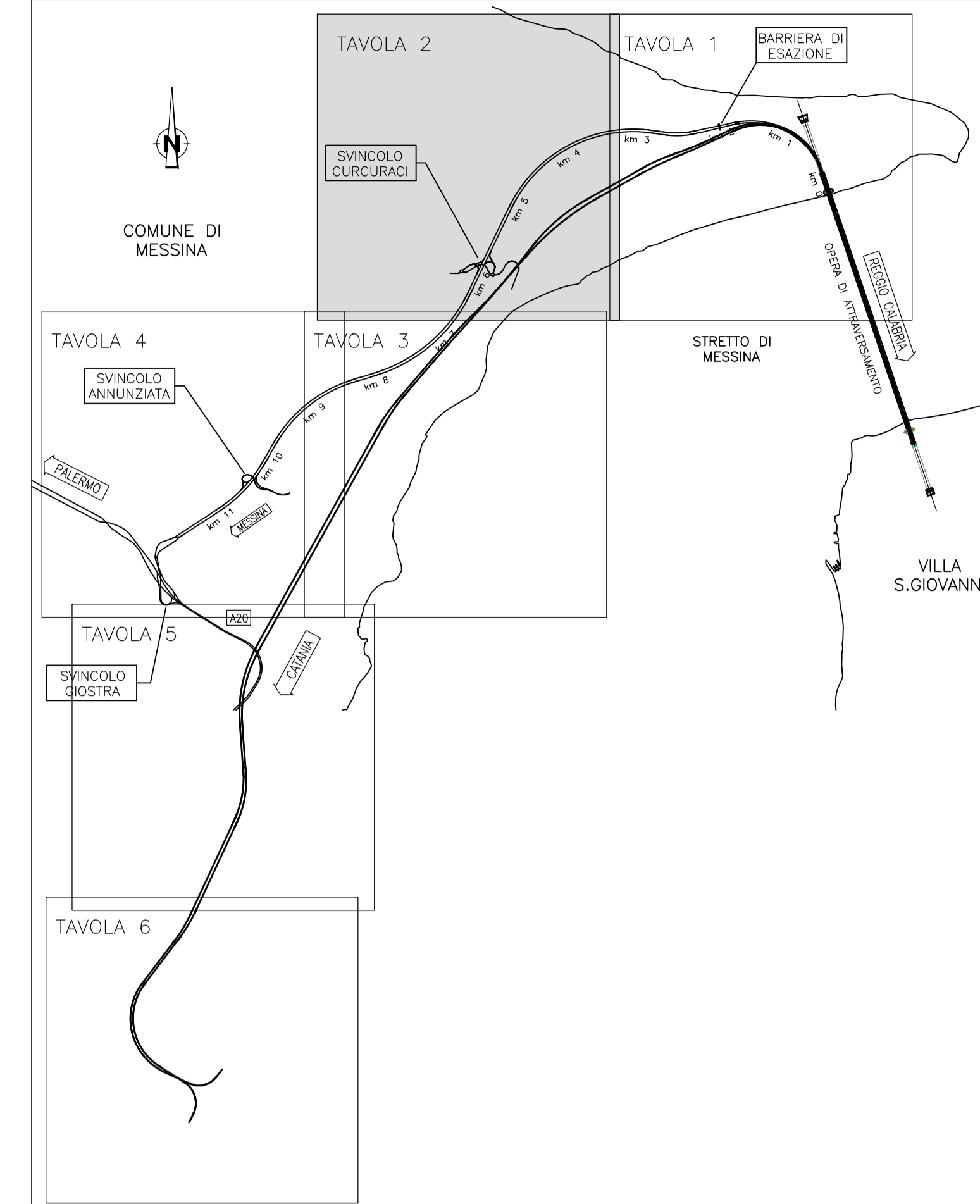


QUADRO DI UNIONE:



LEGENDA:

Classificazione destinazioni d'uso

- Edifici sensibili (Scuole, Ospedali, Case di Cura, ...)
- Edifici residenziali, edifici con presenza di residenza
- Edifici per il culto
- Edifici industriali, commerciali, terziario
- Ruederi (edifici disabitati, ...)
- Altra destinazione (tettoie, depositi, ...)

Localizzazione punti di verifica impatto in fase di esercizio

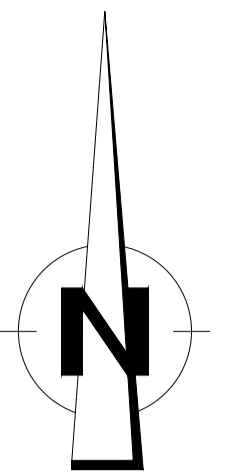
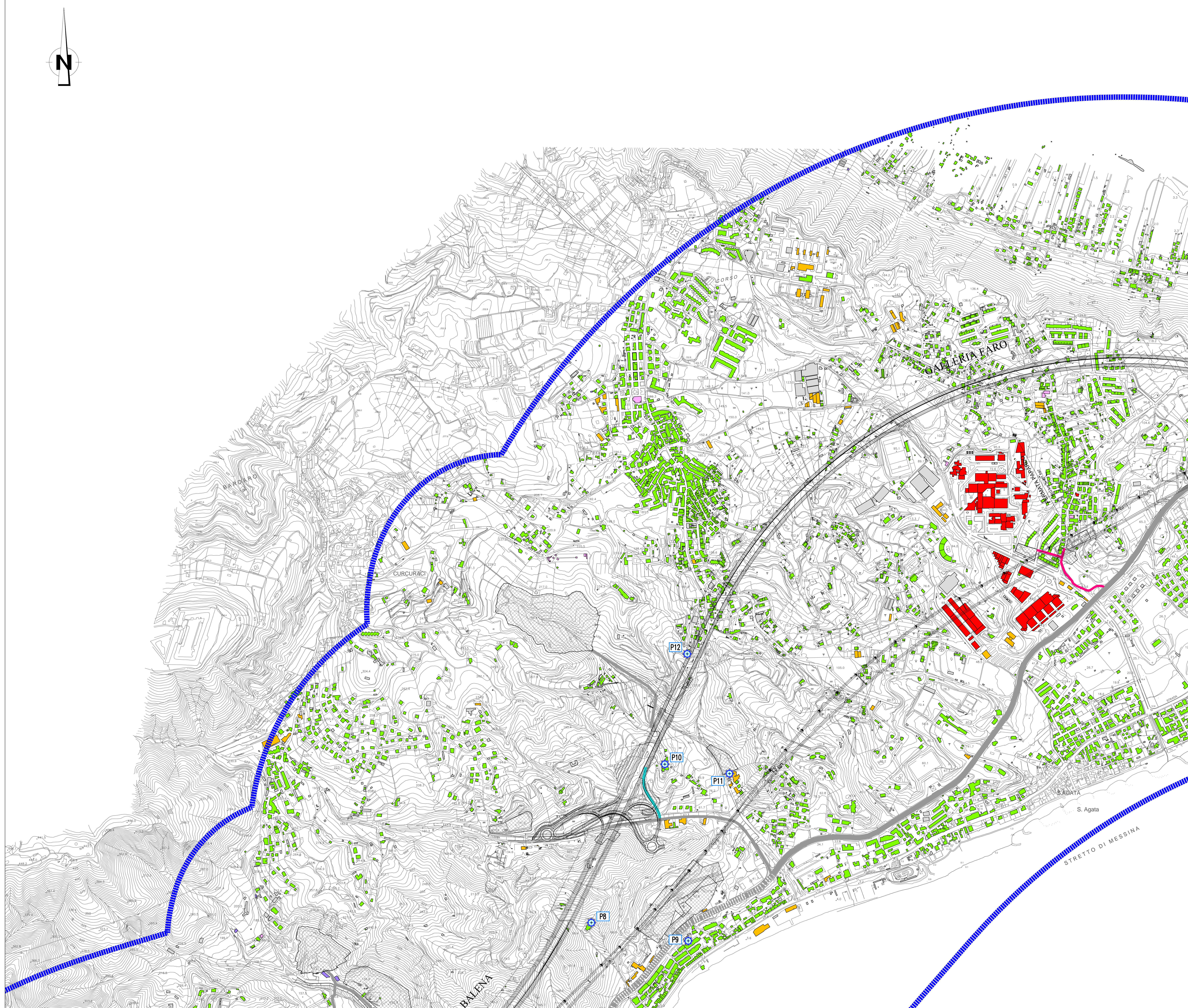


Concentrazioni medie annuali di NOx

- 0.0 - 1.0 µg/m³
- 1.0 - 2.5 µg/m³
- 2.5 - 5.0 µg/m³
- 5.0 - 10 µg/m³
- 10 - 15 µg/m³
- 15 - 20 µg/m³
- 20 - 30 µg/m³
- 30 - 40 µg/m³

LIMITI NORMATIVI NO2 (Dlgs 155/10)	
Periodo di mediazione	Valore limite
1 ORA	200 µg/m³ (≤ 18 volte per anno civile)
Anno civile	40 µg/m³

Ambito di studio (1000 m)



**Stretto di Messina**  
Concessionari per la progettazione, redazione e gestione del collegamento stabile tra la Sicilia e il Continente  
 (Legge n° 1138 del 17 dicembre 1971, modificata dal D.Lgs. n° 114 del 24 aprile 2003)

**PONTE SULLO STRETTO DI MESSINA**  
 PROGETTO DEFINITIVO

**EUROLINK S.C.p.A.**  
 IMPREGILO S.p.A. (Mandatataria)  
 SOCIETÀ ITALIANA PER CONDOTTE DIACQUA S.p.A. (Mandatante)  
 COOPERATIVA MURATORI E CEMENTISTI - C.M.C. di Ravenna Soc. Coop. a.r.l. (Mandatante)  
 ISHIKAWAJIMA - HANIMA HEAVY INDUSTRIES CO. Ltd. (Mandatante)  
 A.C.I. S.C.P.A. - CONSORZIO STABILE (Mandatante)

IL PROGETTISTA Dott. Ing. D. Spagnoli Ordine Ingegneri Milano n° 22053 Dott. Ing. E. Pogni Ordine Ingegneri Milano n° 15408	IL CONTRAENTE GENERALE Project Manager (Ing. P.P. Marcheselli)	STRETTO DI MESSINA Direttore Generale e RUP Validazione (Ing. G. Fiammenghi)	STRETTO DI MESSINA Amministratore Delegato (Dott. P. Cucco)
---	--	---	---

**GENERALE** AM0530\_F0  
 AMBIENTE  
 STUDIO D'IMPATTO AMBIENTALE  
 QUADRO DI RIFERIMENTO AMBIENTALE - ATMOSFERA  
 SICILIA - ESERCIZIO - MAPPATURA ISOPLETE IMPATTO NOx - MEDIA ANNUALE - TAV. 2/6

CODICE C G 0 7 0 0 P P 5 D G A M I A Q 3 0 0 0 0 0 H I F O	DESCRIZIONE EMISSIONE FINALE	REDATTO M. BATTISTONI	VERIFICATO M. BATTISTONI	APPROVATO M. BATTISTONI	SCALA: 1:5000
REV. DATA FO 20/06/2011					