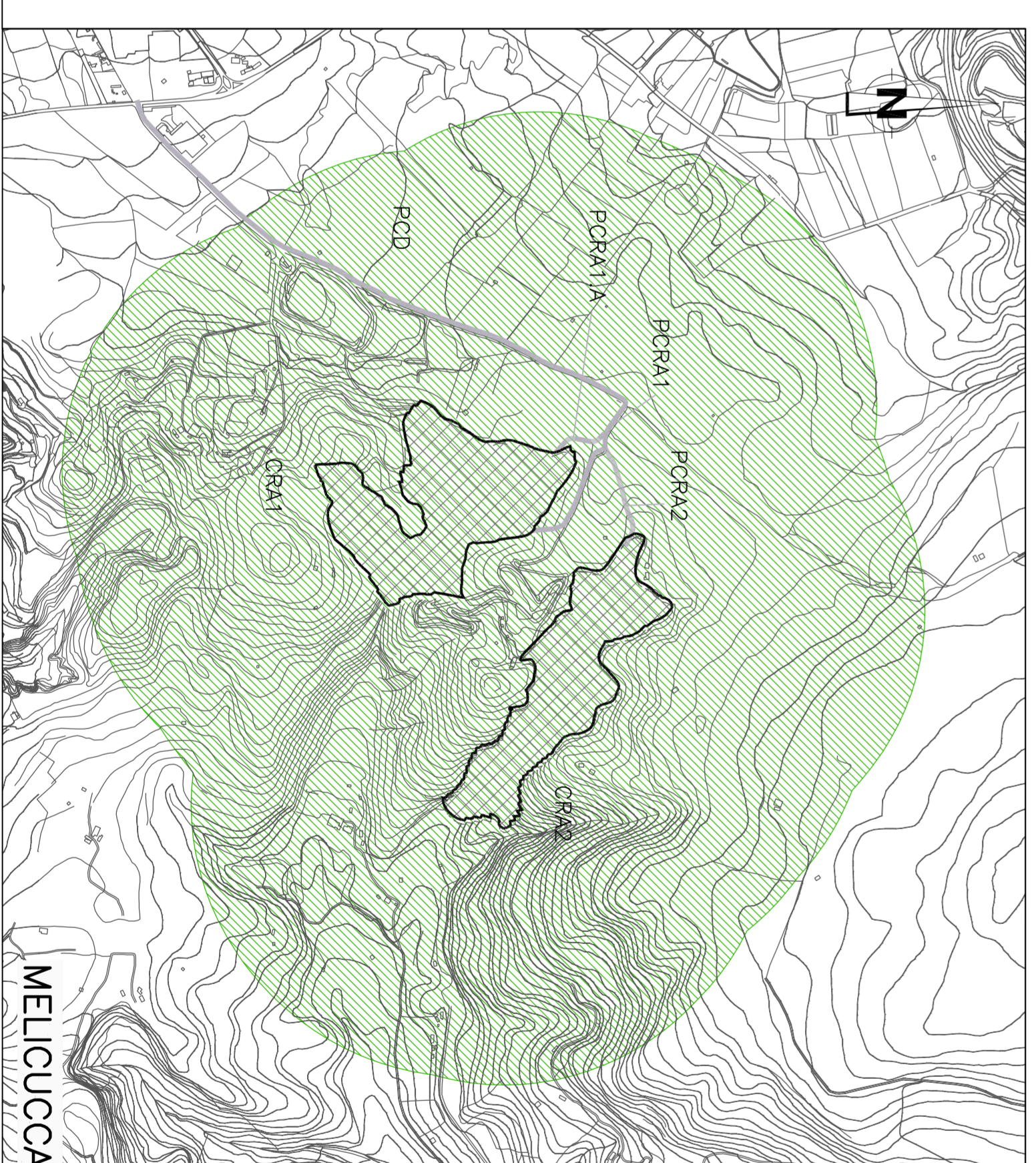
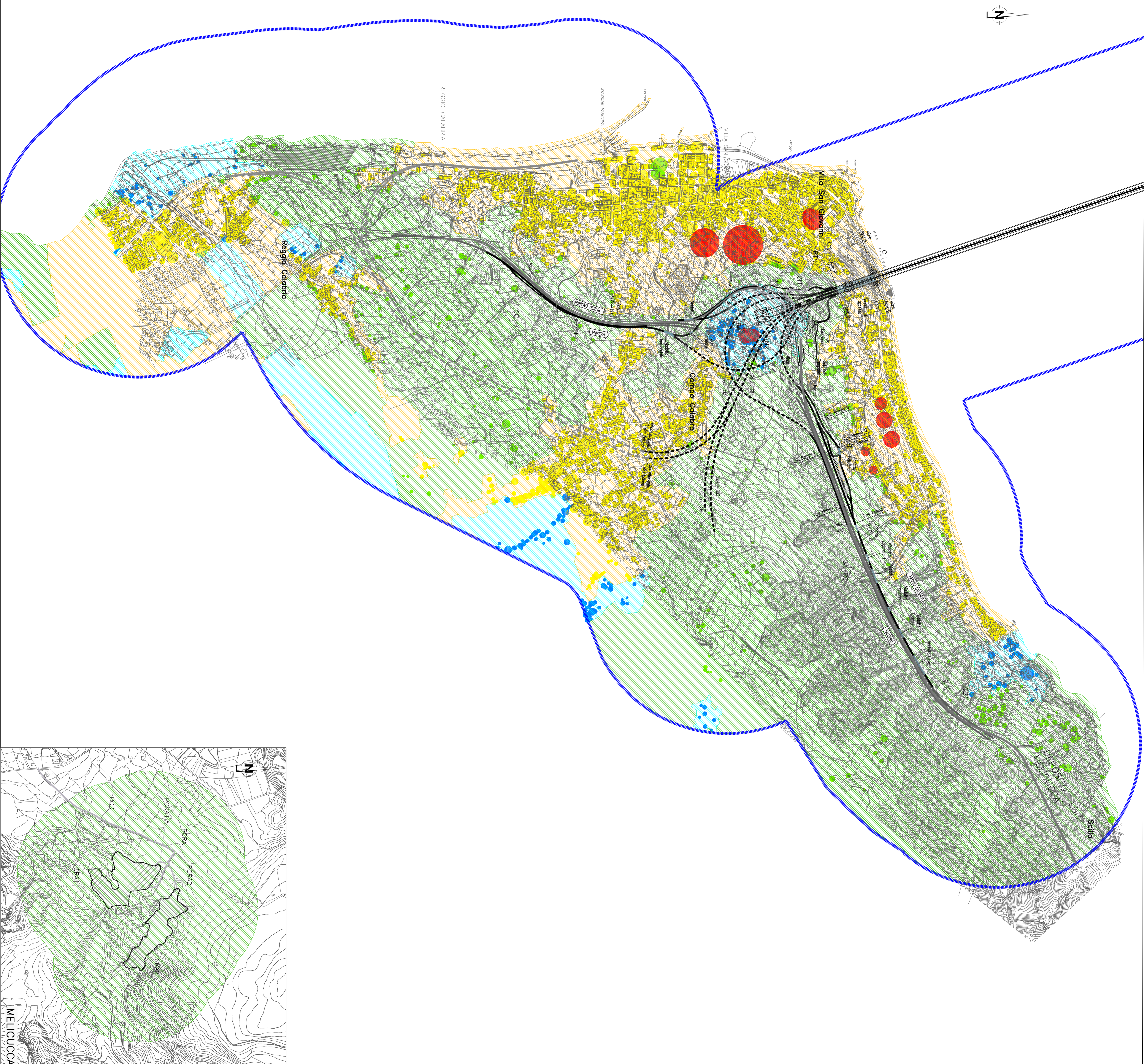
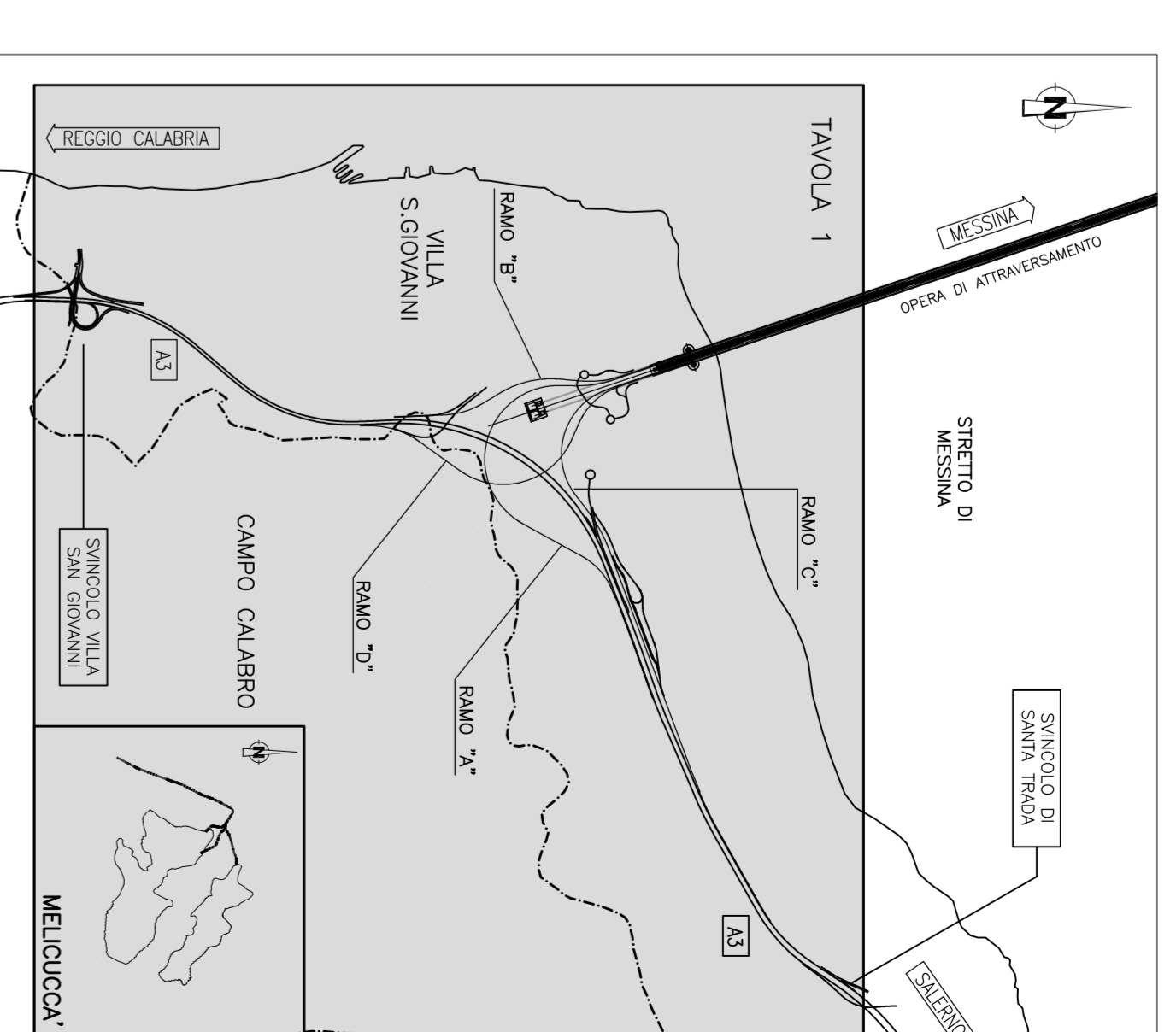


NOTE GENERALI

QUADRO DI UNIONE:



LEGENDA:

- Densità di popolazione ISTAT (Censimento 2001)**
- Alto - D>1000 ab/kmq
 - Medio - D=100-1000 ab/kmq
 - Basso - D<100 ab/kmq
- Sensibilità Antropica**
- Molto Alto
 - Alto
 - Medio
 - Basso
- Sensibilità "puntuali" concidente con la localizzazione di Scuole, Ospedali,...**
- Alta densità di popolazione residenziale
 - Medio densità di popolazione residenziale
 - Bassa densità di popolazione residenziale
- Ambito di studio: 1000 m**

Stretto di Messina

Commissione per la progettazione, realizzazione e gestione del collegamento stabile tra la Sicilia e l'Isola d'Elba (L. n. 30 del 28/2/1994) - art. 11, comma 1, lettera b)

EUROINIK

PONTE SULLO STRETTO DI MESSINA

PROGETTO DEFINITIVO

EUROINIK S.C.A.A.

IMPRESA S.P.A. ITALIANA

SOCIETA' ITALIANA PER CONDOTTE ERACQUA S.P.A. (Materiana)

COOPERATIVA NAZIONALE PER CONDOTTE ERACQUA S.P.A. (Materiana)

SIKAWAYAMA - JAPAN HEAVY INDUSTRIES CO. LTD. (Materiana)

A.C.I. S.C.P.A. - CONSORCIO STABILE (Materiana)

IL PROGETTISTA

Dott. Ing. G. Spagnoli

Officina Ingegneria Merisi

IL CONDUTTORE GENERALE

Progetti Manager

Ing. P. Marzulli

STRETTO DI MESSINA

Superintendente

Ing. G. Panzavolta

STRETTO DI MESSINA

Amministratore Delegato

Dott. F. Cacciò

GENERALE

AMBIENTE

AM0536_F01

STUDIO D'IMPATTO AMBIENTALE

QUADRO DI RIFERIMENTO AMBIENTALE - ATMOSFERA

CALABRIA - CARTA DI SINTESI DELLA SENSIBILITA' ALL'INQUINAMENTO ATMOSFERICO

SCALE

1:1000

DATA

20/07/2011

REVISIONE

REVISIONE FINALE

W. BRISTONIA, S. MARINO, S. MARINO

NO. DEL FILE: AM0536_F01.DWG