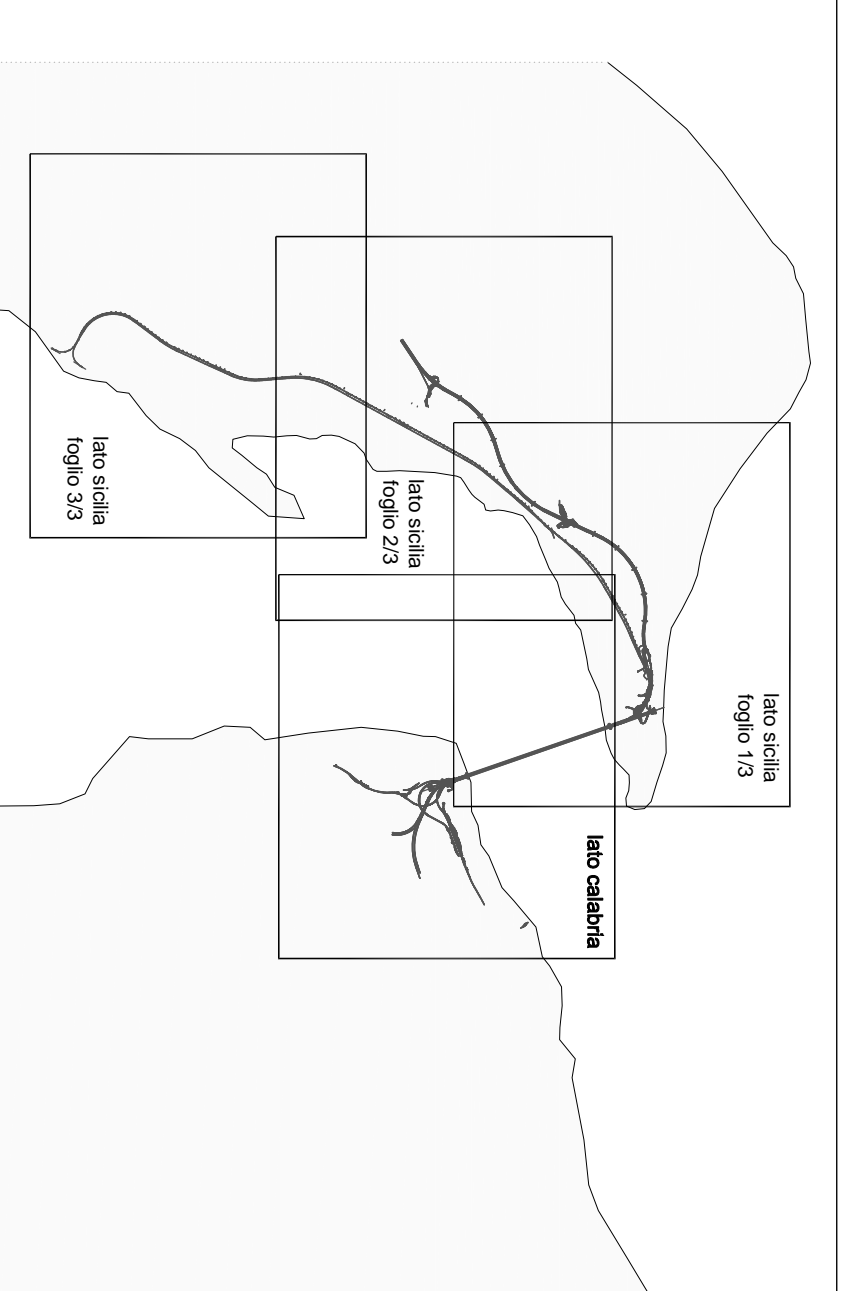
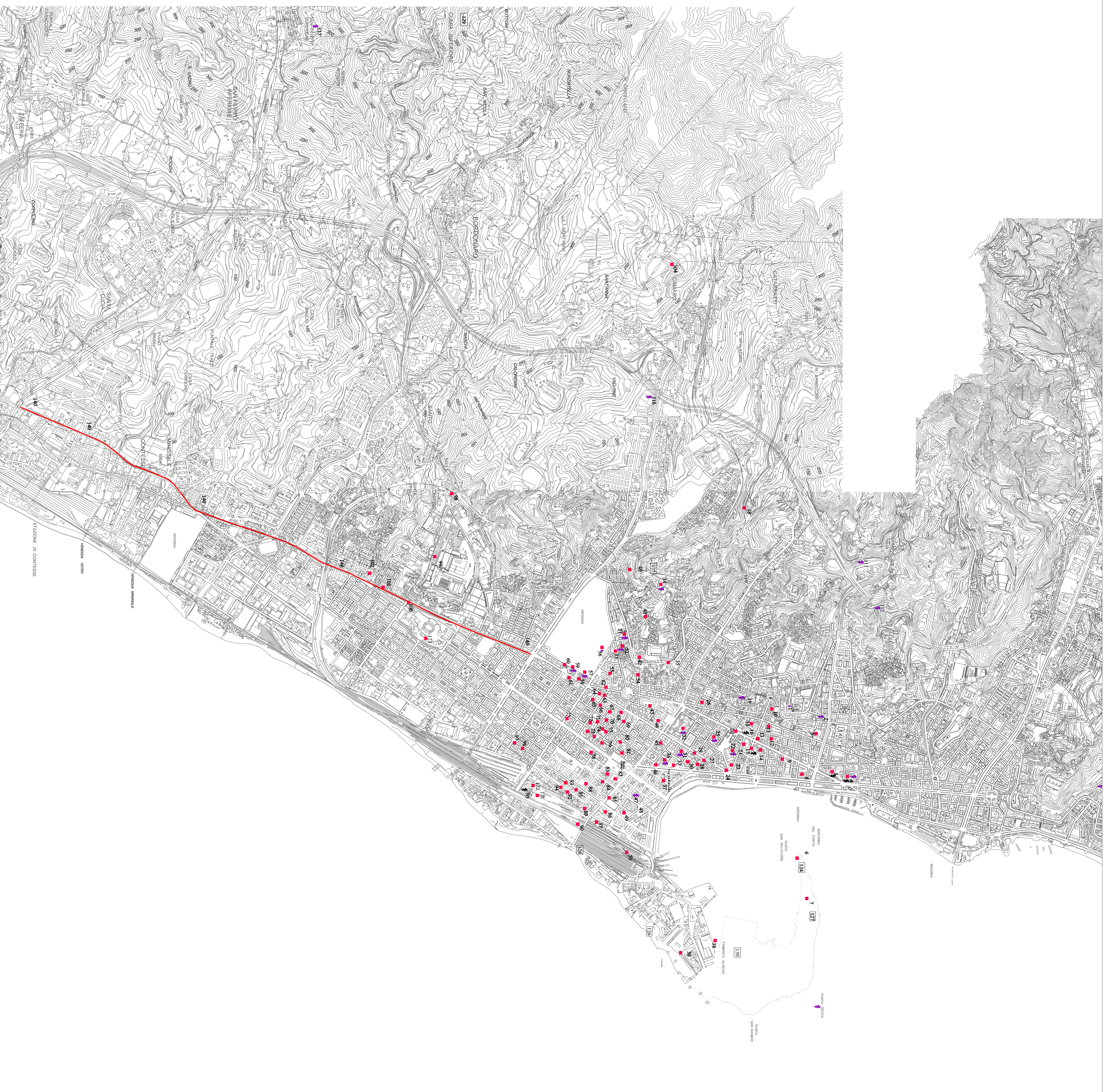


KEYMAP



- LEGENDA ARCHEOLOGICA**
- AREA CON RESTI POSIZIONABILI CON PRECISIONE
 - ⚡ E DEI QUALI SI CONOSCONO LE MISURE
 - ⚡ RESTI "ISOLATI" POSIZIONABILI CON PRECISIONE
 - ⚡ RESTI "ISOLATI" NON POSIZIONABILI CON PRECISIONE
 - ⚡ SITO ATTESADATO ALLE FORME ANTICHE
 - TOPONIMO
 - VIABILITÀ ANTICA POTIZZATA (LOC. INDICATIVA)
 - NUMERO PROGRESSIVO SCHEDE SINDACALI ARCHEOLOGICHE



Stretto
di Messina

Consorzio per la progettazione, esecuzione e gestione dei lavori della Sida S.r.l. Catania
Viale di Torino, 110 - 95124 Catania (CT) - Tel. 095 4282000

PONTE SULLO STRETTO DI MESSINA
PROGETTO DEFINITIVO

EUROLINK S.C.P.A.
SOCIETÀ ITALIANA PER CONDOTTE D'ACQUA S.p.A. (Messina)
COOPERATIVA IMMOBILIARE E SERVIZI S.R.L. (Messina)
ISHIMAWAMA - IRIHIMA HEAVY INDUSTRIES CO. LTD. (Messina)
A.C.I. S.C.P.A. - CONSORZIO STRETTO DI MESSINA

EUROLINK S.C.P.A.
SOCIETÀ ITALIANA PER CONDOTTE D'ACQUA S.p.A. (Messina)
COOPERATIVA IMMOBILIARE E SERVIZI S.R.L. (Messina)
ISHIMAWAMA - IRIHIMA HEAVY INDUSTRIES CO. LTD. (Messina)
A.C.I. S.C.P.A. - CONSORZIO STRETTO DI MESSINA

COLLEGAMENTI VERSANTE SICILIA AS0004.F0
RILEVY ACCERTAMENTI E INDAGINI IN CAMPO - INDAGINI ARCHEOLOGICHE
ELEMENTI DI CARATTERE GENERALE
STUDIO ARCHEOLOGICO - CARTA DELLE PRESENZE ARCHEOLOGICHE
TAV. 3.DI.3

PROGETTO	REVISIONI	STATO	DATA
1		PROGETTO DEFINITIVO	11/2011
2		PROGETTO DEFINITIVO	11/2011
3		PROGETTO DEFINITIVO	11/2011
4		PROGETTO DEFINITIVO	11/2011
5		PROGETTO DEFINITIVO	11/2011
6		PROGETTO DEFINITIVO	11/2011
7		PROGETTO DEFINITIVO	11/2011
8		PROGETTO DEFINITIVO	11/2011
9		PROGETTO DEFINITIVO	11/2011
10		PROGETTO DEFINITIVO	11/2011
11		PROGETTO DEFINITIVO	11/2011
12		PROGETTO DEFINITIVO	11/2011
13		PROGETTO DEFINITIVO	11/2011
14		PROGETTO DEFINITIVO	11/2011
15		PROGETTO DEFINITIVO	11/2011
16		PROGETTO DEFINITIVO	11/2011
17		PROGETTO DEFINITIVO	11/2011
18		PROGETTO DEFINITIVO	11/2011
19		PROGETTO DEFINITIVO	11/2011
20		PROGETTO DEFINITIVO	11/2011

NOME DEL FILE: AS0004.F03793