

SICILIA

CANTIERI OPERATIVI SICILIA		Superficie Totale mq
SS8	Curvated	12.000
SS4	Flow	21.700
SS6	Amministrativa	53.800
SSM	Magazzini	42.000

AREE STAZIONI METROPOLITANA SICILIA		Superficie Totale mq
SS1	Proposta	18.700
SS2	Amministrativa	7.200

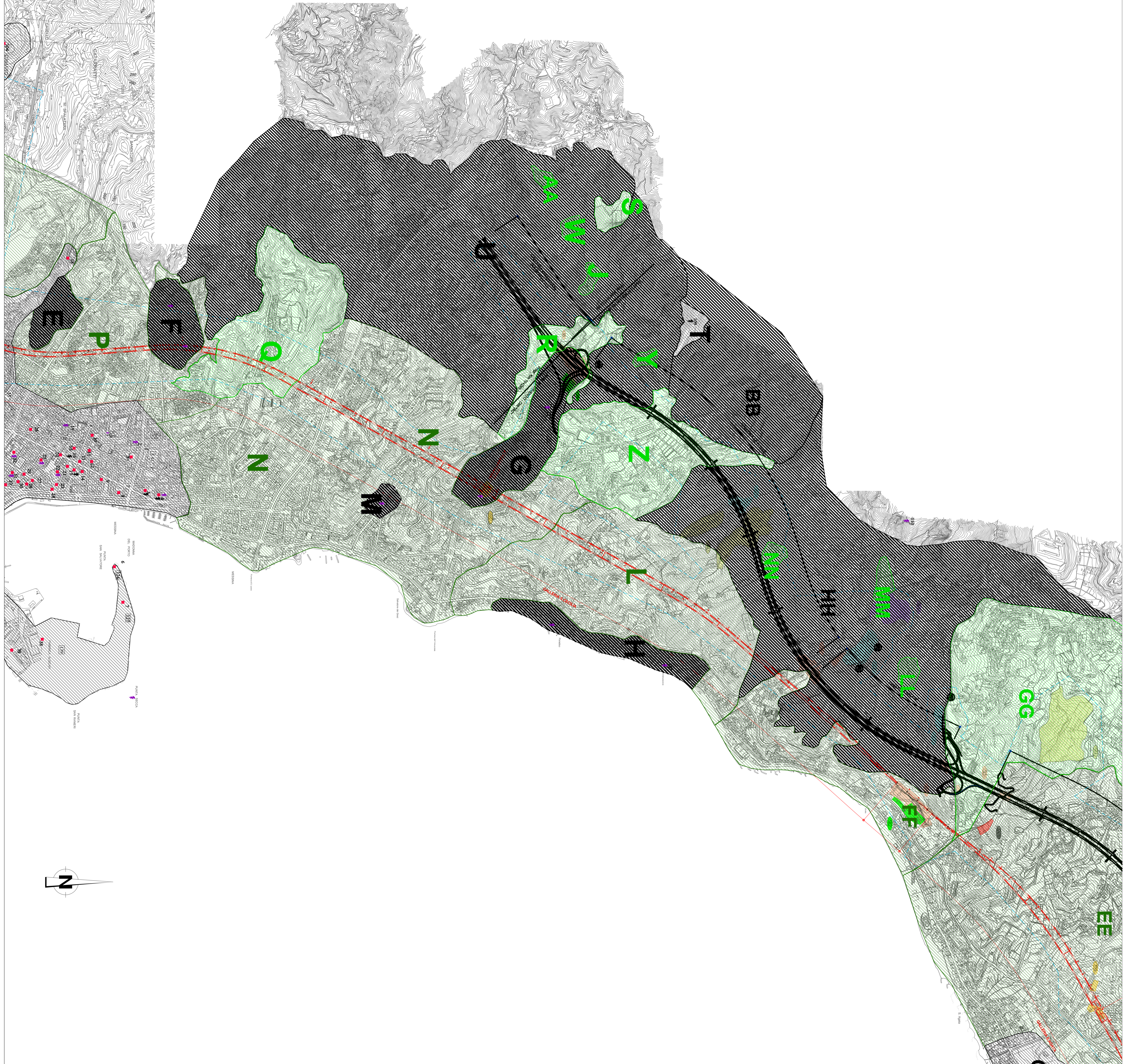
CANTIERI LOGISTICI SICILIA		Superficie Totale mq
SS2	Magazzini (in Area A periferia)	14.000
SSM	Amministrativa	8.000

AREE A DISPOSIZIONE SICILIA		Superficie Totale mq
SN2	Curvated	6.000

IMPIANTI PRODUZIONE INERTI		N°
SC1	Loc. Curvated	1
SC2	Magazzini (periferia Area A)	1
SC3	Loc. Curvated - Sud	1

SITI DI DEPOSITO E RECUPERO AMBIENTALE SICILIA		Capacità media mc
SH2	Bianchi	2.383.000
SH4	Amministrativa	939.000

DISCARICA RIFIUTI SPECIALI NON PERICOLOSI		Capacità media mc
SH5	Flow	350.000



KEYMAP

LEGENDA ARCHEOLOGICA

- AREA CON RESTI POSIZIONABILI CON RECUPERO E DEI QUALI SI CONOSCONO LE MISURE
- RESTI "ISOLATI" POSIZIONABILI CON RECUPERO
- RESTI "ISOLATI" NON POSIZIONABILI CON RECUPERO
- SITO ATTISIVATO ALLE FORME ANTICHE
- TOPONIMO
- VIABILITÀ ANTICA POTIZZATA (LOC. INDICATIVA)
- 1/65. 1/45. ecc. ANCHEOLOGICHE
- NUMERO PROGRESSIVO SCHEDE INVENIZIONE
- RISCHIO ALTO
- RISCHIO MEDIO-ALTO
- RISCHIO MEDIO
- RISCHIO MEDIO-BASSO
- RISCHIO BASSO

LEGENDA TRACCIATI

- TRACCIATO FERROVIARIO
- TRACCIATO AUTOSTRADALE
- OPERA DI ATTRAVERSAMENTO

LEGENDA

- CANTIERI LOGISTICI
- CANTIERI OPERATIVI
- AREE STAZIONI METROPOLITANA
- SITI DI RECUPERO AMBIENTALE
- DISCARICA RIFIUTI SPECIALI NON PERICOLOSI
- IMPIANTI DI PRODUZIONE INERTI
- AREE A DISPOSIZIONE
- PONTILI
- IMPIANTI DI BETONAGGIO NUOVI
- IMPIANTI DI BETONAGGIO ESISTENTI
- IMPIANTI DI FRANTUMAZIONE
- IMPIANTI DI FRANTUMAZIONE (alternativo all'impianto posizione in loc. Mellicuccia)

Stretto di Messina

Consorzio per la progettazione, costruzione e gestione dell'opera di attraversamento della Sicilia e di Catania

Strada 9 di Torre di Faro, 151, 99040 di Torre di Faro (CT)

EuroLink

PONTE SULLO STRETTO DI MESSINA

PROGETTO DEFINITIVO

EuroLink S.p.A.

INFERIORE SPA, Via Mercurio, 12

SOCIETÀ ITALIANA PER CONDOTTE D'ACQUA S.p.A. (Messina)

COOPERATIVA INQUADRI E CADONI S.p.A. (Messina)

ISHIKAWA, IISHIDA HEAVY INDUSTRIES CO. LTD. (Messina)

ACI S.C.P.A. - CONSORZIO STRADE (Messina)

E. INGEGNERIA

INGEGNERIA S.p.A. (Messina)

INGEGNERIA S.p.A. (Messina)

INGEGNERIA S.p.A. (Messina)

S. COORDINAMENTO GENERALE

PROGETTO DI MESSINA

PROGETTO DI CATANIA

COLLEGAMENTI VERSANTE SICILIA

RILEVY ACCERTAMENTI E INDAGINI IN CAMPO - INDAGINI ARCHEOLOGICHE

ELEMENTI DI CARATTERE GENERALE

STUDIO ARCHEOLOGICO - CARTA DEL RISCHIO ARCHEOLOGICO ASSOLUTO

TAV. 2 - D1 - 3

Scale:

1:1000

1:500

1:250

NUMERO DEL FILE: ANS009-1-101294

NUMERO DEL FILE: ANS009-1-101294