

DISEGNI DI RIFERIMENTO	N.

REV.	DATA	DESCRIZIONE	DISEGN.	CONTR.	APPROV.
	Proprietario Snam Rete Gas		Progettista Snamprogetti	DISEGNO LB-D-83208 Foglio 1 di 28	
METANODOTTO Sulmona - Oricola DN 1200 (48") P 75 bar ATTRAVERSAMENTI CORSI D'ACQUA			REVISIONE		
			COMMESSA 659750		
			SCALA		
			sostituisce il sostituito dal		

FOTOGRAFIA



STATO DEI LUOGHI ED INDICAZIONI DI PROGETTO

Fiume Gizio

Si tratta di un corso d'acqua che scorre in direzione NNO in un alveo largo 10-15 m, incassato tra sponde acclivi alte 6-7 m.

Le sponde, modellate su depositi alluvionali, sono asimmetriche: la sponda di destra si raccorda al fondo alveo attraverso un piccolo gradone intermedio, mentre quella sinistra sale in modo più regolare.

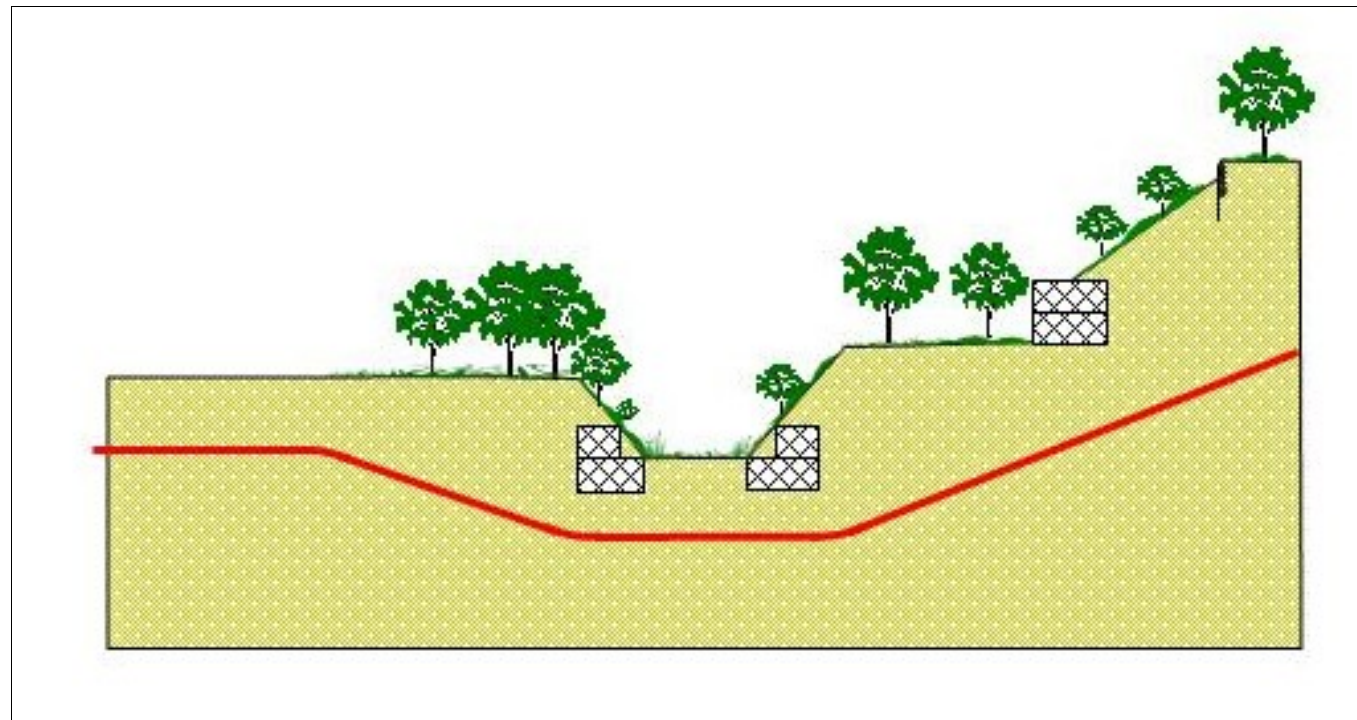
Le sponde e l'alveo sono coperte da un'abbondante vegetazione arborea.

Sul fondo alveo il materasso alluvionale è costituito da depositi ciottolosi calcarei, evoluti, con dimensioni medie comprese in 4/5 cm, in matrice sabbiosa.

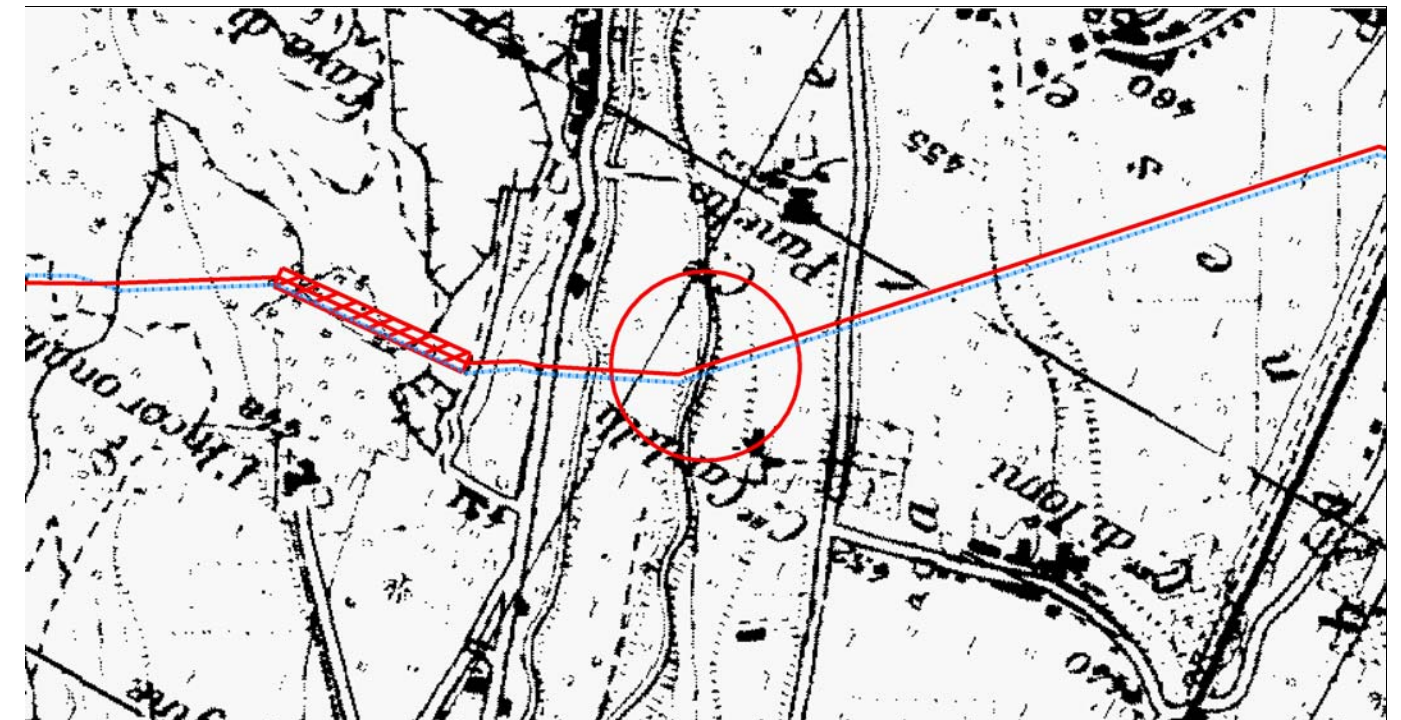
La sezione d'attraversamento è ubicata in un tratto rettilineo dell'alveo.

Per il ripristino e la protezione delle sponde si prevede la realizzazione di difese spondali in gabbioni; una modesta gabbionata sarà, inoltre, realizzata per il sostegno del terreno del gradone intermedio.

SEZIONE SCHEMATICA DELL'ATTRAVERSAMENTO



STRALCIO PLANIMETRICO - SCALA 1:10000



Provincia: AQ
 Comune: Sulmona
 Localita':
 Progressiva (km): 1,260

Proprietario
Snam
 Rete Gas
 Progettista
Snamprogetti

METANODOTTO SULMONA - ORICOLA

ATTRAVERSAMENTI CORSI D'ACQUA
 Fiume Gizio

DISEGNO LB-D-83208
 Foglio 2 di 28
 REVISIONE
 COMMESSA 659750
 SCALA

Scheda

1

FOTOGRAFIA

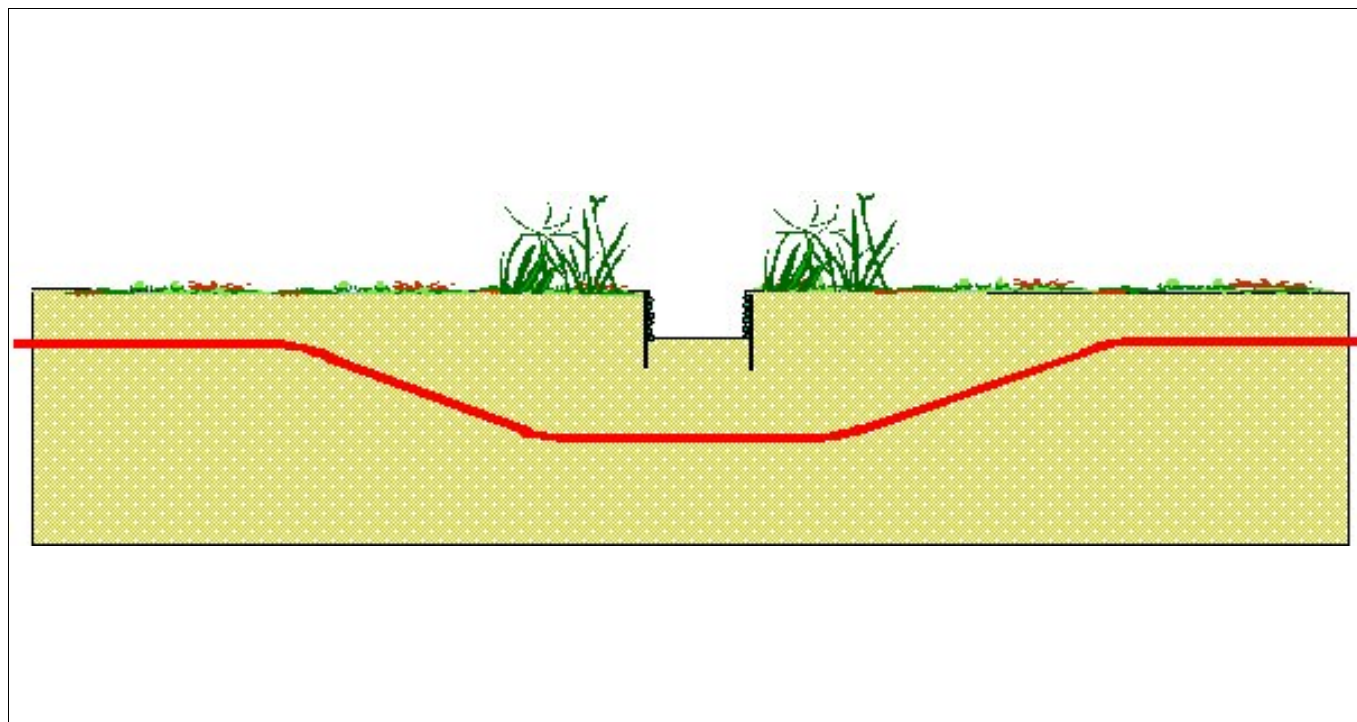


STATO DEI LUOGHI ED INDICAZIONI DI PROGETTO

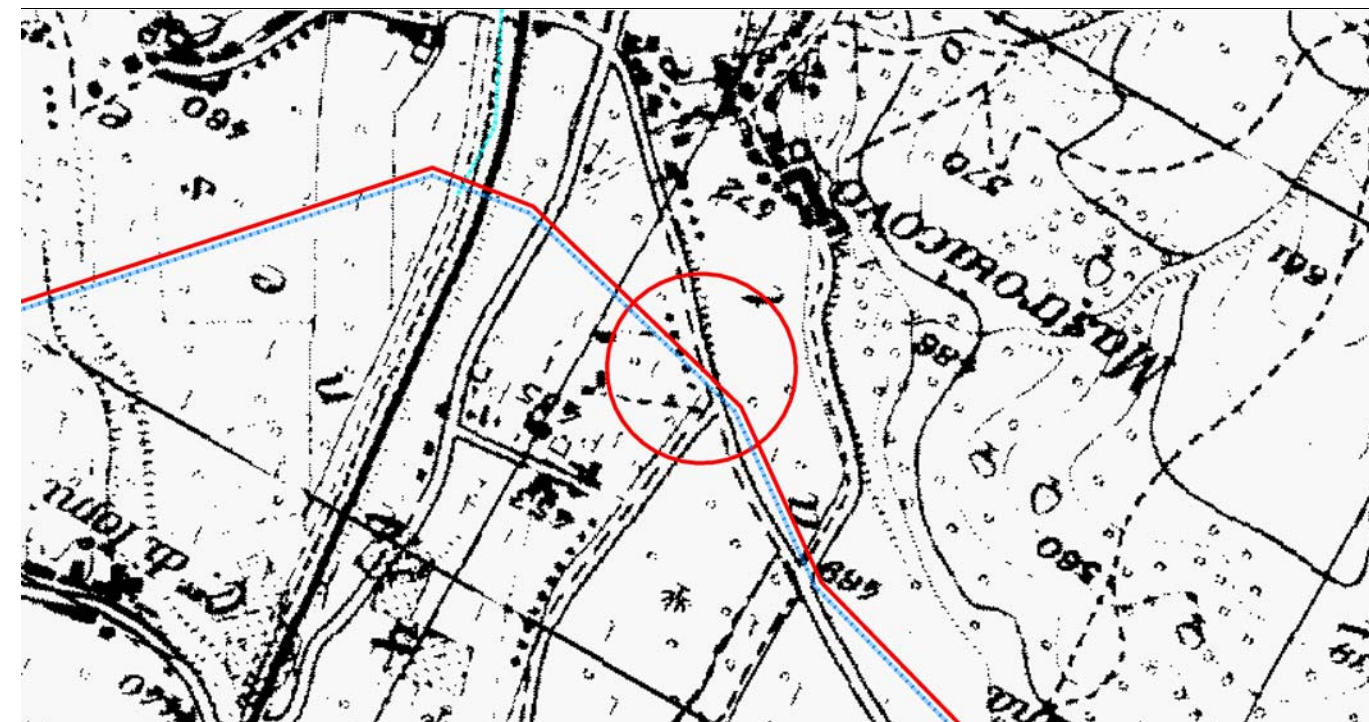
Fosso senza nome

Si tratta di un piccolo canale in terra che scorre sul ciglio di una strada asfaltata. Le sponde subverticali sono alte 1-1,5 m, mentre l'alveo, a decorso rettilineo ed a debole pendenza, è largo 1,0 m circa. Nel caso in cui l'attraversamento della strada asfaltata dovesse essere realizzato a cielo aperto, per il ripristino e la protezione delle sponde saranno realizzate due palizzate in legname.

SEZIONE SCHEMATICA DELL'ATTRAVERSAMENTO



STRALCIO PLANIMETRICO - SCALA 1:10000



Provincia: AQ
 Comune: Introdacqua
 Localita':
 Progressiva (km): 2,600

Proprietario
Snam
 Rete Gas
 Progettista
Snamprogetti

METANODOTTO SULMONA - ORICOLA

ATTRAVERSAMENTI CORSI D'ACQUA
 Fosso senza nome

DISEGNO LB-D-83208
 Foglio 3 di 28
 REVISIONE
 COMMESSA 659750
 SCALA

Scheda
 2

FOTOGRAFIA

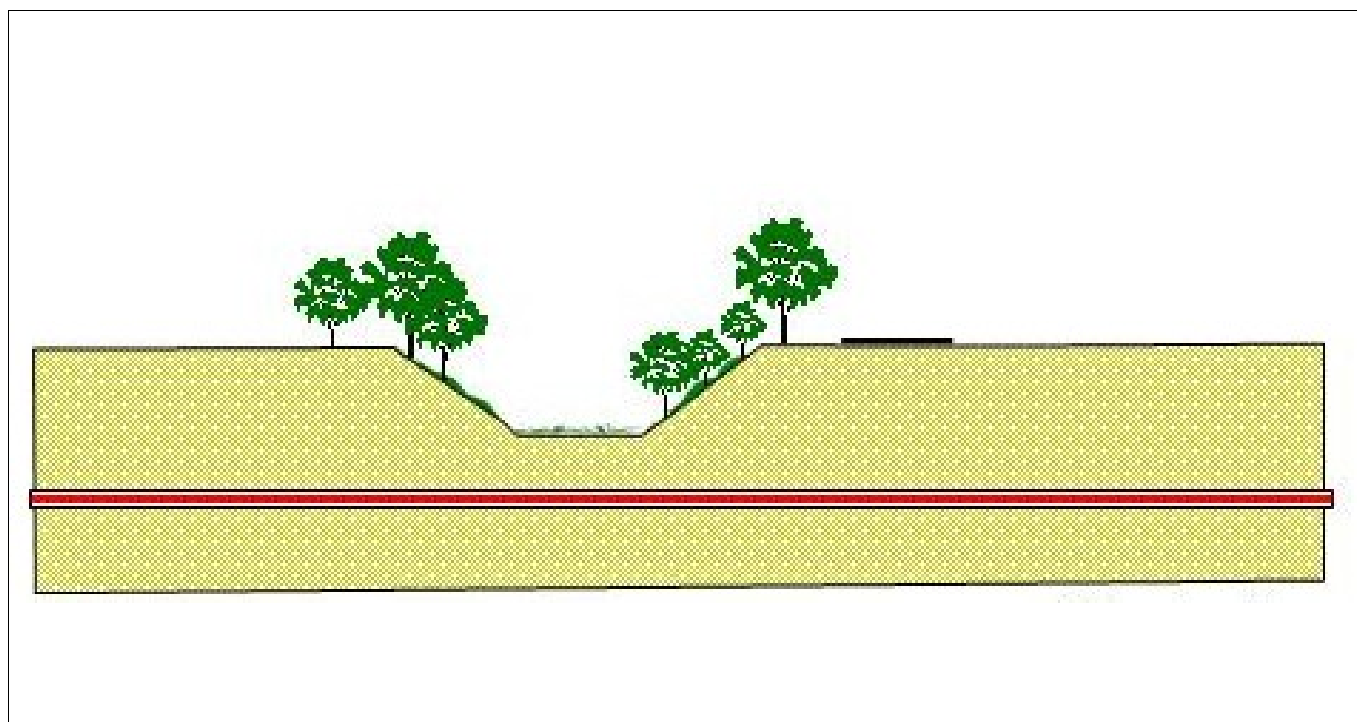


STATO DEI LUOGHI ED INDICAZIONI DI PROGETTO

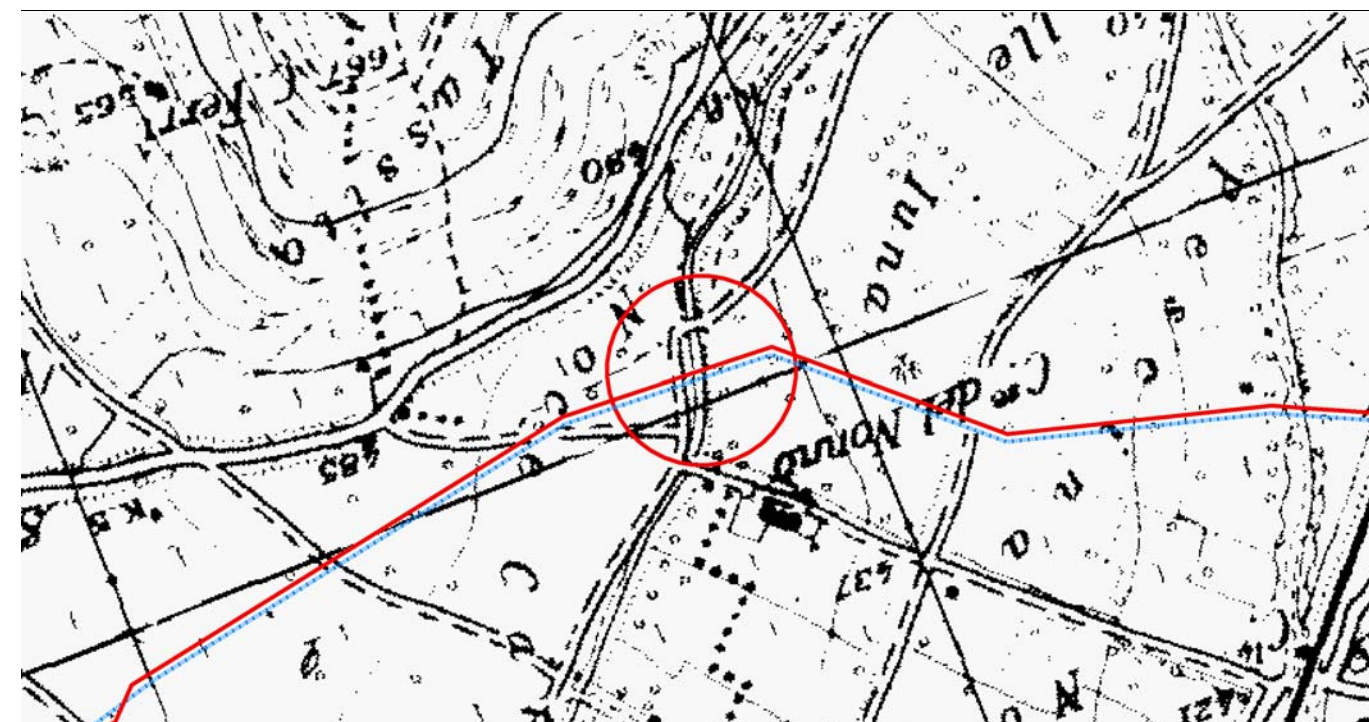
Canale Sagittario

Si tratta di un piccolo canale a sezione rettangolare caratterizzato da un alveo a fondo piatto, largo 2,5 - 3,0 m e confinato da sponde subverticali alte circa 1,5 m, modellate su depositi alluvionali sabbioso ciottolosi, con ciottoli di dimensioni massime comprese tra 4 e 5 cm. Le sponde del canale a tratti sono protette da muri in cls. La sezione d'attraversamento è ubicata in un tratto rettilineo dell'alveo. Analogamente al metanodotto esistente, l'attraversamento del canale in questione sarà trivellato.

SEZIONE SCHEMATICA DELL'ATTRAVERSAMENTO



STRALCIO PLANIMETRICO - SCALA 1:10000



Provincia: AQ
Comune: Bugnara
Localita':
Progressiva (km): 7,170

Proprietario
Snam
Rete Gas
Progettista
Snamprogetti

METANODOTTO SULMONA - ORICOLA

ATTRAVERSAMENTI CORSI D'ACQUA
Canale Sagittario

DISEGNO LB-D-83208
Foglio 4 di 28
REVISIONE
COMMESSA 659750
SCALA

Scheda
3

FOTOGRAFIA



STATO DEI LUOGHI ED INDICAZIONI DI PROGETTO

Fiume Sagittario

Il Fiume Sagittario è un modesto corso d'acqua che, nella zona d'interesse, scorre in direzione NNE, con percorso sinuoso.

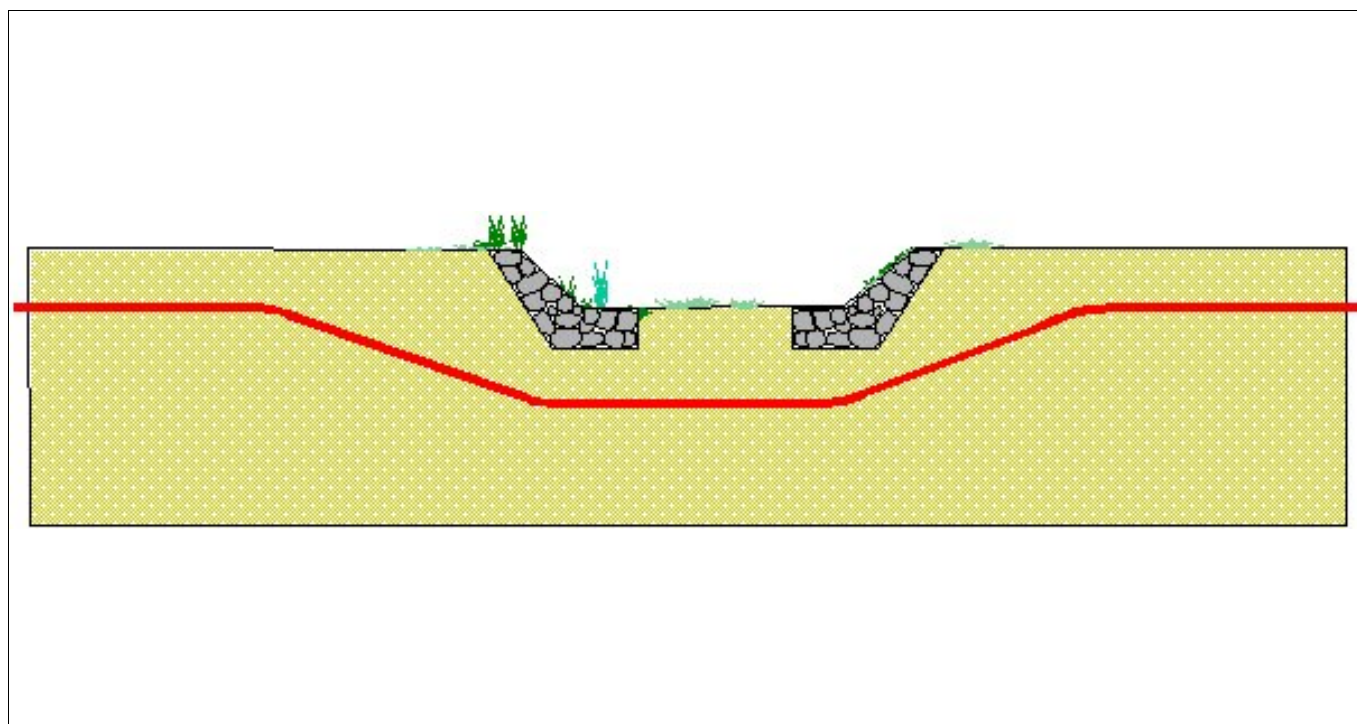
In corrispondenza della sezione d'attraversamento, il Sagittario presenta un alveo a buona pendenza, largo circa 3,0 m, coperto da alluvioni ciottolose in matrice sabbiosa grossolana; lo scheletro è composto da clasti calcarei evoluti, con dimensioni medie che vanno da pochi centimetri a 10 - 20 cm.

Le sponde, incise in depositi alluvionali sabbioso - ciottolosi, sono acclivi, alte 2,0 m circa e, in corrispondenza dell'attraversamento del gasdotto esistente, sono protette da scogliere in massi.

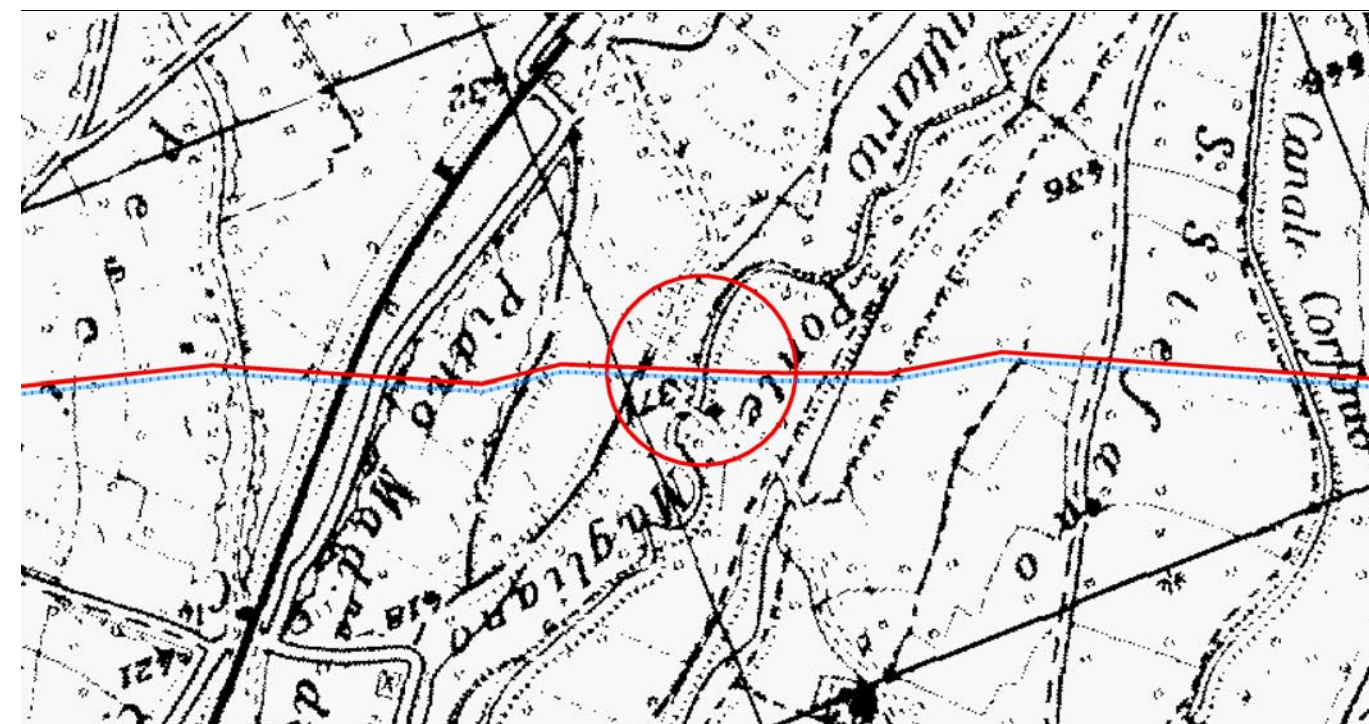
La sezione d'attraversamento è ubicata in un tratto rettilineo dell'alveo.

Per il ripristino e la protezione delle sponde si prolungheranno le scogliere in massi esistenti per il tratto interessato dai lavori.

SEZIONE SCHEMATICA DELL'ATTRAVERSAMENTO



STRALCIO PLANIMETRICO - SCALA 1:10000



Provincia: AQ
Comune: Bugnara
Localita':
Progressiva (km): 8,620

Proprietario
Snam
Rete Gas
Progettista
Snamprogetti

METANODOTTO SULMONA - ORICOLA

ATTRAVERSAMENTI CORSI D'ACQUA
Fiume Sagittario

DISEGNO LB-D-83208
Foglio 5 di 28
REVISIONE
COMMESSA 659750
SCALA

Scheda

4

FOTOGRAFIA

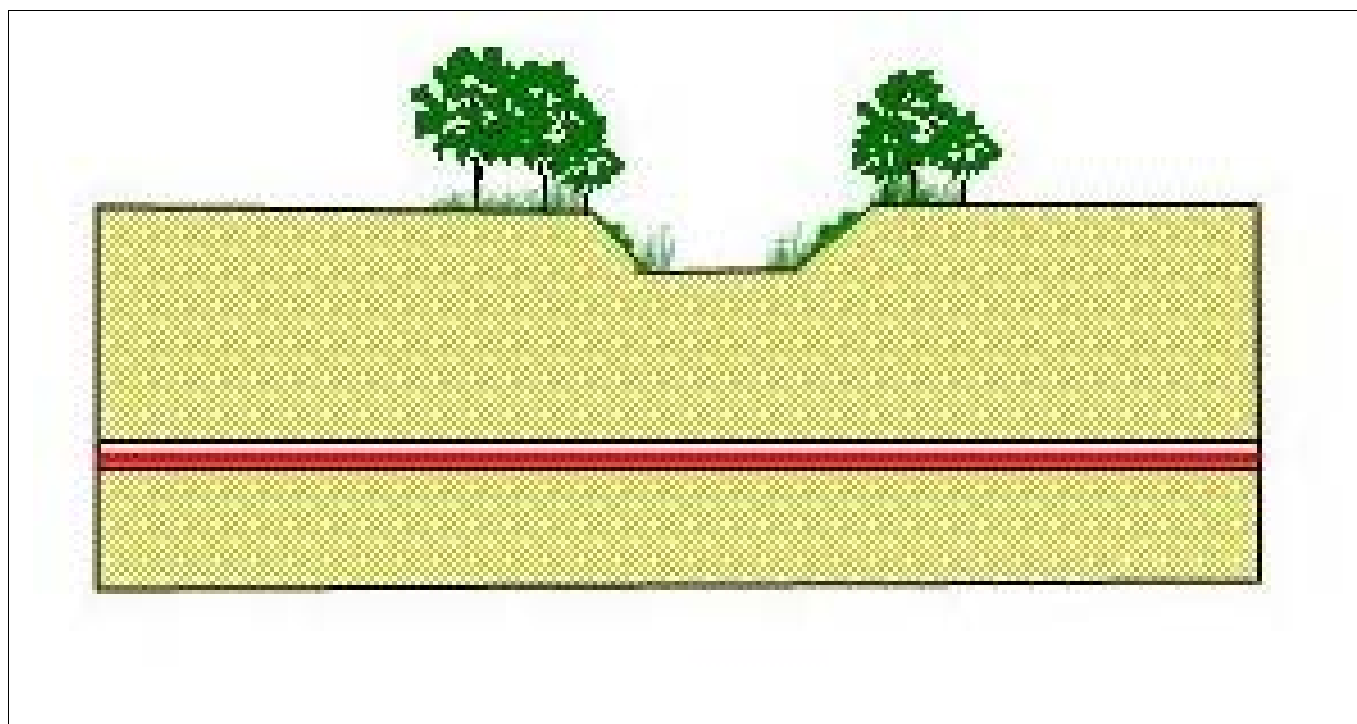


STATO DEI LUOGHI ED INDICAZIONI DI PROGETTO

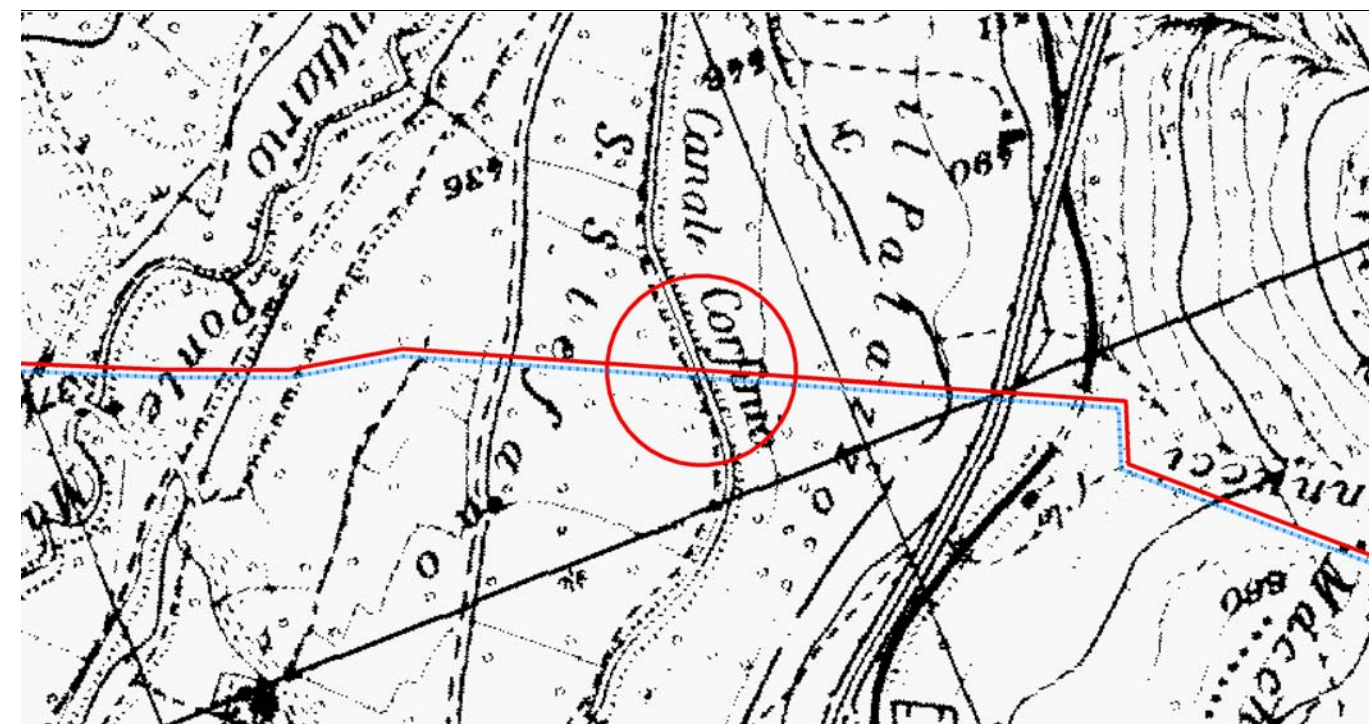
Canale Corfinio

Si tratta di un canale a sezione trapezia, scavato in un substrato costituito da depositi alluvionali ciottolosi in matrice sabbiosa. L'alveo è delimitato da sponde acclivi ed asimmetriche, in particolare la sponda destra è alta circa 2,0 m mentre la sinistra 2,5 m. La sezione d'attraversamento è ubicata in un tratto rettilineo dell'alveo. Analogamente al metanodotto esistente, l'attraversamento del canale in questione sarà trivellato.

SEZIONE SCHEMATICA DELL'ATTRAVERSAMENTO



STRALCIO PLANIMETRICO - SCALA 1:10000



Provincia: AQ
 Comune: Bugnara
 Localita':
 Progressiva (km): 9,415

Proprietario
Snam
 Rete Gas
 Progettista
Snamprogetti

METANODOTTO SULMONA - ORICOLA

ATTRAVERSAMENTI CORSI D'ACQUA
 Canale Corfinio

DISEGNO LB-D-83208
 Foglio 6 di 28
 REVISIONE
 COMMESSA 659750
 SCALA

Scheda
 5

FOTOGRAFIA



STATO DEI LUOGHI ED INDICAZIONI DI PROGETTO

Fosso Felciara

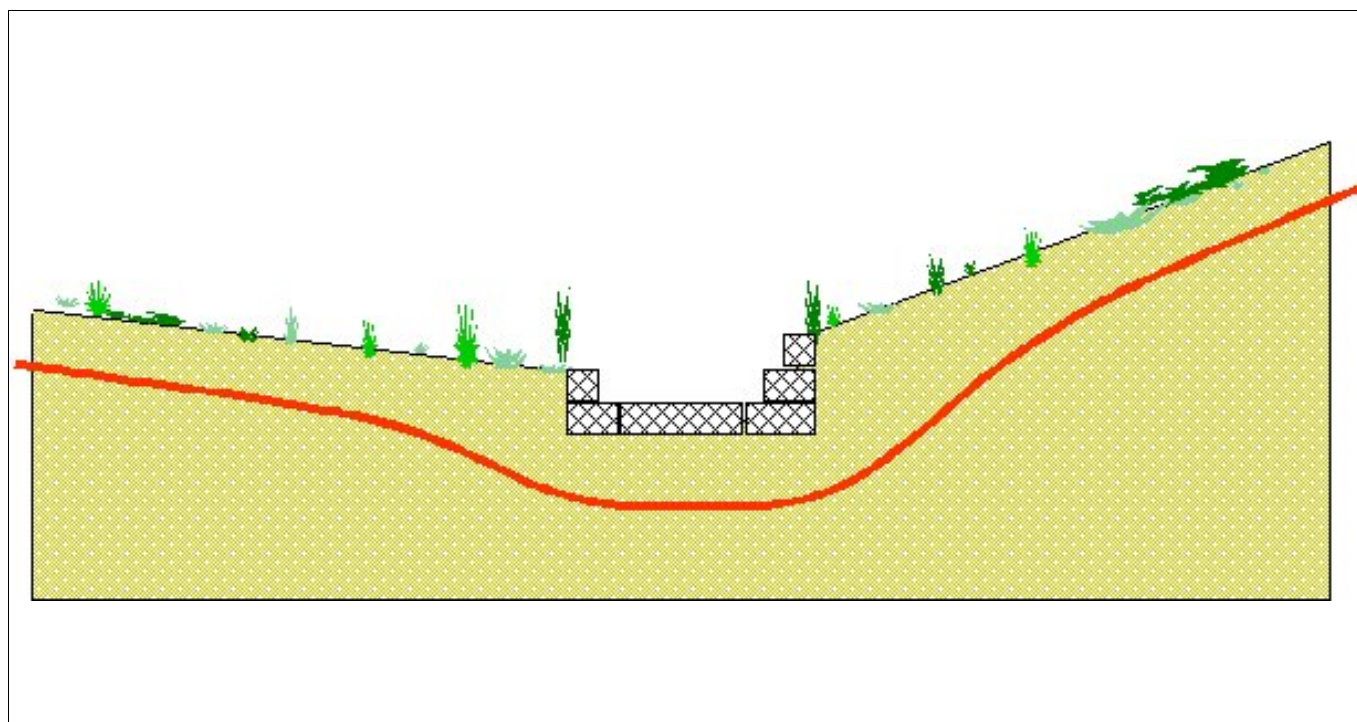
Si tratta di un piccolo impluvio modellato sul substrato calcareo, con fondo stretto caratterizzato da una buona pendenza e ripe coincidenti con la base di versanti rocciosi mediamente acclivi.

In corrispondenza dell'attraversamento del gasdotto esistente, il fondo dell'impluvio è stato regimato con difese spondali in gabbioni alte 2,0 m fuori terra e materassini tipo reno.

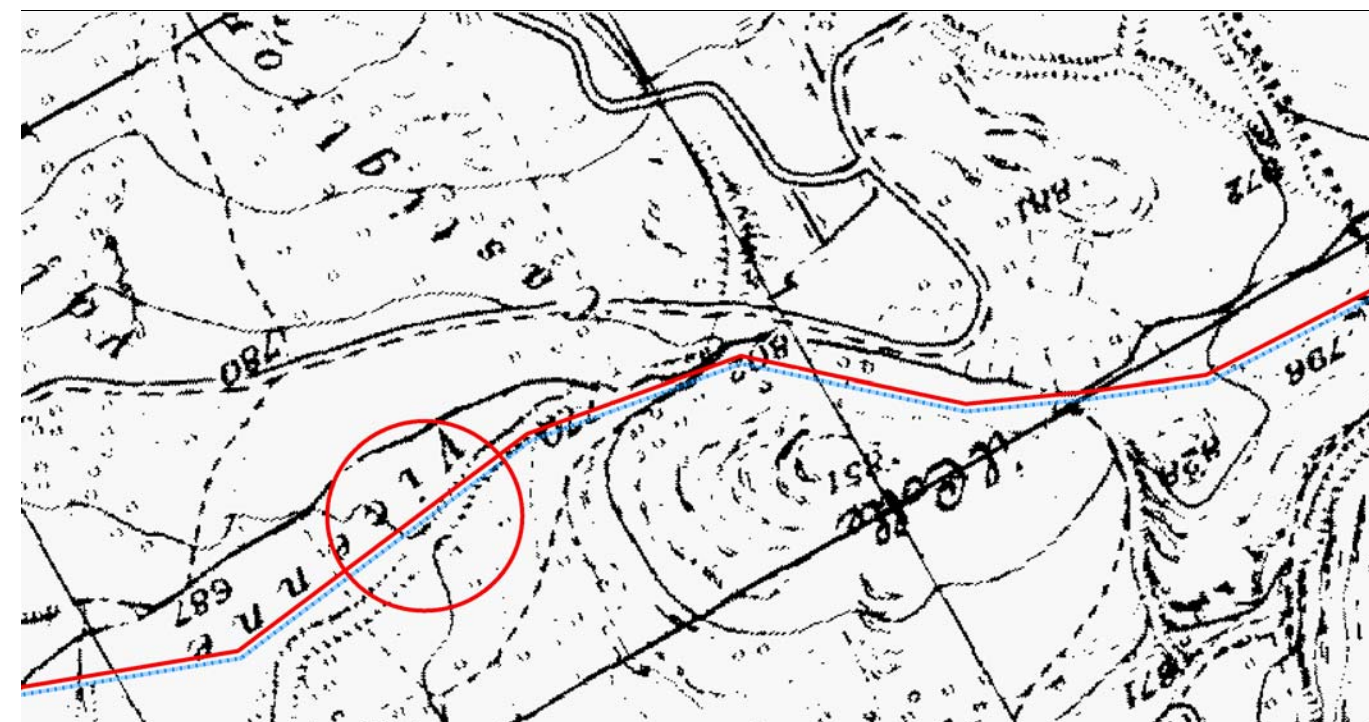
L'attraversamento è ubicato in un tratto rettilineo dell'impluvio.

Per il ripristino dei luoghi nel tratto interessato dai lavori, si prevede il ripristino ed il prolungamento delle opere esistenti.

SEZIONE SCHEMATICA DELL'ATTRAVERSAMENTO



STRALCIO PLANIMETRICO - SCALA 1:10000



Provincia: AQ
 Comune: Prezza
 Localita':
 Progressiva (km): 13,190

Proprietario
Snam
 Rete Gas
 Progettista
Snamprogetti

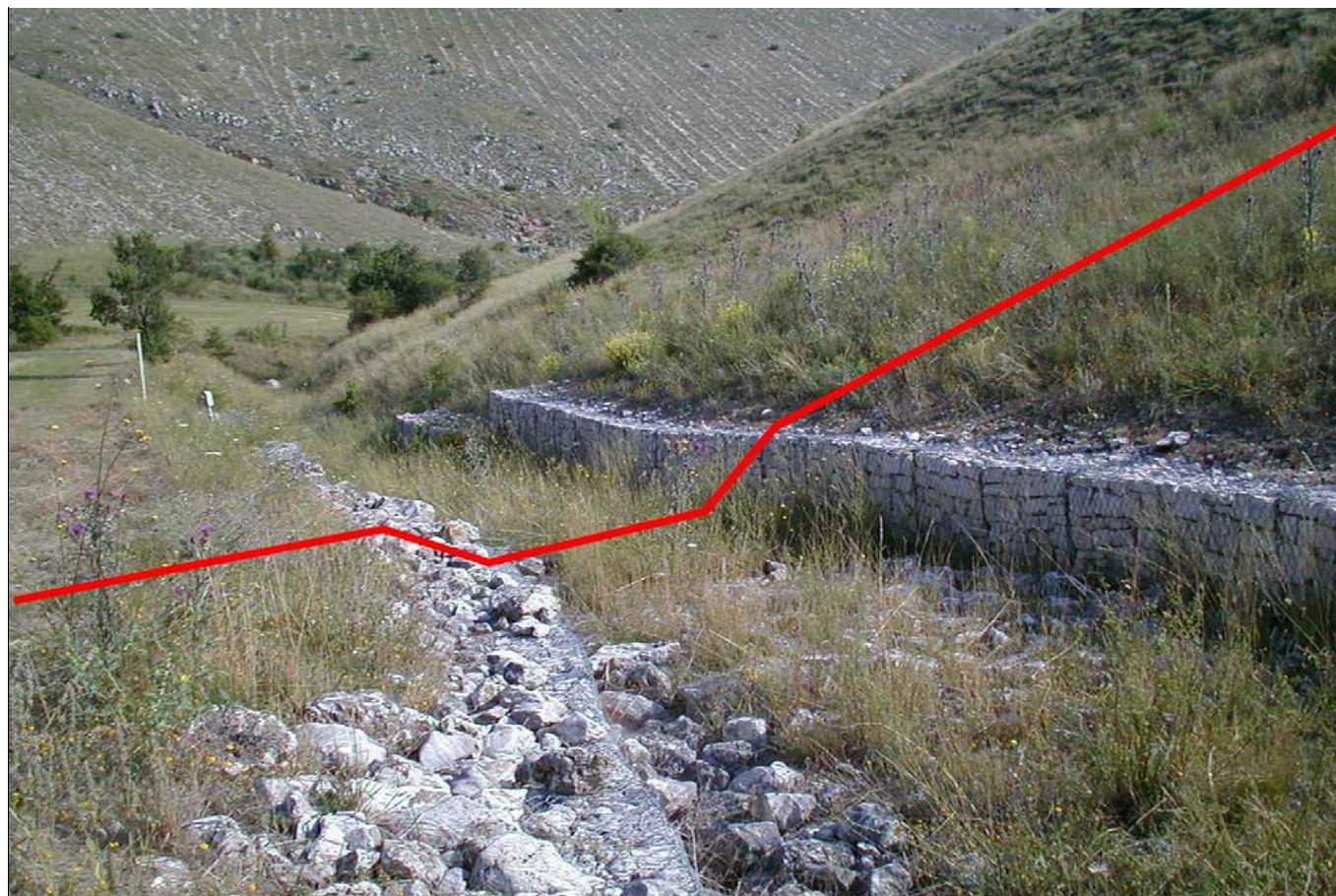
METANODOTTO SULMONA - ORICOLA

ATTRAVERSAMENTI CORSI D'ACQUA
 Fosso Felciara

DISEGNO LB-D-83208
 Foglio 7 di 28
 REVISIONE
 COMMESSA 659750
 SCALA

Scheda
 6

FOTOGRAFIA

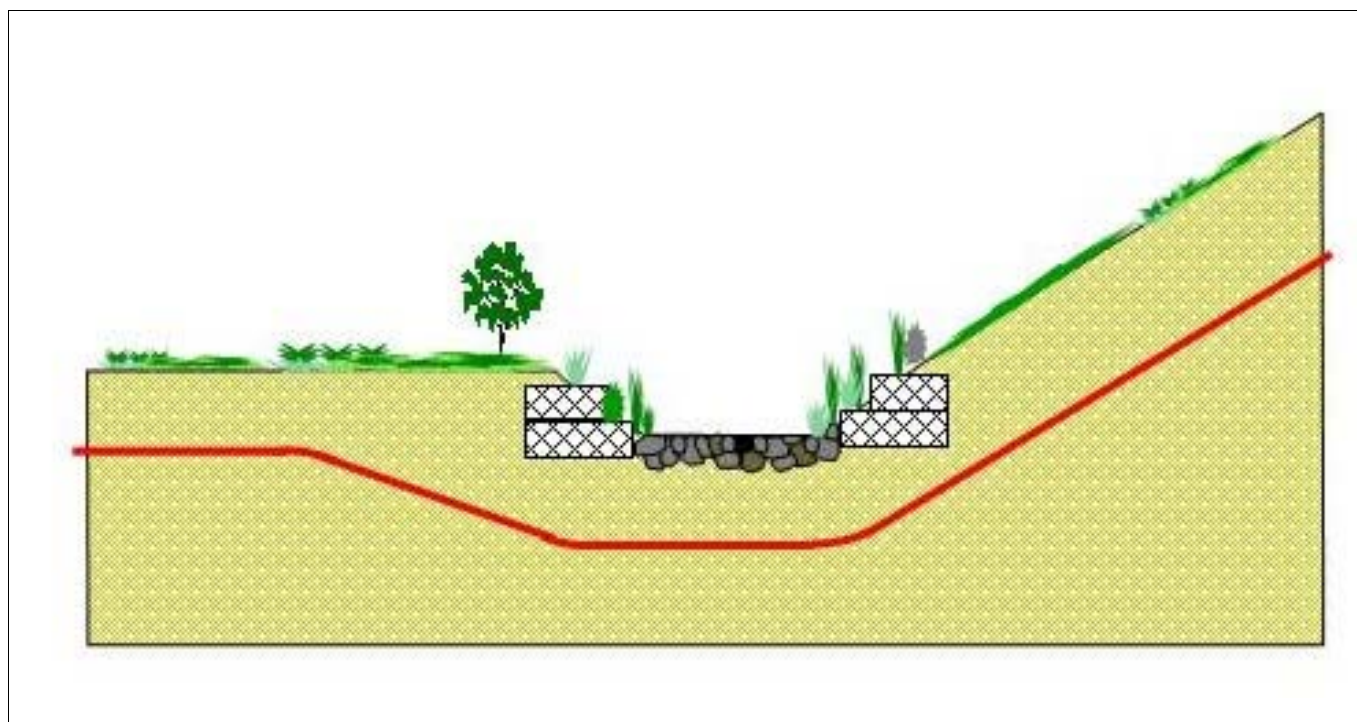


STATO DEI LUOGHI ED INDICAZIONI DI PROGETTO

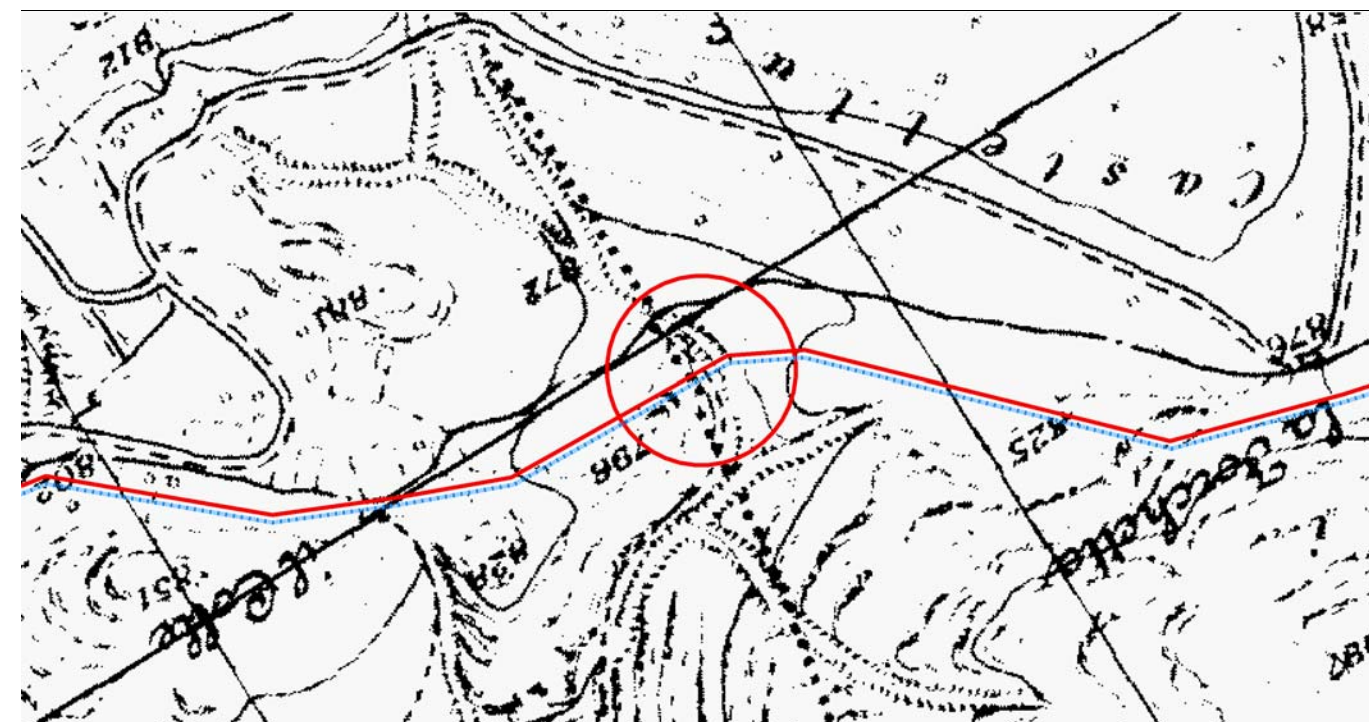
Fosso S. Giovanni

Si tratta di una piccola incisione modellata sul substrato calcareo, caratterizzata da alveo pendente largo 1,5 - 2,0 m e da sponde acclivi alte 1,0 - 1,5 m. In corrispondenza dell'attraversamento dell'esistente metanodotto, tale incisione è regimata per mezzo di gabbioni alti 1,0 m e 0,5 m fuori terra rispettivamente lungo le sponde destra e sinistra, mentre l'alveo è rivestito con massi. Per il ripristino dei luoghi nel tratto interessato dai lavori, si prevede il prolungamento delle opere esistenti sopra descritte.

SEZIONE SCHEMATICA DELL'ATTRAVERSAMENTO



STRALCIO PLANIMETRICO - SCALA 1:10000



Provincia: AQ
 Comune: Goriano Sicoli
 Localita':
 Progressiva (km): 14,370

Proprietario
Snam
 Rete Gas
 Progettista
Snamprogetti

METANODOTTO SULMONA - ORICOLA

ATTRAVERSAMENTI CORSI D'ACQUA
 Fosso S. Giovanni

DISEGNO LB-D-83208
 Foglio 8 di 28
 REVISIONE
 COMMESSA 659750
 SCALA

Scheda
 7

FOTOGRAFIA



STATO DEI LUOGHI ED INDICAZIONI DI PROGETTO

Rio Scuro

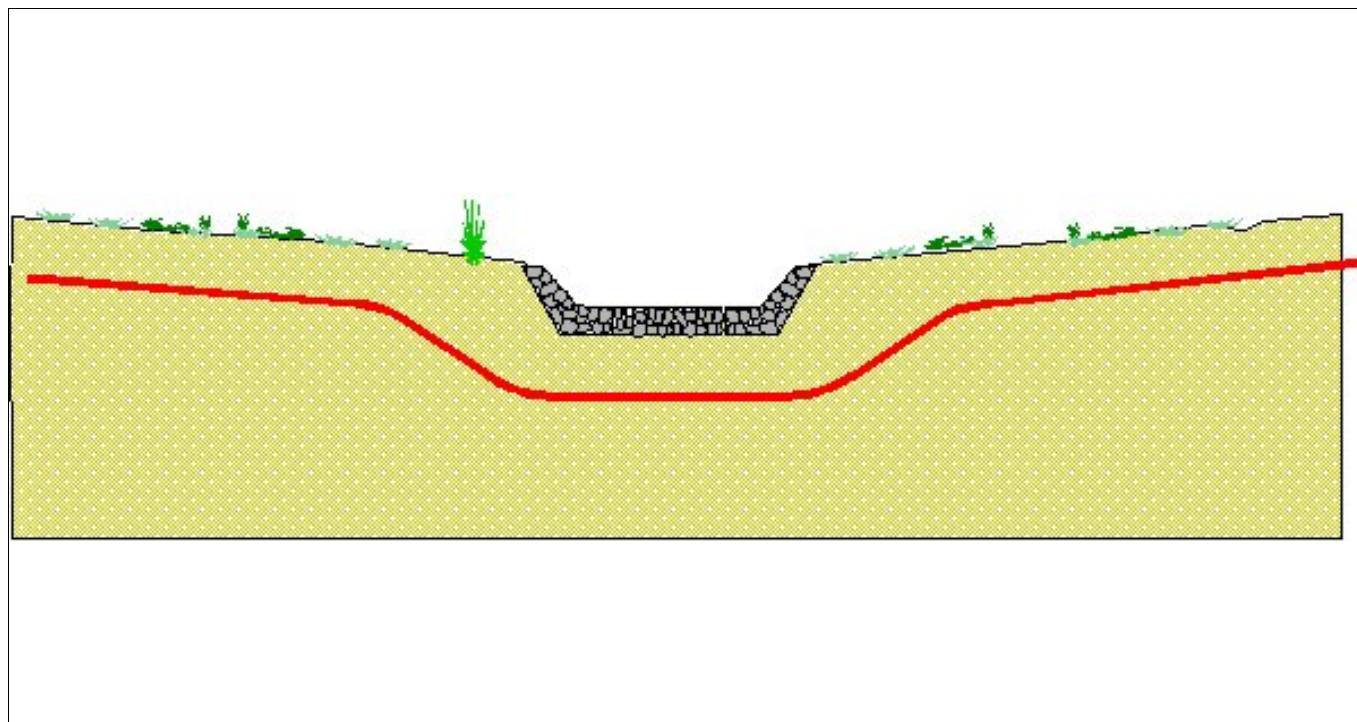
Si tratta di un piccolo corso d'acqua a regime temporaneo, caratterizzato da un alveo largo 1,5 m circa ricoperto da ciottolame calcareo eterometrico con dimensioni medie comprese in pochi centimetri, ma che possono arrivare fino a 50 cm ed oltre.

L'alveo è confinato tra sponde acclivi di circa 3,0 - 4,0 m, modellate in detrito di falda (terreno frammisto a ciottolame).

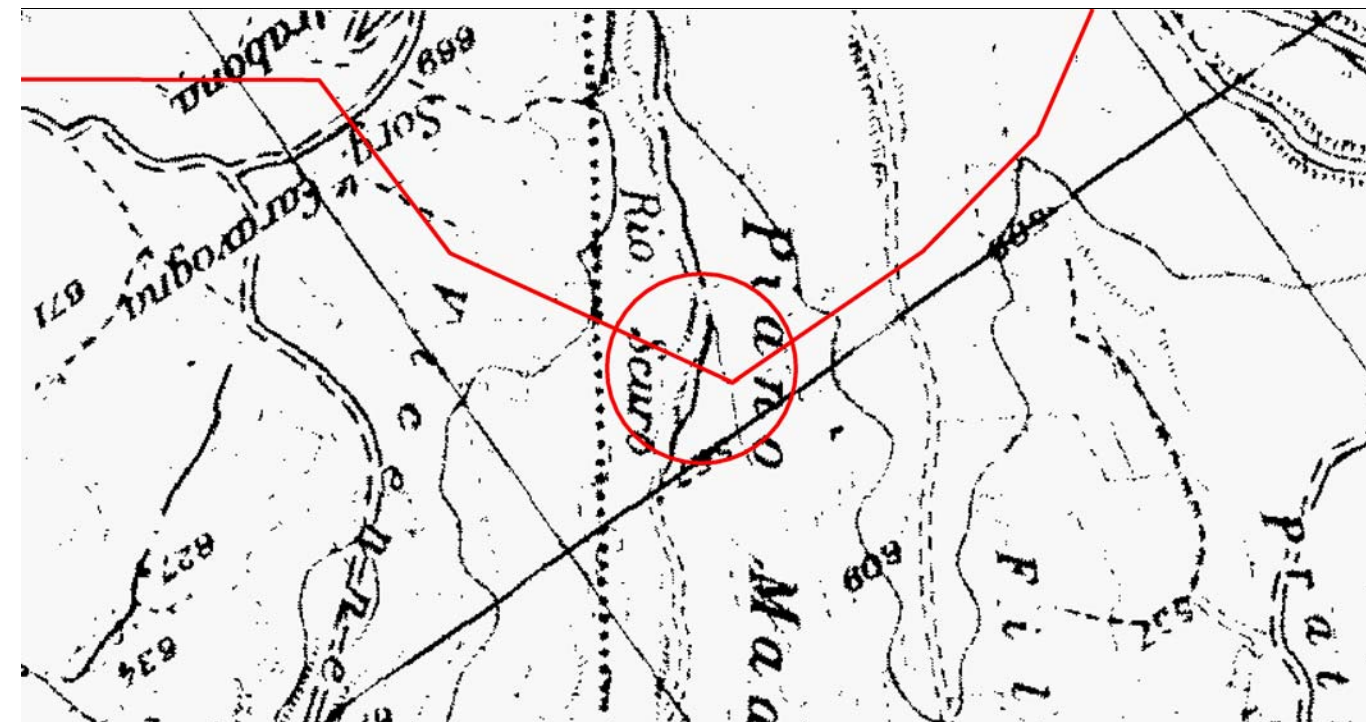
L'attraversamento è ubicato in un tratto rettilineo dell'alveo.

Per il ripristino e la protezione dell'alveo e delle sponde si realizzerà una scogliera in massi calcarei.

SEZIONE SCHEMATICA DELL'ATTRAVERSAMENTO



STRALCIO PLANIMETRICO - SCALA 1:10000



Provincia: AQ
Comune: Castel di Ieri
Località:
Progressiva (km): 20,900

Proprietario
Snam
Rete Gas
Progettista
Snamprogetti

METANODOTTO SULMONA - ORICOLA

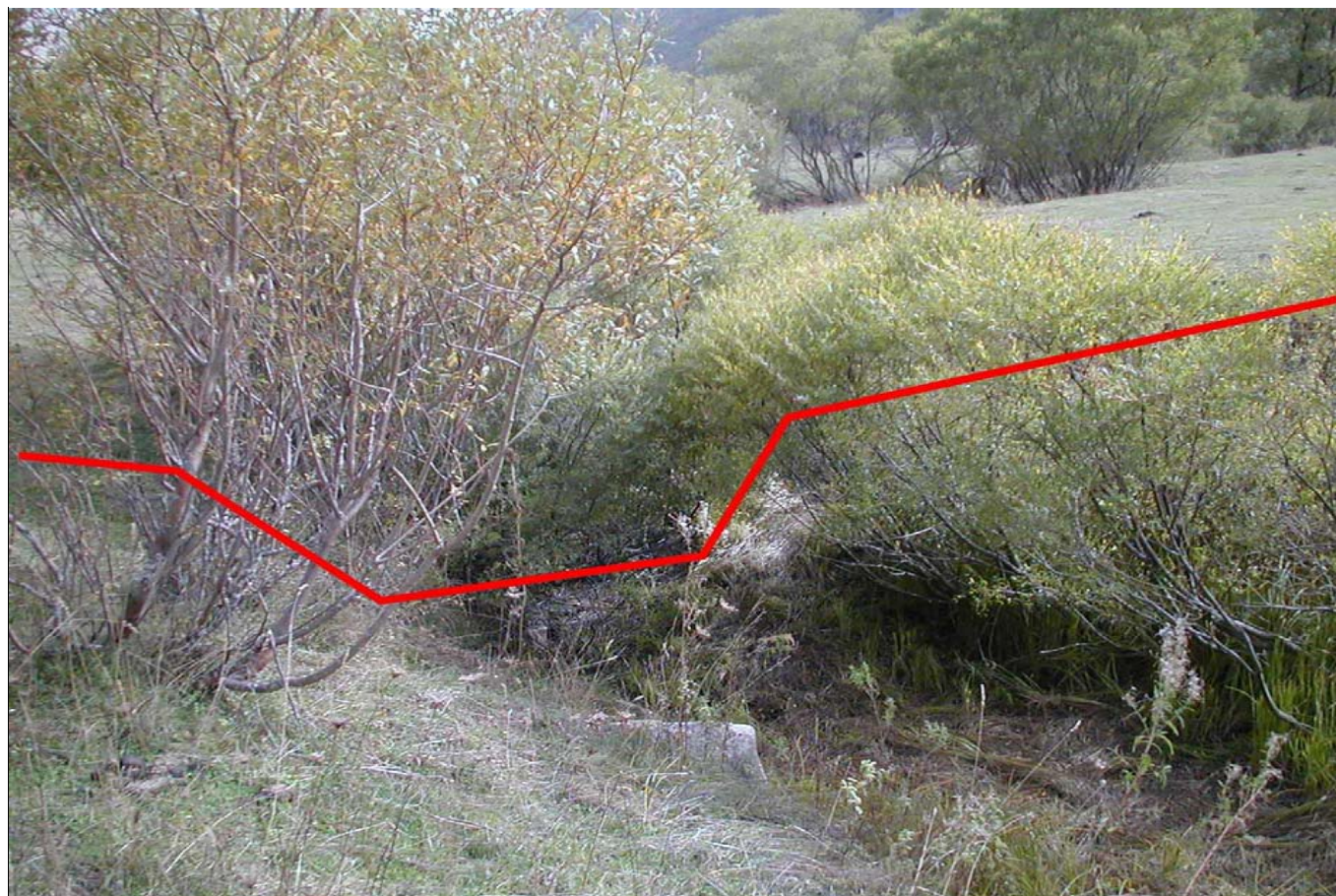
ATTRAVERSAMENTI CORSI D'ACQUA
Rio Scuro

DISEGNO LB-D-83208
Foglio 9 di 28
REVISIONE
COMMESSA 659750
SCALA

Scheda

8

FOTOGRAFIA

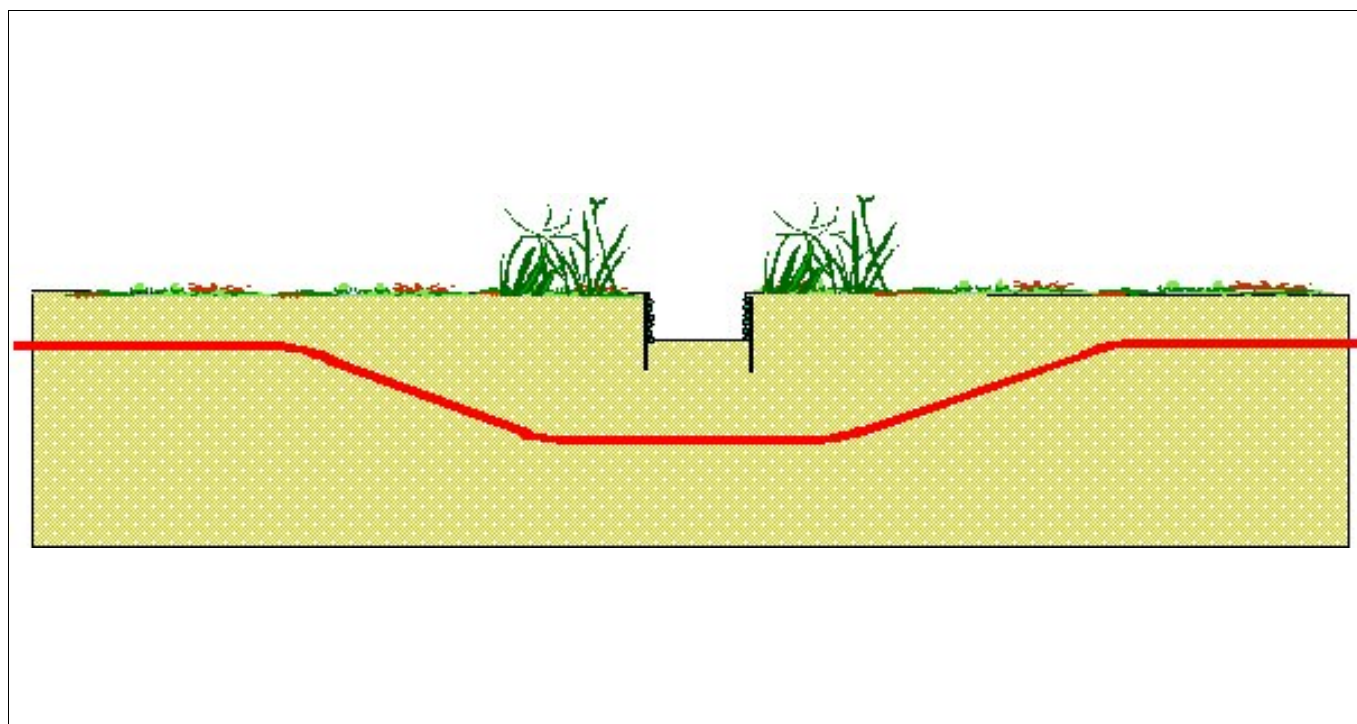


STATO DEI LUOGHI ED INDICAZIONI DI PROGETTO

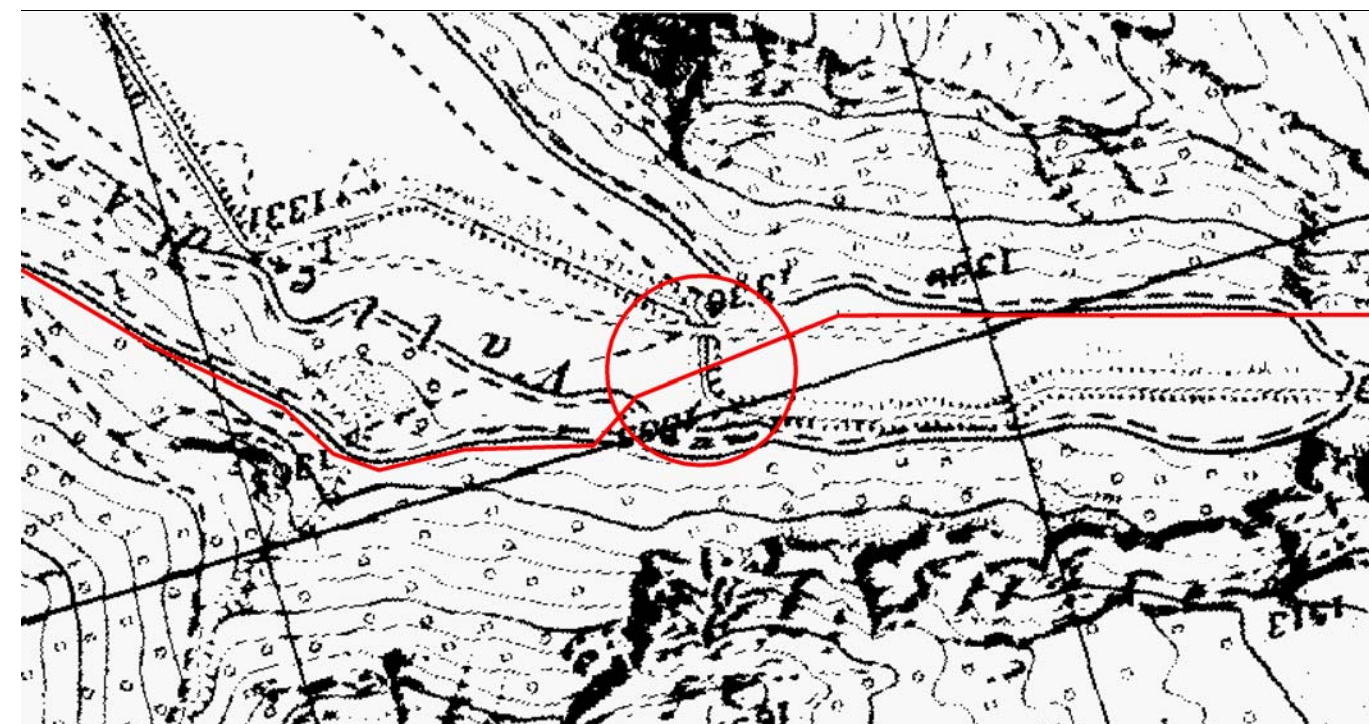
Fosso senza nome

Si tratta di un piccolo fosso a regime temporaneo che scorre in un ampio altopiano. Il corso d'acqua in questione, presenta l'alveo e le sponde scavate nei depositi terrosi del fondovalle; in particolare l'alveo, a fondo piatto e largo 1,0 m, è delimitato da sponde acclivi di circa 1,5 m. La riprofilatura e protezione delle sponde sarà effettuata per mezzo di palizzate in legname.

SEZIONE SCHEMATICA DELL'ATTRAVERSAMENTO



STRALCIO PLANIMETRICO - SCALA 1:10000



Provincia: AQ
 Comune: Ovindoli
 Localita':
 Progressiva (km): 40,550

Proprietario
Snam
 Rete Gas
 Progettista
Snamprogetti

METANODOTTO SULMONA - ORICOLA

ATTRAVERSAMENTI CORSI D'ACQUA
 Fosso senza nome

DISEGNO LB-D-83208
 Foglio 10 di 28
 REVISIONE
 COMMESSA 659750
 SCALA

Scheda
 9

FOTOGRAFIA

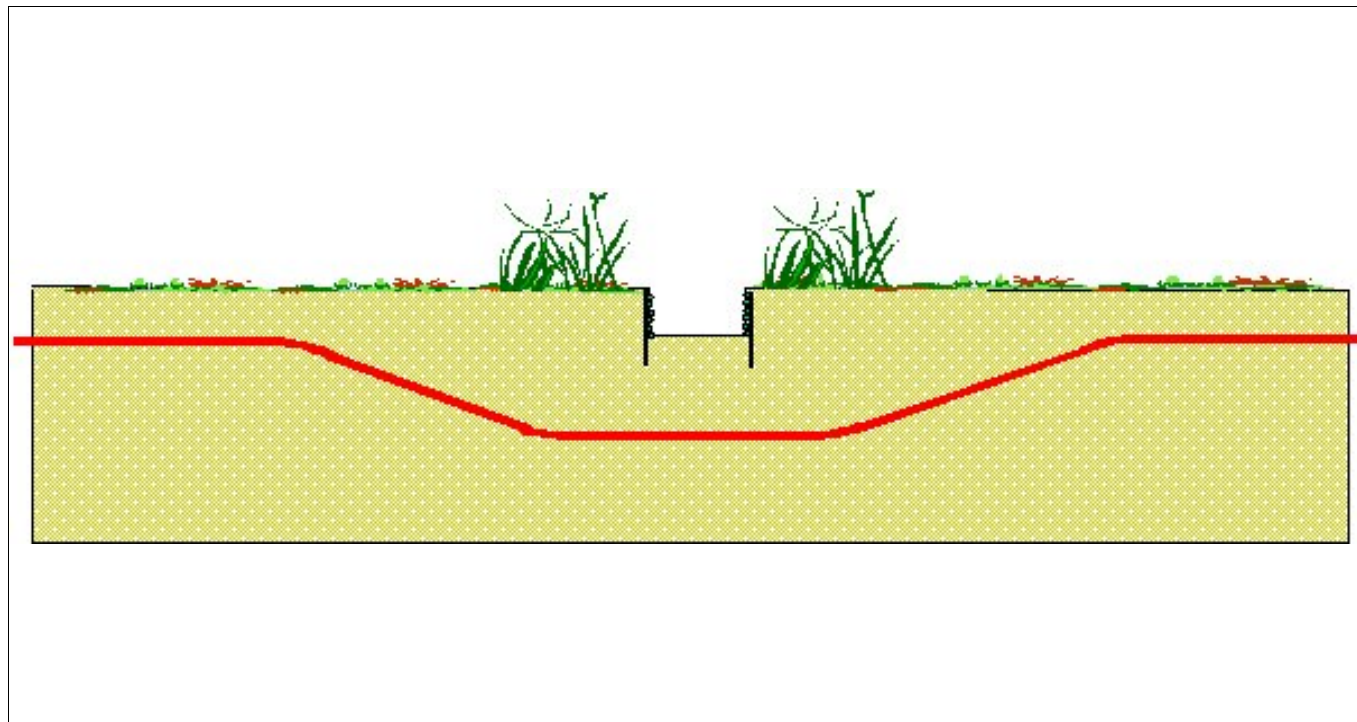


STATO DEI LUOGHI ED INDICAZIONI DI PROGETTO

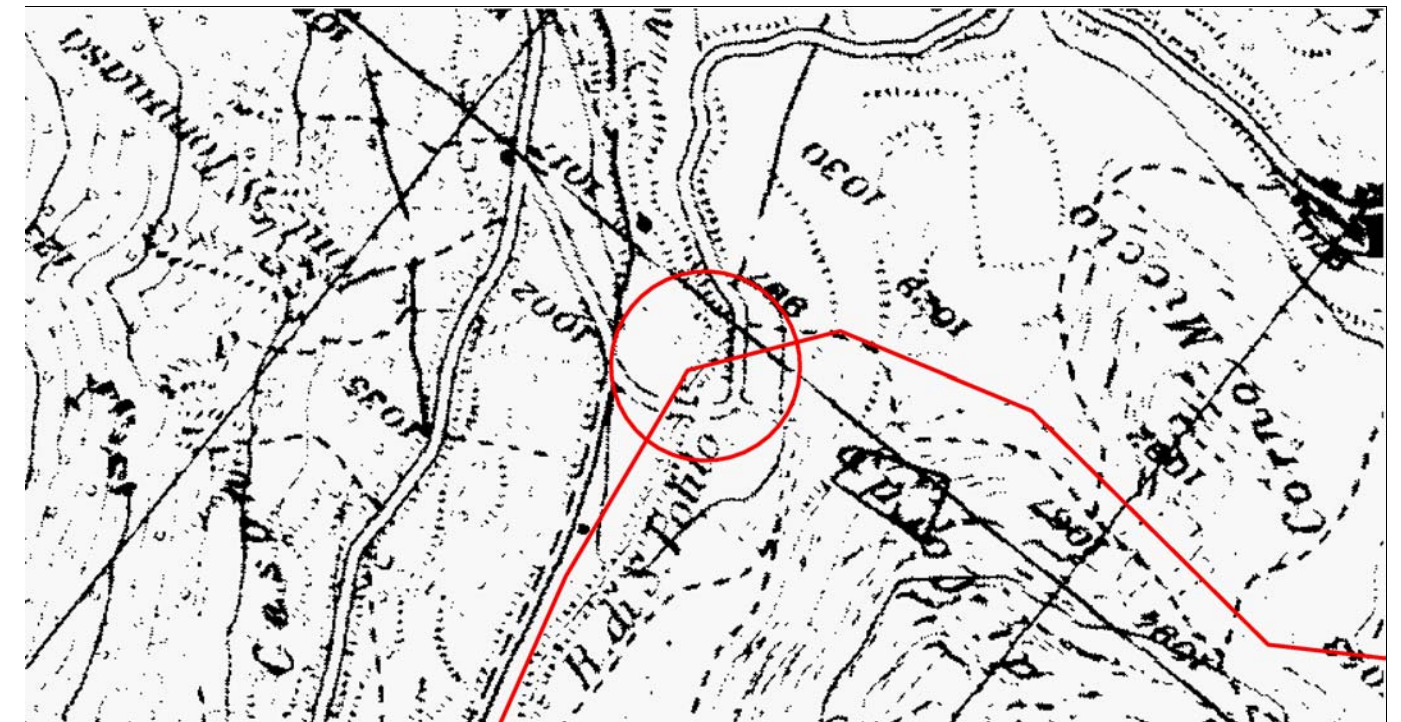
Rio di S.Potito

Il Rio di S. Potito è un piccolo torrente che scorre in un alveo largo 1,5 m, coperto da un manto di depositi sabbioso ciottolosi; lo scheletro ciottoloso è costituito da clasti calcarei non molto evoluti, con dimensioni variabili tra il centimetro e 20/30 cm.
Le sponde, mediamente acclivi di circa 1,5 m, sono modellate su depositi di detrito di falda. A protezione delle sponde saranno realizzate opere in legname (palizzate).

SEZIONE SCHEMATICA DELL'ATTRAVERSAMENTO



STRALCIO PLANIMETRICO - SCALA 1:10000



Provincia: AQ
Comune: Ovindoli
Localita':
Progressiva (km): 45,560

Proprietario
Snam
Rete Gas
Progettista
Snamprogetti

METANODOTTO SULMONA - ORICOLA

ATTRAVERSAMENTI CORSI D'ACQUA
Rio di San Potito

DISEGNO LB-D-83208
Foglio 11 di 28
REVISIONE
COMMESSA 659750
SCALA

Scheda
10

FOTOGRAFIA

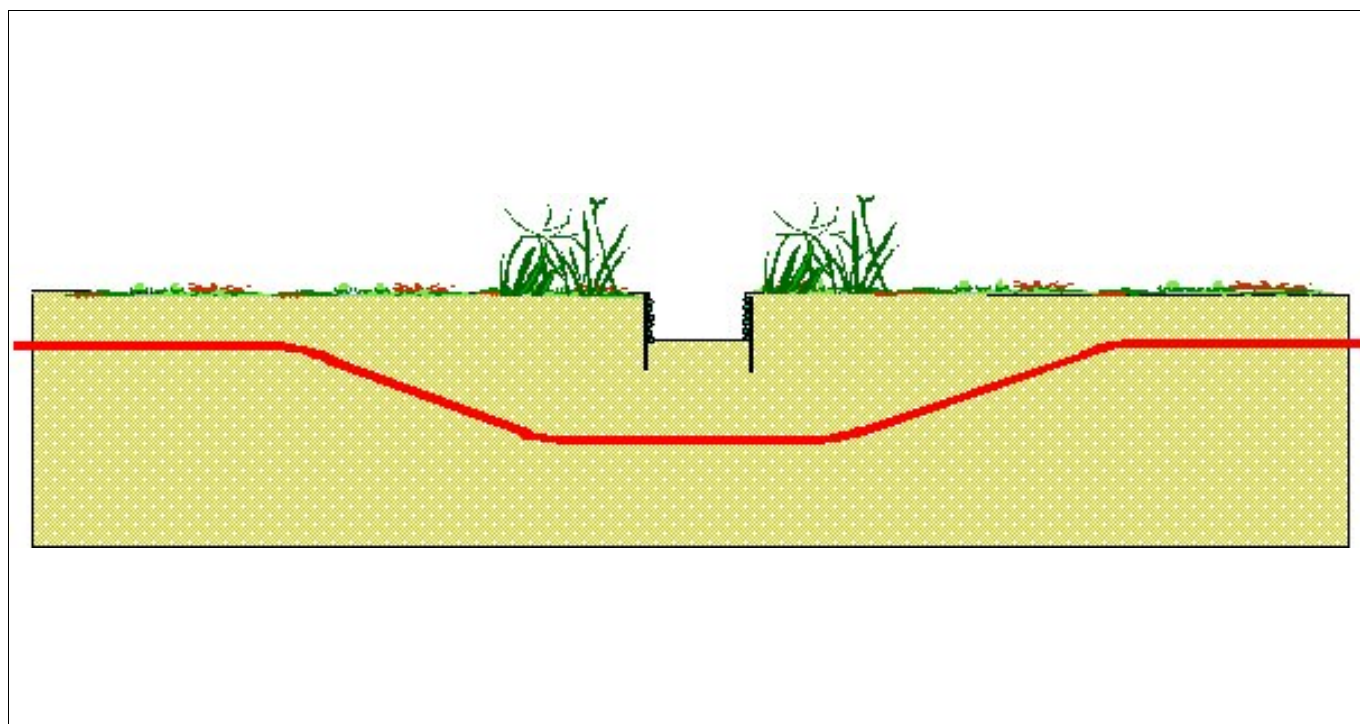


STATO DEI LUOGHI ED INDICAZIONI DI PROGETTO

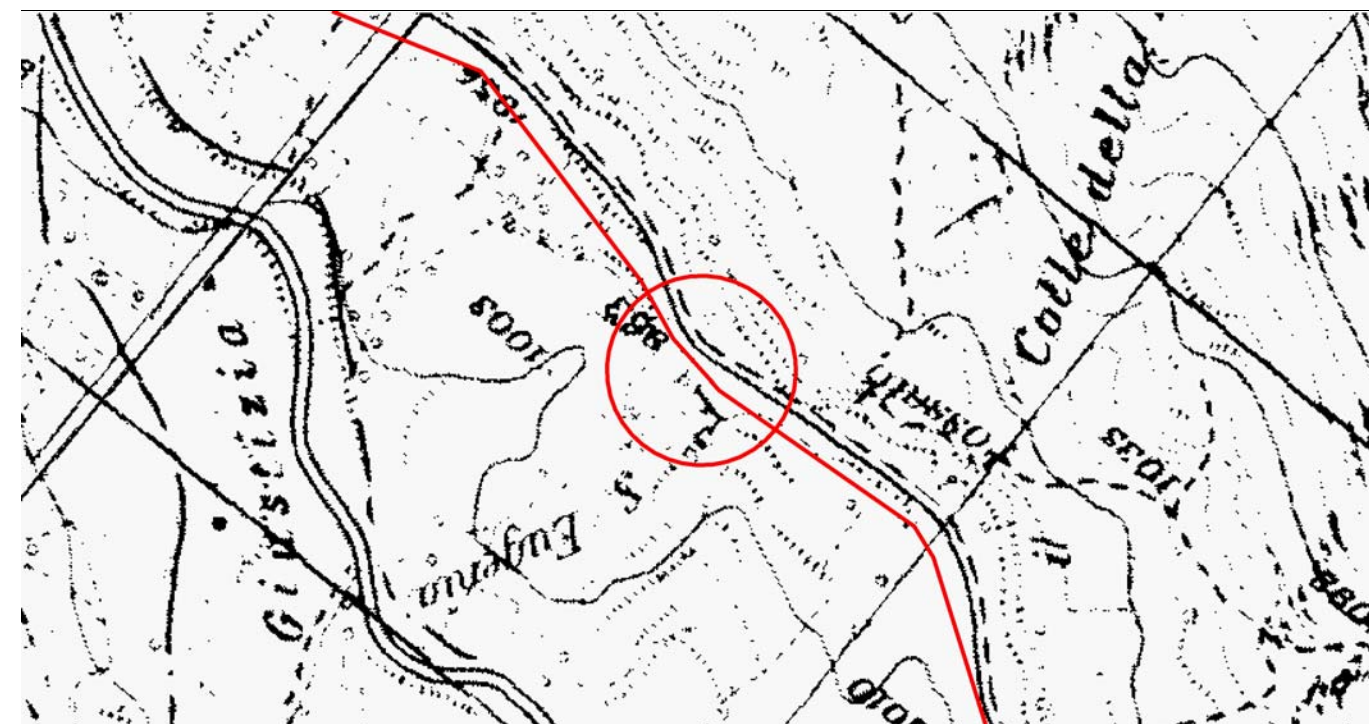
Fosso S.Eugenia

Piccolo fosso, a carattere discontinuo, affluente in sinistra idrografica del Fosso del Fossato, caratterizzato da uno stretto alveo largo 70/80 cm, a buona pendenza, delimitato tra sponde acclivi di circa 1,0/1,5 m.
La protezione delle sponde sarà effettuata per mezzo di palizzate in legname.

SEZIONE SCHEMATICA DELL'ATTRAVERSAMENTO



STRALCIO PLANIMETRICO - SCALA 1:10000



Provincia: AQ
Comune: Ovindoli
Localita':
Progressiva (km): 47,985

Proprietario
Snam
Rete Gas
Progettista
Snamprogetti

METANODOTTO SULMONA - ORICOLA

ATTRAVERSAMENTI CORSI D'ACQUA
Fosso S. Eugenia

DISEGNO LB-D-83208
Foglio 12 di 28
REVISIONE
COMMESSA 659750
SCALA

Scheda

11

FOTOGRAFIA

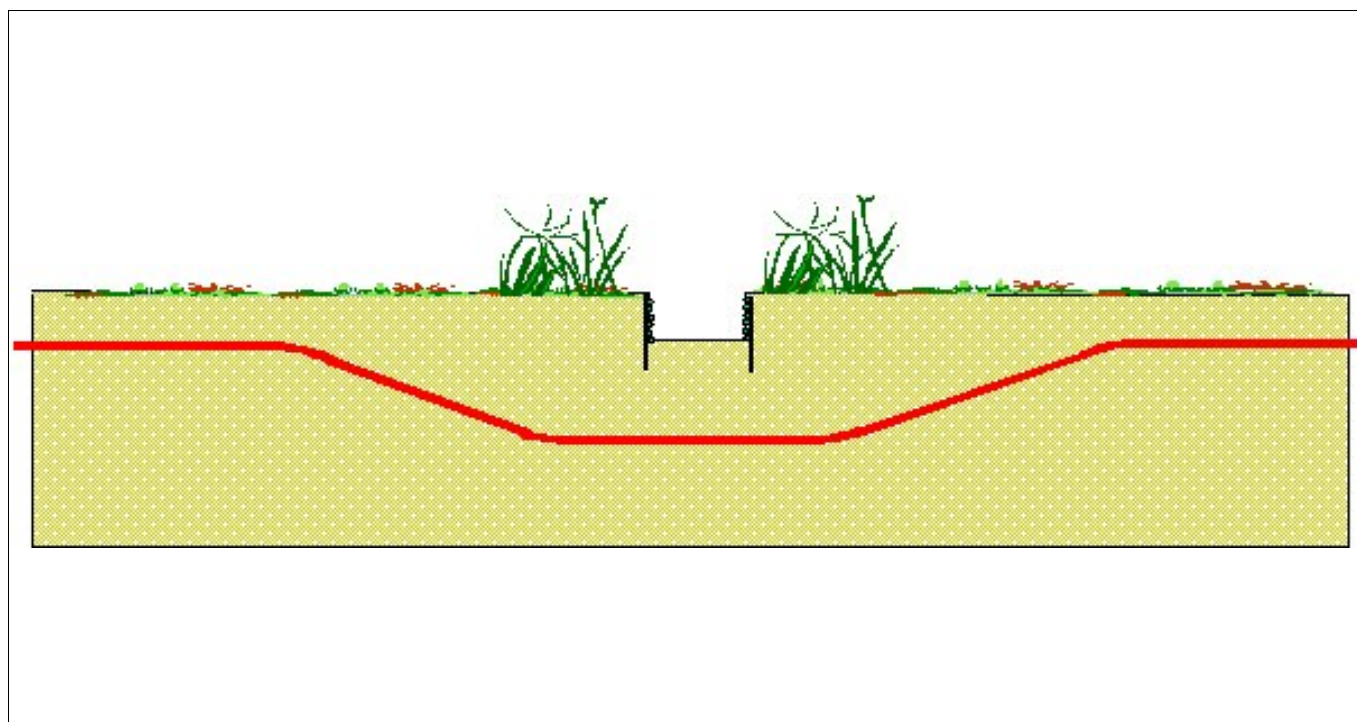


STATO DEI LUOGHI ED INDICAZIONI DI PROGETTO

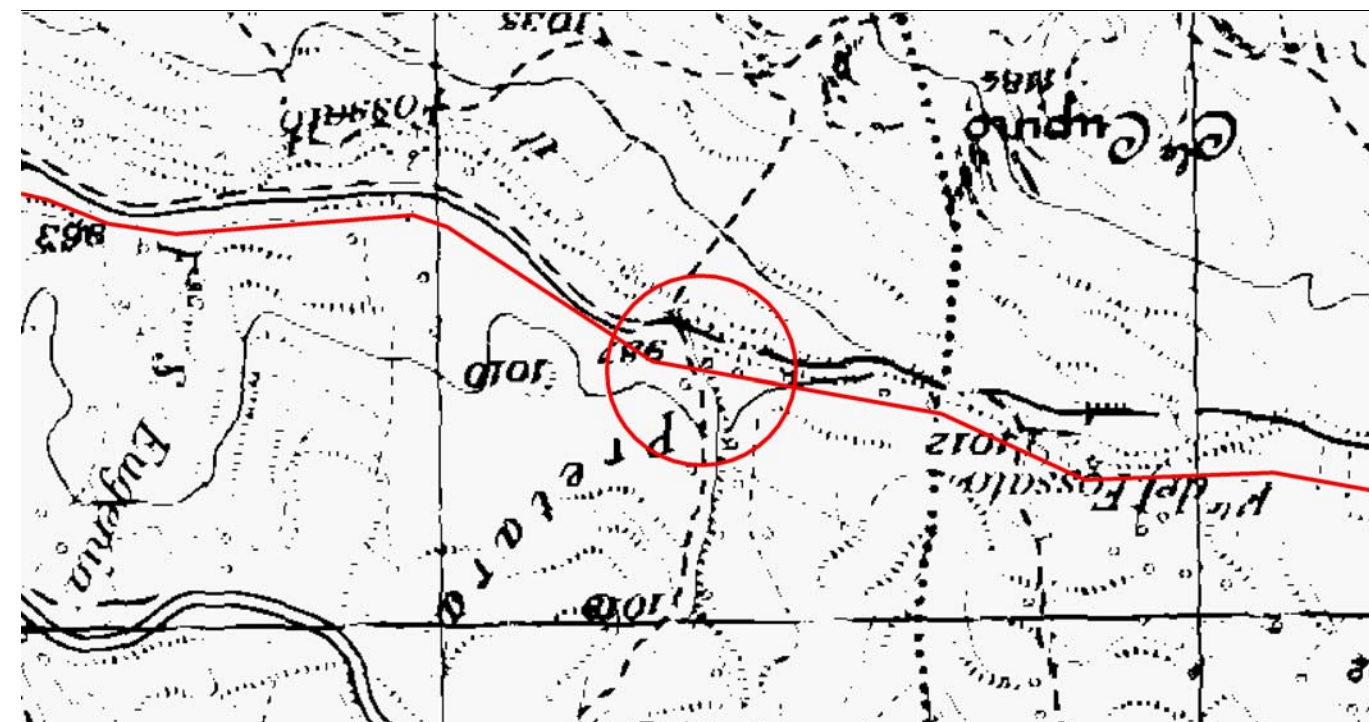
Fosso senza nome

Piccolo fosso affluente in sinistra idrografica del Fosso del Fossato.
 Si tratta di una piccola incisione caratterizzata da uno stretto alveo largo 70/80 cm, a buona pendenza, confinato tra sponde acclivi di circa 1,0/1,5 m.
 A riprofilatura dell'alveo, la protezione delle sponde sarà effettuata per mezzo di palizzate in legname.

SEZIONE SCHEMATICA DELL'ATTRAVERSAMENTO



STRALCIO PLANIMETRICO - SCALA 1:10000



Provincia: AQ
 Comune: Ovindoli
 Localita':
 Progressiva (km): 48,760

Proprietario
Snam
 Rete Gas
 Progettista
Snamprogetti

METANODOTTO SULMONA - ORICOLA

ATTRAVERSAMENTI CORSI D'ACQUA
 Fosso senza nome

DISEGNO LB-D-83208
 Foglio 13 di 28
 REVISIONE
 COMMESSA 659750
 SCALA

Scheda
 12

FOTOGRAFIA



STATO DEI LUOGHI ED INDICAZIONI DI PROGETTO

Fosso del Fossato

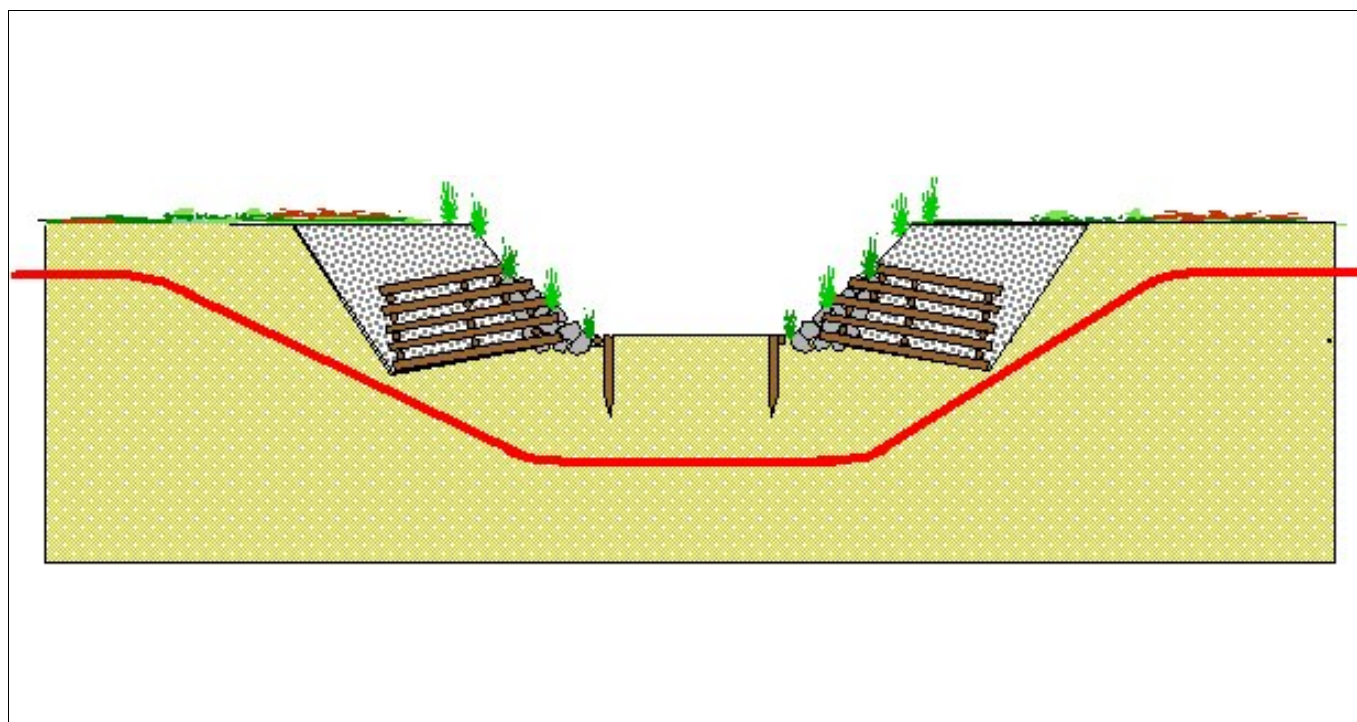
Modesto corso d'acqua a carattere temporaneo, caratterizzato da un alveo di circa 1,0/1,5 m di ampiezza, delimitato tra sponde acclivi alte rispettivamente 3,0 m circa la sinistra e 2,5 m la destra.

La sezione d'attraversamento è ubicata in un tratto rettilineo dell'alveo.

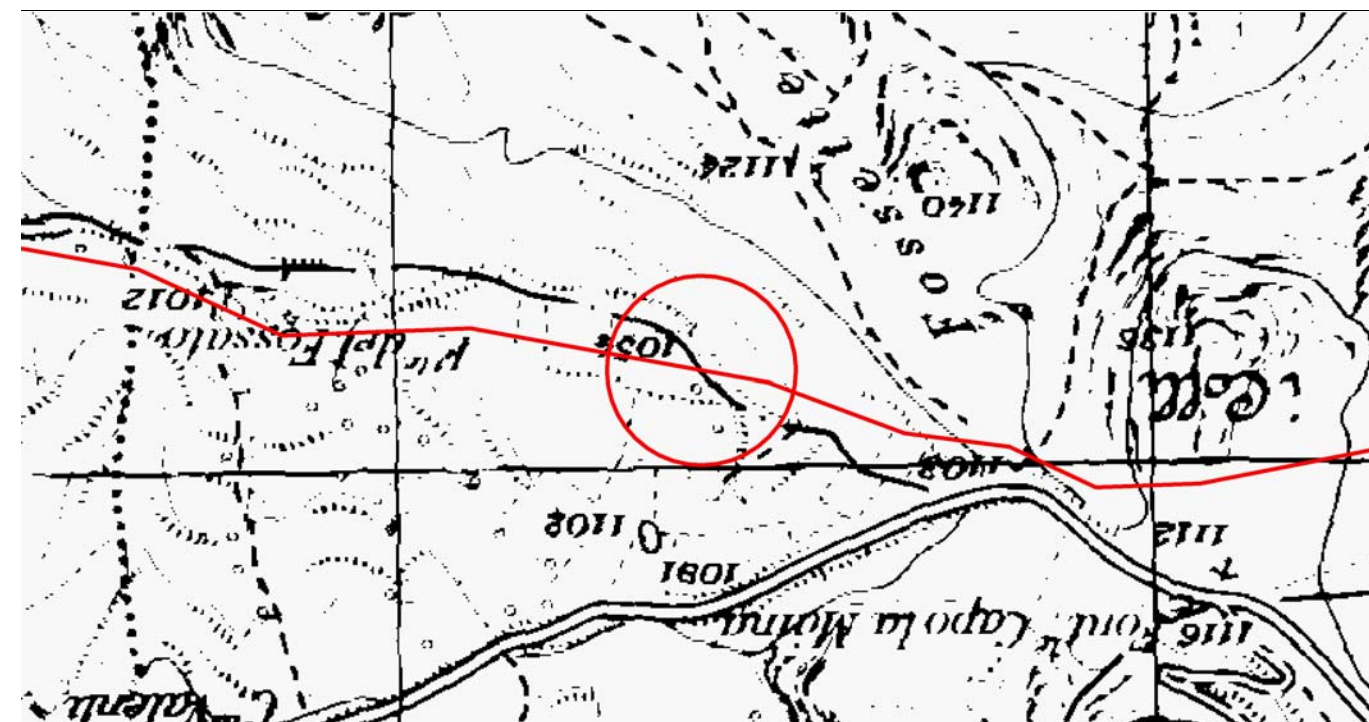
Le sponde e l'alveo sono incisi in un substrato terroso.

Per il ripristino dell'attraversamento si prevede la realizzazione, su ciascuna sponda, di un muro cellulare in legname a doppia parete.

SEZIONE SCHEMATICA DELL'ATTRAVERSAMENTO



STRALCIO PLANIMETRICO - SCALA 1:10000



Provincia: AQ
 Comune: Massa d'Albe
 Località:
 Progressiva (km): 49,860

Proprietario
Snam
 Rete Gas
 Progettista
Snamprogetti

METANODOTTO SULMONA - ORICOLA

ATTRAVERSAMENTI CORSI D'ACQUA
 Fosso del Fossato

DISEGNO LB-D-83208
 Foglio 14 di 28
 REVISIONE
 COMMESSA 659750
 SCALA

Scheda
 13

FOTOGRAFIA



STATO DEI LUOGHI ED INDICAZIONI DI PROGETTO

Vallone Forme

Il Vallone Forme è una larga e profonda incisione che si sviluppa in un vasto altopiano, il cui substrato è costituito da un potente deposito alluvionale.

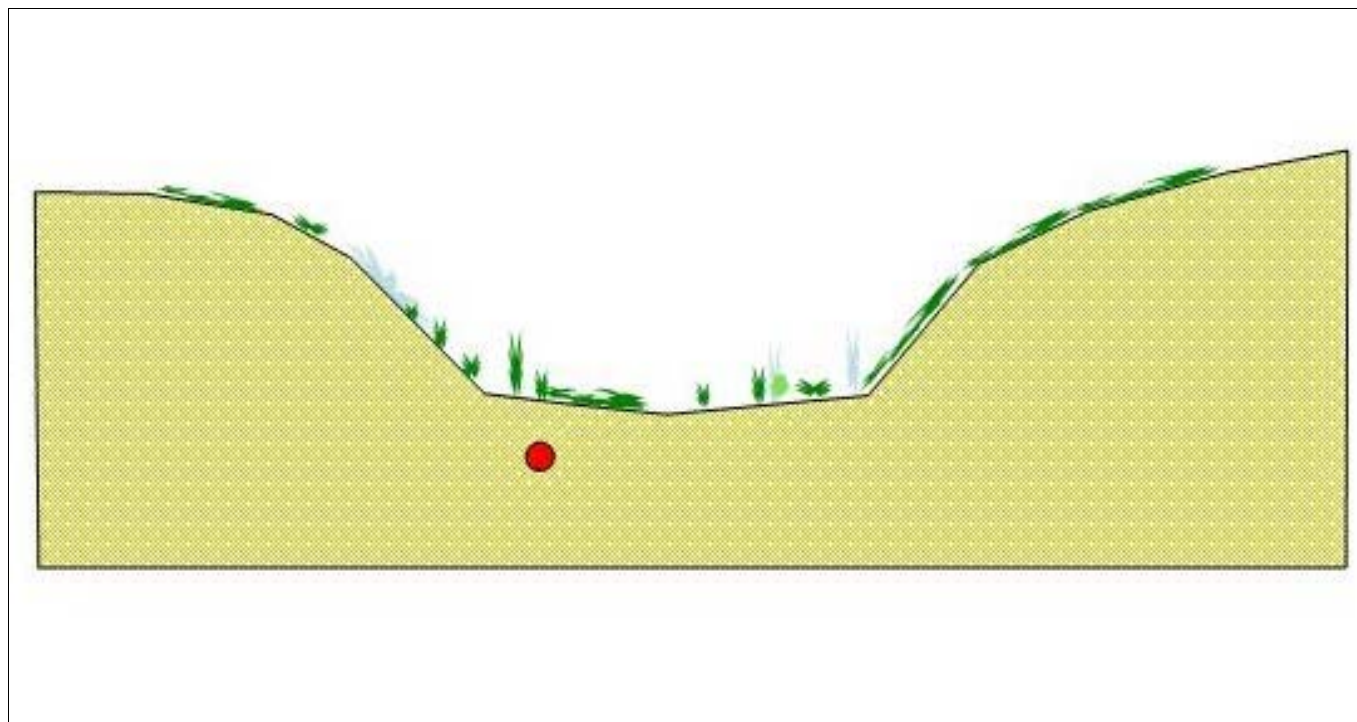
I fianchi del vallone, modellati su depositi alluvionali, sono acclivi, alti fino a 10/20m e mostrano un profilo generalmente regolare.

Il fondo del vallone, nel quale non si osservano segni connessi con lo scorrimento delle acque, è piatto e largo fino a 10 m.

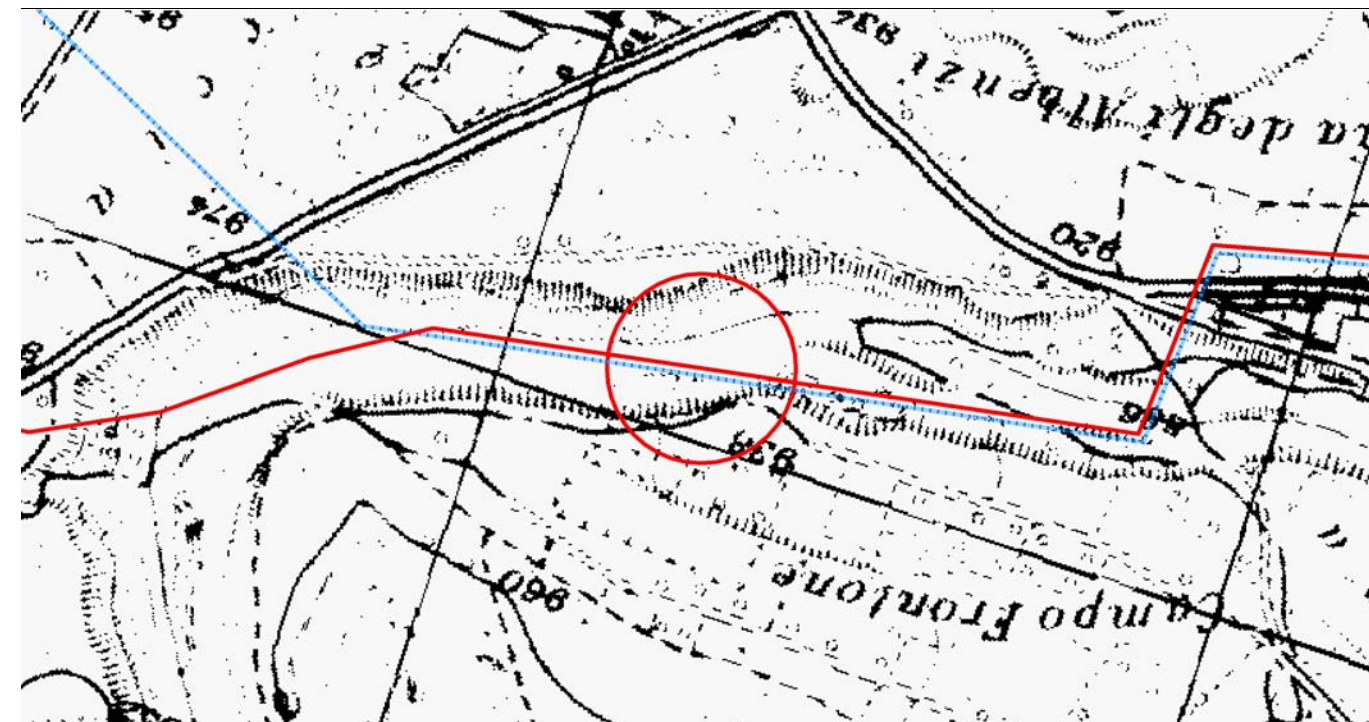
Il tracciato del gasdotto, in corrispondenza della progressiva km 53,230, scende lungo il fianco sinistro del vallone, costituito da un pendio acclive e regolare alto 20 m circa, in un punto in cui l'alveo descrive una marcata curva verso ovest, quindi, ne percorre l'ampio greto sino alla progressiva km 54,840 risale nuovamente il fianco sinistro per riguadagnare il pianoro, in corrispondenza di un pendio acclive, alto 10/15 m interrotto nella parte mediana da un gradone.

Il ripristino dei luoghi sarà effettuato disponendo delle canalette rompitratta lungo i fianchi del Vallone.

SEZIONE SCHEMATICA DELL'ATTRAVERSAMENTO



STRALCIO PLANIMETRICO - SCALA 1:10000



Provincia: AQ
 Comune: Massa d' Albe
 Localita':
 Progressiva (km): 54,055

Proprietario
Snam
 Rete Gas
 Progettista
Snamprogetti

METANODOTTO SULMONA - ORICOLA

ATTRAVERSAMENTI CORSI D'ACQUA
 Vallone Forme

DISEGNO LB-D-83208
 Foglio 15 di 28
 REVISIONE
 COMMESSA 659750
 SCALA

Scheda
 14

FOTOGRAFIA



STATO DEI LUOGHI ED INDICAZIONI DI PROGETTO

Il Fossato

Si tratta di un piccolo corso d'acqua a carattere temporaneo, inciso in depositi alluvionali con abbondante scheletro calcareo.

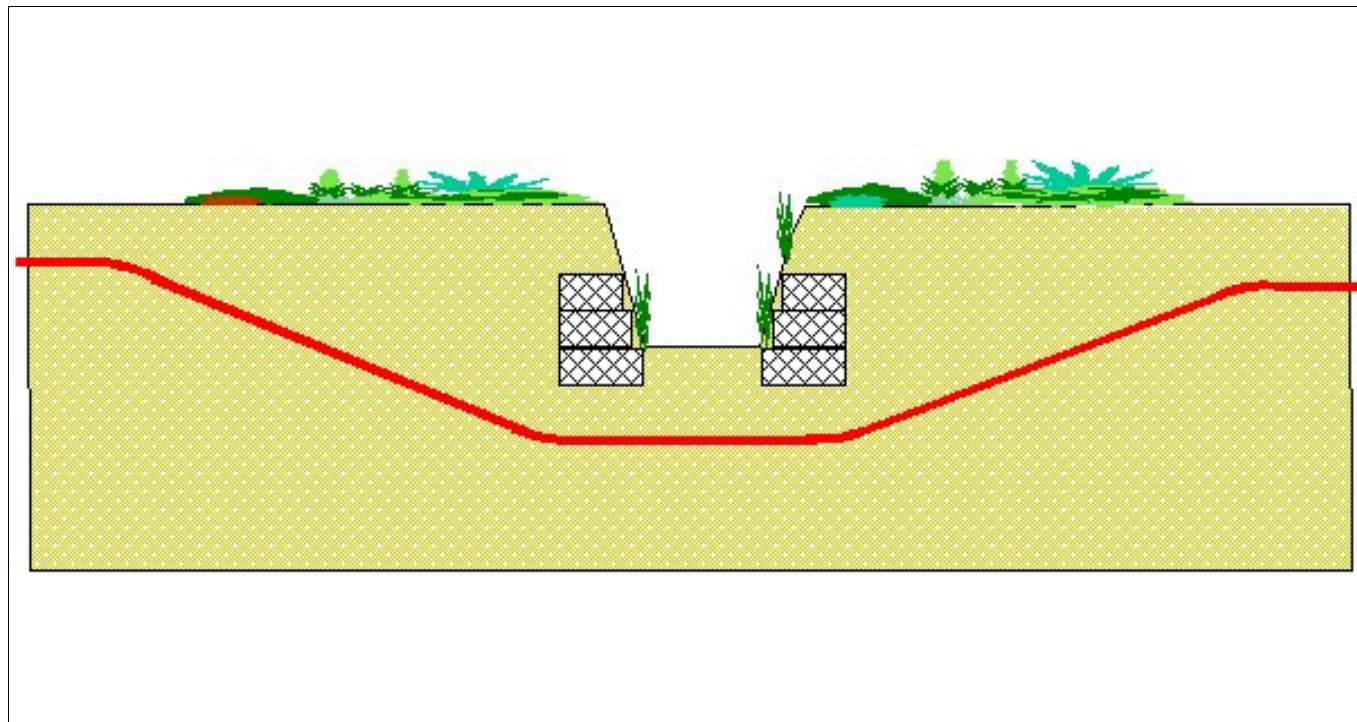
L'alveo, largo 5,0 - 6,0 m, è delimitato da sponde mediamente acclivi di 2-3 m circa.

La sezione di attraversamento è ubicata in prossimità dell'origine del corso d'acqua, in un tratto rettilineo dell'alveo.

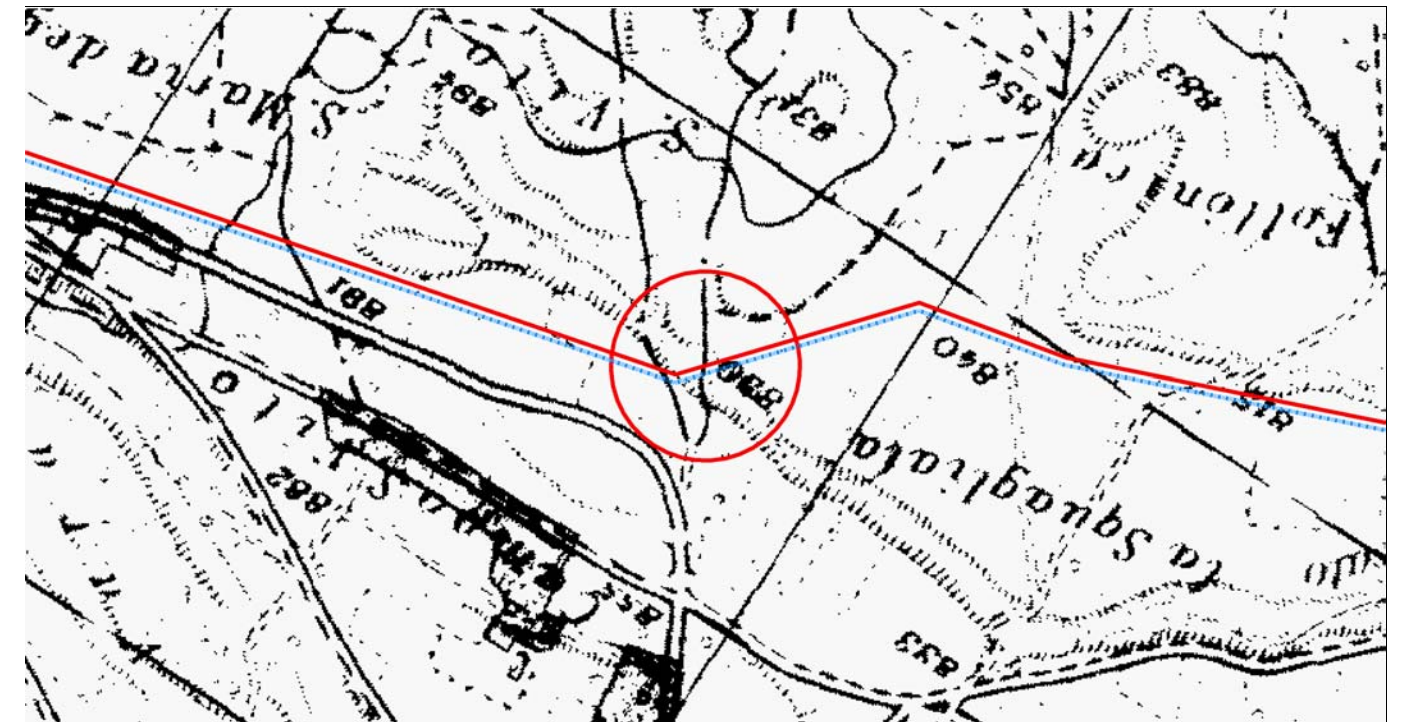
In corrispondenza dell'attraversamento da parte del gasdotto esistente, le sponde sono protette da difese spondali in gabbioni alte, rispettivamente in sinistra e destra idrografica, 2,0 m e 3,0 m fuori terra.

Il ripristino sarà effettuato prolungando le opere esistenti per il tratto interessato dai lavori.

SEZIONE SCHEMATICA DELL'ATTRAVERSAMENTO



STRALCIO PLANIMETRICO - SCALA 1:10000



Provincia: AQ
 Comune: Massa d'Albe
 Localita':
 Progressiva (km): 55,825

Proprietario
Snam
 Rete Gas
 Progettista
Snamprogetti

METANODOTTO SULMONA - ORICOLA

ATTRAVERSAMENTI CORSI D'ACQUA
 Il Fossato

DISEGNO LB-D-83208
 Foglio 16 di 28
 REVISIONE
 COMMESSA 659750
 SCALA

Scheda
 15

FOTOGRAFIA

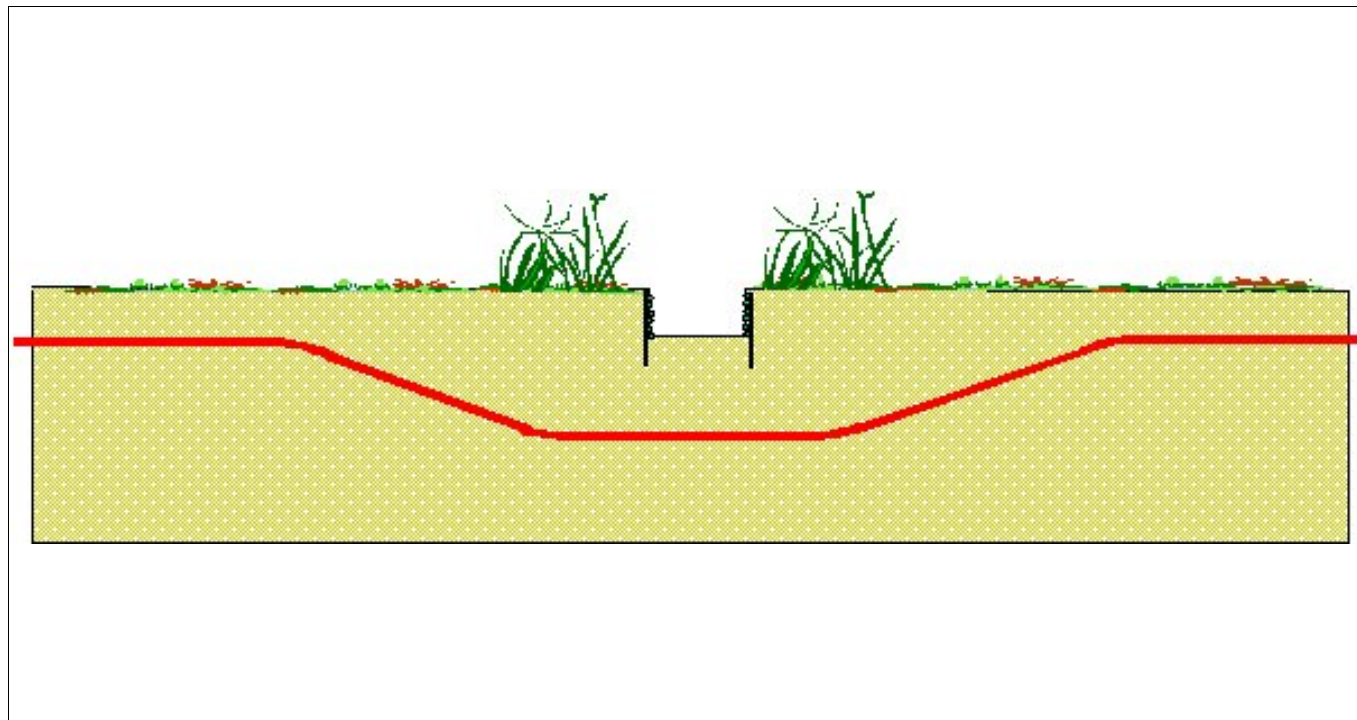


STATO DEI LUOGHI ED INDICAZIONI DI PROGETTO

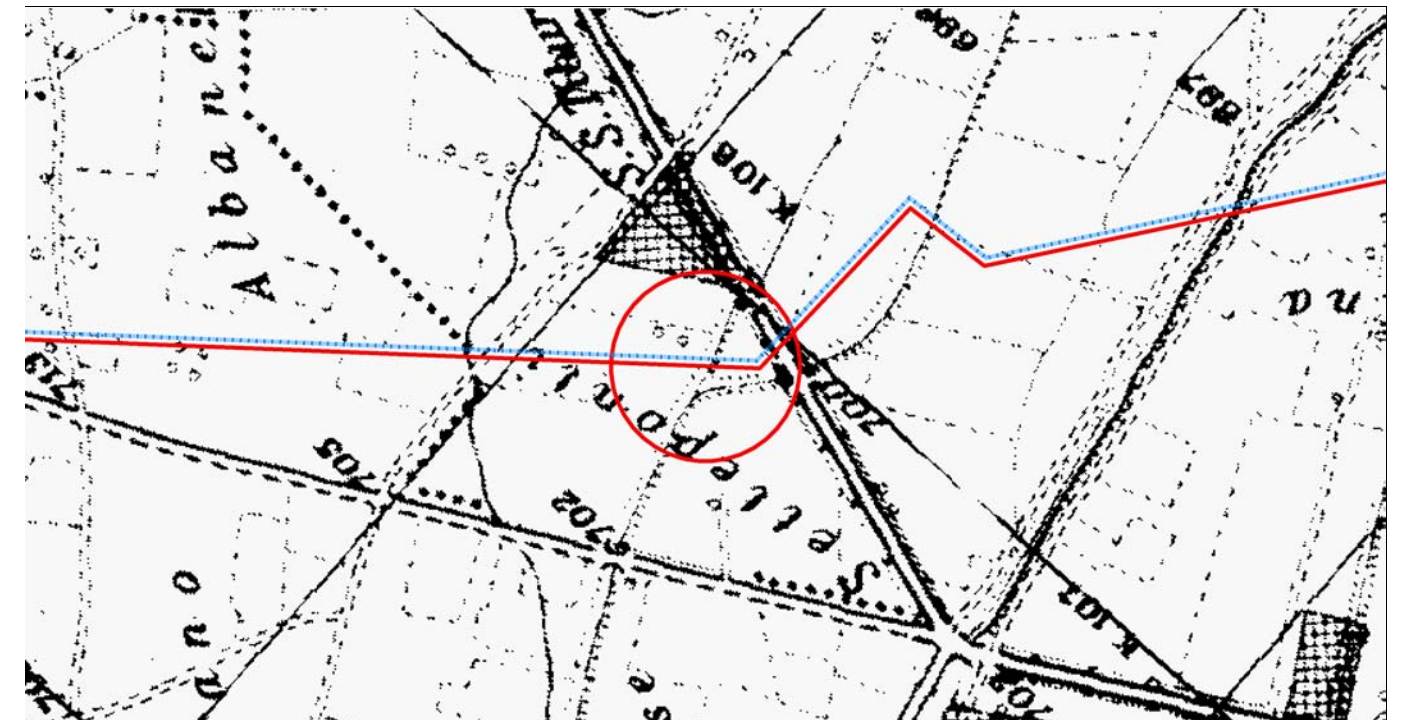
Canale

Si tratta di un piccolo canale in terra le cui sponde subverticali sono alte 1 m-1,5 m, mentre l'alveo, a decorso rettilineo ed a debole pendenza, è largo 1,0 m circa. Per il ripristino e la protezione delle sponde saranno realizzate due palizzate in legname.

SEZIONE SCHEMATICA DELL'ATTRAVERSAMENTO



STRALCIO PLANIMETRICO - SCALA 1:10000



Provincia: AQ
 Comune: Scurcola Marsicana
 Localita':
 Progressiva (km): 59,960

Proprietario
Snam
 Rete Gas
 Progettista
Snamprogetti

METANODOTTO SULMONA - ORICOLA

ATTRAVERSAMENTI CORSI D'ACQUA
 Canale

DISEGNO LB-D-83208
 Foglio 17 di 28
 REVISIONE
 COMMESSA 659750
 SCALA

Scheda
 16

FOTOGRAFIA



STATO DEI LUOGHI ED INDICAZIONI DI PROGETTO

Fosso la Raffia

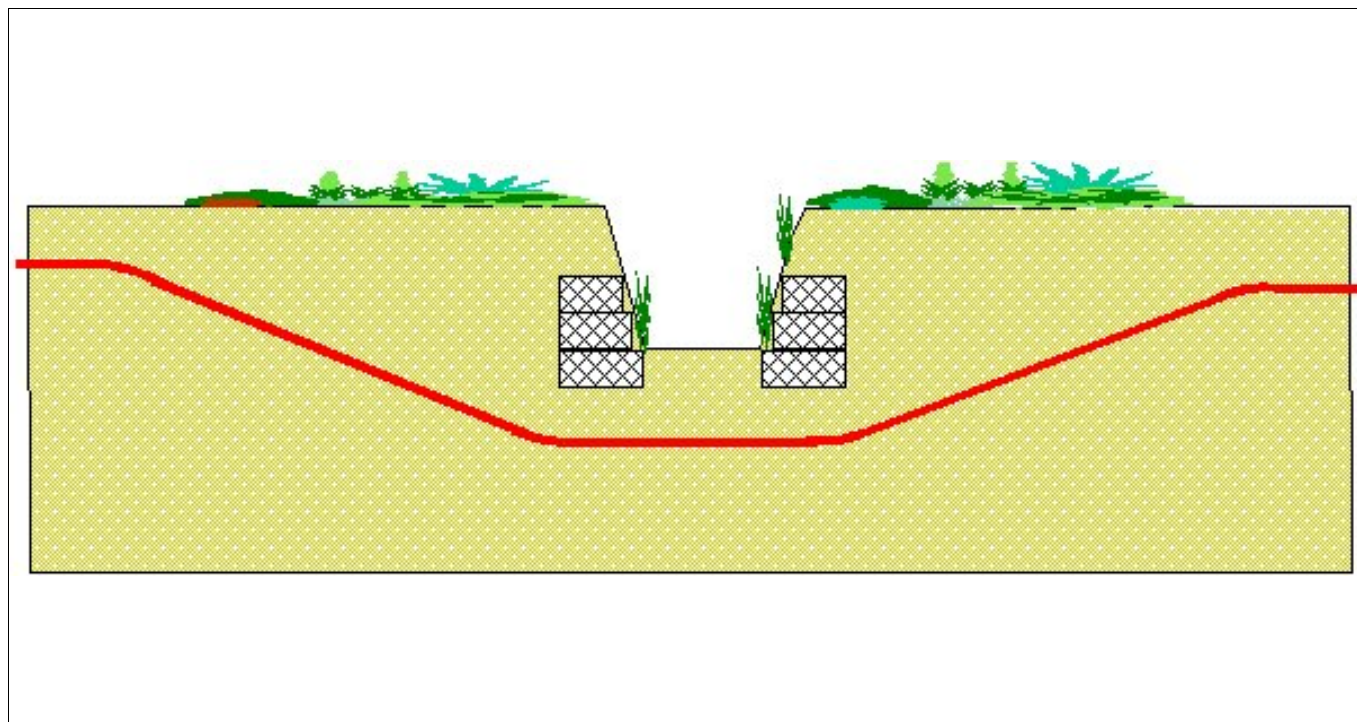
Il Fosso Raffia è un canale artificiale a sezione trapezia, inciso in depositi alluvionali prevalentemente terrosi (limoso-argillosi) con scarso scheletro ciottoloso, costituito da clasti calcarei evoluti, di dimensioni medie comprese in 4-5 cm.

L'alveo, a fondo piatto ed a debole pendenza, è largo 6,0 - 8,0 m ed è delimitato da sponde acclivi di circa 4,0 m.

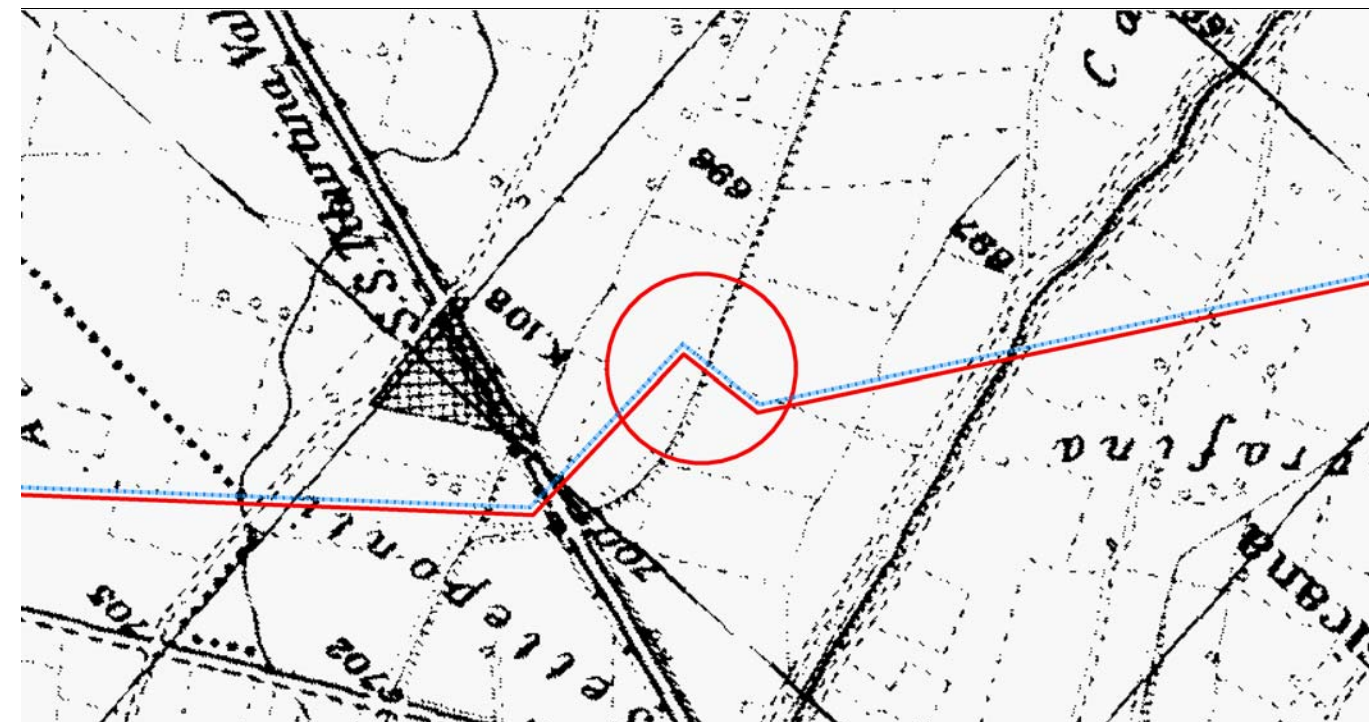
La sezione d'attraversamento è ubicata in un tratto rettilineo dell'alveo.

Per il ripristino ed il sostegno delle sponde saranno realizzate due difese spondali in gabbioni.

SEZIONE SCHEMATICA DELL'ATTRAVERSAMENTO



STRALCIO PLANIMETRICO - SCALA 1:10000



Provincia: AQ
 Comune: Scurcola Marsicana
 Località:
 Progressiva (km): 60,350

Proprietario
Snam
 Rete Gas
 Progettista
Snamprogetti

METANODOTTO SULMONA - ORICOLA

ATTRAVERSAMENTI CORSI D'ACQUA
 Fosso la Raffia

DISEGNO LB-D-83208
 Foglio 18 di 28
 REVISIONE
 COMMESSA 659750
 SCALA

Scheda

17

FOTOGRAFIA



STATO DEI LUOGHI ED INDICAZIONI DI PROGETTO

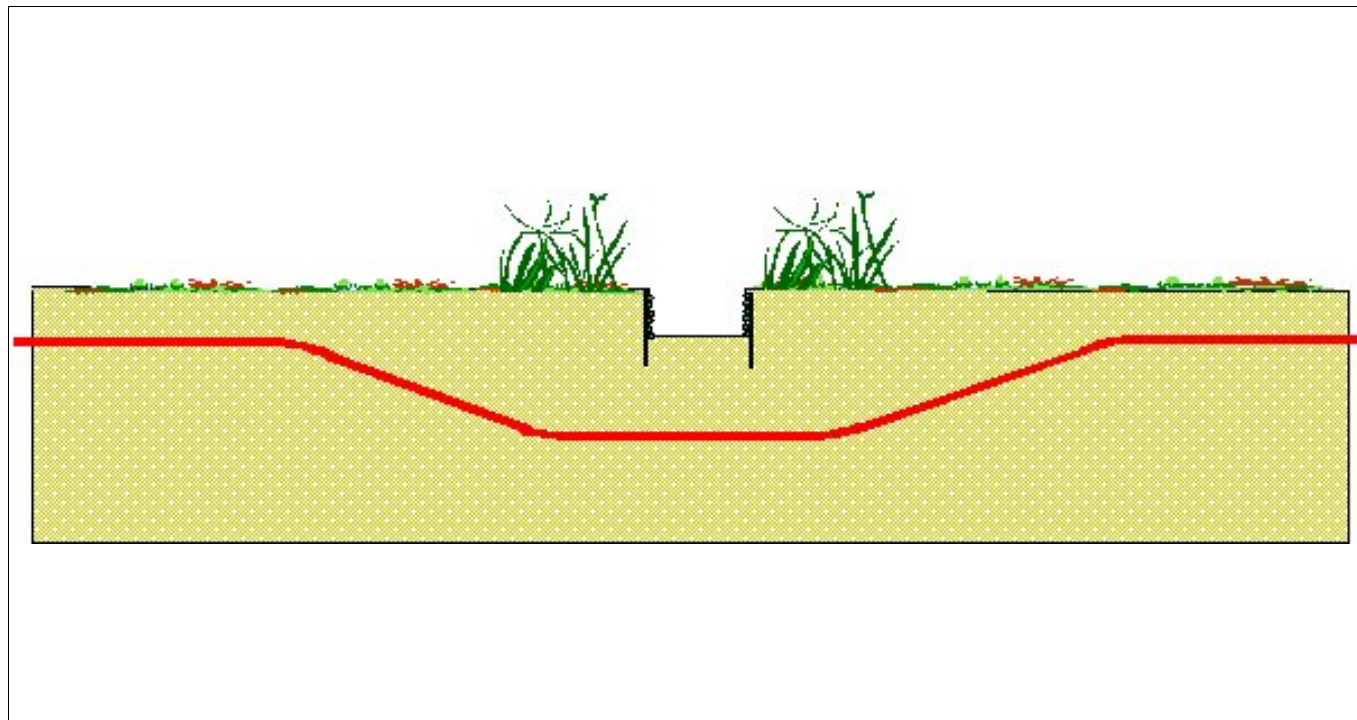
Vecchio alveo Fiume Imele

Si tratta di una piccola incisione modellata in depositi alluvionali prevalentemente terrosi (limoso - argillosi) con subordinato scheletro composto da ciottolame calcareo, arrotondato, di dimensioni medie comprese fra 4 cm e 5 cm.

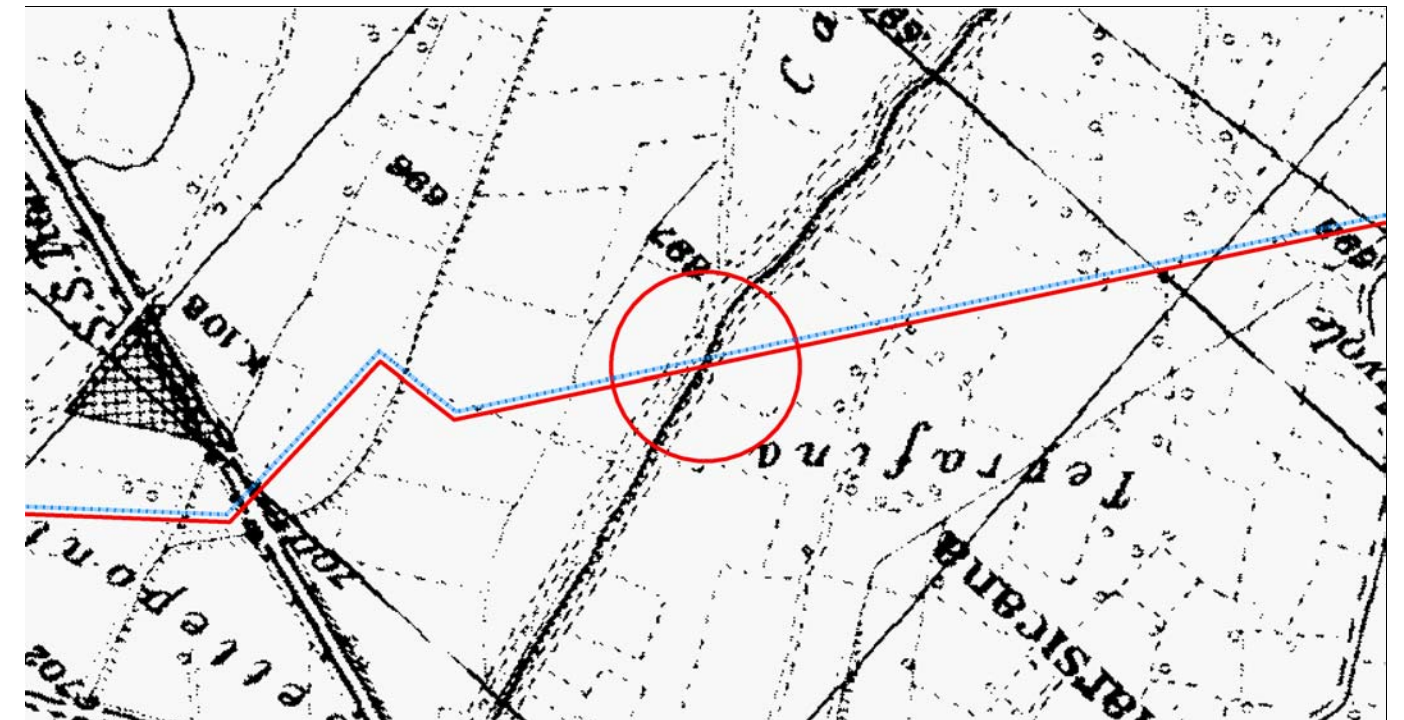
L'alveo, largo 1,5 m circa, è delimitato da sponde subverticali di circa 1,0 m; la sezione d'attraversamento è ubicata in un tratto rettilineo dell'alveo.

Il ripristino delle sponde sarà realizzato mediante la realizzazione di opere in legname (palizzate).

SEZIONE SCHEMATICA DELL'ATTRAVERSAMENTO



STRALCIO PLANIMETRICO - SCALA 1:10000



Provincia: AQ
Comune: Scurcola Marsicana
Localita':
Progressiva (km): 60,770

Proprietario
Snam
Rete Gas
Progettista
Snamprogetti

METANODOTTO SULMONA - ORICOLA

ATTRAVERSAMENTI CORSI D'ACQUA
Vecchio alveo Fiume Imele

DISEGNO LB-D-83208
Foglio 19 di 28
REVISIONE
COMMESSA 659750
SCALA

Scheda

18

FOTOGRAFIA



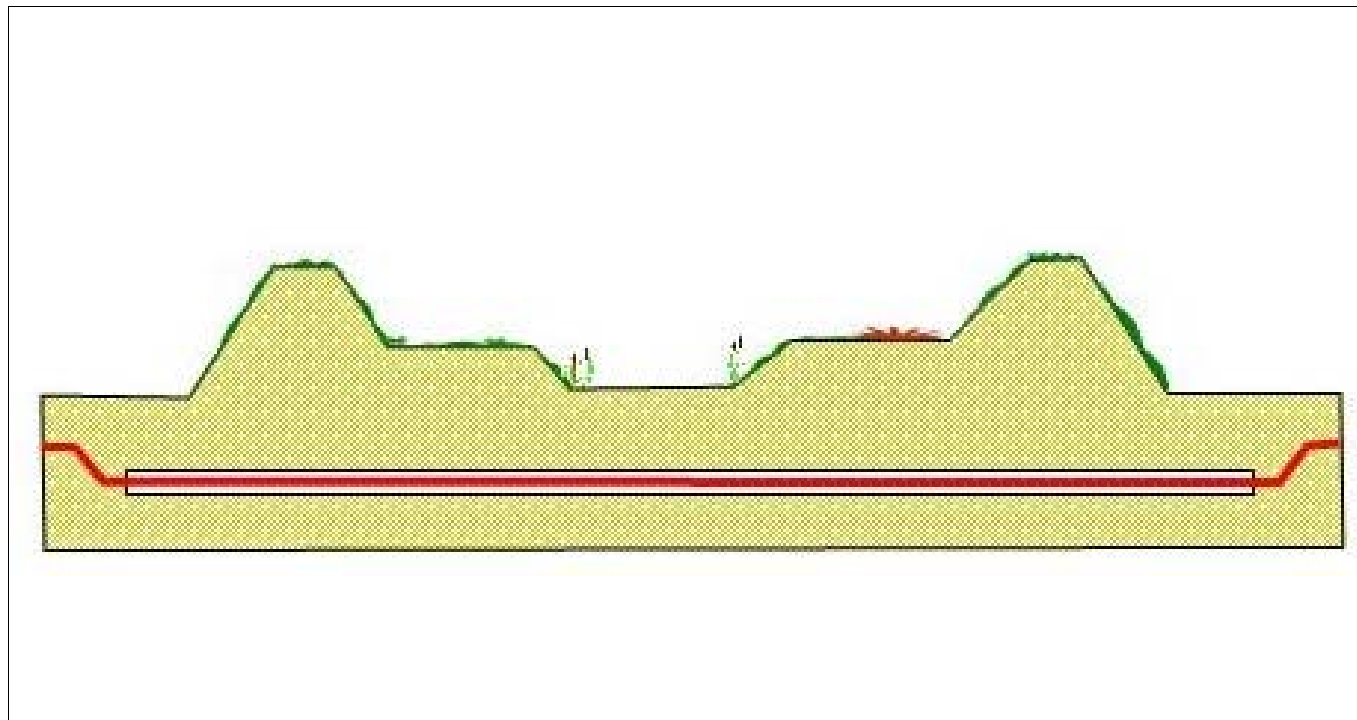
STATO DEI LUOGHI ED INDICAZIONI DI PROGETTO

Fiume Imele (Canale Raffia)

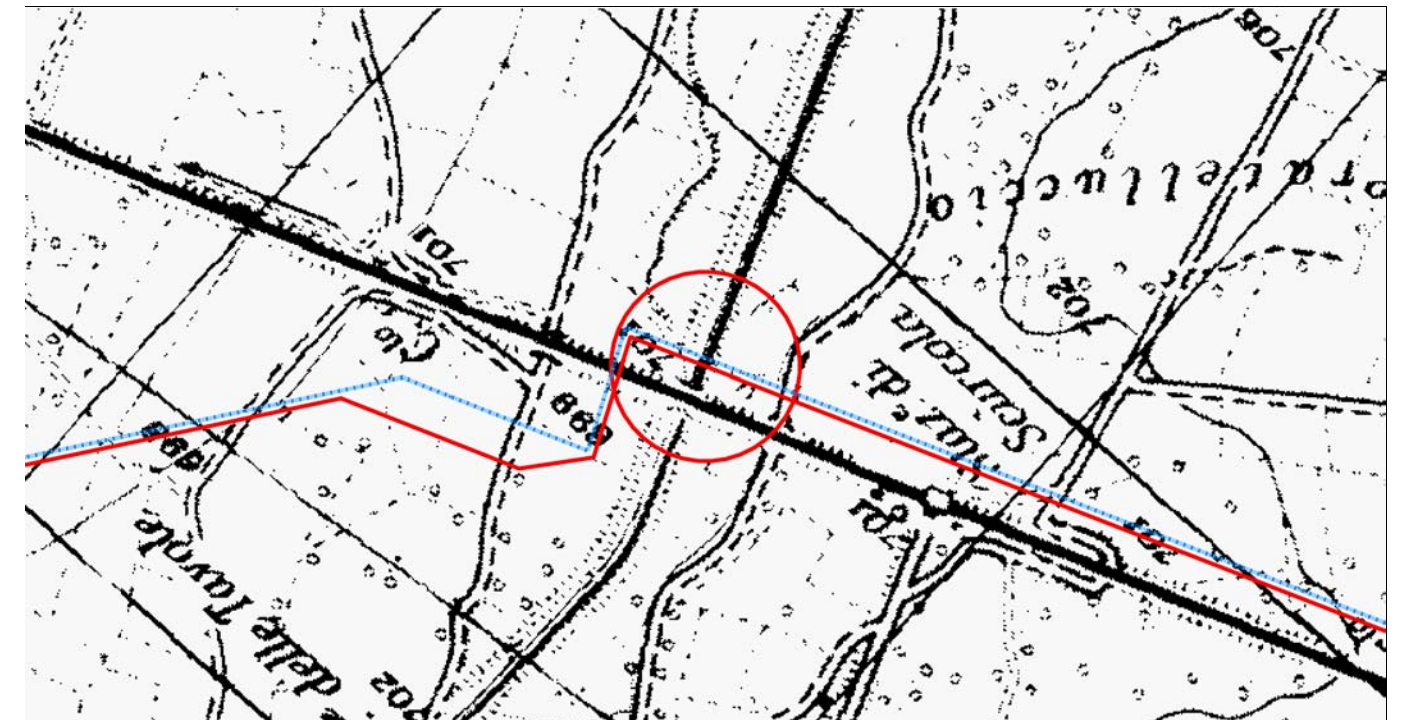
Si tratta di un canale delimitato esternamente da argini, larghi in testa circa 1,5 m ed alti circa 2,0 m sul piano campagna; il canale è inciso in depositi alluvionali terrosi natura limoso - sabbiosa e presenta l'alveo largo 3,0 m circa e delimitato da sponde acclivi di circa 4,0 m circa interrotte da un piccolo gradone intermedio.

La sezione d'attraversamento è ubicata in un tratto rettilineo dell'alveo. L'attraversamento del canale sarà realizzato mediante trivellazione.

SEZIONE SCHEMATICA DELL'ATTRAVERSAMENTO



STRALCIO PLANIMETRICO - SCALA 1:10000



Provincia: AQ
 Comune: Scurcola Marsicana
 Localita':
 Progressiva (km): 62,450

Proprietario
Snam
 Rete Gas
 Progettista
Snamprogetti

METANODOTTO SULMONA - ORICOLA

ATTRAVERSAMENTI CORSI D'ACQUA
 Fiume Imele (Canale Raffia)

DISEGNO LB-D-83208
 Foglio 20 di 28
 REVISIONE
 COMMESSA 659750
 SCALA

Scheda
 19

FOTOGRAFIA

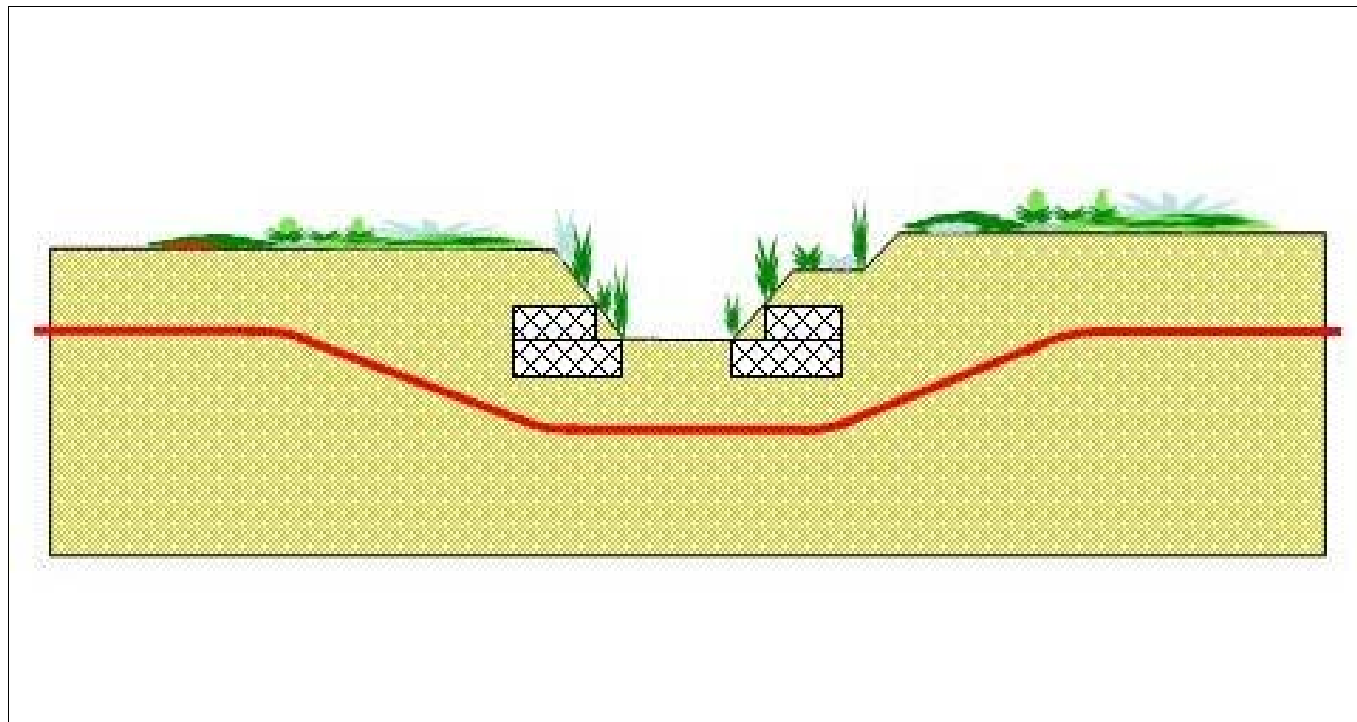


STATO DEI LUOGHI ED INDICAZIONI DI PROGETTO

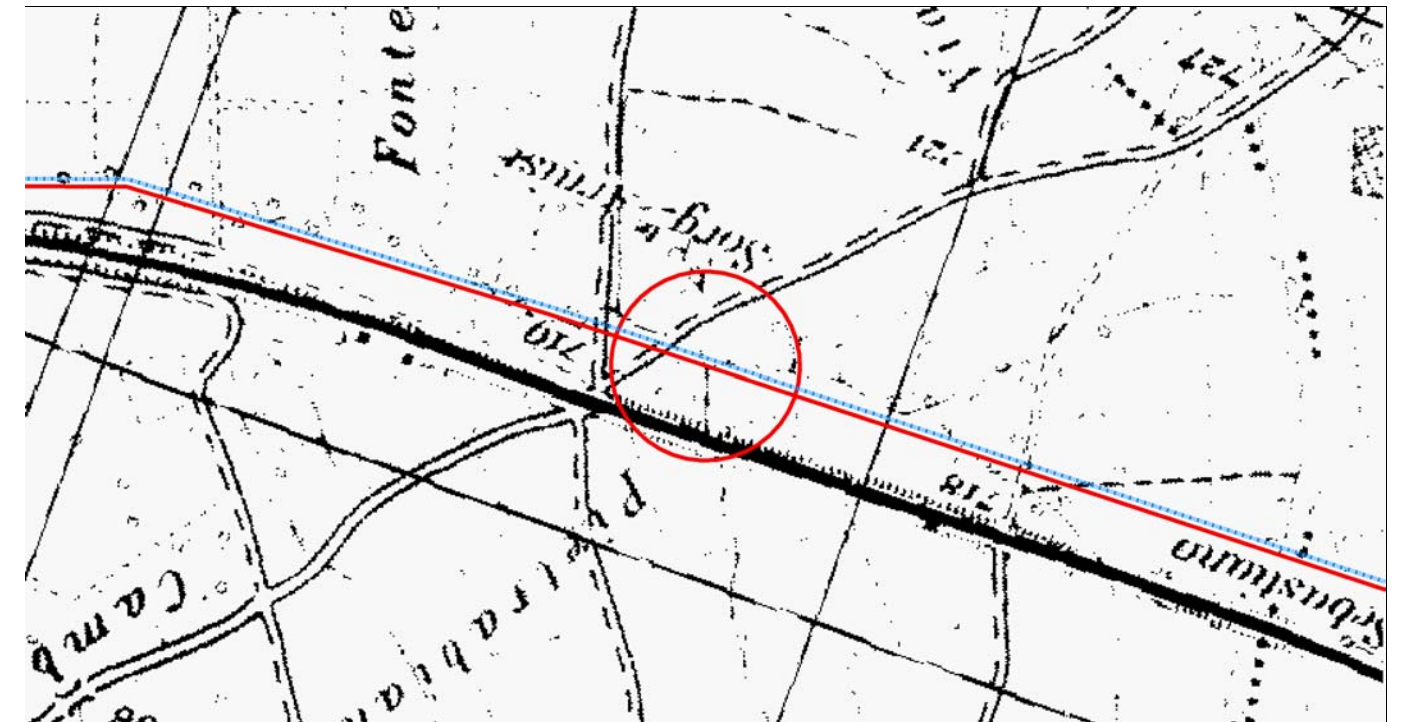
Fosso senza nome

Si tratta di un piccolo fosso inciso in depositi alluvionali terrosi di natura limoso - argillosa. L'alveo, largo 1,5 m circa, è delimitato da sponde acclivi di circa 2,0 m. La sezione d'attraversamento è ubicata in un tratto rettilineo dell'alveo. In corrispondenza dell'attraversamento del gasdotto esistente, le sponde sono protette da gabbionate alte 1,0 m fuori terra. Nel il tratto interessato dai lavori, il ripristino sarà effettuato realizzando delle difese spondali in gabbioni, con paramento esterno interrato, che andranno a raccordarsi alle opere esistenti.

SEZIONE SCHEMATICA DELL'ATTRAVERSAMENTO



STRALCIO PLANIMETRICO - SCALA 1:10000



Provincia: AQ
 Comune: Scurcola Marsicana
 Localita':
 Progressiva (km): 64,720

Proprietario
Snam
 Rete Gas
 Progettista
Snamprogetti

METANODOTTO SULMONA - ORICOLA

ATTRAVERSAMENTI CORSI D'ACQUA
 Fosso senza nome

DISEGNO LB-D-83208
 Foglio 21 di 28
 REVISIONE
 COMMESSA 659750
 SCALA

Scheda

20

FOTOGRAFIA



STATO DEI LUOGHI ED INDICAZIONI DI PROGETTO

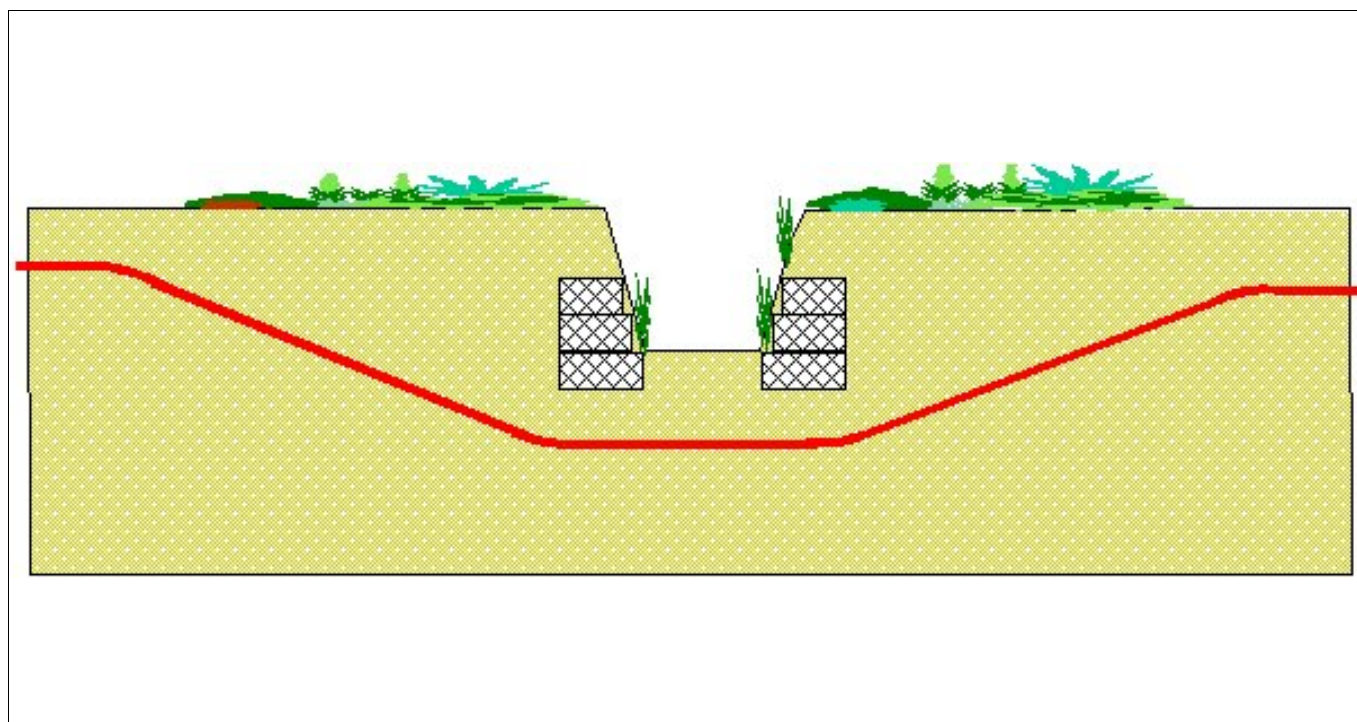
Fiume Imele

Il Fiume Imele è un corso d'acqua che presenta un alveo, largo 3,0 - 4,0 m circa, inciso entro depositi alluvionali di natura limoso - sabbiosa e delimitato da sponde asimmetriche di circa 3,0 m - 4,0 m.

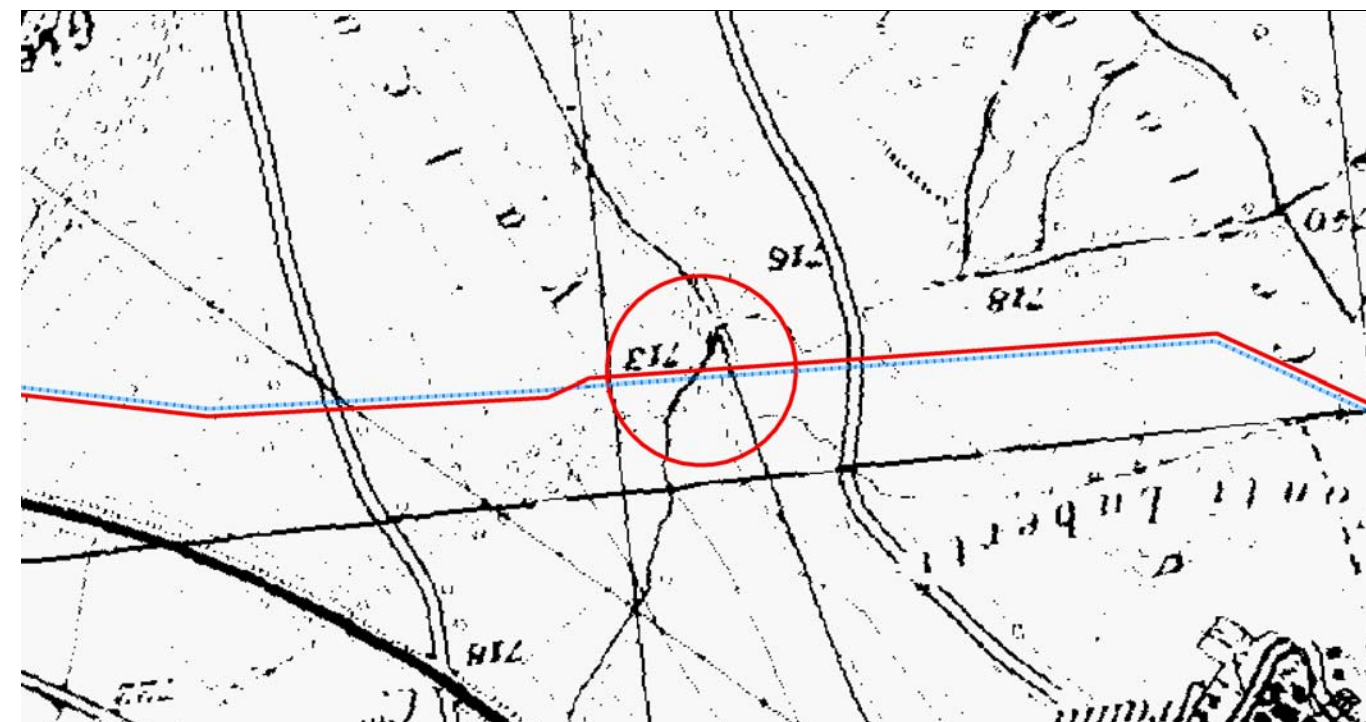
La sponda destra presenta un profilo interrotto nella parte mediana da un gradone, mentre la sponda sinistra è più acclive e regolare.

Per il ripristino ed il sostegno delle sponde saranno realizzate due difese spondali in gabbioni.

SEZIONE SCHEMATICA DELL'ATTRAVERSAMENTO



STRALCIO PLANIMETRICO - SCALA 1:10000



Provincia: AQ
 Comune: Tagliacozzo
 Localita':
 Progressiva (km): 66,985

Proprietario
Snam
 Rete Gas
 Progettista
Snamprogetti

METANODOTTO SULMONA - ORICOLA

ATTRAVERSAMENTI CORSI D'ACQUA
 Fiume Imele

DISEGNO LB-D-83208
 Foglio 22 di 28
 REVISIONE
 COMMESSA 659750
 SCALA

Scheda
 21

FOTOGRAFIA

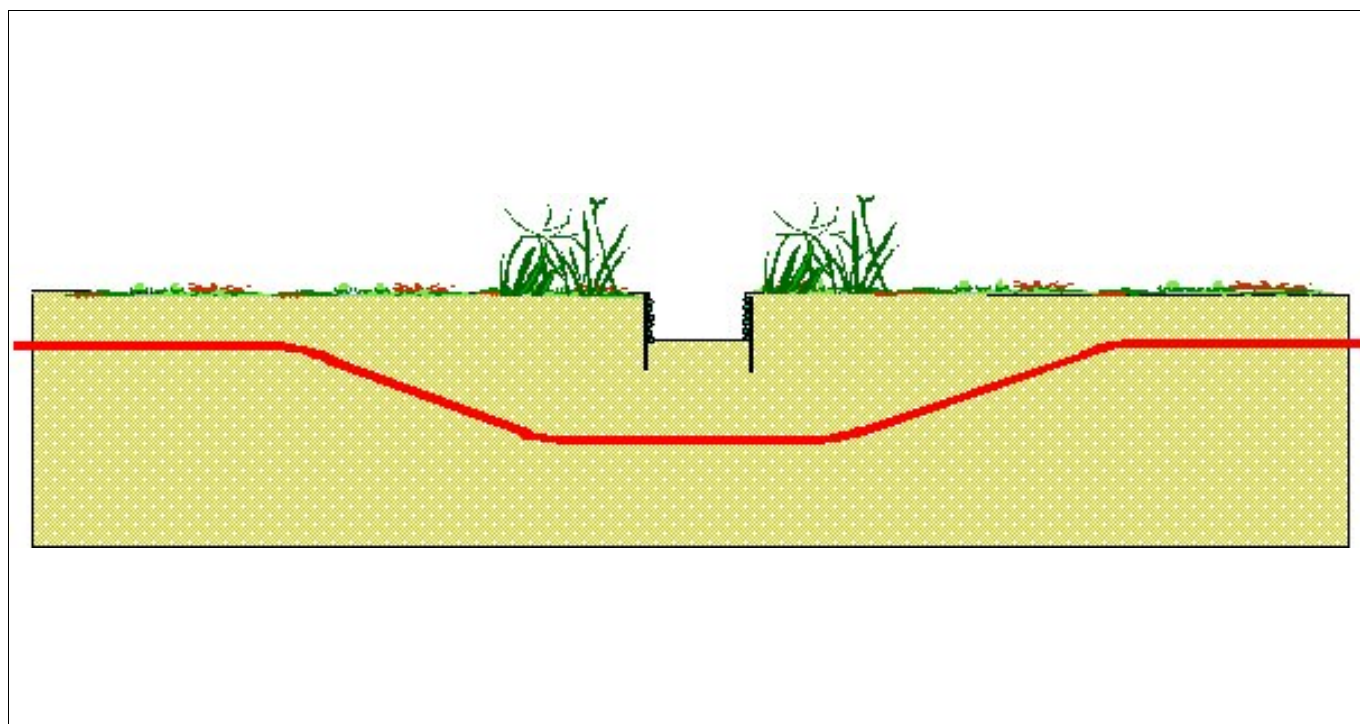


STATO DEI LUOGHI ED INDICAZIONI DI PROGETTO

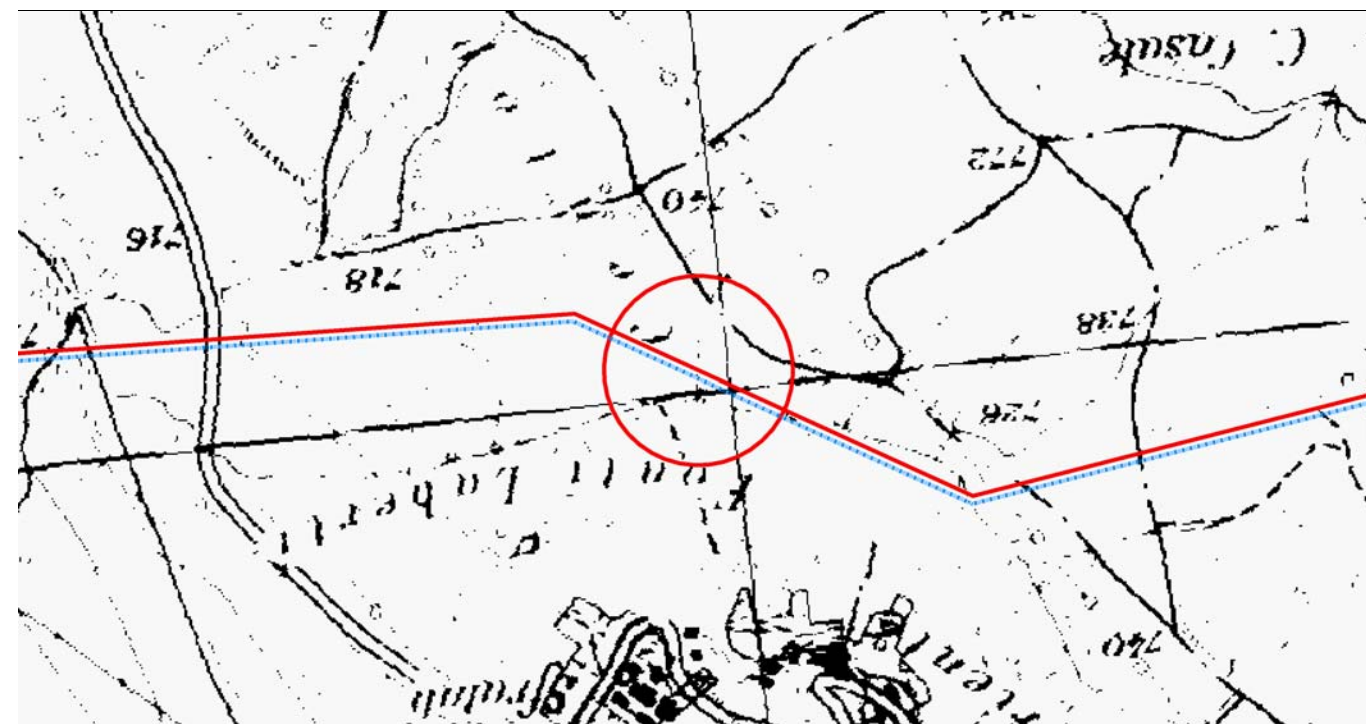
Fosso senza nome

Piccolo fosso a regime temporaneo, caratterizzato da sezione trapezoidale, con alveo largo 2,0 m circa delimitato da sponde acclivi di circa 2,0 m inciso entro depositi sabbiosi. Per il ripristino ed il sostegno delle sponde saranno realizzate due palizzate.

SEZIONE SCHEMATICA DELL'ATTRAVERSAMENTO



STRALCIO PLANIMETRICO - SCALA 1:10000



Provincia: AQ
 Comune: Tagliacozzo
 Localita':
 Progressiva (km): 67,800

Proprietario
Snam
 Rete Gas
 Progettista
Snamprogetti

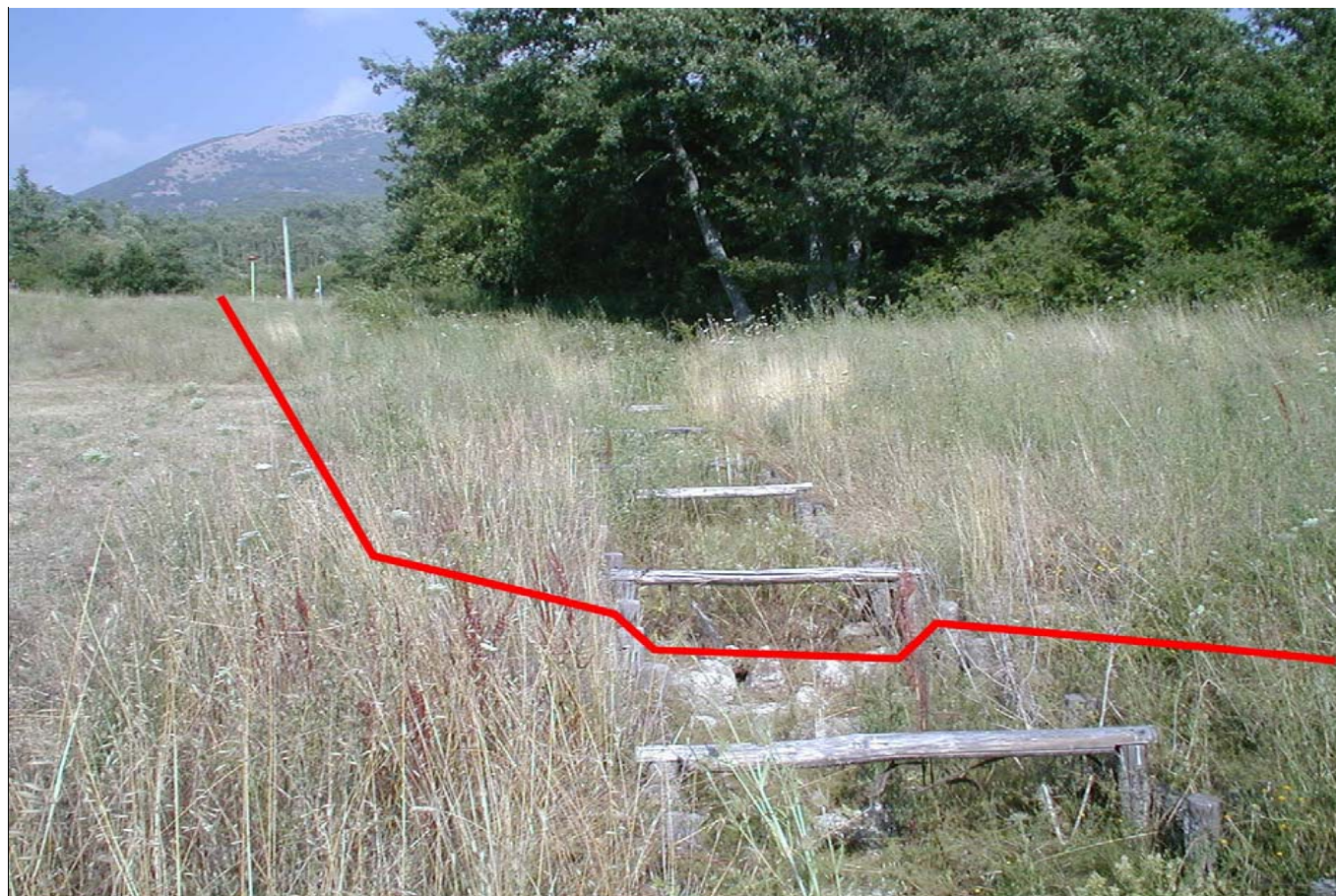
METANODOTTO SULMONA - ORICOLA

ATTRAVERSAMENTI CORSI D'ACQUA
 Fosso senza nome

DISEGNO LB-D-83208
 Foglio 23 di 28
 REVISIONE
 COMMESSA 659750
 SCALA

Scheda
 22

FOTOGRAFIA

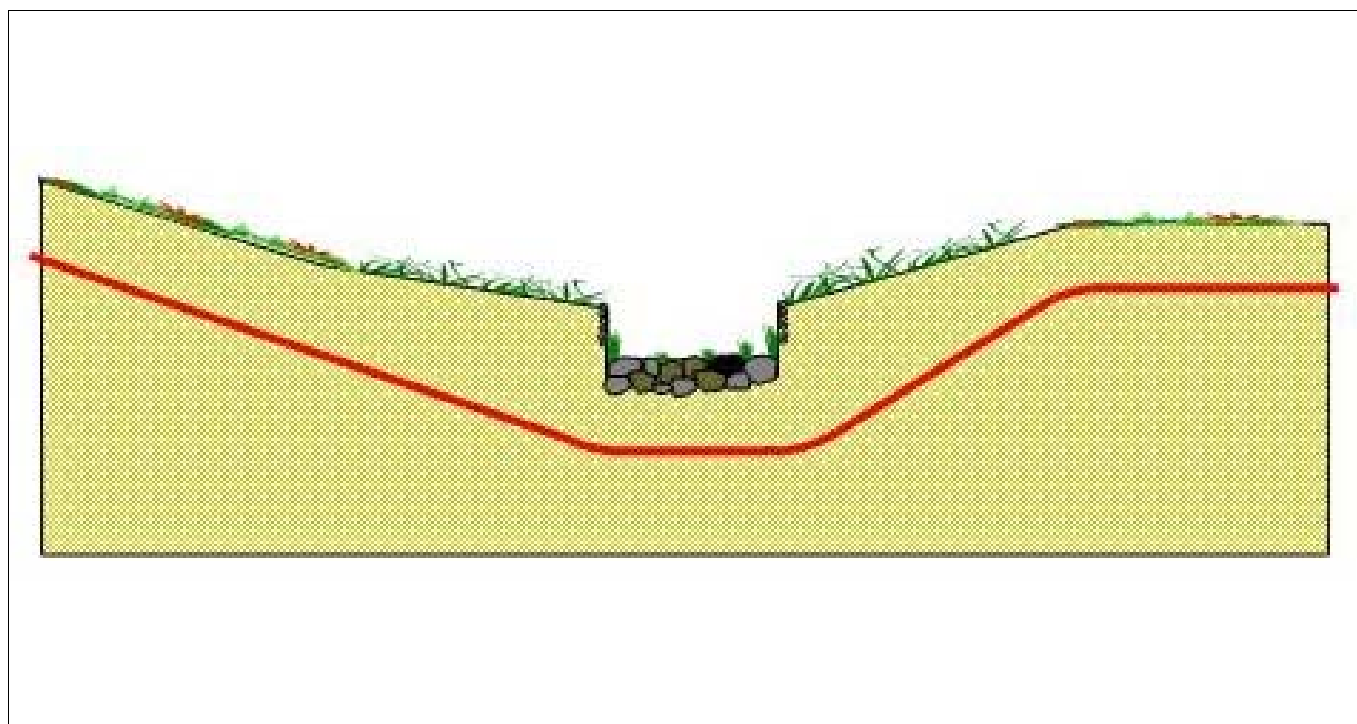


STATO DEI LUOGHI ED INDICAZIONI DI PROGETTO

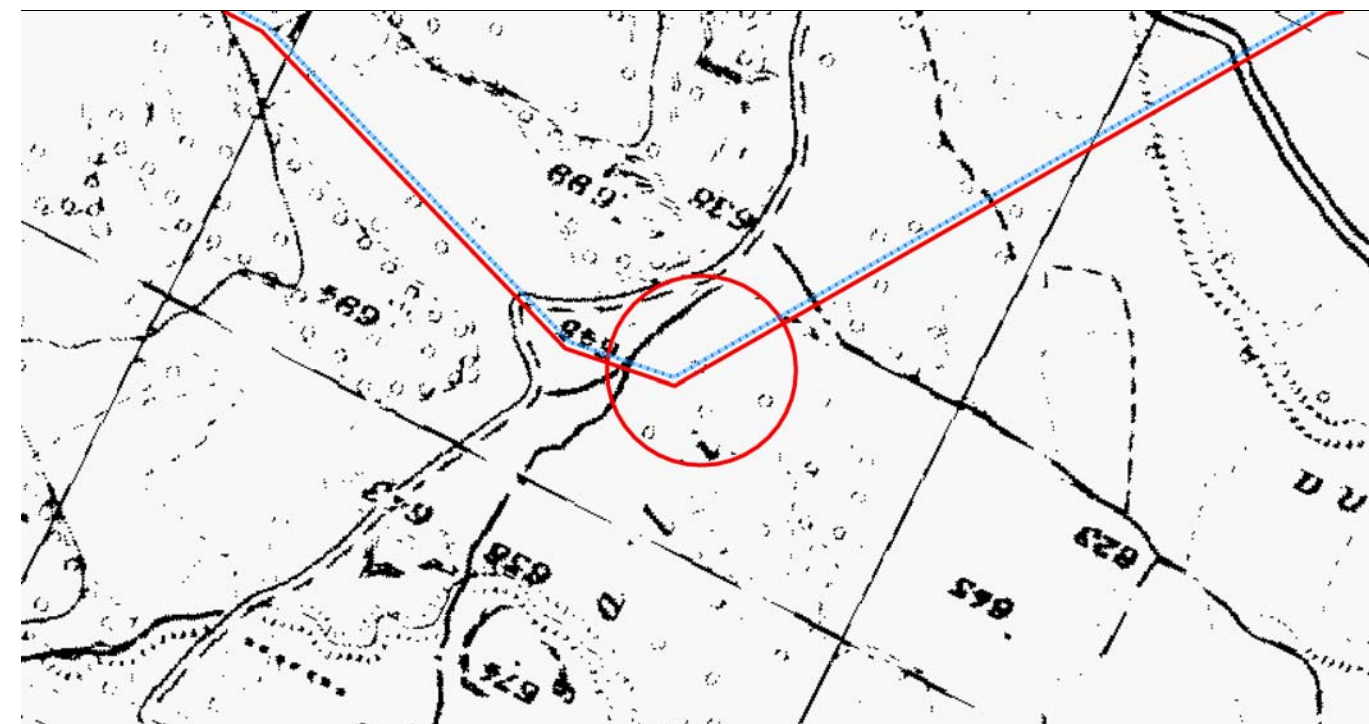
Fosso senza nome

Piccolo fosso a decorso rettilineo con alveo largo 1,0 m circa e sponde di circa 50 cm. Le sponde sono protette da palizzate in legname, mentre, l'alveo è rivestito in pietrame. Al termine dei lavori saranno ripristinate le opere di regimazione esistenti.

SEZIONE SCHEMATICA DELL'ATTRAVERSAMENTO



STRALCIO PLANIMETRICO - SCALA 1:10000



Provincia: AQ
 Comune: Pereto
 Localita':
 Progressiva (km): 88,050

Proprietario
Snam
 Rete Gas
 Progettista
Snamprogetti

METANODOTTO SULMONA - ORICOLA

ATTRAVERSAMENTI CORSI D'ACQUA
 Fosso senza nome

DISEGNO LB-D-83208
 Foglio 24 di 28
 REVISIONE
 COMMESSA 659750
 SCALA

Scheda
 23

FOTOGRAFIA

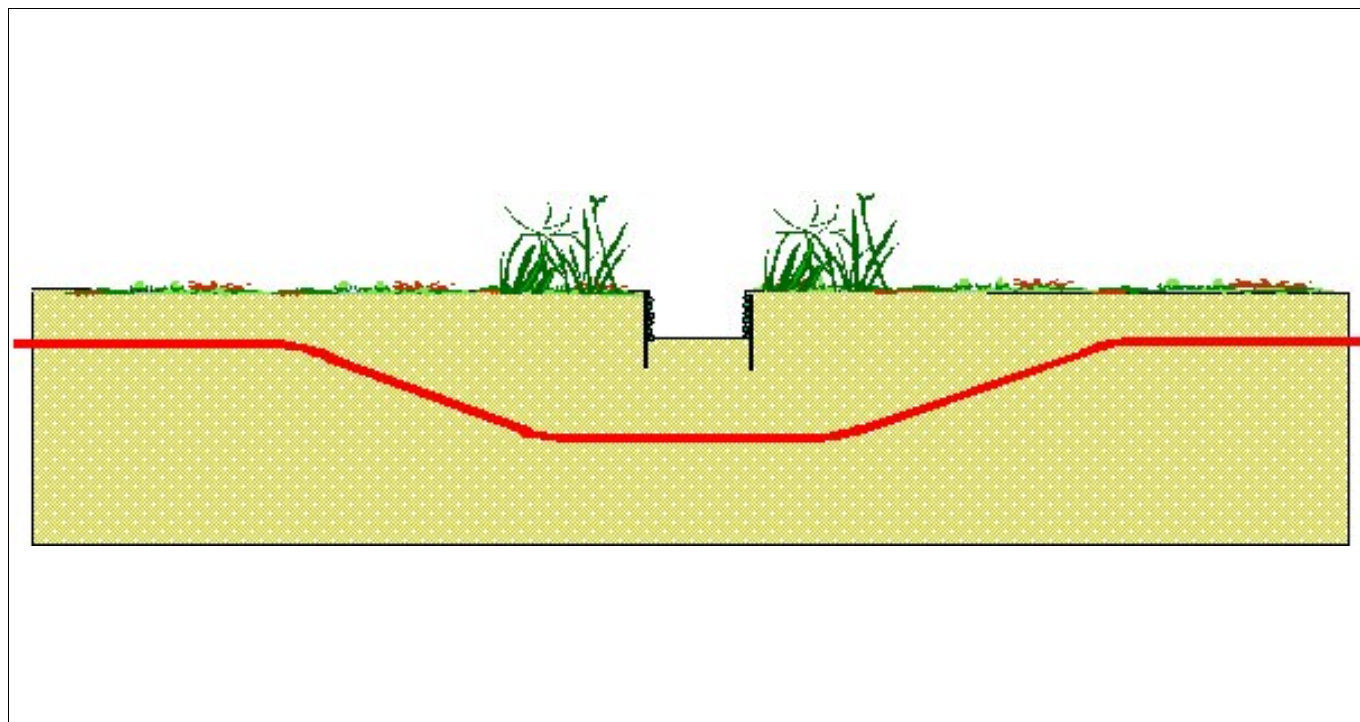


STATO DEI LUOGHI ED INDICAZIONI DI PROGETTO

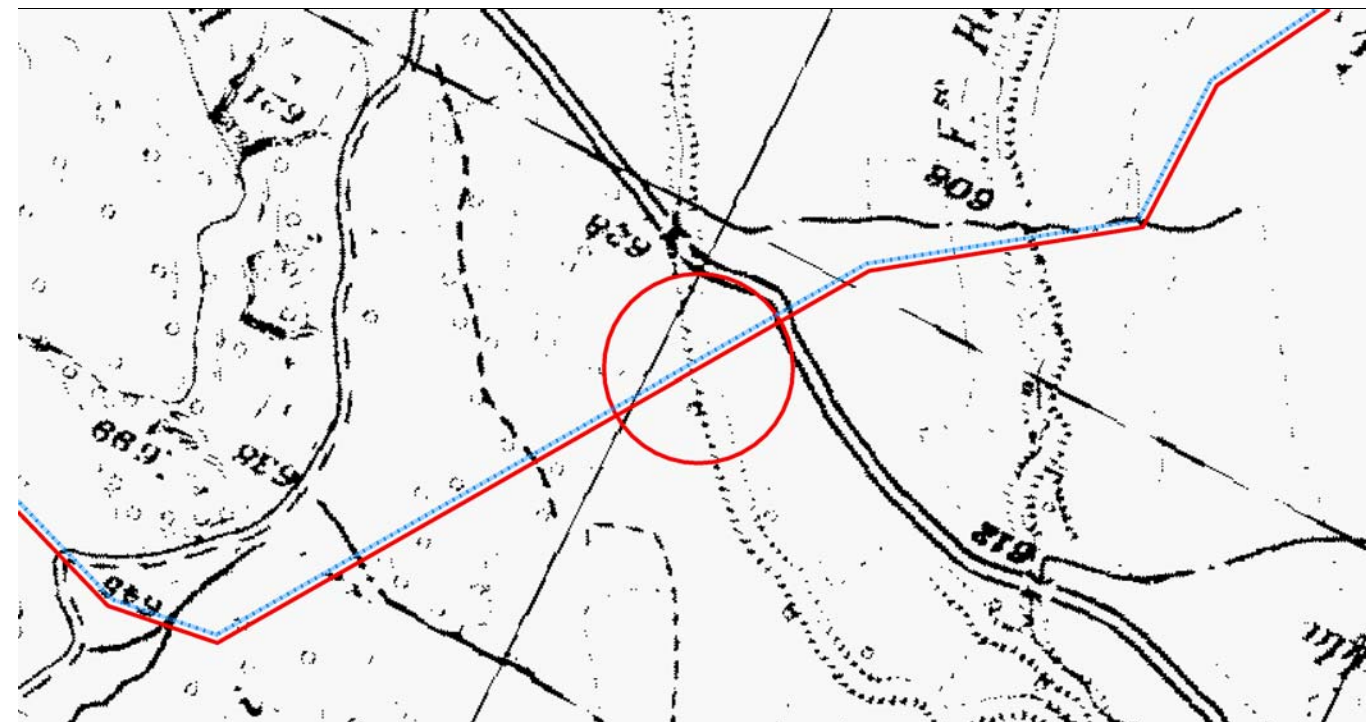
Fosso Pantano

Piccolo fosso caratterizzato da alveo largo 1,5 m circa, delimitato da sponde acclivi di circa 1,5 m circa, incise in depositi alluvionali e detritici.
 La sezione d'attraversamento è ubicata in un tratto rettilineo dell'alveo.
 Per la protezione delle sponde nel tratto interessato dai lavori si prevede la realizzazione di palizzate.

SEZIONE SCHEMATICA DELL'ATTRAVERSAMENTO



STRALCIO PLANIMETRICO - SCALA 1:10000



Provincia: AQ
 Comune: Pereto
 Localita':
 Progressiva (km): 89,250

Proprietario
Snam
 Rete Gas
 Progettista
Snamprogetti

METANODOTTO SULMONA - ORICOLA

ATTRAVERSAMENTI CORSI D'ACQUA
 Fosso Pantano

DISEGNO LB-D-83208
 Foglio 25 di 28
 REVISIONE
 COMMESSA 659750
 SCALA

Scheda
 24

FOTOGRAFIA

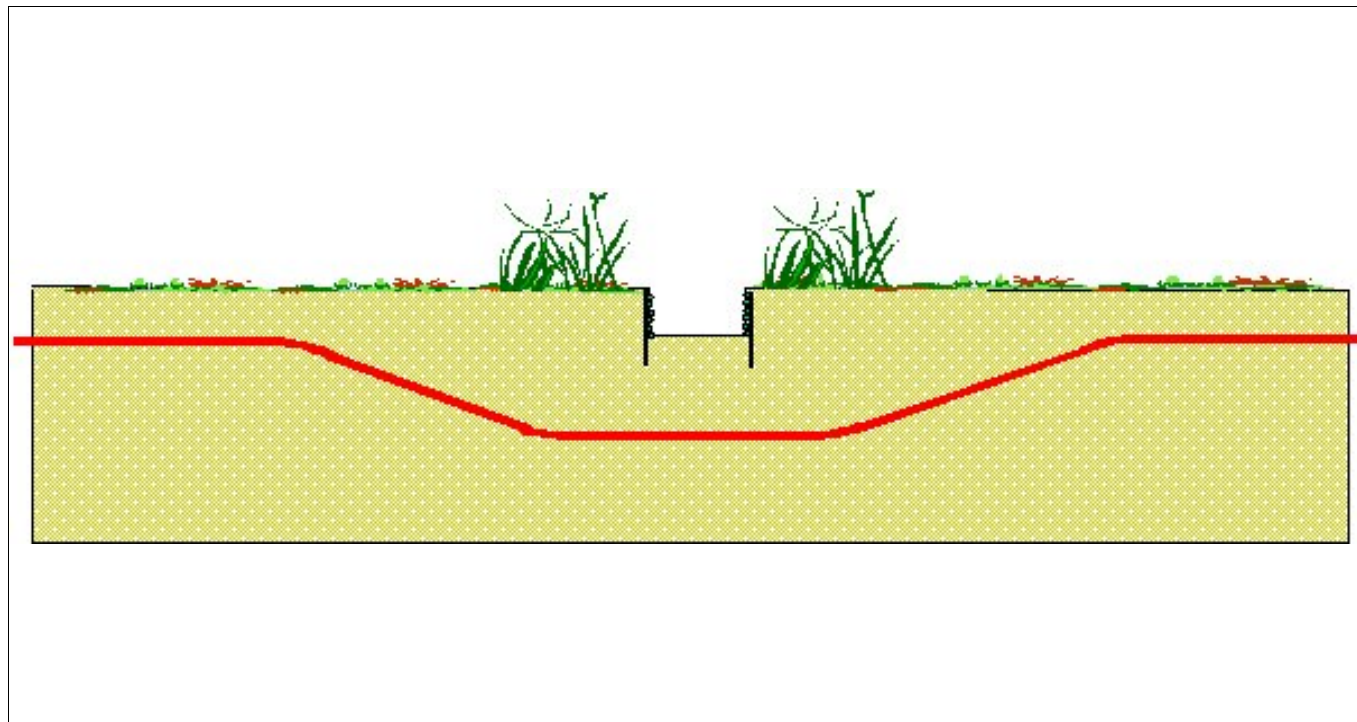


STATO DEI LUOGHI ED INDICAZIONI DI PROGETTO

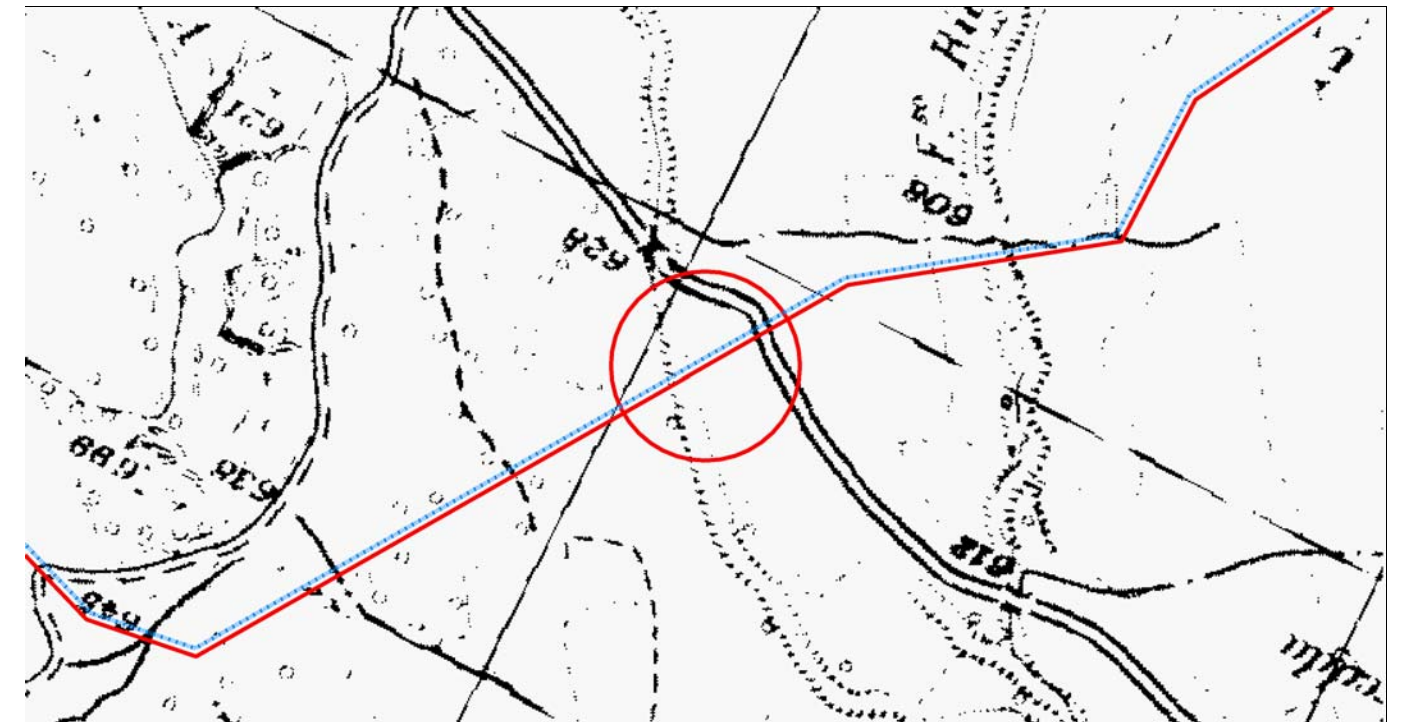
Fosso S.Mauro

Piccolo fosso caratterizzato da un'alveo largo 1,5 m circa e delimitato da sponde acclivi di circa 1,5 m, incise in depositi alluvionali e detritici.
 Il fondo alveo è coperto da un velo di depositi ciottolosi evoluti, con dimensioni medie comprese entro pochi centimetri e massime che arrivano fino a 20 cm.
 La sezione d'attraversamento è ubicata in un tratto rettilineo dell'alveo.
 Per la protezione delle sponde nel tratto interessato dai lavori, si prevede la realizzazione di palizzate.

SEZIONE SCHEMATICA DELL'ATTRAVERSAMENTO



STRALCIO PLANIMETRICO - SCALA 1:10000



Provincia: AQ
 Comune: Pereto
 Localita':
 Progressiva (km): 88,850

Proprietario
Snam
 Rete Gas
 Progettista
Snamprogetti

METANODOTTO SULMONA - ORICOLA

ATTRAVERSAMENTI CORSI D'ACQUA
 Fosso S.Mauro

DISEGNO LB-D-83208
 Foglio 26 di 28
 REVISIONE
 COMMESSA 659750
 SCALA

Scheda
 25

FOTOGRAFIA



STATO DEI LUOGHI ED INDICAZIONI DI PROGETTO

Fosso Rientro

Piccolo corso d'acqua a regime temporaneo che drena una valletta dal fondo ampio delimitata da dolci versanti.

L'alveo, largo 3 m - 4 m, caratterizzato da una debole pendenza, è coperto da un velo di alluvioni ciottolose con dimensioni medie di pochi centimetri che possono arrivare fino a 10 - 20 cm.

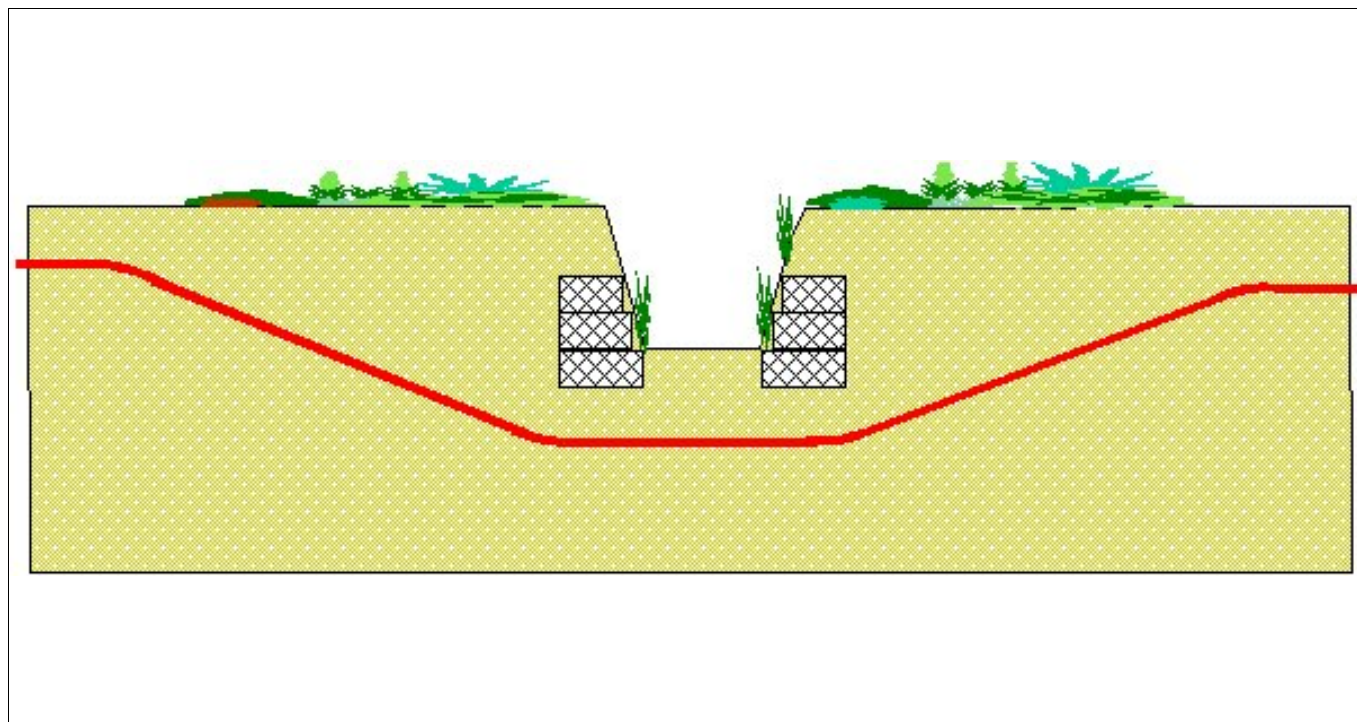
Le sponde, incise entro depositi terrosi, sono mediamente acclivi e sono asimmetriche: la destra è di circa 2,0 m, la sinistra è di circa 2,5 m - 3,0 m.

La sezione d'attraversamento è ubicata in un tratto rettilineo dell'alveo in corrispondenza di un guado carrabile.

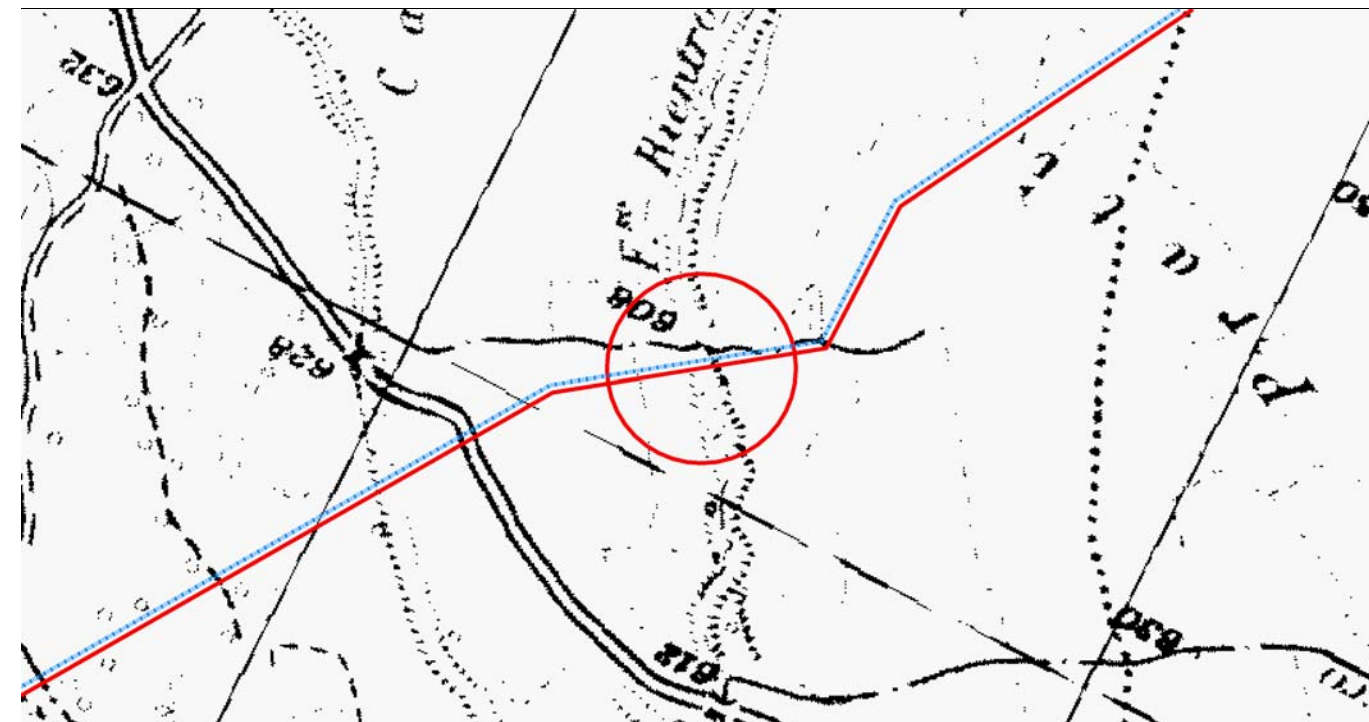
In corrispondenza dell'attraversamento del gasdotto esistente, le sponde sono protette da protezioni in gabbioni alte 2,0 m fuori terra.

Il ripristino dei luoghi nel tratto interessato dai lavori sarà effettuato prolungando le opere esistenti.

SEZIONE SCHEMATICA DELL'ATTRAVERSAMENTO



STRALCIO PLANIMETRICO - SCALA 1:10000



Provincia: AQ
 Comune: Pereto
 Località:
 Progressiva (km): 89,305

Proprietario
Snam
 Rete Gas
 Progettista
Snamprogetti

METANODOTTO SULMONA - ORICOLA

ATTRAVERSAMENTI CORSI D'ACQUA
 Fosso Rientro

DISEGNO LB-D-83208
 Foglio 27 di 28
 REVISIONE
 COMMESSA 659750
 SCALA

Scheda
 26

FOTOGRAFIA

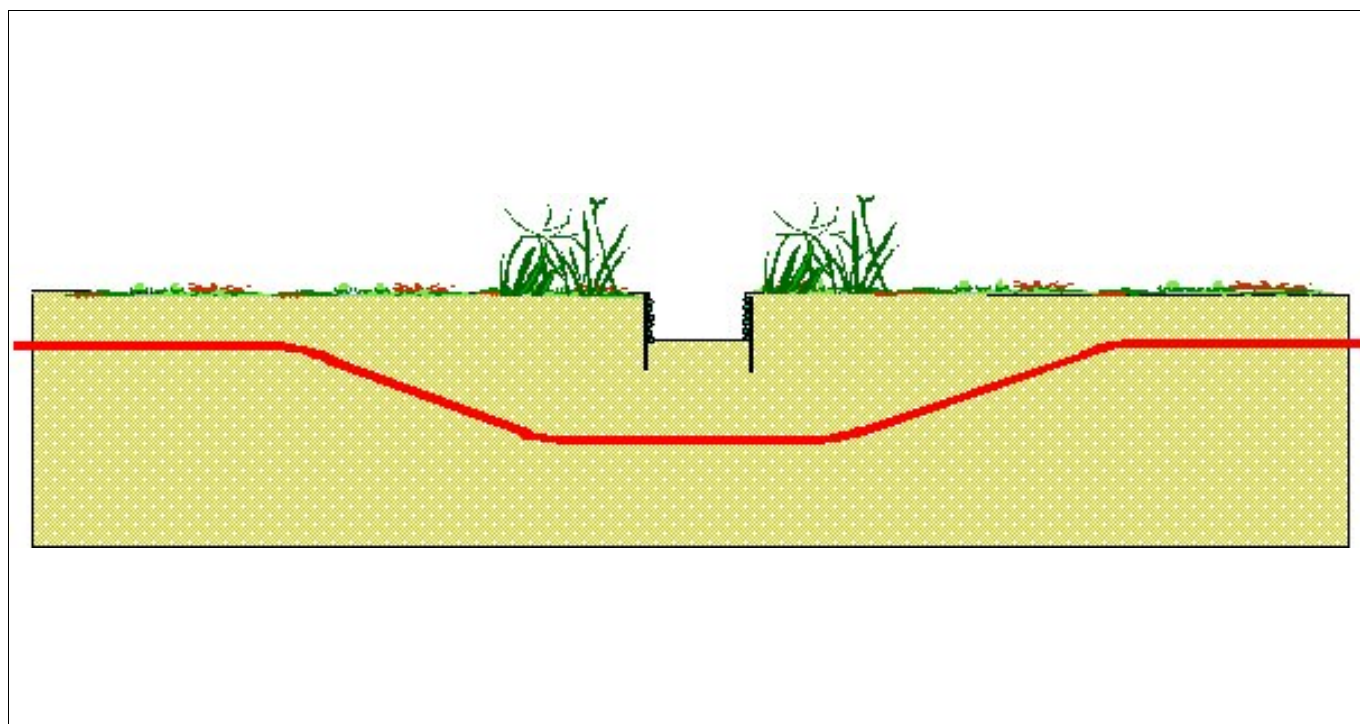


STATO DEI LUOGHI ED INDICAZIONI DI PROGETTO

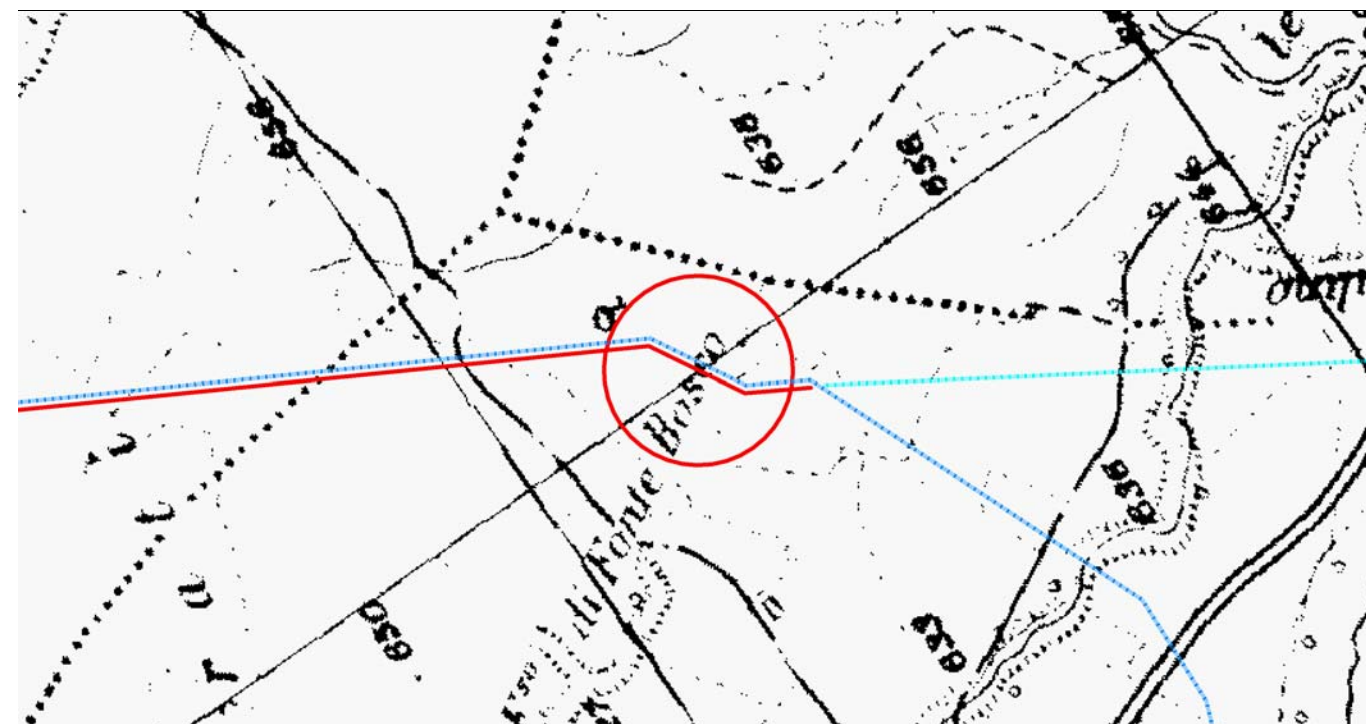
Fosso di Fonte Bosco

Si tratta di una piccola incisione a regime temporaneo e decorso rettilineo, caratterizzata da un alveo largo 1/1,5 m e sponde di circa 80 cm. In corrispondenza della sezione d'attraversamento, le sponde, incise in depositi terrosi, sono protette da palizzate in legname. Il ripristino dei luoghi nel tratto interessato dai lavori sarà effettuato prolungando le opere esistenti.

SEZIONE SCHEMATICA DELL'ATTRAVERSAMENTO



STRALCIO PLANIMETRICO - SCALA 1:10000



Provincia: AQ
 Comune: Oricola
 Localita':
 Progressiva (km): 90,710

Proprietario
Snam
 Rete Gas
 Progettista
Snamprogetti

METANODOTTO SULMONA - ORICOLA

ATTRAVERSAMENTI CORSI D'ACQUA
 Fosso di Fonte Bosco

DISEGNO LB-D-83208
 Foglio 28 di 28
 REVISIONE
 COMMESSA 659750
 SCALA

Scheda
 27