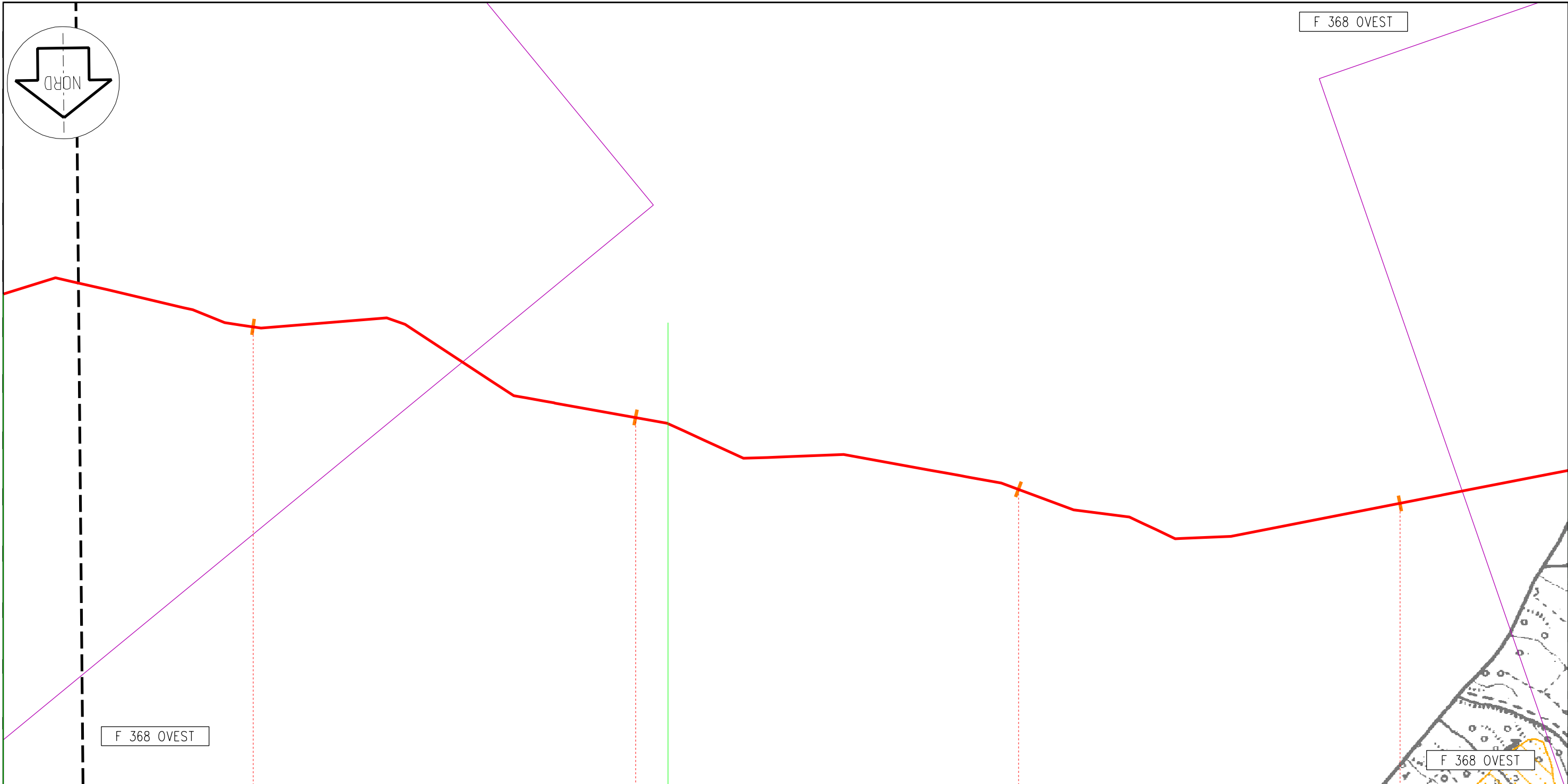
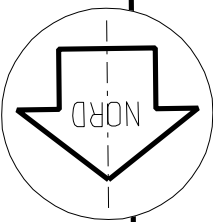


COROGRAFIA

0	20/12/2003	Emissione	Prosperi	Paolucci	Soia
Rev.	DATA	DESCRIZIONE	ELABORATO	VERIFICATO	APPROVATO
		PROGETTISTA 		COMMESSA 659750	UNITA' 10
METANODOTTO SULMONA - ORICOLA			DISEGNO LB-D-83219		
DN 1200 (48") P 75 bar			REVISIONE 0		
INVENTARIO DEI FENOMENI FRANOSI SITUAZIONI A RISCHIO DI FRANA			FG. 1	DI 12	
			SCALA	1:10.000	

F 368 OVEST



F 368 OVEST

F 368 OVEST

Ovindoli

Massa d'Albe

AQ

48

49

50

51

3° TRONCO 19,660
Gagliano Aterno - Ovindoli



4° TRONCO 16,405
Ovindoli - Scurcola Marsicana

Il presente disegno e' di proprieta' aziendale - La societa' tutelera' i propri diritti a termine d' legge.

Proprietario
Snam
Rete Gas
Progettista
Snamprogetti

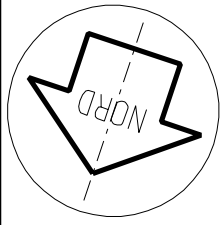
METANODOTTO SULMONA - ORICOLA

INVENTARIO DEI FENOMENI FRANOSI
SITUAZIONI A RISCHIO DI FRANA

DISEGNO LB-D-83219
Foglio 2 di 12
REVISIONE 0
COMMESSA 659750
SCALA 1:10.000

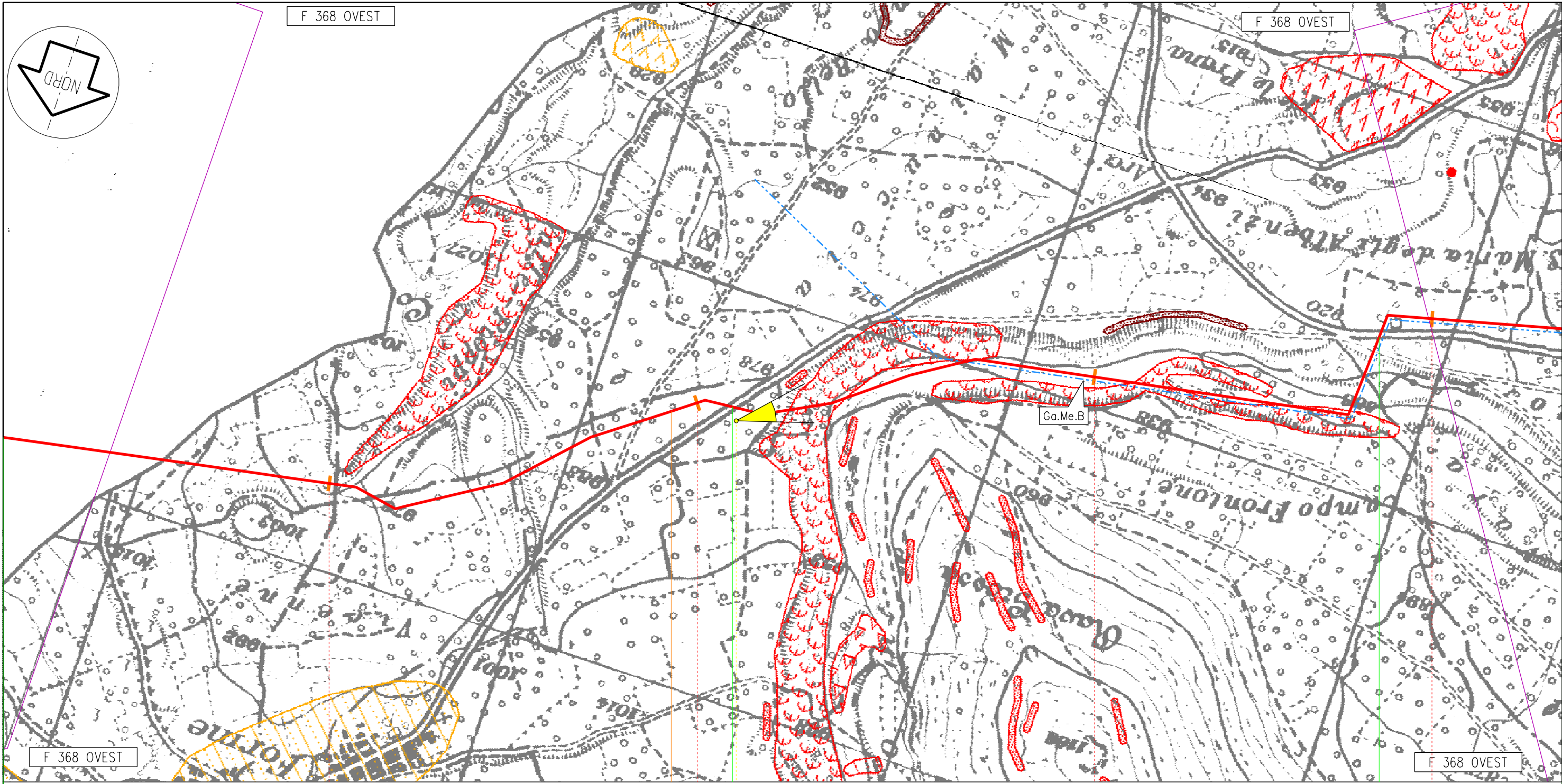
Tavola

14



F 368 OVEST

F 368 OVEST



F 368 OVEST

F 368 OVEST

Massa d'Albe

AQ

52

53

54

55

4° TRONCO 16,405
Ovindoli - Scurcola Marsicana

PIL n.10 km 52,935

T1

SP n° 24 Alba Fucense

SP n° 24 Alba Fucense

Proprietario
Snam
Rete Gas
Progettista
Snamprogetti

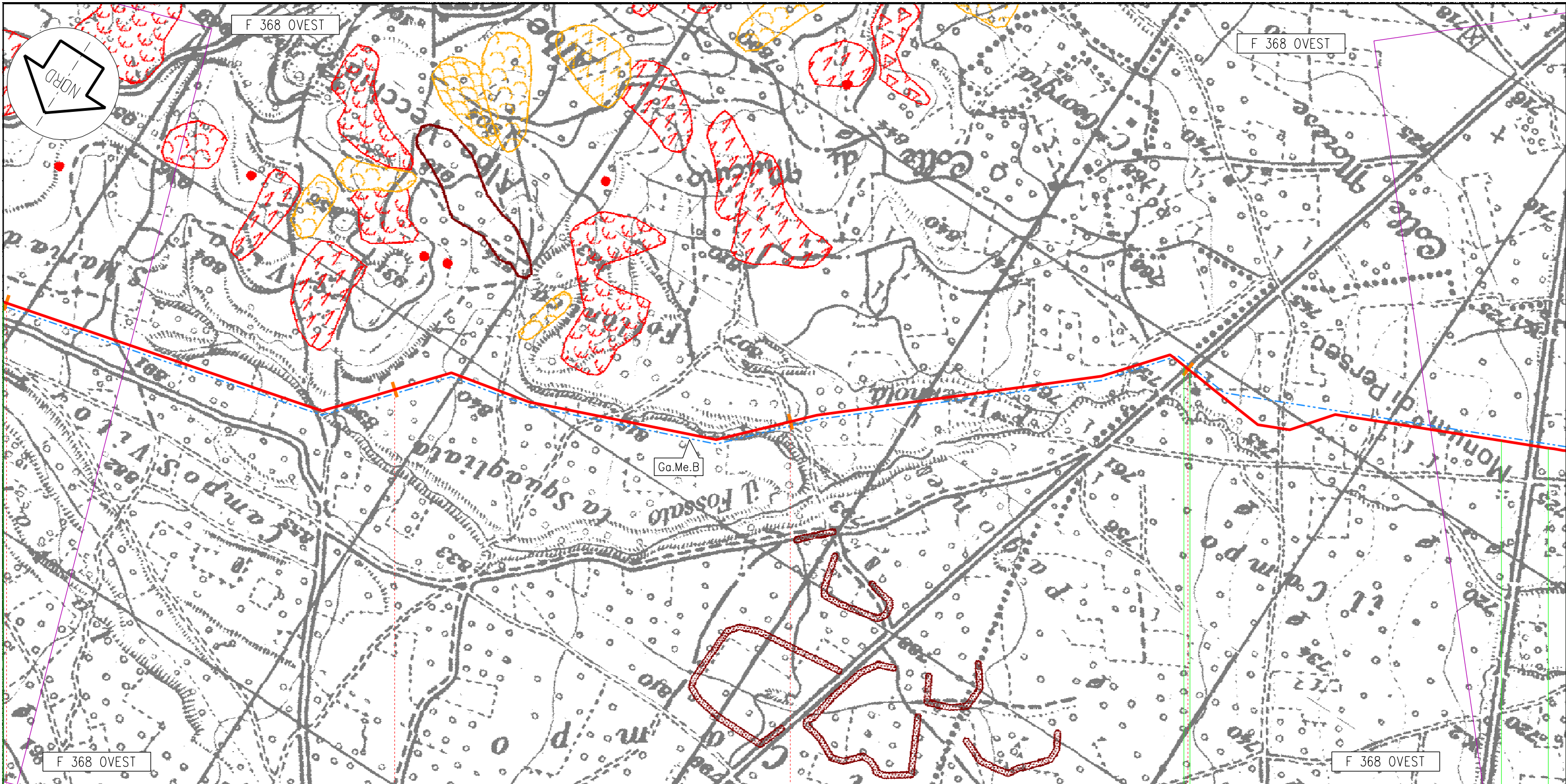
METANODOTTO SULMONA - ORICOLA

INVENTARIO DEI FENOMENI FRANOSI
SITUAZIONI A RISCHIO DI FRANA

DISEGNO LB-D-83219
Foglio 3 di 12
REVISIONE 0
COMMESSA 659750
SCALA 1:10.000

Tavola
15

Il presente disegno e' di proprieta' aziendale - La societa' tutelera' i propri diritti a termine d'ilegge.



Il presente disegno e' di proprieta' aziendale - La societa' tutelera' i propri diritti a termine d'ilegge.

F 368 OVEST

F 368 OVEST

Massa d'Albe

Magliano dei Marsi

AQ

4° TRONCO 16,405
Ovindoli - Scurcola Marsicana

SP n° 62 Palentina

Autostrada A25 Roma - Pescara
SR n° 578 "Salto-Cicolana"

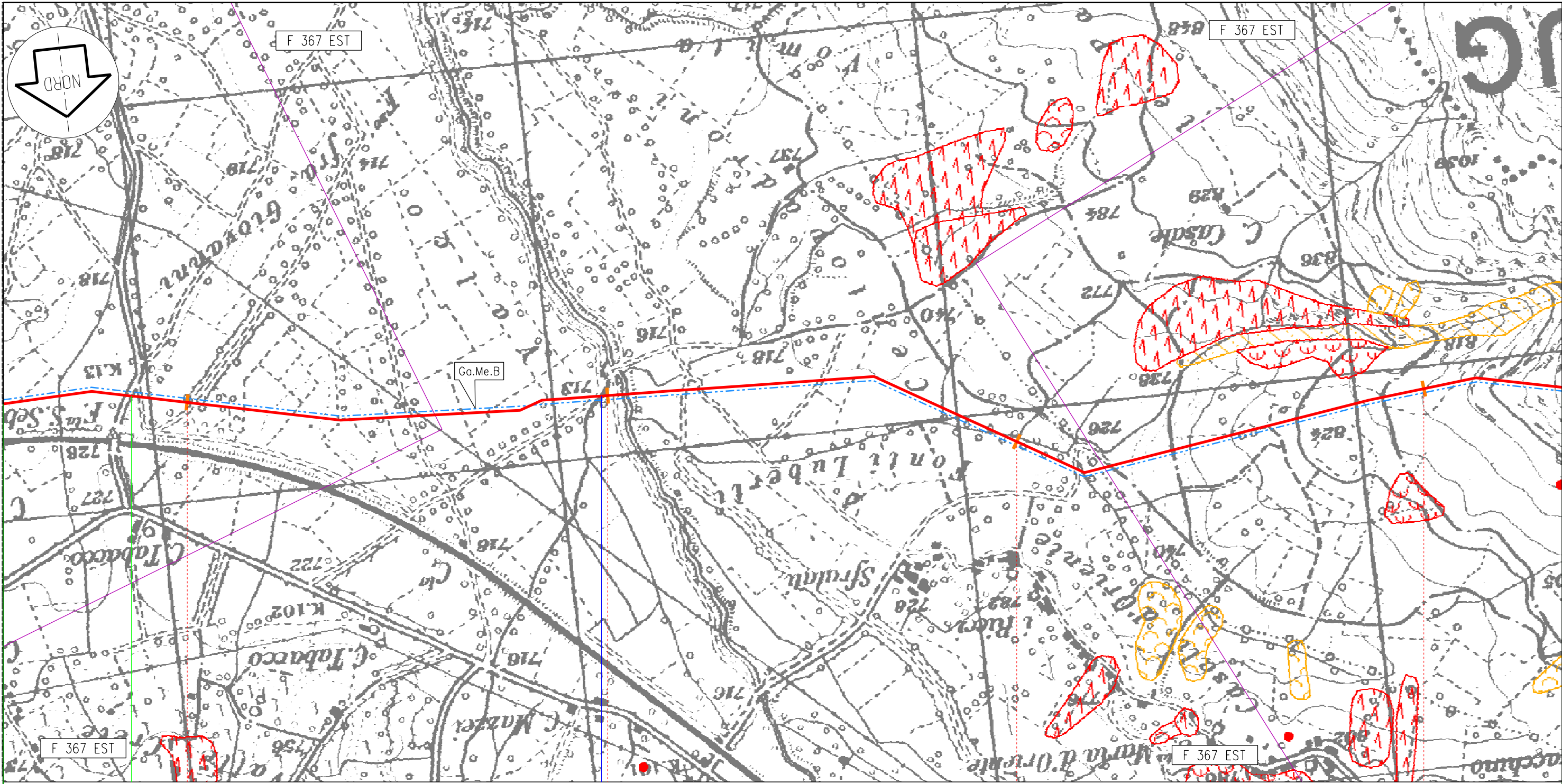
Proprietario
Snam
Rete Gas
Progettista
Snamprogetti

METANODOTTO SULMONA - ORICOLA

INVENTARIO DEI FENOMENI FRANOSI
SITUAZIONI A RISCHIO DI FRANA

DISEGNO LB-D-83219
Foglio 4 di 12
REVISIONE 0
COMMESSA 659750
SCALA 1:10.000

Tavola
16



Tagliacozzo

AQ

5° TRONCO 12,805
Scurcola Marsicana - Tagliacozzo

66

67

68

69

SR n° 579 Villa S. Sebastiano-Tagliacozzo

Fiume Imele

Proprietario
Snam
Rete Gas
Progettista
Snamprogetti

METANODOTTO SULMONA - ORICOLA

INVENTARIO DEI FENOMENI FRANOSI
SITUAZIONI A RISCHIO DI FRANA

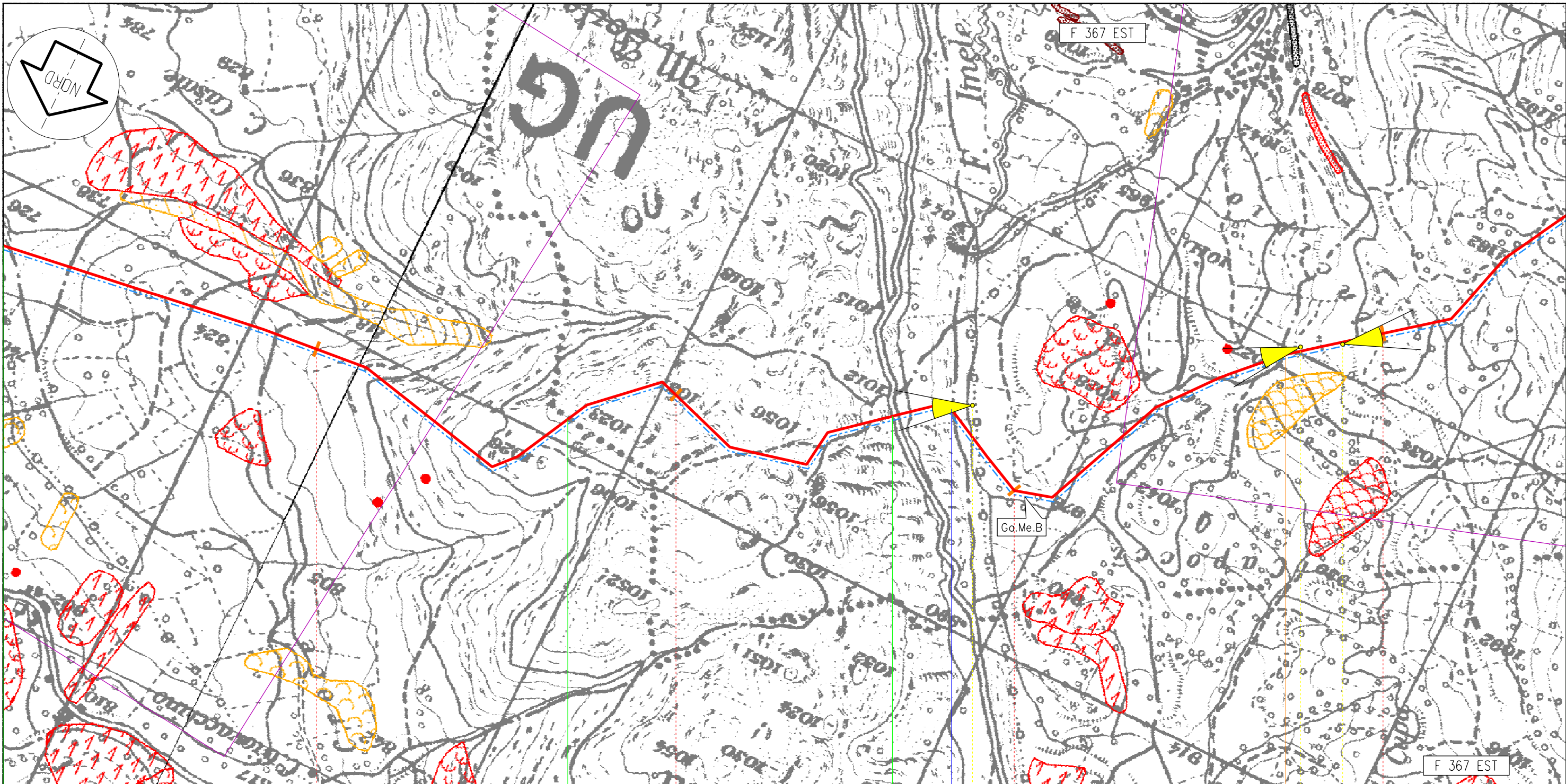
DISEGNO LB-D-83219
Foglio 5 di 12
REVISIONE 0
COMMESSA 659750
SCALA 1:10.000

Tavola

19

Il presente disegno e' di proprieta' aziendale - La societa' tutelera i propri diritti a termine di legge.

Il presente disegno e' di proprieta' aziendale - La societa' tutelera i propri diritti a termine di legge.



Tagliacozzo

Cappadocia

AQ

69

70

71

72

5° TRONCO 12,805
Scurcola Marsicana - Tagliacozzo

PIL n.12 km 71,745

T2

T3

T4

SP Alto Liri - Cappadocia

Fiume Imele

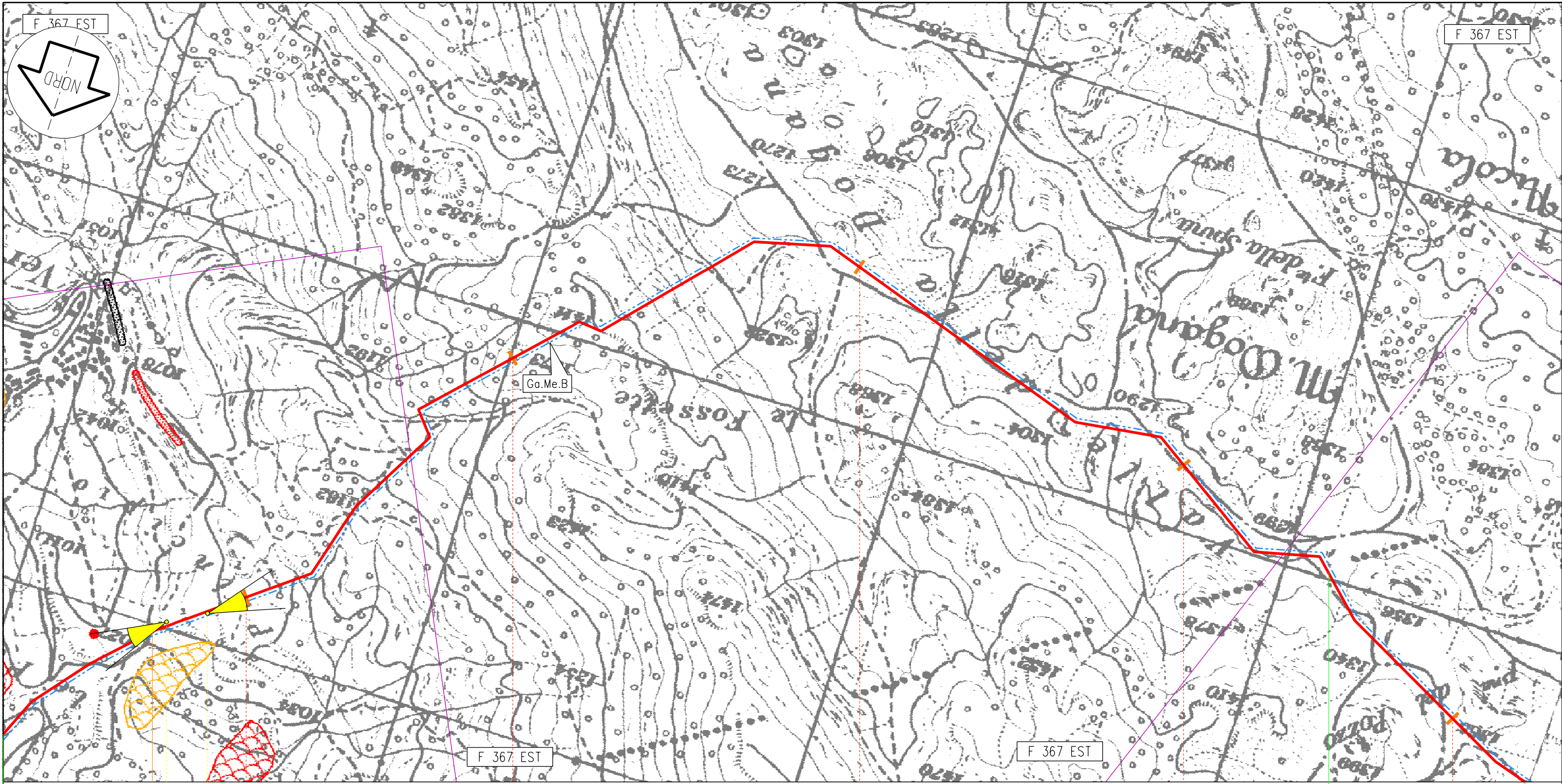
Proprietario
Snam
 Rete Gas
 Progettista
Snamprogetti

METANODOTTO SULMONA - ORICOLA

INVENTARIO DEI FENOMENI FRANOSI
SITUAZIONI A RISCHIO DI FRANA

DISEGNO LB-D-83219
 Foglio 6 di 12
 REVISIONE 0
 COMMESSA 659750
 SCALA 1:10.000

Tavola
20



Cappadocia

Tagliacozzo

AQ

72

73

74

75

76

5° TRONCO 12,805
Scurcola Marsicana - Tagliacozzo

PIL n.12 km 71,745

T3 T4

Il presente disegno e' di proprieta' aziendale - La societa' tutelera i propri diritti a termine di legge.

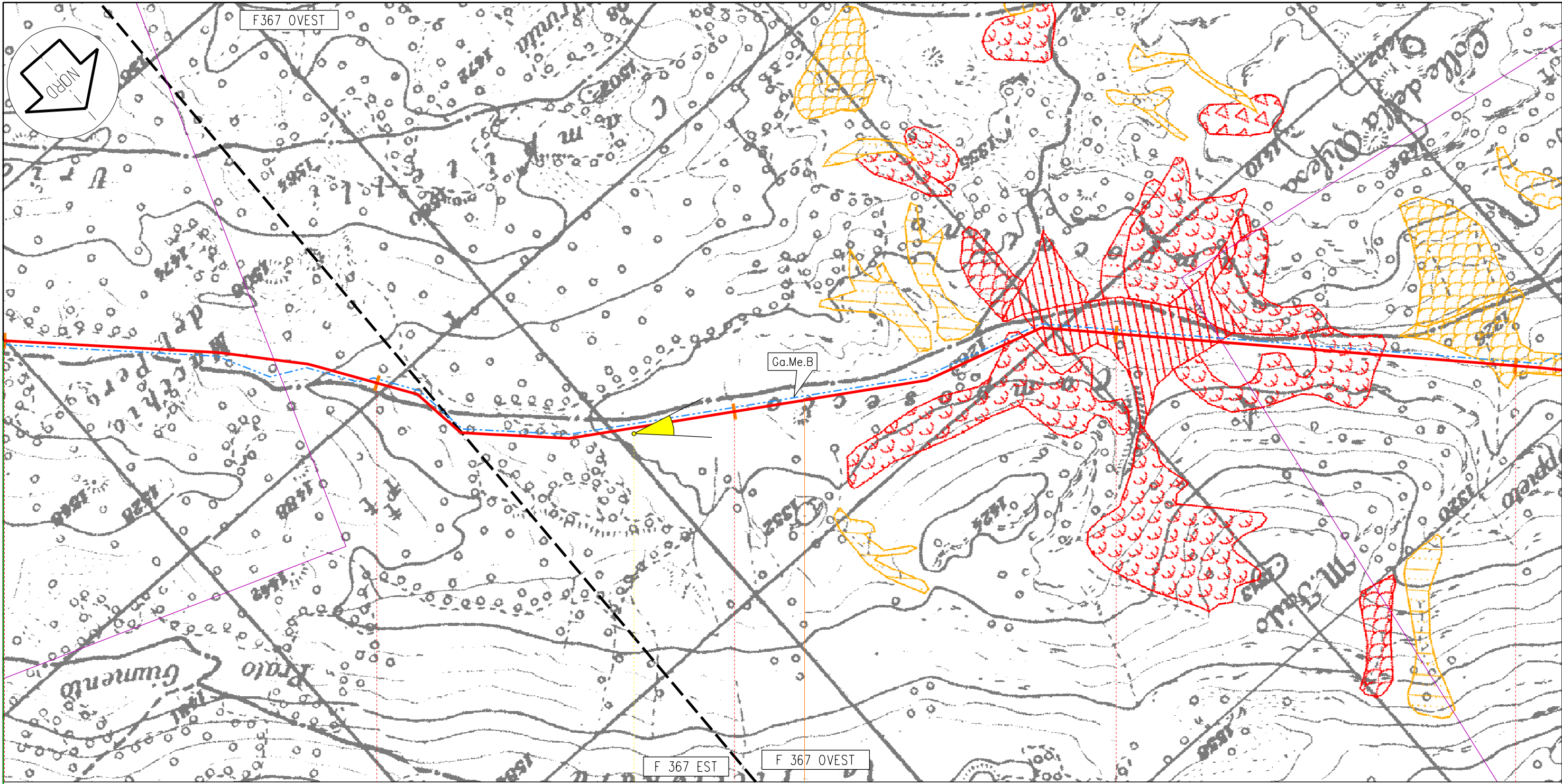
Proprietario
Snam
Rete Gas
Progettista
Snamprogetti

METANODOTTO SULMONA - ORICOLA

INVENTARIO DEI FENOMENI FRANOSI
SITUAZIONI A RISCHIO DI FRANA

DISEGNO LB-D-83219
Foglio 7 di 12
REVISIONE 0
COMMESSA 659750
SCALA 1:10.000

Tavola
21



Pereto
AQ

9 80 81 82 83

6° TRONCO 12,520
Tagliacozzo - Oricola

PIL n.13 km 81,190

T8

Il presente disegno e' di proprieta' aziendale - La societa' tutelera' i propri diritti a termine d'iege.

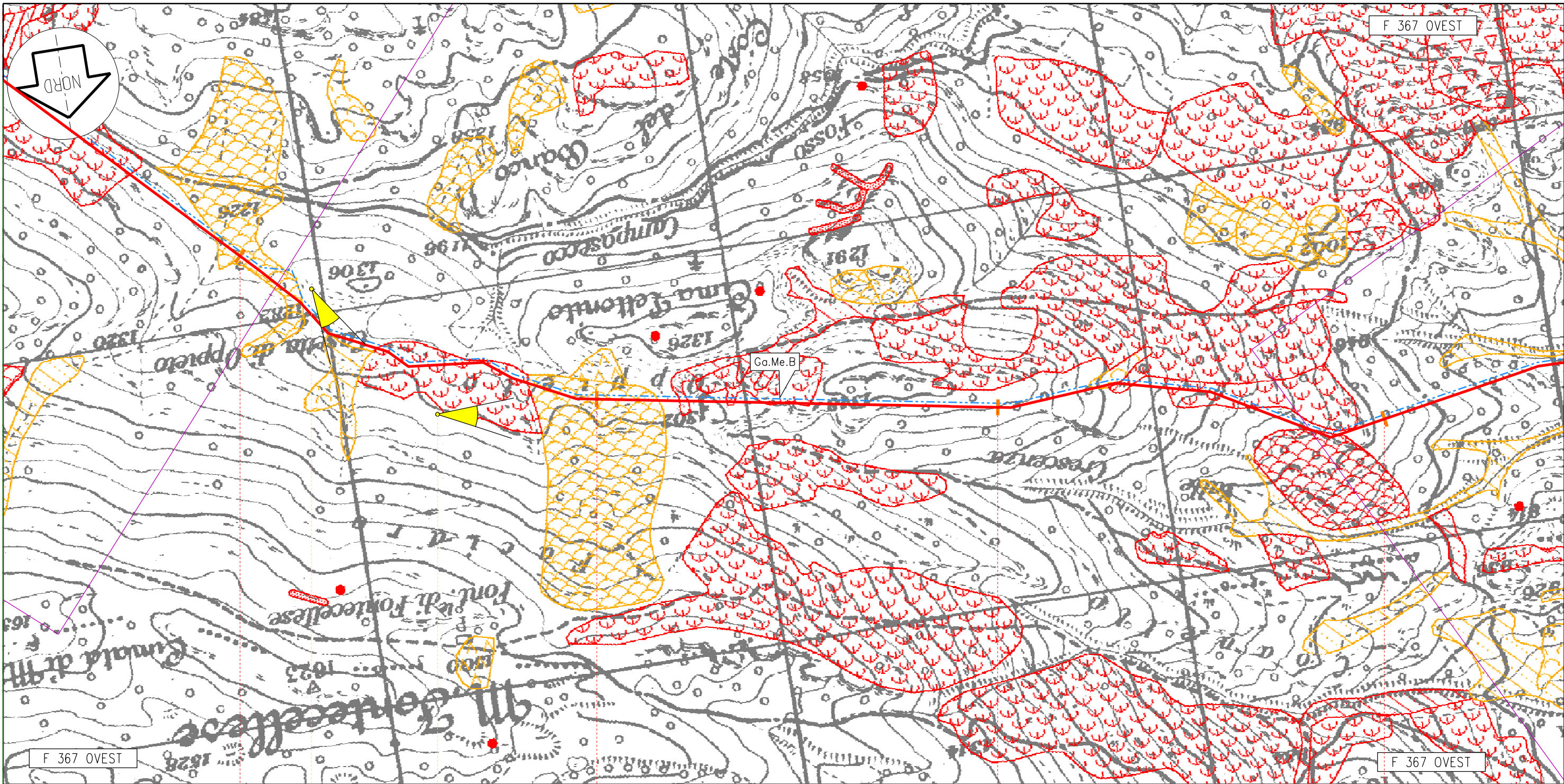
Proprietario
Snam
Rete Gas
Progettista
Snamprogetti

METANODOTTO SULMONA - ORICOLA

**INVENTARIO DEI FENOMENI FRANOSI
SITUAZIONI A RISCHIO DI FRANA**

DISEGNO LB-D-83219
Foglio 9 di 12
REVISIONE 0
COMMESSA 659750
SCALA 1:10.000

Tavola
23



Il presente disegno e' di proprieta' aziendale - La societa' tutelera' i propri diritti a termine di legge.

Pereto			
AQ			
83	84	85	86
6° TRONCO 12,520 Tagliacozzo - Oricola			
T9	T10		

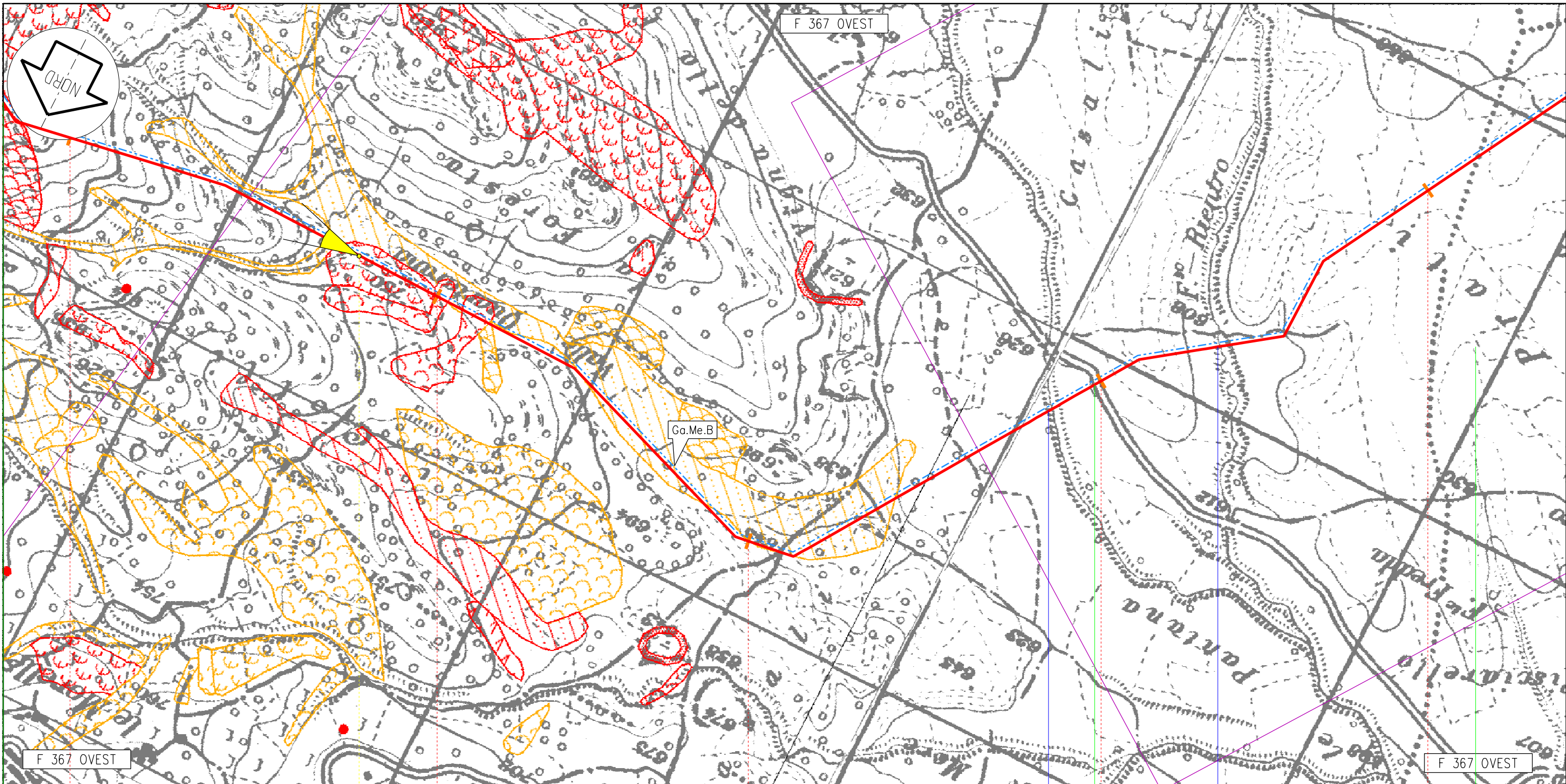
Proprietario
Snam
 Rete Gas
 Progettista
Snamprogetti

METANODOTTO SULMONA - ORICOLA

INVENTARIO DEI FENOMENI FRANOSI
 SITUAZIONI A RISCHIO DI FRANA

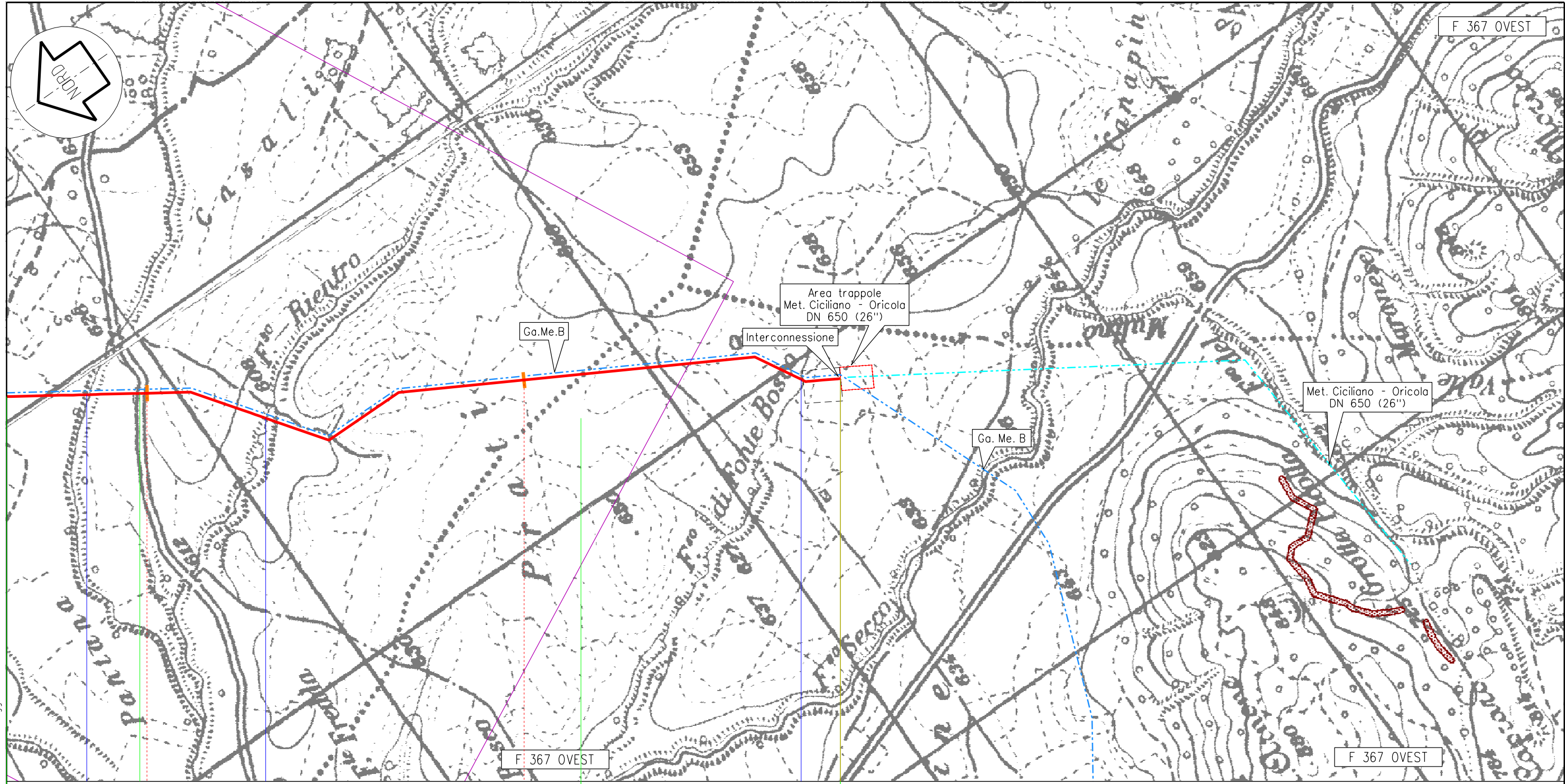
DISEGNO LB-D-83219
 Foglio 10 di 12
 REVISIONE 0
 COMMESSA 659750
 SCALA 1:10.000

Tavola
 24



Il presente disegno e' di proprieta' aziendale - La societa' tutelera i propri diritti a termine d'ilegge.

F 367 OVEST		F 367 OVEST		F 367 OVEST	
Pereto		AQ		Oricola	
86	87	88	89	90	
		6° TRONCO 12,520 Tagliacozzo - Oricola			
T11					
		SP n° 27 Del Cavaliere			
		Fosso Pantano		Fosso Rientro	
Proprietario Snam Rete Gas Progettista Snamprogetti		METANODOTTO SULMONA - ORICOLA		DISEGNO LB-D-83219 Foglio 11 di 12 REVISIONE 0 COMMESSA 659750 SCALA 1:10.000	
		INVENTARIO DEI FENOMENI FRANOSI SITUAZIONI A RISCHIO DI FRANA		Tavola 25	



LEGENDA MECCANICA

- CONDOTTA IN PROGETTO
- MET. Go. Me. B ESISTENTE
- ALTRE CONDOTTE ESISTENTI
- IMPIANTI IN PROGETTO
- IMPIANTI ESISTENTI
- PUNTO DI INTERCETTAZIONE DI LINEA (PIL)
- PUNTO DI INTERCETTAZIONE DI DERIVAZIONE IMPORTANTE (PIDI)
- PUNTO DI INTERCETTAZIONE CON DISCAGGIO DI ALLACCIAMENTO (PIDA)
- PUNTO DI INTERCETTAZIONE DI DERIVAZIONE SEMPLICE (PIDS)
- SEGNA PIG
- GIUNTO ISOLANTE
- CABINA DI RIDUZIONE
- PUNTO DI LANCIO E RICEVIMENTO PIG
- GALLERIA - MICRO/MINI TUNNEL - RAISE BORING

FOTOGRAFIE

AUTORITA' DIBACINO DEL FIUME TEVERE
PIANO STRALCIO DI ASSETTO IDROGEOLOGICO

Legenda

Inventario dei fenomeni franosi

fenomeno attivo	fenomeno quiescente	fenomeno inattivo*	fenomeno presunto	
*				frana per crollo o ribaltamento
*				frana per scivolamento
*				frana per colamento
*				frana complessa
*				area con franosità diffusa
*				area interessata da deformazioni gravitative profonde (DGPV)
*				area interessata da deformazioni superficiali lente e/o soliflusso
*				falda e/o cono di detrito
*				debris flow (colata di detrito)

* N.B. Simbologia orientata a nord

Situazioni di rischio da frana

- R4 - 'molto elevato'
- R3 - 'elevato'

fenomeno attivo, quiescente, inattivo*, presunto

area a calanchi o in erosione, frana presunta, orlo di scarpata di frana, frana non cartografabile

Pereto		Oricola	
AQ		AQ	
89	90	km 90,810	
6° TRONCO Tagliacozzo - Oricola		Impianto n.14 km 90,810	
SP n° 27 Del Cavaliere		F. Fonte Bosco	
Fosso Pantano	Fosso Rientro	F. Fonte Bosco	
Proprietario Snam Rete Gas Progettista Snamprogetti		METANODOTTO SULMONA - ORICOLA INVENTARIO DEI FENOMENI FRANOSI SITUAZIONI A RISCHIO DI FRANA	
DISEGNO LB-D-83219 Foglio 12 di 12 REVISIONE 0 COMMESSA 659750 SCALA 1:10.000		Tavola 26	

COMUNI	DATI DI PROGETTO	
PROVINCIE		
PROGRESSIVE CHILOMETRICHE		
LIMITI DI TRONCO		
PUNTI IMPIANTISTICI		
FOTOGRAFIE LINEA ED IMPIANTI		
FERROVIE		
STRADE		ATTRAVERSAMENTI
CORSI D'ACQUA		

Il presente disegno è di proprietà aziendale - La società tutelera i propri diritti a termine di legge.