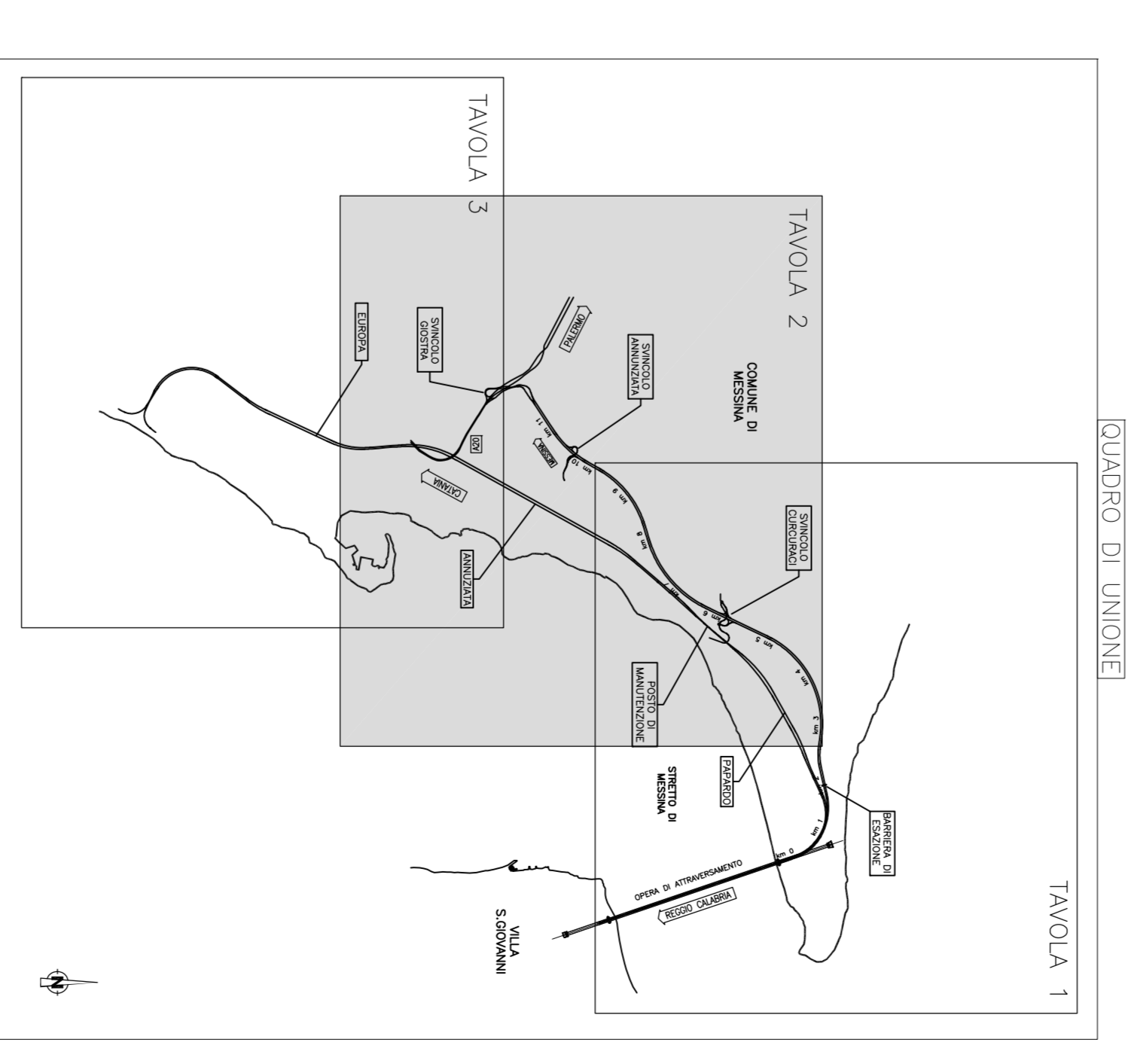
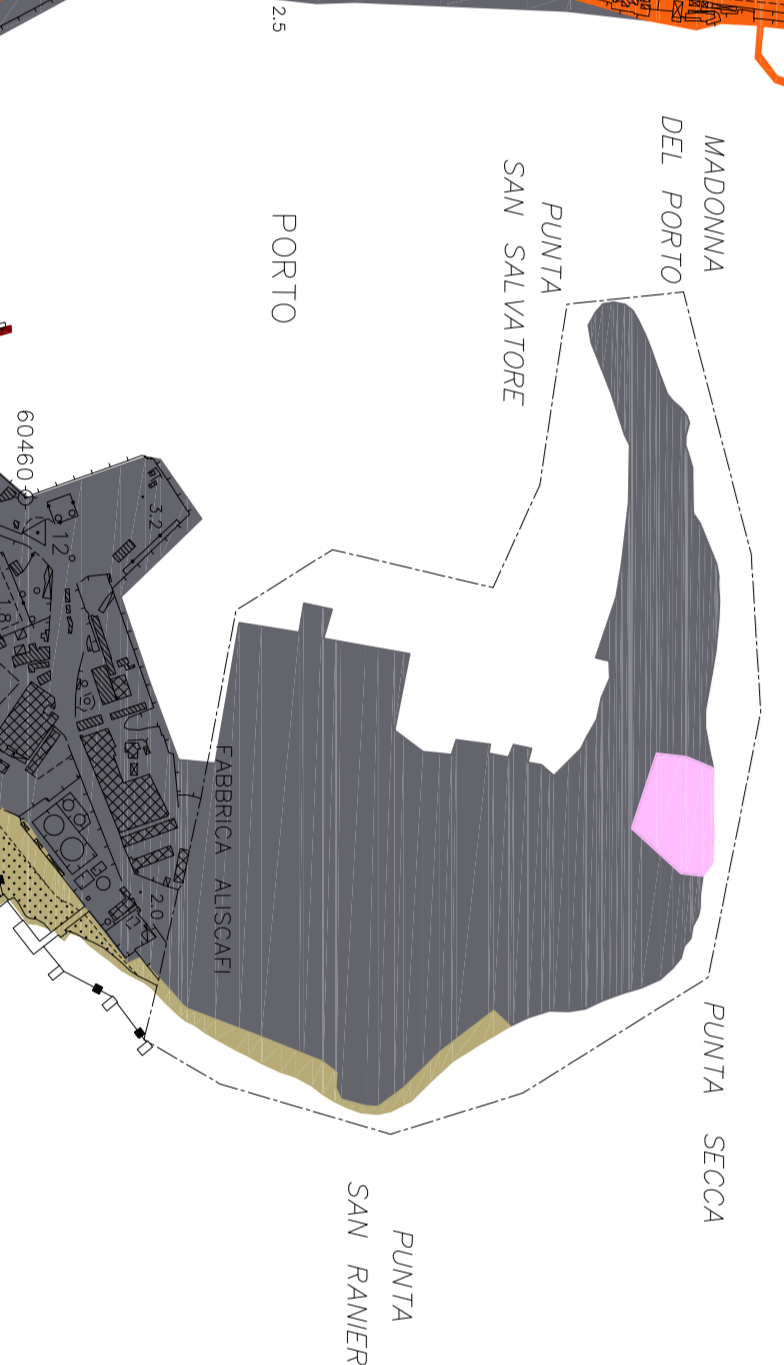
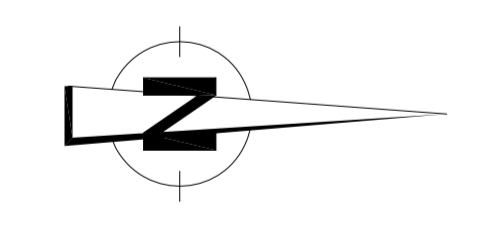
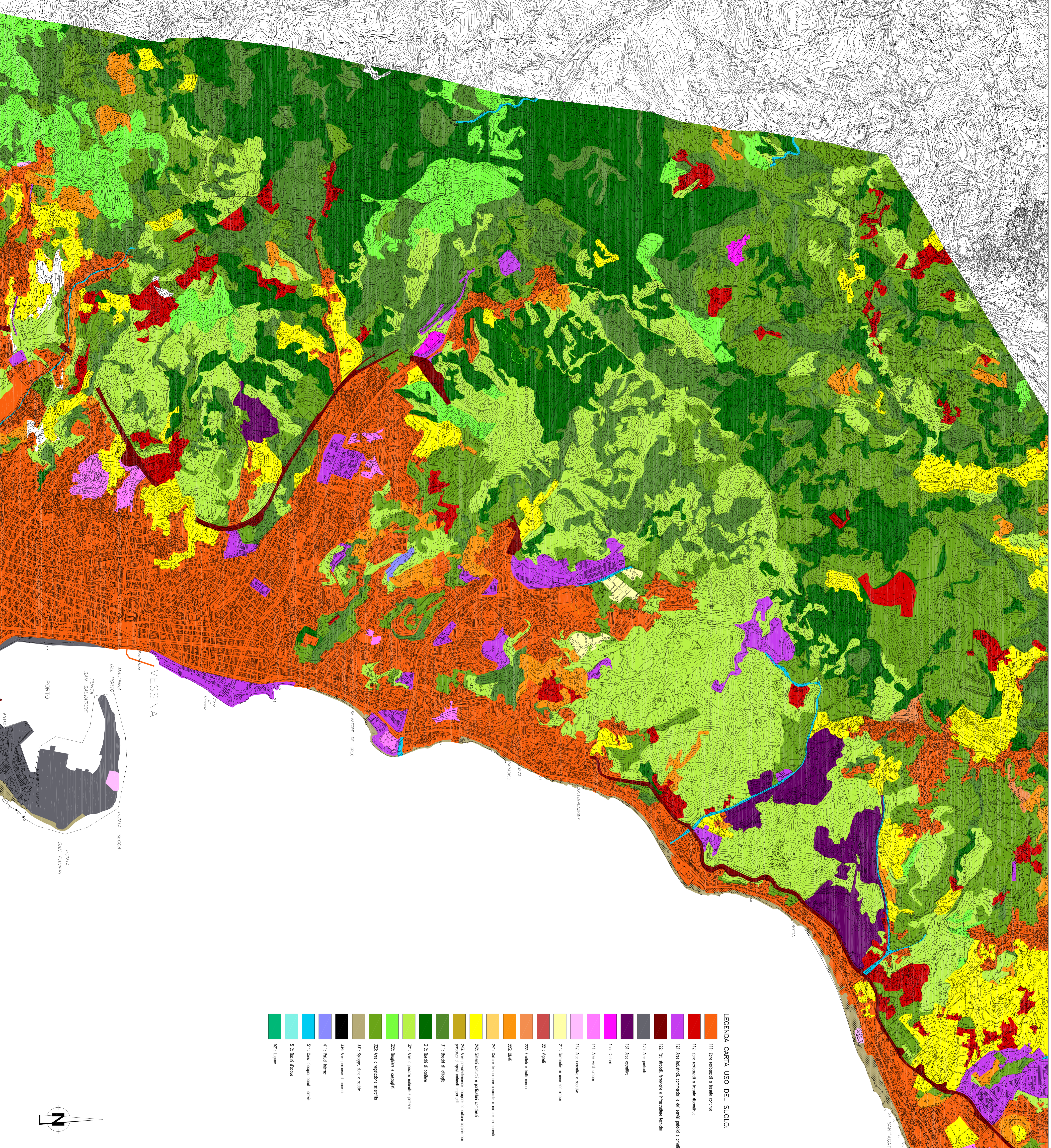




- LEGENDA CARTA USO DEL SUOLO:**
- 111. Zone residenziali o locali continui
 - 112. Zone residenziali o locali discontinui
 - 121. Zone industriali, commerciali e dei servizi (edifici e parchi)
 - 122. Siti storici, monumenti e monumenti turistici
 - 123. Zone portuali
 - 131. Zone agricole
 - 132. Gioielli
 - 141. Zone verdi arboree
 - 142. Zone ricreative e sportive
 - 211. Siti storici in zone non integrate
 - 221. Spazi
 - 222. Strade e parcheggi
 - 223. Spiagge
 - 241. Culture temporanee esclusive e cultura permanente
 - 242. Spazi culturali e parcheggi completi
 - 301. Zone protette (boschi, laghi, fiumi, ecc.)
 - 311. Siti storici
 - 312. Siti storici
 - 321. Zone a parco industriale e produttivo
 - 322. Siti storici e parcheggi
 - 323. Zone a vocazione artigianale
 - 324. Zone protette di scudo
 - 411. Siti storici
 - 412. Siti storici, parchi, giardini
 - 512. Siti storici
 - 521. Siti storici



Consorzio di Ricerca e Progettazione, valutazione e gestione del progetto della S.S. Strada 11 Costantina (L. 108 di 11 gennaio 1971, articolo del titolo n. 114 di 24 aprile 2005)

PONTE SULLO STRETTO DI MESSINA

PROGETTO DEFINITIVO

EUROLINK S.C.P.A.
 INTERPOLIS S.p.A. (Messina)
 COOPERATIVA ITALIANA PER CONDOTTE D'ACQUA S.p.A. (Messina)
 COOPERATIVA ITALIANA PER CONDOTTE D'ACQUA S.p.A. (Messina)
 IRI S.p.A. - IRI S.p.A. - IRI S.p.A. (Messina)
 ACQUA S.P.A. - CONSORZIO STRADE (Messina)

IL COMPONENTE GENERALE

E. PROGETTISTA Ing. G. Spagnoli SINA - Società S.p.A. (Messina) Società Ingegneri Milioni n. 19498	IL COMPONENTE GENERALE Principale Manager Ing. P.P. Mancuso	STRETTO DI MESSINA Direzione Generale Ing. G. Spagnoli	AMMINISTRATORE DELEGATO Dott. P. Cacciari
---	--	---	---

COLLEGAMENTI VERSANTE SICILIA K50085_F0

RIEUVI ACCERTAMENTI E INDAGINI IN CAMPO - INDAGINI AMBIENTALI

SICILIA - CARTA DELL'USO REALE DEL SUOLO FG.1/3

SICILIA - CARTA DELL'USO REALE DEL SUOLO - FG. 2/3

NUMERO	DESCRIZIONE	DATA
001	CANTIERI	2008
002	INDAGINI AMBIENTALI	2008
003	INDAGINI AMBIENTALI	2008
004	INDAGINI AMBIENTALI	2008
005	INDAGINI AMBIENTALI	2008