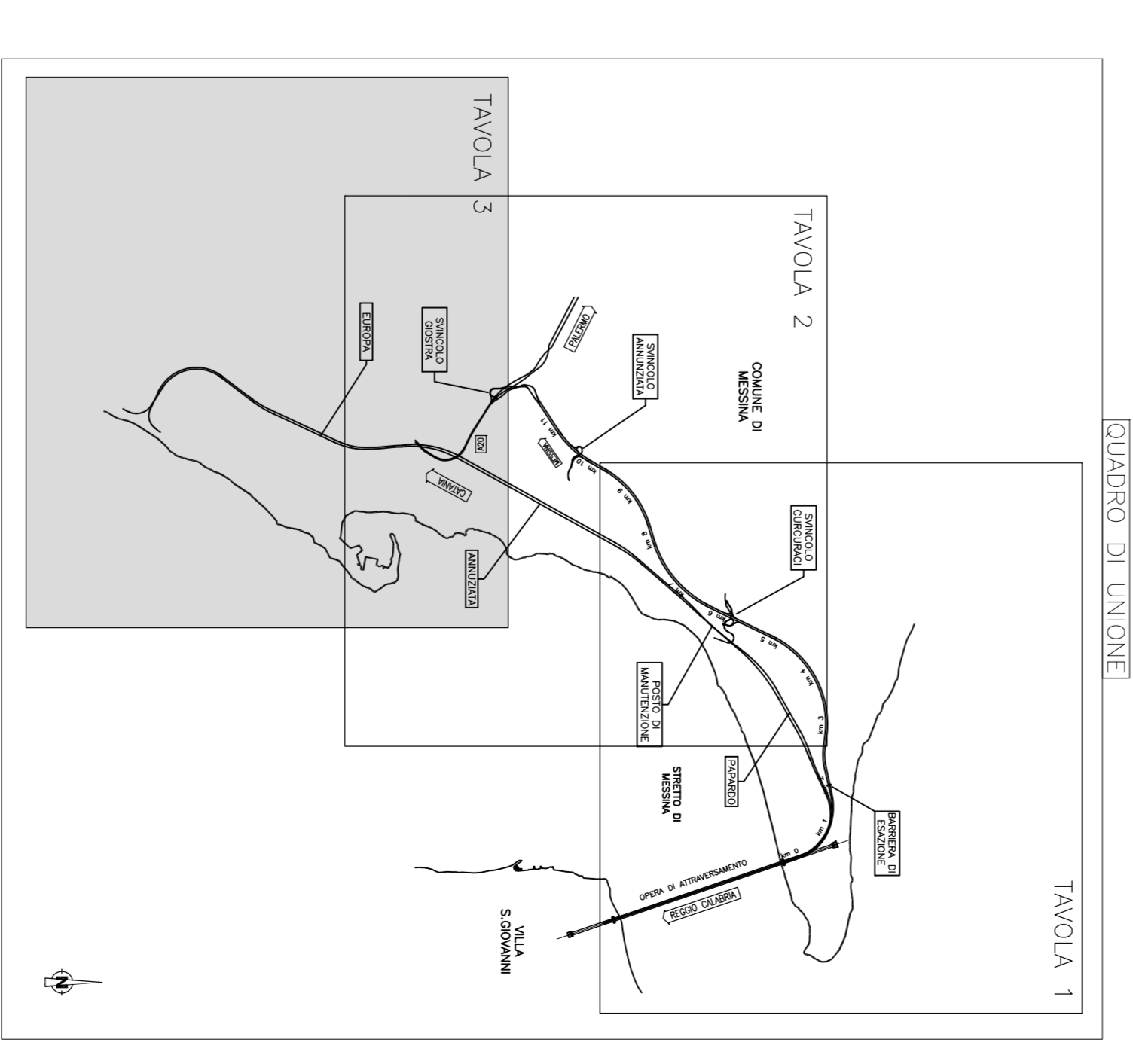


NOTE GENERALI



Stretto di Messina

Completamento per la progettazione, redazione e gestione del collaudo della tratta Sicca e Salsola (Lavoro n. 1000 del 17/08/2017) - Strada 1911, ordinata del S.G.R. n. 111 del 24/09/2003

EUROINK

PONTE SULLO STRETTO DI MESSINA

PROGETTO DEFINITIVO

EURONIK S.C.A.

IMPRESA S.P.A. MARITTIMA
SOCIETA' ITALIANA PER CONDOTTE EACQUA S.P.A. (MILANO)
CORPORATIVA MARITTIMA E INDAGINI IN CAMPO - INDAGINI AMBIENTALI
SIRAKUSA/BAIA - IBERIA HEAVY INDUSTRIES CO. Ltd. (MILANO)
ACQUA S.P.A. - CONSORCIO STABILE (MILANO)

IL PROGETTISTA

Dott. Ing. G. Spasceri
Aut. Min. L. 2686
Oss. n. 1/2005
Oss. Impresari Merit
n. 1348

IL CONVENIENTE GENERALE

Projet Manager
(Ing. P. Marone)

STRETTO DI MESSINA

Superintendente
(Ing. G. Tommasini)

STRETTO DI MESSINA

Amministrazione Municipale
(Dott. S. Oddo)

COLLEGAMENTI VERSANTE SICILIA

AC0089_F01

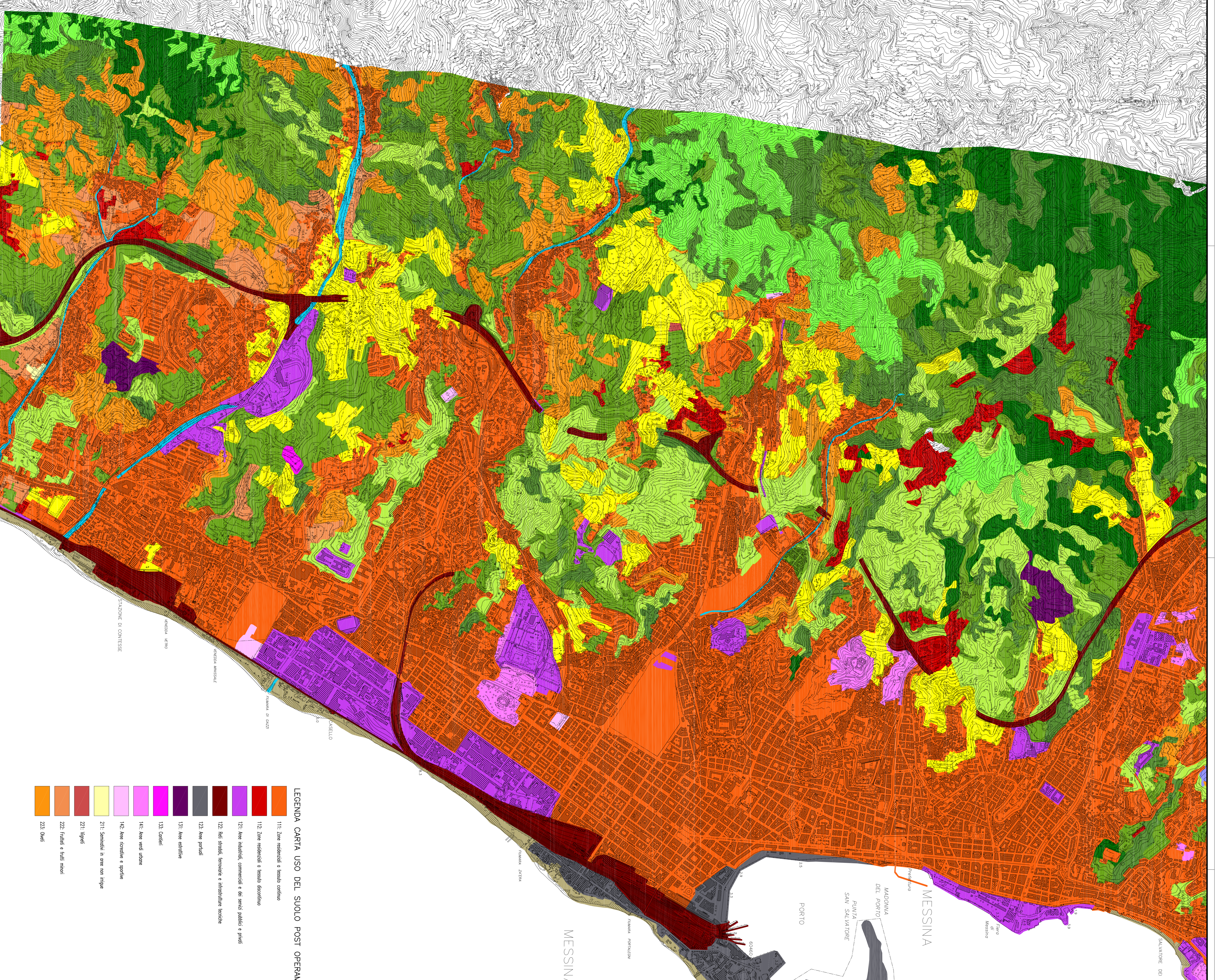
RILEVI ACCERTAMENTI E INDAGINI IN CAMPO - INDAGINI AMBIENTALI

ELEMENTI DI CARATTERE GENERALE

STUDIO SUCU ECOSISTEMI

SICILIA-CARTA DELL'USO DEL SUOLO POSTI OPERARI FG.3/3

CODICE	TITOLA
C1 G 0 1 0 1 0 1 0 1 0 1 0 1 0 1 0 1 0 1 0 1 0 1 0 1 0 1 0 1 0 1 0 1	BANCA
1	1
2	2
3	3
4	4
5	5
6	6
7	7
8	8
9	9
10	10
11	11
12	12
13	13
14	14
15	15
16	16
17	17
18	18
19	19
20	20
21	21
22	22
23	23
24	24
25	25
26	26
27	27
28	28
29	29
30	30
31	31
32	32
33	33
34	34
35	35
36	36
37	37
38	38
39	39
40	40
41	41
42	42
43	43
44	44
45	45
46	46
47	47
48	48
49	49
50	50
51	51
52	52
53	53
54	54
55	55
56	56
57	57
58	58
59	59
60	60
61	61
62	62
63	63
64	64
65	65
66	66
67	67
68	68
69	69
70	70
71	71
72	72
73	73
74	74
75	75
76	76
77	77
78	78
79	79
80	80
81	81
82	82
83	83
84	84
85	85
86	86
87	87
88	88
89	89
90	90
91	91
92	92
93	93
94	94
95	95
96	96
97	97
98	98
99	99
100	100



- LEGENDA CARTA USO DEL SUOLO POSTI OPERARI:**
- 111: Zone residenziali e servizi cittadini
 - 112: Zone industriali e servizi industriali
 - 121: Aree industriali, commerciali e di servizi pubblici e privati
 - 122: Aree storiche, turistiche e amministrative cittadine
 - 123: Aree portuali
 - 131: Aree artigianali
 - 132: Aree agricole
 - 141: Aree verdi urbane
 - 142: Aree verdi agricole
 - 211: Servizi di base nei nuclei urbani
 - 212: Verde
 - 221: Fiumi e canali minori
 - 222: Canali
 - 241: Colture temporanee annuali e colture perenni
 - 242: Sistemi coltivati e protetti/complessi
 - 311: Aree per l'edilizia residenziale con presenza di spazi naturali importanti
 - 312: Sistemi di irrigazione
 - 321: Aree a vocazione agricola e forestale
 - 322: Sistemi di irrigazione
 - 331: Sistemi di irrigazione
 - 332: Aree a vocazione agricola
 - 333: Aree agricole di medio e alto reddito
 - 411: Aree di interesse storico-culturale
 - 511: Aree di interesse storico-culturale
 - 521: Aree di interesse storico-culturale

