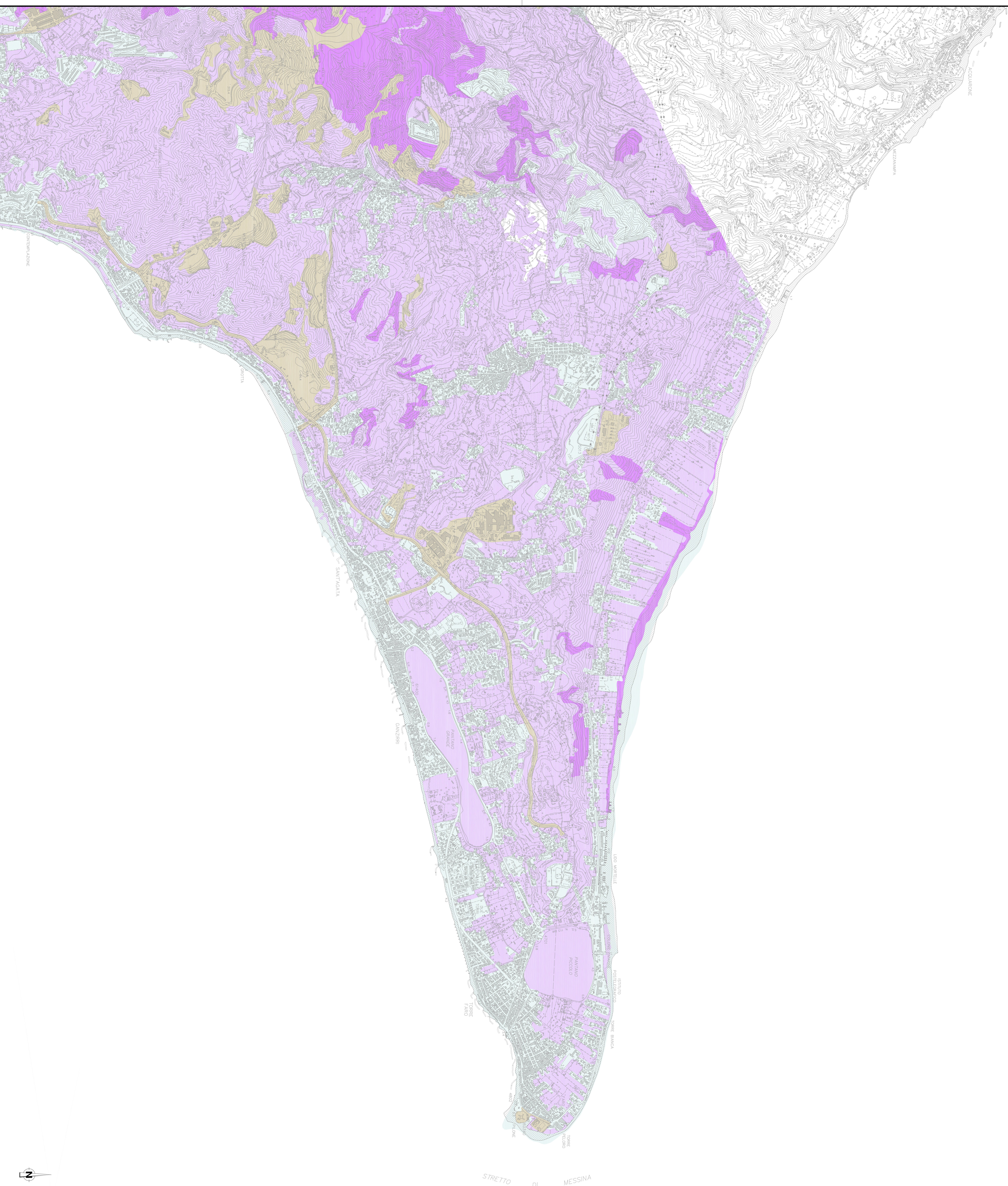


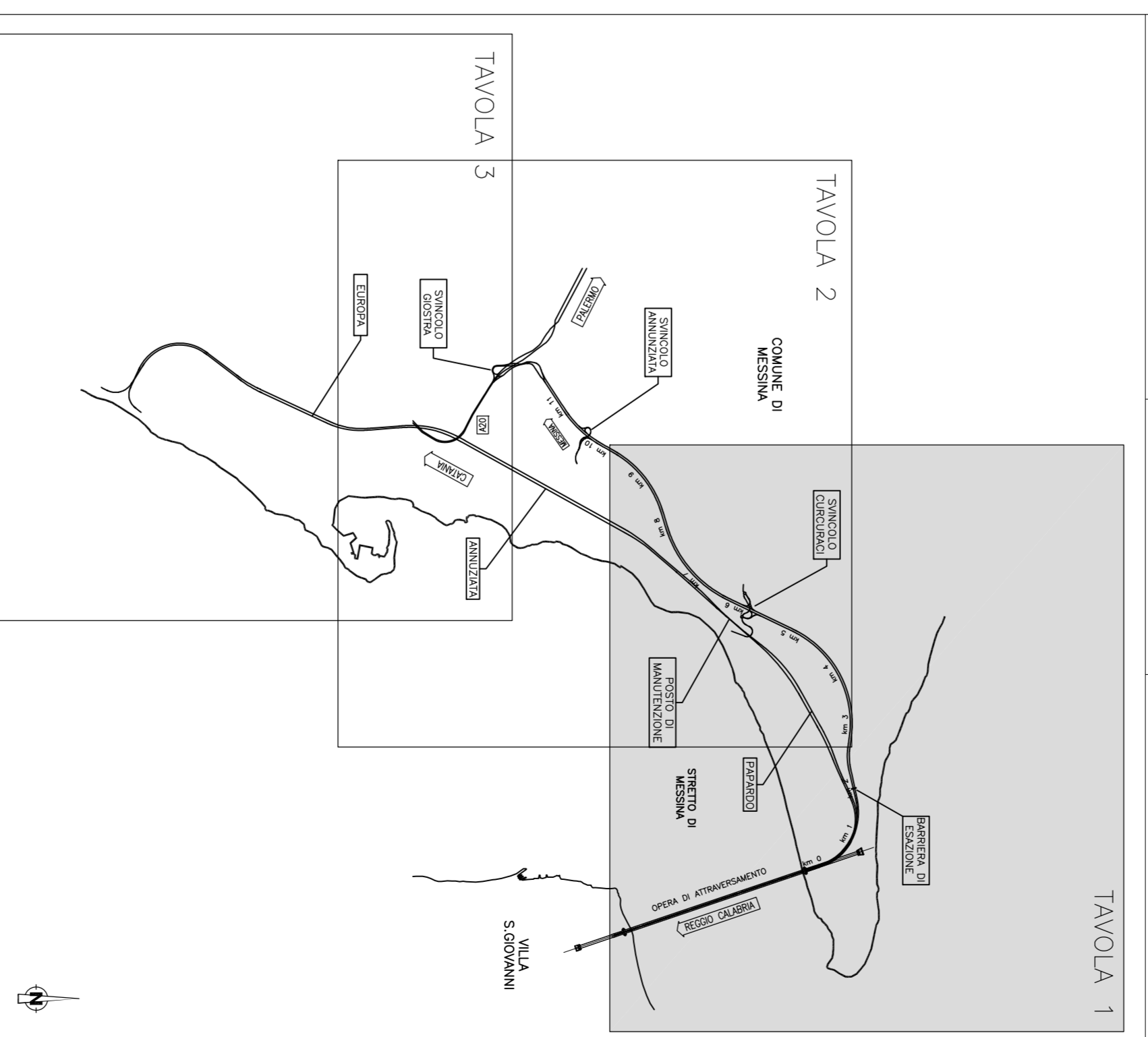
**NOTE GENERALI**

**LEGENDA**

- idoneità molto bassa: ambienti che non soddisfano le esigenze ecologiche delle comunità faunistiche
- idoneità bassa: ambienti che supportano le comunità faunistiche in parte e/o in modo non stabile nel tempo
- idoneità media: ambienti che supportano le comunità faunistiche
- idoneità alta: ambienti ottimali per le comunità faunistiche



**QUADRO DI UNIONE**



**Stretto di Messina**  
Commissione per la progettazione, realizzazione e gestione del collegamento stradale tra la Sicilia e l'Isola d'Ischia  
 (Legge n° 178 del 17 gennaio 1971, modificata dal D.Lgs. n° 111 del 24 aprile 2003)

**PONTE SULLO STRETTO DI MESSINA**

**PROGETTO DEFINITIVO**

**EUROLINK S.C.P.A.**  
 IMPRESA S.P.A. Multinazionale  
 SOCIETÀ ITALIANA PER CONDOTTE EVACUATA S.P.A. (Materiale)  
 COOPERATIVA NAZIONALE ELETTRICI E TELECOMUNICAZIONISTI S.P.A. (Materiale)  
 SHIKAWAYAMA - JAPAN HEAVY INDUSTRIES CO. LTD. (Materiale)  
 A.C.I. S.P.A. - CONSORCIO STABILE (Materiale)

<p><b>IL PROGETTISTA</b>                  Dott. Ing. G. Spagnoli                  Ordine n° 20853                  4710408</p>	<p><b>IL CONVENIENTE DINDEALE</b>                  Progett. Manager                  Ing. P. Marzulli</p>	<p><b>STRETTO DI MESSINA</b>                  Super Intendente *                  (Ing. G. Tommasini)</p>
<p><b>STRETTO DI MESSINA</b>                  Amministratore Delegato                  (Dott. P. Cacciò)</p>		

**COLLEGAMENTI SICILIA**  
**AS0099\_F01**

**RILEVI ACCERTAMENTI E INDAGINI IN CAMPO-INDAGINI AMBIENTALI**  
**ELEMENTI DI CARATTERE GENERALE**  
**STUDIO SUI QU ECO SISTEMI**

CARTA DI IDONEITÀ FAUNISTICA ANTE OPERA 1/3

CODICE	CIG 012101A1G4.D1117101E151010119.F011000	DATA
REDAZIONE	REDAZIONE	
PROGETTO	PROGETTO	
VERIFICA	VERIFICA	
APPROVAZIONE	APPROVAZIONE	
DATA		

NUMERO DEL FILE: AS0099\_F01.G03