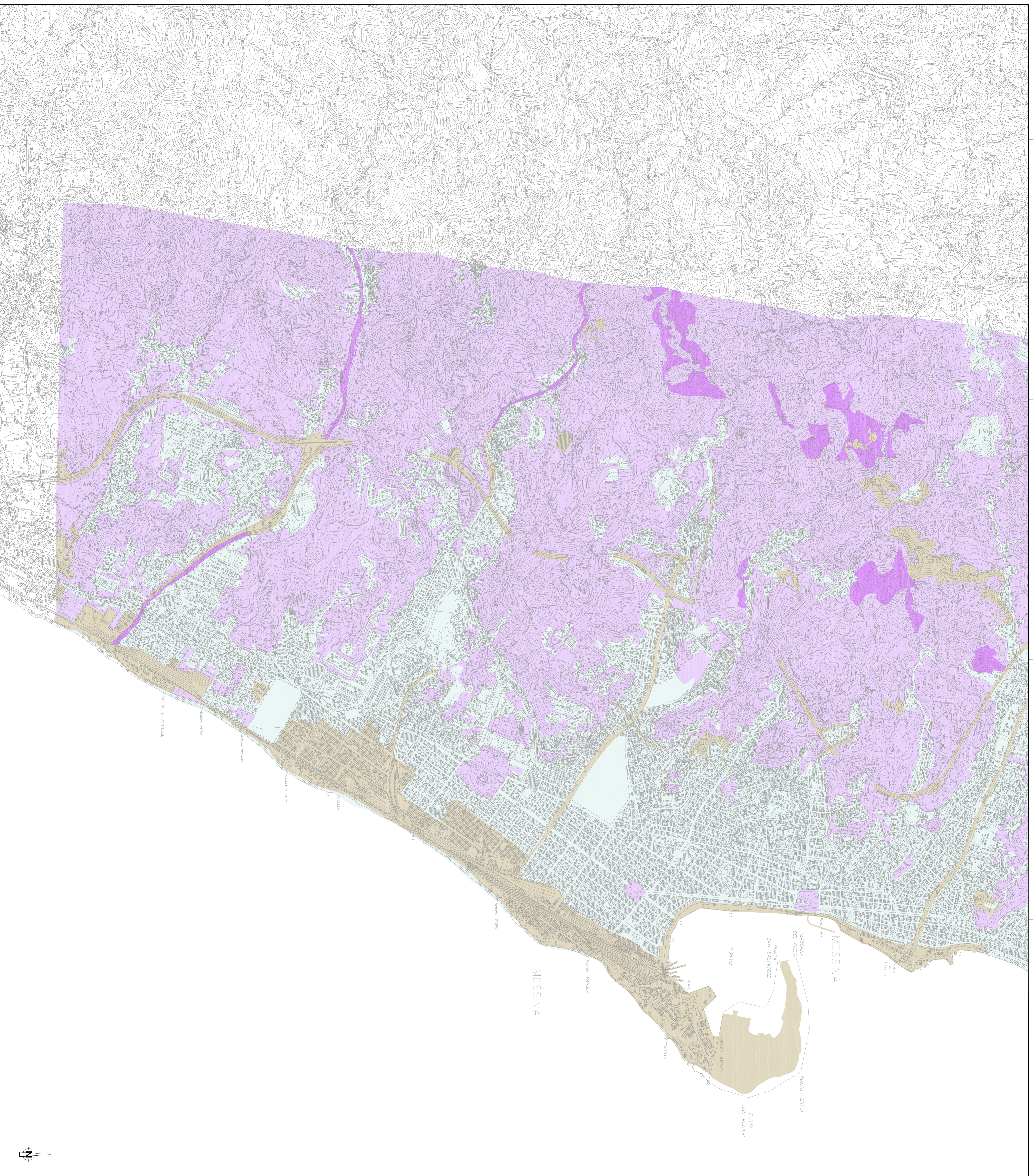
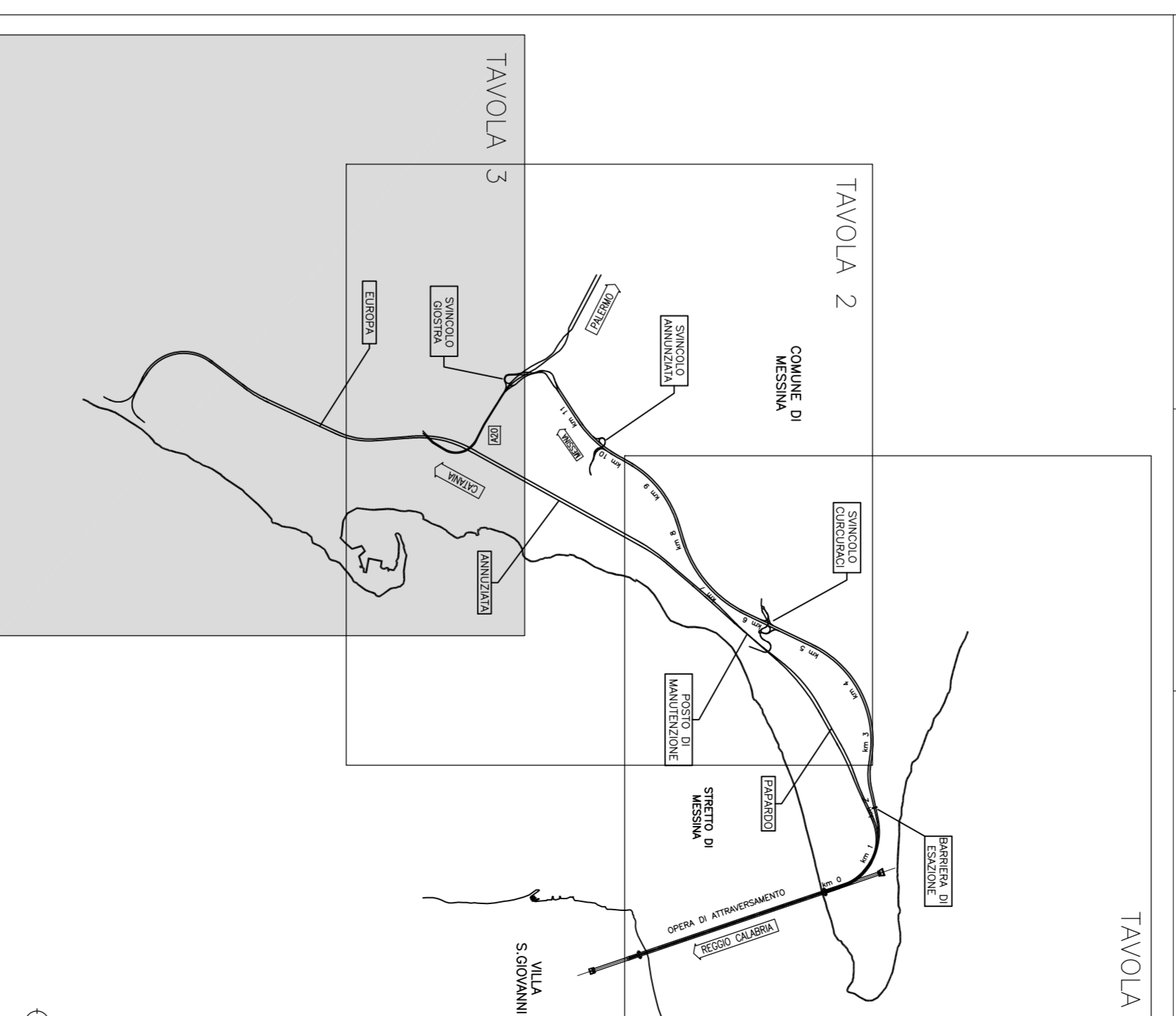


**NOTE GENERALI**

**LEGENDA**

- Idoneità molto bassa: ambienti che non soddisfano le esigenze ecologiche delle comunità faunistiche
- Idoneità bassa: ambienti che supportano le comunità faunistiche in parte e/o in modo non stabile nel tempo
- Idoneità media: ambienti che supportano le comunità faunistiche
- Idoneità alta: ambienti ottimali per le comunità faunistiche

**QUADRO DI UNIONE**



**Stretto di Messina**  
Commissione per la progettazione, selezione e gestione del collegamento stabile tra la Sicilia e l'Isola di Lipari (n. 1793 del 17 gennaio 1971, modificata dal D.Lgs. n. 111 del 24 aprile 2002)

**EuroLink**

**PONTE SULLO STRETTO DI MESSINA**  
**PROGETTO DEFINITIVO**

**EUROLINK S.C.P.A.**  
IMPRESA S.P.A. Multinazionale  
SOCIETÀ ITALIANA PER CONDOTTE D'ACQUA S.p.A. (Materiana)  
CORPORATIVA INFRASTRUTTURE E SERVIZI S.p.A. (Materiana)  
SIRIKAWAYAMA - JAPAN HEAVY INDUSTRIES CO. LTD. (Materiana)  
A.C.I. S.C.P.A. - CONSORCIO STABILE (Materiana)

<b>IL PROGETTISTA</b> Dott. Ing. G. Spagnoli Oggetto n° 20953 Dott. Ing. E. Esposito Delle Impianti - Messina n° 12046	<b>IL COORDINATORE GENERALE</b> Project Manager (Ing. P. Mantovani)	<b>STRETTO DI MESSINA</b> Dipartimento n° 3 (Ing. C. Fontanarrosa)	<b>STRETTO DI MESSINA</b> Amministrazione Regionale (Dott. S. Cacciò)
---	---	--	---

**COLLEGAMENTI SICILIA**  
**ASO101-FQ**

**RILEVLI ACCERTAMENTI E INDAGINI IN CAMPO-INDAGINI AMBIENTALI**  
**ELEMENTI DI CARATTERE GENERALE**  
**STUDIO SUI QU ESISTENTI**  
CARTA DI IDONEITÀ FAUNISTICA ANTE OPERAZI 19 3/3

CONDIZIONE	DATA
ASO101-FQ	01/10/2000
CIG 012101A1G4.D.SI.II.7.0.0.EI.0.0.0.1.1.FQ	10/08/2000
BOI 001	07/08/2001
REVISIONI	
REVISIONE FINALE	05/08/2001
PROGETTISTI	
ESAGNOLI	
MANTOVANI	
FONTANARROSA	
CACCIO	