

**NOTE GENERALI**

**PROGETTO STRADALE E FERROVIARIO:**

- Trincea
- Trincea profonda
- Rilevato
- Viadotto
- Imbocco galleria
- Galleria artificiale
- Galleria naturale
- Stazioni metropolitana
- Posto di manutenzione
- Area di stazione

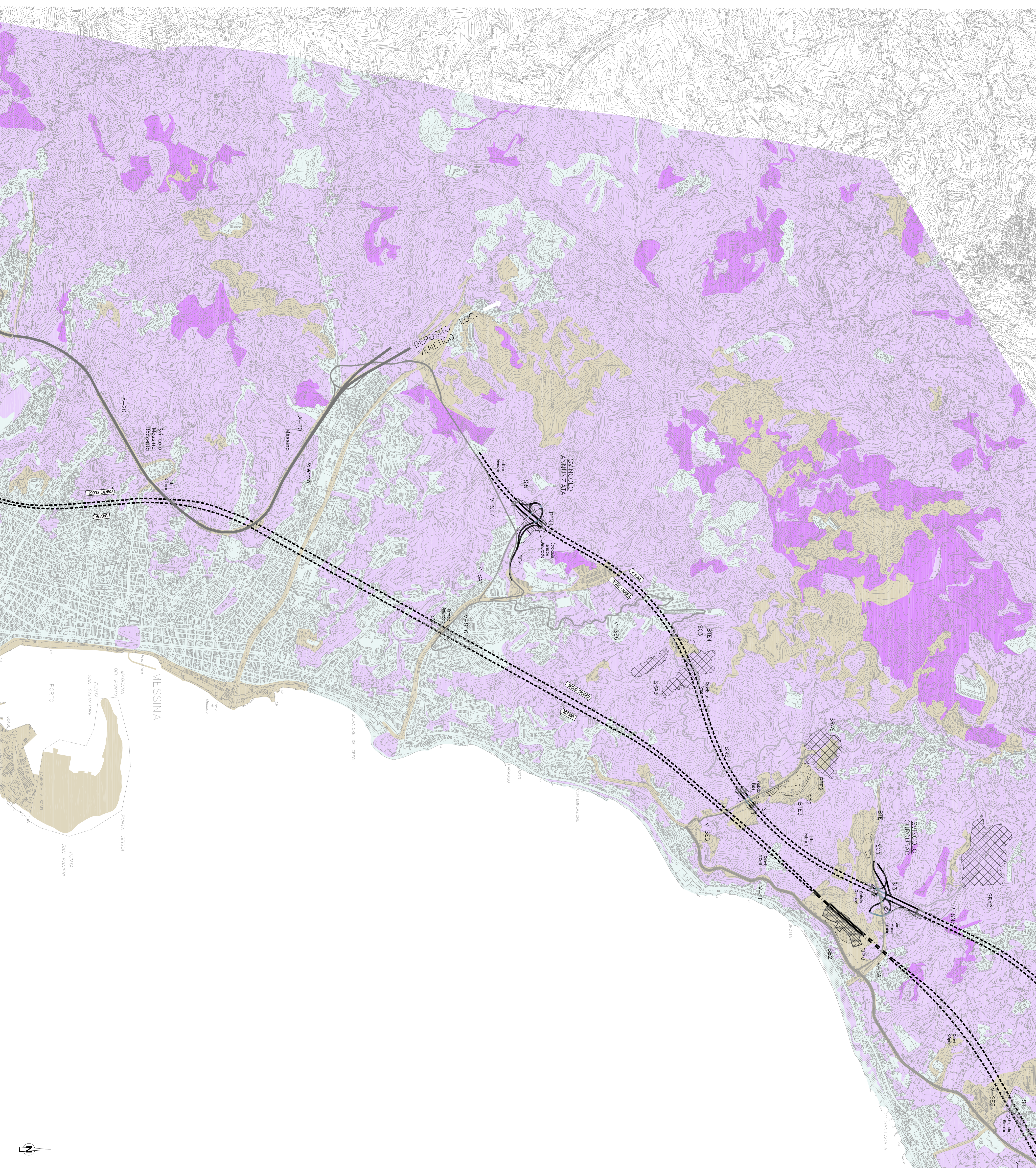
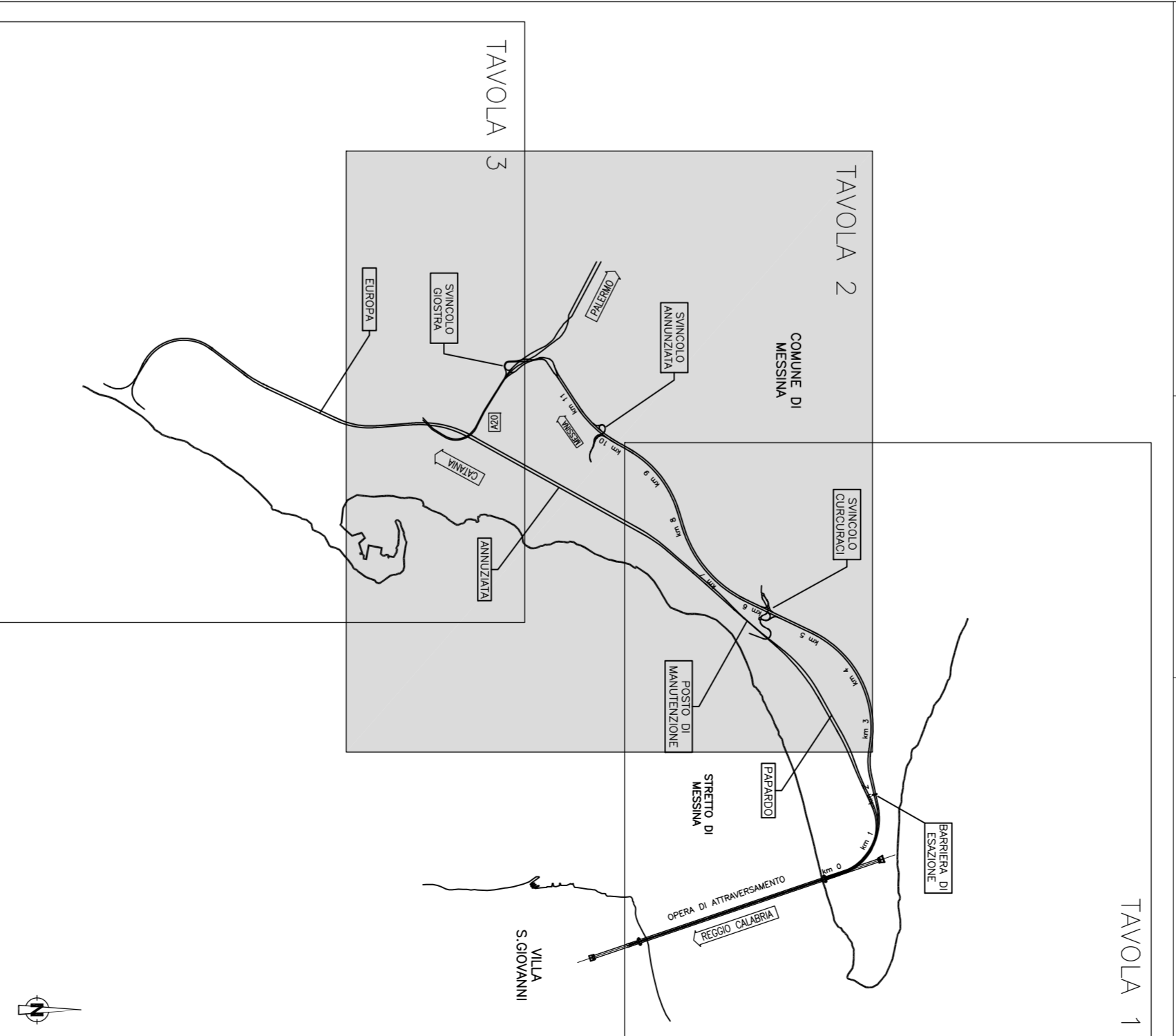
**CANTIERIZZAZIONE:**

- FANGLIA
- FINE A DEPOSITAZIONE
- IMPIANTO PRODUZIONE NERI
- SITO DI DEPOSITO E RECUPERO
- STAZIONI METEOROLOGICHE
- CANTIERI LOGISTICI
- AREE A DEPOSITAZIONE
- FASCE DI CANTIERE
- CANTIERI OPERATIVI
- STAZIONI METEOROLOGICHE
- STAZIONI METEOROLOGICHE
- STAZIONI METEOROLOGICHE
- STAZIONI METEOROLOGICHE
- STAZIONI METEOROLOGICHE
- STAZIONI METEOROLOGICHE
- STAZIONI METEOROLOGICHE
- STAZIONI METEOROLOGICHE
- STAZIONI METEOROLOGICHE
- STAZIONI METEOROLOGICHE

**LEGENDA**

- Idoneità molto bassa: ambienti che non soddisfano le esigenze ecologiche delle comunità faunistiche
- Idoneità bassa: ambienti che supportano le comunità faunistiche in parte e/o in modo non stabile nel tempo
- Idoneità media: ambienti che supportano le comunità faunistiche
- Idoneità alta: ambienti ottimali per le comunità faunistiche

**QUADRO DI UNIONE**



**Stretto di Messina**

Commissione per la progettazione, selezione e gestione del collegamento stabile tra Sicilia e Sardegna  
Lavori n° 176/85 e 17/88; 1° gruppo 1971; delibera del S.S.R. n° 111 del 24 aprile 2003

**PONTE SULLO STRETTO DI MESSINA**

**PROGETTO DEFINITIVO**

---

**EUROINK S.C.S.A.**  
IMPRESA S.p.A. Nazionale  
SOCIETÀ ITALIANA PER CONDOTTE EVACUATA S.p.A. (Messina)  
COOPERATIVA MANUTENZIONE E SERVIZI S.p.A. (Messina)  
SIRIKAWAYAMA - HAYAMA HEAVY INDUSTRIES CO.LTD (Messina)  
A.C.S. S.C.P.A. - CONSENSO STABILE (Messina)

**PROGETTAZIONE**  
Dir. Ing. G. Spagnoli  
Dott. Ing. E. Esposito  
Ottobre n° 20053  
A/19046

**PROGETTO MANAGER**  
Ing. P.P. Marone

**STRETTO DI MESSINA**  
Dott. Ing. E. Esposito  
Ottobre n° 20053  
A/19046

**COLLEGAMENTI SICILIA**

**RILEVEI ACCERTAMENTI E INDAGINI IN CAMPO-INDAGINI AMBIENTALI**

**ELEMENTI DI CARATTERE GENERALE**

**STUDIO SUGLI ECOSISTEMI**

CARTA DI IDONEITÀ FAUNISTICA POSTI OPERATIVI n° 2/3

**CODICE**  
CIG 0170101A | G | 4 | D | S | I | T | 7 | 0 | 0 | E | S | 0 | 0 | 0 | 1 | 1 | 2 | F | 0 | 1 | 0 | 0 | 0

**REG. RAI**  
REDAZIONE: MESSINA, 04/08/2011

**REVISIONE FINALE**  
FRANCO MESSINA, 08/08/2011

**PROGETTAZIONE**  
EUROINK S.C.S.A., MESSINA

**SCALA**  
1:10000

**ALOGN.103\_F01**