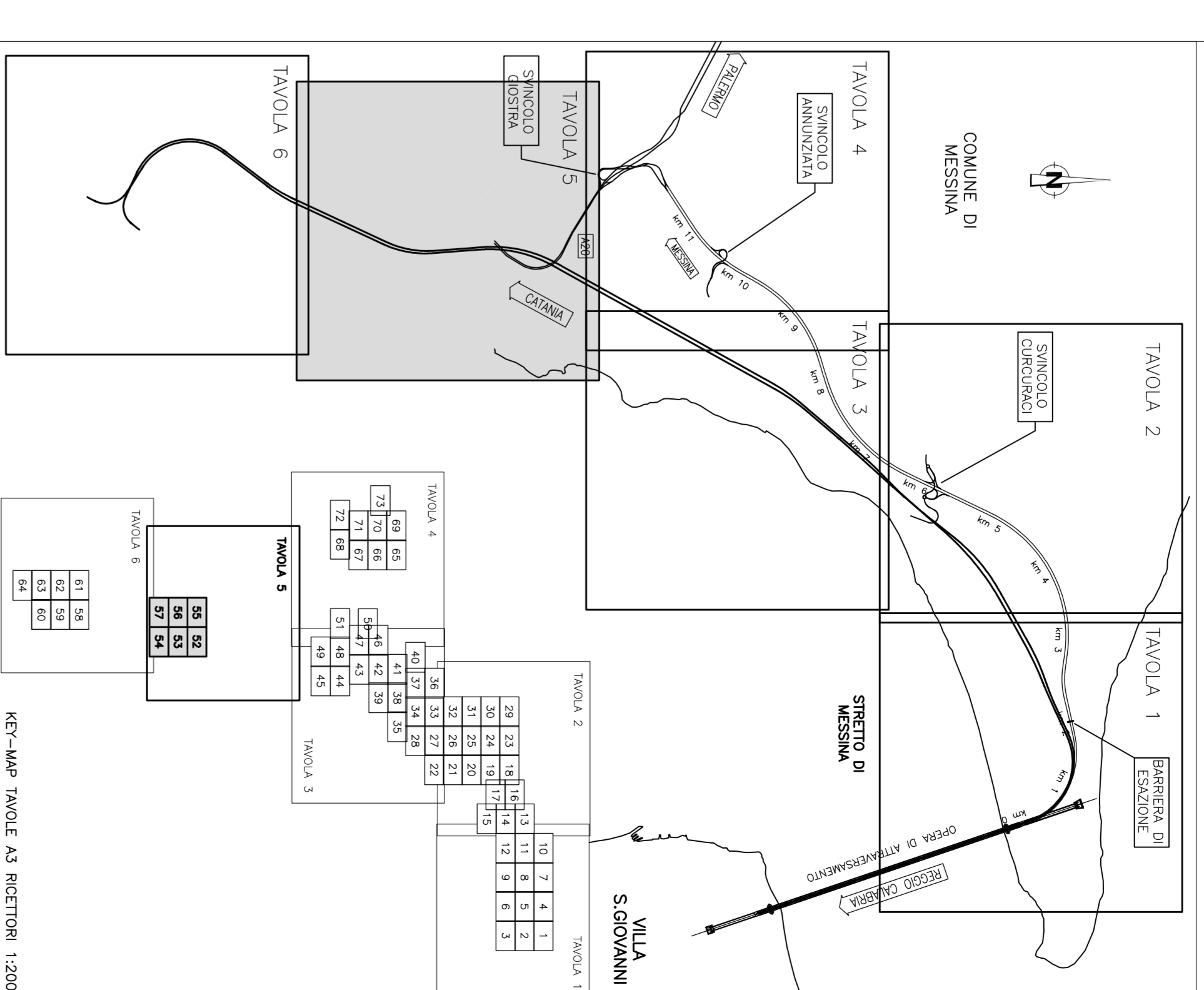


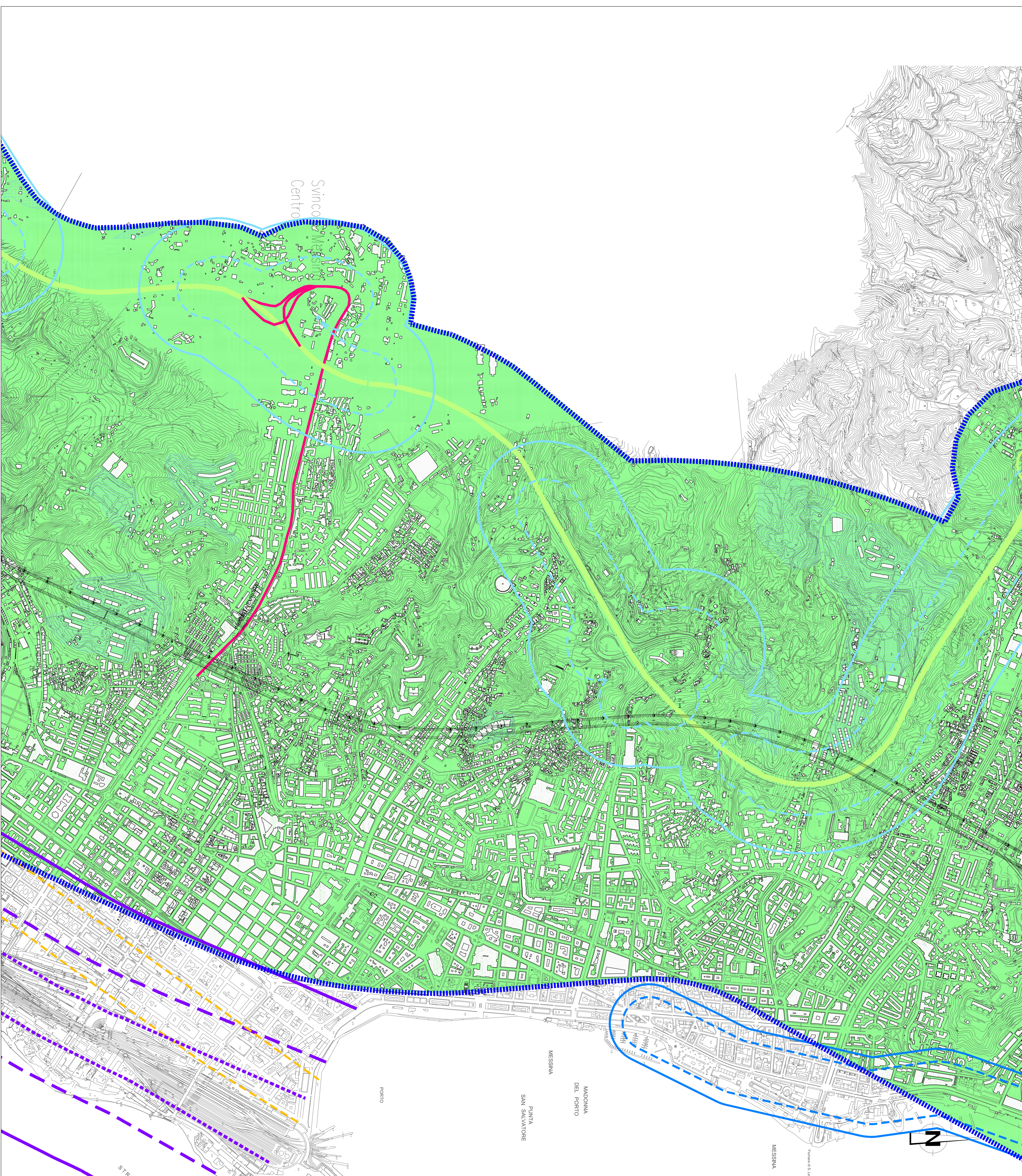
NOTE GENERALI

QUADRO DI UNIONE:



LEGENDA:

- Effetti
- Aree di esposizione da PRG
- Aree di esposizione acustica
- Aree di esposizione mitigata
- Localizzazione mitigazioni:**
 - Barriere antirumore Hi-Sn
 - Barriere antirumore Hi-Sn
 - Barriere antirumore Hi-Sn
 - Barriere antirumore Hi-Sn
 - Barriere antirumore Hi-Sn
- Livelli di Rumore L_{eq(22-5)} in dBA**
 - L_{eq} ≤ 45
 - L_{eq} $46-50$
 - L_{eq} $51-55$
 - L_{eq} $56-60$
 - L_{eq} $61-65$
 - L_{eq} $66-70$
 - L_{eq} $71-75$
 - L_{eq} $76-80$
 - L_{eq} $81-85$
 - L_{eq} $86-90$
 - L_{eq} $91-95$
 - L_{eq} $96-100$
- Fasce di performance strada (D.P.R. 142/04)**
 - Limite 250 m
 - Limite 500 m confora di studio
 - Strada tipo A - Limite 100 m (fasce A)
 - Strada tipo B - Limite 100 m (fasce B)
 - Strada tipo C - Limite 100 m (fasce C)
 - Strada tipo D - Limite 100 m (fasce D)
 - Strada tipo E - Limite 100 m (fasce E)
 - Strada tipo F - Limite 100 m (fasce F)
- Fasce di performance ferroviaria (D.P.R. 459/89)**
 - Limite 100 m
 - Limite 500 m confora di studio
 - Limite 250 m
- Barriere di studio (1000 m)



Stretto di Messina
 Società per la progettazione, realizzazione e gestione del collegamento stradale tra Sicilia e Calabria
 (legge n. 133 del 17 gennaio 1974, modificata dalla legge n. 111 del 24 aprile 2003)

EUROLINK S.C.A.
 IMPRESA S.P.A. PUBBLICITÀ
 SOCIETÀ ITALIANA PER CONDOTTE EUROCOLINK S.P.A. (Materani)
 COOPERATIVA MARCONI E S. GIOVANNI (Materani)
 SICHES S.A.U. (Materani)
 A.C.I. S.P.A. - CONSORCIO STABILE (Materani)

PONTE SULLO STRETTO DI MESSINA
PROGETTO DEFINITIVO

EUROLINK S.C.A.
 IMPRESA S.P.A. PUBBLICITÀ
 SOCIETÀ ITALIANA PER CONDOTTE EUROCOLINK S.P.A. (Materani)
 COOPERATIVA MARCONI E S. GIOVANNI (Materani)
 SICHES S.A.U. (Materani)
 A.C.I. S.P.A. - CONSORCIO STABILE (Materani)

STRETTO DI MESSINA
 Impresa S.p.A. Pubblicità
 Società Italiana per Condotte Eurocolink S.p.A. (Materani)
 Cooperativa Marconi e S. Giovanni (Materani)
 Siches S.A.U. (Materani)
 A.C.I. S.p.A. - Consorzio Stabile (Materani)

STRETTO DI MESSINA
 Impresa S.p.A. Pubblicità
 Società Italiana per Condotte Eurocolink S.p.A. (Materani)
 Cooperativa Marconi e S. Giovanni (Materani)
 Siches S.A.U. (Materani)
 A.C.I. S.p.A. - Consorzio Stabile (Materani)

COLLEGAMENTI VERSANTE SICILIA ASO218-FG
RILEVI ACCERTAMENTI E INDAGINI IN CAMPO - INDAGINI AMBIENTALI (STUDI DI SETTORE)
ELEMENTI DI CARATTERE GENERALE
STUDIO SUL RUMORE

TRACCATO FERROVIARIO - VAMPATURA IMPANTO ANTIRUMORE PERIODO NOTTURNO - TMV. 5/6

INDICE

01	02	03	04	05	06	07	08	09	10	11	12	13	14	15	16	17	18	19	20	21	22	23	24	25	26	27	28	29	30	31	32	33	34	35	36	37	38	39	40	41	42	43	44	45	46	47	48	49	50	51	52	53	54	55	56	57	58	59	60	61	62	63	64	65	66	67	68	69	70	71	72	73	74	75	76	77	78	79	80	81	82	83	84	85	86	87	88	89	90	91	92	93	94	95	96	97	98	99	100
----	----	----	----	----	----	----	----	----	----	----	----	----	----	----	----	----	----	----	----	----	----	----	----	----	----	----	----	----	----	----	----	----	----	----	----	----	----	----	----	----	----	----	----	----	----	----	----	----	----	----	----	----	----	----	----	----	----	----	----	----	----	----	----	----	----	----	----	----	----	----	----	----	----	----	----	----	----	----	----	----	----	----	----	----	----	----	----	----	----	----	----	----	----	----	----	----	----	----	-----

NUMERO DEL FILE: ASO218-FG.DWG