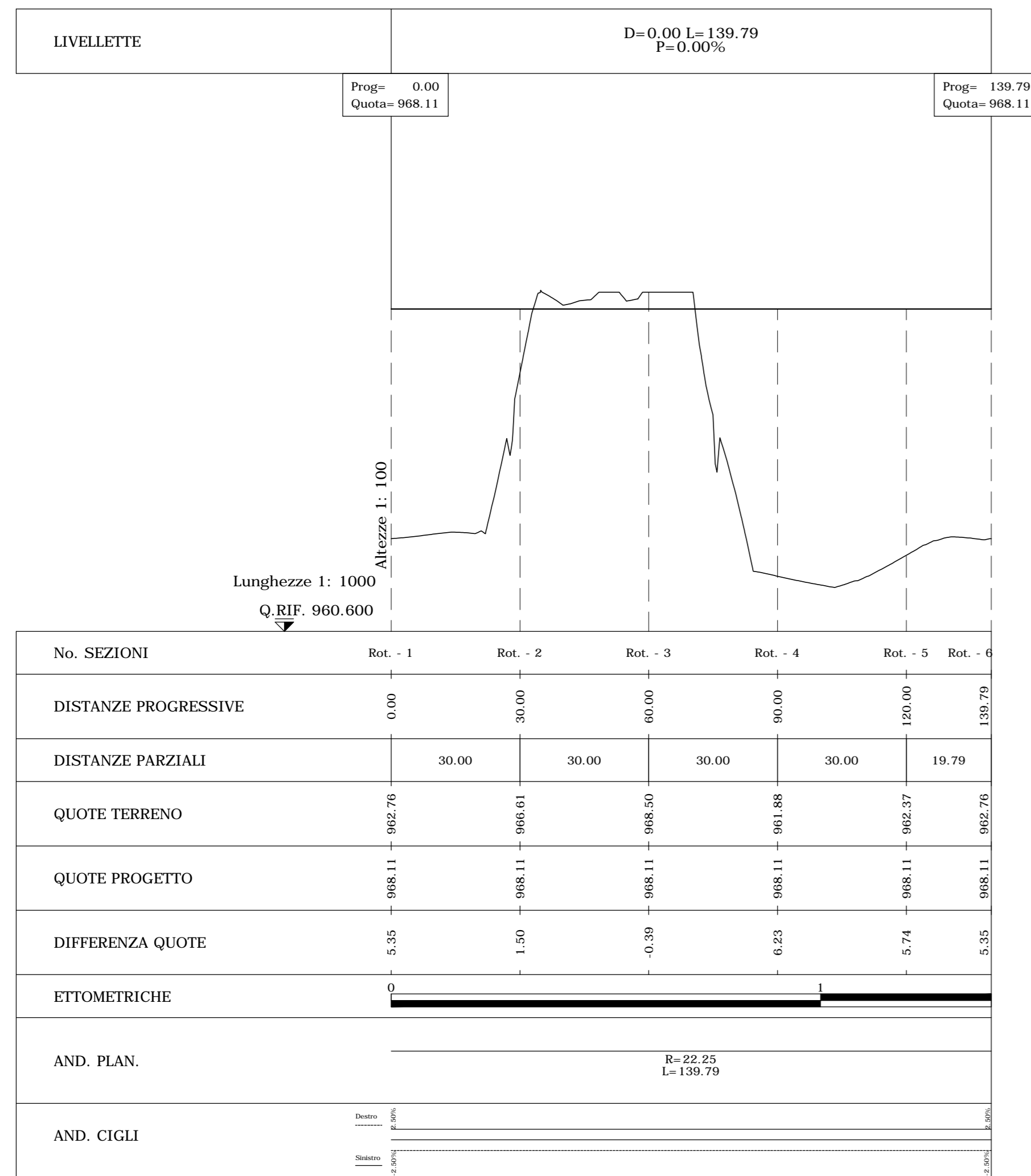
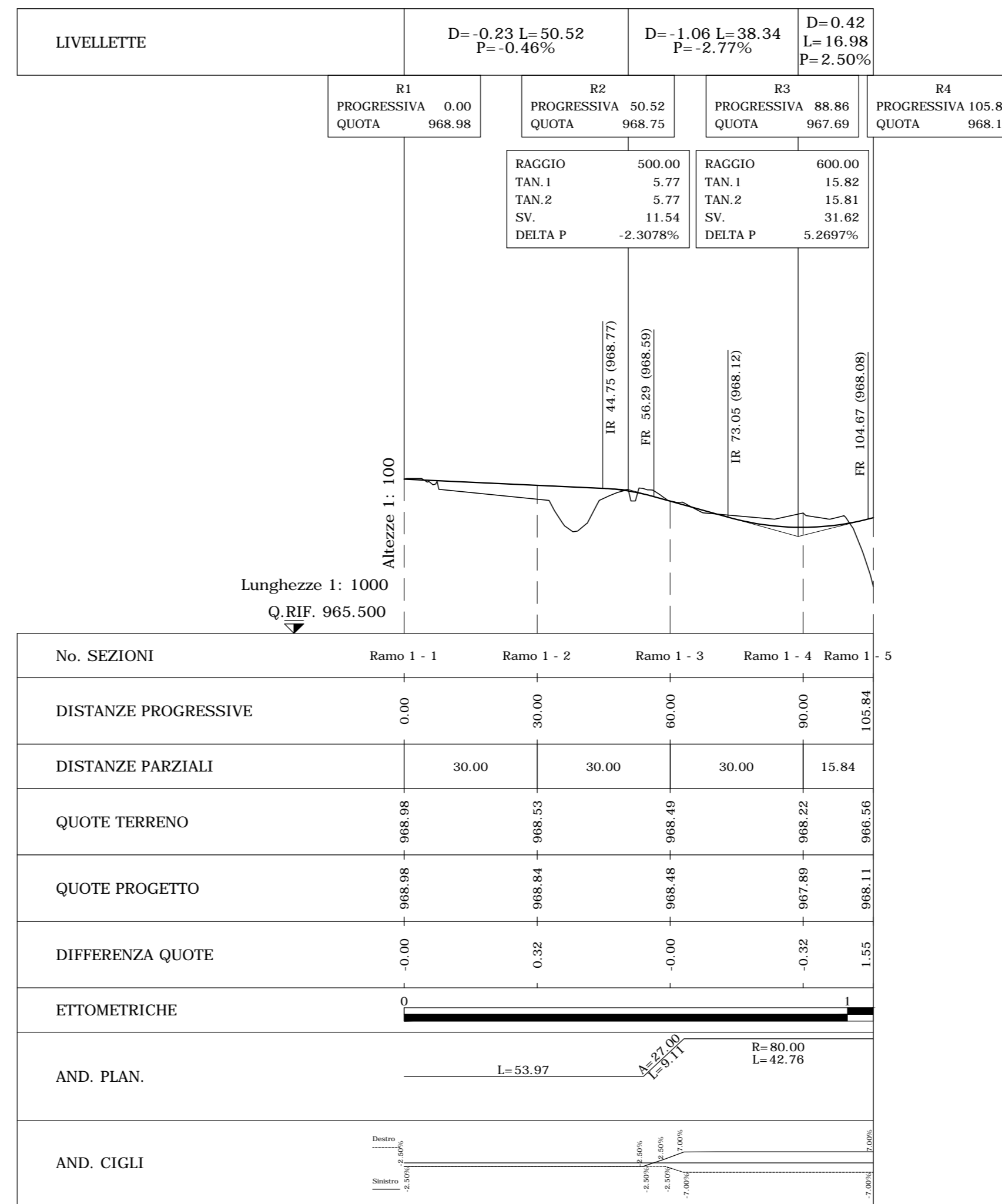


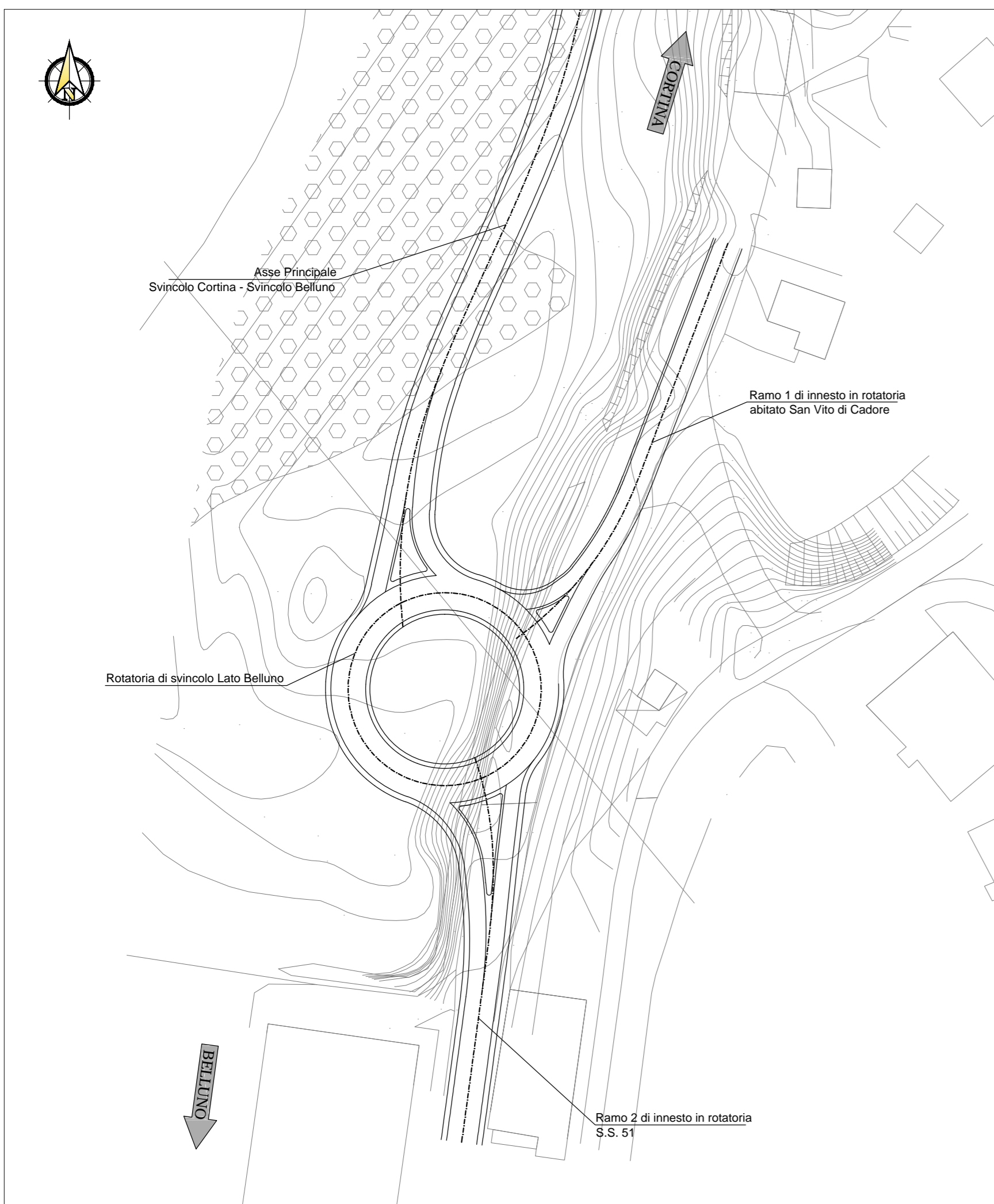
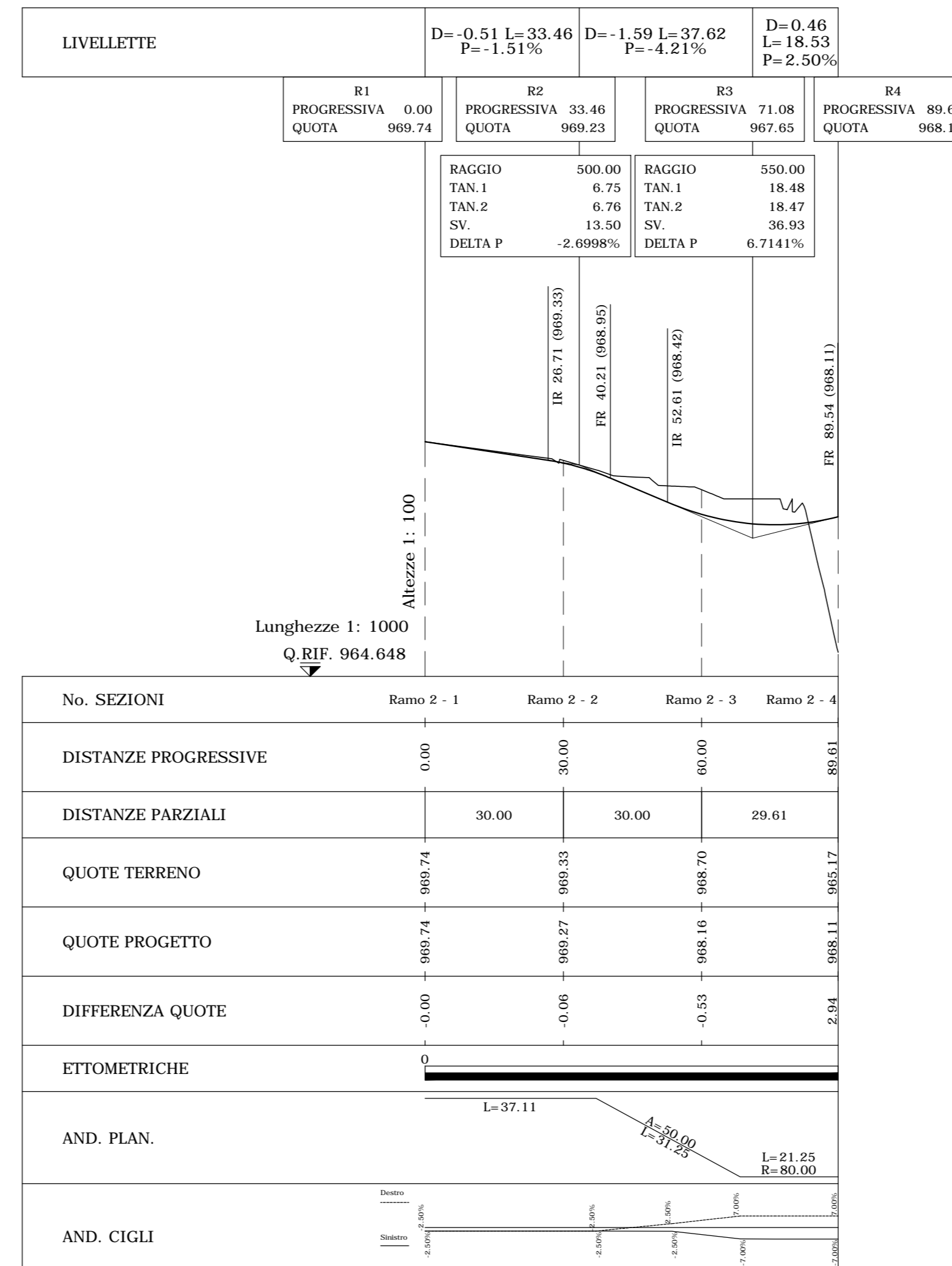
PROFILO LONGITUDINALE ROTATORIA SVINCOLO BELLUNO



PROFILO LONGITUDINALE RAMO 1 SVINCOLO BELLUNO



PROFILO LONGITUDINALE RAMO 2 SVINCOLO BELLUNO





**ANAS**

Coordinamento Territoriale Nord Est

Area Compartmentale Veneto  
Via E. Millosevich, 49 - 30173 Venezia Mestre T (+39) 041 2911411 - F (+39) 041 5317321  
Pec: anas.veneto@postacert.stradanas.it - www.stradanas.it

Anas S.p.A. - Società con Socio Unico  
Sede Legale  
Via Monzambano, 10 - 00185 Roma T (+39) 06 44461 - F (+39) 06 4456224  
Pec: anas@postacert.stradanas.it  
Cap. Soc. Euro 2.269.892.000,00 Iscr. R.E.A. 1024951 P.IVA 02133681003 - C.F. 80208450587



**S.S. n° 51 "di Alemagna"**  
Provincia di Belluno

Piano straordinario per l'accessibilità  
a Cortina 2021

Attraversamento dell'abitato di San Vito di Cadore

**PROGETTO DEFINITIVO**

PROGETTAZIONE ANAS S.p.A.  
Coordinamento Territoriale Nord Est - Area Compartmentale Veneto

IL PROGETTISTA: <i>Ing. Pietro Leonardo CARLUCCI</i>	IL GEOLOGO: <i>Geol. Emanuela AMICI</i>	IL GRUPPO DI PROGETTAZIONE: <i>Dott. Marco FORMENTELLO</i> <i>Arch. Lisa ZANNONER</i>
ASSISTENZA ALLA PROGETTAZIONE:  <i>Ing. Geol. Massimo Pietrantoni</i> <i>Ordine Ingegneri Roma n. A-36713</i> <i>Ordine Geologi Lazio A.P. n. 738</i>		visto: IL RESPONSABILE DEL PROCEDIMENTO <i>Ing. Gabriella MANGINELLI</i>
N. ELABORATO: <b>PROGETTO STRADALE</b> <b>SVINCOLO LATO BELLUNO</b> Profili longitudinali		

CODICE PROGETTO PROGETTO: MSVE14 D 1718 LIV. PROG. N. PROG.	NOME FILE VO1PSOOTRAFL01_A CODICE ELAB.: VO1PSOOTRAFL01	REVISIONE A	SCALA: 1:1000/100
---	---	----------------	----------------------

D	C	B	A	EMISSIONE	SETTEMBRE 2017	REDDATTO	VERIFICATO	APPROVATO
REV.	DESCRIZIONE		DATA	REDDATTO	VERIFICATO	APPROVATO		