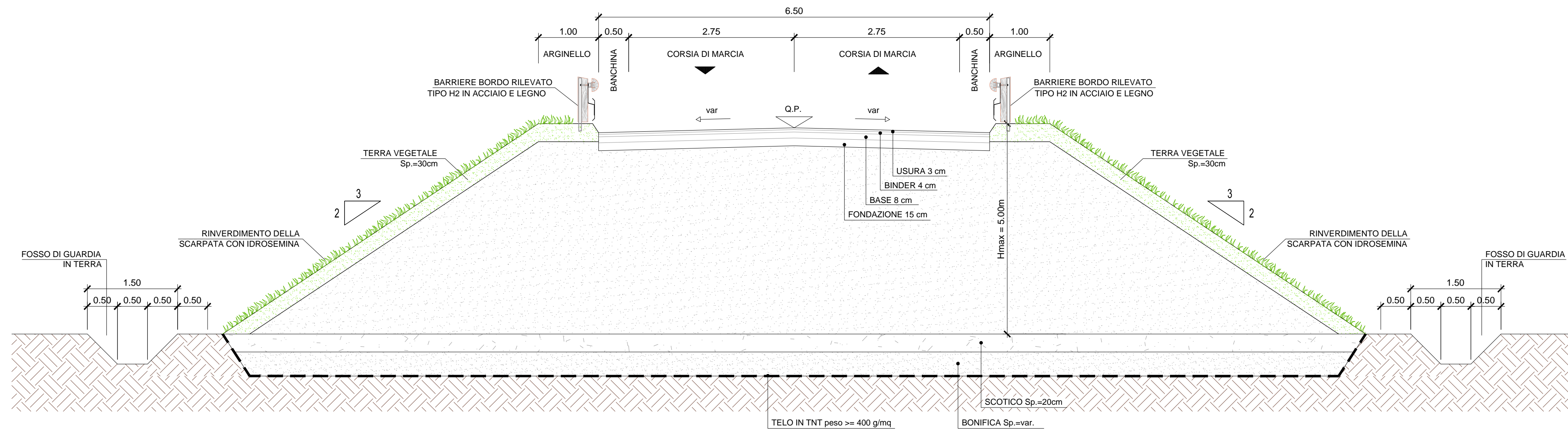
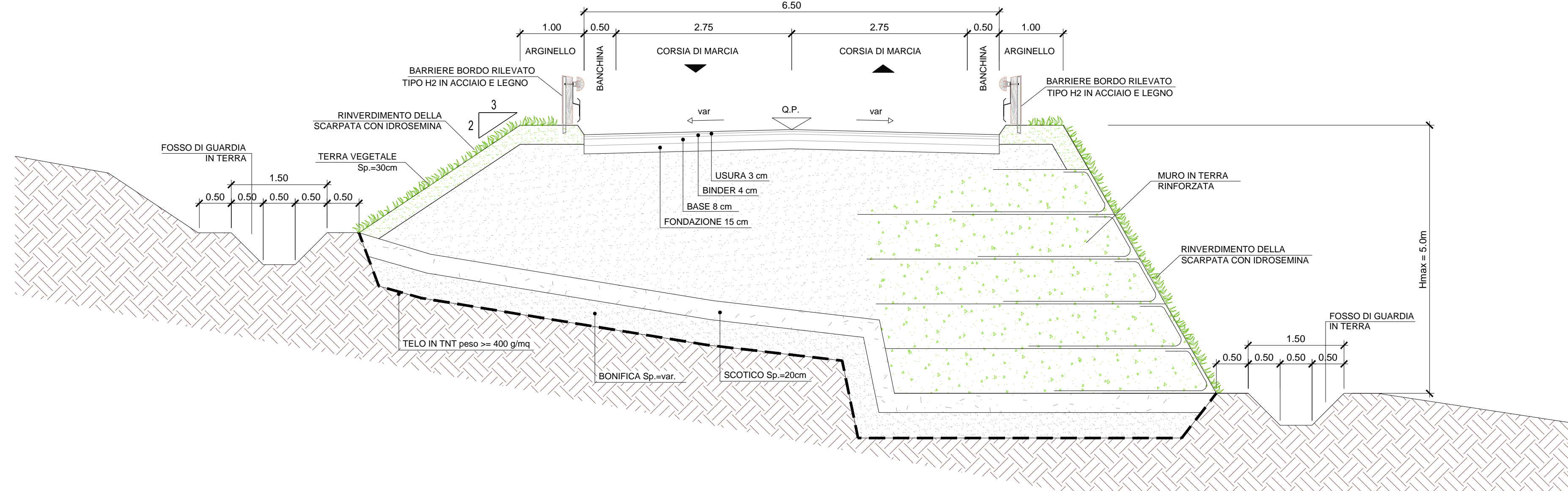


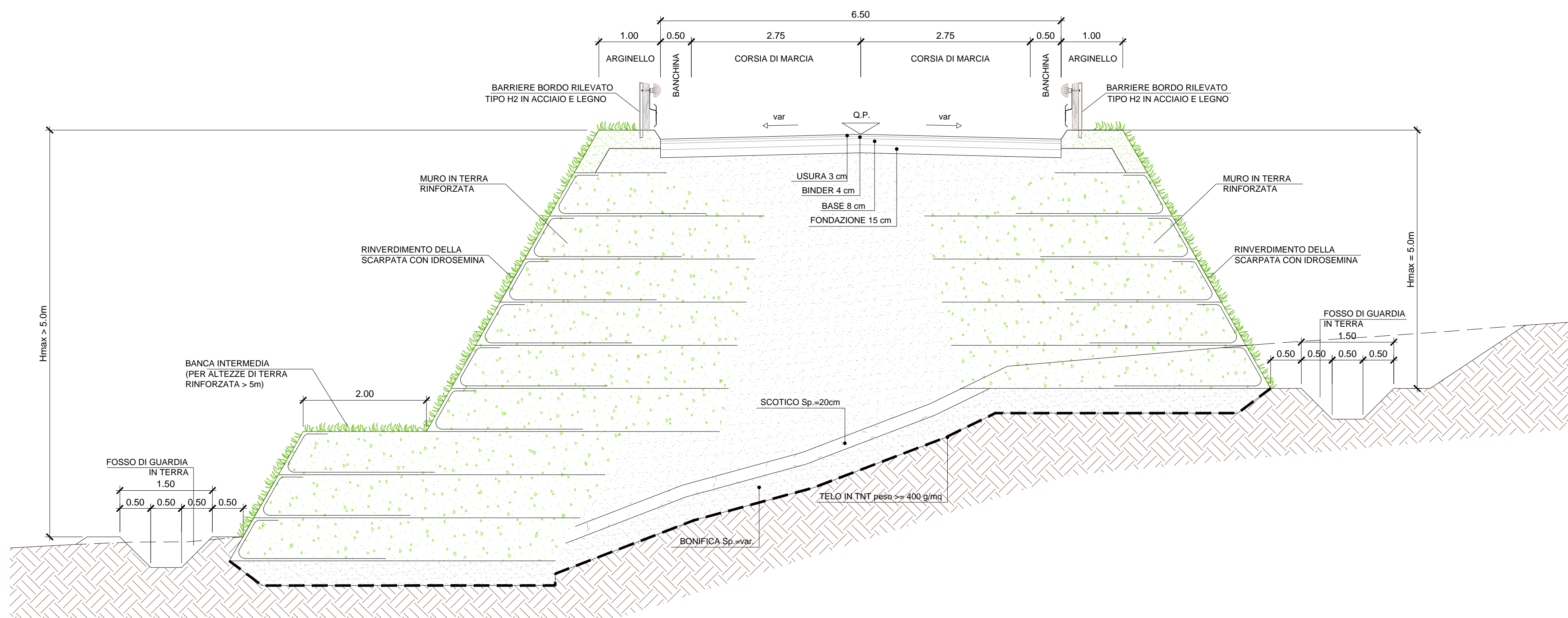
VIABILITA' SECONDARIA  
SEZIONE TIPO IN RILEVATO H<=5.0m  
Scala 1:50



VIABILITA' SECONDARIA  
SEZIONE TIPO IN RILEVATO CON TERRE RINFORZATE H<=5.0m  
Scala 1:50



VIABILITA' SECONDARIA  
SEZIONE TIPO IN RILEVATO CON TERRE RINFORZATE H>5.0m  
Scala 1:50



Coordinamento Territoriale Nord Est  
Area Compartmentale Veneto  
Via E. Millosevich, 49 - 30173 Venezia Mestre T [+39] 041 2911411 - F [+39] 041 5317321  
Pec: anas.veneto@postacert.stradeanas.it - www.stradeanas.it  
Anas S.p.A. - Società con Socio Unico  
Sede Legale  
Via Monzambano, 10 - 00185 Roma T [+39] 06 44461 - F [+39] 06 4456224  
Pec: anas@postacert.stradeanas.it  
Cap. Soc. Euro 2.269.892.000,00 Iscr. R.E.A. 1024951 P.IVA 02133681003 - C.F. 80208450587



S.S. n° 51 "di Alemagna"  
Provincia di Belluno

Piano straordinario per l'accessibilità  
a Cortina 2021

Attraversamento dell'abitato di San Vito di Cadore

PROGETTO DEFINITIVO

PROGETTAZIONE ANAS S.p.A.  
Coordinamento Territoriale Nord Est - Area Compartmentale Veneto

IL PROGETTISTA: <i>Ing. Pietro Leonardo CARLUCCI</i>	IL GEOLOGO: <i>Geol. Emanuela AMICI</i>	IL GRUPPO DI PROGETTAZIONE: <i>Dott. Marco FORMENTELLO Arch. Lisa ZANNONER</i>
---	--	---

ASSISTENZA ALLA PROGETTAZIONE: <b>INTEGRA</b> <i>Ing. Geol. Massimo Pietrantoni Ordine Ingegneri Roma n. A-38713 Ordine Geologi Lazio A.P. n. 738</i>	visto: IL RESPONSABILE DEL PROCEDIMENTO <i>Ing. Gabriella MANGINELLI</i>
---	---

N. ELABORATO:	PROTOCOLLO: DATA:
---------------	----------------------

PROGETTO STRADALE  
VIABILITA' SECONDARIA  
Sezioni tipologiche - Tav. 1 di 2

CODICE PROGETTO PROGETTO LIV. PROG. N. PROG. MSVE14 D 1718	NOME FILE SO0PSO0TRAST01_B	REVISIONE	SCALA:
CODICE ELAB. S00PSO0TRAST01		B	1:50
D			
C			
B	REVISIONE	SETTEMBRE 2017	
A	EMISSIONE	LUGLIO 2017	
REV.	DESCRIZIONE	DATA	REDDATTO VERIFICATO APPROVATO