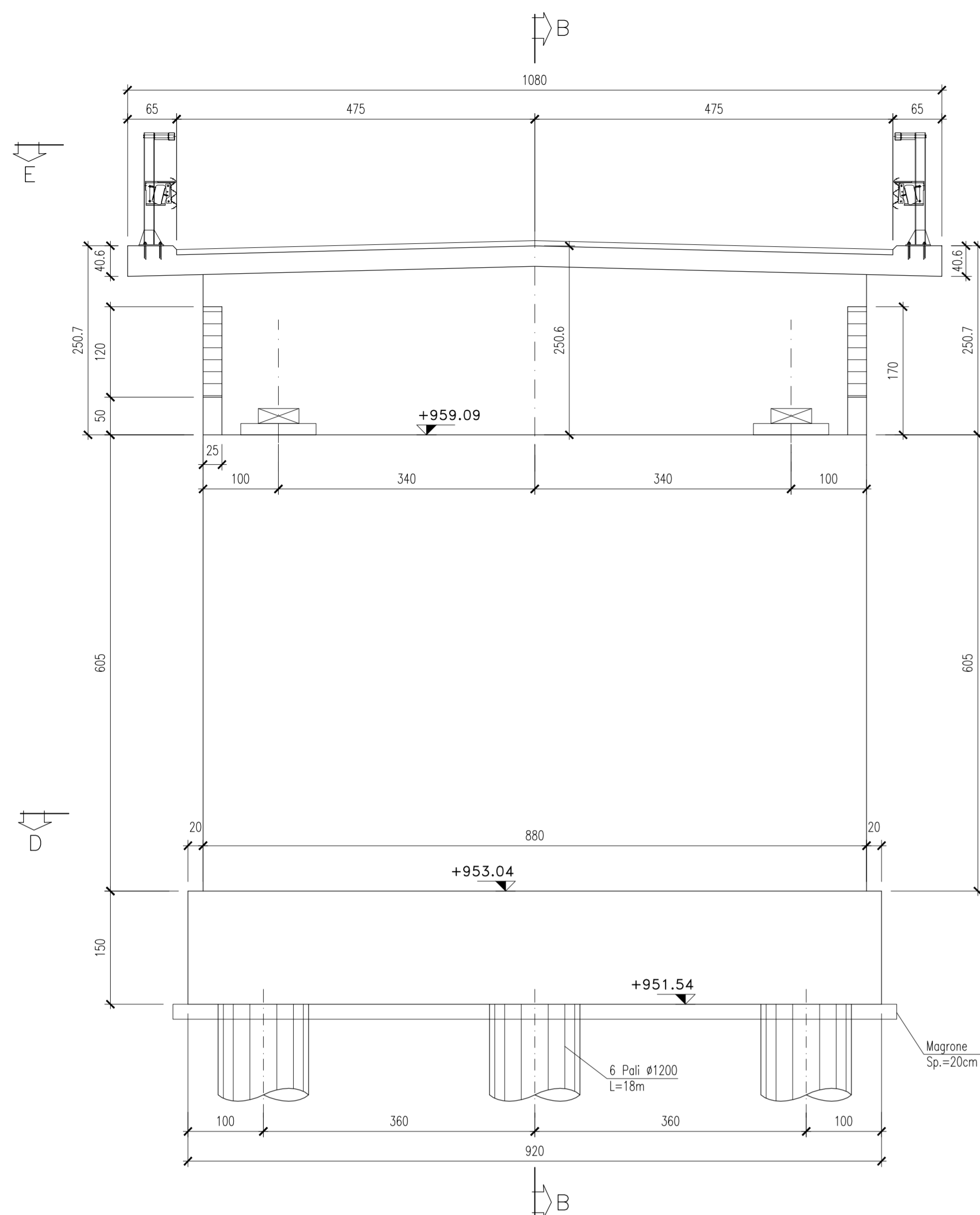
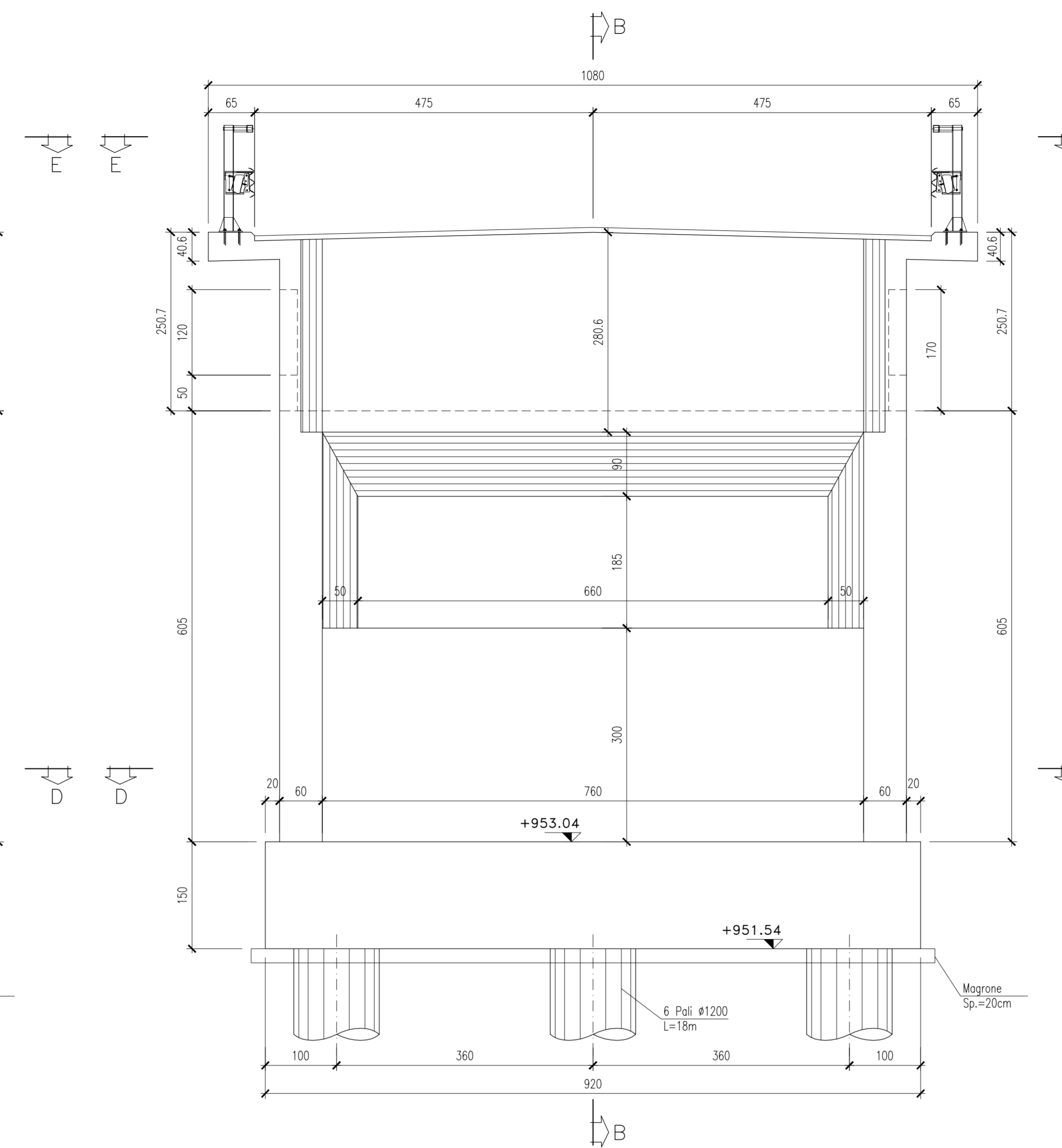


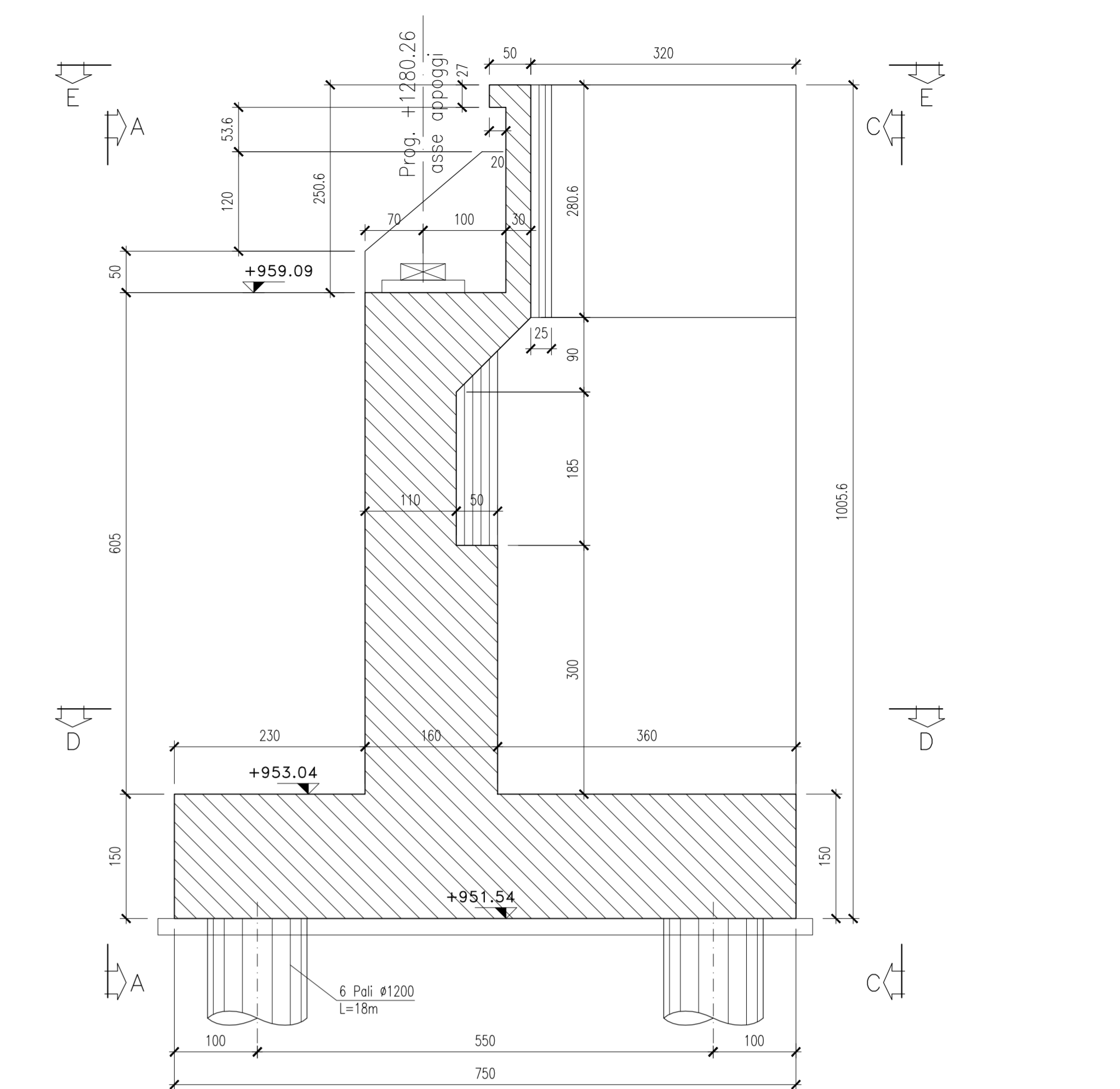
VISTA A-A  
SCALA 1:50



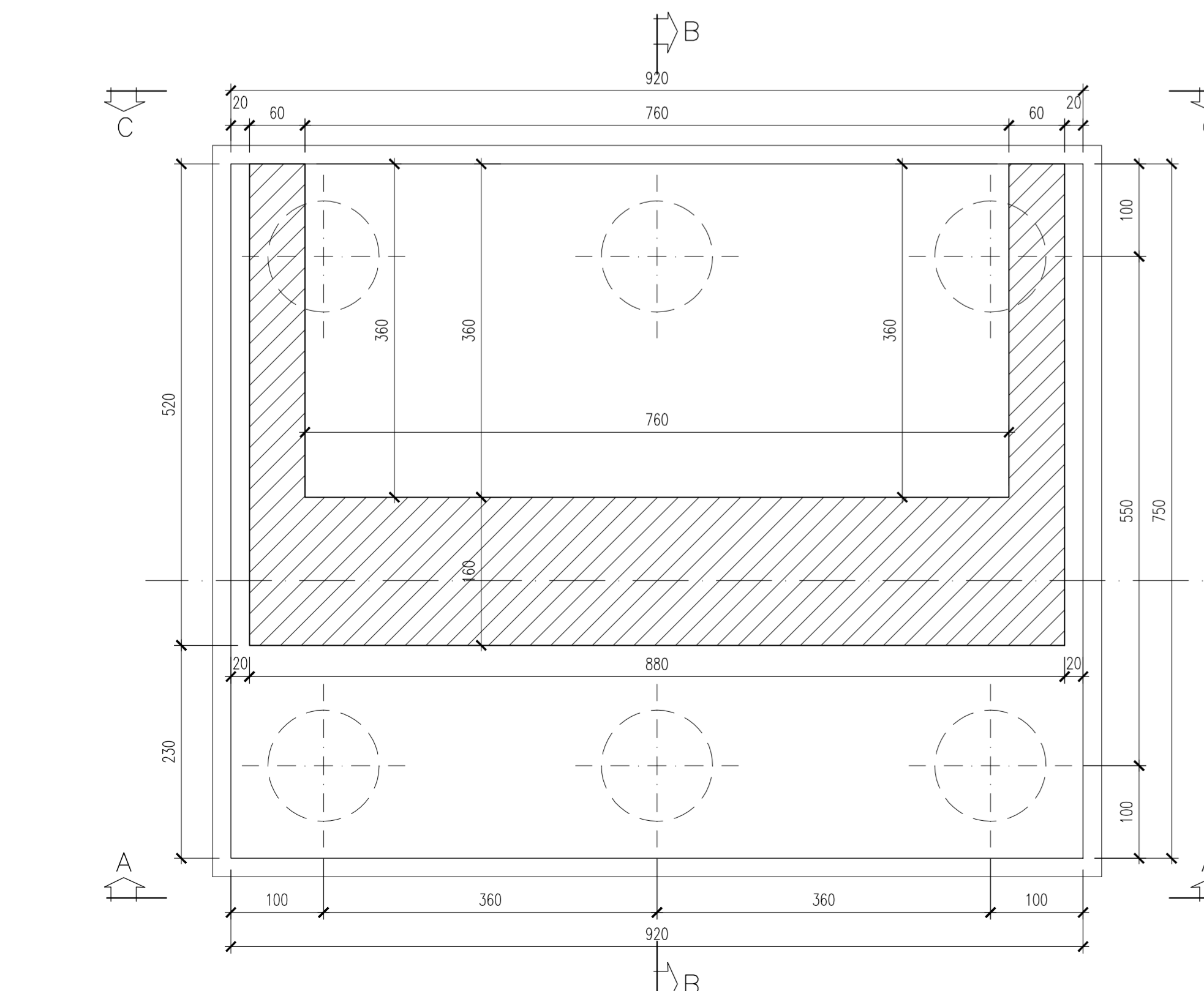
VISTA C-C  
SCALA 1:50



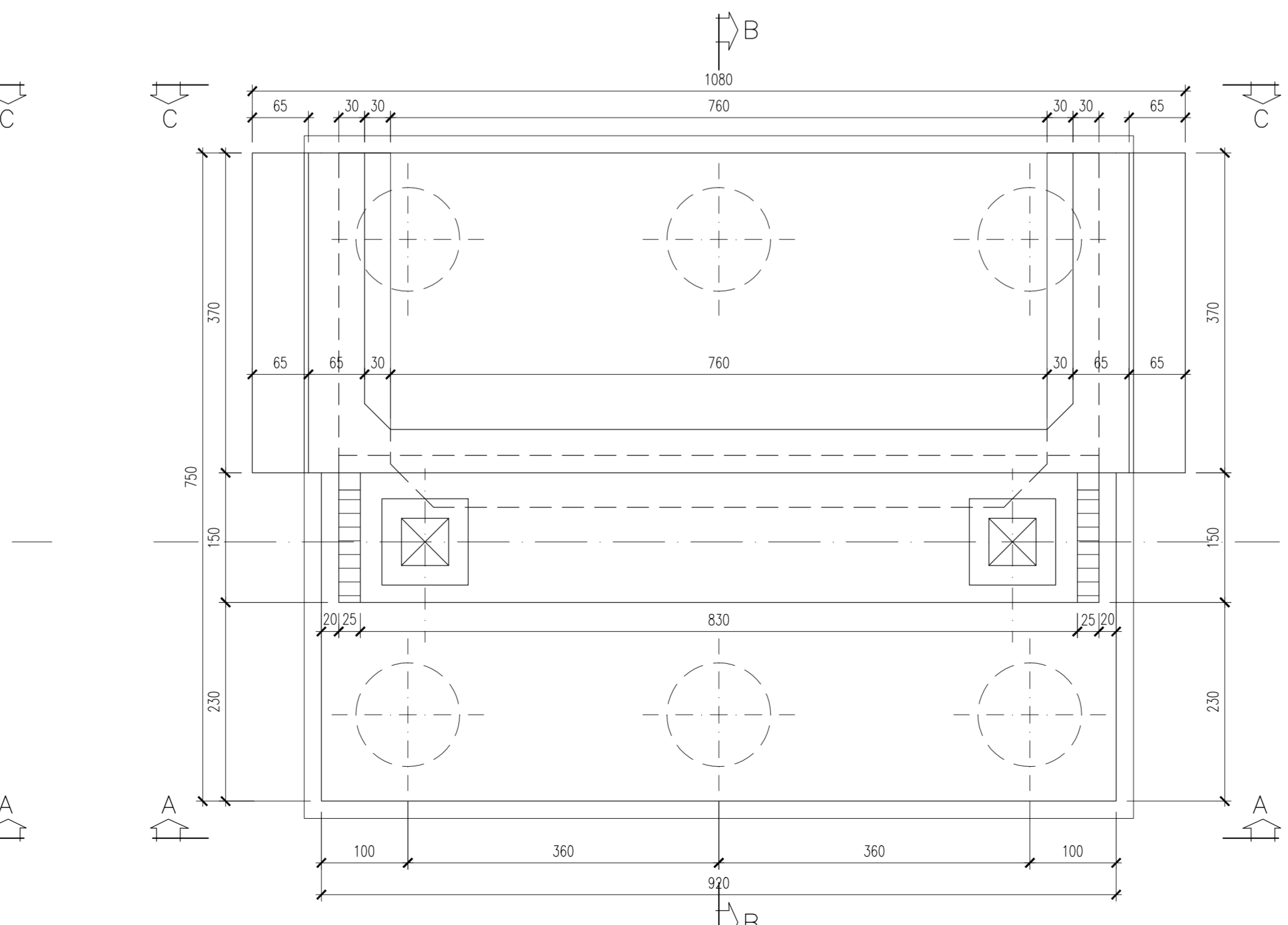
SEZIONE B-B  
SCALA 1:50



VISTA D-D  
SCALA 1:50



VISTA E-E  
SCALA 1:50



**TABELLA MATERIALI**

<b>Calcestruzzo per pali</b>	classe di resistenza C25/30 (R <sub>ck</sub> = 30 MPa)
	classe di esposizione XC2
	rapporto A/C ≤ 0.60
	contenuto di cemento ≥ 300 kg/m <sup>3</sup>
	classe di consistenza ≥ S4
	diámetro inerte ≤ 32mm
<b>Calcestruzzo per fondazioni</b>	classe di resistenza C28/35 (R <sub>ck</sub> = 35 MPa)
	classe di esposizione XC2
	rapporto A/C ≤ 0.60
	contenuto di cemento ≥ 320 kg/m <sup>3</sup>
	classe di consistenza ≥ S4
	diámetro inerte ≤ 30mm
<b>Calcestruzzo per elevazione pila ed elevazione spalla</b>	classe di resistenza C32/40 (R <sub>ck</sub> = 40 MPa)
	classe di esposizione XF2
	rapporto A/C ≤ 0.50
	contenuto di cemento ≥ 340 kg/m <sup>3</sup>
	contenuto di aria ≥ 3%
	classe di consistenza ≥ S4
	diámetro inerte ≤ 25mm
<b>Calcestruzzo soletto gettato in opera e lastre prefabbricate</b>	classe di resistenza C35/45 (R <sub>ck</sub> = 45 MPa)
	classe di esposizione XF4
	rapporto A/C ≤ 0.45
	contenuto di cemento ≥ 360 kg/m <sup>3</sup>
	contenuto di aria ≥ 3%
	classe di consistenza S5
	diámetro inerte ≤ 25mm
<b>Calcestruzzo per magrone</b>	classe di resistenza C12/15 (R <sub>ck</sub> = 15 MPa)
<b>Acciaio armatura ordinaria</b>	Barre ad aderenza migliorata tipo B450 C (controllato in stabilimento)



**anas**

Coordinamento Territoriale Nord Est  
Area Compartmentale Veneto  
Via E. Miloszevich, 49 - 30173 Venezia Mestre - T [+39] 041 2911411 - F [+39] 041 5317321  
Pec: anas.veneto@postacert.stradanias.it - www.stradanias.it  
Anas S.p.A. - Società con Socio Unico  
Sede Legale  
Via Moncambano, 10 - 00185 Roma T [+39] 06 44461 - F [+39] 06 4456224  
Pec: anas@postacert.stradanias.it  
Cap. Soc. Euro 2.269.892.000,00 Iscr. R.E.A. 1024951 P.IVA 02133681003 - C.F. 80208450587



**S.S. n° 51 "di Alemagna"**  
Provincia di Belluno

**Piano straordinario per l'accessibilità a Cortina 2021**

Attraversamento dell'abitato di San Vito di Cadore

**PROGETTO DEFINITIVO**

**PROGETTAZIONE ANAS S.p.A.**  
Coordinamento Territoriale Nord Est - Area Compartmentale Veneto

<p><b>IL PROGETTISTA:</b> Ing. Pietro Leonardo CARLUCCI</p>	<p><b>IL GEOLOGO:</b> Geol. Emanuela AMICI</p>	<p><b>IL GRUPPO DI PROGETTAZIONE:</b> Dott. Marco FORMENTELLO Arch. Lisa ZANNONER</p>
<p><b>ASSISTENZA ALLA PROGETTAZIONE:</b></p> <div style="display: flex; align-items: center;">  <p>Ing. Geol. Massimo Pietrantoni Online Integrant Roma - A.010713 Online Geologi Lazio A.P. n. 738</p> </div>		<p><b>visto: IL RESPONSABILE DEL PROCEDIMENTO</b> Ing. Gabriella MANGNELLI</p>
<p><b>N. ELABORATO:</b></p>		<p><b>PROTOCOLLO:</b> DATA:</p>

**OPERE D'ARTE MAGGIORI**  
**VIADOTTO SENES**  
Carpenteria Spalla A

<p><b>CODICE PROGETTO</b></p> <p>PROGETTO LIV. PROG. N. PROG. MSV E 14   D   17 18</p>	<p><b>NOME FILE</b> T00W01STRCP01_B</p> <p><b>CODICE ELAB.</b> T00 V 10 1 S T R C P 0 1</p>	<p><b>REVISIONE</b></p>	<p><b>SCALA:</b> 1:50</p>
<p><b>D</b></p>			
<p><b>C</b></p>			
<p><b>B</b></p>	<p>REVISIONE</p>	<p>SETTEMBRE 2017</p>	
<p><b>A</b></p>	<p>EMISSIONE</p>	<p>LUGLIO 2017</p>	
<p><b>REV.</b></p>	<p><b>DESCRIZIONE</b></p>	<p><b>DATA</b></p>	<p><b>REDDATTO</b>   <b>VERIFICATO</b>   <b>APPROVATO</b></p>