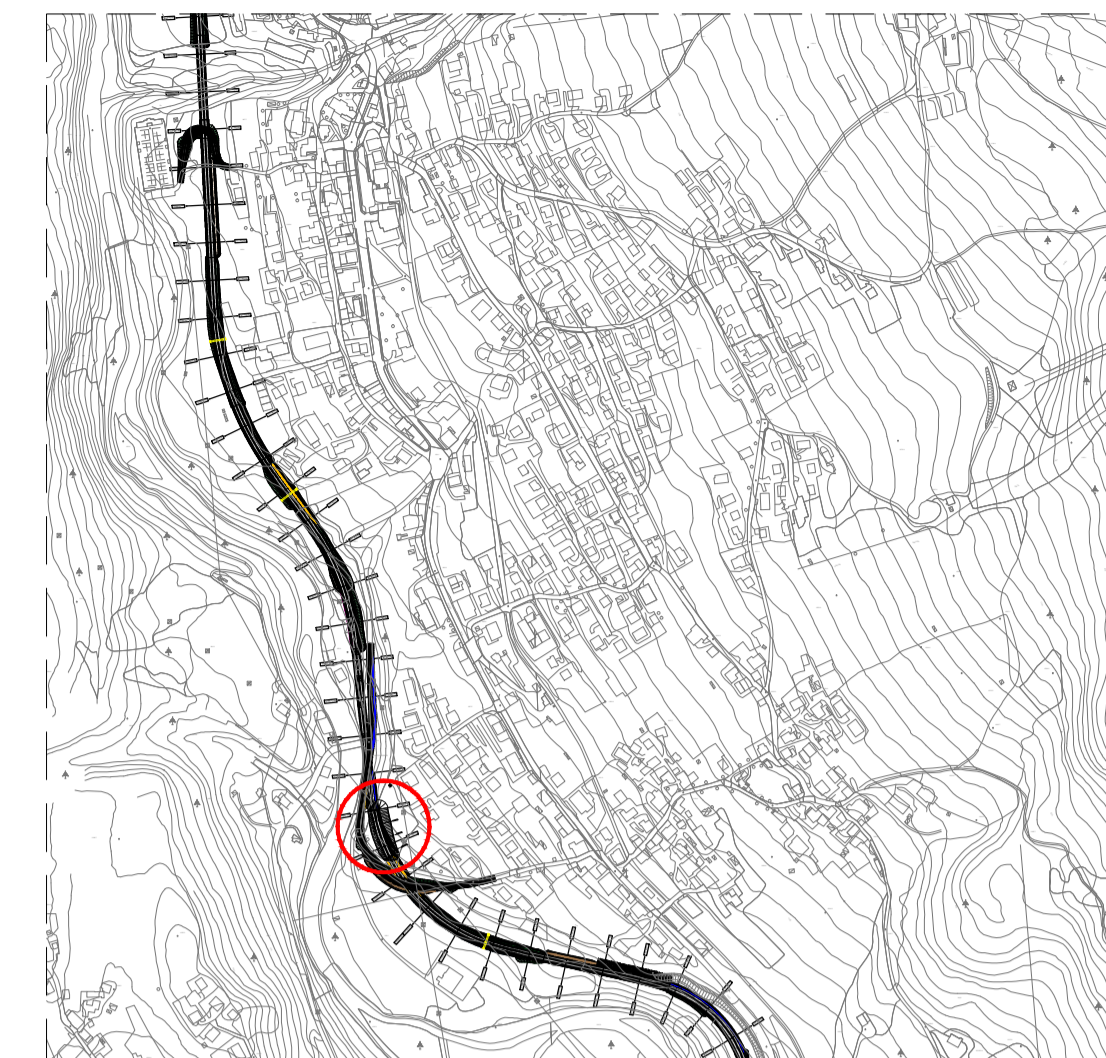
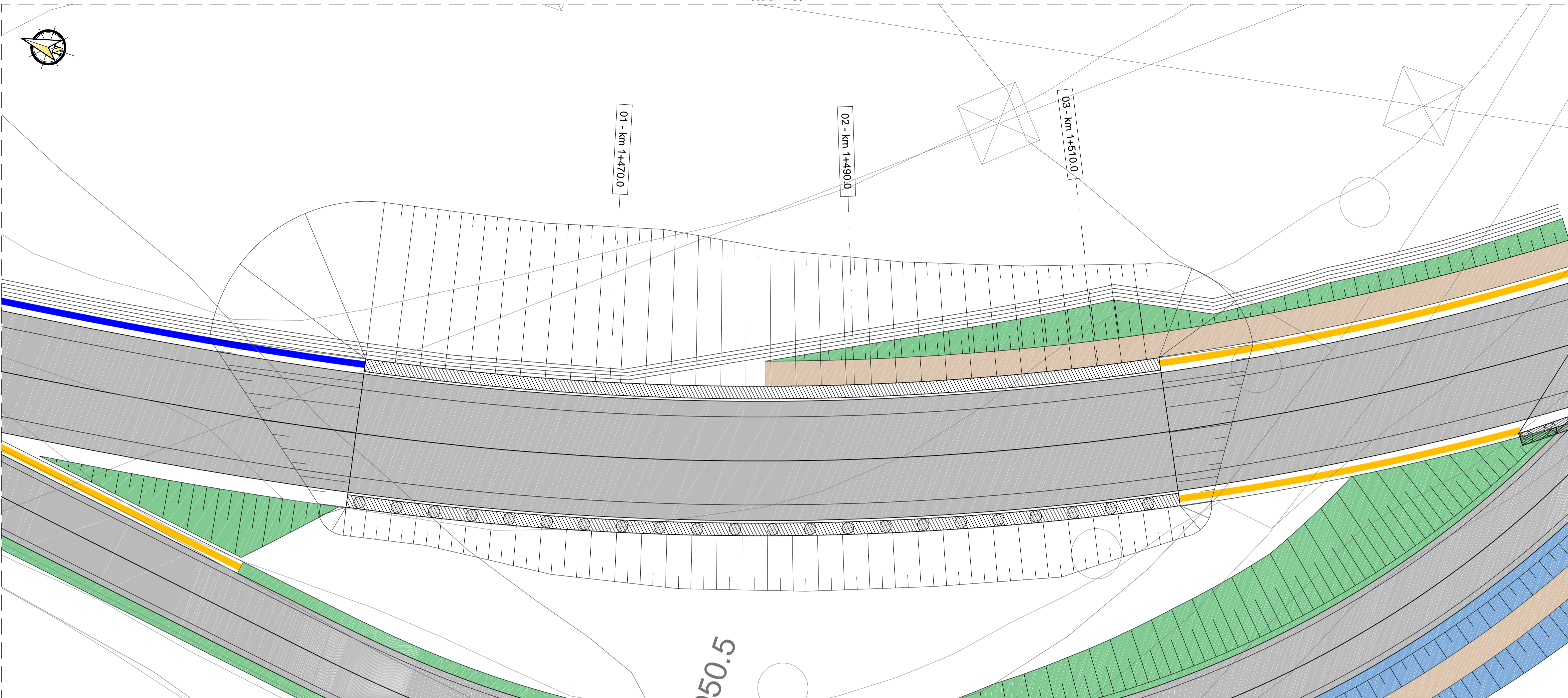


PIANTA SCAVI

scala 1:200

PLANIMETRIA D'INQUADRAMENTO

scala 1:10000



50.5

PROSPETTO LATO OVEST

scala 1:200

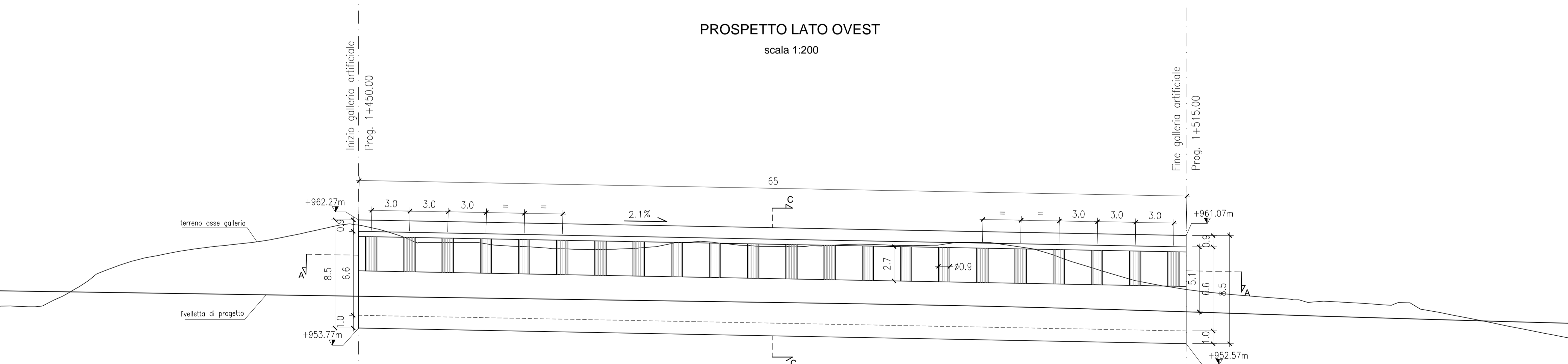


TABELLA MATERIALI	
Calcestruzzo per fondazioni	
classe di resistenza	C28/35 (R _{ck} = 35 MPa)
classe di esposizione	XC2
rapporto A/C	<= 0.60
contenuto di cemento	>= 320 kg/m ³
classe di consistenza	>= S4
diametro inerte	<= 30mm
Calcestruzzo per muri piediti e colonne	
classe di resistenza	C32/40 (R _{ck} = 40 MPa)
classe di esposizione	XF2
rapporto A/C	<= 0.50
contenuto di cemento	>= 340 kg/m ³
contenuto di aria	>= 3%
classe di consistenza	>= S4
diametro inerte	<= 25mm
Calcestruzzo soletta superiore	
classe di resistenza	C35/45 (R _{ck} = 45 MPa)
classe di esposizione	XF4
rapporto A/C	<= 0.45
contenuto di cemento	>= 360 kg/m ³
contenuto di aria	>= 3%
classe di consistenza	S5
diametro inerte	<= 25mm
Calcestruzzo per magrone	
classe di resistenza	C12/15 (R _{ck} = 15 MPa)
Acciaio armatura ordinaria	
Barre ad aderenza migliorata tipo B450 C (controllato in stabilimento)	



ANAS

Coordinamento Territoriale Nord Est

Area Compartmentale Veneto
 Via E. Milosevich, 49 - 30173 Venezia Mestre T [+39] 041 2911411 - F [+39] 041 5317321
 Pec: anas.veneto@postacert.stradeanas.it - www.stradeanas.it

ANAS S.p.A. - Società con Socio Unico
 Sede Legale
 Via Monzambano, 10 - 00185 Roma T [+39] 06 44461 - F [+39] 06 4456224
 Pec: anas@postacert.stradeanas.it
 Cap. Soc. Euro 2.269.892.000,00 Iscr. R.E.A. 1024951 P.IVA 02133681003 - C.F. 80208450587



S.S. n° 51 "di Alemagna"
 Provincia di Belluno

Piano straordinario per l'accessibilità
 a Cortina 2021

Attraversamento dell'abitato di San Vito di Cadore

PROGETTO DEFINITIVO

PROGETTAZIONE ANAS S.p.A.
 Coordinamento Territoriale Nord Est - Area Compartmentale Veneto

IL PROGETTISTA: Ing. Pietro Leonardo CARLUCCI	IL GEOLOGO: Geol. Emanuela AMICI	IL GRUPPO DI PROGETTAZIONE: Dott. Marco FORMENTELLO Arch. Lisa ZANNONER
ASSISTENZA ALLA PROGETTAZIONE: Ing. Geol. Massimo Pietrantoni Ordine Ingegneri Roma n. A. 36713 Ordine Geologi Lazio A.P. n. 728		visto: IL RESPONSABILE DEL PROCEDIMENTO Ing. Gabriella MANGINELLI
N. ELABORATO:		PROTOCOLLO: DATA:

OPERE D'ARTE MAGGIORI
GALLERIE ARTIFICIALI
 Galleria artificiale km 1+450 - 1+515. Planimetria di inquadramento, pianta scavi e prospetto

CODICE PROGETTO PROGETTO: MSVE14 D 1718 LIV. PROG. N. PROG.	NOME FILE TOOGA03STRDI01_A	REVISIONE A	SCALA: varie
CODICE ELAB. TOOGA03STRDI01			
D			
C			
B			
A	EMISSIONE	SETTEMBRE 2017	
REV.	DESCRIZIONE	DATA	REDDATTO VERIFICATO APPROVATO