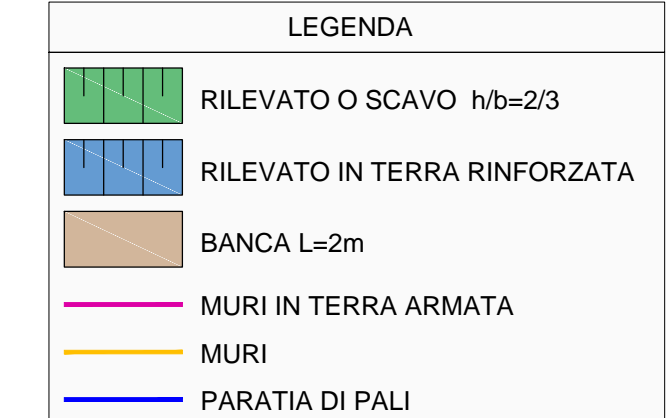
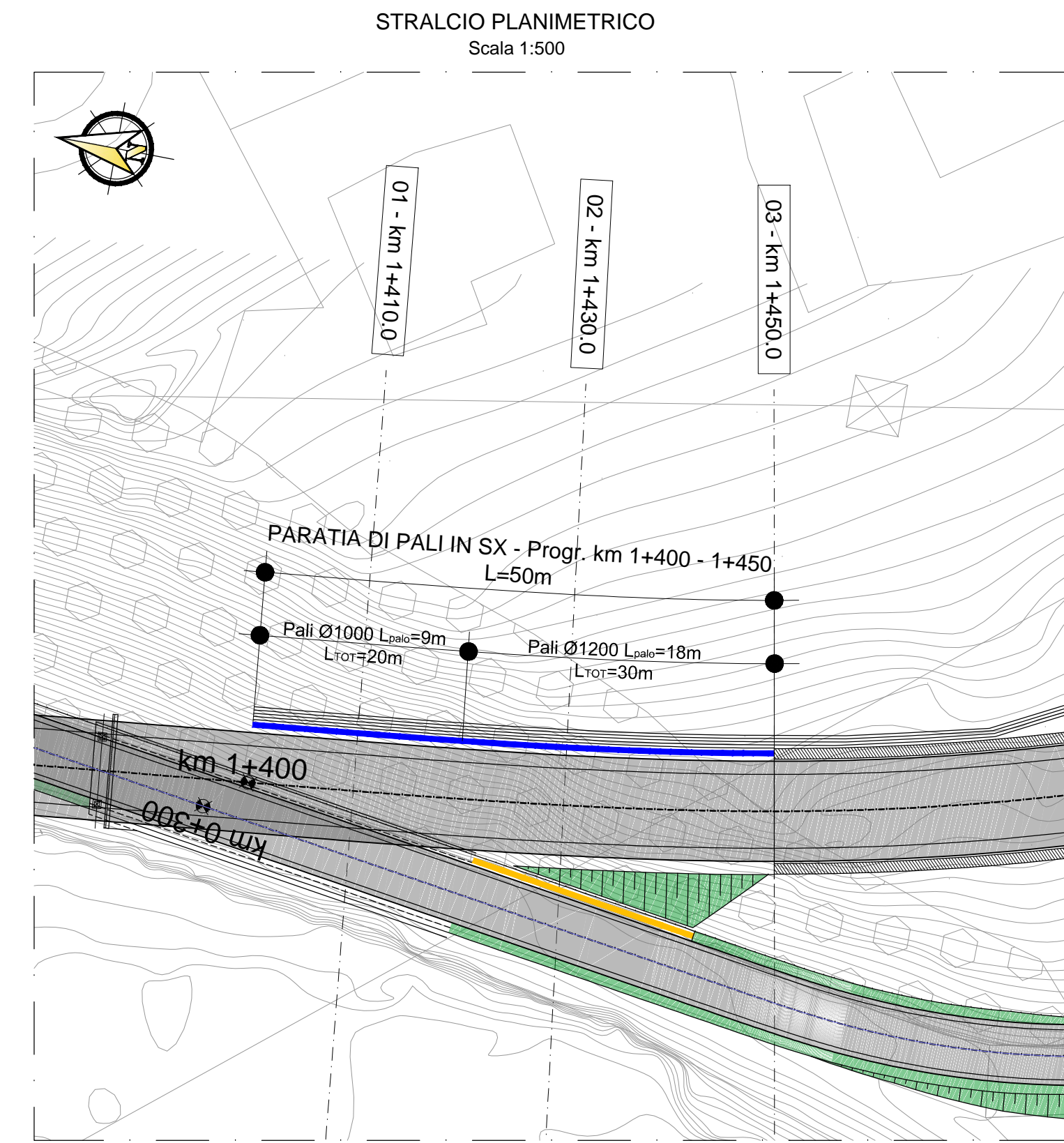
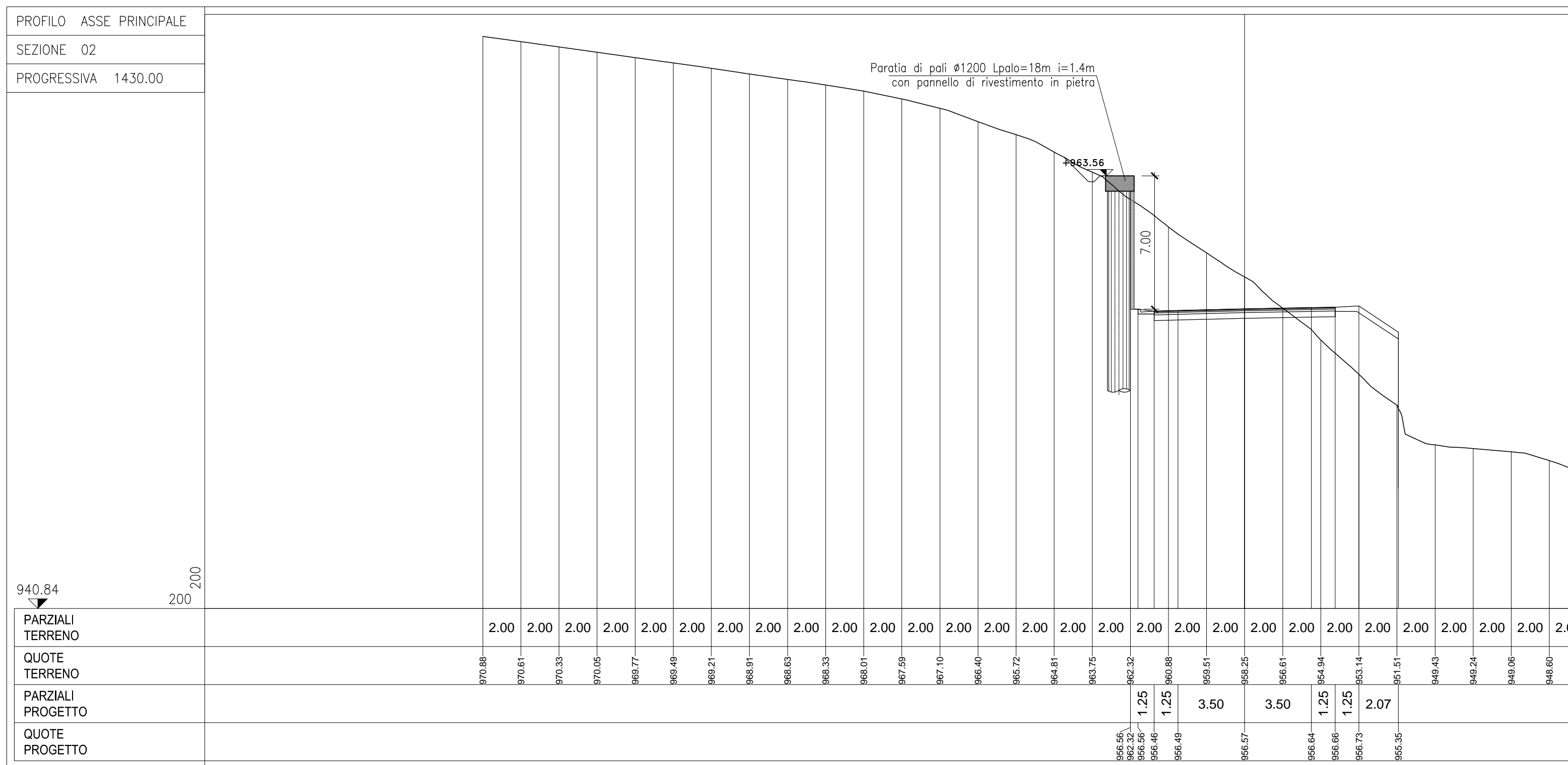


PER LE SEZIONI TIPO DELLE PARATIE, SI RIMANDA ALL'ELABORATO MSVE14D1718_T00OS01GETST01A



Sanas
Via E. Miliosevich, 49 - 30173 Venezia Mestre T [+39] 041 2911411 - F [+39] 041 5317321
Pec: sanas.veneto@postacert.stradeanias.it - www.stradeanias.it
Anas S.p.A. - Società con Socio Unico
Sede Legale
Via Monzambano, 10 - 00185 Roma T [+39] 06 444461 - F [+39] 06 4456224
Pec: anas@postacert.stradeanias.it
Cap. Soc. Euro 2.269.892.000.00 Iscr. R.E.A. 1024951 P.IVA 02133681003 - C.F. 80208450587

Coordinamento Territoriale Nord Est
Area Compartimentale Veneto

S.S. n° 51 "di Alemagna"
Provincia di Belluno

Piano straordinario per l'accessibilità
a Cortina 2021

Attraversamento dell'abitato di San Vito di Cadore

PROGETTO DEFINITIVO
PROGETTAZIONE ANAS S.p.A.
Coordinamento Territoriale Nord Est - Area Compartimentale Veneto

IL PROGETTISTA: <i>Ing. Pietro Leonardo CARLUCCI</i>	IL GEOLOGO: <i>Geol. Emanuela AMICI</i>	IL GRUPPO DI PROGETTAZIONE: <i>Dott. Marco FORMENTELLO</i> <i>Arch. Lisa ZANNONER</i>
ASSISTENZA ALLA PROGETTAZIONE: INTEGRA <i>Ing. Geol. Massimo Pietrantoni</i> Ordine Ingegneri Roma n. A. 36713 Ordine Geologi Lazio A.F. n. 738		visto: IL RESPONSABILE DEL PROCEDIMENTO <i>Ing. Gabriella MANGINELLI</i>
N. ELABORATO:		PROTOCOLLO: DATA:

OPERE D'ARTE MINORI
OPERE DI SOSTEGNO
Paratia di pali in SX - Tratto km 1+400 - 1+450 - Planimetria e Sezioni

CODICE PROGETTO		NOME FILE		REVISIONE	SCALA:
PROGETTO	LIV. PROC.	N. PROC.	T00OS01GETDI05_A	A	1:500/200
MSVE14 D 1718		CODICE ELAB.		T00OS01GETDI05	
D					
C					
B					
A	EMISSIONE	SETTEMBRE 2017			
REV.	DESCRIZIONE	DATA	REDATTO	VERIFICATO	APPROVATO