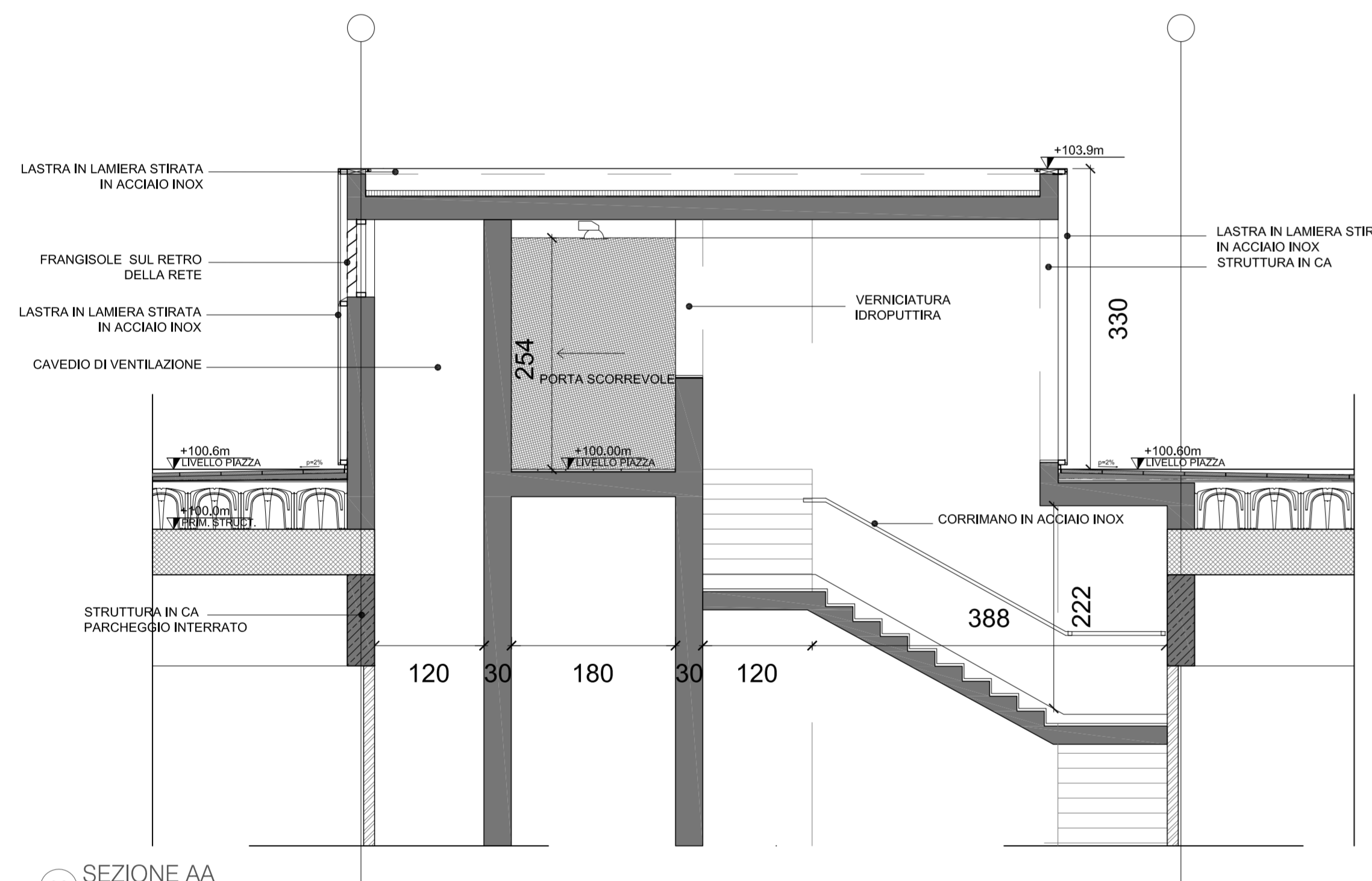
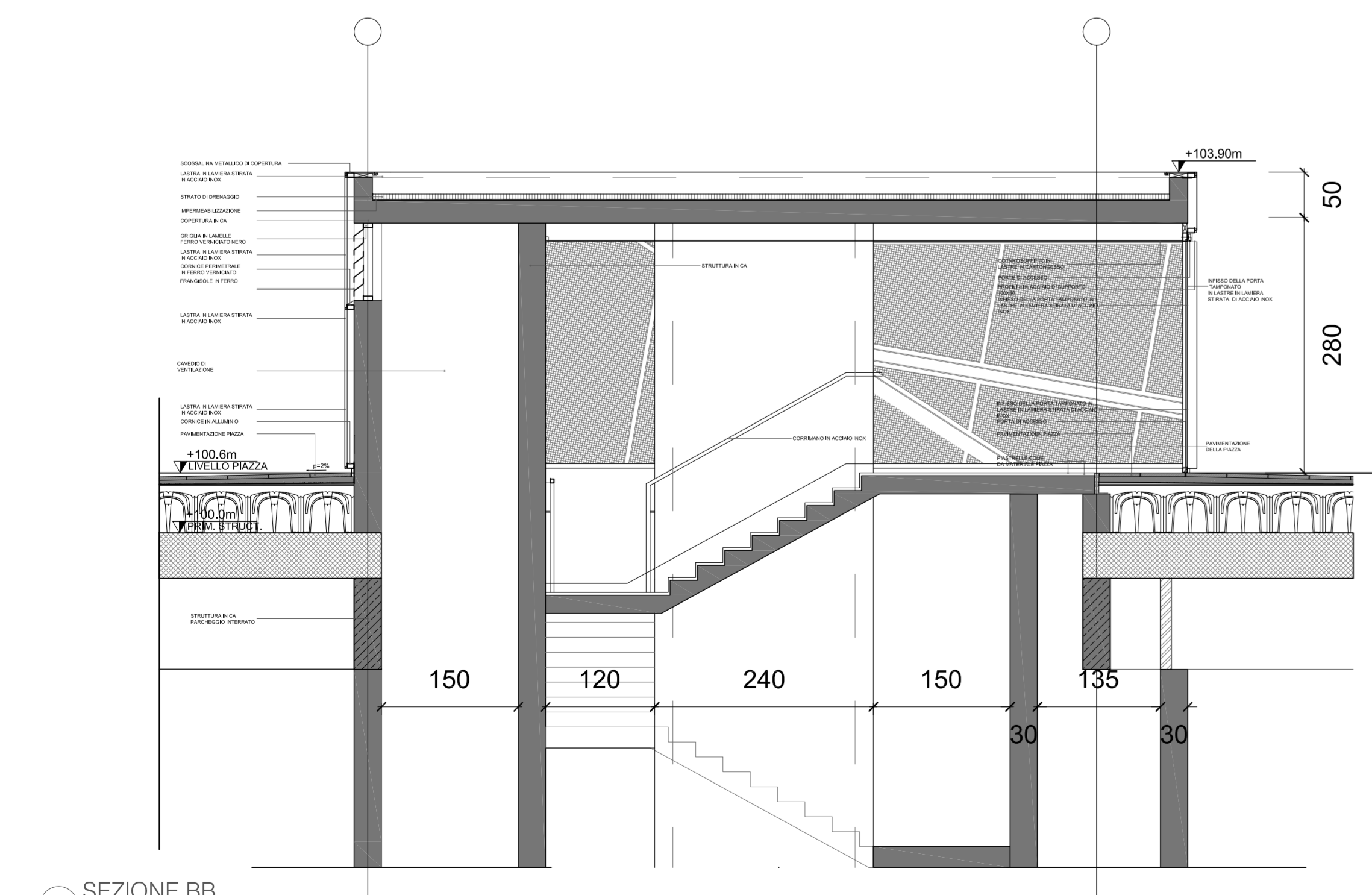


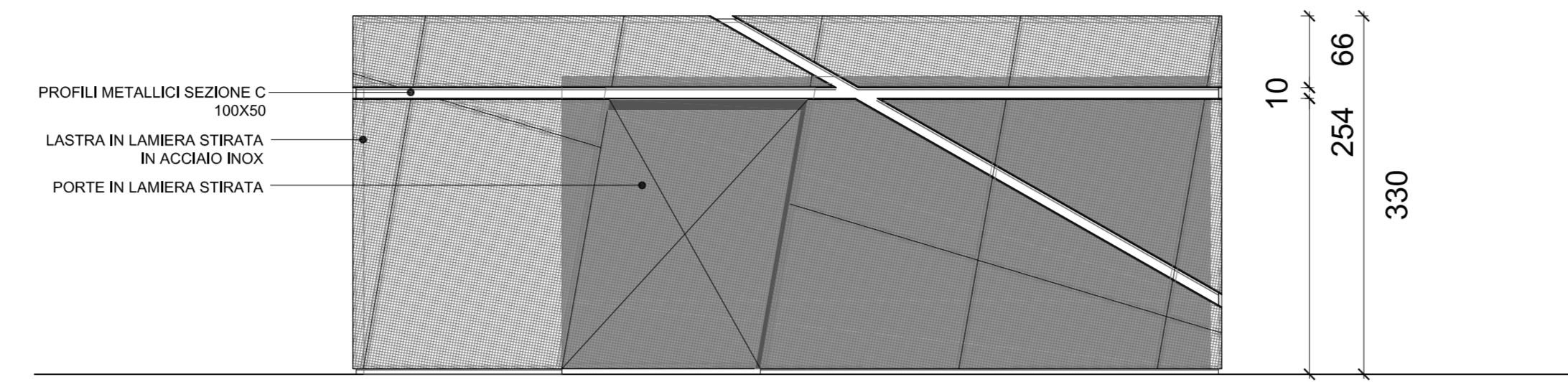
01 PIANTA CORPO SCALA PIAZZA (QUOTA +100.60 m) SCALA 1:50



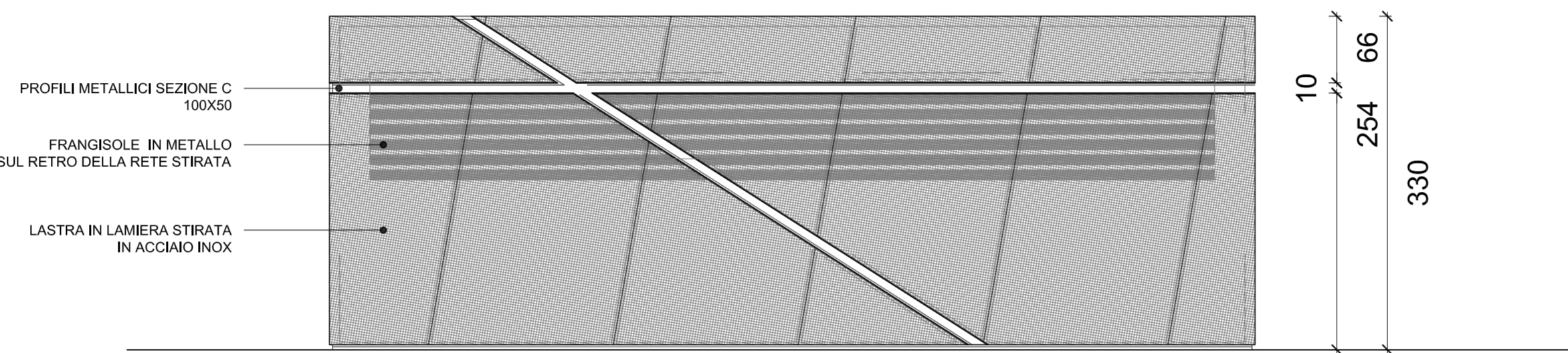
02 SEZIONE AA SCALA 1:50



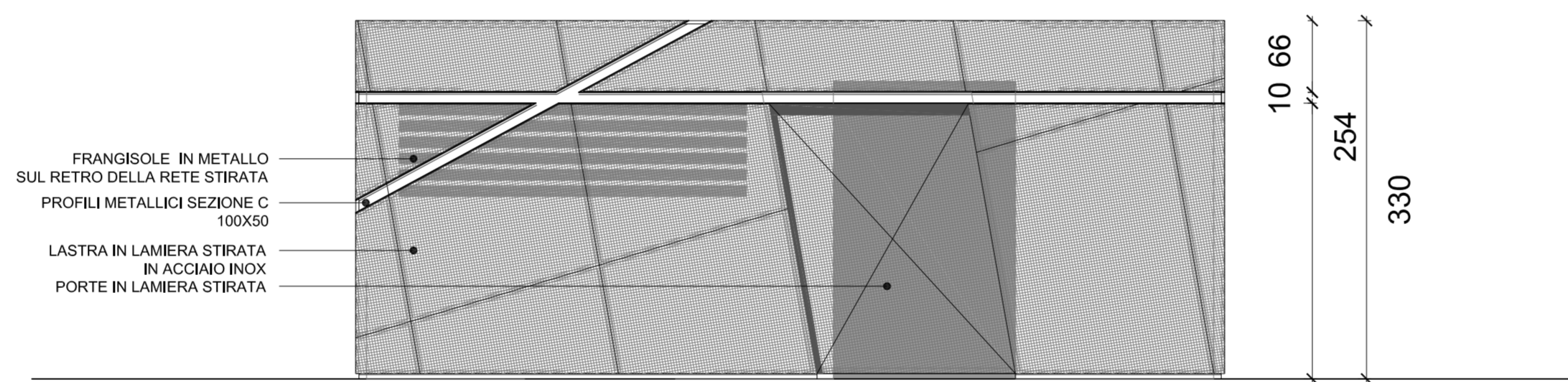
03 SEZIONE BB SCALA 1:50



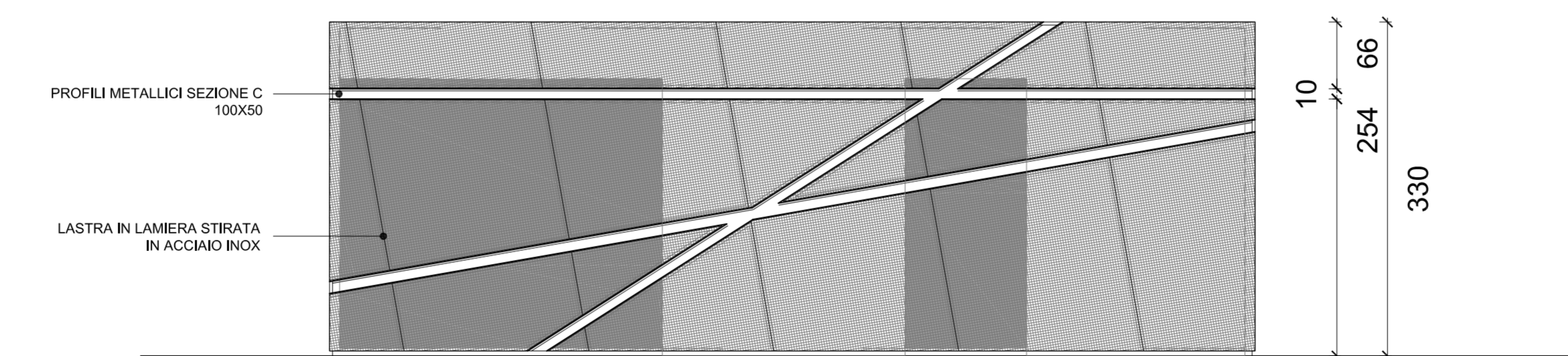
04 PROSPETTO 1 SCALA 1:50



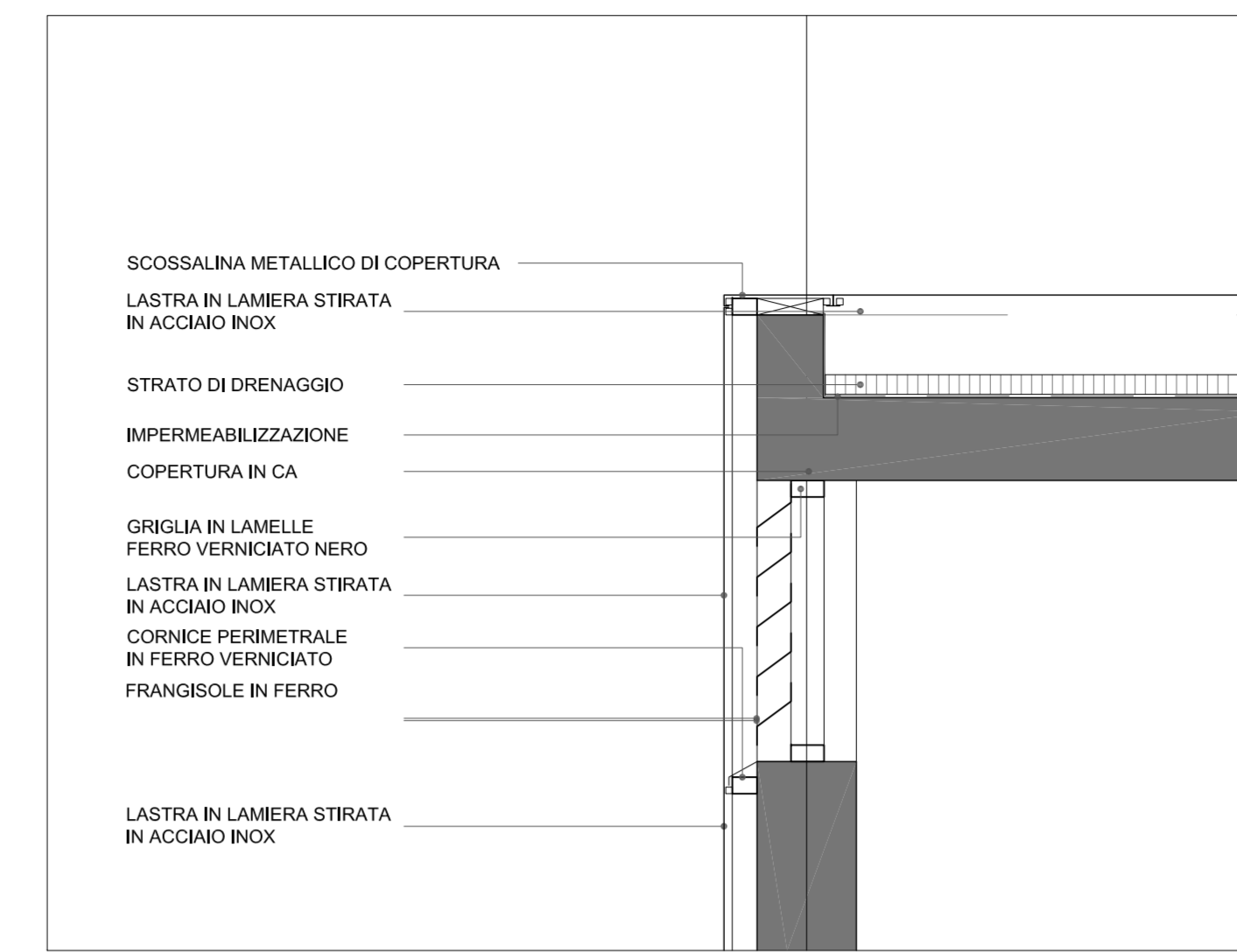
05 PROSPETTO 2 SCALA 1:50



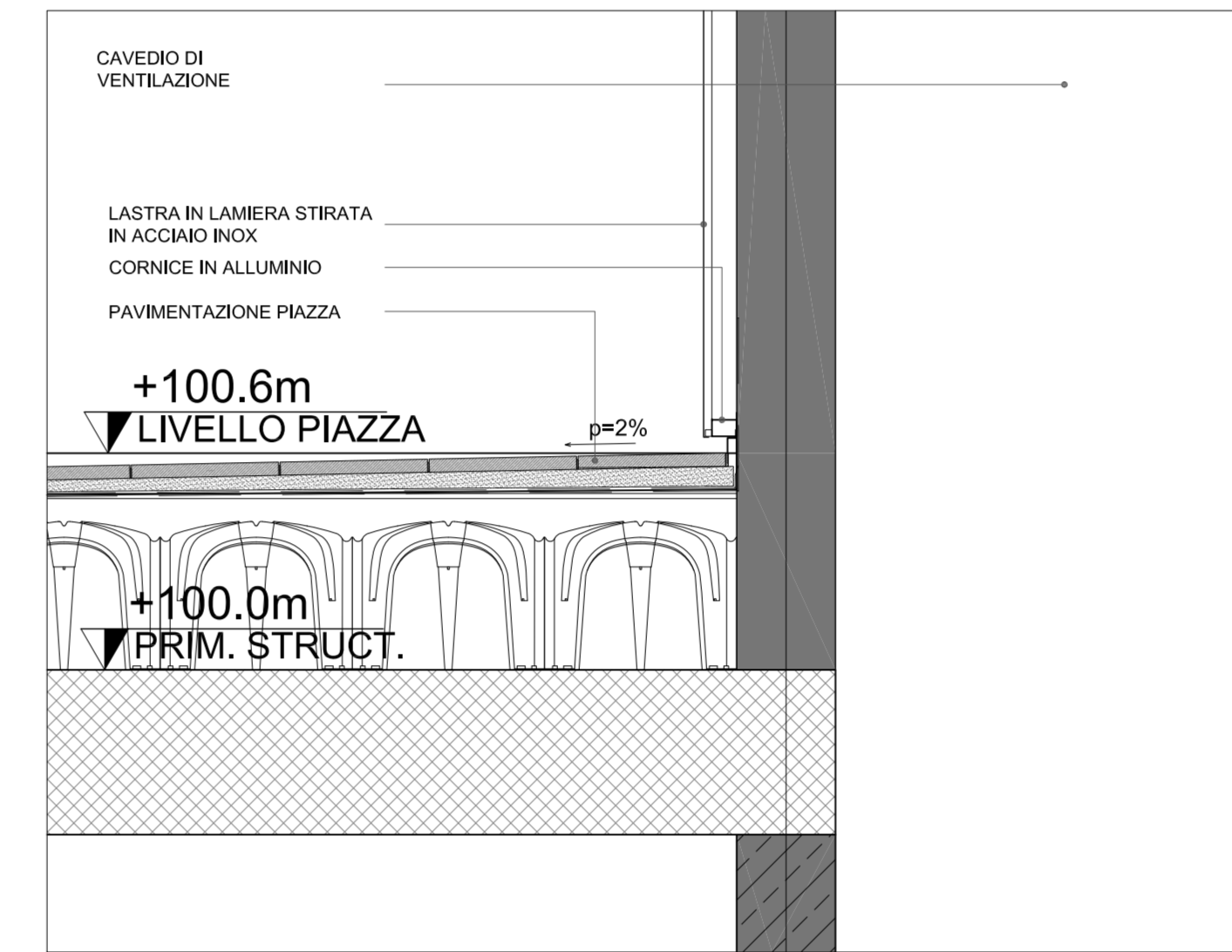
06 PROSPETTO 3 SCALA 1:50



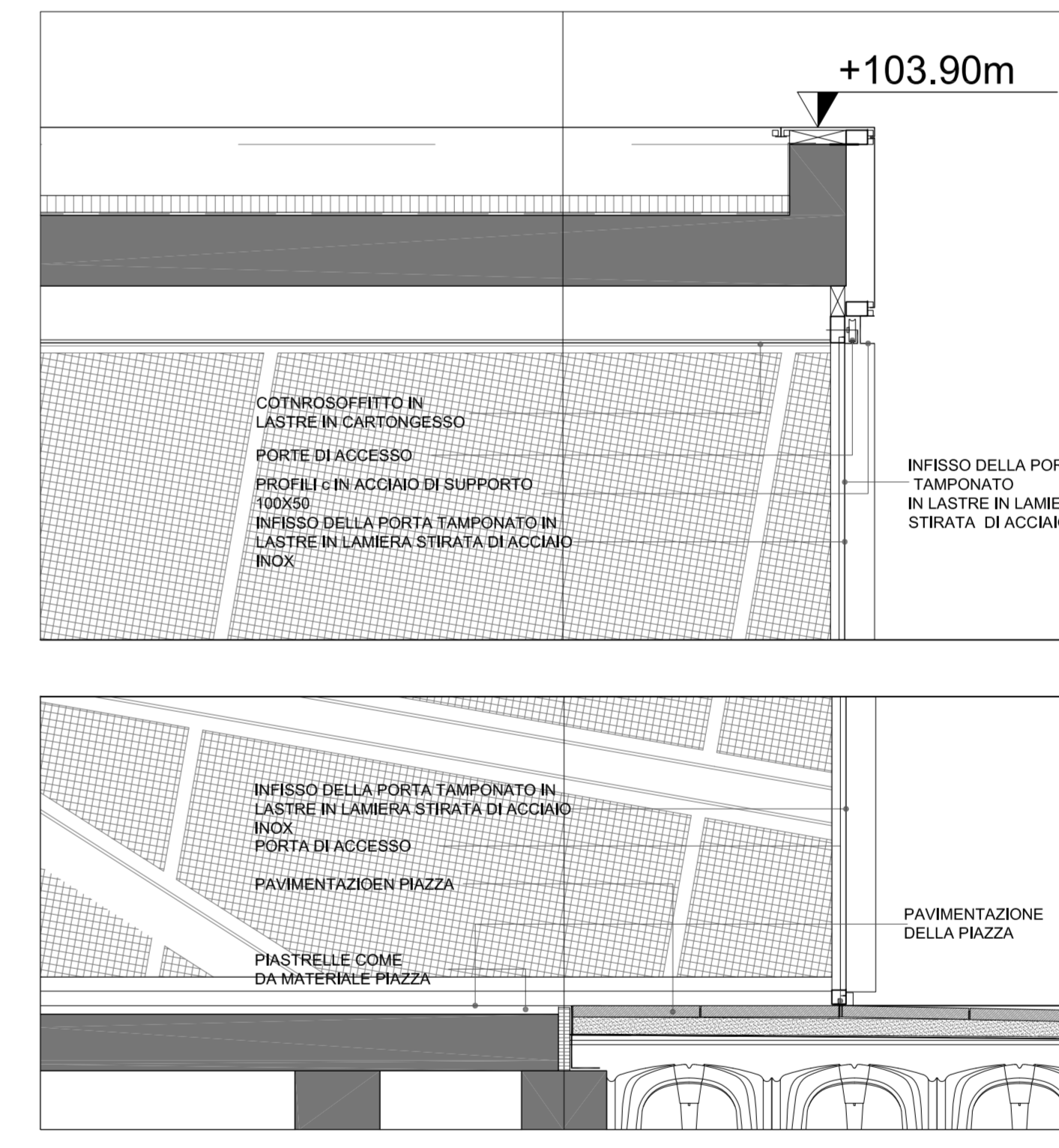
07 PROSPETTO 4 SCALA 1:50



08 DETTAGLIO DELLA COPERTURA SCALA 1:20



09 DETTAGLIO ALLA BASE SU PAVIMENTAZIONE PIAZZA SCALA 1:20



10 DETTAGLIO ALL'INGRESSO SCALA 1:20

Stretto di Messina
 Concessionaria per la progettazione, realizzazione e gestione del collegamento stabile tra la Sicilia e il Continente
 Organismo di diritto pubblico
 Legge n° 1150 del 17 dicembre 1971, modificata dal D.Lgs. n° 114 del 24 aprile 2003

EUROLINK
 Ponte sullo Stretto di Messina
 Progetto Definitivo

EUROLINK S.C.p.A.
 IMPREGILO S.p.A. (Mandatario)
 SOCIETA' ITALIANA PER CONDOTTE D'ACQUA S.p.A. (Mandatario)
 COOPERATIVA MURATORI E CEMENTISTI - C.M.C. di Ravenna Soc. Coop. a.r.l. (Mandatario)
 SACYR S.A.U. (Mandatario)
 ISHAWAJIMA - HARIMA HEAVY INDUSTRIES CO. Ltd. (Mandatario)
 A.C.I. S.C.P.A. - CONSORZIO STABILE (Mandatario)

EUROLINK S.C.p.A. Piazzale Cavour, 10 00197 Roma, Italia Tel. +39 06 498111 Fax +39 06 498112	EUROCONSULET S.p.A. Viale della Repubblica, 10 00197 Roma, Italia Tel. +39 06 498113 Fax +39 06 498114	STRETTO DI MESSINA Impresa di Direzione e Gestione del Ponte Tel. +39 0965 41111 Fax +39 0965 41112	STRETTO DI MESSINA Impresa di Direzione e Gestione del Ponte Tel. +39 0965 41113 Fax +39 0965 41114
---	--	---	---

COLLEGAMENTI CALABRIA
 CENTRO DIREZIONALE
 OPERE CIVILI EDILI
 SISTEMAZIONI ESTERNE E OPERE ACCESSORIE
 PIAZZA - PIANTE, SEZIONI, DETTAGLI DI FACCIATA CORPI SCALA

REV.	DATA	DESCRIZIONE	REDAZIONE	VERIFICATO	APPROVATO
F0	20-06-11	EMESIONE FINALE	SRL	SRL	SRL

NUMERO DEL FILE: C00026_F0.dwg