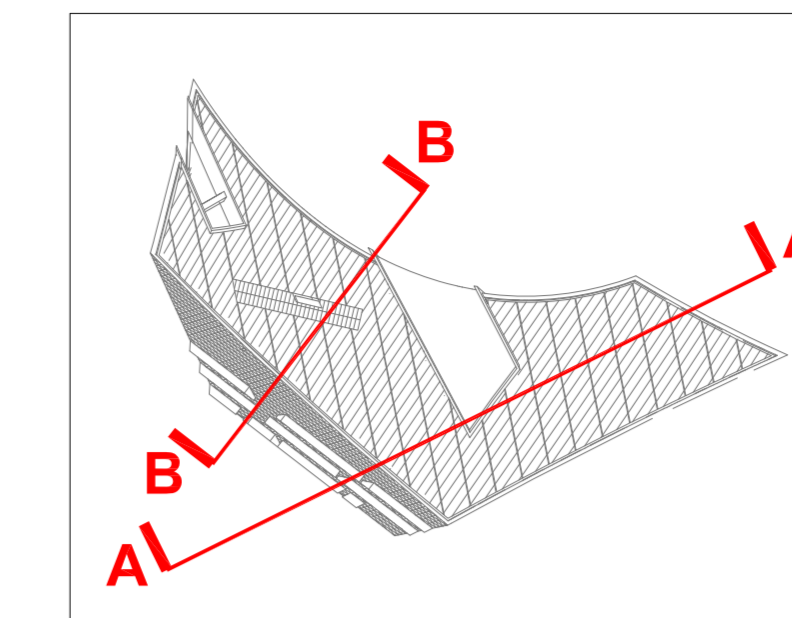
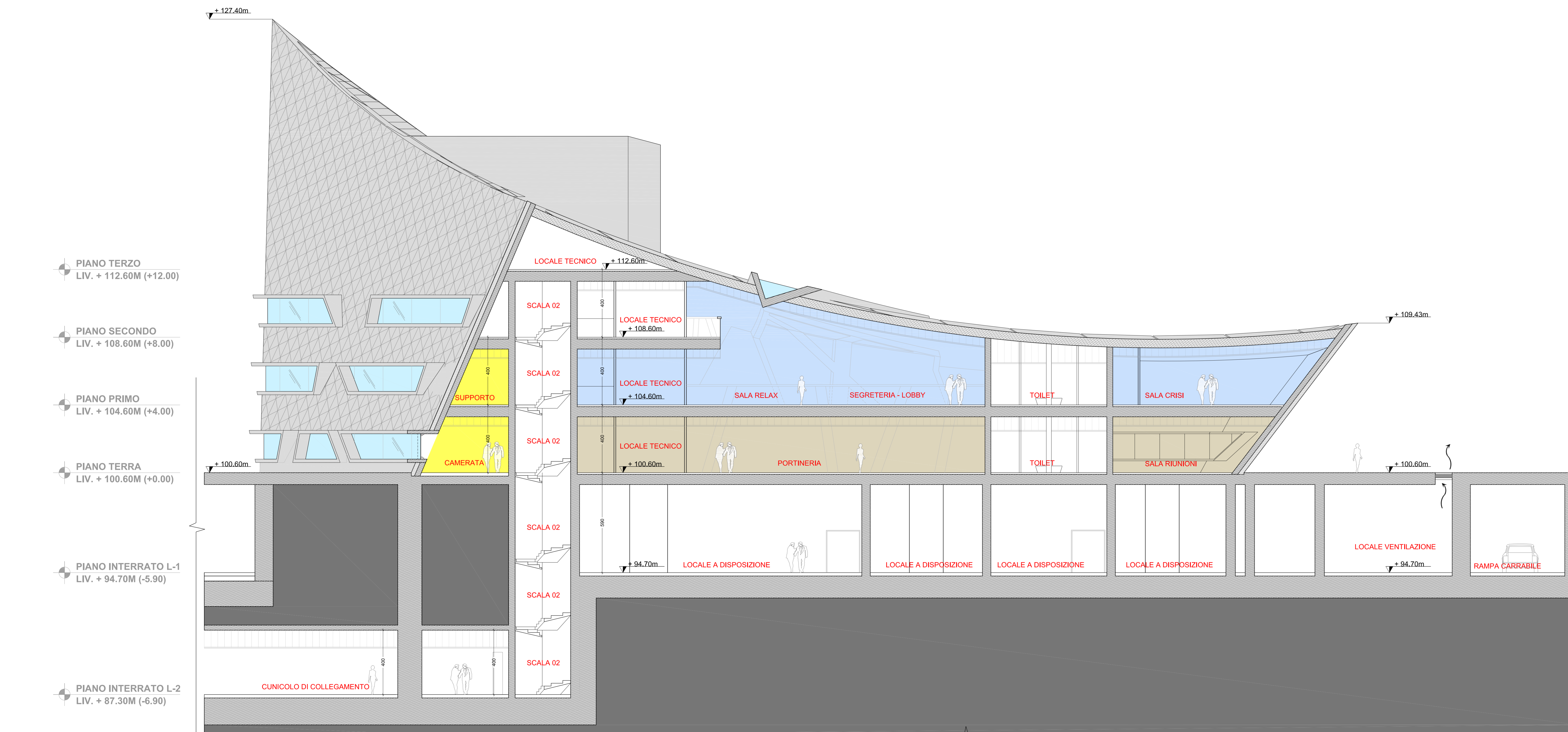


01 SEZIONE BB
SCALA 1:100



KEYPLAN



02 SEZIONE AA
SCALA 1:100



PONTE SULLO STRETTO DI MESSINA
PROGETTO DEFINITIVO

EUROLINK S.C.p.A.
IMPREGILO S.p.A. (Mandatario)
SOCIETA' ITALIANA PER CONDOTTE D'ACQUA S.p.A. (Mandatario)
COOPERATIVA MURATORI E CEMENTISTI - C.M.C. di Ravenna Soc. Coop. a.r.l. (Mandatario)
SACVIS S.A.U. (Mandatario)
ISHIKAWAJIMA - HARIMA HEAVY INDUSTRIES CO. Ltd. (Mandatario)
A.C.I. S.C.P.A. - CONSORZIO STABILE (Mandatario)

EUROLINK S.C.p.A. PIAZZA GARIBOLDI, 10 40138 BOLOGNA (BO) Tel. +39 051 261111 Fax +39 051 261112 www.eurolink.it	E. CONFERENTE GENERALE Project Manager Ing. P.P. Traversari C.F. 001111111	STRETTO DI MESSINA Direzione Generale e Staff Collaboratori Ing. G. Frattolungo	STRETTO DI MESSINA Amministratore Delegato Dott. P. Diacci
---	---	--	--

COLLEGAMENTI CALABRIA
CENTRO DIREZIONALE
OPERE CIVILI EDILI
FABBRICATI / EDIFICI
SEZIONI TRASVERSALI

REV.	DATA	DESCRIZIONE	REDAITTO	VERIFICATO	APPROVATO
F0	20-06-11	EMMISSIONE FINALE	SRL	SRL	SRL