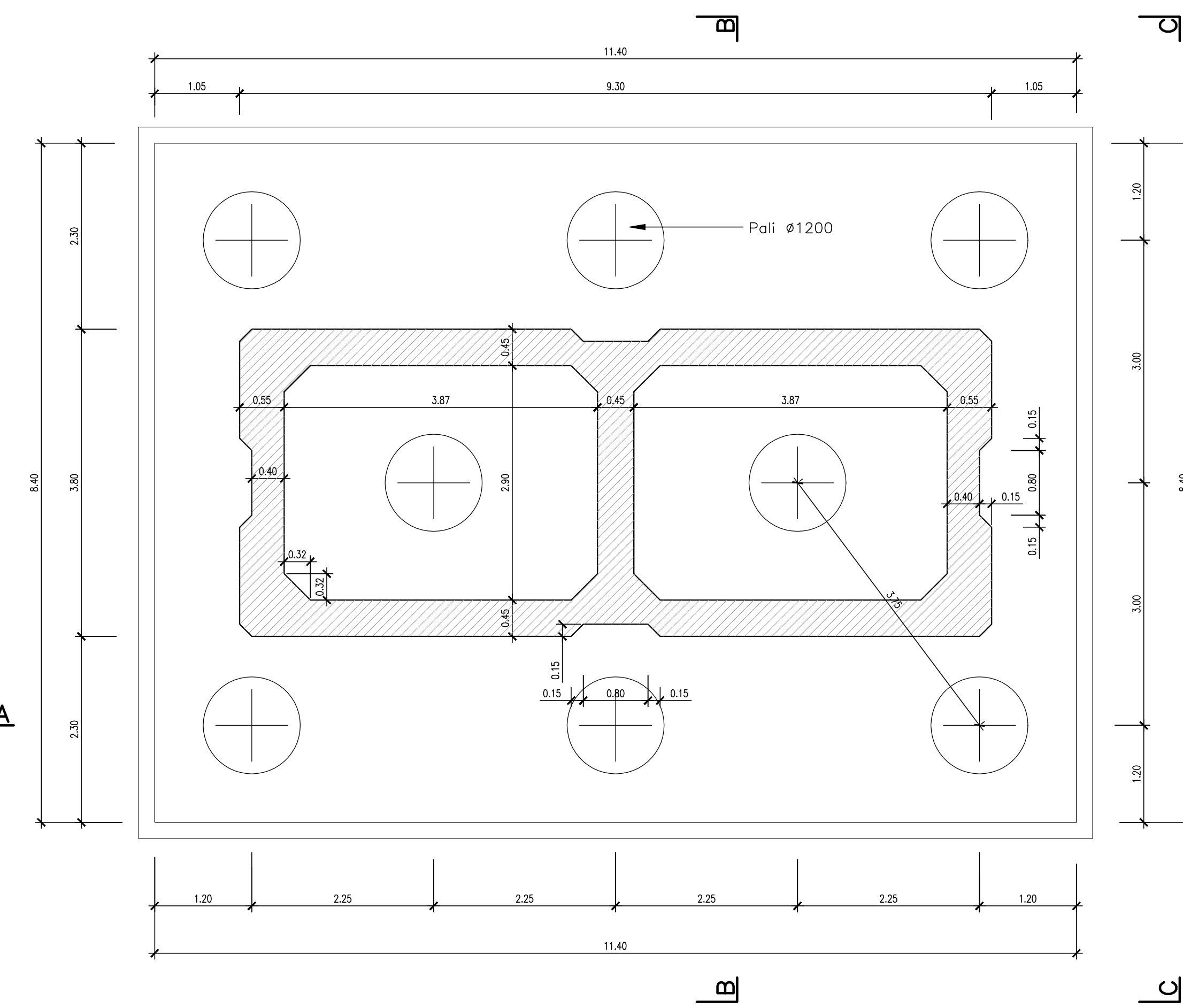


NOTA
Per i tratti in curva le corrette posizioni dei
baggioni sono specificate nelle apposite
planimetrie.

PIANTA FONDAZIONI A QUOTA SPICCATO
SCALA 1:50



PIANTA PULVINO
SCALA 1:50

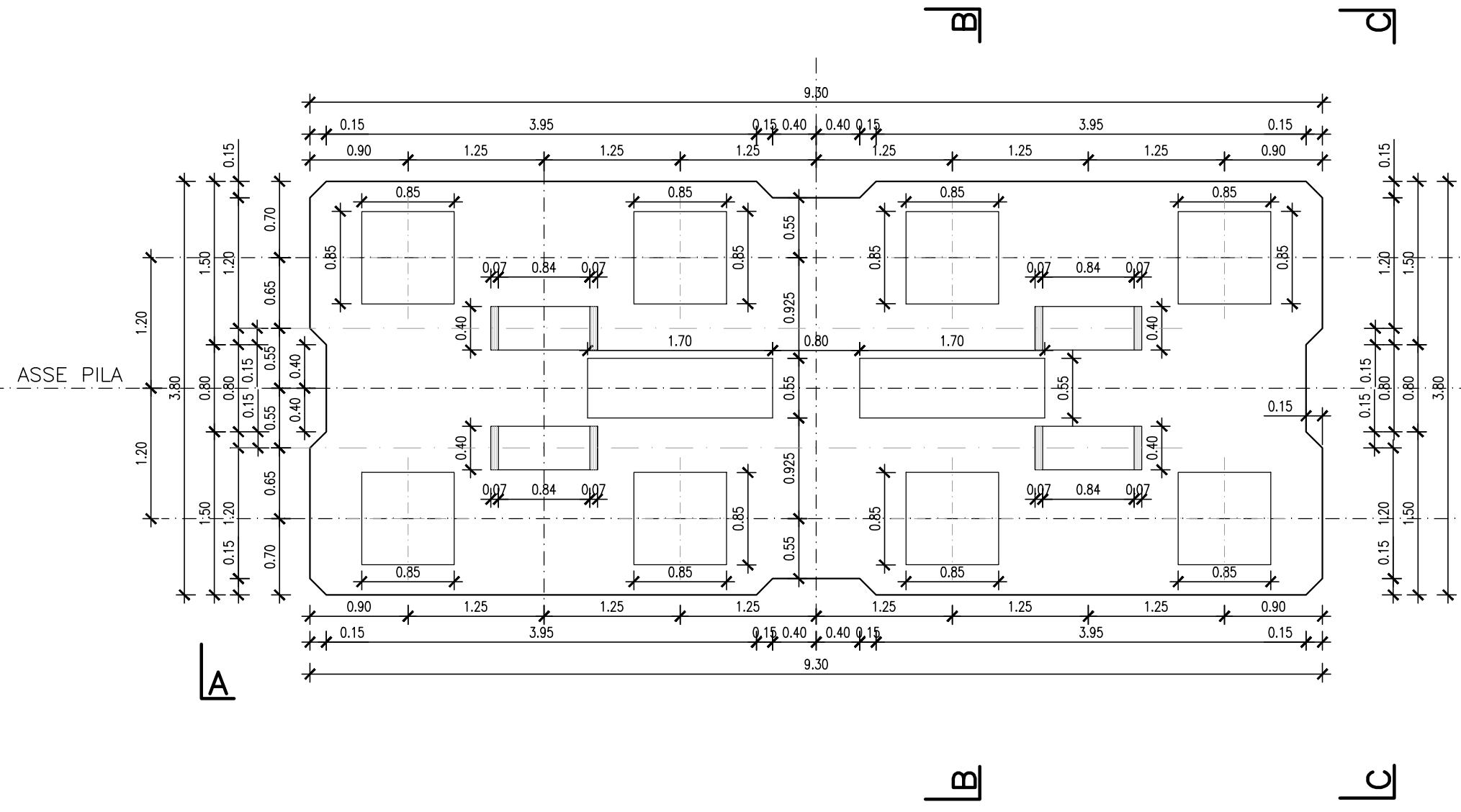


TABELLA VARIABILITA' PILE

Pila	Progr.	L	H (m)	PLINTO	D palo (mm)	N. pali	L. palo (m)	P.F.	Q.T.P.	Q.S.	Q.t.pali
P1	1+048.00	1.1	2.5	8.4x11.40x2.20	1200	8	26.00	+7.47	3.76	1.26	-0.94
P2	1+073.00	1.1	2.5	8.4x11.40x2.20	1200	8	26.00	+7.77	4.06	1.56	-0.64
P3	1+098.00	1.1	3	8.4x11.40x2.20	1200	8	26.00	+8.07	4.36	1.36	-0.84
P4	1+123.01	1.1	3.5	8.4x11.40x2.20	1200	8	26.00	+8.37	4.66	1.16	-1.04
P5	1+148.02	1.1	4	8.4x11.40x2.20	1200	8	26.00	+8.67	4.97	0.97	-1.23
P6	1+173.05	1.1	4	8.4x11.40x2.20	1200	8	34.00	+8.97	5.27	1.27	-0.93
P7	1+198.09	1.1	4.5	8.4x11.40x2.20	1200	8	34.00	+9.27	5.57	1.07	-1.13
P8	1+223.13	1.1	4.5	8.4x11.40x2.20	1200	8	34.00	+9.57	5.86	1.36	-0.84
P9	1+248.18	1.1	4.5	8.4x11.40x2.20	1200	8	34.00	+9.87	6.16	1.66	-0.54
P10	1+273.23	1.1	5	8.4x11.40x2.20	1200	8	34.00	+10.17	6.47	1.47	-0.73
P11	1+298.28	1.1	5	8.4x11.40x2.20	1200	8	34.00	+10.47	6.77	1.77	-0.43
P12	1+323.32	1.1	4.5	8.4x11.40x2.20	1200	8	34.00	+10.77	7.07	2.57	0.37
P13	1+348.37	1.1	5.5	8.4x11.40x2.20	1200	8	35.00	+11.06	7.35	1.85	-0.35
P14	1+373.42	1.1	5.5	8.4x11.40x2.20	1200	8	35.00	+11.28	7.58	2.08	-0.12
P15	1+398.47	1.1	6	8.4x11.40x2.20	1200	8	35.00	+11.44	7.74	1.74	-0.46
P16	1+423.52	1.1	5	8.4x11.40x2.20	1200	8	35.00	+11.54	7.84	2.84	0.64
P17	1+448.56	1.1	5	8.4x11.40x2.20	1200	8	35.00	+11.58	7.88	2.88	0.68
P18	1+473.60	1.1	4	8.4x11.40x2.20	1200	8	36.00	+11.58	7.88	3.88	1.68
P19	1+498.64	1.1	4	8.4x11.40x2.20	1200	8	36.00	+11.58	7.88	3.88	1.68
P20	1+523.68	1.1	4	8.4x11.40x2.20	1200	8	36.00	+11.58	7.88	3.88	1.68
P21	1+548.72	1.1	4	8.4x11.40x2.20	1200	8	36.00	+11.58	7.88	3.88	1.68
P22	1+573.76	1.1	4	8.4x11.40x2.20	1200	8	36.00	+11.58	7.88	3.88	1.68
P23	1+598.80	1.1	4	8.4x11.40x2.20	1200	8	36.00	+11.58	7.88	3.88	1.68
P24	1+623.84	1.1	4	8.4x11.40x2.20	1200	8	36.00	+11.58	7.88	3.88	1.68
P25	1+648.88	1.1	4	8.4x11.40x2.20	1200	8	36.00	+11.58	7.88	3.88	1.68
P26	1+673.92	1.1	4	8.4x11.40x2.20	1200	8	36.00	+11.58	7.88	3.88	1.68
P27	1+698.96	1.1	4	8.4x11.40x2.20	1200	8	36.00	+11.58	7.88	3.88	1.68
P28	1+723.00	1.1	5	8.4x11.40x2.20	1200	8	35.00	+11.22	7.52	2.52	0.32
P29	1+748.04	1.1	5	8.4x11.40x2.20	1200	8	35.00	+11.01	7.31	2.31	0.11
P30	1+773.08	1.1	5	8.4x11.40x2.20	1200	8	35.00	+10.78	7.08	2.08	-0.12

NOTA
PER LA TABELLA MATERIALI SI RIMANDA ALL'ELABORATO: IA1Y-00-E-ZZ-0X-VI2100-001

COMMITTENTE:
RFI
RETE FERROVIARIA ITALIANA
GRUPPO FERROVIE DELLO STATO
DIREZIONE INVESTIMENTI - S.O. PROGETTO ADRIATICA

DIREZIONE LAVORI:
ITALFERR
GRUPPO FERROVIE DELLO STATO

U.O. : AREA OPERATIVA CENTRO SUD
PM Nodi di Roma e Falconara, Orte - Falconara e Bologna - Falconara

PROGETTO ESECUTIVO

LINEA FERROVIARIA: ADRIATICA
INTERVENTO: VARIANTE DI FALCONARA

VI - VIADOTTI E PONTI
VI21 - Viadotto Esino - Da prog.1+023 a prog. 2+330,71
Pila tipo: carpenteria fondazione e elevazione

APPALTATORE: **RICCIARDELLO COSTRUZIONI S.p.A.**
IL PROGETTISTA: **TECH PROJECT** ingegneria integrata 8
SCALA: 1:50
IL DIRETTORE TECNICO: Ing. Fabio Igarita

COMMESSA	LOTTO	FASE	ENTE	TIPO DOC.	OPERA/DISCIPLINA	PROGR.	REV.
IA1Y	00	E	ZZ	BB	VI2100	002	C

PROGETTAZIONE	Rev.	Descrizione	Redatto	Data	Verificato	Data	Approvato	Data	IL PROGETTISTA
A	1	Prima emissione	V. Venier	29/11/2016	F. Goria	29/11/2016	A. Nasci	30/11/2016	Ing. Giancarlo Tanzi
B	1	Rev. autorizzata del 13.03.2017	V. Venier	11/04/2017	A. Nasci	11/04/2017	G. Tanzi	12/04/2017	
C	1	Rev. Invitare 20/05/2017	V. Venier	06/07/2017	A. Nasci	06/07/2017	G. Tanzi	07/07/2017	