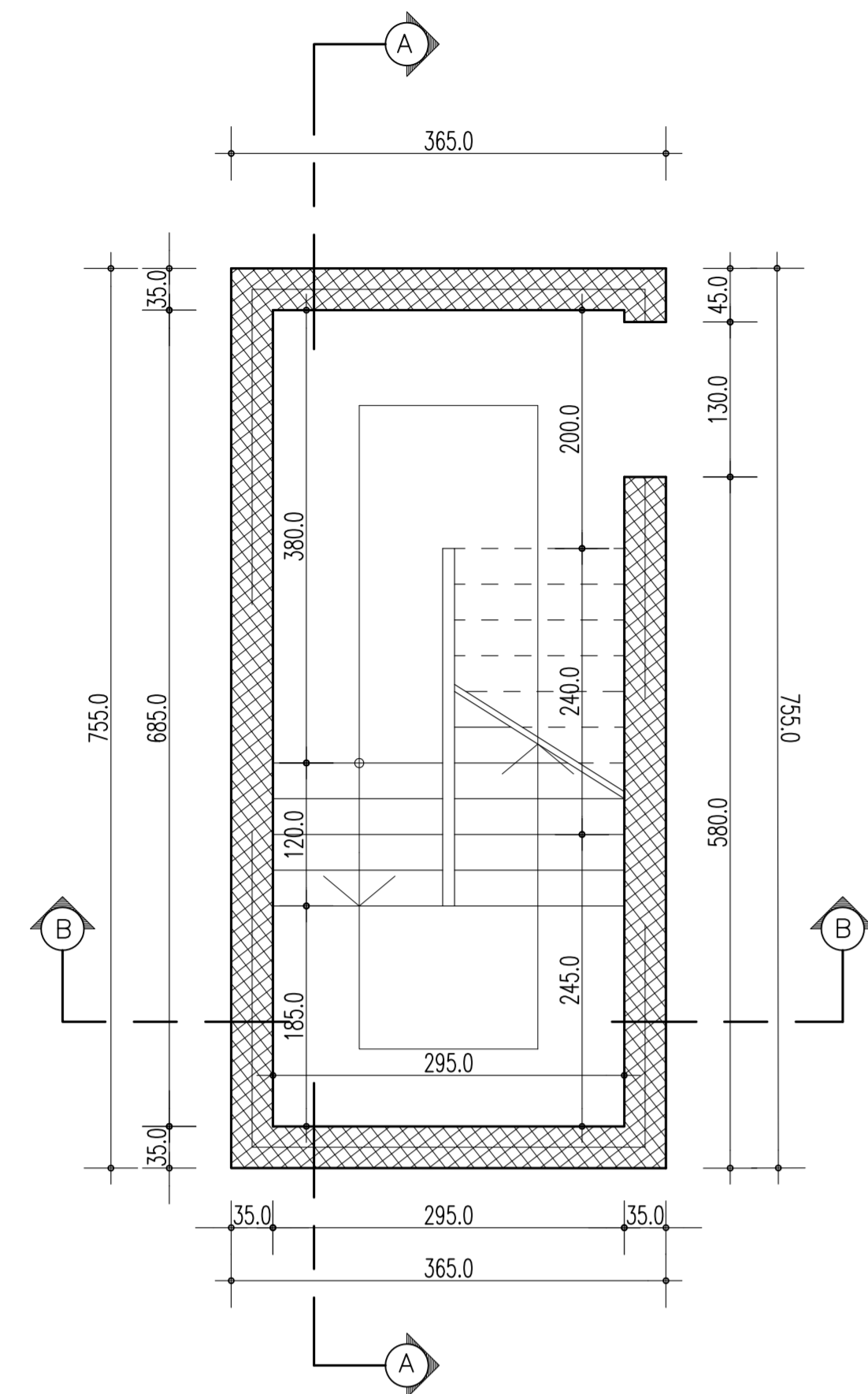
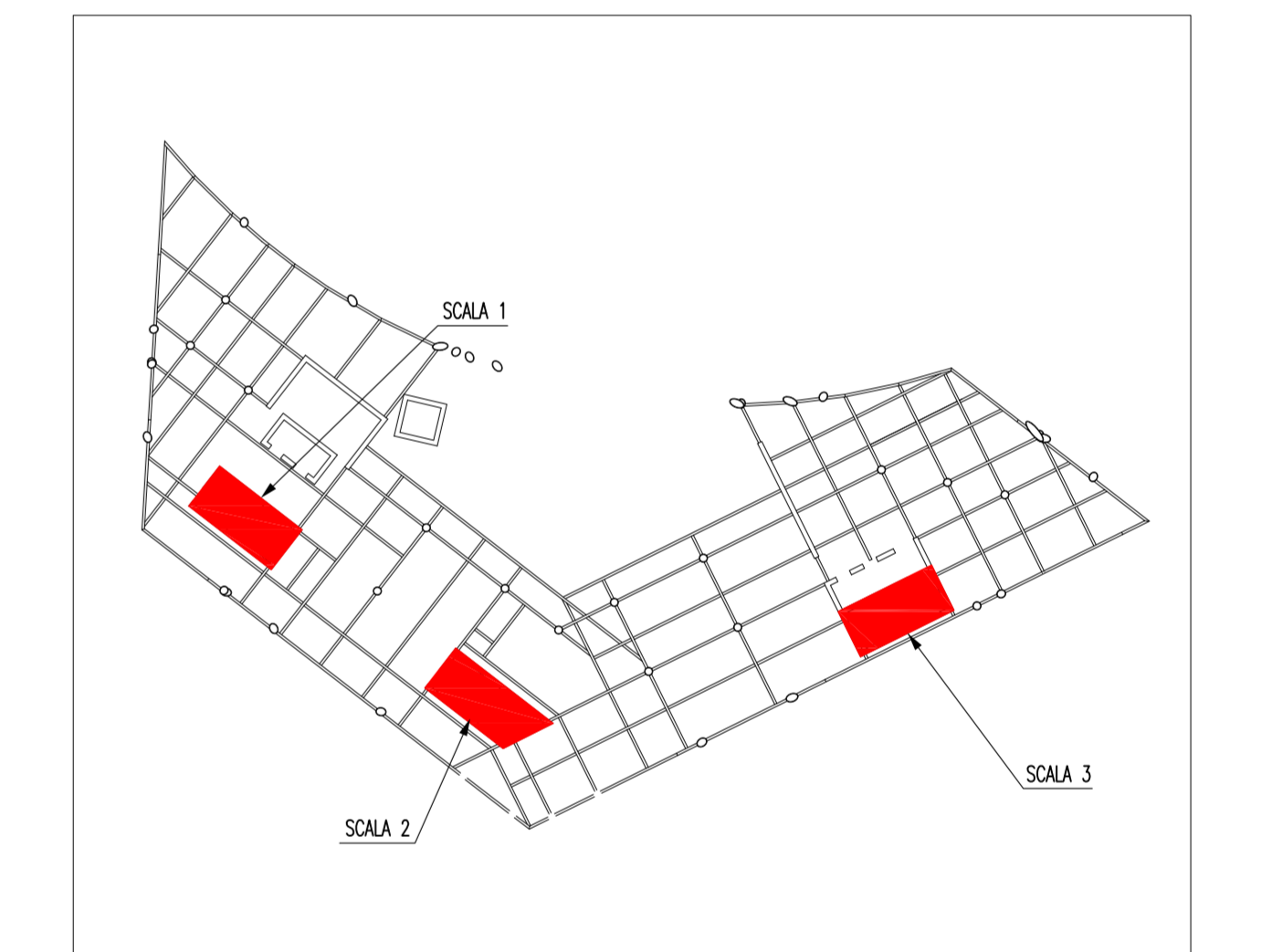


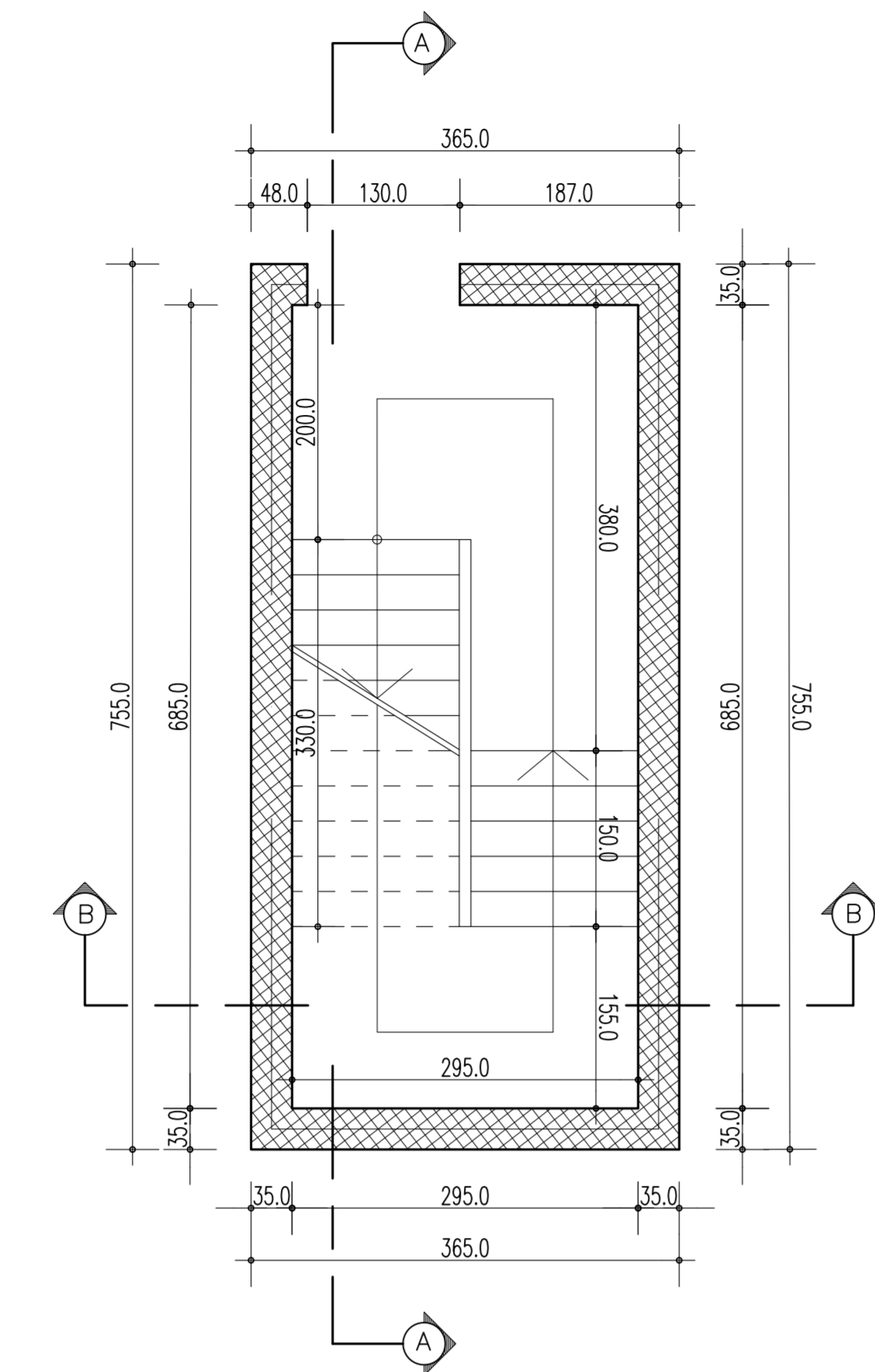
NOTE GENERALI



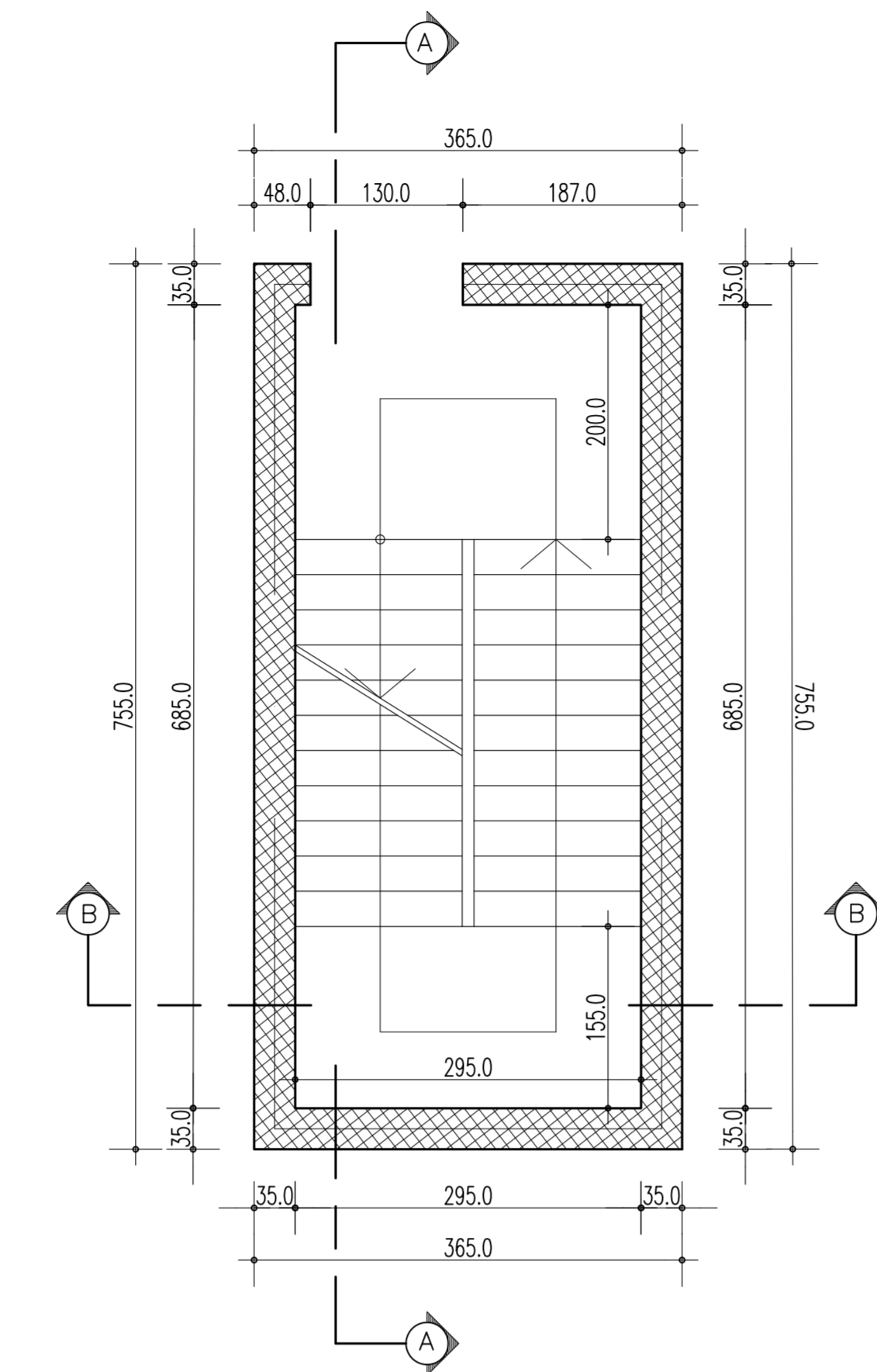
TABELLA MATERIALI	
Specifiche tecniche secondo D.M. 14/01/08 e UNI EN ISO 4063: 2001	
Legenda misure :	
Diametro piegature d_p: # Barro <math>< 20 </math> $d_p = 4\phi$ # Barro #20 - #26 $d_p = 7\phi$	
CALCESTRUZZO CALCESTRUZZO MAGRO $R_{ck} \geq 15 \text{ N/mm}^2$ CALCESTRUZZO PER STRUTTURE IN FONDAZIONE E ELEVAZIONE Classe 30/37 $f_{ck} = 30 \text{ N/mm}^2$	
ACCIAIO PER CEMENTO ARMATO ACCIAIO per C.A. B450C ACCIAIO per strutture metalliche serie UNI EN 10025 S355 $F_{yk} = 355 \text{ N/mm}^2$	
COPRIFERRI : SOLETTA 3 cm STRUTTURE IN C.A. 3 cm	
NOTE GENERALI Misure e dimensioni in cm Quote altimetriche in m	



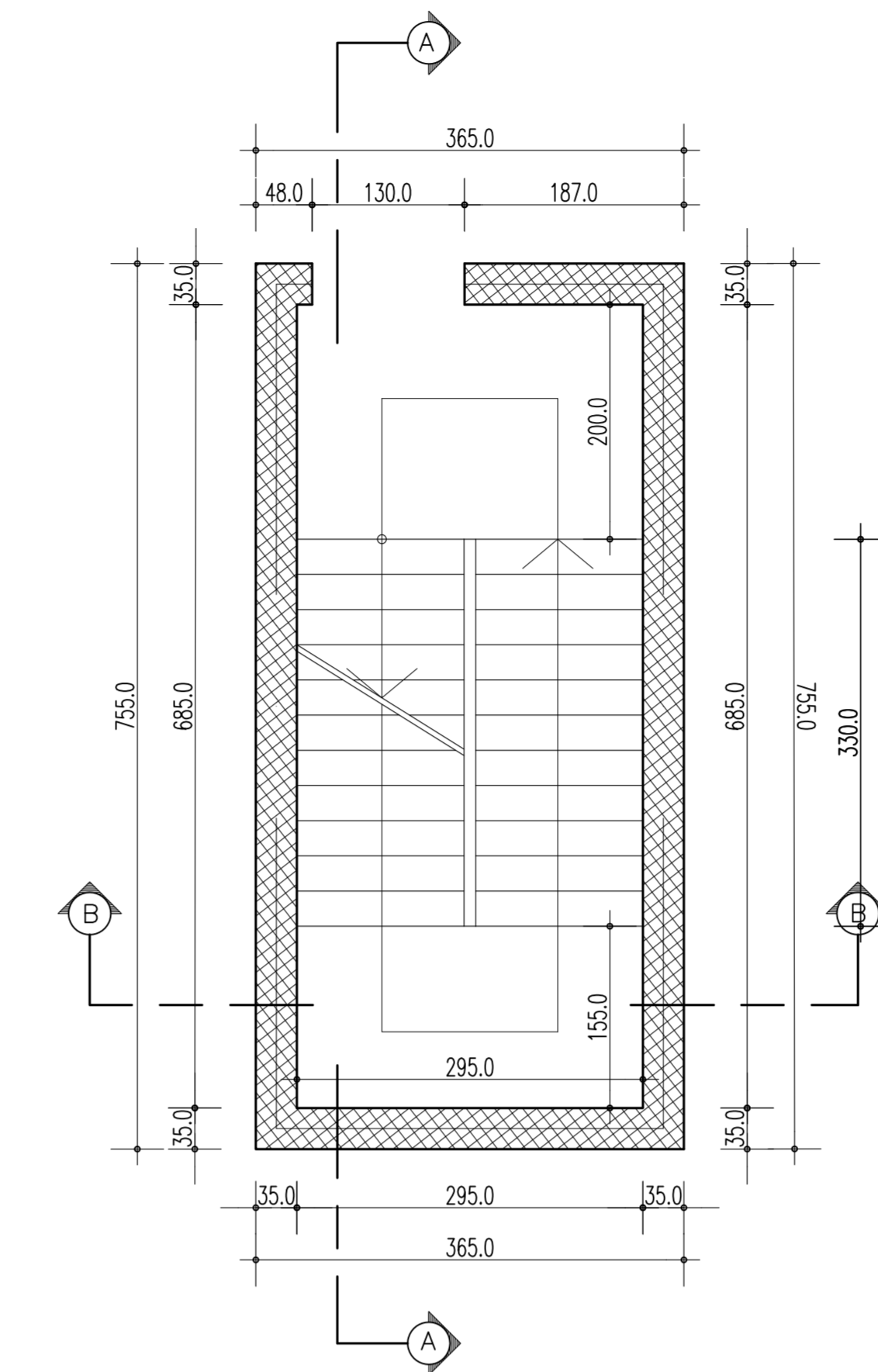
PANTA SCALA 1 QUOTA +94,50 S.L.M.



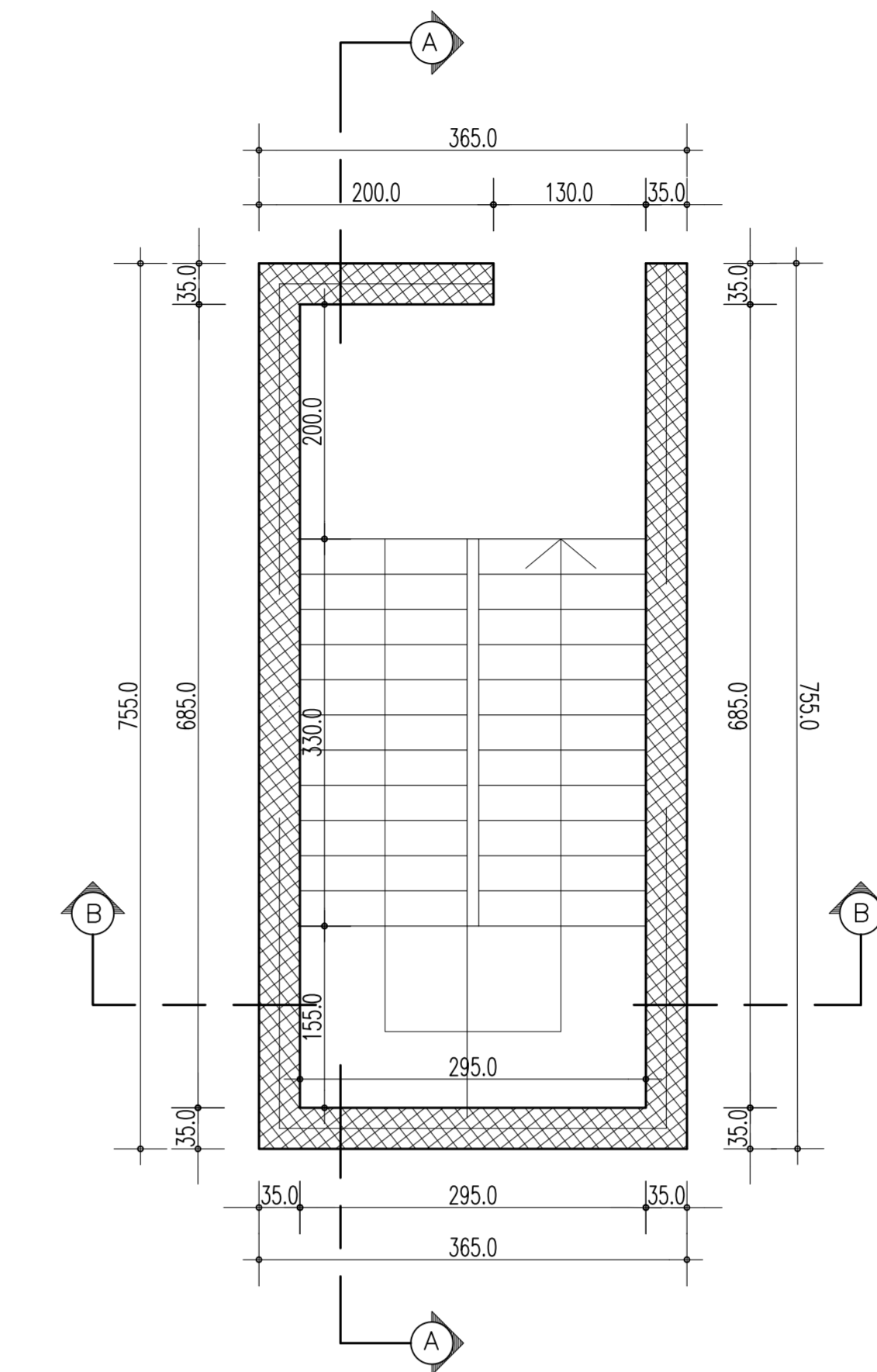
PANTA SCALA 1 QUOTA +100,50 S.L.M.



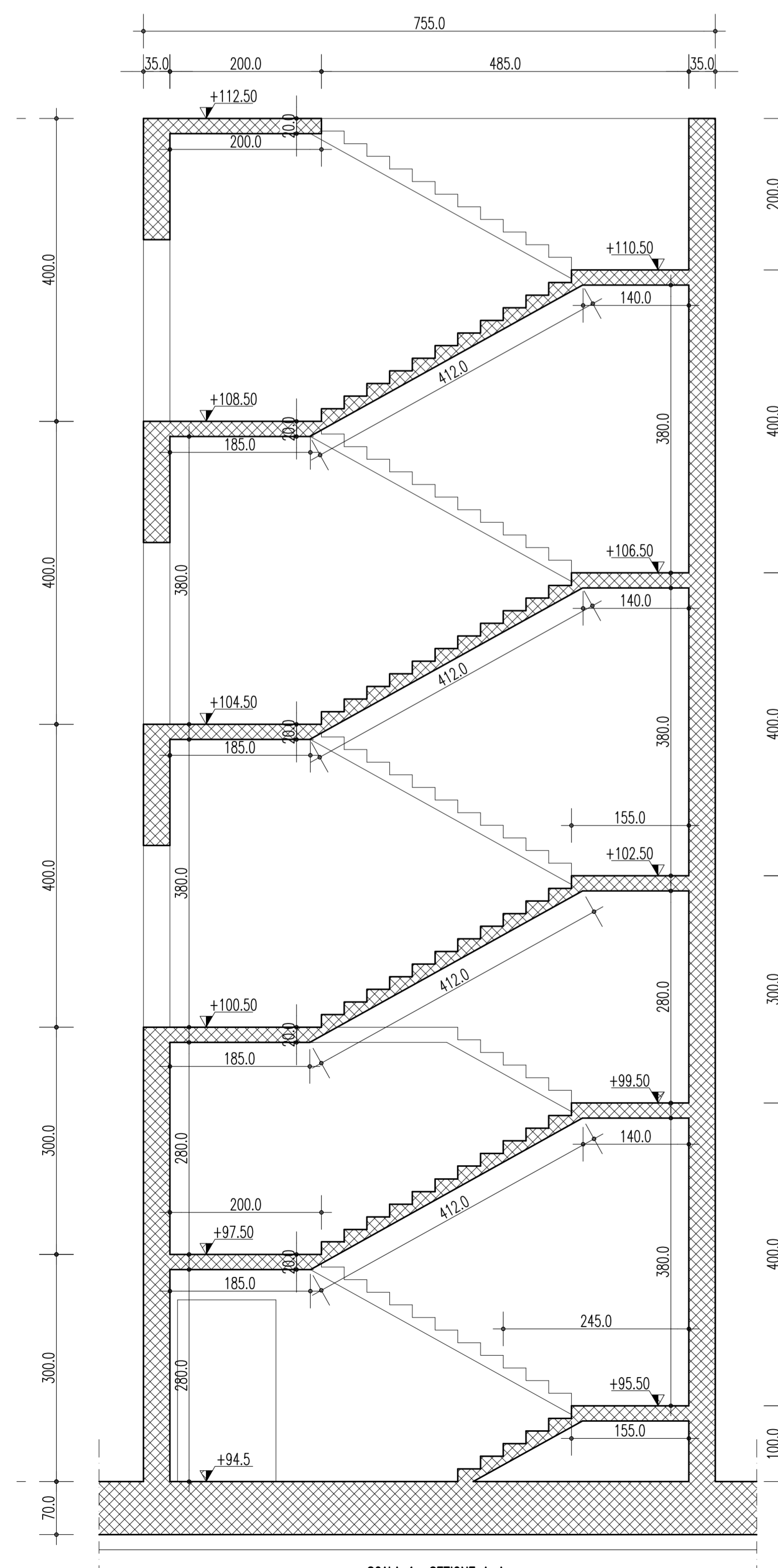
PANTA SCALA 1 QUOTA +104,50 S.L.M.



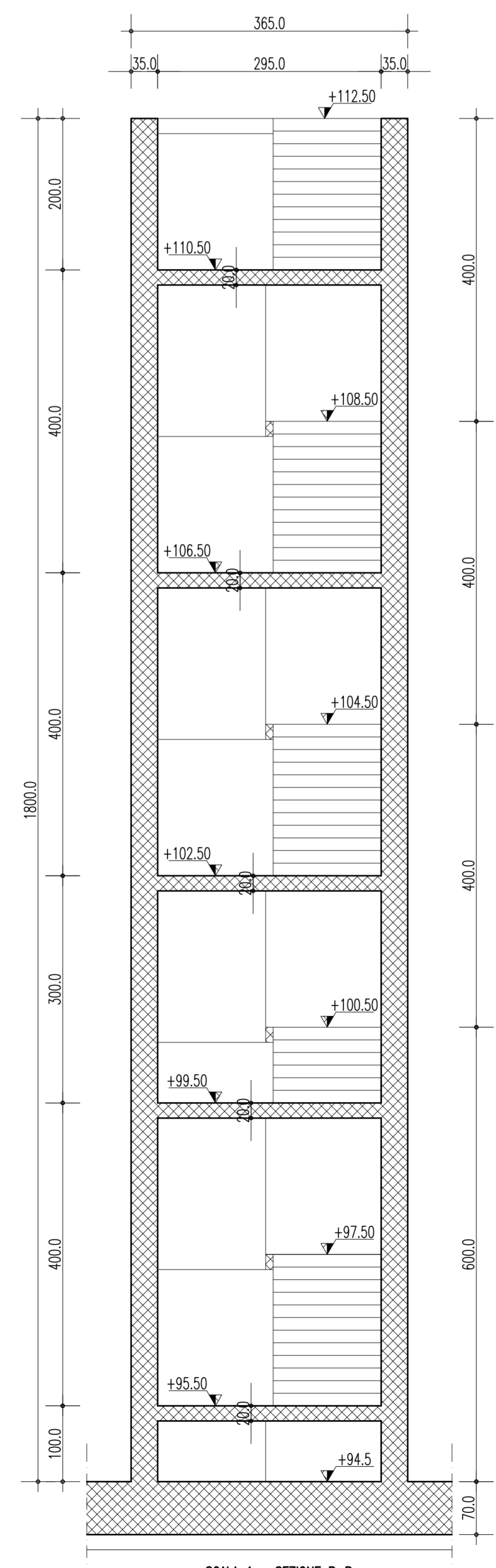
PANTA SCALA 1 QUOTA +104,50 S.L.M.



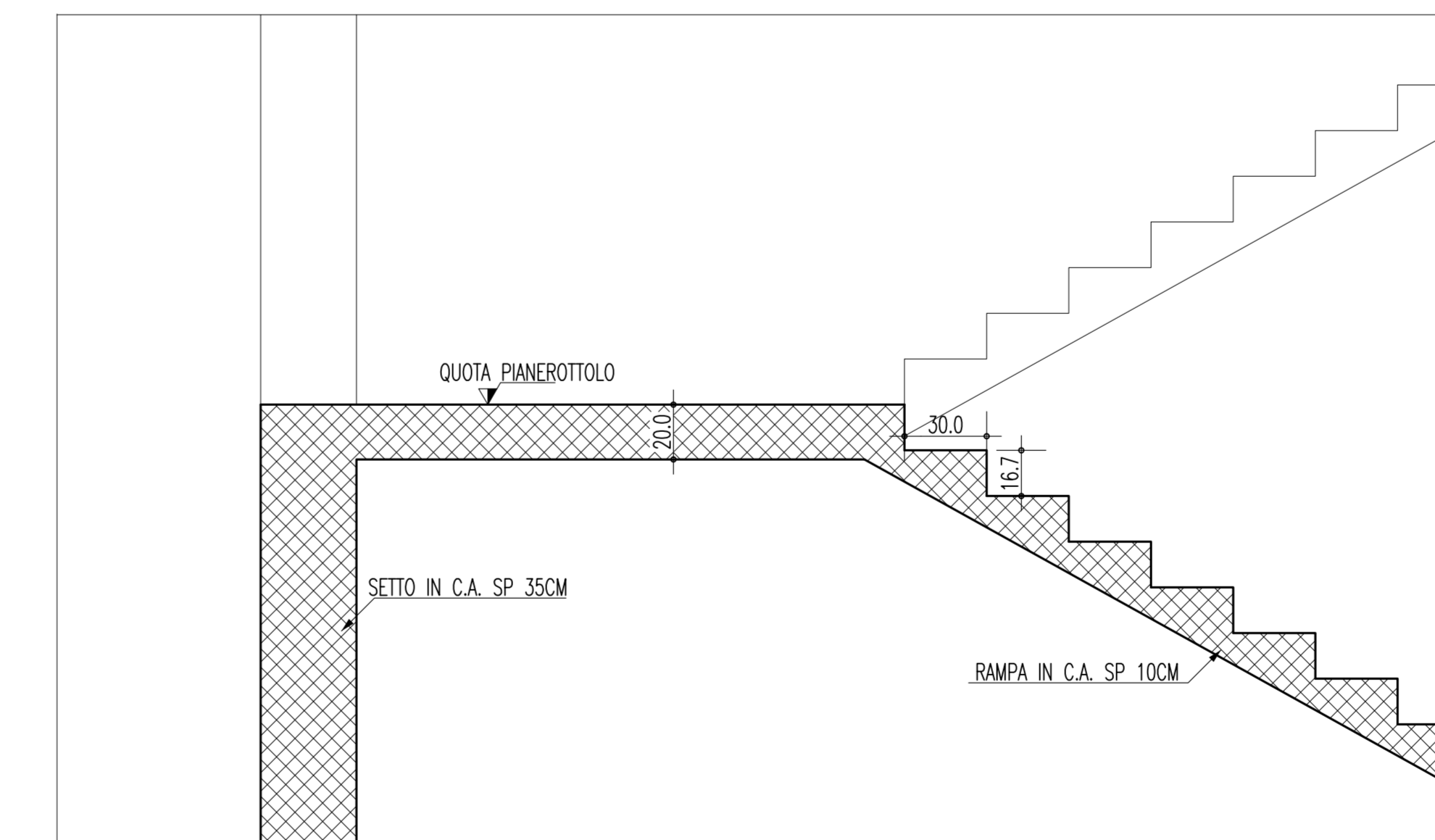
PANTA SCALA 1 QUOTA +112,50 S.L.M.



SCALA 1 SEZIONE A-A



SCALA 1 SEZIONE B-B



PARTICOLARE COSTRUTTIVO SCALA 1:20

Stretto di Messina
 Concessionario per la progettazione, realizzazione e gestione del collegamento stabile tra la Sicilia e il Continente
 Opere di diritto pubblico
 Legge n° 1108 del 17 dicembre 1971, modificata dal D.Lgs. n° 114 del 24 aprile 2000

PONTE SULLO STRETTO DI MESSINA
 PROGETTO DEFINITIVO

EUROLINK S.C.p.A.
 IMPREGILO S.p.A. (Mandatante)
 SOCIETA' ITALIANA PER CONDOTTE D'ACQUA S.p.A. (Mandatante)
 COOPERATIVA MURATORI E CEMENTISTI - C.M.C. di Ravenna Soc. Coop. a.r.l. (Mandatante)
 SACOR S.A.S. (Mandatante)
 ISHIKAWAJIMA - HARIMA HEAVY INDUSTRIES CO. Ltd. (Mandatante)
 A.C.I. S.C.P.A. - CONSORZIO STABILE (Mandatante)

IL PROGETTISTA Dott. Ing. F. Colla Ordine Ingegneri Milano n° 20320 SINA	IL CONTRATTORE GENERALE Project Manager (Ing. P.P. Marcheselli)	STRETTO DI MESSINA Direttore Generale e RUP Valutazione (Ing. G. Fommenghi)	STRETTO DI MESSINA Amministratore Delegato (Dott. P. Ciucci)
--	---	--	--

COLLEGAMENTI VERSANTE CALABRIA CD0081_F0
 CENTRO DIREZIONALE
 OPERE CIVILI EDILI
 FABBRICATI/EDIFICI
 PARTICOLARI TIPOLOGICI STRUTTURALI - TAV. 1/6

REV.	DATA	DESCRIZIONE	REDATTO	VERIFICATO	APPROVATO
1	20/05/2011	EMISSIONE FINALE	A. CONTAROLI	G. SCUTO	F. COLLA