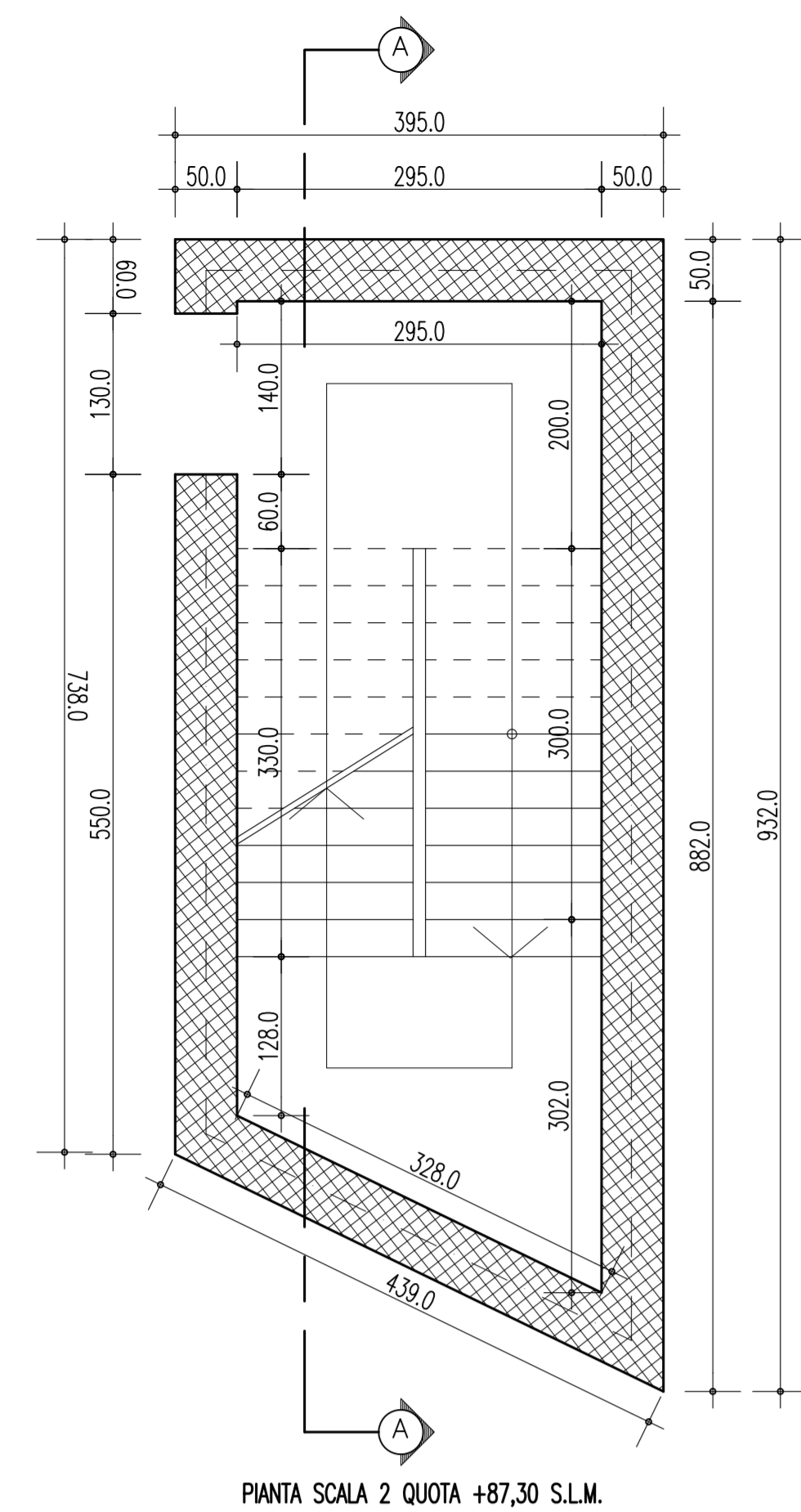
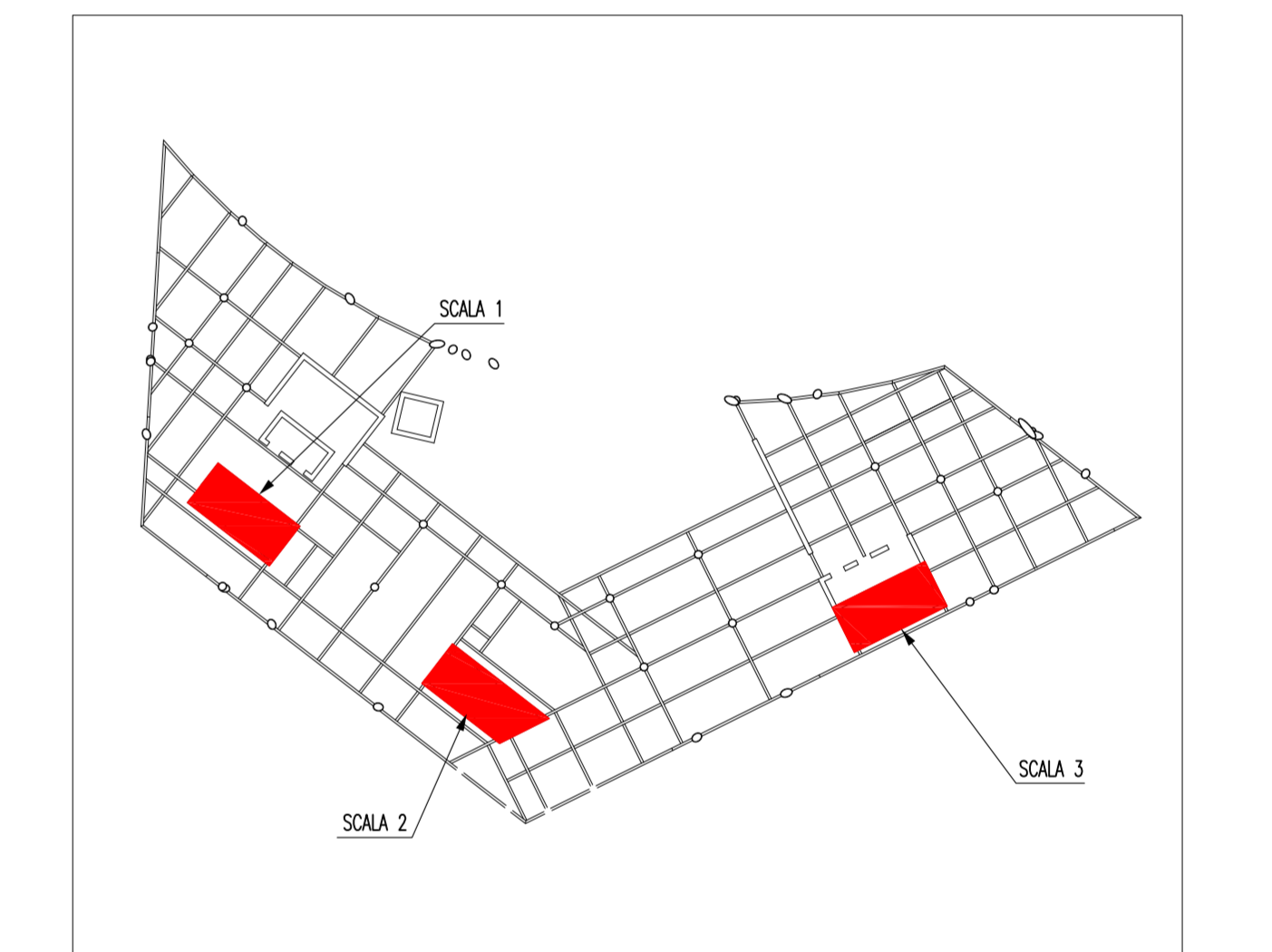


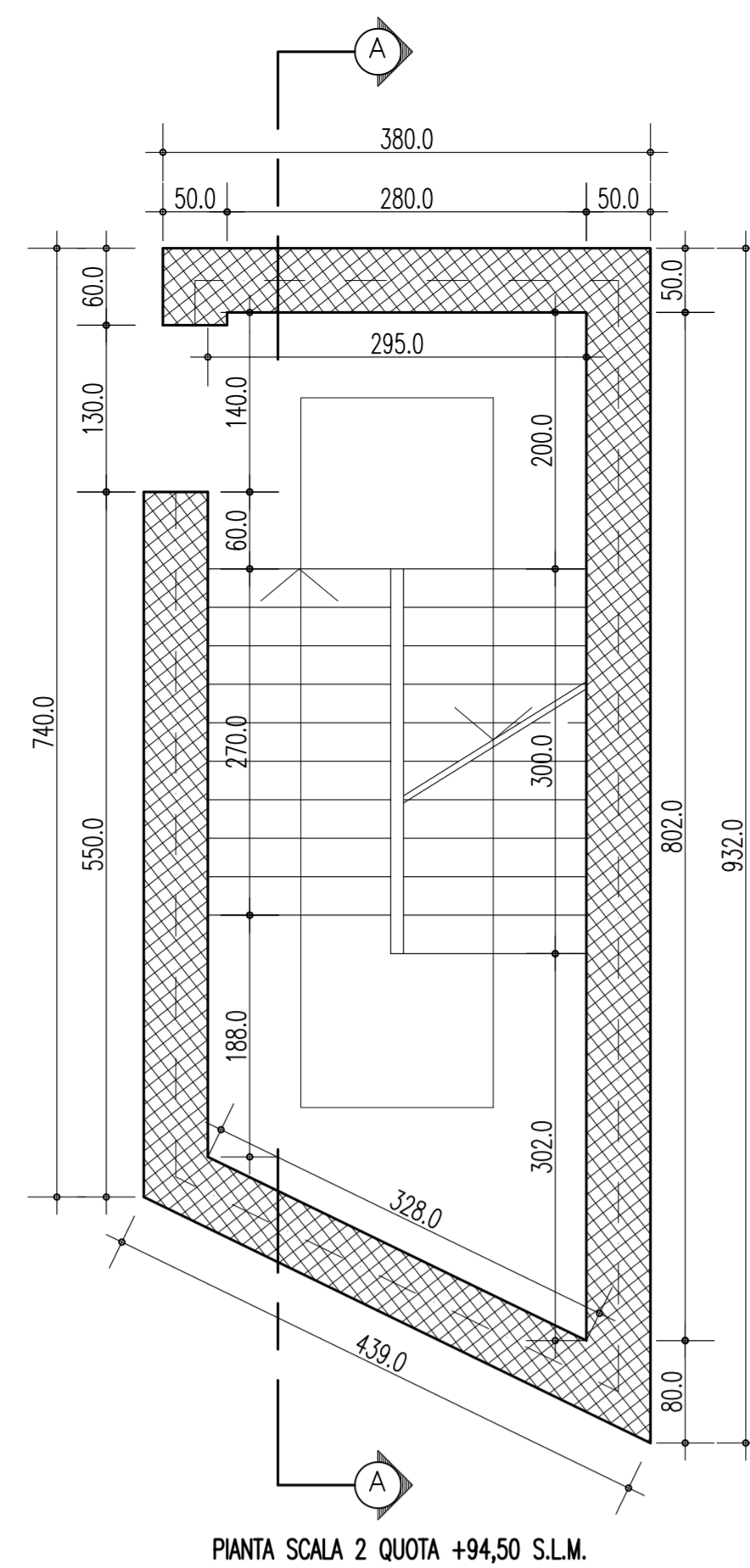
NOTE GENERALI



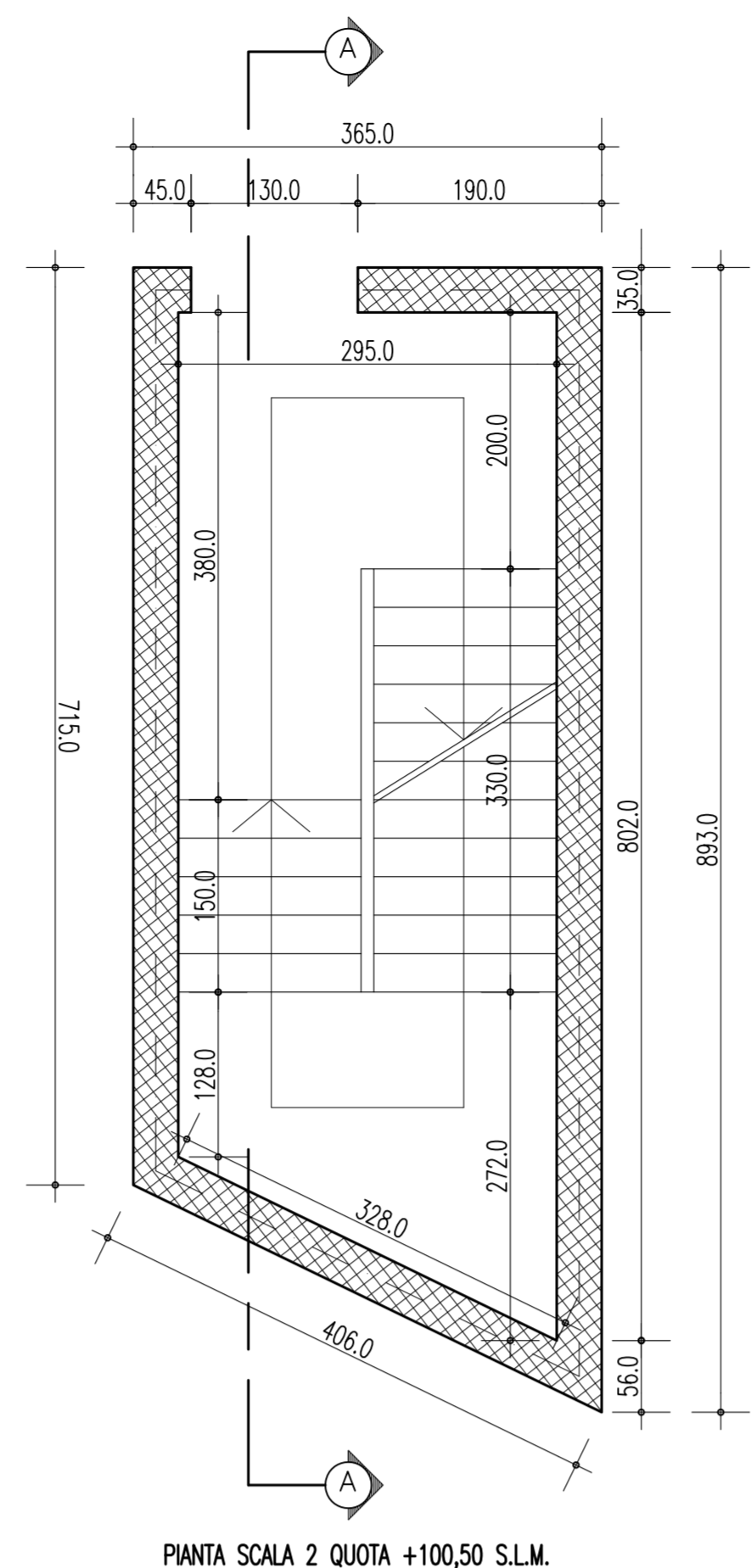
TABELLA MATERIALI	
Specifiche tecniche secondo D.M. 14/01/08 e UNI EN ISO 4063: 2001	
Legenda misure :	
	$R \geq d_s / 2$
Diametro piegature $d_s$ :	
Ø Barro <20	$d_s = 4\phi$
Ø Barro #20 - #26	$d_s = 7\phi$
CALCESTRUZZO	
CALCESTRUZZO MAGRO	Rck >= 15 N/mm <sup>2</sup>
CALCESTRUZZO PER STRUTTURE IN FONDAZIONE E ELEVAZIONE	Classe 30/37 fck = 30 N/mm <sup>2</sup>
ACCIAIO PER CEMENTO ARMATO	
ACCIAIO per C.A.	B450C
ACCIAIO per strutture metalliche serie UNI EN 10025	S355 Fyk = 355 N/mm <sup>2</sup>
COPRIFERRI :	
SOLETTA	3 cm
STRUTTURE IN C.A.	3 cm
NOTE GENERALI	
Misure e dimensioni in cm	
Quote altimetriche in m	



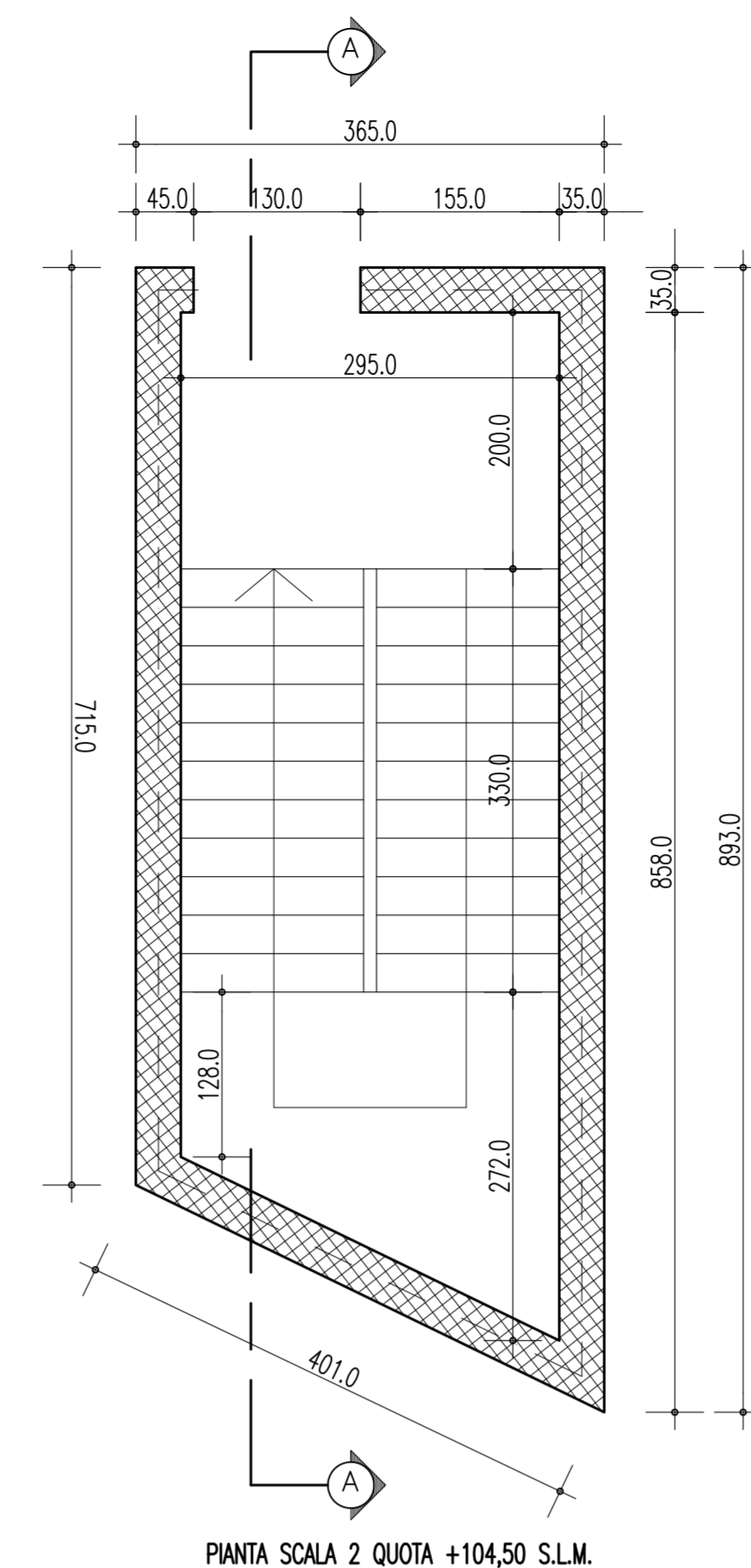
PIANTA SCALA 2 QUOTA +87,30 S.L.M.



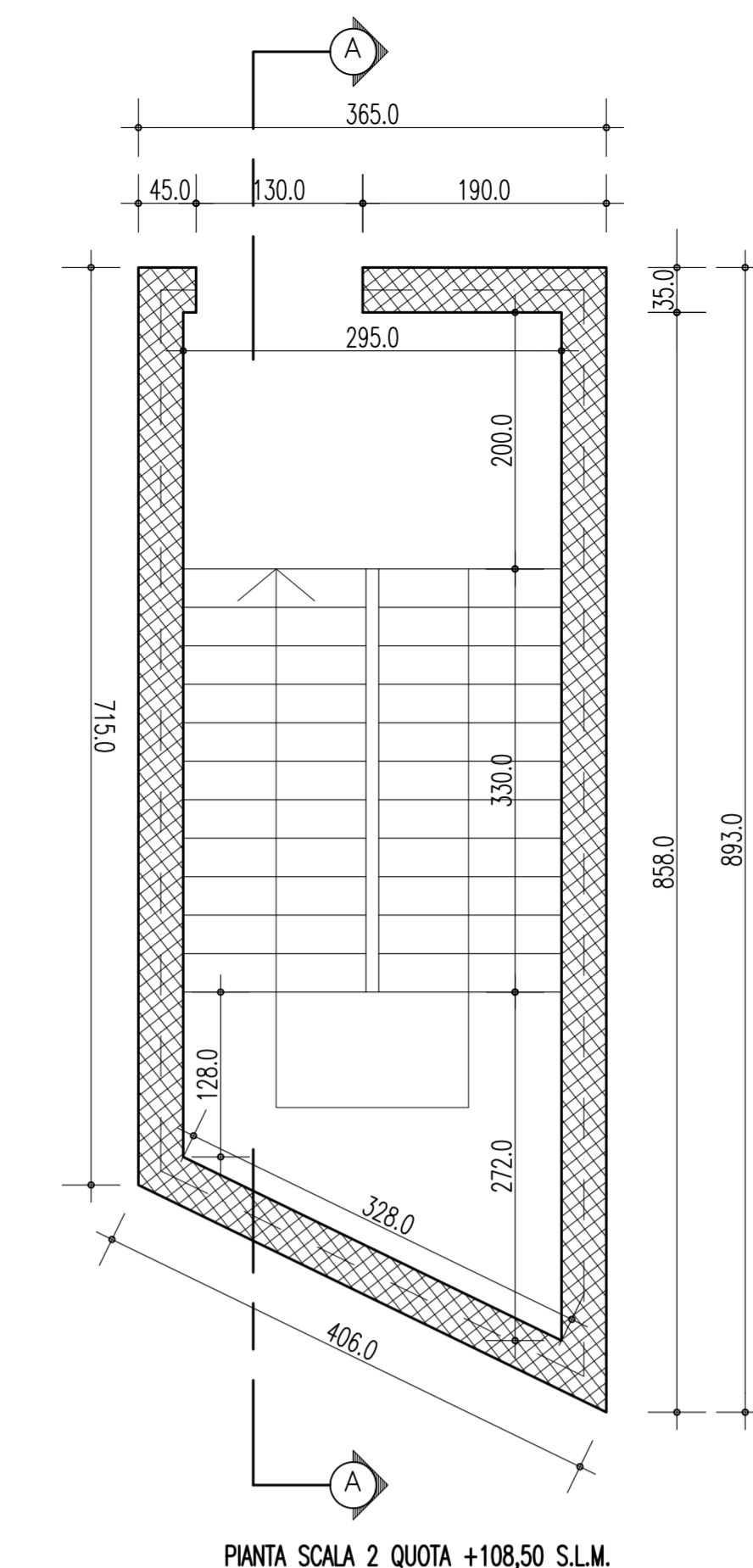
PIANTA SCALA 2 QUOTA +94,50 S.L.M.



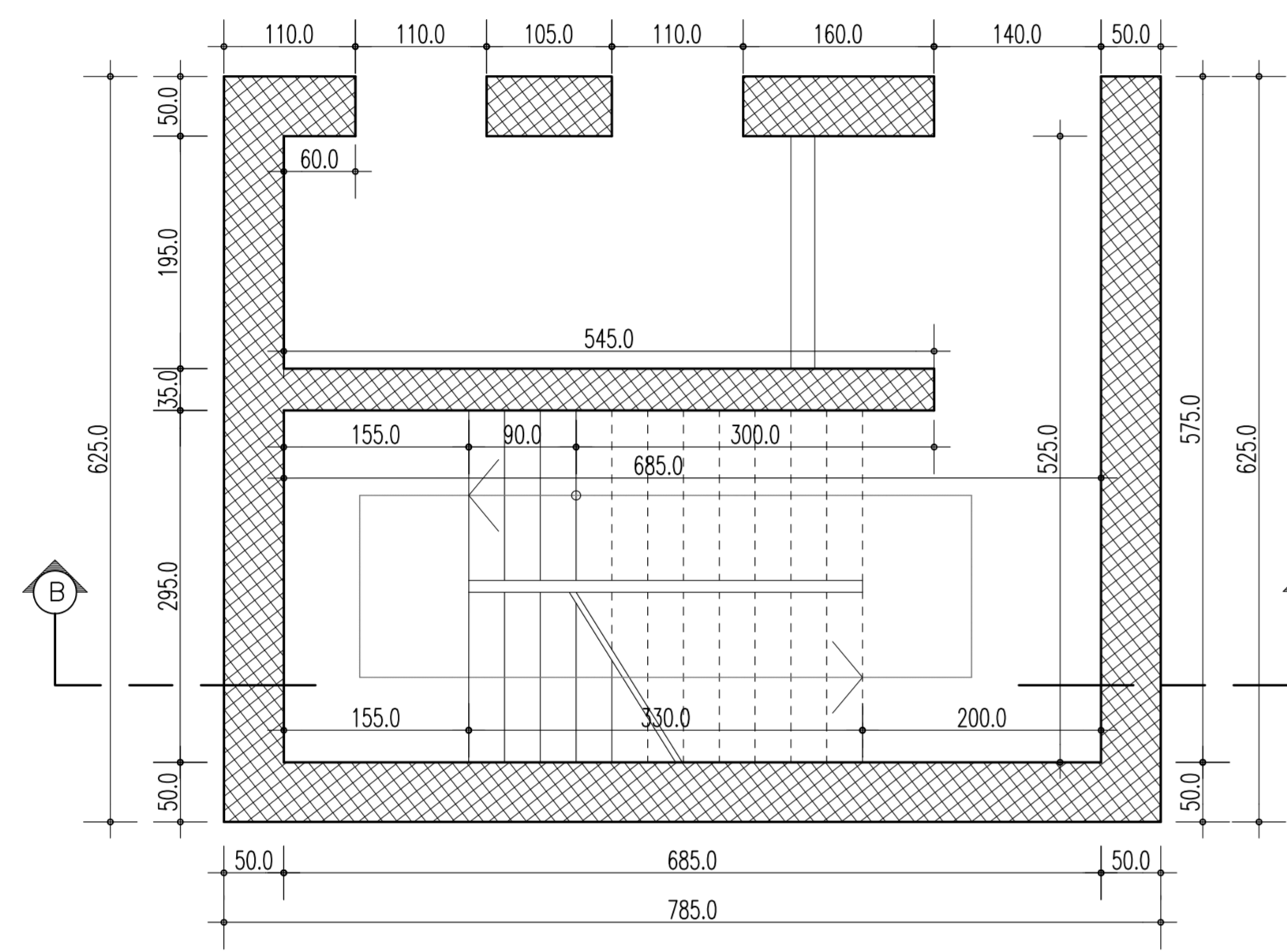
PIANTA SCALA 2 QUOTA +100,50 S.L.M.



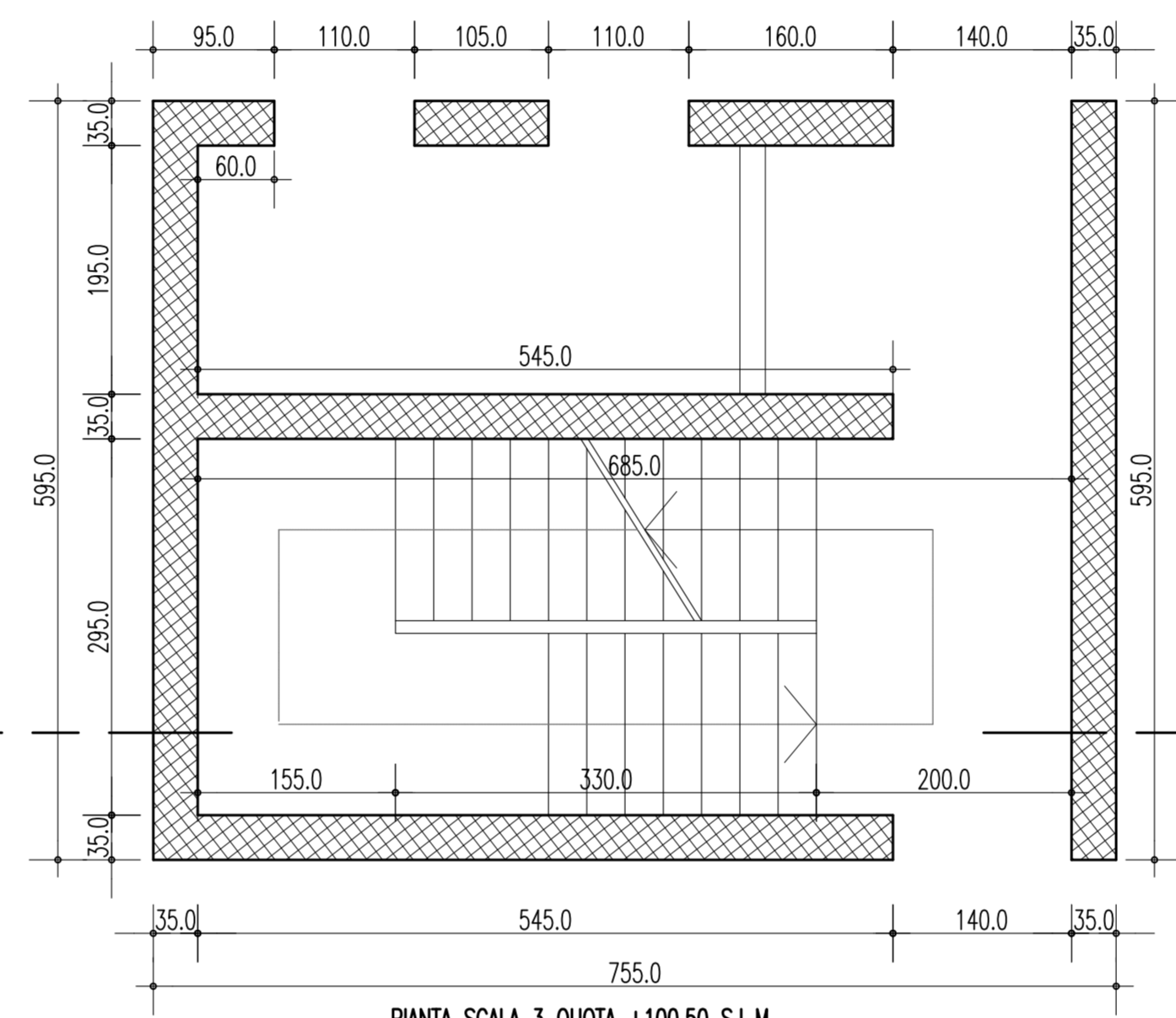
PIANTA SCALA 2 QUOTA +104,50 S.L.M.



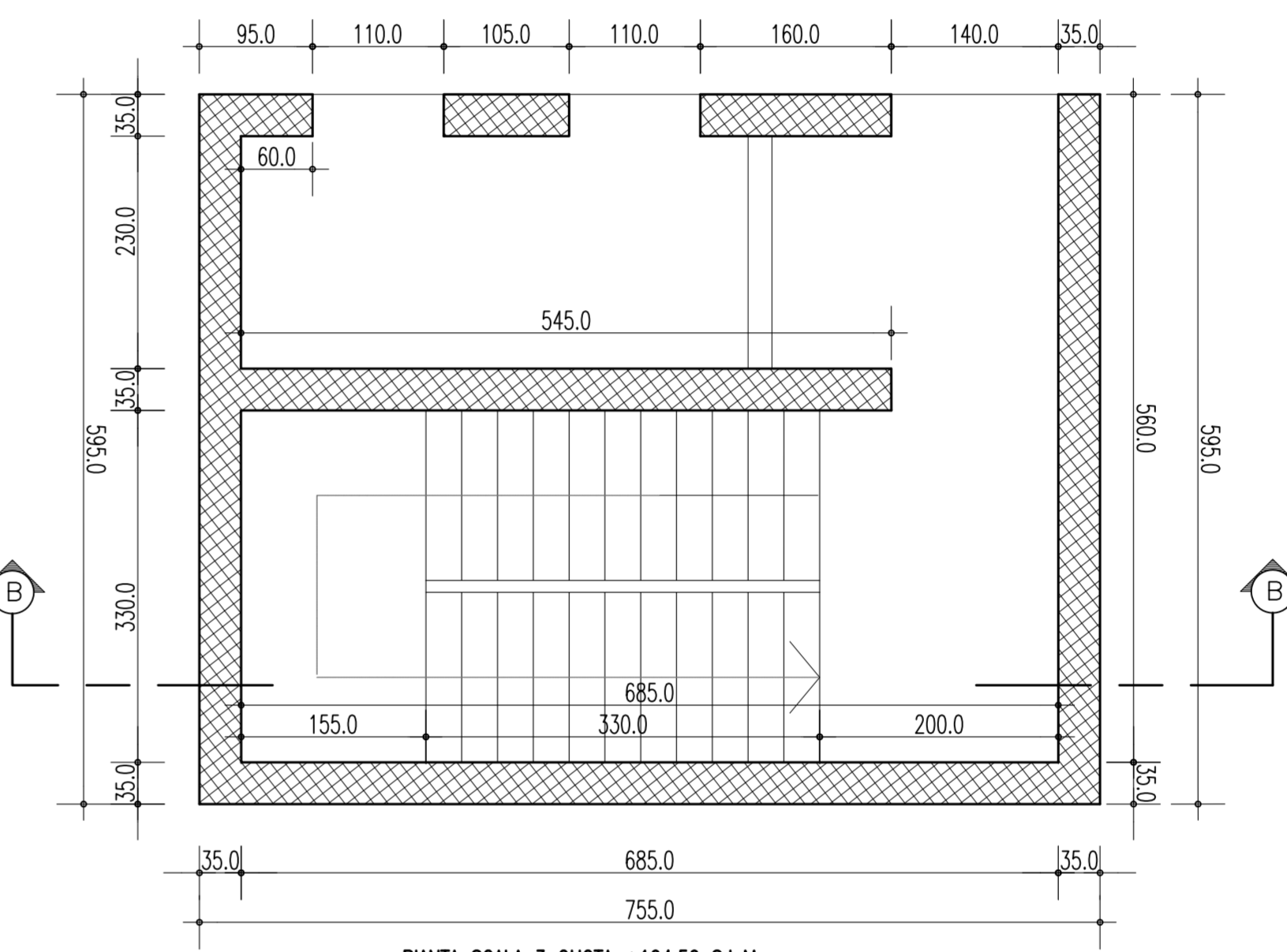
PIANTA SCALA 2 QUOTA +108,50 S.L.M.



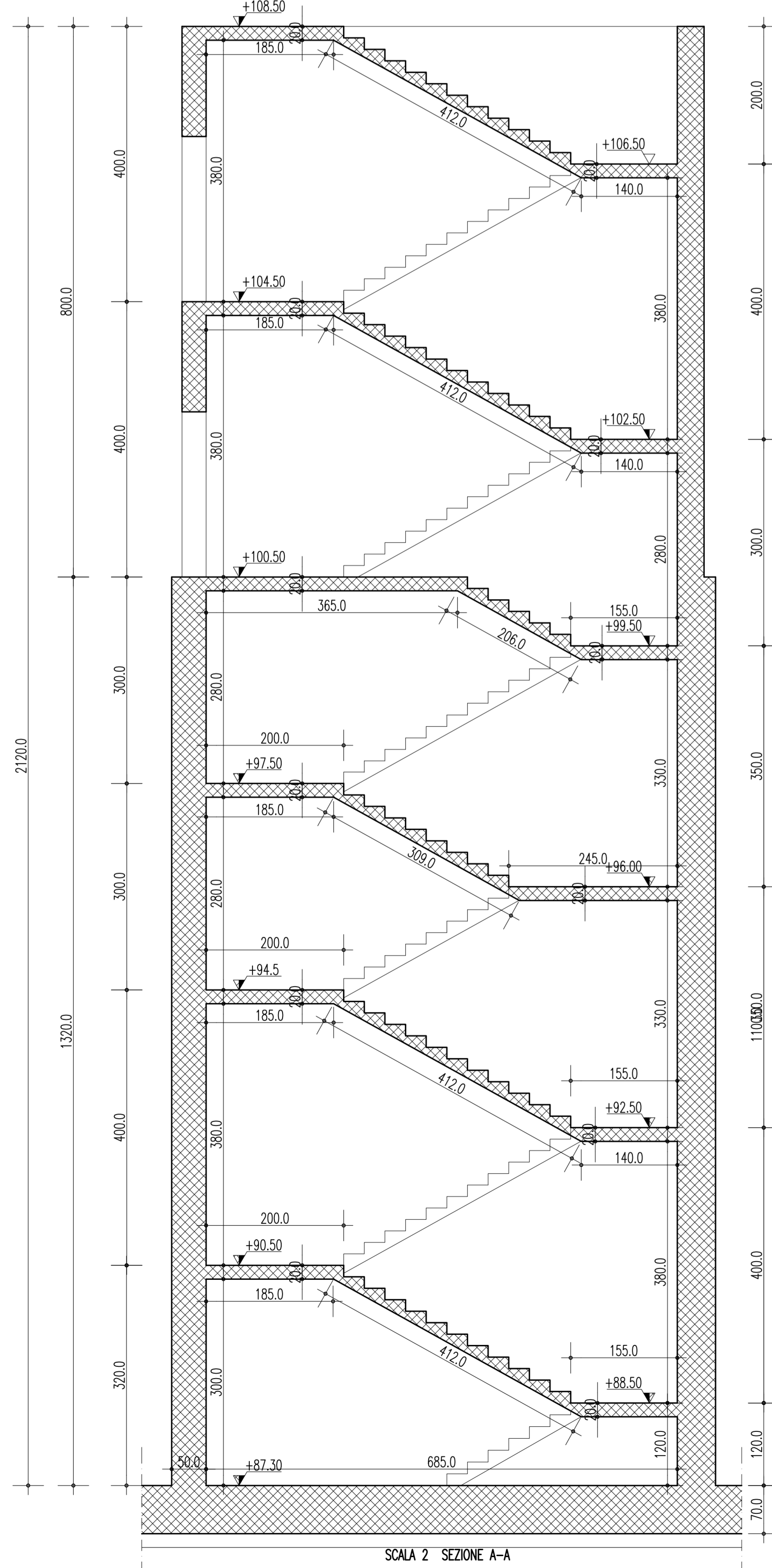
PIANTA SCALA 3 QUOTA +94,50 S.L.M.



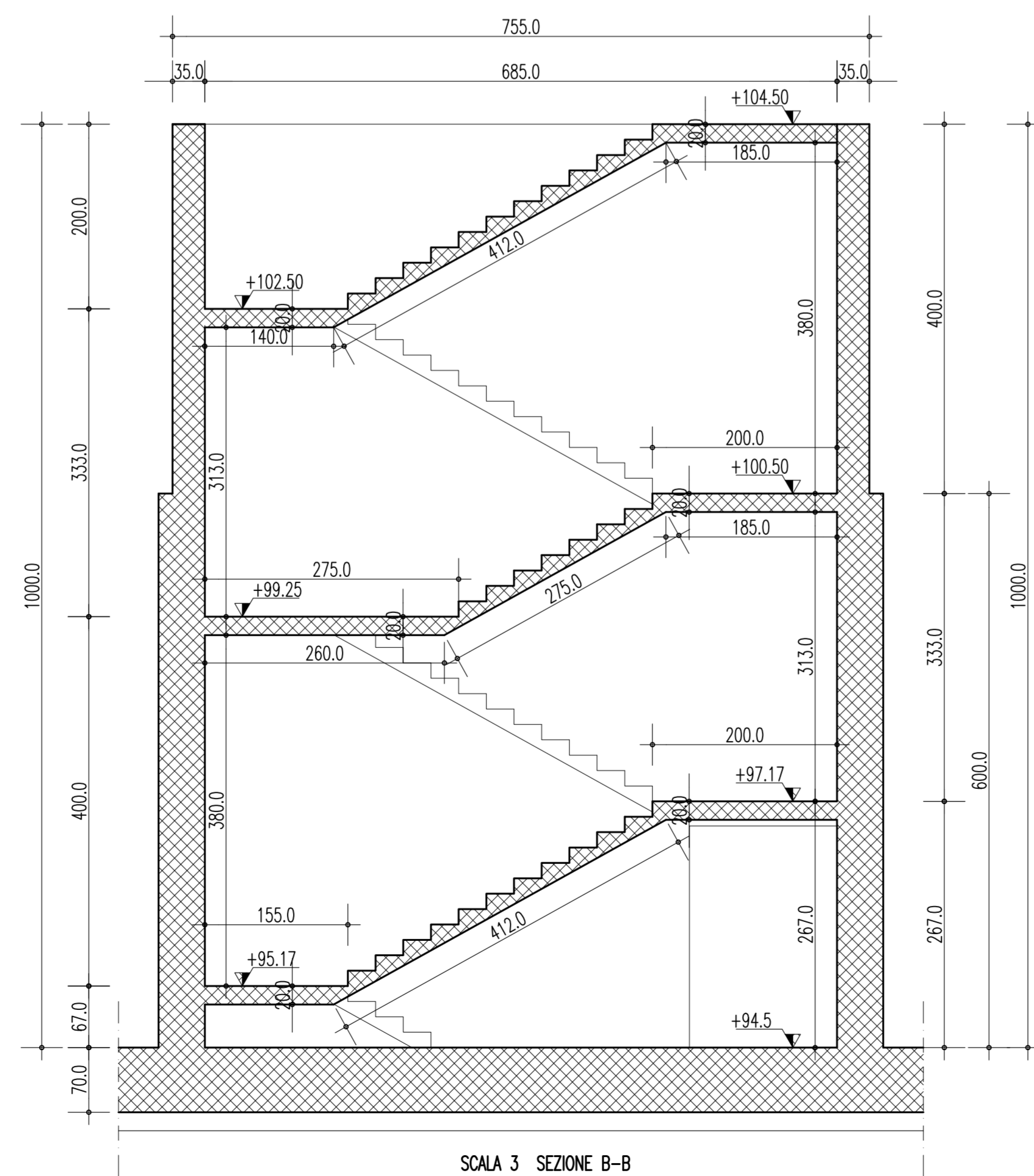
PIANTA SCALA 3 QUOTA +100,50 S.L.M.



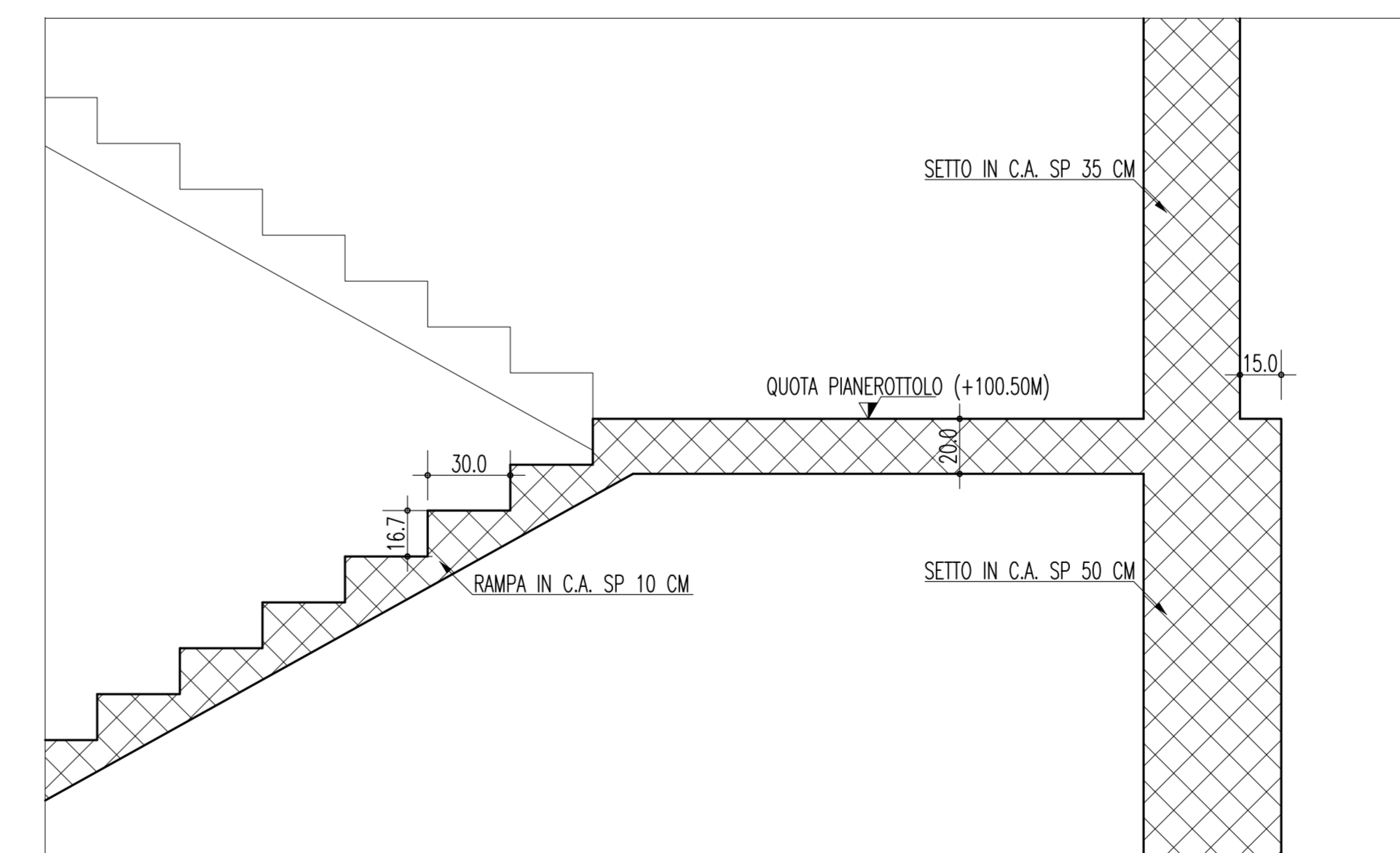
PIANTA SCALA 3 QUOTA +104,50 S.L.M.



SCALA 2 SEZIONE A-A



SCALA 3 SEZIONE B-B



PARTICOLARE COSTRUTTIVO SCALA 1:20

**Stretto di Messina**  
 Concessionario per la progettazione, realizzazione e gestione del collegamento stabile tra la Sicilia e il Continente  
 Ordine di Stato pubblico  
 (Legge n° 1108 del 17 dicembre 1971, modificata dal D.Lgs. n° 114 del 24 aprile 2003)

**PONTE SULLO STRETTO DI MESSINA**  
 PROGETTO DEFINITIVO

**EUROLINK S.C.p.A.**  
 IMPREGILO S.p.A. (Mandatante)  
 SOCIETA' ITALIANA PER CONDOTTE D'ACQUA S.p.A. (Mandatante)  
 COOPERATIVA MURATORI E CEMENTISTI - C.M.C. di Ravenna Soc. Coop. a.r.l. (Mandatante)  
 SACOR S.A.S. (Mandatante)  
 ISHKAWAJMA - HARIMA HEAVY INDUSTRIES CO. Ltd. (Mandatante)  
 A.C.I. S.C.P.A. - CONSORZIO STABILE (Mandatante)

IL PROGETTISTA Dott. Ing. F. Colla Ordine Ingegneri Milano n° 20320	IL CONTRANTE GENERALE Project Manager (Ing. P.P. Marcheselli)	STRETTO DI MESSINA Direttore Generale e RUP Valutazione (Ing. G. Fommemghini)	STRETTO DI MESSINA Amministratore Delegato (Dott. P. Ciucci)
--	---	--	--

**COLLEGAMENTI VERSANTE CALABRIA** CD0082\_F0  
 CENTRO DIREZIONALE  
 OPERE CIVILI EDILI  
 FABBRICATI/EDIFICI  
 PARTICOLARI TIPOLOGICI STRUTTURALI - TAV. 2/6

REV.	DATA	DESCRIZIONE	REDATTO	VERIFICATO	APPROVATO
1	20/05/2011	EMMISSIONE FINALE	A. CONTAROLI	G. SCUTO	F. COLLA

NOOME DEL FILE: CD0082\_F0.dwg