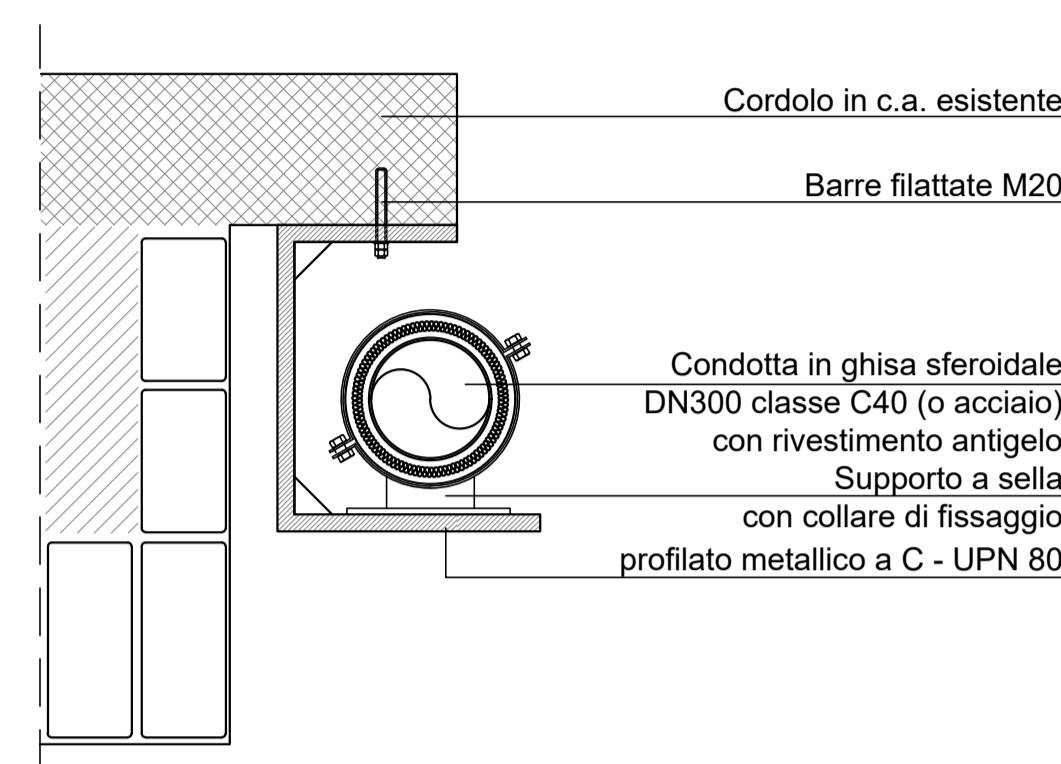
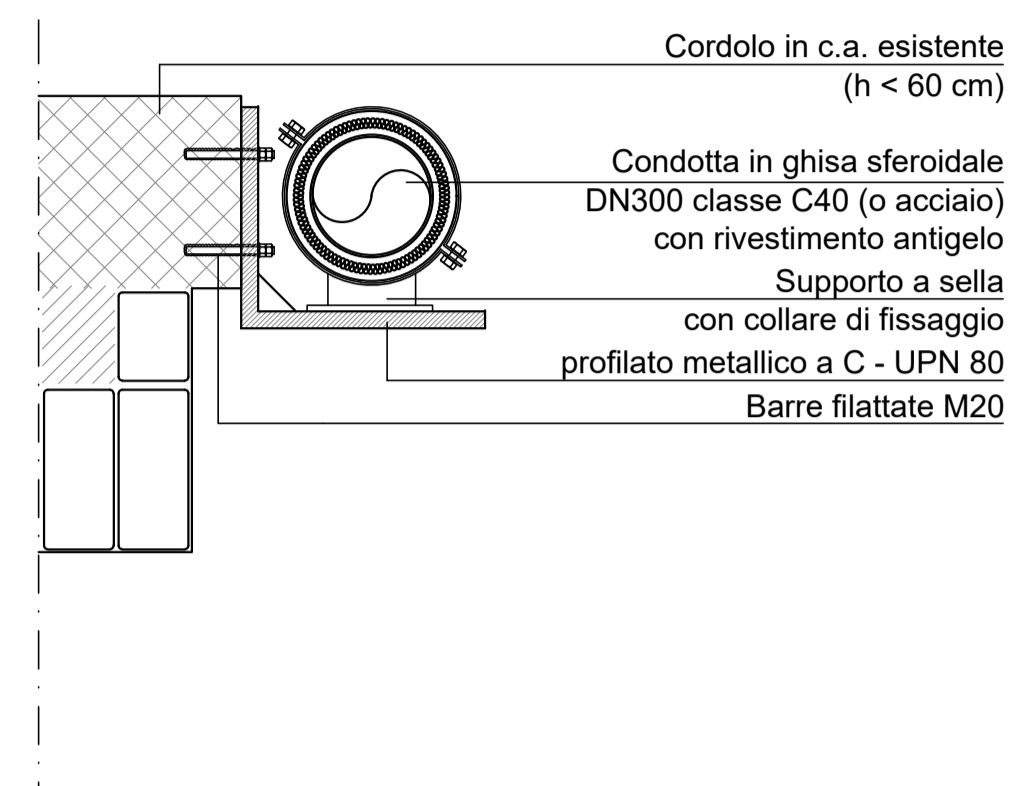


TIPOICO STAFFAGGI ATTRAVERASMENTI AEREI - Scala 1:20

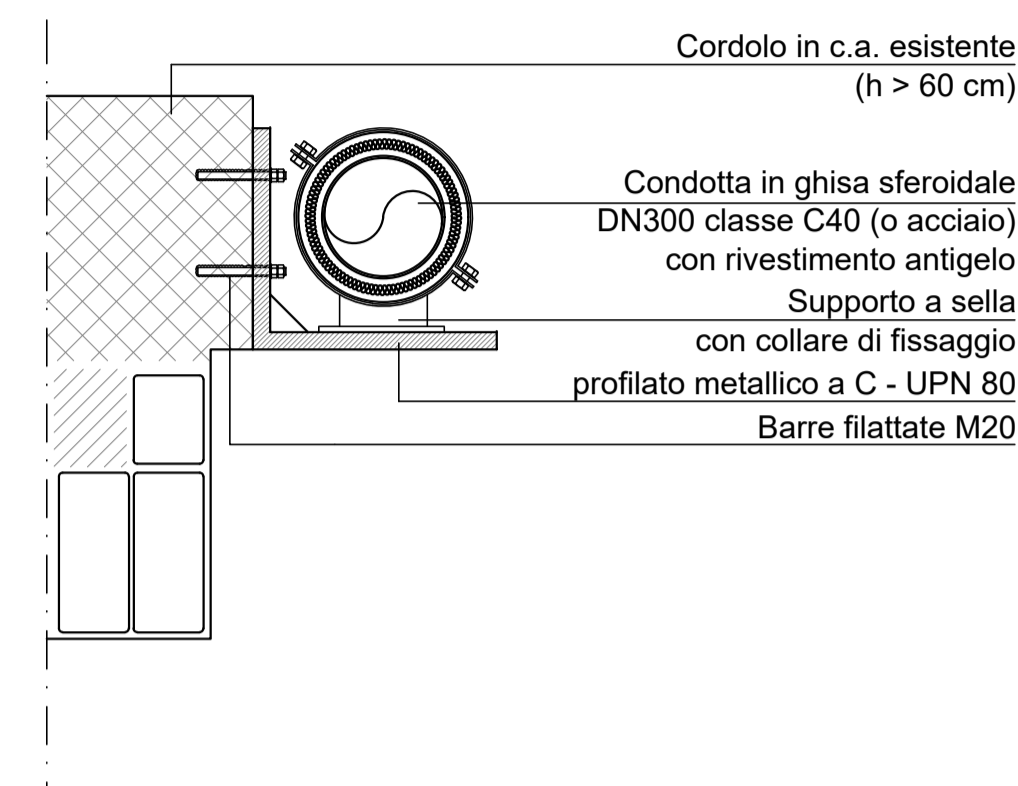
Tipo 1



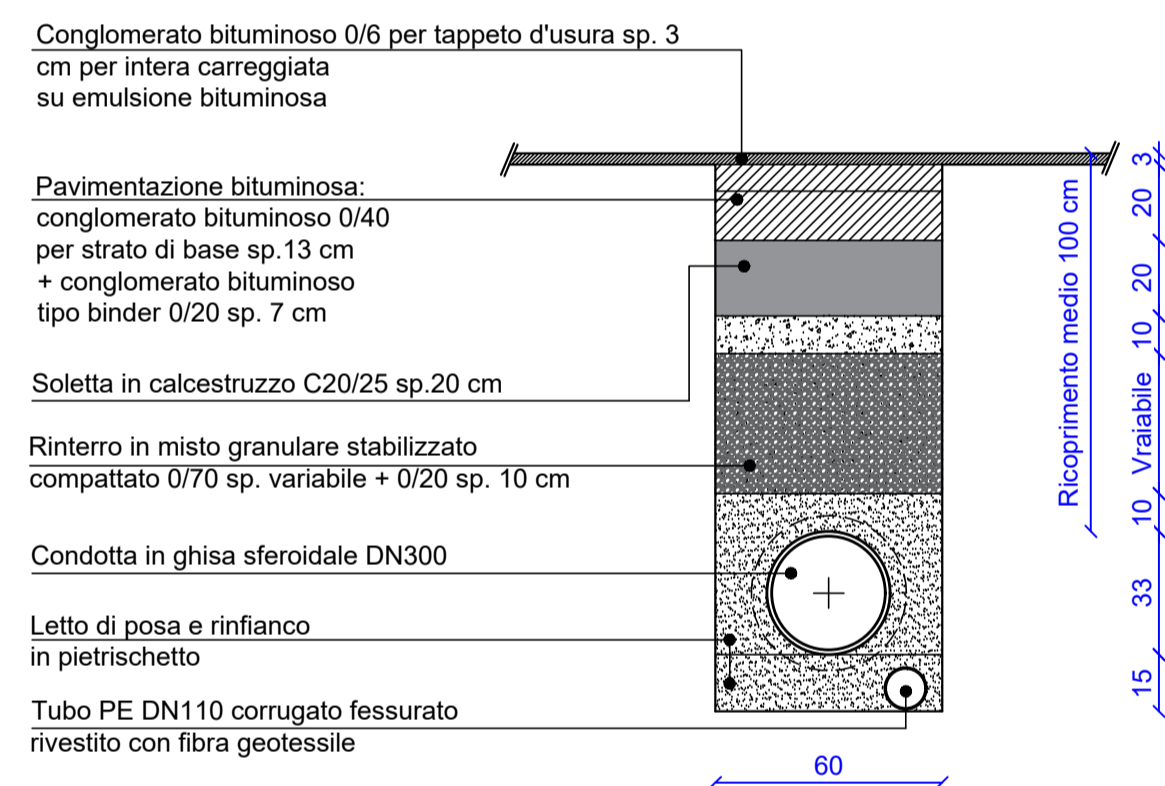
Tipo 2



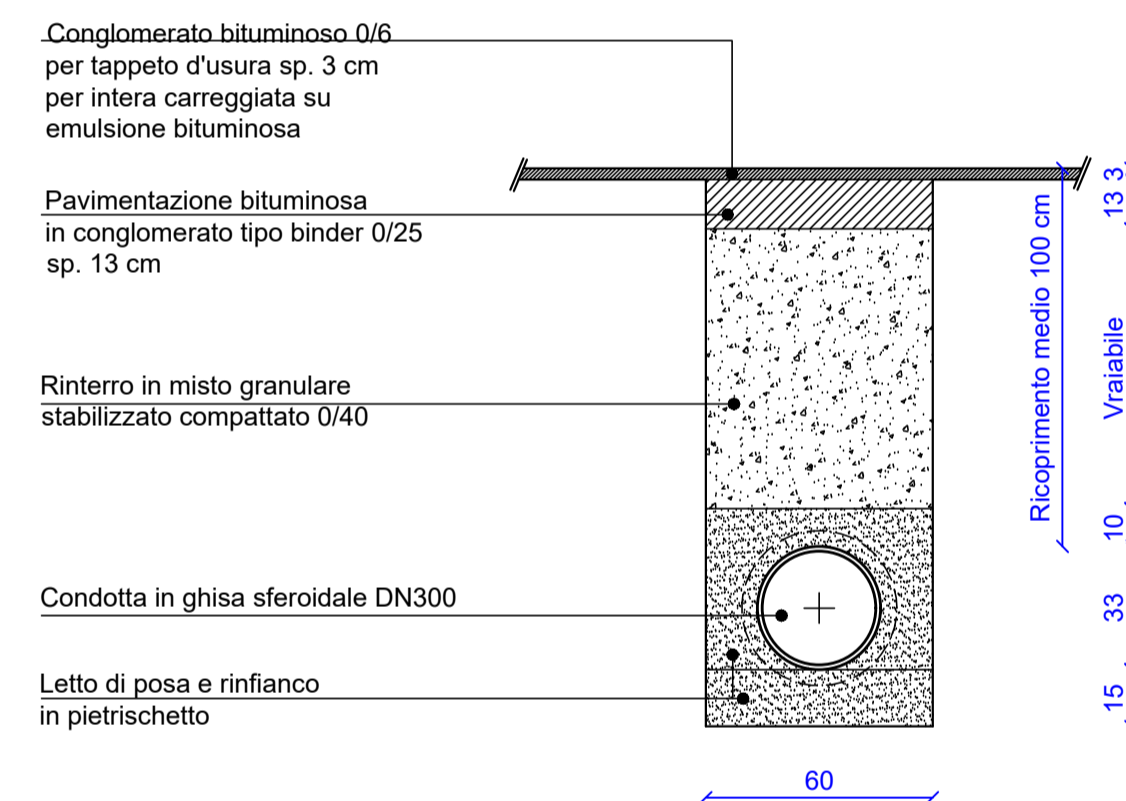
Tipo 3



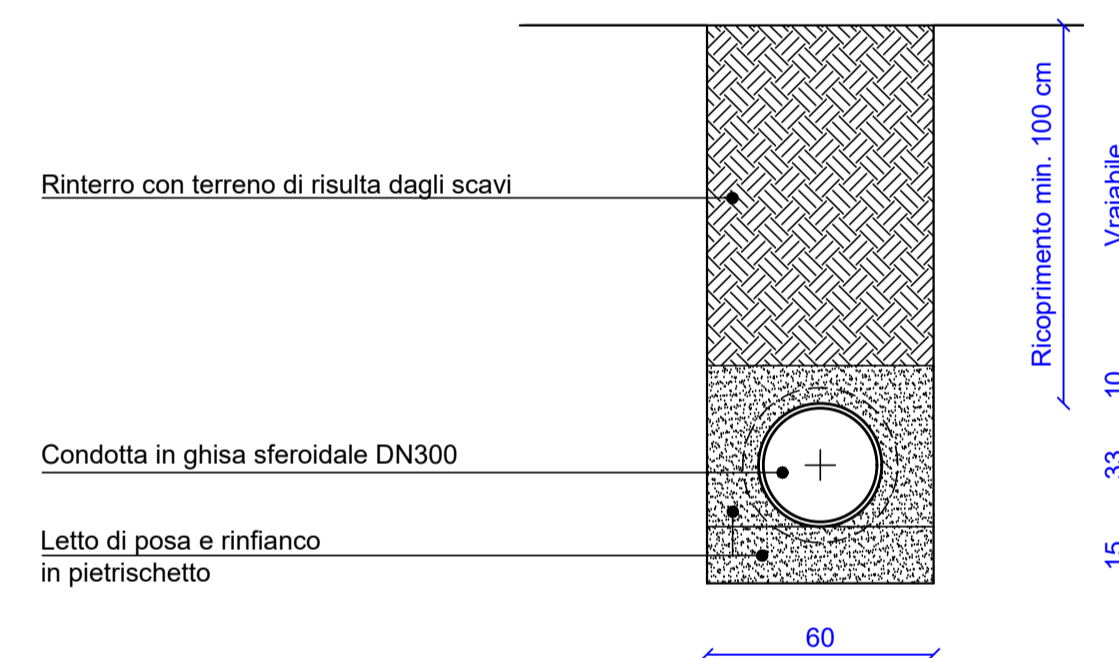
SEZIONE TIPO 1 - Scala 1:20  
SEZIONE DI SCAVO IN SEDE STRADALE STRADE PROVINCIALI



SEZIONE TIPO 2 - Scala 1:20  
SEZIONE DI SCAVO IN SEDE STRADALE STRADE COMUNALI



SEZIONE TIPO 3 - Scala 1:20  
SEZIONE DI SCAVO IN TERRENO NATURALE

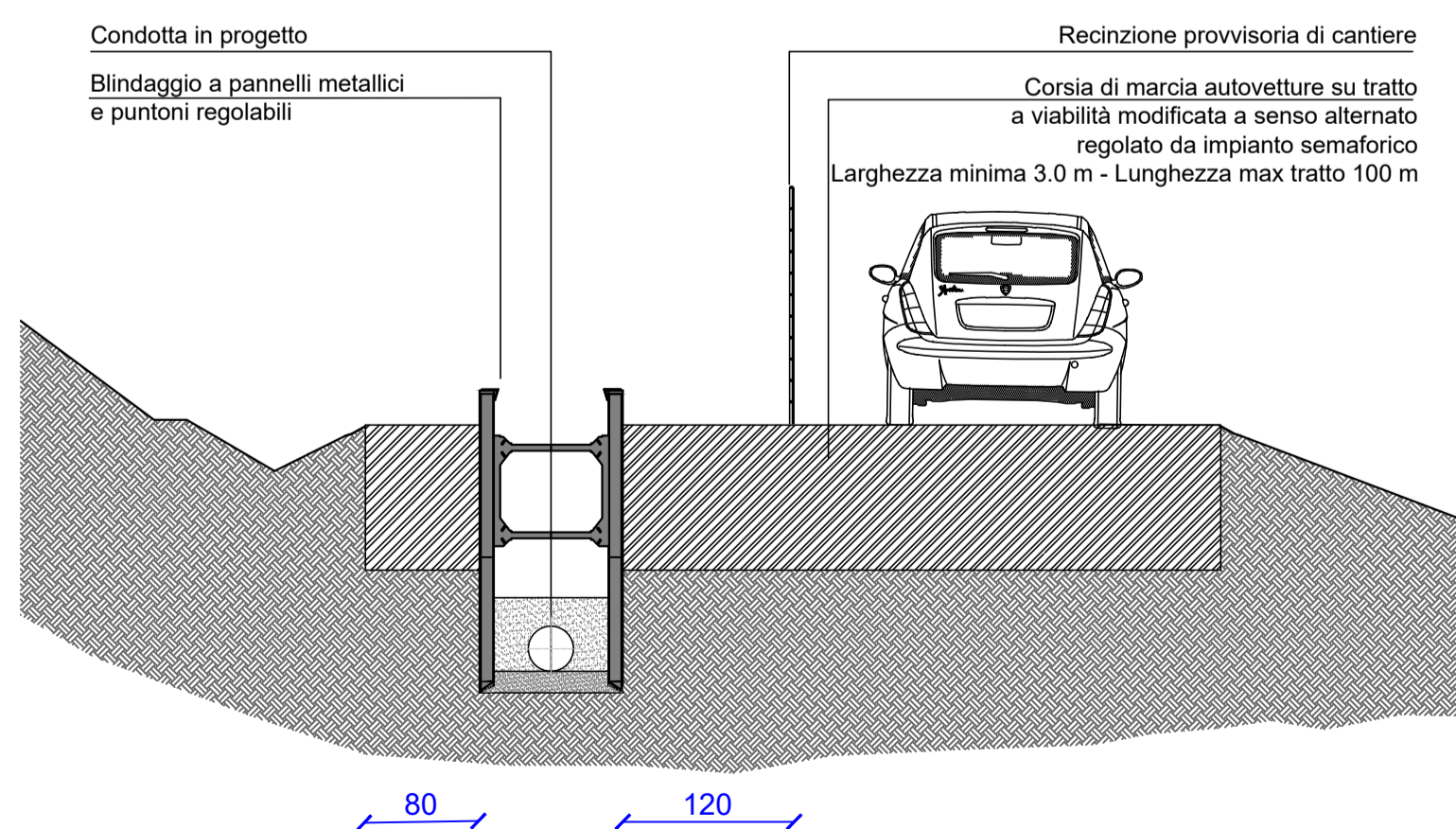


NOTE ATTRAVERASMENTI AEREI:  
si rimanda alla fase di progettazione esecutiva per il dimensionamento e la definizione delle le caratteristiche delle staffe di supporto (numero, geometria, sezione dei profili, barre filettate di ancoraggio).  
Dovrà essere verificata la necessità di inserimento di giunti di dilatazione e blocchi di ancoraggio in corrispondenza delle risalite a bordo ponte.

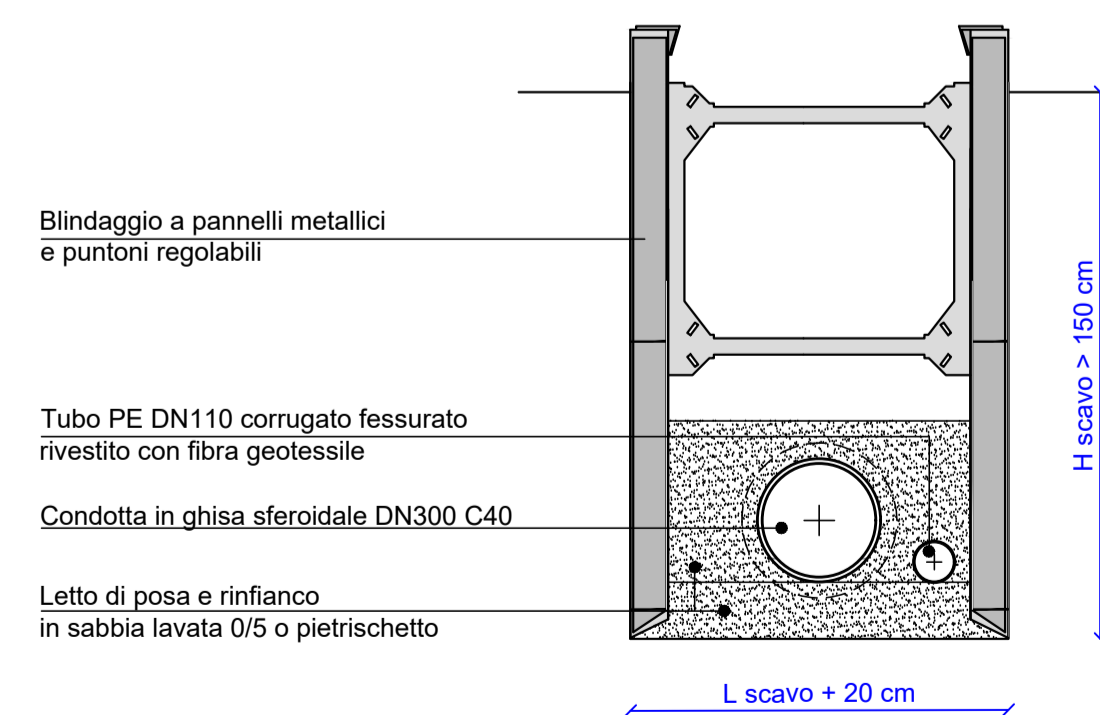
NOTA ATTRAVERASMENTI AEREI:  
Per ogni attraversamento aereo verificare la necessità di risanamento del paramento esterno del cordolo di ancoraggio della condotta in progetto.

NOTA SEZIONI DI SCAVO:  
Dalle indagini geologiche e da informazioni raccolte risulta indispensabile l'armatura degli scavi con utilizzo di armatura di protezione e contenimento con sistemi di blindaggio e pannelli metallici e puntoni regolabili per profondità di scavo superiori a 1.5 metri

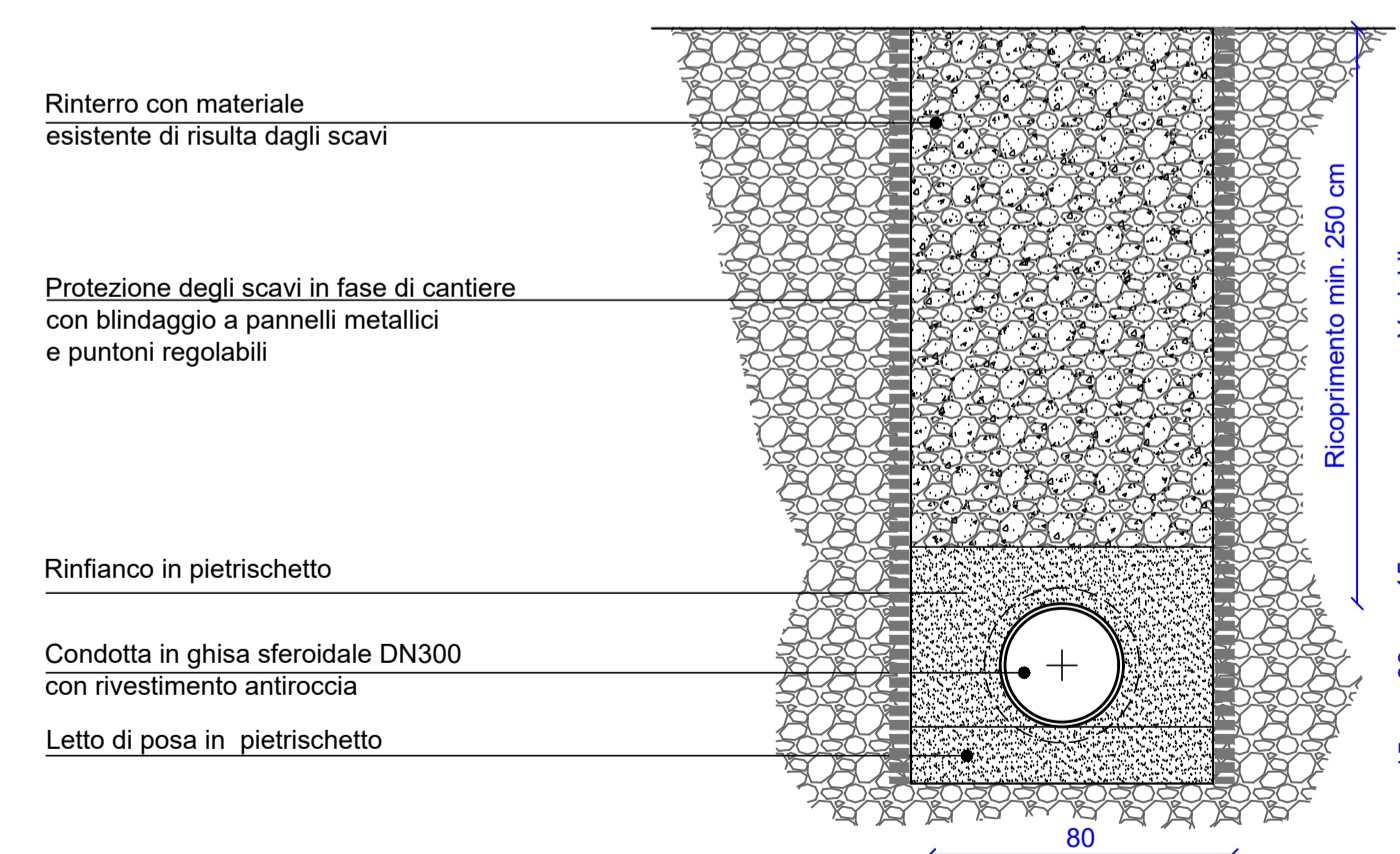
SEZIONE TIPO CANTIERE MOBILE STRADA PROVINCIALE  
Scala 1:50



SEZIONE TIPO E MODALITA' DI SCAVO per H scavo > 150 cm - Scala 1:20



SEZIONE TIPO DI SCAVO E RINTERRTO SUBALVEO TORRENTE NURE



Comune  
**FARINI, FERRIERE, BETTOLA, PONTE DELL'OLIO, VIGOLZONE**  
Provincia  
**PIACENZA**

Titolo del progetto  
**Rifacimento dorsale acquedottistica della Val Nure**  
nei tratti: Ponte Nano - Ponte Cantoniera,  
Ponte Farini - Ponte Cantoniera, Case Camia - Bettola e  
Rifacimento attraversamento Nure a Ponte Dell'Olio (tratto Torrano - Calero)

Livello di progettazione <b>D</b>		Settore di business <b>I1</b>		Disciplina <b>GEN</b>	
Numero <b>EG - 005</b>	Titolo <b>SDP - SEZIONI TIPO DI SCAVO E RINTERRTO E TIPICI STAFFAGGI ATTRAVERASMENTI AEREI</b>				Scala <b>1:20/1:50</b>
ID Progetto <b>2016PCIE0177-00</b>	Titolo sintetico (nome file di stampa) x:\commesse\1716\01 - wip\03 - cad_data\1716-00-definitivo generali\1716-d0-d2-ce-dettaggi_e_sez_scavo-isa-180528.dwg			Codifica WBS <b>C1011-E021-62-0044</b>	
00	Maggio 2018	Emissione Prog. Definitivo	M.C.	B.B.	M.G.
Rev.	Data	Descrizione	Redatto	Controllato	Approvato
Redatto: ing. <b>Matteo Cantagalli</b>		Verificato: ing. <b>Barbara Barani</b>		Approvato: ing. <b>Marco Guerra</b>	

**IRETI**  
Funzione Ingegneria e Realizzazioni  
**IRETI S.p.A.** - Società con socio unico IREN S.p.A  
Sottoposta a direzione e coordinamento di IREN S.p.A  
Sede legale: S.P. 95 per Castelnuovo Scivria - 15057 Tortona (AL)  
cod.fisc e P.IVA n° 01791490343 pec:ireti@pec.ireti.it

**rviengineering**  
studio associato  
Via M. K. Garzhi 22 Roggio Emilia - www.rviengineering.com  
Responsabili progettazione: Ing. Wilfer Rivi, Ing. Matteo Cantagalli  
Collaboratori alla progettazione: Arch. Marta Mangiarotti,  
Ing. Stefano Anceschi, Arch. Marta Sole, Ing. Francesca Argentino  
Rilievi topografici: Ing. Federico Benatti  
Geologia: Dott. Geol. Francesco Cerutti (Engeo S.r.l.)