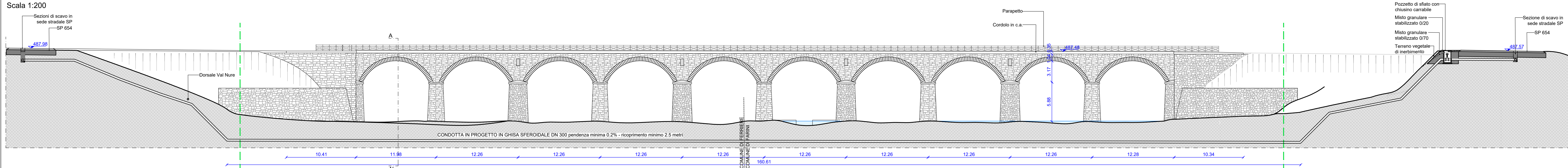


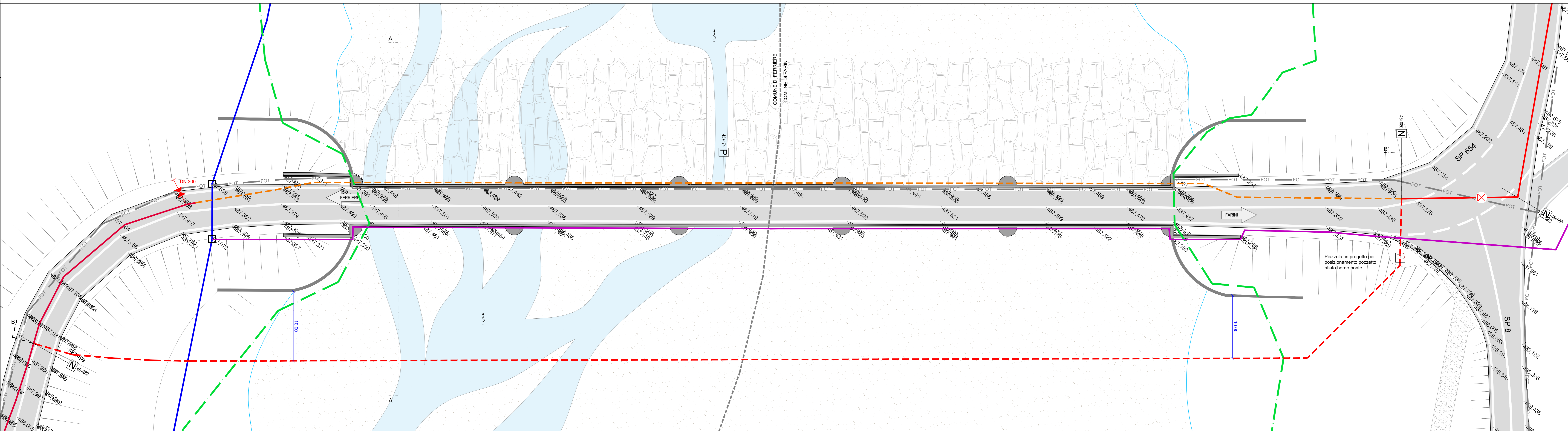
SEZIONE LONGITUDINALE B-B'

Scala 1:200



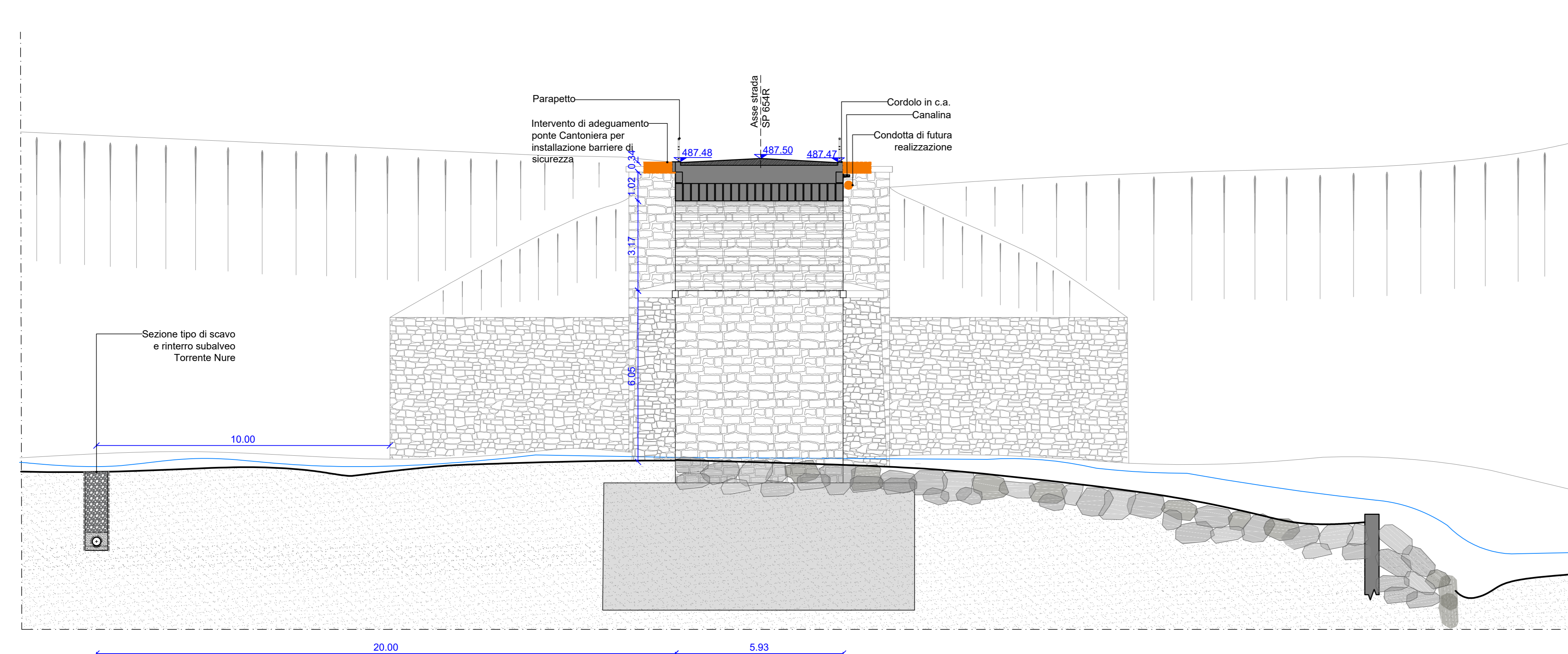
PLANIMETRIA

Scala 1:200



SEZIONE A-A'

Scala 1:100



SEZIONE DI SCAVO

Scala 1:20



LEGENDA

- DORSALE ACQUEDOTTISTICA VAL NURE / CONDOTTE DN > 250
 - RETE ACQUEDOTTISTICA SECONDARIA (STACCO PER SERBATOIO CANTONIERA)
 - CONDOTTA H₂O IN PROGETTO GHISA DN 300
 - - - CONDOTTA IN PROGETTO: ATTRAVERSAMENTO PROVVISORIO TORRENTE NURE IN SUBALVEO (FUTURA DIMISSIONE A SEGUITO DI INTERVENTI DI ADEGUAMENTO PONTE DELLA CANTONIERA)
 - - - CONDOTTA DI FUTURA REALIZZAZIONE A SEGUITO DI INTERVENTI DI ADEGUAMENTO PONTE CANTONIERA
 - RETE FIBRA OTTICA
 - - - CONFINE COMUNALE
 - - - LIMITE DEMANIALE
 - X SARACINESCA DI LINEA IN GHISA SFEROIDALE DN 300 C40
 - X SFIATO
 - X SCARICO (PER MANUTENZIONE STRAORDINARIA ACQUEDOTTO)
 - X TUBAZIONE SCARICO DN 300 CON SARACINESCA IN GHISA SFEROIDALE DN 300 C40
- NOTA:**
Gli interventi di adeguamento del ponte della Cantoniera verranno progettati e realizzati dall'ente gestore del manufatto. Le modalità di installazione della tubazione di futura realizzazione che consentiranno la dismissione dell'attraversamento provvisorio in subalveo verranno concordate già nella fase di progettazione ed autorizzazione degli interventi.

Comune
FARINI, FERRIERE, BETTOLA, PONTE DELL'OLIO, VIGOLZONE
Provincia
PIACENZA

Titolo del progetto
Rifacimento dorsale acquedottistica della Val Nure
nei tratti: Ponte Nano - Ponte Cantoniera,
Ponte Farini - Ponte Cantoniera, Case Camia - Bettola e
Rifacimento attraversamento Nure a Ponte Dell'Olio (tratto Torrano - Calero)

Livello di progettazione	Settore di business	Disciplina	IDR
D	I1		
Numero	Titolo	Scala	
EG - 016	SDP - Fase 1 - Attraversamento manufatto stradale "Ponte Cantoniera" chilometrica 45+174 SP654	VARIE	
ID Progetto	Titolo sintetico (nome file di stampa)	Codifica WBS	
2016PCIE0177-01	x:\commissari\171601 - wpt03 - cat_006\1716-01-definitivo fase 1\1716-01-01-attraversamento_ponte_cantoniera_016_1_16-01-20160003.dwg	C1011-E021-62-0044	

00	Maggio 2018	Emissione Prog. Definitivo	M.C.	B.B.	M.G.
Rev.	Data	Descrizione	Redatto	Controllato	Approvato

Ing. Barbara Barani

Ing. Marco Cuarna

IRETI
Funzione Ingegneria e Realizzazioni
IRETI S.p.A. - Società con socio unico IREN S.p.A.
Sottoposta a direzione e coordinamento di IREN S.p.A.
Sede legale: S.P. 10 per Castelnuovo Scrivia - 15057 Tortona (AL)
cod.fisc. e P.IVA n° 01739400481 - pec: ireti@pec.ireti.it

rivengineering
studio associato
Ing. M. R. Grati Di Reggi Emilia
Responsabile progettazione: Ing. Vito Riva, Ing. Matteo Cantagalli
Collaboratori alla progettazione: Arch. Marta Mangano, Ing. Stefano Anzolini, Arch. Maria Sole, Ing. Francesco Argentino
Riviera topografica: Ing. Federico Benatti
Geologia: Dott. Geol. Francesco Cerutti (Engo S.r.l.)