

NOTE GENERALI

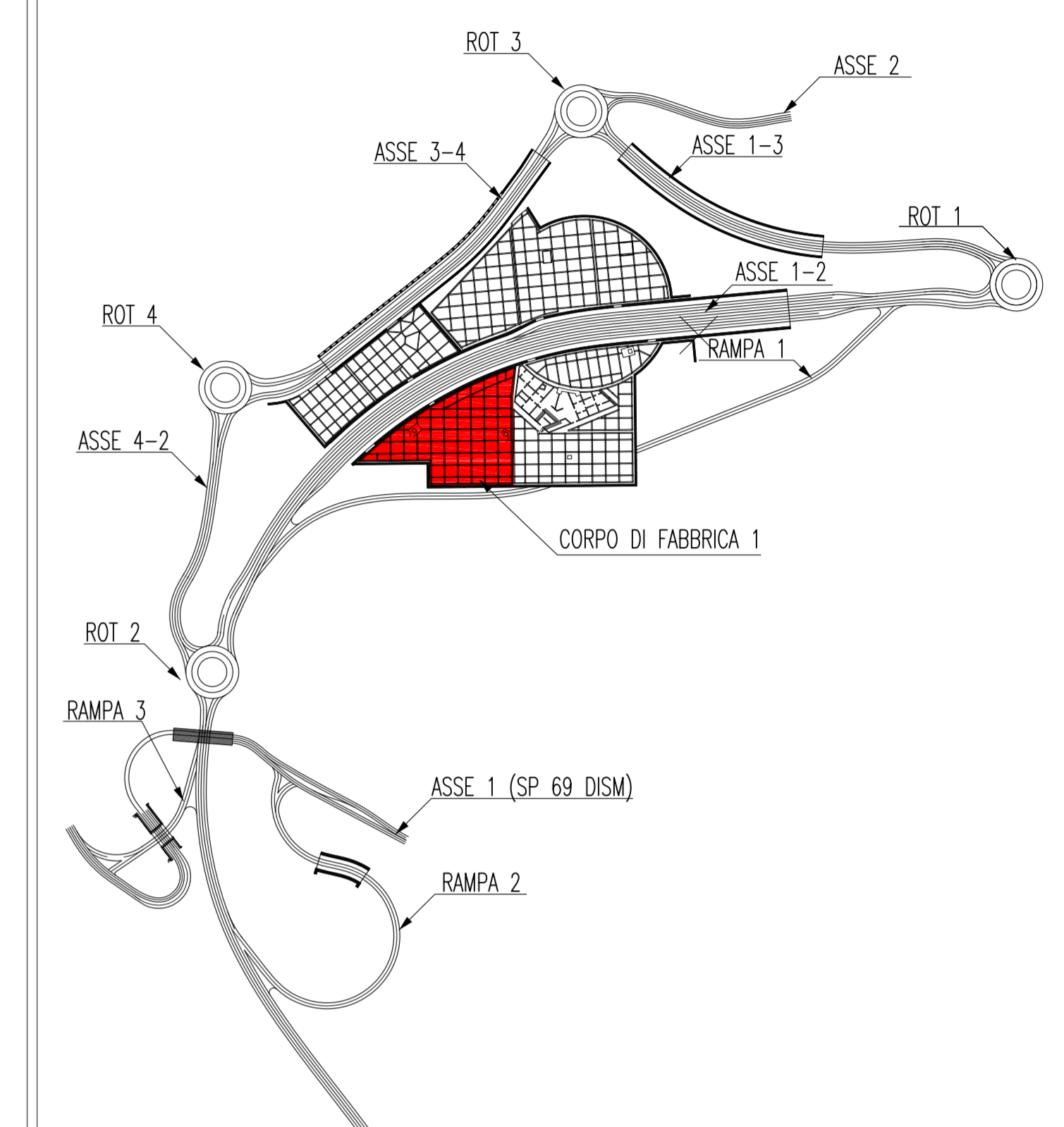


TABELLA MATERIALI
Specifiche tecniche secondo D.M. 14/01/08 e UNI EN ISO 4063: 2001

Legenda misure :

Diametro piegature d_b :

# Barra <math>< 20</math>	$d_b = 4d$
# Barra $\geq 20 - \geq 26$	$d_b = 7d$

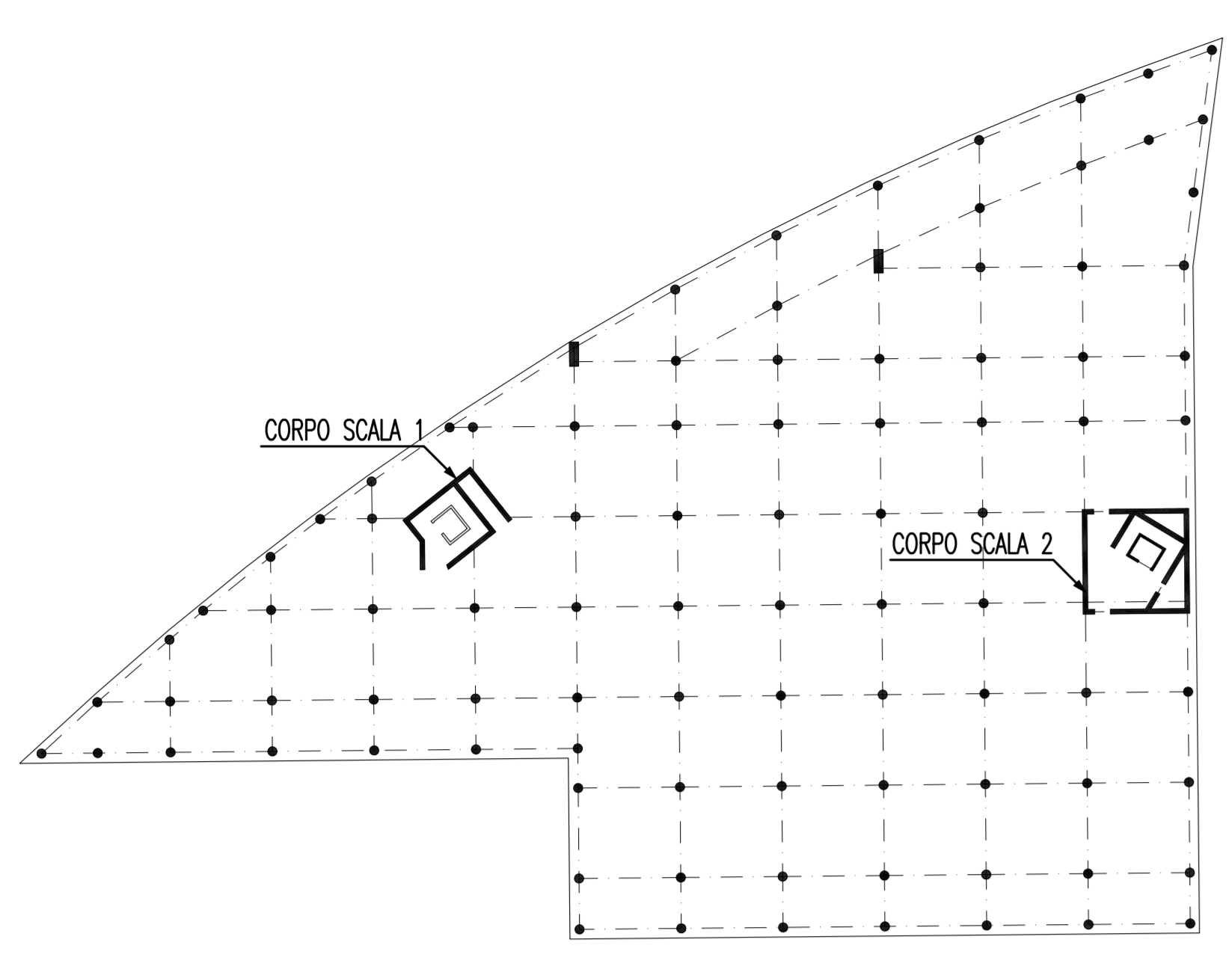
CALCESTRUZZO
CALCESTRUZZO MAGRO $R_{ck} \geq 15 \text{ N/mm}^2$
CALCESTRUZZO PER STRUTTURE IN FONDAZIONE E ELEVAZIONE Classe 30/37 $f_{ck} = 30 \text{ N/mm}^2$

ACCIAIO PER CEMENTO ARMATO
ACCIAIO per C.A. B450C
ACCIAIO per strutture metalliche serie UNI EN 10025 S355 $f_{yk} = 355 \text{ N/mm}^2$

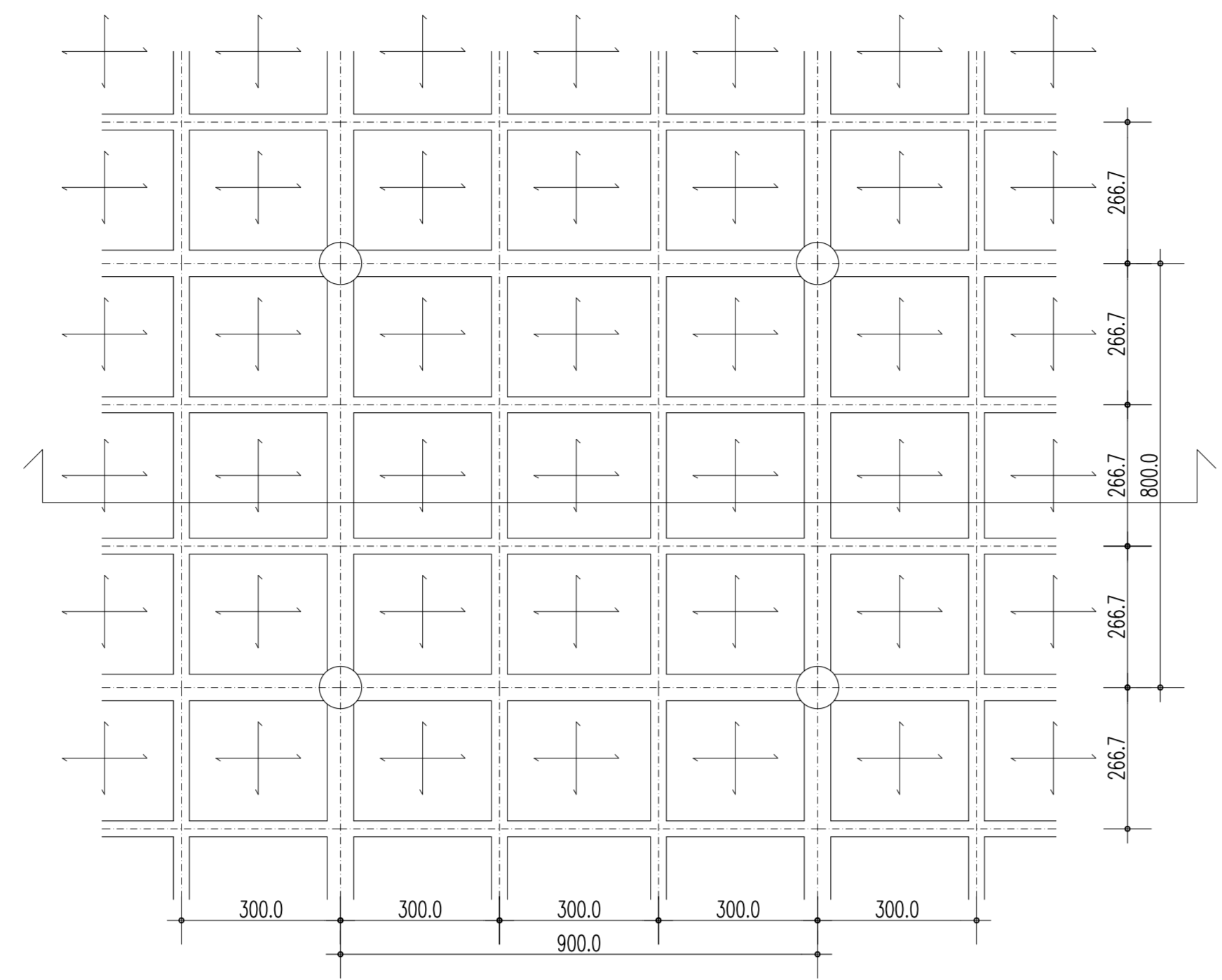
COPRIFERRI :
SOLETTA 3 cm
STRUTTURE IN C.A. 4 cm

NOTE GENERALI
Misure e dimensioni in cm
Quote altimetriche in m

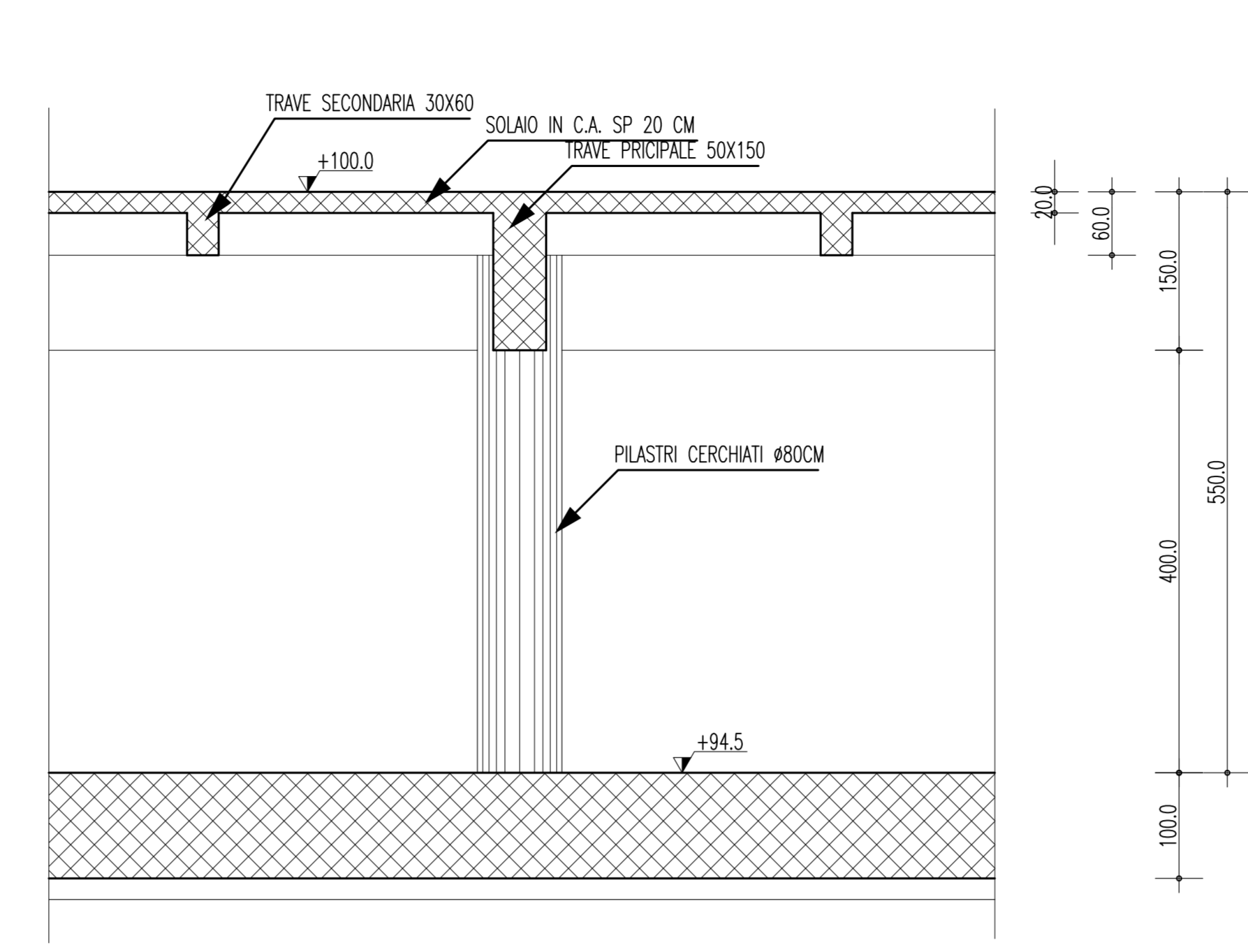
PIANTA CORPO DI FABBRICA 1
SCALA 1:500



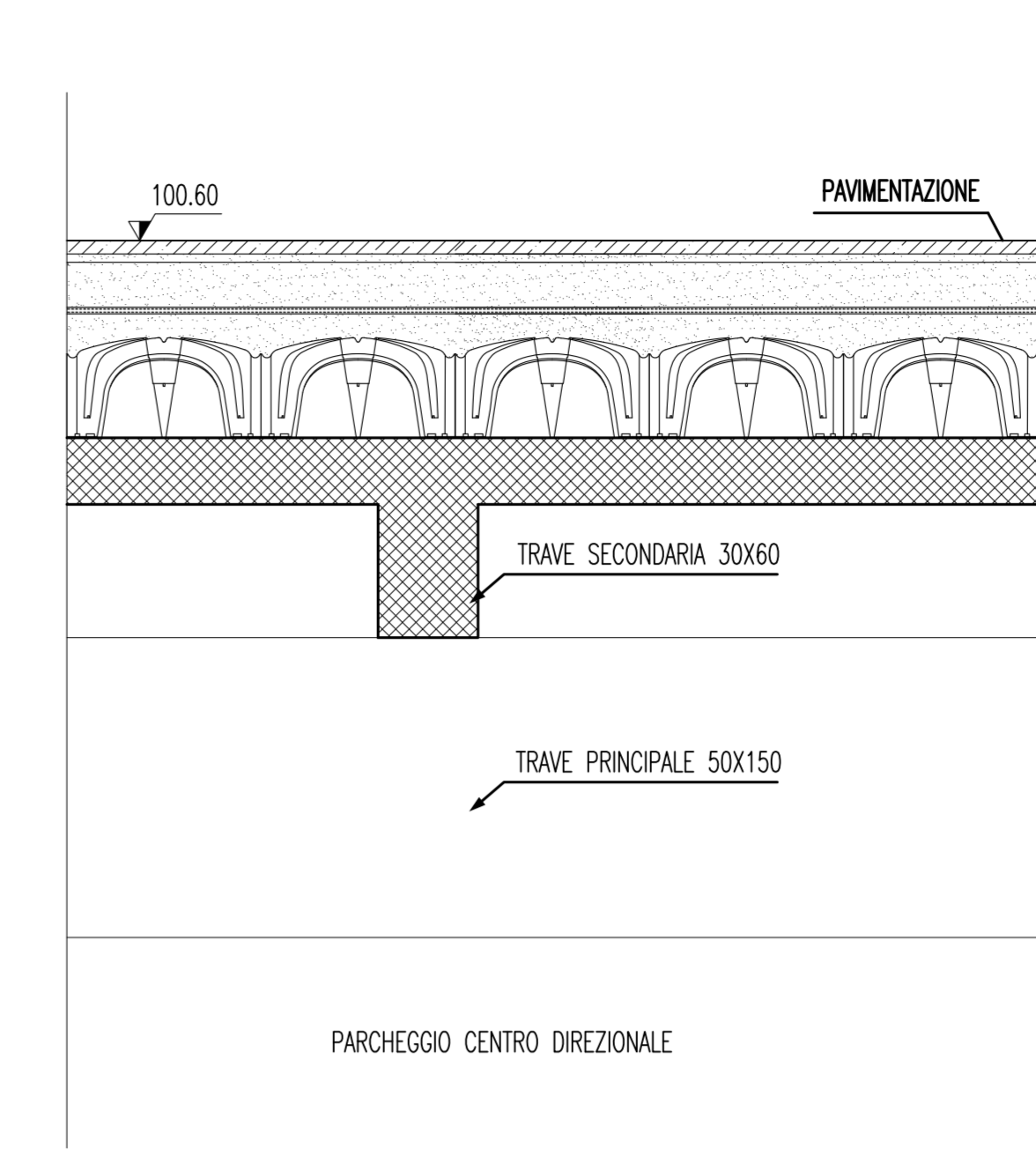
STRALCIO PIANTE IMPALCATO
SCALA 1:100



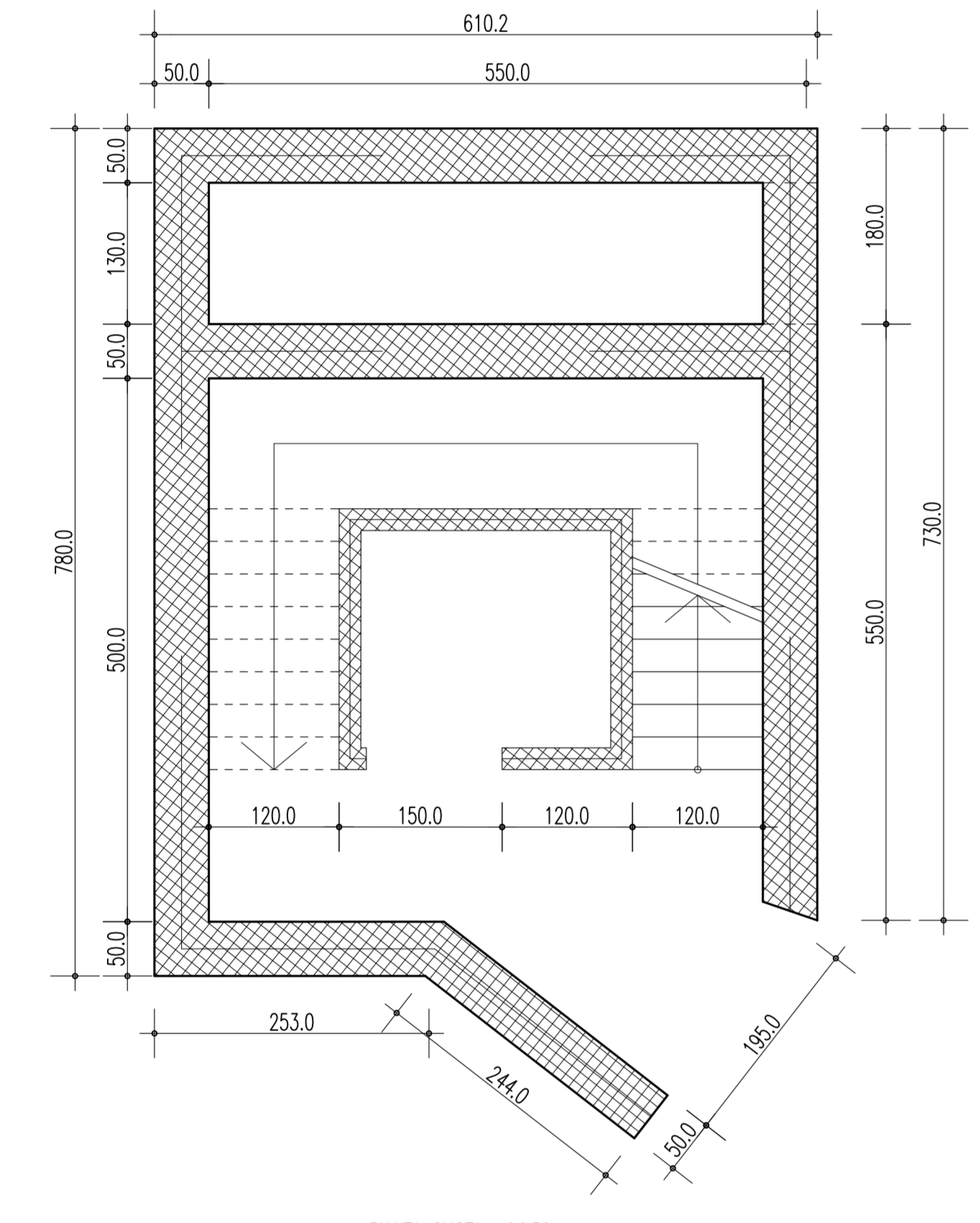
STRALCIO SEZIONE STRUTTURALE
SCALA 1:50



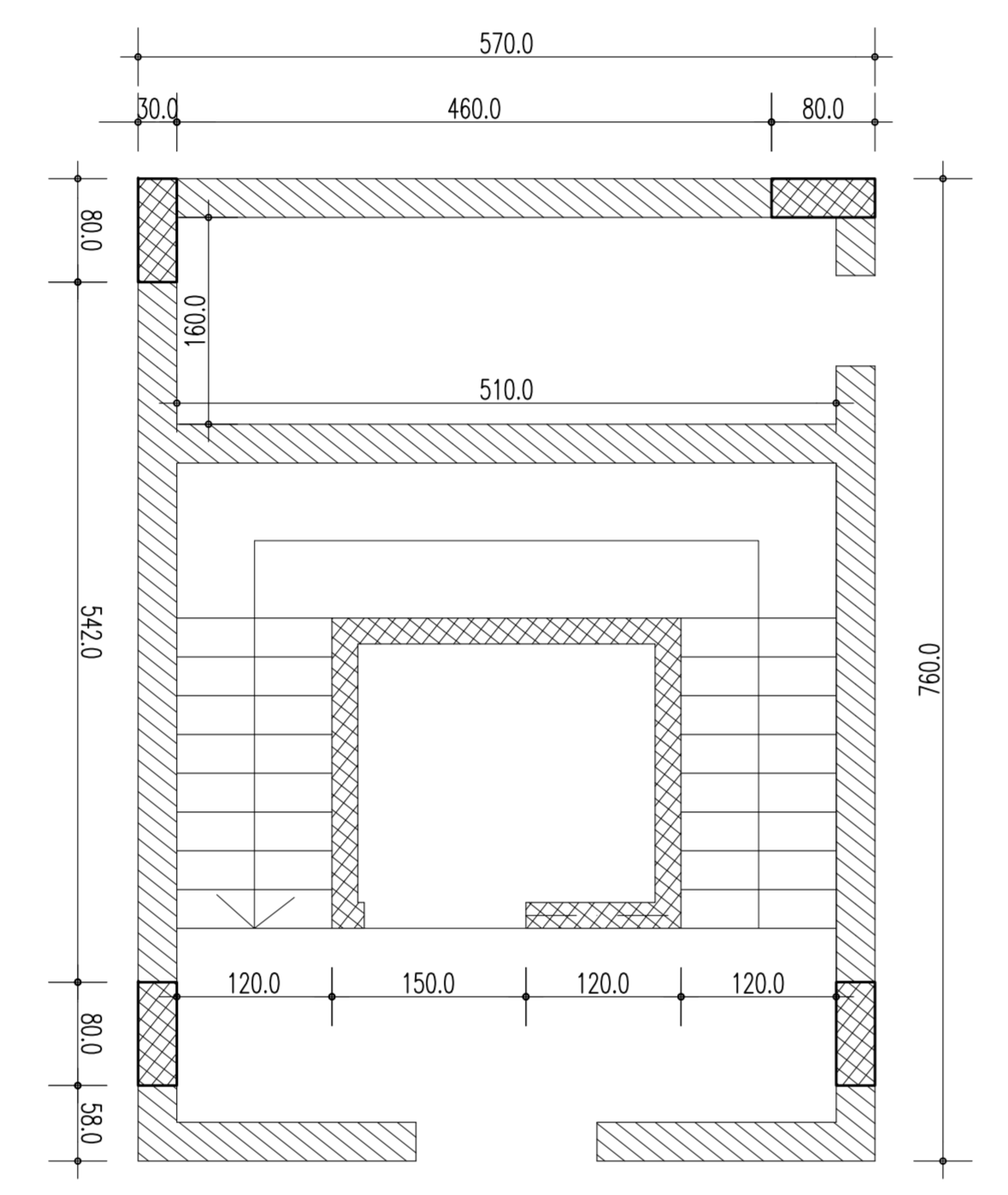
STRALCIO SOLAIO PACCHETTO STRUTTURALE-ARCHITETTONO
SCALA 1:20



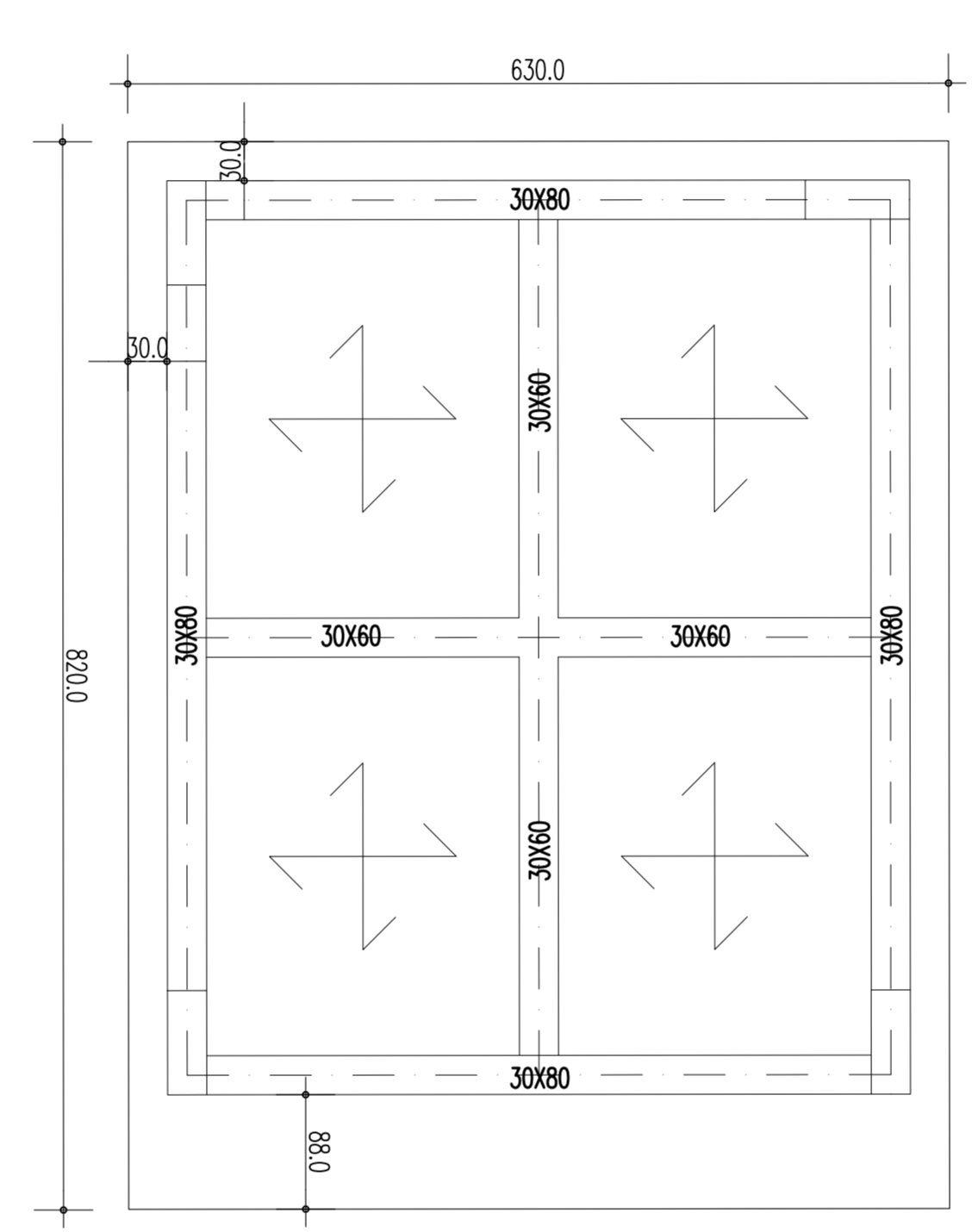
CORPO SCALA 1
SCALA 1:50



PIANTA QUOTA +94,50m

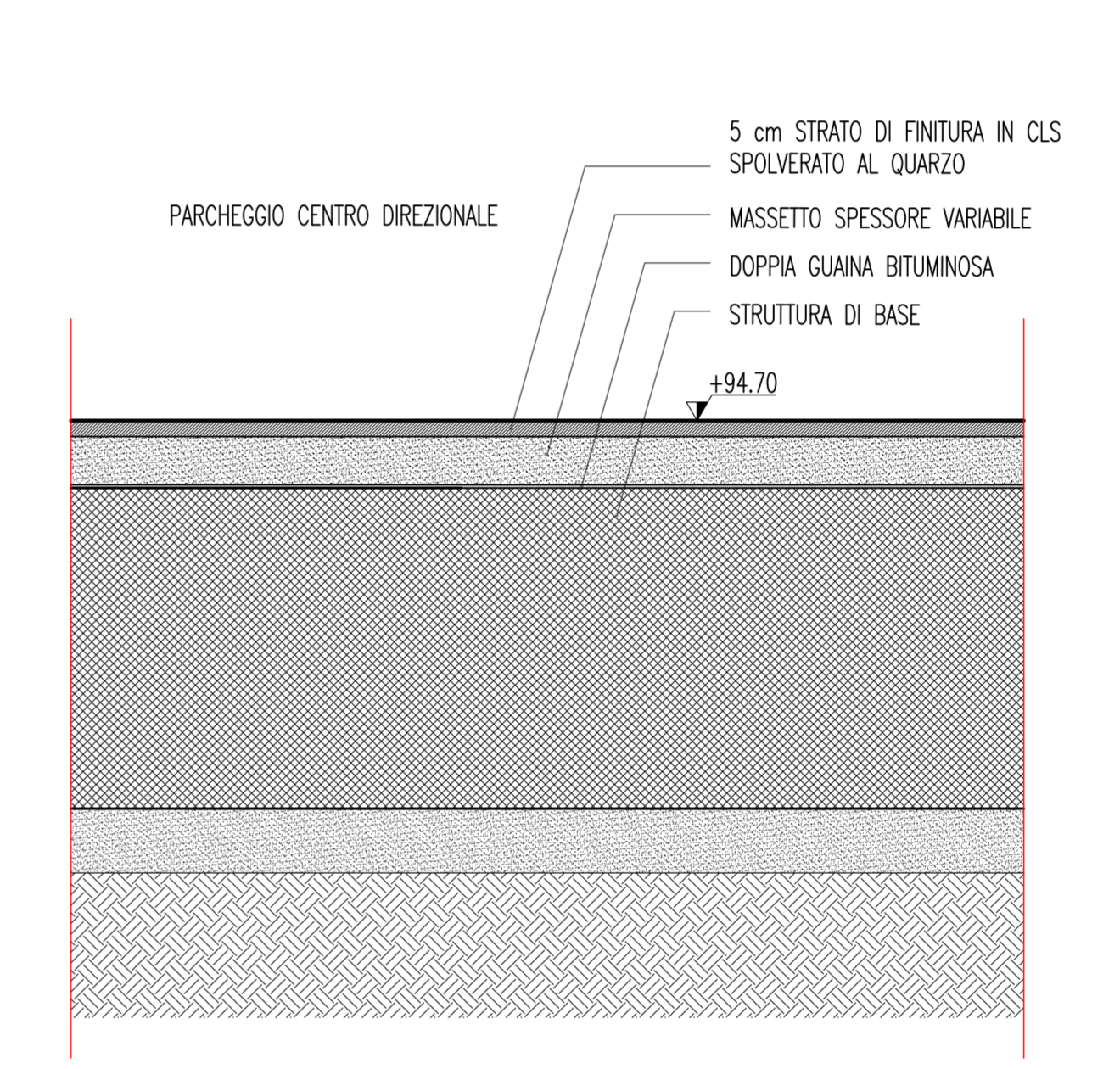


PIANTA QUOTA +100,00m

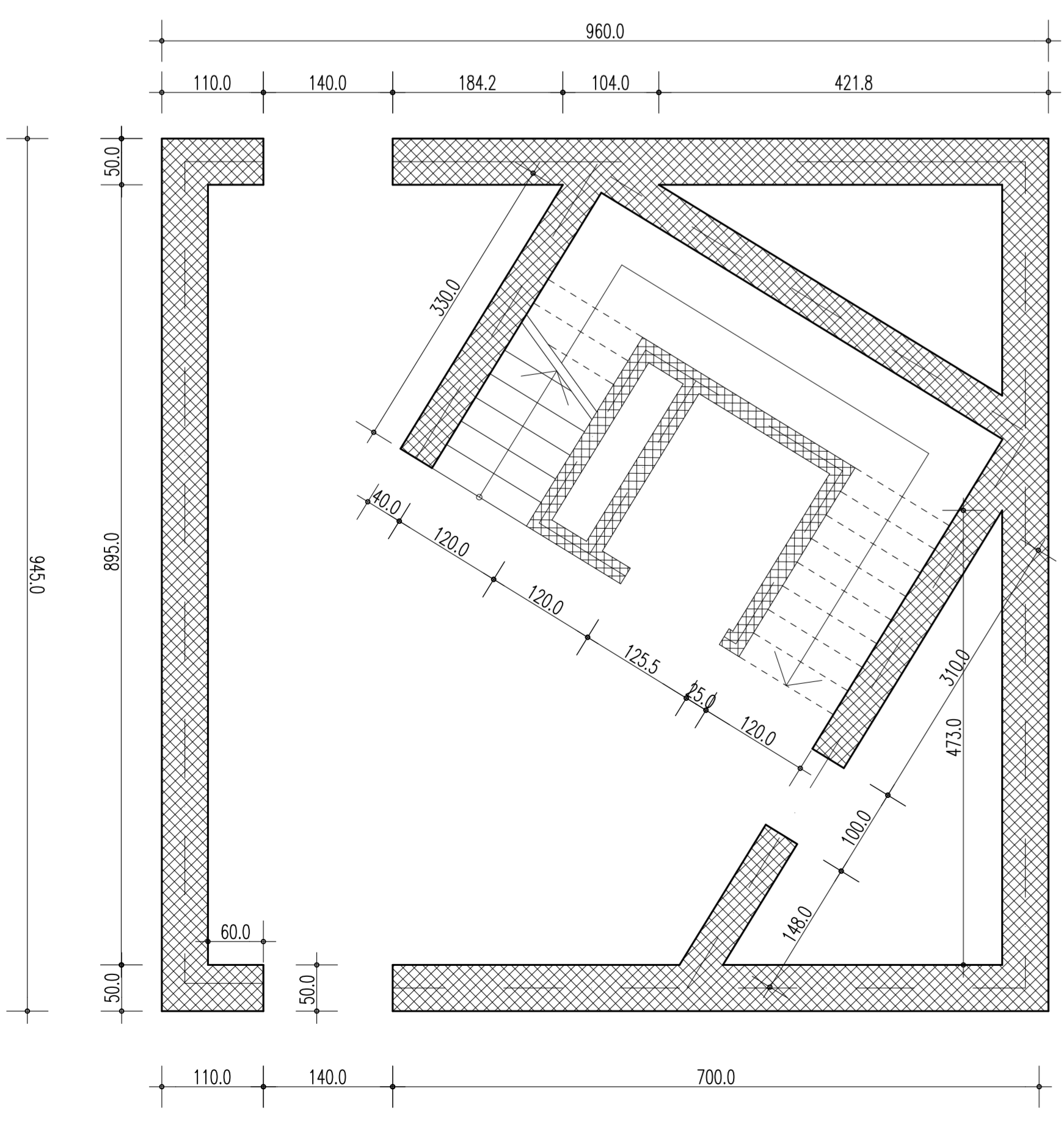


PIANTA QUOTA +103,90m

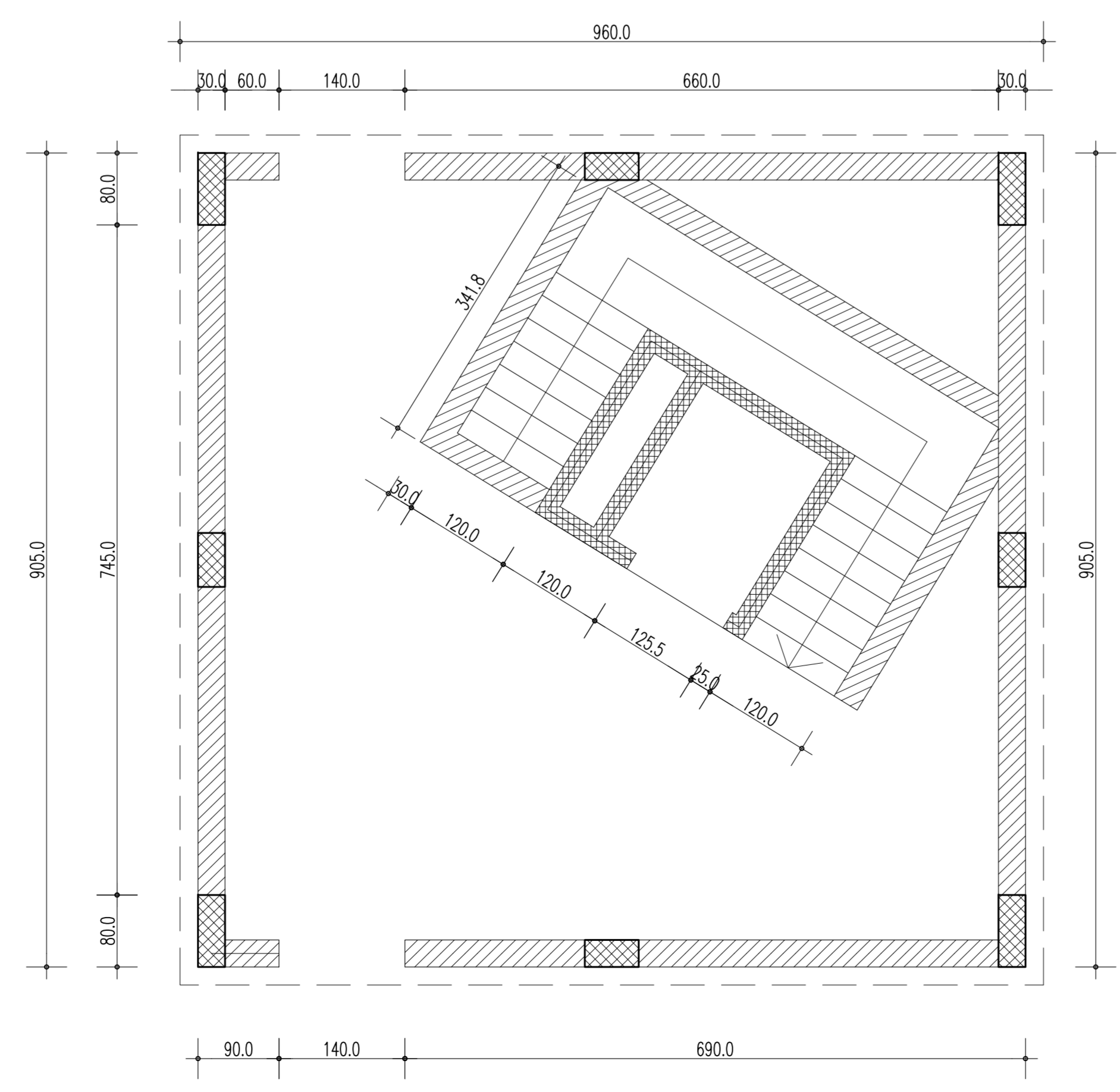
STRALCIO SOLAIO PACCHETTO STRUTTURALE-ARCHITETTONO
SCALA 1:20



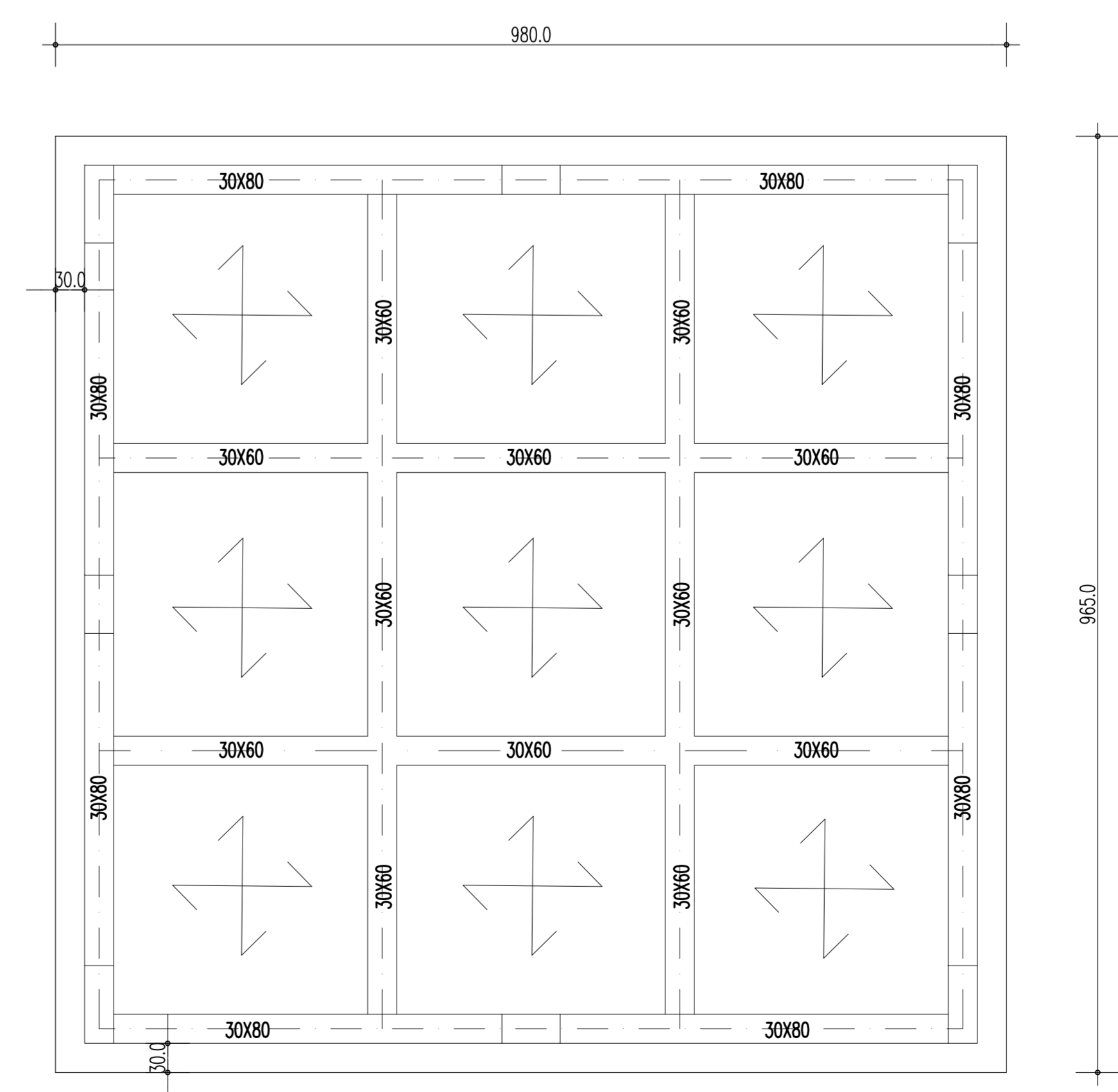
CORPO SCALA 2
SCALA 1:50



PIANTA QUOTA +94,50m



PIANTA QUOTA +100,00m



PIANTA QUOTA +103,90m

Stretto di Messina
EuroLink

PONTE SULLO STRETTO DI MESSINA
PROGETTO DEFINITIVO

EUROLINK S.C.p.A.
IMPRESEGO S.p.A. (Mandatante)
SOCIETA' ITALIANA PER CONDOTTE D'ACQUA S.p.A. (Mandatante)
COOPERATIVA MURATORI E CEMENTISTI - C.M.C. di Ravenna Soc. Coop. a.r.l. (Mandatante)
SACOR S.A.S. (Mandatante)
ISHIKAWAJIMA - HARIMA HEAVY INDUSTRIES CO. Ltd. (Mandatante)
A.C.I. S.C.P.A. - CONSORZIO STABILE (Mandatante)

IL PROGETTISTA Dott. Ing. F. Colla Ordine Ingegneri Milano n° 20320	IL CONTRINTE GENERALE Project Manager (Ing. P.P. Marcheselli)	STRETTO DI MESSINA Direttore Generale e RIP. Valutazione (Ing. G. Fommenghi)	STRETTO DI MESSINA Amministratore Delegato (Dott. P. Cucco)
---	--	--	--

COLLEGAMENTI VERSANTE CALABRIA CD0133_F0
CENTRO DIREZIONALE
OPERE CIVILI EDILI
PARCHEGGIO CENTRO DIREZIONALE
PARTICOLARI TIPOLOGICI STRUTTURALI - TAV. 1/2

REV	DATA	DESCRIZIONE	REDATTO	VERIFICATO	APPROVATO
1/0	20/05/2011	EMMISSIONE FINALE	R.C. G. F. COLLÀ	G. SCUTO	F. COLLÀ

NOME DEL FILE: CD0133_F0.dwg