

COROGRAFIA



TAVOLA DI INTERESSE

1	18/12/2006	Inserita variante Goriano Sicoli-Massa D'Albe	Gioacchini	Casati	Lanni
0	20/12/2003	Emissione	Prosperi	Paolucci	Soia
Rev.	DATA	DESCRIZIONE	ELABORATO	VERIFICATO	APPROVATO
 <b>Snam Rete Gas</b>			 <b>Snamprogetti</b>		
			COMMESSA 659750	UNITA' 000	
Met. Sulmona - Oricola Variante di tracciato tra i territori comunali di Goriano Sicoli e Massa D'Albe DN 1200 (48") P 75 bar			DISEGNO LB-D-83222		
			REVISIONE	1	
SITI DI IMPORTANZA COMUNITARIA STRALCIO PLANIMETRICO DELL'OPERA			FG. 1	DI	9
			SCALA	1:10.000	








Il presente disegno e' di proprieta' aziendale - La societa' tutelera' i propri diritti a termine di legge.

PLANIMETRIA









LEGENDA MECCANICA

-  CONDOTTA IN PROGETTO
-  MET. Sulmona - Oricola  
DN 1200 (48") P 75 bar - Tracciato originario
-  MET. Ga. Me. B ESISTENTE
-  CONDOTTA ESISTENTE
-  IMPIANTI IN PROGETTO
-  IMPIANTI ESISTENTI
-  PUNTO DI INTERCETTAZIONE  
DI LINEA (PIL)
-  PUNTO DI INTERCETTAZIONE  
DI DERIVAZIONE IMPORTANTE (PIDI)
-  PUNTO DI INTERCETTAZIONE CON  
DISCAGGIO DI ALLACCIAMENTO (PIDA)
-  PUNTO DI INTERCETTAZIONE DI  
DERIVAZIONE SEMPLICE (PIDS)
-  GIUNTO ISOLANTE
-  CABINA DI RIDUZIONE
-  PUNTO DI LANCIO E RICEVIMENTO PIG
-  GALLERIA - MICRO/MINI TUNNEL - RAISE BORING

LEGENDA OPERE ACCESSORIE

-  Pista provvisoria di passaggio
-  Adeguamento strade esistenti
-  Strada di accesso agli impianti
- INFRASTRUTTURE PROVVISORIE
-  Piazzole stoccaggio tubazioni
-  Depositi temporanei

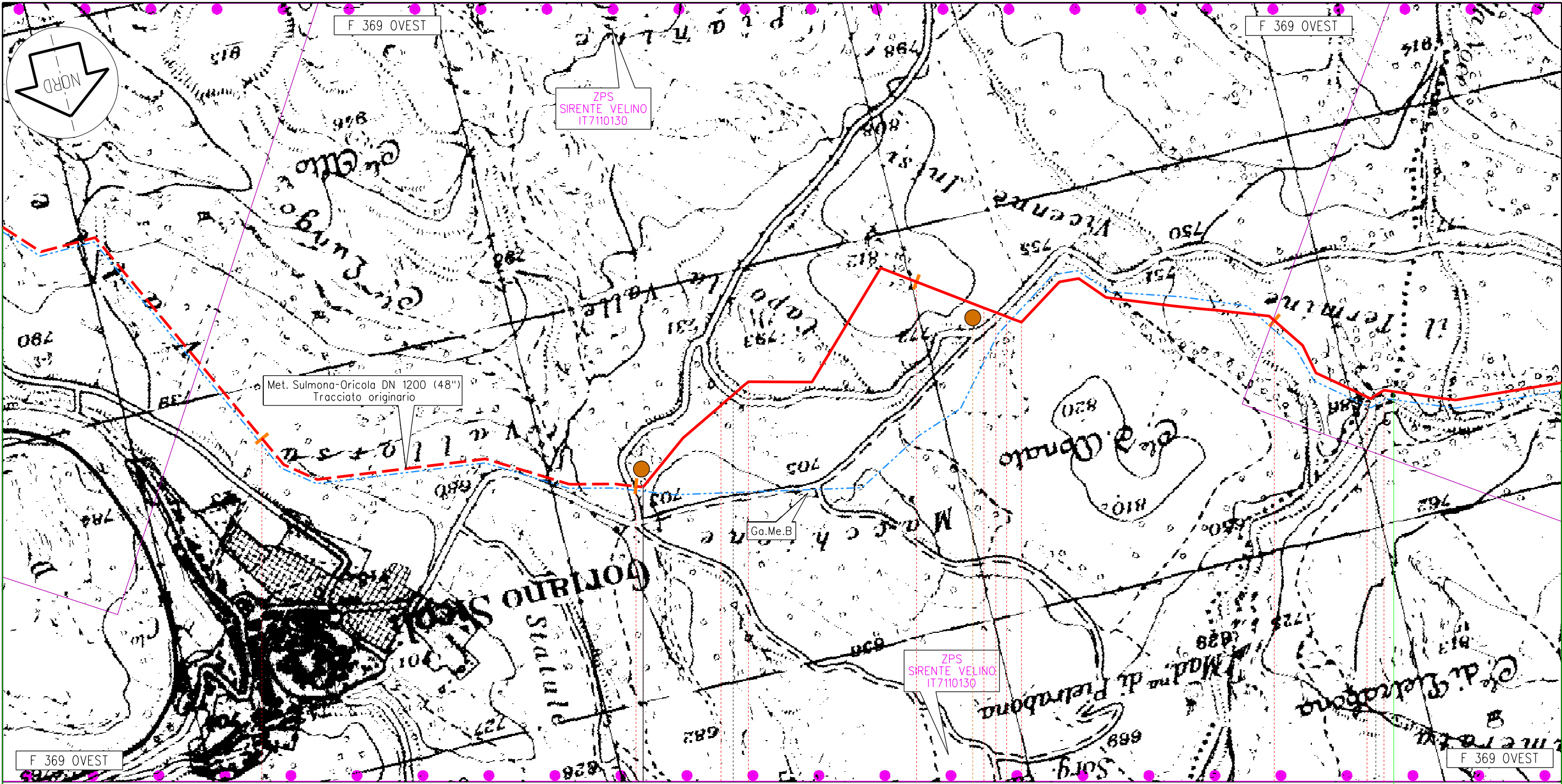
 SITI DI IMPORTANZA COMUNITARIA  
(92/43/CEE) E ZONE DI PROTEZIONE  
SPECIALE (79/409/CEE)

COMUNI	DATI DI PROGETTO
PROVINCIE	
PROGRESSIVE CHILOMETRICHE	
LIMITI DI TRONCO	
PUNTI IMPIANTISTICI	
PISTE PROVVISORIE  ADEGUAMENTI  STRADE DI ACCESSO 	
DEPOSITI TEMPORANEI  PIAZZOLE STOCCAGGIO TUBAZIONI 	
ALLARGAMENTO FASCIA DI LAVORO 	
OPERE CIVILI  Trasversali  Longitudinali	

Proprietario  
**Snam**  
Rete Gas  
Progettista  
**Snamprogetti**

Met. Sulmona - Oricola  
Variante di tracciato tra i territori comunali  
di Goriano Sicoli e Massa D'Albe  
**SITI DI IMPORTANZA COMUNITARIA  
STRALCIO PLANIMETRICO DELL'OPERA**

DISEGNO LB-D-83222  
Foglio 2 di 9  
REVISIONE 1  
COMMESSA 659750  
SCALA 1:10.000



F 369 OVEST

F 369 OVEST

Goriano Sicoli

Castel di Ieri

AQ

18

19

20

21

km 19,020  
Inizio Variante

92,985  
Met. Sulmona - Oricola

C1

C2

1

2

Proprietario  
**Snam**  
Rete Gas  
Progettista  
**Snamprogetti**

Met. Sulmona - Oricola  
Variante di tracciato tra i territori comunali  
di Goriano Sicoli e Massa D'Albe  
**SITI DI IMPORTANZA COMUNITARIA**  
**STRALCIO PLANIMETRICO DELL'OPERA**

DISEGNO LB-D-83222  
Foglio 3 di 9  
REVISIONE 1  
COMMESSA 659750  
SCALA 1:10.000

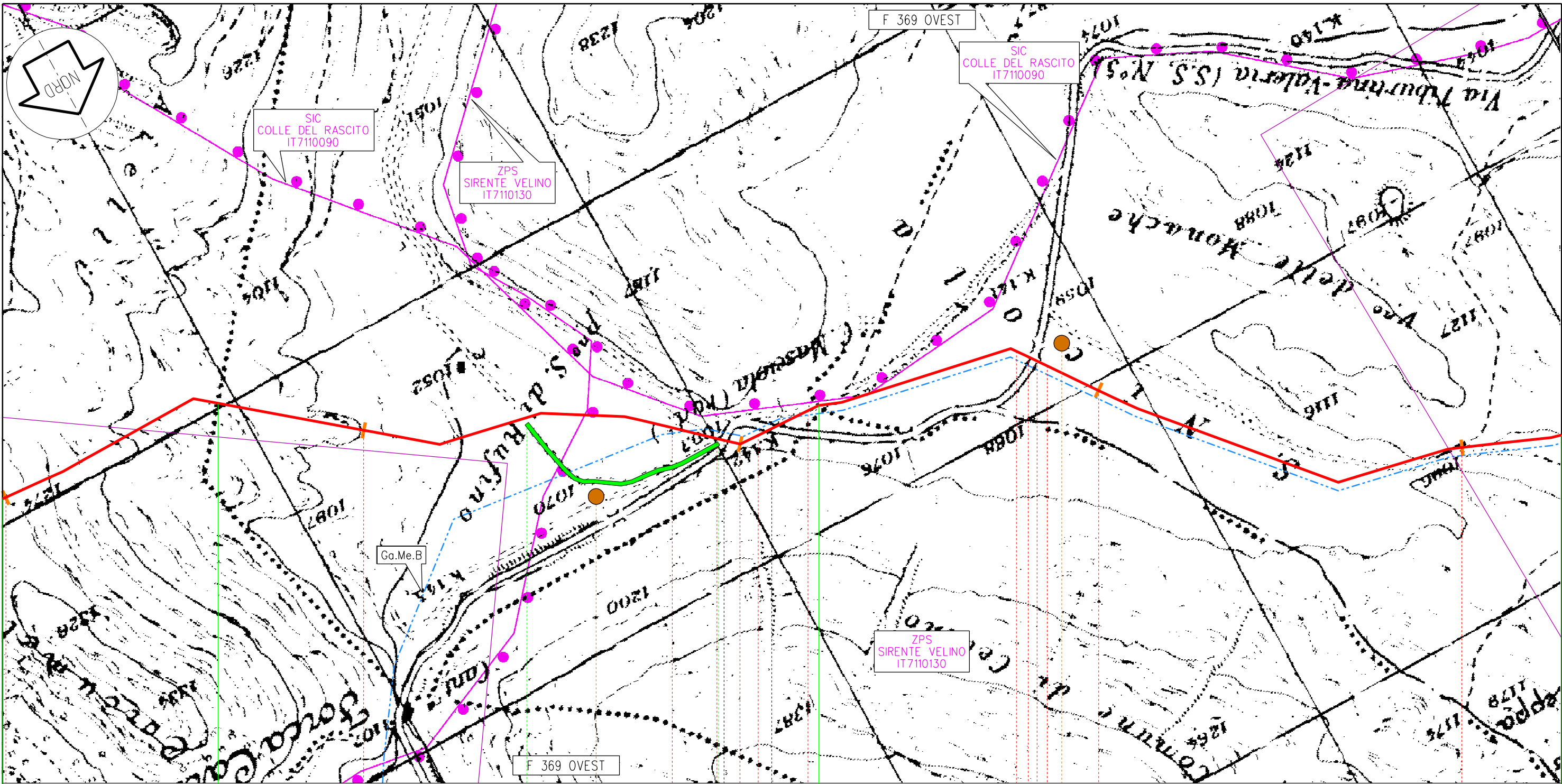
Tavola  
6

Il presente disegno e' di proprieta' aziendale - La societa' tutelera' i propri diritti a termine di legge.





Il presente disegno e' di proprieta' aziendale - La societa' tutelera' i propri diritti a termine di legge.



Ortora dei Marsi

Pescina

AQ

Collarmele

26

27

28

29

30

92,985  
Met. Sulmona - Oriola

C5

C6

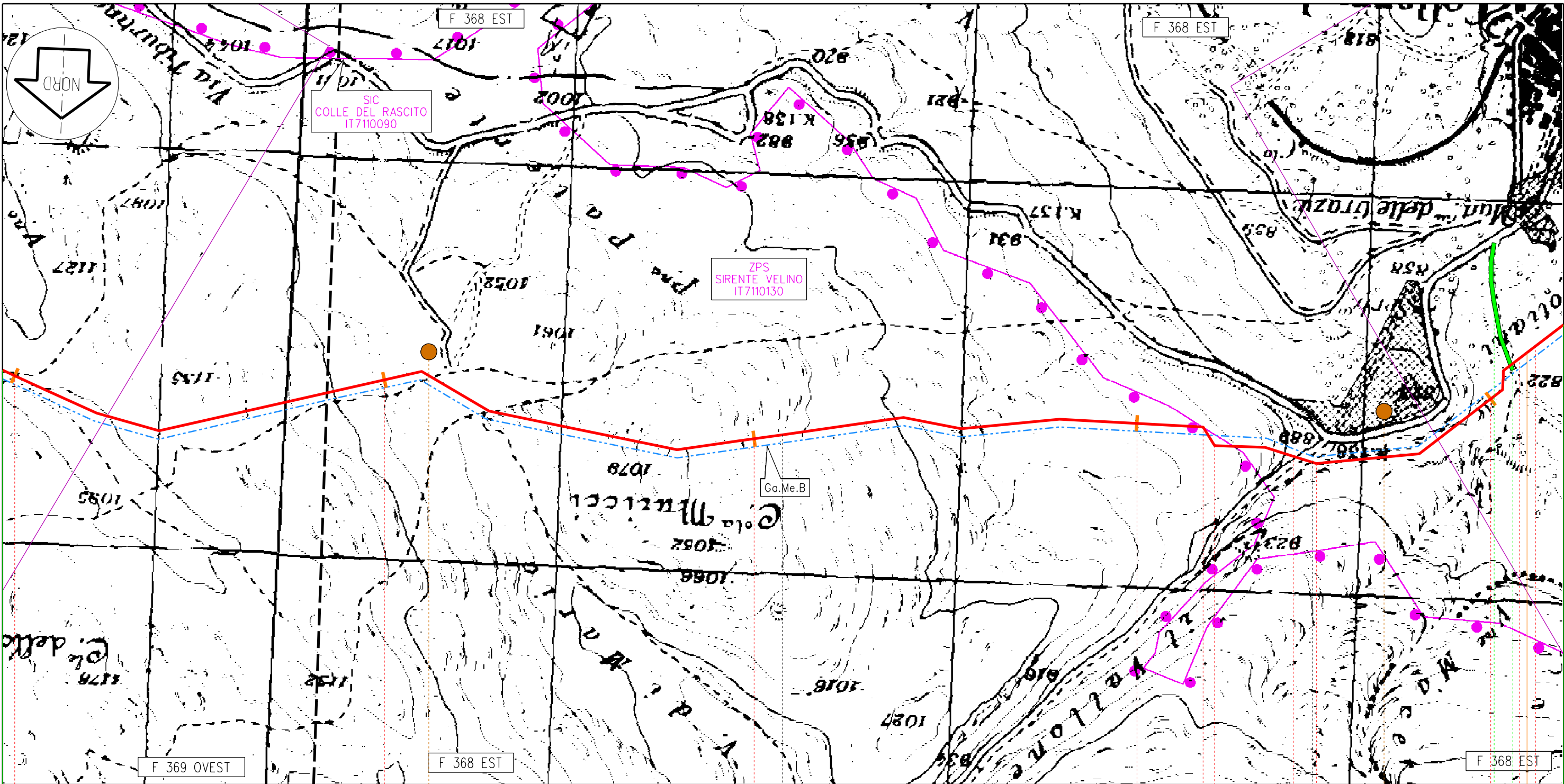
3 4

Proprietario  
**Snam**  
Rete Gas  
Progettista  
**Snamprogetti**

Met. Sulmona - Oriola  
Variante di tracciato tra i territori comunali  
di Goriano Sicoli e Massa D'Albe  
**SITI DI IMPORTANZA COMUNITARIA**  
**STRALCIO PLANIMETRICO DELL'OPERA**

DISEGNO LB-D-83222  
Foglio 5 di 9  
REVISIONE 1  
COMMESSA 659750  
SCALA 1:10.000

Tavola  
8



Il presente disegno e' di proprieta' aziendale - La societa' tutelera' i propri diritti a termine di legge.

Collarmente

AQ

92,985  
Met. Sulmona - Oricola

◀ n.7 km 34,165 ▶

C7

C8

5

6

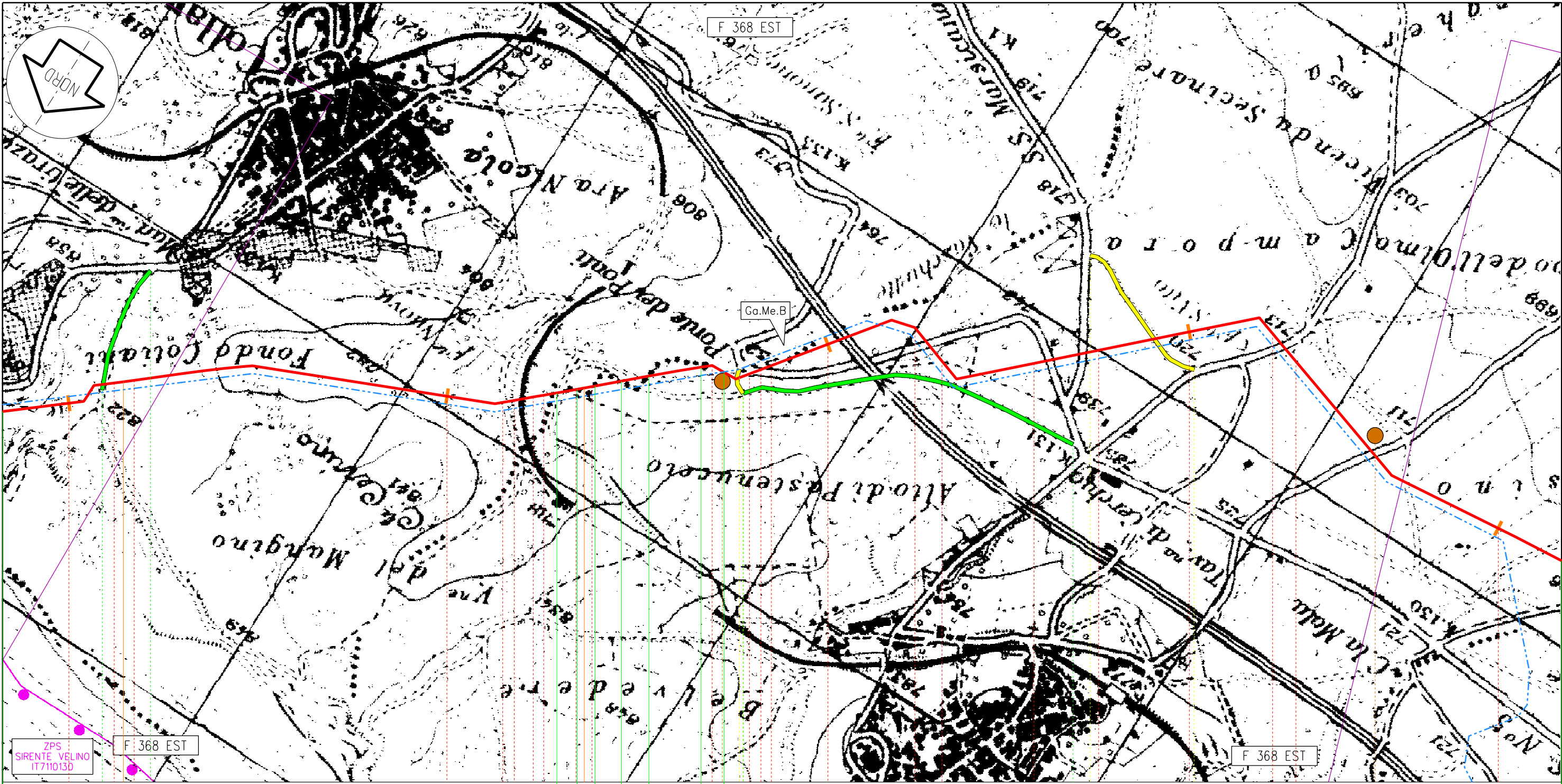
Proprietario  
**Snam**  
Rete Gas  
Progettista  
**Snamprogetti**

Met. Sulmona - Oricola  
Variante di tracciato tra i territori comunali  
di Goriano Sicoli e Massa D'Albe  
**SITI DI IMPORTANZA COMUNITARIA**  
**STRALCIO PLANIMETRICO DELL'OPERA**

DISEGNO LB-D-83222  
Foglio 6 di 9  
REVISIONE 1  
COMMESSA 659750  
SCALA 1:10.000

Tavola  
9





ZPS SIRENTE VELINO IT711013D

F 368 EST

F 368 EST

Collarmente

Cerchio Collarmente Cerchio Collarmente Cerchio Collarmente

Cerchio

AQ

34

35

36

37

38

92,985  
Met. Sulmona - Oricola

n.7 km 34,165

n.8 km 35,355

C9

C10

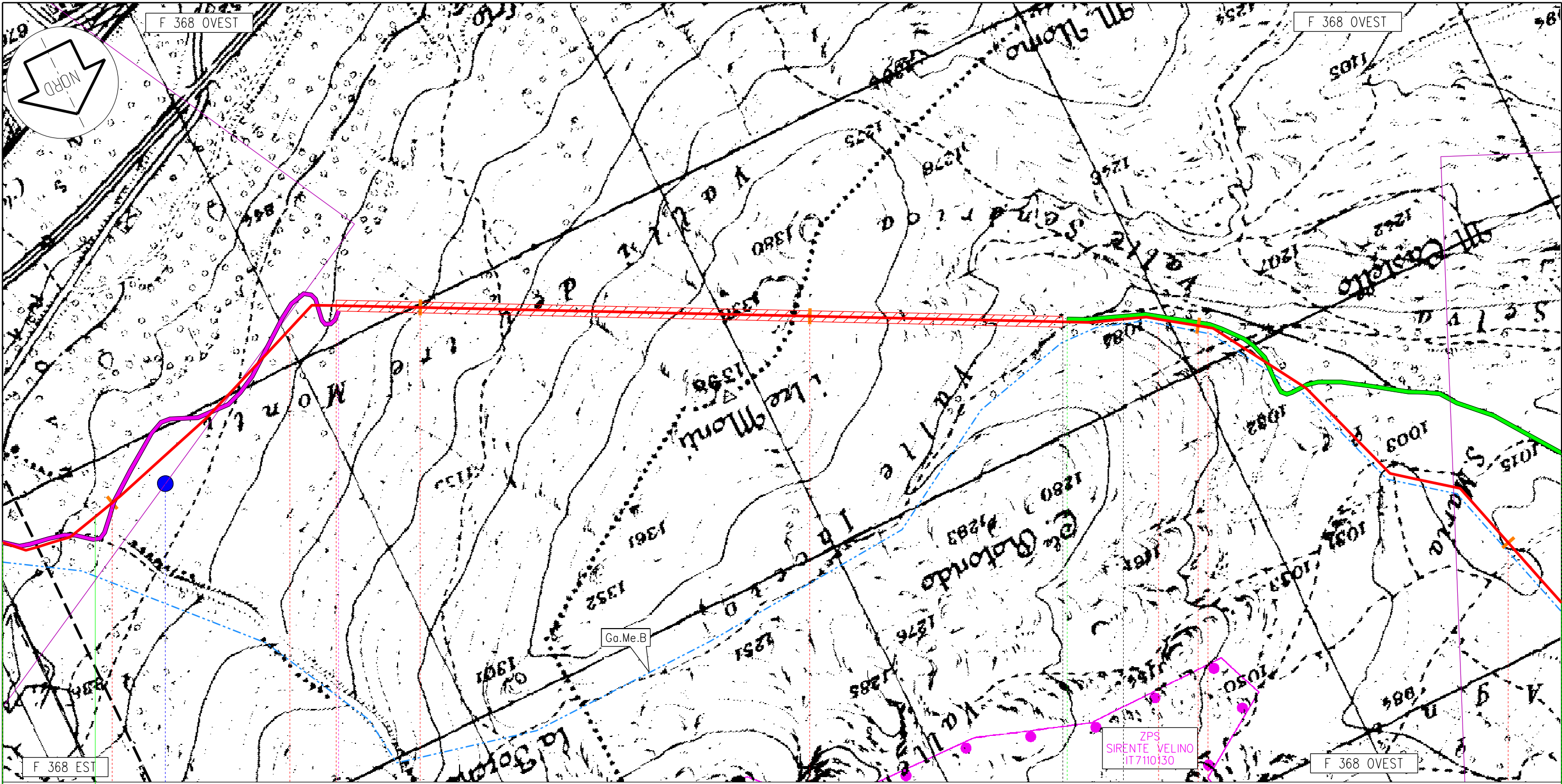
Proprietario  
**Snam**  
Rete Gas  
Progettista  
**Snamprogetti**

Met. Sulmona - Oricola  
Variante di tracciato tra i territori comunali  
di Goriano Sicoli e Massa D'Albe  
**SITI DI IMPORTANZA COMUNITARIA**  
**STRALCIO PLANIMETRICO DELL'OPERA**

DISEGNO LB-D-83222  
Foglio 7 di 9  
REVISIONE 1  
COMMESSA 659750  
SCALA 1:10.000

Tavola  
10

Il presente disegno e' di proprieta' aziendale - La societa' tutelera' i propri diritti a termine di legge.



F 368 EST

F 368 OVEST

Celano

Avezzano

AQ

49

50

51

52

53

92,985  
Met. Sulmona - Oricola

DI

11

Proprietario  
**Snam**  
Rete Gas  
Progettista  
**Snamprogetti**

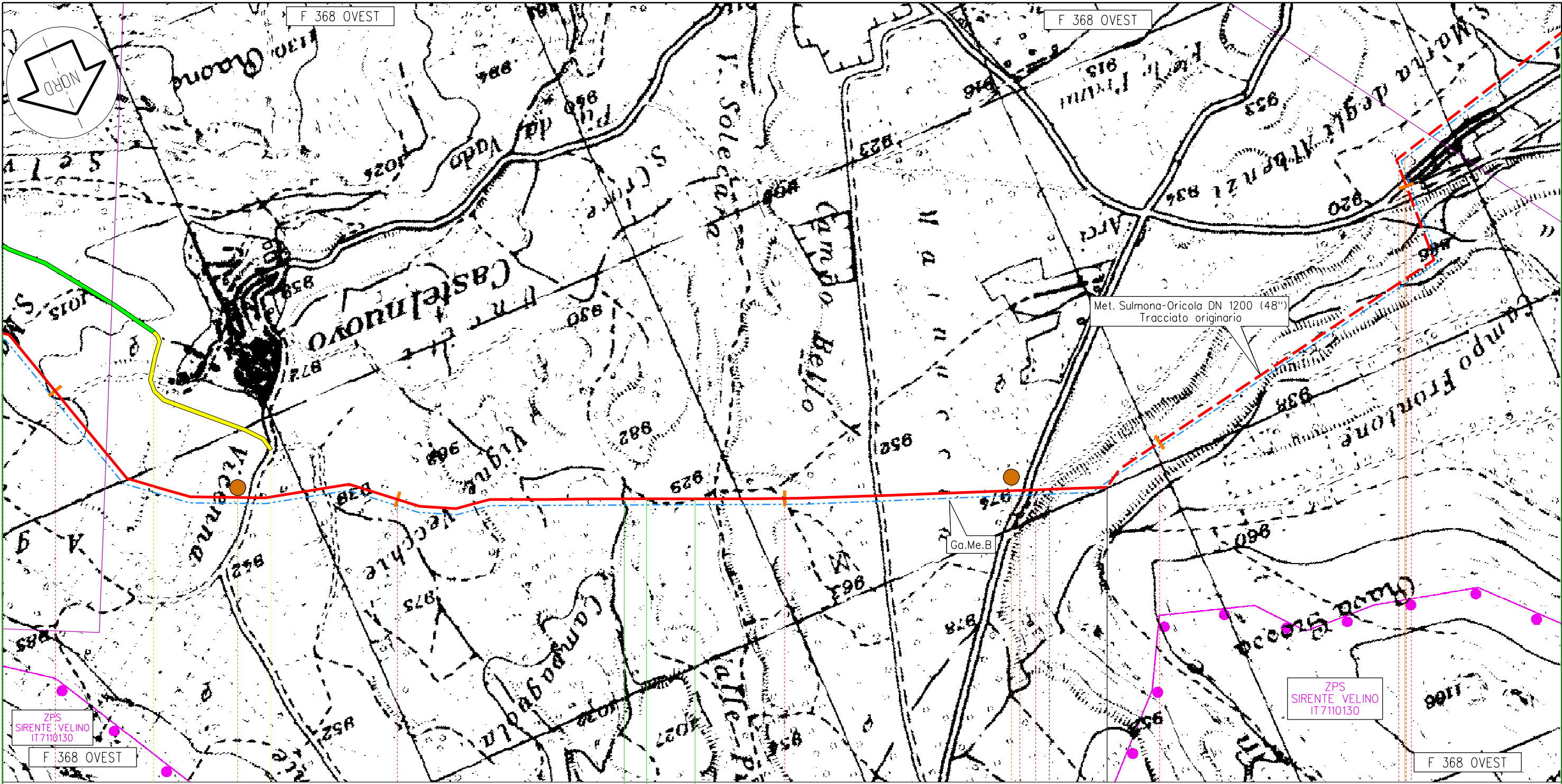
Met. Sulmona - Oricola  
Variante di tracciato tra i territori comunali  
di Goriano Sicoli e Massa D'Albe  
**SITI DI IMPORTANZA COMUNITARIA**  
**STRALCIO PLANIMETRICO DELL'OPERA**

DISEGNO LB-D-83222  
Foglio 8 di 9  
REVISIONE 1  
COMMESSA 659750  
SCALA 1:10.000

Tavola  
14

Il presente disegno e' di proprieta' aziendale - La societa' tutelera' i propri diritti a termine di legge.





ZPS  
SIRENTE VELINO  
IT7110130

ZPS  
SIRENTE VELINO  
IT7110130

Avezzano

Massa d'Albe Avezzano

Massa d'Albe

53

54

AQ  
55

56

57

92,985  
Met. Sulmona - Oricola

km 55,830  
Fine Variante

n.10 km 57,095

C19

C20

12

Proprietario  
**Snam**  
Rete Gas  
Progettista  
**Snamprogetti**

Met. Sulmona - Oricola  
Variante di tracciato tra i territori comunali  
di Goriano Sicoli e Massa D'Albe  
**SITI DI IMPORTANZA COMUNITARIA**  
**STRALCIO PLANIMETRICO DELL'OPERA**

DISEGNO LB-D-83222  
Foglio 9 di 9  
REVISIONE 1  
COMMESSA 659750  
SCALA 1:10.000

Tavola  
15

Il presente disegno e' di proprieta' aziendale - La societa' tutelera' i propri diritti a termine di legge.