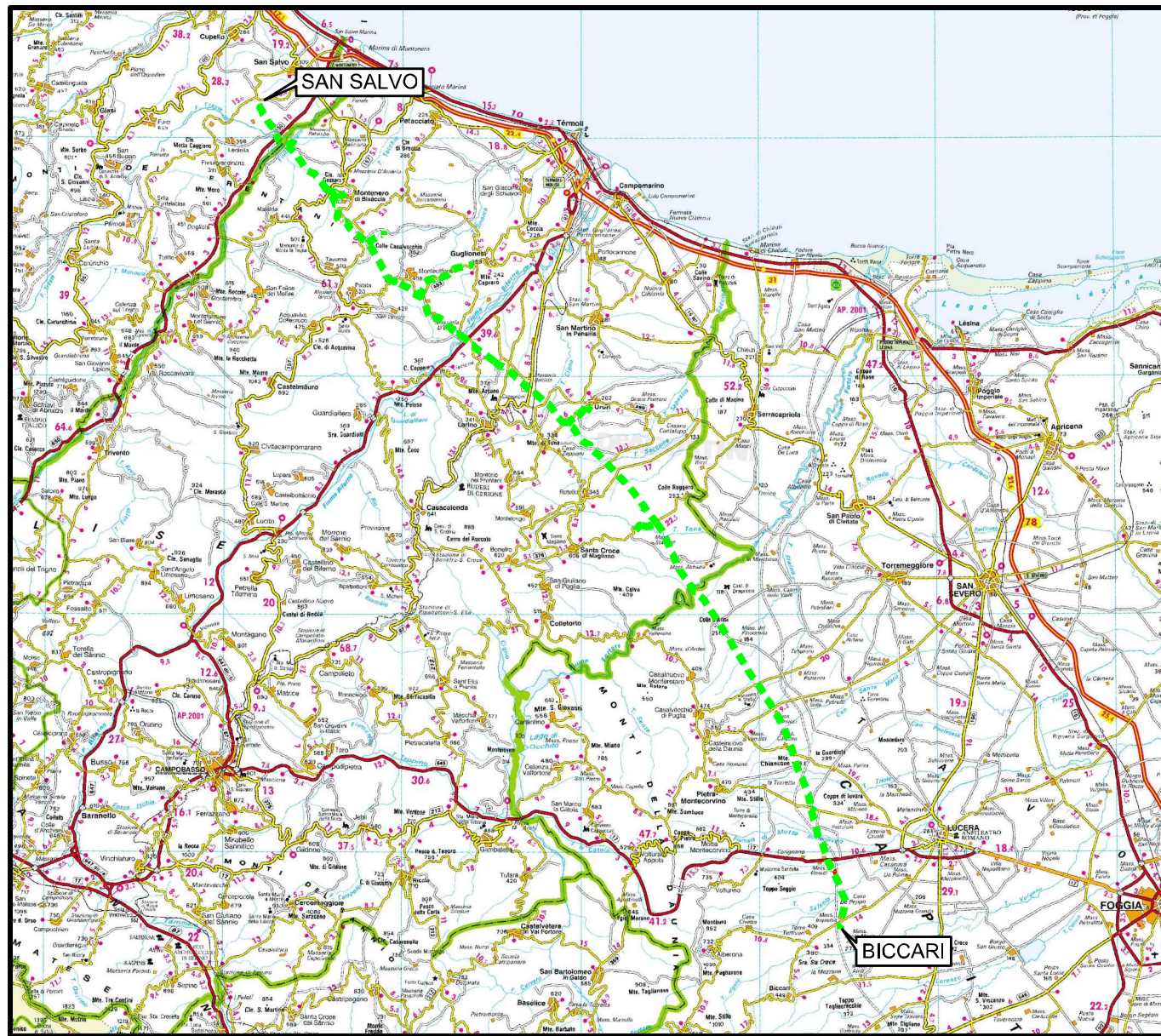
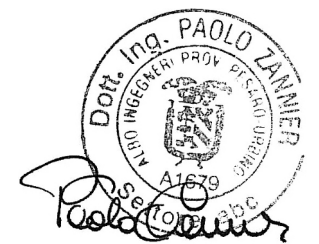




Il presente disegno e' di proprieta' aziendale - La Societa' tutelera' i propri diritti a termine di legge.



COROGRAFIA Scala 1:500.000



00	30.11.17	EMISSIONE	FACCHINI	RICCIOTTI	CAPRIOTTI
INDICE	DATA	R E V I S I O N I			ELABORATO VERIFICATO APPROVATO
 <b>SNAM RETE GAS</b>				Dis. SAF-4250	
OPERE CONNESSE SU MET. San Salvo - Biccari DN 500 (20"), MOP 64 bar				Fg. 1 di 13	
				Comm. NR /17076	
INDICE		00			
Scala		1:10000			
Rimozione Condotta Esistente			Sostituisce il .....		
SCHEDE ATTRAVERSAMENTI FLUVIALI			Sostituito dal .....		

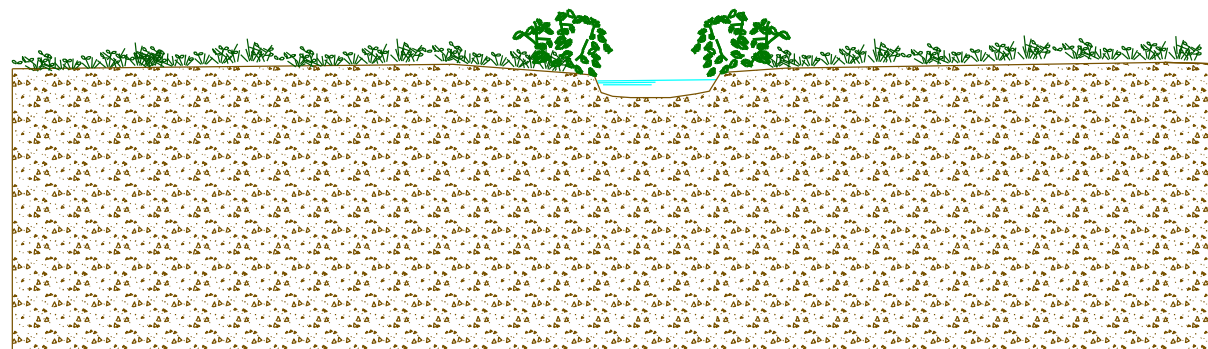
FOTOGRAFIA



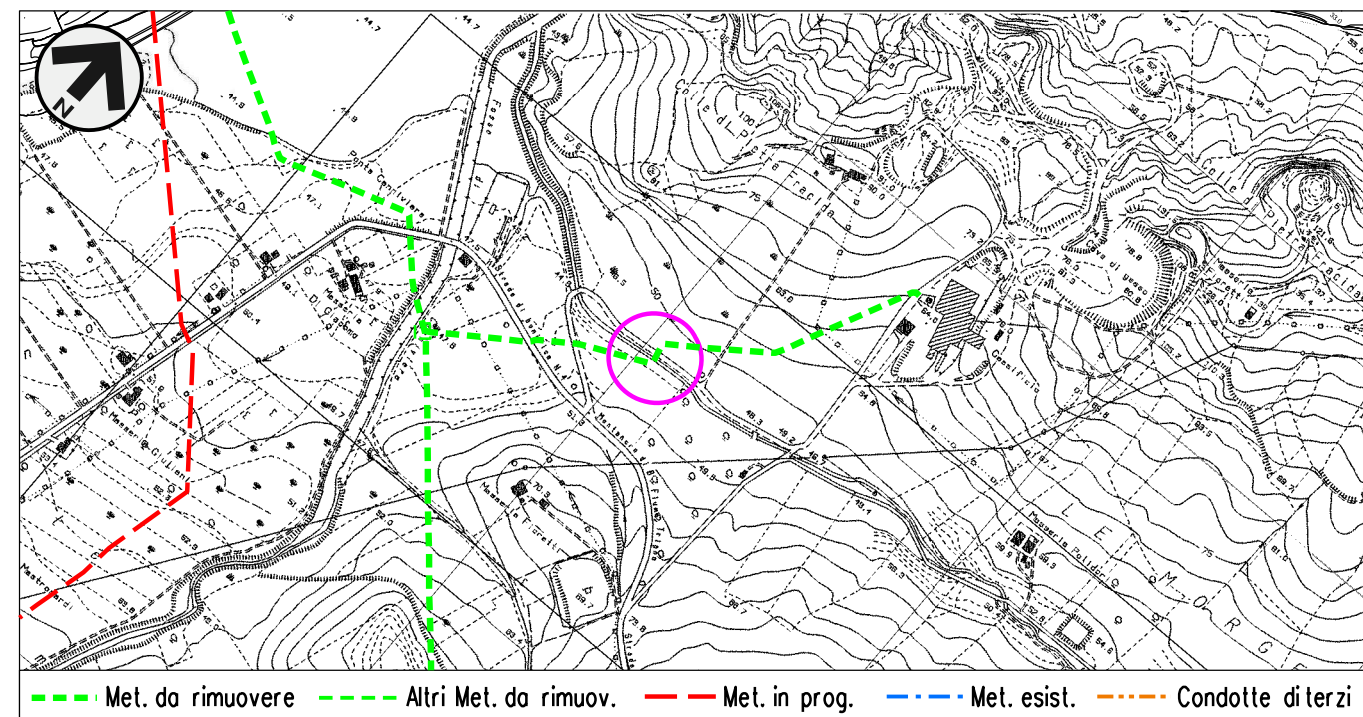
STATO DEI LUOGHI ED INDICAZIONI DI PROGETTO

Il fosso Chiatalonga e' un modesto corso d'acqua in cui confluiscono le acque meteoriche. In corrispondenza dell'attraversamento ha un'ampiezza di circa 2.0 m e una profondita' di circa 1.0 m. Risulta caratterizzato da argini in terra che si raccordano alla pianura circostante. L'attraversamento e' stato eseguito mediante scavo a cielo aperto senza l'evidenza di opere di ripristino idraulico. La condotta in questo tratto sara' sottoposta a rimozione con conseguente ripristino morfologico.

SEZIONE SCHEMATICA DELL'ATTRAVERSAMENTO





STRALCIO PLANIMETRICO SCALA 1:10000



Il presente disegno e' di proprieta' aziendale - La Societa' tutelera' i propri diritti a termine di legge.

Provincia: CAMPOBASSO  
 Comune: MONTENERO DI BISACCIA  
 Localita': \_\_\_\_\_  
 Progressiva (km): 0+315

Proprietario  **SNAM RETE GAS**  
 Progettista 

ALLACCIAMENTO CALBON  
 DN 80 (3"), MOP 64 bar  
 Rimozione condotta esistente  
 ATTRAVERSAMENTI CORSI D'ACQUA  
 Attraversamento: FOSSO CHIATALONGA

DISEGNO SAF-4250  
 Foglio 02 di 13  
 REVISIONE 00  
 COMMESSA NR/17076

Scheda  
**1**

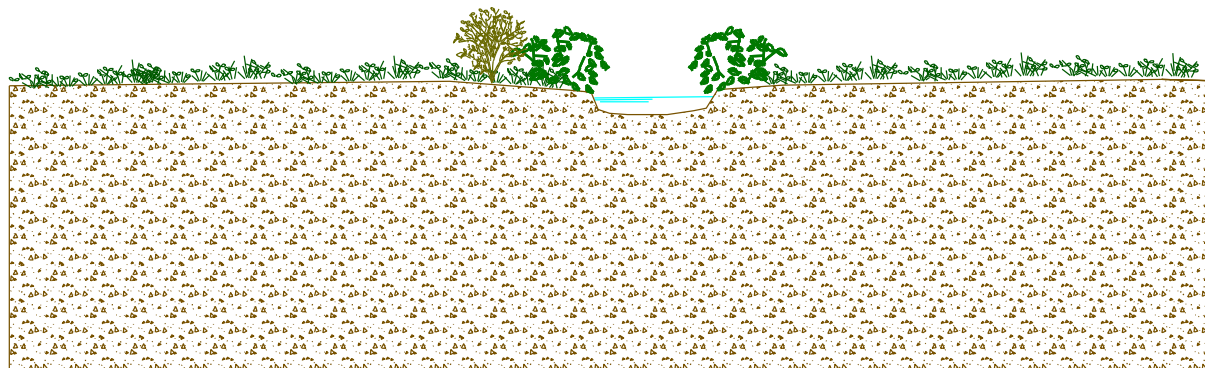
FOTOGRAFIA



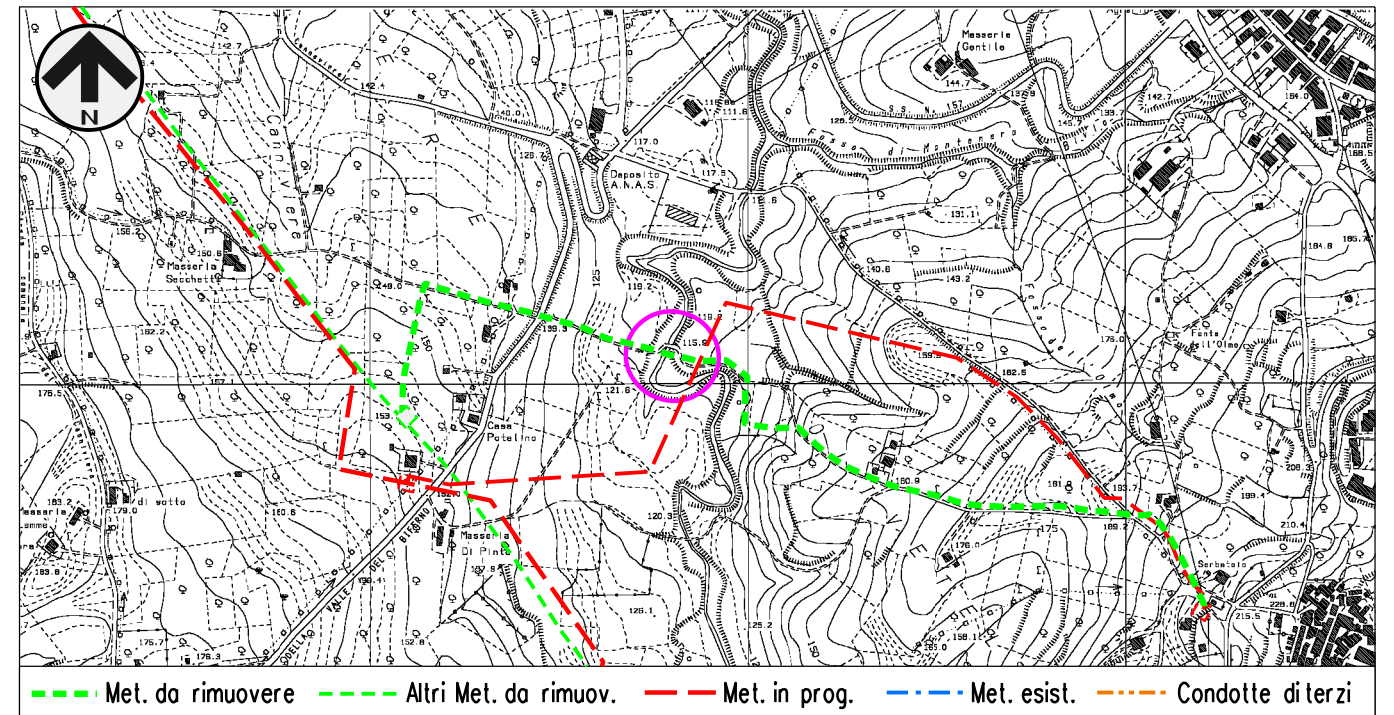
STATO DEI LUOGHI ED INDICAZIONI DI PROGETTO

Il fosso Chiatalonga e' un modesto corso d'acqua in cui confluiscono le acque meteoriche. In corrispondenza dell'attraversamento ha un'ampiezza di circa 2.0 m e una profondita' di circa 1.0 m. Risulta caratterizzato da argini in terra che si raccordano alla pianura circostante. L'attraversamento e' stato eseguito mediante scavo a cielo aperto senza l'evidenza di opere di ripristino idraulico. La condotta in questo tratto sara' sottoposta a rimozione con conseguente ripristino morfologico.



SEZIONE SCHEMATICA DELL'ATTRAVERSAMENTO



STRALCIO PLANIMETRICO SCALA 1:10000



Provincia: CAMPOBASSO  
 Comune: MONTENERO DI BISACCIA  
 Localita': \_\_\_\_\_  
 Progressiva (km): 0+510

Proprietario  **SNAM RETE GAS**  
 Progettista 

ALLACCIAMENTO COMUNE DI MONTENERO DI BISACCIA  
 DN 80 (3"), MOP 64 bar  
 Rimozione condotta esistente  
 ATTRAVERSAMENTI CORSI D'ACQUA  
 Attraversamento: FOSCO DI CANNIVIERE

DISEGNO SAF-4250  
 Foglio 03 di 13  
 REVISIONE 00  
 COMMESSA NR/17076

Scheda  
**2**

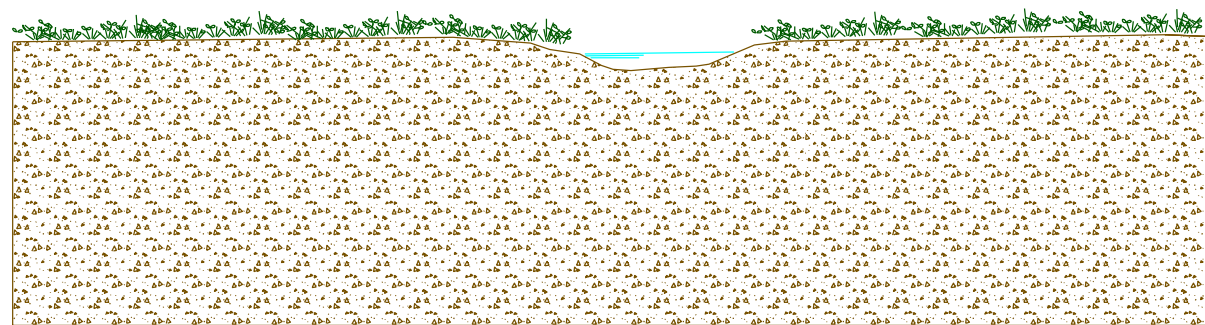
FOTOGRAFIA



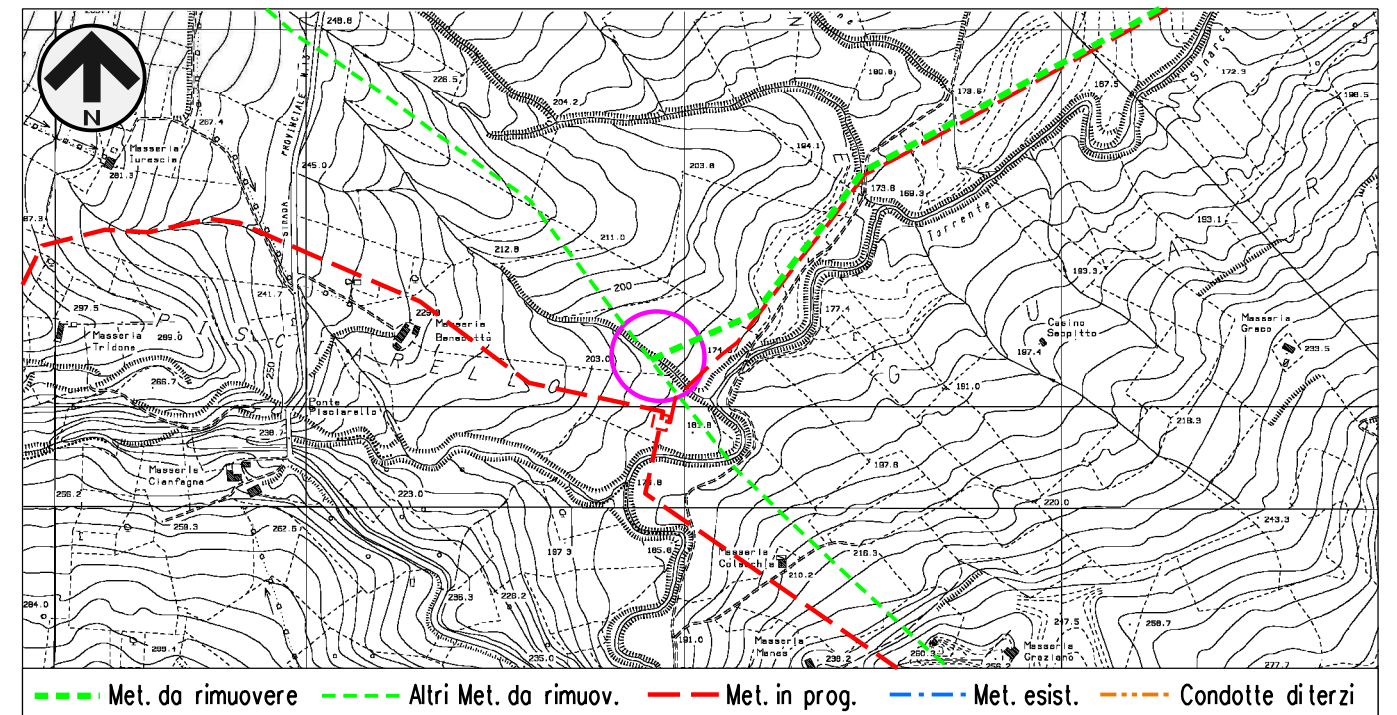
STATO DEI LUOGHI ED INDICAZIONI DI PROGETTO

Il fosso in questione e' un modesto corso d'acqua in cui confluiscono le acque meteoriche. In corrispondenza dell'attraversamento ha un'ampiezza di circa 1.0 m e una profondita' di circa 0.5 m. Risulta caratterizzato da argini in terra che si raccordano alla pianura circostante. L'attraversamento e' stato eseguito mediante scavo a cielo aperto senza l'evidenza di opere di ripristino idraulico. La condotta in questo tratto sara' sottoposta a rimozione con conseguente ripristino morfologico.

SEZIONE SCHEMATICA DELL'ATTRAVERSAMENTO



STRALCIO PLANIMETRICO SCALA 1:10000



Il presente disegno e' di proprieta' aziendale - La Societa' tutelera' i propri diritti a termine di legge.

Provincia: CAMPOBASSO  
 Comune: MONTENERO DI BISACCIA  
 Localita': \_\_\_\_\_  
 Progressiva (km): 0+005

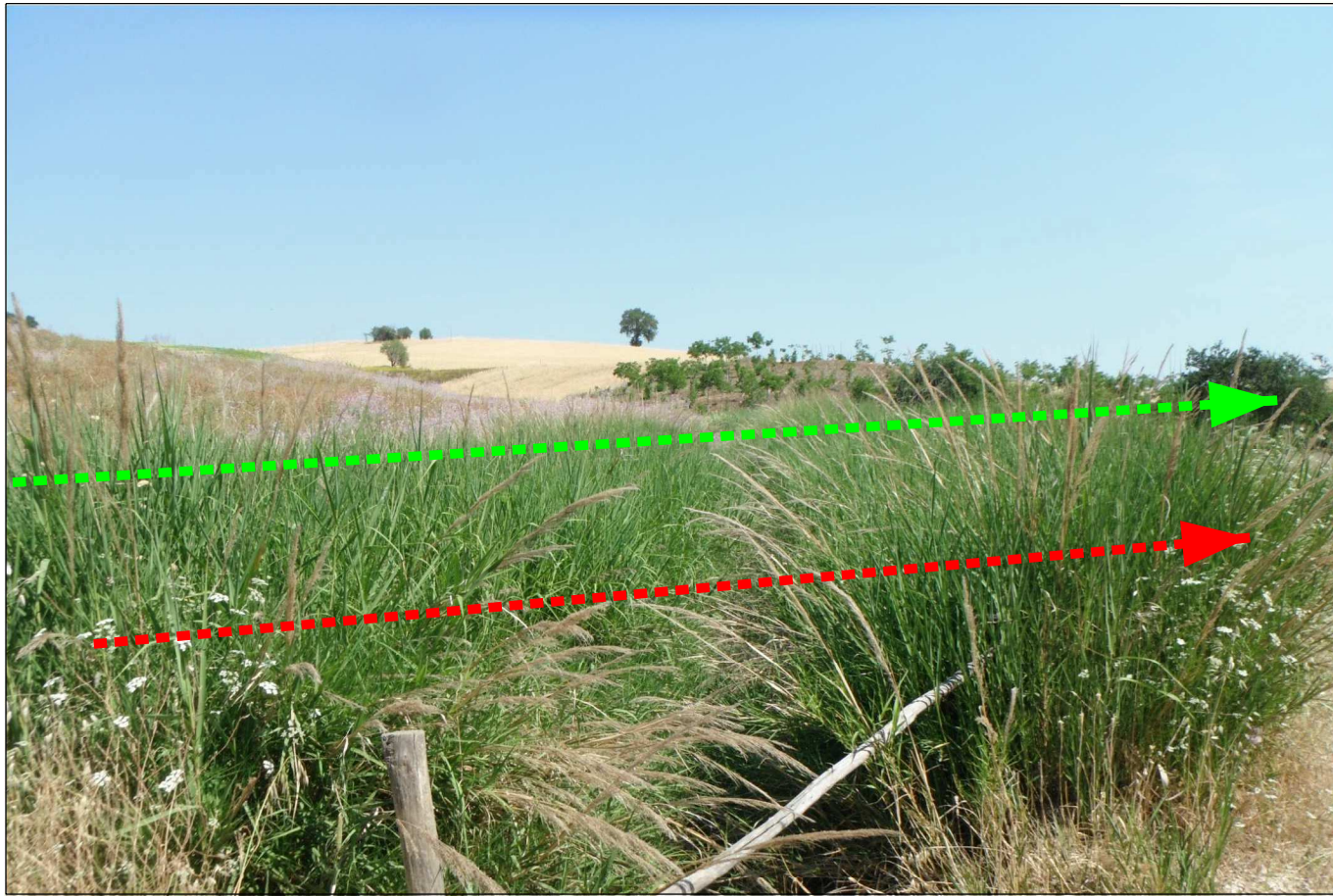
Proprietario **SNAM RETE GAS**  
 Progettista **Enereco**

COLLEGAMENTO POZZO PETREX  
 DN 200 (8"), MOP (70) 64 bar  
 Rimozione condotta esistente  
 ATTRAVERSAMENTI CORSI D'ACQUA  
 Attraversamento: FOSSO

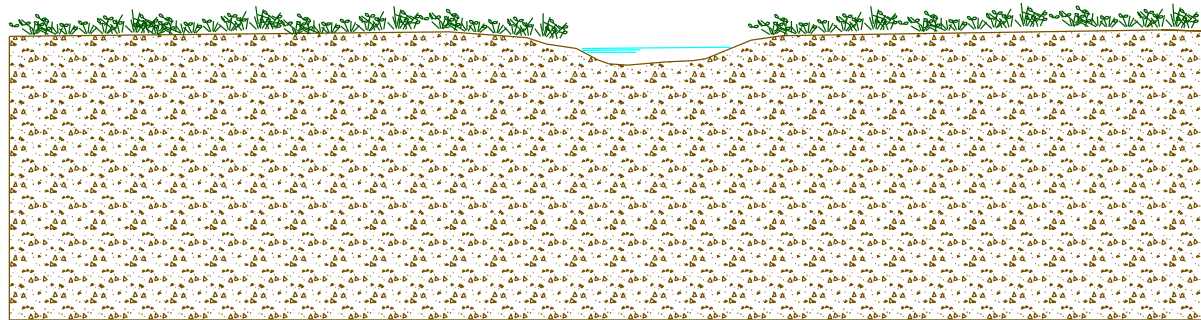
DISEGNO SAF-4250  
 Foglio 04 di 13  
 REVISIONE 00  
 COMMESSA NR/17076

Scheda  
**3**

FOTOGRAFIA



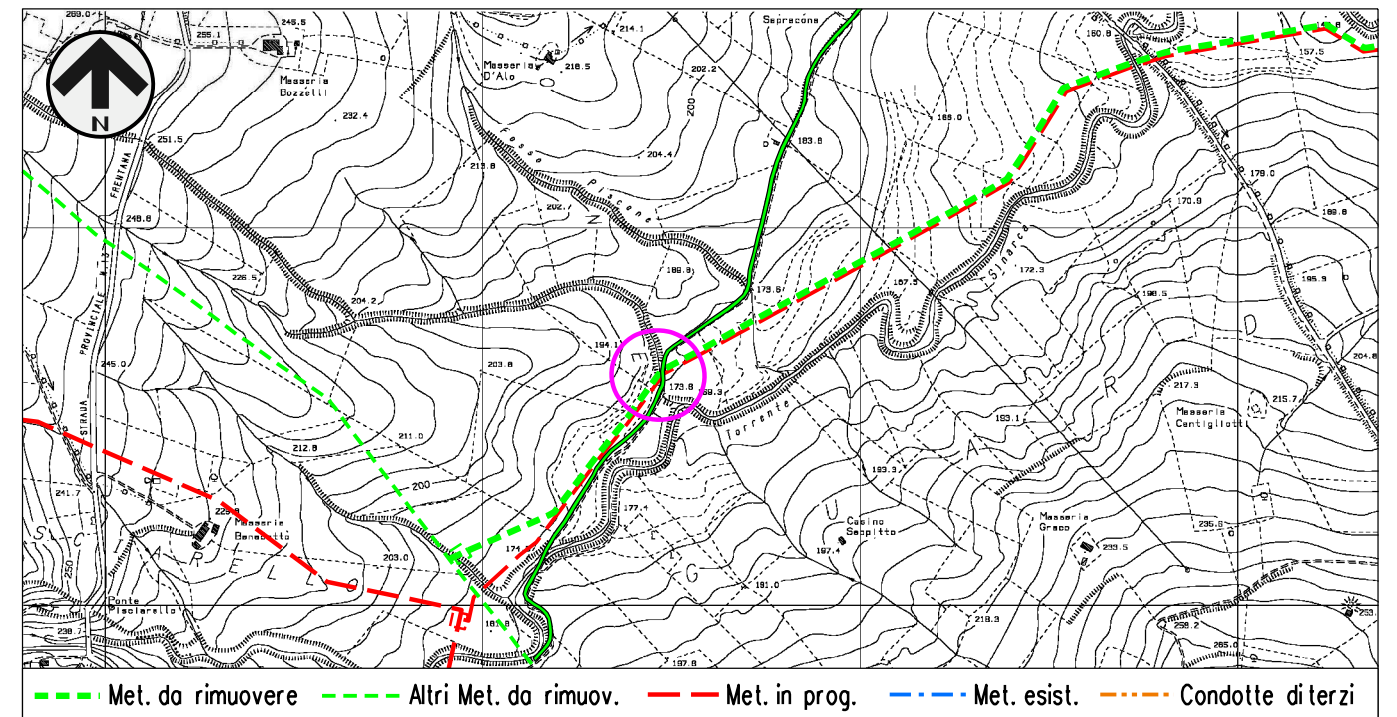
SEZIONE SCHEMATICA DELL'ATTRAVERSAMENTO



STATO DEI LUOGHI ED INDICAZIONI DI PROGETTO

Il fosso in questione e' un modesto corso d'acqua in cui confluiscono le acque meteoriche. In corrispondenza dell'attraversamento ha un'ampiezza di circa 1.0 m e una profondita' di circa 0.5 m. Risulta caratterizzato da argini in terra che si raccordano alla pianura circostante. L'attraversamento e' stato eseguito mediante scavo a cielo aperto senza l'evidenza di opere di ripristino idraulico. La condotta in questo tratto sara' sottoposta a rimozione con conseguente ripristino morfologico.

STRALCIO PLANIMETRICO SCALA 1:10000



Il presente disegno e' di proprieta' aziendale - La Societa' tutelera' i propri diritti a termine di legge.

Provincia:	CAMPOBASSO
Comune:	MONTENERO DI BISACCIA
Localita':	-----
Progressiva (km):	0+385

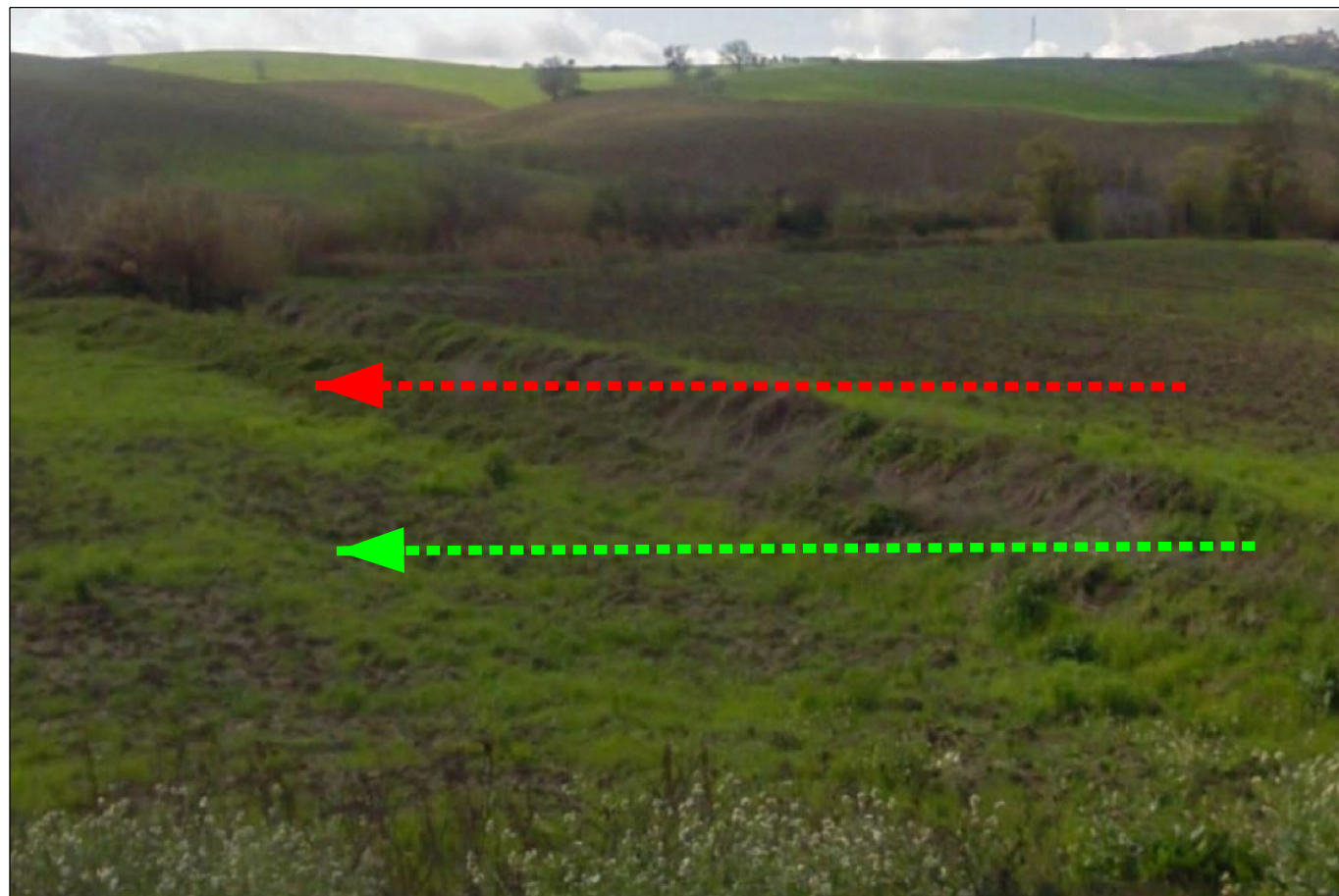
Proprietario	<b>SNAM RETE GAS</b>
Progettista	<b>Enereco</b>

COLLEGAMENTO POZZO PETREX DN 200 (8"), MOP (70) 64 bar
Rimozione condotta esistente ATTRAVERSAMENTI CORSI D'ACQUA Attraversamento: FOSSO

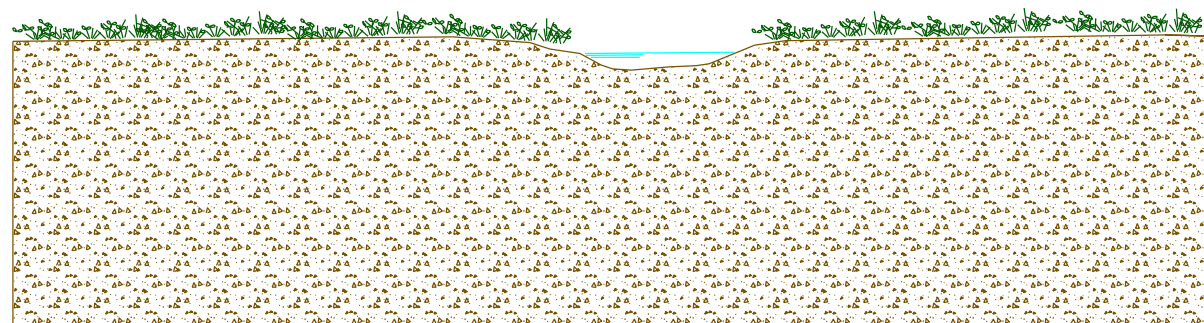
DISEGNO	SAF-4250
Foglio	05 di 13
REVISIONE	00
COMMESSA	NR/17076

Scheda	<b>4</b>
--------	----------

FOTOGRAFIA



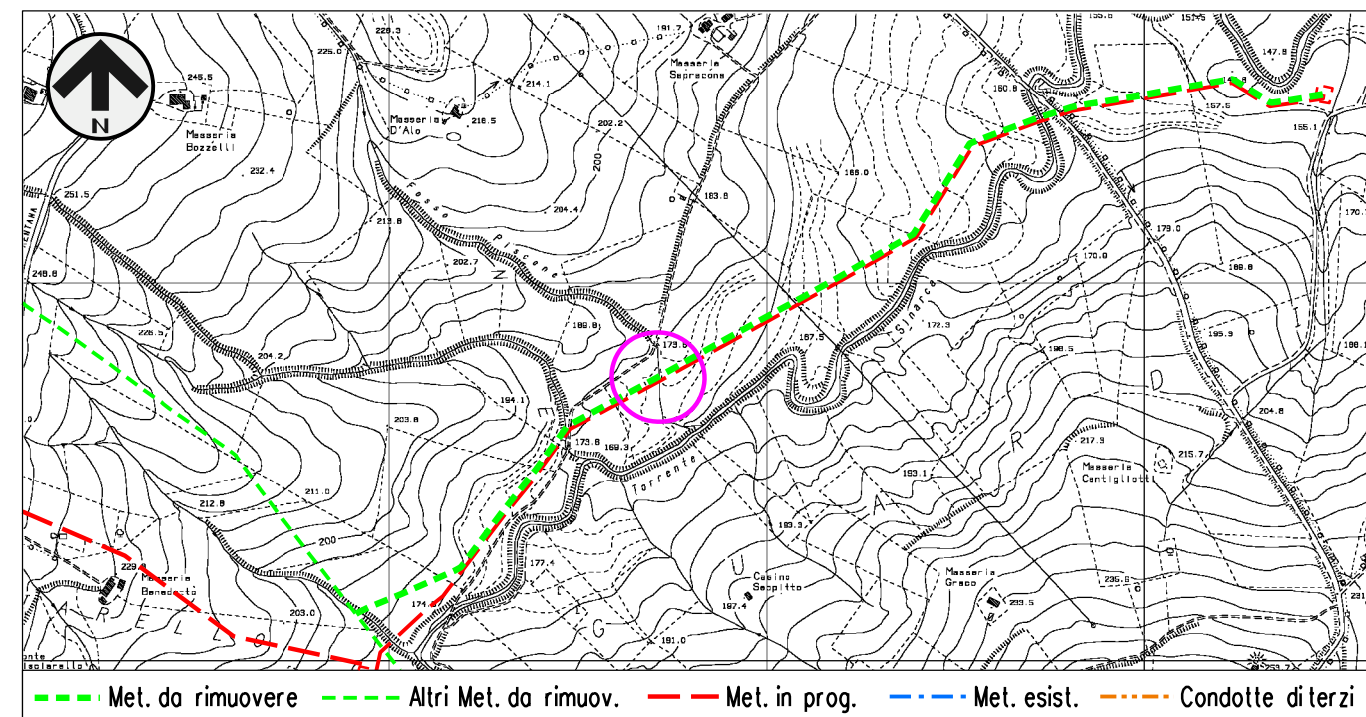
SEZIONE SCHEMATICA DELL'ATTRAVERSAMENTO



STATO DEI LUOGHI ED INDICAZIONI DI PROGETTO



Il fosso Piscone e' un modesto corso d'acqua in cui confluiscono le acque meteoriche. In corrispondenza dell'attraversamento ha un'ampiezza di circa 1.5 m e una profondita' di circa 1.0 m. Risulta caratterizzato da argini in terra che si raccordano alla pianura circostante. L'attraversamento e' stato eseguito mediante scavo a cielo aperto senza l'evidenza di opere di ripristino idraulico. La condotta in questo tratto sara' sottoposta a rimozione con conseguente ripristino morfologico.

STRALCIO PLANIMETRICO SCALA 1:10000



Il presente disegno e' di proprieta' aziendale - La Societa' tutelera' i propri diritti a termine di legge.

Provincia: CAMPOBASSO  
 Comune: MONTENERO DI BISACCIA  
 Localita': \_\_\_\_\_  
 Progressiva (km): 0+525

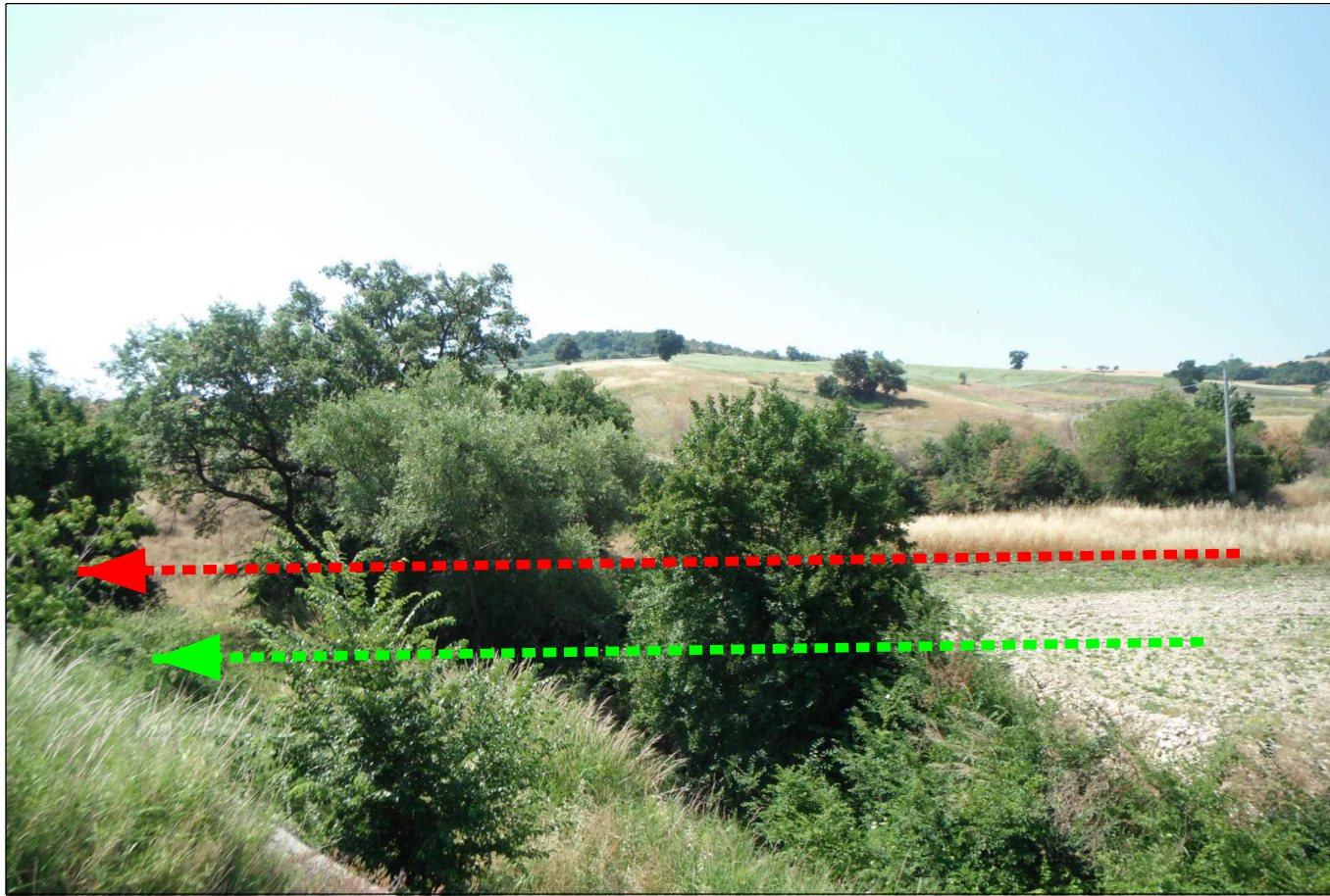
Proprietario  **SNAM RETE GAS**  
 Progettista  **Enereco**

COLLEGAMENTO POZZO PETREX  
 DN 200 (8"), MOP (70) 64 bar  
 Rimozione condotta esistente  
 ATTRAVERSAMENTI CORSI D'ACQUA  
 Attraversamento: FOSCO PISCONE

DISEGNO SAF-4250  
 Foglio 06 di 13  
 REVISIONE 00  
 COMMESSA NR/17076

Scheda  
**5**

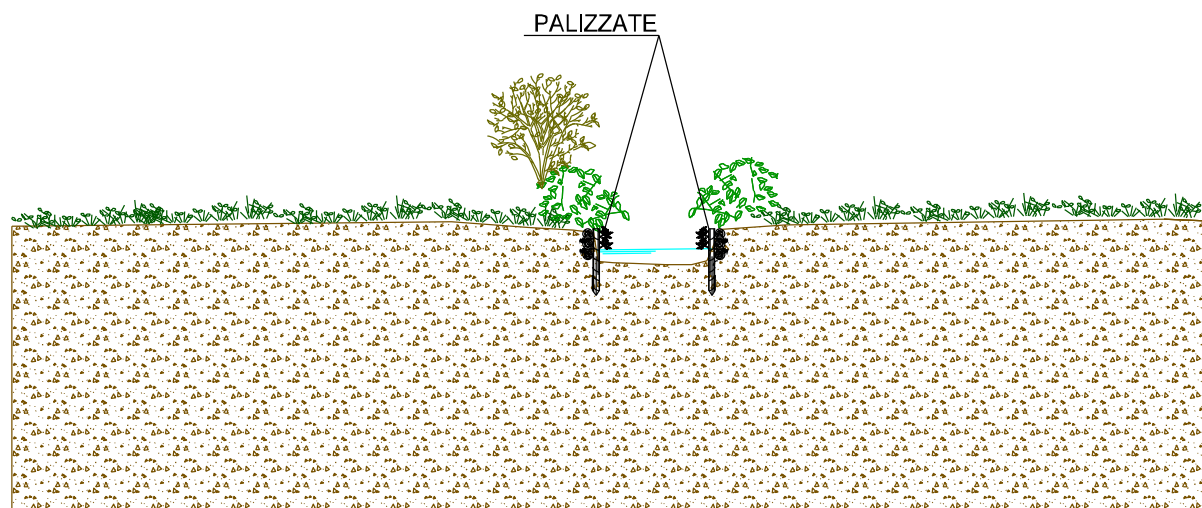
FOTOGRAFIA



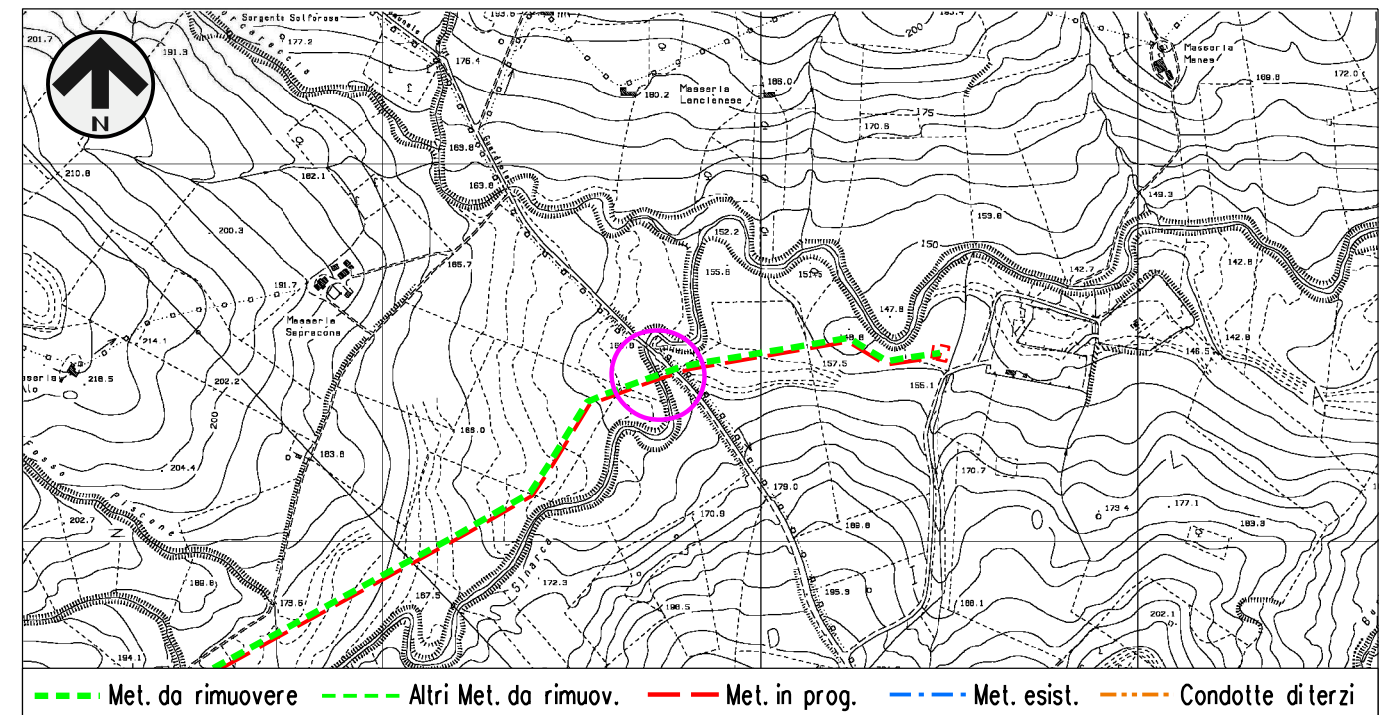
STATO DEI LUOGHI ED INDICAZIONI DI PROGETTO

Il torrente Sinarca e' un modesto corso d'acqua in cui confluiscono le acque meteoriche. In corrispondenza dell'attraversamento ha un'ampiezza di circa 3.5 m e una profondita' di circa 2.0 m. Risulta caratterizzato da argini in terra che si raccordano alla pianura circostante. L'attraversamento e' stato eseguito a cielo aperto, senza evidenza di opere di ripristino idraulico. Saranno realizzate palizzate come opere di ripristino idraulico a prolungamento di quelle previste per la condotta in progetto, vista la distanza ridotta tra le due linee.

SEZIONE SCHEMATICA DELL'ATTRaversAMENTO



STRALCIO PLANIMETRICO SCALA 1:10000



Il presente disegno e' di proprieta' aziendale - La Societa' tutelera' i propri diritti a termine di legge.

Provincia: CAMPOBASSO  
 Comune: MONTENERO DI BISACCIA  
 Localita': \_\_\_\_\_  
 Progressiva (km): 1+155

Proprietario **SNAM RETE GAS**  
 Progettista **Enereco**

COLLEGAMENTO POZZO PETREX  
 DN 200 (8"), MOP (70) 64 bar

Rimozione condotta esistente  
 ATTRAVERSAMENTI CORSI D'ACQUA  
 Attraversamento: TORRENTE SINARCA

DISEGNO SAF-4250  
 Foglio 07 di 13  
 REVISIONE 00  
 COMMESSA NR/17076

Scheda  
**6**

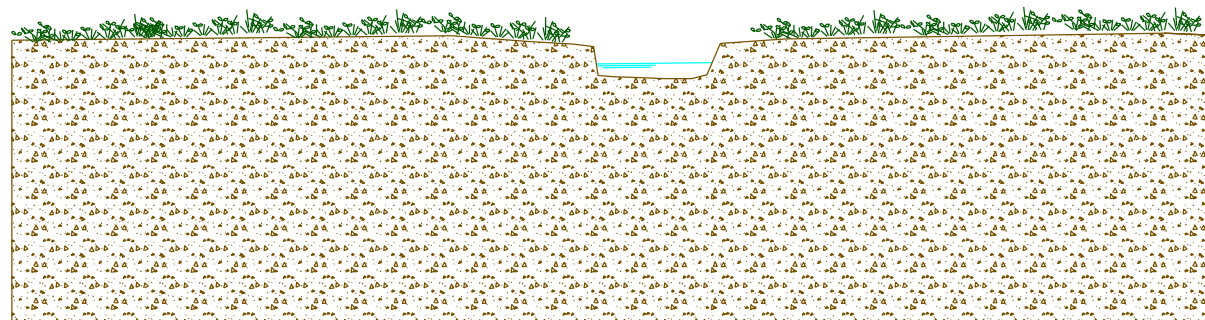
FOTOGRAFIA



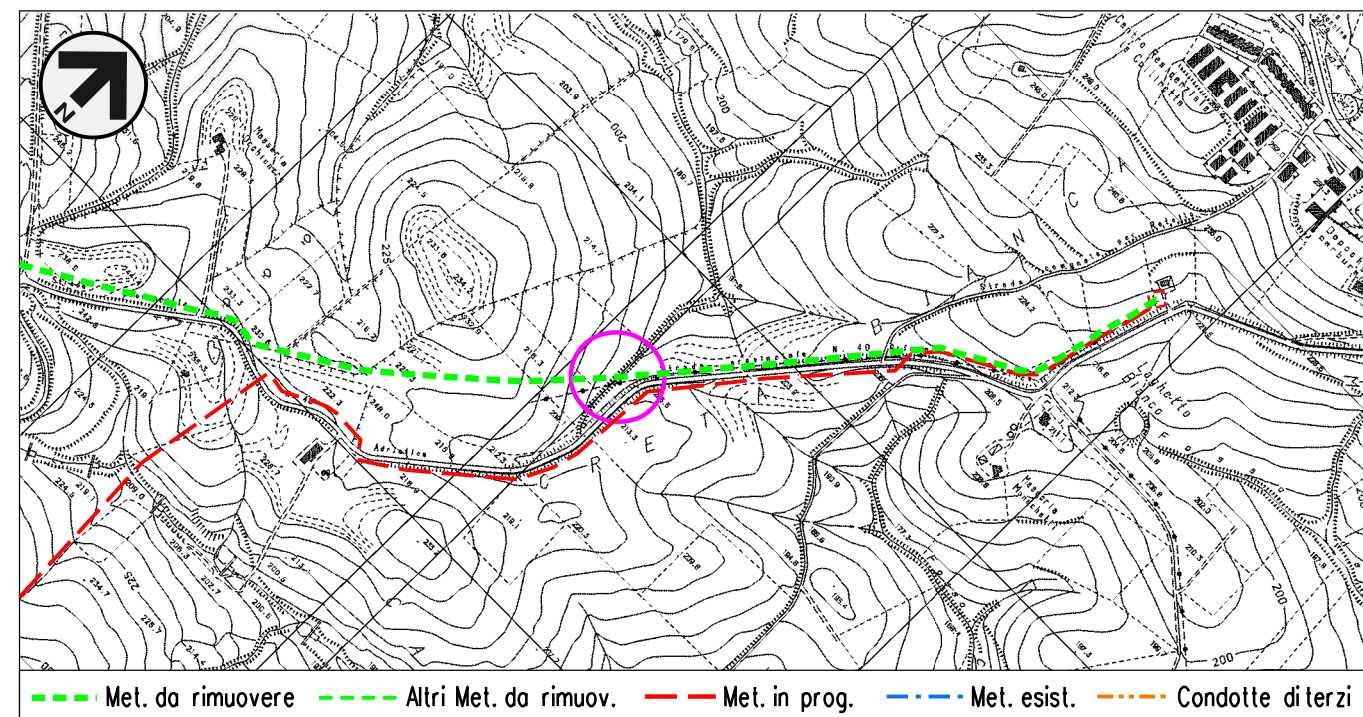
STATO DEI LUOGHI ED INDICAZIONI DI PROGETTO

Il fosso in questione e' un modesto corso d'acqua in cui confluiscono le acque meteoriche. In corrispondenza dell'attraversamento ha un'ampiezza di circa 1.5 m e una profondita' di circa 0.5 m. Risulta caratterizzato da argini in terra che si raccordano alla pianura circostante. L'attraversamento e' stato eseguito mediante scavo a cielo aperto senza l'evidenza di opere di ripristino idraulico. La condotta in questo tratto sara' sottoposta a rimozione con conseguente ripristino morfologico.

SEZIONE SCHEMATICA DELL'ATTRAVERSAMENTO



STRALCIO PLANIMETRICO SCALA 1:10000



Il presente disegno e' di proprieta' aziendale - La Societa' tutelera' i propri diritti a termine di legge.

Provincia: CAMPOBASSO  
 Comune: URURI  
 Localita': \_\_\_\_\_  
 Progressiva (km): 1+450

Proprietario **SNAM RETE GAS**  
 Progettista **Enereco**

ALLACCIAMENTO COMUNE DI URURI  
 DN 100 (4"), MOP 64 bar  
 Rimozione condotta esistente  
 ATTRAVERSAMENTI CORSI D'ACQUA  
 Attraversamento: FOSSO

DISEGNO SAF-4250  
 Foglio 08 di 13  
 REVISIONE 00  
 COMMESSA NR/17076

Scheda  
**7**



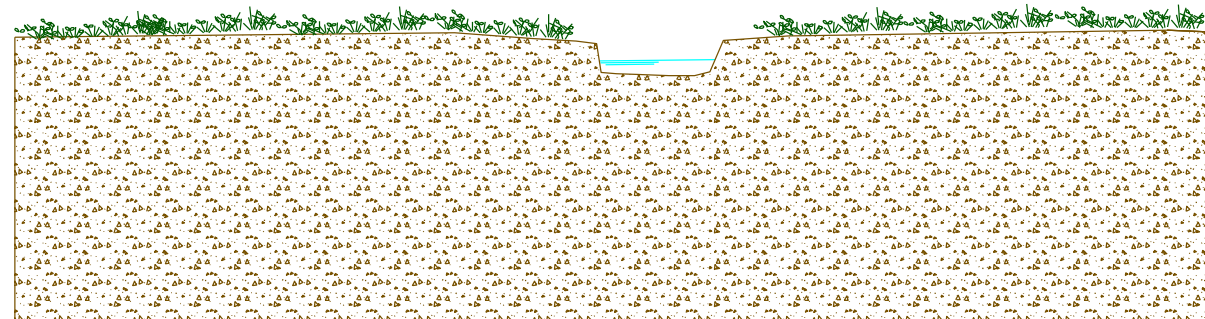
FOTOGRAFIA



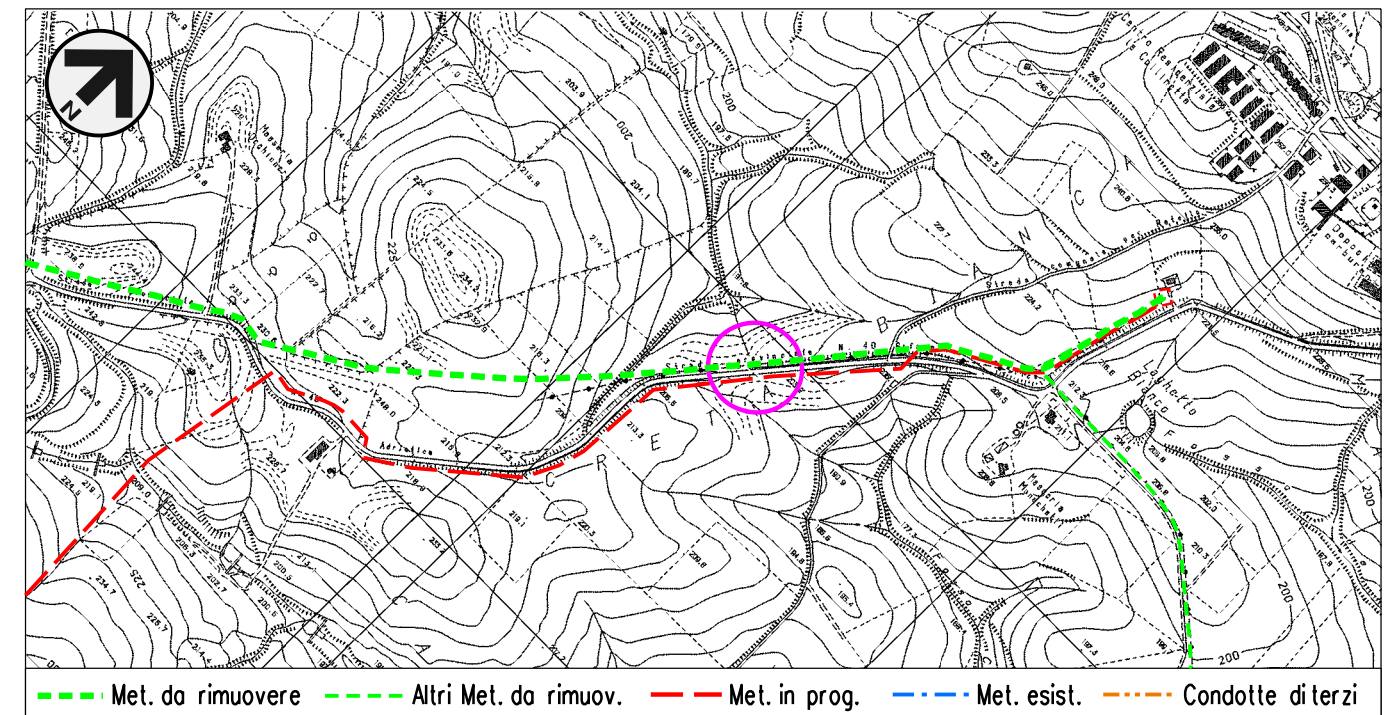
STATO DEI LUOGHI ED INDICAZIONI DI PROGETTO

Il fosso in questione e' un modesto corso d'acqua in cui confluiscono le acque meteoriche. In corrispondenza dell'attraversamento ha un'ampiezza di circa 1.5 m e una profondita' di circa 0.5 m. Risulta caratterizzato da argini in terra che si raccordano alla pianura circostante. L'attraversamento e' stato eseguito mediante scavo a cielo aperto senza l'evidenza di opere di ripristino idraulico. La condotta in questo tratto sara' sottoposta a rimozione con conseguente ripristino morfologico.

SEZIONE SCHEMATICA DELL'ATTRAVERSAMENTO



STRALCIO PLANIMETRICO SCALA 1:10000



Il presente disegno e' di proprieta' aziendale - La Societa' tutelera' i propri diritti a termine di legge.

Provincia: CAMPOBASSO  
 Comune: URURI  
 Localita': \_\_\_\_\_  
 Progressiva (km): 1+620

Proprietario **SNAM RETE GAS**  
 Progettista **Enereco**

ALLACCIAMENTO COMUNE DI URURI  
 DN 100 (4"), MOP 64 bar  
 Rimozione condotta esistente  
 ATTRAVERSAMENTI CORSI D'ACQUA  
 Attraversamento: FOSSO

DISEGNO SAF-4250  
 Foglio 09 di 13  
 REVISIONE 00  
 COMMESSA NR/17076

Scheda  
**8**

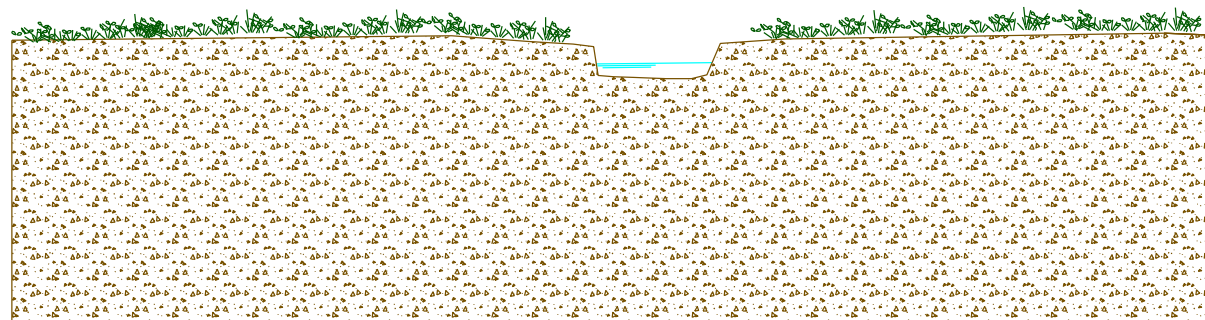
FOTOGRAFIA



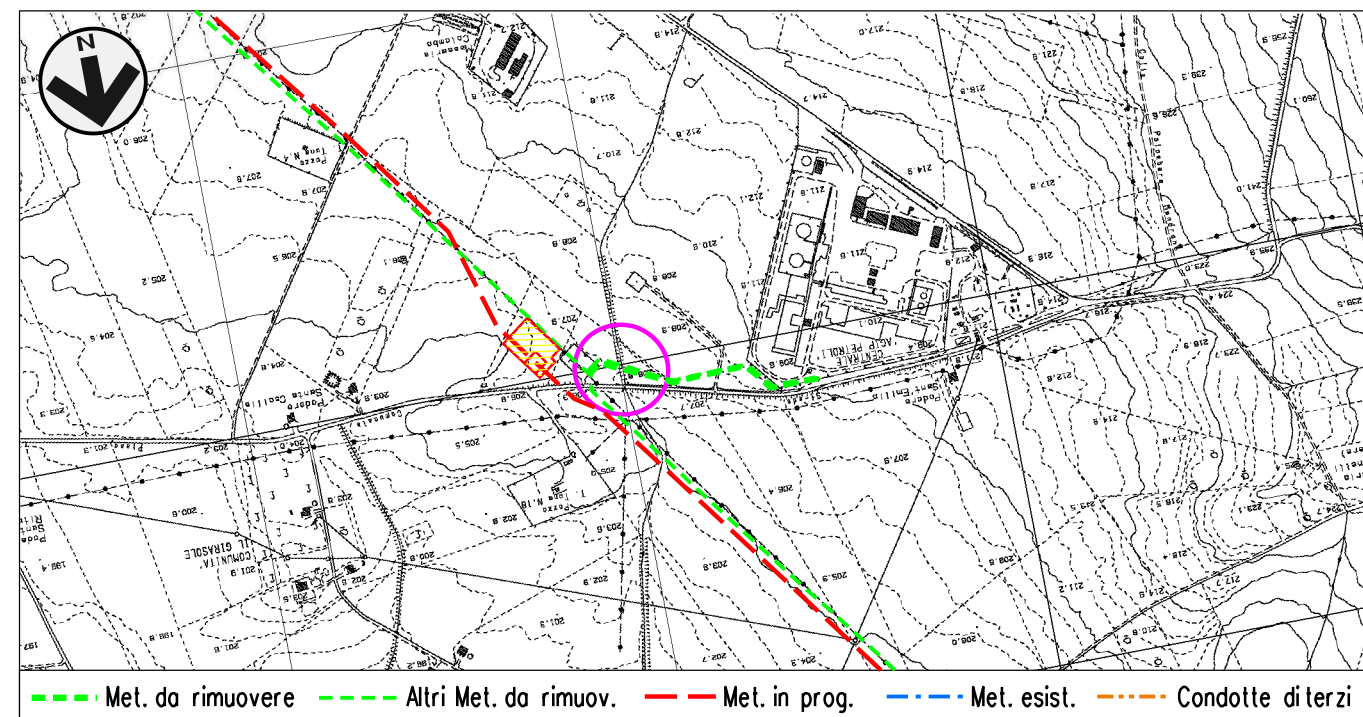
STATO DEI LUOGHI ED INDICAZIONI DI PROGETTO

Il fosso in questione e' un modesto corso d'acqua in cui confluiscono le acque meteoriche. In corrispondenza dell'attraversamento ha un'ampiezza di circa 1.5 m e una profondita' di circa 0.5 m. Risulta caratterizzato da argini in terra che si raccordano alla pianura circostante. L'attraversamento e' stato eseguito mediante scavo a cielo aperto senza l'evidenza di opere di ripristino idraulico. La condotta in questo tratto sara' sottoposta a rimozione con conseguente ripristino morfologico.

SEZIONE SCHEMATICA DELL'ATTRAVERSAMENTO



STRALCIO PLANIMETRICO SCALA 1:10000



Il presente disegno e' di proprieta' aziendale - La Societa' tutelera' i propri diritti a termine di legge.

Provincia:	CAMPOBASSO
Comune:	ROTELLO
Localita':	-----
Progressiva (km):	0+055

Proprietario	<b>SNAM RETE GAS</b>
Progettista	<b>Enereco</b>

ALLACCIAMENTO CENTRO OLIO AGIP T. TONA ROTELLO DN 80 (3"), MOP (70) 64 bar
Rimozione condotta esistente ATTRAVERSAMENTI CORSI D'ACQUA Attraversamento: FOSSO

DISEGNO	SAF-4250
Foglio	10 di 13
REVISIONE	00
COMMESSA	NR/17076

Scheda	<b>9</b>
--------	----------

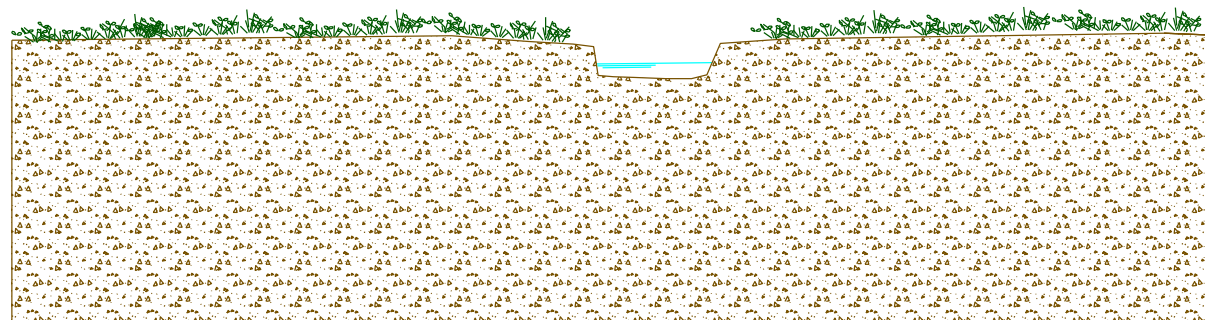
FOTOGRAFIA



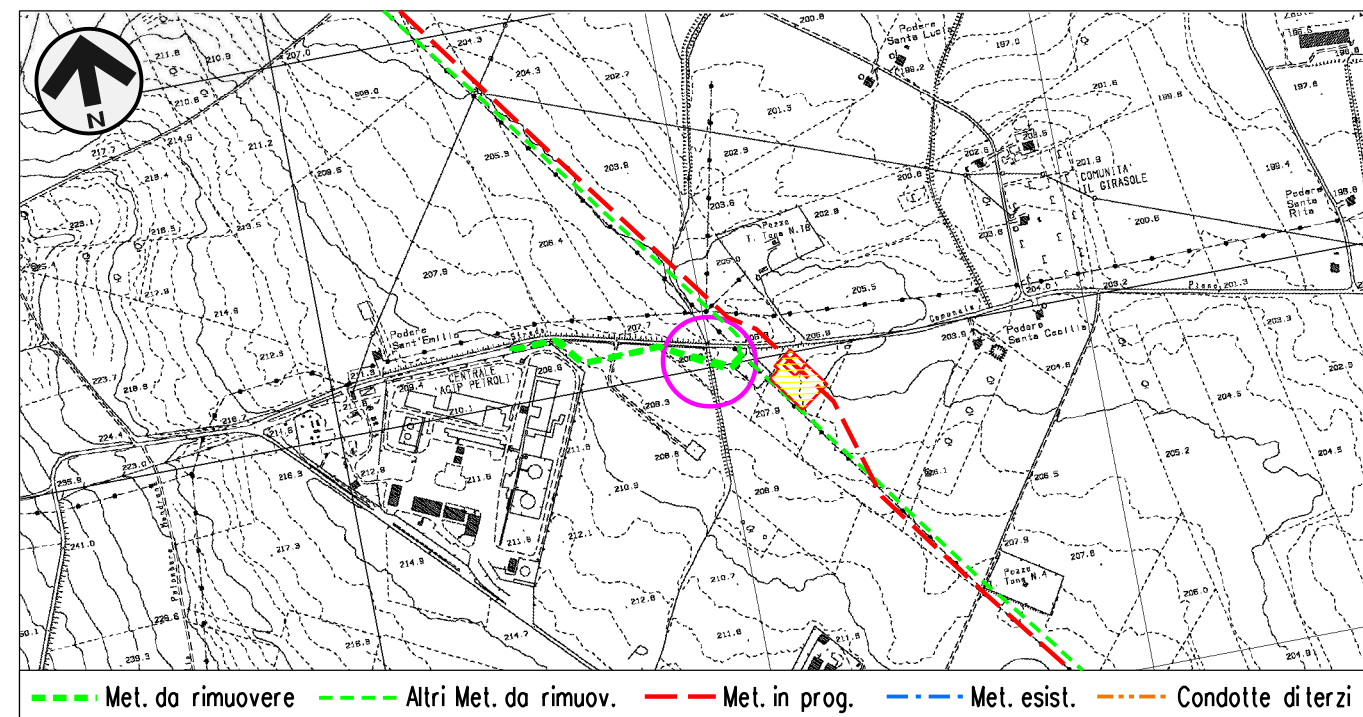
STATO DEI LUOGHI ED INDICAZIONI DI PROGETTO

Il fosso in questione e' un modesto corso d'acqua in cui confluiscono le acque meteoriche. In corrispondenza dell'attraversamento ha un'ampiezza di circa 1.5 m e una profondita' di circa 0.5 m. Risulta caratterizzato da argini in terra che si raccordano alla pianura circostante. L'attraversamento e' stato eseguito mediante scavo a cielo aperto senza l'evidenza di opere di ripristino idraulico. La condotta in questo tratto sara' sottoposta a rimozione con conseguente ripristino morfologico.

SEZIONE SCHEMATICA DELL'ATTRAVERSAMENTO



STRALCIO PLANIMETRICO SCALA 1:10000



Il presente disegno e' di proprieta' aziendale - La Societa' tutelera' i propri diritti a termine di legge.

Provincia:	CAMPOBASSO
Comune:	ROTELLO
Localita':	-----
Progressiva (km):	0+285

Proprietario	<b>SNAM RETE GAS</b>
Progettista	<b>Enereco</b>

COLLEGAMENTO CENTRALE AGIP T. TONA AL MET. S.SALVO-BICCARI DN 200 (8"), MOP 64 bar
Rimozione condotta esistente ATTRAVERSAMENTI CORSI D'ACQUA Attraversamento: FOSSO

DISEGNO	SAF-4250
Foglio	11 di 13
REVISIONE	00
COMMESSA	NR/17076

Scheda	<b>10</b>
--------	-----------

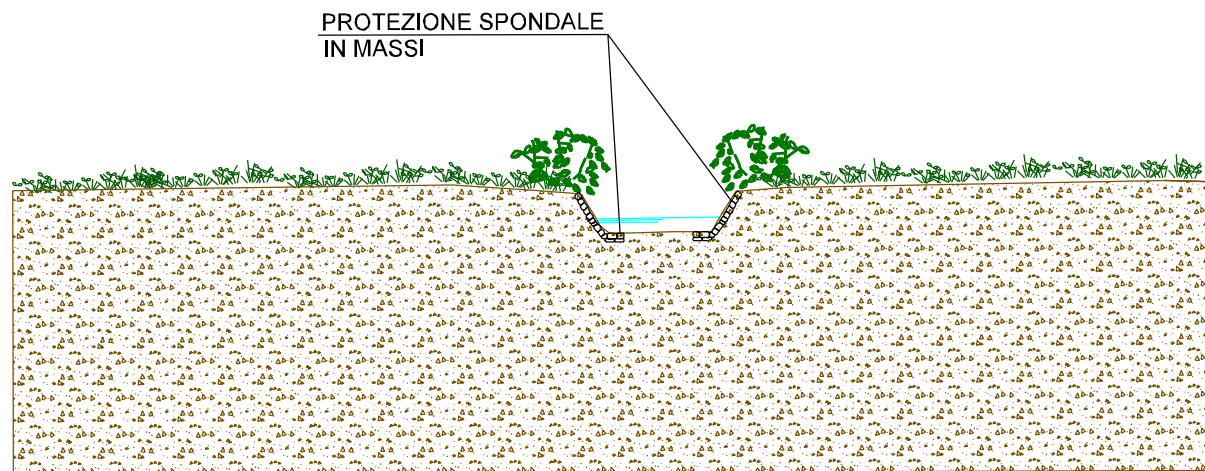
FOTOGRAFIA



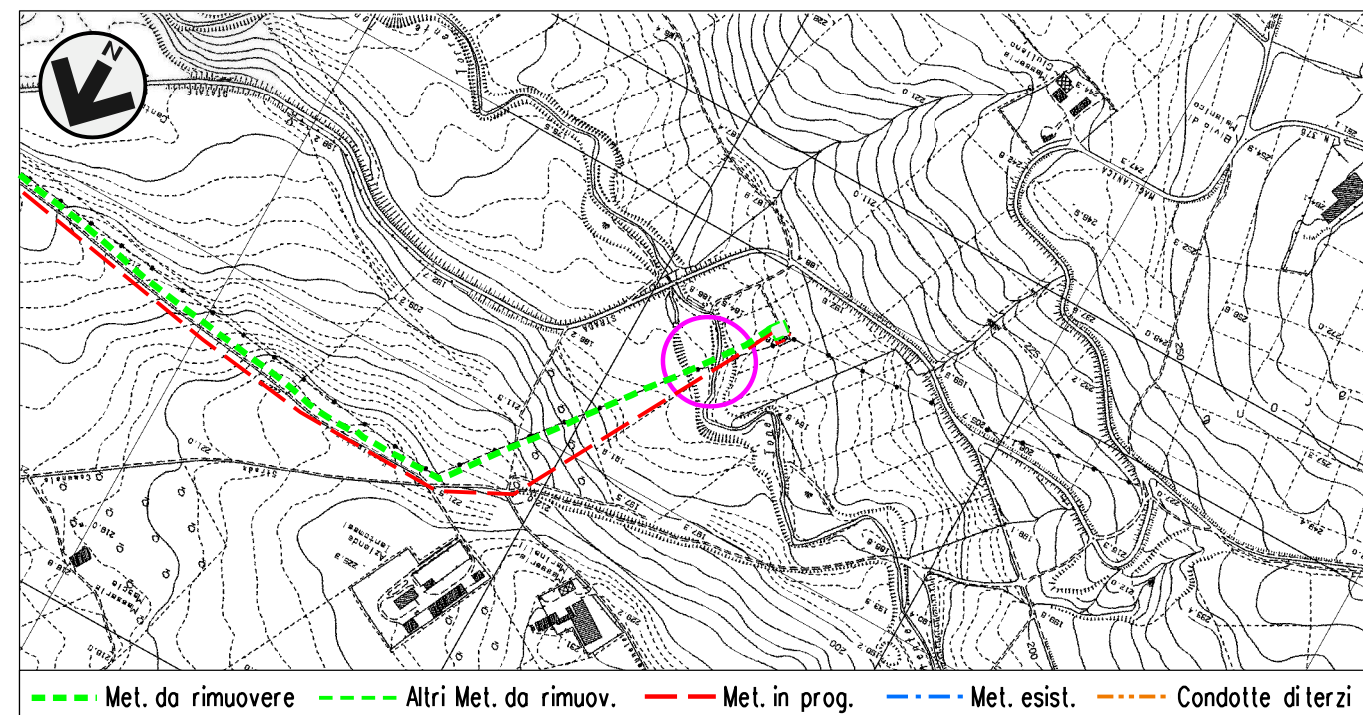
STATO DEI LUOGHI ED INDICAZIONI DI PROGETTO

Il torrente Tona e' un modesto corso d'acqua utilizzato a scopo irriguo. E' un affluente del fiume Fortore e in questo tratto segna il confine tra i comuni di Rotello e Santa Croce di Magliano. In corrispondenza dell'attraversamento ha un'ampiezza di circa 3.5 m e una profondita' di circa 1.0 m, risulta caratterizzato da argini in terra che si raccordano alla pianura circostante. L'attraversamento e' stato eseguito mediante scavo a cielo aperto senza l'evidenza di opere di ripristino idraulico. La condotta in questo tratto sara' sottoposta a rimozione con la realizzazione di rivestimento in massi su entrambe le sponde a prolungamento di quelle previste per la condotta in progetto vista la distanza ridotta tra le due linee.

SEZIONE SCHEMATICA DELL'ATTRAVERSAMENTO



STRALCIO PLANIMETRICO SCALA 1:10000



Il presente disegno e' di proprieta' aziendale - La Societa' tutelera' i propri diritti a termine di legge.

Provincia: CAMPOBASSO Comune: ROTELLO/SANTA CROCE DI MAGLIANO Localita': _____ Progressiva (km): 0+085	Proprietario 	ALLACCIAMENTO COMUNE DI S. CROCE DI MAGLIANO DN 80 (3"), MOP 64 bar	DISEGNO SAF-4250 Foglio 12 di 13 REVISIONE 00 COMMESSA NR/17076	Scheda <b>11</b>
	Progettista 	Rimozione condotta esistente ATTRAVERSAMENTI CORSI D'ACQUA Attraversamento: TORRENTE TONA		

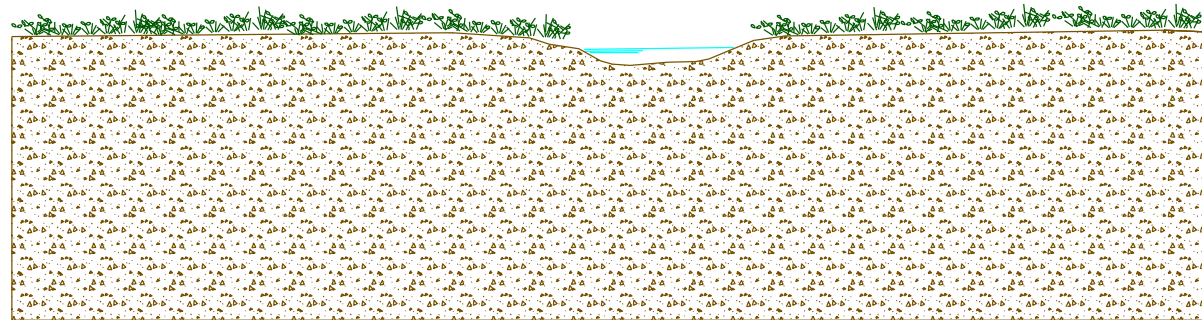
FOTOGRAFIA



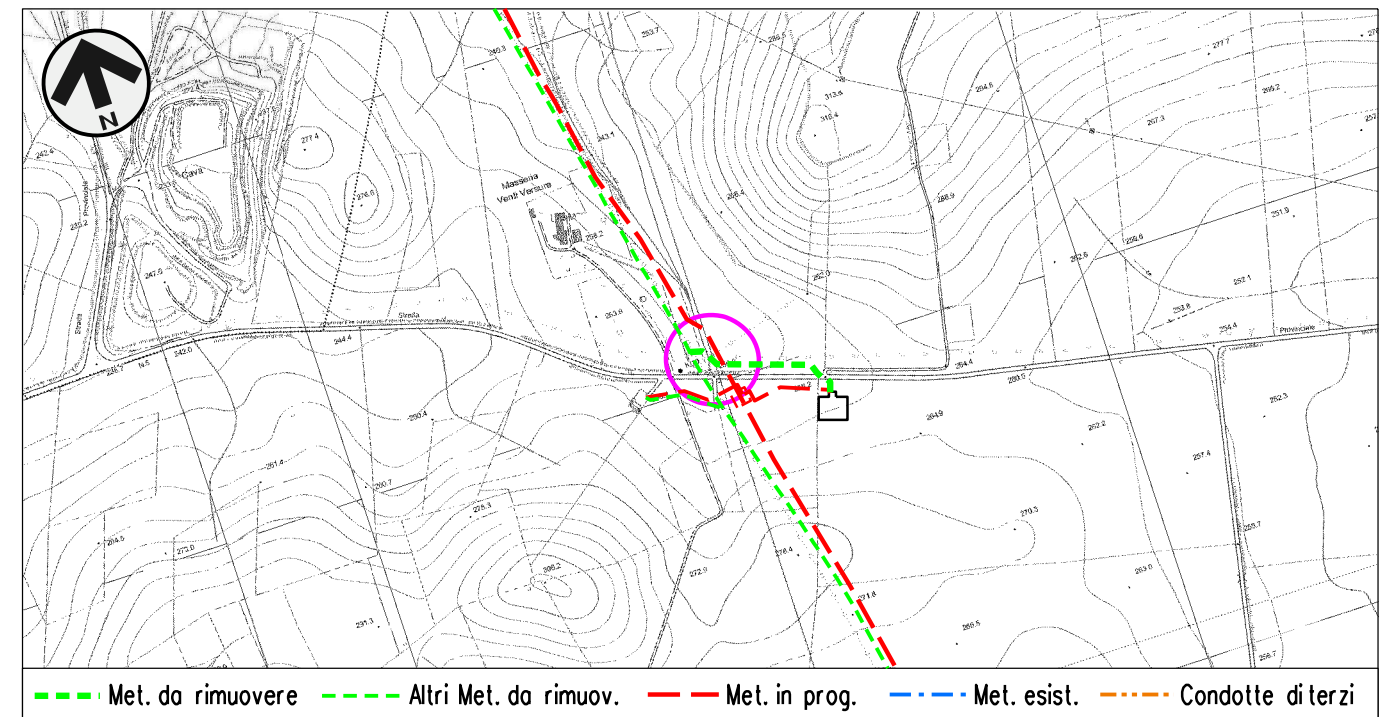
STATO DEI LUOGHI ED INDICAZIONI DI PROGETTO

Il fosso in oggetto e' un modesto corso d'acqua in cui confluiscono le acque meteoriche. In corrispondenza dell'attraversamento ha un'ampiezza di circa 1.0 m e una profondita' di circa 0.5 m. Risulta caratterizzato da argini in terra che si raccordano alla pianura circostante, privi di vegetazione. L'attraversamento e' stato eseguito mediante scavo a cielo aperto senza l'evidenza di opere di ripristino idraulico. La condotta in questo tratto sara' sottoposta a rimozione con conseguente ripristino morfologico.

SEZIONE SCHEMATICA DELL'ATTRAVERSAMENTO



STRALCIO PLANIMETRICO SCALA 1:10000



Il presente disegno e' di proprieta' aziendale - La Societa' tutelera' i propri diritti a termine di legge.

Provincia: FOGGIA  
 Comune: PIETRAMONTECORVINO  
 Localita': \_\_\_\_\_  
 Progressiva (km): 0+025

Proprietario **SNAM RETE GAS**  
 Progettista **Enereco**

ALLACCIAMENTO ENPLUS SRL DI S. SEVERO  
 DN 400 (16"), MOP 64 bar  
 Rimozione condotta esistente  
 ATTRAVERSAMENTI CORSI D'ACQUA  
 Attraversamento: FOSSO

DISEGNO SAF-4250  
 Foglio 13 di 13  
 REVISIONE 00  
 COMMESSA NR/17076

Scheda  
12