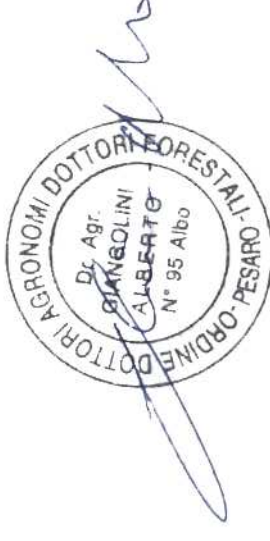


COROGRAFIA Scala 1:500.000



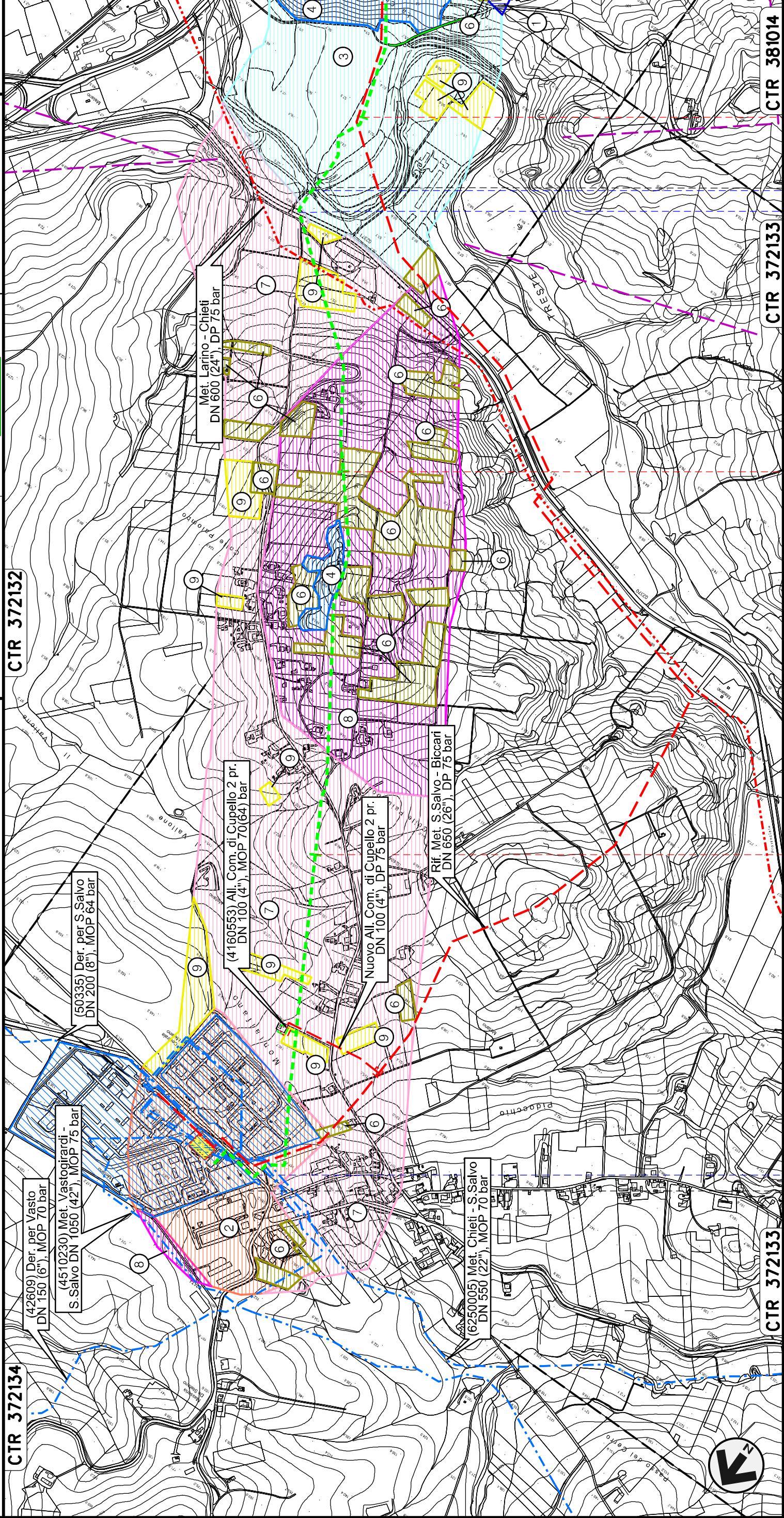
00	30.11.17	EMISSIONE				DEL VECCHIO	CASAGRANDE	CAPRIOTTI	
INDICE	DATA					ELABORATO	VERIFICATO	APPROVATO	
		R E V I S I O N I							
					Dis. PG-US-350				
					Fig. 1 di 25				
					Comm. NR /17076				
					INDICE				
					Scala 1:10000				
					Sostituisce il				
					Sostituito dal				
					N. Rif. 03492-ENV-DW-300-0050 - FILE NAME: PG-US-350-01_00				

METANODOTTO SAN SALVO - BICCARI
DN 500 (20"), MOP 64 bar

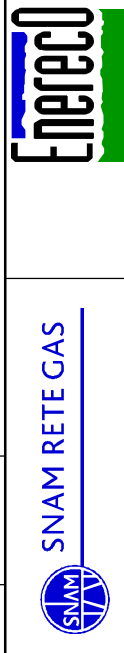
Rimozione Condotta Esistente
USO DEL SUOLO

METANODOTTO SAN SALVO - BICCARI
DN 500 (20"), MOP 64 bar

Rimozione Condotta Esistente
USO DEL SUOLO



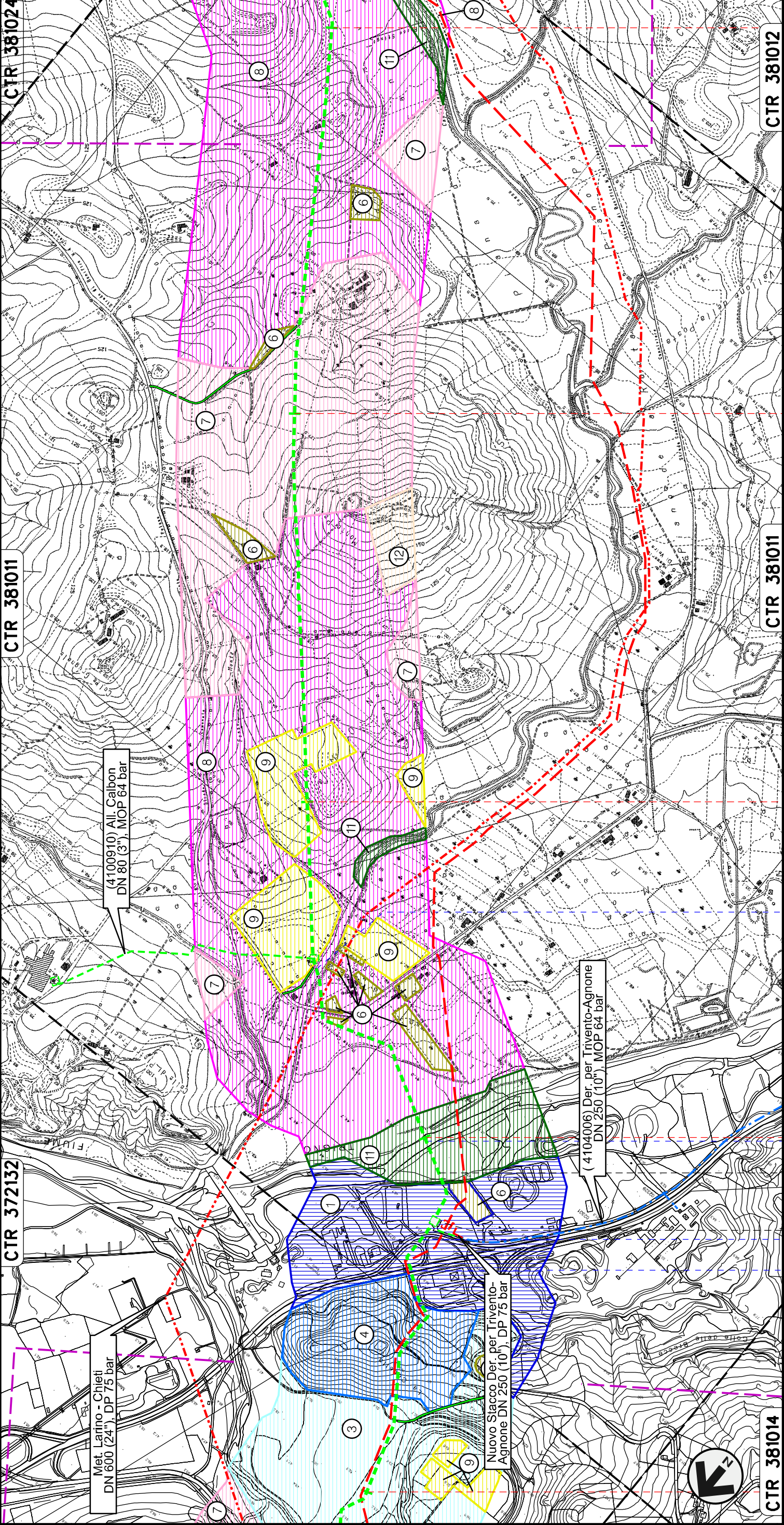
00	30.11.17	EMISSIONE			
INDICE	DATA	REVISIONI	ELABORATO	VERIFICATO	CAPRIOTTI
			Dis. PG-US-350		di 25
			Comm. NR /17076		Scala 1:10000



0+000	1	2	3
Stazione L/R km 0+000			
Nodo di Cupello n.11 km 0+000			
S.P. n.189 di Montelliano			
S.P. n.184 Fondo Valle Treste			
Fiume Treste			
CUPELLO			
CHIETI			
LENTELLA			

METANODOTTO SAN SALVO - BICCARI
DN 500 (20"), MOP 64 bar

Rimozione Condotta Esistente
USO DEL SUOLO

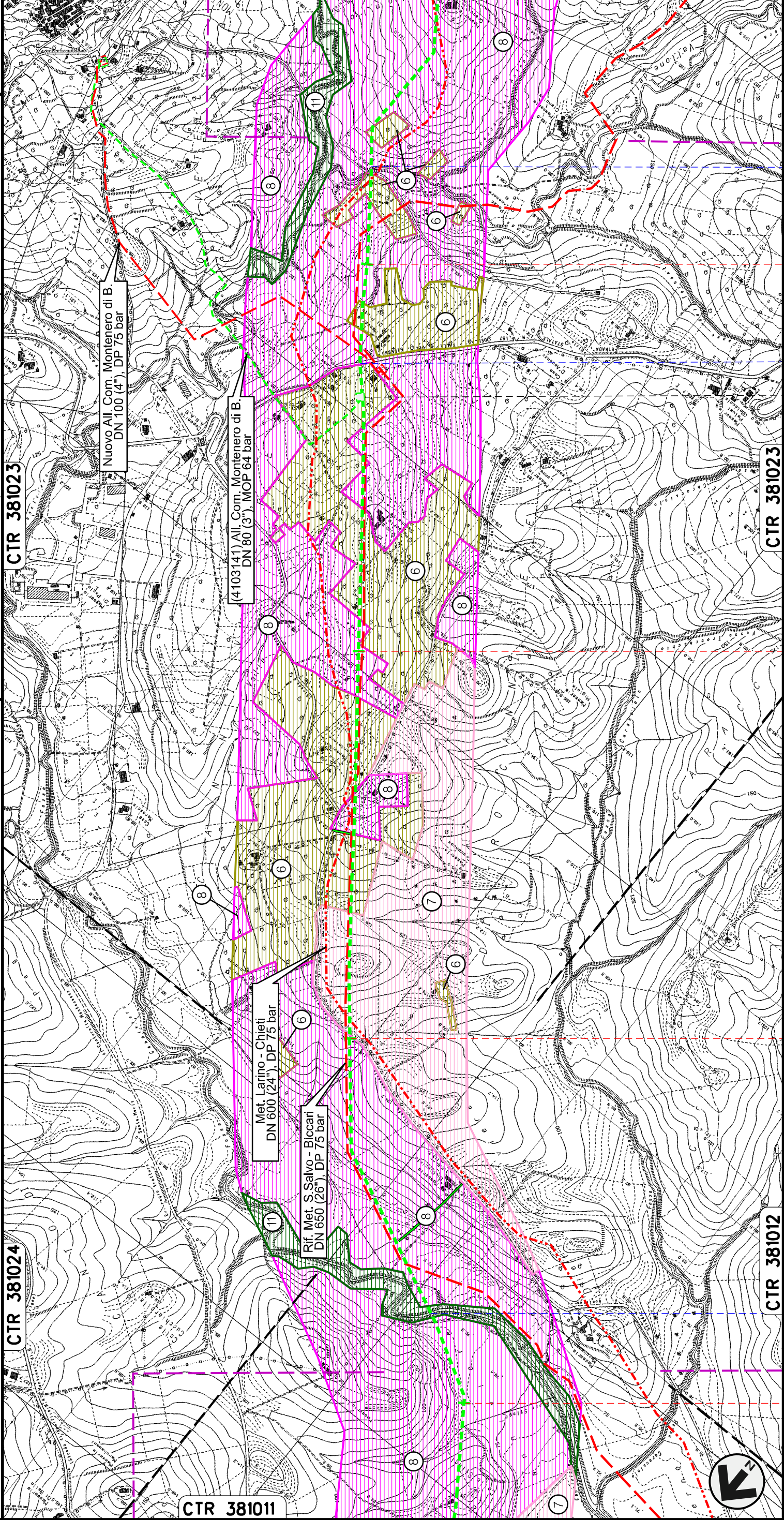


00	30.11.17	EMISSIONE	ENENERCO	
INDICE	DATA	REVISIONI	SNAM RETEGAS	
Dis. PG-US-350		Comm. NR /17076	Scala 1:10000	
DEL VECCHIO CASAGRANDE		VERIFICATO	CAPRIOTTI	
ELABORATO		APPROVATO	3	
Foglio		di 25		

CTR 381014	3	CTR 381011	6	CTR 381012	7
LENTELLA		MONTENERO DI BISACCIA			
CHIETI		CAMPOBASSO			
S.S. n.650					
Svircolo S.S. n.650					
Fiume Trigno					
Fosso di Canniviere					
<p>Il presente disegno e' di proprieta' aziendale - La Societa' tutelera' i propri diritti a termine di legge.</p>					

METANODOTTO SAN SALVO - BICCARI
DN 500 (20"), MOP 64 bar

Rimozione Condotta Esistente
USO DEL SUOLO



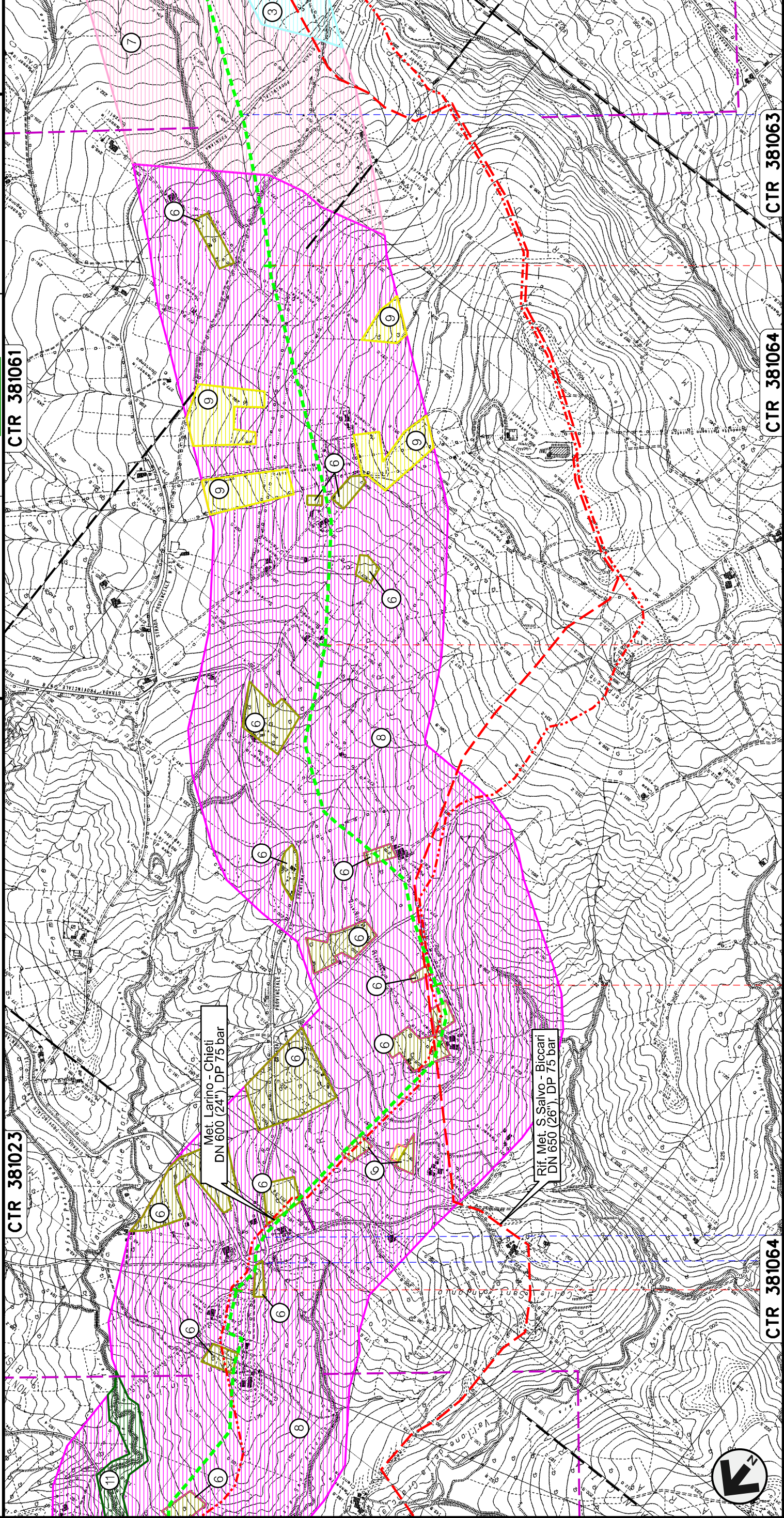
00	30.11.17	EMISSIONE	DEL VECCHIO	CASAGRANDE	CAPRIOTTI
INDICE	DATA	REVISIONI	ELABORATO	VERIFICATO	APPROVATO
Dis. PG-US-350			Comm. NR /17076		
Scala 1:10000			Foglio 4 di 25		

MONTENERO DI BISACCIA
CAMPOBASSO

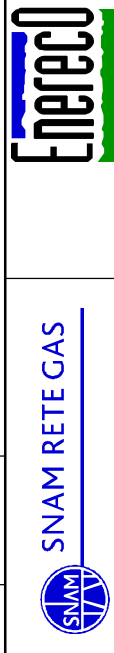
	PIDI n.45820/2 km 9+698
Fosso di Canniviere	S.P. n.163
	Fosso di Canniviere

METANODOTTO SAN SALVO - BICCARI
DN 500 (20"), MOP 64 bar

Rimozione Condotta Esistente
USO DEL SUOLO



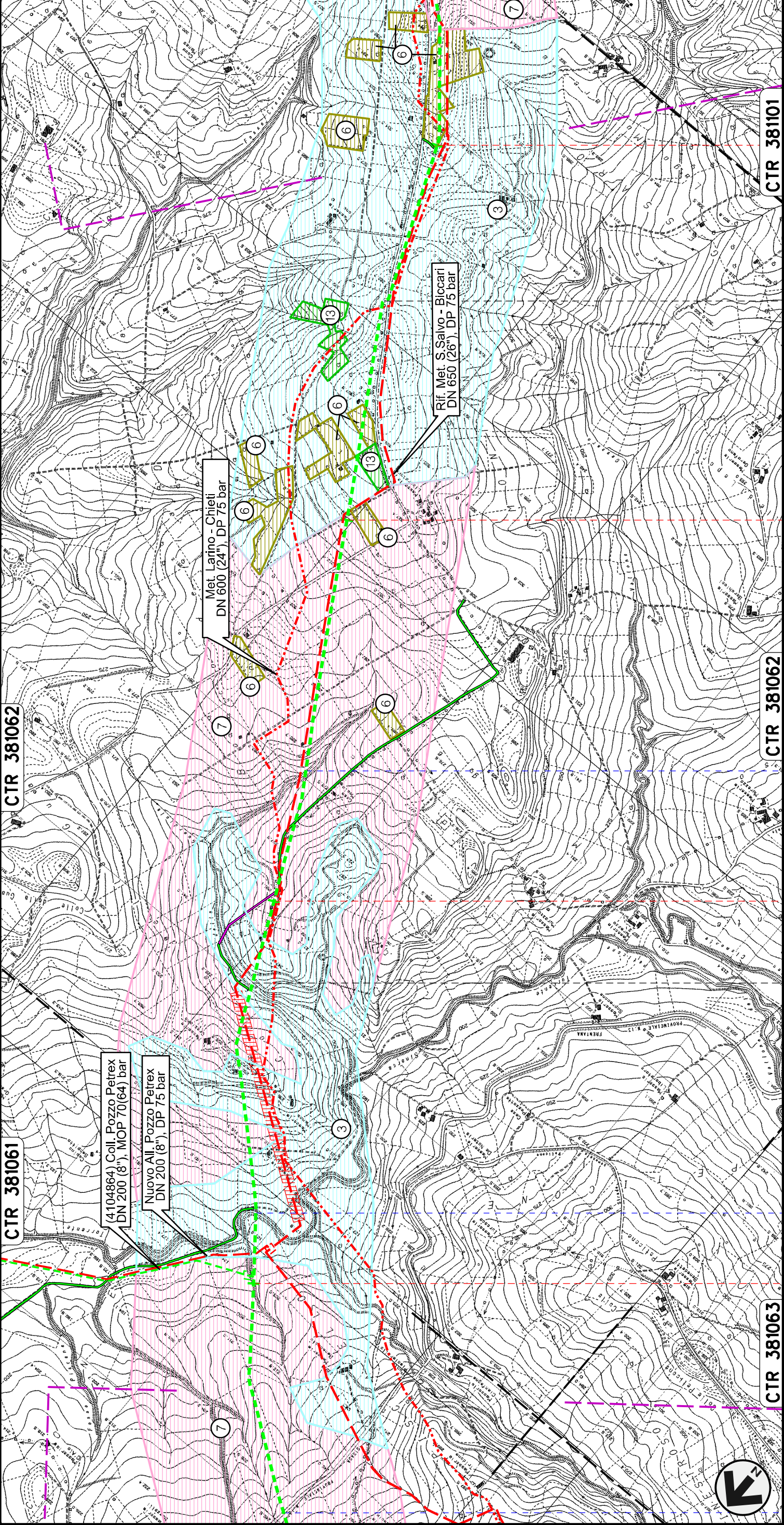
00	30.11.17	EMISSIONE	Foglio		
INDICE	DATA	REVISIONI	DEL VECCHIO	CASAGRANDE	CAPRIOTTI
			ELABORATO	VERIFICATO	APPROVATO
			Dis.	PG-US-350	di 25
			Comm.	NR /17076	Scala
					1:10000



CTR 381063	CTR 381064	CTR 381063	
11	12	13	14
MONTENERO DI BISACCIA			
CAMPOBASSO			
S.P. n.13			
S.P. n.13			

METANODOTTO SAN SALVO - BICCARI
DN 500 (20"), MOP 64 bar

Rimozione Condotta Esistente
USO DEL SUOLO

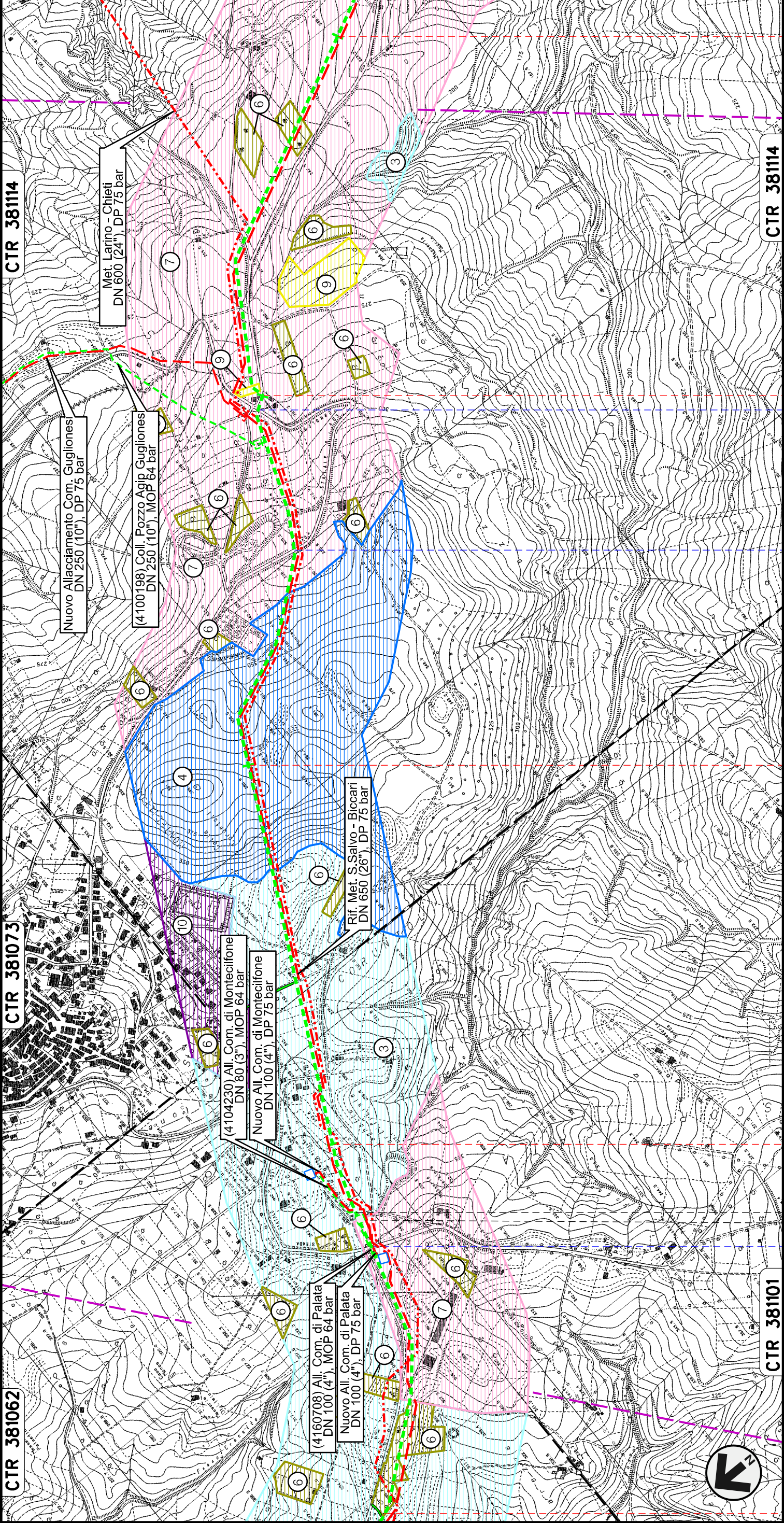


00	30.11.17	EMISSIONE	DEL VECCHIO	CASAGRANDE	CAPRIOTTI
INDICE	DATA	REVISIONI	ELABORATO	VERIFICATO	APPROVATO
Dis. PG-US-350			Comm. NR /17076		
Scala 1:10000			Foglio 6 di 25		

CTR 381061	CTR 381062	CTR 381063	CTR 381064
15	16	17	18
MONTENERO DI BISACCIA	MONTECILFONE	CAMPOBASSO	PALATA
S.P. n.13	Torrente Sinarca	Fosso della Guardiola	Fosso della Guardiola

METANODOTTO SAN SALVO - BICCARI
DN 500 (20"), MOP 64 bar

Rimozione Condotta Esistente
USO DEL SUOLO



00	30.11.17	EMISSIONE	ENERECO	
INDICE	DATA	REVISIONI	SNAM RETE GAS	
DEL VECCHIO		CASAGRANDE	CAPRIOTTI	
ELABORATO		VERIFICATO	APPROVATO	
Dis.		PG-US-350		
Comm.		NR /17076		
Foglio		7	di 25	
		Scala	1:10000	

18	19	20	21	22
CTR 381101	CTR 381114	CTR 381114	CTR 381114	CTR 381114
PALATA	CAMPOBASSO	MONTECILFONE		
<p>PIDI n.45820/2.1 km 18+841</p>				
<p>S.P. n.168</p>				
<p>S.P. n.168 S.P. n.168</p>				

METANODOTTO SAN SALVO - BICCARI
DN 500 (20"), MOP 64 bar

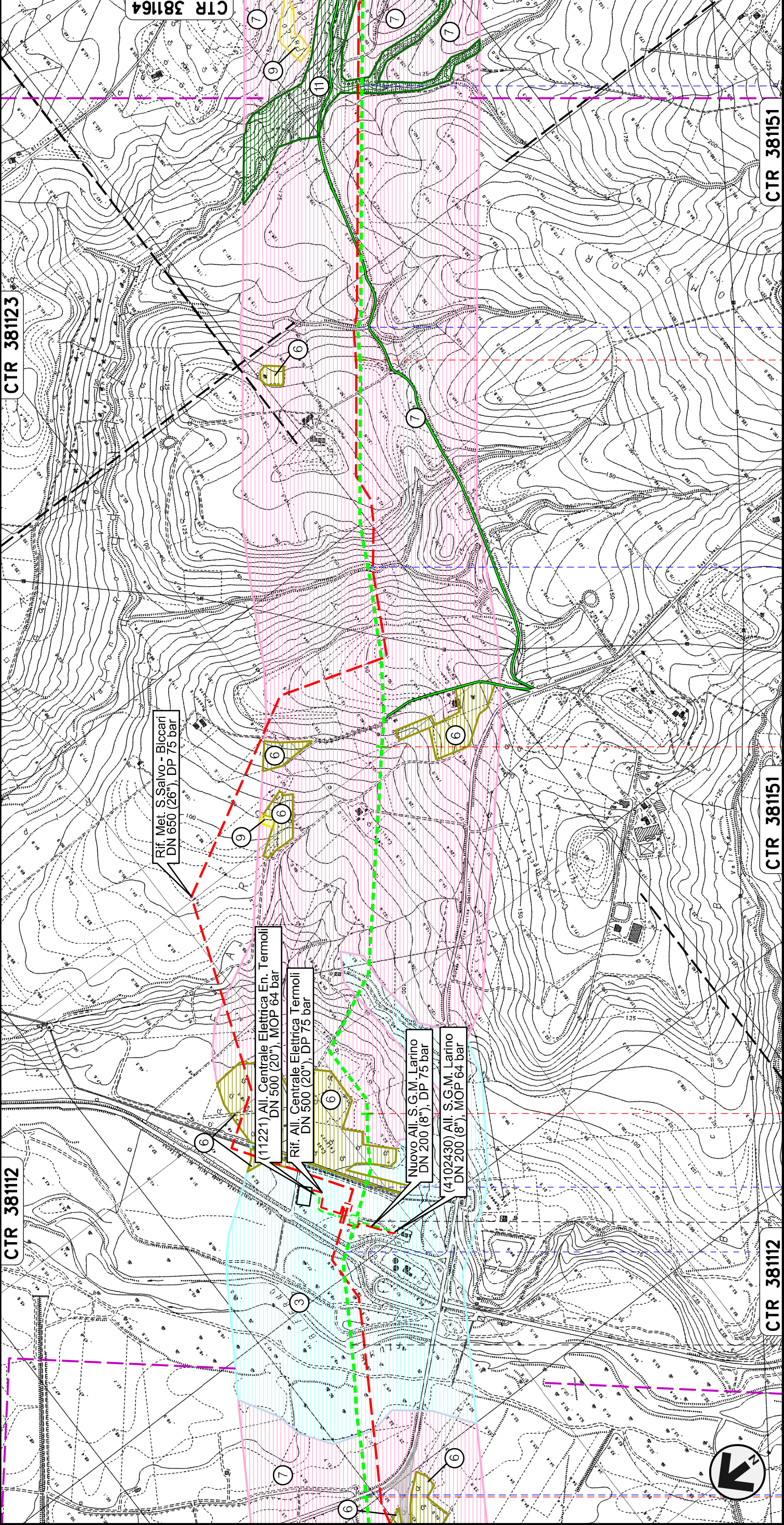
Rimozione Condotta Esistente
 USO DEL SUOLO

00	30.11.17	EMISSIONE	DEL VECCHIO	CASAGRANDE	CAPRIOTTI
INDICE	DATA	REVISIONI	ELABORATO	VERIFICATO	APPROVATO
Dis. PG-US-350			Comm. NR /17076		
Scala 1:10000			Foglio 8 di 25		

CTR 381114	CTR 381111	CTR 381112	CTR 381113
22	23	24	25
MONTECILFONE	PALATA	MONTECILFONE	GUGLIONESI
CAMPOBASSO			
S.P. n.150 — S.P. n.80			

METANODOTTO SAN SALVO - BICCARI
DN 500 (20"), MOP 64 bar

Rimozione Condotta Esistente
USO DEL SUOLO

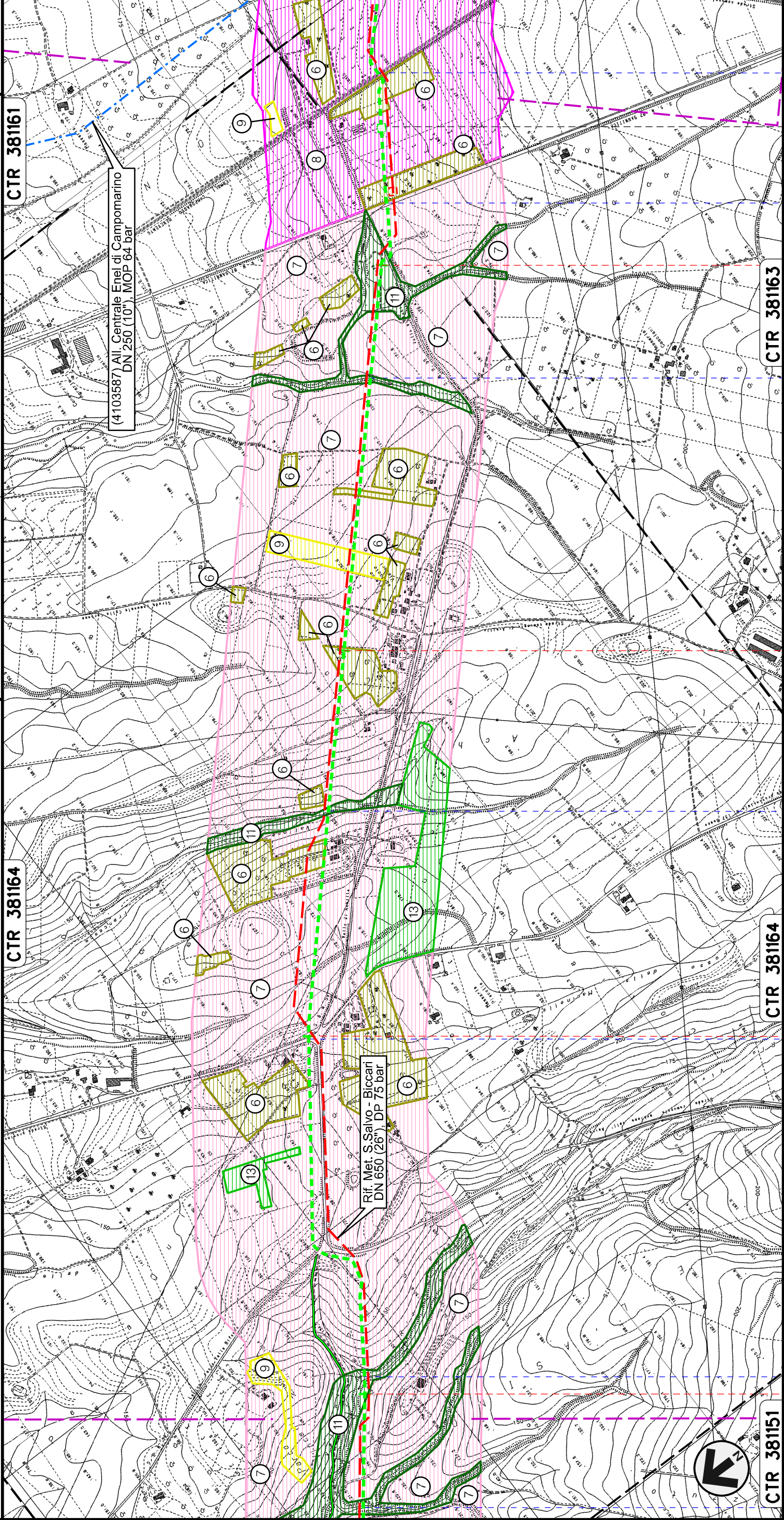


00	30.11.17	EMISSIONE	ENENERCO		Dis. PG-US-350	Foglio 9 di 25
INDICE	DATA	REVISIONI	SNAM RETEGAS		Comm. NR /17076	Scala 1:10000
				ELABORATO	VERIFICATO	CAPRIOTTI
				DEL VECCHIO	CASAGRANDE	

00		30.11.17	EMISSIONE	ENENERCO		Dis. PG-US-350	Foglio 9 di 25
INDICE		DATA	REVISIONI	SNAM RETEGAS		Comm. NR /17076	Scala 1:10000
				ELABORATO	VERIFICATO	CAPRIOTTI	
				DEL VECCHIO	CASAGRANDE		

METANODOTTO SAN SALVO - BICCARI
DN 500 (20"), MOP 64 bar

Rimozione Condotta Esistente
USO DEL SUOLO



00	30.11.17	EMISSIONE	CASAGRANDE	CAPRIOTTI
INDICE	DATA	REVISIONI	VERIFICATO	APPROVATO
Dis. PG-US-350		Foglio 10 di 25		
Comm. NR /17076		Scala 1:10000		

SNAM RETEGAS

ENERECO

DEL VECCHIO ELABORATO	CASAGRANDE VERIFICATO	CAPRIOTTI APPROVATO
Dis. PG-US-350		
Comm. NR /17076		
CTR 381161		
CTR 381163		
CTR 381164		
CTR 381151		

LARINO
CAMPOBASSO

30 31 32 33

Vallone Rio Vivo
Vallone Rio Vivo

S.P. n.137

Fosso Pisciarelllo

S.S.n.87

Campobasso-Benevento

FS Termoli

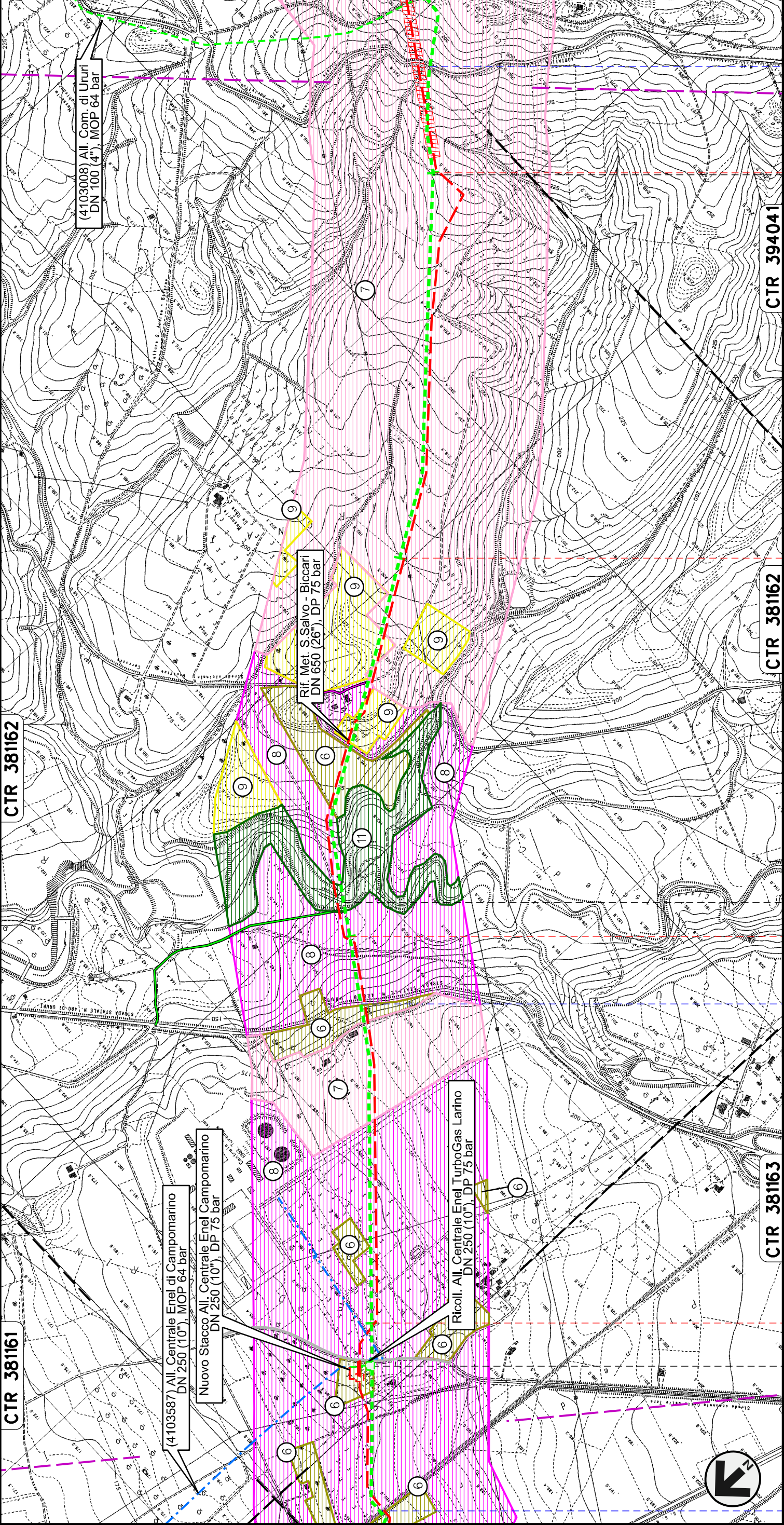
PIL n.45820/4.2
km 33+419

Il presente disegno e' di proprieta' aziendale - La Societa' tutelera' i propri diritti a termine di legge.

METANODOTTO SAN SALVO - BICCARI
DN 500 (20"), MOP 64 bar

Rimozione Condotta Esistente
USO DEL SUOLO

00		30.11.17	EMISSIONE	Foglio	
INDICE	DATA		REVISIONI	ELABORATO	CASAGRANDE
				VERIFICATO	CAPRIOTTI
				Dis. PG-US-350	APPROVATO
				Comm. NR /17076	
					Scala 1:10000



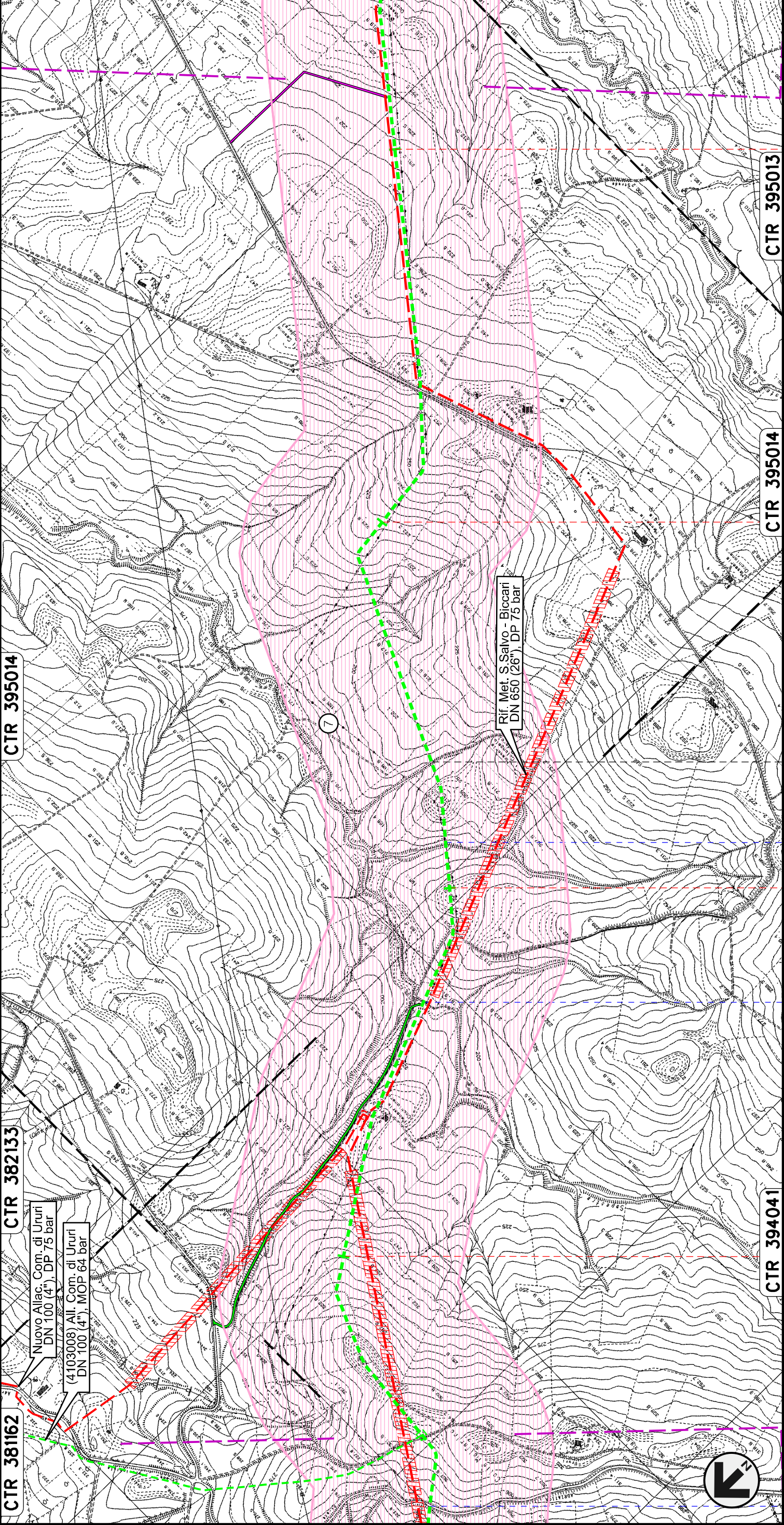
LARINO	URURI	MONTORIO NEI FRENTANI
CAMPOBASSO		
FS Termoli CB-BN	S.P. n.167	S.P. n.40 Adriatica
PIDI n. 45820/7 km 33+925	Torrente Cigno	

METANODOTTO SAN SALVO - BICCARI
DN 500 (20"), MOP 64 bar

Rimozione Condotta Esistente
USO DEL SUOLO

00	30.11.17	EMISSIONE	REVISIONI	ENERECO	Dis. PG-US-350	Scala 1:10000
INDICE	DATA			SNAM RETE GAS	Comm. NR /17076	

DEL VECCHIO ELABORATO	CASAGRANDE VERIFICATO	CAPRIOTTI APPROVATO
Foglio 12 di 25		



38	39	40	41
CTR 394041	CTR 395014	CTR 395014	CTR 395013
MONTORIO NEI FRENTANI	CAMPOBASSO	ROTELLO	
Torrente Saestra			
S.P. n. 40 Adriatica			
Fosso			

METANODOTTO SAN SALVO - BICCARI
DN 500 (20"), MOP 64 bar

Rimozione Condotta Esistente
USO DEL SUOLO

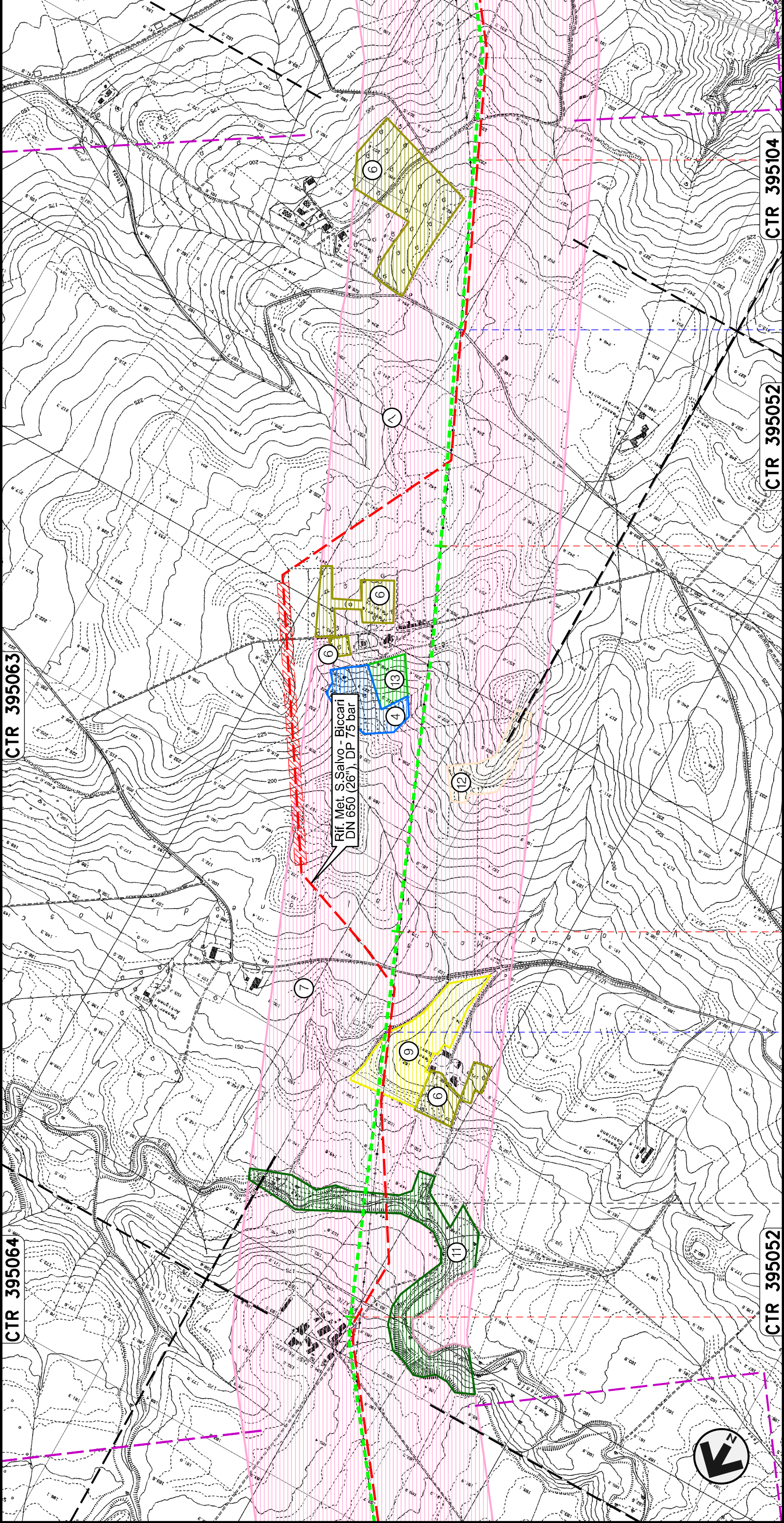
00	30.11.17	EMISSIONE	DEL VECCHIO	CASAGRANDE	CAPRIOTTI
INDICE	DATA	REVISIONI	ELABORATO	VERIFICATO	APPROVATO
Dis. PG-US-350			Comm. NR /17076		
Scala 1:10000					

Foglio 13 di 25	
Scala 1:10000	

00	30.11.17	EMISSIONE	DEL VECCHIO	CASAGRANDE	CAPRIOTTI
INDICE	DATA	REVISIONI	ELABORATO	VERIFICATO	APPROVATO
Dis. PG-US-350			Comm. NR /17076		
Scala 1:10000					

METANODOTTO SAN SALVO - BICCARI
DN 500 (20"), MOP 64 bar

Rimozione Condotta Esistente
USO DEL SUOLO



00	30.11.17	EMISSIONE	DEL VECCHIO	CASAGRANDE	CAPRIOTTI
INDICE	DATA	REVISIONI	ELABORATO	VERIFICATO	APPROVATO
		Dis. PG-US-350		Foglio 15 di 25	
		Comm. NR /17076		Scala 1:10000	



SNAM RETE GAS

ROTELLO

SANTA CROCE DI MAGLIANO

CAMPOBASSO

Torrente Tona

Vallone di Mosca

S.P. n.118

CTR 395052
49

CTR 395052
51

CTR 395104
52

METANODOTTO SAN SALVO - BICCARI
DN 500 (20"), MOP 64 bar

Rimozione Condotta Esistente
USO DEL SUOLO

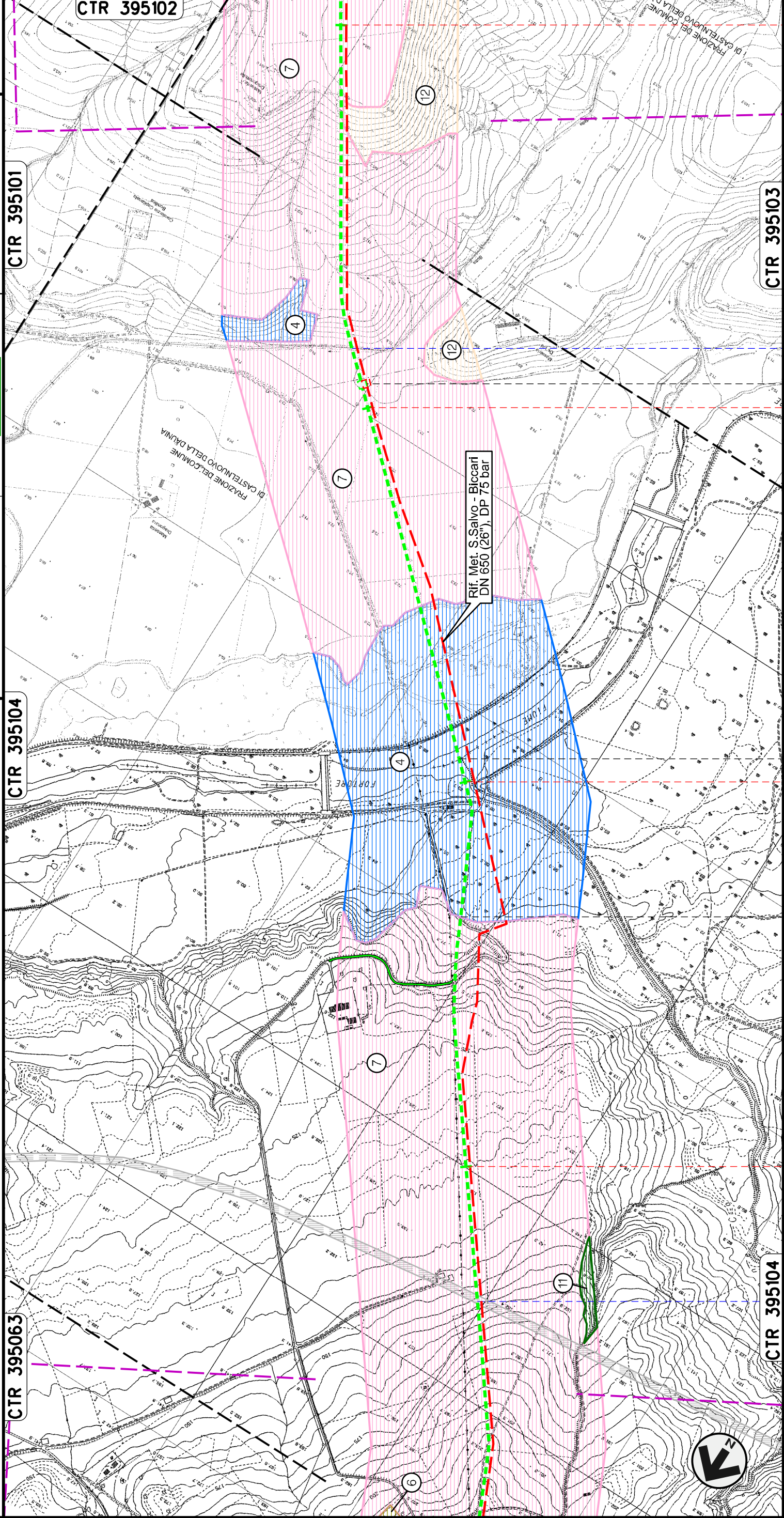
Foglio
16
di 25
Scala
1:10000

00 30.11.17 EMISSIONE
INDICE DATA R E V I S I O N I

DEL VECCHIO CASAGRANDE CAPRIOTTI
ELABORATO VERIFICATO APPROVATO



Dis. PG-US-350
Comm. NR /17076



53	SANTA CROCE DI MAGLIANO	CAMPOBASSO
54	SAN GIULIANO DI PUGLIA	FOGGIA
55		
56		

PI.L. n.45820/9
km 55+089

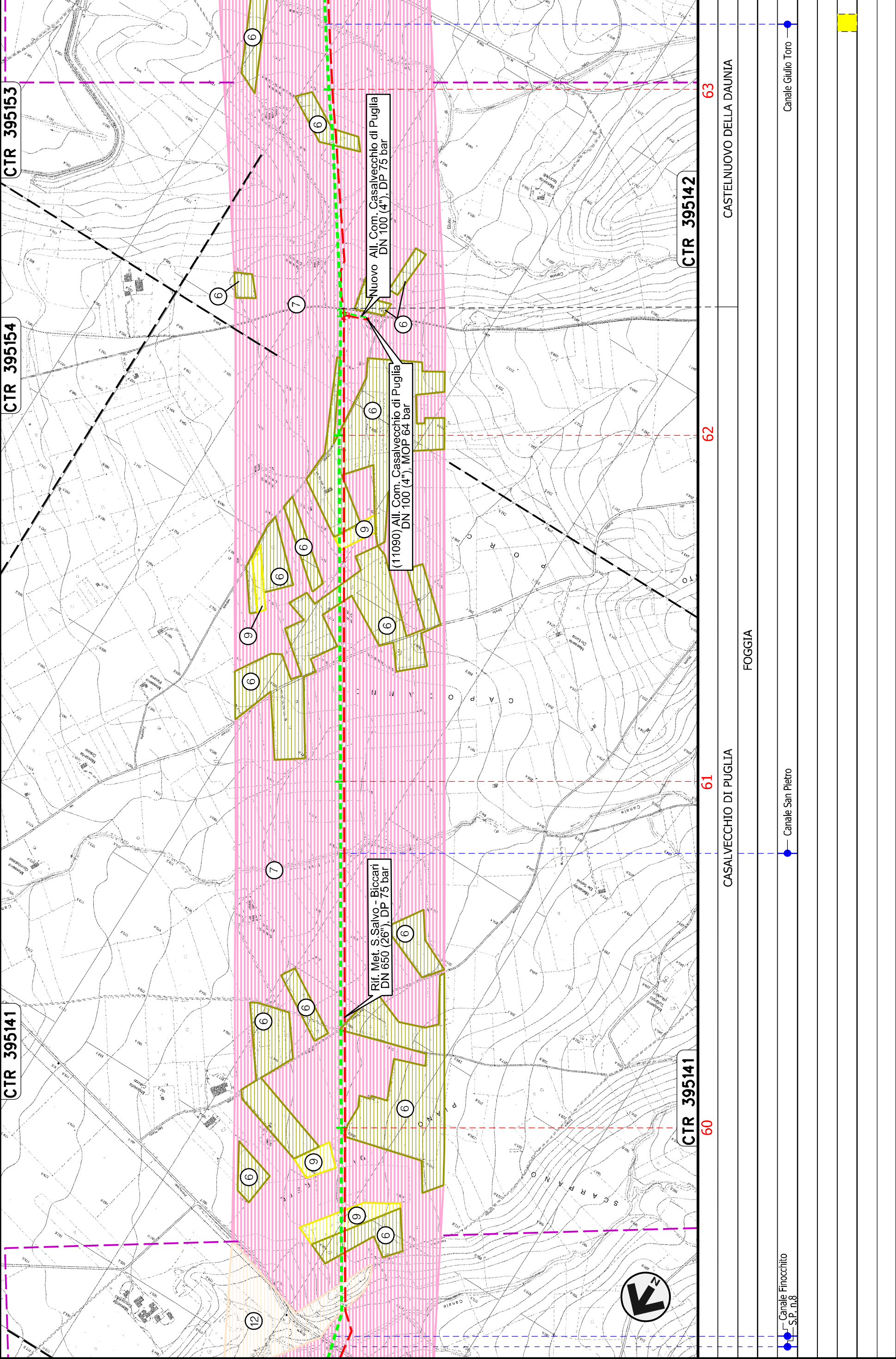
Flume Fortore

Canale della Botte

S.S. in Programma

METANODOTTO SAN SALVO - BICCARI
DN 500 (20"), MOP 64 bar

Rimozione Condotta Esistente
USO DEL SUOLO



CTR 395141

CTR 395154

CTR 395153

CTR 395141

CTR 395142

60

61

62

63

CASALVECCHIO DI PUGLIA

CASTELNUOVO DELLA DAUNIA

FOGGIA

Canale Finocchito
S.P. n.8

Canale San Pietro

Canale Giulio Toro

Foglio
18
di 25
Scala
1:10000

Dis. PG-US-350
Comm. NR /17076

00 30.11.17 EMISSIONE
INDICE DATA R E V I S I O N I

SNAM RETE GAS
ENERGECO

DEL VECCHIO CASAGRANDE CAPRIOTTI
ELABORATO VERIFICATO APPROVATO

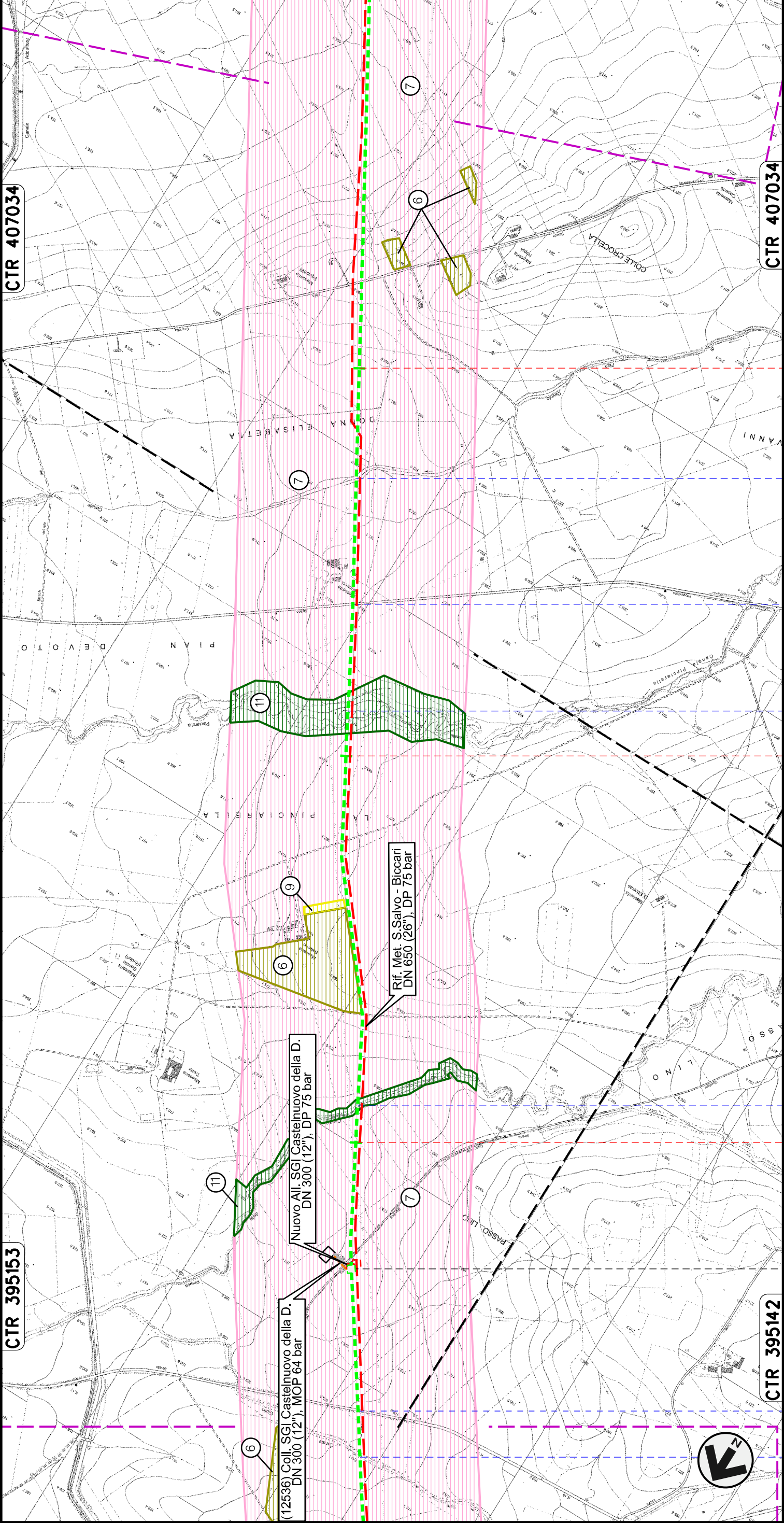
METANODOTTO SAN SALVO - BICCARI
DN 500 (20"), MOP 64 bar

Rimozione Condotta Esistente
USO DEL SUOLO

CTR 395153

CTR 407034

00	30.11.17	EMISSIONE	ENERECO	
INDICE	DATA	REVISIONI	SNAM RETE GAS	
DEL VECCHIO ELABORATO	CASAGRANDE VERIFICATO	CAPRIOTTI APPROVATO	Dis. PG-US-350	
Comm. NR /17076			Scala 1:10000	



CTR 395142

CTR 407034

CASTELNUOVO DELLA DAUNIA
 FOGGIA

PIDI n.45820/10
 km 63+670

Canale Giulio-Toro

Canale della Risaeca

Canale Pinciarella

S.P. n. 16

Canale Pian Devoto



METANODOTTO SAN SALVO - BICCARI
DN 500 (20"), MOP 64 bar

Rimozione Condotta Esistente
USO DEL SUOLO

CTR 407032

CTR 407071

CTR 407033

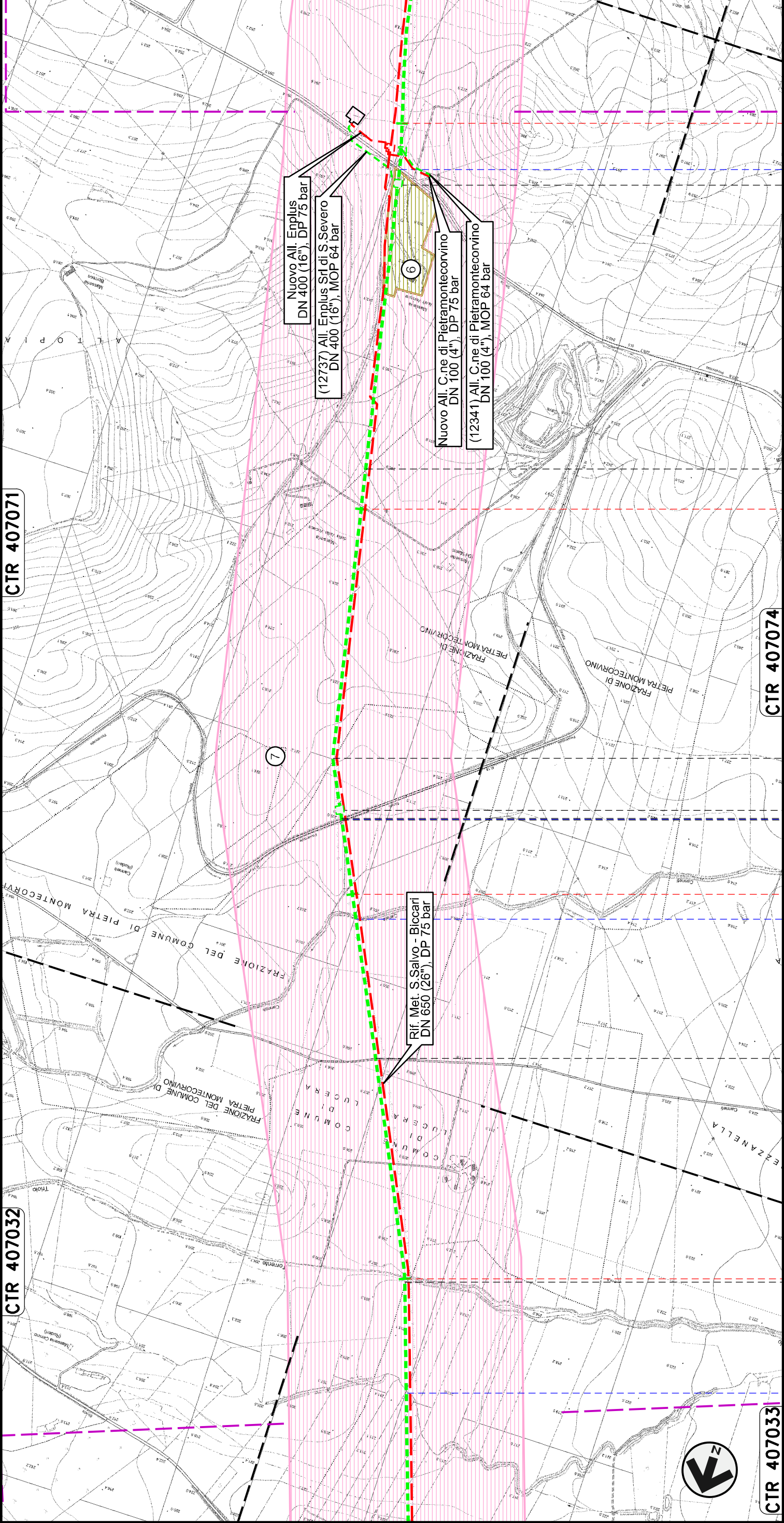
CTR 407074

Foglio
21
 di 25

Scala
 1:10000

DEL VECCHIO	CASAGRANDE	CAPRIOTTI
ELABORATO	VERIFICATO	APPROVATO
Dis. PG-US-350		
Comm. NR /17076		

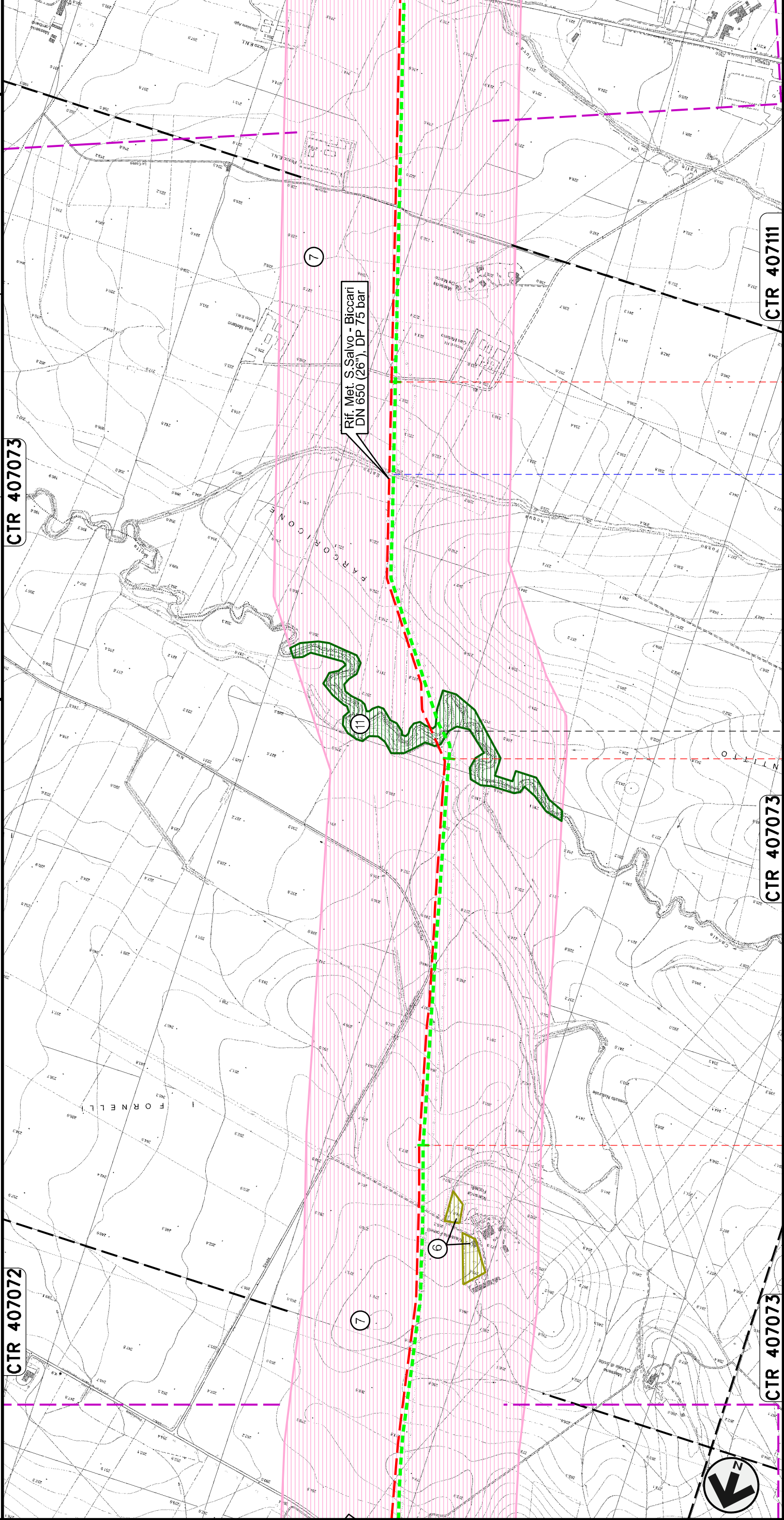
00	30.11.17	EMISSIONE
INDICE	DATA	REVISIONI
ENERECO		
SNAM RETE GAS		



PIETRAMONTECORVINO	LUCERA	FOGGIA	PIETRAMONTECORVINO	LUCERA	PIETRAMONTECORVINO
Torrente Triolo	Torrente Triolo II	Canale Ganneti	S.P. n.18	S.P. n.5	S.P. n.5
PIL n.45820/10.1 km 72+181					
PIDI n.45820/10.2 km 73+790					

METANODOTTO SAN SALVO - BICCARI
DN 500 (20"), MOP 64 bar

Rimozione Condotta Esistente
USO DEL SUOLO



00	30.11.17	EMISSIONE	REVISIONI		Foglio 22 di 25	
INDICE	DATA	REVISIONI	CAPRIOTTI		Scala 1:10000	
SNAM RETE GAS		ENERECO		DEL VECCHIO ELABORATO	CASAGRANDE VERIFICATO	CAPRIOTTI APPROVATO
Dis. PG-US-350		Comm. NR /17076				

PIETRAMONTECORVINO	75	FOGGIA	76	VOLTURINO	77
Canale Motta Montecorvino		Fosso Acqua Salsa			

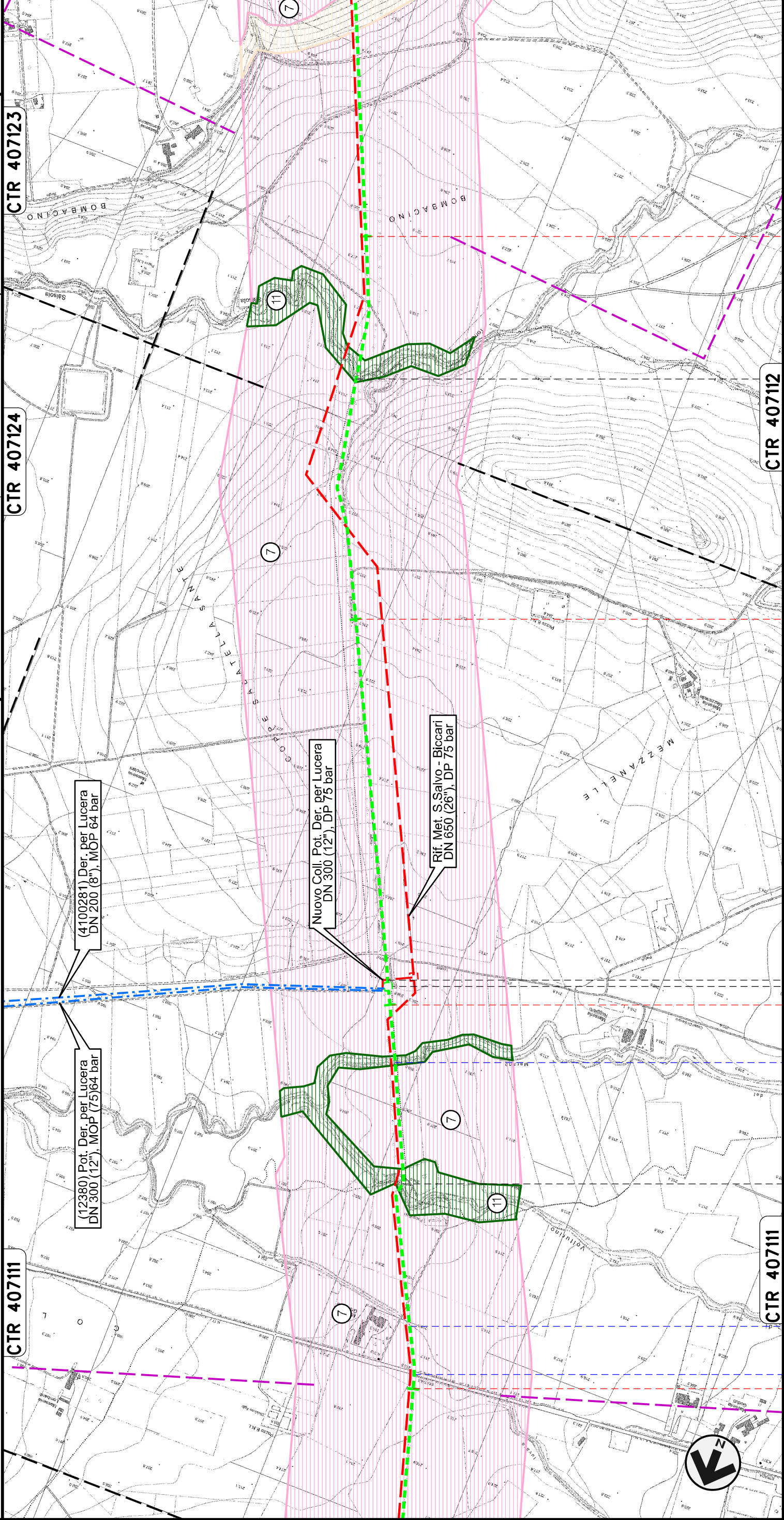
METANODOTTO SAN SALVO - BICCARI
DN 500 (20"), MOP 64 bar

Rimozione Condotta Esistente
USO DEL SUOLO

Foglio
23
 di 25

DEL VECCHIO CASAGRANDE CAPRIOTTI
 ELABORATO VERIFICATO APPROVATO
 Dis. PG-US-350
 Comm. NR /17076
 Scala 1:10000

00 30.11.17 EMISSIONE
 INDICE DATA R E V I S I O N I
ENERECO
SNAM RETE GAS



PIDI n.45820/12
 km 78+977



METANODOTTO SAN SALVO - BICCARI
DN 500 (20"), MOP 64 bar

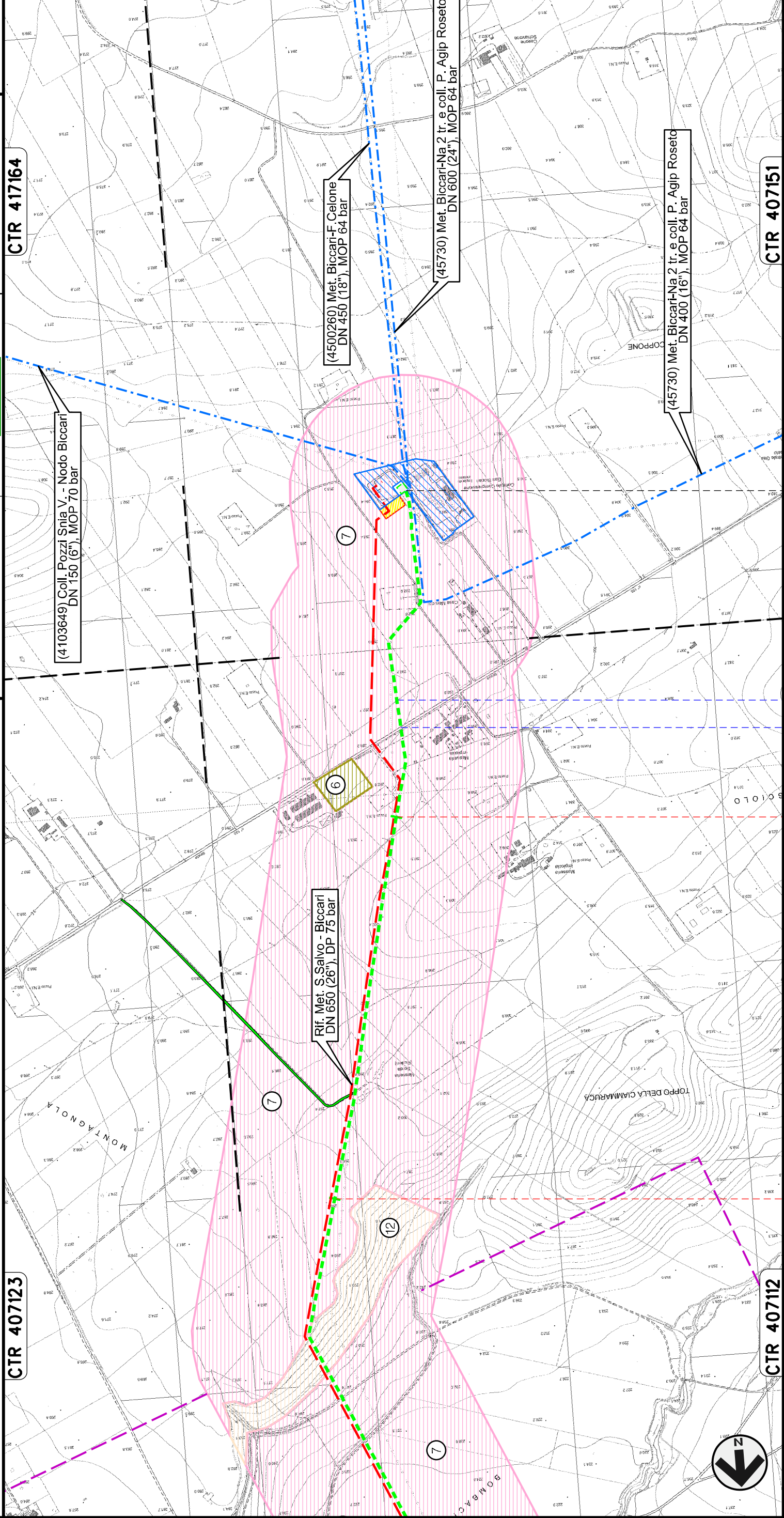
Rimozione Condotta Esistente
USO DEL SUOLO

CTR 407123

CTR 417164

CTR 407151

00	30.11.17	EMISSIONE	REVISIONI	ENERECO	
INDICE	DATA			SNAM RETE GAS	
		Dis. PG-US-350		Comm. NR /17076	
		Foglio 24 di 25		Scala 1:10000	
		DEL VECCHIO ELABORATO	CASAGRANDE VERIFICATO	CAPRIOTTI APPROVATO	



83+900	83	82	83	83+900
S.P. n.130 — Fosso				
Stazione L/R n.45820/12.1 km 83+889				
Nodo di Biccari n.1029				
BICCARI				
FOGGIA				

METANODOTTO SAN SALVO – BICCARI
DN 500 (20"), MOP 64 bar

Rimozione Condotta Esistente
USO DEL SUOLO

LEGENDA

SIMBOLOGIA CARTOGRAFICA

- Metanodotti da porre fuori esercizio e rimuovere
- Metanodotti in progetto
- Metanodotti in esercizio
- Altre condotte di terzi
- Aree impianti stacco-terminale in progetto
- Aree impianti stacco-terminale esistenti
- Limite sovrapposizione fogli
- Impianti di linea da porre fuori esercizio e rimuovere
- Impianti di linea in progetto
- Impianti di linea su rete in esercizio
- Gallerie, Tunnel, Mini-Microtunnel, Raise Boring e T.O.C.
- Nuova viabilità'
- Viabilità' in programma
- Condotta S.G.I. (in progetto)

SIMBOLOGIA MECCANICA

- Punto di intercettazione di linea (P.I.L.)
- Punto di intercettazione di derivazione importante (P.I.D.I.)
- Punto di intercettazione di derivazione semplice con stacco da P.I.L. (P.I.D.S.)
- Punto di intercettazione e derivazione semplice con stacco da Linea (P.I.D.S.)
- Punto di intercettazione con discaggio di allacciamento (P.I.D.A.)
- Punto predisposto per il discaggio di allacciamento (P.P.D.A.)
- Punto di sezionamento elettrico terminale (P.S.E.T.)
- Stazione predisposta per lancio e ricevimento PIG
- Impianto di riduzione/regolazione della pressione

SIMBOLOGIA TEMATICA

- Aree estrattive
- Superfici Artificiali, aree industriali, commerciali e dei servizi pubblici e privati
- Aree prevalentemente occupate da colture agrarie con presenza di spazi naturali importanti
- Territori boscati e ambienti semi-naturali boschi di latifoglie
- Frutteti e frutti minori
- Oliveti
- Superfici agricole utilizzate, seminativi in aree non irrigue
- Superfici agricole utilizzate, sistemi colturali e particolarmente complessi
- Vigneti
- Zone residenziali a tessuto discontinuo e rado
- Fasce ripariali di vegetazione spontanea
- Prati stabili, pascoli, pascoli cespugliati-alberati
- Impianti arborei artificiali

Progressiva chilometrica	N:
Comuni	
Province	
Impianti	
Attraversamenti	TIPOLOGIA ATTRAVERSATA
Strade – Piste	TIPO - N. - PROGR. km
Depositi provvisori – Piazzole	TIPO - N. - ESISTENTE
Fascia di lavoro	TIPOLOGIA ATTRAVERSATA (SS n. **, corso d'acqua, ferrovie, ecc.)
	ADEGUAMENTI STRADE
	DEPOSITI TEMPORANEI
	ALLARGATA
	PROVVISORIE

00	30.11.17	EMISSIONE					
INDICE	DATA	REVISIONI					
			Dis.	PG-US-350			
			Comm.	NR /17076			
					Scala	1:10000	
						Foglio	
							25
							di 25