

COROGRAFIA

2	18/12/2006	Inserita variante Goriano Sicoli-Massa D'Albe	Gioacchini	Casati	Lanni
1	23/05/2005	Aggiornata tav. 12	Prosperi	Paolucci	Soia
0	20/12/2003	Emissione	Prosperi	Paolucci	Soia
Rev.	DATA	DESCRIZIONE	ELABORATO	VERIFICATO	APPROVATO
 <b>Snam Rete Gas</b>			 <b>Snamprogetti</b>		
			COMMESSA	UNITA'	
			659750	000	
Met. Sulmona - Oricola Variante di tracciato tra i territori comunali di Goriano Sicoli e Massa D'Albe DN 1200 (48") P 75 bar			DISEGNO		
			LB-D-83204		
			REVISIONE	2	
STRUMENTI DI TUTELA E PIANIFICAZIONE			FG.	1	DI 12
NORMATIVA A CARATTERE REGIONALE			SCALA	1:10.000	








Il presente disegno e' di proprieta' aziendale - La societa' tutelera' i propri diritti a termine di legge.

PLANIMETRIA

### LEGENDA MECCANICA









-  CONDOTTA IN PROGETTO
-  MET. Sulmona - Oricola  
DN 1200 (48") P 75 bar - Tracciato originario
-  MET. Ga. Me. B ESISTENTE
-  CONDOTTA ESISTENTE
-  IMPIANTI IN PROGETTO
-  IMPIANTI ESISTENTI
-  PUNTO DI INTERCETTAZIONE DI LINEA (PIL)
-  PUNTO DI INTERCETTAZIONE DI DERIVAZIONE IMPORTANTE (PIDI)
-  PUNTO DI INTERCETTAZIONE CON DISCAGGIO DI ALLACCIAMENTO (PIDA)
-  PUNTO DI INTERCETTAZIONE DI DERIVAZIONE SEMPLICE (PIDS)
-  GIUNTO ISOLANTE
-  CABINA DI RIDUZIONE
-  PUNTO DI LANCIO E RICEVIMENTO PIG
-  GALLERIA - MICRO/MINI TUNNEL - RAISE BORING

### LEGENDA OPERE ACCESSORIE

-  Pista provvisoria di passaggio
-  Adeguamento strade esistenti
-  Strada di accesso agli impianti
- INFRASTRUTTURE PROVVISORIE**
-  Piazzole stoccaggio tubazioni
-  Depositi temporanei

### LEGENDA DEI VINCOLI REGIONALI

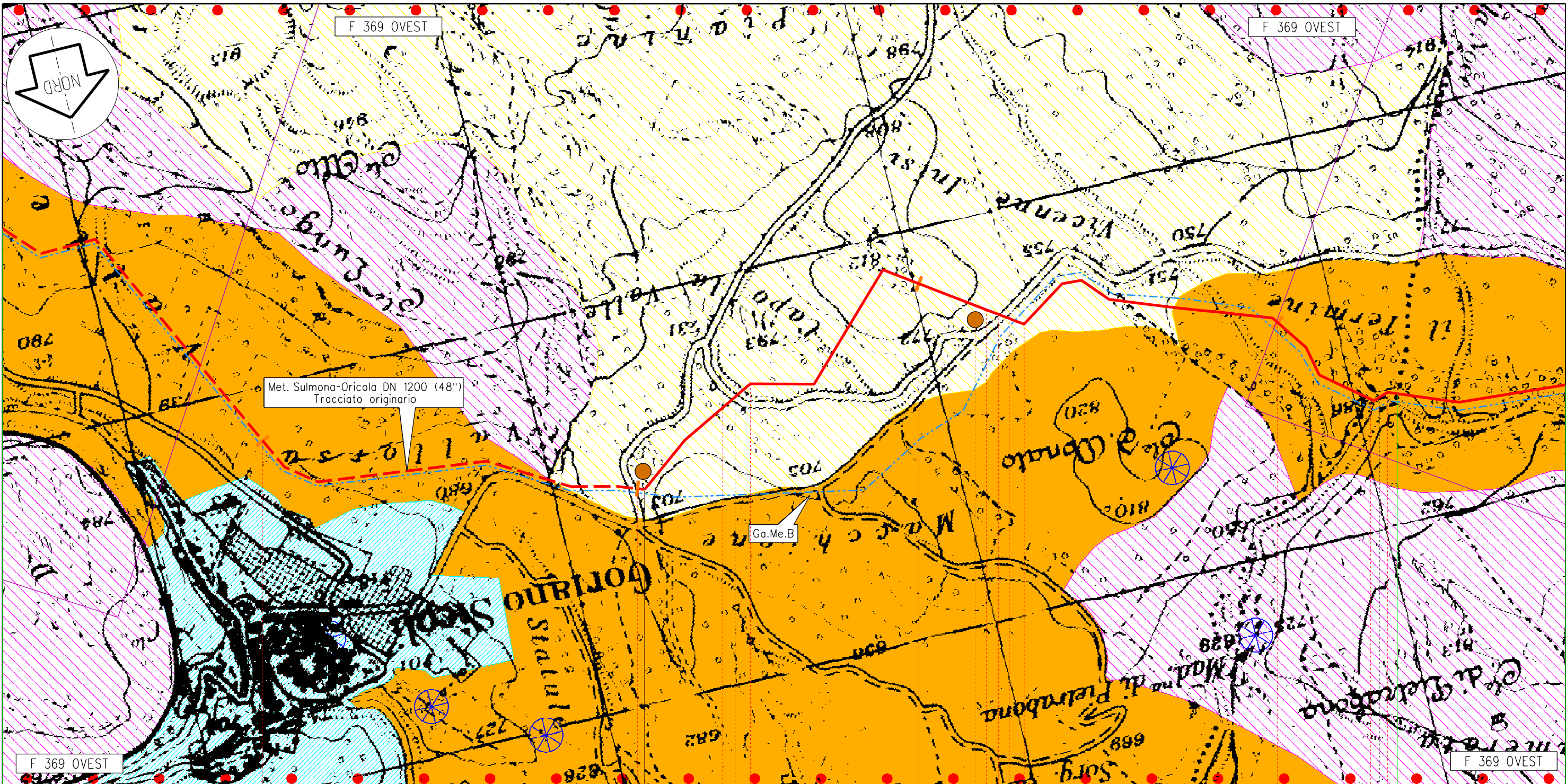
-  Zone a trasformabilita' mirata B1
-  Zone a trasformabilita' condizionata C1
-  Trasformazione a regime ordinario D
-  Zone a conservazione integrale A1
-  Zone a conservazione parziale A2
-  Limiti parchi e riserve esistenti (Parco Naturale Regionale "Sirente-Velino")
-  Area contigua ad un parco (Art. 32 L. 394/91)
-  Beni storico/architettonici, ambientali e paesistici da valorizzare (compresi centri storici)

COMUNI	DATI DI PROGETTO
PROVINCIE	
PROGRESSIVE CHILOMETRICHE	
LIMITI DI TRONCO	
PUNTI IMPIANTISTICI	
PISTE PROVVISORIE  ADEGUAMENTI  STRADE DI ACCESSO 	
DEPOSITI TEMPORANEI  PIAZZOLE STOCCAGGIO TUBAZIONI 	
ALLARGAMENTO FASCIA DI LAVORO 	
OPERE CIVILI  Trasversali  Longitudinali	

Proprietario  
  
 Progettista  


Met. Sulmona - Oricola  
 Variante di tracciato tra i territori comunali  
 di Goriano Sicoli e Massa D'Albe  
**STRUMENTI DI TUTELA E PIANIFICAZIONE  
 NORMATIVA A CARATTERE REGIONALE**

DISEGNO LB-D-83204  
 Foglio 2 di 12  
 REVISIONE 2  
 COMMESSA 659750  
 SCALA 1:10.000



F 369 OVEST

Met. Sulmona-Oricola DN 1200 (48")  
Tracciato originario

Ga.Me.B

F 369 OVEST

Goriano Sicoli

Castel di Ieri

AQ

18

19

20

21

km 19,020  
Inizio Variante

92,985  
Met. Sulmona - Oricola

C1

C2

1

2

Proprietario  
**Snam**  
Rete Gas  
Progettista  
**Snamprogetti**

Met. Sulmona - Oricola  
Variante di tracciato tra i territori comunali  
di Goriano Sicoli e Massa D'Albe  
**STRUMENTI DI TUTELA E PIANIFICAZIONE  
NORMATIVA A CARATTERE REGIONALE**

DISEGNO LB-D-83204  
Foglio 3 di 12  
REVISIONE 2  
COMMESSA 659750  
SCALA 1:10.000

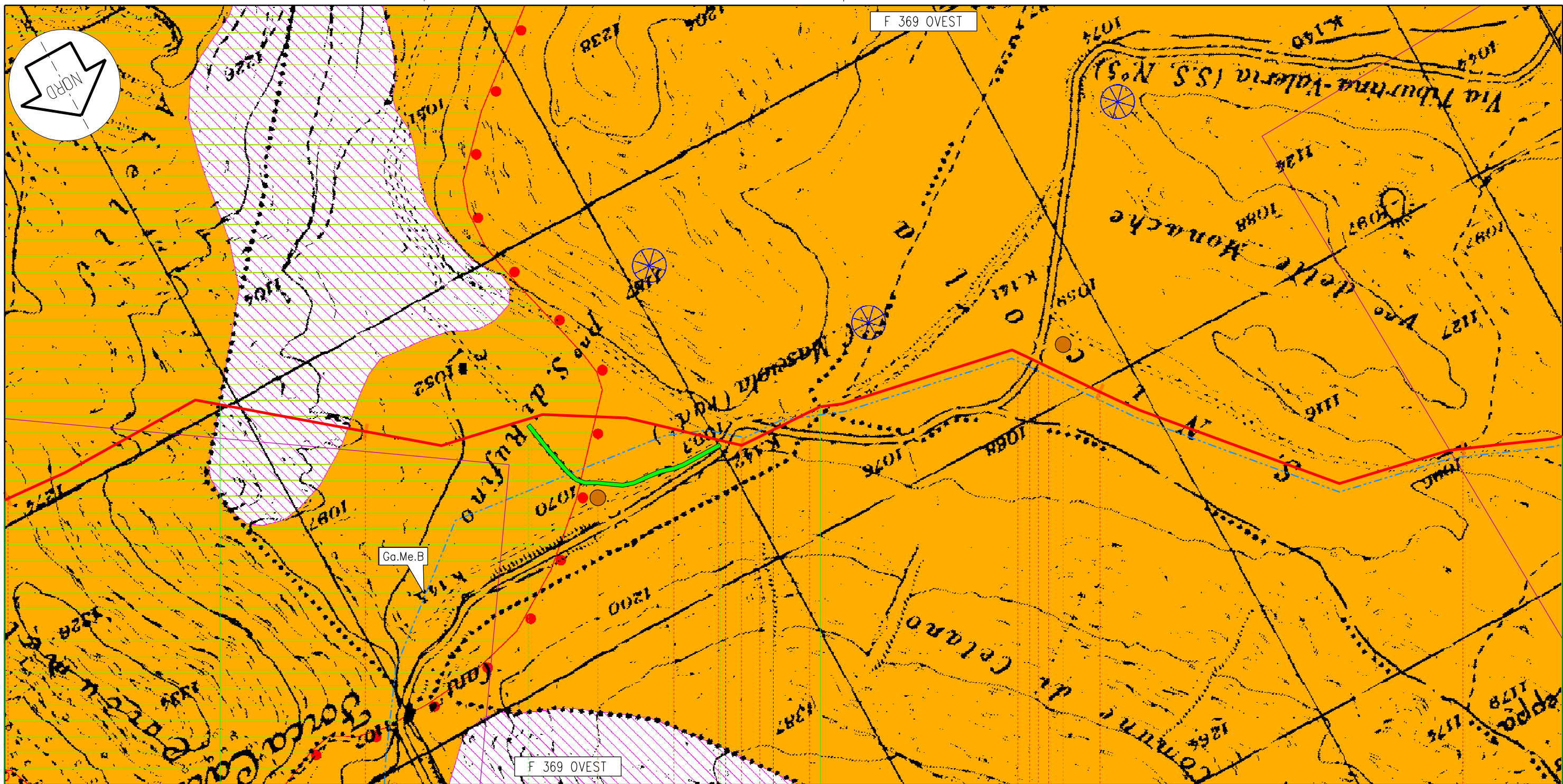
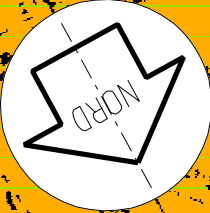
Tavola  
6

Il presente disegno e' di proprieta' aziendale - La societa' tutelera' i propri diritti a termine di legge.





F 369 OVEST



Ortona dei Marsi

Pescina

Collarmele

AQ

26

27

28

29

30

92,985  
Met. Sulmona - Oricola

C5

C6

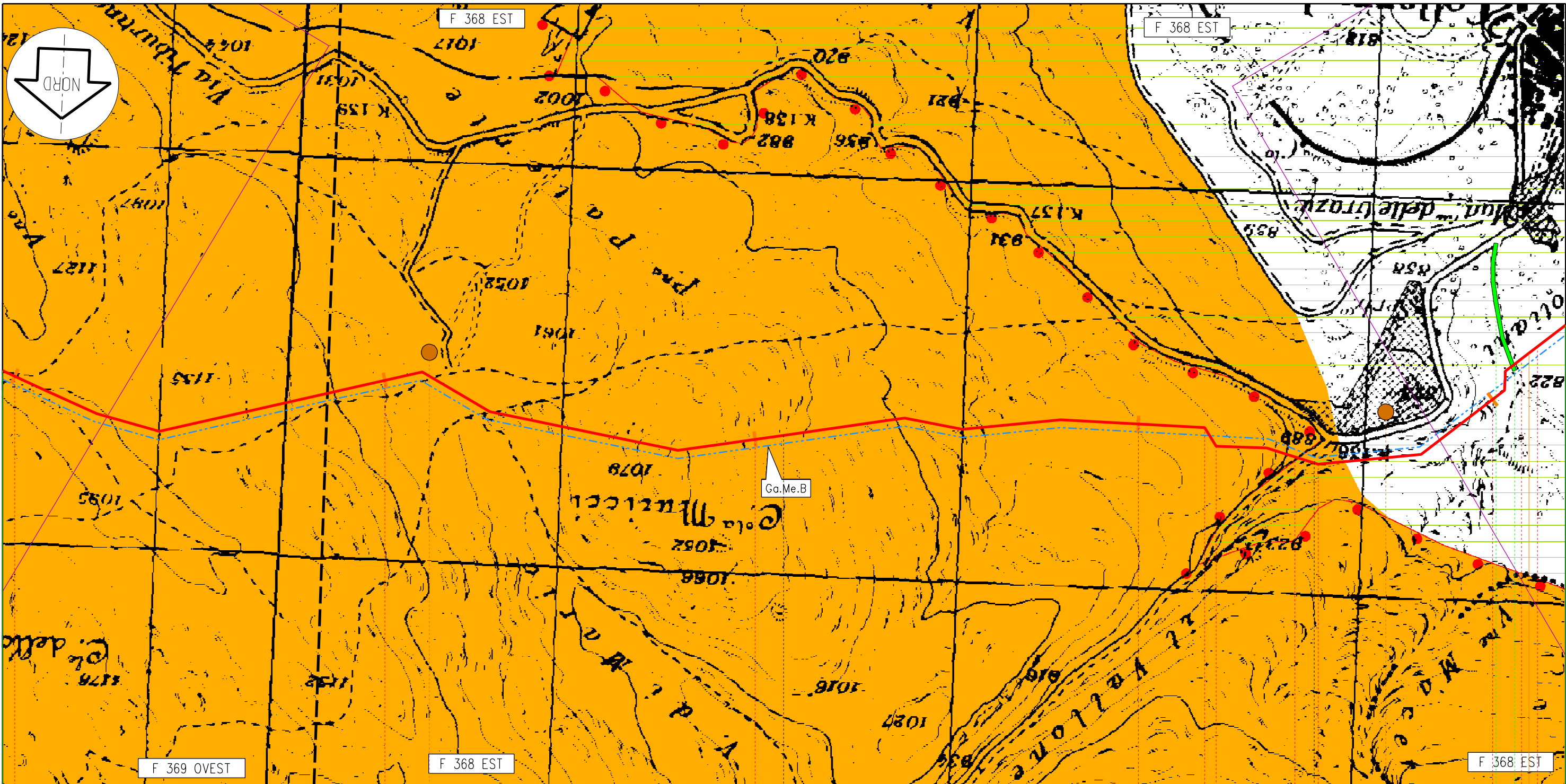
3 4

Proprietario  
**Snam**  
Rete Gas  
Progettista  
**Snamprogetti**

Met. Sulmona - Oricola  
Variante di tracciato tra i territori comunali  
di Goriano Sicoli e Massa D'Albe  
**STRUMENTI DI TUTELA E PIANIFICAZIONE  
NORMATIVA A CARATTERE REGIONALE**

DISEGNO LB-D-83204  
Foglio 5 di 12  
REVISIONE 2  
COMMESSA 659750  
SCALA 1:10.000

Tavola  
8



Collarmeale

AQ

30 31 32 33 34

92,985  
Met. Sulmona - Oricola

n.7 km 34,165

C7 C8

5 6

Proprietario  
**Snam**  
Rete Gas  
Progettista  
**Snamprogetti**

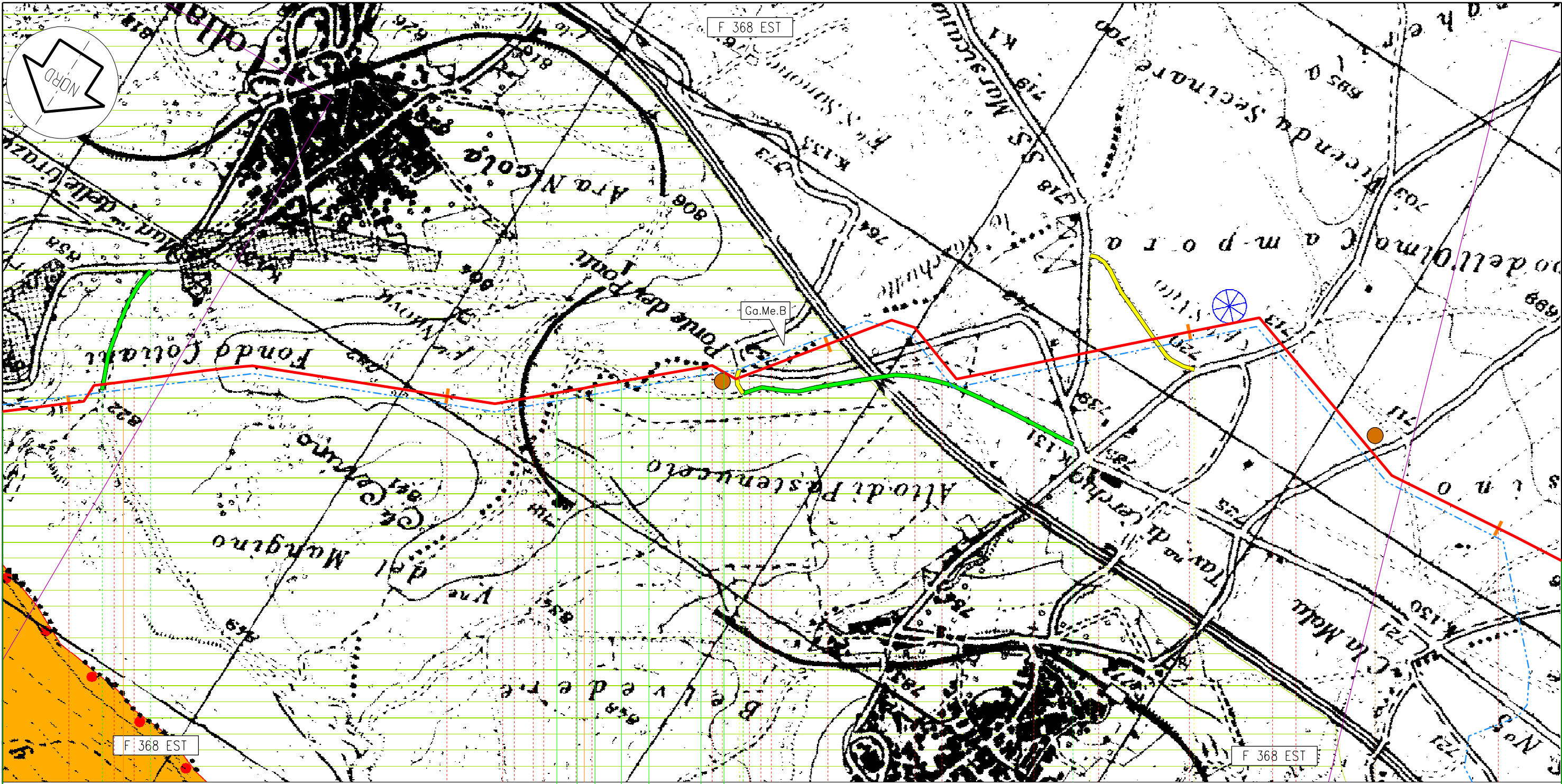
Met. Sulmona - Oricola  
Variante di tracciato tra i territori comunali  
di Goriano Sicoli e Massa D'Albe  
**STRUMENTI DI TUTELA E PIANIFICAZIONE  
NORMATIVA A CARATTERE REGIONALE**

DISEGNO LB-D-83204  
Foglio 6 di 12  
REVISIONE 2  
COMMESSA 659750  
SCALA 1:10.000

Tavola  
9

Il presente disegno e' di proprieta' aziendale - La societa' tutelera' i propri diritti a termine di legge.





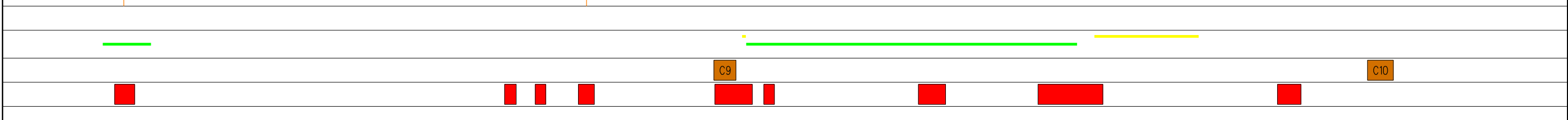
Collarmente Cerchio Collarmente Cerchio Collarmente Cerchio Collarmente Cerchio Collarmente Cerchio

AQ 34 35 36 37 38

92,985 Met. Sulmona - Oricola

n.7 km 34,165

n.8 km 35,355



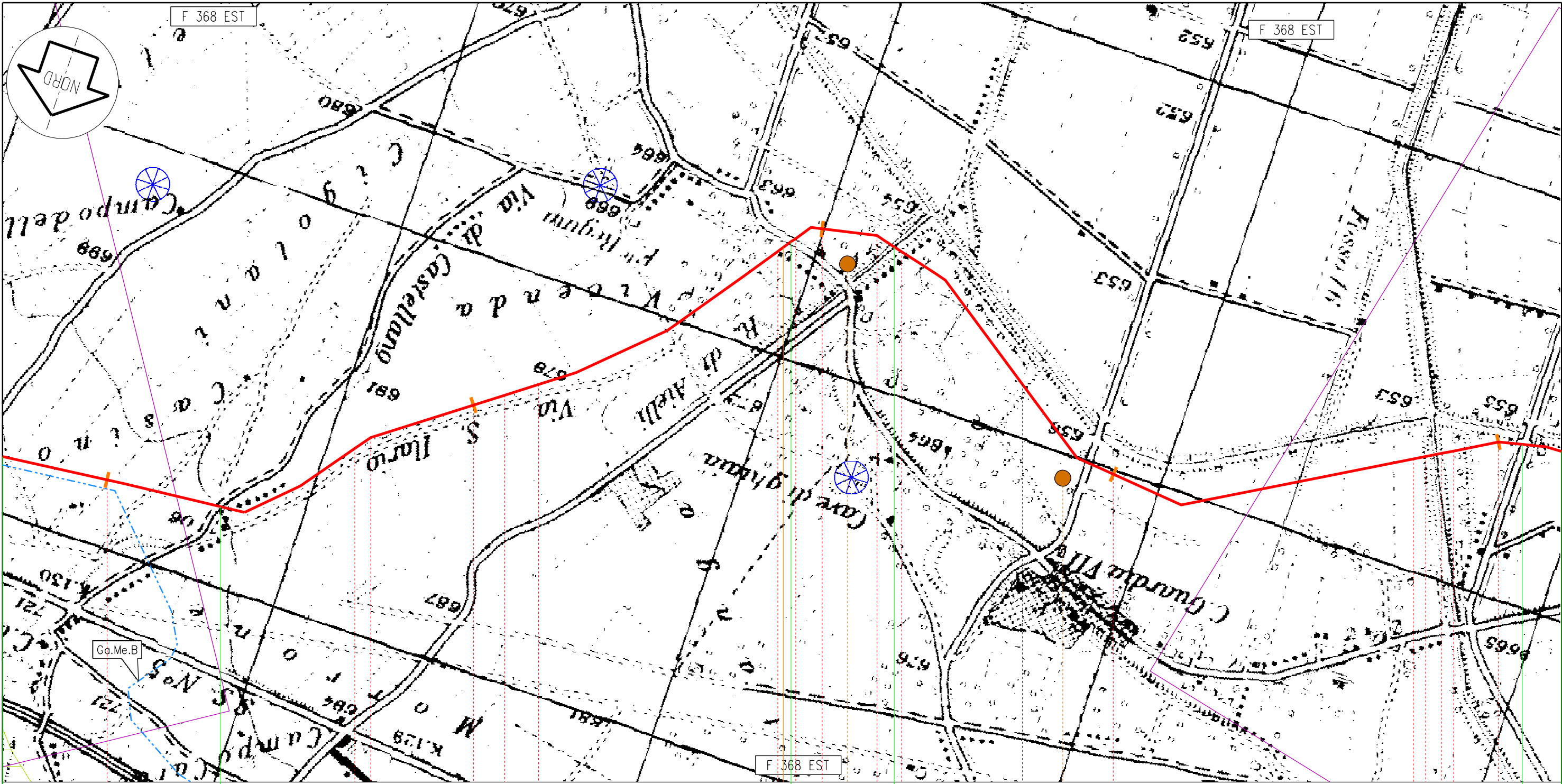
Proprietario  
**Snam**  
 Rete Gas  
 Progettista  
**Snamprogetti**

Met. Sulmona - Oricola  
 Variante di tracciato tra i territori comunali  
 di Goriano Sicoli e Massa D'Albe  
**STRUMENTI DI TUTELA E PIANIFICAZIONE  
 NORMATIVA A CARATTERE REGIONALE**

DISEGNO LB-D-83204  
 Foglio 7 di 12  
 REVISIONE 2  
 COMMESSA 659750  
 SCALA 1:10.000

Tavola  
 10

Il presente disegno e' di proprieta' aziendale - La societa' tutelera' i propri diritti a termine di legge.



Cerchio

Aielli

Cerchio

Aielli

Celano

38

39

40

41

42

92,985  
Met. Sulmona - Oricola

n.8/1 km 39,885

C11

C12

7

Proprietario  
**Snam**  
Rete Gas  
Progettista  
**Snamprogetti**

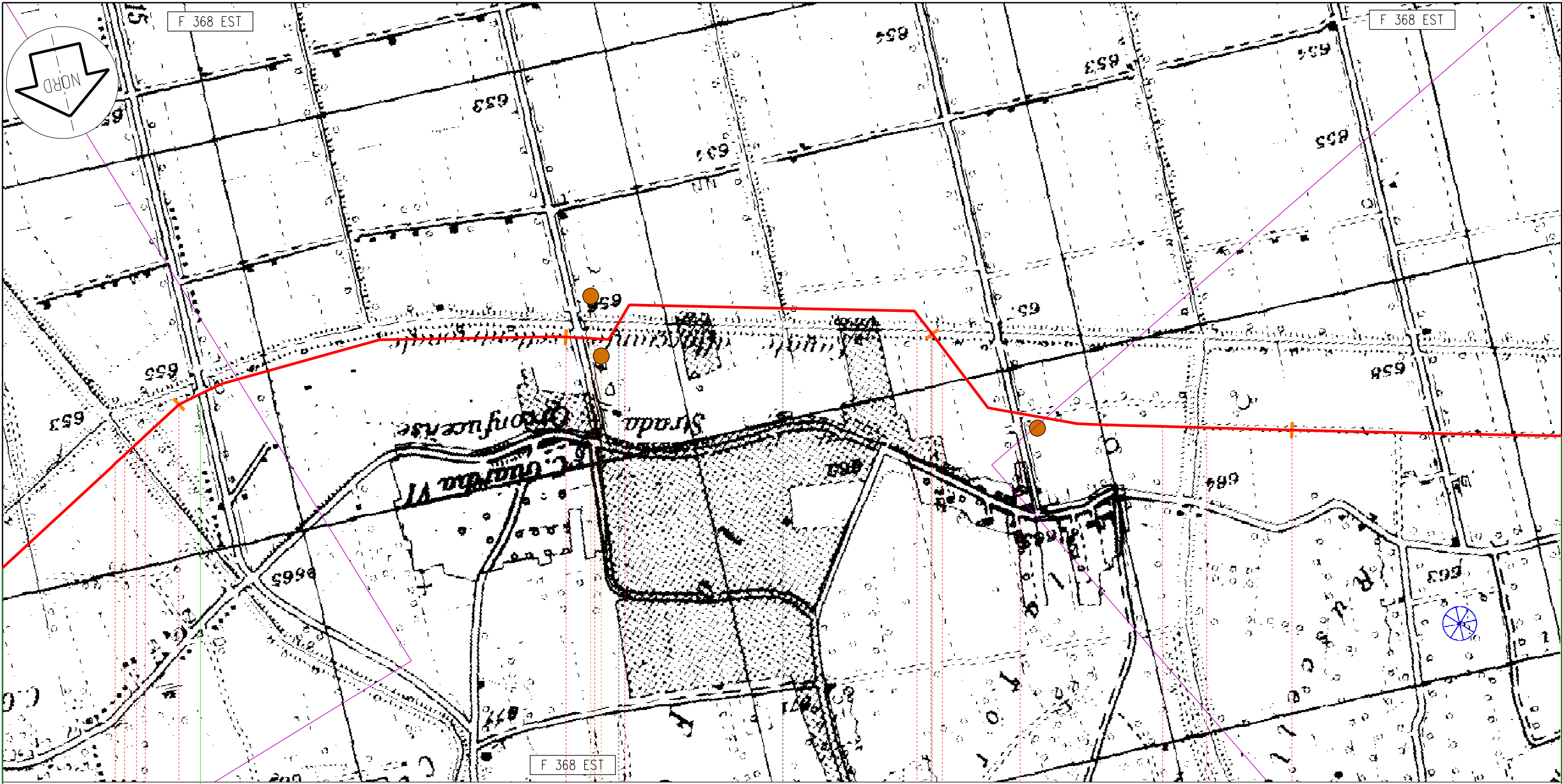
Met. Sulmona - Oricola  
Variante di tracciato tra i territori comunali  
di Goriano Sicoli e Massa D'Albe  
**STRUMENTI DI TUTELA E PIANIFICAZIONE  
NORMATIVA A CARATTERE REGIONALE**

DISEGNO LB-D-83204  
Foglio 8 di 12  
REVISIONE 2  
COMMESSA 659750  
SCALA 1:10.000

Tavola  
11

Il presente disegno e' di proprieta' aziendale - La societa' tutelera' i propri diritti a termine di legge.





Aielli

Celano

AQ

42

43

44

45

92,985  
Met. Sulmona - Oricola

C13 C14

C15



8

9

10

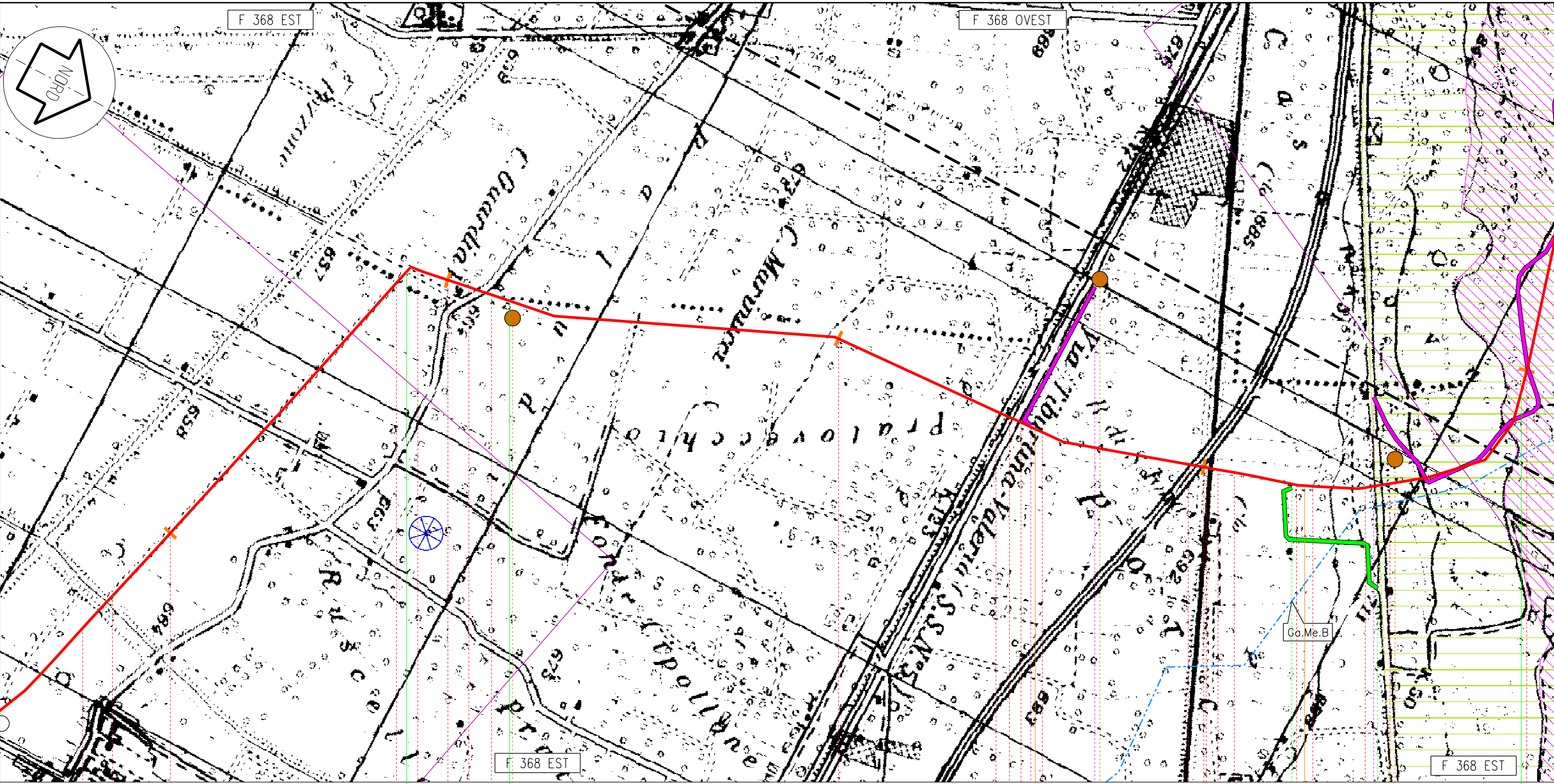
Proprietario  
**Snam**  
Rete Gas  
Progettista  
**Snamprogetti**

Met. Sulmona - Oricola  
Variante di tracciato tra i territori comunali  
di Goriano Sicoli e Massa D'Albe  
**STRUMENTI DI TUTELA E PIANIFICAZIONE  
NORMATIVA A CARATTERE REGIONALE**

DISEGNO LB-D-83204  
Foglio 9 di 12  
REVISIONE 2  
COMMESSA 659750  
SCALA 1:10.000

Tavola  
12

Il presente disegno e' di proprieta' aziendale - La societa' tutelera' i propri diritti termine d'ielegge.



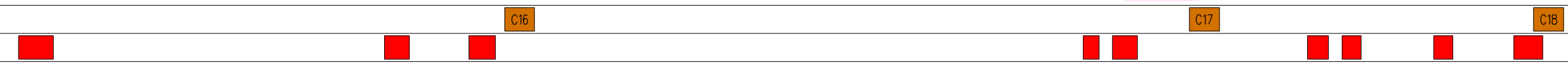
Celano Avezzano Celano Avezzano

45 46 47 48 49

92,985  
Met. Sulmona - Oricola

n.8/2 km 47,545

n.8/3 km 48,270



Il presente disegno e' di proprieta' aziendale - La societa' tutelera' i propri diritti a termine di legge.

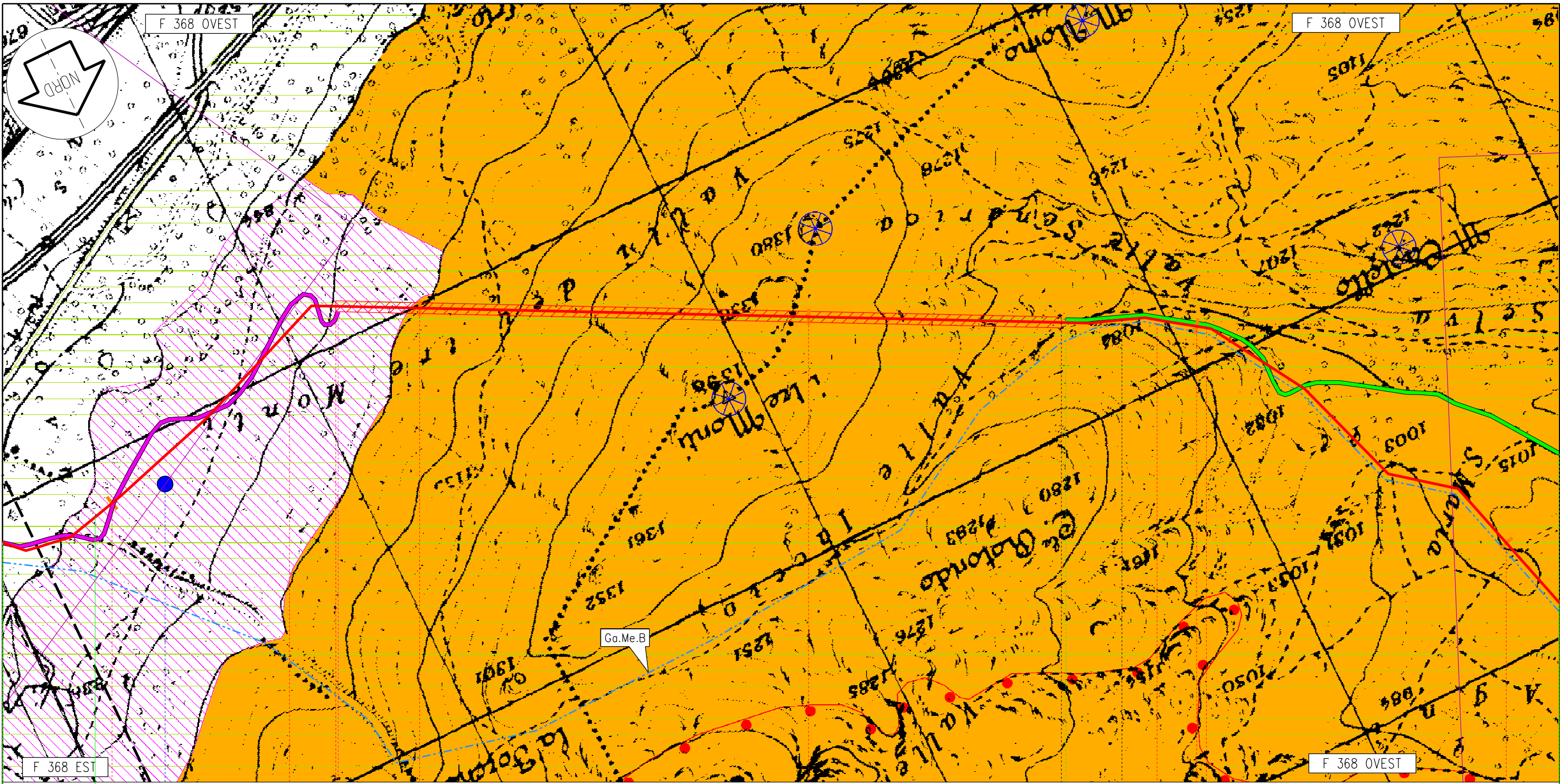
Proprietario  
**Snam**  
Rete Gas  
Progettista  
**Snamprogetti**

Met. Sulmona - Oricola  
Variante di tracciato tra i territori comunali  
di Goriano Sicoli e Massa D'Albe  
**STRUMENTI DI TUTELA E PIANIFICAZIONE  
NORMATIVA A CARATTERE REGIONALE**

DISEGNO LB-D-83204  
Foglio 10 di 12  
REVISIONE 2  
COMMESSA 659750  
SCALA 1:10.000

Tavola  
13





F 368 EST

F 368 OVEST

Celano

Avezzano

AQ

49

50

51

52

53

92,985

Met. Sulmona - Oricola

DI

11

Proprietario  
**Snam**  
 Rete Gas  
 Progettista  
**Snamprogetti**

Met. Sulmona - Oricola  
 Variante di tracciato tra i territori comunali  
 di Goriano Sicoli e Massa D'Albe  
**STRUMENTI DI TUTELA E PIANIFICAZIONE  
 NORMATIVA A CARATTERE REGIONALE**

DISEGNO LB-D-83204  
 Foglio 11 di 12  
 REVISIONE 2  
 COMMESSA 659750  
 SCALA 1:10.000

Tavola  
 14

Il presente disegno e' di proprieta' aziendale - La societa' tutelera' i propri diritti a termine di legge.

