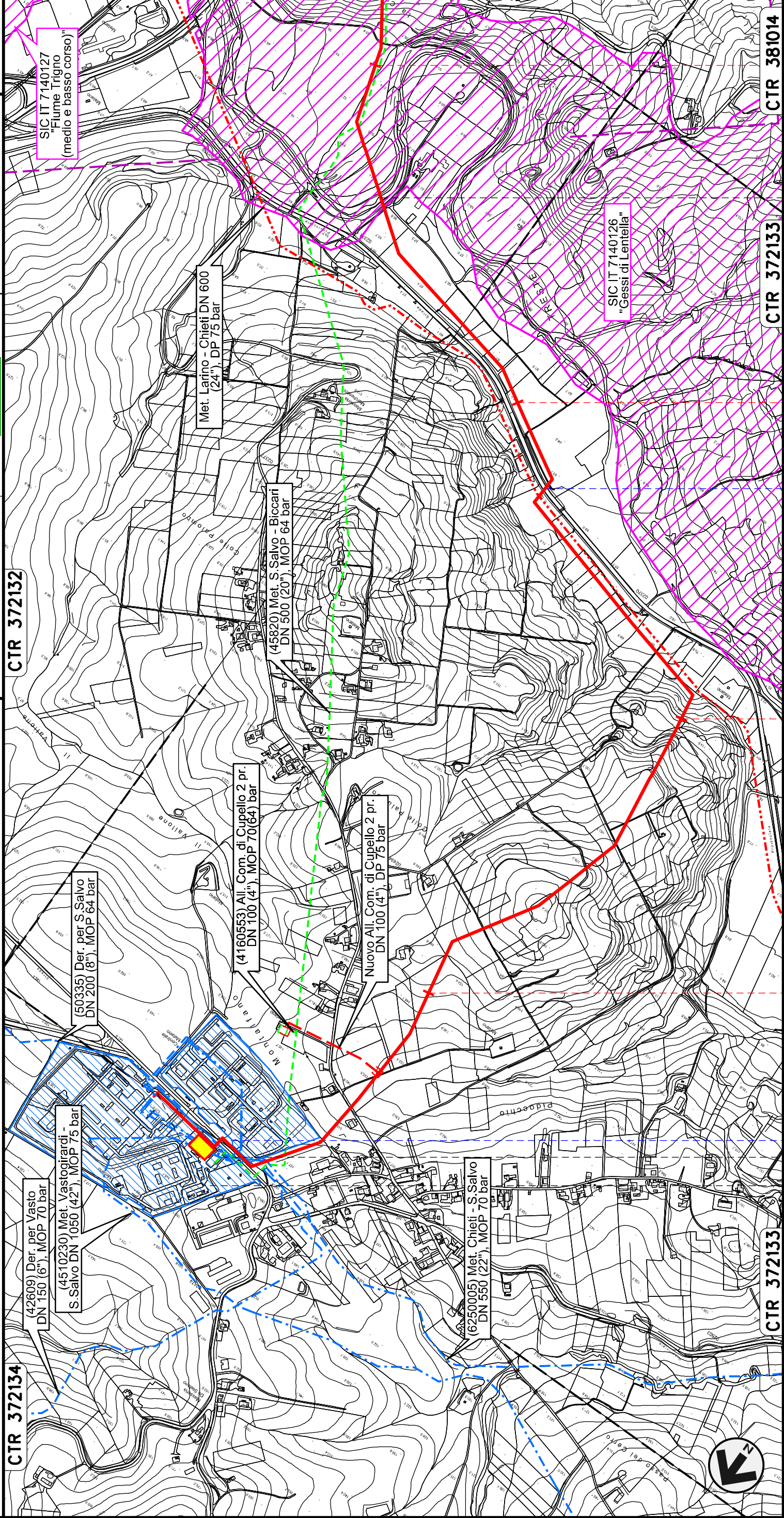


Rifacimento METANODOTTO SAN SALVO - BICCARI
DN 650 (26"), DP 75 bar

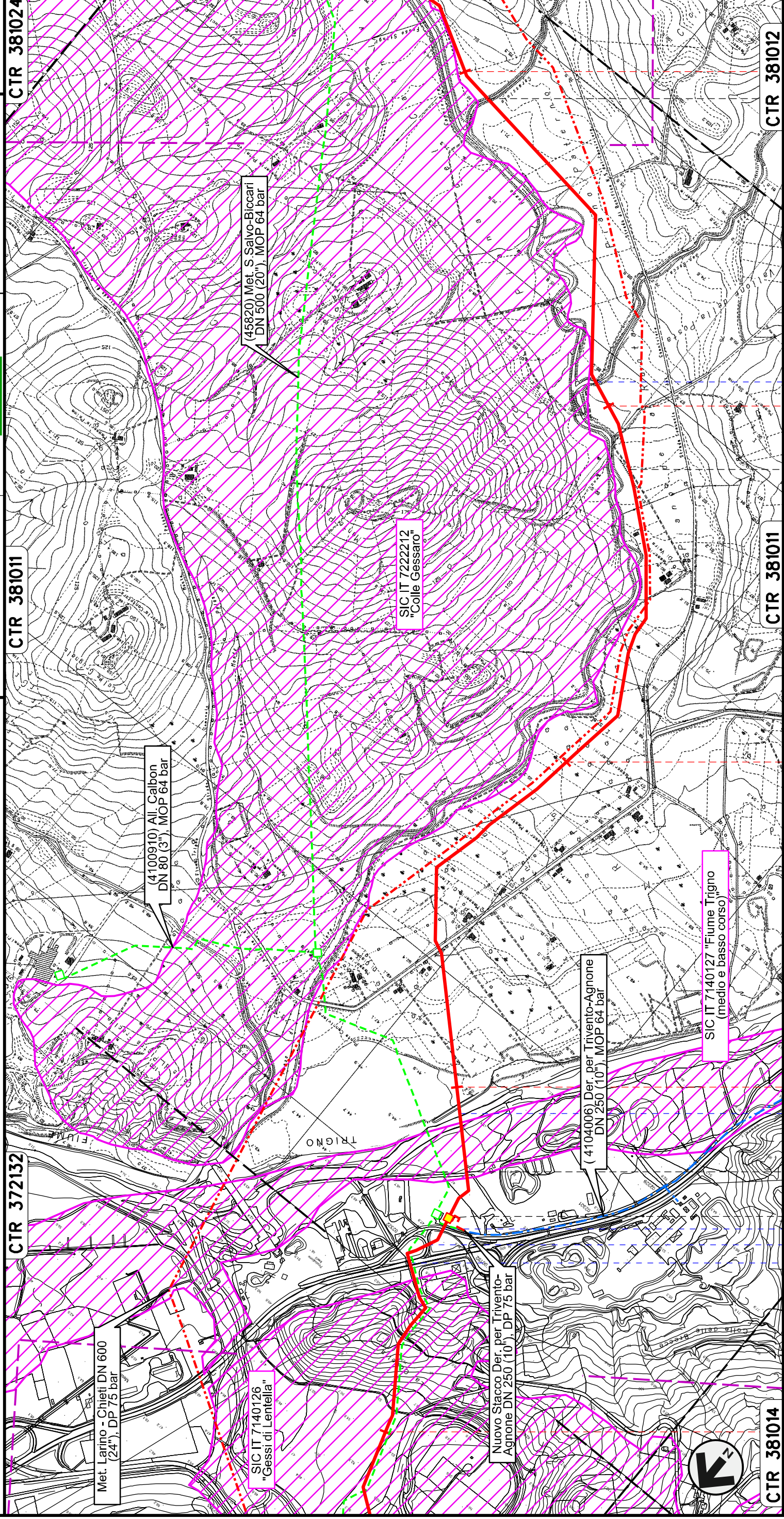
TRACCIATO DI PROGETTO CON SIC, ZPS E IBA



00	30.11.17	EMISSIONE	REVISIONI	00	30.11.17	EMISSIONE	REVISIONI	00	30.11.17	EMISSIONE	REVISIONI
INDICE	DATA	INDICE	DATA	INDICE	DATA	INDICE	DATA	INDICE	DATA	INDICE	DATA
Dis. PG-TPSZ-129				Dis. PG-TPSZ-129				Dis. PG-TPSZ-129			
Comm. NR /17076				Comm. NR /17076				Comm. NR /17076			
Scala 1:10000				Scala 1:10000				Scala 1:10000			
Foglio 2 di 25				Foglio 2 di 25				Foglio 2 di 25			
DEL VECCHIO CASAGRANDE CAPRIOTTI				DEL VECCHIO CASAGRANDE CAPRIOTTI				DEL VECCHIO CASAGRANDE CAPRIOTTI			
ELABORATO VERIFICATO APPROVATO				ELABORATO VERIFICATO APPROVATO				ELABORATO VERIFICATO APPROVATO			
LENTELLA				LENTELLA				LENTELLA			
CUPELLO CHIETI				CUPELLO CHIETI				CUPELLO CHIETI			
Stazione L/R n.1 km 0+200				Stazione L/R n.1 km 0+200				Stazione L/R n.1 km 0+200			
S.P. n.189 di Montalfiano				S.P. n.189 di Montalfiano				S.P. n.189 di Montalfiano			
S.P. n.184 Fondo Valle Treste				S.P. n.184 Fondo Valle Treste				S.P. n.184 Fondo Valle Treste			
Flume Treste				Flume Treste				Flume Treste			

Rifacimento METANODOTTO SAN SALVO - BICCARI
DN 650 (26"), DP 75 bar

TRACCIATO DI PROGETTO CON SIC, ZPE E IBA

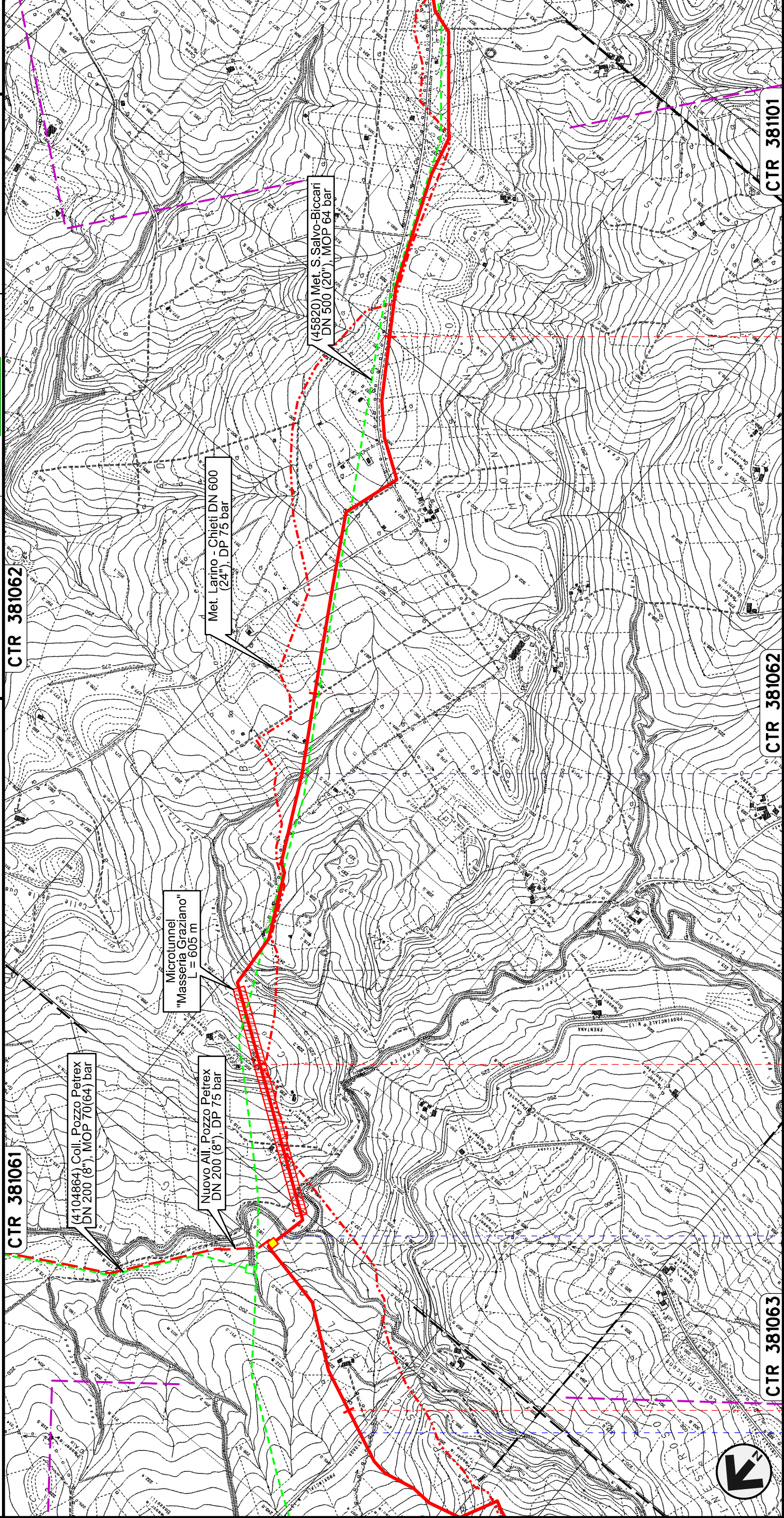


00	30.11.17	EMISSIONE	ENERECO	
INDICE	DATA	REVISIONI	SNAM RETE GAS	
DEL VECCHIO	CASAGRANDE	VERIFICATO	CAPRIOTTI	APPROVATO
ELABORATO	Dis. PG-TPSZ-129	Comm. NR /17076	Scala 1:10000	
Foglio 3 di 25				

4	5	6	7	8
CTR 381014	CTR 381011	CTR 381012	CTR 381011	CTR 381012
LENTELLA	MONTENERO DI BISACCIA	MONTENERO DI BISACCIA	MAFALDA	MONTENERO DI BISACCIA
CHIETI	CAMPOBASSO			
<p>S.S. n.650 — Svincolo S.S. n.650 — Fiume Trigno</p>				
<p>Fosso S. Rocco — Fosso Caracciolo —</p>				

Rifacimento METANODOTTO SAN SALVO - BICCARI
DN 650 (26"), DP 75 bar

TRACCIATO DI PROGETTO CON SIC, ZPE E IBA



00	30.11.17	EMMISSIONE	DEL VECCHIO	CASAGRANDE	CAPRIOTTI
INDICE	DATA	R E V I S I O N I	ELABORATO	VERIFICATO	APPROVATO
Dis. PG-TPSZ-129			Comm. NR /17076		
Scala 1:10000			Foglio 6 di 25		
CTR 381061	CTR 381062	CTR 381062	CTR 381101		
17	18	19	20		
MONTENERO DI BISACCIA	MONTECILFONE	PALATA			
 PIDI n.4 km.17+490		CAMPOBASSO			
 S.P. n.13		 Fosso della Guardiola			
 Torrente Sinarca		 Fosso della Guardiola			

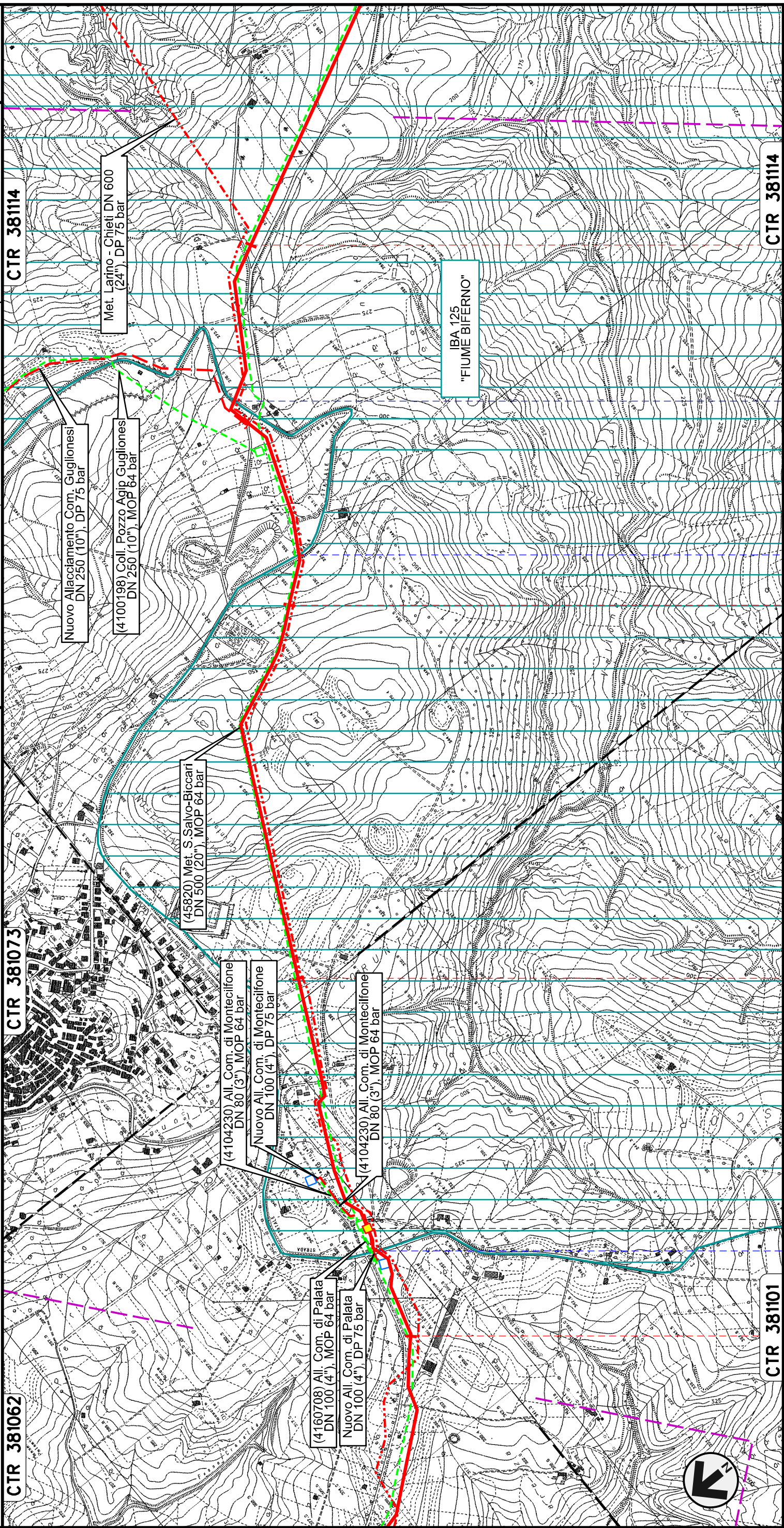
Rifacimento METANODOTTO SAN SALVO - BICCARI
DN 650 (26"), DP 75 bar

TRACCIATO DI PROGETTO CON SIC, ZPS E IBA

CTR 381062

CTR 381073

CTR 381114



CTR 381101

22

23

CTR 381114

24

PALATA

MONTECILFONE

CAMPOBASSO

PIDI n.5 km 21+310

S.P. n.168

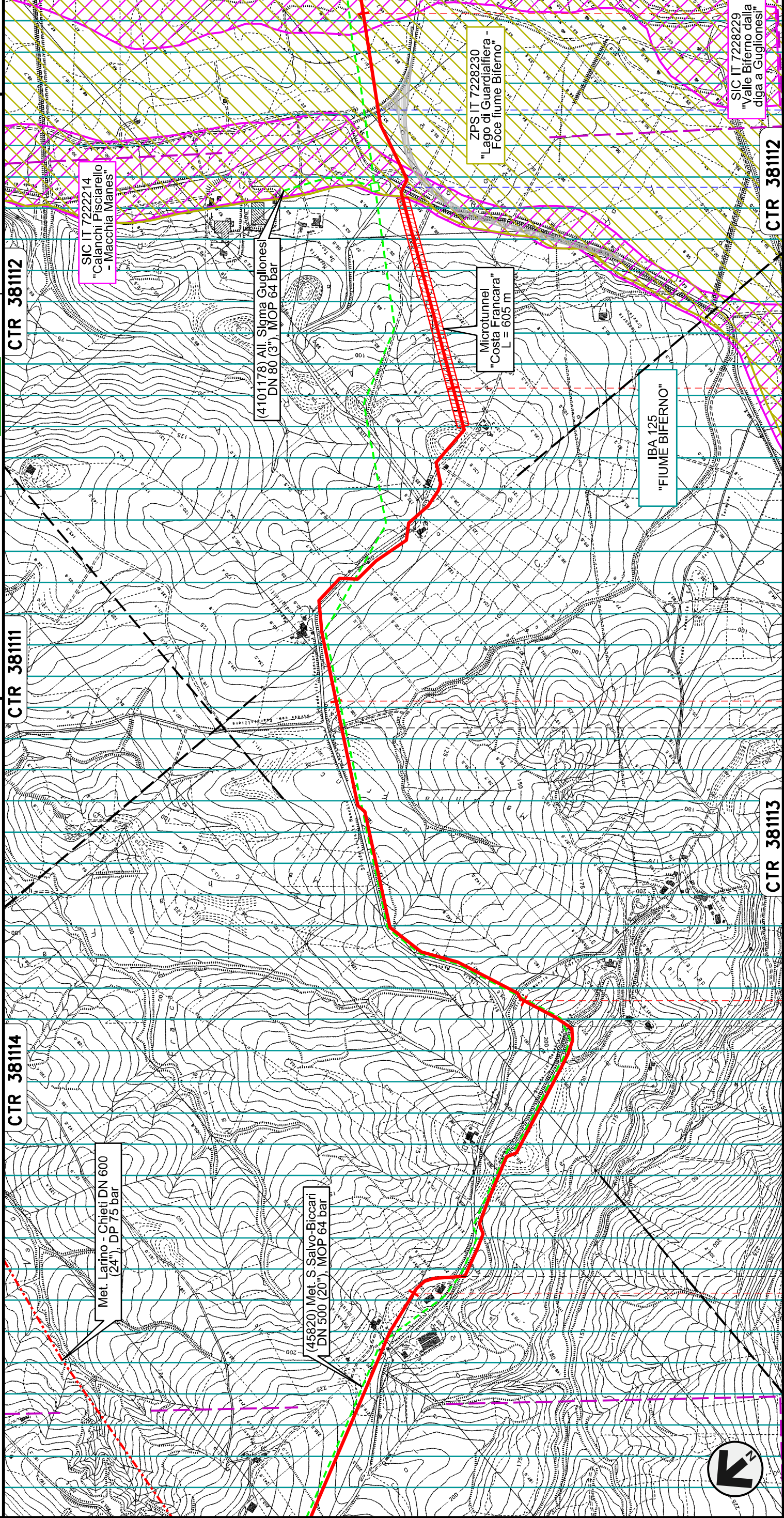
S.P. n.168

S.P. n.168

00	30.11.17	EMISSIONE	ENERECO	
INDICE	DATA	REVISIONI	SNAM RETE GAS	
DEL VECCHIO		CASAGRANDE	CAPRIOTTI	
ELABORATO		VERIFICATO	APPROVATO	
Dis. PG-TPSZ-129		Comm. NR /17076		
Scala 1:10000		Foglio 7 di 25		

Rifacimento METANODOTTO SAN SALVO - BICCARI
DN 650 (26"), DP 75 bar

TRACCIATO DI PROGETTO CON SIC, ZPS E IBA



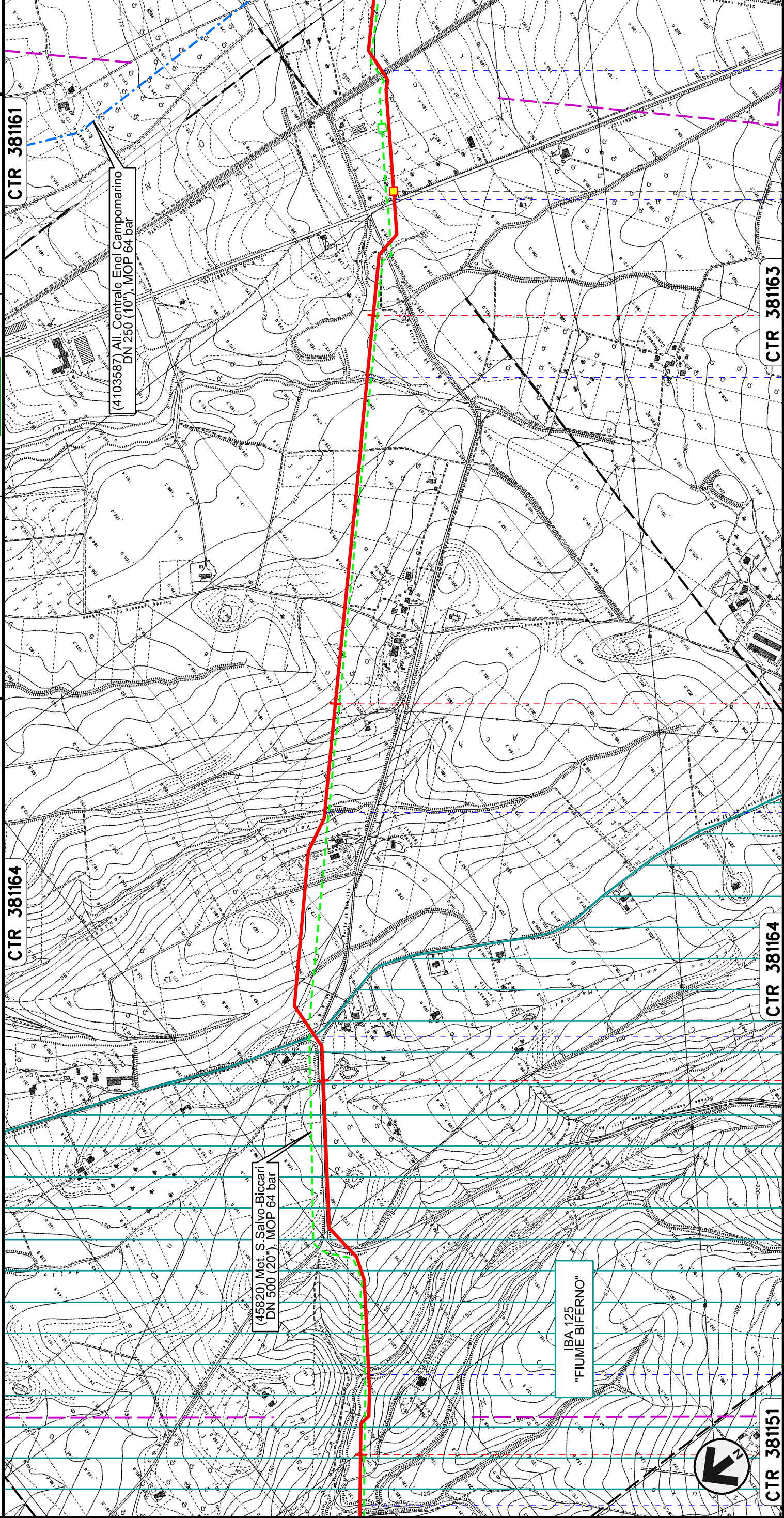
MONTECILFONE	PALATA	MONTECILFONE	CAMPOBASSO	GUGLIONESI	CTR 381112
S.P. n.150 —●— S.P. n.80					

00	30.11.17	EMISSIONE	ENERECO		Foglio 8	
INDICE	DATA	REVISIONI	SNAM RETE GAS		di 25	
			Dis. PG-TPSZ-129		Scala 1:10000	
			Comm. NR /17076			

DEL VECCHIO	CASAGRANDE	CAPRIOTTI
ELABORATO	VERIFICATO	APPROVATO

Rifacimento METANODOTTO SAN SALVO - BICCARI
DN 650 (26"), DP 75 bar

TRACCIATO DI PROGETTO CON SIC, ZPS E IBA



CTR 381164

CTR 381161

CTR 381164

CTR 381163

CTR 381151

35

36

34

33

LARINO
CAMPOBASSO

Vallone
Francesca

Vallone Rio Vivo

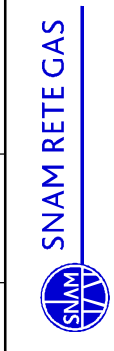
Vallone Rto Vivo

S.P. n.137

Fosso Pisciarellò

S.S. n.87
Campobasso-Benevento

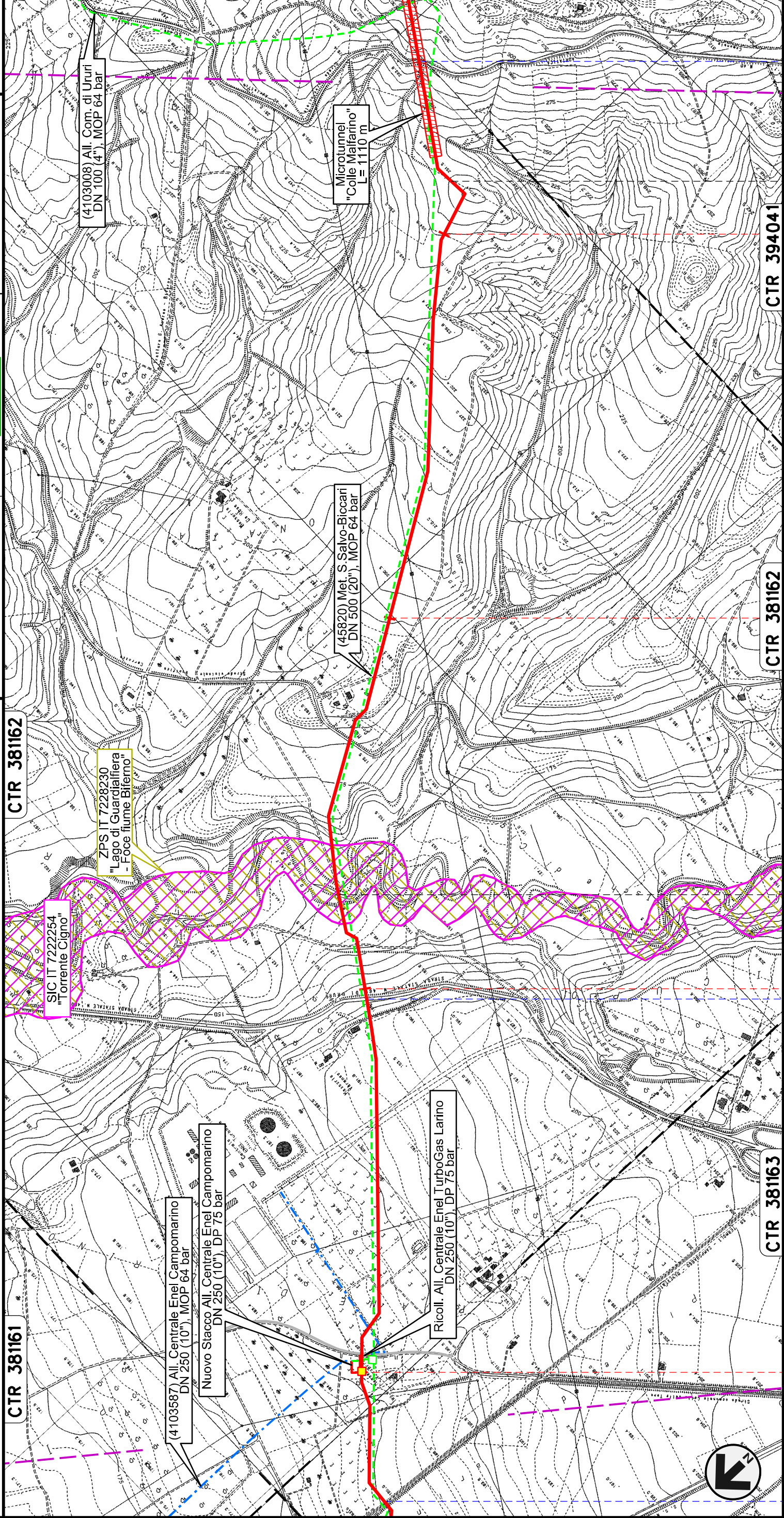
PIL n.7 km 36+335



00	31.10.17	EMISSIONE	DEL VECCHIO	CASAGRANDE	CAPRIOTTI
INDICE	DATA	REVISIONI	ELABORATO	VERIFICATO	APPROVATO
			Dis. PG-TPSZ-129		
			Comm. NR /17076		
			Scala 1:10000		
			Foglio 10 di 25		

Rifacimento METANODOTTO SAN SALVO - BICCARI
DN 650 (26"), DP 75 bar

TRACCIATO DI PROGETTO CON SIC, ZPS E IBA



00	30.11.17	EMISSIONE				
INDICE	DATA	REVISIONI				
			Dis. PG-TPSZ-129	Foglio 11 di 25		
			Comm. NR /17076	Scala 1:10000		
DEL VECCHIO	CASAGRANDE	CAPRIOTTI				
ELABORATO	VERIFICATO	APPROVATO				

37	LARINO	38	CAMPOBASSO	39	URURI	40	MONTORIO NEI FRENTANI

Rifacimento METANODOTTO SAN SALVO - BICCARI
DN 650 (26"), DP 75 bar

TRACCIATO DI PROGETTO CON SIC, ZPS E IBA

CTR 381162

CTR 382133

CTR 395014

CTR 395013

Nuovo Allac. Com. di Ururi
DN 100 (4"), DP 75 bar

(4103008) All. Com. di Ururi
DN 100 (4"), MOP 64 bar

Microtunnel
"Colle Malfarino"
L = 1110 m

(45820) Met. S. Salvo-Biccari
DN 500 (20"), MOP 64 bar

Microtunnel
"Masseria Colangelo"
L = 1180 m

CTR 394041

CTR 395014

CTR 395013

41

42

43

44

MONITORIO NEI FRENTANI

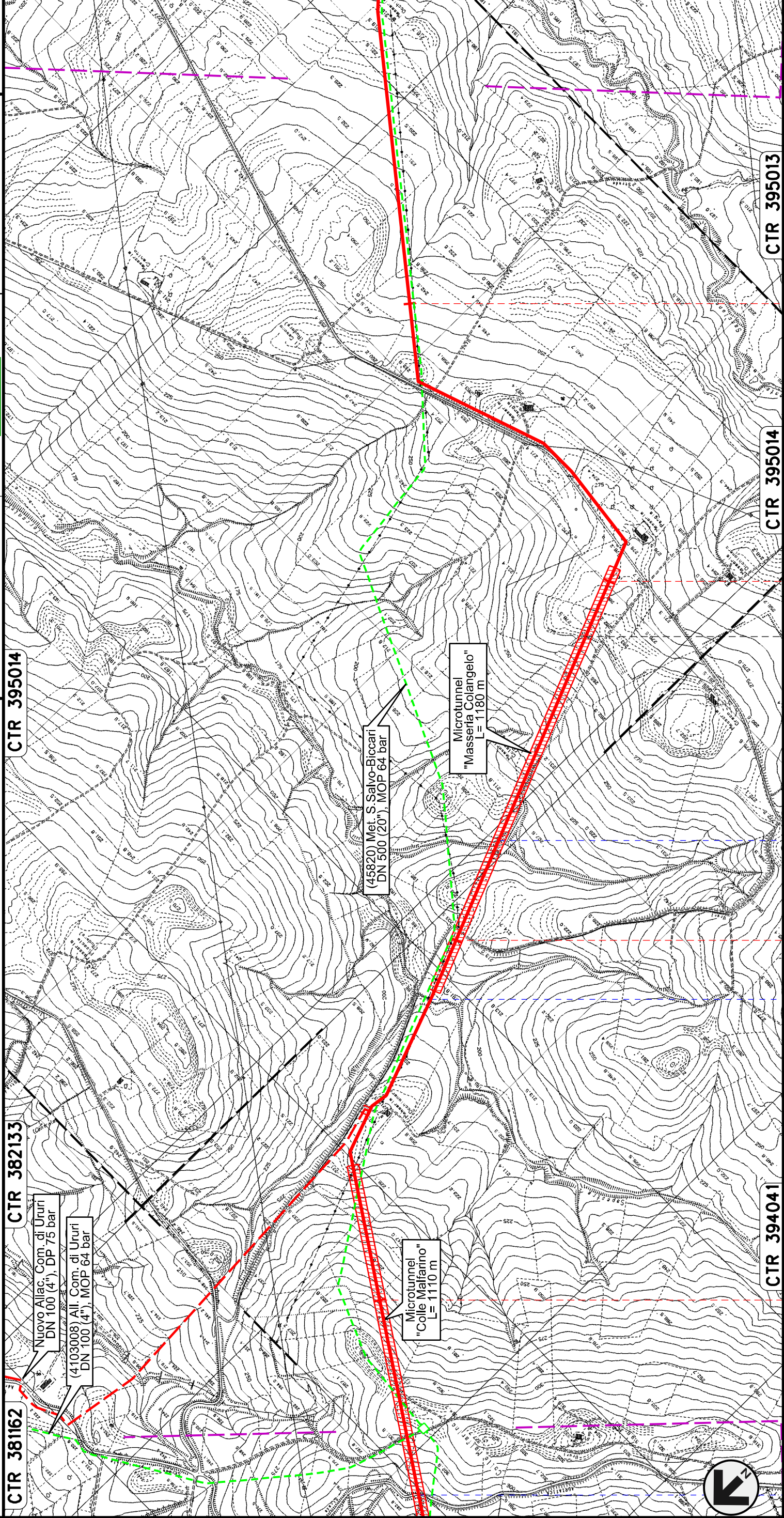
CAMPOBASSO

ROTELLO

S.P. n.40
Adriatica

Torrente Sapestra

Fosso



00	30.11.17	EMISSIONE	ENERECO	
INDICE	DATA	REVISIONI	SNAM RETE GAS	
DEL VECCHIO		CASAGRANDE	CAPRIOTTI	
ELABORATO		VERIFICATO	APPROVATO	
Dis. PG-TPSZ-129		Comm. NR /17076		
Scala 1:10000		Foglio 12 di 25		

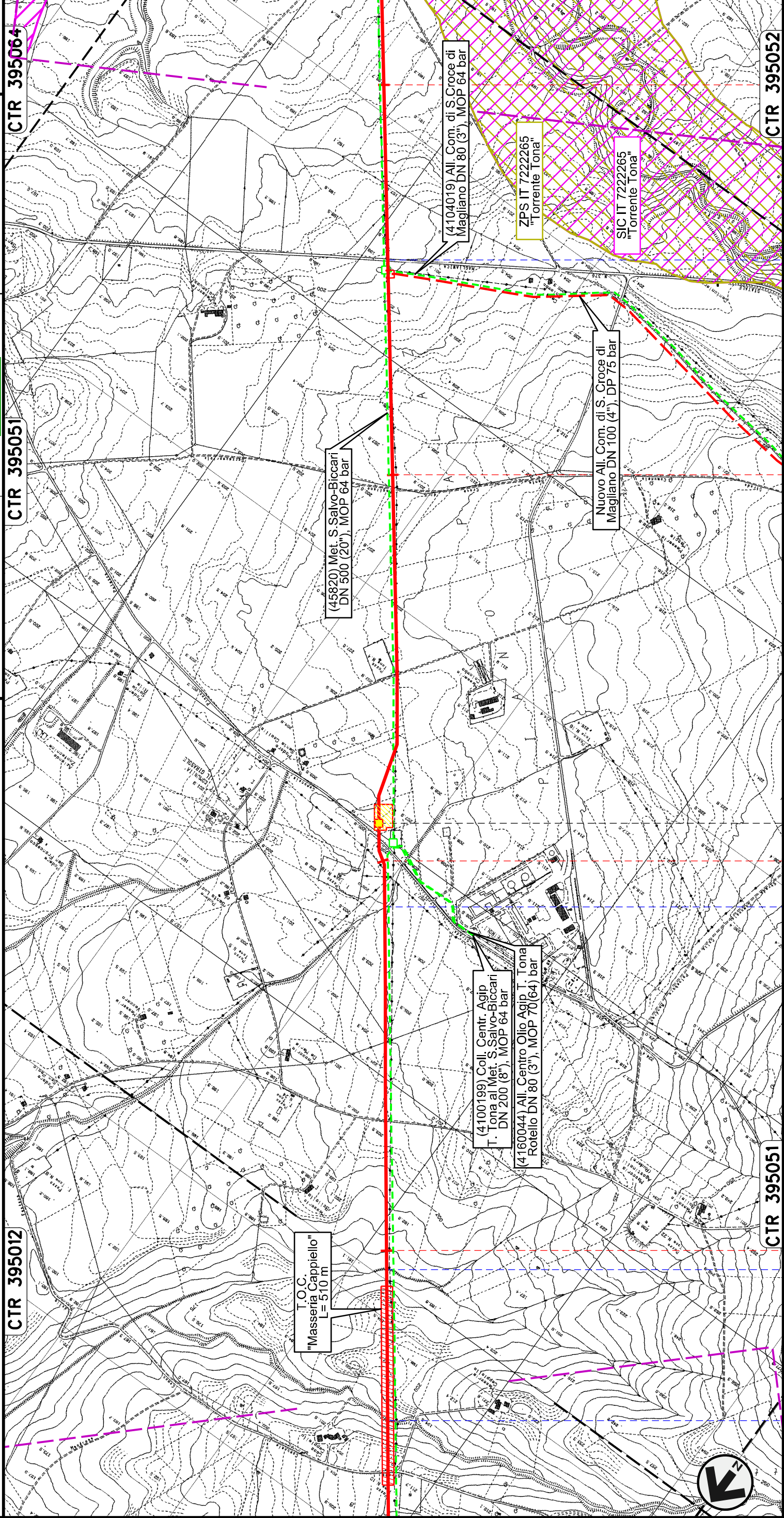
Rifacimento METANODOTTO SAN SALVO - BICCARI
DN 650 (26"), DP 75 bar

TRACCIATO DI PROGETTO CON SIC, ZPS E IBA

CTR 395012

CTR 395051

CTR 395064



CTR 395051

CTR 395052

50

52

49

ROTELLO
CAMPOBASSO

Stazione L/R provvisoria

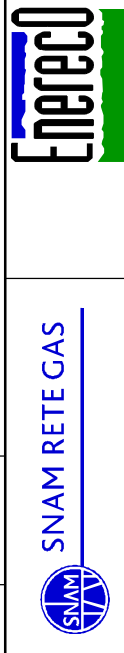
PDI n.10 km 50+100

Torrente Mannara

Fosso

S.P. n.166 dei Tre Titoli

00	30.11.17	EMMISSIONE	REVISIONI	01	30.11.17	ELABORATO	CASAGRANDE	CAPRIOTTI	Foglio
INDICE	DATA			02	30.11.17	VERIFICATO		APPROVATO	14
				03	30.11.17	Dis. PG-TPSZ-129	Dis. PG-TPSZ-129		di 25
				04	30.11.17	Comm. NR /17076	Comm. NR /17076		Scala 1:10000



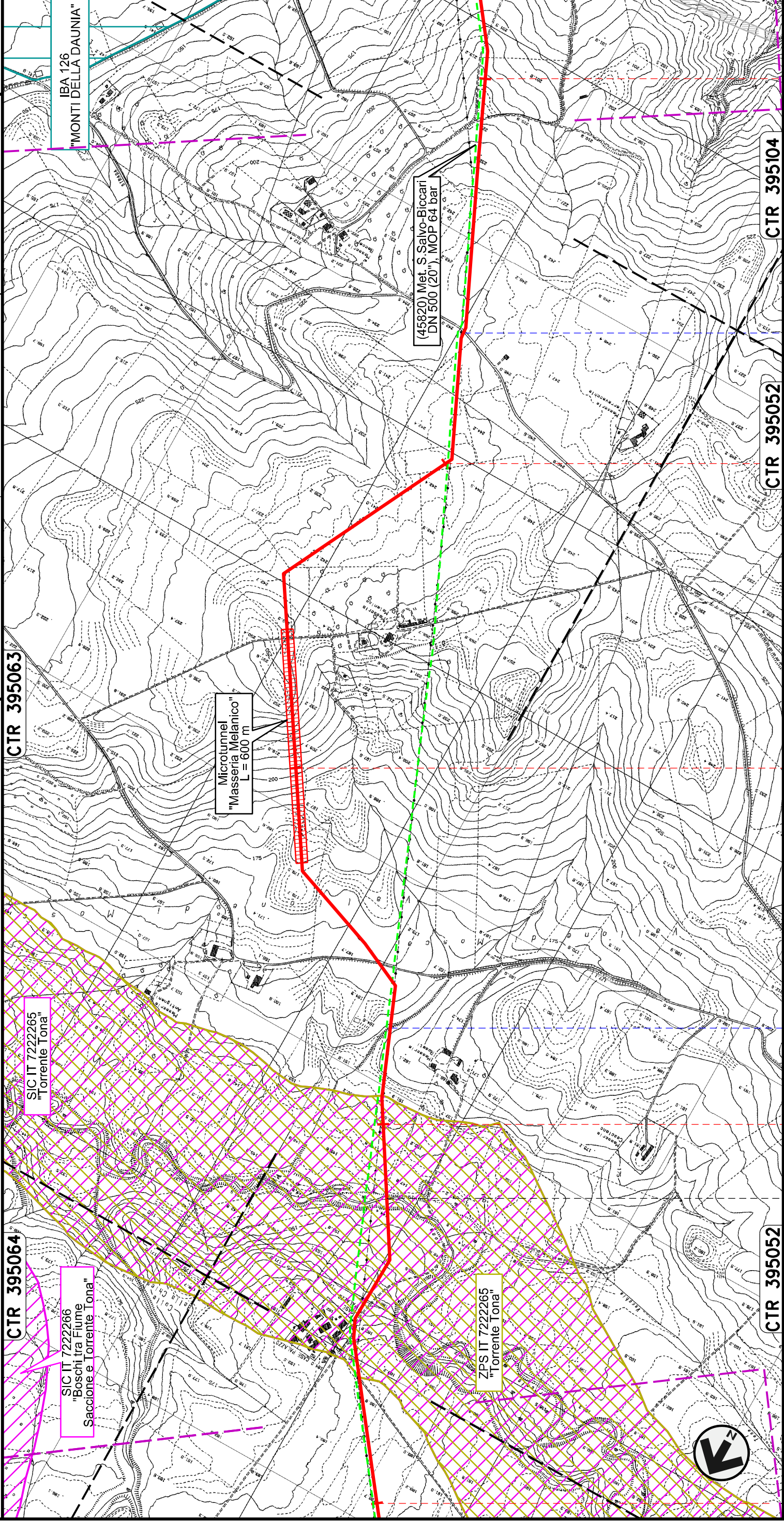
Rifacimento METANODOTTO SAN SALVO - BICCARI
DN 650 (26"), DP 75 bar

TRACCIATO DI PROGETTO CON SIC, ZPS E IBA

Foglio
15
di 25
Scala
1:10000

DEL VECCHIO CASAGRANDE CAPRIOTTI
ELABORATO VERIFICATO APPROVATO
Dis. PG-TPSZ-129
Comm. NR /17076

00 30.11.17 EMISSIONE
INDICE DATA R E V I S I O N I
SNAM RETE GAS
ENERECO

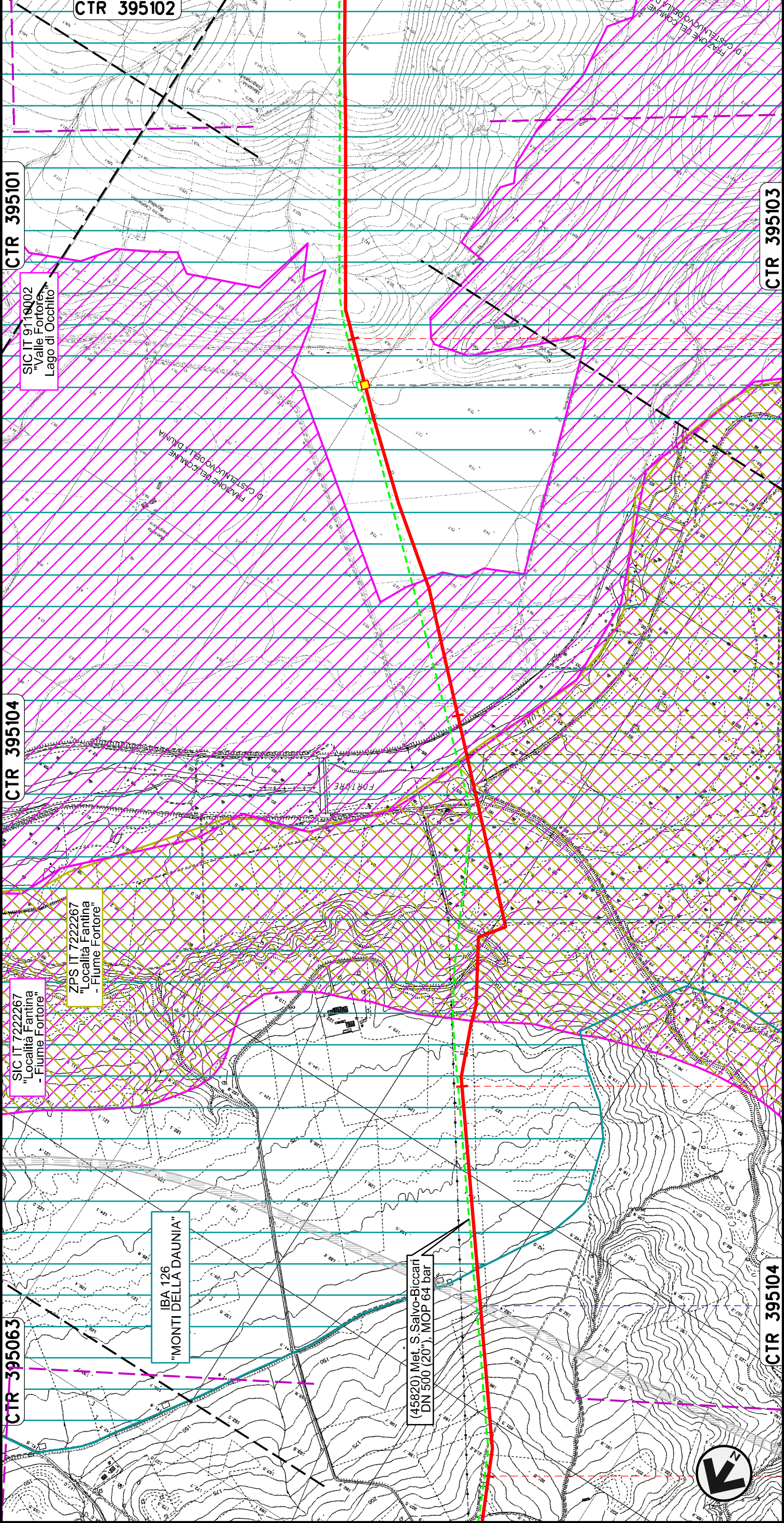


52	CTR 395052	ROTELLO
53	CTR 395052	Torrente Tona
54	CTR 395063	CAMPOBASSO
55	CTR 395052	SANTA CROCE DI MAGLIANO
56	CTR 395104	

S.P. n.118

Rifacimento METANODOTTO SAN SALVO - BICCARI
DN 650 (26"), DP 75 bar

TRACCIATO DI PROGETTO CON SIC, ZPS E IBA



56	SANTA CROCE DI MAGLIANO	SAN GIULIANO DI PUGLIA	57
	CAMPOBASSO		
			58
			59
		CASTELNUOVO DELLA DAUNIA	
		FOGGIA	
			Canale della Botte
			Fiume Fortore
			S.S. in Programma
			PIL n.11 km 56+880

Foglio 16 di 25
Scala 1:10000
Dis. PG-TPSZ-129
Comm. NR /17076

00 30.11.17 EMISSIONE R E V I S I O N I
INDICE DATA

ENERECO

SNAM RETE GAS

DEL VECCHIO CASAGRANDE CAPRIOTTI
ELABORATO VERIFICATO APPROVATO

Dis. PG-TPSZ-129

00 30.11.17 EMISSIONE R E V I S I O N I
INDICE DATA

ENERECO

SNAM RETE GAS

DEL VECCHIO CASAGRANDE CAPRIOTTI
ELABORATO VERIFICATO APPROVATO

Dis. PG-TPSZ-129

Comm. NR /17076

Rifacimento METANODOTTO SAN SALVO - BICCARI
DN 650 (26"), DP 75 bar

TRACCIATO DI PROGETTO CON SIC, ZPS E IBA

CTR 395101

CTR 395102

CTR 395103

CTR 395141

IBA 126
"MONTI DELLA DAUNIA"

(45820) Met. S. Salvo-Biccari
DN 500 (20"), MOP 64 bar

SIC IT 9110002
"Valle Fortore"
Lago di Occhito



60

61

62

63

CASTELNUOVO DELLA DAUNIA

CASALVECCHIO DI PUGLIA

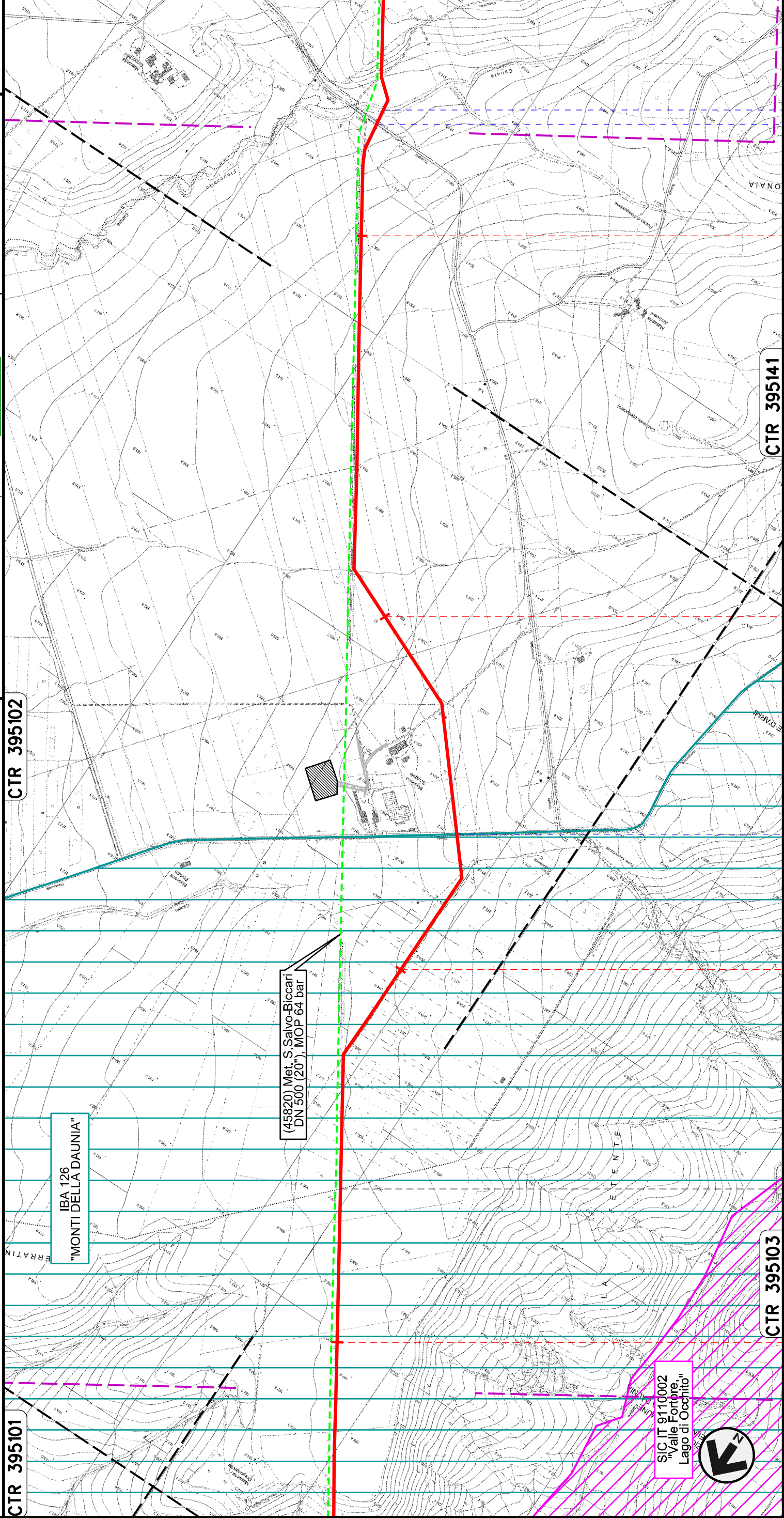
FOGGIA

S.P. n.11

S.P. n.8

Canale Finocchito

00	30.11.17	EMISSIONE	REVISIONI	DEL VECCHIO	CASAGRANDE	CAPRIOTTI
INDICE	DATA			ELABORATO	VERIFICATO	APPROVATO
		SNAM RETE GAS		Dis. PG-TPSZ-129		
		ENENERCO		Comm. NR /17076		
				Scala 1:10000		
				Foglio 17 di 25		



Rifacimento METANODOTTO SAN SALVO - BICCARI
DN 650 (26"), DP 75 bar

TRACCIATO DI PROGETTO CON SIC, ZPS E IBA

CTR 395141

CTR 395154

CTR 395153

Scala
1:10000

Foglio
18
di 25

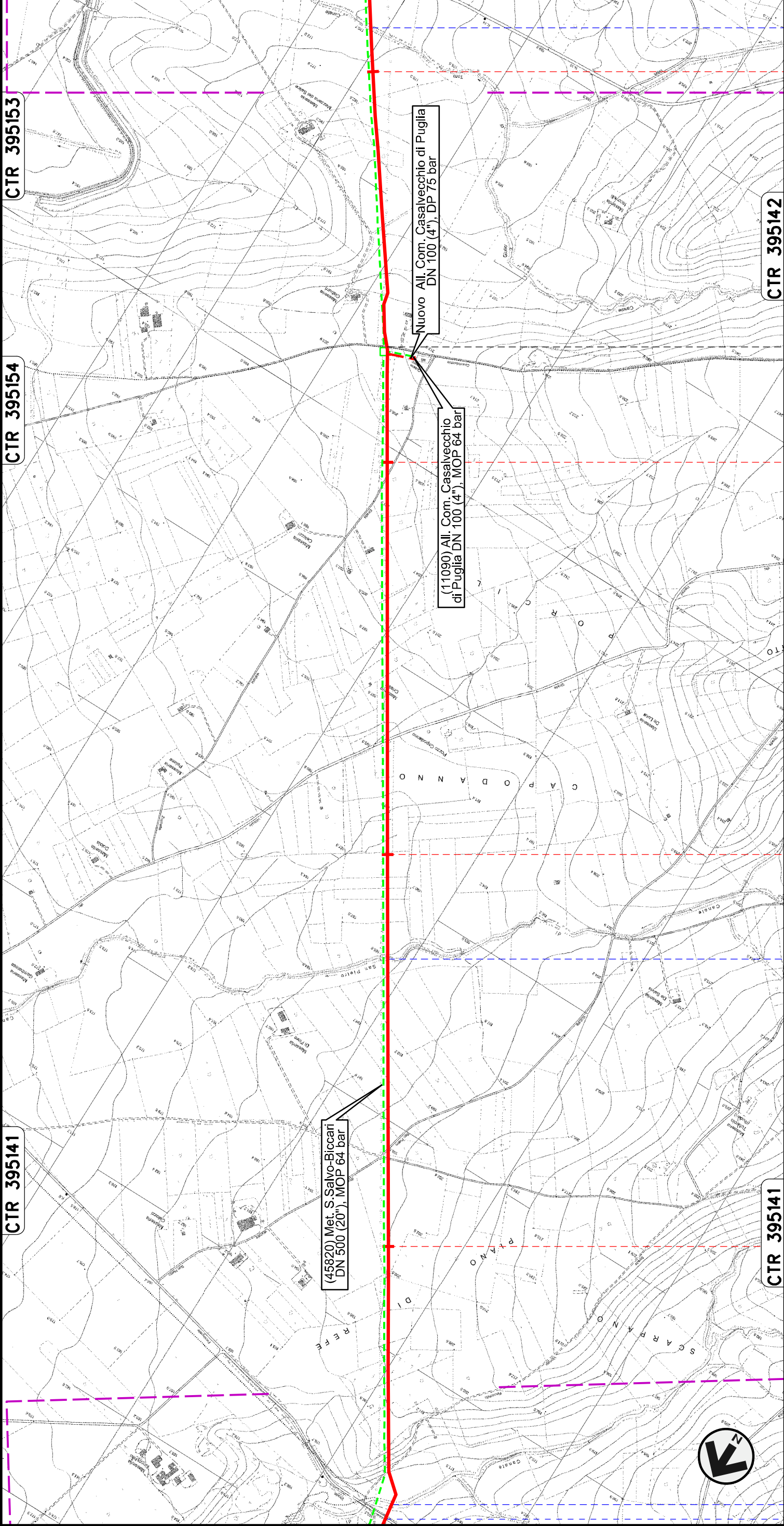
Dis. PG-TPSZ-129
Comm. NR /17076

DEL VECCHIO CASAGRANDE CAPRIOTTI
ELABORATO VERIFICATO APPROVATO

00 30.11.17 EMISSIONE
INDICE DATA R E V I S I O N I



SNAM RETE GAS



CTR 395141

66

67

CASALVECCHIO DI PUGLIA

CASTELNUOVO DELLA DAUNIA

FOGGIA

Canale Firocchitto
S.P. n.8

Canale San Pietro

Canale Giulio Toro

Rifacimento METANODOTTO SAN SALVO - BICCARI
DN 650 (26"), DP 75 bar

TRACCIATO DI PROGETTO CON SIC, ZPS E IBA

CTR 407032

CTR 407071

CTR 407033

CTR 407074

75

76

77

78

PIETRAMONTECORVINO

LUCERA

PIETRAMONTECORVINO

LUCERA

PIETRAMONTECORVINO

FOGGIA

Torrente Triolo

Torrente Triolo II

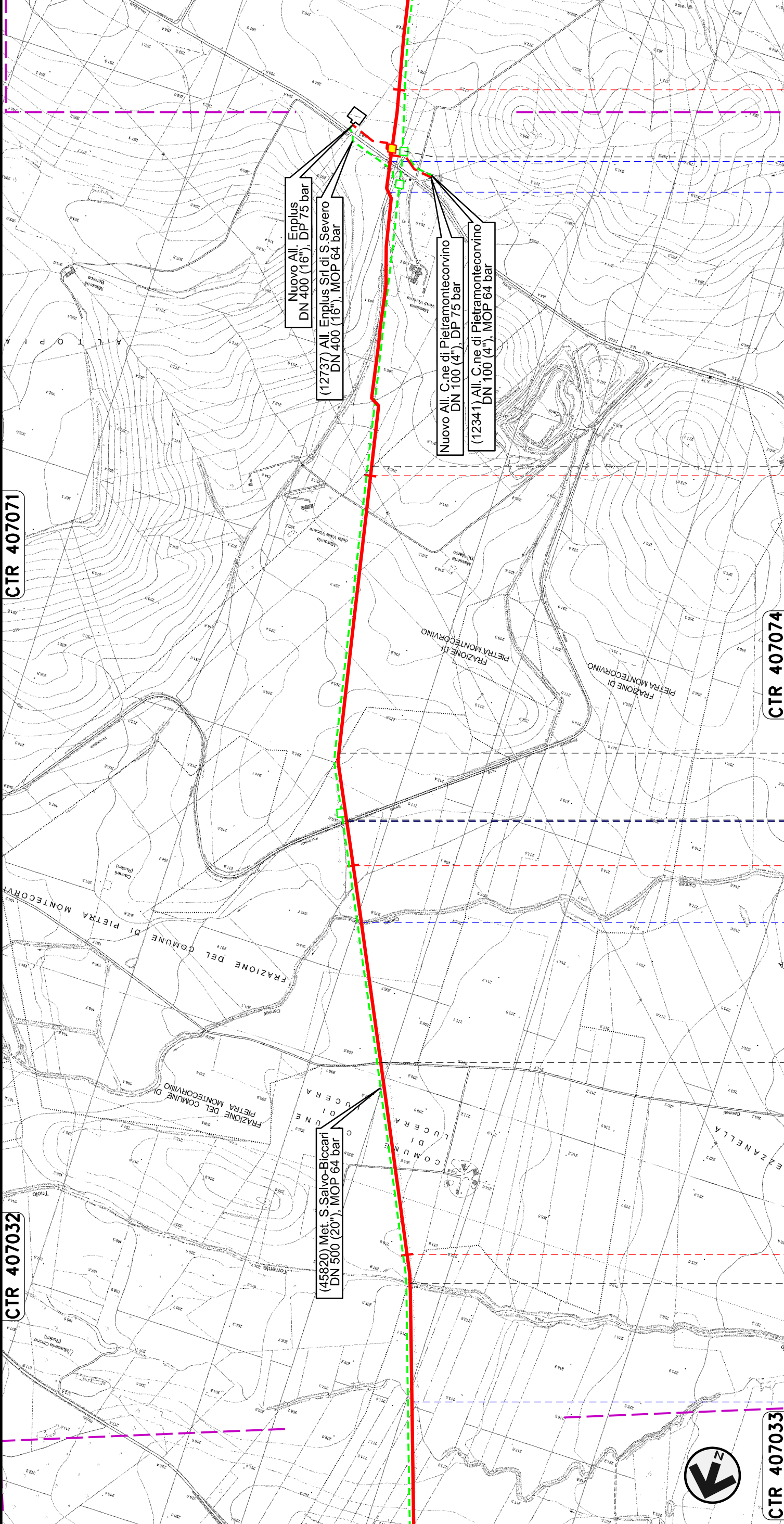
Canale Ganneti

S.P. n.18

Fosso

S.P. n.5

PIDI n.13 km 77+850



00	30.11.17	EMISSIONE	REVISIONI	ENERECO		Dis. PG-TPSZ-129		Comm. NR /17076	
INDICE	DATA			SNAM RETE GAS					
DEL VECCHIO	CASAGRANDE	CAPRIOTTI							
ELABORATO	VERIFICATO	APPROVATO							
Foglio 21 di 25			Scala 1:10000						

Foglio 21 di 25		Scala 1:10000	
Dis. PG-TPSZ-129		Comm. NR /17076	

Rifacimento METANODOTTO SAN SALVO - BICCARI
DN 650 (26"), DP 75 bar

TRACCIATO DI PROGETTO CON SIC, ZPS E IBA

CTR 407072

CTR 407073

CTR 407073

CTR 407073

CTR 407111

(45820) Met. S. Salvo-Biccarì
DN 500 (20"), MOP 64 bar

IBA 126
"MONTI DELLA DAUNIA"

78

79

80

81



PIETRAMONTECORVINO

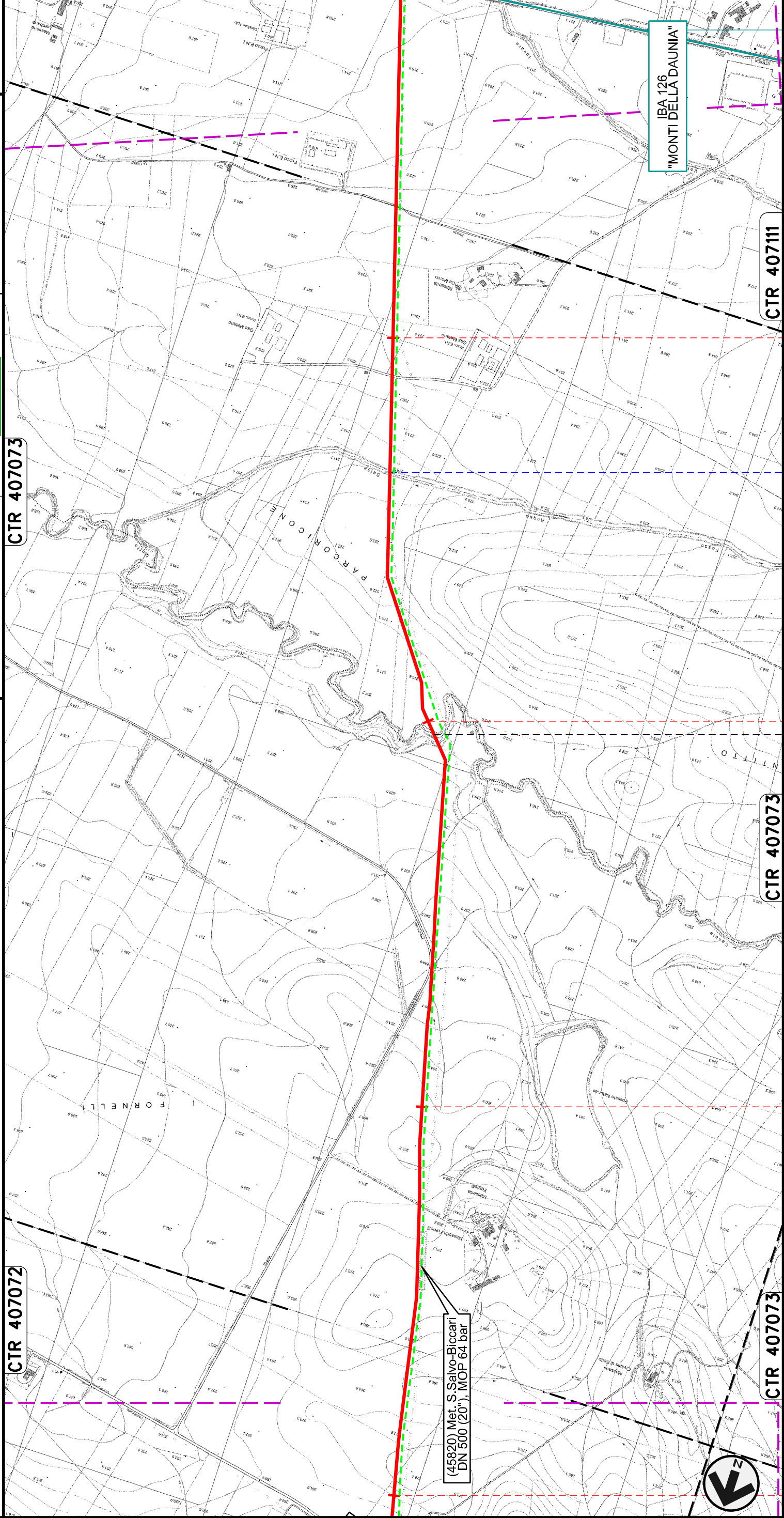
VOLTURINO

FOGGIA

Canale Motta
Montecorvino

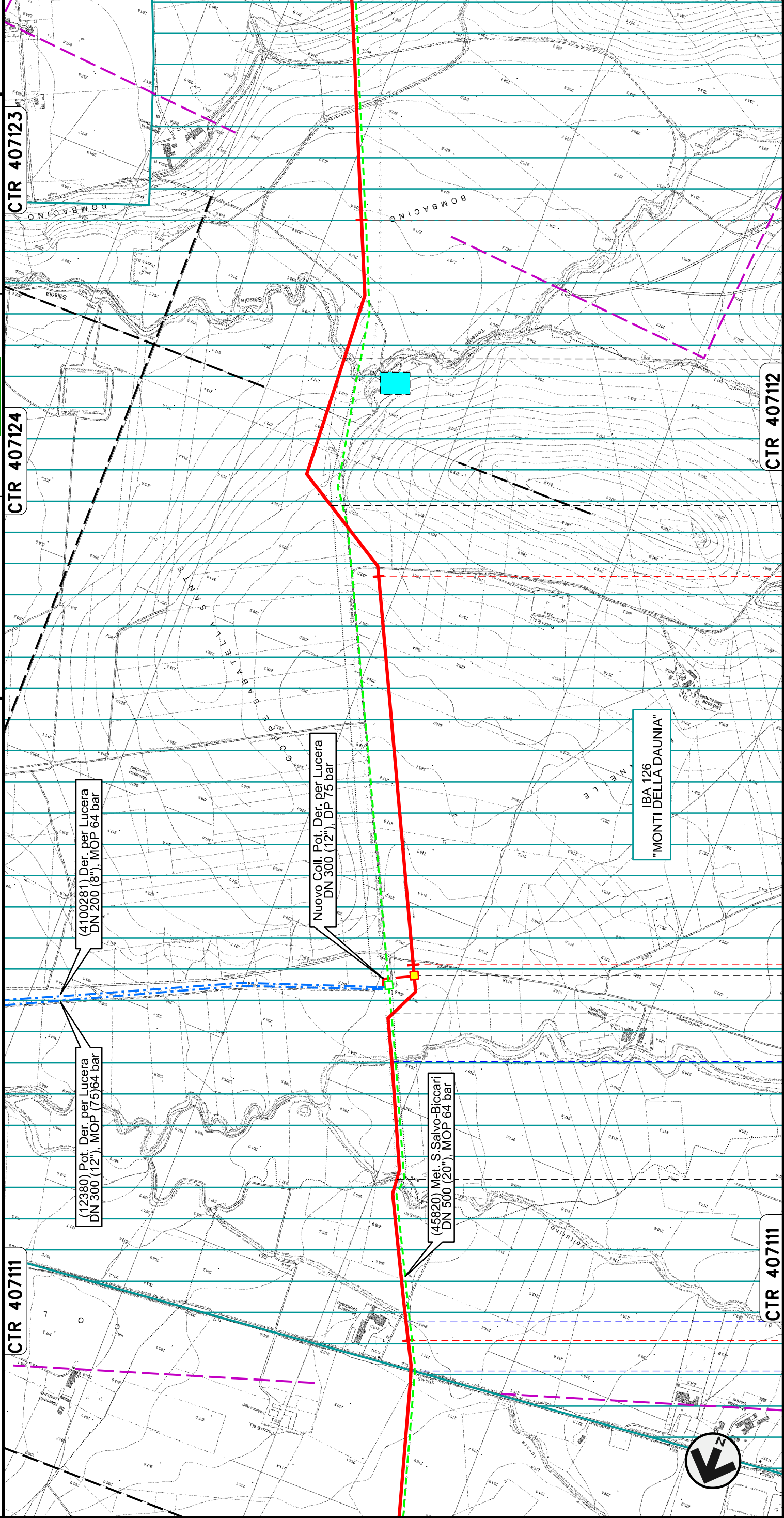
Fosso Acqua Salsa

00	30.11.17	EMISSIONE		
INDICE	DATA	REVISIONI		
DEL VECCHIO		CASAGRANDE	CAPRIOTTI	
ELABORATO		VERIFICATO	APPROVATO	
Dis. PG-TPSZ-129				
Comm. NR /17076				
Scala 1:10000				
Foglio 22 di 25				



Rifacimento METANODOTTO SAN SALVO - BICCARI
DN 650 (26"), DP 75 bar

TRACCIATO DI PROGETTO CON SIC, ZPS E IBA



CTR 407111

CTR 407124

CTR 407123

CTR 407111

CTR 407112

82

83

84

85

VOLTURINO

LUCERA

ALBERONA

LUCERA

BICCARI

FOGGIA

PIDI n.14 km 82+970

S.S. n. 17

Fosso

Canale Fara di Volturino

Canale del Marano

Torrente Salsola

00	30.11.17	EMISSIONE	ENERECO	
INDICE	DATA	REVISIONI	SNAM RETE GAS	
DEL VECCHIO	CASAGRANDE	CAPRIOTTI		
ELABORATO	VERIFICATO	APPROVATO		
Dis. PG-TPSZ-129			Comm. NR /17076	
Scala 1:10000				

Foglio 23 di 25

Rifacimento METANODOTTO SAN SALVO – BICCARI
DN 650 (26”), DP 75 bar

TRACCIATO DI PROGETTO CON SIC, ZPS E IBA

LEGENDA

SIMBOLOGIA CARTOGRAFICA

- | | | | |
|--|---|--|---|
| | Metanodotto in progetto | | Altre condotte di terzi |
| | Metanodotti in esercizio | | Altri metanodotti in progetto |
| | Metanodotti da porre fuori esercizio e recuperare | | Gallerie, Tunnel, Mini-Microtunnel, Raise Boring, T.O.C. e Direct Pipe. |
| | Aree impianti stacco-terminale in progetto | | Impianti di linea in progetto |
| | Aree impianti stacco-terminale esistenti | | Impianti di linea su rete in esercizio |
| | Limite sovrapposizione fogli | | Impianti di linea da porre fuori esercizio e recuperare |
| | | | Nuova viabilita' |
| | | | Viabilita' in programma |
| | | | Condotta S.G.I. (in progetto) |

SIMBOLOGIA MECCANICA

- | | |
|--|--|
| | Punto di intercettazione di linea (P.I.L.) |
| | Punto di intercettazione di derivazione importante (P.I.D.I.) |
| | Punto di intercettazione di derivazione semplice con stacco da P.I.L. (P.I.D.S.) |
| | Punto di intercettazione e derivazione semplice con stacco da Linea (P.I.D.S.) |
| | Punto di intercettazione con discaggio di allacciamento (P.I.D.A.) |
| | Punto predisposto per il discaggio di allacciamento (P.P.D.A.) |
| | Punto di sezionamento elettrico terminale (P.S.E.T.) |
| | Stazione predisposta per lancio e ricevimento PIG |
| | Impianto di riduzione/regolazione della pressione |

Progressiva chilometrica

Comuni

Province

Impianti

Attraversamenti

N:

TIPO - N. - PROGR. km

TIPOLOGIA ATTRAVERSATA
(SS n. **, corso d'acqua, ferrovia, ecc.)

TIPO - N. - ESISTENTE

LEGENDA TEMATICA



- S.I.C. IT7140126 "GESSI DI LENTELLA"
- S.I.C. IT7140127 "FIUME TRIGNO (MEDIO E BASSO CORSO)"
- S.I.C. IT7222212 "COLLE GESSARO"
- S.I.C. IT7222213 "CALANCHI DI MONTENERO"
- S.I.C. IT7222214 "CALANCHI PISCIARELLO – MACCHIA MANES"
- S.I.C. IT7228229 "VALLE BIFERNO DALLA DIGA A GUGLIONESI"
- S.I.C. IT7222254 "TORRENTE CIGNO"
- S.I.C. IT7222266 "BOSCHI TRA FIUME SACCIONE E TORRENTE TONA"
- S.I.C. IT7222265 "TORRENTE TONA"
- S.I.C. IT7222267 "LOCALITA' FANTINA – FIUME FORTORE"
- S.I.C. IT9110002 "VALLE FORTORE, LAGO DI OCCHITO"



- Z.P.S. IT228230 "LAGO DIGUARDIALFIERA – FOCE FIUME BIFERNO"
- Z.P.S. IT222265 "TORRENTE TONA"
- Z.P.S. IT222267 "LOCALITA' FANTINA – FIUME FORTORE"



- I.B.A. 125 "FIUME BIFERNO"
- I.B.A. 126 "MONTI DELLA DAUNIA"

00	30.11.17	EMISSIONE	DEL VECCHIO	CASAGRANDE	CAPRIOTTI	Foglio
INDICE	DATA	R E V I S I O N I	ELABORATO	VERIFICATO	APPROVATO	25
				Dis. PG-TPSZ-129		di 25
		Comm. NR /17076		Scala 1:10000		