



COROGRAFIA Scala 1:500.000

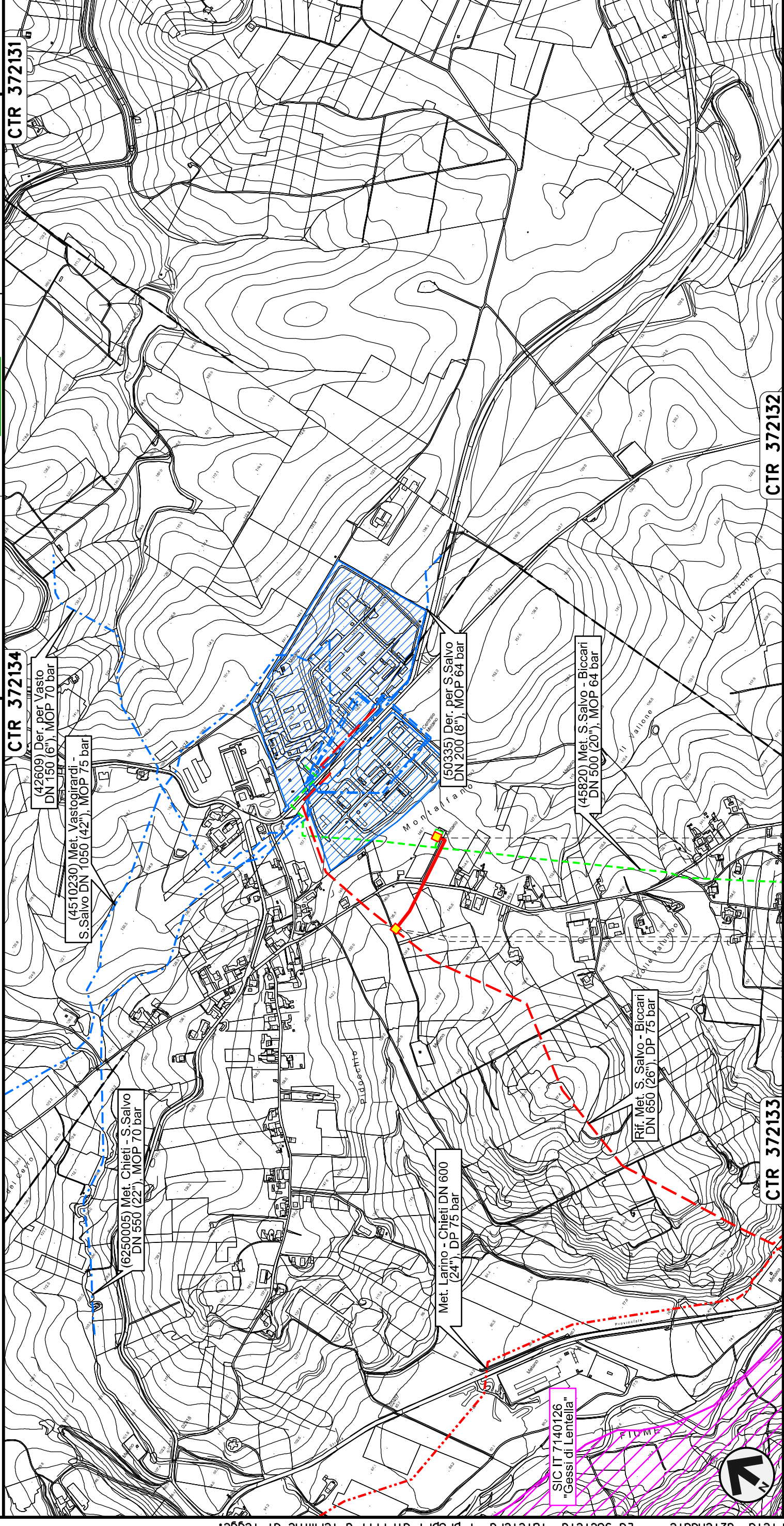
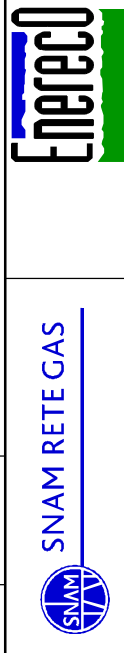


00	30.11.17	EMISSIONE							
INDICE	DATA	R E V I S I O N I							
				Dis. PG-TPSZ-229		DEL VECCHIO CASAGRANDE		CAPRIOTTI	
				Fig. 1 di 23		ELABORATO		APPROVATO	
				Comm. NR /17076		VERIFICATO		APPROVATO	
				INDICE		Scala		1:10000	
				Sostituisce il .....		Sostituito dal .....			
				TRACCIATO DI PROGETTO SIC, ZPS E IBA					
				OPERE CONNESSE SU RIF. MET. San Salvo - Biccari					
				N. Rif. 03492-ENV-DW-200-0029				FILE NAME: PG-TPSZ-229-01_00	

Nuovo Allacciamento Comune di Cupello 2 ^ Presa  
DN 100 (4"), DP 75 bar

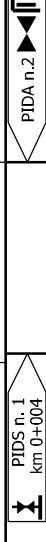
TRACCIATO DI PROGETTO CON SIC, ZPS E IBA

00	30.11.17	EMISSIONE	Foglio	
INDICE	DATA	REVISIONI	2	
Dis. PG-TPSZ-229		VERIFICATO	CASAGRANDE	CAPRIOTTI
Comm. NR /17076		APPROVATO	di 23	
Scala 1:10000				



0+000 0+280

CUPELLO  
CHIETI



CTR 372134	CTR 372131
CTR 372133	CTR 372132

Nuovo Stacco Derivazione per Trivento-Agnone  
DN 250 (10"), DP 75 bar

TRACCIATO DI PROGETTO CON SIC, ZPS E IBA



CTR 381011 (4104006) Der. per Trivento-Agnone  
DN 250 (10"), MOP 64 bar

SIC IT 7228226 "Macchia-Nera Colleseracina"

SIC IT 7140127 "Fiume Trigno (medio e basso corso)"

SIC IT 7140126 "Gessi di Lentella"

CTR 381014

CTR 372133

Met. S. Salvo - Biccari DN 650 (26"), DP 75 bar

Rif. Met. S. Salvo - Biccari DN 650 (26"), DP 75 bar

SIC IT 7222212 "Colle Gessaro"

(45820) Met. S. Salvo-Biccari DN 500 (20"), MOP 64 bar

(4100910) All. Calbon DN 80 (3"), MOP 64 bar

Met. Larino - Chieti DN 600 (24"), DP 75 bar

CTR 381011

CTR 372132

00 30.11.17 EMISSIONE R E V I S I O N I

INDICE DATA

ENENERCO

SNAM RETEGAS

Dis. PG-TPSZ-229

Comm. NR /17076

Scala 1:10000

Foglio 3 di 23

DEL VECCHIO CASAGRANDE CAPRIOTTI

ELABORATO VERIFICATO APPROVATO

0+000 0+088

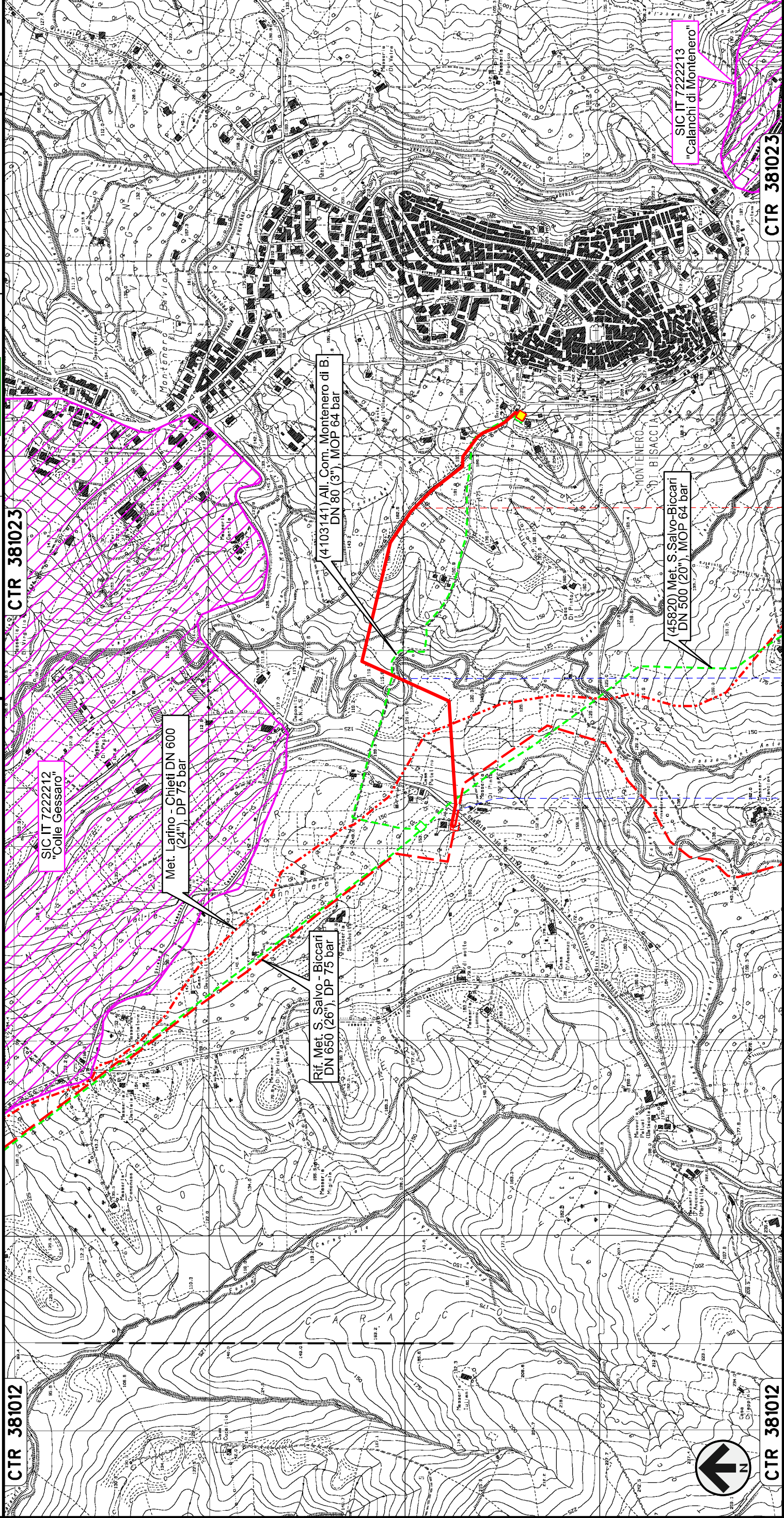
LENTELLA

CHIETI



Nuovo Allacciamento Comune di Montenero di Bisaccia  
DN 100 (4"), DP 75 bar

TRACCIATO DI PROGETTO CON SIC, ZPS E IBA



CTR 381012

CTR 381012

CTR 381023

0+000 I 1+385

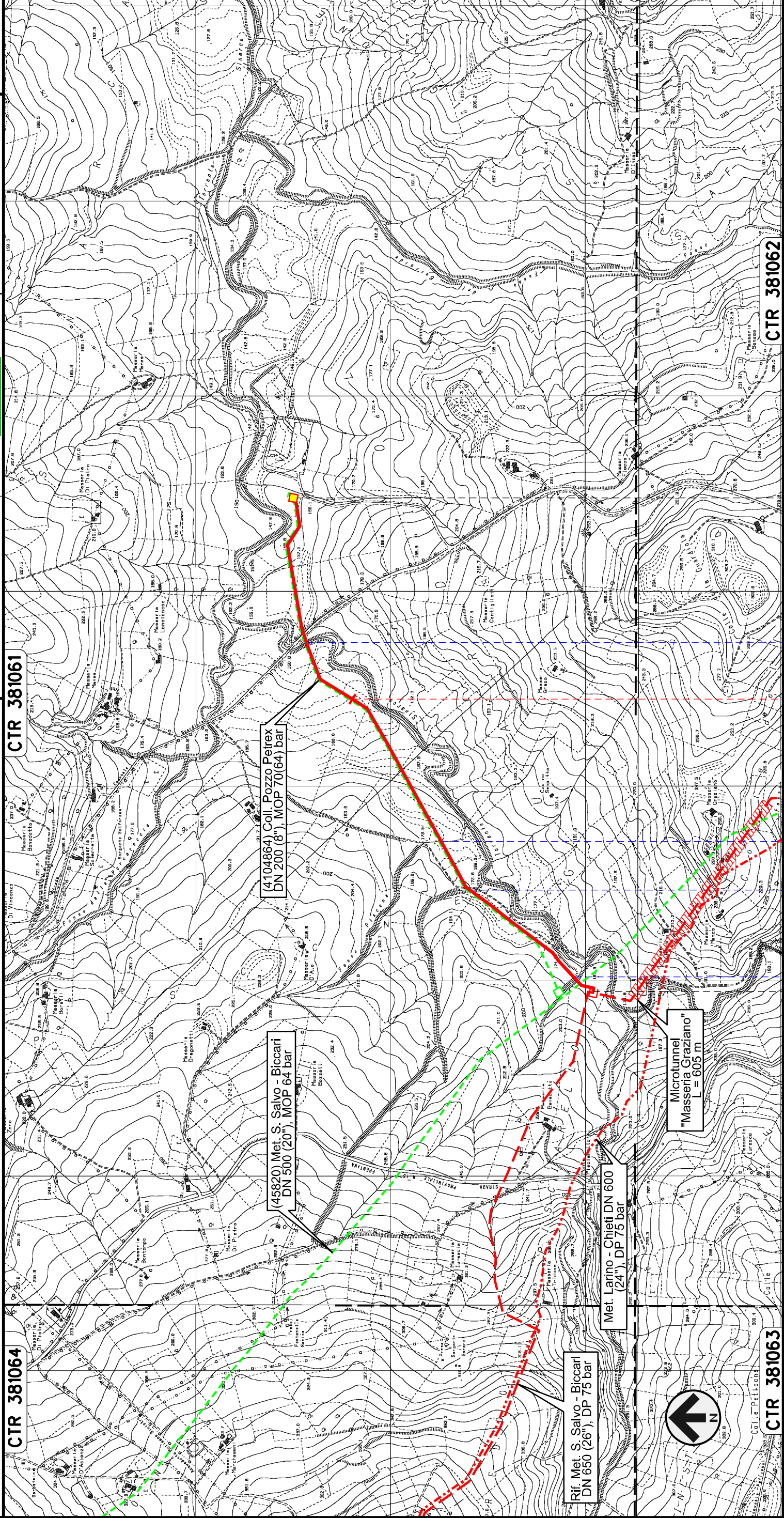
MONTENERO DI BISACCIA	
CAMPOBASSO	
FOSSO DI CAMMIVIERE	
S.P. n.163	
PIDA n.1	
Com. NR /17076	
Dis. PG-TPSZ-229	
VERIFICATO APPROVATO	
CASA GRANDE CAPRIOTTI	
Foglio 4 di 23	
Scala 1:10000	

00		30.11.17		EMISSIONE		DEL VECCHIO		CASAGRANDE		CAPRIOTTI	
INDICE		DATA		R E V I S I O N I		ELABORATO		VERIFICATO		APPROVATO	
SNAM		SNAM		RETE GAS		Dis. PG-TPSZ-229		Comm. NR /17076		Foglio 4 di 23	
17/11		17/11		ENENERCO		Dis. PG-TPSZ-229		Comm. NR /17076		Scala 1:10000	

Nuovo Allacciamento Pozzo Petrex  
DN 200 (8"), DP 75 bar

TRACCIATO DI PROGETTO CON SIC, ZPS E IBA

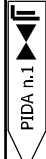
CTR 381064 CTR 381061 CTR 381062 CTR 381063





0+000 1+590

MONTENERO DI BISACCIA  
CAMPOBASSO

Fosso Pisciocione  
Fosso  
Fosso  
Torrente Sinarca



00	30.11.17	EMISSIONE	DEL VECCHIO	CASAGRANDE	CAPRIOTTI	Foglio
INDICE	DATA	REVISIONI	ELABORATO	VERIFICATO	APPROVATO	5
Dis. PG-TPSZ-229			Comm. NR /17076			di 23
Scala 1:10000						

Nuovo Allacciamento Comune di Palata  
DN 100 (4"), DP 75 bar

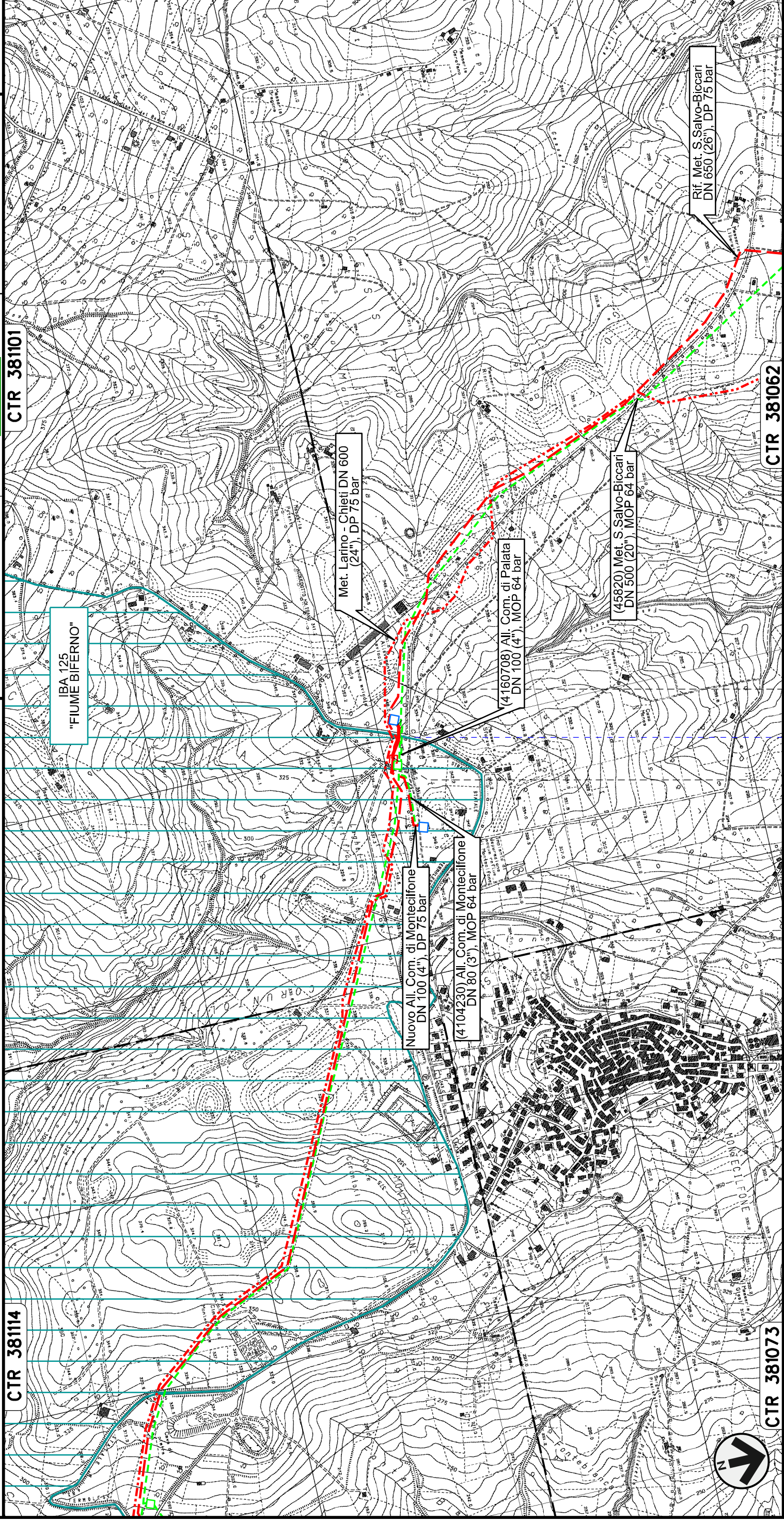
TRACCIATO DI PROGETTO CON SIC, ZPS E IBA

CTR 38114

CTR 381101

CTR 381073

CTR 381062



0+000 | 0+090

PALATA  
CAMPOBASSO

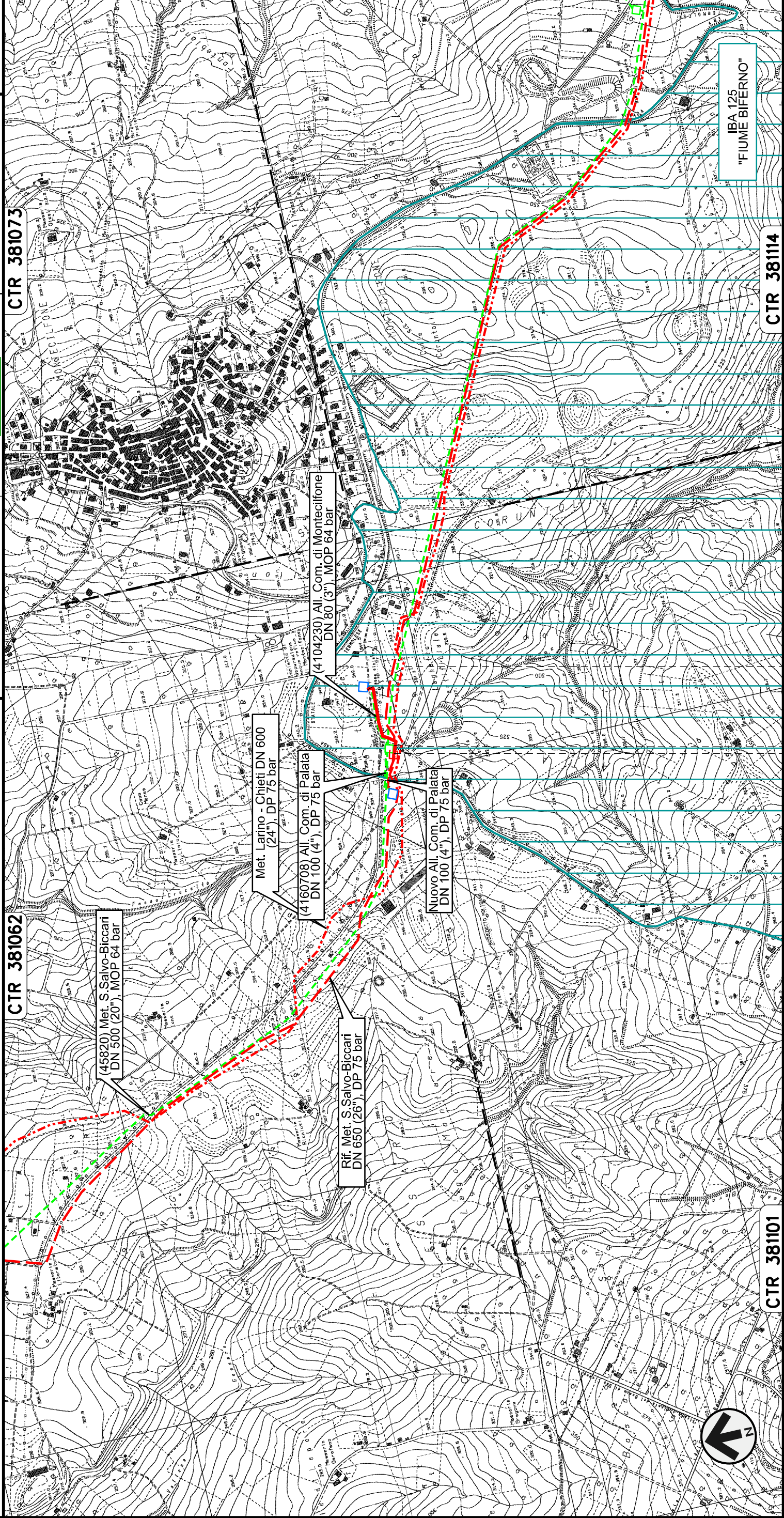
• S.P. n.168

00	30.11.17	EMISSIONE	ENERECO		Dis. PG-TPSZ-229		Scala 1:10000
INDICE	DATA	REVISIONI	SNAM RETE GAS		Comm. NR /17076		
DEL VECCHIO	CASAGRANDE	VERIFICATO	CAPRIOTTI	APPROVATO			
ELABORATO	VERIFICATO	APPROVATO					

Foglio 6 di 23	
Dis. PG-TPSZ-229	
Comm. NR /17076	

Nuovo Allacciamento Comune di Montecilfone  
DN 100 (4"), DP 75 bar

TRACCIATO DI PROGETTO CON SIC, ZPS E IBA



CTR 38101

CTR 38114

0+000 0+212

PALATA  
MONTECILFONE  
CAMPOBASSO

00	30.11.17	EMISSIONE	Foglio 7 di 23	
INDICE	DATA	REVISIONI	Scala 1:10000	
SNAM RETE GAS		Dis. PG-TPSZ-229		Comm. NR /17076
ENENERCO		DEL VECCHIO CASAGRANDE CAPRIOTTI		
		ELABORATO VERIFICATO APPROVATO		

Nuovo Allacciamento Comune di Guglionesi  
DN 100 (4"), DP 75 bar

TRACCIATO DI PROGETTO CON SIC, ZPS E IBA

CTR 381101 CTR 381114 CTR 381073 CTR 381114 CTR 381072 CTR 381111



00	30.11.17	EMISSIONE	CASAGRANDE	CAPRIOTTI
INDICE	DATA	REVISIONI	VERIFICATO	APPROVATO
Dis. PG-TPSZ-229		Comm. NR /17076		
Scala 1:10000				

**ENERECO**

SNAM RETE GAS

Foglio	8	di	23
Dis. PG-TPSZ-229			
Comm. NR /17076			
Scala 1:10000			

CTR 381101	CTR 381114	CTR 381073	CTR 381114	CTR 381072	CTR 381111
0+000					
MONTECILFONE					
CAMPOBASSO					
GUGLIONESI					
S.P. n.168					
S.P. n.168					
S.P. n.168					



Nuovo Allacciamento Comune di Guglionesi  
DN 100 (4"), DP 75 bar

TRACCIATO DI PROGETTO CON SIC, ZPS E IBA

CTR 381073

CTR 381072

CTR 381083

(4100198) Coll. Pozzo Agip Guglionesi  
DN 250 (10"), MOP 64 bar

IBA 125  
"Fiume Biferno"

CTR 38111

CTR 381072

CTR 381083

3

5

5+565

GUGLIONESI  
CAMPOBASSO

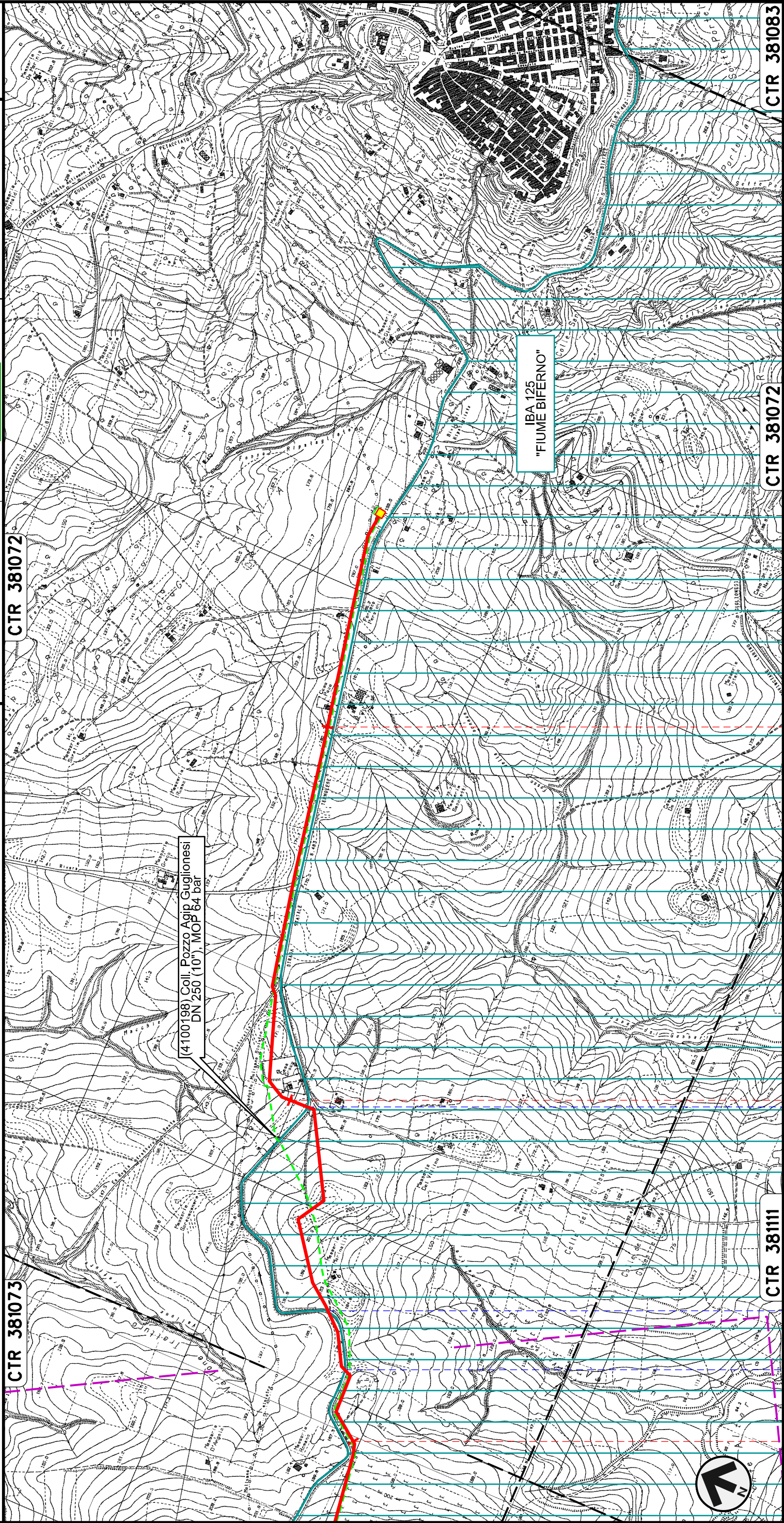
S.P. n.168

S.P. n.168

S.P. n.168

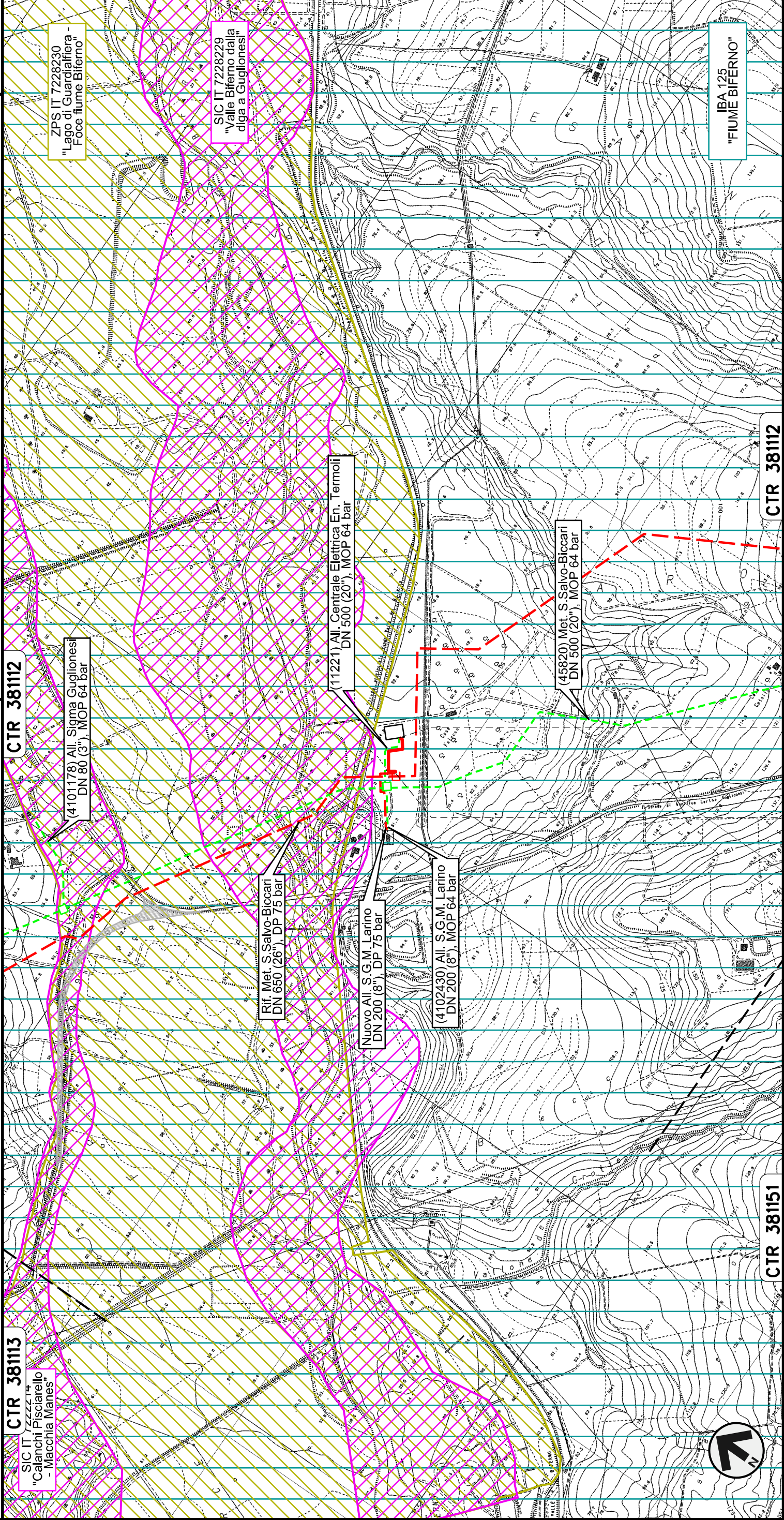
PIDA n.2

00	30.11.17	EMISSIONE	ENERECO		Foglio 9 di 23	
INDICE	DATA	REVISIONI	SNAM RETEGAS		Scala 1:10000	
			Dis. PG-TPSZ-229		Comm. NR /17076	
			CAPRIOTTI			
			CASAGRANDE			
			VERIFICATO			
			APPROVATO			



Rifacimento Allacciamento Centrale Elettrica Termoli  
DN 500 (20"), DP 75 bar

TRACCIATO DI PROGETTO CON SIC, ZPS E IBA



00	30.11.17	EMISSIONE	REVISIONI	00	30.11.17	CASAGRANDE	CAPRIOTTI
INDICE	DATA			ELABORATO	VERIFICATO	APPROVATO	
Dis. PG-TPSZ-229				Comm. NR /17076			
Foglio 10 di 23				Scala 1:10000			

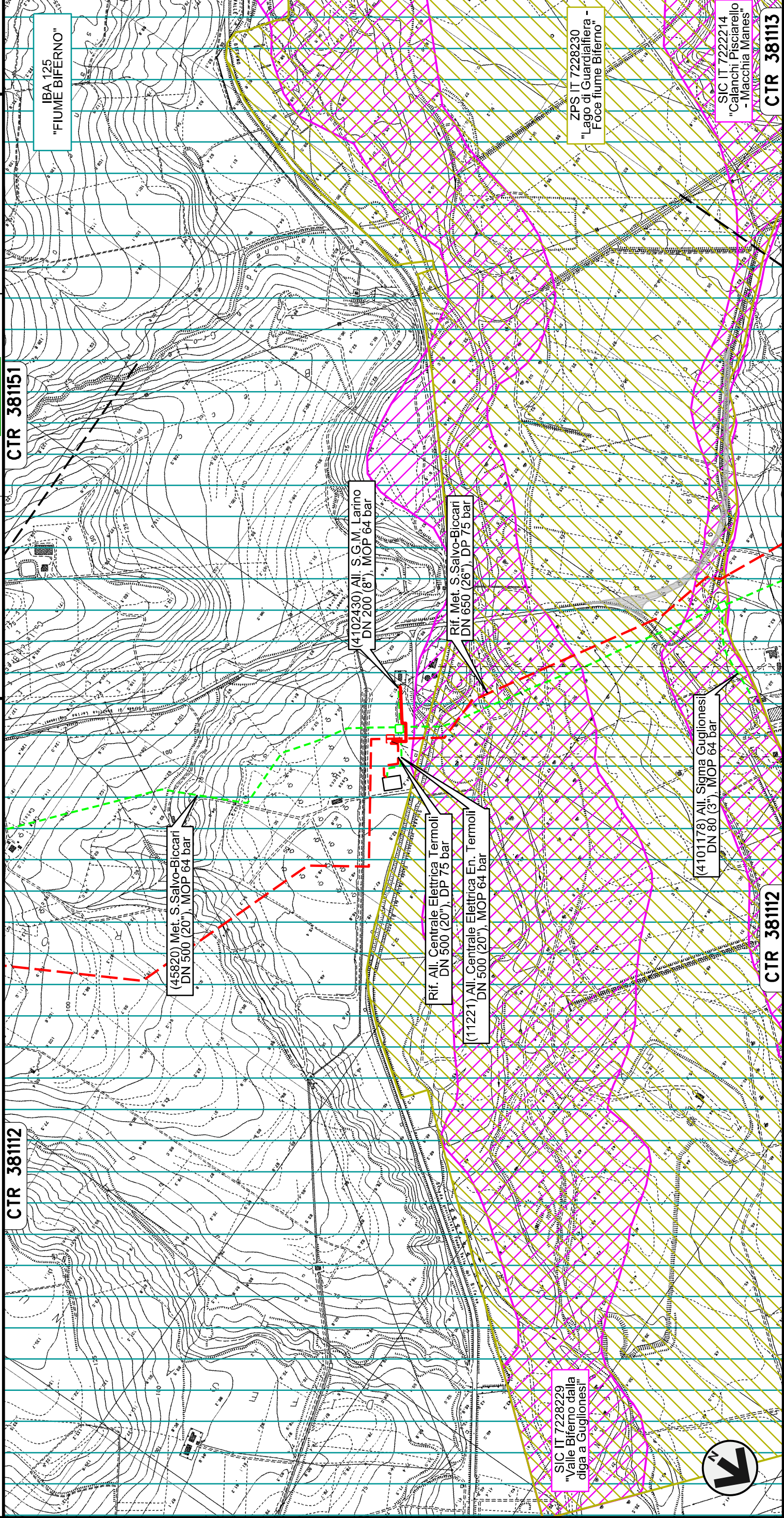
LARINO  
CAMPOBASSO

CTR 38112

CTR 38113

Nuovo Allacciamento S.G.M. Larino  
DN 200 (8"), DP 75 bar

TRACCIATO DI PROGETTO CON SIC, ZPS E IBA



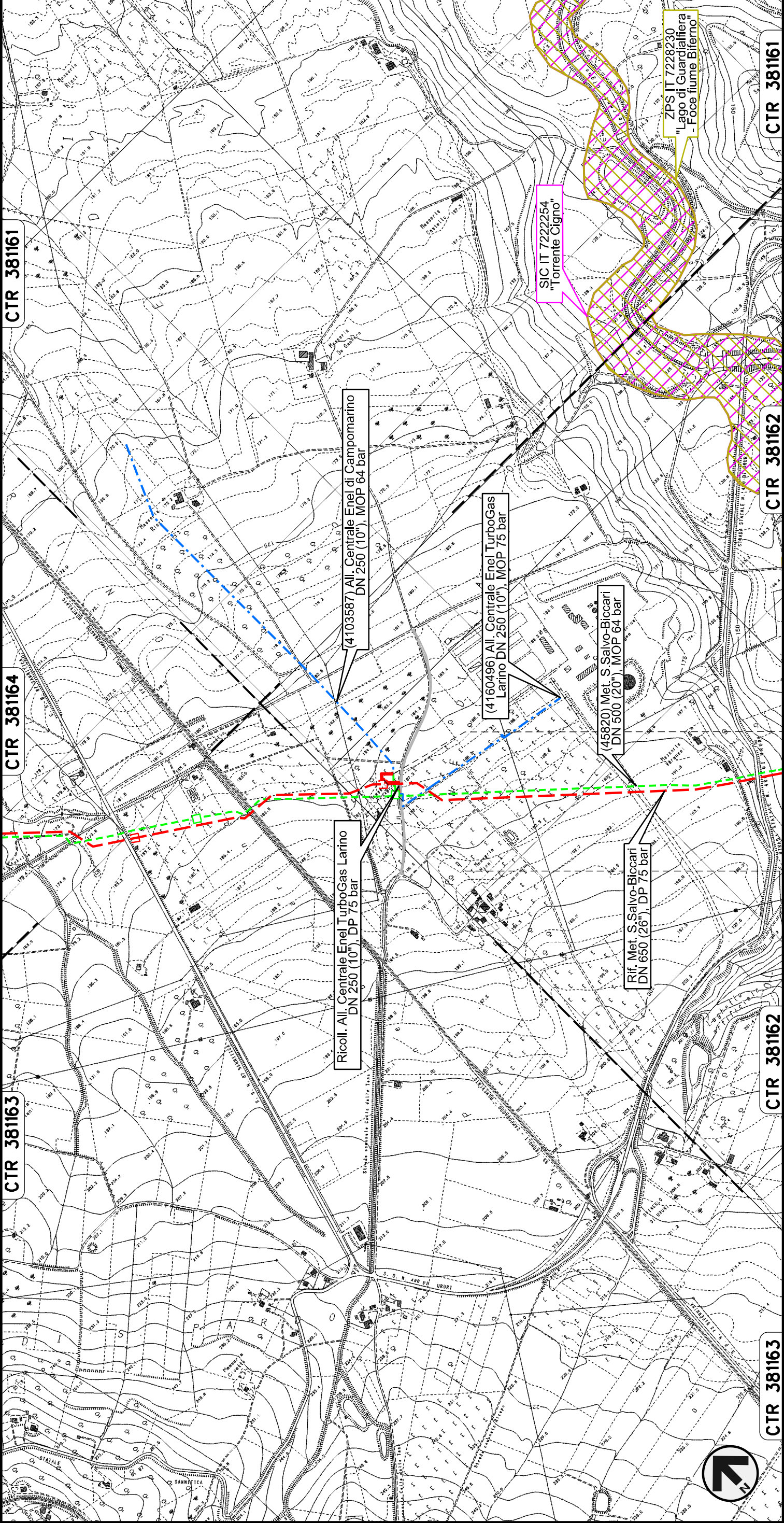
00	30.11.17	EMISSIONE	CASAGRANDE	CAPRIOTTI	Foglio
INDICE	DATA	REVISIONI	VERIFICATO	APPROVATO	11
Dis. PG-TPSZ-229					di 23
Comm. NR /17076					Scala 1:10000

00		30.11.17	EMISSIONE	CASAGRANDE	CAPRIOTTI	Foglio
INDICE		DATA	REVISIONI	VERIFICATO	APPROVATO	11
Dis. PG-TPSZ-229		Comm. NR /17076				di 23
Comm. NR /17076		Scala 1:10000				

LARINO  
CAMPOBASSO

Nuovo Stacco Allacciamento Centrale Enel Campomarino  
DN 250 (10"), DP 75 bar

TRACCIATO DI PROGETTO CON SIC, ZPS E IBA



0+000 0+057

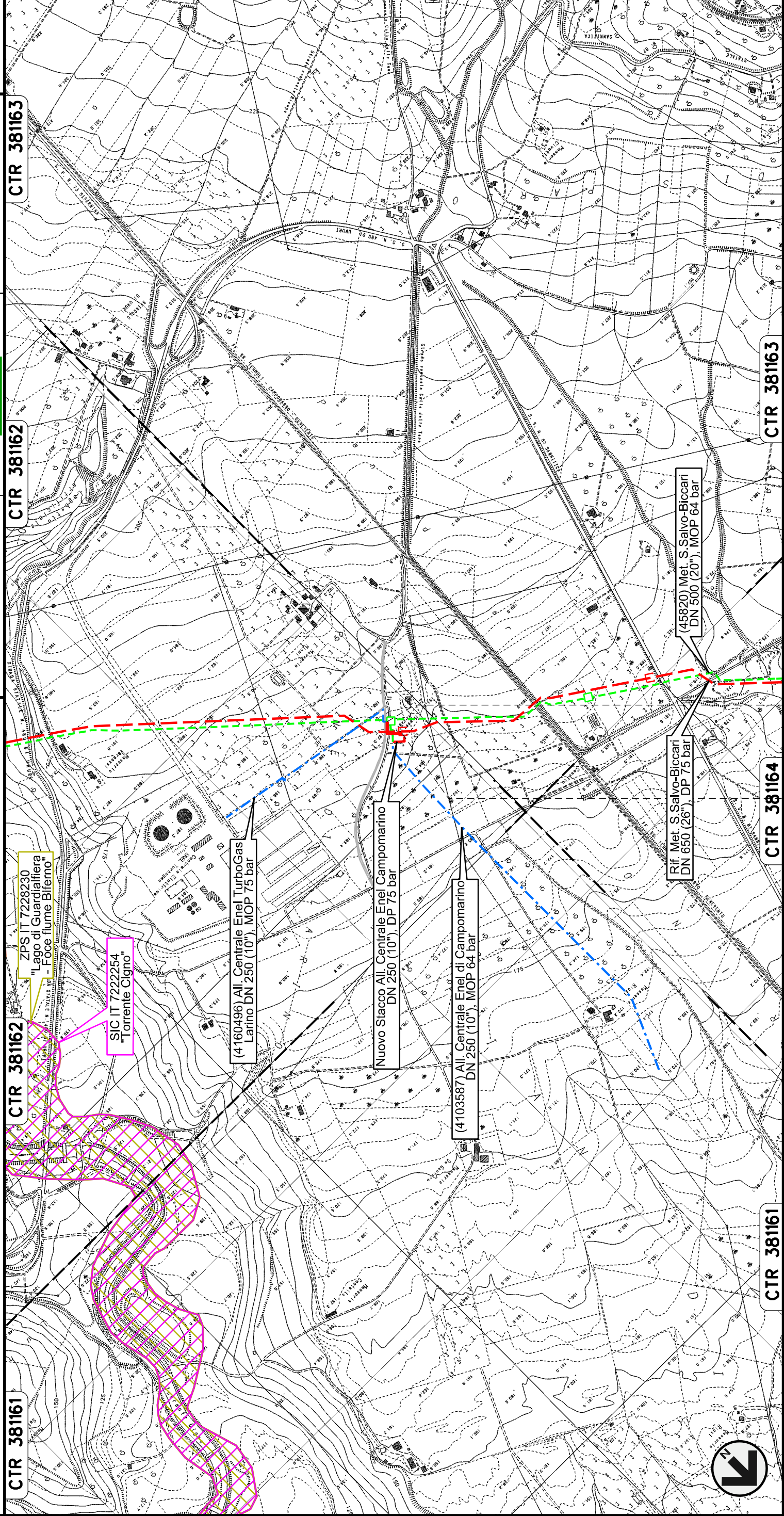
LARINO  
CAMPOBASSO

00	30.11.17	EMISSIONE	REVISIONI				
INDICE	DATA						
DEL VECCHIO ELABORATO		CASAGRANDE VERIFICATO	CAPRIOTTI APPROVATO	Dis. PG-TPSZ-229			
Foglio 12 di 23		Scala 1:10000		Comm. NR /17076			

Foglio 12 di 23		Scala 1:10000		Comm. NR /17076			
DEL VECCHIO ELABORATO		CASAGRANDE VERIFICATO	CAPRIOTTI APPROVATO	Dis. PG-TPSZ-229			

Ricollegamento Allacciamento Centrale Enel TurboGas Larino  
DN 250 (10"), DP 75 bar

TRACCIATO DI PROGETTO CON SIC, ZPS E IBA



CTR 381161

CTR 381162

CTR 381162

CTR 381163

CTR 381161

CTR 381164

CTR 381163

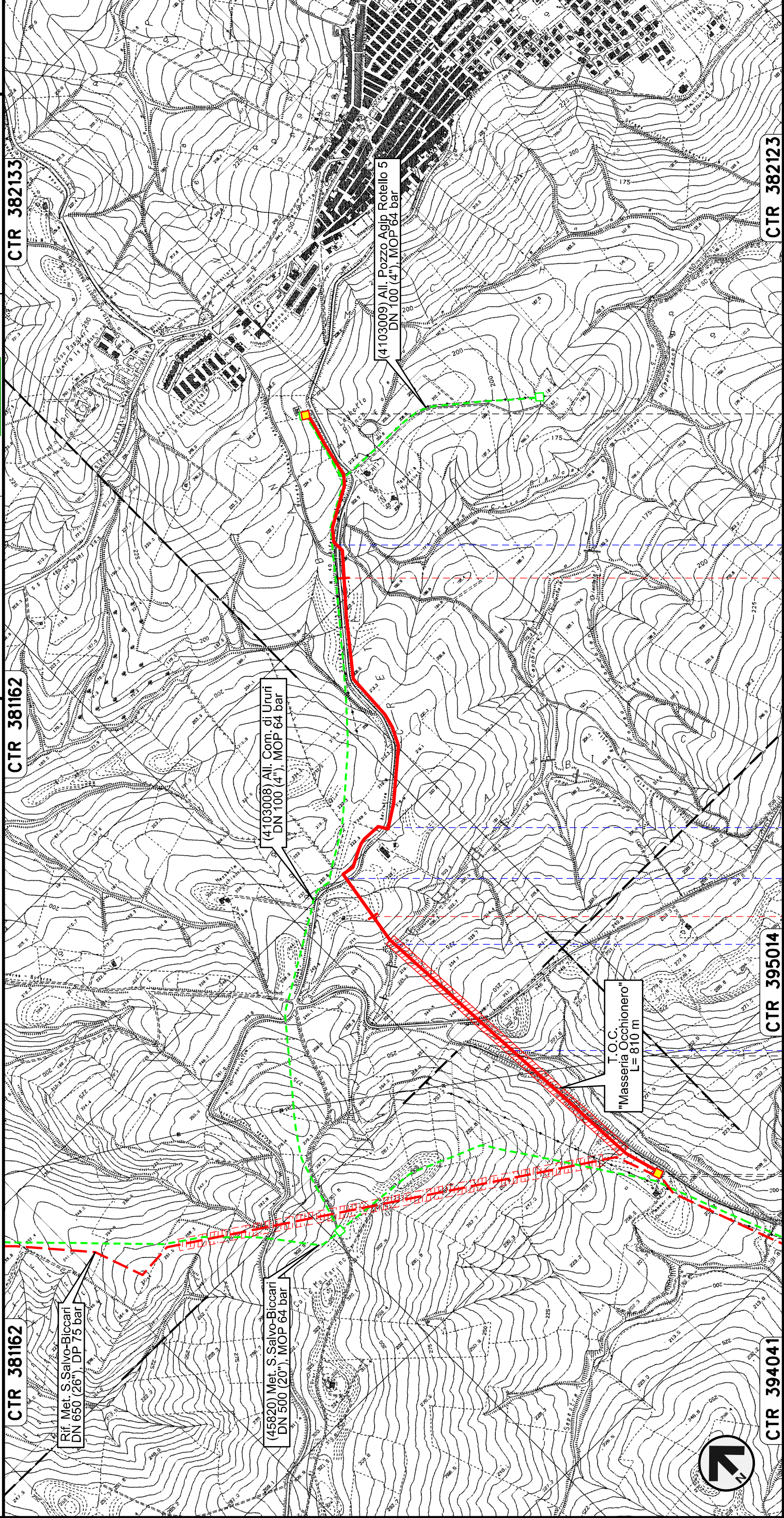
0+000 0+070

LARINO  
CAMPOBASSO

00	30.11.17	EMISSIONE	ENERECO		Dis. PG-TPSZ-229	NR /17076	Foglio 13 di 23
INDICE	DATA	REVISIONI	SNAM RETE GAS		Comm.	Scala 1:10000	
DEL VECCHIO ELABORATO	CASAGRANDE VERIFICATO	CAPRIOTTI APPROVATO					

Nuovo Allacciamento Comune di Ururi  
DN 100 (4"), DP 75 bar

TRACCIATO DI PROGETTO CON SIC, ZPS E IBA



CTR 381162

CTR 381162

CTR 382133

CTR 394041

CTR 395014

CTR 382123

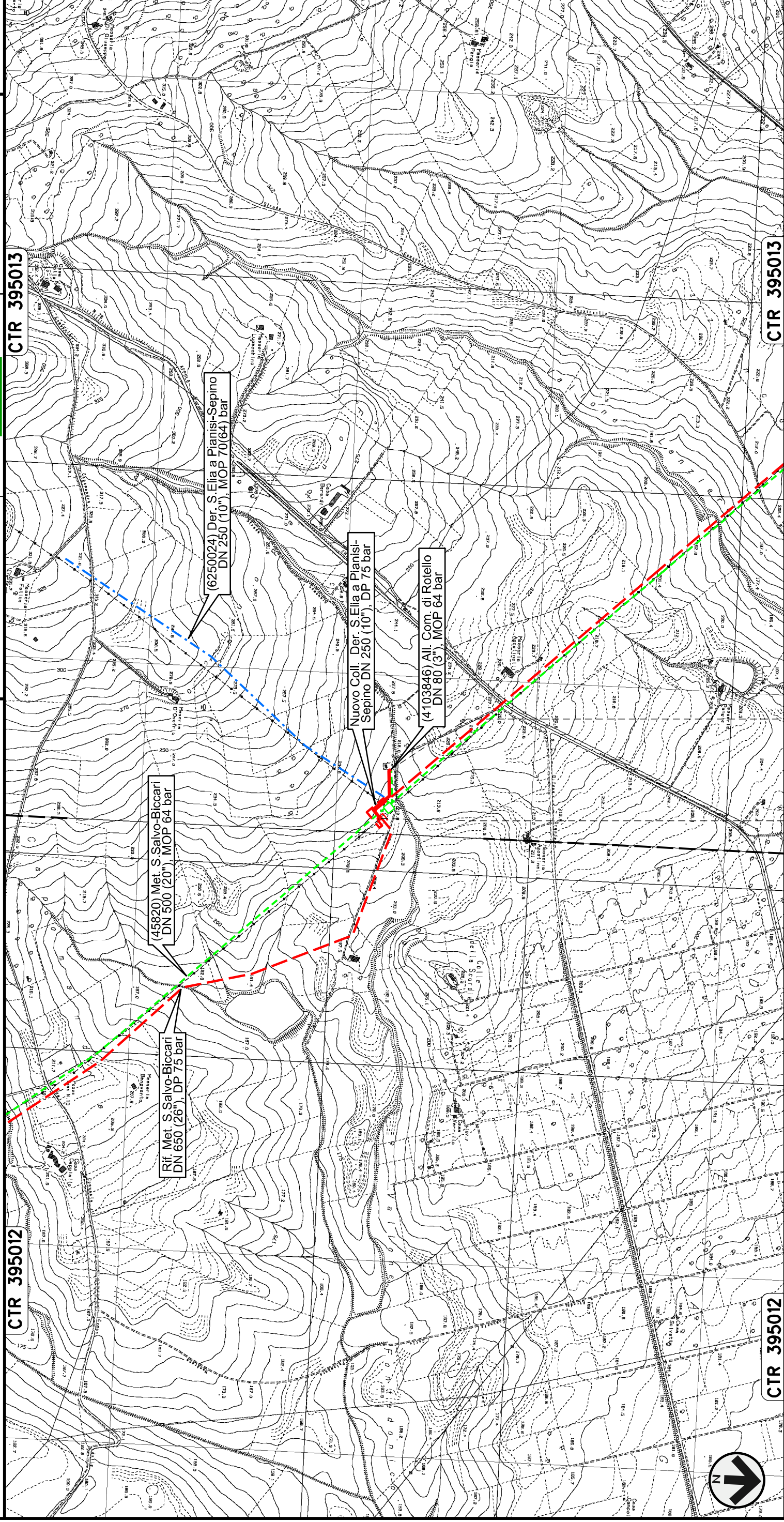
00	30.11.17	EMISSIONE	00	DEL VECCHIO	CASAGRANDE	CAPRIOTTI
INDICE	DATA	R E V I S I O N I	ELABORATO	VERIFICATO	APPROVATO	
 SNAM RETE GAS			 Dis. PG-TPSZ-229			Foglio <b>14</b> di 23
			Comm. NR /17076 Scala 1:10000			
0+000						
MONITORIO NEI FARENTANI						
Fosso						
Fosso Capobianco						
S.P. n. 40						
S.P. n. 40						
S.P. n. 40						
Fosso						
CAMPOBASSO						
URURI						
2+465						
PIDA n.2						

Nuovo Allacciamento Comune di Rotello  
DN 100 (4"), DP 75 bar

TRACCIATO DI PROGETTO CON SIC, ZPS E IBA

CTR 395012

CTR 395013



CTR 395012

CTR 395013

0+000 0+158

ROTELLO  
CAMPOBASSO

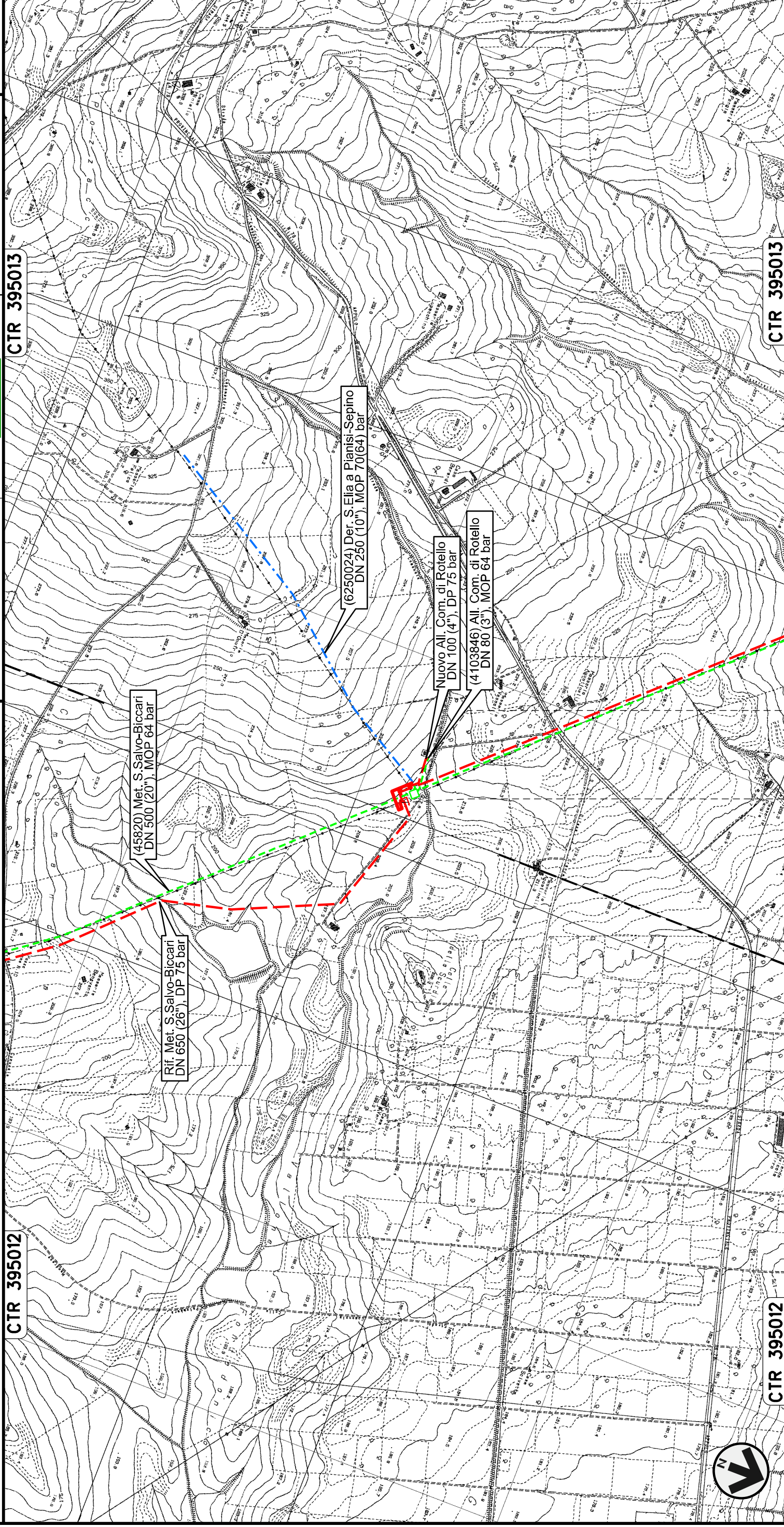
00	30.11.17	EMISSIONE	DEL VECCHIO	CASAGRANDE	CAPRIOTTI
INDICE	DATA	R E V I S I O N I	ELABORATO	VERIFICATO	APPROVATO
			Dis. PG-TPSZ-229		
			Comm. NR /17076		
			Scala 1:10000		
			Foglio 15 di 23		

Nuovo Collegamento Derivazione S.Elia a Pianisi-Sepino  
DN 250 (10"), DP 75 bar

TRACCIATO DI PROGETTO CON SIC, ZPS E IBA

CTR 395012

CTR 395013



CTR 395012

CTR 395013

0+000 0+144

ROTELLO  
CAMPOBASSO

00	30.11.17	EMMISSIONE	REVISIONI	00	DEL VECCHIO	CASAGRANDE	CAPRIOTTI
INDICE	DATA				ELABORATO	VERIFICATO	APPROVATO
SNAM RETE GAS				Dis. PG-TPSZ-229			
ENERECO				Comm. NR /17076			
				Scala 1:10000			
				Foglio 16 di 23			

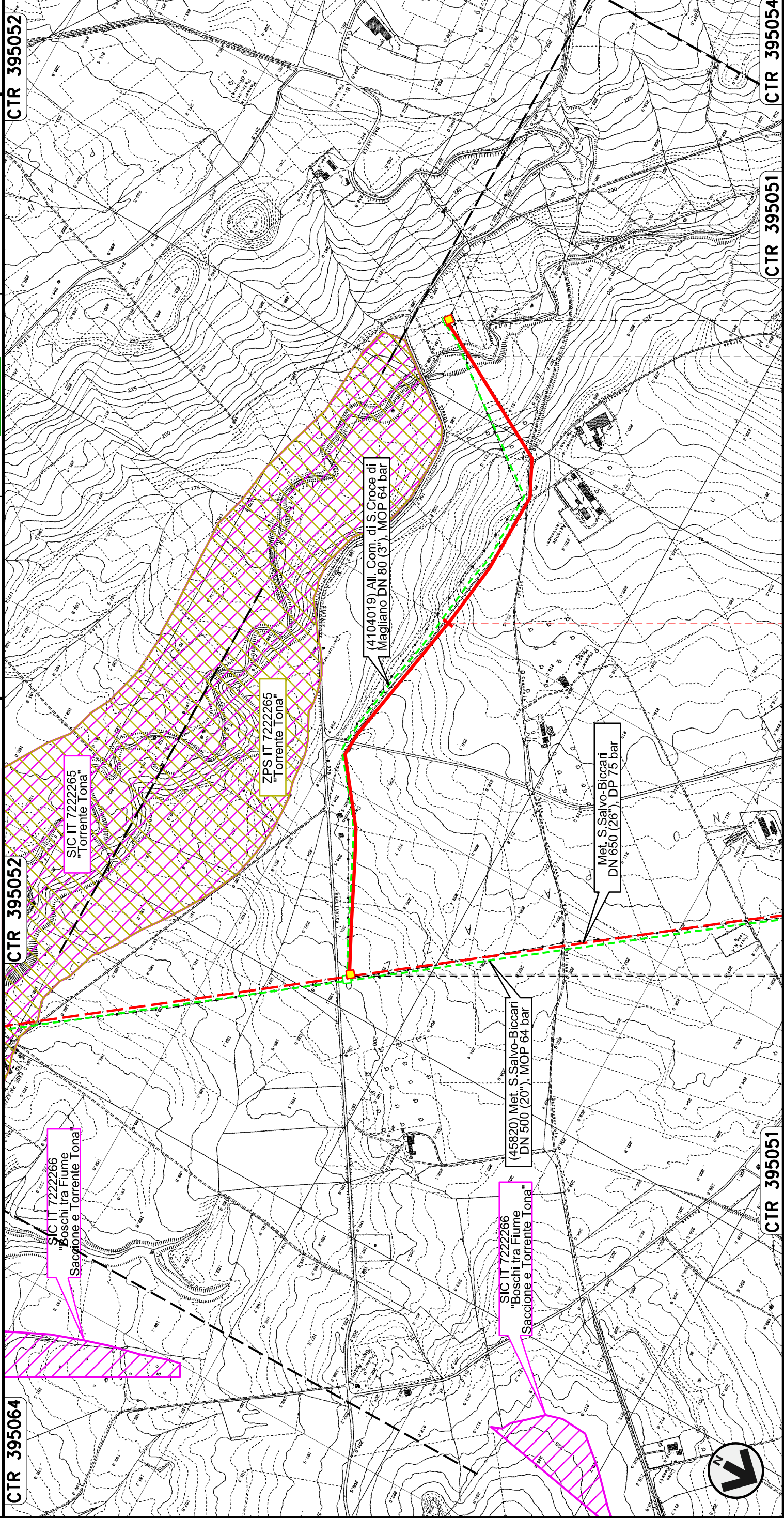


Nuovo Allacciamento Comune di S. Croce di Magliano  
DN 100 (4"), DP 75 bar

TRACCIATO DI PROGETTO CON SIC, ZPS E IBA

CTR 395064 CTR 395052 CTR 395051 CTR 395054

00	30.11.17	EMISSIONE	DEL VECCHIO	CASAGRANDE	CAPRIOTTI
INDICE	DATA	REVISIONI	ELABORATO	VERIFICATO	APPROVATO
SNAM RETE GAS			Dis. PG-TPSZ-229		
ENENERCO			Comm. NR /17076		
Scala 1:10000			Foglio 17 di 23		



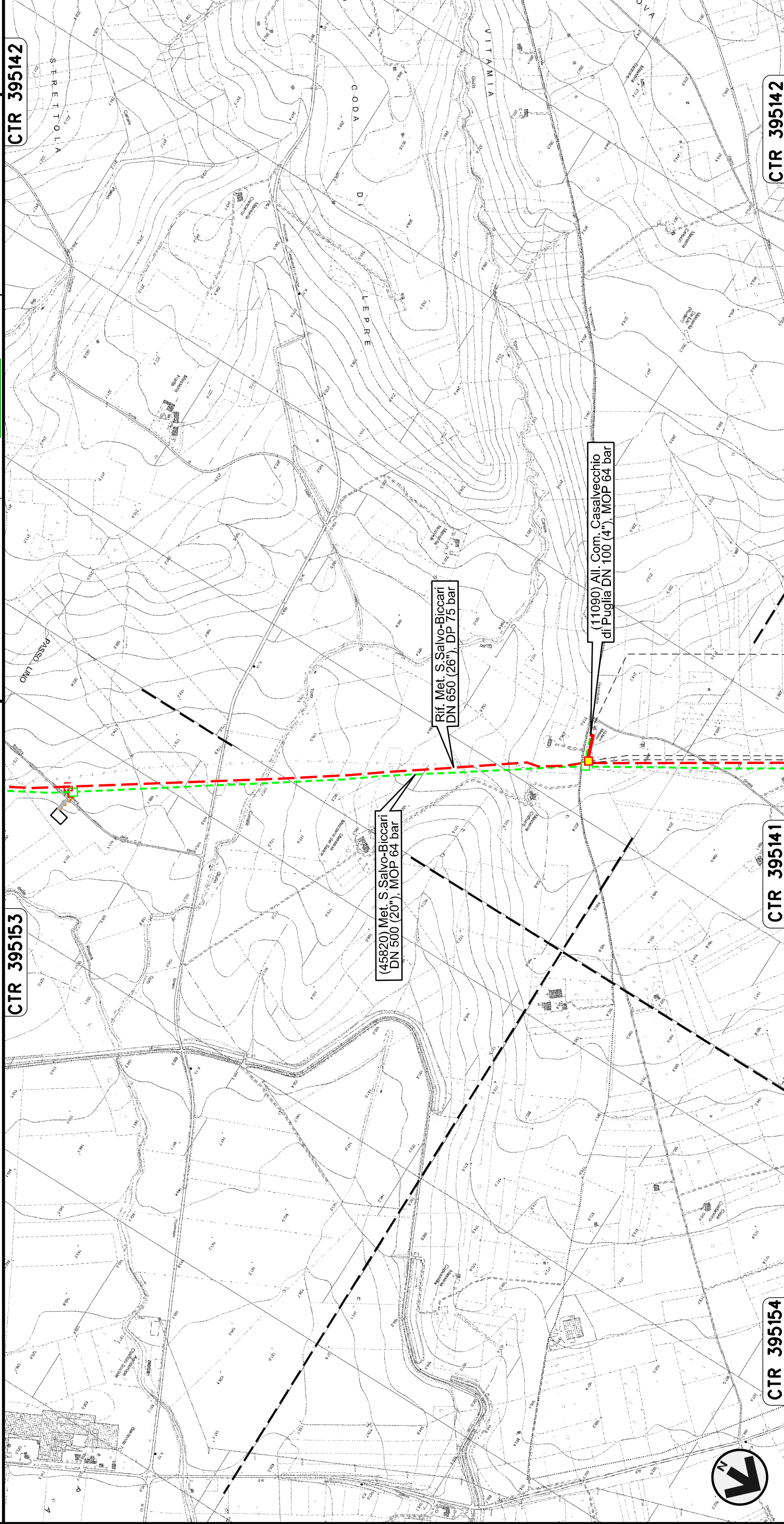
0+000	1+900
PIDS n.1 km 0+005	PIDA n.2
ROTELLO	SANTA CROCE DI MAGLIANO
CAMPOBASSO	Torrente Tona

Nuovo Allacciamento Comune di Casalvecchio di Puglia  
DN 100 (4"), DP 75 bar

TRACCIATO DI PROGETTO CON SIC, ZPS E IBA

CTR 395153

CTR 395142



(45820) Met. S. Salvo-Biccari  
DN 500 (20"), MOP 64 bar

Rif. Met. S. Salvo-Biccari  
DN 650 (26"), DP 75 bar

(11090) All. Com. Casalvecchio  
di Puglia DN 100 (4"), MOP 64 bar

CTR 395154

CTR 395141

CTR 395142

0+000 0+080

CASALVECCHIO  
DI PUGLIA  
FOGGIA

PIDA n.1  
km 0+005

00	30.11.17	EMMISSIONE	ENERECO		Foglio 18 di 23	
INDICE	DATA	REVISIONI	SNAM RETE GAS		Scala 1:10000	
			Dis. PG-TPSZ-229		Comm. NR /17076	
			VERIFICATO		CAPRIOTTI	
			ELABORATO		APPROVATO	
			CASAGRANDE			
			DEL VECCHIO			

Nuovo Allacciamento SGI Castelnuovo Della Daunia  
DN 300 (12"), DP 75 bar

TRACCIATO DI PROGETTO CON SIC, ZPS E IBA

CTR 395142

CTR 395153

CTR 395154

CTR 395153

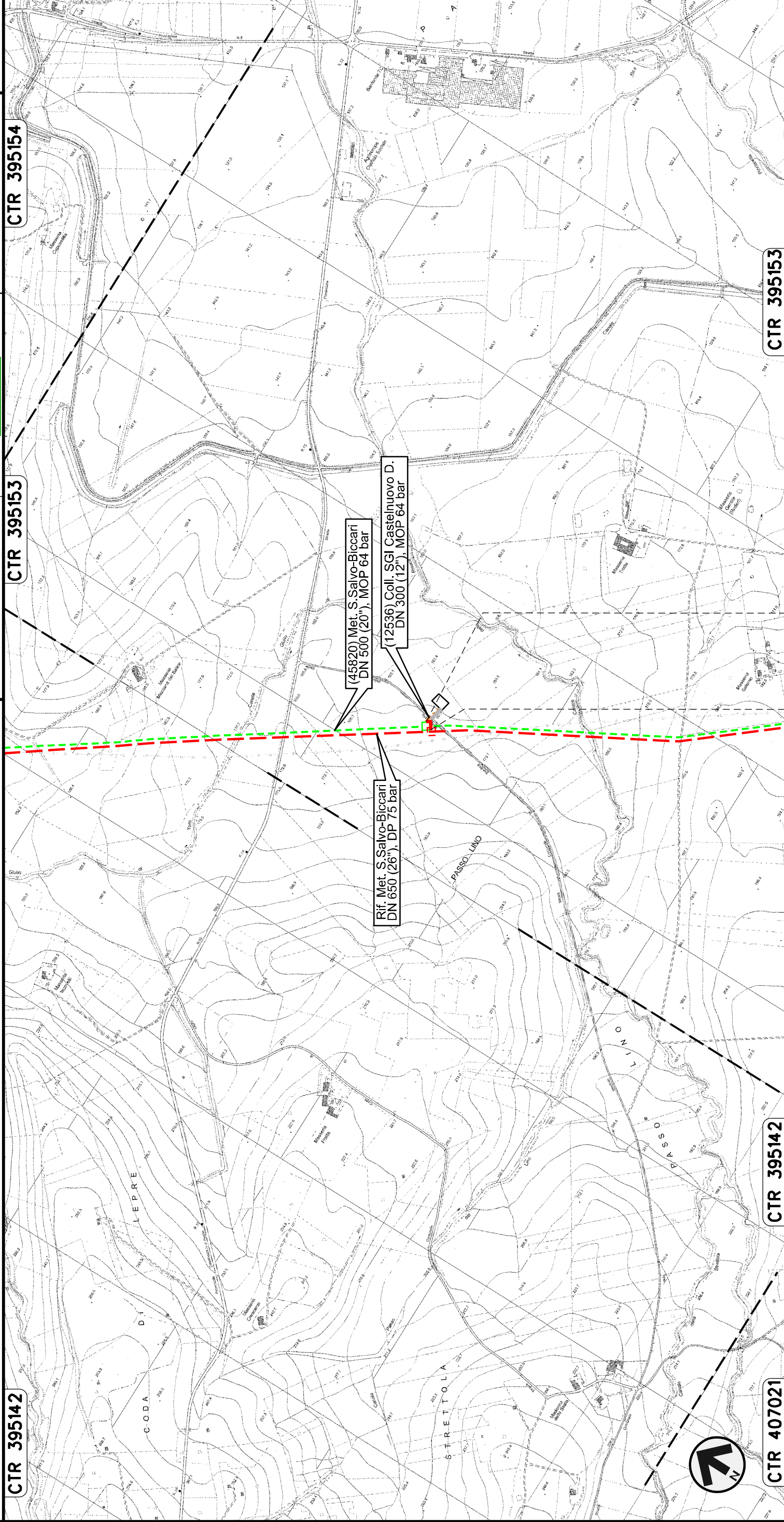
CTR 407021

CTR 395142

CTR 395153

0+000 0+040

CASTELNUOVO  
DELLA DAUNIA  
FOGGIA



Foglio  
19  
di 23

DEL VECCHIO CASAGRANDE CAPRIOTTI  
ELABORATO VERIFICATO APPROVATO  
Dis. PG-TPSZ-229  
Comm. NR /17076  
Scala 1:10000

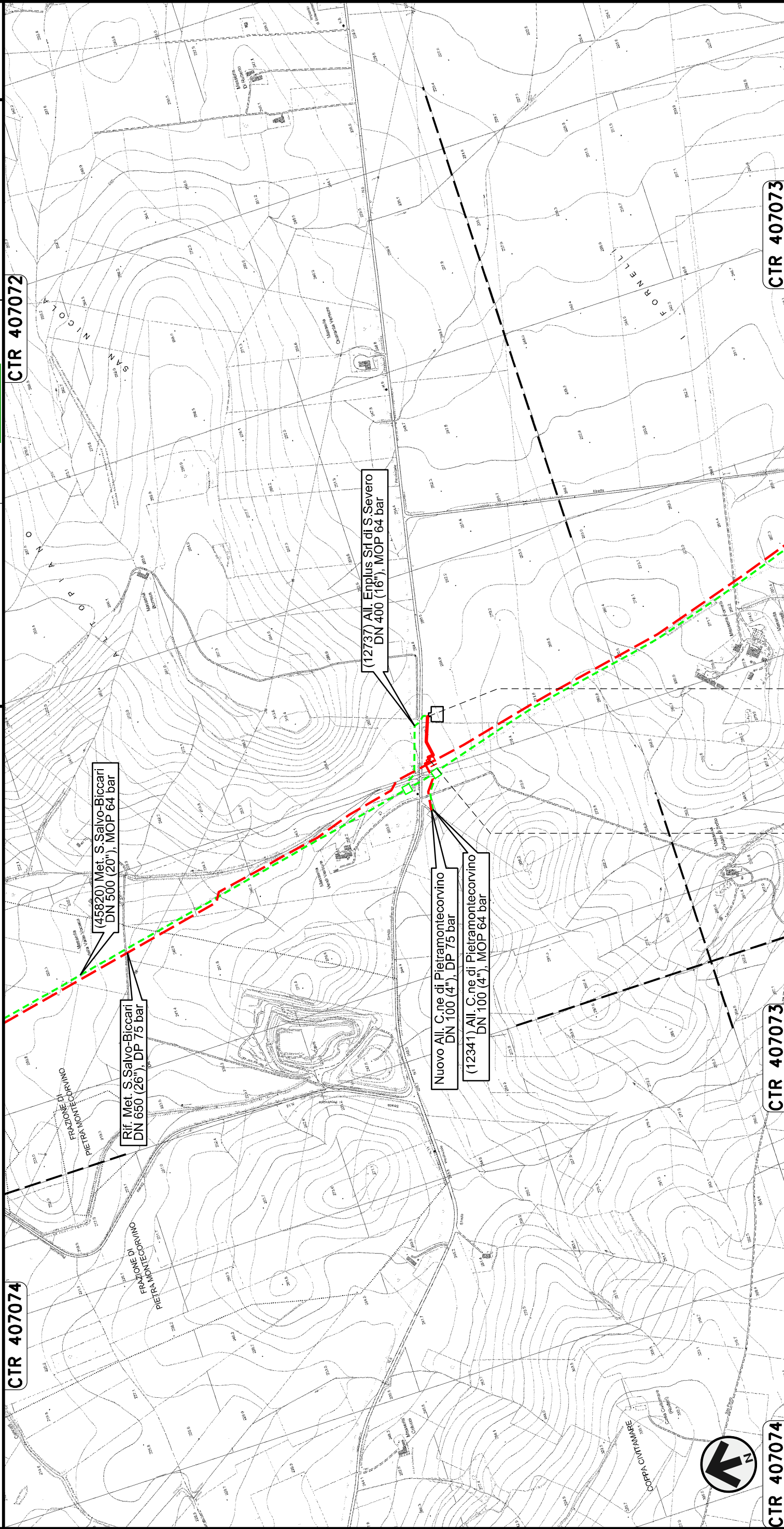
00 30.11.17 EMISSIONE  
INDICE DATA R E V I S I O N I  
SNAM RETE GAS  
ENERECO

Nuovo Allacciamento Enplus  
DN 400 (16"), DP 75 bar

TRACCIATO DI PROGETTO CON SIC, ZPS E IBA

CTR 407074

CTR 407072



CTR 407074

CTR 407073

CTR 407073

0+000 0+135

PIETRAMONTECORVINO  
FOGGIA

00	30.11.17	EMISSIONE	ENERECO		Dis. PG-TPSZ-229		Scale 1:10000
INDICE	DATA	REVISIONI	SNAM RETE GAS		Comm. NR /17076		
DEL VECCHIO ELABORATO	CASAGRANDE VERIFICATO	CAPRIOTTI APPROVATO					

Foglio  
20  
di 23

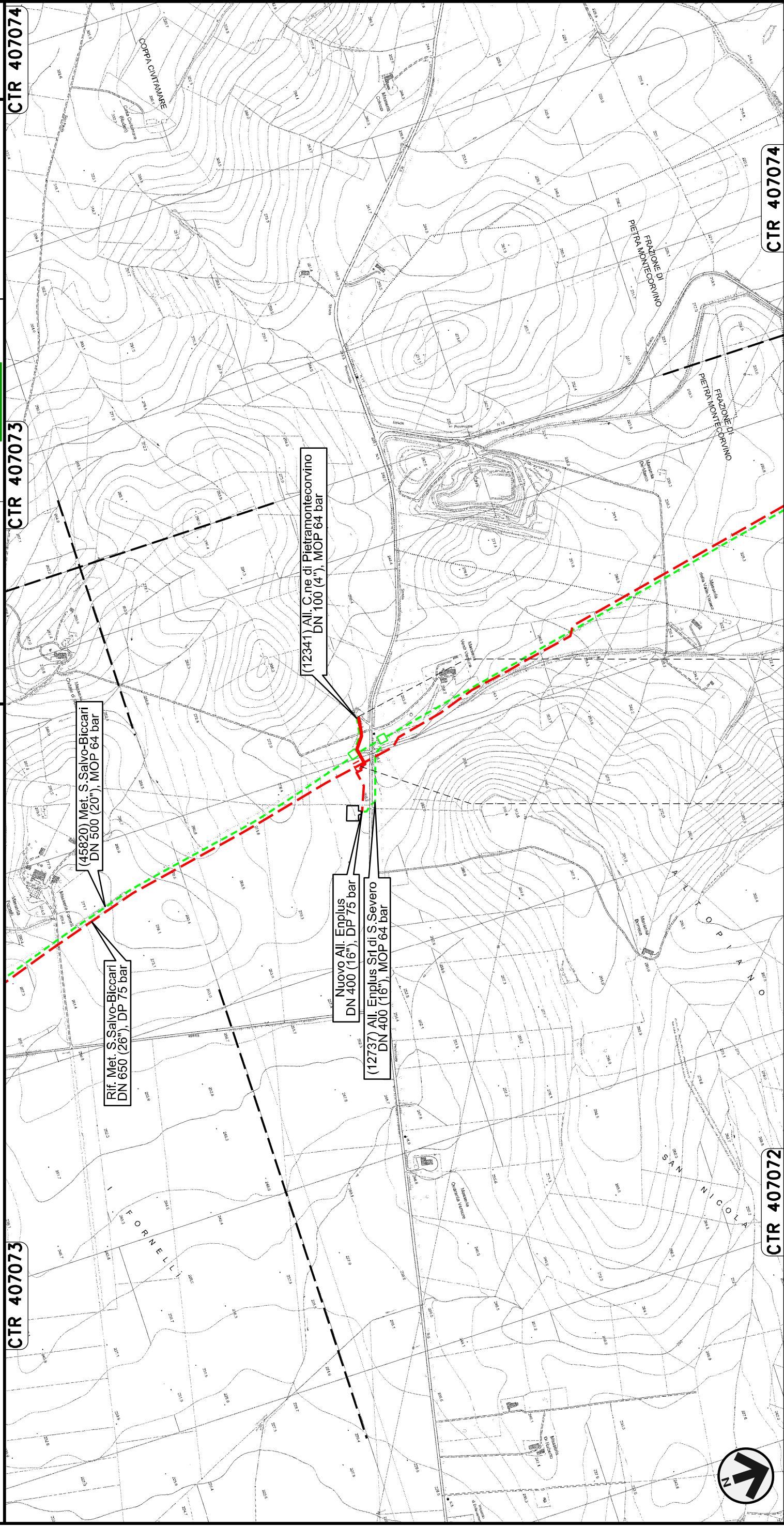
Nuovo Allacciamento Comune di Pietramontecorvino  
DN 100 (4"), DP 75 bar

TRACCIATO DI PROGETTO CON SIC, ZPS E IBA

CTR 407073

CTR 407073

CTR 407074



CTR 407072

CTR 407074

0+000 0+148

PIETRAMONTECORVINO

FOGGIA

00	30.11.17	EMISSIONE	ENERECO	
INDICE	DATA	REVISIONI	SNAM RETE GAS	
DEL VECCHIO ELABORATO	CASAGRANDE VERIFICATO	CAPRIOTTI APPROVATO		
Dis. PG-TPSZ-229			Comm. NR /17076	
Scala 1:10000				

Foglio 21 di 23

Nuovo Collegamento Potenziamento Derivazione per Lucera  
DN 300 (12"), DP 75 bar

TRACCIATO DI PROGETTO CON SIC, ZPS E IBA

CTR 407111

IBA 126  
"MONTI DELLA DAUNIA"

(45820) Met. S. Salvo-Biccardi  
DN 500 (20"), MOP 64 bar

Rif. Met. S. Salvo-Biccardi  
DN 650 (26"), DP 75 bar

(12380) Pot. Der. per Lucera  
DN 300 (12"), MOP (75) 64 bar

(4100281) Der. per Lucera  
DN 200 (8"), MOP 64 bar

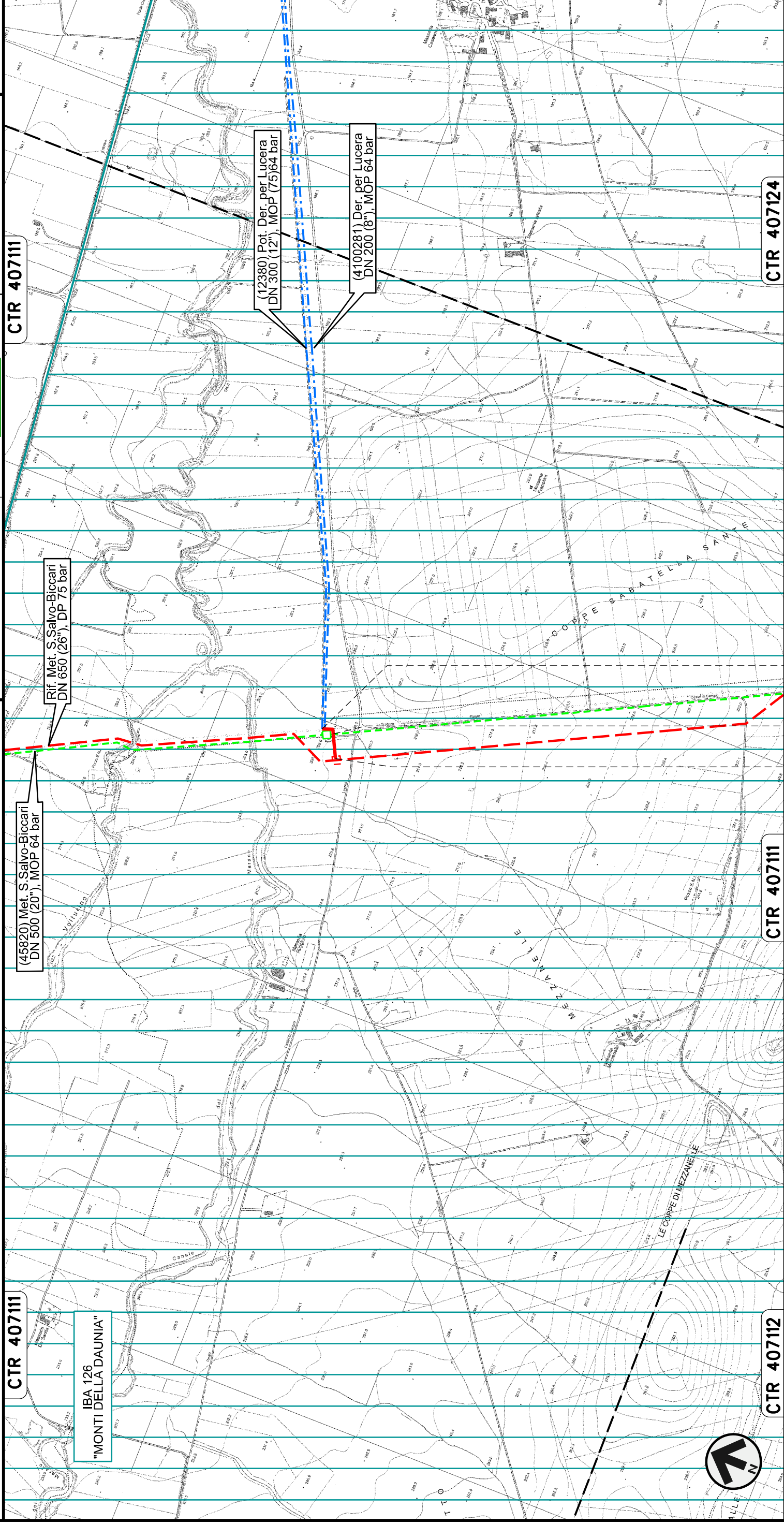
CTR 407112

CTR 407111

CTR 407124

0+000 0+105

ALBERONA LUCERA  
FOGGIA



00	30.11.17	EMISSIONE	DEL VECCHIO	CASAGRANDE	CAPRIOTTI
INDICE	DATA	REVISIONI	ELABORATO	VERIFICATO	APPROVATO
Dis. PG-TPSZ-229			Comm. NR /17076		
Scala 1:10000					

Foglio 22 di 23

Rifacimento METANODOTTO SAN SALVO – BICCARI  
DN 650 (26”), DP 75 bar

TRACCIATO DI PROGETTO CON SIC, ZPS E IBA

LEGENDA

SIMBOLOGIA CARTOGRAFICA

- Metanodotto in progetto
- Metanodotti in esercizio
- Metanodotti da porre fuori esercizio e recuperare
- Aree impianti stacco-terminale in progetto
- Aree impianti stacco-terminale esistenti
- Limite sovrapposizione fogli
- Altre condotte di terzi
- Altri metanodotti in progetto
- Gallerie, Tunnel, Mini-Microtunnel, Raise Boring, T.O.C. e Direct Pipe.
- Impianti di linea in progetto
- Impianti di linea su rete in esercizio
- Impianti di linea da porre fuori esercizio e recuperare
- Nuova viabilità
- Viabilità in programma
- Condotta S.G.I. (in progetto)

SIMBOLOGIA MECCANICA

- Punto di intercettazione di linea (P.I.L.)
- Punto di intercettazione di derivazione importante (P.I.D.I.)
- Punto di intercettazione di derivazione semplice con stacco da P.I.L. (P.I.D.S.)
- Punto di intercettazione e derivazione semplice con stacco da Linea (P.I.D.S.)
- Punto di intercettazione con discaggio di allacciamento (P.I.D.A.)
- Punto predisposto per il discaggio di allacciamento (P.P.D.A.)
- Punto di sezionamento elettrico terminale (P.S.E.T.)
- Stazione predisposta per lancio e ricevimento PIG
- Impianto di riduzione/regolazione della pressione

LEGENDA TEMATICA

- S.I.C. IT7140126 "GESSI DI LENTELLA"
- S.I.C. IT7140127 "FIUME TRIGNO (MEDIO E BASSO CORSO)"
- S.I.C. IT7222212 "COLLE GESSARO"
- S.I.C. IT7222213 "CALANCHI DI MONTENERO"
- S.I.C. IT7222214 "CALANCHI PISCIARELLO – MACCHIA MANES"
- S.I.C. IT7228229 "VALLE BIFERNO DALLA DIGA A GUGLIONESI"
- S.I.C. IT7222254 "TORRENTE CIGNO"
- S.I.C. IT7222266 "BOSCHI TRA FIUME SACCIONE E TORRENTE TONA"
- S.I.C. IT7222265 "TORRENTE TONA"
- S.I.C. IT7222267 "LOCALITA' FANTINA – FIUME FORTORE"
- S.I.C. IT9110002 "VALLE FORTORE, LAGO DI OCCHITO"
- Z.P.S. IT228230 "LAGO DIGUARDIALFIERA – FOCE FIUME BIFERNO"
- Z.P.S. IT222265 "TORRENTE TONA"
- Z.P.S. IT222267 "LOCALITA' FANTINA – FIUME FORTORE"
- I.B.A. 125 "FIUME BIFERNO"
- I.B.A. 126 "MONTI DELLA DAUNIA"

Progressiva chilometrica

Comuni

Province

Impianti

Attraversamenti

N:

TIPO - N. - PROGR. km

TIPOLOGIA ATTRAVERSATA  
(SS n. \*\*, corso d'acqua, ferrovia, ecc.)

TIPO - N. - ESISTENTE

00	30.11.17	EMISSIONE							Foglio 23
INDICE	DATA	REVISIONI	ENENERCO ENGINEERING AND CONSULTING		Dis. PG-TPSZ-229	VERIFICATO	CASAGRANDE	CAPRIOTTI	di 23
SNAM RETE GAS		Comm. NR /17076		Dis. PG-TPSZ-229		VERIFICATO		Scala 1:10000	