

DATI TECNICI FUNZIONALI	ALLEGATI DI RIFERIMENTO			
	AREA DI PASSAGGIO		PN	NO PISTA
	STRADE DI ACCESSO PROVVISORIE ALLE AREE DI PASSAGGIO			
	ALLARGAMENTI IN CORRISPONDENZA DI FUMI/INFRASTRUTTURE ESISTENTI			
	PIAZZOLE PROVVISORIE PER IMATERIALI			
CONFINI AMMINISTRATIVI		PALATA		

**DATI CARATTERISTICI**

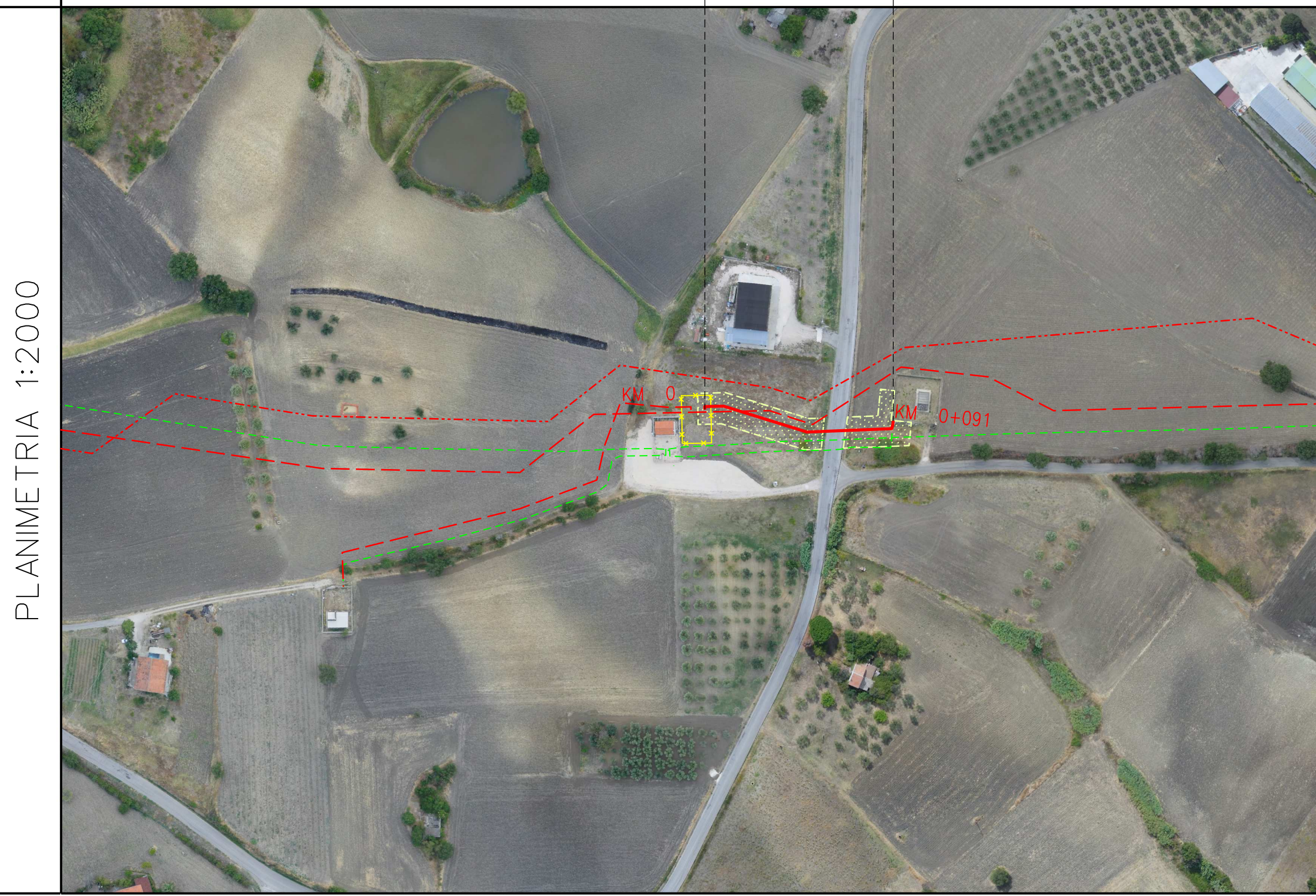
**DATI DI COSTRUZIONE**  
 PRESSIONE DI PROGETTO 75.0 bar  
 PRESSIONE MASSIMA DI ESERCIZIO (MOP) - bar  
 GRADO DI UTILIZZAZIONE DICHIARATO f - 0.57

REALIZZATO IN CONFORMITA' AL D.M. 17/04/2008  
 CONFORMITA' AL D.M. NUMERO D.M. 17/04/2008  
 PER MODIFICHE REALIZZATE SUCCESSIVAMENTE

RIVESTIMENTO GIUNTI DI SALDATURA  
 FASCE TERMORESTRINGENTI

**DATI GENERALI**  
 DN 100 SP 5.2 [UNI-EN] 91.00 m

LUNGHEZZA TOTALE IMPIANTO 91.00 m.



## LEGENDA

### LEGENDA AREA DI OCCUPAZIONE LAVORI

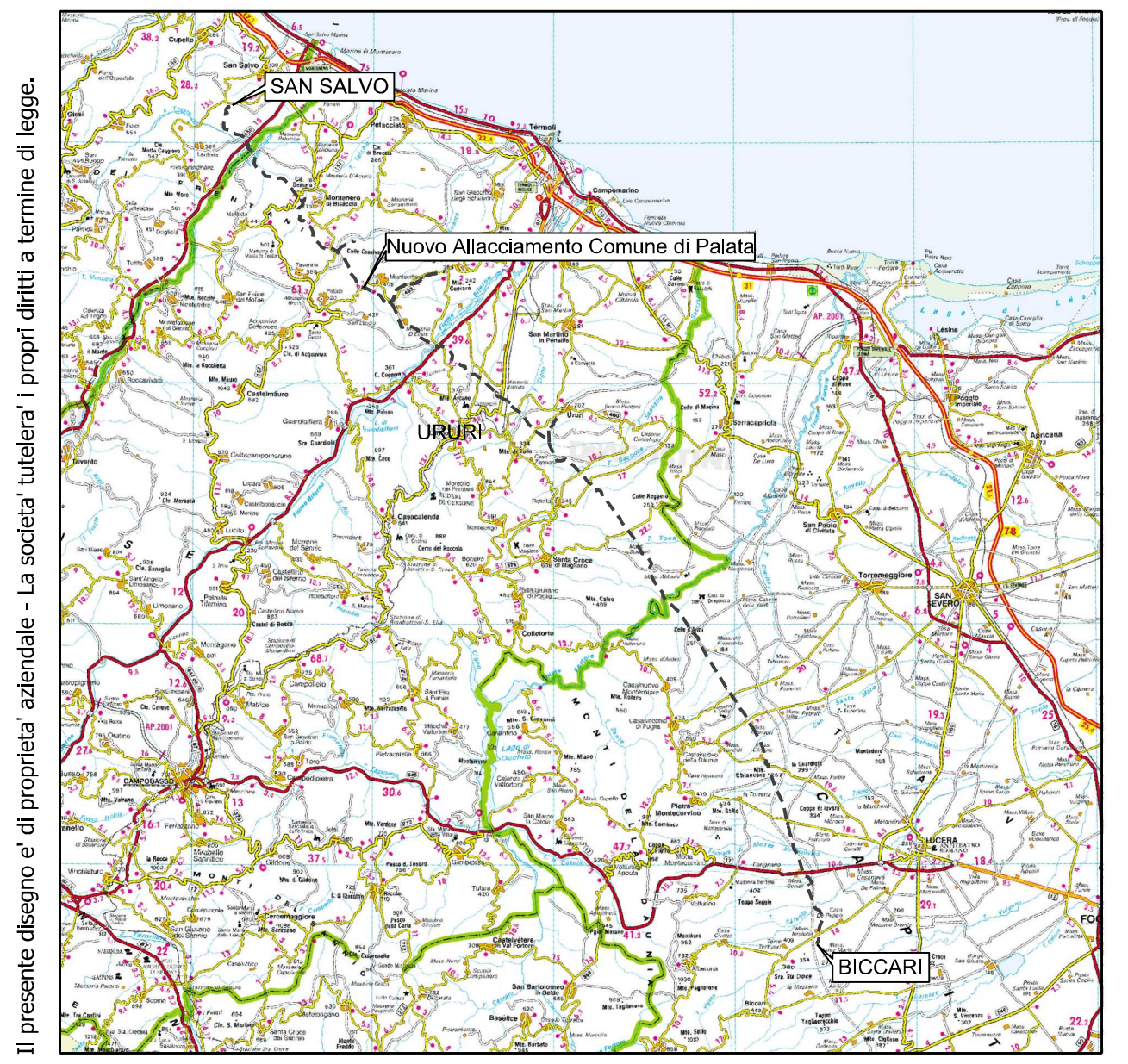
Area di Occupazione Lavori

### SIMBOLI DI LINEA

- Metanodotto in progetto
- Altrimetanodotti in progetto
- Metanodotti da porre fuori esercizio
- Metanodotti in esercizio
- Altre condotte di terzi
- Metanodotto S.G.I. Larino-Chieti DN 600(24"), DP 75 bar (in corso di progettazione)
- Impianto in progetto

### SIMBOLOGIE AREA DI PASSAGGIO

- PN area di passaggio normale
- PR area di passaggio ristretta
- PNi area di passaggio normale invertita
- PRI area di passaggio ristretta invertita
- PS area di passaggio speciale
- A allargamento
- P piazzola di stoccaggio
- S strada di accesso provvisoria



COROGRAFIA SCALA 1:500000



00	11.01.19	EMISSIONE PER INTEGRAZIONE SIA	CAMILLONI	RICCIOTTI	CAPRIOTTI
Rev. Data	Descrizione		Disegn.	Contr.	Approv.
Proprietario	Progettista		Disegno		
			PG-AFOL2000-205		
Nuovo Allacciamento Comune di Palata DN100 (4"), DP 75 bar			Revisione 00		
			Comm. NR / 17076		
			Cod.tec.		
PLANIMETRIA SU ORTOFOTO CON OCCUPAZIONE LAVORI					Scala 1:2000