

DATI TECNICI FUNZIONALI	ALLEGATI DI RIFERIMENTO			
	AREA DI PASSAGGIO		PN	
	STRADE DI ACCESSO PROVVISORIE ALLE AREE DI PASSAGGIO			
	ALLARGAMENTI IN CORRISPONDENZA DI FUMI/INFRASTRUTTURE ESISTENTI			
	PIAZZOLE PROVVISORIE PER I MATERIALI			
DATI TECNICI FUNZIONALI	CONFINI AMMINISTRATIVI	PALATA	MONTECILFONE	

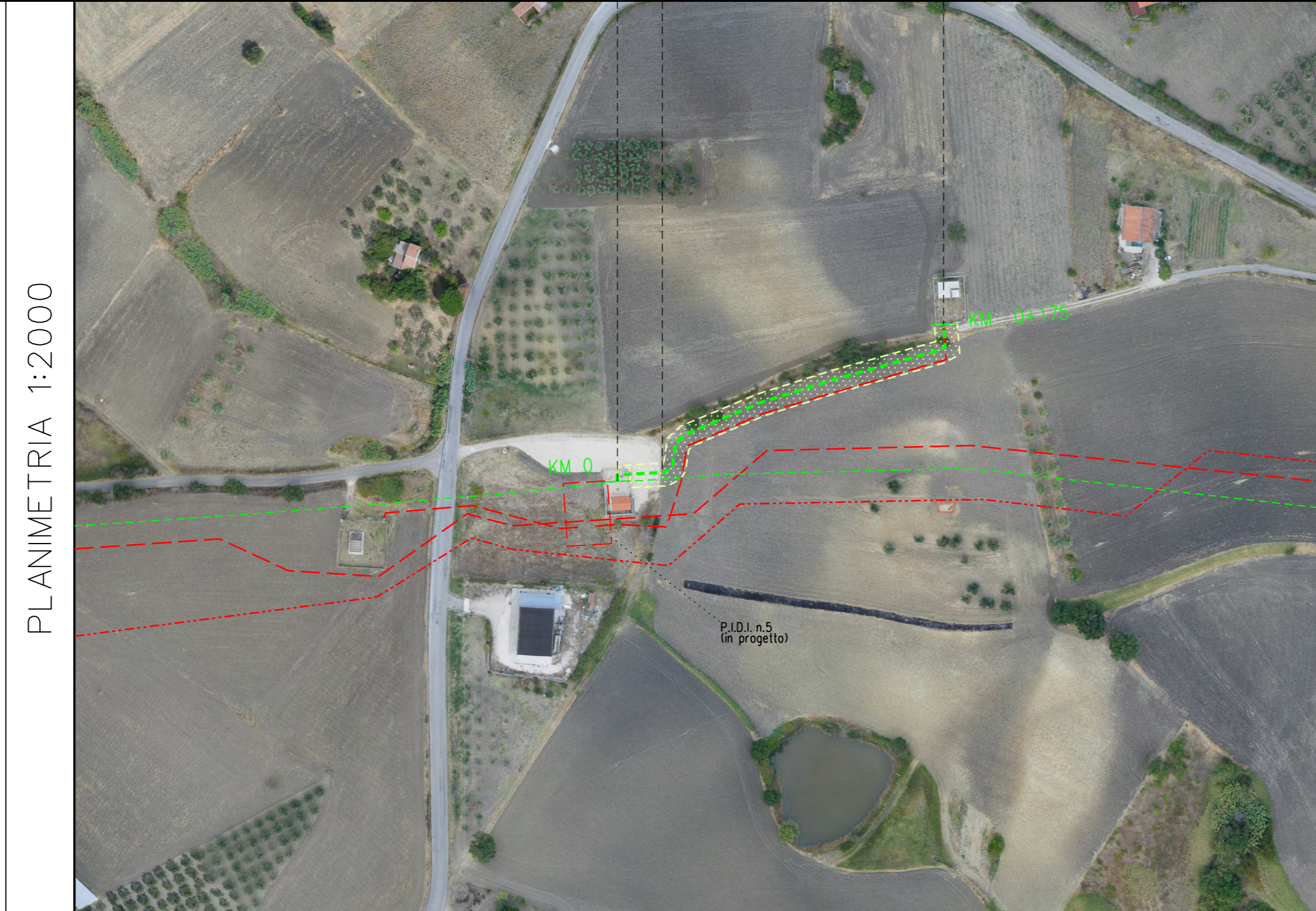
DATI CARATTERISTICI

PRESSIONE MASSIMA DI ESERCIZIO (MOP) 64 bar
 DIAMETRO PREVALENTE = 80 (DN)

RIVESTIMENTO GIUNTI DI SALDATURA

DATI GENERALI
 DN 80 SP 3.2 [API] 175.00 m

LUNGHEZZA TOTALE IMPIANTO 175.00 m.



LEGENDA

LEGENDA AREA DI OCCUPAZIONE LAVORI

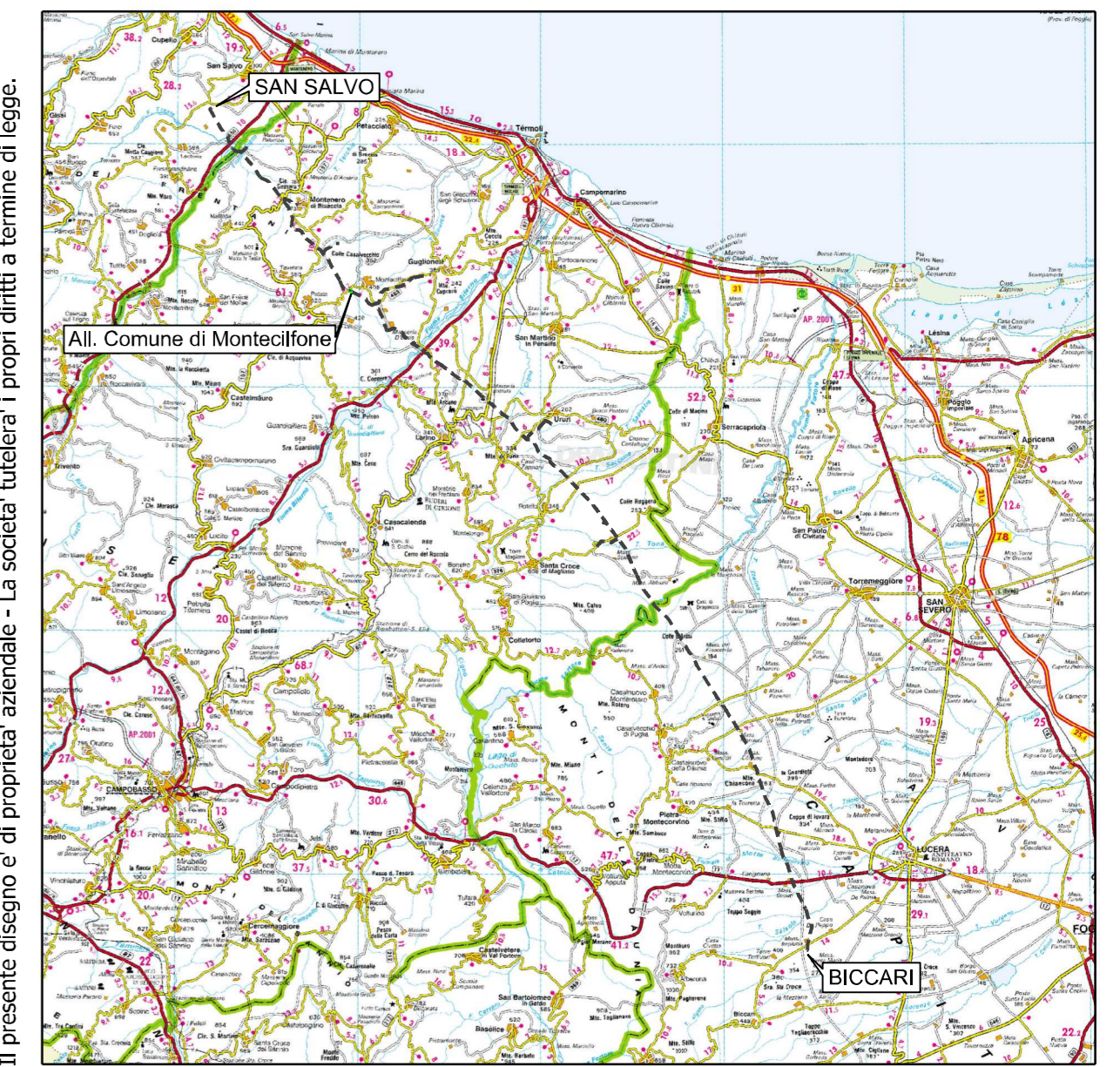
Area di Occupazione Lavori

SIMBOLI DI LINEA

- Metanodotto da dismettere
- Metanodotti in progetto
- Metanodotti in esercizio
- Met. da dismettere in altre opere
- Altre condotte di terzi
- Metanodotto S.G.I. Larino-Chieti DN 600(24"), DP 75 bar (in corso di progettazione)
- Impianto da dismettere

SIMBOLOGIE AREA DI PASSAGGIO

- PN area di passaggio normale
- PNi area di passaggio normale invertita
- A allargamento
- S strada di accesso provvisoria



COROGRAFIA SCALA 1:500.000



00	11.01.19	EMISSIONE PER INTEGRAZIONE SIA	CAMILLONI	RICCIOTTI	CAPRIOTTI
Rev. Data		Descrizione	Disegn.	Contr.	Approv.
Proprietario		Progettista			
Allacciamento Comune di Montecilfone DN 80 (3"), MOP 64 bar			Disegno PG-AFOL2000-407		
			Revisione 00		
			Comm. NR / 17076		
			Cod.tec.		
Rimozione Condotta Esistente PLANIMETRIA SU ORTOFOTO CON OCCUPAZIONE LAVORI			Scala 1:2000		