

DATI TECNICI FUNZIONALI	ALLEGATI DI RIFERIMENTO			
	AREA DI PASSAGGIO		PN	
	STRADE DI ACCESSO PROVVISORIE ALLE AREE DI PASSAGGIO			
	ALLARGAMENTI IN CORRISPONDENZA DI FUMI/INFRASTRUTTURE ESISTENTI			
	PIAZZOLE PROVVISORIE PER I MATERIALI			
CONFINI AMMINISTRATIVI		LARINO		

DATI CARATTERISTICI

PRESSIONE MASSIMA DI ESERCIZIO (MOP) 64 bar
 DIAMETRO PREVALENTE = 500 (DN)

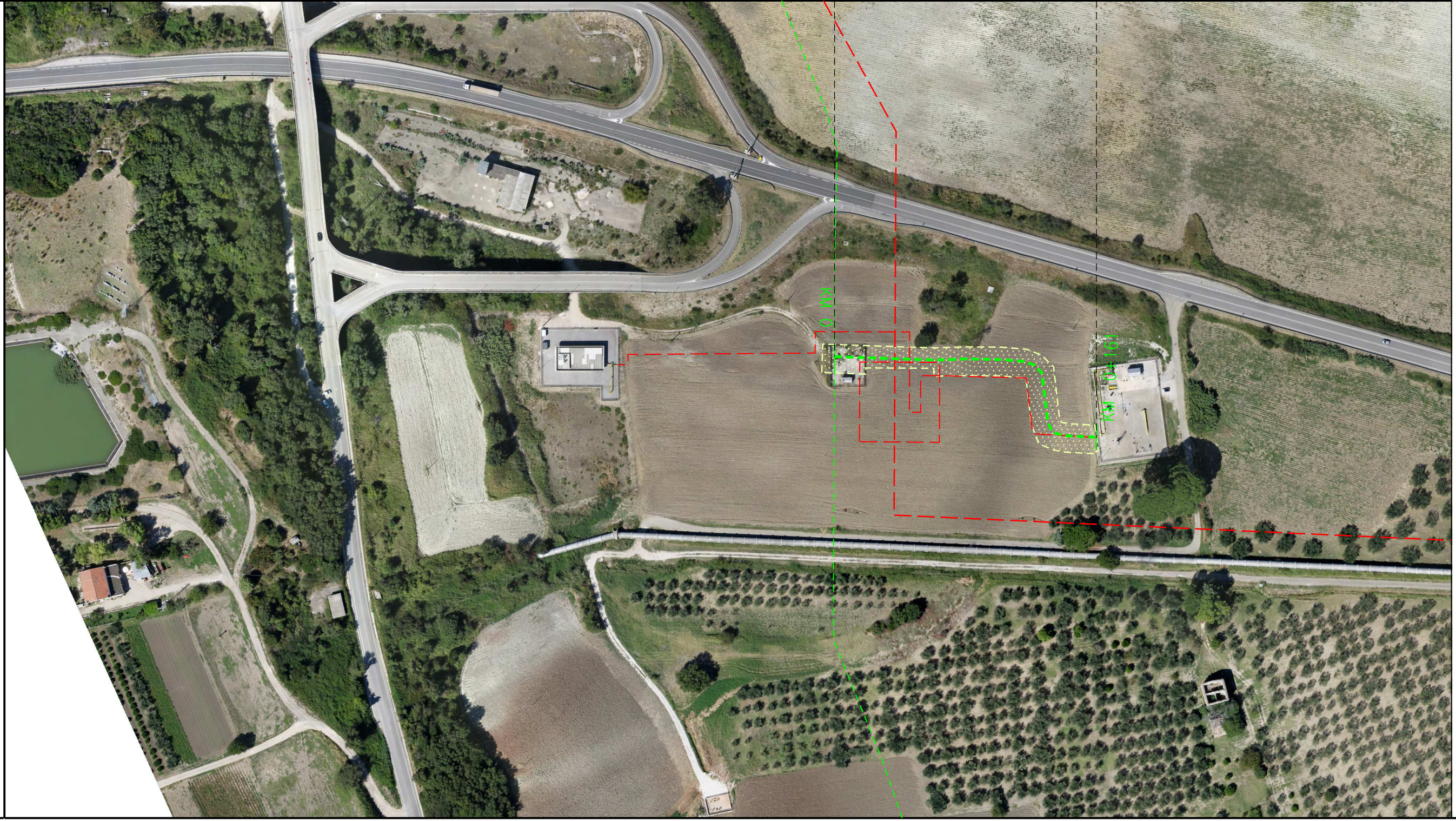
RIVESTIMENTO GIUNTI DI SALDATURA

DATI GENERALI

DN 500 SP 11.1 [API] 161.00 m

LUNGHEZZA TOTALE IMPIANTO 161.00 m.

PLANIMETRIA 1:2000



LEGENDA

LEGENDA AREA DI OCCUPAZIONE LAVORI

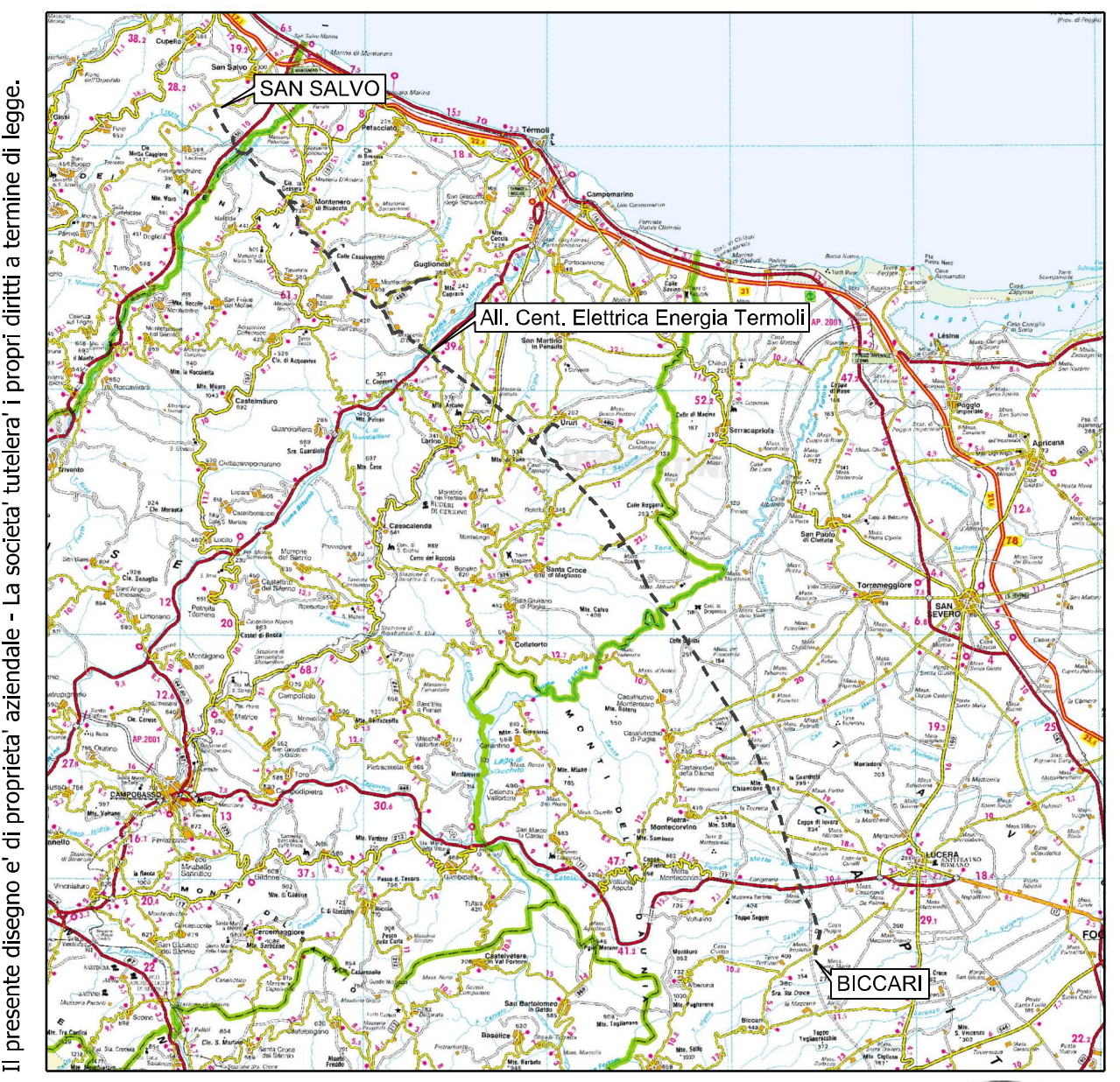
Area di Occupazione Lavori

SIMBOLI DI LINEA

- Metanodotto da dismettere
- Metanodotti in progetto
- Metanodotti in esercizio
- Met. da dismettere in altre opere
- Altre condotte di terzi
- Metanodotto S.G.I. Larino-Chieti DN 600(24"), DP 75 bar (in corso di progettazione)
- Impianto da dismettere

SIMBOLOGIE AREA DI PASSAGGIO

- PN area di passaggio normale
- PNi area di passaggio normale invertita
- A allargamento
- S strada di accesso provvisoria



COROGRAFIA SCALA 1:500.000



00	11.01.19	EMISSIONE PER INTEGRAZIONE SIA	CAMILLONI	RICCIOTTI	CAPRIOTTI
Rev. Data		Descrizione	Disegn.	Contr.	Approv.
Proprietario		Progettista	Disegno		
Allacciamento Centrale Elettrica Energia Termoli DN 500 (20"), MOP 64 bar			Revisione 00		
			Comm. NR / 17076		
			Cod.tec.		
Rimozione Condotta Esistente PLANIMETRIA SU ORTOFOTO CON OCCUPAZIONE LAVORI			Scala 1:2000		