

COROGRAFIA






2	18/12/2006	Inserita variante Goriano Sicoli-Massa D'Albe	Gioacchini	Casati	Lanni
1	23/05/2005	Aggiornata tav. 12	Prosperi	Paolucci	Soia
0	20/12/2003	Emissione	Prosperi	Paolucci	Soia
Rev.	DATA	DESCRIZIONE	ELABORATO	VERIFICATO	APPROVATO
 Snam Rete Gas			 Snamprogetti		
			COMMESSA	UNITA'	
			659750	000	
Met. Sulmona - Oricola Variante di tracciato tra i territori comunali di Goriano Sicoli e Massa D'Albe DN 1200 (48") P 75 bar			DISEGNO		
			LB-D-83205		
			REVISIONE	2	
STRUMENTI DI PIANIFICAZIONE			FG.	DI	12
URBANISTICA			SCALA	1:10.000	

PLANIMETRIA

LEGENDA MECCANICA









-  CONDOTTA IN PROGETTO
-  MET. Sulmona - Oricola
DN 1200 (48") P 75 bar - Tracciato originario
-  MET. Ga. Me. B ESISTENTE
-  CONDOTTA ESISTENTE
-  IMPIANTI IN PROGETTO
-  IMPIANTI ESISTENTI
-  PUNTO DI INTERCETTAZIONE DI LINEA (PIL)
-  PUNTO DI INTERCETTAZIONE DI DERIVAZIONE IMPORTANTE (PIDI)
-  PUNTO DI INTERCETTAZIONE CON DISCAGGIO DI ALLACCIAMENTO (PIDA)
-  PUNTO DI INTERCETTAZIONE DI DERIVAZIONE SEMPLICE (PIDS)
-  GIUNTO ISOLANTE
-  CABINA DI RIDUZIONE
-  PUNTO DI LANCIO E RICEVIMENTO PIG
-  GALLERIA - MICRO/MINI TUNNEL - RAISE BORING

LEGENDA OPERE ACCESSORIE

-  Pista provvisoria di passaggio
-  Adeguamento strade esistenti
-  Strada di accesso agli impianti
- INFRASTRUTTURE PROVVISORIE**
-  Piazzole stoccaggio tubazioni
-  Depositi temporanei

LEGENDA PIANI REGOLATORI

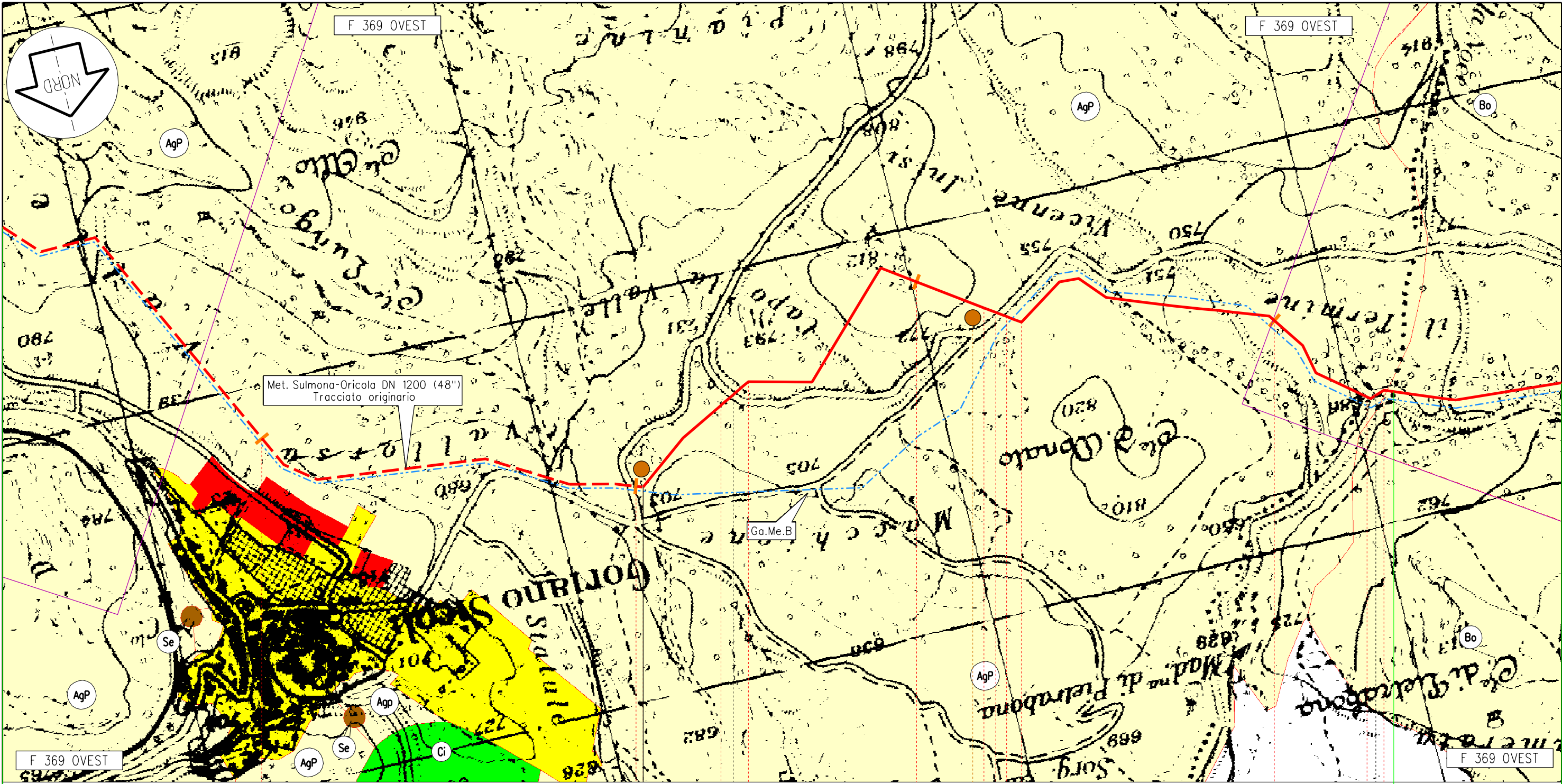
-  **ZONE URBANE**
Centri storici, aree residenziali e di completamento (Includendo le relative aree a verde pubblico, verde privato, le zone di uso pubblico, per servizi ed attrezzature tecnologiche e le zone di rispetto dei centri urbani)
-  **ZONE DI ESPANSIONE EDILIZIA RESIDENZIALE**
-  **ZONE A PREVALENTE FUNZIONE PRODUTTIVA**
Aree industriali ed artigianali (Includendo le relative aree di completamento ed espansione), insediamenti agricoli produttivi
-  **ZONE DI USO PUBBLICO E DI INTERESSE GENERALE**
non comprese nelle zone urbane
Se - Servizi ed attrezzature tecnologiche
Sc - Scuole
-  **ZONE AGRICOLE**
AgP - A valenza paesaggistico e/o ambientale
Bo - Ambiti boschivi
-  **ZONE VINCOLATE E DI RISPETTO**
Ci - Cimiteriale
Cpl - Per captazione idropotabile
PAm - Di interesse paesaggistico e/o ambientale
Ar - Archeologico Rpa - Rispetto panoramico ambientale
-  **ZONE TURISTICO - RICREATIVE**
non comprese nelle zone urbane
-  **ALTRE ZONE**
Mi - Militare Cv - Cave
Di - Discariche Al - Altre

COMUNI	DATI DI PROGETTO
PROVINCIE	
PROGRESSIVE CHILOMETRICHE	
LIMITI DI TRONCO	
PUNTI IMPIANTISTICI	
PISTE PROVVISORIE  ADEGUAMENTI  STRADE DI ACCESSO 	
DEPOSITI TEMPORANEI  PIAZZOLE STOCCAGGIO TUBAZIONI 	
ALLARGAMENTO FASCIA DI LAVORO 	
OPERE CIVILI  Trasversali  Longitudinali	

Proprietario
Snam
Rete Gas
Progettista
Snamprogetti

Met. Sulmona - Oricola
Variante di tracciato tra i territori comunali
di Goriano Sicoli e Massa D'Albe
**STRUMENTI DI PIANIFICAZIONE
URBANISTICA**

DISEGNO LB-D-83205
Foglio 2 di 12
REVISIONE 2
COMMESSA 659750
SCALA 1:10.000



Met. Sulmona-Oricola DN 1200 (48")
Tracciato originario

Ga.Me.B

F 369 OVEST

F 369 OVEST

Goriano Sicoli

Castel di Ieri

AQ

18

19

20

21

km 19,020
Inizio Variante

92,985
Met. Sulmona - Oricola

C1

C2

1

2

Proprietario
Snam
Rete Gas
Progettista
Snamprogetti

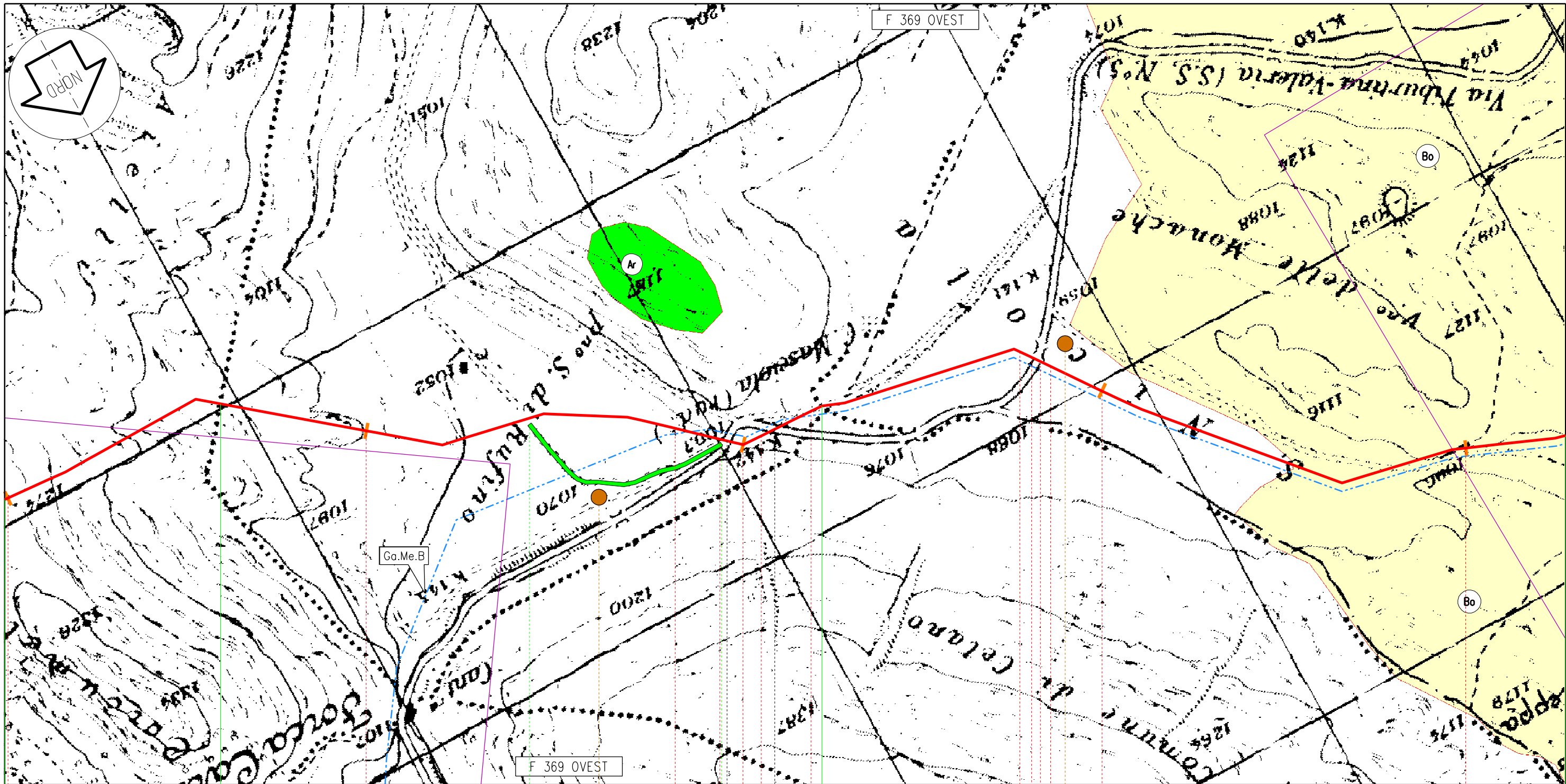
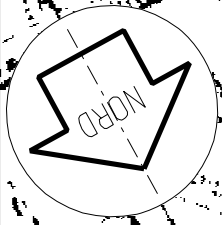
Met. Sulmona - Oricola
Variante di tracciato tra i territori comunali
di Goriano Sicoli e Massa D'Albe
**STRUMENTI DI PIANIFICAZIONE
URBANISTICA**

DISEGNO LB-D-83205
Foglio 3 di 12
REVISIONE 2
COMMESSA 659750
SCALA 1:10.000

Tavola
6

Il presente disegno e' di proprieta' aziendale - La societa' tutelera' i propri diritti a termine di legge.

F 369 OVEST



Ortona dei Marsi

Pescina

AQ

Collarmele

26

27

28

29

30

92,985
Met. Sulmona - Oricola

C5

C6

3 4

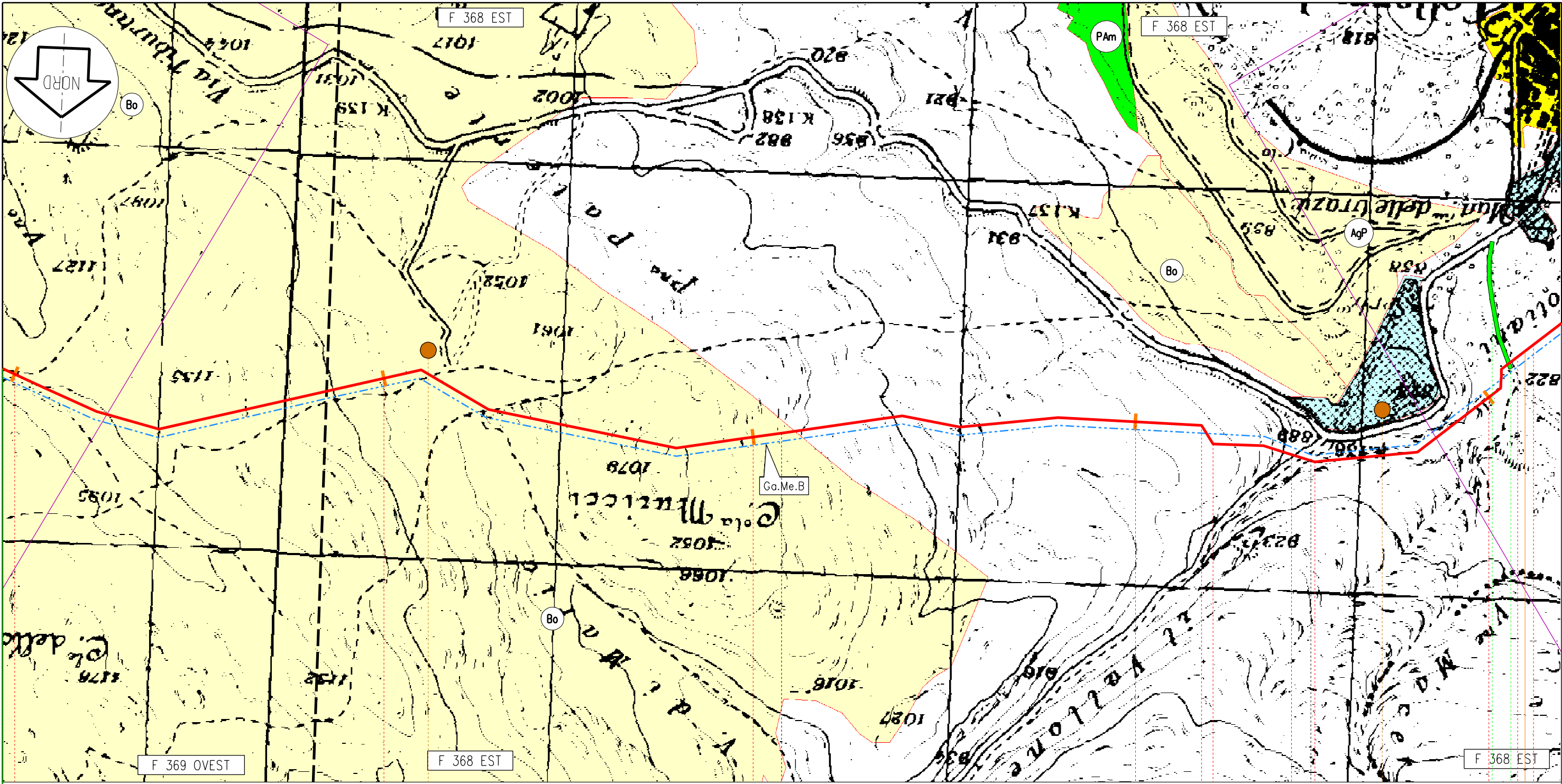
Proprietario
Snam
Rete Gas
Progettista
Snamprogetti

Met. Sulmona - Oricola
Variante di tracciato tra i territori comunali
di Goriano Sicoli e Massa D'Albe

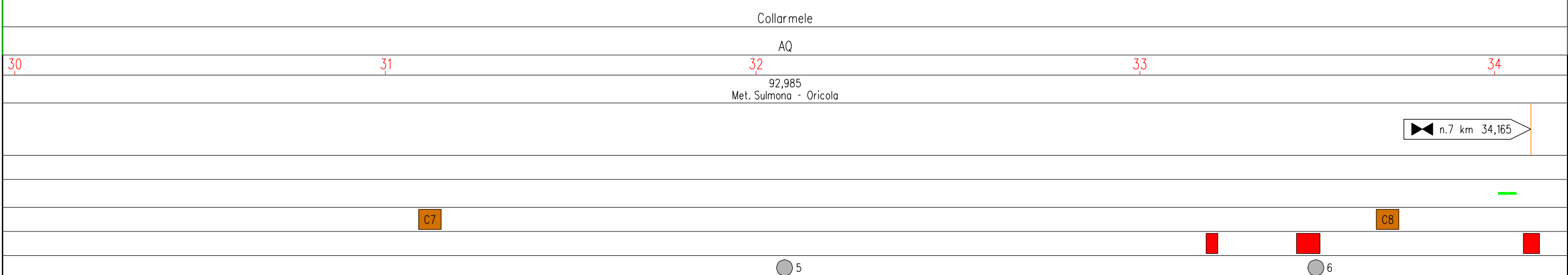
**STRUMENTI DI PIANIFICAZIONE
URBANISTICA**

DISEGNO LB-D-83205
Foglio 5 di 12
REVISIONE 2
COMMESSA 659750
SCALA 1:10.000

Tavola
8



Il presente disegno e' di proprieta' aziendale - La societa' tutelera' i propri diritti a termine di legge.

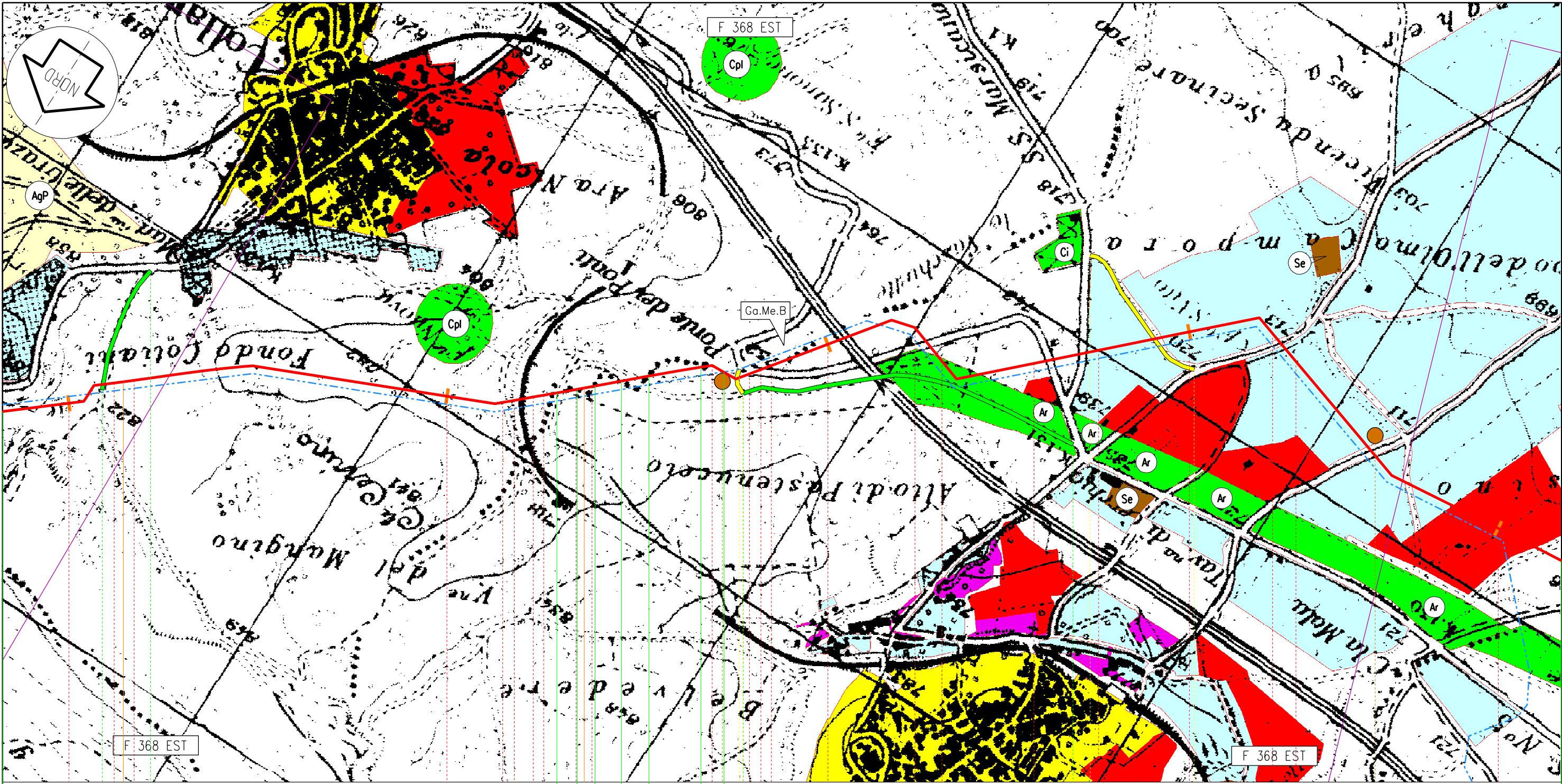


Proprietario
Snam
 Rete Gas
 Progettista
Snamprogetti

Met. Sulmona - Oricola
 Variante di tracciato tra i territori comunali
 di Goriano Sicoli e Massa D'Albe
**STRUMENTI DI PIANIFICAZIONE
 URBANISTICA**

DISEGNO LB-D-83205
 Foglio 6 di 12
 REVISIONE 2
 COMMESSA 659750
 SCALA 1:10.000

Tavola
 9



F 368 EST

F 368 EST

F 368 EST

Collarmente

Cerchio Collarmente Cerchio Collarmente Cerchio Collarmente

Cerchio

AQ

34

35

36

37

38

92,985
Met. Sulmona - Oricola

n.7 km 34,165

n.8 km 35,355

C9

C10

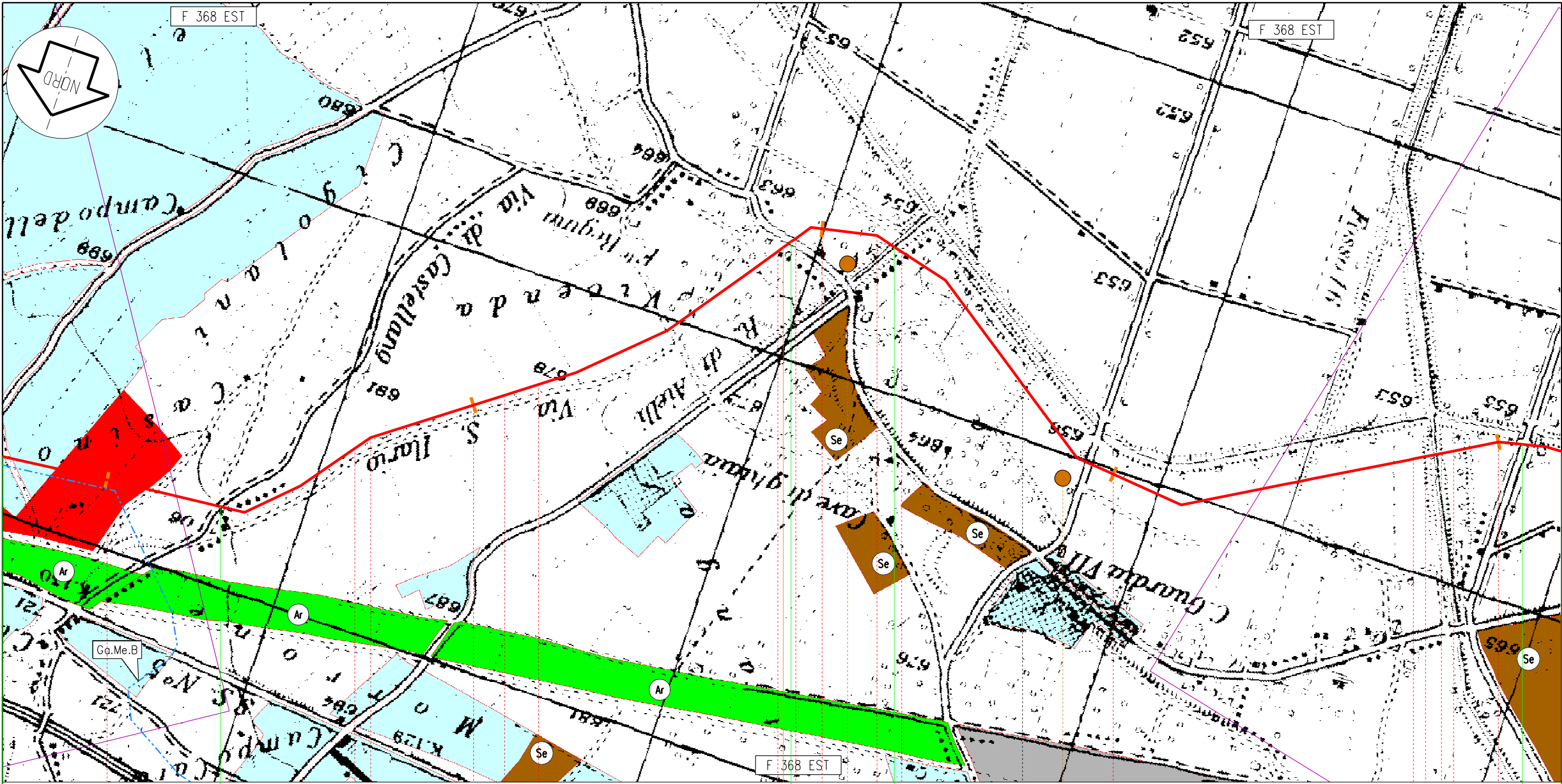
Il presente disegno e' di proprieta' aziendale - La societa' tutelera' i propri diritti a termine di legge.

Proprietario
Snam
Rete Gas
Progettista
Snamprogetti

Met. Sulmona - Oricola
Variante di tracciato tra i territori comunali
di Goriano Sicoli e Massa D'Albe
**STRUMENTI DI PIANIFICAZIONE
URBANISTICA**

DISEGNO LB-D-83205
Foglio 7 di 12
REVISIONE 2
COMMESSA 659750
SCALA 1:10.000

Tavola
10



Cerchio

Aielli

Cerchio

Aielli

Celano

38

39

40

41

42

92,985
Met. Sulmona - Oricola

n.8/1 km 39,885

C11

C12

7

Proprietario
Snam
Rete Gas
Progettista
Snamprogetti

Met. Sulmona - Oricola
Variante di tracciato tra i territori comunali
di Goriano Sicoli e Massa D'Albe
**STRUMENTI DI PIANIFICAZIONE
URBANISTICA**

DISEGNO LB-D-83205
Foglio 8 di 12
REVISIONE 2
COMMESSA 659750
SCALA 1:10.000

Tavola
11

Il presente disegno e' di proprieta' aziendale - La societa' tutelera' i propri diritti a termine di legge.



Aielli

Celano

AQ

42

43

44

45

92,985
Met. Sulmona - Oricola

C13 C14

C15



8

9

10

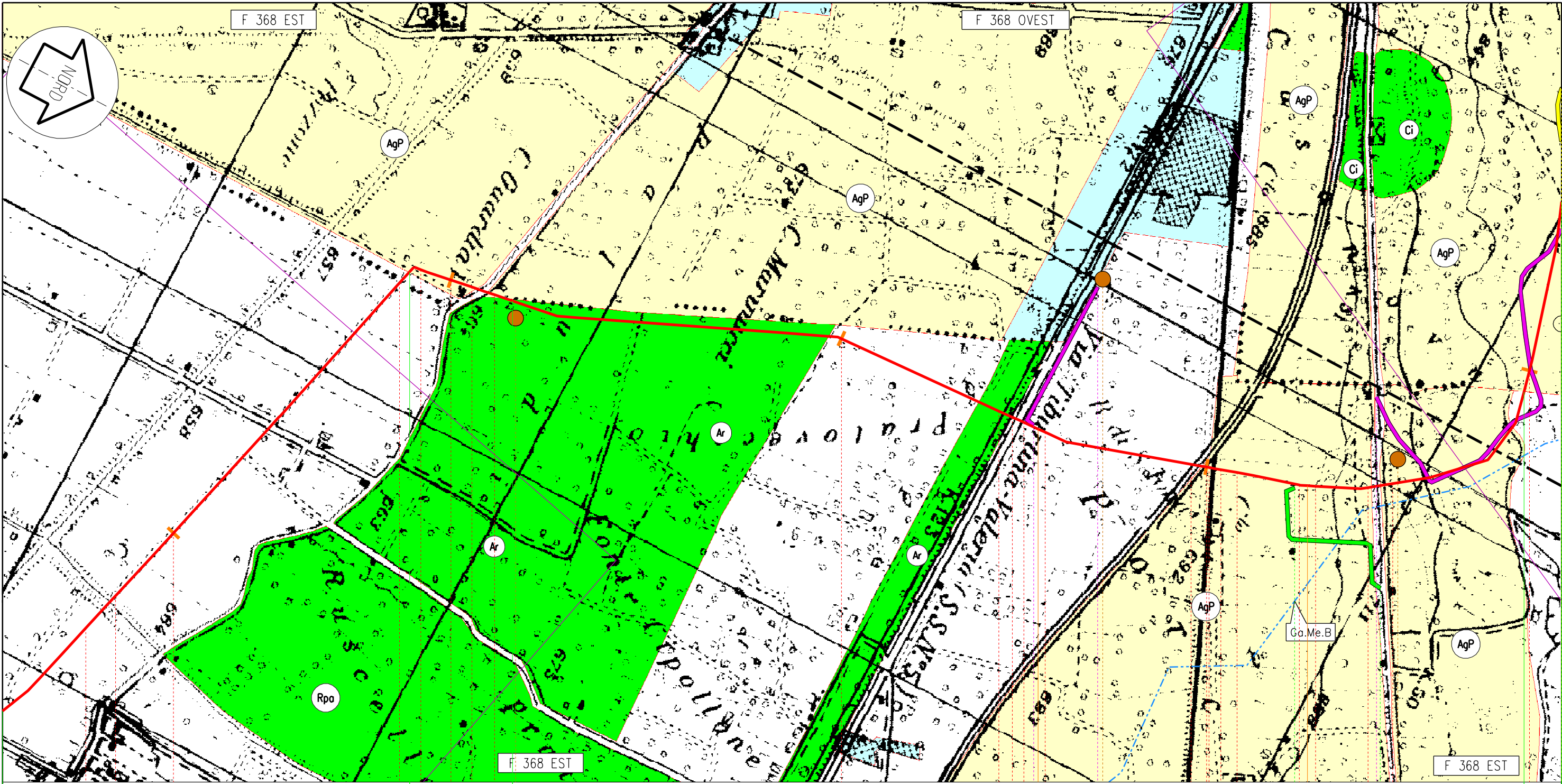
Proprietario
Snam
Rete Gas
Progettista
Snamprogetti

Met. Sulmona - Oricola
Variante di tracciato tra i territori comunali
di Goriano Sicoli e Massa D'Albe
**STRUMENTI DI PIANIFICAZIONE
URBANISTICA**

DISEGNO LB-D-83205
Foglio 9 di 12
REVISIONE 2
COMMESSA 659750
SCALA 1:10.000

Tavola
12

Il presente disegno e' di proprieta' aziendale - La societa' tutelera' i propri diritti a termine di legge.



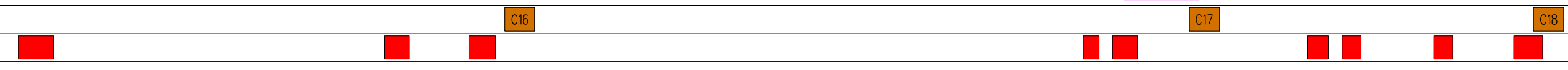
Celano Avezzano Celano Avezzano

45 46 47 48 49

AQ
92,985
Met. Sulmona - Oricola

n.8/2 km 47,545

n.8/3 km 48,270



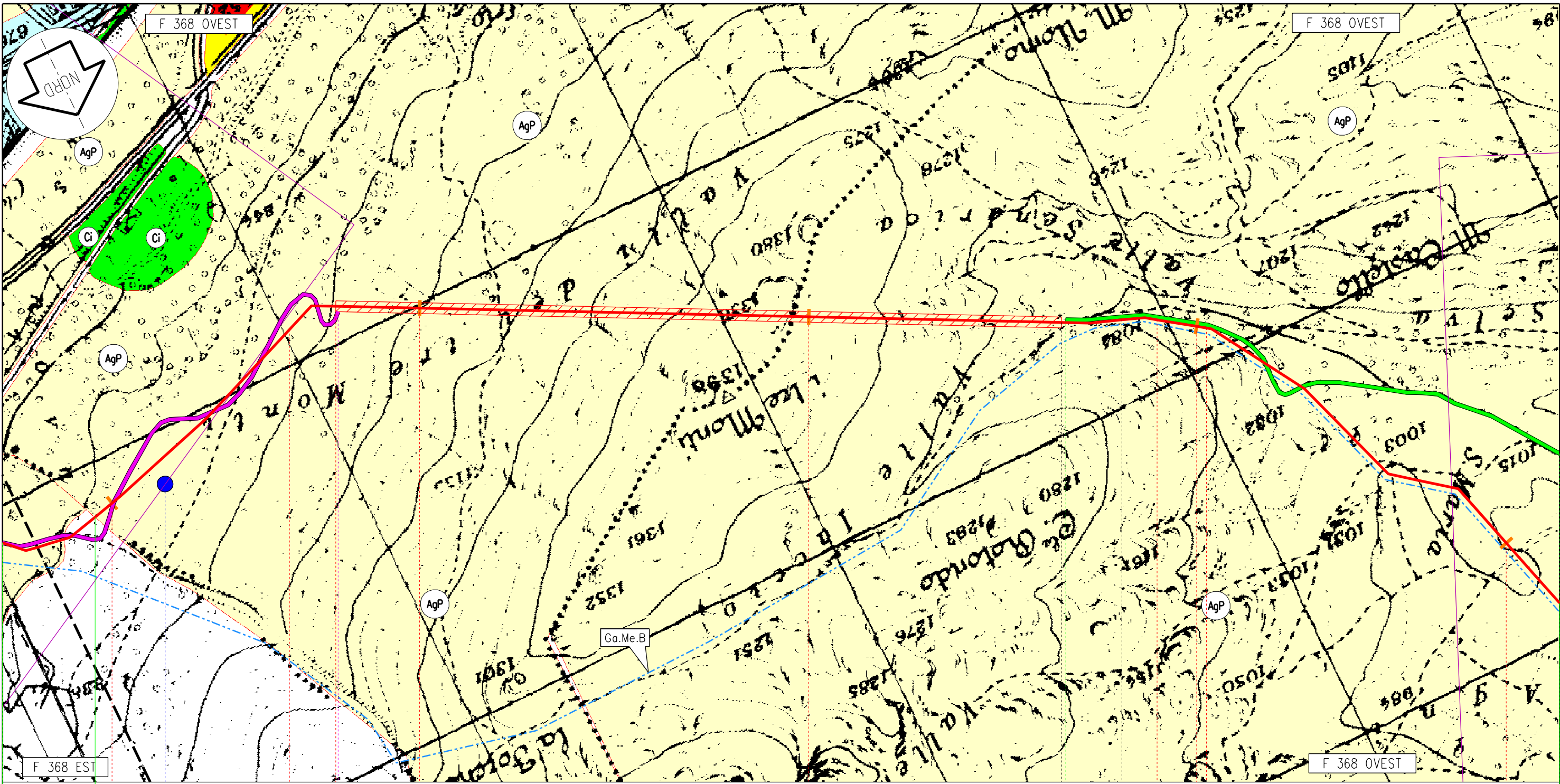
Proprietario
Snam
Rete Gas
Progettista
Snamprogetti

Met. Sulmona - Oricola
Variante di tracciato tra i territori comunali
di Goriano Sicoli e Massa D'Albe
**STRUMENTI DI PIANIFICAZIONE
URBANISTICA**

DISEGNO LB-D-83205
Foglio 10 di 12
REVISIONE 2
COMMESSA 659750
SCALA 1:10.000

Tavola
13

Il presente disegno e' di proprieta' aziendale - La societa' tutelera' i propri diritti a termine di legge.



F 368 EST

F 368 OVEST

Celano

Avezzano

AQ

49

50

51

52

53

92,985
Met. Sulmona - Oricola

DI

11

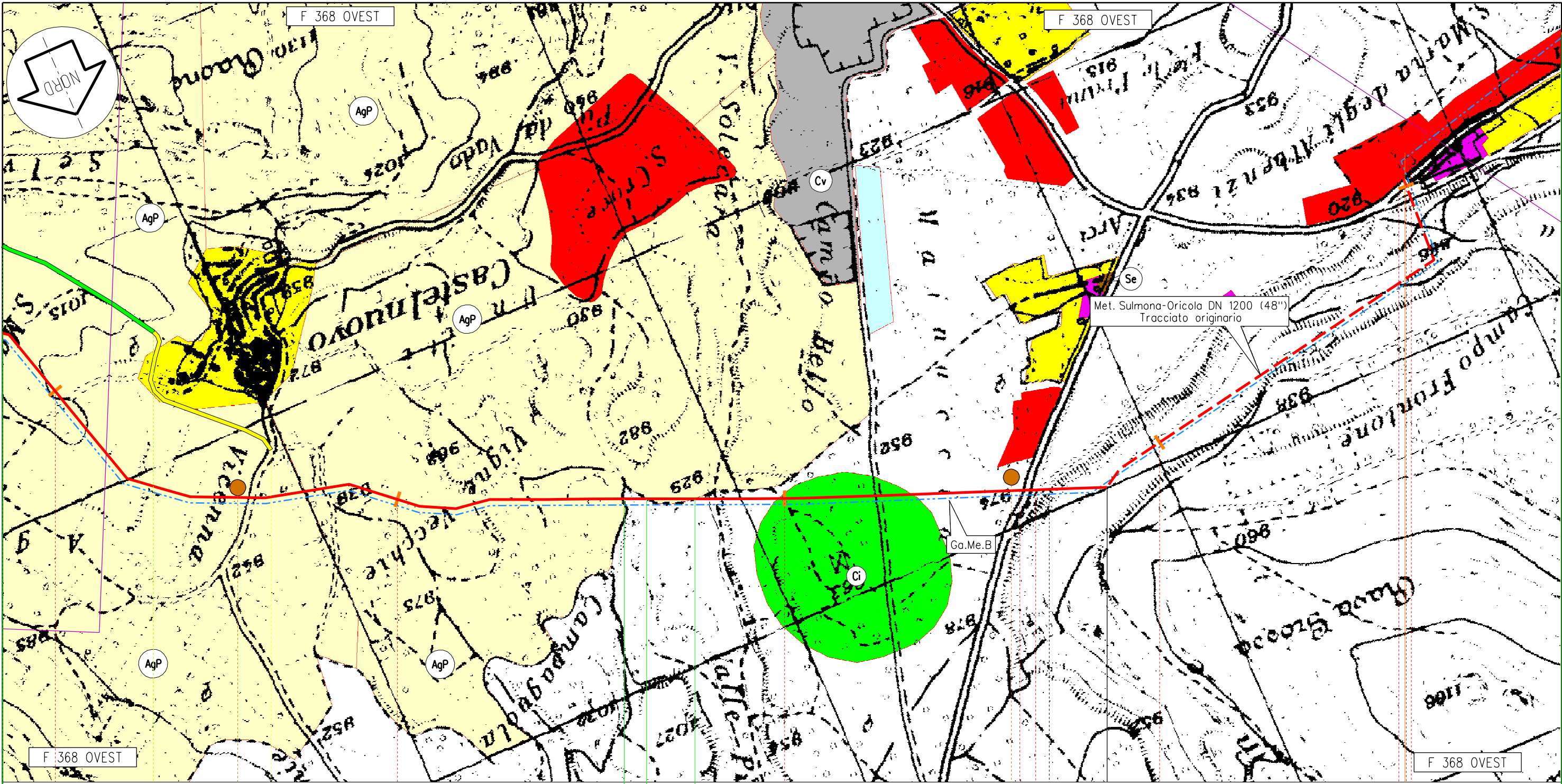
Proprietario
Snam
Rete Gas
Progettista
Snamprogetti

Met. Sulmona - Oricola
Variante di tracciato tra i territori comunali
di Goriano Sicoli e Massa D'Albe
**STRUMENTI DI PIANIFICAZIONE
URBANISTICA**

DISEGNO LB-D-83205
Foglio 11 di 12
REVISIONE 2
COMMESSA 659750
SCALA 1:10.000

Tavola
14

Il presente disegno e' di proprieta' aziendale - La societa' tutelera' i propri diritti a termine di legge.



F 368 OVEST

F 368 OVEST

F 368 OVEST

F 368 OVEST

Avezzano

Massa d'Albe Avezzano

Massa d'Albe

53

54

AQ

55

56

57

92,985
Met. Sulmona - Oricola

km 55,830
Fine Variante

n.10 km 57,095

C19

C20

12

Proprietario
Snam
Rete Gas
Progettista
Snamprogetti

Met. Sulmona - Oricola
Variante di tracciato tra i territori comunali
di Goriano Sicoli e Massa D'Albe
**STRUMENTI DI PIANIFICAZIONE
URBANISTICA**

DISEGNO LB-D-83205
Foglio 12 di 12
REVISIONE 2
COMMESSA 659750
SCALA 1:10.000

Tavola
15

Il presente disegno e' di proprieta' aziendale - La societa' tutelera' i propri diritti a termine di legge.