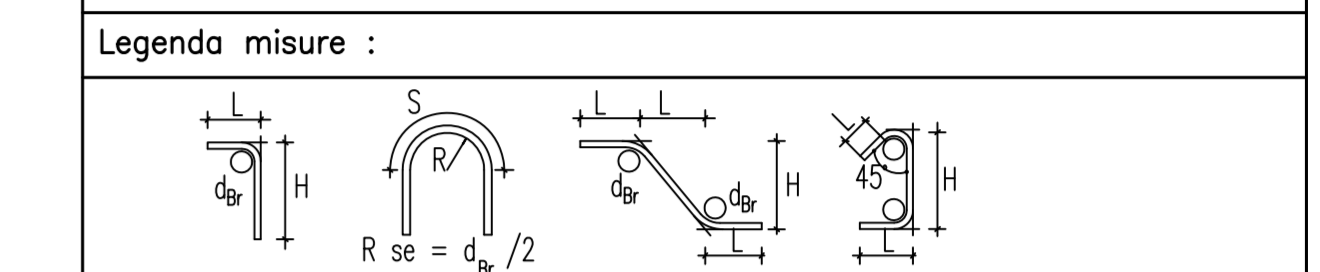


NOTE GENERALI



TABELLA MATERIALI
Specifiche tecniche secondo D.M. 14/01/08 e UNI EN ISO 4063: 2001



Diametro piegature d_b :

# Barro <20	$d_b = 4d$
# Barro #20 - #26	$d_b = 7d$

CALCESTRUZZO
CALCESTRUZZO MAGRO
CALCESTRUZZO PER STRUTTURE IN FONDAZIONE E ELEVAZIONE
Classe 30/37 $f_{ck} = 30 \text{ N/mm}^2$ $f_{ctk} >= 15 \text{ N/mm}^2$

ACCIAIO PER CEMENTO ARMATO
ACCIAIO per C.A. B450C
ACCIAIO per strutture metalliche serie UNI EN 10025 S355 $f_{yk} = 355 \text{ N/mm}^2$

COPRIFERRI:
SOLETTA 3 cm
STRUTTURE IN C.A. 4 cm

NOTE GENERALI
Misure e dimensioni in cm
Quote altimetriche in m

ACCIAIO DA CARPENTERIA METALLICA
Elementi saldati in acciaio S355 (ex S10) per spessori < 20 mm S355 per spessori > 20 mm e < 40mm
Elementi non saldati, angolari e piastre sciolte in acciaio S355 Imbulliture con spc 3 mm in acciaio tipo S355

La tensione di snervamento nelle prove meccaniche nonché il CEV nell'analisi chimica dovranno essere nei limiti della UNI EN 10025-5

NOTE GENERALI
Misure e dimensioni in mm
Quote altimetriche in m
Tutte le quote riportate sono in asse struttura e sono da intendersi sul piano orizzontale se non diversamente indicato

SALDATURE:
Con procedimenti ad arco elettrico codificati secondo le UNI EN ISO 4063:2001
Qualificate secondo le UNI EN ISO 15614-1:2005
Saldatori qualificati da enti terzi:
secondo le UNI EN 287-1:2004 (nei procedimenti semiautomatici e manuali)
secondo le UNI EN 1418:1999 (nei procedimenti automatici)

Sottoposte a controlli non distruttivi di livello di qualità B:
secondo le UNI EN ISO 5817:2004

BULLONI PER GIUNZIONI AD ATRITO:
Viti classe 10.9 $f_{yb} = 900 \text{ N/mm}^2$ $f_{tb} = 1000 \text{ N/mm}^2$
Dadi classe 10
Classe di appartenenza conforme alle norme:
UNI EN ISO 898-1:2001 (Viti)
UNI EN 20898-2:1994 (Dadi)
Caratteristiche dimensionali conformi alle norme: UNI EN ISO 4016:2002
UNI 5592:1968

Stretto di Messina
Consorzio per la progettazione, realizzazione e gestione del collegamento stabile tra la Sicilia e il Continente
Operatore di diritto pubblico
Legge n. 118 del 15 dicembre 1971, modificata dal D.Lgs. n. 114 del 24 aprile 2003

PONTE SULLO STRETTO DI MESSINA
PROGETTO DEFINITIVO

EUROLINK S.C.p.A.
IMPRESA S.p.A. (Mandatante)
SOCIETA' ITALIANA PER CONDOTTE D'ACQUA S.p.A. (Mandatante)
COOPERATIVA MURATORI E CEMENTISTI - C.M.C. di Ravenna Soc. Coop. a.r.l. (Mandatante)
SACOTR S.A.S. (Mandatante)
ISHKAWAJIMA - HARIMA HEAVY INDUSTRIES CO. LTD. (Mandatante)
A.C.I. S.C.P.A. - CONSORZIO STABILE (Mandatante)

IL PROGETTISTA Dott. Ing. F. Colla Ordine Ingegneri Milano n. 20320	IL CONTRATTORE GENERALE Project Manager (Ing. P.P. Marcheselli)	STRETTO DI MESSINA Direttore Generale e R.D. Valutazione (Ing. G. Fommenghi)	STRETTO DI MESSINA Amministratore Delegato (Dott. P. Cucco)
--	---	---	---

COLLEGAMENTI VERSANTE CALABRIA **CD0165_F0**
CENTRO DIREZIONALE
OPERE CIVILI EDILI
PARCHEGGIO PIAZZA
CORPO DI FABBRICA 8 - CARPENTERIA CORPO SCALA PIANO QUOTA 90,70

REV	DATA	DESCRIZIONE	REDATTO	VERIFICATO	APPROVATO
1/0	20/05/2011	EMISSIONE FINALE	RICCIARINI, G. SCUTO	F. COLLA	