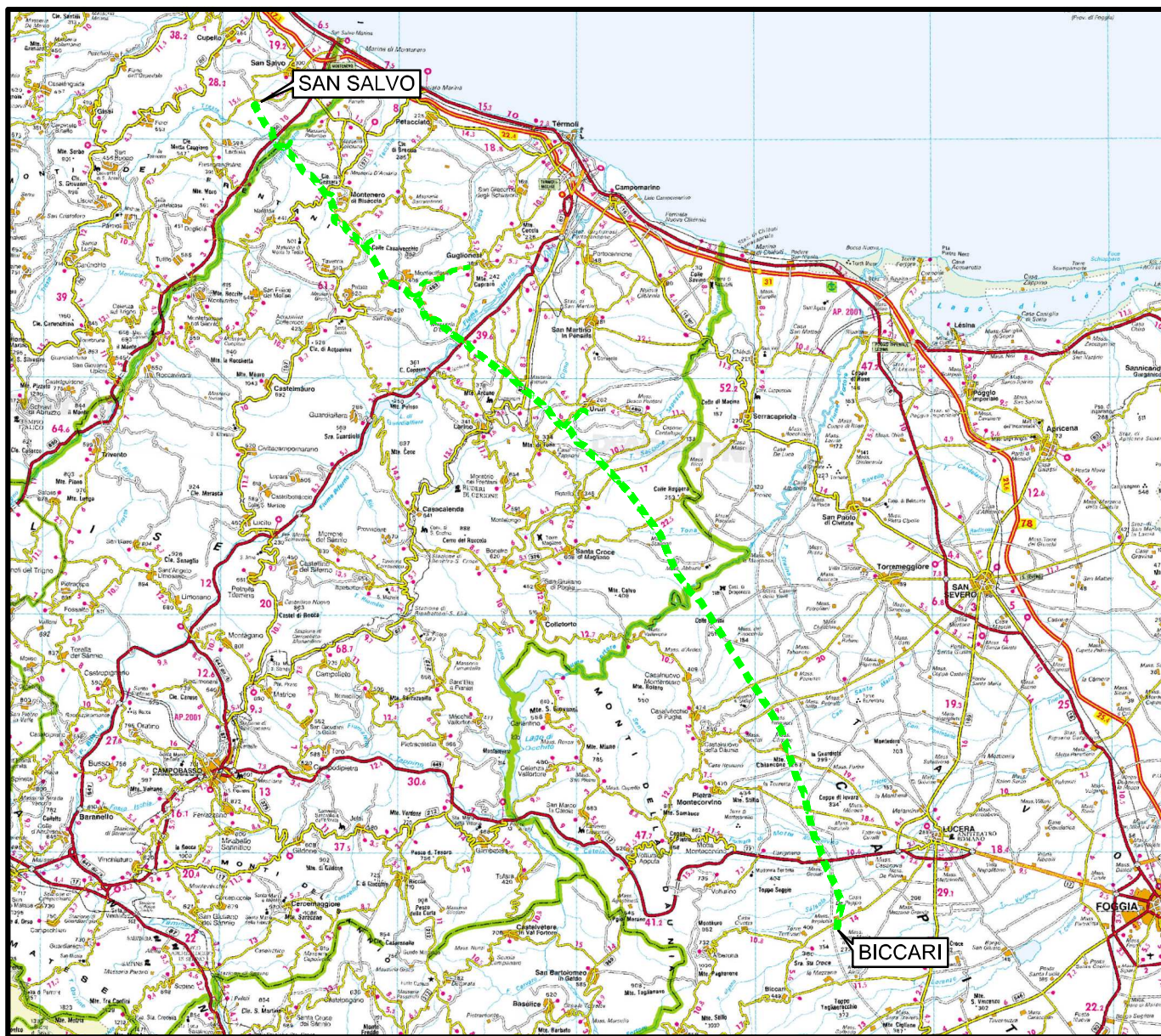


Il presente disegno e' di proprieta' aziendale - La Societa' tutelera' i propri diritti a termine di legge.



COROGRAFIA Scala 1:500.000



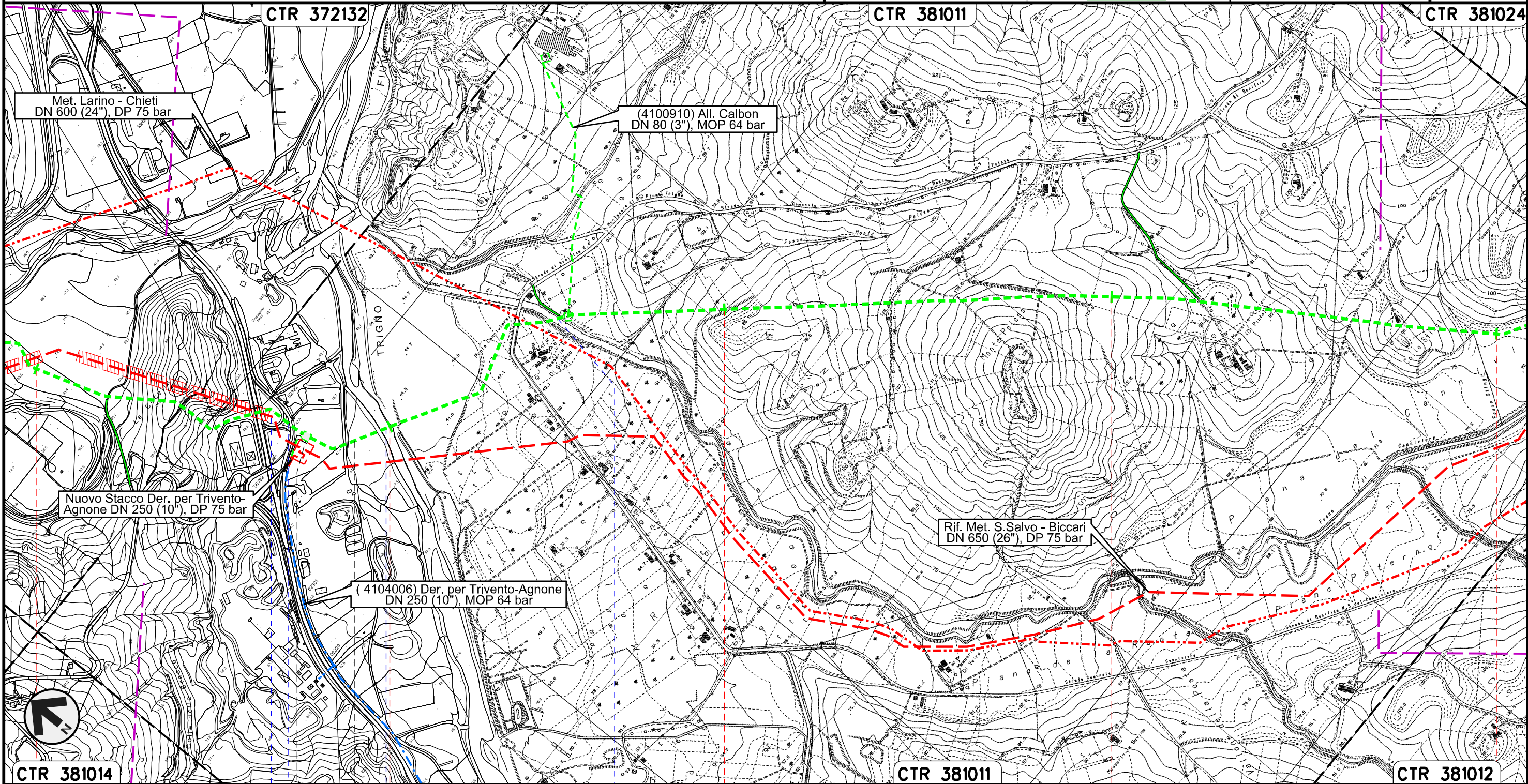
00	21.12.18	EMISSIONE PER INTEGRAZIONE SIA	CAMILLONI	RICCIOTTI	CAPRIOTTI
INDICE	DATA	R E V I S I O N I	ELABORATO	VERIFICATO	APPROVATO
 			Dis. PG-TP-305		
			Fg. 1 di 16		
METANODOTTO SAN SALVO - BICCARI DN 500 (20"), MOP 64 bar			Comm. NR /17076		
			INDICE	00	
Rimozione Condotta Esistente TRACCIATO DI PROGETTO REGIONE MOLISE			Scala 1:10000		
			Sostituisce il		

METANODOTTO SAN SALVO - BICCARI
DN 500 (20"), MOP 64 bar

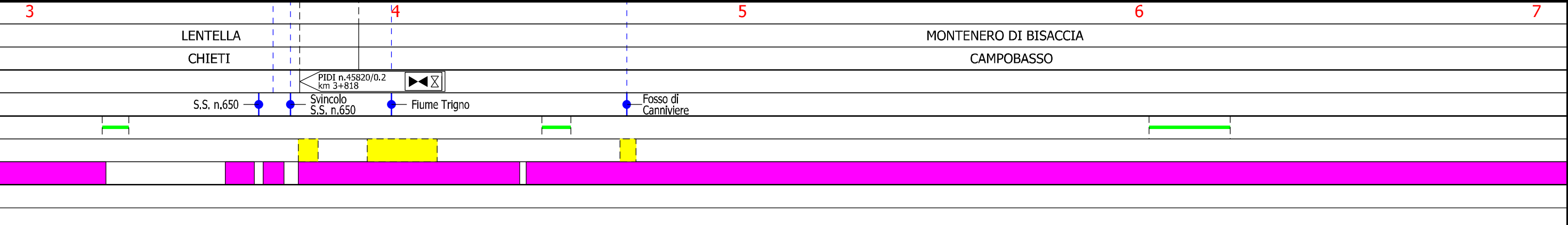
Rimozione Condotta Esistente
TRACCIATO DI PROGETTO REGIONE MOLISE

00	21.12.18	EMISSIONE PER INTEGRAZIONE SIA	CAMILLONI	RICCIOTTI	CAPRIOTTI
INDICE	DATA	REVISIONI	ELABORATO	VERIFICATO	APPROVATO
			Dis.	PG-TP-305	
			Comm.	NR /17076	

Foglio
2
di 16
Scala
1:10000



Il presente disegno e' di proprieta' aziendale - La Societa' tutelera' i propri diritti a termine di legge.

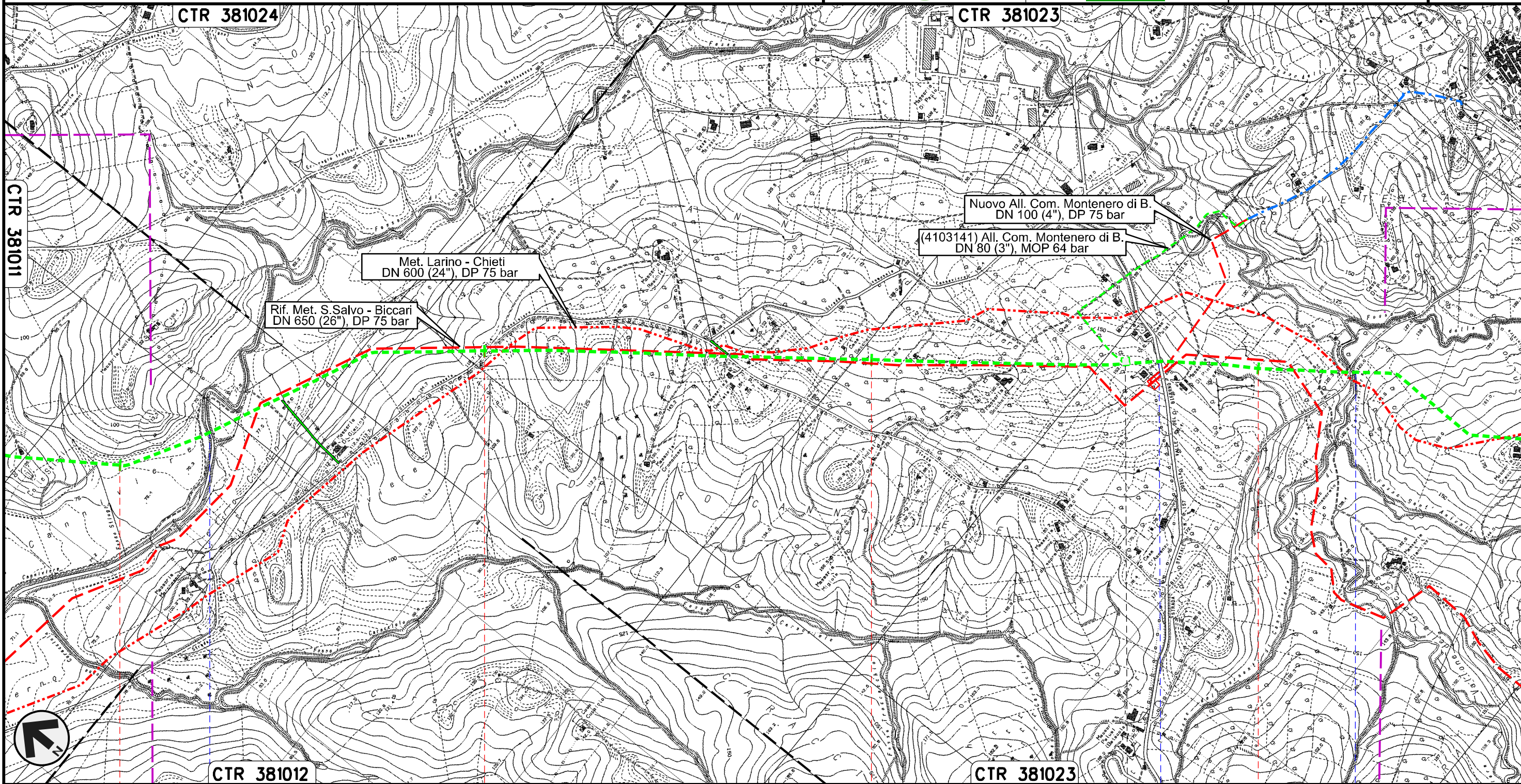


METANODOTTO SAN SALVO - BICCARI
DN 500 (20"), MOP 64 bar

Rimozione Condotta Esistente
TRACCIATO DI PROGETTO REGIONE MOLISE

00	21.12.18	EMISSIONE PER INTEGRAZIONE SIA	CAMILLONI	RICCIOTTI	CAPRIOTTI
INDICE	DATA	REVISIONI	ELABORATO	VERIFICATO	APPROVATO
			Dis.	PG-TP-305	
			Comm.	NR /17076	

Foglio
3
di 16
Scala
1:10000



Il presente disegno e' di proprieta' aziendale - La Societa' tutelera' i propri diritti a termine di legge.



CTR 381012

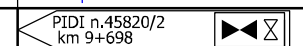
CTR 381023

MONTENERO DI BISACCIA
CAMPOBASSO

Fosso di Canniviere

S.P. n.163

Fosso di Canniviere



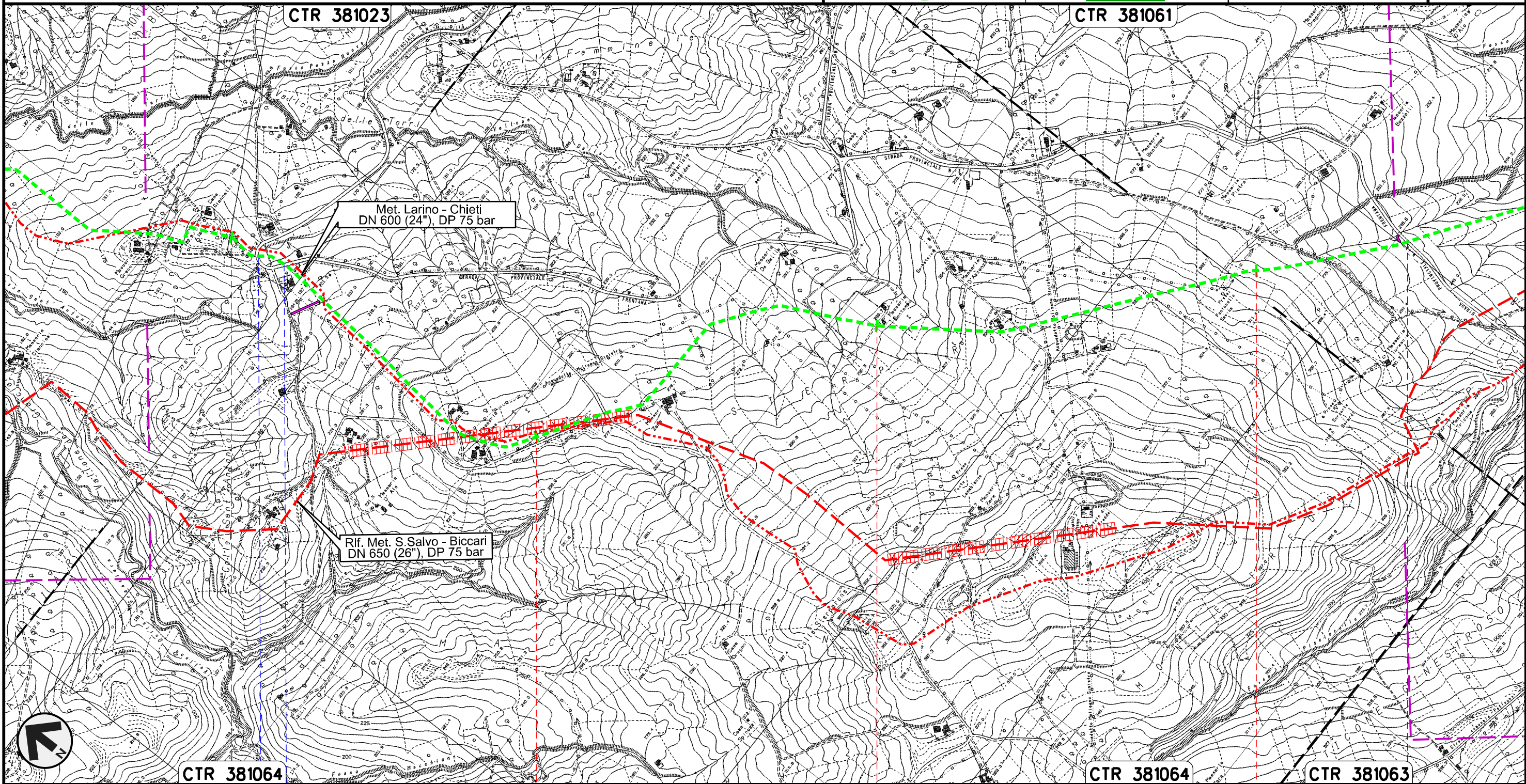
METANODOTTO SAN SALVO - BICCARI
DN 500 (20"), MOP 64 bar

Rimozione Condotta Esistente
TRACCIATO DI PROGETTO REGIONE MOLISE

00	21.12.18	EMISSIONE PER INTEGRAZIONE SIA	CAMILLONI	RICCIOTTI	CAPRIOTTI	Foglio
INDICE	DATA	REVISIONI	ELABORATO	VERIFICATO	APPROVATO	4
						di 16
						Scala
						1:10000



Dis. PG-TP-305
Comm. NR /17076



Il presente disegno e' di proprieta' aziendale - La Societa' tutelera' i propri diritti a termine di legge.

CTR 381064 11 12 13 14 CTR 381064 CTR 381063

MONTENERO DI BISACCIA
CAMPOBASSO

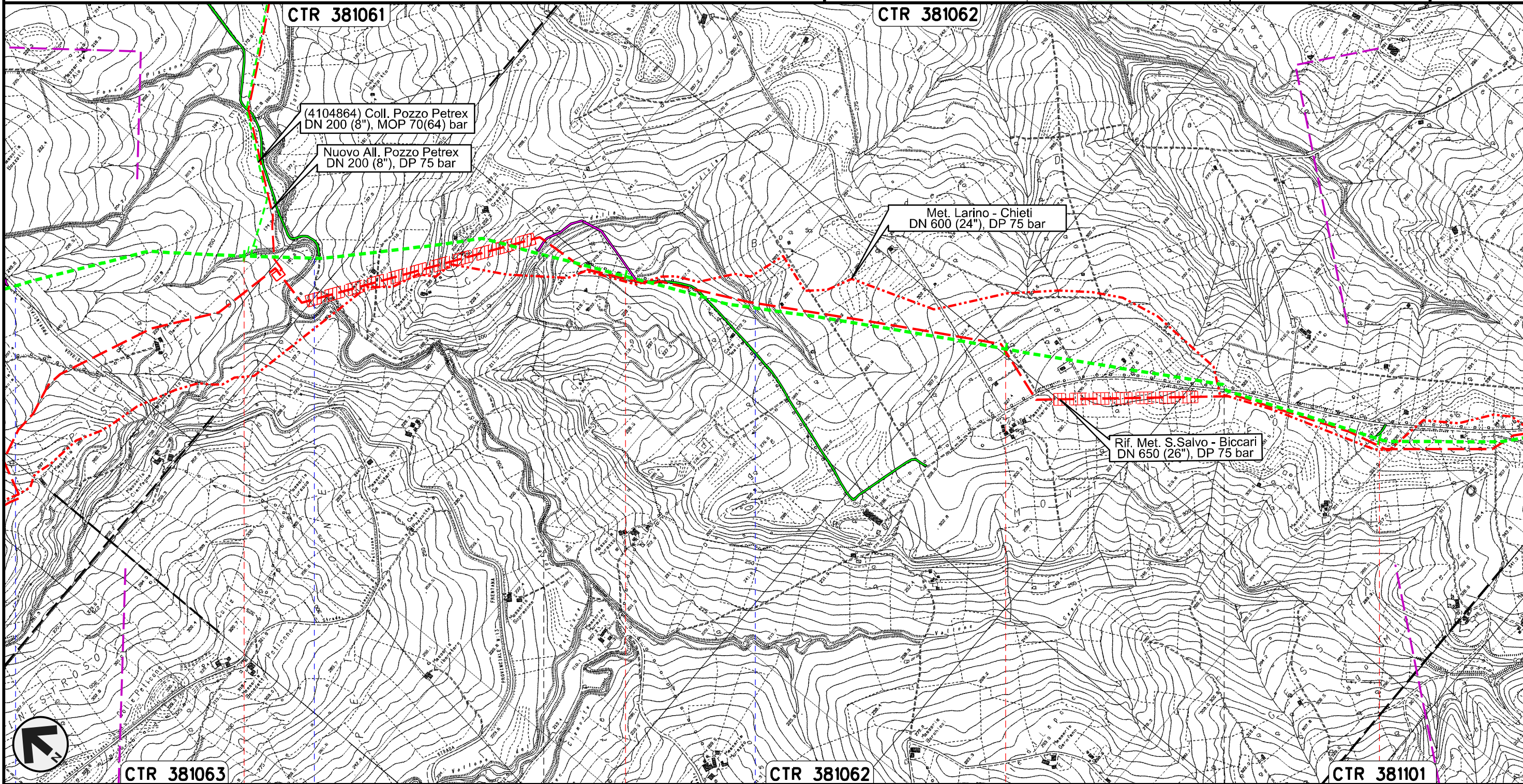
S.P. n.13 S.P. n.13

METANODOTTO SAN SALVO - BICCARI
DN 500 (20"), MOP 64 bar

Rimozione Condotta Esistente
TRACCIATO DI PROGETTO REGIONE MOLISE

00	21.12.18	EMISSIONE PER INTEGRAZIONE SIA	CAMILLONI	RICCIOTTI	CAPRIOTTI
INDICE	DATA	REVISIONI	ELABORATO	VERIFICATO	APPROVATO
 			Dis. PG-TP-305		
			Comm. NR /17076		

Foglio
5
di 16
Scala
1:10000



Il presente disegno e' di proprieta' aziendale - La Societa' tutelera' i propri diritti a termine di legge.

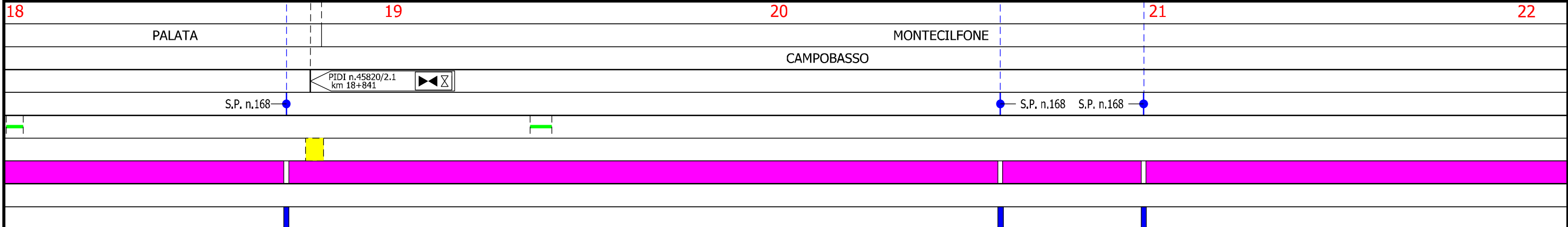
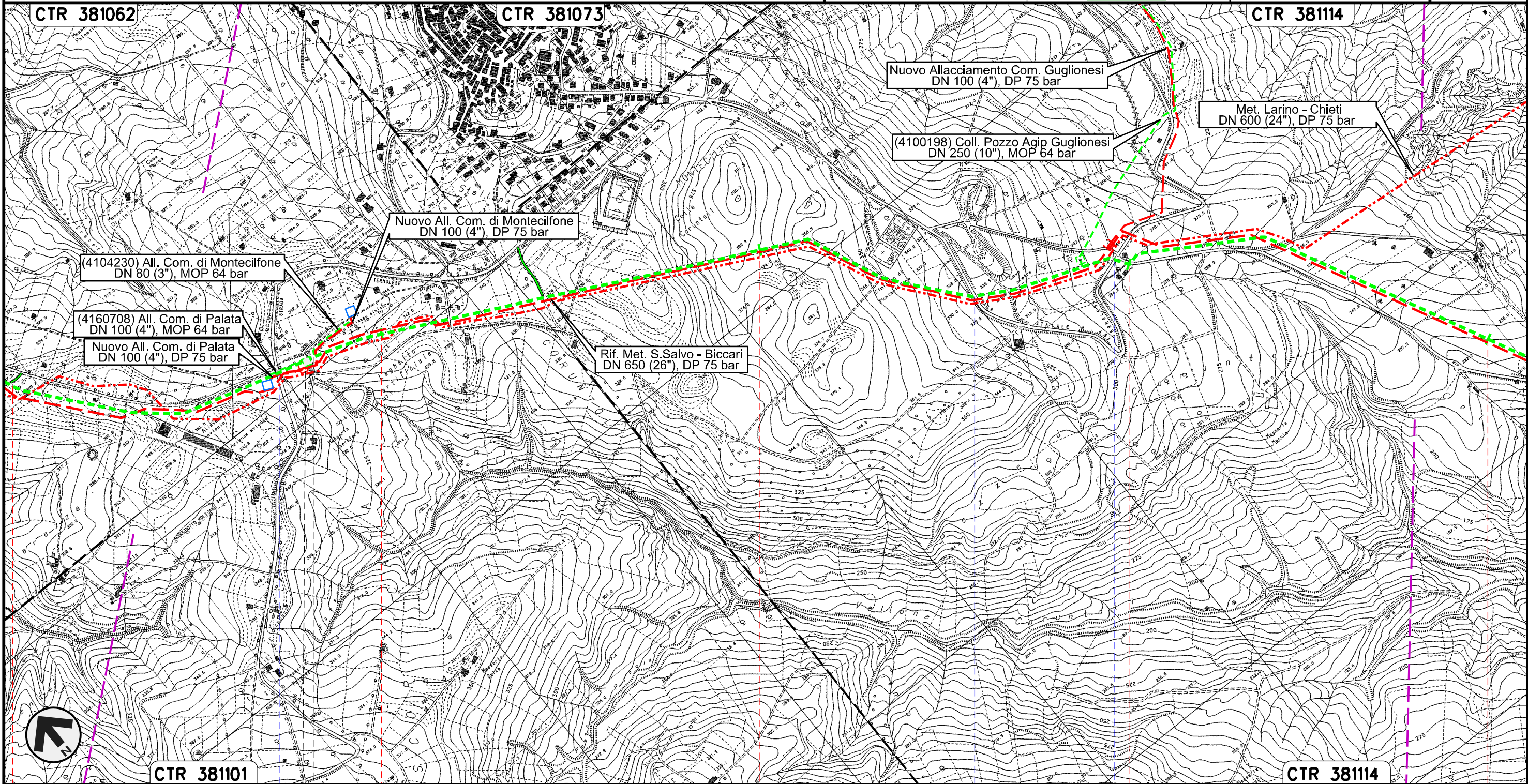
CTR 381063	CTR 381062	CTR 381062	CTR 381101
15	16	17	18
MONTENERO DI BISACCIA	CAMPOBASSO	MONTECILFONE	PALATA
S.P. n.13	Torrente Sinarca	Fosso della Guardiola	Fosso della Guardiola

METANODOTTO SAN SALVO - BICCARI
DN 500 (20"), MOP 64 bar

Rimozione Condotta Esistente
TRACCIATO DI PROGETTO REGIONE MOLISE

00	21.12.18	EMISSIONE PER INTEGRAZIONE SIA	CAMILLONI	RICCIOTTI	CAPRIOTTI
INDICE	DATA	REVISIONI	ELABORATO	VERIFICATO	APPROVATO
			Dis.	PG-TP-301	
			Comm.	NR /17076	

Foglio
6
di 16
Scala
1:10000

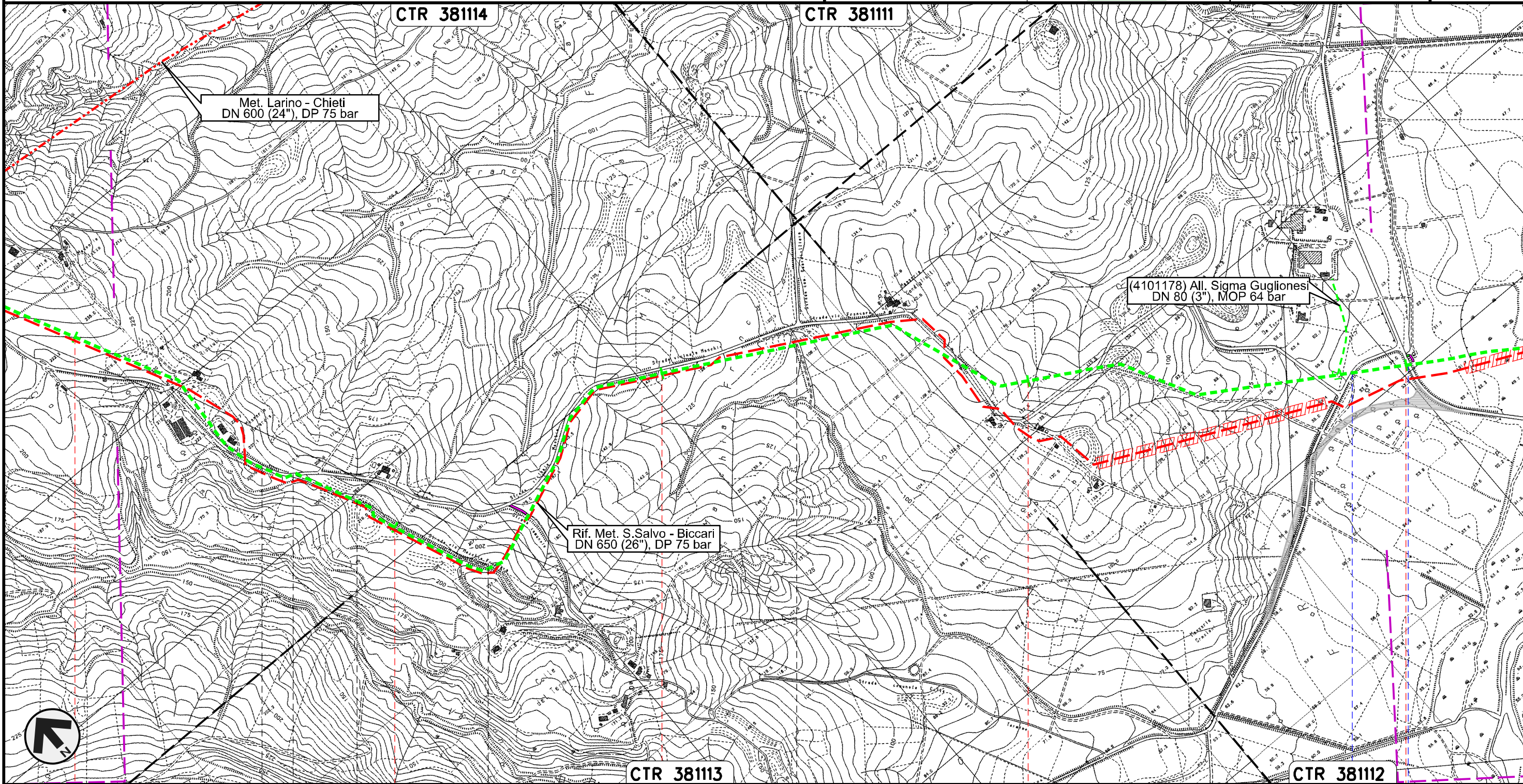


METANODOTTO SAN SALVO - BICCARI
DN 500 (20"), MOP 64 bar

Rimozione Condotta Esistente
TRACCIATO DI PROGETTO REGIONE MOLISE

00	21.12.18	EMISSIONE PER INTEGRAZIONE SIA	CAMILLONI	RICCIOTTI	CAPRIOTTI
INDICE	DATA	REVISIONI	ELABORATO	VERIFICATO	APPROVATO
			Dis.	PG-TP-305	
			Comm.	NR /17076	

Foglio
7
di 16
Scala
1:10000



Il presente disegno e' di proprieta' aziendale - La Societa' tutelera' i propri diritti a termine di legge.

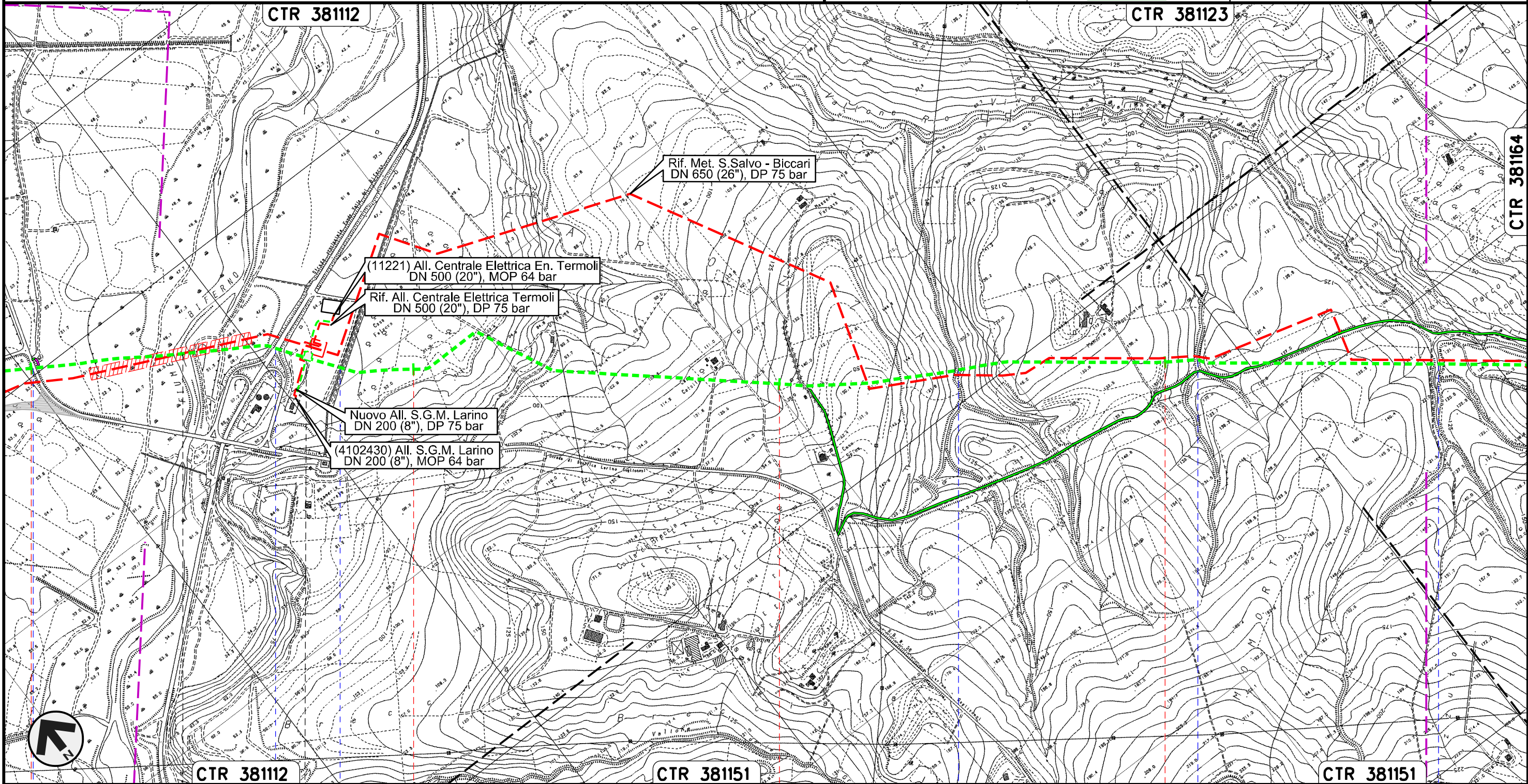
22 MONTECILFONE 23 PALATA 24 MONTECILFONE 25 CAMPOBASSO 26 GUGLIONESI

S.P. n.150 S.P. n.80

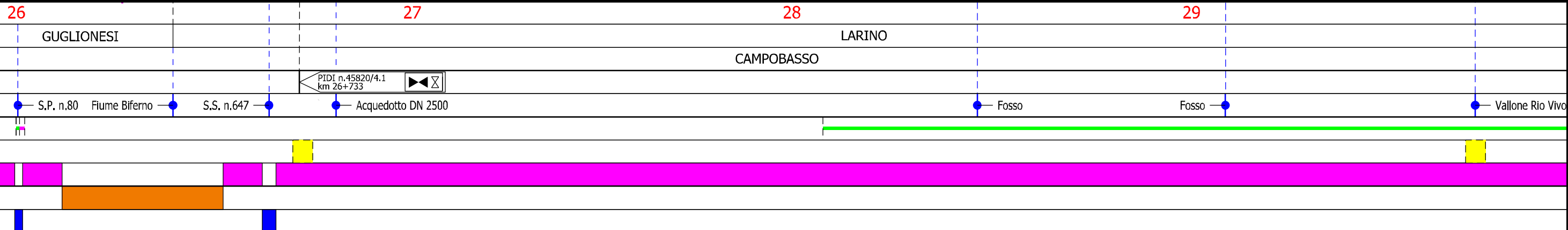
METANODOTTO SAN SALVO - BICCARI
DN 500 (20"), MOP 64 bar

Rimozione Condotta Esistente
TRACCIATO DI PROGETTO REGIONE MOLISE

00	21.12.18	EMISSIONE PER INTEGRAZIONE SIA	CAMILLONI	RICCIOTTI	CAPRIOTTI	Foglio 8
INDICE	DATA	REVISIONI	ELABORATO	VERIFICATO	APPROVATO	di 16
						Scala 1:10000
			Dis. PG-TP-305			
			Comm. NR /17076			



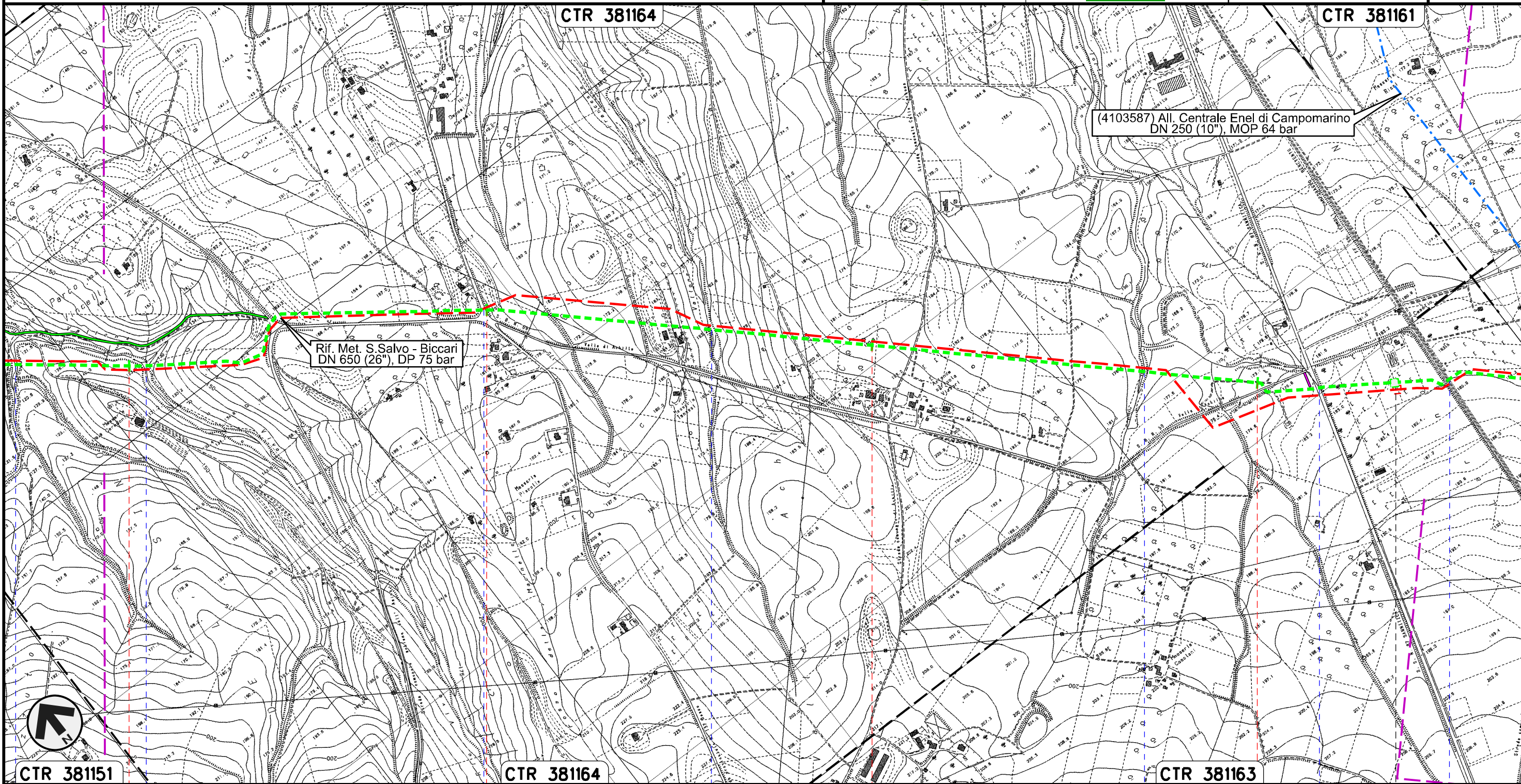
Il presente disegno e' di proprieta' aziendale - La Societa' tutelera' i propri diritti a termine di legge.



METANODOTTO SAN SALVO - BICCARI
DN 500 (20"), MOP 64 bar

Rimozione Condotta Esistente
TRACCIATO DI PROGETTO REGIONE MOLISE

00	21.12.18	EMISSIONE PER INTEGRAZIONE SIA	CAMILLONI	RICCIOTTI	CAPRIOTTI	Foglio 9
INDICE	DATA	REVISIONI	ELABORATO	VERIFICATO	APPROVATO	di 16
 			Dis. PG-TP-305		Scala 1:10000	
			Comm. NR /17076			



Il presente disegno e' di proprieta' aziendale - La Societa' tutelera' i propri diritti a termine di legge.



CTR 381151 30 31 32 33 CTR 381163

LARINO
CAMPOBASSO

Vallone Rio Vivo S.P. n.137 Vallone Francesca Fosso Pisciarelllo S.S.n.87 FS Termoli Campobasso-Benevento

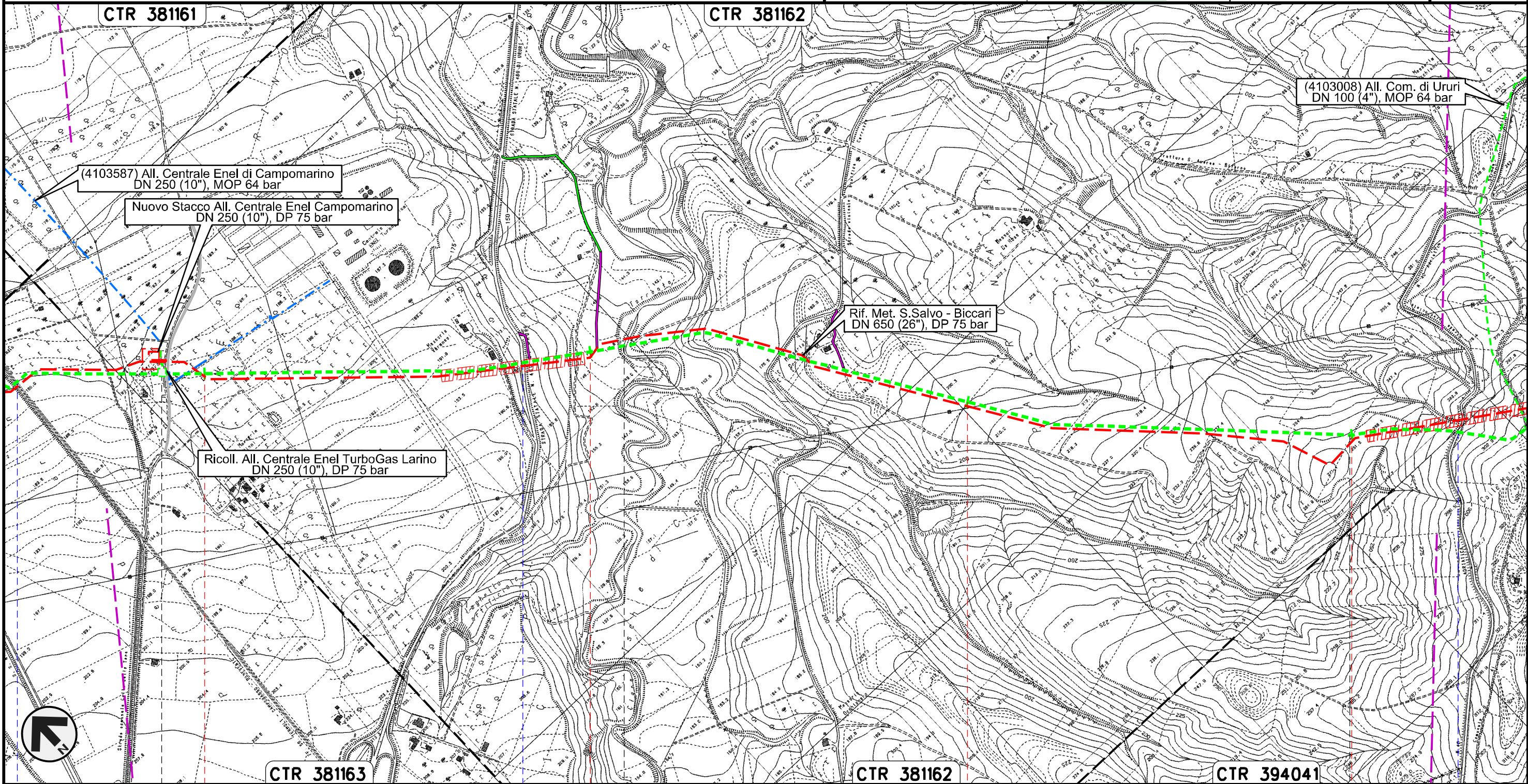
PIL n.45820/4.2
km 33+419

METANODOTTO SAN SALVO - BICCARI
DN 500 (20"), MOP 64 bar

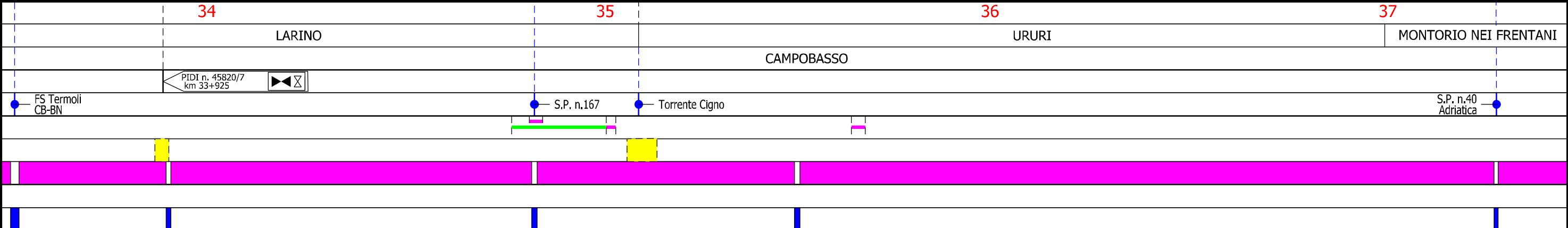
Rimozione Condotta Esistente
TRACCIATO DI PROGETTO REGIONE MOLISE

00	21.12.18	EMISSIONE PER INTEGRAZIONE SIA	CAMILLONI	RICCIOTTI	CAPRIOTTI
INDICE	DATA	REVISIONI	ELABORATO	VERIFICATO	APPROVATO
			Dis. PG-TP-305		
			Comm. NR /17076		

Foglio
10
di 16
Scala
1:10000



Il presente disegno e' di proprieta' aziendale - La Societa' tutelera' i propri diritti a termine di legge.

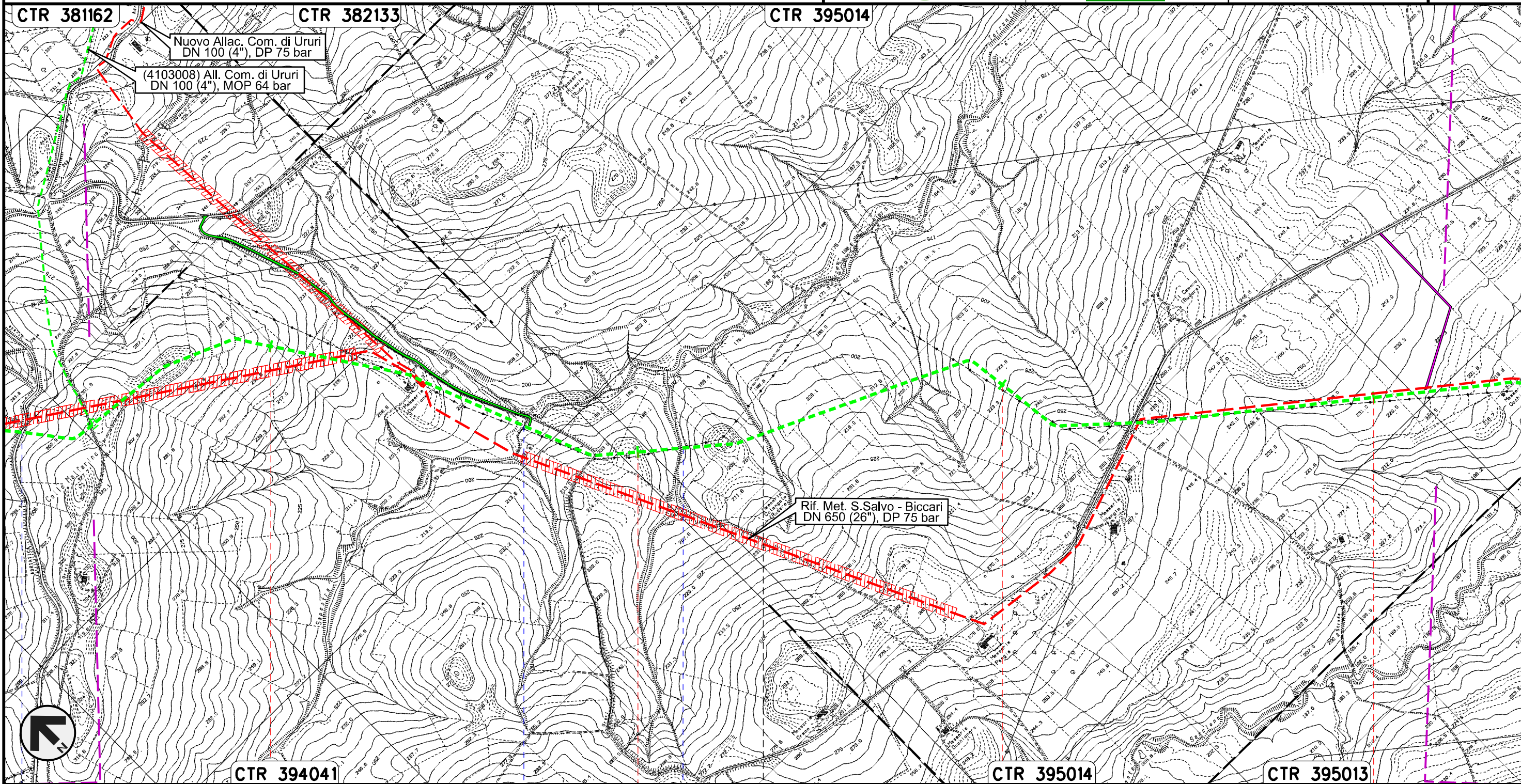


METANODOTTO SAN SALVO - BICCARI
DN 500 (20"), MOP 64 bar

Rimozione Condotta Esistente
TRACCIATO DI PROGETTO REGIONE MOLISE

00	21.12.18	EMISSIONE PER INTEGRAZIONE SIA	CAMILLONI	RICCIOTTI	CAPRIOTTI
INDICE	DATA	REVISIONI	ELABORATO	VERIFICATO	APPROVATO
			Dis. PG-TP-305		
			Comm. NR /17076		

Foglio
11
di 16
Scala
1:10000



Il presente disegno e' di proprieta' aziendale - La Societa' tutelera' i propri diritti a termine di legge.



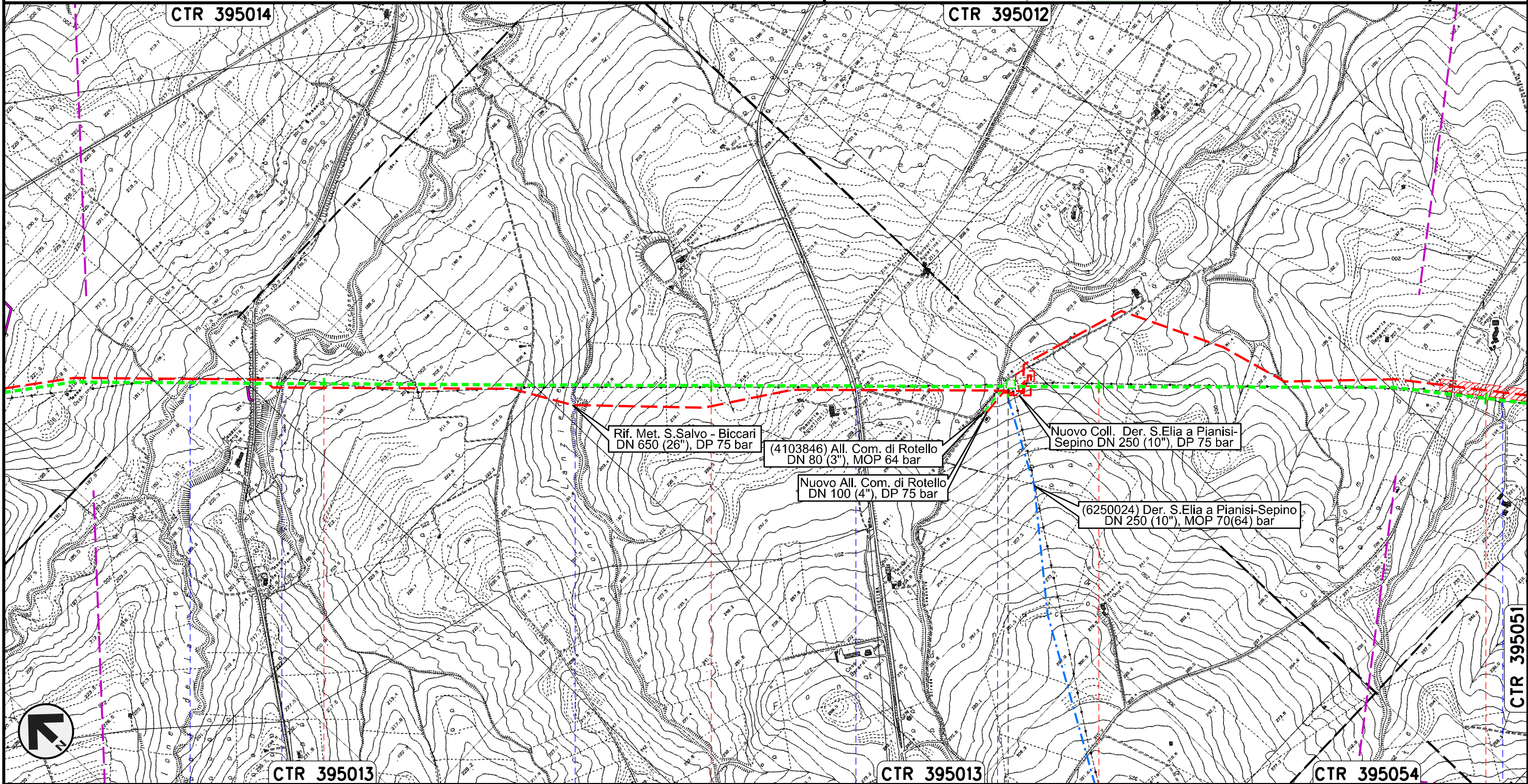
38	39	40	41
MONTORIO NEI FRENTANI		CAMPOBASSO	ROTELLO
S.P. n.40 Adriatica	Torrente Sapestra	Fosso	

METANODOTTO SAN SALVO - BICCARI
DN 500 (20"), MOP 64 bar

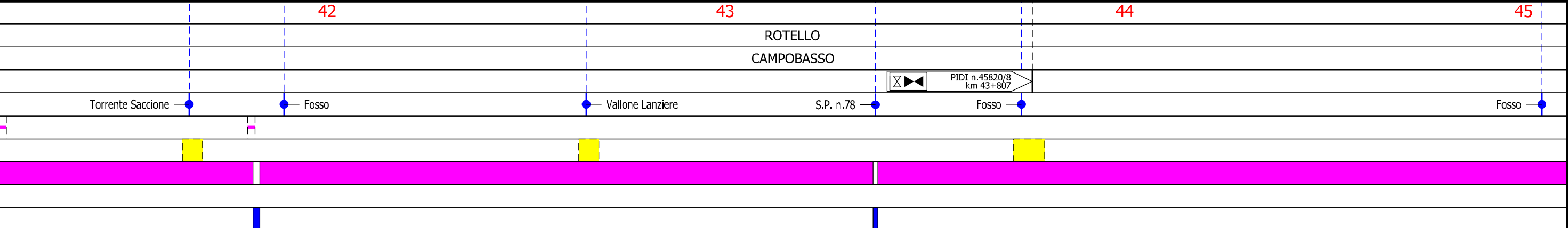
Rimozione Condotta Esistente
TRACCIATO DI PROGETTO REGIONE MOLISE

00	21.12.18	EMISSIONE PER INTEGRAZIONE SIA	CAMILLONI	RICCIOTTI	CAPRIOTTI
INDICE	DATA	REVISIONI	ELABORATO	VERIFICATO	APPROVATO
			Dis. PG-TP-305		
			Comm. NR /17076		

Foglio
12
di 16
Scala
1:10000



Il presente disegno e' di proprieta' aziendale - La Societa' tutelera' i propri diritti a termine di legge.

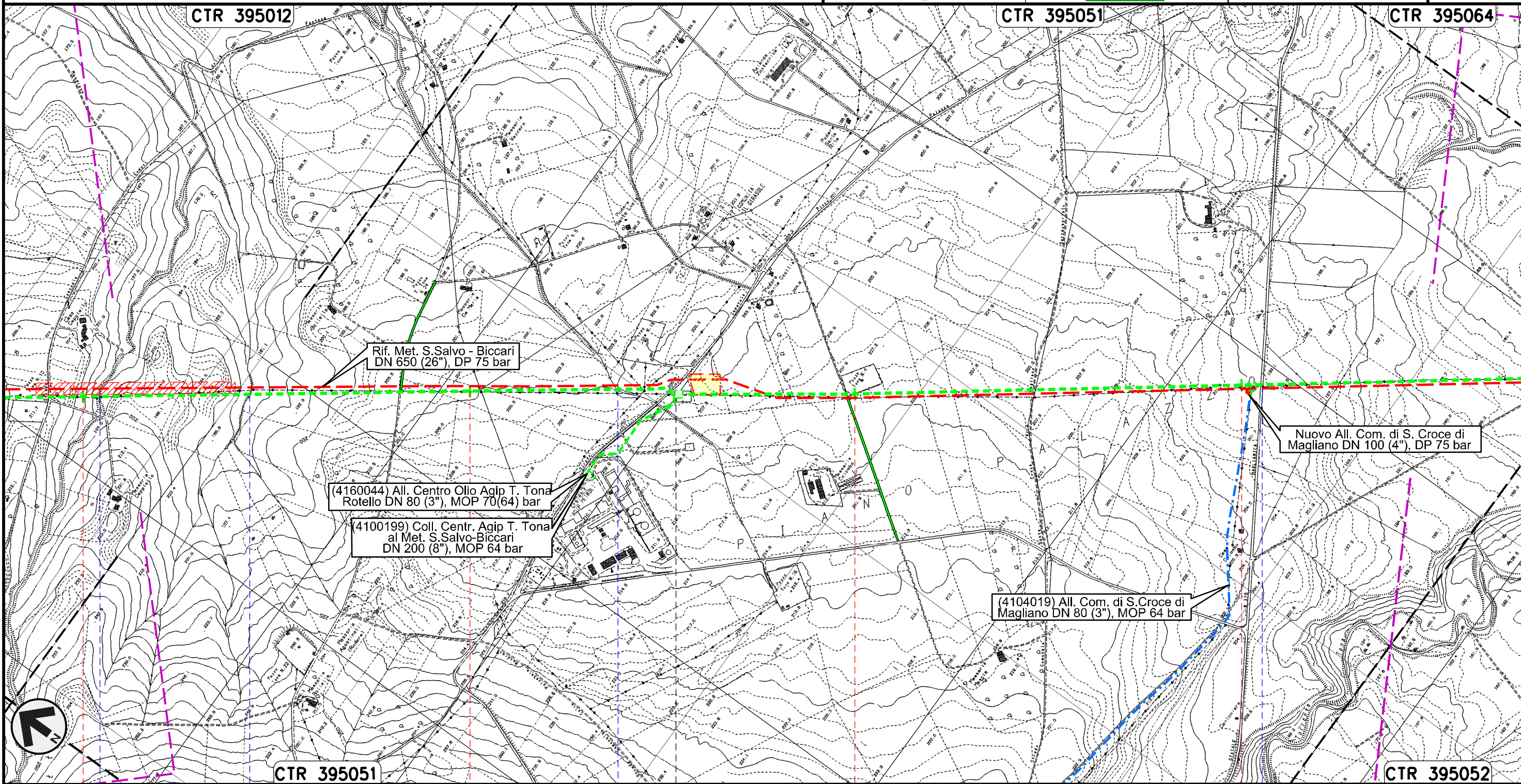


METANODOTTO SAN SALVO - BICCARI
DN 500 (20"), MOP 64 bar

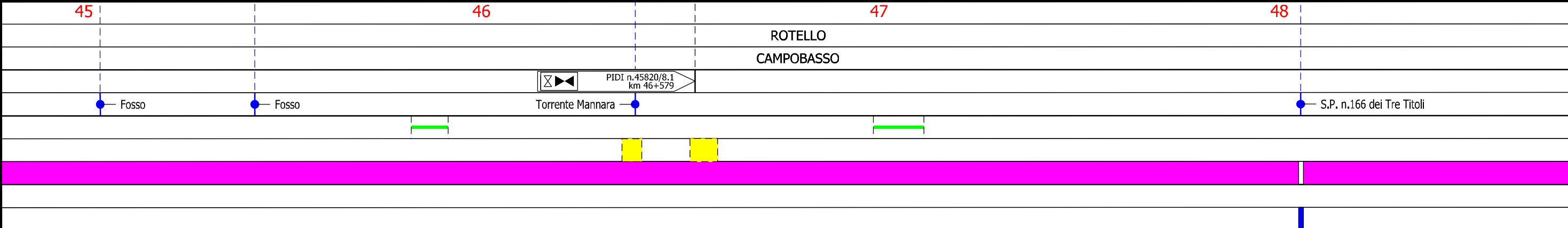
Rimozione Condotta Esistente
TRACCIATO DI PROGETTO REGIONE MOLISE

00	21.12.18	EMISSIONE PER INTEGRAZIONE SIA	CAMILLONI	RICCIOTTI	CAPRIOTTI
INDICE	DATA	REVISIONI	ELABORATO	VERIFICATO	APPROVATO
			Dis. PG-TP-305		
			Comm. NR /17076		

Foglio
13
di 16
Scala
1:10000



Il presente disegno e' di proprieta' aziendale - La Societa' tutelera' i propri diritti a termine di legge.

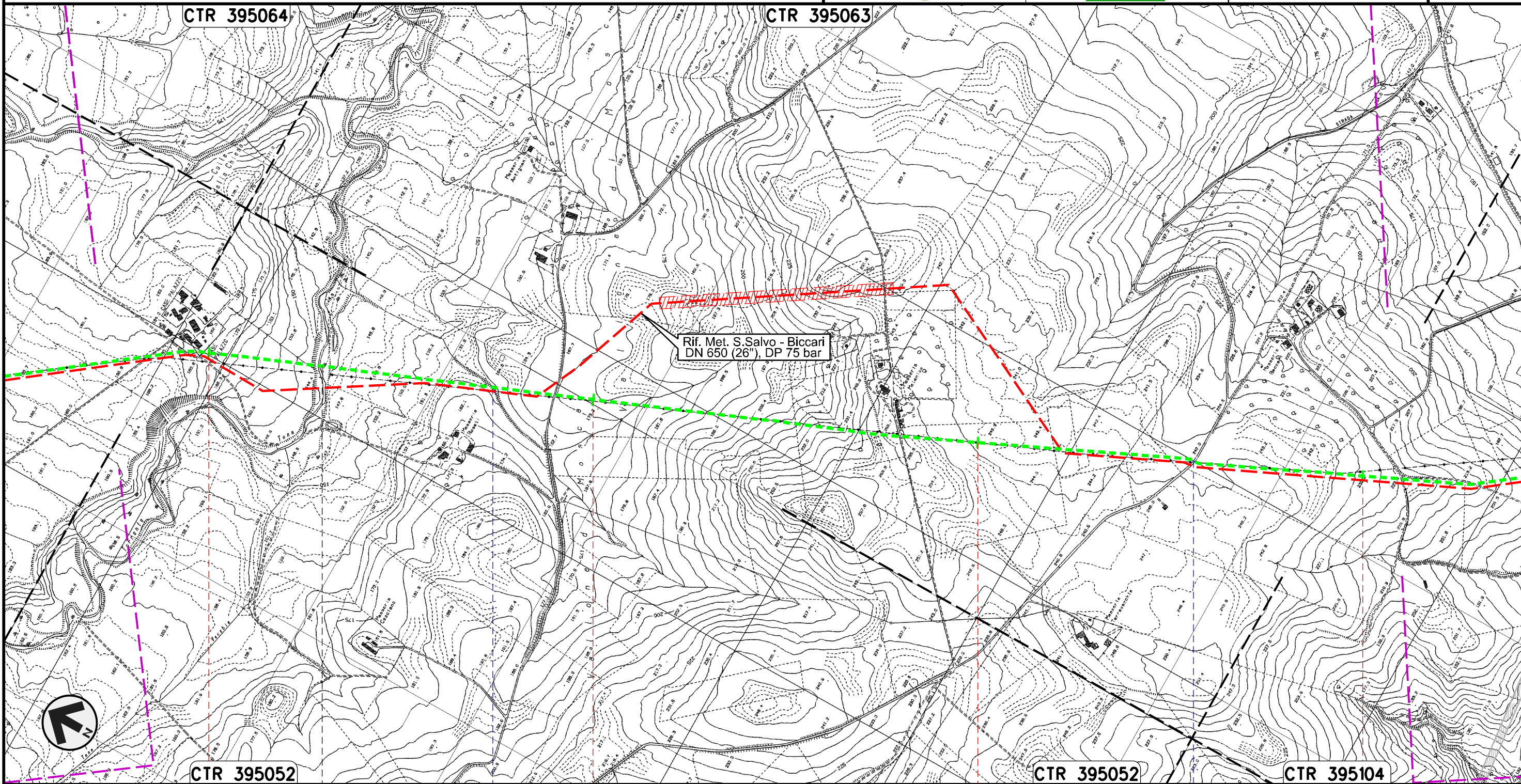


METANODOTTO SAN SALVO - BICCARI
DN 500 (20"), MOP 64 bar

Rimozione Condotta Esistente
TRACCIATO DI PROGETTO REGIONE MOLISE

00	21.12.18	EMISSIONE PER INTEGRAZIONE SIA	CAMILLONI	RICCIOTTI	CAPRIOTTI
INDICE	DATA	R E V I S I O N I	ELABORATO	VERIFICATO	APPROVATO
			Dis. PG-TP-305		
			Comm. NR /17076		

Foglio
14
di 16
Scala
1:10000



Il presente disegno e' di proprieta' aziendale - La Societa' tutelera' i propri diritti a termine di legge.

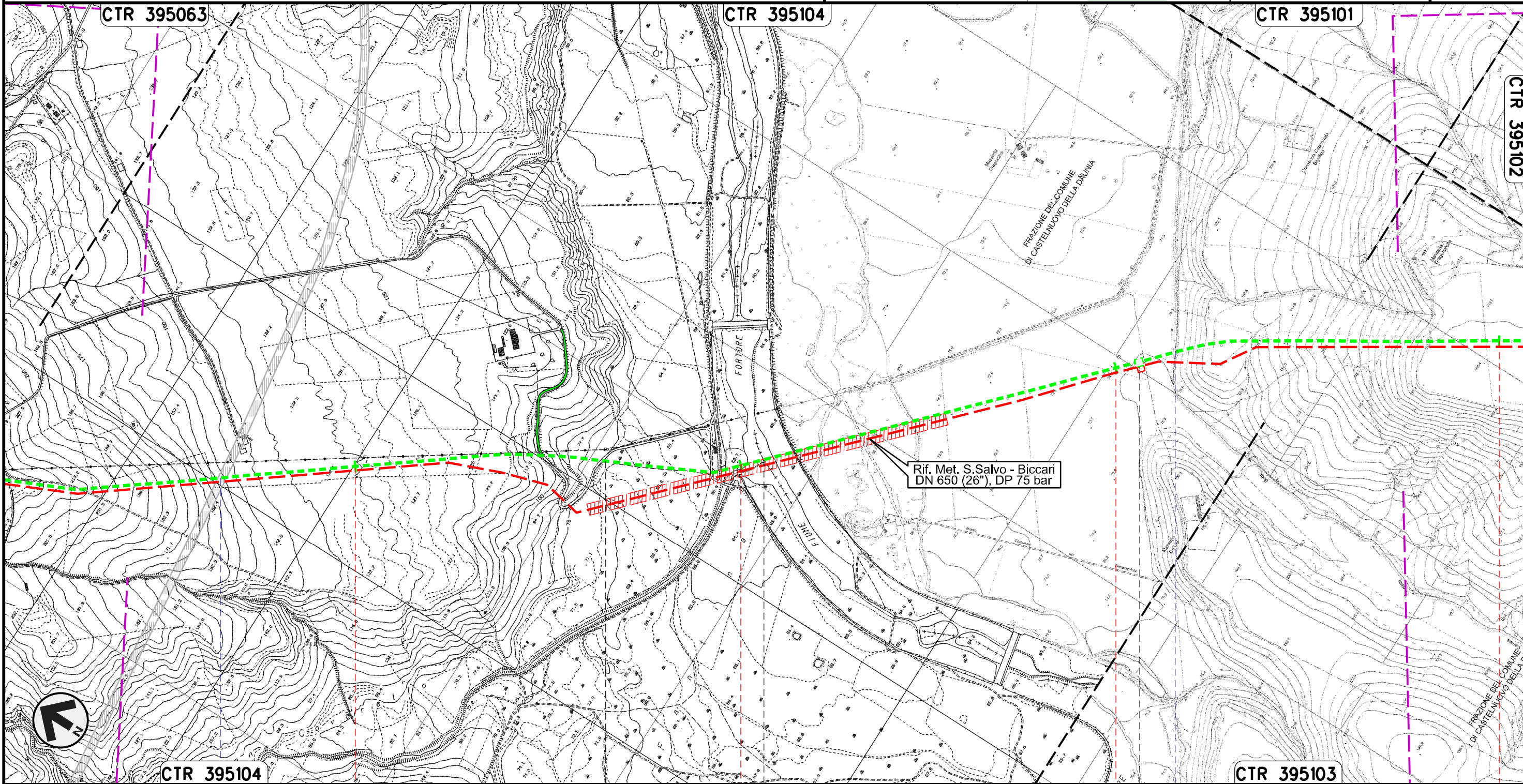
49	50	51	52
ROTELLO	CAMPOBASSO		SANTA CROCE DI MAGLIANO
Torrente Tona	Vallone di Mosca	S.P. n.118	

METANODOTTO SAN SALVO - BICCARI
DN 500 (20"), MOP 64 bar

Rimozione Condotta Esistente
TRACCIATO DI PROGETTO REGIONE MOLISE

00	21.12.18	EMISSIONE PER INTEGRAZIONE SIA	CAMILLONI	RICCIOTTI	CAPRIOTTI
INDICE	DATA	REVISIONI	ELABORATO	VERIFICATO	APPROVATO
			Dis. PG-TP-305		
			Comm. NR /17076		

Foglio
15
di 16
Scala
1:10000



Il presente disegno e' di proprieta' aziendale - La Societa' tutelera' i propri diritti a termine di legge.



CTR 395104 53 54 55 56 CTR 395103

SANTA CROCE DI MAGLIANO SAN GIULIANO DI PUGLIA CASTELNUOVO DELLA DAUNIA

CAMPOBASSO

FOGGIA

● S.S. in Programma ● Fiume Fortore ● Canale della Botte

PTL n.45820/9
km 55+089

00	21.12.18	EMISSIONE PER INTEGRAZIONE SIA	CAMILLONI	RICCIOTTI	CAPRIOTTI
INDICE	DATA	R E V I S I O N I	ELABORATO	VERIFICATO	APPROVATO
			Dis. PG-TP-305		
			Comm. NR /17076		

Rimozione Condotta Esistente
TRACCIATO DI PROGETTO REGIONE MOLISE



LEGENDA

SIMBOLOGIA CARTOGRAFICA

	Metanodotti da porre fuori esercizio e rimuovere		Impianti di linea da porre fuori esercizio e rimuovere
	Metanodotti in progetto		Impianti di linea in progetto
	Metanodotti in esercizio		Impianti di linea su rete in esercizio
	Altre condotte di terzi		Gallerie, Tunnel, Mini-Microtunnel, Raise Boring e T.O.C.
	Aree impianti stacco-terminale in progetto		Depositi temporanei
	Aree impianti stacco-terminale esistenti		Strade di accesso provvisorio
	Limite sovrapposizione fogli		Nuova viabilita'
	Adeguamento strade esistenti		Viabilita' in programma
			Condotta S.G.I. (in progetto)

SIMBOLOGIA MECCANICA

	Punto di intercettazione di linea (P.I.L.)
	Punto di intercettazione di derivazione importante (P.I.D.I.)
	Punto di intercettazione di derivazione semplice con stacco da P.I.L. (P.I.D.S.)
	Punto di intercettazione e derivazione semplice con stacco da Linea (P.I.D.S.)
	Punto di intercettazione con discaggio di allacciamento (P.I.D.A.)
	Punto predisposto per il discaggio di allacciamento (P.P.D.A.)
	Punto di sezionamento elettrico terminale (P.S.E.T.)
	Stazione predisposta per lancio e ricevimento PIG
	Impianto di riduzione/egolazione della pressione

Il presente disegno è di proprietà aziendale - La Società tutela i propri diritti a termine di legge.

Progressiva chilometrica	N.
Comuni	
Province	
Impianti	TIPO - N. - PROGR. km TIPO - N. - ESISTENTE
Attraversamenti	TIPOLOGIA ATTRAVERSATA (SS n. **, corso d'acqua, ferrovia, ecc.)
Strade - Piste - Piazzole tubazioni	ADEGUAMENTI STRADE STRADE PROVVISORIE
Area di passaggio	ALLARGATA DEPOSITI TEMPORANEI Dn
Tratto in rimozione con scavo a cielo aperto	
Tratto da lasciare in opera e intasare	
Tratto con estrazione del tubo di linea e intasamento del tubo di protezione	