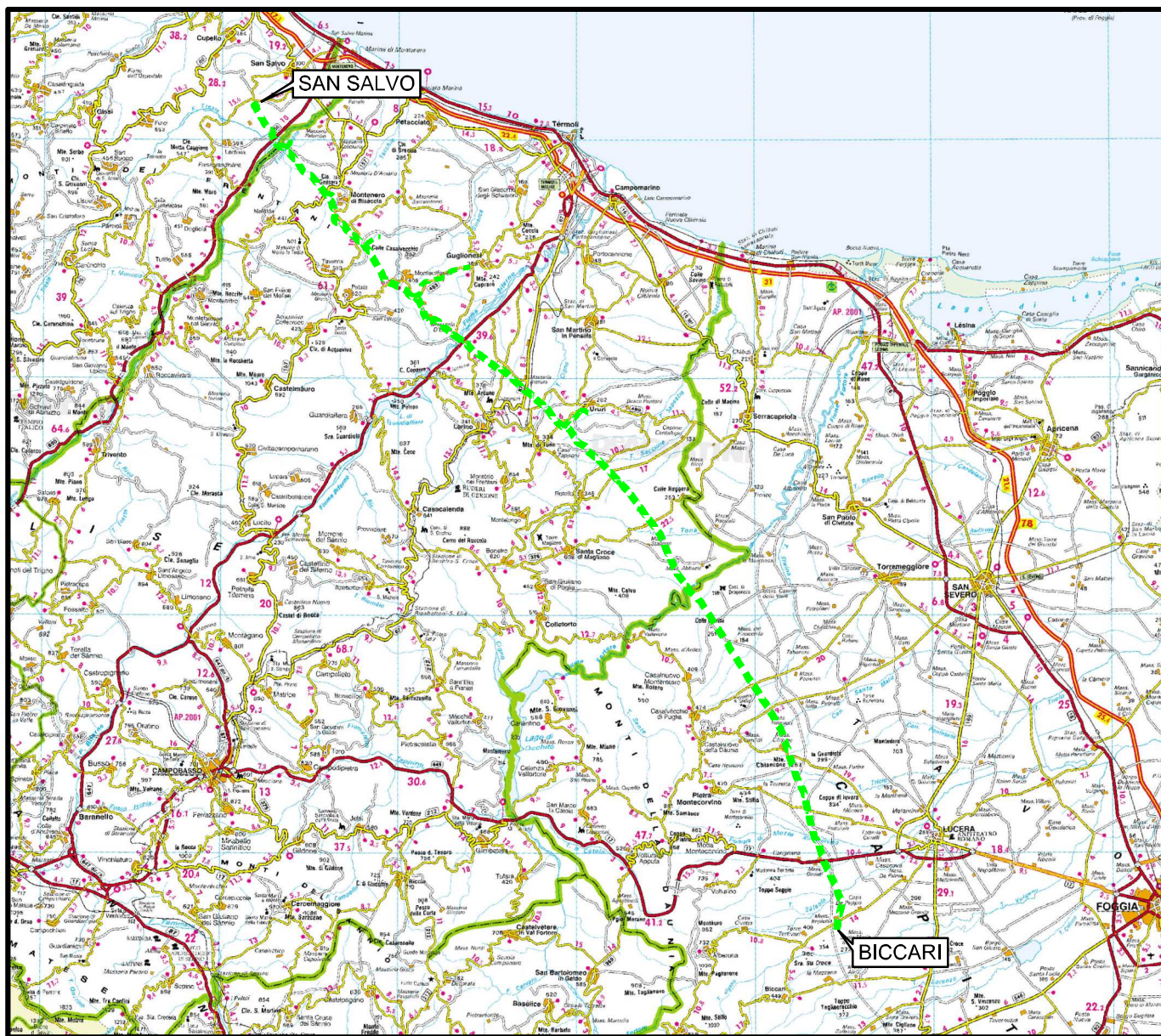




Il presente disegno e' di proprieta' aziendale - La Societa' tutelera' i propri diritti a termine di legge.



COROGRAFIA Scala 1:500.000



00	21.12.18	EMISSIONE PER INTEGRAZIONE SIA	CAMILLONI	RICCIOTTI	CAPRIOTTI
INDICE	DATA	R E V I S I O N I	ELABORATO	VERIFICATO	APPROVATO
 			Dis. PG-TP-405		
			Fg. 1 di 21		
OPERE CONNESSE SU MET. SAN SALVO - BICCARI DN 500 (20"), MOP 64 bar			Comm. NR /17076		
			INDICE	00	
Rimozione Condotta Esistente TRACCIATO DI PROGETTO REGIONE MOLISE			Scala 1:10000		
			Sostituisce il		

Allacciamento Comune di Palata
DN 100 (4"), MOP 64 bar

Rimozione Condotta Esistente
TRACCIATO DI PROGETTO REGIONE MOLISE

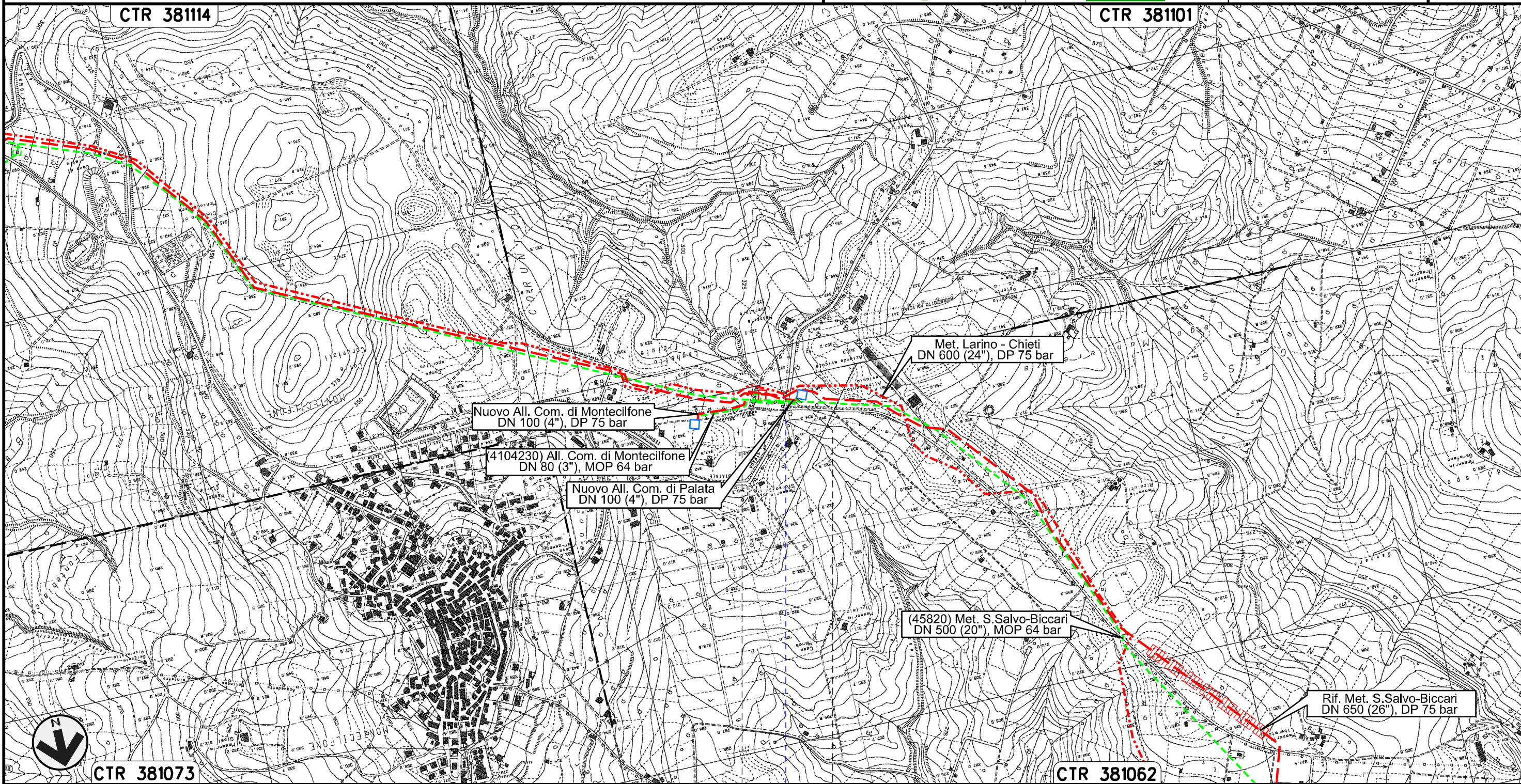
00	21.12.18	EMISSIONE PER INTEGRAZIONE SIA	CAMILLONI	RICCIOTTI	CAPRIOTTI
INDICE	DATA	REVISIONI	ELABORATO	VERIFICATO	APPROVATO
			Dis.	PG-TP-405	
			Comm.	NR /17076	

Foglio
5
di 21
Scala
1:10000



CTR 38114

CTR 38101



0+000 0+116

PALATA
CAMPOBASSO

• S.P. n.168

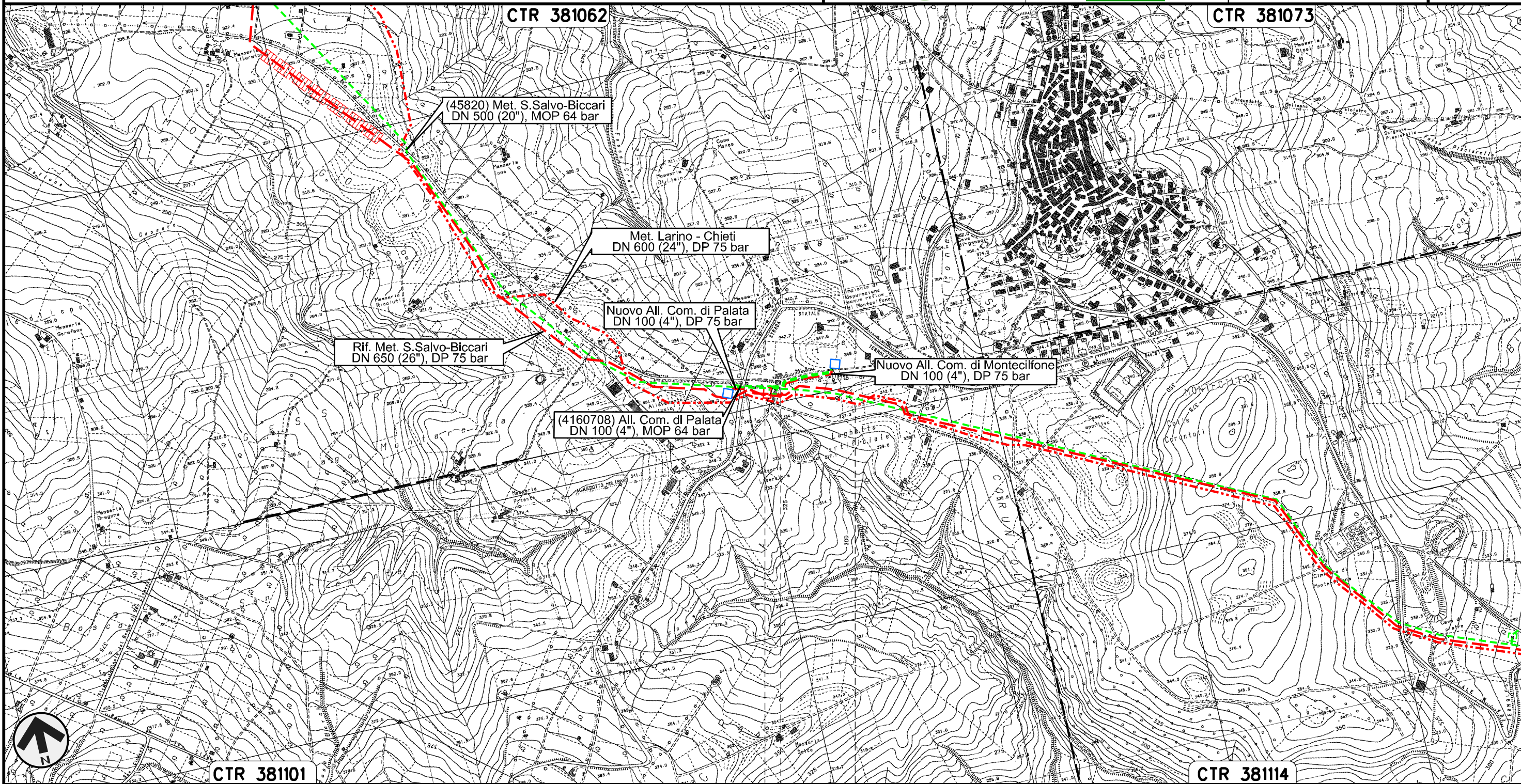
Il presente disegno e' di proprieta' aziendale - La Societa' tutelera' i propri diritti a termine di legge.

Allacciamento Comune di Montecilfone
DN 80 (3"), MOP 64 bar

Rimozione Condotta Esistente
TRACCIATO DI PROGETTO REGIONE MOLISE

00	21.12.18	EMISSIONE PER INTEGRAZIONE SIA	CAMILLONI	RICCIOTTI	CAPRIOTTI
INDICE	DATA	REVISIONI	ELABORATO	VERIFICATO	APPROVATO
			Dis. PG-TP-405		
			Comm. NR /17076		

Foglio
6
di 21
Scala
1:10000



Il presente disegno e' di proprieta' aziendale - La Societa' tutelera' i propri diritti a termine di legge.

0+000 0+175

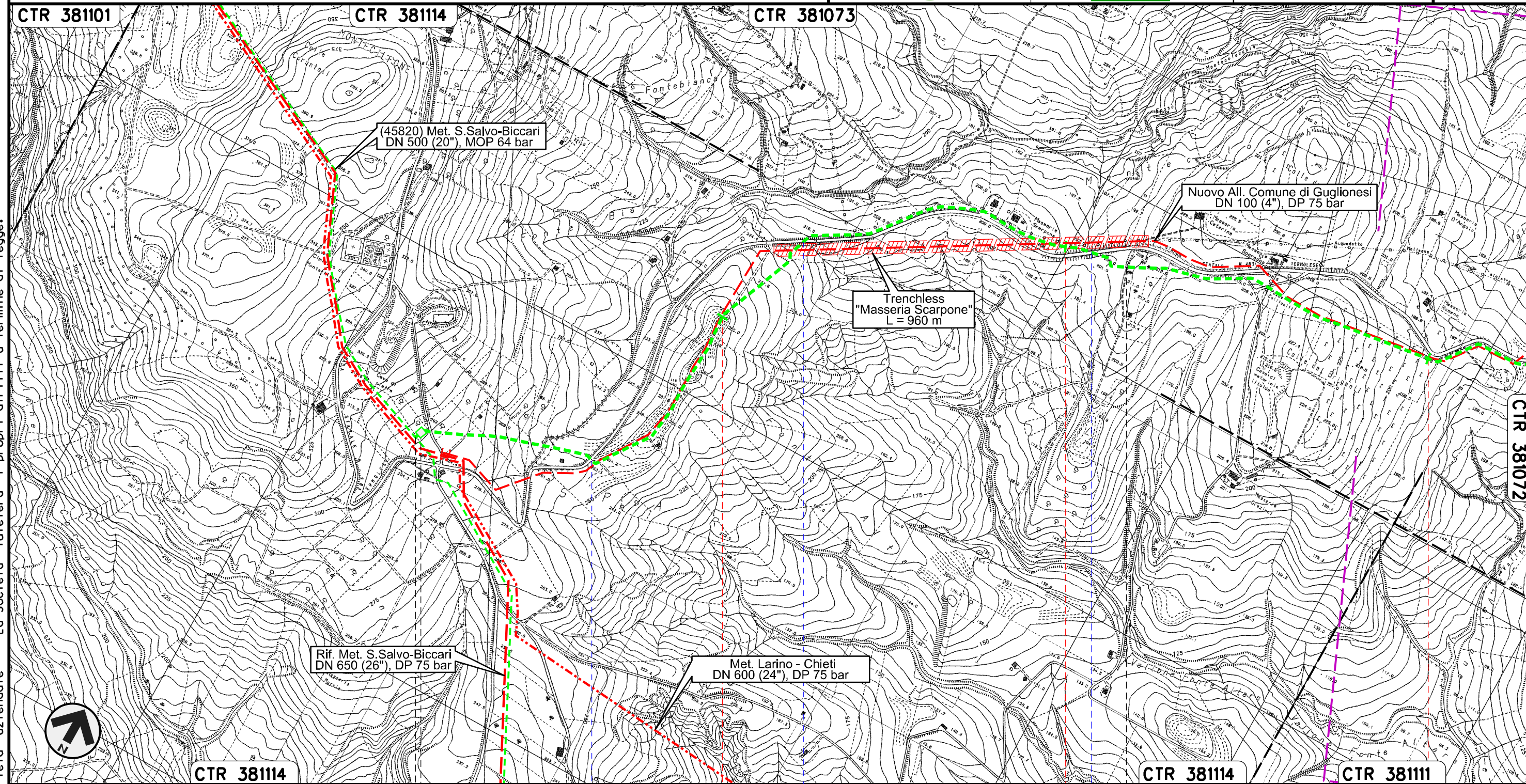
PALATA MONTECILFONE
CAMPOBASSO

Collegamento Pozzo Agip Guglionesi
DN 250 (10"), MOP 64 bar

00	21.12.18	EMISSIONE PER INTEGRAZIONE SIA	CAMILLONI	RICCIOTTI	CAPRIOTTI
INDICE	DATA	REVISIONI	ELABORATO	VERIFICATO	APPROVATO
			Dis. PG-TP-405		
			Comm. NR /17076		

Foglio
7
di 21
Scala
1:10000

Rimozione Condotta Esistente
TRACCIATO DI PROGETTO REGIONE MOLISE



Il presente disegno e' di proprieta' aziendale - La Societa' tutelera' i propri diritti a termine di legge.

0+000	1	2	3
MONTECILFONE		GUGLIONESI	
		CAMPOBASSO	
S.P. n.168		S.P. n.168	
S.P. n.168		S.P. n.168	

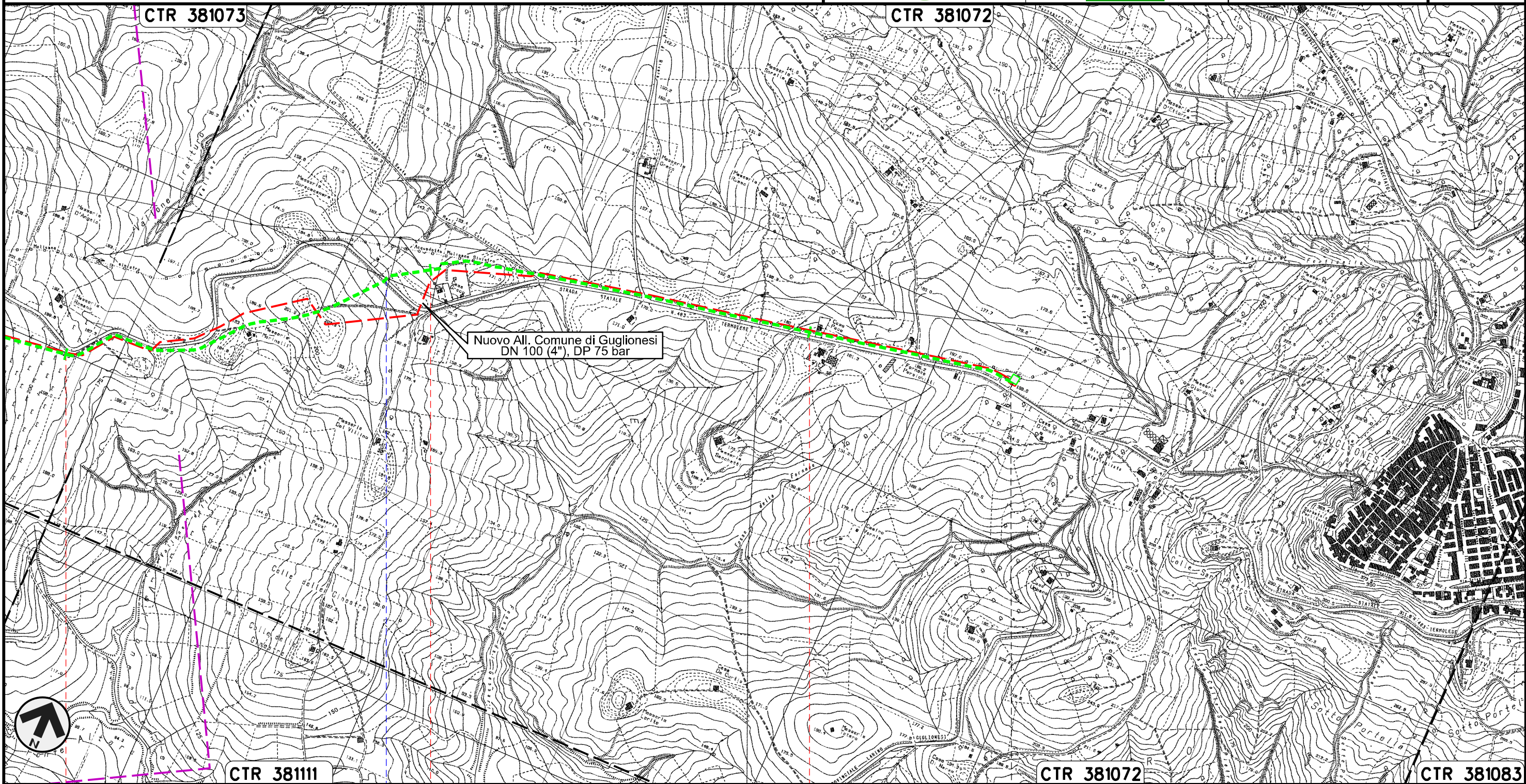
PIDS n.4100198/2
km 0+019

Collegamento Pozzo Agip Guglionesi
DN 250 (10"), MOP 64 bar

Rimozione Condotta Esistente
TRACCIATO DI PROGETTO REGIONE MOLISE

00	21.12.18	EMISSIONE PER INTEGRAZIONE SIA	CAMILLONI	RICCIOTTI	CAPRIOTTI
INDICE	DATA	REVISIONI	ELABORATO	VERIFICATO	APPROVATO
			Dis. PG-TP-405		
			Comm. NR /17076		

Foglio
8
di 21
Scala
1:10000



Il presente disegno e' di proprieta' aziendale - La Societa' tutelera' i propri diritti a termine di legge.



CTR 381111

CTR 381072

CTR 381083

3

4

5

5+550

GUGLIONESI
CAMPOBASSO

S.P. n.168

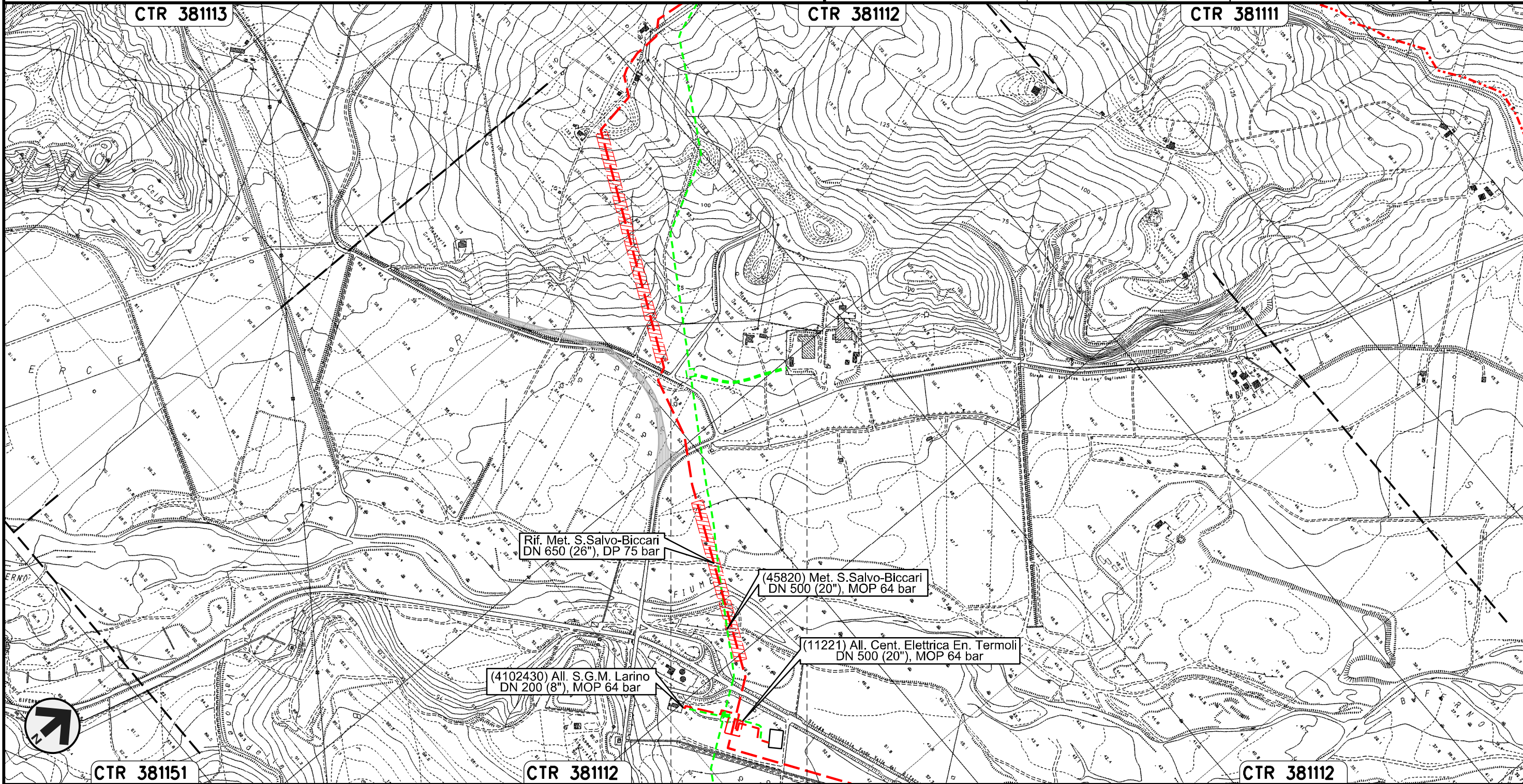
PIDA n.
4101868/2

Allacciamento Sigma Guglionesi
DN 80 (3"), MOP 64 bar

00	21.12.18	EMISSIONE PER INTEGRAZIONE SIA	CAMILLONI	RICCIOTTI	CAPRIOTTI
INDICE	DATA	REVISIONI	ELABORATO	VERIFICATO	APPROVATO
			Dis. PG-TP-405		
			Comm. NR /17076		

Foglio
9
di 21
Scala
1:10000

Rimozione Condotta Esistente
TRACCIATO DI PROGETTO REGIONE MOLISE



Il presente disegno e' di proprieta' aziendale - La Societa' tutelera' i propri diritti a termine di legge.

CTR 381151

CTR 381112

CTR 381112

0+000 0+258

GUGLIONESI
CAMPOBASSO

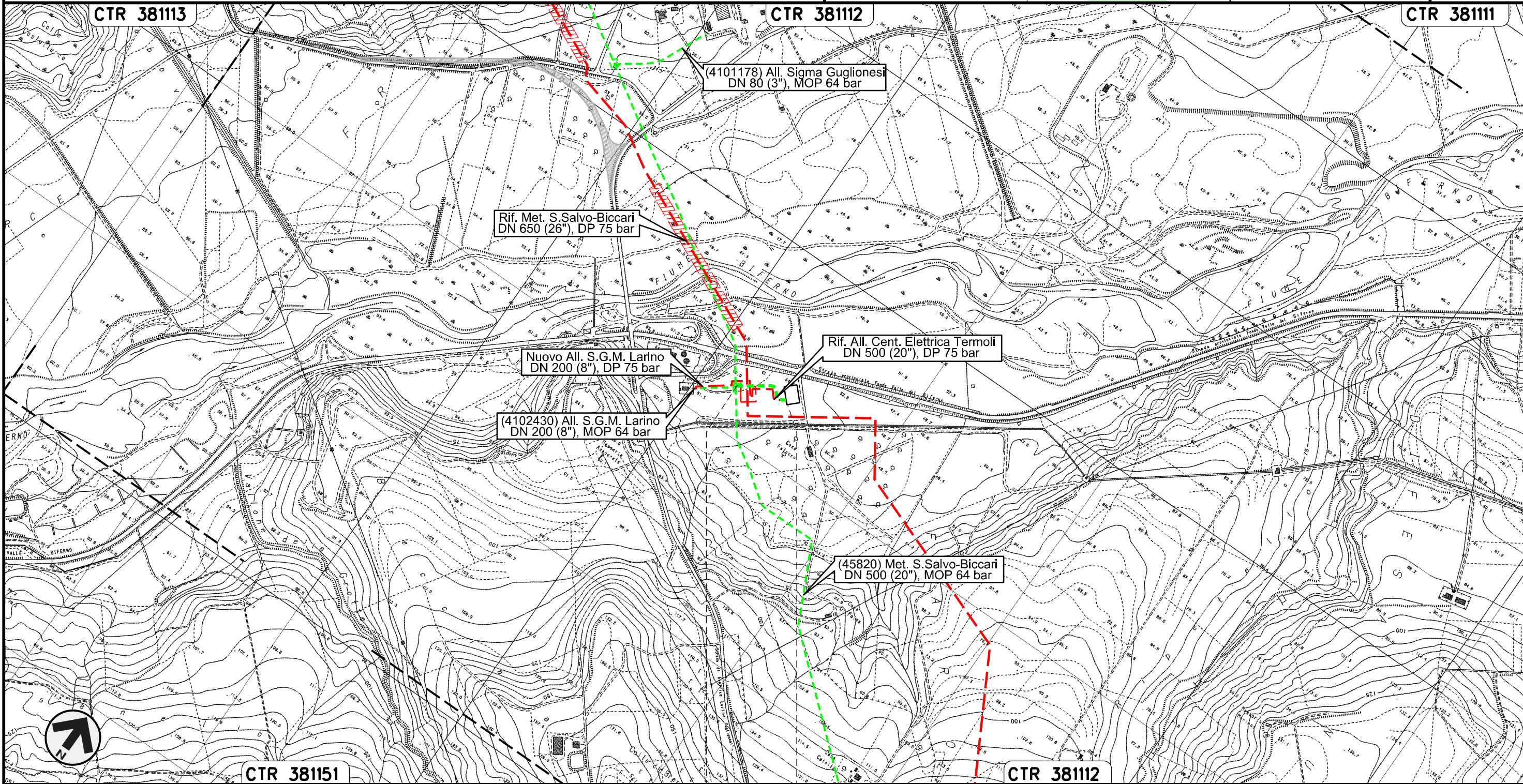
PIDA n.
4101178/1

Allacciamento Centrale Elettrica Energia Termoli
DN 500 (20"), MOP 64 bar

Rimozione Condotta Esistente
TRACCIATO DI PROGETTO REGIONE MOLISE

00	21.12.18	EMISSIONE PER INTEGRAZIONE SIA	CAMILLONI	RICCIOTTI	CAPRIOTTI
INDICE	DATA	REVISIONI	ELABORATO	VERIFICATO	APPROVATO
			Dis. PG-TP-405		
			Comm. NR /17076		

Foglio
10
di 21
Scala
1:10000



Il presente disegno e' di proprieta' aziendale - La Societa' tutelera' i propri diritti a termine di legge.

0+000 0+161

LARINO
CAMPOBASSO

Allacciamento S.G.M. Larino
DN 200 (8"), MOP 64 bar

Rimozione Condotta Esistente
TRACCIATO DI PROGETTO REGIONE MOLISE

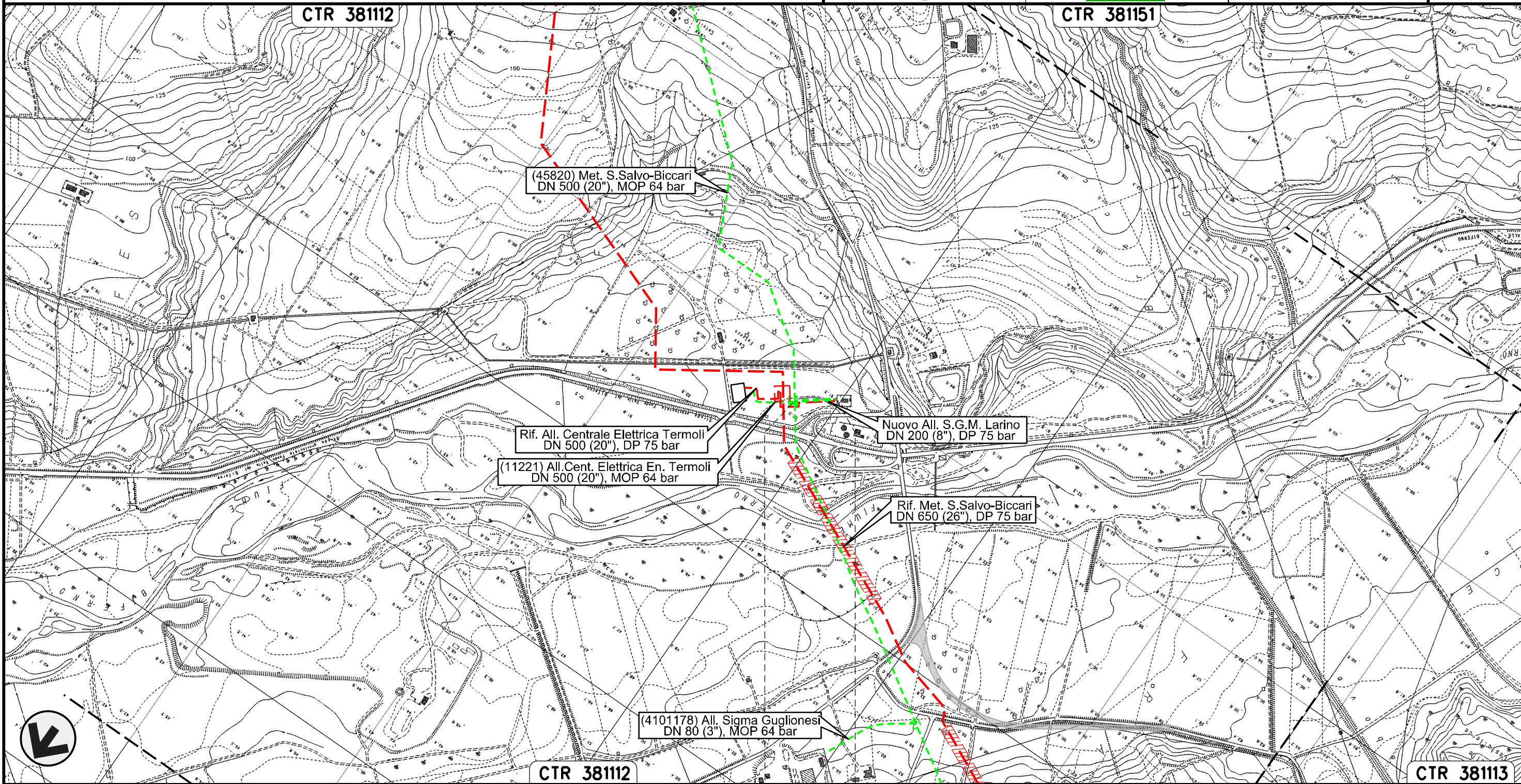
00	21.12.18	EMISSIONE PER INTEGRAZIONE SIA	CAMILLONI	RICCIOTTI	CAPRIOTTI
INDICE	DATA	REVISIONI	ELABORATO	VERIFICATO	APPROVATO
			Dis.	PG-TP-405	
			Comm.	NR /17076	

Foglio
11
di 21
Scala
1:10000



CTR 38112

CTR 381151



CTR 38112

CTR 38113

0+000 0+152

LARINO
CAMPOBASSO

Il presente disegno e' di proprieta' aziendale - La Societa' tutelera' i propri diritti a termine di legge.



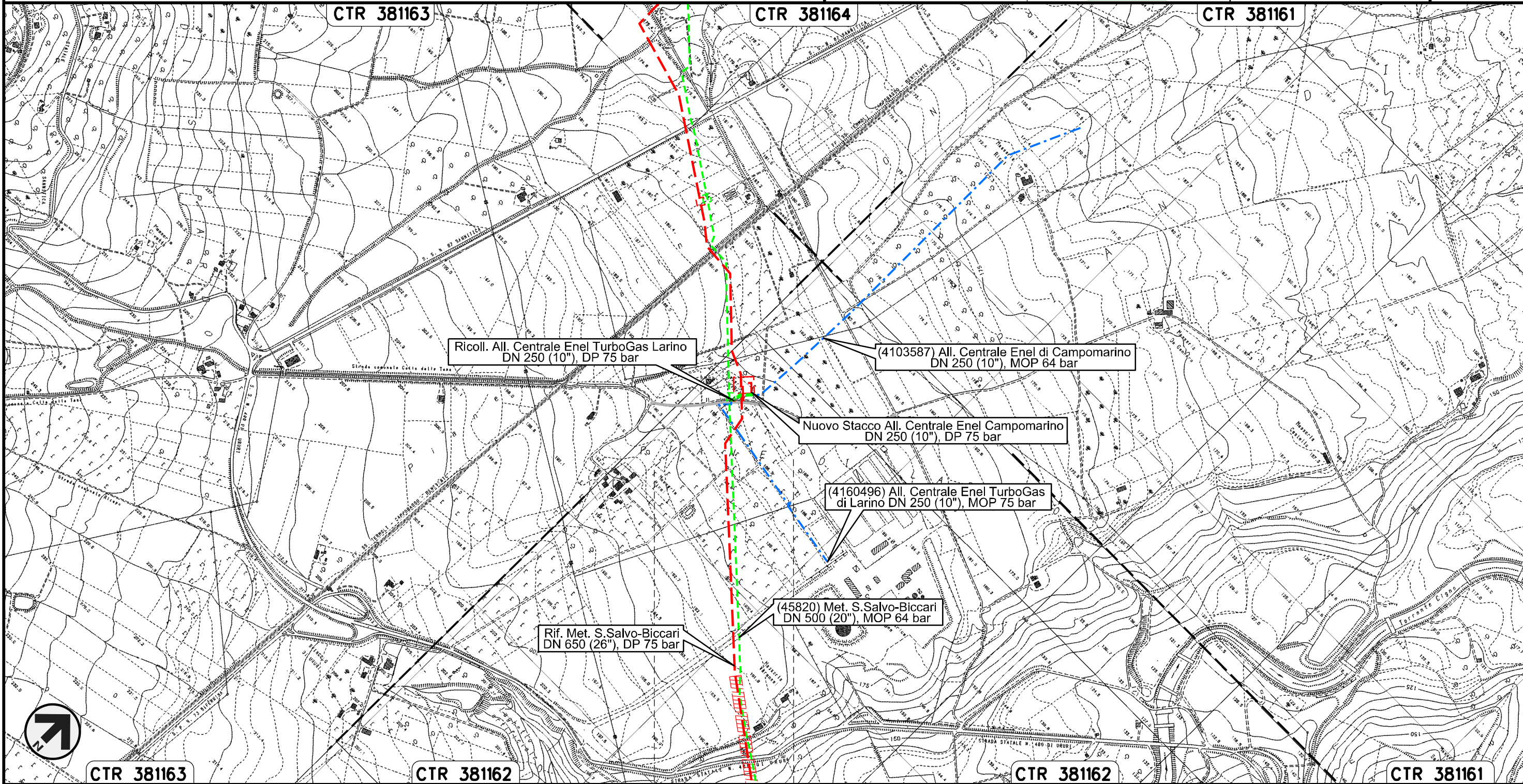
Allacciamento Centrale Enel di Campomarino
DN 250 (10"), MOP 64 bar

Rimozione Condotta Esistente
TRACCIATO DI PROGETTO REGIONE MOLISE

00	21.12.18	EMISSIONE PER INTEGRAZIONE SIA	CAMILLONI	RICCIOTTI	CAPRIOTTI
INDICE	DATA	R E V I S I O N I	ELABORATO	VERIFICATO	APPROVATO
			Dis. PG-TP-405		
			Comm. NR /17076		



Foglio
12
di 21
Scala
1:10000



Il presente disegno e' di proprieta' aziendale - La Societa' tutelera' i propri diritti a termine di legge.

0+000 0+053

LARINO
CAMPOBASSO

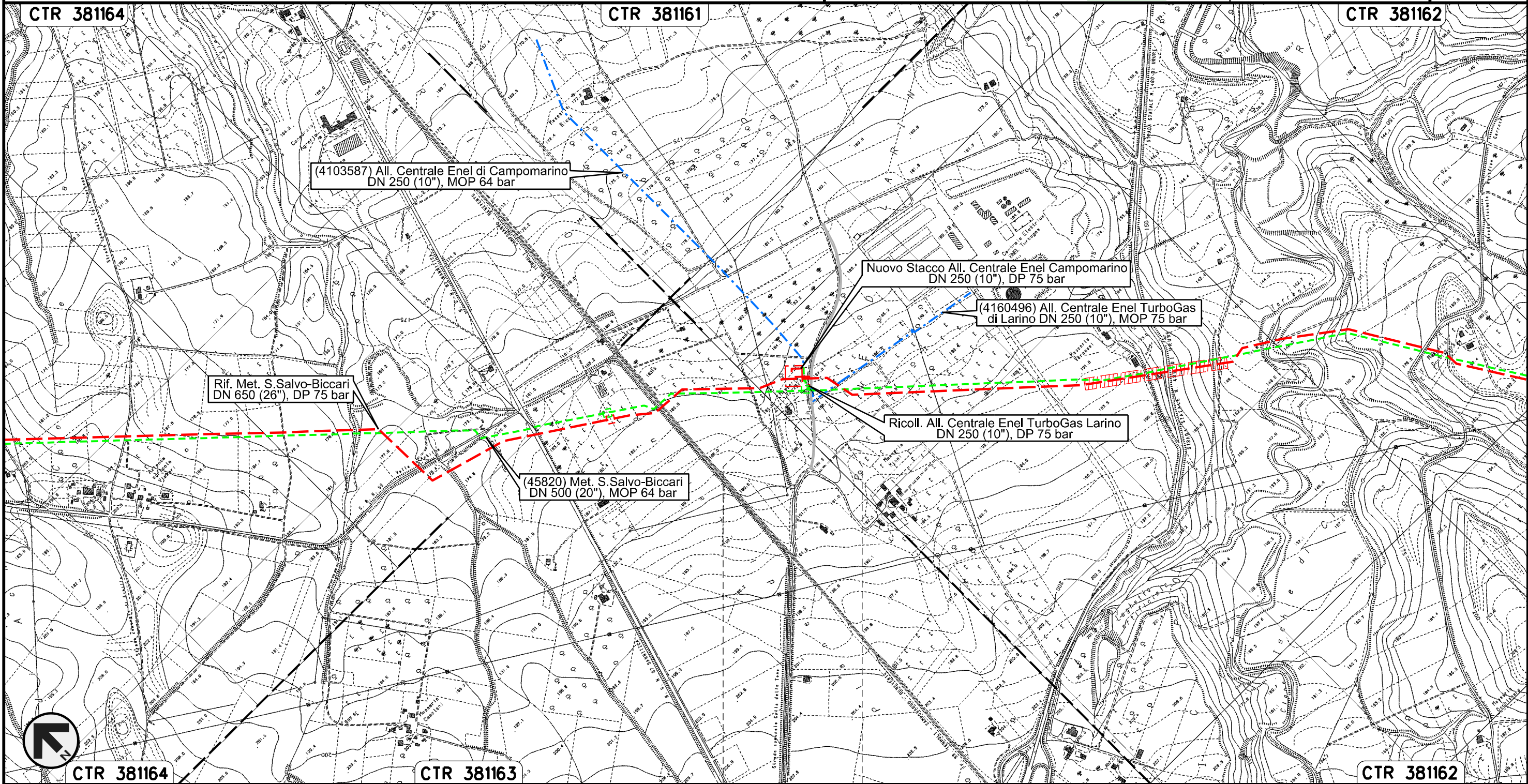
Allacciamento Centrale Enel TurboGas di Larino
DN 250 (10"), MOP 75 bar

Rimozione Condotta Esistente
TRACCIATO DI PROGETTO REGIONE MOLISE

00	21.12.18	EMISSIONE PER INTEGRAZIONE SIA	CAMILLONI	RICCIOTTI	CAPRIOTTI
INDICE	DATA	REVISIONI	ELABORATO	VERIFICATO	APPROVATO
			Dis. PG-TP-405		
			Comm. NR /17076	Scala 1:10000	



Foglio
13
di 21
Scala
1:10000



Il presente disegno e' di proprieta' aziendale - La Societa' tutelera' i propri diritti a termine di legge.

0+000 0+012

LARINO
CAMPOBASSO

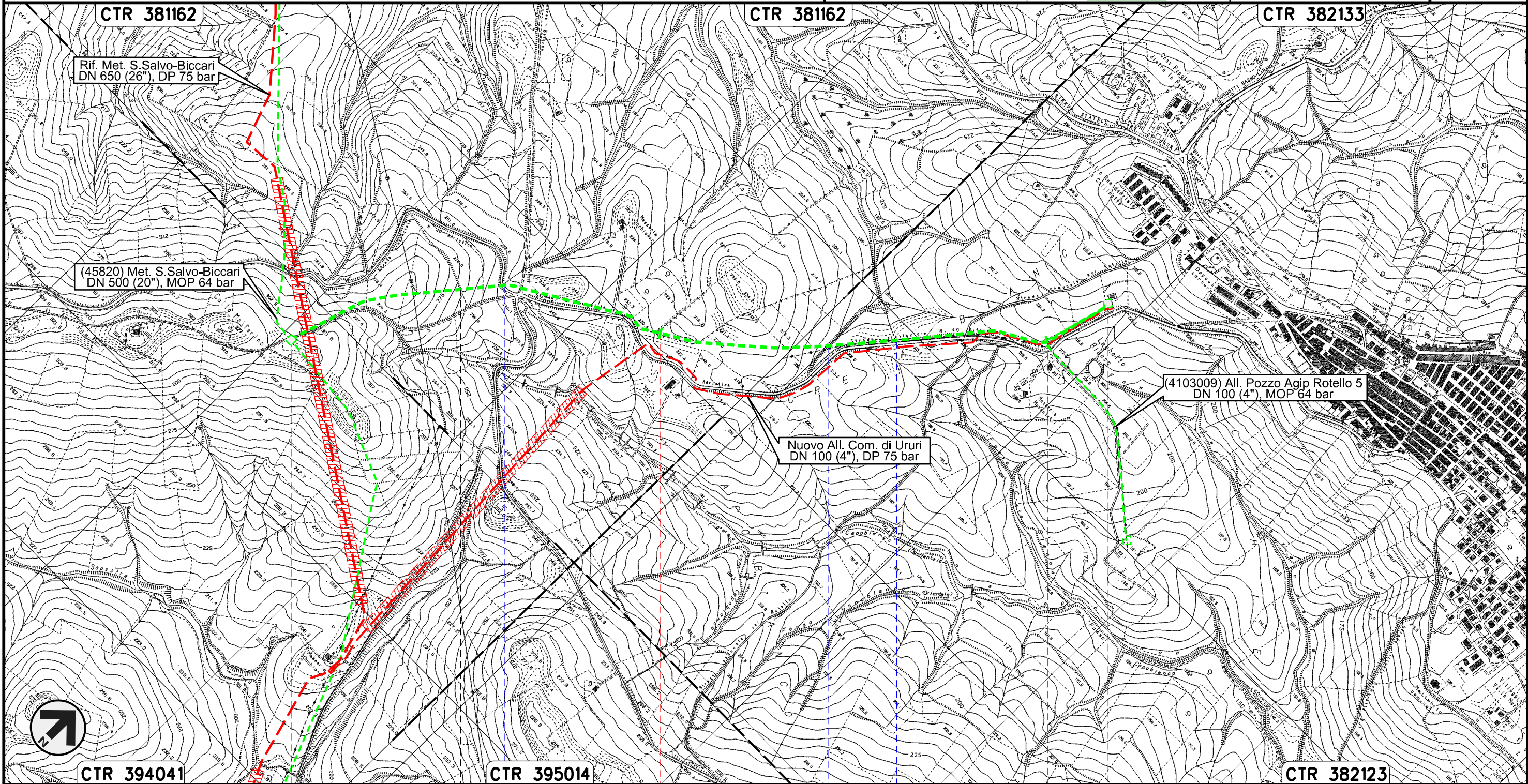


Allacciamento Comune di Ururi
DN 100 (4"), MOP 64 bar

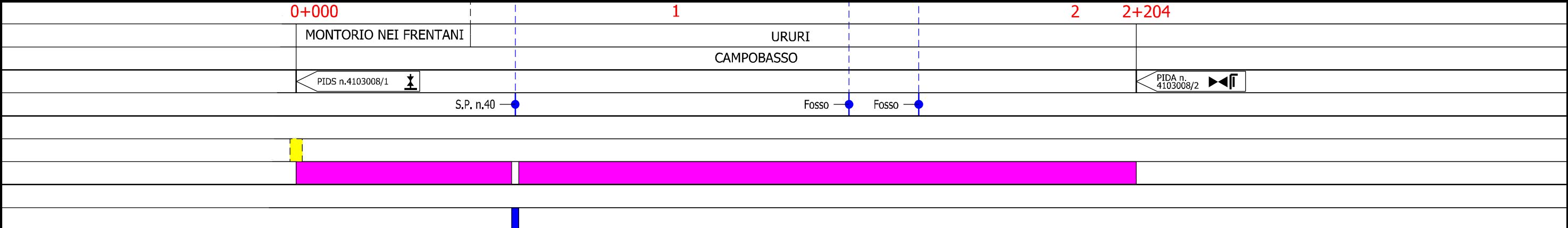
00	21.12.18	EMISSIONE PER INTEGRAZIONE SIA	CAMILLONI	RICCIOTTI	CAPRIOTTI
INDICE	DATA	R E V I S I O N I	ELABORATO	VERIFICATO	APPROVATO
 			Dis.	PG-TP-405	
			Comm.	NR /17076	

Foglio
14
di 21
Scala
1:10000

Rimozione Condotta Esistente
TRACCIATO DI PROGETTO REGIONE MOLISE



Il presente disegno e' di proprieta' aziendale - La Societa' tutelera' i propri diritti a termine di legge.

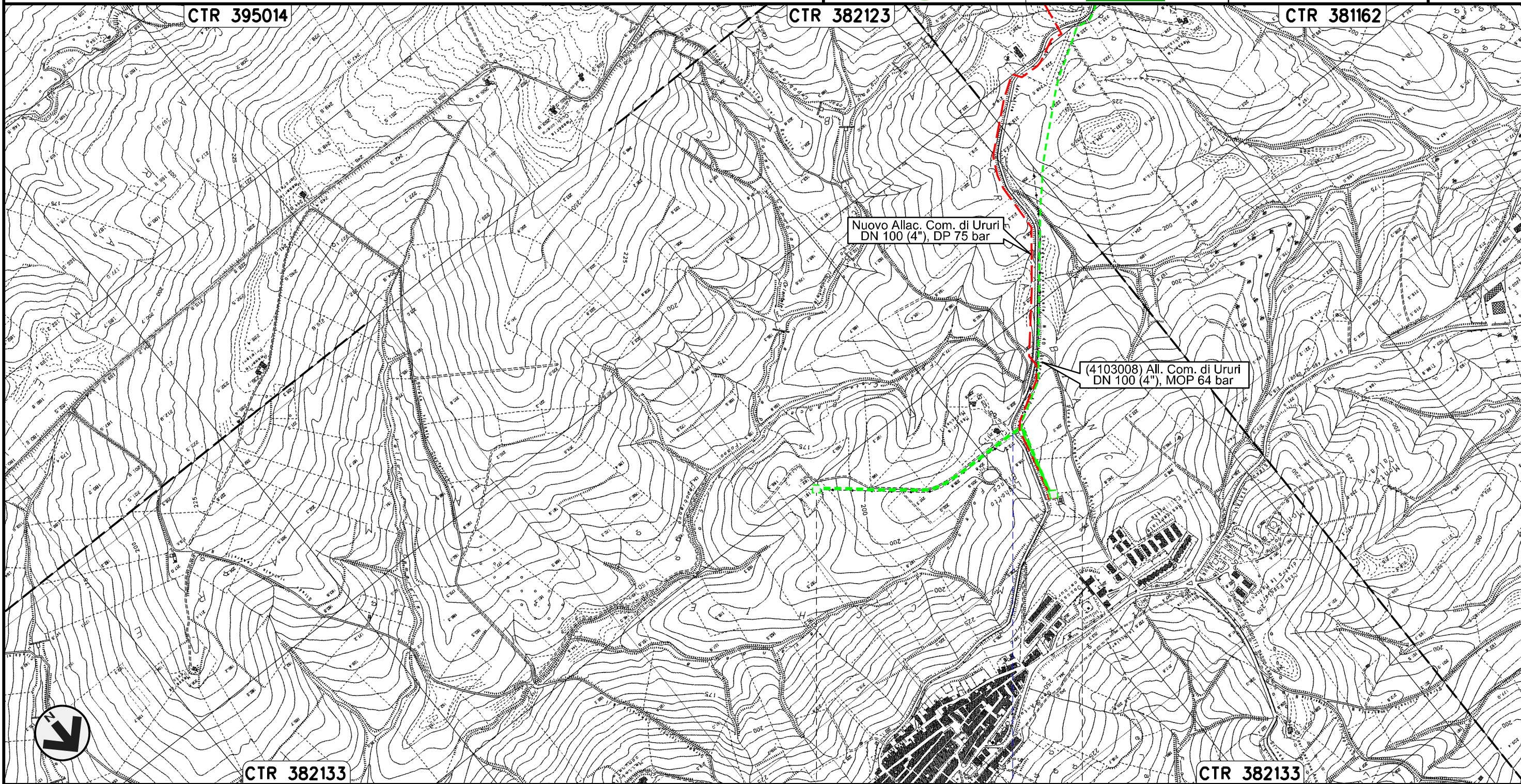


Allacciamento Pozzo Agip Rotello 5
DN 100 (4"), MOP 64 bar

Rimozione Condotta Esistente
TRACCIATO DI PROGETTO REGIONE MOLISE

00	21.12.18	EMISSIONE PER INTEGRAZIONE SIA	CAMILLONI	RICCIOTTI	CAPRIOTTI
INDICE	DATA	REVISIONI	ELABORATO	VERIFICATO	APPROVATO
			Dis.	PG-TP-405	
			Comm.	NR /17076	

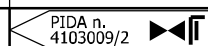
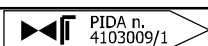
Foglio
15
di 21
Scala
1:10000



0+000

0+770

URURI
CAMPOBASSO



S.P. n.40



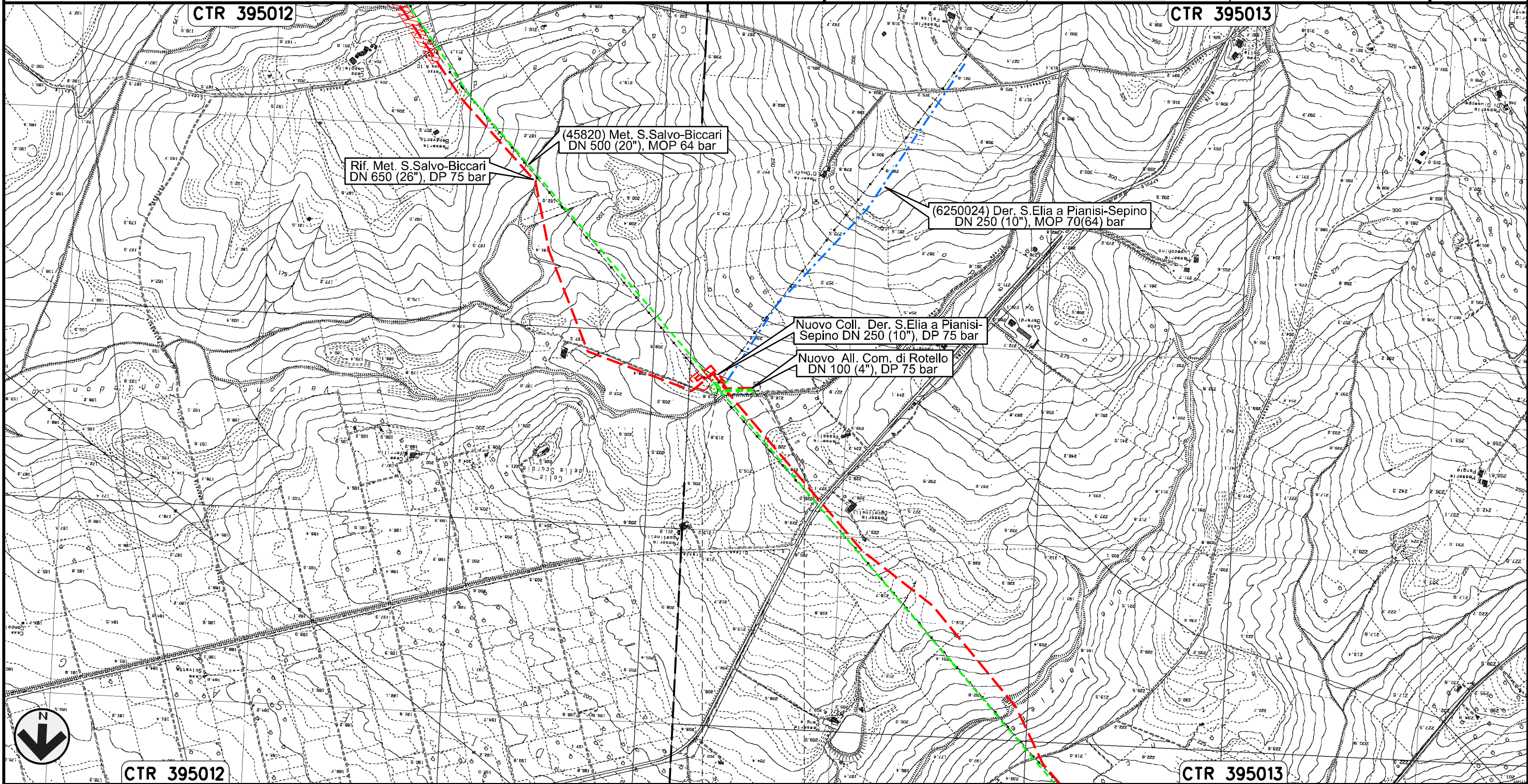
Il presente disegno e' di proprieta' aziendale - La Societa' tutelera' i propri diritti a termine di legge.

Allacciamento Comune di Rotello
DN 80 (3"), MOP 64 bar

Rimozione Condotta Esistente
TRACCIATO DI PROGETTO REGIONE MOLISE

00	21.12.18	EMISSIONE PER INTEGRAZIONE SIA	CAMILLONI	RICCIOTTI	CAPRIOTTI
INDICE	DATA	REVISIONI	ELABORATO	VERIFICATO	APPROVATO
			Dis. PG-TP-405		
			Comm. NR /17076		

Foglio
16
di 21
Scala
1:10000



0+000 0+095

ROTELLO
CAMPOBASSO

Il presente disegno e' di proprieta' aziendale - La Societa' tutelera' i propri diritti a termine di legge.

Derivazione S.Elia a Pianisi-Sepino
DN 250 (10"), MOP 70(64) bar

Rimozione Condotta Esistente
TRACCIATO DI PROGETTO REGIONE MOLISE

00	21.12.18	EMISSIONE PER INTEGRAZIONE SIA	CAMILLONI	RICCIOTTI	CAPRIOTTI
INDICE	DATA	REVISIONI	ELABORATO	VERIFICATO	APPROVATO
			Dis. PG-TP-405		
			Comm. NR /17076		

Foglio
17
di 21
Scala
1:10000



CTR 395012

CTR 395013

(45820) Met. S. Salvo-Biccari
DN 500 (20"), MOP 64 bar

Rif. Met. S. Salvo-Biccari
DN 650 (26"), DP 75 bar

(6250024) Der. S. Elia a Pianisi-Sepino
DN 250 (10"), MOP 70(64) bar

Nuovo All. Com. di Rotello
DN 100 (4"), DP 75 bar

(4103846) All. Com. di Rotello
DN 80 (3"), MOP 64 bar



CTR 395012

CTR 395013

0+000 0+032

ROTELLO
CAMPOBASSO

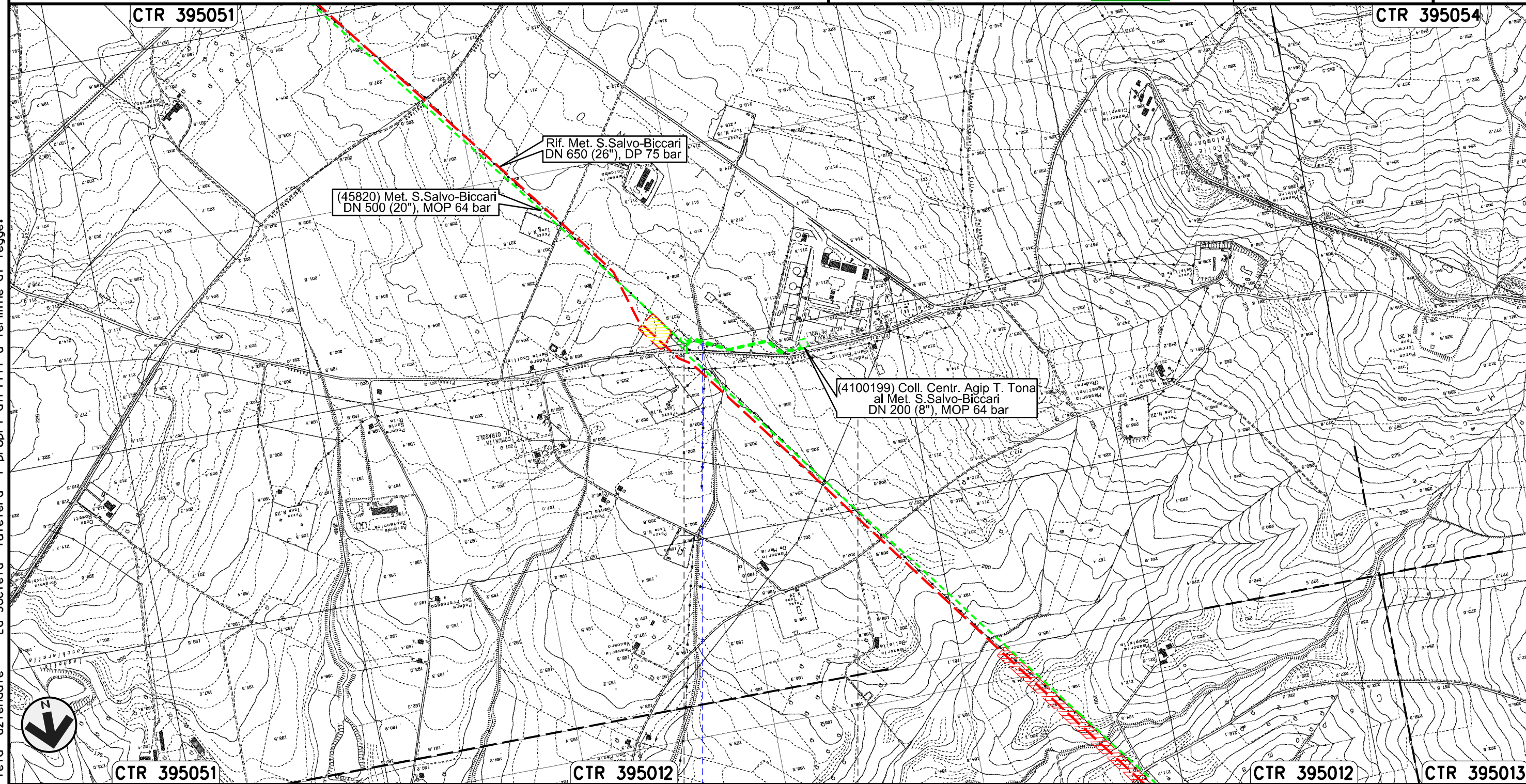
Il presente disegno e' di proprieta' aziendale - La Societa' tutelera' i propri diritti a termine di legge.

Allacciamento Centro Olio Agip T. Tona Rotello
DN 80 (3"), MOP 70(64) bar

00	21.12.18	EMISSIONE PER INTEGRAZIONE SIA	CAMILLONI	RICCIOTTI	CAPRIOTTI
INDICE	DATA	REVISIONI	ELABORATO	VERIFICATO	APPROVATO
			Dis. PG-TP-405		
			Comm. NR /17076	Scala 1:10000	

Foglio
18
di 21

Rimozione Condotta Esistente
TRACCIATO DI PROGETTO REGIONE MOLISE



Il presente disegno e' di proprieta' aziendale - La Societa' tutelera' i propri diritti a termine di legge.

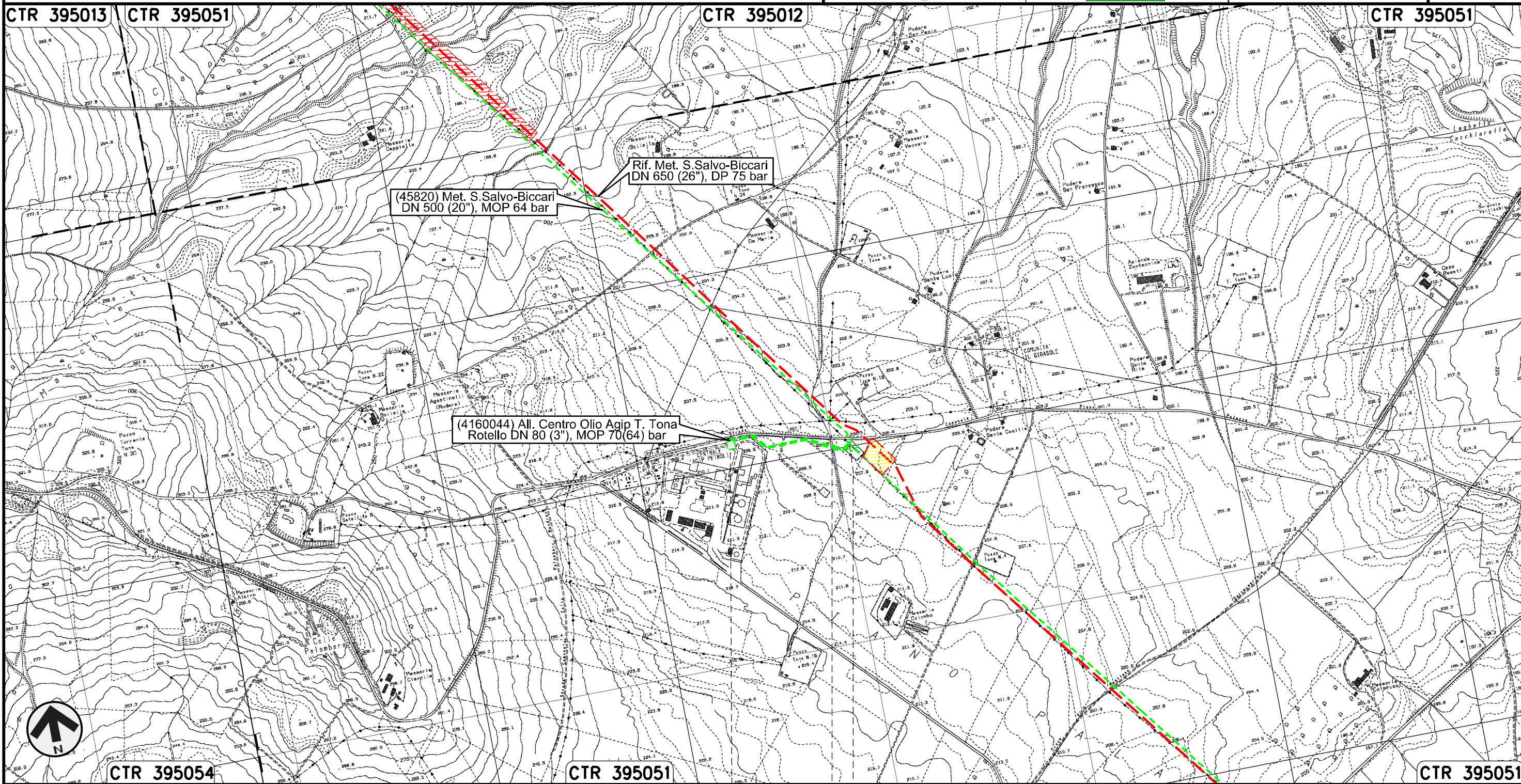


Collegamento Centrale Agip T. Tona al Met. S.Salvo-Biccari
DN 200 (8"), MOP 64 bar

Rimozione Condotta Esistente
TRACCIATO DI PROGETTO REGIONE MOLISE

00	21.12.18	EMISSIONE PER INTEGRAZIONE SIA	CAMILLONI	RICCIOTTI	CAPRIOTTI
INDICE	DATA	REVISIONI	ELABORATO	VERIFICATO	APPROVATO
			Dis. PG-TP-405		
			Comm. NR /17076		

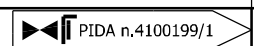
Foglio
19
di 21
Scala
1:10000



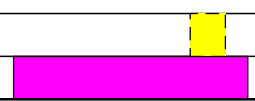
Il presente disegno e' di proprieta' aziendale - La Societa' tutelera' i propri diritti a termine di legge.

0+000 0+335

ROTELLO
CAMPOBASSO



Fosso

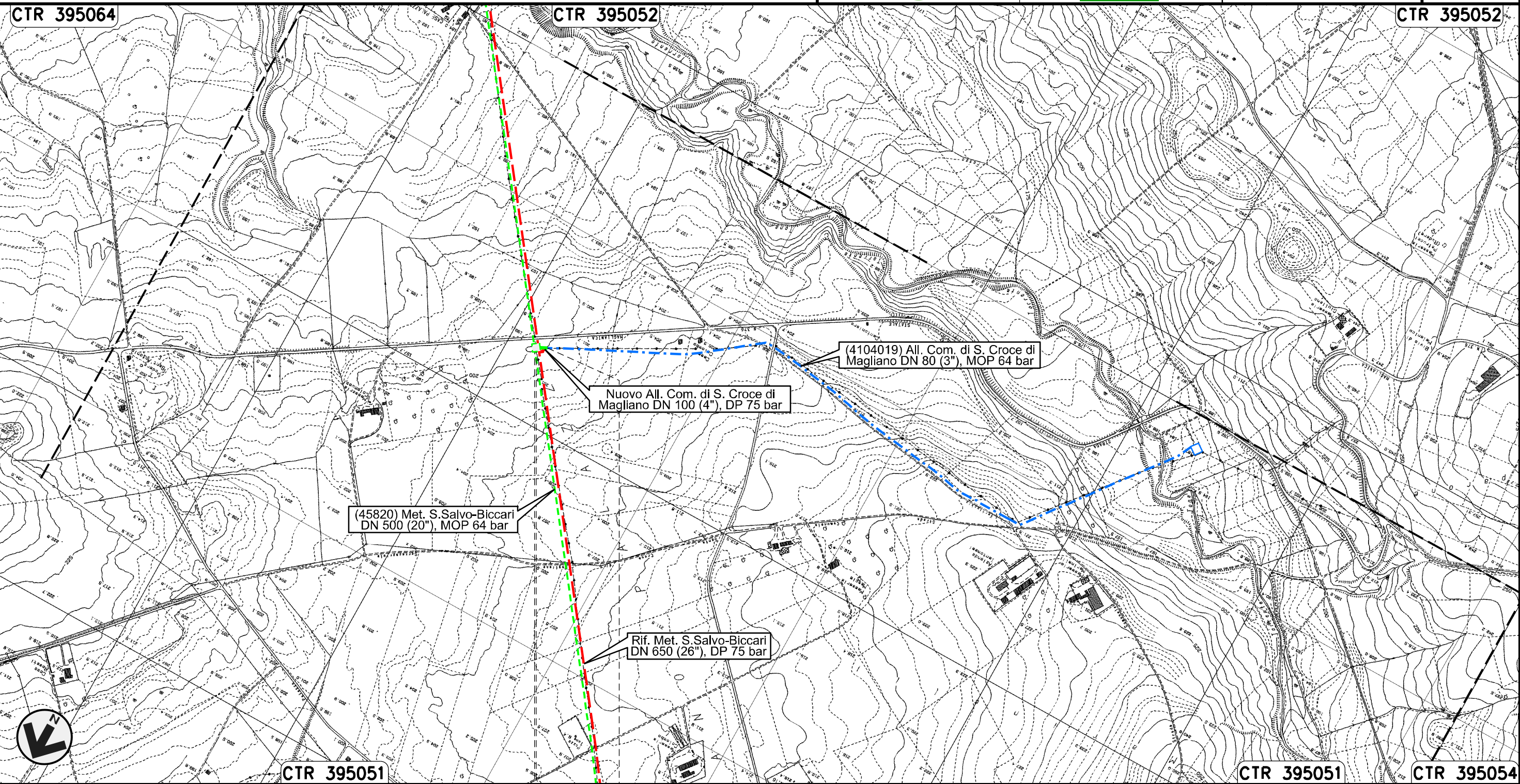


Allacciamento Comune di S. Croce di Magliano
DN 80 (3"), MOP 64 bar

00	21.12.18	EMISSIONE PER INTEGRAZIONE SIA	CAMILLONI	RICCIOTTI	CAPRIOTTI
INDICE	DATA	R E V I S I O N I	ELABORATO	VERIFICATO	APPROVATO
			Dis. PG-TP-405		
			Comm. NR /17076		

Foglio
20
di 21
Scala
1:10000

Rimozione Condotta Esistente
TRACCIATO DI PROGETTO REGIONE MOLISE



Il presente disegno e' di proprieta' aziendale - La Societa' tutelera' i propri diritti a termine di legge.

0+000 0+039

ROTELLO
CAMPOBASSO

PIDA n. 4104019/1
km 0+005

00	21.12.18	EMISSIONE PER INTEGRAZIONE SIA	CAMILLONI	RICCIOTTI	CAPRIOTTI
INDICE	DATA	R E V I S I O N I	ELABORATO	VERIFICATO	APPROVATO
			Dis. PG-TP-405		
			Comm. NR /17076		



LEGENDA

SIMBOLOGIA CARTOGRAFICA

- | | | | |
|--|--|--|---|
| | Metanodotti da porre fuori esercizio e rimuovere | | Impianti di linea da porre fuori esercizio e rimuovere |
| | Metanodotti in progetto | | Impianti di linea in progetto |
| | Metanodotti in esercizio | | Impianti di linea su rete in esercizio |
| | Altre condotte di terzi | | Gallerie, Tunnel, Mini-Microtunnel, Raise Boring e T.O.C. |
| | Aree impianti stacco-terminale in progetto | | Depositi temporanei |
| | Aree impianti stacco-terminale esistenti | | Strade di accesso provvisorio |
| | Limite sovrapposizione fogli | | Nuova viabilita' |
| | Adeguamento strade esistenti | | Viabilita' in programma |
| | | | Condotta S.G.I. (in progetto) |

SIMBOLOGIA MECCANICA

- Punto di intercettazione di linea (P.I.L.)
- Punto di intercettazione di derivazione importante (P.I.D.I.)
- Punto di intercettazione di derivazione semplice con stacco da P.I.L. (P.I.D.S.)
- Punto di intercettazione e derivazione semplice con stacco da Linea (P.I.D.S.)
- Punto di intercettazione con discaggio di allacciamento (P.I.D.A.)
- Punto predisposto per il discaggio di allacciamento (P.P.D.A.)
- Punto di sezionamento elettrico terminale (P.S.E.T.)
- Stazione predisposta per lancio e ricevimento PIG
- Impianto di riduzione/egolazione della pressione

Progressiva chilometrica	N.
Comuni	
Province	
Impianti	TIPO - N. - PROGR. km TIPO - N. - ESISTENTE
Attraversamenti	TIPOLOGIA ATTRAVERSATA (SS n. **, corso d'acqua, ferrovia, ecc.)
Strade - Piste - Piazzole tubazioni	ADEGUAMENTI STRADE STRADE PROVVISORIE
Area di passaggio	ALLARGATA DEPOSITI TEMPORANEI Dn
Tratto in rimozione con scavo a cielo aperto	
Tratto da lasciare in opera e intasare	
Tratto con estrazione del tubo di linea e intasamento del tubo di protezione	

Il presente disegno è di proprietà aziendale - La Società tutela i propri diritti a termine di legge.