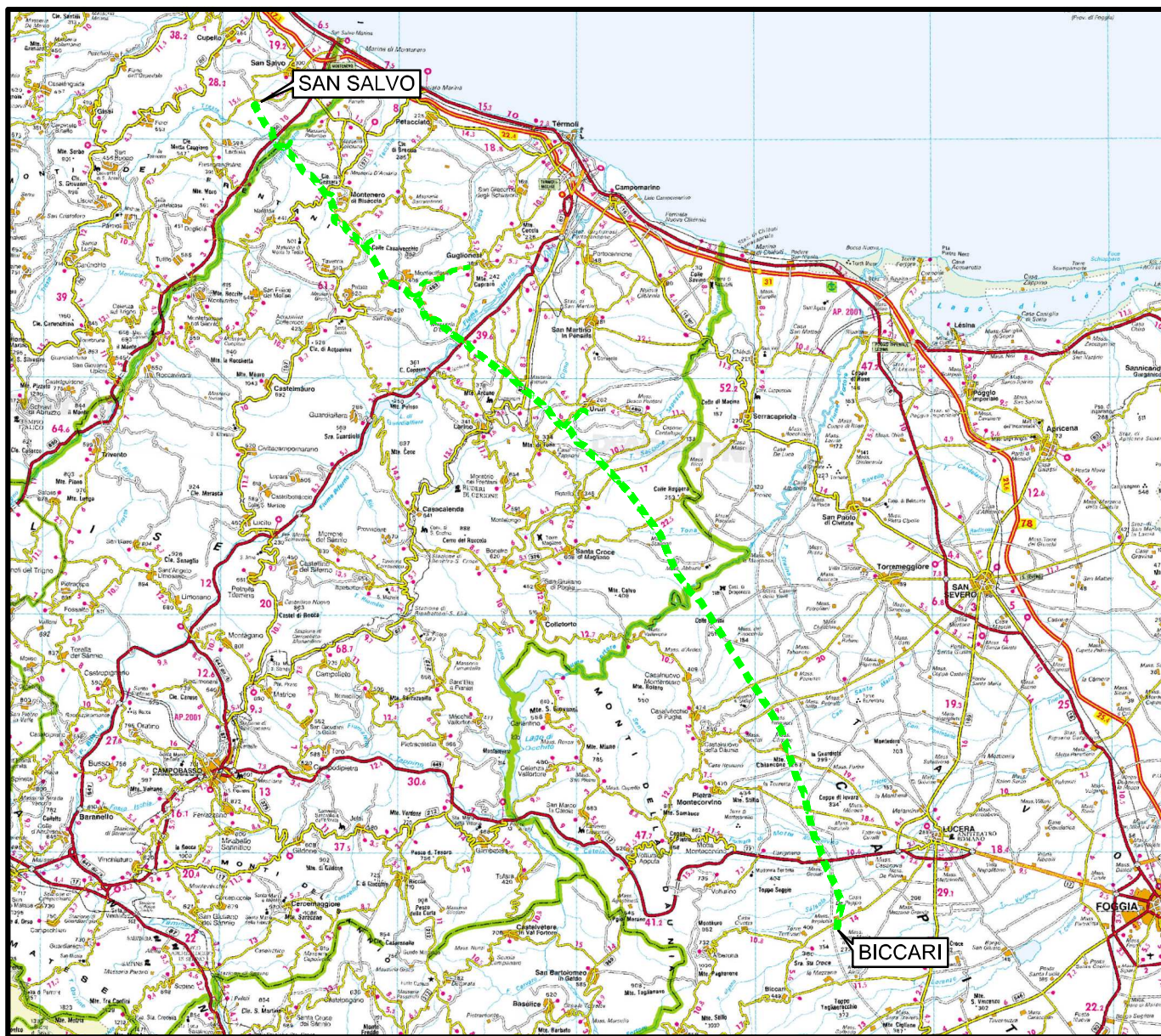


Il presente disegno e' di proprieta' aziendale - La Societa' tutelera' i propri diritti a termine di legge.



COROGRAFIA Scala 1:500.000



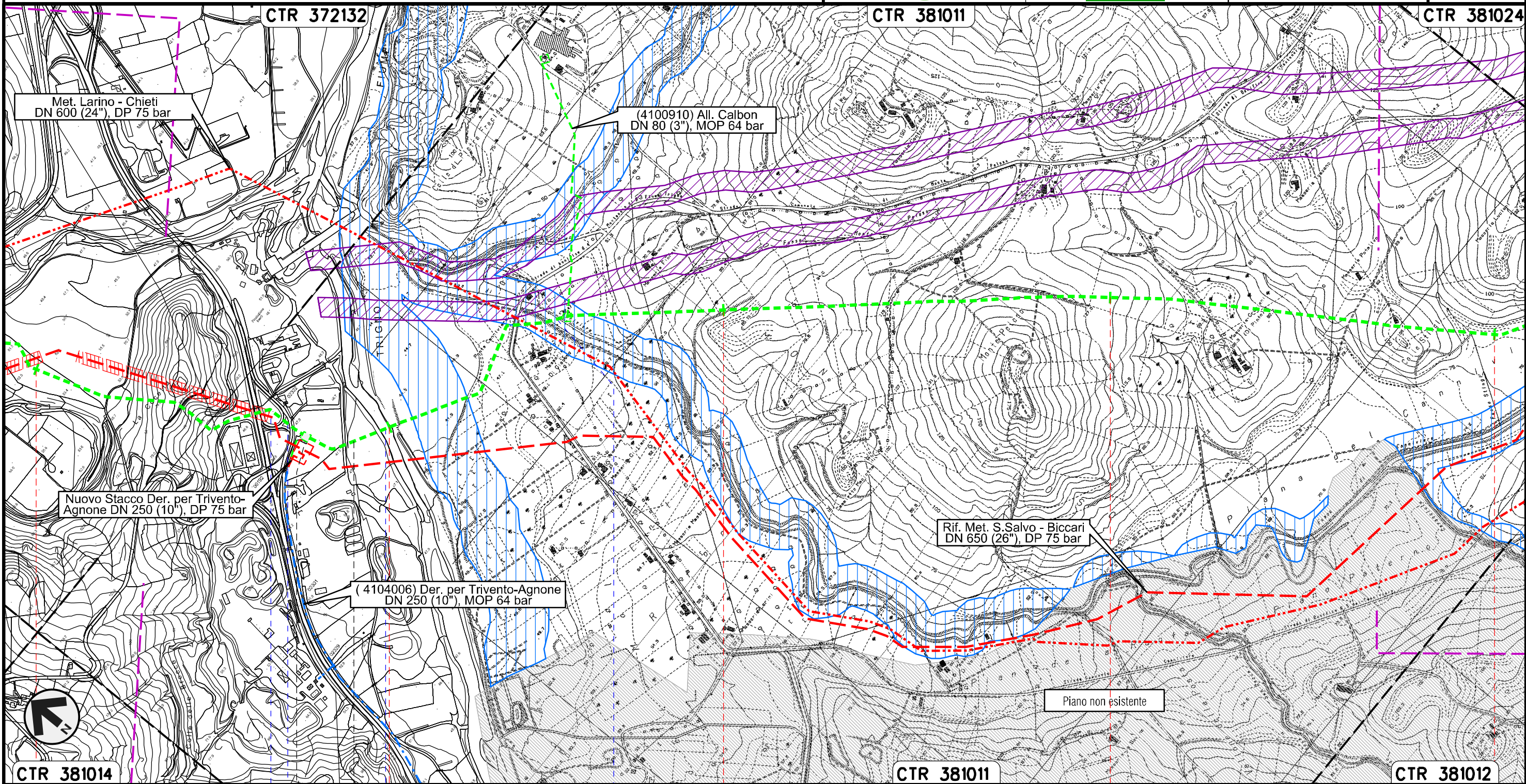
00	21.12.18	EMISSIONE PER INTEGRAZIONE SIA	CAMILLONI	CASAGRANDE	CAPRIOTTI
INDICE	DATA	R E V I S I O N I	ELABORATO	VERIFICATO	APPROVATO
 			Dis. PG-SR-337		
			Fg. 1 di 16		
METANODOTTO SAN SALVO - BICCARI DN 500 (20"), MOP 64 bar			Comm. NR /17076		
			INDICE	00	
Rimozione Condotta Esistente TRACCIATO DI PROGETTO-P.T.P.A.A.V. NR.1-2 FASCE DI RISPETTO			Scala 1:10000		
			Sostituisce il		

METANODOTTO SAN SALVO - BICCARI
DN 500 (20"), MOP 64 bar

Rimozione Condotta Esistente
TRACCIATO DI PROGETTO-P.T.P.A.A.V. NR.1-2 FASCE DI RISPETTO

00	21.12.18	EMISSIONE PER INTEGRAZIONE SIA	CAMILLONI	CASAGRANDE	CAPRIOTTI
INDICE	DATA	REVISIONI	ELABORATO	VERIFICATO	APPROVATO
			Dis.	PG-SR-337	
			Comm.	NR /17076	

Foglio
2
di 16
Scala
1:10000



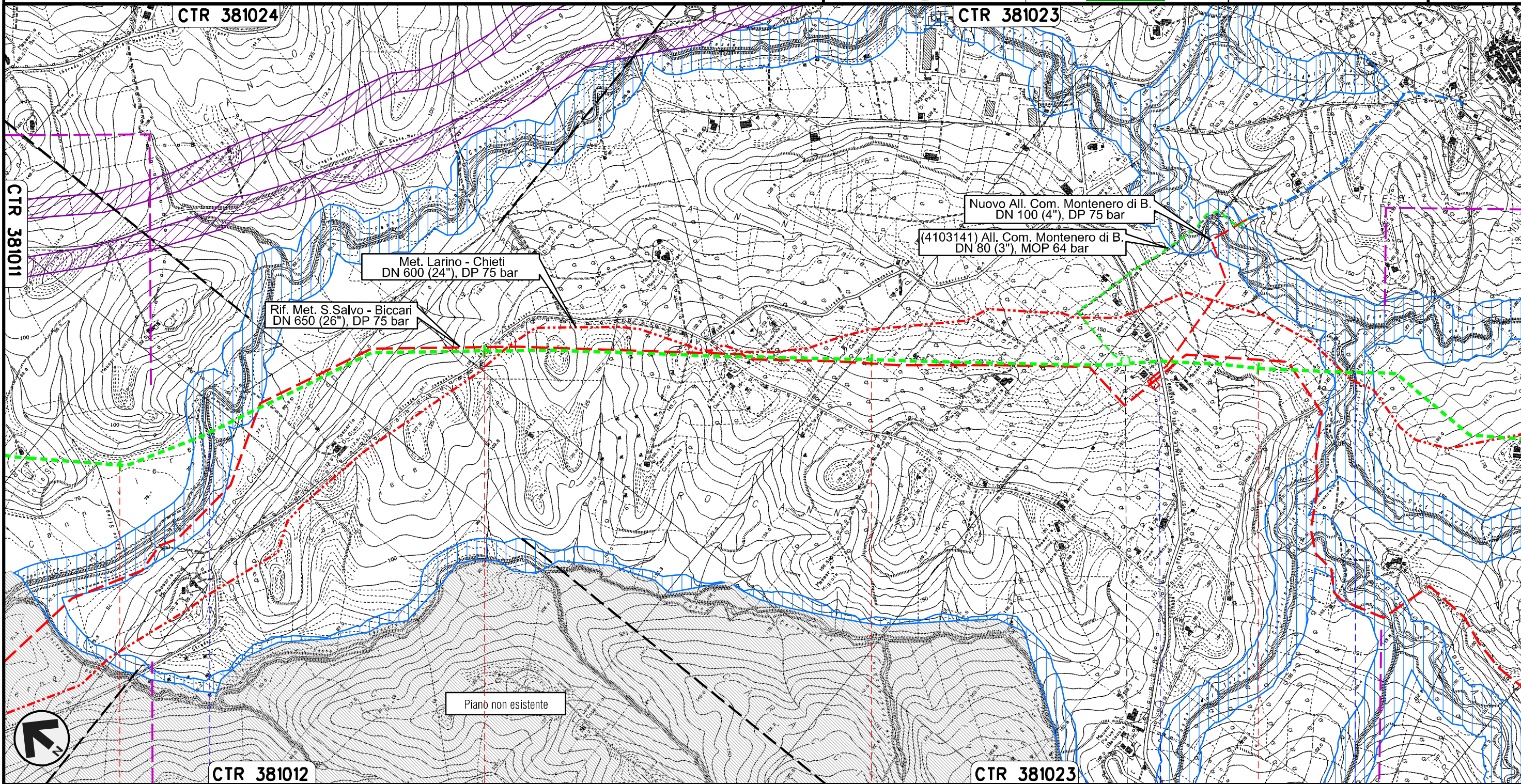
Il presente disegno e' di proprieta' aziendale - La Societa' tutelera' i propri diritti a termine di legge.

3	4	5	6	7
LENTELLA		MONTENERO DI BISACCIA		
CHIETI		CAMPOBASSO		
PIDI n.45820/0.2 km 3+818				

METANODOTTO SAN SALVO - BICCARI
DN 500 (20"), MOP 64 bar

Rimozione Condotta Esistente
TRACCIATO DI PROGETTO - P.T.P.A.A.V. NR.1-2 FASCE DI RISPETTO

00	21.12.18	EMISSIONE PER INTEGRAZIONE SIA	CAMILLONI	CASAGRANDE	CAPRIOTTI	Foglio 3
INDICE	DATA	REVISIONI	ELABORATO	VERIFICATO	APPROVATO	di 16
			Dis. PG-SR-337			Scala 1:10000
			Comm. NR /17076			



Il presente disegno e' di proprieta' aziendale - La Societa' tutelera' i propri diritti a termine di legge.



CTR 381012

CTR 381023

MONTENERO DI BISACCIA
CAMPOBASSO

Fosso di Canniviere

PIDI n.45820/2
km 9+698

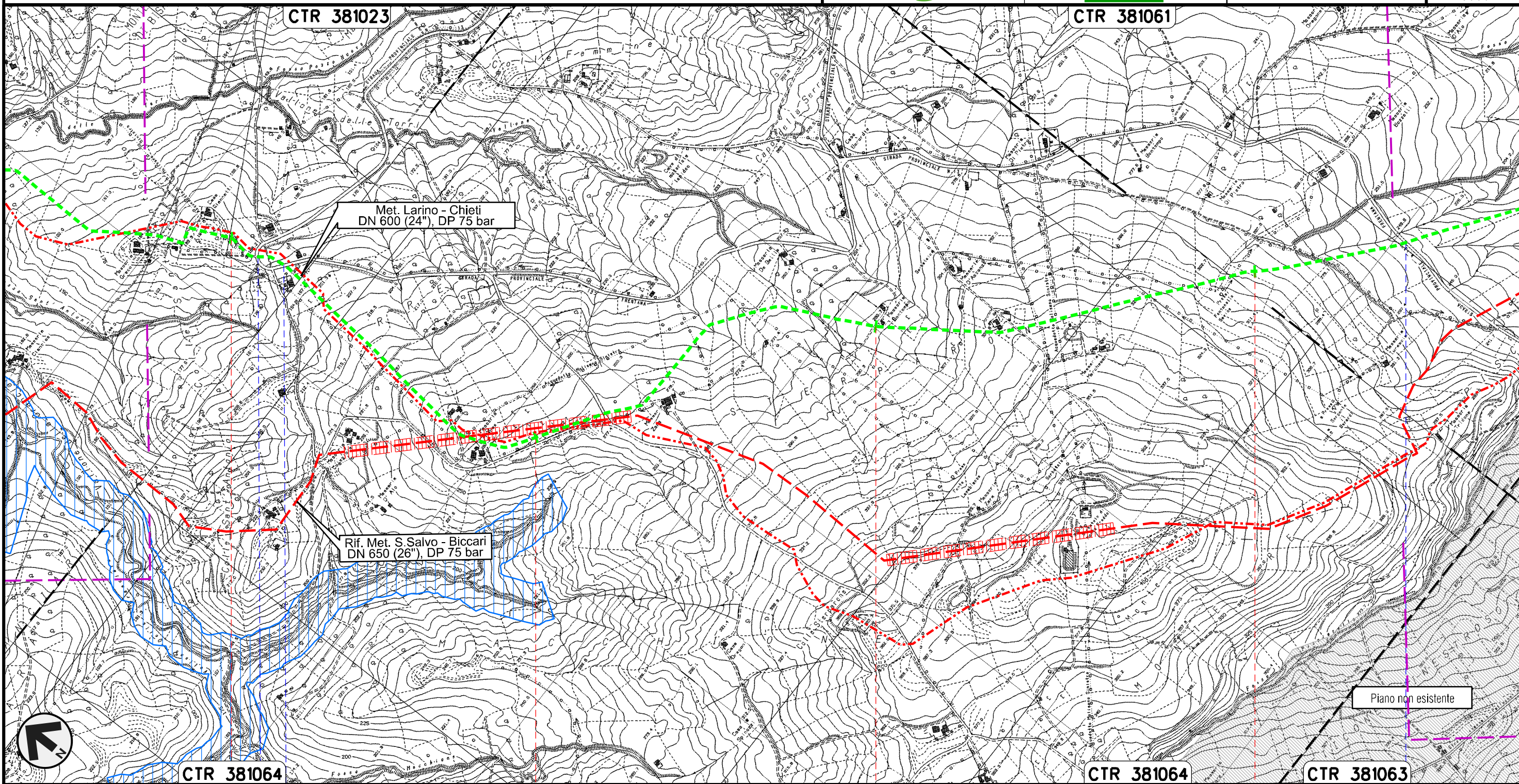
S.P. n.163

Fosso di Canniviere

METANODOTTO SAN SALVO - BICCARI
DN 500 (20"), MOP 64 bar

Rimozione Condotta Esistente
TRACCIATO DI PROGETTO - P.T.P.A.V. NR.1-2 FASCE DI RISPETTO

00	21.12.18	EMISSIONE PER INTEGRAZIONE SIA	CAMILLONI	CASAGRANDE	CAPRIOTTI	Foglio
INDICE	DATA	REVISIONI	ELABORATO	VERIFICATO	APPROVATO	4
			Dis. PG-SR-337			di 16
			Comm. NR /17076			Scala 1:10000



Il presente disegno e' di proprieta' aziendale - La Societa' tutelera' i propri diritti a termine di legge.



Piano non esistente

CTR 381064

CTR 381064

CTR 381063

11

12

13

14

MONTENERO DI BISACCIA
CAMPOBASSO

S.P. n.13

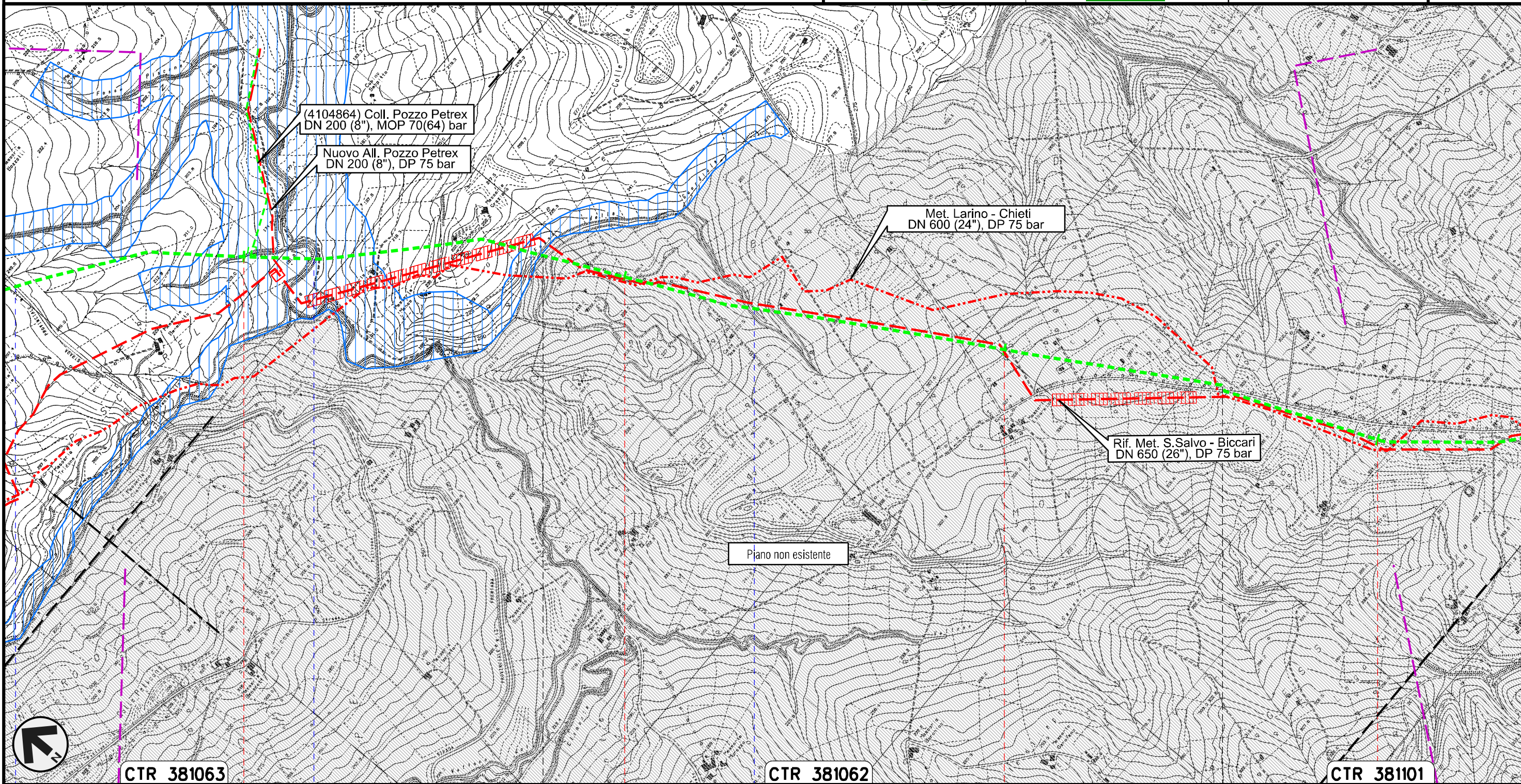
S.P. n.13

METANODOTTO SAN SALVO - BICCARI
DN 500 (20"), MOP 64 bar

TRACCIATO DI PROGETTO-P.T.P.A.V. NR.1-2
FASCE DI RISPETTO

00	21.12.18	EMISSIONE PER INTEGRAZIONE SIA	CAMILLONI	CASAGRANDE	CAPRIOTTI
INDICE	DATA	REVISIONI	ELABORATO	VERIFICATO	APPROVATO
			Dis. PG-SR-337		
			Comm. NR /17076		

Foglio
5
di 16
Scala
1:10000



Il presente disegno e' di proprieta' aziendale - La Societa' tutelera' i propri diritti a termine di legge.



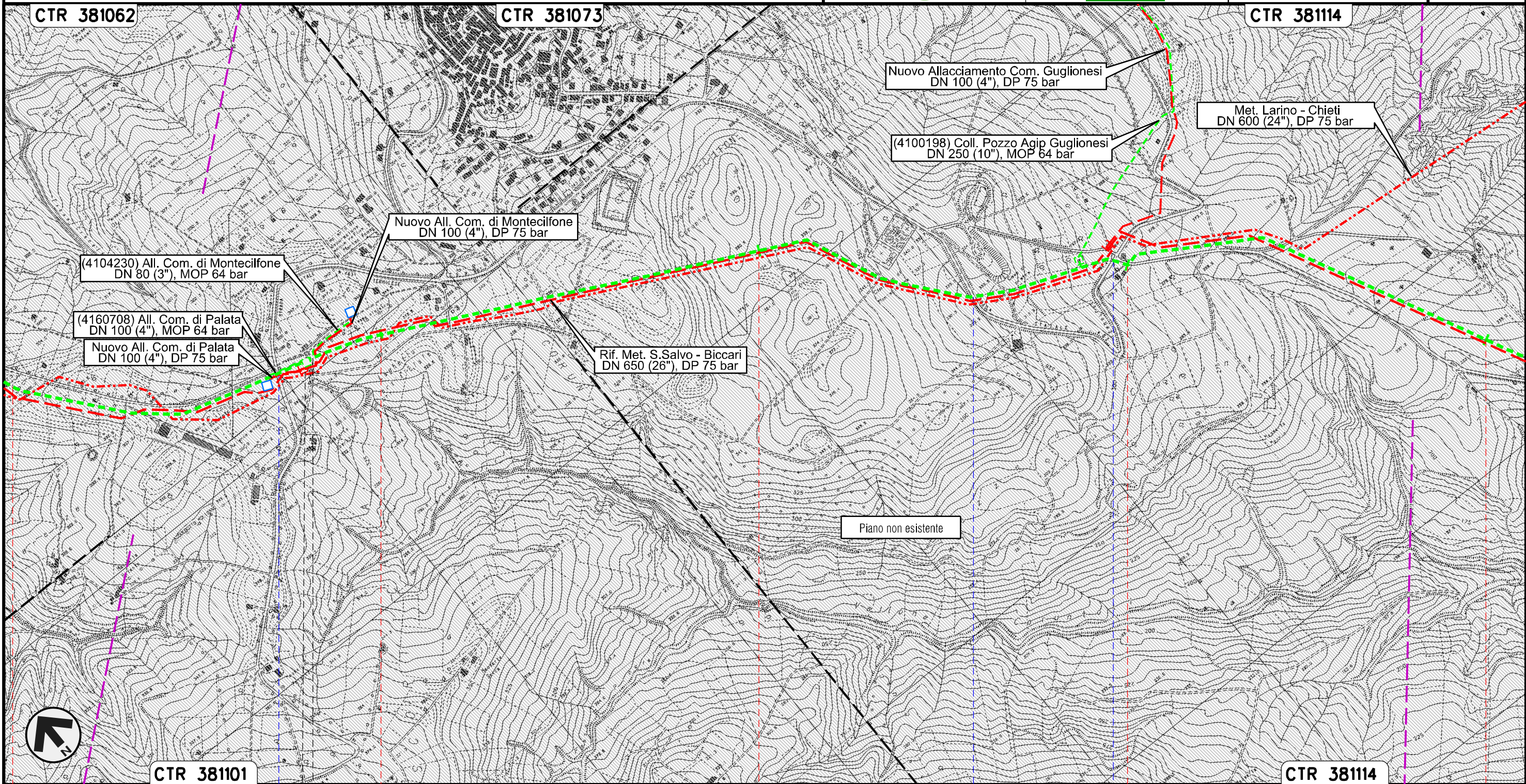
CTR 381063	CTR 381062	CTR 381101
15	16	17
MONTENERO DI BISACCIA	MONTECILFONE	PALATA
	CAMPOBASSO	
S.P. n.13	Torrente Sinarca	Fosso della Guardiola
		Fosso della Guardiola

METANODOTTO SAN SALVO - BICCARI
DN 500 (20"), MOP 64 bar

Rimozione Condotta Esistente
TRACCIATO DI PROGETTO - P.T.P.A.A.V. NR.1-2 FASCE DI RISPETTO

00	21.12.18	EMISSIONE PER INTEGRAZIONE SIA	CAMILLONI	CASAGRANDE	CAPRIOTTI
INDICE	DATA	REVISIONI	ELABORATO	VERIFICATO	APPROVATO
			Dis. PG-SR-337		
			Comm. NR /17076		

Foglio
6
di 16
Scala
1:10000



Il presente disegno e' di proprieta' aziendale - La Societa' tutelera' i propri diritti a termine di legge.



18 19 20 21 22

PALATA

MONTECILFONE

CAMPOBASSO

S.P. n.168

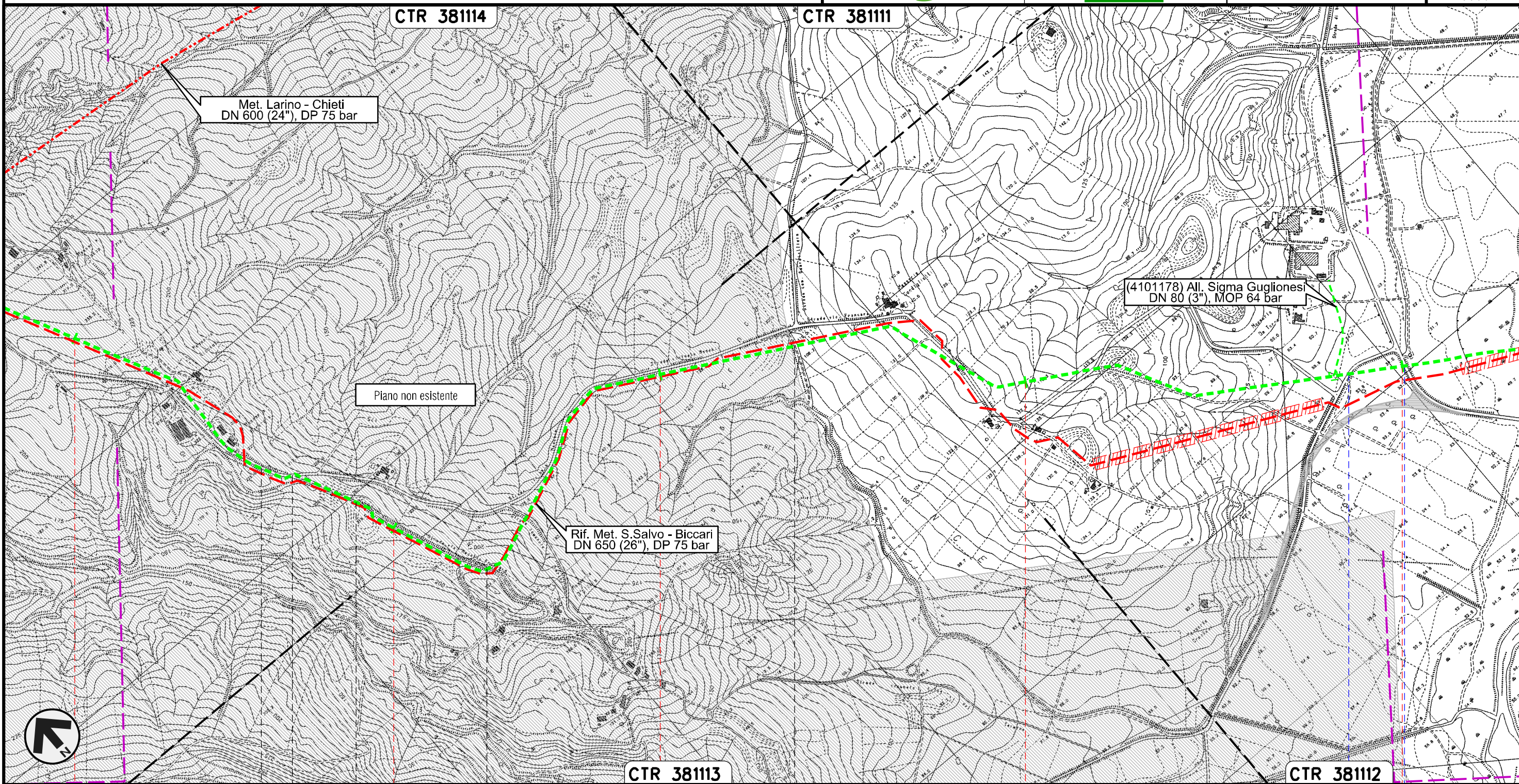
PIDI n.45820/2.1
 km 18+841

S.P. n.168 S.P. n.168

METANODOTTO SAN SALVO - BICCARI
DN 500 (20"), MOP 64 bar

Rimozione Condotta Esistente
TRACCIATO DI PROGETTO - P.T.P.A.V. NR.1-2 FASCE DI RISPETTO

00	21.12.18	EMISSIONE PER INTEGRAZIONE SIA	CAMILLONI	CASAGRANDE	CAPRIOTTI	Foglio 7
INDICE	DATA	REVISIONI	ELABORATO	VERIFICATO	APPROVATO	di 16
			Dis. PG-SR-337			Scala 1:10000
			Comm. NR /17076			



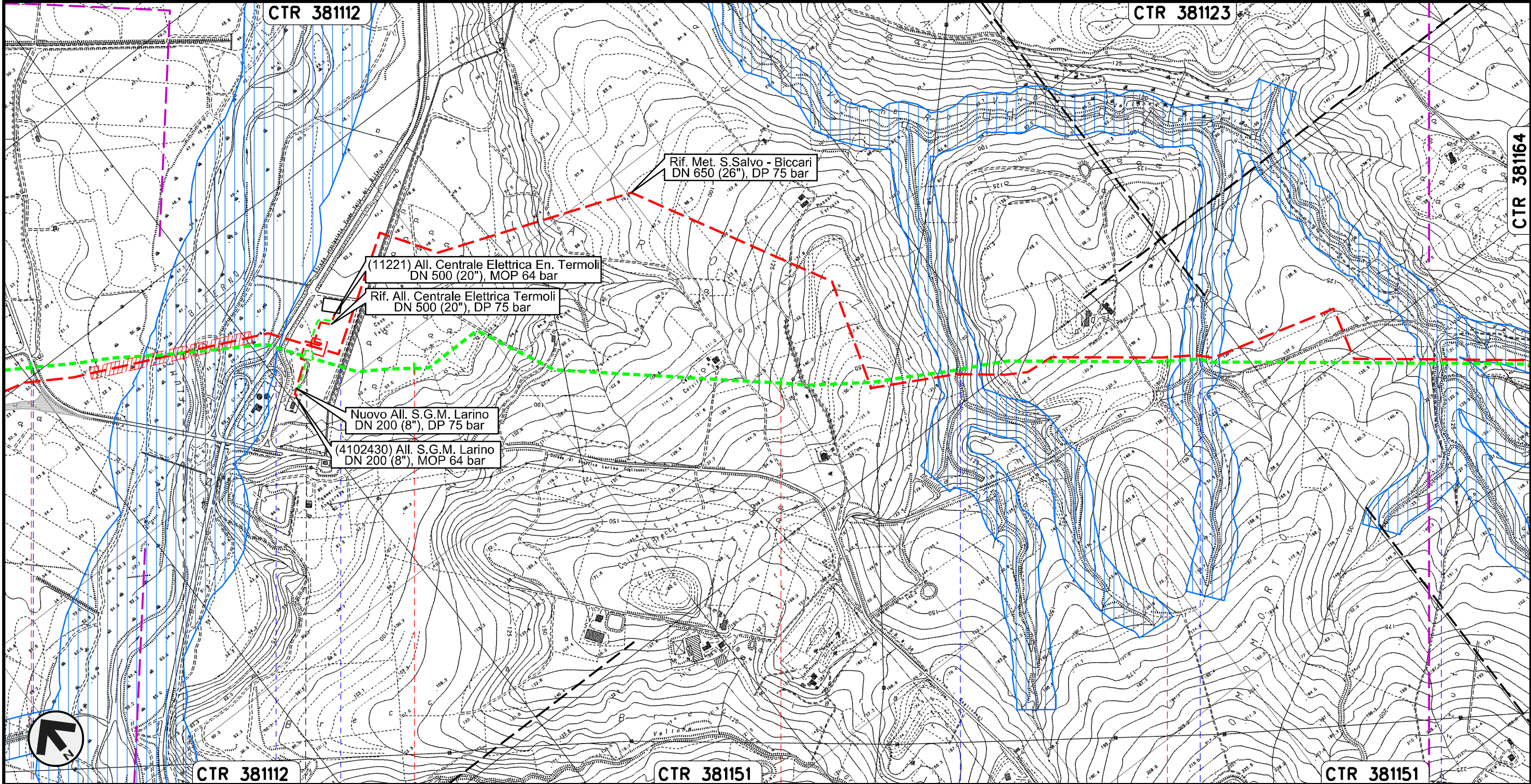
Il presente disegno e' di proprieta' aziendale - La Societa' tutelera' i propri diritti a termine di legge.

22	23	24	25	26
MONTECILFONE	PALATA	MONTECILFONE	CAMPOBASSO	GUGLIONESI
				S.P. n.150
				S.P. n.80

METANODOTTO SAN SALVO - BICCARI
DN 500 (20"), MOP 64 bar

Rimozione Condotta Esistente
TRACCIATO DI PROGETTO - P.T.P.A.A.V. NR.1-2 FASCE DI RISPETTO

00	21.12.18	EMISSIONE PER INTEGRAZIONE SIA	CAMILLONI	CASAGRANDE	CAPRIOTTI	Foglio
INDICE	DATA	REVISIONI	ELABORATO	VERIFICATO	APPROVATO	8
			Dis. PG-SR-337			di 16
			Comm. NR /17076			Scala 1:10000



Il presente disegno e' di proprieta' aziendale - La Societa' tutelera' i propri diritti a termine di legge.

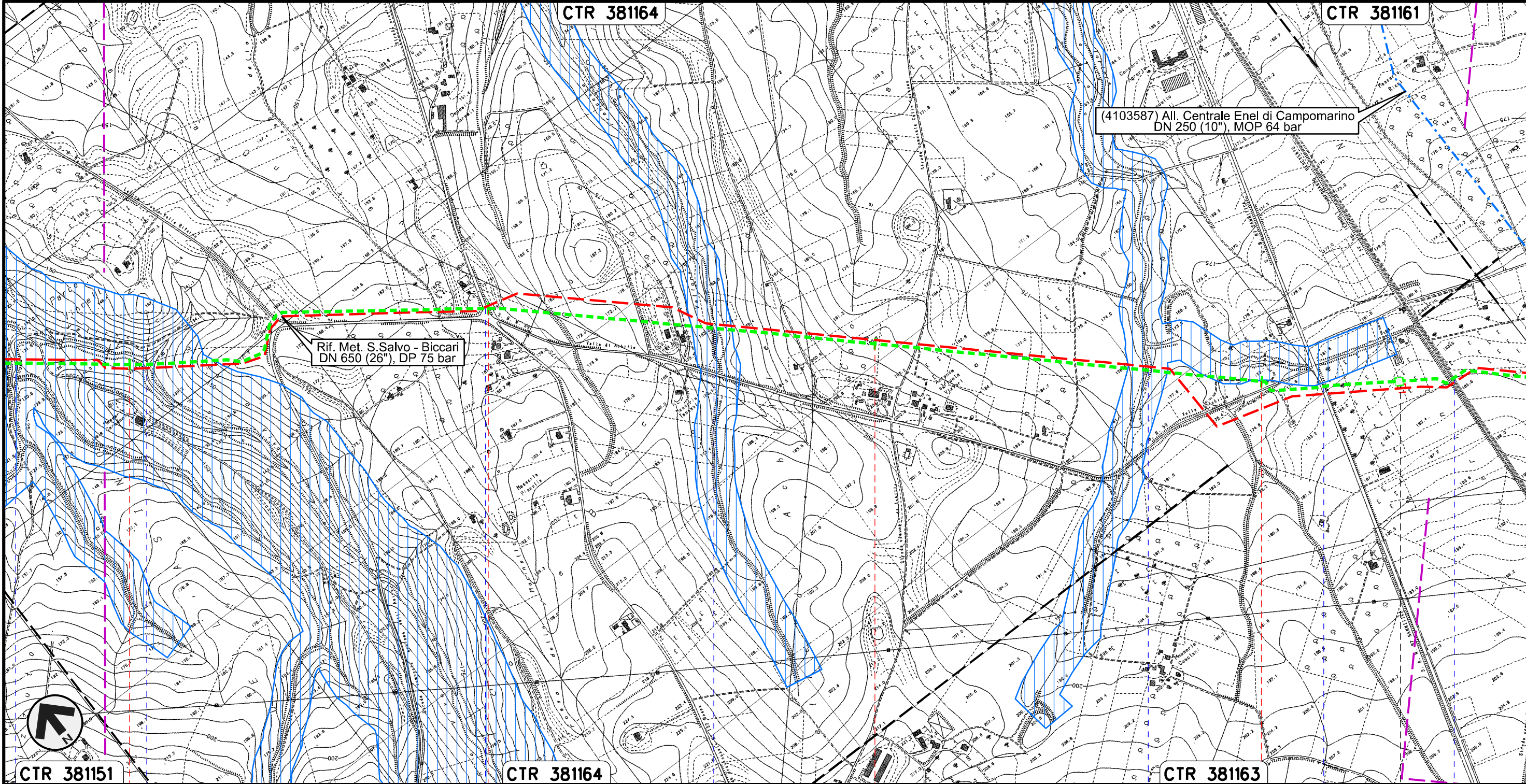
26	27	28	29
GUGLIONESI		LARINO	
		CAMPOBASSO	
S.P. n.80	Fiume Biferno	S.S. n.647	Acquedotto DN 2500
		Fosso	Fosso
			Vallone Rio Vivo

METANODOTTO SAN SALVO - BICCARI
DN 500 (20"), MOP 64 bar

Rimozione Condotta Esistente
TRACCIATO DI PROGETTO - P.T.P.A.A.V. NR.1-2 FASCE DI RISPETTO

00	21.12.18	EMISSIONE PER INTEGRAZIONE SIA	CAMILLONI	CASAGRANDE	CAPRIOTTI
INDICE	DATA	REVISIONI	ELABORATO	VERIFICATO	APPROVATO
			Dis. PG-SR-337		
			Comm. NR /17076		

Foglio
9
di 16
Scala
1:10000



Il presente disegno e' di proprieta' aziendale - La Societa' tutelera' i propri diritti a termine di legge.

CTR 381151 30 31 CTR 381164 32 33 CTR 381163

LARINO
CAMPOBASSO

Vallone Rio Vivo S.P. n.137 Vallone Francesca Fosso Pisciarellò S.S.n.87 Campobasso-Benevento FS Termoli

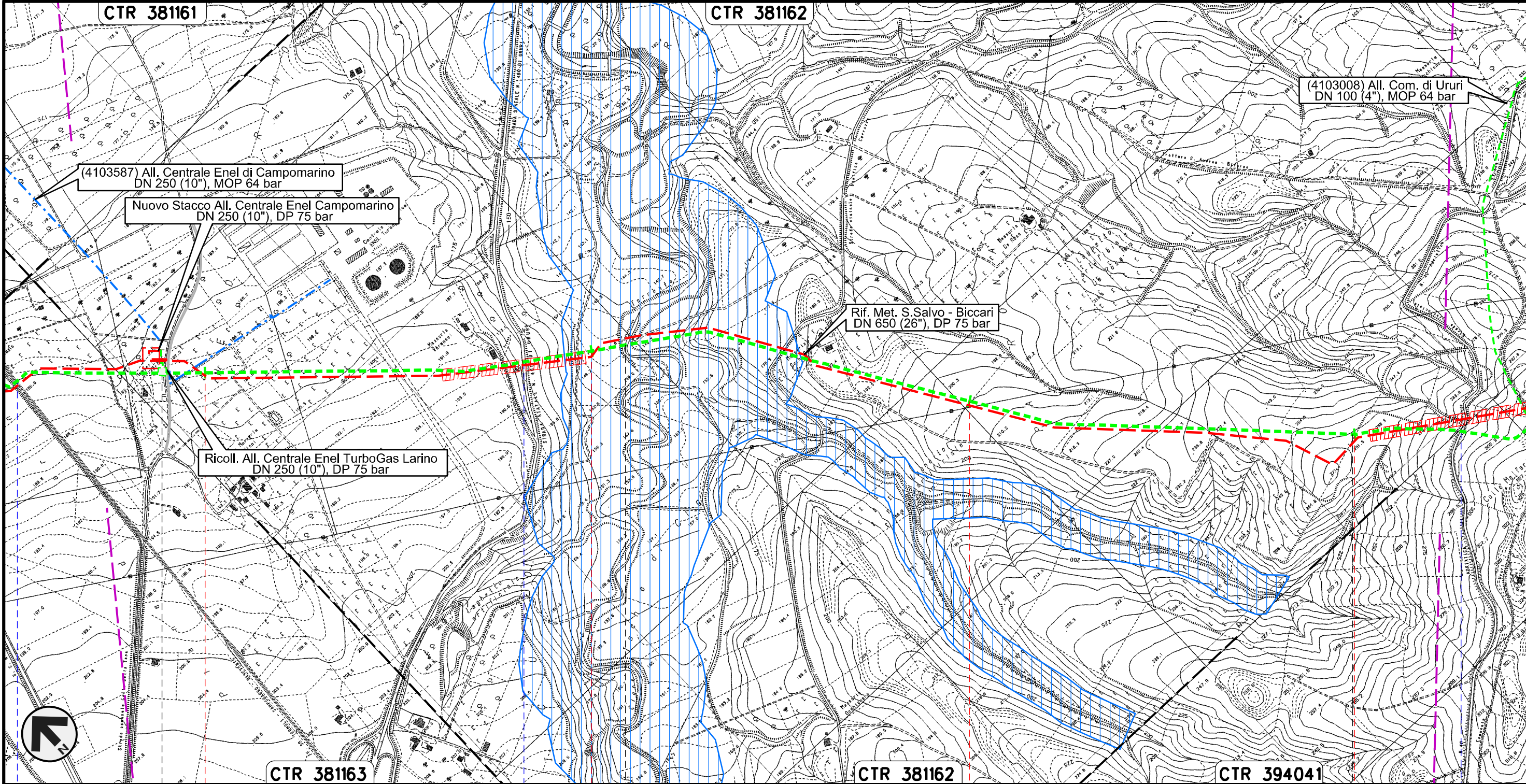
PIL n.45820/4.2
km 33+419

METANODOTTO SAN SALVO - BICCARI
DN 500 (20"), MOP 64 bar

Rimozione Condotta Esistente
TRACCIATO DI PROGETTO - P.T.P.A.A.V. NR.1-2 FASCE DI RISPETTO

00	21.12.18	EMISSIONE PER INTEGRAZIONE SIA	CAMILLONI	CASAGRANDE	CAPRIOTTI
INDICE	DATA	REVISIONI	ELABORATO	VERIFICATO	APPROVATO
			Dis. PG-SR-337		
			Comm. NR /17076		

Foglio
10
di 16
Scala
1:10000



Il presente disegno e' di proprieta' aziendale - La Societa' tutelera' i propri diritti a termine di legge.

34	35	36	37
LARINO	CAMPOBASSO	URURI	MONTORIO NEI FRENTANI
FS Termoli CB-BN	S.P. n.167	Torrente Cigno	S.P. n.40 Adriatica

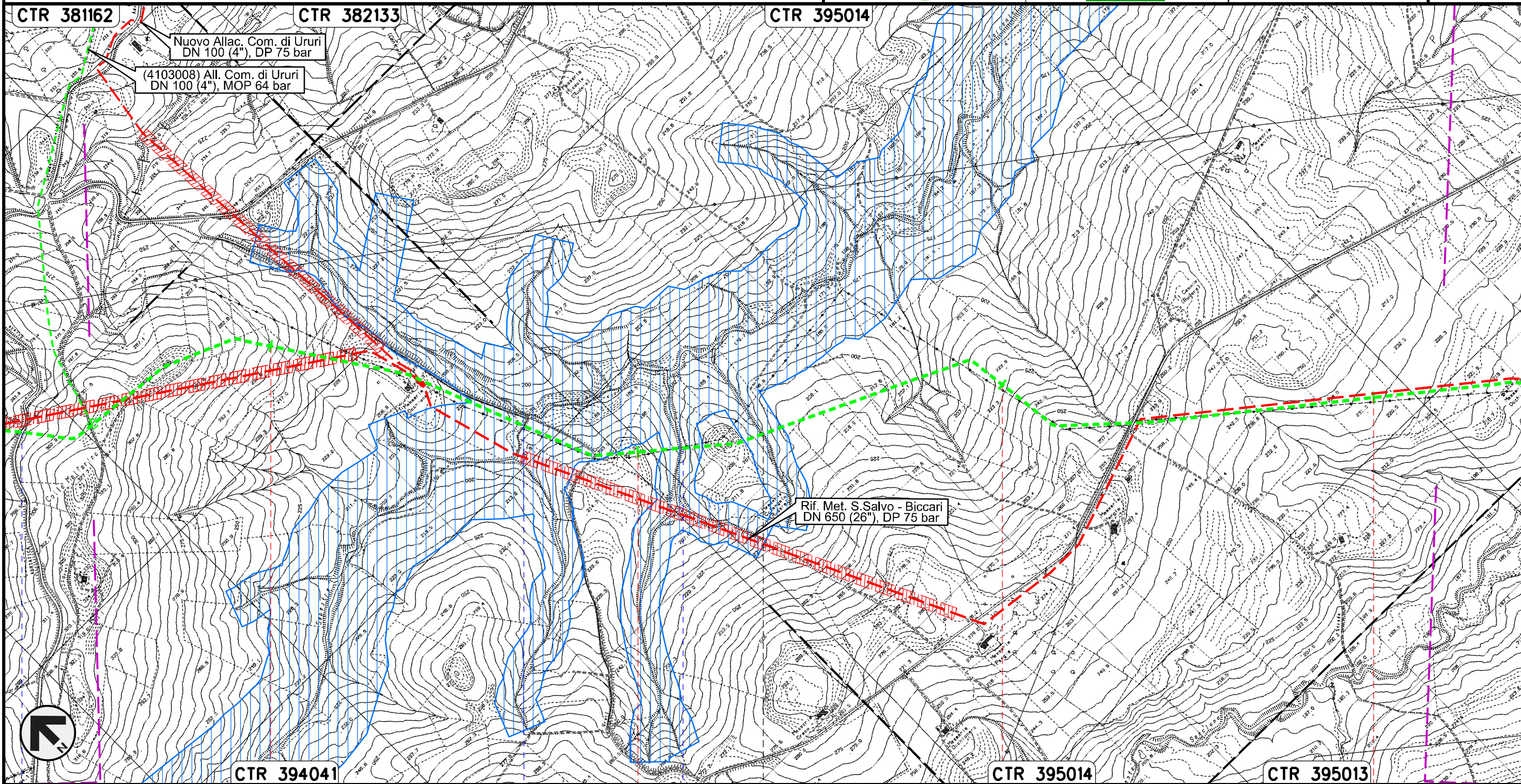
PIDI n. 45820/7
km 33+925

METANODOTTO SAN SALVO - BICCARI
DN 500 (20"), MOP 64 bar

Rimozione Condotta Esistente
TRACCIATO DI PROGETTO - P.T.P.A.A.V. NR.1-2 FASCE DI RISPETTO

00	21.12.18	EMISSIONE PER INTEGRAZIONE SIA	CAMILLONI	CASAGRANDE	CAPRIOTTI
INDICE	DATA	REVISIONI	ELABORATO	VERIFICATO	APPROVATO
			Dis. PG-SR-337		
			Comm. NR /17076		

Foglio
11
di 16
Scala
1:10000



Il presente disegno e' di proprieta' aziendale - La Societa' tutelera' i propri diritti a termine di legge.



38 39 40 41

MONTORIO NEI FRENTANI

CAMPOBASSO

ROTELLO

S.P. n.40 Adriatica

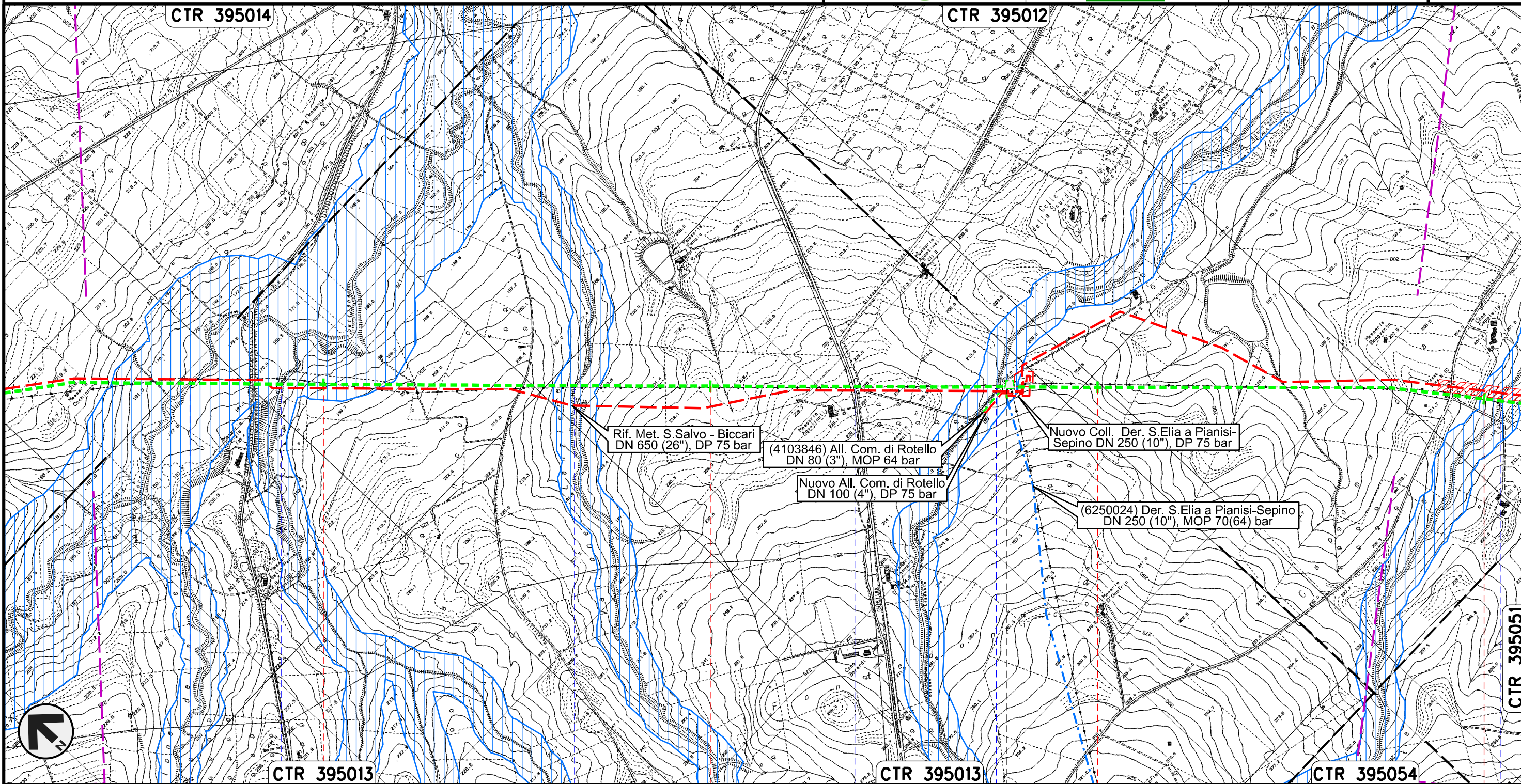
Torrente Sapestra

Fosso

METANODOTTO SAN SALVO - BICCARI
DN 500 (20"), MOP 64 bar

Rimozione Condotta Esistente
TRACCIATO DI PROGETTO - P.T.P.A.A.V. NR.1-2 FASCE DI RISPETTO

00	21.12.18	EMISSIONE PER INTEGRAZIONE SIA	CAMILLONI	CASAGRANDE	CAPRIOTTI	Foglio
INDICE	DATA	REVISIONI	ELABORATO	VERIFICATO	APPROVATO	12
			Dis. PG-SR-337			di 16
			Comm. NR /17076			Scala 1:10000



Il presente disegno e' di proprieta' aziendale - La Societa' tutelera' i propri diritti a termine di legge.



42	43	44	45
ROTELLO CAMPOBASSO			
Torrente Saccione	Fosso	Vallone Lanziere	S.P. n.78
		Fosso	Fosso

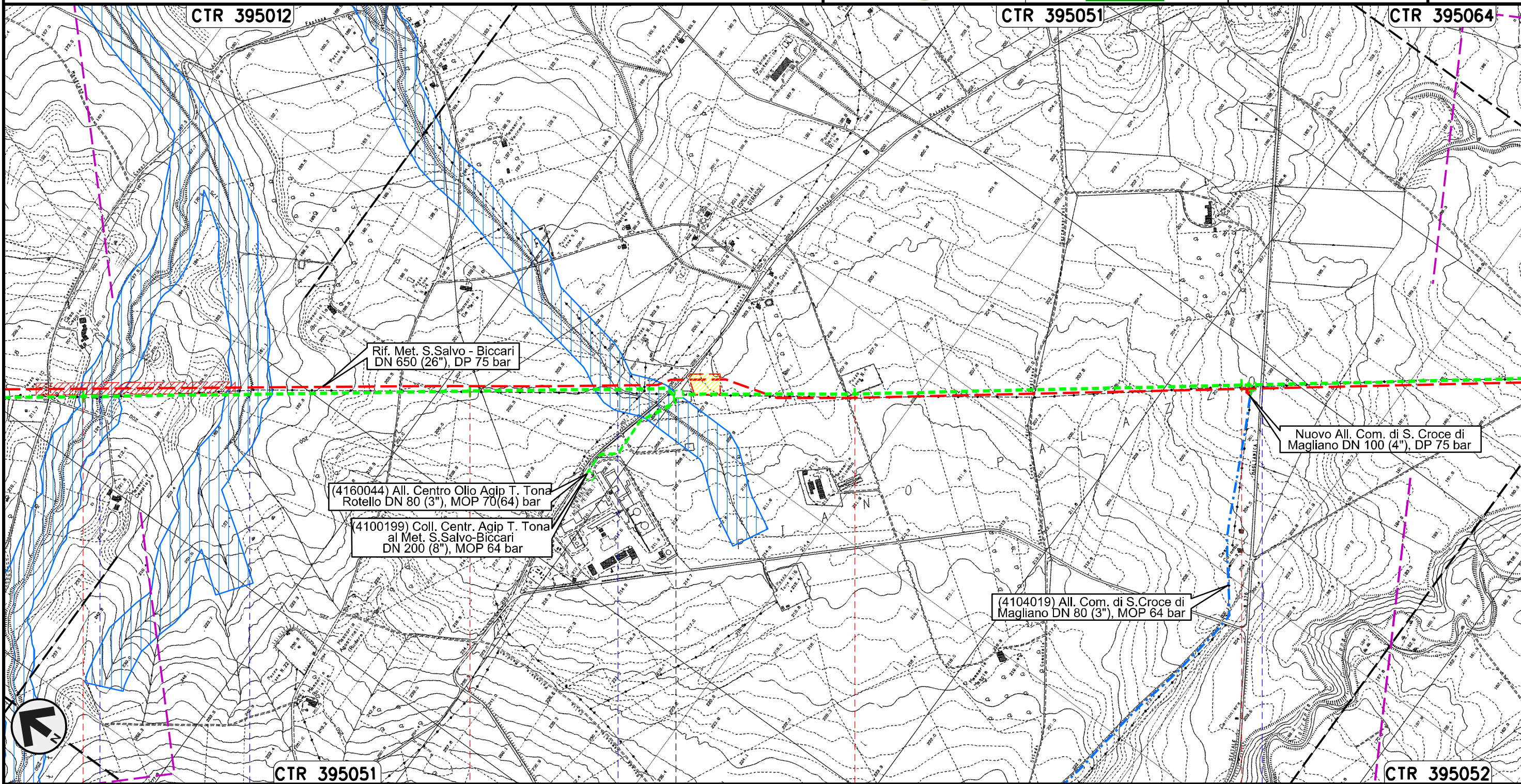
PIDI n.45820/8
 km 43+807

METANODOTTO SAN SALVO – BICCARI
DN 500 (20"), MOP 64 bar

Rimozione Condotta Esistente
TRACCIATO DI PROGETTO – P.T.P.A.A.V. NR.1-2 FASCE DI RISPETTO

00	21.12.18	EMISSIONE PER INTEGRAZIONE SIA	CAMILLONI	CASAGRANDE	CAPRIOTTI
INDICE	DATA	REVISIONI	ELABORATO	VERIFICATO	APPROVATO
			Dis. PG-SR-337		
			Comm. NR /17076		

Foglio
13
di 16
Scala
1:10000



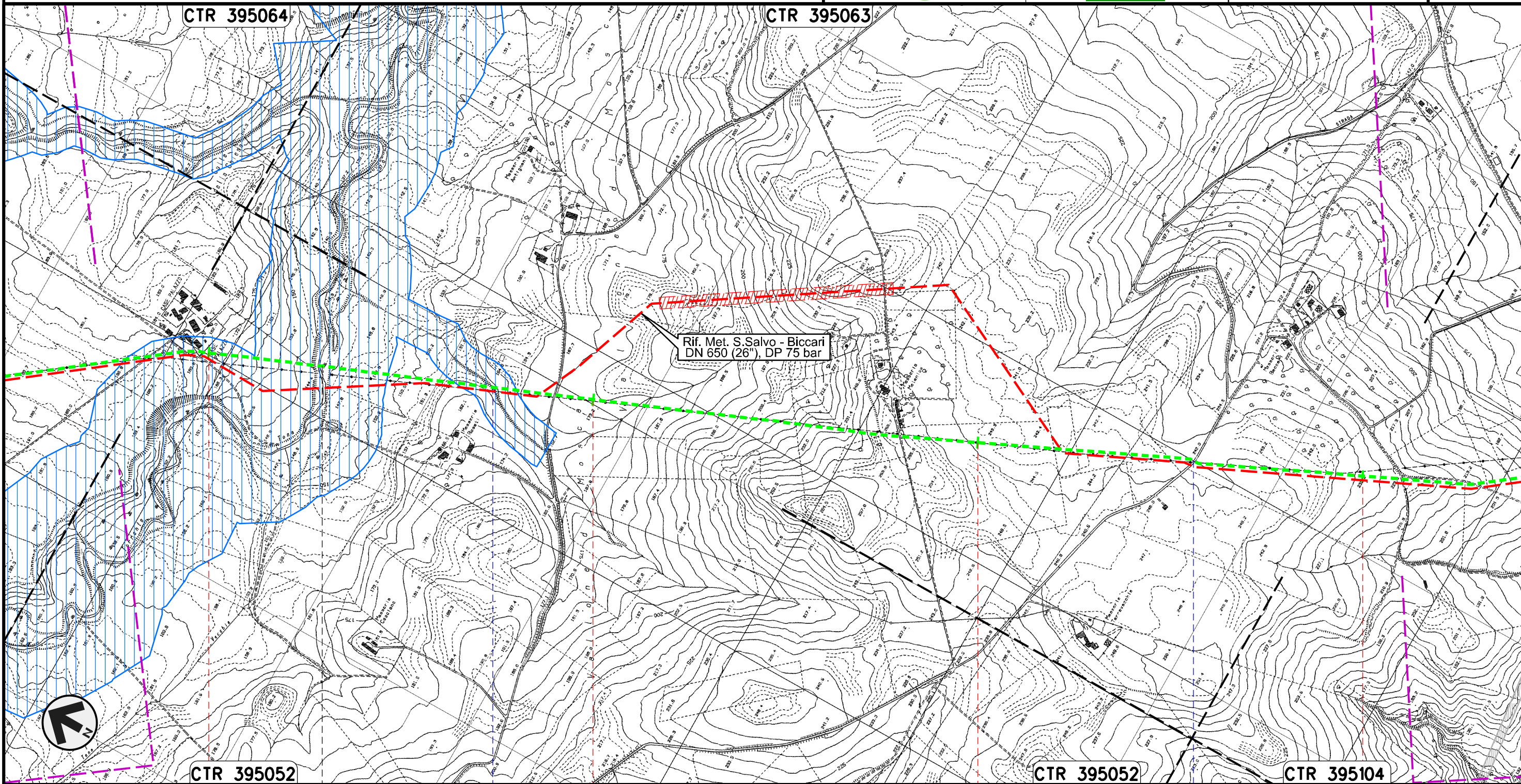
Il presente disegno e' di proprieta' aziendale - La Societa' tutelera' i propri diritti a termine di legge.

METANODOTTO SAN SALVO - BICCARI
DN 500 (20"), MOP 64 bar

Rimozione Condotta Esistente
TRACCIATO DI PROGETTO - P.T.P.A.A.V. NR.1-2 FASCE DI RISPETTO

00	21.12.18	EMISSIONE PER INTEGRAZIONE SIA	CAMILLONI	CASAGRANDE	CAPRIOTTI
INDICE	DATA	REVISIONI	ELABORATO	VERIFICATO	APPROVATO
			Dis. PG-SR-327		
			Comm. NR /17076		

Foglio
14
di 16
Scala
1:10000



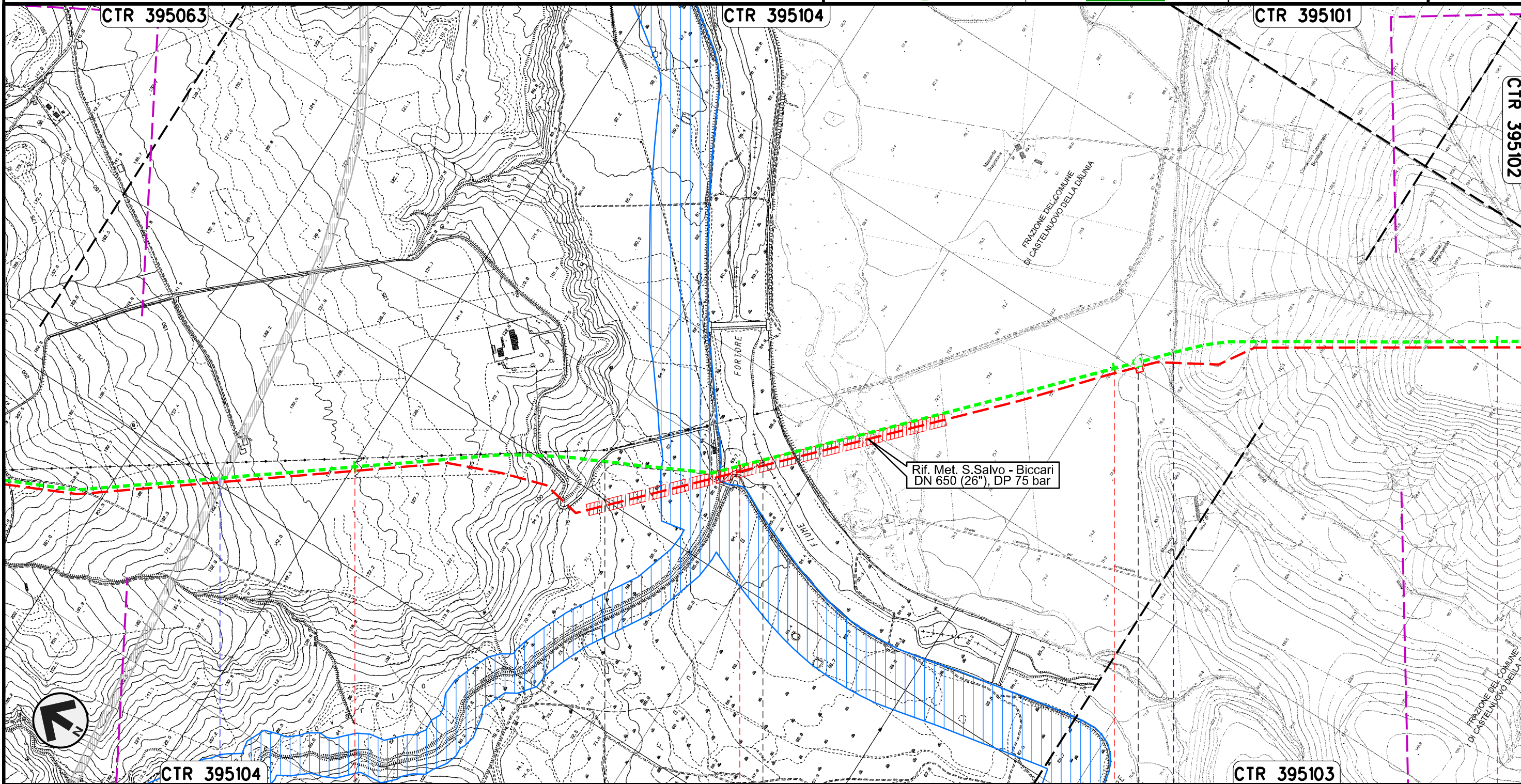
Il presente disegno e' di proprieta' aziendale - La Societa' tutelera' i propri diritti a termine di legge.

49	50	51	52
ROTELLO	CAMPOBASSO	SANTA CROCE DI MAGLIANO	
Torrente Tona	Vallone di Mosca	S.P. n.118	

METANODOTTO SAN SALVO - BICCARI
DN 500 (20"), MOP 64 bar

Rimozione Condotta Esistente
TRACCIATO DI PROGETTO - P.T.P.A.A.V. NR.1-2 FASCE DI RISPETTO

00	21.12.18	EMISSIONE PER INTEGRAZIONE SIA	CAMILLONI	CASAGRANDE	CAPRIOTTI	Foglio
INDICE	DATA	REVISIONI	ELABORATO	VERIFICATO	APPROVATO	15
				Dis. PG-SR-337		di 16
				Comm. NR /17076		Scala 1:10000



Il presente disegno e' di proprieta' aziendale - La Societa' tutelera' i propri diritti a termine di legge.

CTR 395104 53 54 55 56 CTR 395103

SANTA CROCE DI MAGLIANO CAMPOBASSO SAN GIULIANO DI PUGLIA CASTELNUOVO DELLA DAUNIA

FOGGIA

● S.S. in Programma ● Fiume Fortore ● Canale della Botte

PTL n.45820/9
km 55+089

00	21.12.18	EMISSIONE PER INTEGRAZIONE SIA	CAMILLONI	CASAGRANDE	CAPRIOTTI
INDICE	DATA	R E V I S I O N I	ELABORATO	VERIFICATO	APPROVATO
			Dis. PG-SR-337		
			Comm. NR /17076		

TRACCIATO DI PROGETTO-P.T.P.A.A.V. NR.1-2
FASCE DI RISPETTO



LEGENDA

SIMBOLOGIA CARTOGRAFICA

- | | | | |
|--|--|--|---|
| | Metanodotti da porre fuori esercizio e rimuovere | | Impianti di linea da porre fuori esercizio e rimuovere |
| | Metanodotti in progetto | | Impianti di linea in progetto |
| | Metanodotti in esercizio | | Impianti di linea su rete in esercizio |
| | Altre condotte di terzi | | Gallerie, Tunnel, Mini-Microtunnel, Raise Boring e T.O.C. |
| | Aree impianti stacco-terminale in progetto | | Nuova viabilita' |
| | Aree impianti stacco-terminale esistenti | | Viabilita' in programma |
| | Limite sovrapposizione fogli | | Condotta S.G.I. (in progetto) |

SIMBOLOGIA MECCANICA

- Punto di intercettazione di linea (P.I.L.)
- Punto di intercettazione di derivazione importante (P.I.D.I.)
- Punto di intercettazione di derivazione semplice con stacco da P.I.L. (P.I.D.S.)
- Punto di intercettazione e derivazione semplice con stacco da Linea (P.I.D.S.)
- Punto di intercettazione con discaggio di allacciamento (P.I.D.A.)
- Punto predisposto per il discaggio di allacciamento (P.P.D.A.)
- Punto di sezionamento elettrico terminale (P.S.E.T.)
- Stazione predisposta per lancio e ricevimento PIG
- Impianto di riduzione/egolazione della pressione

LEGENDA

REGIONE MOLISE: Fascie di Rispetto

- Fascia di Rispetto Tratturo
- Fascia di Rispetto Corsi D'Acqua

Il presente disegno è di proprietà aziendale - La Società tutela i propri diritti a termine di legge.

Progressiva chilometrica	N.
Comuni	
Province	
Impianti	
Attraversamenti	