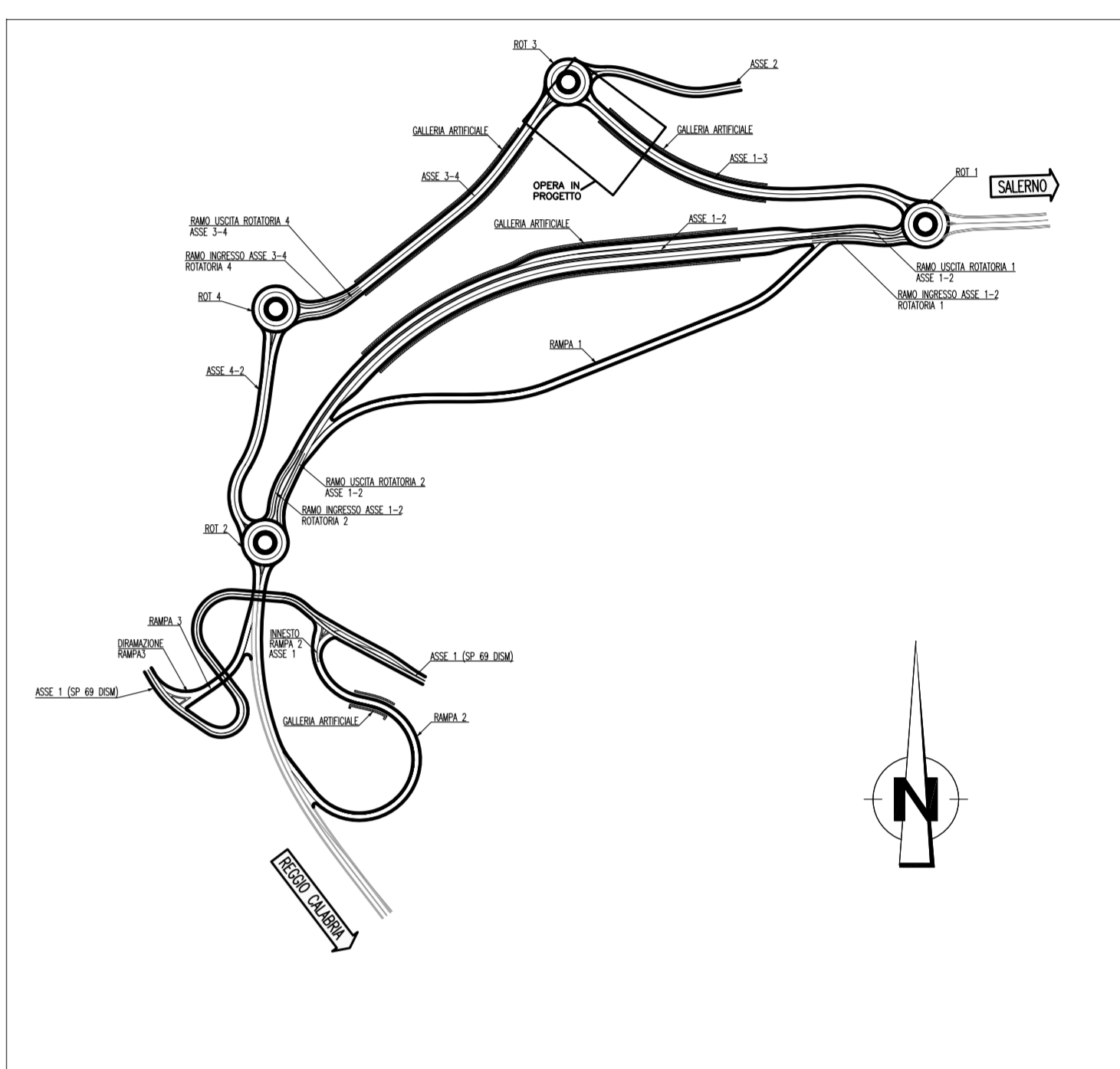
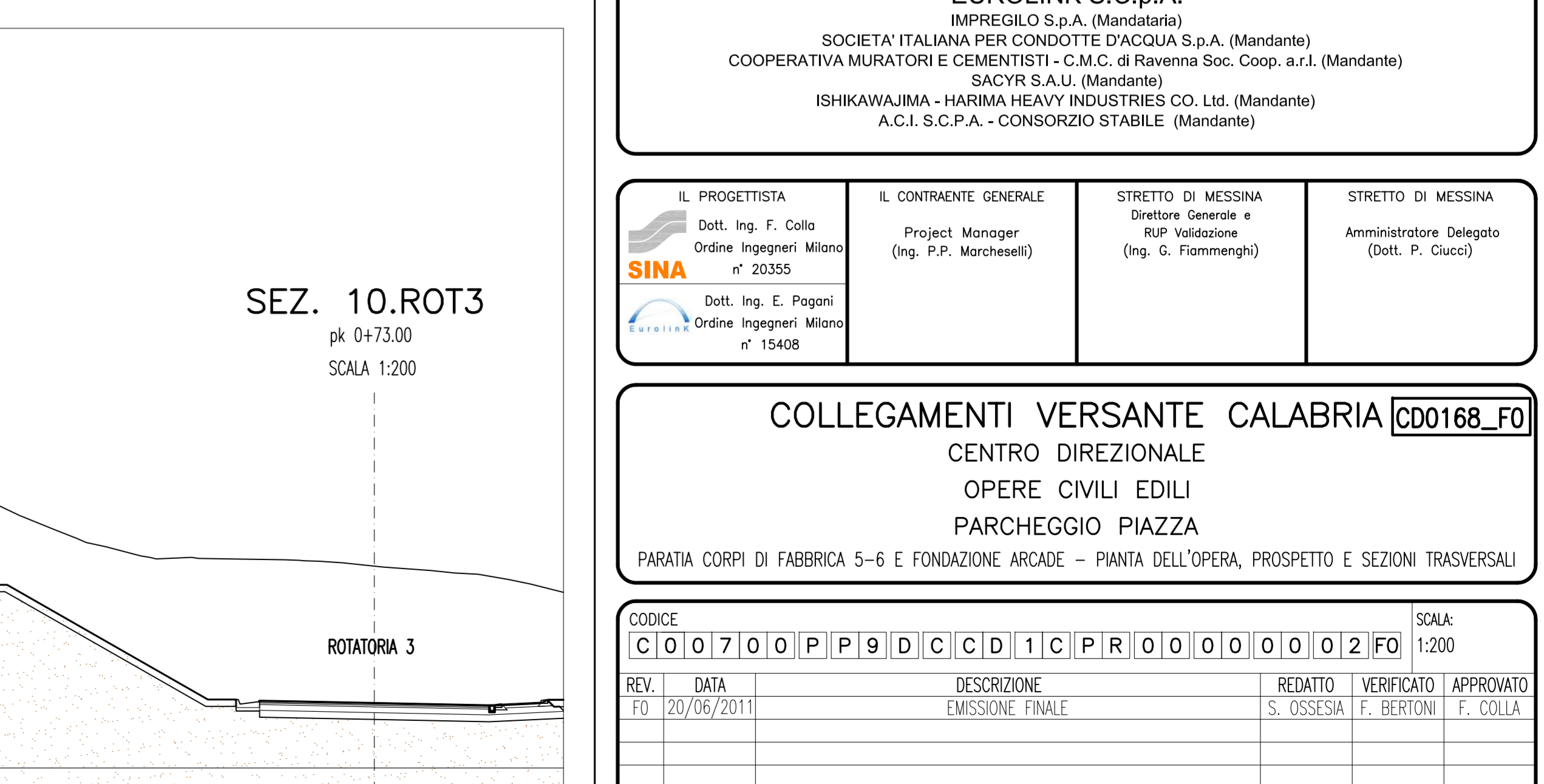
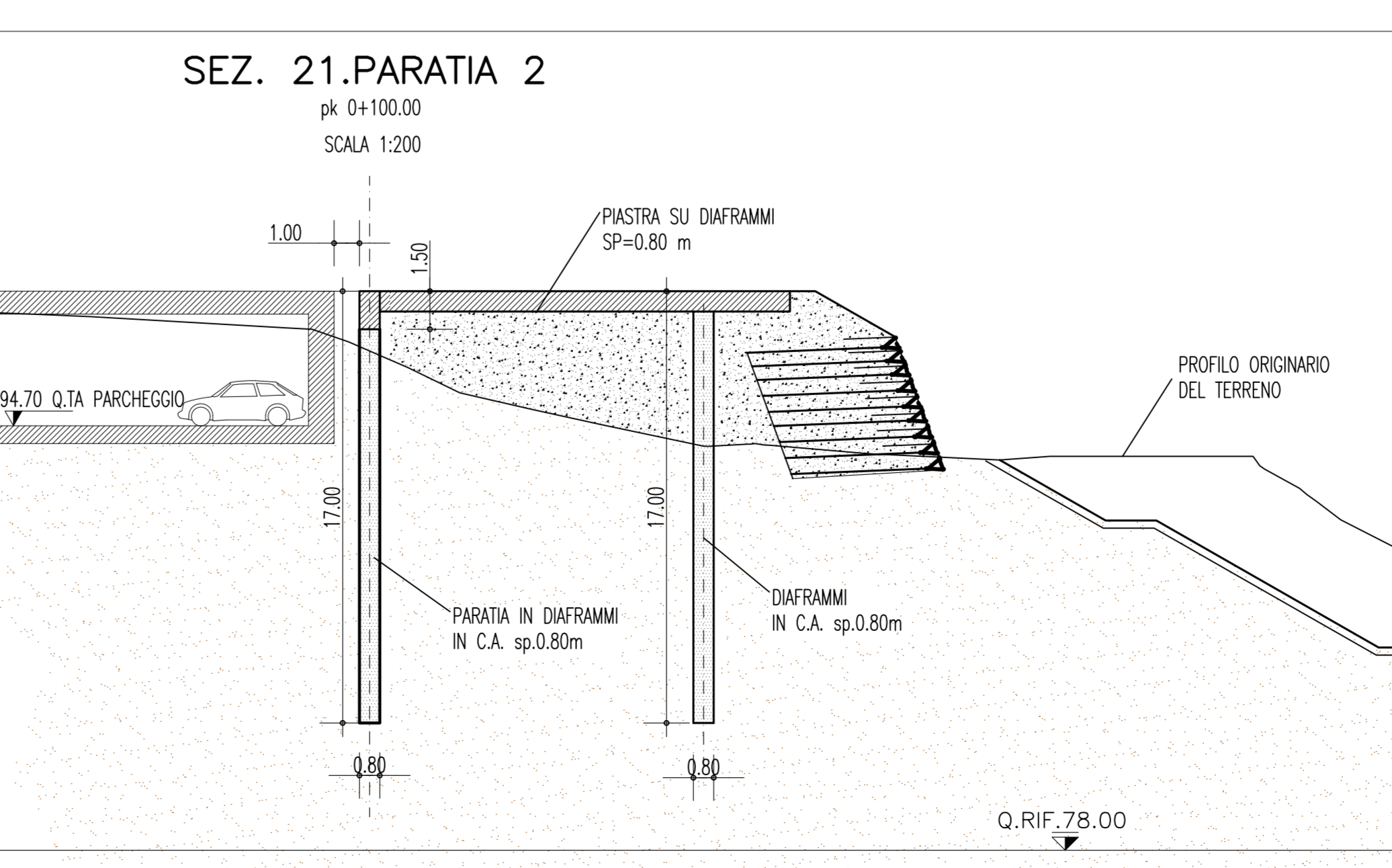
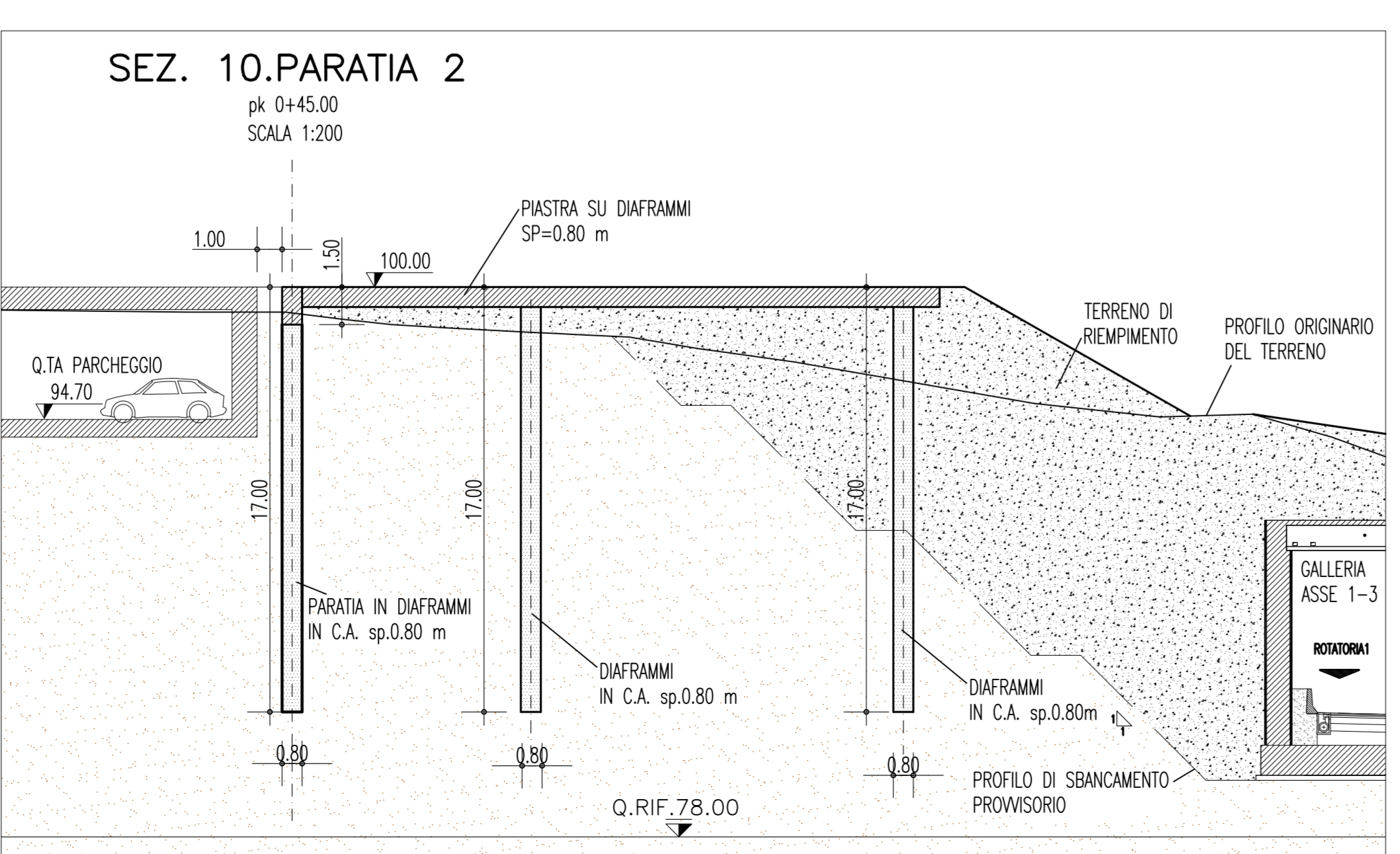
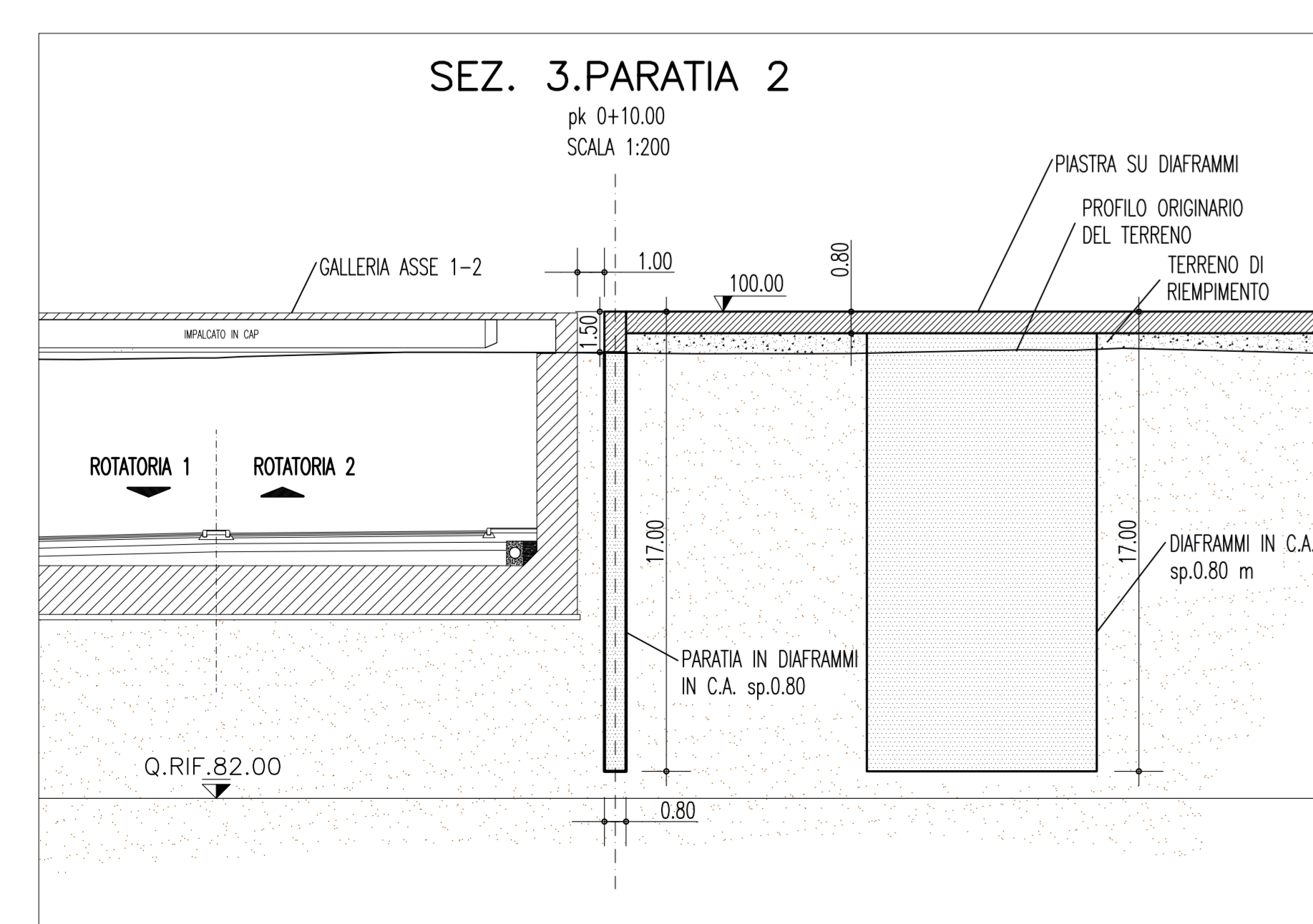
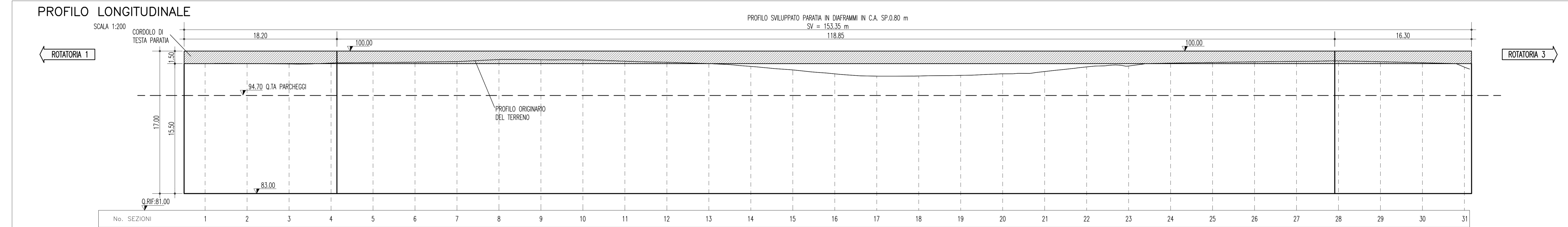
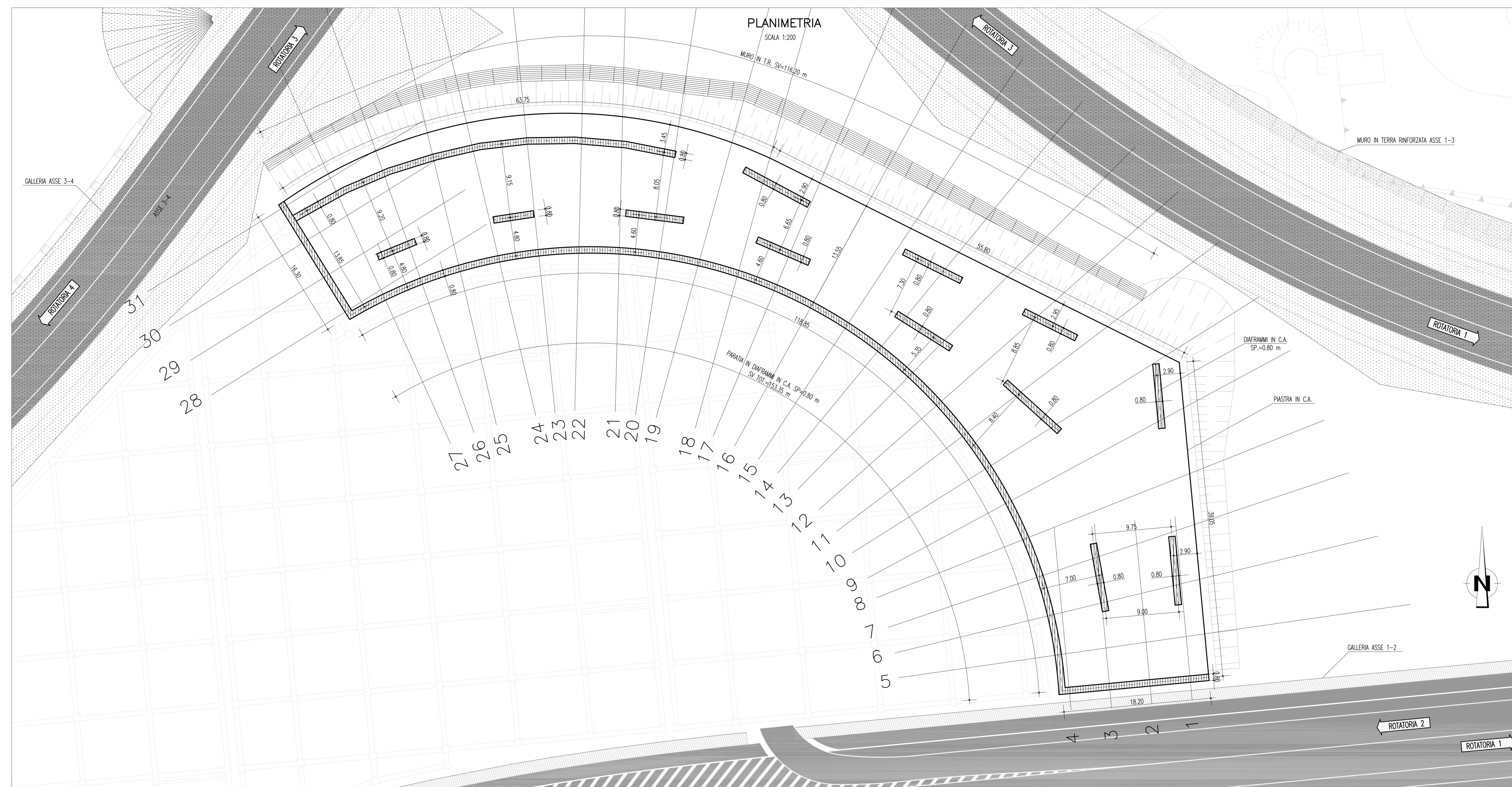


NOTE GENERALI



- CEMENTO ARMATO STRUTTURALE**
CALCESTRUZZO MAGRO
 - Classe di esposizione ambientale: XD (UNI 11104 e UNI EN 206-1)
 - Classe di resistenza: CLASSE C12/15
CLS DIAPHRAMMI e TRAVE DI TESTA
 - Classe di esposizione ambientale: XC2 (UNI 11104 e UNI EN 206-1)
 - Classe di resistenza: CLASSE C25/30
 - Rapporto A/C massimo: 0,50
 - Classe di consistenza: S4
 - Diametro massimo degli aggregati: 32 mm
CONGLOMERATO CEMENTIZIO PER ELEVAZIONI
 - Classe di esposizione ambientale: XC4-XS1-XF2 (UNI 11104 e UNI EN 206-1)
 - Classe di resistenza: CLASSE C32/40
 - Rapporto A/C massimo: 0,50
 - Classe di consistenza: S4
 - Diametro massimo degli aggregati: 32 mm

- ACCIAIO PER CONGLOMERATO CEMENTIZIO ARMATO**
ACCIAIO PER CONGLOMERATO CEMENTIZIO ARMATO
 Per le armature metalliche si adottano tondini in acciaio del tipo B450C controllata in stabilimento che presentano le seguenti caratteristiche:
 • Tensione di snervamento caratteristica $f_{yk} = 450 \text{ N/mm}^2$
 • Tensione caratteristica a rottura $f_{tk} = 540 \text{ N/mm}^2$
 • Resistenza di calcolo $f_{yd} = f_{yk}/\gamma_s = 450/1,15 = 391,30 \text{ N/mm}^2$
 • Deformazione caratteristica al carico massi $\sigma_{sk} = 7,5 \%$
 • Deformazione di progetto $\sigma_{sd} = 6,75 \%$
 - Copriferro nominale: $C_{nom} = C_{min} + h$
 - Copriferro minimo (C_{min}) = 70 mm
 - Tolleranza (h) = 5 mm



Stretto di Messina
 Concessionario per la progettazione, realizzazione e gestione del collegamento stabile tra la Sicilia e il Continente
 Organismo di diritto pubblico
 Legge n° 119 del 17 dicembre 1971, modificata dal D.Lgs. n° 114 del 24 aprile 2003

PONTE SULLO STRETTO DI MESSINA
PROGETTO DEFINITIVO

EUROLINK S.C.p.A.
 IMPREGILO S.p.A. (Mandatario)
 SOCIETA' ITALIANA PER CONDOTTE D'ACQUA S.p.A. (Mandatario)
 COOPERATIVA MURATORI E CEMENTISTI - C.M.C. di Ravenna Soc. Coop. a.r.l. (Mandatario)
 SACOR S.A.S. (Mandatario)
 ISHKAWAJMA - HARIMA HEAVY INDUSTRIES CO. Ltd. (Mandatario)
 A.C.I. S.C.P.A. - CONSORZIO STABILE (Mandatario)

IL PROGETTISTA Dott. Ing. F. Colla Ordine Ingegneri Milano n° 20320	IL CONTRATTORE GENERALE Project Manager (Ing. P.P. Marcheselli)	STRETTO DI MESSINA Direttore Generale e Rip. Ispezione (Ing. G. Fommemigli)	STRETTO DI MESSINA Amministratore Delegato (Dott. P. Ciucci)
---	--	---	---

COLLEGAMENTI VERSANTE CALABRIA [CD0168_F0]
 CENTRO DIREZIONALE
 OPERE CIVILI EDILI
 PARCHEGGIO PIAZZA
 PARATIA CORPI DI FABBRICA 5-6 e FONDAZIONE ARCADE - PIANTA DELL'OPERA, PROSPETTO E SEZIONI TRASVERSALI

REV. DATA	DESCRIZIONE	REDAITO	VERIFICATO	APPROVATO
F0	EMISSIONE FINALE	S. OSSERBA	F. BERTONI	F. COLLA

NOME DEL FILE: CD0168_F0.dwg