

PONTE SULLO STRETTO DI MESSINA



PROGETTO DEFINITIVO

EUROLINK S.C.p.A.

IMPREGILO S.p.A. (MANDATARIA)
 SOCIETÀ ITALIANA PER CONDOTTE D'ACQUA S.p.A. (MANDANTE)
 COOPERATIVA MURATORI E CEMENTISTI - C.M.C. DI RAVENNA SOC. COOP. A.R.L. (MANDANTE)
 SACYR S.A.U. (MANDANTE)
 ISHIKAWAJIMA - HARIMA HEAVY INDUSTRIES CO. LTD (MANDANTE)
 A.C.I. S.C.P.A. - CONSORZIO STABILE (MANDANTE)

<p>IL PROGETTISTA</p>  <p>Dott. Ing. F. Colla Ordine Ingegneri Milano n° 20355</p>  <p>Dott. Ing. E. Pagani Ordine Ingegneri Milano n° 15408</p>	<p>IL CONTRAENTE GENERALE</p> <p>Project Manager (Ing. P.P. Marcheselli)</p>	<p>STRETTO DI MESSINA Direttore Generale e RUP Validazione (Ing. G. Fiammenghi)</p>	<p>STRETTO DI MESSINA Amministratore Delegato (Dott. P. Ciucci)</p>
--	--	---	--

<p><i>Unità Funzionale</i> COLLEGAMENTI VERSANTE CALABRIA</p> <p><i>Tipo di sistema</i> CENTRO DIREZIONALE</p> <p><i>Raggruppamento di opere/attività</i> OPERE CIVILI EDILI</p> <p><i>Opera - tratto d'opera - parte d'opera</i> PARCHEGGIO PIAZZA</p> <p><i>Titolo del documento</i> PARATIA CORPI DI FABBRICA 5-6 E FONDAZIONE ARCADE – SCHEDA RIASSUNTIVA DI RINTRACCIABILITA' DELL'OPERA</p>	<p>CD0171_F0</p>
---	------------------

CODICE	C G 0 7 0 0	P	S H	D	C	C D	1 C	P R	0 0	0 0	0 0	0 2	F 0
--------	-------------	---	-----	---	---	-----	-----	-----	-----	-----	-----	-----	-----

REV	DATA	DESCRIZIONE	REDATTO	VERIFICATO	APPROVATO
F0	20/06/2011	EMISSIONE FINALE	E.PASSADORE	G.SCIUTO	F.COLLA

		Ponte sullo Stretto di Messina PROGETTO DEFINITIVO		
PARATIA CORPI DI FABBRICA 5-6 E FONDAZIONE ARCADE-SCHEDA RIASSUNTIVA		<i>Codice documento</i> CD0171_F0PR00000002F0	<i>Rev</i> F0	<i>Data</i> 20/06/2011

INDICE

INDICE.....		3
PREMESSA.....		5
1 UBICAZIONE TOPOGRAFICA.....		5
2 MORFOLOGIA E STATO ATTUALE DELL'AREA		7
3 GEOMETRIA E CONGRUENZA CON IL PROGETTO		7
4 INTERFERENZE		9
5 FASI COSTRUTTIVE		9
6 MATERIALI.....		11

		Ponte sullo Stretto di Messina PROGETTO DEFINITIVO		
PARATIA CORPI DI FABBRICA 5-6 E FONDAZIONE ARCADE-SCHEDA RIASSUNTIVA		<i>Codice documento</i> CD0171_F0PR00000002F0	<i>Rev</i> F0	<i>Data</i> 20/06/2011

PREMESSA

Il presente documento riporta la descrizione tecnico-funzionale delle opere legate alla costruzione del corpo di fabbrica denominato "Arcade".

L'opera in oggetto è inquadrata nel Progetto Definitivo del Ponte sullo Stretto di Messina, nell'ambito delle opere connesse ai collegamenti infrastrutturali, ferroviari e stradali lato Calabria.

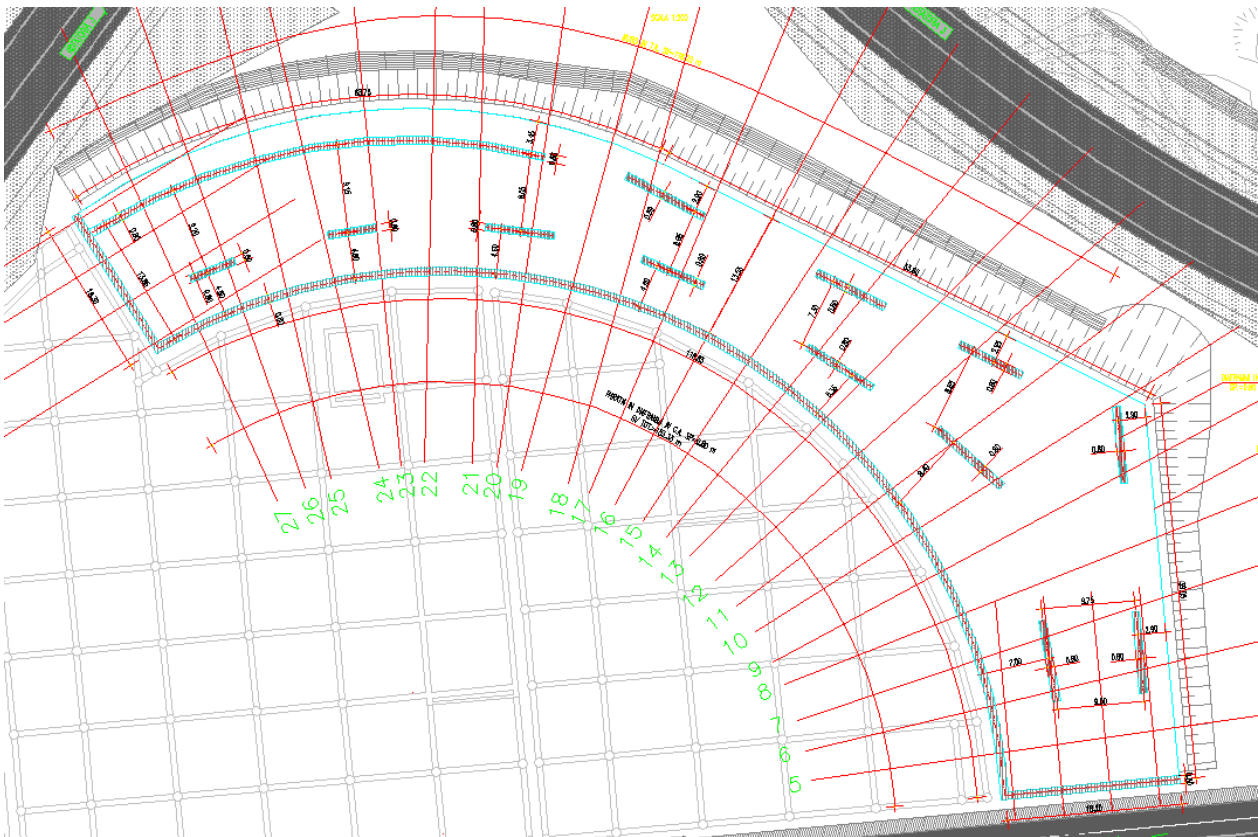


Figura:Stralcio planimetrico dell'opera

1 UBICAZIONE TOPOGRAFICA

L'opera in progetto riguarda la struttura da realizzare lungo il perimetro del corpo di fabbrica n°5 e 6, e risulta ubicata tra la galleria artificiale dell'asse 1-3 e la galleria artificiale asse 3-4.

		<p align="center">Ponte sullo Stretto di Messina PROGETTO DEFINITIVO</p>		
<p>PARATIA CORPI DI FABBRICA 5-6 E FONDAZIONE ARCADE-SCHEDA RIASSUNTIVA</p>		<p><i>Codice documento</i> CD0171_F0PR00000002F0</p>	<p><i>Rev</i> F0</p>	<p><i>Data</i> 20/06/2011</p>

		Ponte sullo Stretto di Messina PROGETTO DEFINITIVO		
PARATIA CORPI DI FABBRICA 5-6 E FONDAZIONE ARCADE-SCHEDA RIASSUNTIVA		<i>Codice documento</i> CD0171_F0PR00000002F0	<i>Rev</i> F0	<i>Data</i> 20/06/2011

2 MORFOLOGIA E STATO ATTUALE DELL'AREA

Allo stato attuale, gran parte dell'area sulla quale verrà realizzata la struttura è occupata dalla stazione di servizio di Villa San Giovanni dell'autostrada esistente A3 "Salerno-Reggio Calabria".

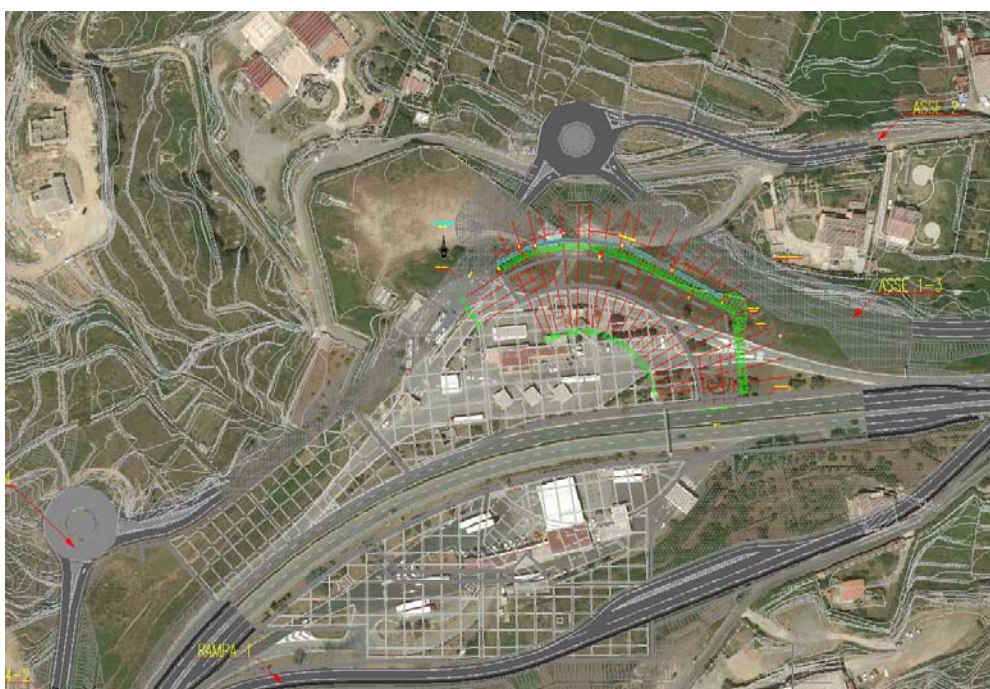


Figura 2.1: Stralcio planimetrico dell'opera

3 GEOMETRIA E CONGRUENZA CON IL PROGETTO

La piastra di fondazione della struttura denominata "Arcade" ha uno spessore di **80 cm**. Essa poggia interamente su un diaframma in c.a. delle spessore di **80 cm**, perimetrale ai corpi di fabbrica 5 e 6, e su 13 diaframmi interni, della stessa tipologia, di lunghezza in pianta e posizionamento differenziato in relazione alla distribuzione funzionale interna dei locali sottostanti di futura realizzazione. La profondità totale dei diaframmi è pari a **17.00 m**.

A valle dell'opera è presente la galleria artificiale scatolare dell'asse 1-3, che dovrà essere costruita prima della realizzazione dell'Arcade stesso. Poiché l'andamento del terreno naturale, in alcuni punti, presenta una quota inferiore alla testa dei diaframmi, preventivamente alla costruzione degli stessi, verrà realizzato un rinterro, fino a quota 100.00, contenuto lato valle da un muro in terra

		Ponte sullo Stretto di Messina PROGETTO DEFINITIVO		
PARATIA CORPI DI FABBRICA 5-6 E FONDAZIONE ARCADE-SCHEDA RIASSUNTIVA		<i>Codice documento</i> CD0171_F0PR00000002F0	<i>Rev</i> F0	<i>Data</i> 20/06/2011

rinforzata di altezza variabile tra 3.20 m e 6.25 m.

Nella successiva FASE 2 verrà effettuato lo sbancamento al di sotto della piastra, fino a quota 94.00.

		Ponte sullo Stretto di Messina PROGETTO DEFINITIVO		
PARATIA CORPI DI FABBRICA 5-6 E FONDAZIONE ARCADE–SCHEDA RIASSUNTIVA		<i>Codice documento</i> CD0171_F0PR0000002F0	<i>Rev</i> F0	<i>Data</i> 20/06/2011

4 INTERFERENZE

Nel tratto interessato dall'opera si segnala la presenza della rete elettrica di illuminazione pubblica.



Figura 4.1: Stralcio planimetrico dell'opera con indicazione dei sottoservizi esistenti

5 FASI COSTRUTTIVE

Di seguito vengono descritte le fasi costruttive generali per la realizzazione dell'opera:

FASE 1:

Realizzazione muro in T.R. di progetto

Rinterro fino alla quota di testa dei diaframmi della fondazione ARCADE

Realizzazione della paratia perimetrale e dei setti interni mediante idrofresa

Scavo fino alla quota di progetto dei corpi di fabbrica 5-6

Realizzazione dei corpi di fabbrica 5-6

Getto della platea di fondazione della struttura ARCADE

Realizzazione della struttura ARCADE di elevazione.

		Ponte sullo Stretto di Messina PROGETTO DEFINITIVO		
PARATIA CORPI DI FABBRICA 5-6 E FONDAZIONE ARCADE-SCHEDA RIASSUNTIVA		<i>Codice documento</i> CD0171_F0PR00000002F0	<i>Rev</i> F0	<i>Data</i> 20/06/2011

FASE 2:

1. Scavo al di sotto della platea fino a quota 94.00 m circa e demolizione muro in T.R.
2. Realizzazione ambienti previsti in fase 2.

		Ponte sullo Stretto di Messina PROGETTO DEFINITIVO		
PARATIA CORPI DI FABBRICA 5-6 E FONDAZIONE ARCADE-SCHEDA RIASSUNTIVA		<i>Codice documento</i> CD0171_F0PR00000002F0	<i>Rev</i> F0	<i>Data</i> 20/06/2011

6 MATERIALI

CALCESTRUZZO PER DIAFRAMMI E TRAVI DI TESTATA

Classe di resistenza	C25/30 -
Rapporto massimo acqua / cemento	0.55 -
Slump	S4 -
Diametro massimo inerte	32 mm
Classe di esposizione	XC2 -

CALCESTRUZZO PIASTRA

Classe di resistenza	C32/40 -
Rapporto massimo acqua / cemento	0.50 -
Slump	S4 -
Diametro massimo inerte	32 mm

ACCIAIO PER CEMENTO ARMATO

Acciaio commerciale da cemento armato B450C controllato in stabilimento.

COPRIFERRI

- DIAFRAMMI: Spessore minimo 7 cm
- PLATEA: Spessore minimo 5 cm