


COROGRAFIA






| | | | | | |
|--|------------|---|---|---------------|-----------|
| 2 | 18/12/2006 | Inserita variante Goriano Sicoli-Massa D'Albe | Gioacchini | Casati | Lanni |
| 1 | 23/05/2005 | Aggiornata tav. 12 | Prosperi | Paolucci | Soia |
| 0 | 20/12/2003 | Emissione | Prosperi | Paolucci | Soia |
| Rev. | DATA | DESCRIZIONE | ELABORATO | VERIFICATO | APPROVATO |
|  Snam Rete Gas | | |  Snamprogetti | | |
| | | | COMMESSA 659750 | UNITA' 000 | |
| Met. Sulmona - Oricola Variante di tracciato tra i territori comunali di Goriano Sicoli e Massa D'Albe DN 1200 (48") P 75 bar | | | DISEGNO LB-D-83201 | | |
| | | | REVISIONE | 2 | |
| TRACCIATO DI PROGETTO | | | FG. 1 | DI | 12 |
| | | | SCALA | 1:10.000 | |








PLANIMETRIA

LEGENDA MECCANICA

-  CONDOTTA IN PROGETTO
-  MET. Sulmona - Oricola
DN 1200 (48") P 75 bar - Tracciato originario
-  MET. Ga. Me. B ESISTENTE
-  CONDOTTA ESISTENTE
-  IMPIANTI IN PROGETTO
-  IMPIANTI ESISTENTI
-  PUNTO DI INTERCETTAZIONE
DI LINEA (PIL)
-  PUNTO DI INTERCETTAZIONE
DI DERIVAZIONE IMPORTANTE (PIDI)
-  PUNTO DI INTERCETTAZIONE CON
DISCAGGIO DI ALLACCIAMENTO (PIDA)
-  PUNTO DI INTERCETTAZIONE DI
DERIVAZIONE SEMPLICE (PIDS)
-  GIUNTO ISOLANTE
-  CABINA DI RIDUZIONE
-  PUNTO DI LANCIO E RICEVIMENTO PIG
-  GALLERIA - MICRO/MINI TUNNEL - RAISE BORING

LEGENDA OPERE ACCESSORIE

-  Pista provvisoria di passaggio
-  Adeguamento strade esistenti
-  Strada di accesso agli impianti
- INFRASTRUTTURE PROVVISORIE
-  Piazzole stoccaggio tubazioni
-  Depositi temporanei

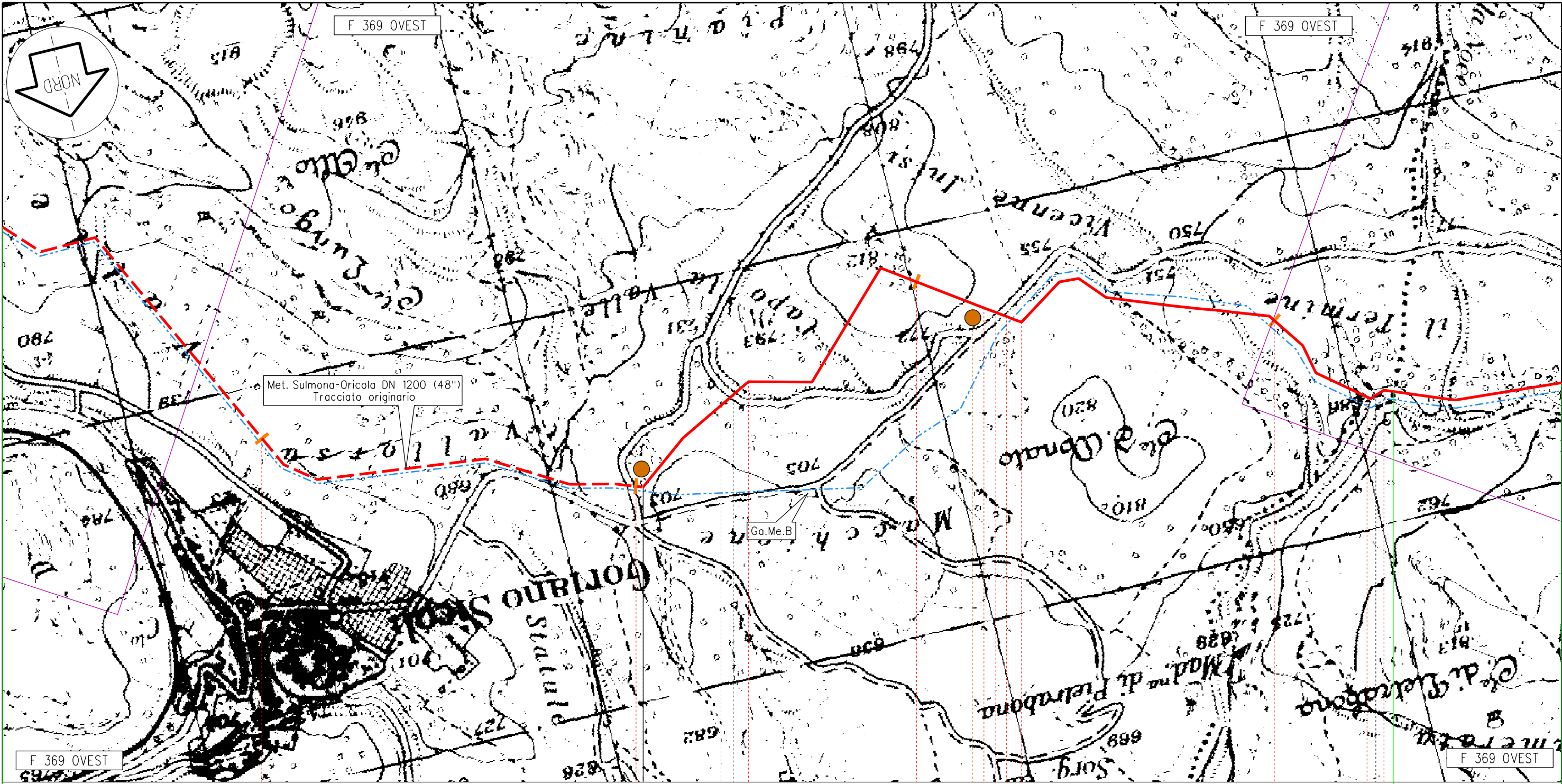
| |
|---|
| COMUNI |
| PROVINCIE |
| PROGRESSIVE CHILOMETRICHE |
| LIMITI DI TRONCO |
| PUNTI IMPIANTISTICI |
| |
| PISTE PROVVISORIE  ADEGUAMENTI  STRADE DI ACCESSO  |
| DEPOSITI TEMPORANEI  PIAZZOLE STOCCAGGIO TUBAZIONI  |
| ALLARGAMENTO FASCIA DI LAVORO  |
| OPERE CIVILI  Trasversali  Longitudinali |

DATI DI PROGETTO

Proprietario
Snam
Rete Gas
Progettista
Snamprogetti

Met. Sulmona - Oricola
Variante di tracciato tra i territori comunali
di Goriano Sicoli e Massa D'Albe
TRACCIATO DI PROGETTO

DISEGNO LB-D-83201
Foglio 2 di 12
REVISIONE 2
COMMESSA 659750
SCALA 1:10.000



F 369 OVEST

F 369 OVEST

F 369 OVEST

F 369 OVEST

Goriano Sicoli

Castel di Ieri

AQ

18

19

20

21

km 19,020
Inizio Variante

92,985
Met. Sulmona - Oricola

C1

C2

1

2

Proprietario
Snam
Rete Gas
Progettista
Snamprogetti

Met. Sulmona - Oricola
Variante di tracciato tra i territori comunali
di Goriano Sicoli e Massa D'Albe

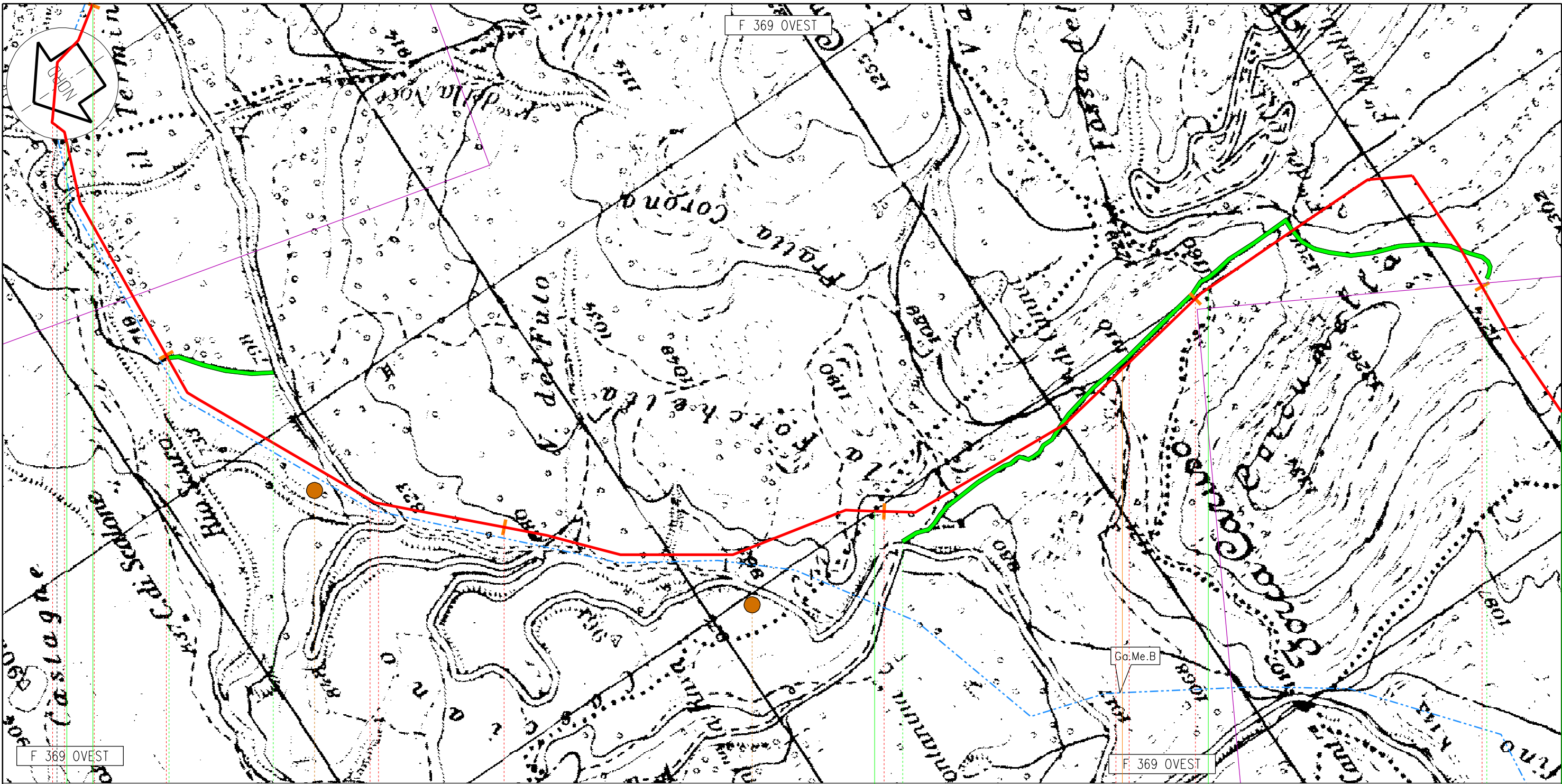
TRACCIATO DI PROGETTO

DISEGNO LB-D-83201
Foglio 3 di 12
REVISIONE 2
COMMESSA 659750
SCALA 1:10.000

Tavola
6

Il presente disegno e' di proprieta' aziendale - La societa' tutelera' i propri diritti a termine di legge.

Il presente disegno e' di proprieta' aziendale - La societa' tutelera' i propri diritti a termine di legge.



F 369 OVEST

F 369 OVEST

F 369 OVEST

Goriano Sicoli

Castel di Ieri

Castelvechio Subequo

Ortona dei Marsi

AQ

21

22

23

24

25

26

92,985
Met. Sulmona - Oricola

n.6/1 km 24,740

2

C3

C4

Proprietario

Snam
Rete Gas

Progettista

Snamprogetti

Met. Sulmona - Oricola
Variante di tracciato tra i territori comunali
di Goriano Sicoli e Massa D'Albe

TRACCIATO DI PROGETTO

DISEGNO LB-D-83201

Foglio 4 di 12

REVISIONE 2

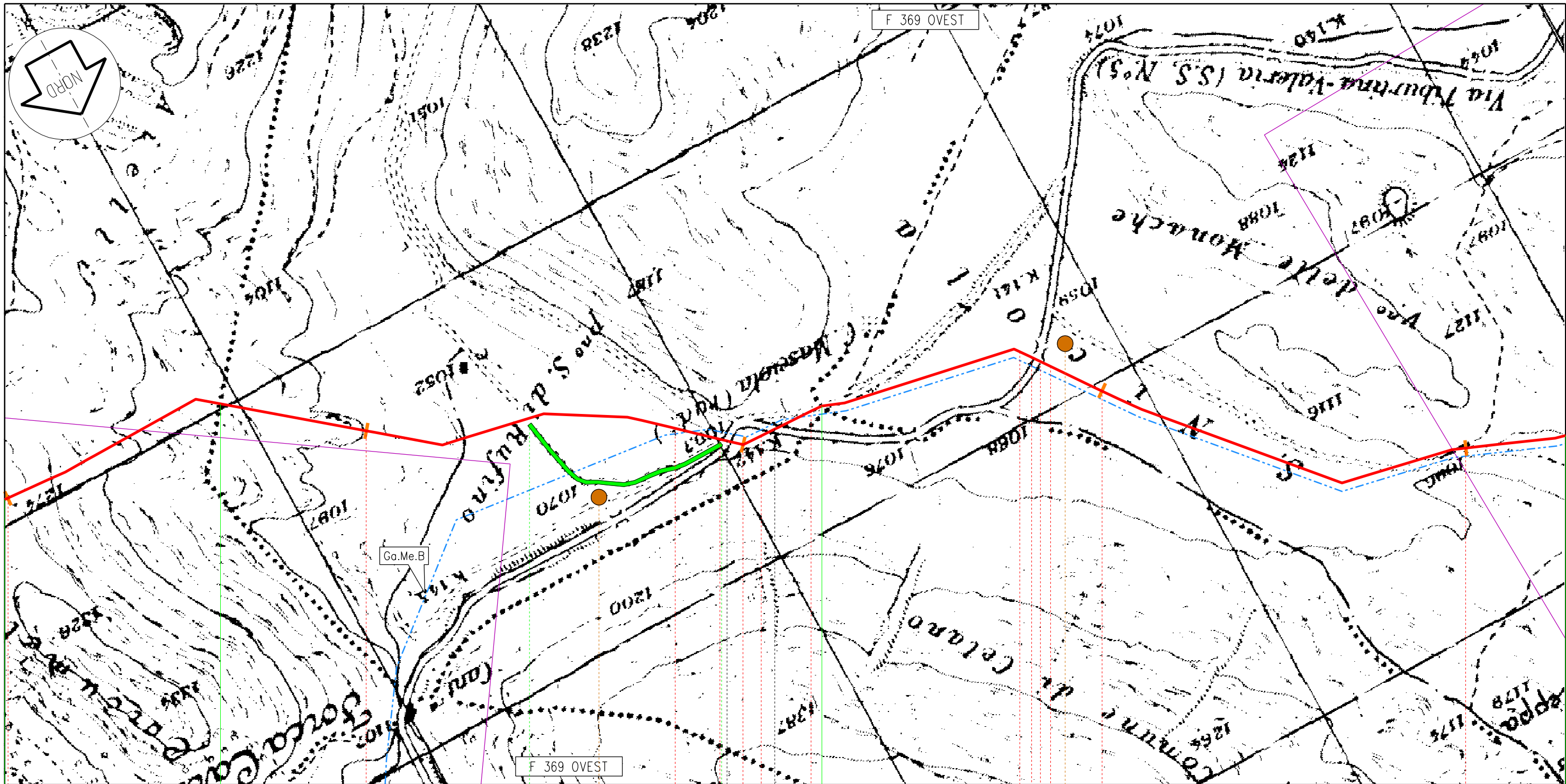
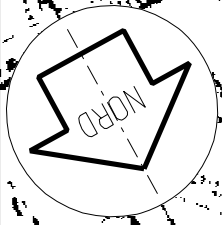
COMMESSA 659750

SCALA 1:10.000

Tavola

7

F 369 OVEST



Ortora dei Marsi

Pescina

Collarmele

AQ

26

27

28

29

30

92,985
Met. Sulmona - Oricola

C5

C6

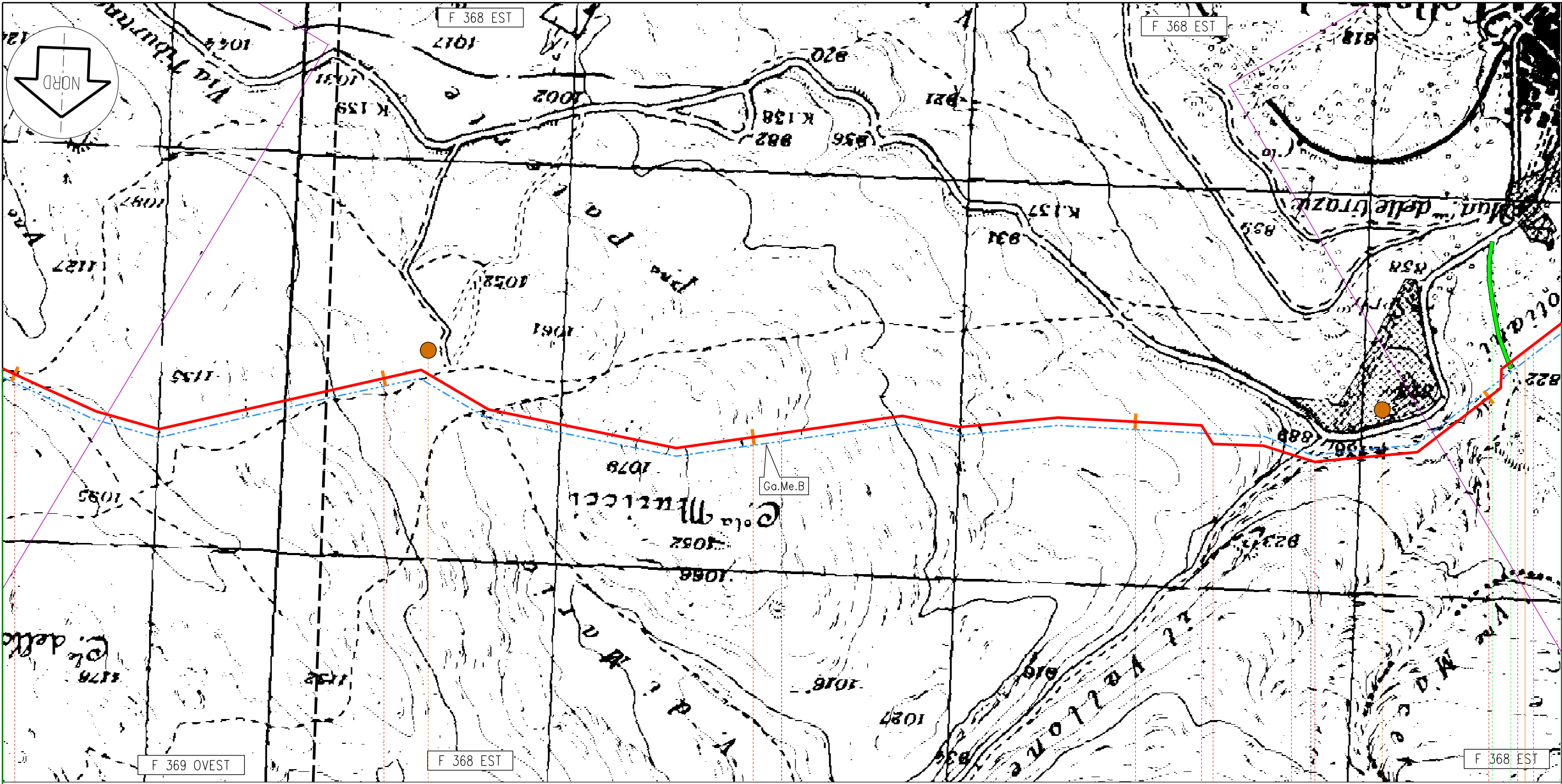
3 4

Proprietario
Snam
Rete Gas
Progettista
Snamprogetti

Met. Sulmona - Oricola
Variante di tracciato tra i territori comunali
di Goriano Sicoli e Massa D'Albe
TRACCIATO DI PROGETTO

DISEGNO LB-D-83201
Foglio 5 di 12
REVISIONE 2
COMMESSA 659750
SCALA 1:10.000

Tavola
8



Il presente disegno e' di proprieta' aziendale - La societa' tutelera' i propri diritti a termine di legge.

Collarmeale

AQ

92,985
Met. Sulmona - Oricola

30 31 32 33 34

◀ n.7 km 34,165 ▶

C7

C8

5

6

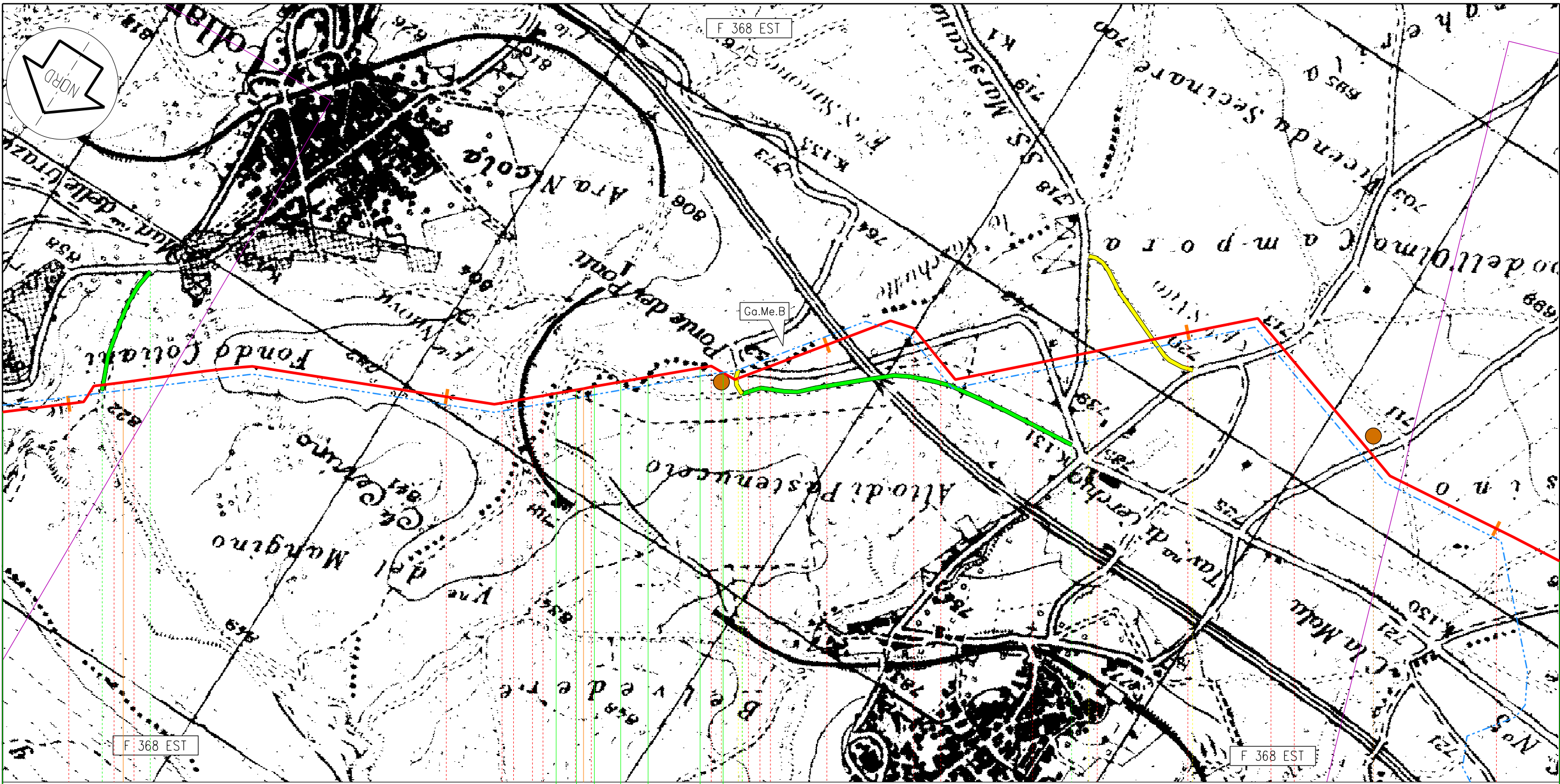
Proprietario
Snam
Rete Gas
Progettista
Snamprogetti

Met. Sulmona - Oricola
Variante di tracciato tra i territori comunali
di Goriano Sicoli e Massa D'Albe

TRACCIATO DI PROGETTO

DISEGNO LB-D-83201
Foglio 6 di 12
REVISIONE 2
COMMESSA 659750
SCALA 1:10.000

Tavola
9



Collarmente

Cerchio Collarmente Cerchio Collarmente Cerchio Collarmente

Cerchio

AQ

34

35

36

37

38

92,985
Met. Sulmona - Oricola

n.7 km 34,165

n.8 km 35,355

C9

C10

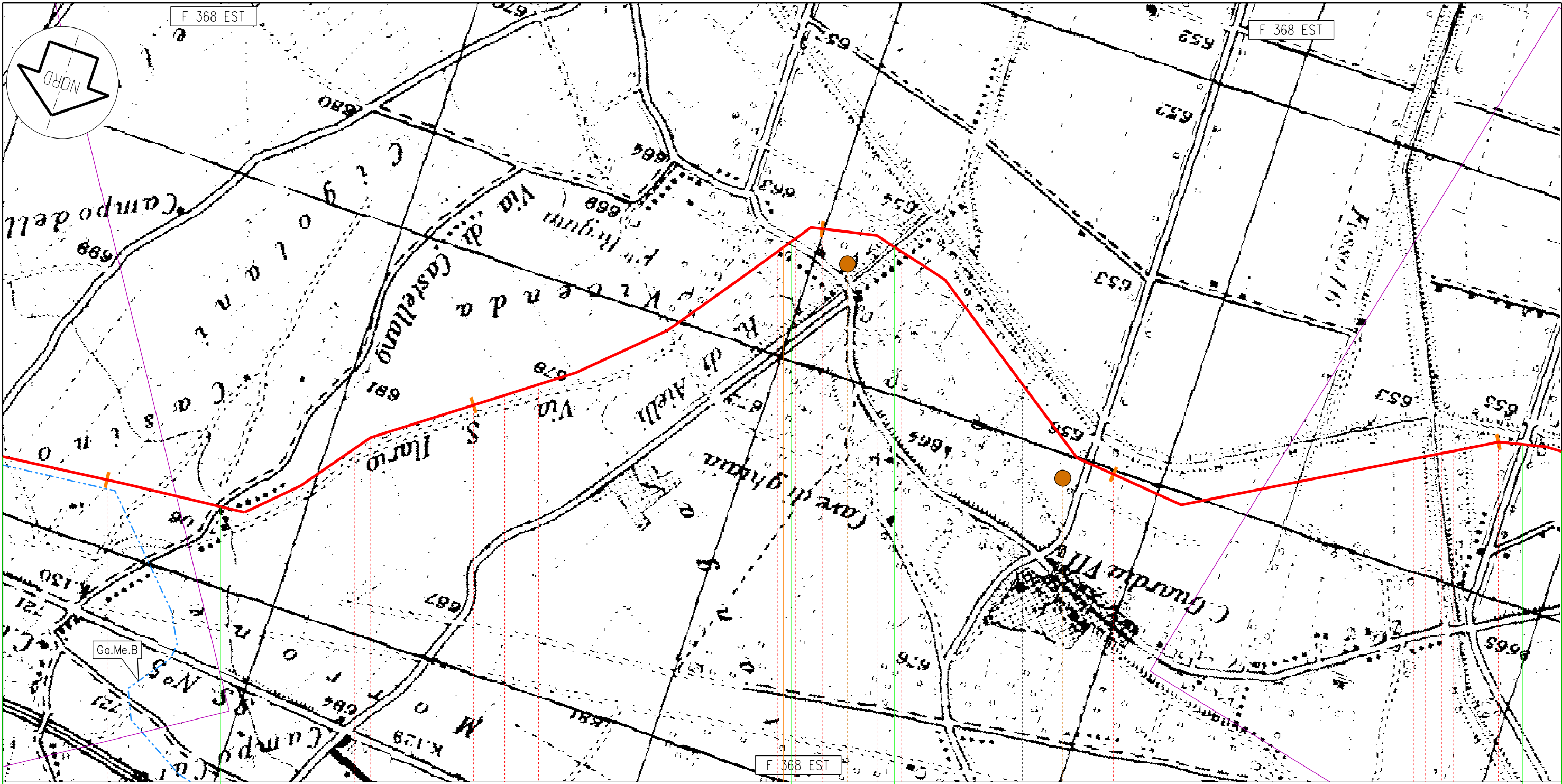
Il presente disegno e' di proprieta' aziendale - La societa' tutelera' i propri diritti a termine di legge.

Proprietario
Snam
Rete Gas
Progettista
Snamprogetti

Met. Sulmona - Oricola
Variante di tracciato tra i territori comunali
di Goriano Sicoli e Massa D'Albe
TRACCIATO DI PROGETTO

DISEGNO LB-D-83201
Foglio 7 di 12
REVISIONE 2
COMMESSA 659750
SCALA 1:10.000

Tavola
10



Cerchio

Aielli

Cerchio

Aielli

Celano

38

39

40

41

42

AQ

92,985
Met. Sulmona - Oricola

n.8/1 km 39,885

C11

C12

7

Proprietario
Snam
Rete Gas
Progettista
Snamprogetti

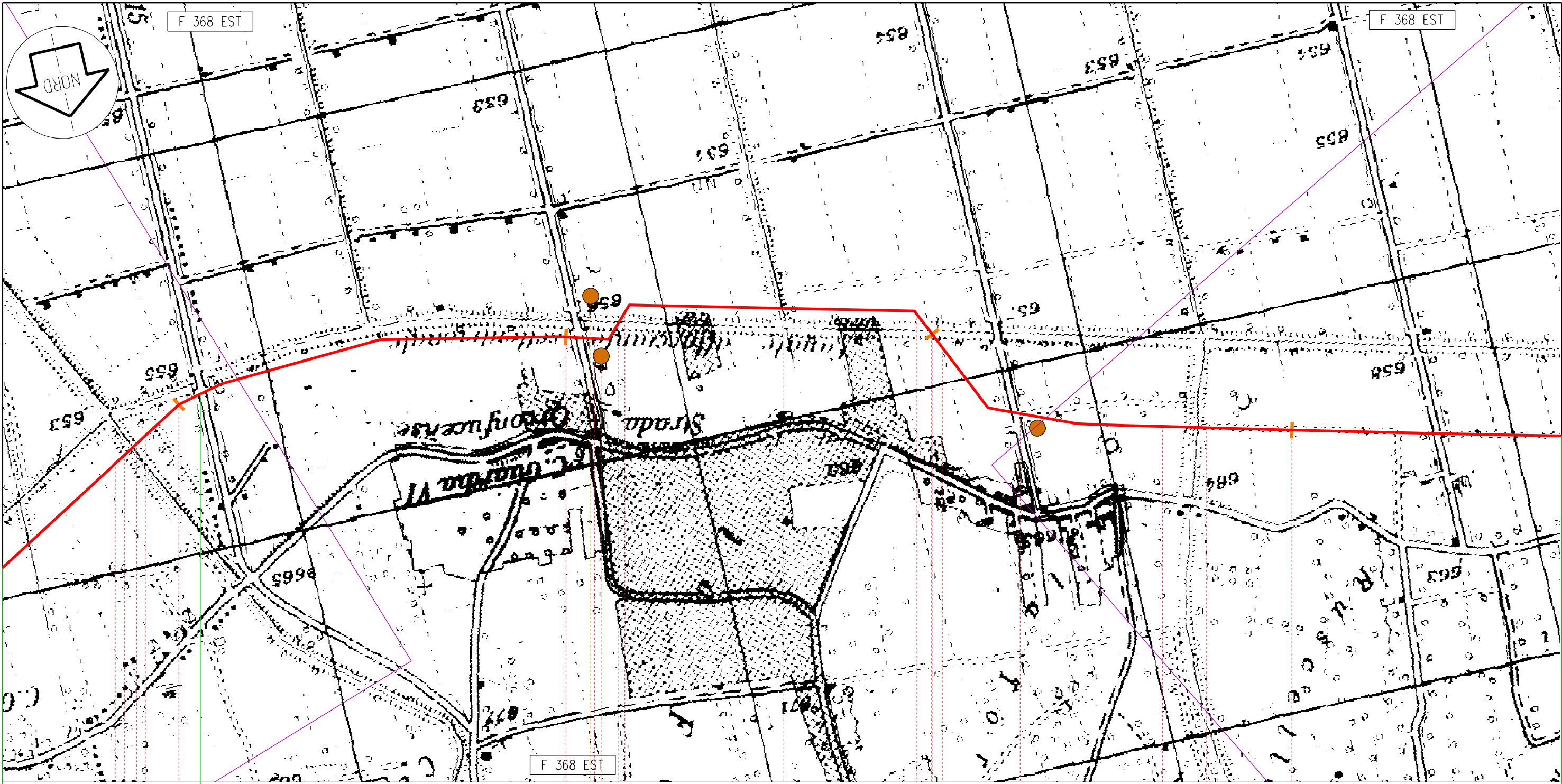
Met. Sulmona - Oricola
Variante di tracciato tra i territori comunali
di Goriano Sicoli e Massa D'Albe

TRACCIATO DI PROGETTO

DISEGNO LB-D-83201
Foglio 8 di 12
REVISIONE 2
COMMESSA 659750
SCALA 1:10.000

Tavola
11

Il presente disegno e' di proprieta' aziendale - La societa' tutelera' i propri diritti a termine di legge.



Aielli

Celano

AQ

42

43

44

45

92,985
Met. Sulmona - Oricola

C13 C14

C15

8

9

10

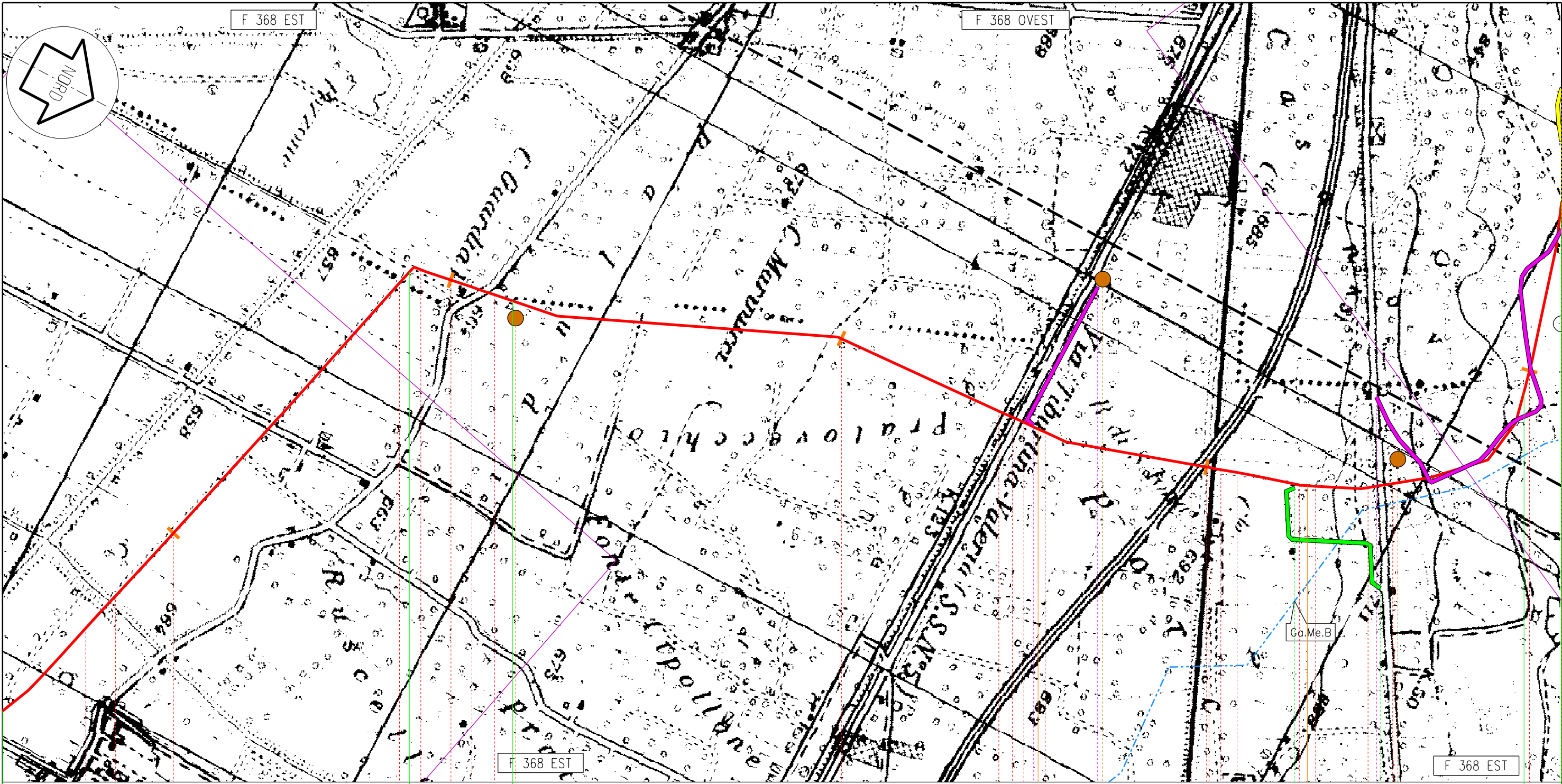
Proprietario
Snam
Rete Gas
Progettista
Snamprogetti

Met. Sulmona - Oricola
Variante di tracciato tra i territori comunali
di Goriano Sicoli e Massa D'Albe
TRACCIATO DI PROGETTO

DISEGNO LB-D-83201
Foglio 9 di 12
REVISIONE 2
COMMESSA 659750
SCALA 1:10.000

Tavola
12

Il presente disegno e' di proprieta' aziendale - La societa' tutelera' i propri diritti termine d'ielegge.



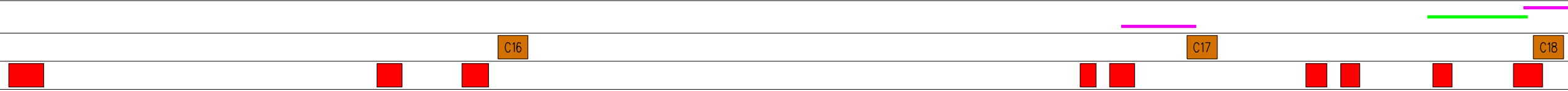
Celano Avezzano Celano Avezzano

45 46 47 48 49

92,985
Met. Sulmona - Oricola

n.8/2 km 47,545

n.8/3 km 48,270



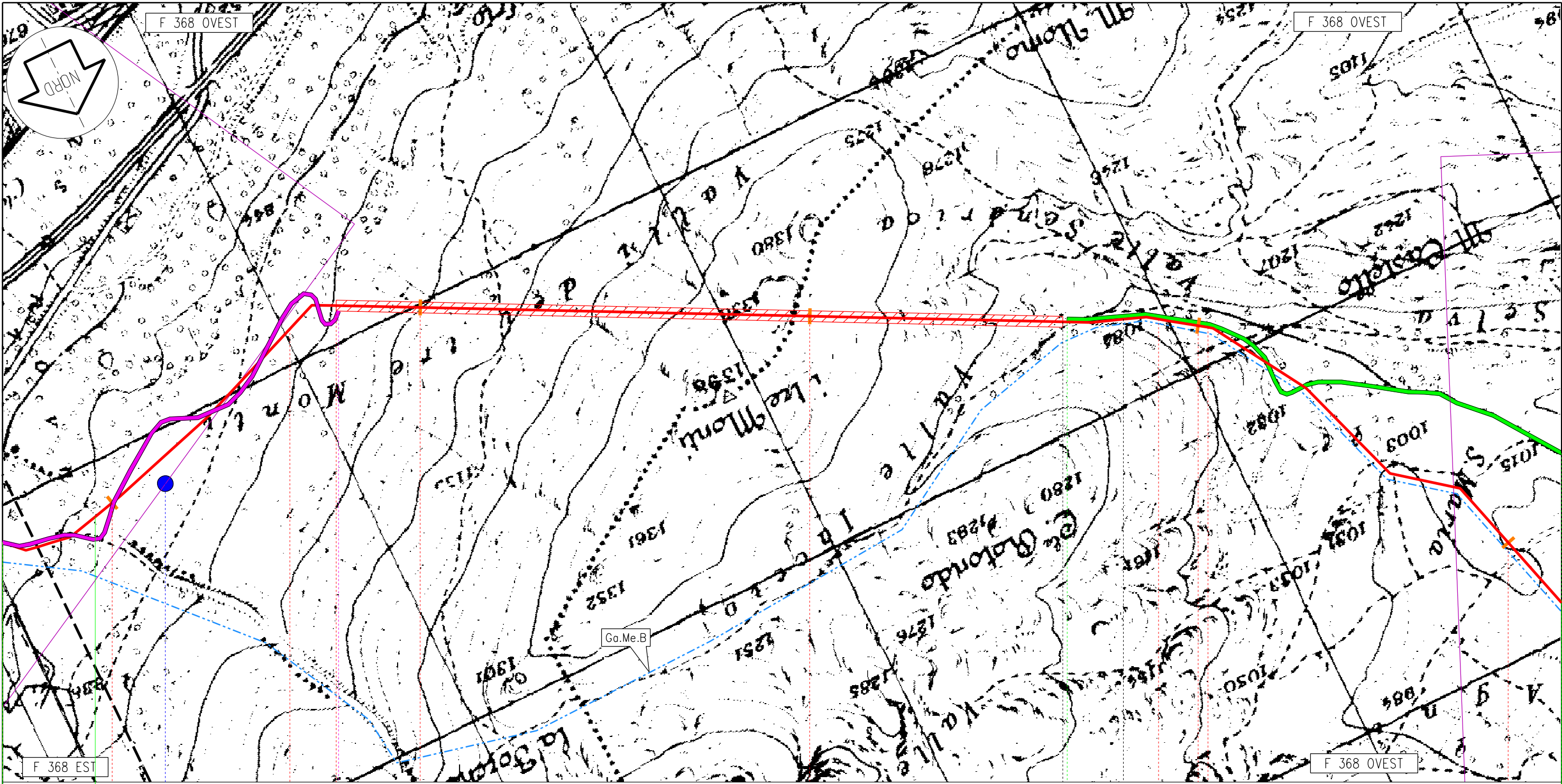
Proprietario
Snam
Rete Gas
Progettista
Snamprogetti

Met. Sulmona - Oricola
Variante di tracciato tra i territori comunali
di Goriano Sicoli e Massa D'Albe
TRACCIATO DI PROGETTO

DISEGNO LB-D-83201
Foglio 10 di 12
REVISIONE 2
COMMESSA 659750
SCALA 1:10.000

Tavola
13

Il presente disegno e' di proprieta' aziendale - La societa' tutelera' i propri diritti a termine di legge.



F 368 EST

F 368 OVEST

Celano

Avezzano

AQ

49

50

51

52

53

92,985
Met. Sulmona - Oricola

DI

11

Proprietario
Snam
Rete Gas
Progettista
Snamprogetti

Met. Sulmona - Oricola
Variante di tracciato tra i territori comunali
di Goriano Sicoli e Massa D'Albe
TRACCIATO DI PROGETTO

DISEGNO LB-D-83201
Foglio 11 di 12
REVISIONE 2
COMMESSA 659750
SCALA 1:10.000

Tavola
14

Il presente disegno e' di proprieta' aziendale - La societa' tutelera' i propri diritti a termine di legge.

