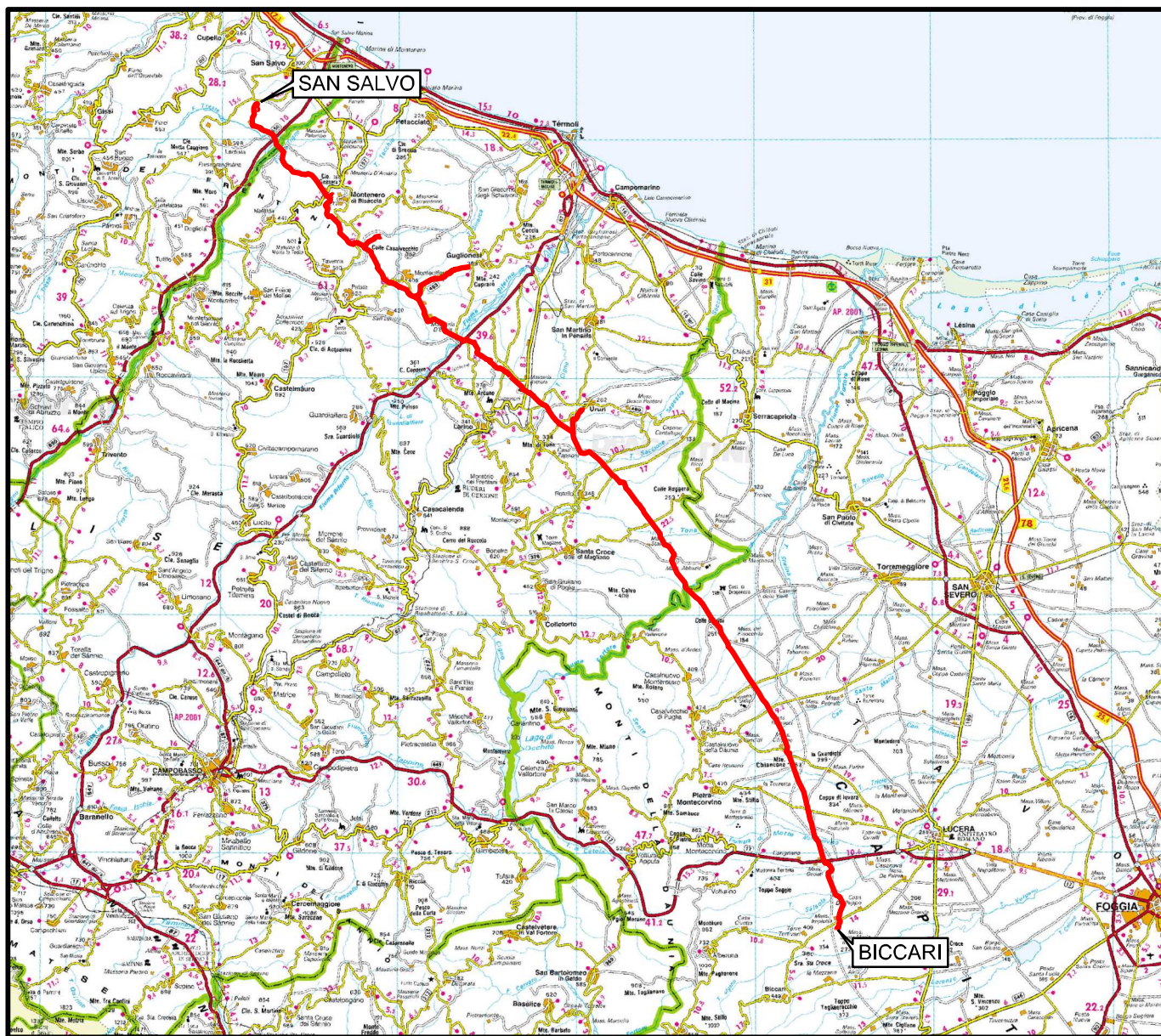


Il presente disegno e' di proprieta' aziendale - La Societa' tutelera' i propri diritti a termine di legge.



COROGRAFIA Scala 1:500.000

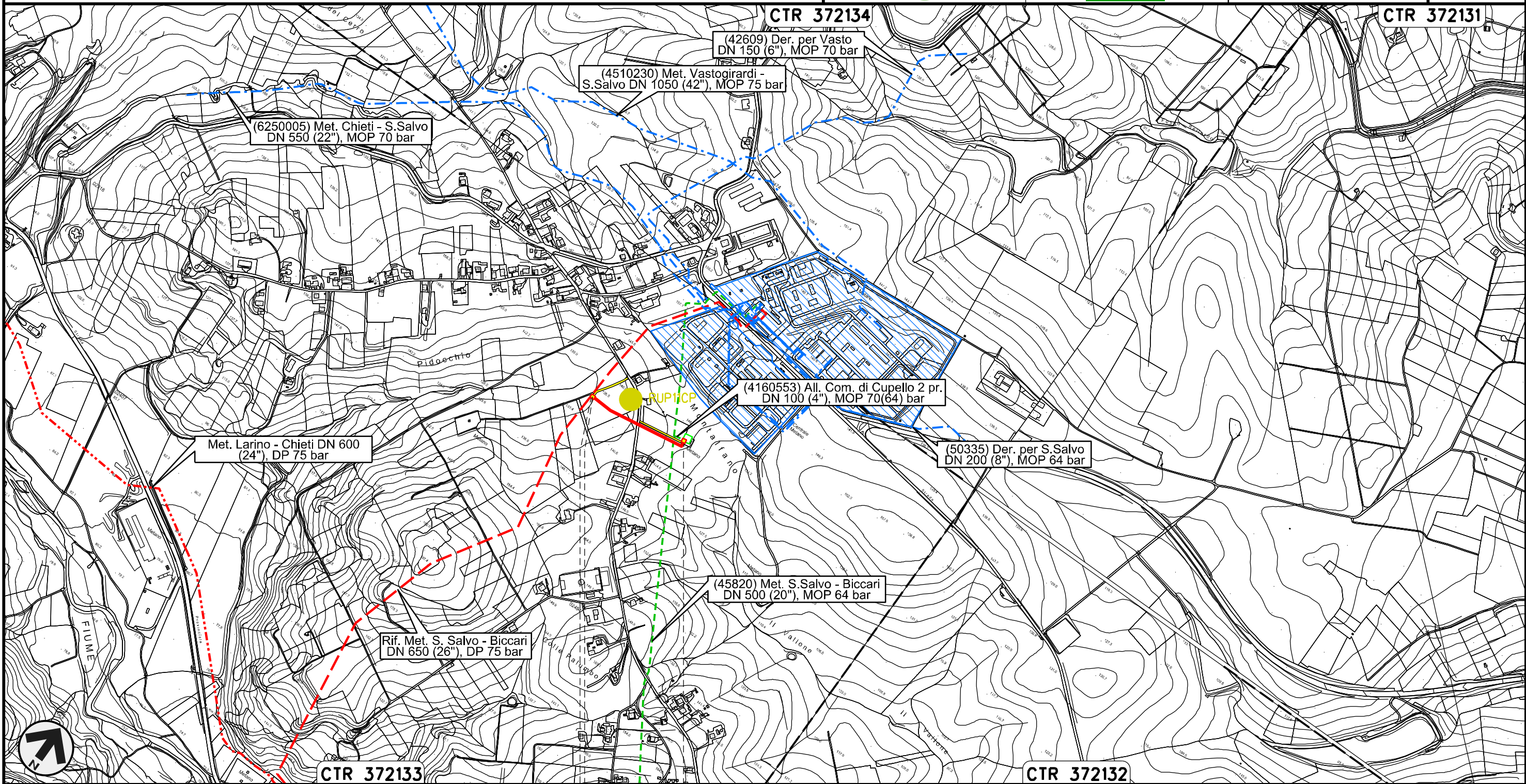


01	21.12.18	EMISSIONE PER INTEGRAZIONE SIA	CAMILLONI	PORTAVIA	CAPRIOTTI
00	30.11.17	EMISSIONE	DEL VECCHIO	CECCONI	CAPRIOTTI
INDICE	DATA	R E V I S I O N I			
 			Dis. PG-PMA-213		
			Fg. 1 di 23		
OPERE CONNESSE SU RIF. MET. San Salvo - Biccari			Comm. NR /17076		
			INDICE	00	01
LOCALIZZAZIONE AREE TEST PER IL MONITORAGGIO			Scala 1:10000		
			Sostituisce il .....		

Nuovo Allacciamento Comune di Cupello 2 ^ Presa  
DN 100 (4"), DP 75 bar

01	21.12.18	EMISSIONE PER INTEGRAZIONE SIA	CAMILLONI	PORTAVIA	CAPRIOTTI
00	30.11.17	EMISSIONE	DEL VECCHIO	CECCONI	CAPRIOTTI
INDICE	DATA	R E V I S I O N I			ELABORATO
			VERIFICATO	APPROVATO	
			Dis. PG-PMA-213		Foglio 2 di 23
			Comm. NR /17076		Scala 1:10000

LOCALIZZAZIONE AREE TEST PER IL MONITORAGGIO



Il presente disegno e' di proprieta' aziendale - La Societa' tutelera' i propri diritti a termine di legge.

Nuovo Stacco Derivazione per Trivento-Agnone  
DN 250 (10"), DP 75 bar

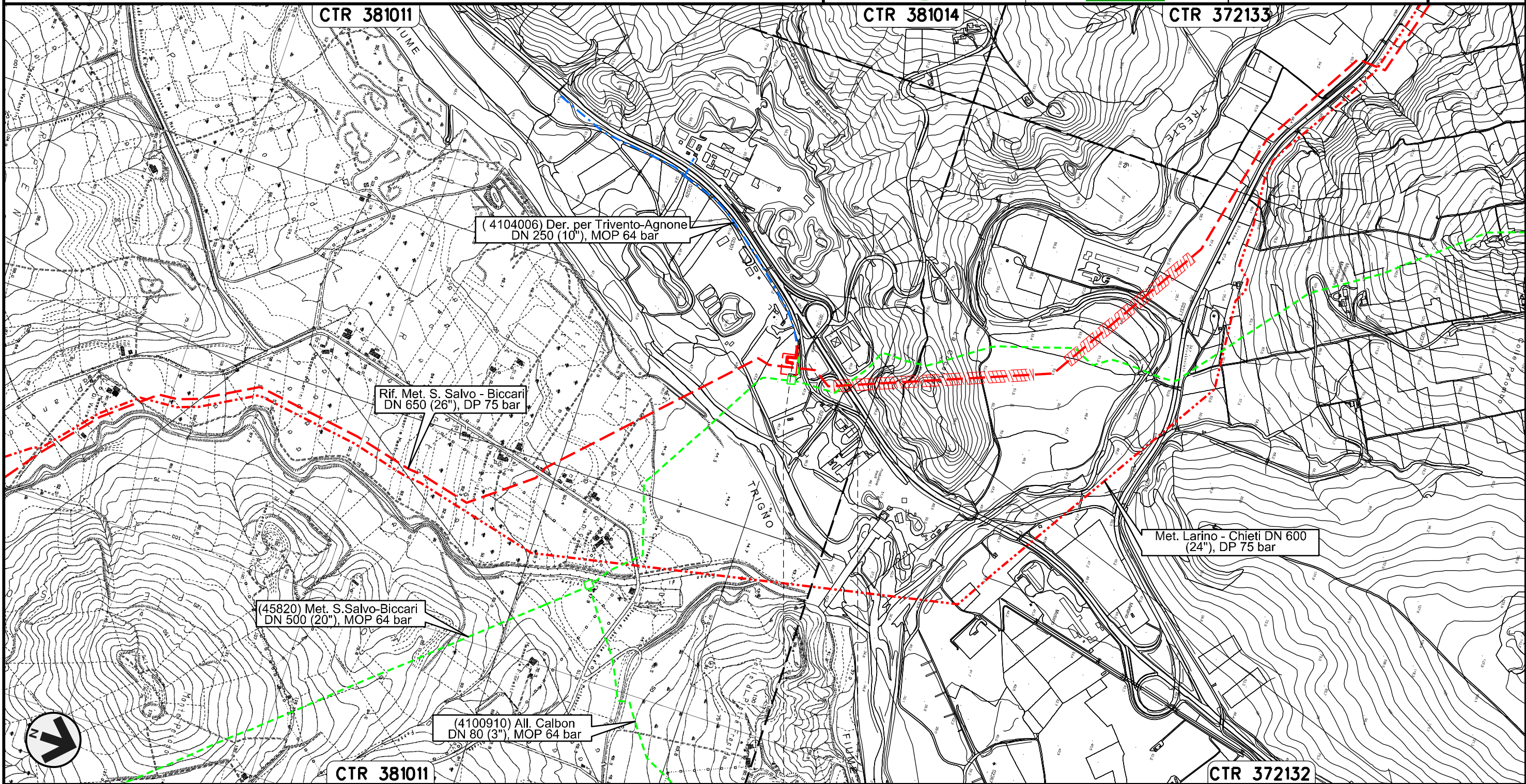
01	21.12.18	EMISSIONE PER INTEGRAZIONE SIA	CAMILLONI	PORTAVIA	CAPRIOTTI
00	30.11.17	EMISSIONE	DEL VECCHIO	CECCONI	CAPRIOTTI
INDICE	DATA	R E V I S I O N I			ELABORATO
			VERIFICATO	APPROVATO	

Foglio  
**3**  
di 23  
Scala  
1:10000

LOCALIZZAZIONE AREE TEST PER IL MONITORAGGIO



Dis. PG-PMA-213  
Comm. NR /17076



0+000 0+094

LENTELLA  
CHIETI

Il presente disegno e' di proprieta' aziendale - La Societa' tutelera' i propri diritti a termine di legge.





Nuovo Allacciamento Comune di Palata  
DN 100 (4"), DP 75 bar

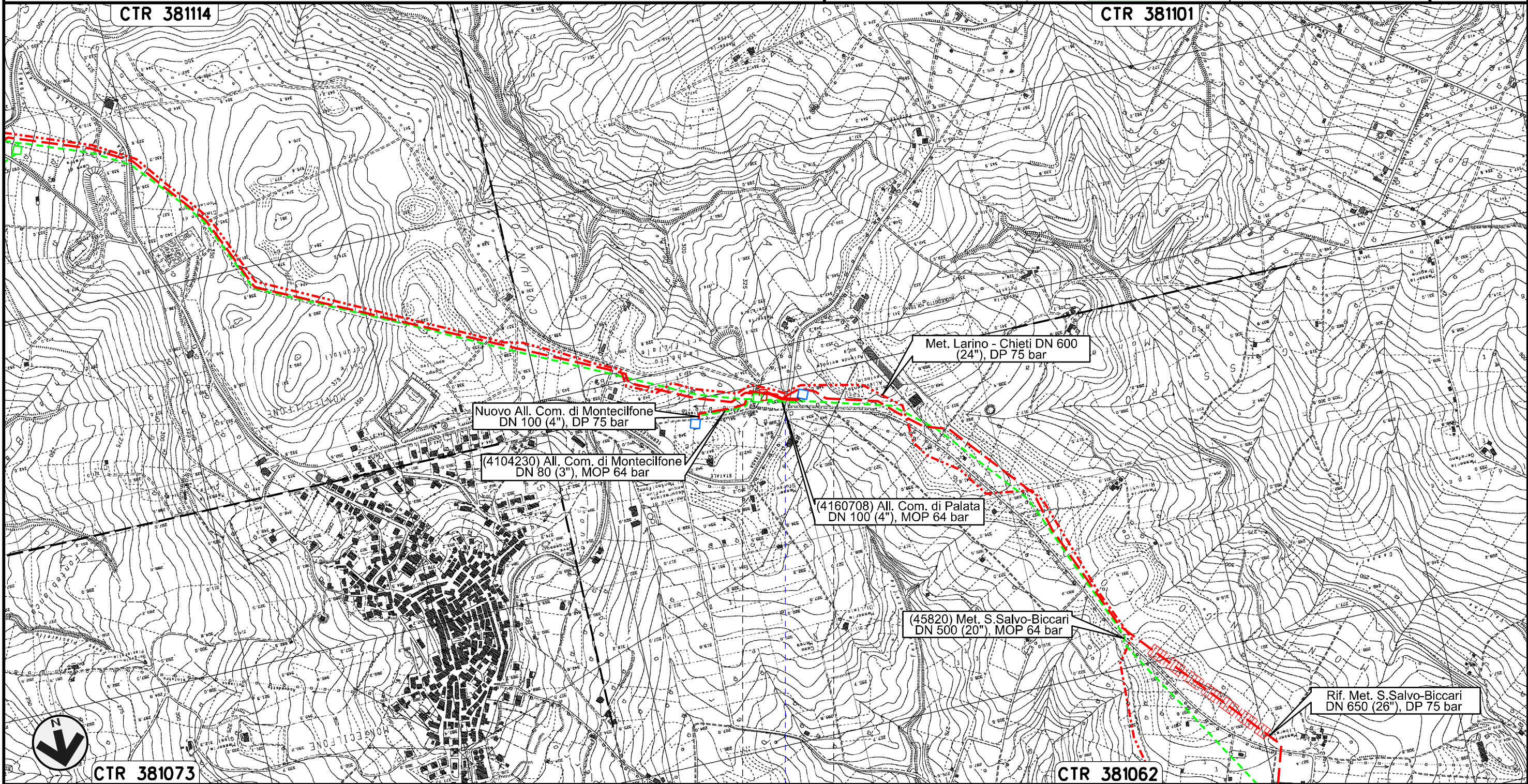
01	21.12.18	EMISSIONE PER INTEGRAZIONE SIA	CAMILLONI	PORTAVIA	CAPRIOTTI
00	30.11.17	EMISSIONE	DEL VECCHIO	CECCONI	CAPRIOTTI
INDICE	DATA	R E V I S I O N I			
		ELABORATO	VERIFICATO	APPROVATO	

Foglio  
**6**  
di 23  
Scala  
1:10000

LOCALIZZAZIONE AREE TEST PER IL MONITORAGGIO



Dis. PG-PMA-213  
Comm. NR /17076



0+000    0+091

PALATA  
CAMPOBASSO

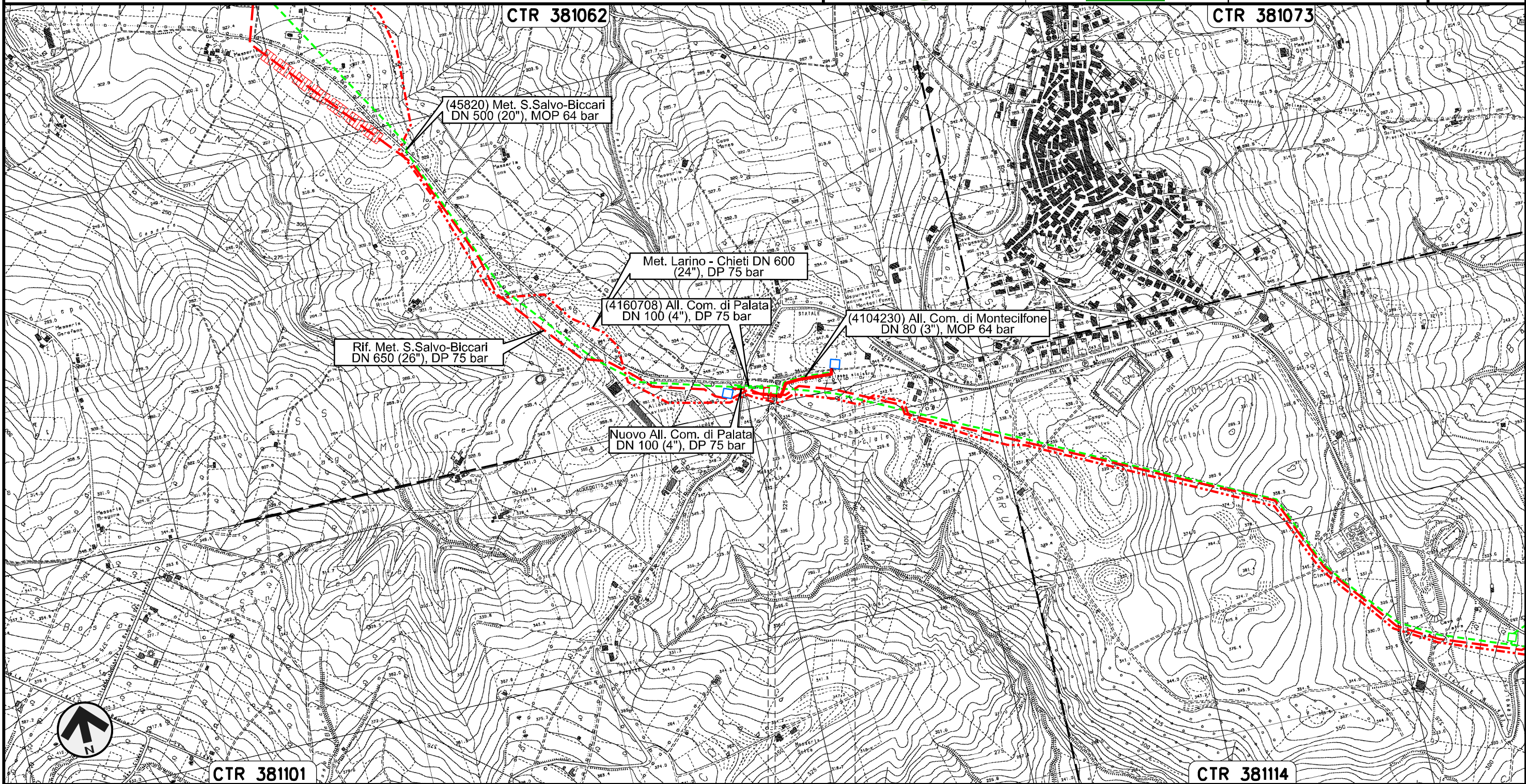
S.P. n.168

Il presente disegno e' di proprieta' aziendale - La Societa' tutelera' i propri diritti a termine di legge.

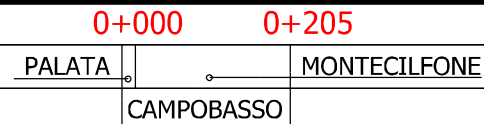
Nuovo Allacciamento Comune di Montecilfone  
DN 100 (4"), DP 75 bar

01	21.12.18	EMISSIONE PER INTEGRAZIONE SIA	CAMILLONI	PORTAVIA	CAPRIOTTI	Foglio <b>7</b> di 23 Scala 1:10000	
00	30.11.17	EMISSIONE	DEL VECCHIO	CECCONI	CAPRIOTTI		
INDICE	DATA	R E V I S I O N I			ELABORATO		VERIFICATO
			Dis. PG-PMA-213				
			Comm. NR /17076				

LOCALIZZAZIONE AREE TEST PER IL MONITORAGGIO



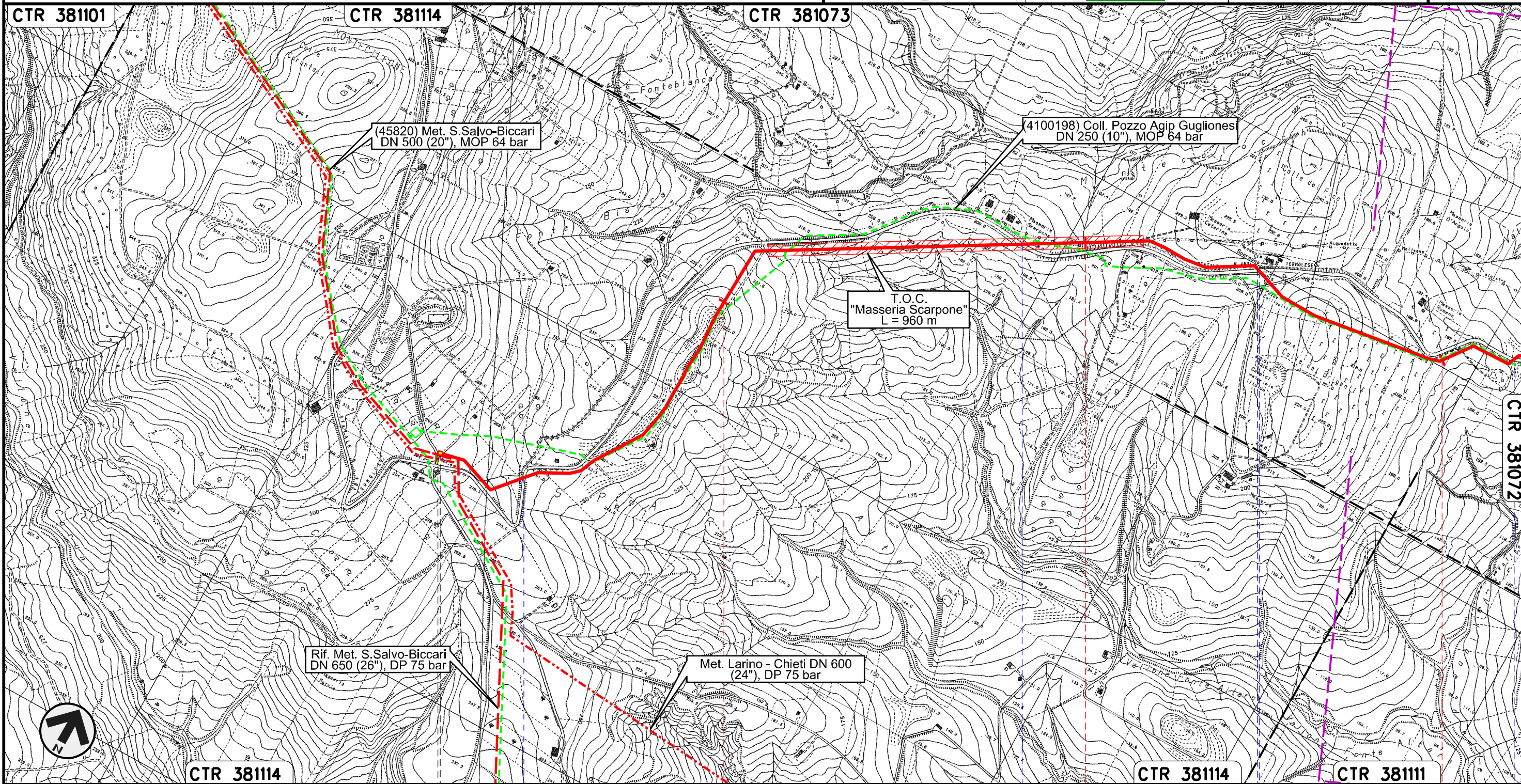
Il presente disegno e' di proprieta' aziendale - La Societa' tutelera' i propri diritti a termine di legge.



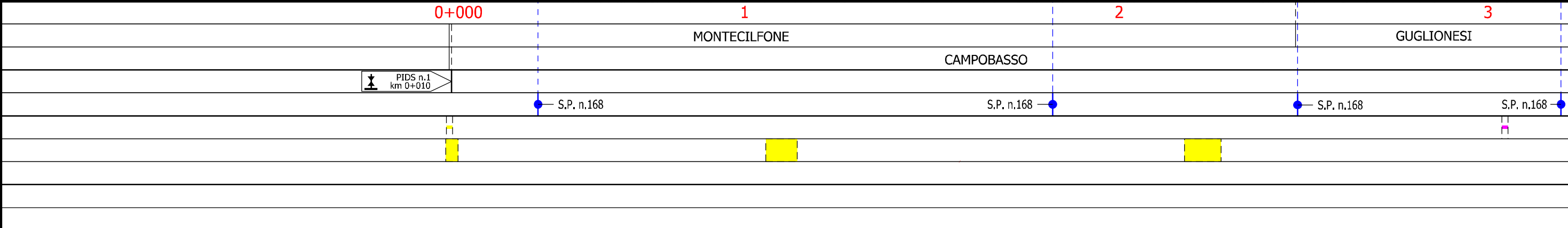
Nuovo Allacciamento Comune di Guglionesi  
DN 100 (4"), DP 75 bar

01	21.12.18	EMMISSIONE PER INTEGRAZIONE SIA	CAMILLONI	PORTAVIA	CAPRIOTTI	Foglio <b>8</b> di 23	
00	30.11.17	EMMISSIONE	DEL VECCHIO	CECCONI	CAPRIOTTI		
INDICE	DATA	R E V I S I O N I			ELABORATO	VERIFICATO	APPROVATO
 			Dis. PG-PMA-213			Scala 1:10000	
			Comm. NR /17076				

LOCALIZZAZIONE AREE TEST PER IL MONITORAGGIO



Il presente disegno e' di proprieta' aziendale - La Societa' tutelera' i propri diritti a termine di legge.



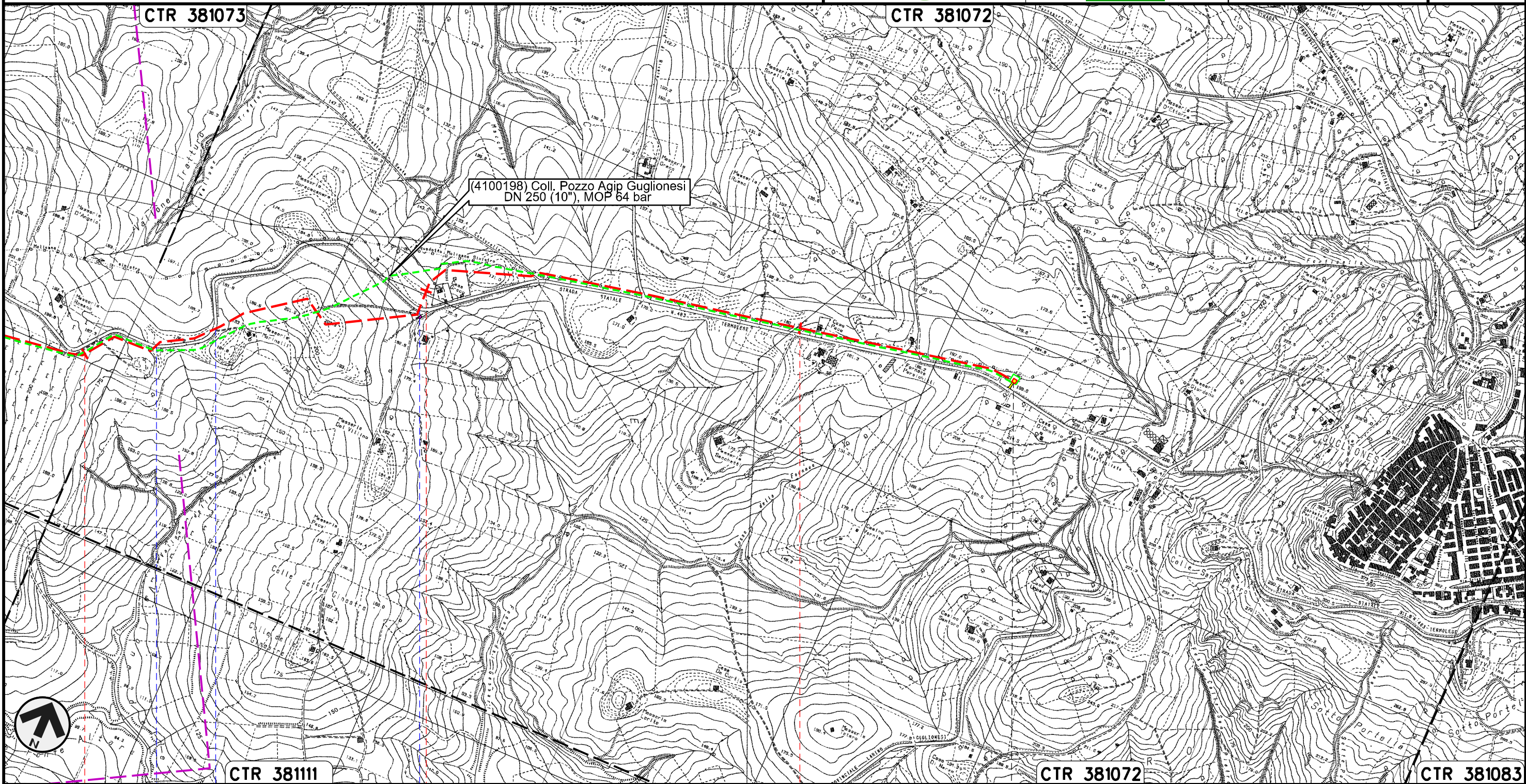


Nuovo Allacciamento Comune di Guglionesi  
DN 100 (4"), DP 75 bar

01	21.12.18	EMISSIONE PER INTEGRAZIONE SIA	CAMILLONI	PORTAVIA	CAPRIOTTI
00	30.11.17	EMISSIONE	DEL VECCHIO	CECCONI	CAPRIOTTI
INDICE	DATA	REVISIONI	ELABORATO	VERIFICATO	APPROVATO
			Dis. PG-PMA-213		
			Comm. NR /17076		

Foglio  
**9**  
di 23  
Scala  
1:10000

LOCALIZZAZIONE AREE TEST PER IL MONITORAGGIO



3	4	5	5+572
GUGLIONESI CAMPOBASSO			
PIDA n.2			
S.P. n.168	S.P. n.168	S.P. n.168	

Il presente disegno e' di proprieta' aziendale - La Societa' tutelera' i propri diritti a termine di legge.

Rifacimento Allacciamento Centrale Elettrica Termoli  
DN 500 (20"), DP 75 bar

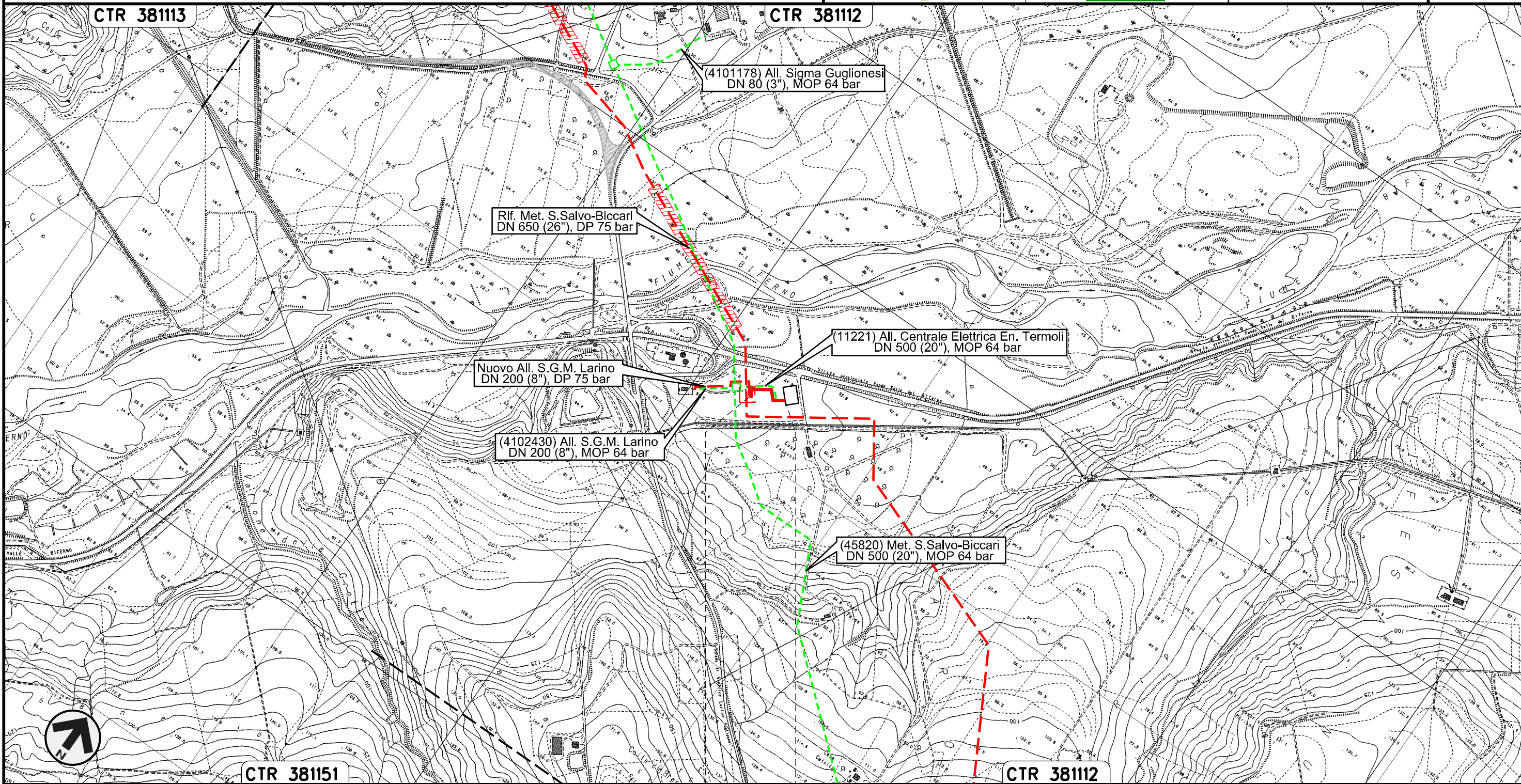
01	21.12.18	EMISSIONE PER INTEGRAZIONE SIA	CAMILLONI	PORTAVIA	CAPRIOTTI
00	30.11.17	EMISSIONE	DEL VECCHIO	CECCONI	CAPRIOTTI
INDICE	DATA	R E V I S I O N I			ELABORATO
			VERIFICATO	APPROVATO	

Foglio  
**10**  
di 23  
Scala  
1:10000

LOCALIZZAZIONE AREE TEST PER IL MONITORAGGIO



Dis. PG-PMA-213  
Comm. NR /17076



Il presente disegno e' di proprieta' aziendale - La Societa' tutelera' i propri diritti a termine di legge.

0+000 0+140

LARINO  
CAMPOBASSO

Nuovo Allacciamento S.G.M. Larino  
DN 200 (8"), DP 75 bar

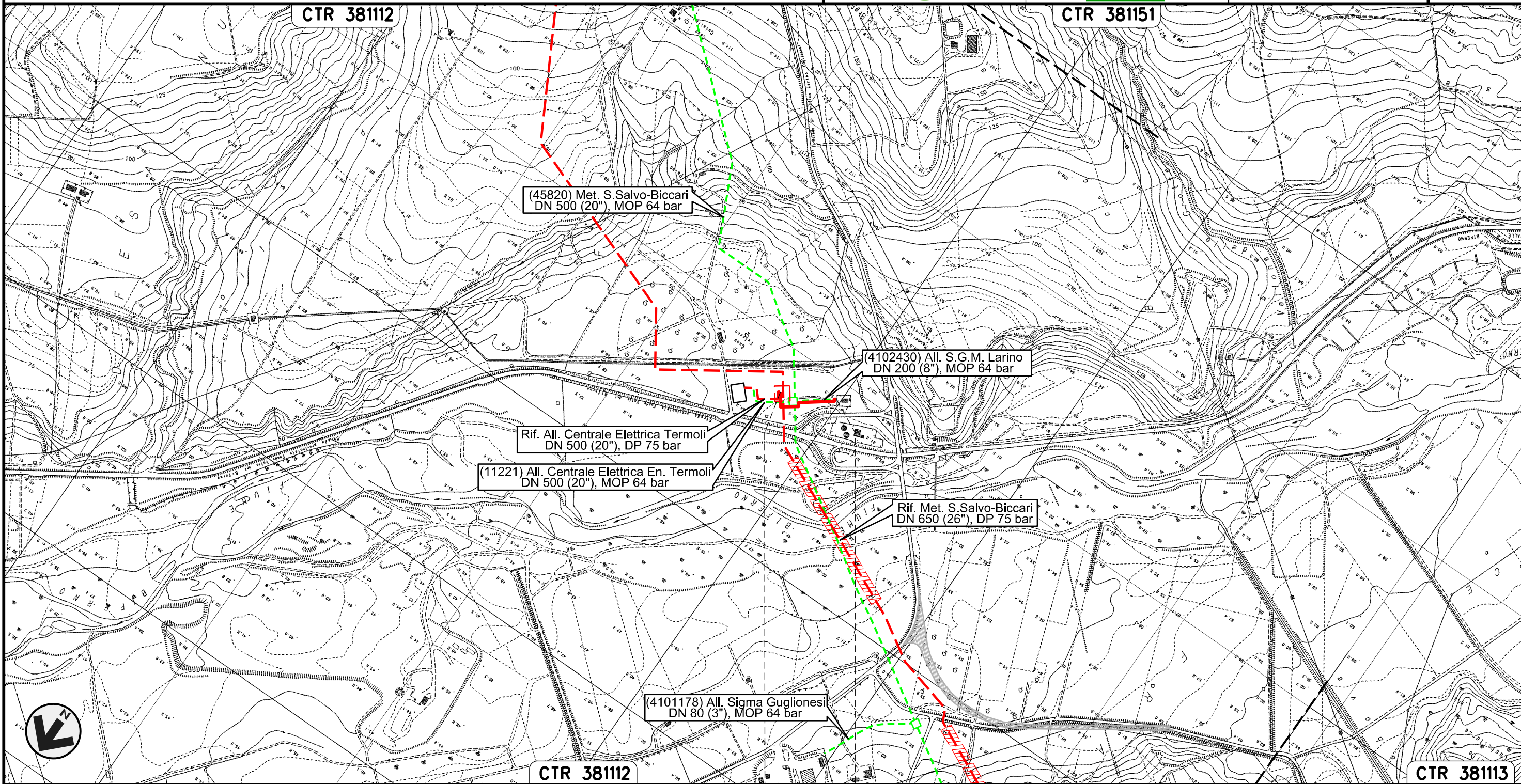
01	21.12.18	EMISSIONE PER INTEGRAZIONE SIA	CAMILLONI	PORTAVIA	CAPRIOTTI
00	30.11.17	EMISSIONE	DEL VECCHIO	CECCONI	CAPRIOTTI
INDICE	DATA	R E V I S I O N I	ELABORATO	VERIFICATO	APPROVATO

Foglio  
**11**  
di 23  
Scala  
1:10000

LOCALIZZAZIONE AREE TEST PER IL MONITORAGGIO



Dis. PG-PMA-213  
Comm. NR /17076



0+000 0+197

LARINO  
CAMPOBASSO

Il presente disegno e' di proprieta' aziendale - La Societa' tutelera' i propri diritti a termine di legge.

Nuovo Stacco Allacciamento Centrale Enel Campomarino  
DN 250 (10"), DP 75 bar

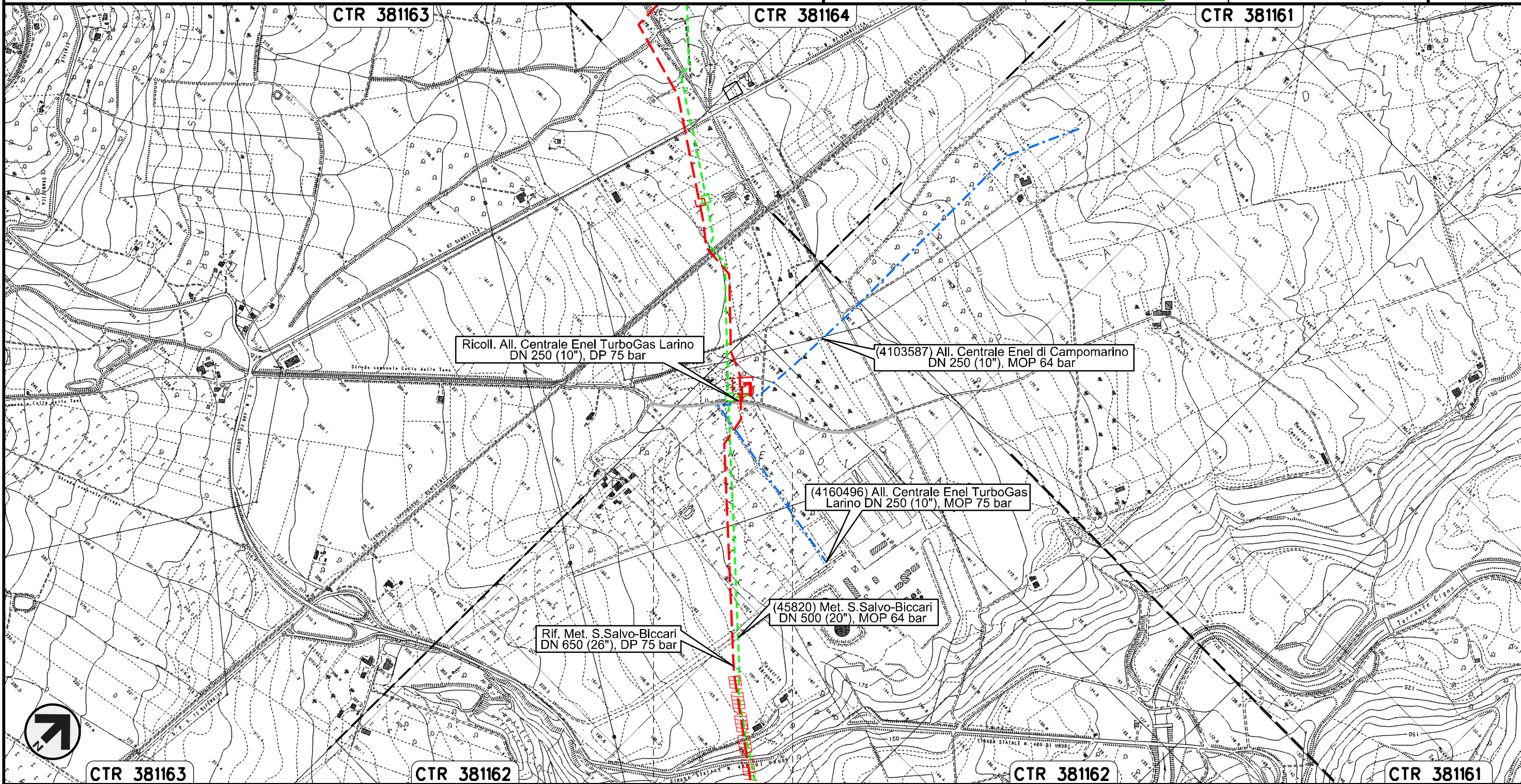
01	21.12.18	EMISSIONE PER INTEGRAZIONE SIA	CAMILLONI	PORTAVIA	CAPRIOTTI
00	30.11.17	EMISSIONE	DEL VECCHIO	CECCONI	CAPRIOTTI
INDICE	DATA	R E V I S I O N I			
		ELABORATO	VERIFICATO	APPROVATO	

Foglio  
**12**  
di 23  
Scala  
1:10000

LOCALIZZAZIONE AREE TEST PER IL MONITORAGGIO



Dis. PG-PMA-213  
Comm. NR /17076



0+000      0+060

LARINO  
CAMPOBASSO

Il presente disegno e' di proprieta' aziendale - La Societa' tutelera' i propri diritti a termine di legge.

Ricollegamento Allacciamento Centrale Enel TurboGas Larino  
DN 250 (10"), DP 75 bar

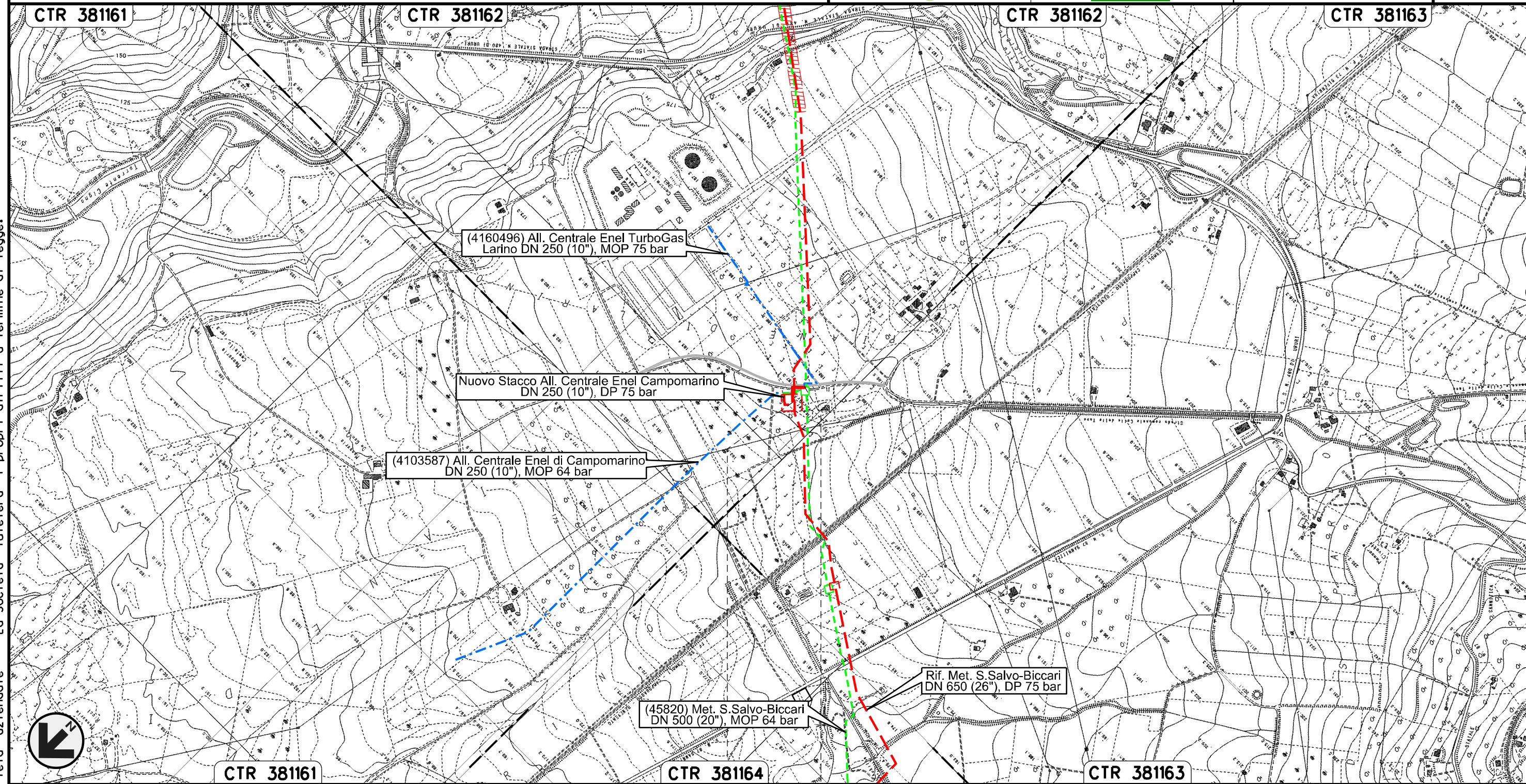
01	21.12.18	EMISSIONE PER INTEGRAZIONE SIA	CAMILLONI	PORTAVIA	CAPRIOTTI		
00	30.11.17	EMISSIONE	DEL VECCHIO	CECCONI	CAPRIOTTI		
INDICE	DATA	R E V I S I O N I			ELABORATO	VERIFICATO	APPROVATO

Foglio  
**13**  
di 23  
Scala  
1:10000

LOCALIZZAZIONE AREE TEST PER IL MONITORAGGIO



Dis. PG-PMA-213  
Comm. NR /17076



Il presente disegno e' di proprieta' aziendale - La Societa' tutelera' i propri diritti a termine di legge.

0+000 0+072

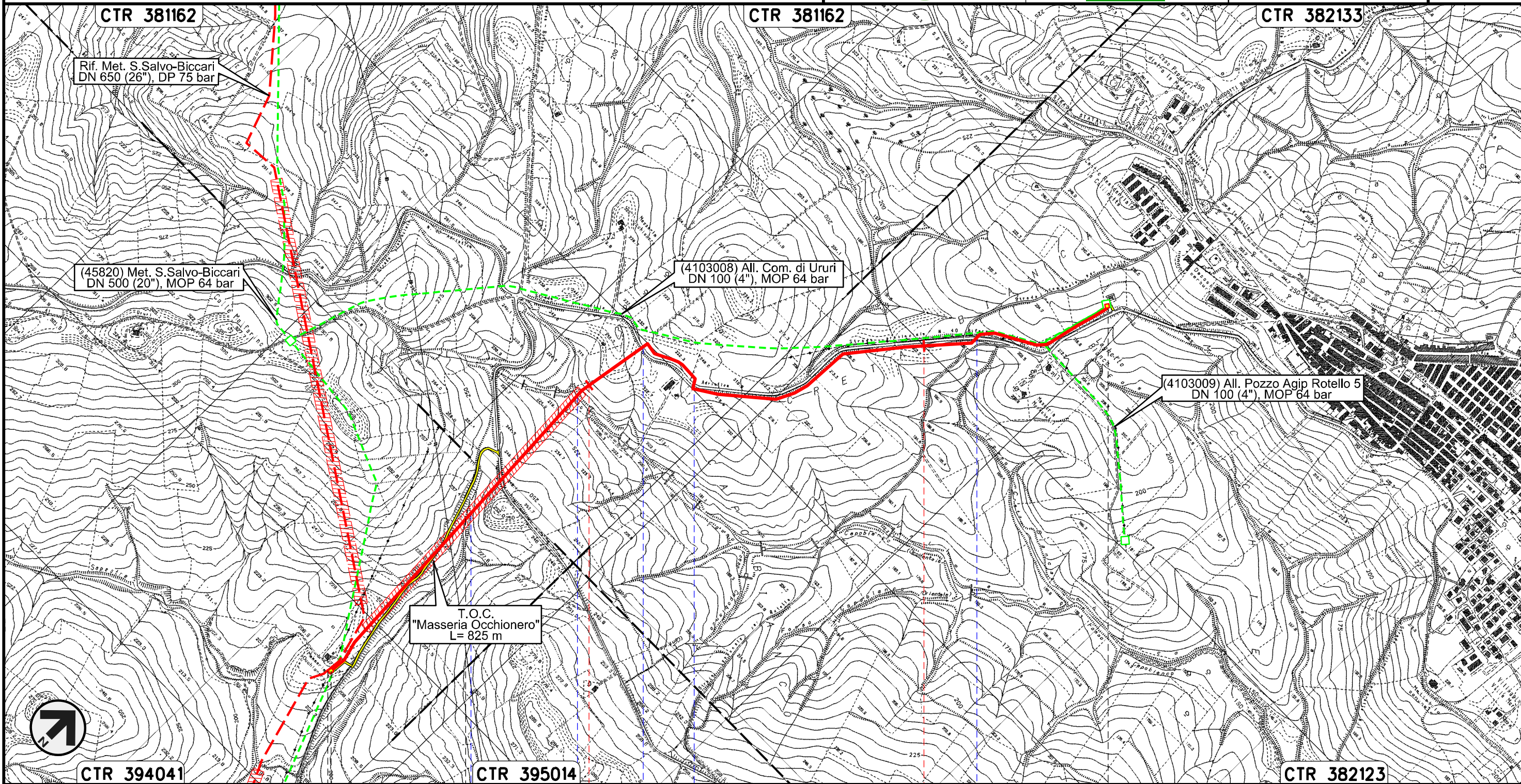
LARINO  
CAMPOBASSO

Nuovo Allacciamento Comune di Ururi  
DN 100 (4"), DP 75 bar

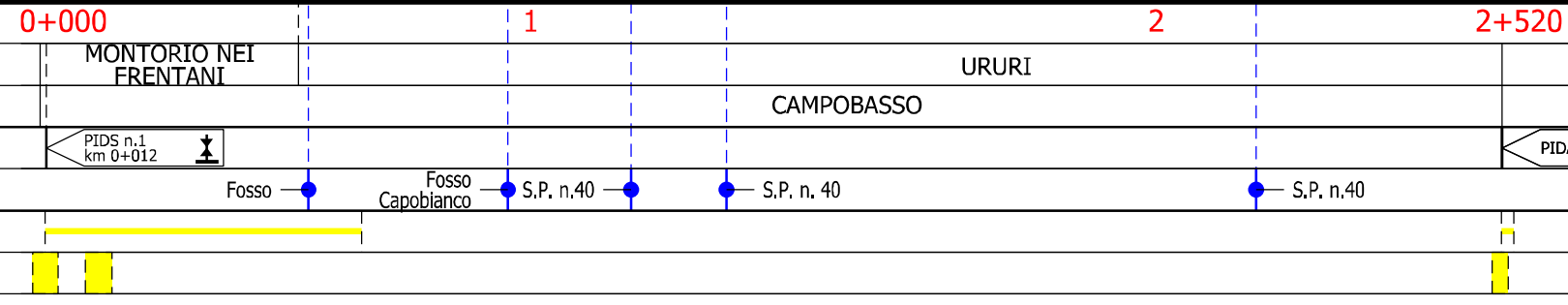
01	21.12.18	EMISSIONE PER INTEGRAZIONE SIA	CAMILLONI	PORTAVIA	CAPRIOTTI
00	30.11.17	EMISSIONE	DEL VECCHIO	CECCONI	CAPRIOTTI
INDICE	DATA	REVISIONI	ELABORATO	VERIFICATO	APPROVATO
			Dis. PG-PMA-213		
			Comm. NR /17076		

Foglio  
**14**  
di 23  
Scala  
1:10000

LOCALIZZAZIONE AREE TEST PER IL MONITORAGGIO



Il presente disegno e' di proprieta' aziendale - La Societa' tutelera' i propri diritti a termine di legge.

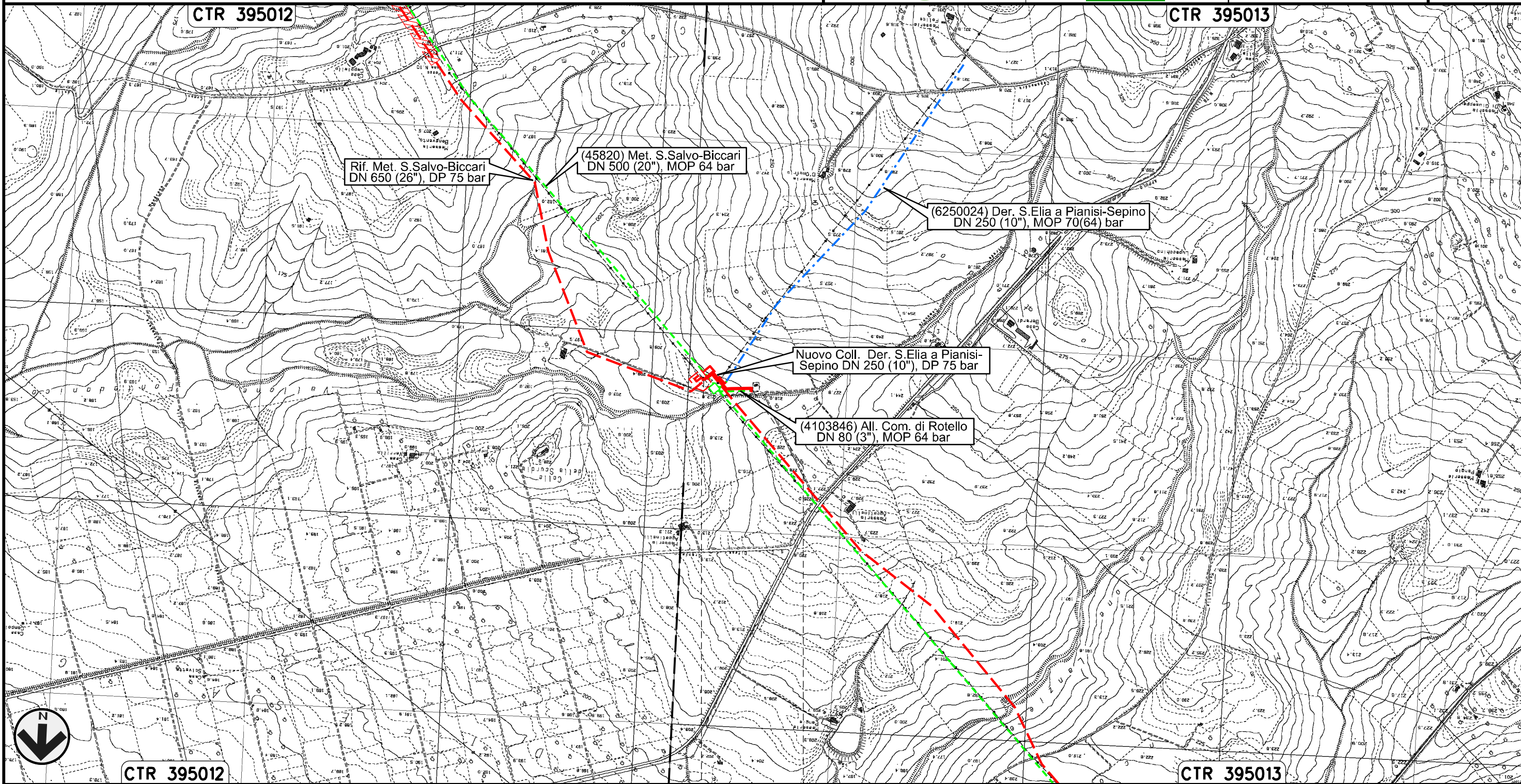


Nuovo Allacciamento Comune di Rotello  
DN 100 (4"), DP 75 bar

01	21.12.18	EMISSIONE PER INTEGRAZIONE SIA	CAMILLONI	PORTAVIA	CAPRIOTTI		
00	30.11.17	EMISSIONE	DEL VECCHIO	CECCONI	CAPRIOTTI		
INDICE	DATA	R E V I S I O N I			ELABORATO	VERIFICATO	APPROVATO
			Dis. PG-PMA-213				
			Comm. NR /17076				

Foglio  
**15**  
di 23  
Scala  
1:10000

LOCALIZZAZIONE AREE TEST PER IL MONITORAGGIO



0+000      0+161

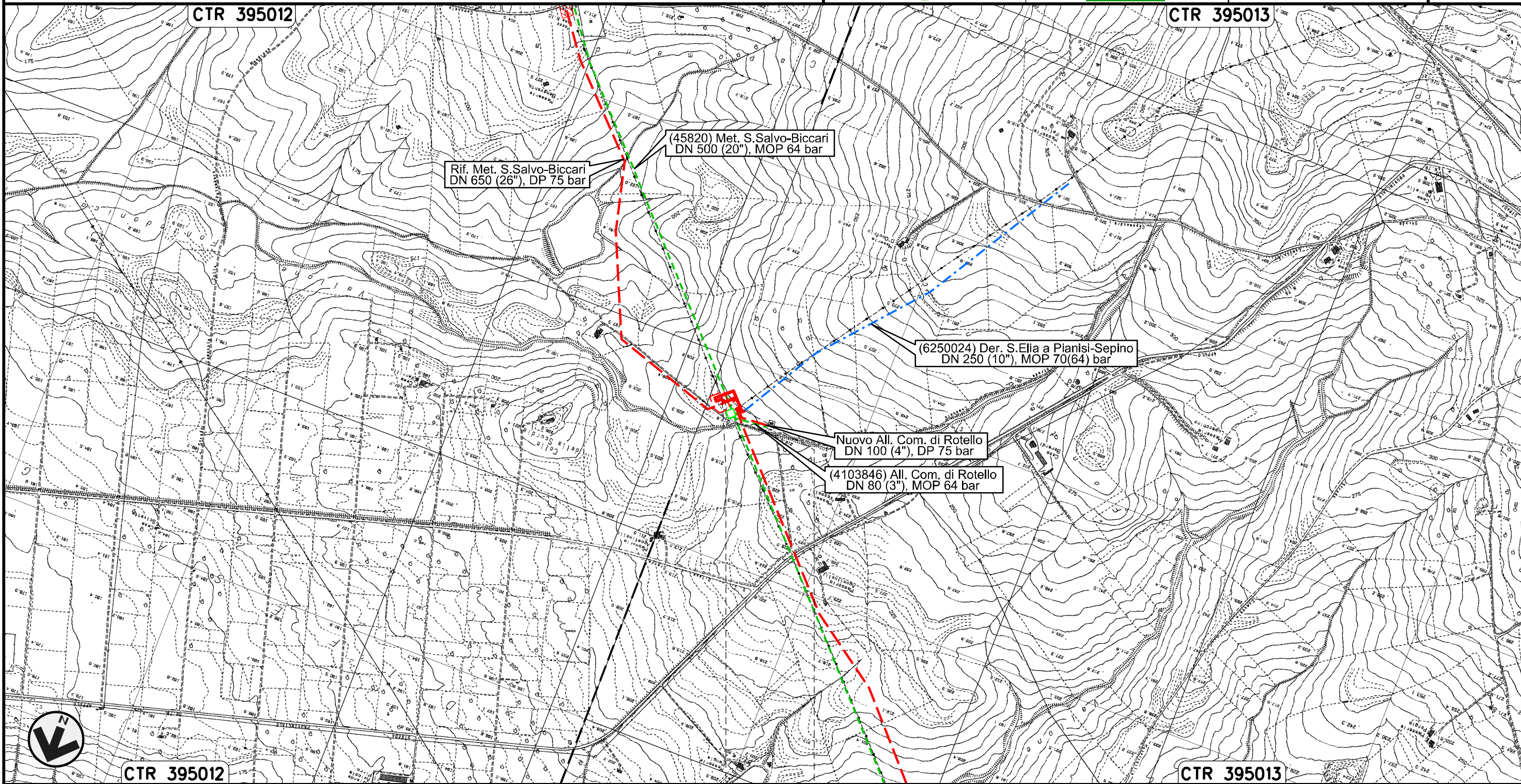
ROTELLO  
CAMPOBASSO

Il presente disegno e' di proprieta' aziendale - La Societa' tutelera' i propri diritti a termine di legge.

Nuovo Collegamento Derivazione S.Elia a Pianisi-Sepino  
DN 250 (10"), DP 75 bar

01	21.12.18	EMISSIONE PER INTEGRAZIONE SIA	CAMILLONI	PORTAVIA	CAPRIOTTI	Foglio <b>16</b> di 23 Scala 1:10000
00	30.11.17	EMISSIONE	DEL VECCHIO	CECCONI	CAPRIOTTI	
INDICE	DATA	R E V I S I O N I	ELABORATO	VERIFICATO	APPROVATO	
 			Dis. PG-PMA-213			
			Comm. NR /17076			

LOCALIZZAZIONE AREE TEST PER IL MONITORAGGIO



0+000 0+152

ROTELLO  
CAMPOBASSO

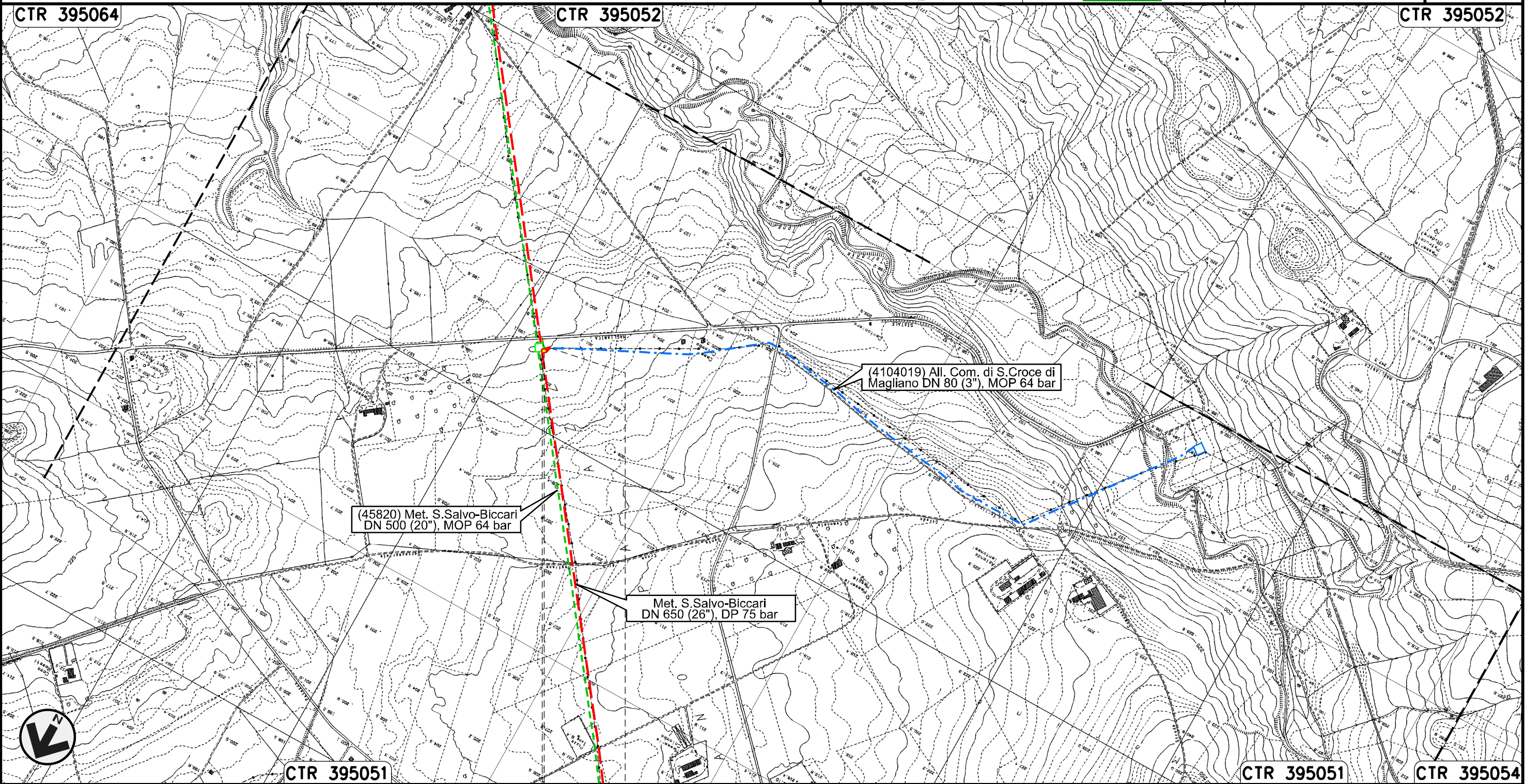
Il presente disegno e' di proprieta' aziendale - La Societa' tutelera' i propri diritti a termine di legge.



Nuovo Allacciamento Comune di S. Croce di Magliano  
DN 100 (4"), DP 75 bar

01	21.12.18	EMISSIONE PER INTEGRAZIONE SIA	CAMILLONI	PORTAVIA	CAPRIOTTI
00	30.11.17	EMISSIONE	DEL VECCHIO	CECCONI	CAPRIOTTI
INDICE	DATA	R E V I S I O N I		ELABORATO	VERIFICATO
			Dis. PG-PMA-213		Foglio 17 di 23
			Comm. NR /17076		Scala 1:10000

LOCALIZZAZIONE AREE TEST PER IL MONITORAGGIO



0+000 0+025

ROTELLO  
CAMPOBASSO

↑ PIDS n.1  
km 0+005

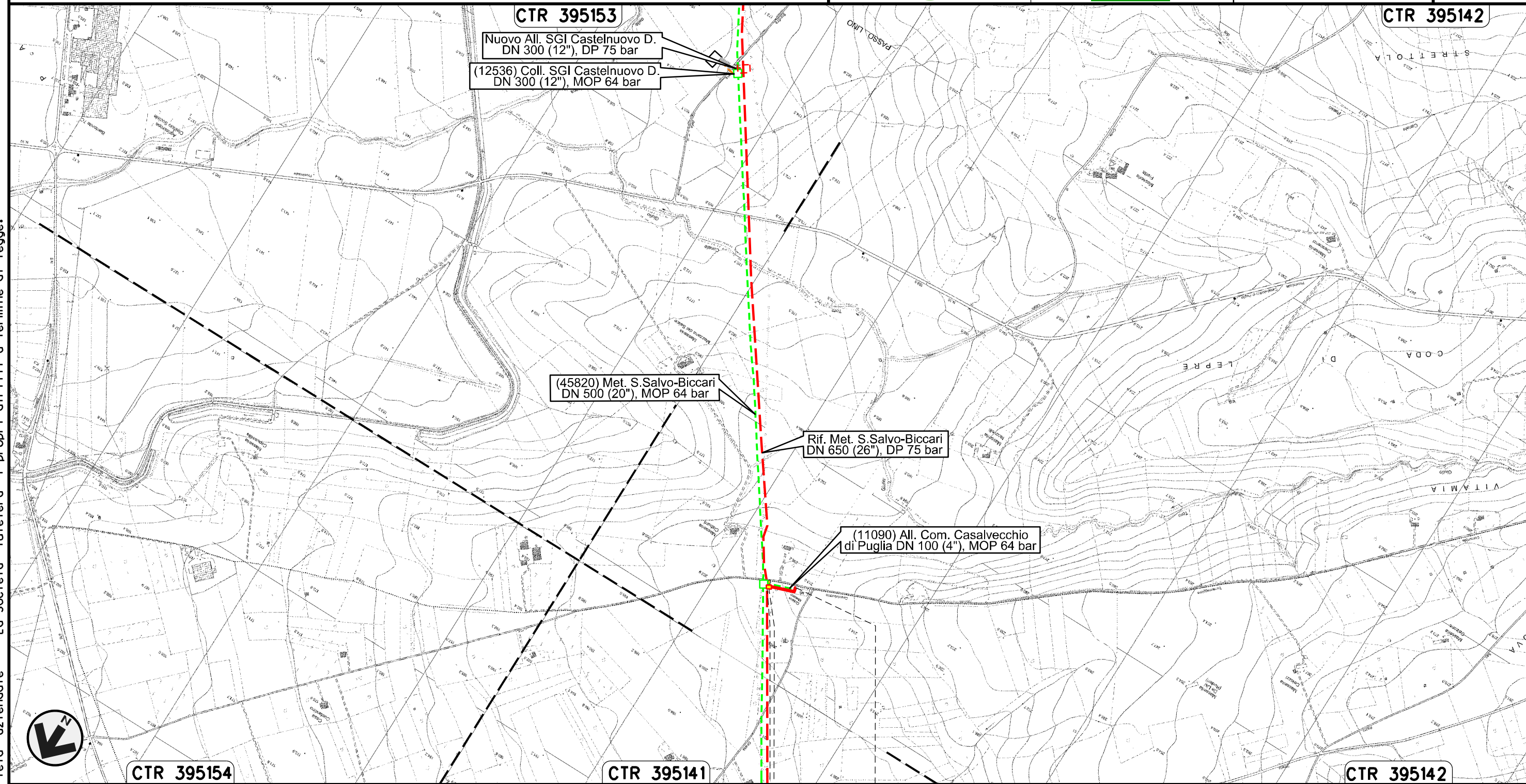


Il presente disegno e' di proprieta' aziendale - La Societa' tutelera' i propri diritti a termine di legge.

Nuovo Allacciamento Comune di Casalvecchio di Puglia  
DN 100 (4"), DP 75 bar

01	21.12.18	EMISSIONE PER INTEGRAZIONE SIA	CAMILLONI	PORTAVIA	CAPRIOTTI	Foglio <b>18</b> di 23	
00	30.11.17	EMISSIONE	DEL VECCHIO	CECCONI	CAPRIOTTI		
INDICE	DATA	R E V I S I O N I			ELABORATO	VERIFICATO	APPROVATO
 			Dis. PG-PMA-213			Scala 1:10000	
			Comm. NR /17076				

LOCALIZZAZIONE AREE TEST PER IL MONITORAGGIO



Il presente disegno e' di proprieta' aziendale - La Societa' tutelera' i propri diritti a termine di legge.

0+000      0+090

CASALVECCHIO  
DI PUGLIA  
FOGGIA

PIDA n.1  
km 0+005

Nuovo Allacciamento SGI Castelnuovo Della Daunia  
DN 300 (12"), DP 75 bar

01	21.12.18	EMISSIONE PER INTEGRAZIONE SIA	CAMILLONI	PORTAVIA	CAPRIOTTI		
00	30.11.17	EMISSIONE	DEL VECCHIO	CECCONI	CAPRIOTTI		
INDICE	DATA	R E V I S I O N I			ELABORATO	VERIFICATO	APPROVATO

Foglio  
**19**  
di 23  
Scala  
1:10000

LOCALIZZAZIONE AREE TEST PER IL MONITORAGGIO



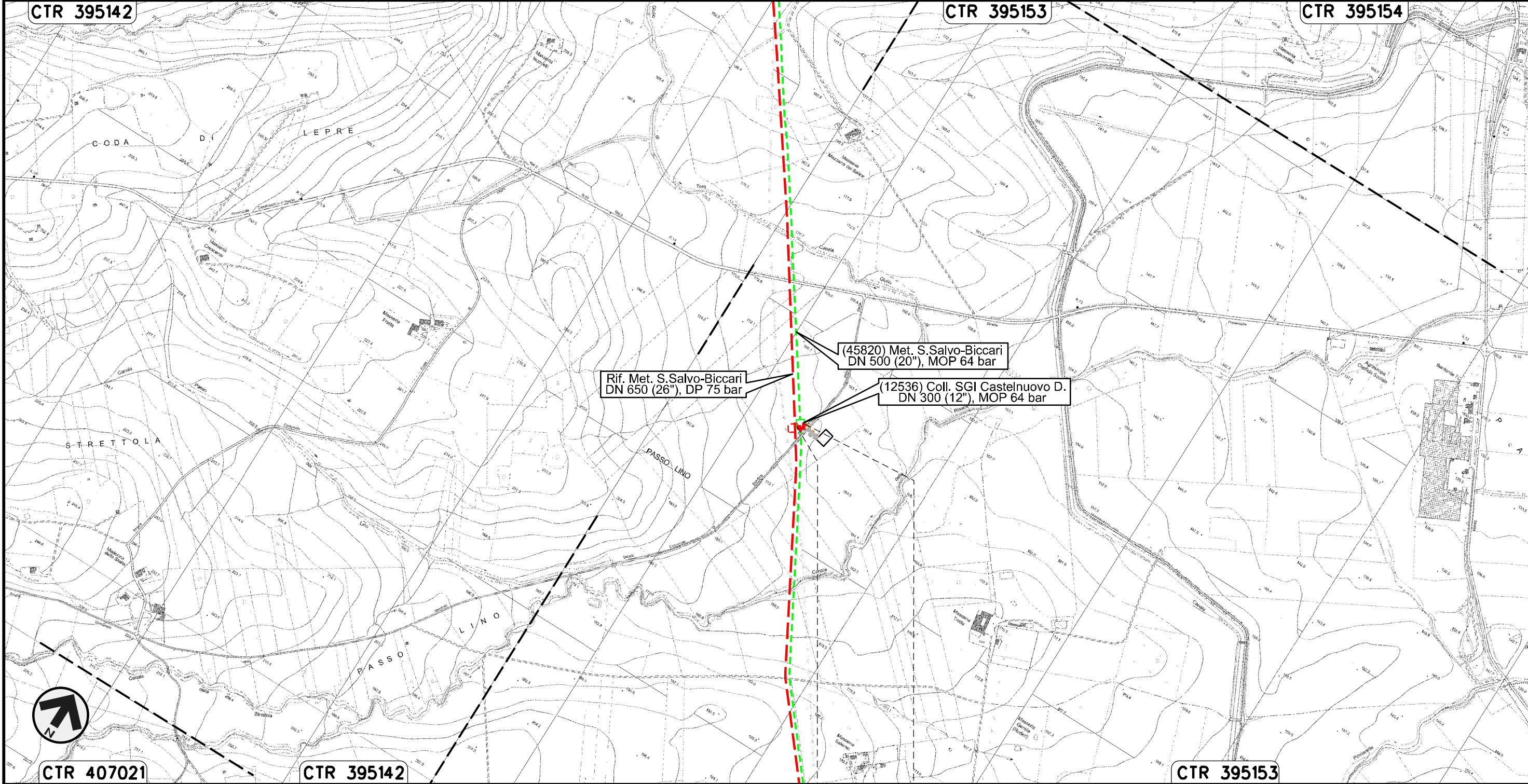
Dis. PG-PMA-213  
Comm. NR /17076

CTR 395142

CTR 395153

CTR 395154

Il presente disegno e' di proprieta' aziendale - La Societa' tutelera' i propri diritti a termine di legge.



0+000 0+043

CASTELNUOVO DELLA DAUNIA  
FOGGIA

Nuovo Allacciamento Enplus  
DN 400 (16"), DP 75 bar

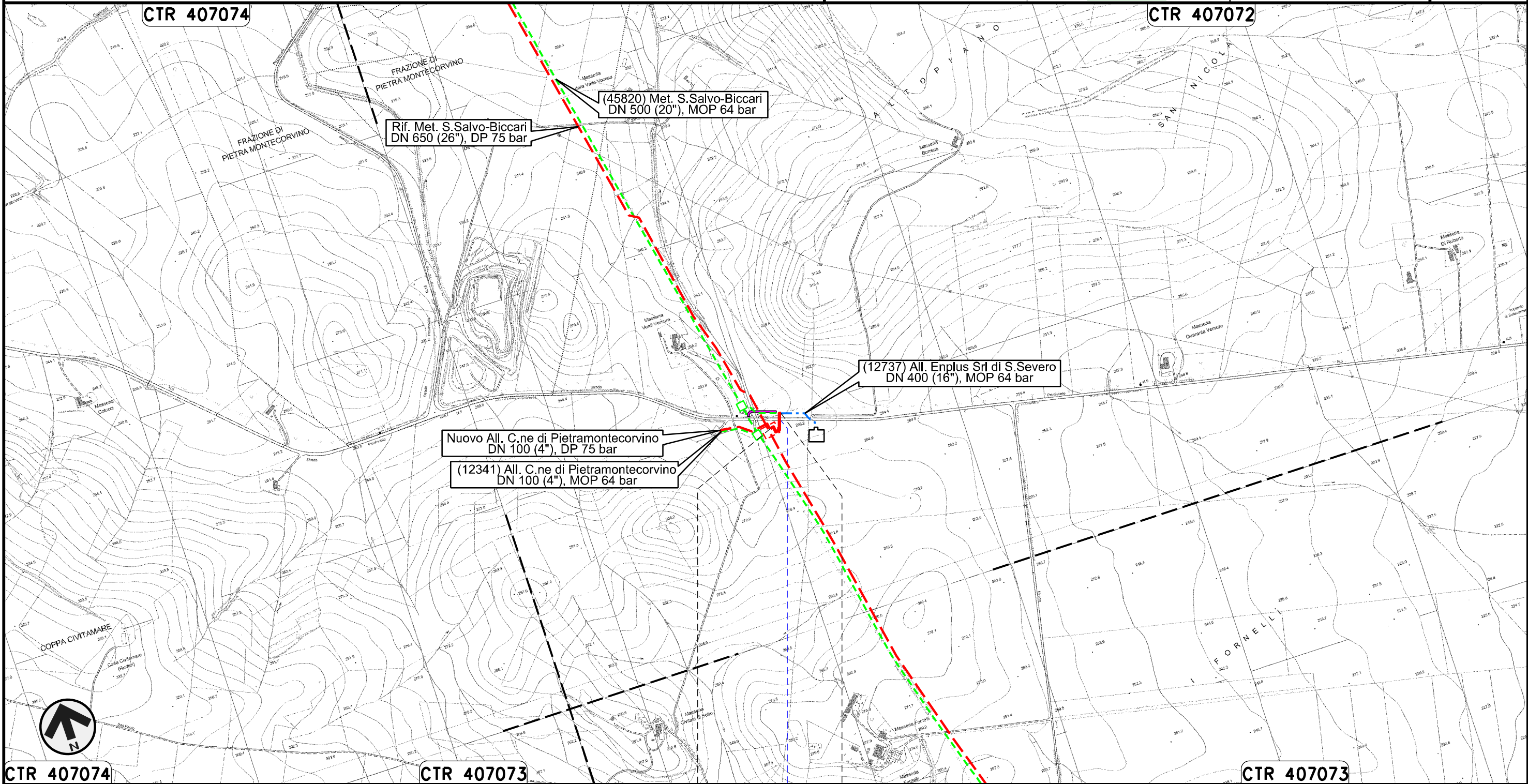
01	21.12.18	EMISSIONE PER INTEGRAZIONE SIA	CAMILLONI	PORTAVIA	CAPRIOTTI		
00	30.11.17	EMISSIONE	DEL VECCHIO	CECCONI	CAPRIOTTI		
INDICE	DATA	R E V I S I O N I			ELABORATO	VERIFICATO	APPROVATO

Foglio  
**20**  
di 23  
Scala  
1:10000

LOCALIZZAZIONE AREE TEST PER IL MONITORAGGIO



Dis. PG-PMA-213  
Comm. NR /17076



0+000      0+086

PIETRAMONTECORVINO  
FOGGIA

S.P. n.5

Il presente disegno e' di proprieta' aziendale - La Societa' tutelera' i propri diritti a termine di legge.

Nuovo Allacciamento Comune di Pietramontecorvino  
DN 100 (4"), DP 75 bar

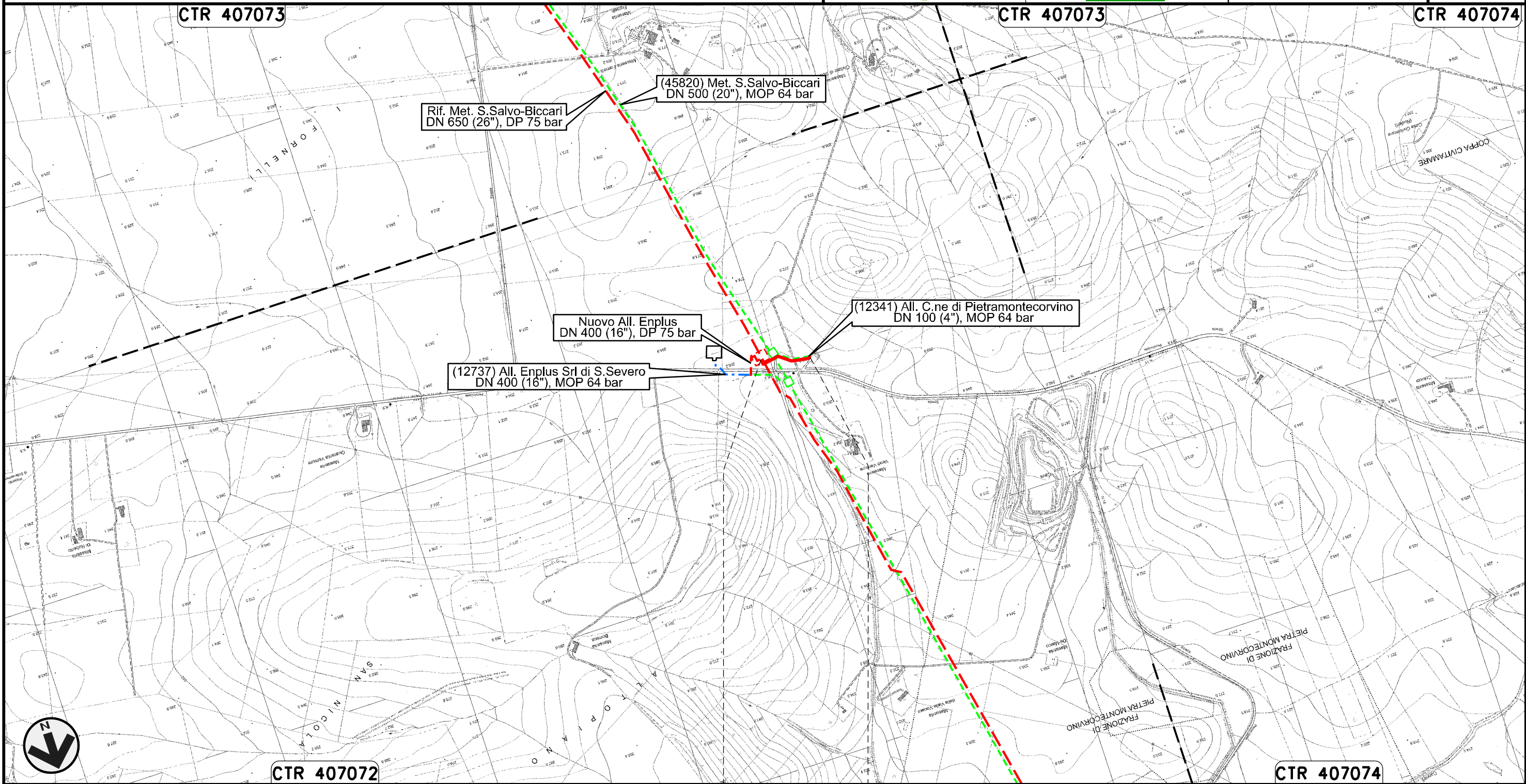
01	21.12.18	EMISSIONE PER INTEGRAZIONE SIA	CAMILLONI	PORTAVIA	CAPRIOTTI		
00	30.11.17	EMISSIONE	DEL VECCHIO	CECCONI	CAPRIOTTI		
INDICE	DATA	R E V I S I O N I			ELABORATO	VERIFICATO	APPROVATO

Foglio  
**21**  
di 23  
Scala  
1:10000

LOCALIZZAZIONE AREE TEST PER IL MONITORAGGIO



Dis. PG-PMA-213  
Comm. NR /17076



Il presente disegno e' di proprieta' aziendale - La Societa' tutelera' i propri diritti a termine di legge.

0+000                      0+144

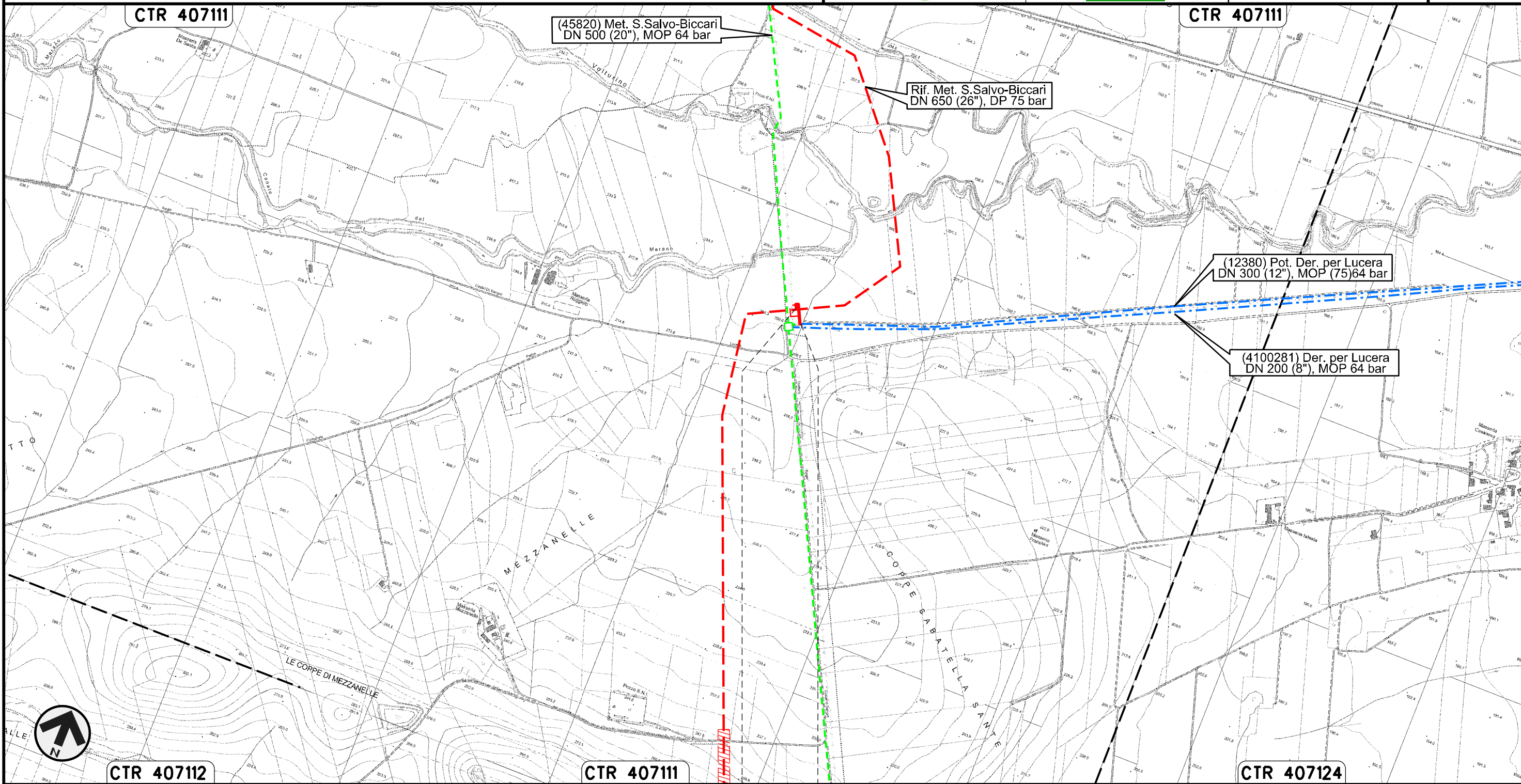
PIETRAMONTECORVINO  
FOGGIA

Nuovo Collegamento Potenziamento Derivazione per Lucera  
DN 300 (12"), DP 75 bar

01	21.12.18	EMISSIONE PER INTEGRAZIONE SIA	CAMILLONI	PORTAVIA	CAPRIOTTI		
00	30.11.17	EMISSIONE	DEL VECCHIO	CECCONI	CAPRIOTTI		
INDICE	DATA	R E V I S I O N I			ELABORATO	VERIFICATO	APPROVATO
			Dis. PG-PMA-213				
			Comm. NR /17076				

Foglio  
**22**  
di 23  
Scala  
1:10000

LOCALIZZAZIONE AREE TEST PER IL MONITORAGGIO



CTR 407111

(45820) Met. S.Salvo-Biccari  
DN 500 (20"), MOP 64 bar

CTR 407111

Rif. Met. S.Salvo-Biccari  
DN 650 (26"), DP 75 bar

(12380) Pot. Der. per Lucera  
DN 300 (12"), MOP (75)64 bar

(4100281) Der. per Lucera  
DN 200 (8"), MOP 64 bar

CTR 407112

CTR 407111

CTR 407124

0+000 0+068

LUCERA  
FOGGIA

Il presente disegno e' di proprieta' aziendale - La Societa' tutelera' i propri diritti a termine di legge.

LOCALIZZAZIONE AREE TEST PER IL MONITORAGGIO



Dis. PG-PMA-213  
Comm. NR /17076

LEGENDA

SIMBOLOGIA CARTOGRAFICA

- |  |   |  |   |
|--|---|--|---|
|  | Metanodotto in progetto                           |  | Altre condotte di terzi   |
|  | Metanodotti in esercizio                          |  | Altri metanodotti in progetto   |
|  | Metanodotti da porre fuori esercizio e recuperare |  | Gallerie, Tunnel, Mini-Microtunnel, Raise Boring, T.O.C. e Direct Pipe. |
|  | Aree impianti stacco-terminale in progetto        |  | Impianti di linea in progetto   |
|  | Aree impianti stacco-terminale esistenti          |  | Impianti di linea su rete in esercizio                                  |
|  | Piazzola di stoccaggio tubazioni                  |  | Impianti di linea da porre fuori esercizio e recuperare                 |
|  | Strada di accesso all'impianto                    |  | Depositi temporanei   |
|  | Adeguamento strade esistenti                      |  | Strade di accesso provvisorio   |
|  | Limite sovrapposizione fogli                      |  | Nuova viabilita'  |
|  |   |  | Viabilita' in programma   |
|  |   |  | Condotta S.G.I. (in progetto)   |

SIMBOLOGIA MECCANICA

- |  |  |
|--|--|
|  | Punto di intercettazione di linea (P.I.L.)                                       |
|  | Punto di intercettazione di derivazione importante (P.I.D.I.)                    |
|  | Punto di intercettazione di derivazione semplice con stacco da P.I.L. (P.I.D.S.) |
|  | Punto di intercettazione e derivazione semplice con stacco da Linea (P.I.D.S.)   |
|  | Punto di intercettazione con discaggio di allacciamento (P.I.D.A.)               |
|  | Punto predisposto per il discaggio di allacciamento (P.P.D.A.)                   |
|  | Punto di sezionamento elettrico terminale (P.S.E.T.)                             |
|  | Stazione predisposta per lancio e ricevimento PIG                                |
|  | Impianto di riduzione/egolazione della pressione                                 |

SIMBOLOGIA TEMATICA

- PUNTI DI MONITORAGGIO AMBIENTE IDRICO - ACQUE SUPERFICIALI
- PUNTI DI MONITORAGGIO AMBIENTE IDRICO - ACQUE SOTTERRANEE
- PUNTI DI MONITORAGGIO SUOLO E SOTTOSUOLO
- PUNTI DI MONITORAGGIO VEGETAZIONE, FLORA
- PUNTI DI MONITORAGGIO FAUNA ED ECOSISTEMI
- PUNTI DI MONITORAGGIO RUMORE
- PUNTI DI MONITORAGGIO ATMOSFERA

Nota:

Per ogni punto di monitoraggio si e' coniato un codice identificativo cosi' strutturato:

XXZNNYY

dove:

XX rappresenta la componente ambientale monitorata:

- AS = Acque superficiali
- PZ = Piezometri (Acque profonde)
- SU = Suolo e sottosuolo
- VE = Vegetazione e flora
- FA = Fauna ed ecosistemi
- RU = Rumore
- AT = Atmosfera

Z indica se il monitoraggio e' eseguito per le condotte in progetto o in dismissione:

- P = condotte in progetto
- R = condotte in rimozione

NN e' il numero progressivo del punto di monitoraggio per ogni componente ambientale YY e' il codice identificativo del comune in cui e' stato individuato il punto di monitoraggio:

- ALBERONA = AL
- BICCARI = BC
- CASALVECCHIO DI PUGLIA = CL
- CASTELNUOVO DELLA DAUNIA = CS
- CUPELLO = CP
- GUGLIONESI = GG
- LARINO = LR
- LENTELLA = LN
- LUCERA = LC
- MAFALDA = MF

- MONTECILFONE = MT
- MONTENERO DI BISACCIA = MN
- MONTORIO NEI FRENTANI = MR
- PALATA = PL
- PIETRAMONTECORVINO = PT
- ROTELLO = RT
- SAN GIULIANO DI PUGLIA = SG
- SATA CROCE DI MAGLIANO = ST
- URURI = UR
- VOLTURINO = VL

Il presente disegno e' di proprieta' aziendale - La Societa' tutelera' i propri diritti a termine di legge.

Progressiva chilometrica	N.	
Comuni		
Province		
Impianti	TIPO - N. - PROGR. km	
Attraversamenti	TIPO - N. - ESISTENTE	
Strade - Piste - Piazzole tubazioni	TIPOLOGIA ATTRAVERSATA (SS n. **, corso d'acqua, ferrovia, ecc.)	
Fascia di lavoro	ACCESSO IMPIANTI	ADEGUAMENTI STRADE
Scavabilita' terreni	ALLARGATA	RIDOTTA
	STRADE PROVVISORIE	DEPOSITI TEMPORANEI
		Dn
		N. PIAZ. Pn