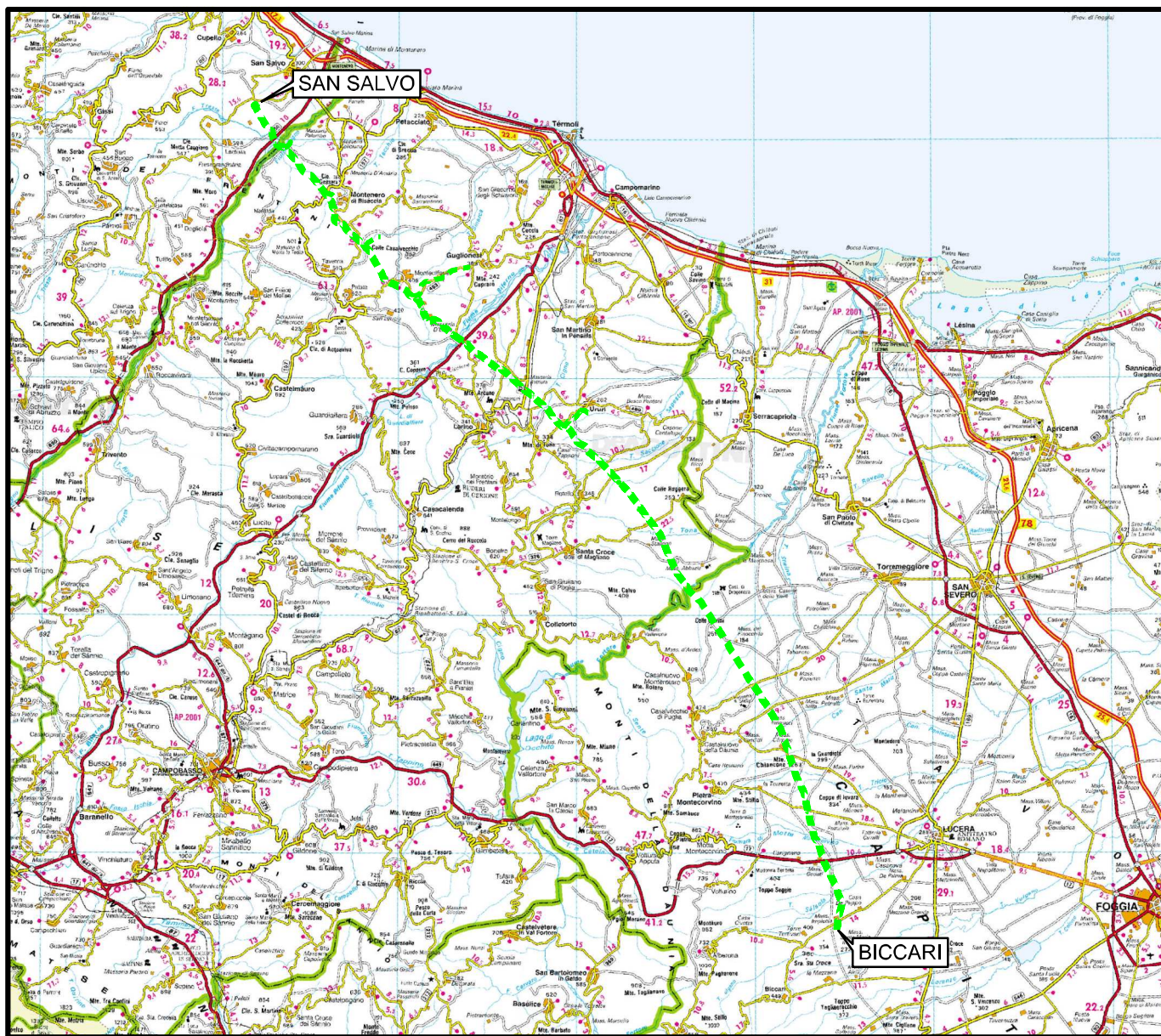


Il presente disegno e' di proprieta' aziendale - La Societa' tutelera' i propri diritti a termine di legge.



COROGRAFIA Scala 1:500.000



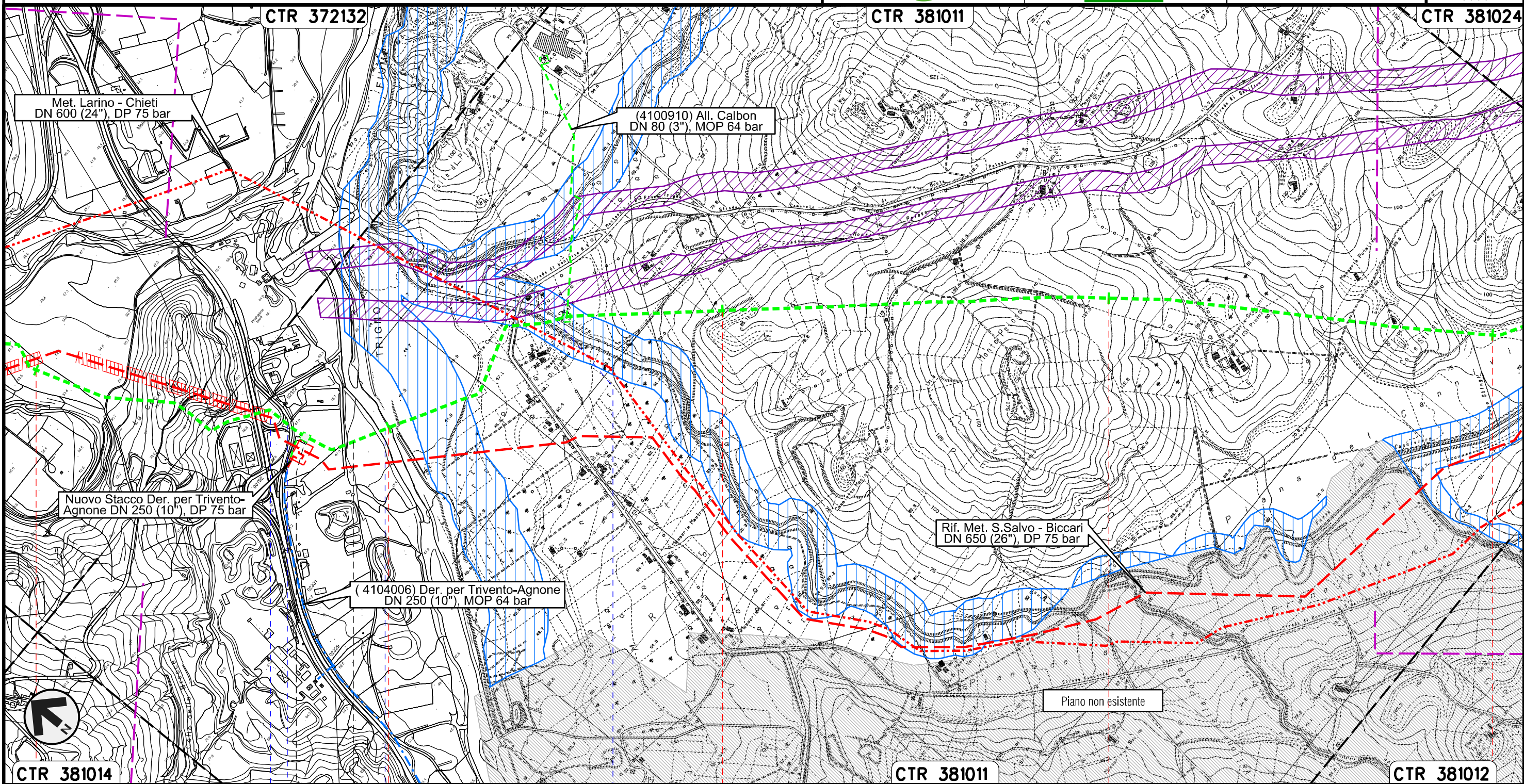
00	21.12.18	EMISSIONE PER INTEGRAZIONE SIA	CAMILLONI	CASAGRANDE	CAPRIOTTI
INDICE	DATA	R E V I S I O N I	ELABORATO	VERIFICATO	APPROVATO
 			Dis. PG-SR-337		
			Fg. 1 di 16		
METANODOTTO SAN SALVO - BICCARI DN 500 (20"), MOP 64 bar			Comm. NR /17076		
			INDICE	00	
Rimozione Condotta Esistente TRACCIATO DI PROGETTO-P.T.P.A.A.V. NR.1-2 FASCE DI RISPETTO			Scala 1:10000		
			Sostituisce il .....		



METANODOTTO SAN SALVO - BICCARI  
DN 500 (20"), MOP 64 bar

Rimozione Condotta Esistente  
TRACCIATO DI PROGETTO-P.T.P.A.A.V. NR.1-2 FASCE DI RISPETTO

00	21.12.18	EMISSIONE PER INTEGRAZIONE SIA	CAMILLONI	CASAGRANDE	CAPRIOTTI	Foglio 2
INDICE	DATA	REVISIONI	ELABORATO	VERIFICATO	APPROVATO	di 16
			Dis.	PG-SR-337		Scala 1:10000
			Comm.	NR /17076		



Il presente disegno e' di proprieta' aziendale - La Societa' tutelera' i propri diritti a termine di legge.

3	4	5	6	7
LENTELLA		MONTENERO DI BISACCIA		
CHIETI		CAMPOBASSO		
PIDI n.45820/0.2 km 3+818				

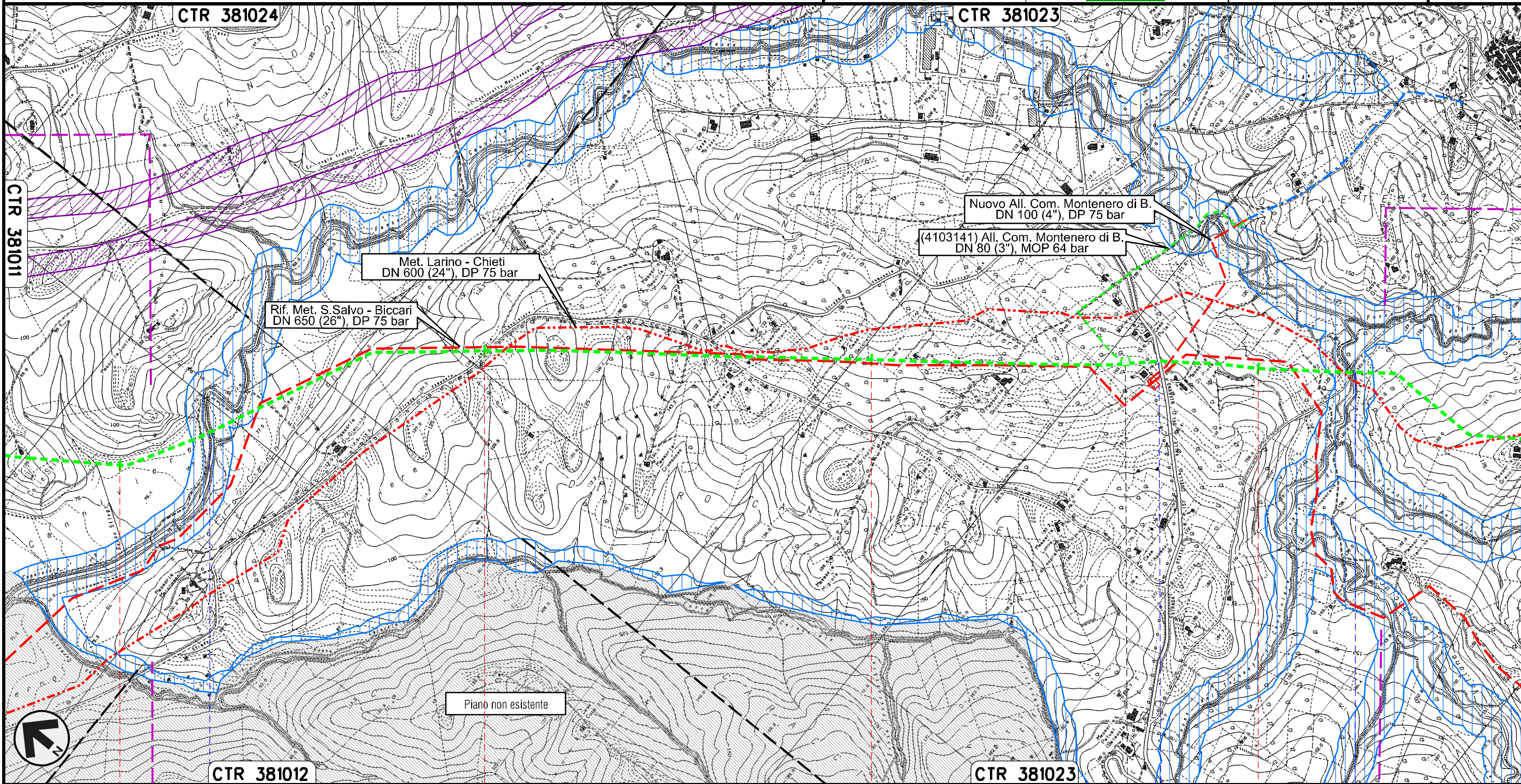


METANODOTTO SAN SALVO - BICCARI  
DN 500 (20"), MOP 64 bar

Rimozione Condotta Esistente  
TRACCIATO DI PROGETTO - P.T.P.A.A.V. NR.1-2 FASCE DI RISPETTO

00	21.12.18	EMISSIONE PER INTEGRAZIONE SIA	CAMILLONI	CASAGRANDE	CAPRIOTTI
INDICE	DATA	REVISIONI	ELABORATO	VERIFICATO	APPROVATO
			Dis. PG-SR-337		
			Comm. NR /17076		

Foglio  
**3**  
di 16  
Scala  
1:10000

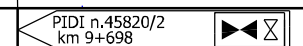


MONTENERO DI BISACCIA  
CAMPOBASSO

Fosso di Canniviere

S.P. n.163

Fosso di Canniviere



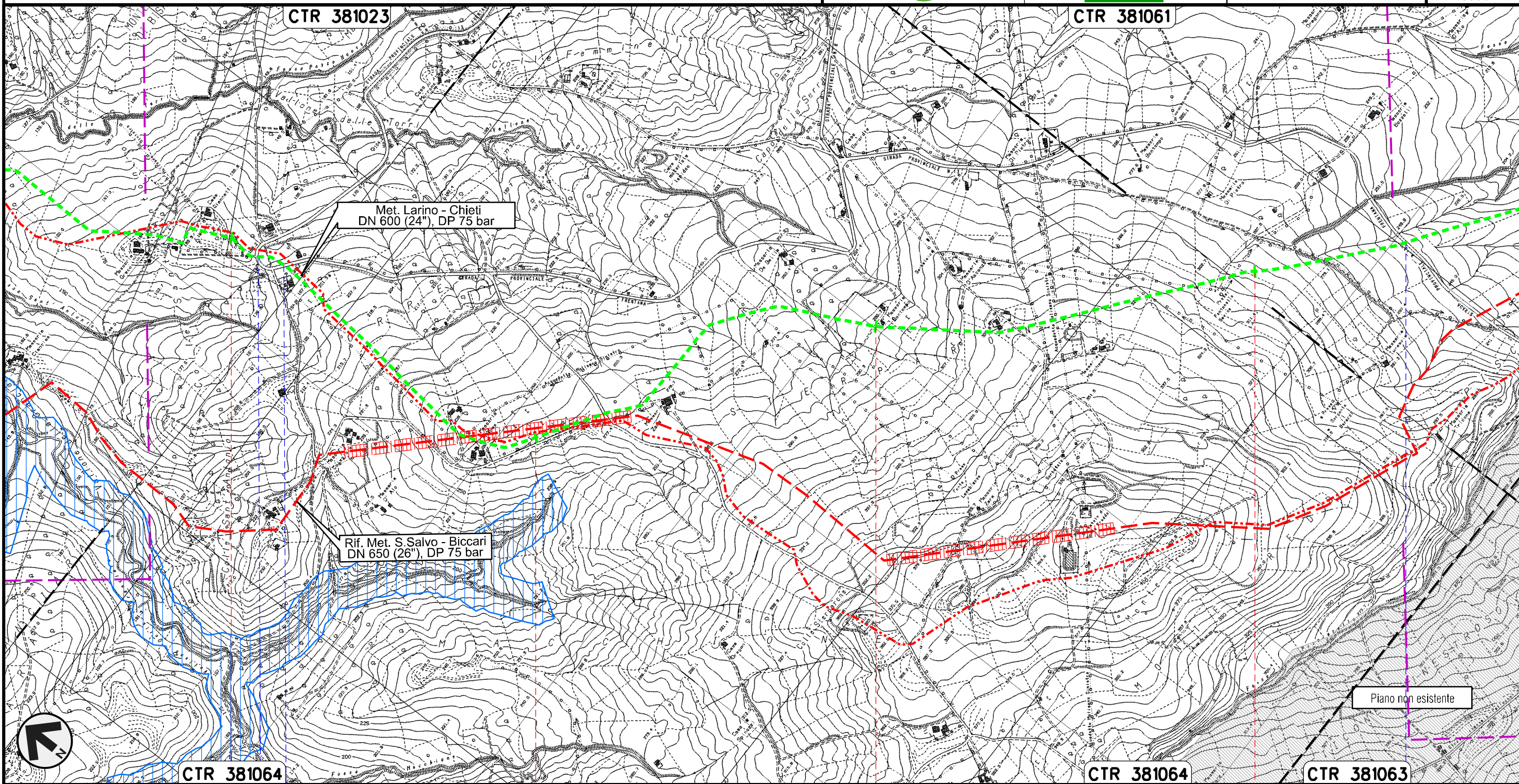
Il presente disegno e' di proprieta' aziendale - La Societa' tutelera' i propri diritti a termine di legge.



METANODOTTO SAN SALVO - BICCARI  
DN 500 (20"), MOP 64 bar

Rimozione Condotta Esistente  
TRACCIATO DI PROGETTO-P.T.P.A.A.V. NR.1-2 FASCE DI RISPETTO

00	21.12.18	EMISSIONE PER INTEGRAZIONE SIA	CAMILLONI	CASAGRANDE	CAPRIOTTI	Foglio
INDICE	DATA	R E V I S I O N I	ELABORATO	VERIFICATO	APPROVATO	4
			Dis. PG-SR-337			di 16
			Comm. NR /17076			Scala 1:10000



Il presente disegno e' di proprieta' aziendale - La Societa' tutelera' i propri diritti a termine di legge.



Piano non esistente

CTR 381064

CTR 381064

CTR 381063

11

12

13

14

MONTENERO DI BISACCIA  
CAMPOBASSO

S.P. n.13

S.P. n.13

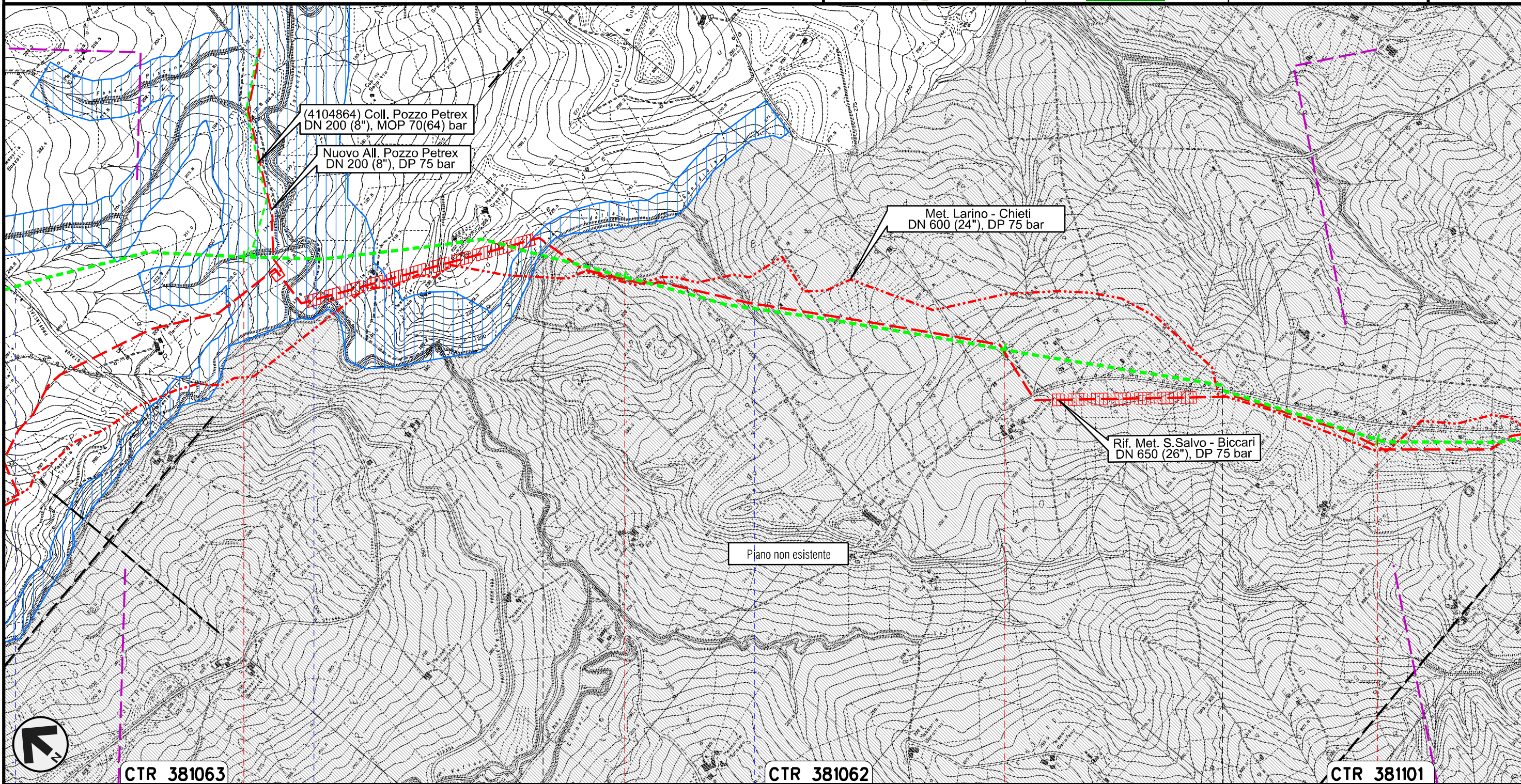


METANODOTTO SAN SALVO - BICCARI  
DN 500 (20"), MOP 64 bar

TRACCIATO DI PROGETTO-P.T.P.A.V. NR.1-2  
FASCE DI RISPETTO

00	21.12.18	EMISSIONE PER INTEGRAZIONE SIA	CAMILLONI	CASAGRANDE	CAPRIOTTI
INDICE	DATA	REVISIONI	ELABORATO	VERIFICATO	APPROVATO
			Dis. PG-SR-337		
			Comm. NR /17076		

Foglio  
**5**  
di 16  
Scala  
1:10000



Il presente disegno e' di proprieta' aziendale - La Societa' tutelera' i propri diritti a termine di legge.



15		16		17		18	
MONTENERO DI BISACCIA		MONTECILFONE		CAMPOBASSO		PALATA	
● S.P. n.13	● Torrente Sinarca	● Fosso della Guardiola	● Fosso della Guardiola				

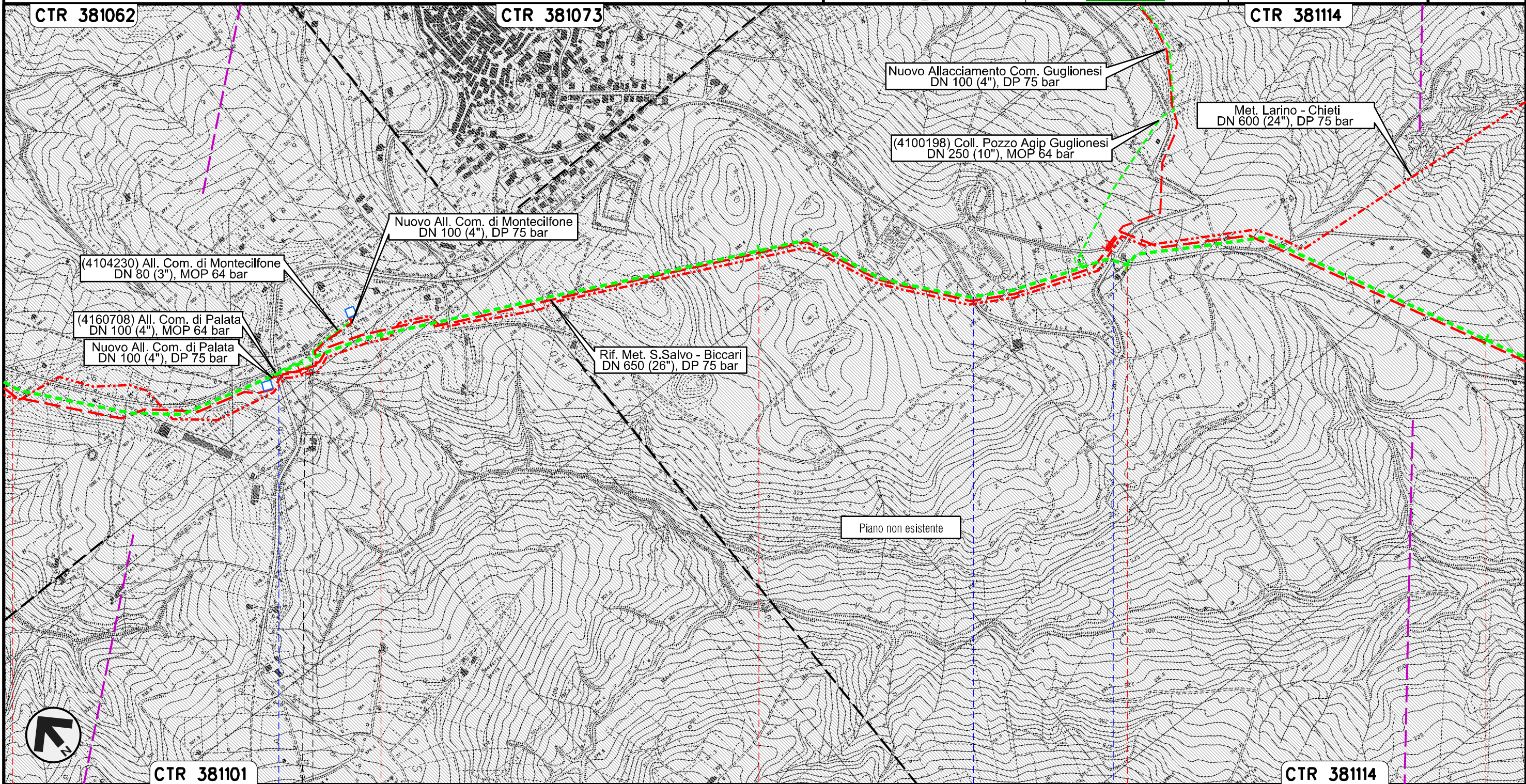


METANODOTTO SAN SALVO - BICCARI  
DN 500 (20"), MOP 64 bar

Rimozione Condotta Esistente  
TRACCIATO DI PROGETTO - P.T.P.A.A.V. NR.1-2 FASCE DI RISPETTO

00	21.12.18	EMISSIONE PER INTEGRAZIONE SIA	CAMILLONI	CASAGRANDE	CAPRIOTTI
INDICE	DATA	REVISIONI	ELABORATO	VERIFICATO	APPROVATO
			Dis. PG-SR-337		
			Comm. NR /17076		

Foglio  
**6**  
di 16  
Scala  
1:10000



Il presente disegno e' di proprieta' aziendale - La Societa' tutelera' i propri diritti a termine di legge.



CTR 381101

CTR 381114

18 19 20 21 22

PALATA

MONTECILFONE

CAMPOBASSO

S.P. n.168  
PIDI n.45820/2.1  
km 18+841

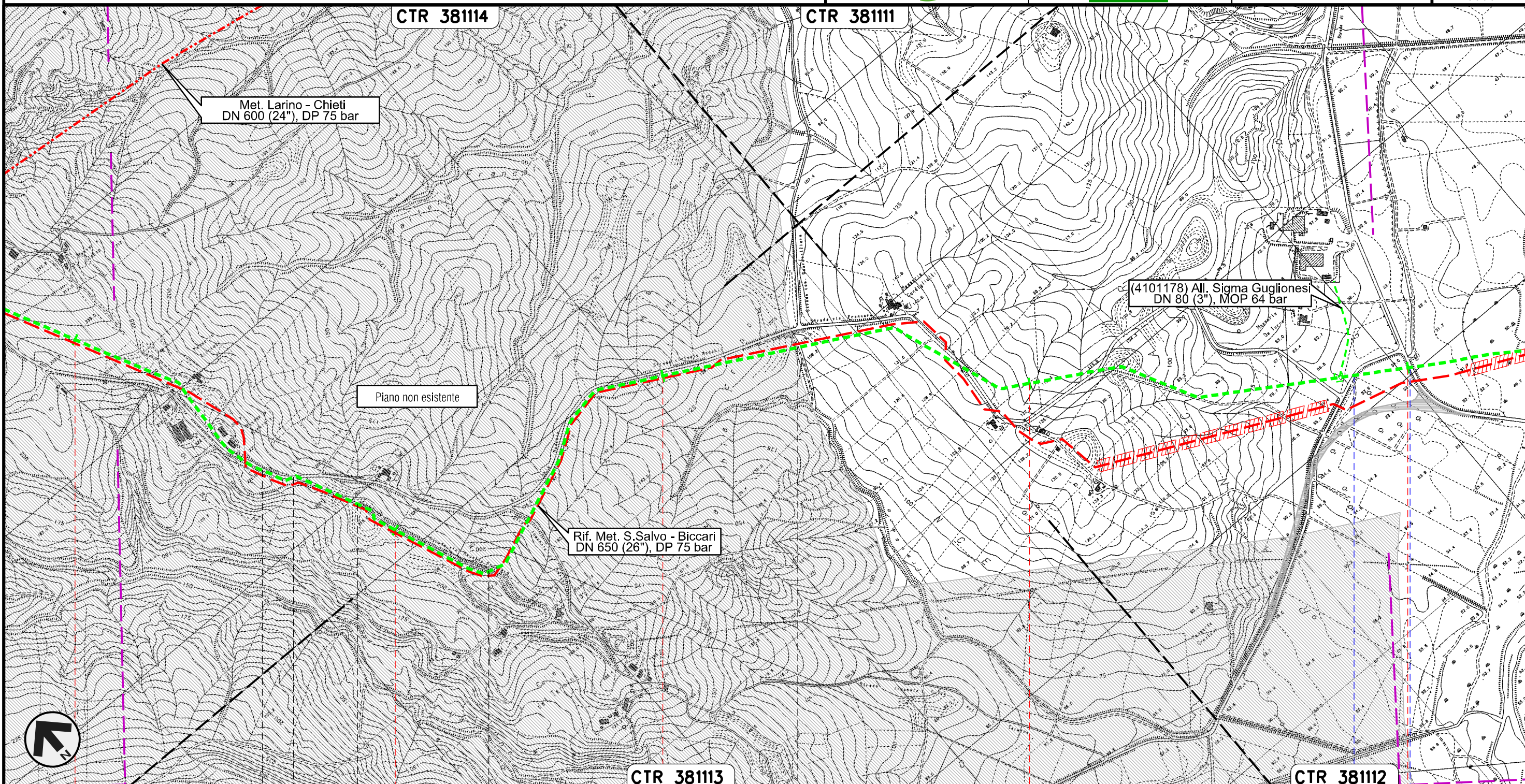
S.P. n.168 S.P. n.168



METANODOTTO SAN SALVO - BICCARI  
DN 500 (20"), MOP 64 bar

Rimozione Condotta Esistente  
TRACCIATO DI PROGETTO - P.T.P.A.V. NR.1-2 FASCE DI RISPETTO

00	21.12.18	EMISSIONE PER INTEGRAZIONE SIA	CAMILLONI	CASAGRANDE	CAPRIOTTI	Foglio 7
INDICE	DATA	R E V I S I O N I	ELABORATO	VERIFICATO	APPROVATO	di 16
			Dis. PG-SR-337			Scala 1:10000
			Comm. NR /17076			



Il presente disegno e' di proprieta' aziendale - La Societa' tutelera' i propri diritti a termine di legge.

22 MONTECILFONE 23 PALATA 24 MONTECILFONE 25 CAMPOBASSO 26 GUGLIONESI

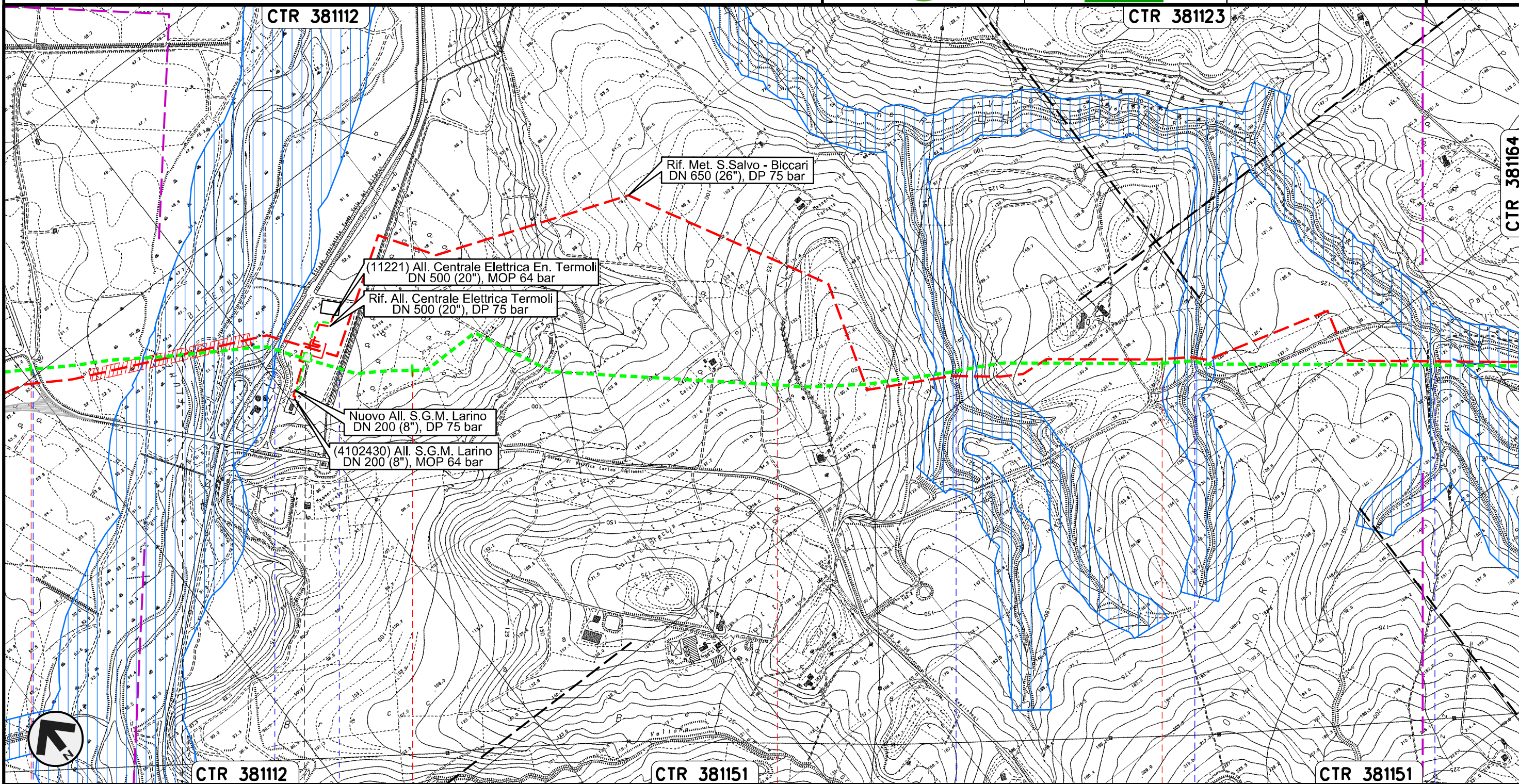
S.P. n.150 S.P. n.80



METANODOTTO SAN SALVO - BICCARI  
DN 500 (20"), MOP 64 bar

Rimozione Condotta Esistente  
TRACCIATO DI PROGETTO - P.T.P.A.A.V. NR.1-2 FASCE DI RISPETTO

00	21.12.18	EMISSIONE PER INTEGRAZIONE SIA	CAMILLONI	CASAGRANDE	CAPRIOTTI	Foglio
INDICE	DATA	REVISIONI	ELABORATO	VERIFICATO	APPROVATO	8
			Dis. PG-SR-337			di 16
			Comm. NR /17076			Scala 1:10000



Il presente disegno e' di proprieta' aziendale - La Societa' tutelera' i propri diritti a termine di legge.

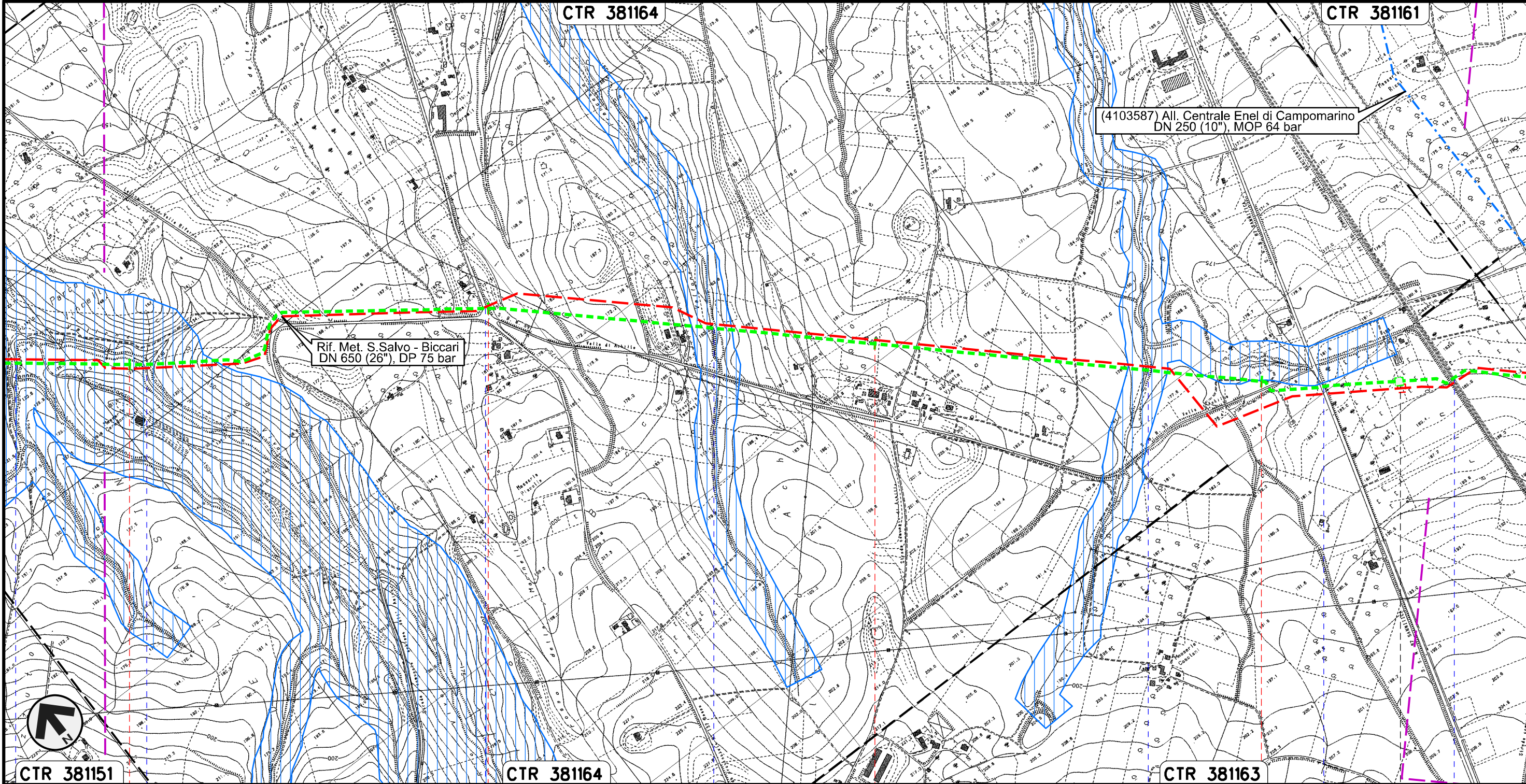


METANODOTTO SAN SALVO - BICCARI  
DN 500 (20"), MOP 64 bar

Rimozione Condotta Esistente  
TRACCIATO DI PROGETTO - P.T.P.A.A.V. NR.1-2 FASCE DI RISPETTO

00	21.12.18	EMISSIONE PER INTEGRAZIONE SIA	CAMILLONI	CASAGRANDE	CAPRIOTTI
INDICE	DATA	REVISIONI	ELABORATO	VERIFICATO	APPROVATO
			Dis. PG-SR-337		
			Comm. NR /17076		

Foglio  
**9**  
di 16  
Scala  
1:10000



Il presente disegno e' di proprieta' aziendale - La Societa' tutelera' i propri diritti a termine di legge.

CTR 381151      30      31      CTR 381164      32      33      CTR 381163

LARINO  
CAMPOBASSO

Vallone Rio Vivo      S.P. n.137      Vallone Francesca      Fosso Pisciarellò      S.S.n.87      FS Termoli Campobasso-Benevento

PIL n.45820/4.2  
km 33+419

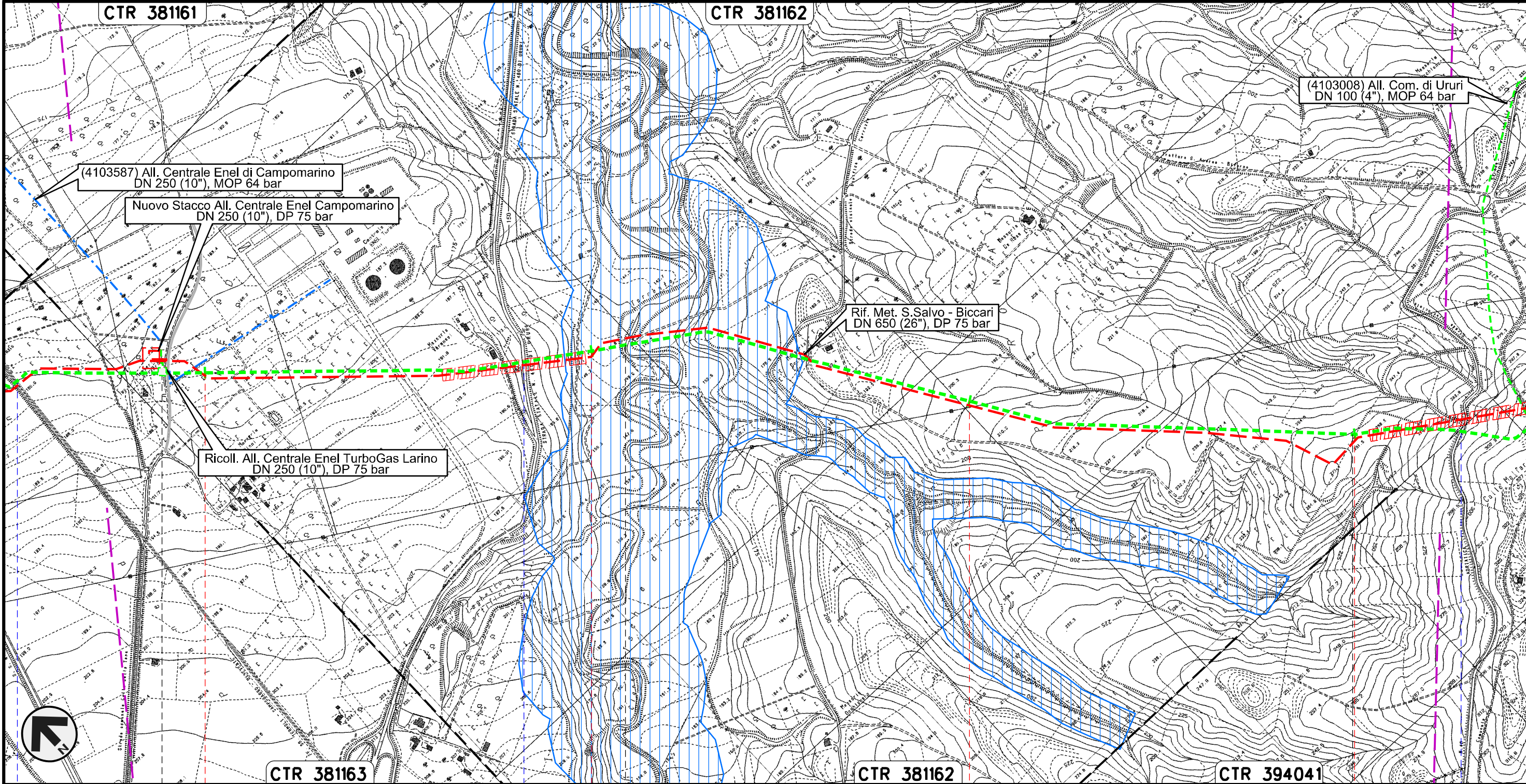


METANODOTTO SAN SALVO - BICCARI  
DN 500 (20"), MOP 64 bar

Rimozione Condotta Esistente  
TRACCIATO DI PROGETTO - P.T.P.A.A.V. NR.1-2 FASCE DI RISPETTO

00	21.12.18	EMISSIONE PER INTEGRAZIONE SIA	CAMILLONI	CASAGRANDE	CAPRIOTTI
INDICE	DATA	REVISIONI	ELABORATO	VERIFICATO	APPROVATO
			Dis. PG-SR-337		
			Comm. NR /17076		

Foglio  
**10**  
di 16  
Scala  
1:10000



Il presente disegno e' di proprieta' aziendale - La Societa' tutelera' i propri diritti a termine di legge.

34	35	36	37
LARINO	CAMPOBASSO	URURI	MONTORIO NEI FRENTANI
FS Termoli CB-BN	S.P. n.167	Torrente Cigno	S.P. n.40 Adriatica

PIDI n. 45820/7  
km 33+925

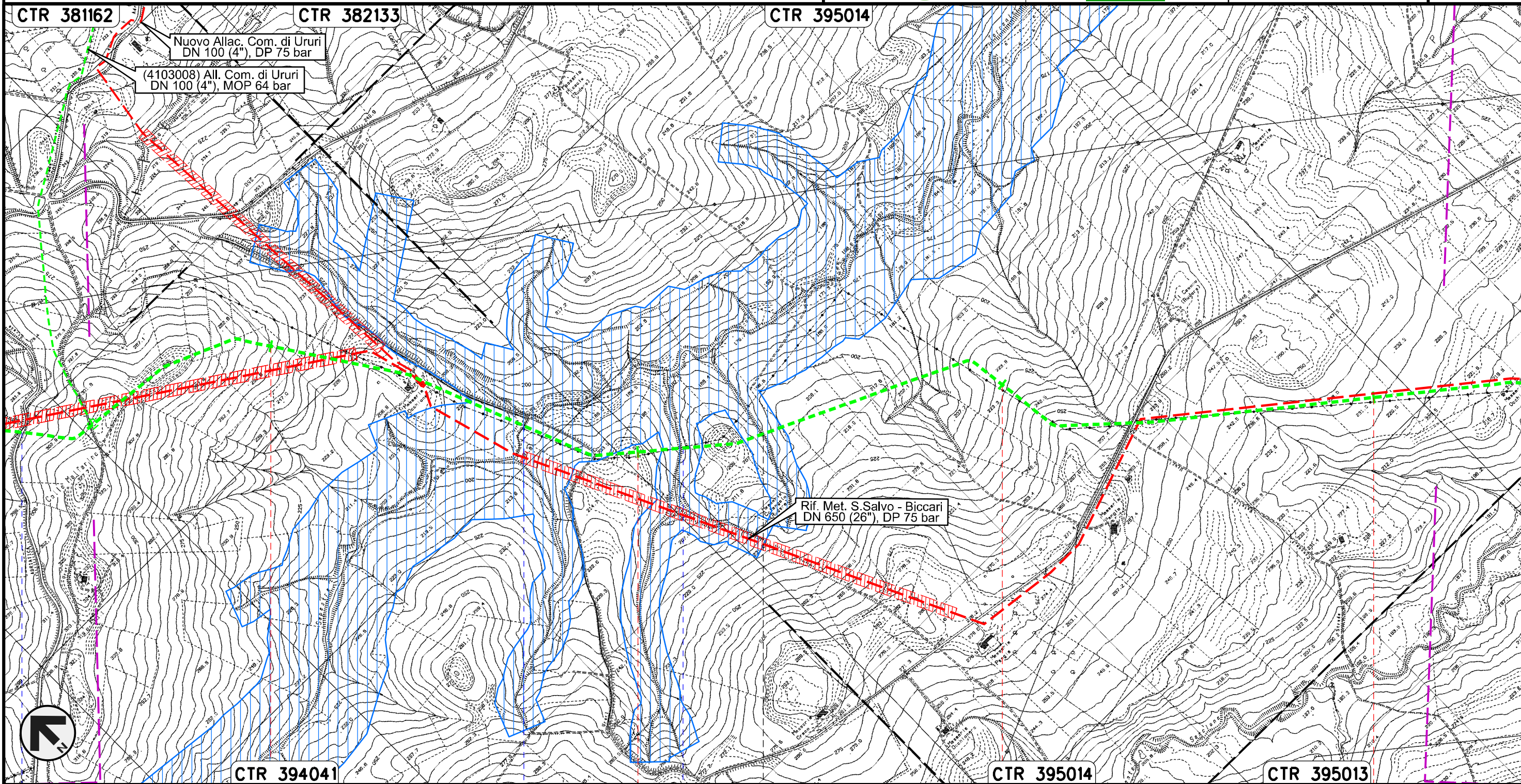


METANODOTTO SAN SALVO - BICCARI  
DN 500 (20"), MOP 64 bar

Rimozione Condotta Esistente  
TRACCIATO DI PROGETTO - P.T.P.A.A.V. NR.1-2 FASCE DI RISPETTO

00	21.12.18	EMISSIONE PER INTEGRAZIONE SIA	CAMILLONI	CASAGRANDE	CAPRIOTTI
INDICE	DATA	REVISIONI	ELABORATO	VERIFICATO	APPROVATO
			Dis. PG-SR-337		
			Comm. NR /17076		

Foglio  
**11**  
di 16  
Scala  
1:10000



Il presente disegno e' di proprieta' aziendale - La Societa' tutelera' i propri diritti a termine di legge.



38 39 40 41

MONTORIO NEI FRENTANI

CAMPOBASSO

ROTELLO

S.P. n.40 Adriatica

Torrente Sapestra

Fosso

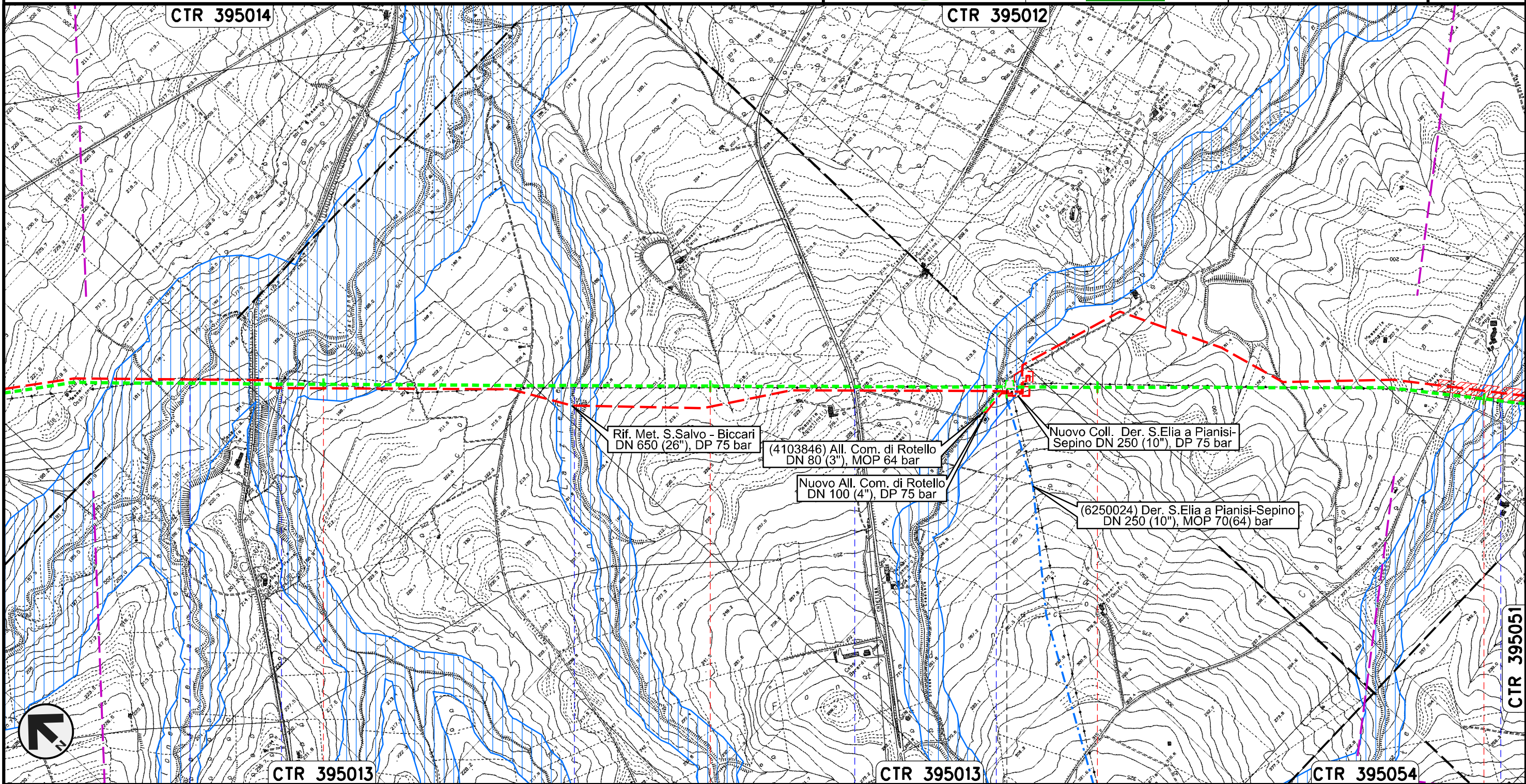


METANODOTTO SAN SALVO - BICCARI  
DN 500 (20"), MOP 64 bar

Rimozione Condotta Esistente  
TRACCIATO DI PROGETTO - P.T.P.A.A.V. NR.1-2 FASCE DI RISPETTO

00	21.12.18	EMISSIONE PER INTEGRAZIONE SIA	CAMILLONI	CASAGRANDE	CAPRIOTTI
INDICE	DATA	REVISIONI	ELABORATO	VERIFICATO	APPROVATO
			Dis. PG-SR-337		
			Comm. NR /17076		

Foglio  
**12**  
di 16  
Scala  
1:10000



Il presente disegno e' di proprieta' aziendale - La Societa' tutelera' i propri diritti a termine di legge.



CTR 395013      42      43      44      45      CTR 395054

ROTELLO  
CAMPOBASSO

PIDI n.45820/8  
km 43+807

Torrente Saccione      Fosso      Vallone Lanziere      S.P. n.78      Fosso

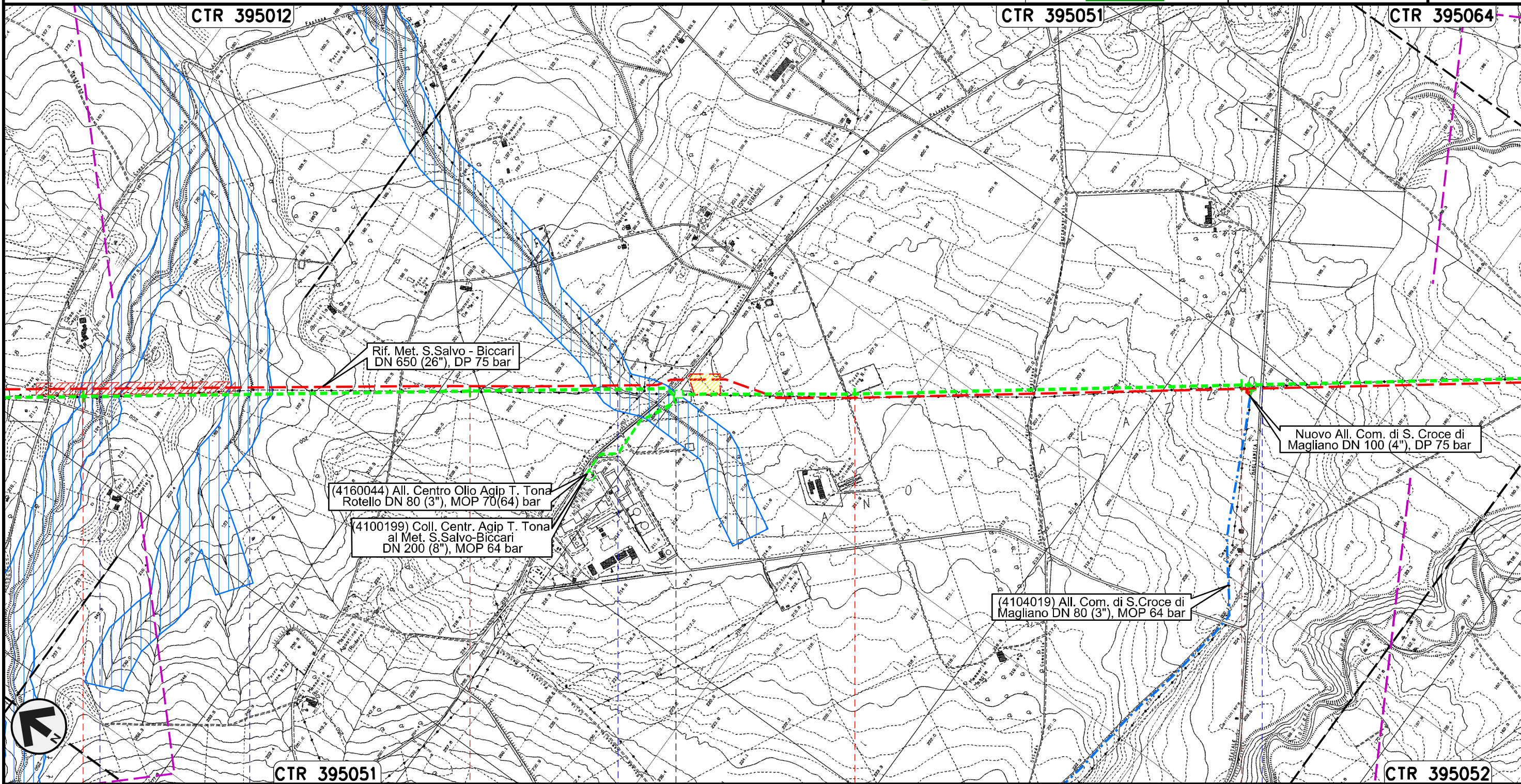


METANODOTTO SAN SALVO - BICCARI  
DN 500 (20"), MOP 64 bar

Rimozione Condotta Esistente  
TRACCIATO DI PROGETTO - P.T.P.A.A.V. NR.1-2 FASCE DI RISPETTO

00	21.12.18	EMISSIONE PER INTEGRAZIONE SIA	CAMILLONI	CASAGRANDE	CAPRIOTTI
INDICE	DATA	REVISIONI	ELABORATO	VERIFICATO	APPROVATO
			Dis. PG-SR-337		
			Comm. NR /17076		

Foglio  
**13**  
di 16  
Scala  
1:10000



Il presente disegno e' di proprieta' aziendale - La Societa' tutelera' i propri diritti a termine di legge.

ROTELLO  
CAMPOBASSO

PIDI n.45820/8.1  
km 46+579

- Fosso
- Fosso
- Torrente Mannara
- S.P. n.166 dei Tre Titoli

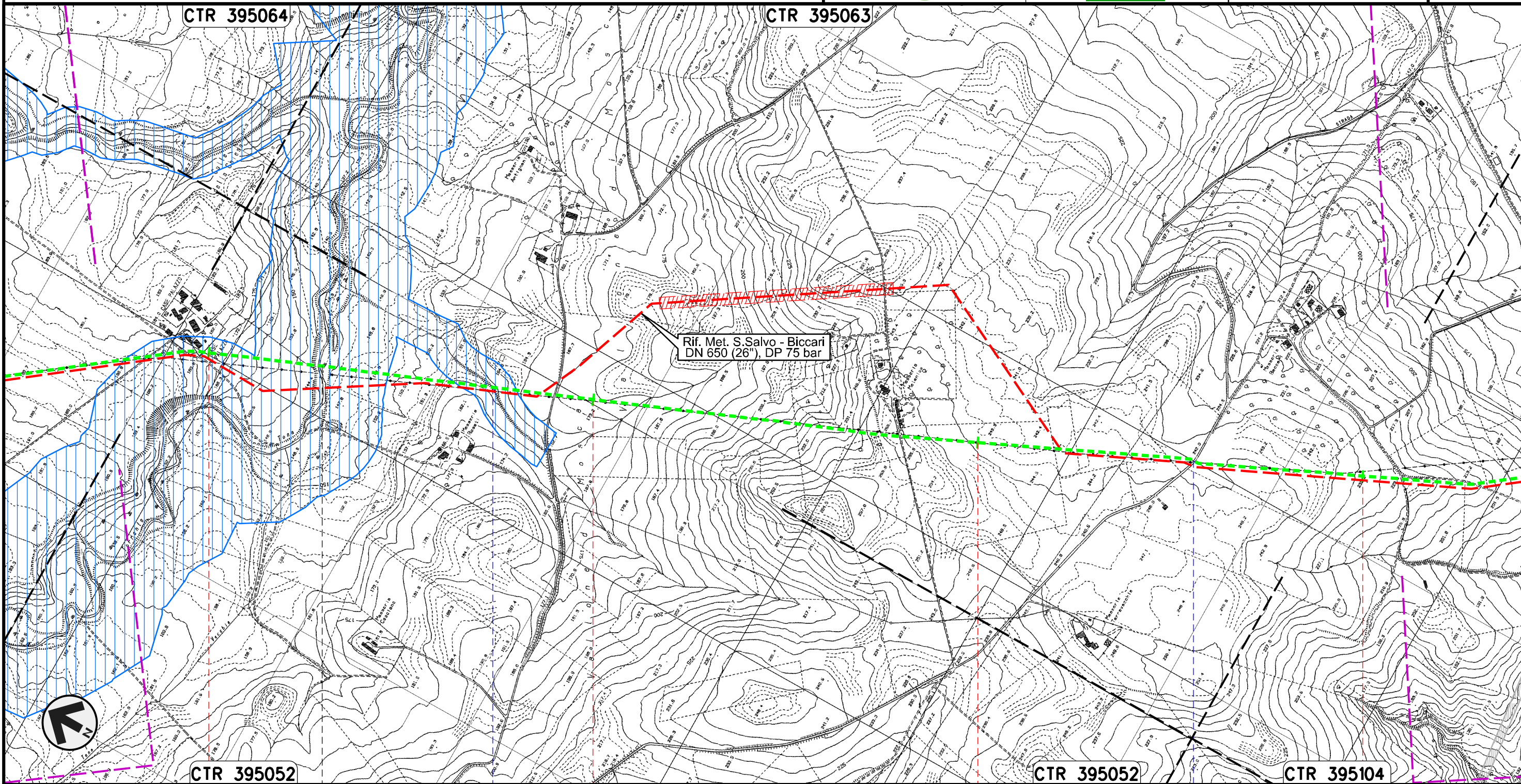


METANODOTTO SAN SALVO - BICCARI  
DN 500 (20"), MOP 64 bar

Rimozione Condotta Esistente  
TRACCIATO DI PROGETTO - P.T.P.A.A.V. NR.1-2 FASCE DI RISPETTO

00	21.12.18	EMISSIONE PER INTEGRAZIONE SIA	CAMILLONI	CASAGRANDE	CAPRIOTTI
INDICE	DATA	REVISIONI	ELABORATO	VERIFICATO	APPROVATO
			Dis. PG-SR-327		
			Comm. NR /17076		

Foglio  
**14**  
di 16  
Scala  
1:10000



Il presente disegno e' di proprieta' aziendale - La Societa' tutelera' i propri diritti a termine di legge.

49	50	51	52
ROTELLO	CAMPOBASSO		SANTA CROCE DI MAGLIANO
Torrente Tona	Vallone di Mosca	S.P. n.118	

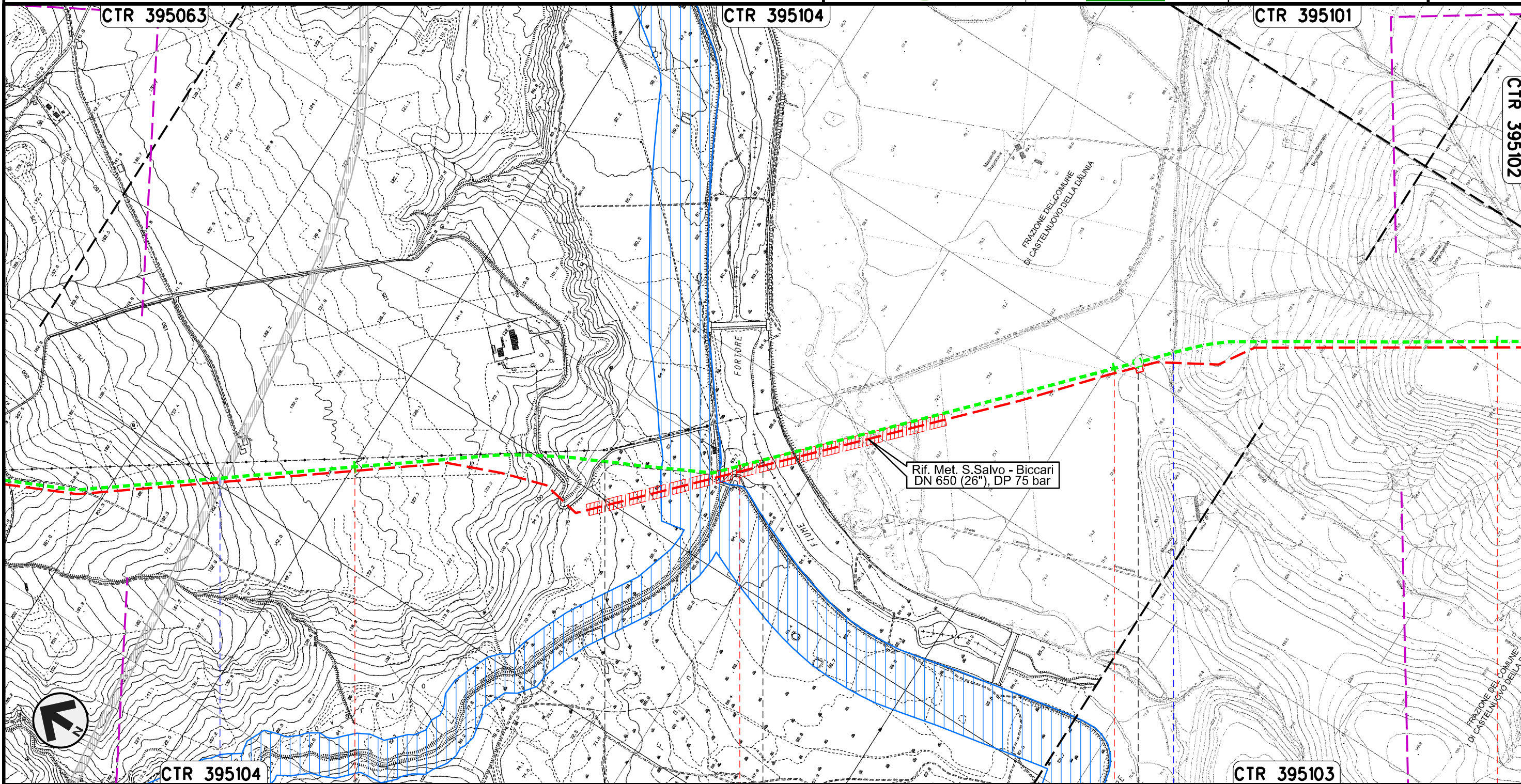


METANODOTTO SAN SALVO - BICCARI  
DN 500 (20"), MOP 64 bar

Rimozione Condotta Esistente  
TRACCIATO DI PROGETTO-P.T.P.A.A.V. NR.1-2 FASCE DI RISPETTO

00	21.12.18	EMISSIONE PER INTEGRAZIONE SIA	CAMILLONI	CASAGRANDE	CAPRIOTTI
INDICE	DATA	REVISIONI	ELABORATO	VERIFICATO	APPROVATO
			Dis. PG-SR-337		
			Comm. NR /17076		

Foglio  
**15**  
di 16  
Scala  
1:10000



Il presente disegno e' di proprieta' aziendale - La Societa' tutelera' i propri diritti a termine di legge.



CTR 395063      CTR 395104      CTR 395101      CTR 395102

SANTA CROCE DI MAGLIANO      53      54      55      56

CAMPOBASSO      SAN GIULIANO DI PUGLIA      CASTELNUOVO DELLA DAUNIA

FOGGIA

● S.S. in Programma      ● Fiume Fortore      ● Canale della Botte

PTL n.45820/9  
km 55+089









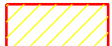







00	21.12.18	EMISSIONE PER INTEGRAZIONE SIA	CAMILLONI	CASAGRANDE	CAPRIOTTI
INDICE	DATA	R E V I S I O N I	ELABORATO	VERIFICATO	APPROVATO
					
			Dis. PG-SR-337		
			Comm. NR /17076		









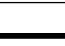
TRACCIATO DI PROGETTO-P.T.P.A.A.V. NR.1-2  
FASCE DI RISPETTO

LEGENDA

SIMBOLOGIA CARTOGRAFICA



- |   |  |  |   |
|---|--|--|---|
|  | Metanodotti da porre fuori esercizio e rimuovere |  | Impianti di linea da porre fuori esercizio e rimuovere    |
|  | Metanodotti in progetto                          |  | Impianti di linea in progetto                             |
|  | Metanodotti in esercizio                         |  | Impianti di linea su rete in esercizio                    |
|  | Altre condotte di terzi                          |  | Gallerie, Tunnel, Mini-Microtunnel, Raise Boring e T.O.C. |
|  | Aree impianti stacco-terminale in progetto       |  | Nuova viabilita'  |
|  | Aree impianti stacco-terminale esistenti         |  | Viabilita' in programma                                   |
|  | Limite sovrapposizione fogli                     |  | Condotta S.G.I. (in progetto)                             |

SIMBOLOGIA MECCANICA

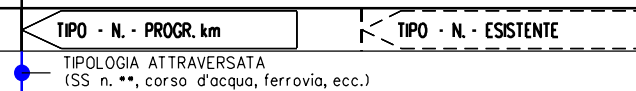
-  Punto di intercettazione di linea (P.I.L.)
-  Punto di intercettazione di derivazione importante (P.I.D.I.)
-  Punto di intercettazione di derivazione semplice con stacco da P.I.L. (P.I.D.S.)
-  Punto di intercettazione e derivazione semplice con stacco da Linea (P.I.D.S.)
-  Punto di intercettazione con discaggio di allacciamento (P.I.D.A.)
-  Punto predisposto per il discaggio di allacciamento (P.P.D.A.)
-  Punto di sezionamento elettrico terminale (P.S.E.T.)
-  Stazione predisposta per lancio e ricevimento PIG
-  Impianto di riduzione/egolazione della pressione

LEGENDA

REGIONE MOLISE: Fascie di Rispetto

-  Fascia di Rispetto Tratturo
-  Fascia di Rispetto Corsi D'Acqua

Il presente disegno è di proprietà aziendale - La Società tutela i propri diritti a termine di legge.

Progressiva chilometrica	N.
Comuni	
Province	
Impianti	
Attraversamenti	