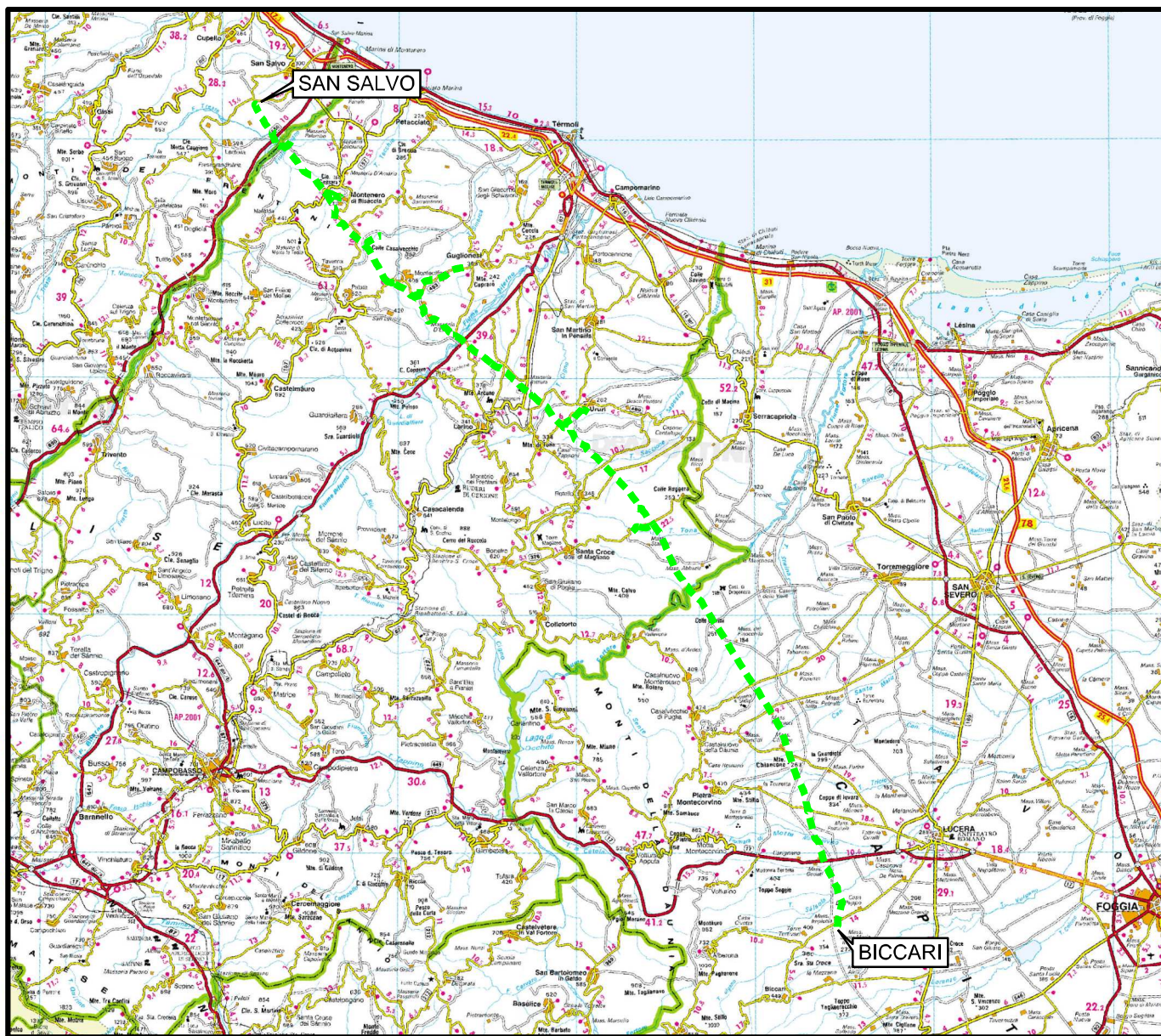




Il presente disegno e' di proprieta' aziendale - La Societa' tutelera' i propri diritti a termine di legge.



COROGRAFIA Scala 1:500.000

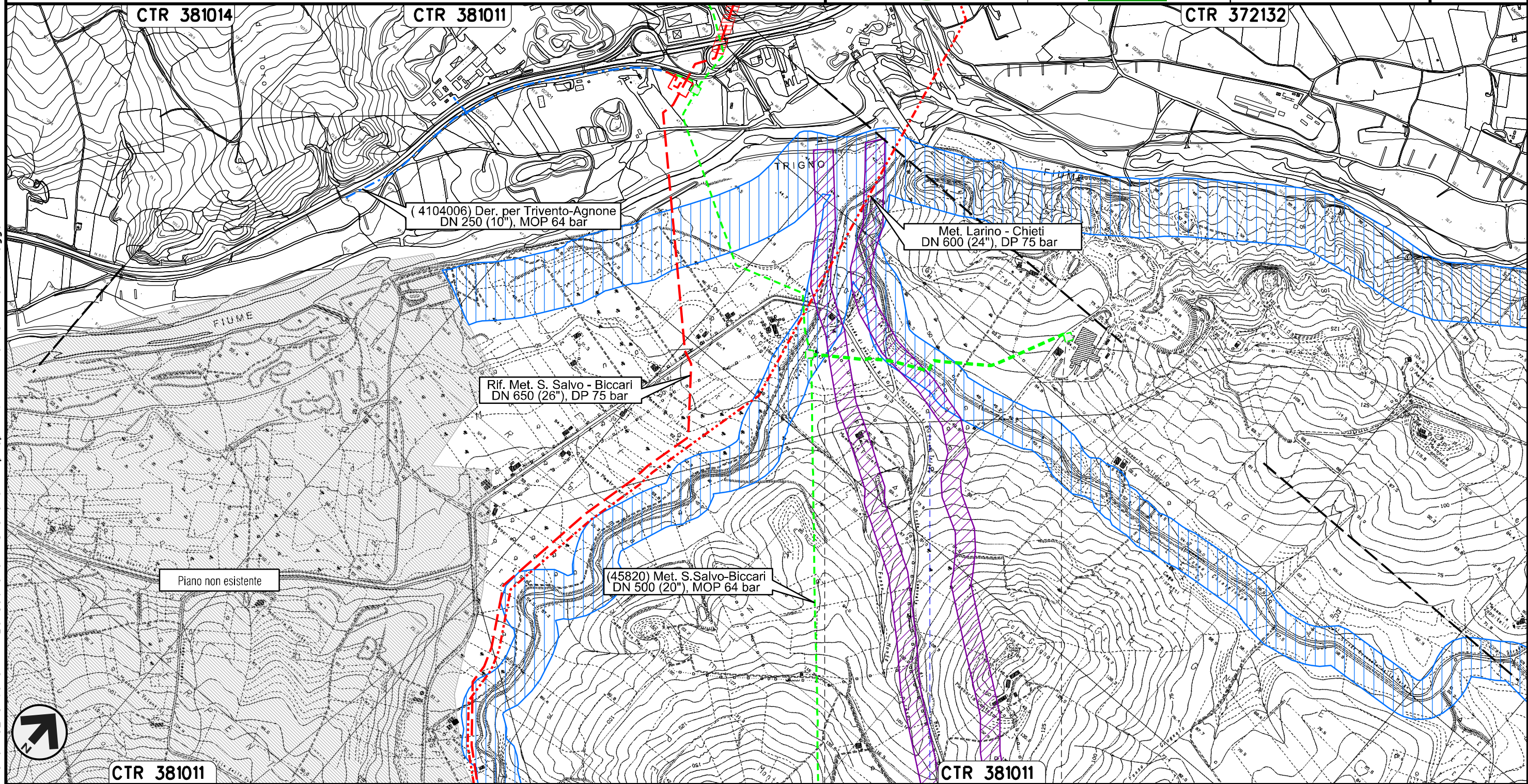


00	21.12.18	EMISSIONE PER INTEGRAZIONE SIA	CAMILLONI	CASAGRANDE	CAPRIOTTI	
INDICE	DATA	REVISIONI	ELABORATO	VERIFICATO	APPROVATO	
 		Dis. PG-SR-437				
		Fg. 1 di 21				
<p style="text-align: center;">OPERE CONNESSE SU MET. SAN SALVO - BICCARI DN 500 (20"), MOP 64 bar</p>		Comm. NR /17076				
		INDICE	00			
		Scala 1:10000				
Rimozione Condotta Esistente TRACCIATO DI PROGETTO-P.T.P.A.A.V. NR.1-2 FASCE DI RISPETTO			Sostituisce il			
			Sostituito dal			

Allacciamento Calbon
DN 80 (3"), MOP 64 bar

00	21.12.18	EMISSIONE PER INTEGRAZIONE SIA	CAMILIONI	CASAGRANDE	CAPRIOTTI
INDICE	DATA	R E V I S I O N I	ELABORATO	VERIFICATO	APPROVATO
			Dis. PG-SR-437		Foglio 2
			Comm. NR /17076		di 21
			Scala 1:10000		

Rimozione Condotta Esistente
TRACCIATO DI PROGETTO-P.T.P.A.A.V. NR.1-2 FASCE DI RISPETTO



Il presente disegno e' di proprieta' aziendale - La Societa' tutelera' i propri diritti a termine di legge.

CTR 381014 CTR 381011 CTR 372132

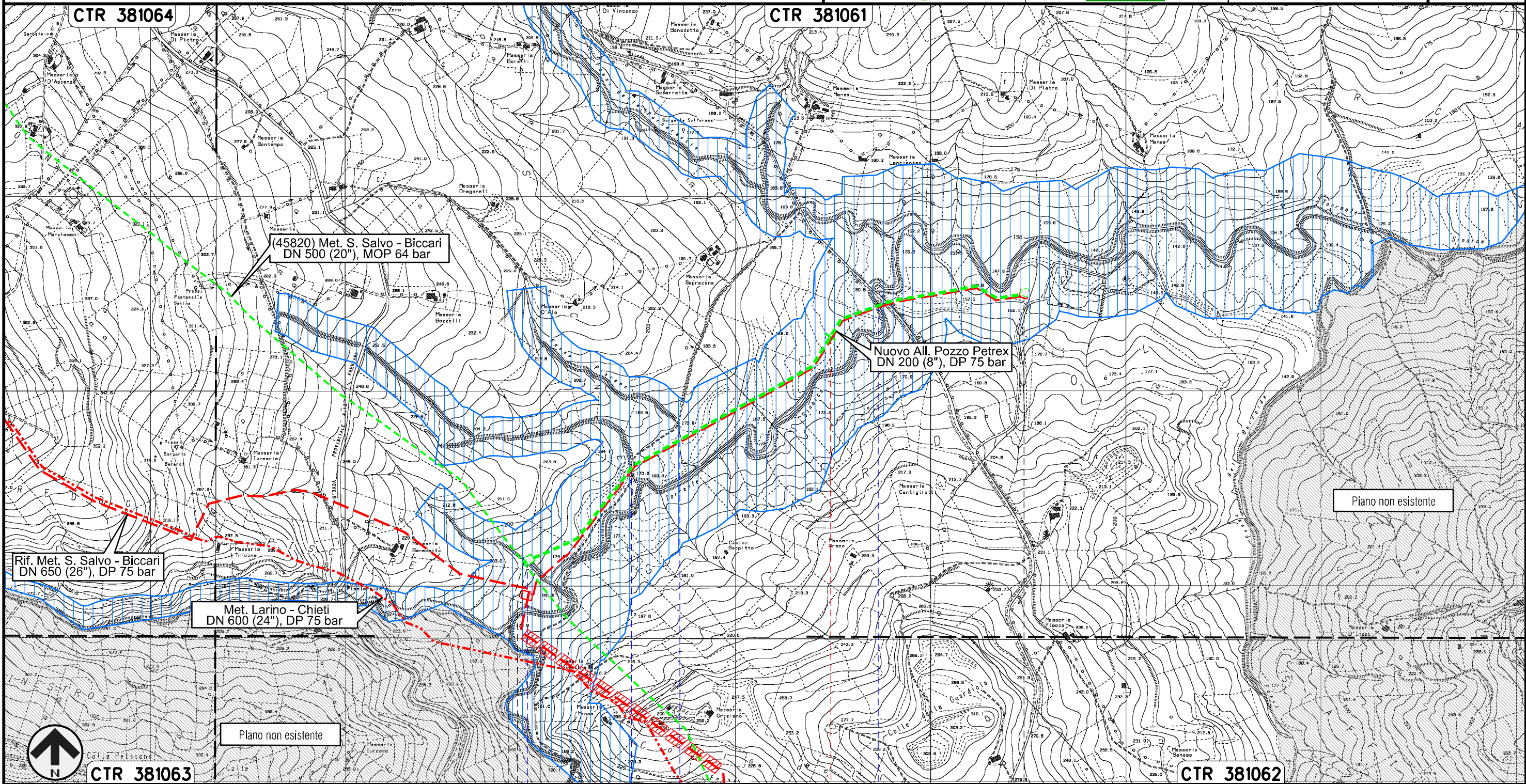
0+000 0+696

MONTENERO DI BISACCIA	
CAMPOBASSO	
PIDS n.4100910/1	PIDA n° 4100910/2
Fosso della Chiatalonga	

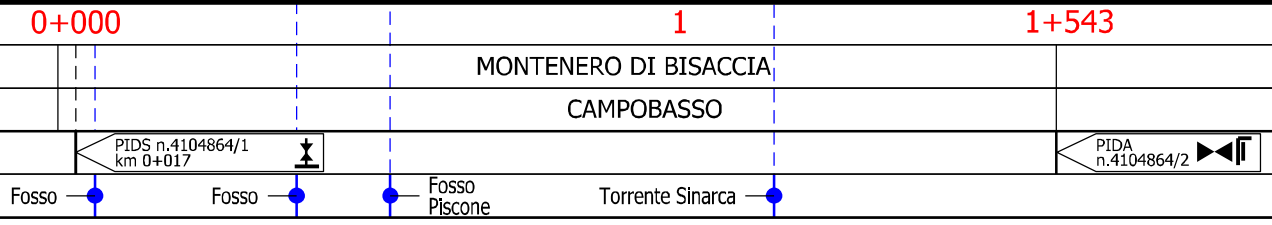
Collegamento Pozzo Petrex
DN 200 (8"), MOP 70(64) bar

Rimozione Condotta Esistente
TRACCIATO DI PROGETTO - P.T.P.A.A.V. NR.1-2 FASCE DI RISPETTO

00	21.12.18	EMISSIONE PER INTEGRAZIONE SIA	CAMILLONI	CASAGRANDE	CAPRIOTTI	Foglio
INDICE	DATA	REVISIONI	ELABORATO	VERIFICATO	APPROVATO	4
			Dis. PG-SR-437			di 21
			Comm. NR /17076			Scala 1:10000



Il presente disegno e' di proprieta' aziendale - La Societa' tutelera' i propri diritti a termine di legge.



Allacciamento Comune di Palata
DN 100 (4"), MOP 64 bar

Rimozione Condotta Esistente
TRACCIATO DI PROGETTO-P.T.P.A.A.V. NR.1-2 FASCE DI RISPETTO

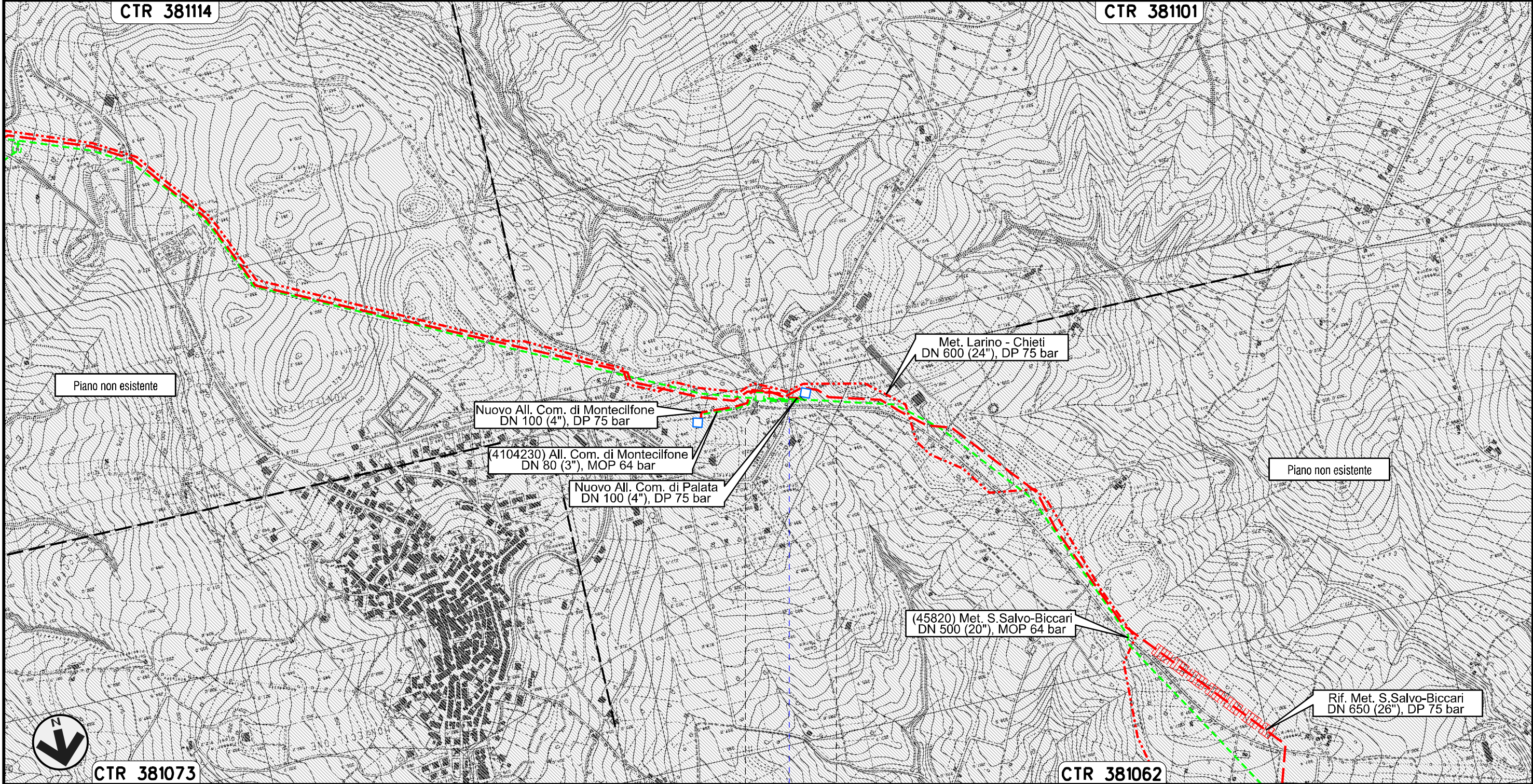
00	21.12.18	EMISSIONE PER INTEGRAZIONE SIA	CAMILLONI	CASAGRANDE	CAPRIOTTI
INDICE	DATA	REVISIONI	ELABORATO	VERIFICATO	APPROVATO
			Dis.	PG-SR-437	
			Comm.	NR /17076	

Foglio
5
di 21
Scala
1:10000



CTR 38114

CTR 38101



CTR 381073

CTR 381062

0+000 | 0+116

PALATA
CAMPOBASSO

● S.P. n.168

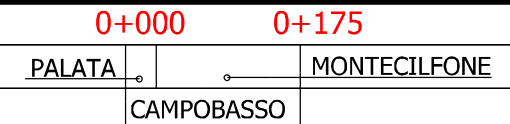
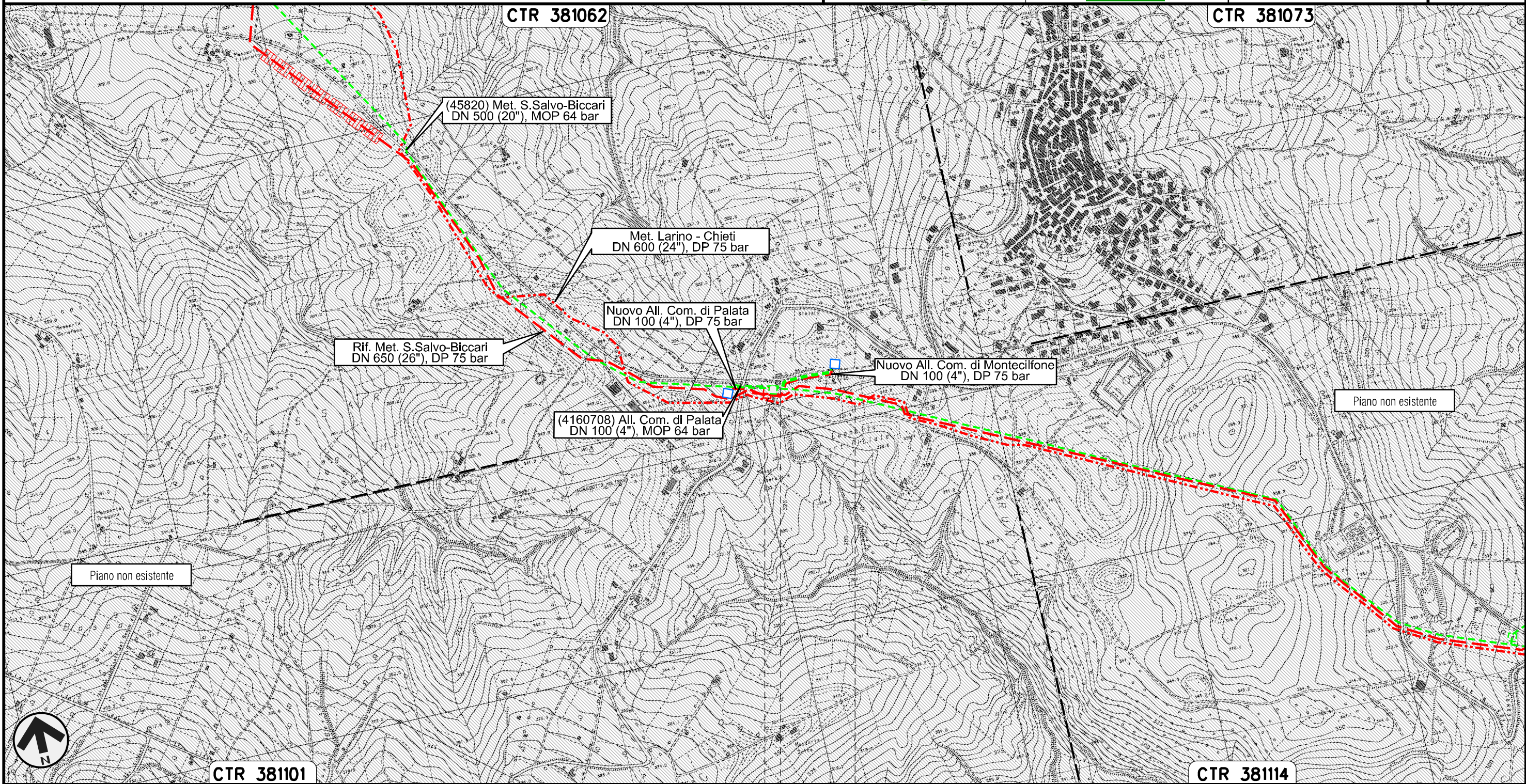
Il presente disegno e' di proprieta' aziendale - La Societa' tutelera' i propri diritti a termine di legge.

Allacciamento Comune di Montecilfone
DN 80 (3"), MOP 64 bar

00	21.12.18	EMISSIONE PER INTEGRAZIONE SIA	CAMILLONI	CASAGRANDE	CAPRIOTTI
INDICE	DATA	R E V I S I O N I	ELABORATO	VERIFICATO	APPROVATO
			Dis. PG-SR-437		
			Comm. NR /17076		

Foglio
6
di 21
Scala
1:10000

Rimozione Condotta Esistente
TRACCIATO DI PROGETTO-P.T.P.A.A.V. NR.1-2 FASCE DI RISPETTO



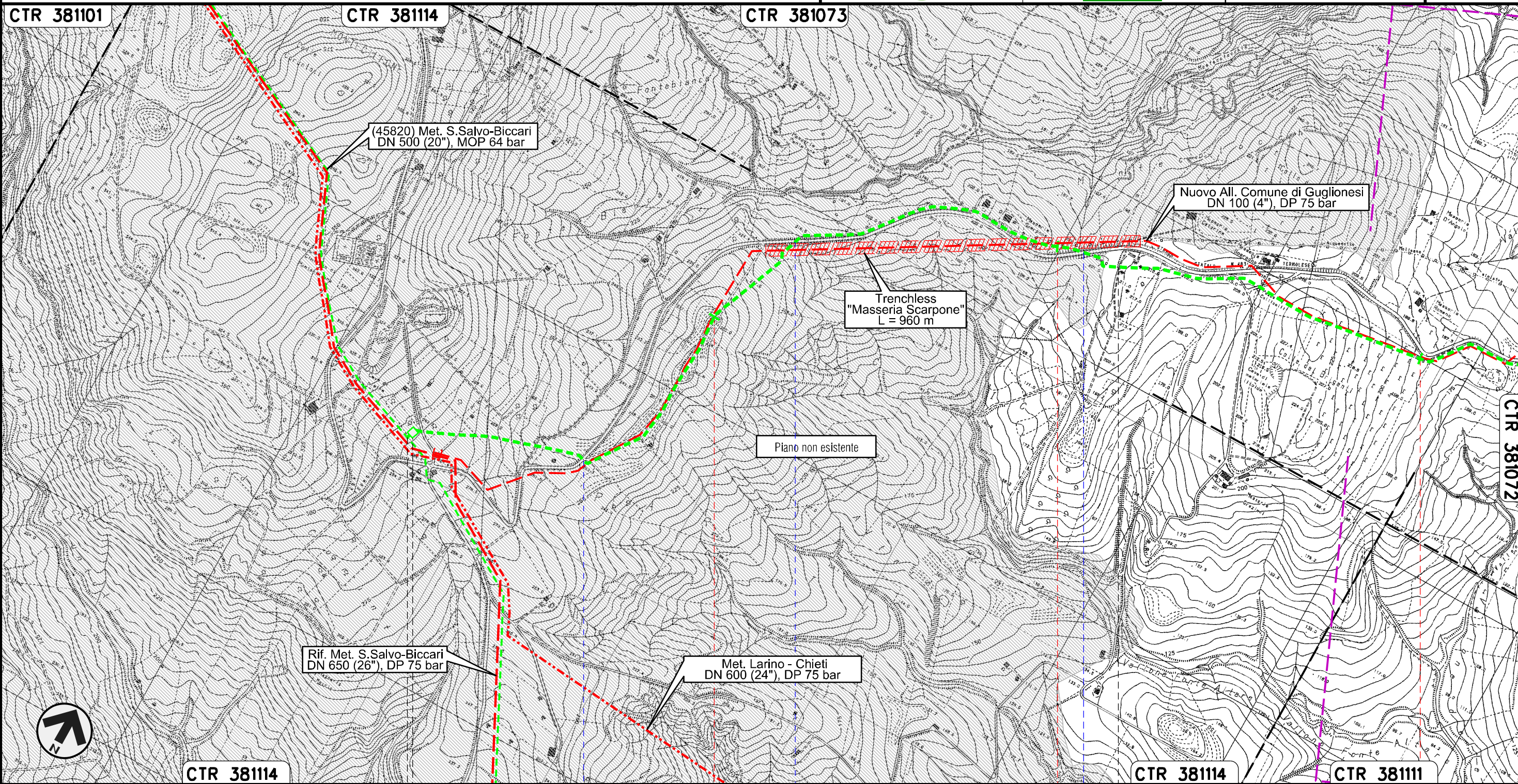
Il presente disegno e' di proprieta' aziendale - La Societa' tutelera' i propri diritti a termine di legge.

Collegamento Pozzo Agip Guglionesi
DN 250 (10"), MOP 64 bar

Rimozione Condotta Esistente
TRACCIATO DI PROGETTO - P.T.P.A.A.V. NR.1-2 FASCE DI RISPETTO

00	21.12.18	EMISSIONE PER INTEGRAZIONE SIA	CAMILLONI	CASAGRANDE	CAPRIOTTI
INDICE	DATA	REVISIONI	ELABORATO	VERIFICATO	APPROVATO
			Dis. PG-SR-437		
			Comm. NR /17076		

Foglio
7
di 21
Scala
1:10000



Il presente disegno e' di proprieta' aziendale - La Societa' tutelera' i propri diritti a termine di legge.



0+000	1	2	3
MONTECILFONE		GUGLIONESI	
		CAMPOBASSO	
S.P. n.168		S.P. n.168	
S.P. n.168		S.P. n.168	

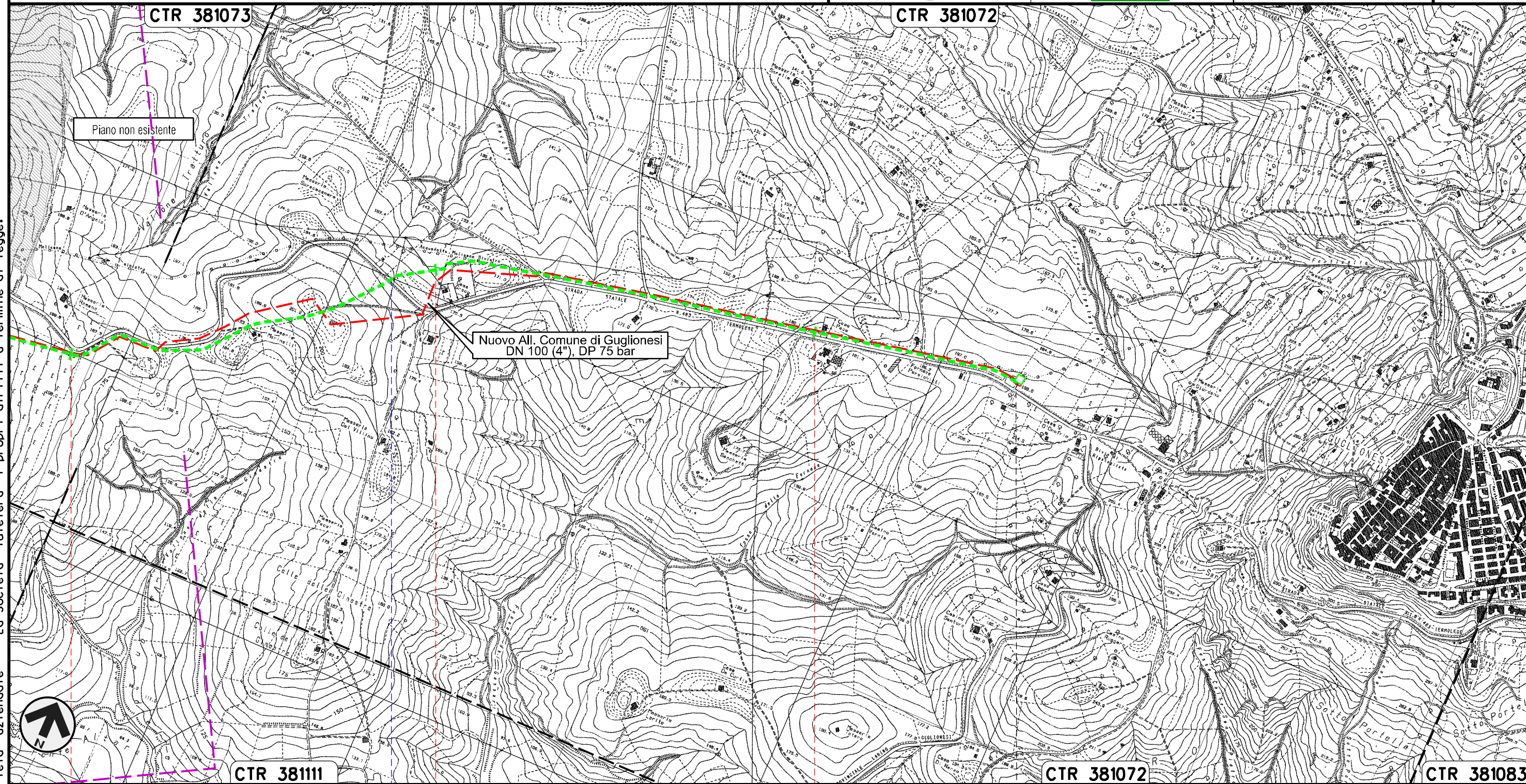
PIDS n.4100198/2
km 0+019

Collegamento Pozzo Agip Guglionesi
DN 250 (10"), MOP 64 bar

00	21.12.18	EMISSIONE PER INTEGRAZIONE SIA	CAMILLONI	CASAGRANDE	CAPRIOTTI
INDICE	DATA	REVISIONI	ELABORATO	VERIFICATO	APPROVATO
			Dis.	PG-SR-437	
			Comm.	NR /17076	

Foglio
8
di 21
Scala
1:10000

Rimozione Condotta Esistente
TRACCIATO DI PROGETTO-P.T.P.A.A.V. NR.1-2 FASCE DI RISPETTO



Il presente disegno e' di proprieta' aziendale - La Societa' tutelera' i propri diritti a termine di legge.



S.P. n.168

GUGLIONESI
CAMPOBASSO

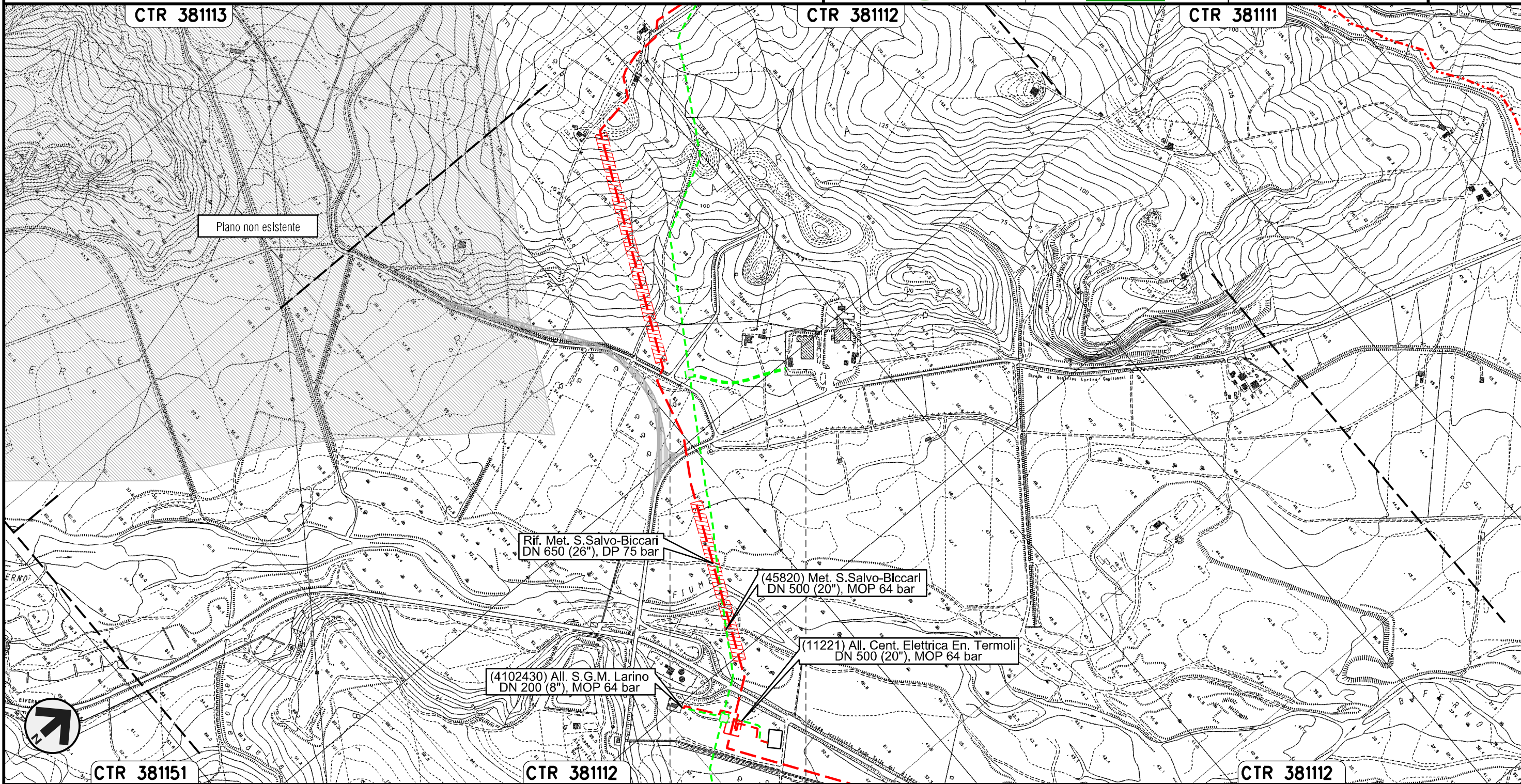
PIDA n.
4101868/2

Allacciamento Sigma Guglionesi
DN 80 (3"), MOP 64 bar

00	21.12.18	EMISSIONE PER INTEGRAZIONE SIA	CAMILLONI	CASAGRANDE	CAPRIOTTI
INDICE	DATA	REVISIONI	ELABORATO	VERIFICATO	APPROVATO
			Dis. PG-SR-437		
			Comm. NR /17076		

Foglio
9
di 21
Scala
1:10000

Rimozione Condotta Esistente
TRACCIATO DI PROGETTO-P.T.P.A.A.V. NR.1-2 FASCE DI RISPETTO



Il presente disegno e' di proprieta' aziendale - La Societa' tutelera' i propri diritti a termine di legge.

0+000 0+258

GUGLIONESI
CAMPOBASSO

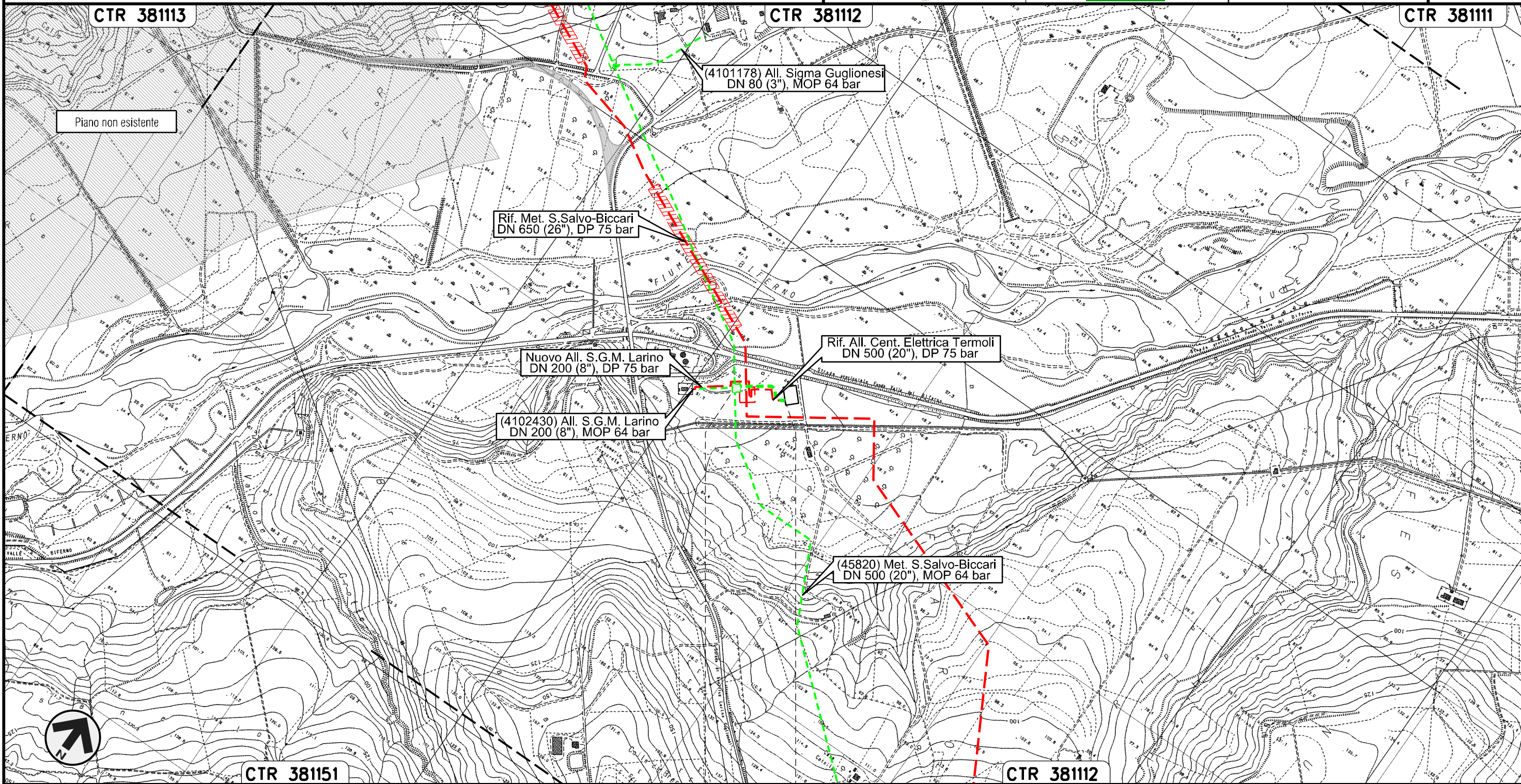
PIDA n.
4101178/1

Allacciamento Centrale Elettrica Energia Termoli
DN 500 (20"), MOP 64 bar

00	21.12.18	EMISSIONE PER INTEGRAZIONE SIA	CAMILLONI	CASAGRANDE	CAPRIOTTI
INDICE	DATA	R E V I S I O N I	ELABORATO	VERIFICATO	APPROVATO
			Dis. PG-SR-437		
			Comm. NR /17076		

Foglio
10
di 21
Scala
1:10000

Rimozione Condotta Esistente
TRACCIATO DI PROGETTO-P.T.P.A.A.V. NR.1-2 FASCE DI RISPETTO



Il presente disegno e' di proprieta' aziendale - La Societa' tutelera' i propri diritti a termine di legge.

0+000 0+161
LARINO
CAMPOBASSO

Allacciamento S.G.M. Larino
DN 200 (8"), MOP 64 bar

00	21.12.18	EMISSIONE PER INTEGRAZIONE SIA	CAMILLONI	CASAGRANDE	CAPRIOTTI
INDICE	DATA	REVISIONI	ELABORATO	VERIFICATO	APPROVATO
			Dis. PG-SR-437		
			Comm. NR /17076		

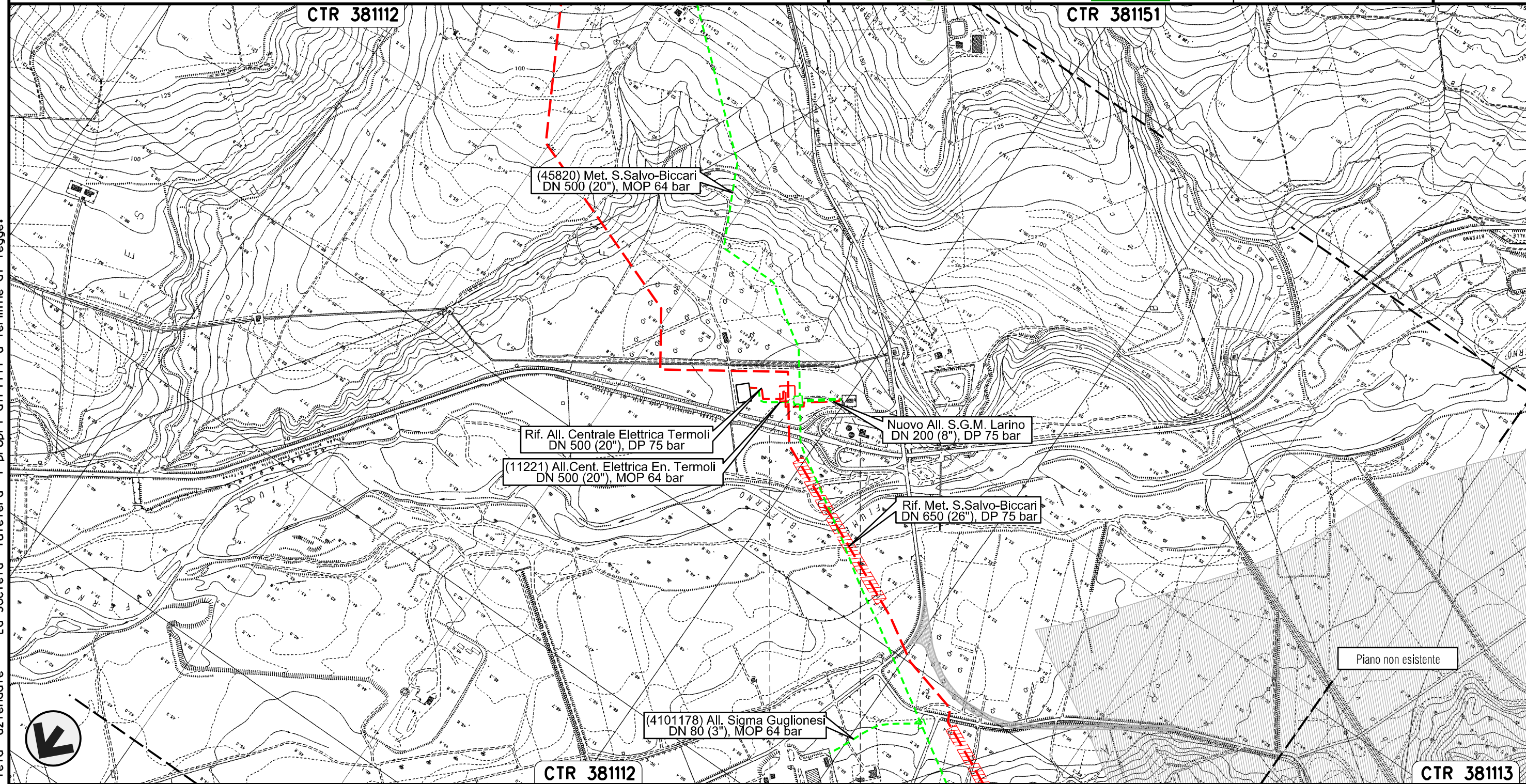
Foglio
11
di 21
Scala
1:10000

Rimozione Condotta Esistente
TRACCIATO DI PROGETTO-P.T.P.A.A.V. NR.1-2 FASCE DI RISPETTO



CTR 381112

CTR 381151



CTR 381112

CTR 381113

0+000 0+152

LARINO
CAMPOBASSO

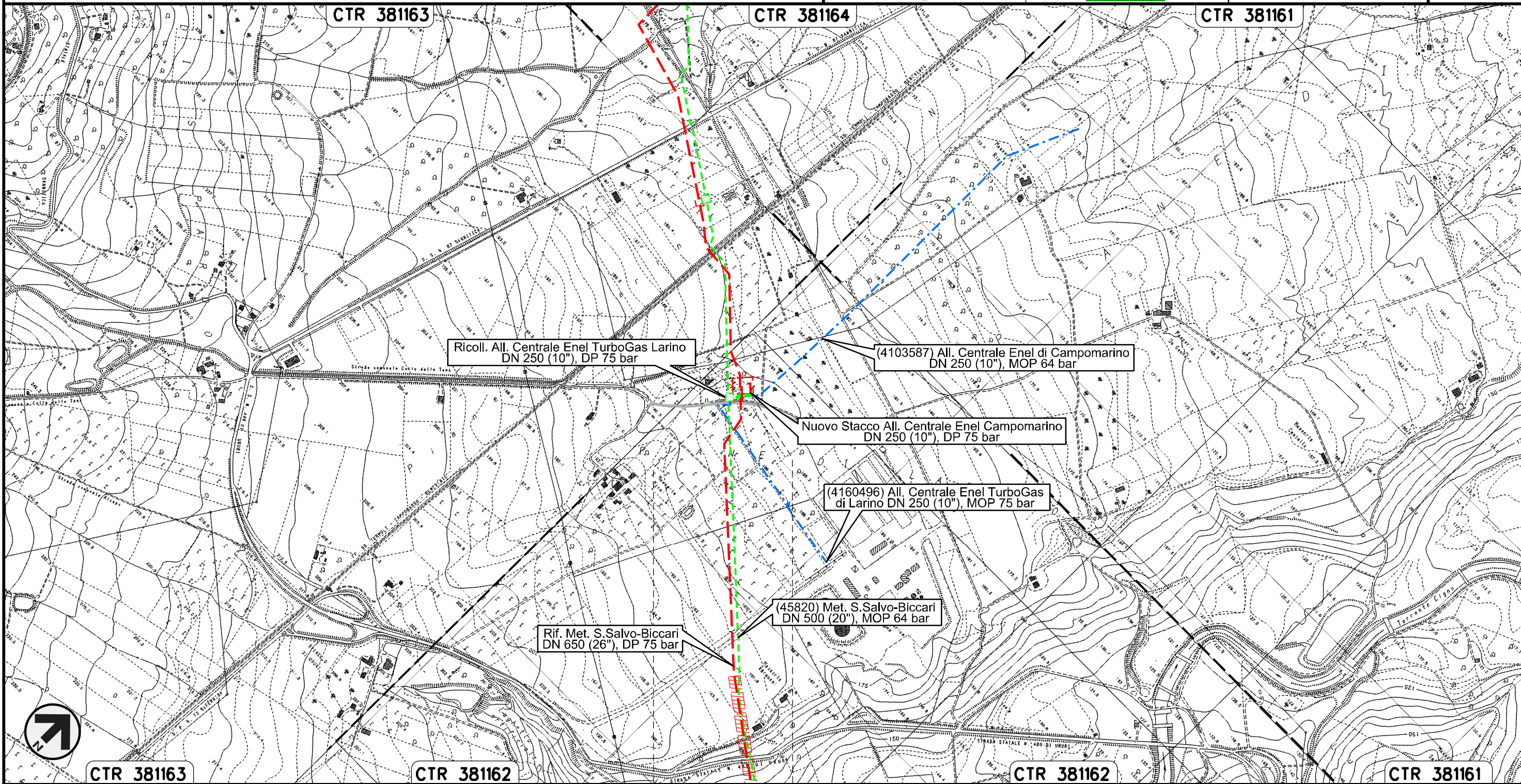
Il presente disegno e' di proprieta' aziendale - La Societa' tutelera' i propri diritti a termine di legge.

Allacciamento Centrale Enel di Campomarino
DN 250 (10"), MOP 64 bar

00	21.12.18	EMISSIONE PER INTEGRAZIONE SIA	CAMILLONI	CASAGRANDE	CAPRIOTTI
INDICE	DATA	REVISIONI	ELABORATO	VERIFICATO	APPROVATO
			Dis. PG-SR-437		
			Comm. NR /17076	Scala 1:10000	

Foglio
12
di 21
Scala
1:10000

Rimozione Condotta Esistente
TRACCIATO DI PROGETTO-P.T.P.A.A.V. NR.1-2 FASCE DI RISPETTO



0+000 0+053

LARINO
CAMPOBASSO

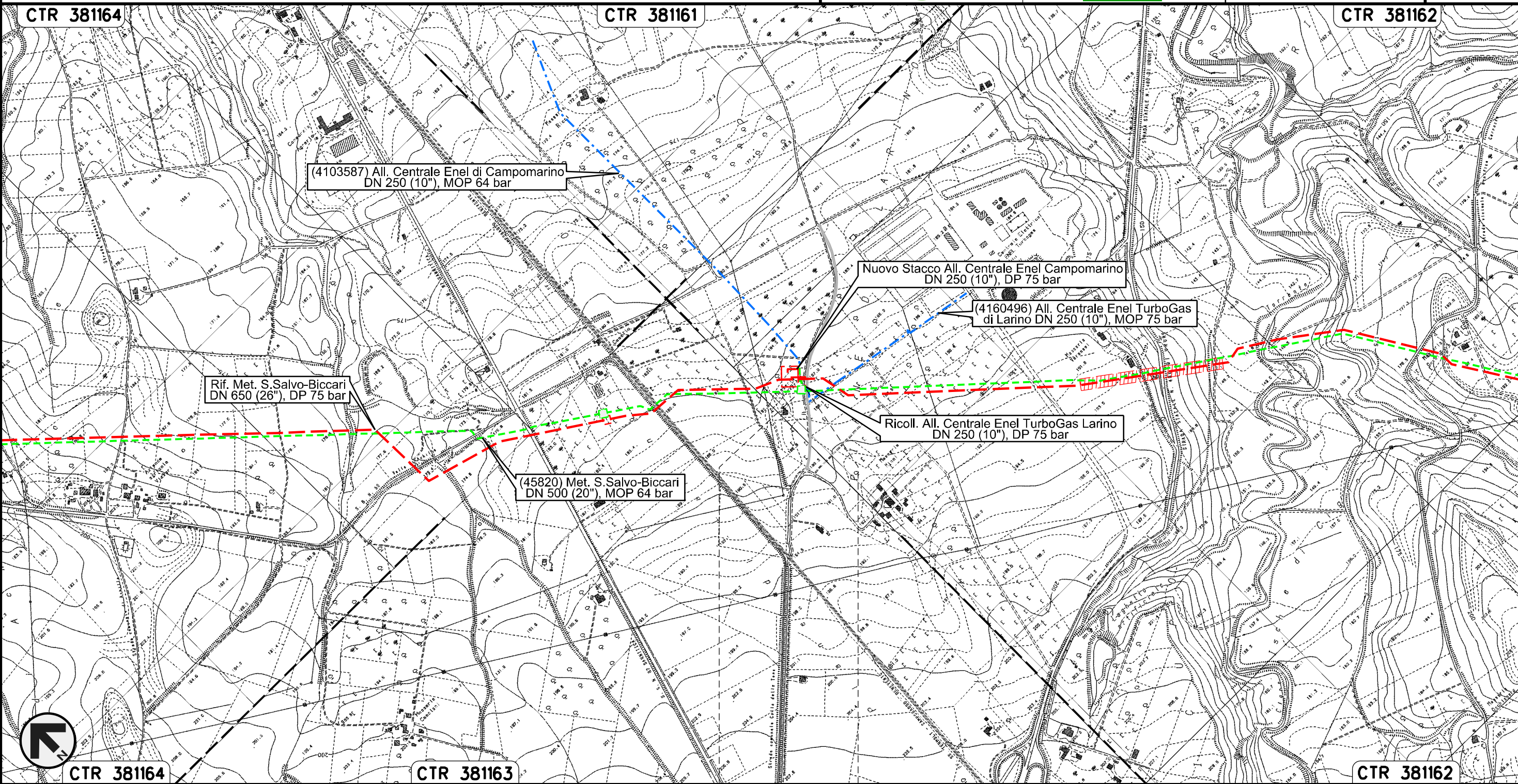
Il presente disegno e' di proprieta' aziendale - La Societa' tutelera' i propri diritti a termine di legge.

Allacciamento Centrale Enel TurboGas di Larino
DN 250 (10"), MOP 75 bar

00	21.12.18	EMISSIONE PER INTEGRAZIONE SIA	CAMILLONI	CASAGRANDE	CAPRIOTTI
INDICE	DATA	REVISIONI	ELABORATO	VERIFICATO	APPROVATO
			Dis. PG-SR-437		
			Comm. NR /17076	Scala 1:10000	

Foglio
13
di 21
Scala
1:10000

Rimozione Condotta Esistente
TRACCIATO DI PROGETTO-P.T.P.A.A.V. NR.1-2 FASCE DI RISPETTO



0+000 0+012

LARINO
CAMPOBASSO

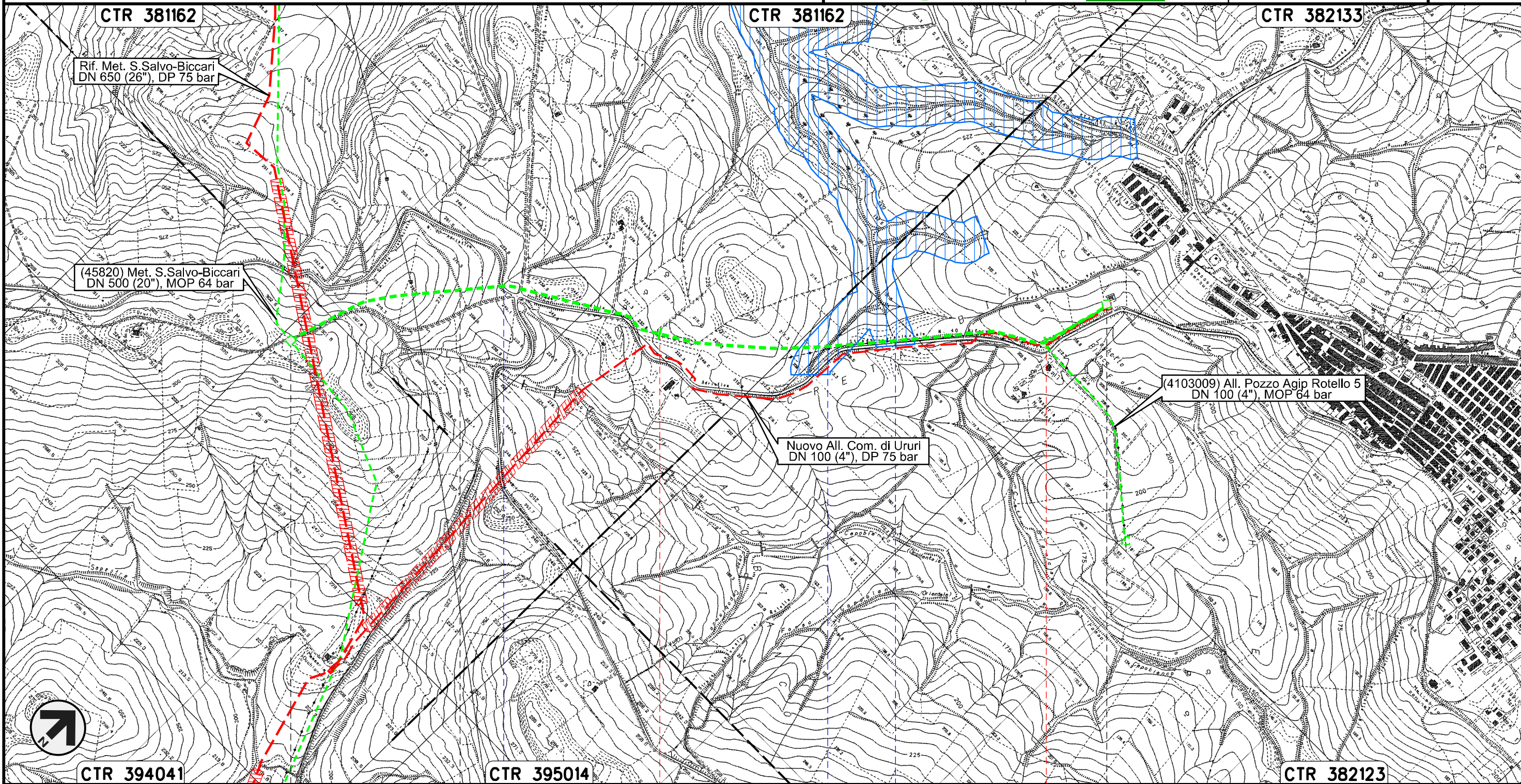
Il presente disegno e' di proprieta' aziendale - La Societa' tutelera' i propri diritti a termine di legge.

Allacciamento Comune di Ururi
DN 100 (4"), MOP 64 bar

00	21.12.18	EMISSIONE PER INTEGRAZIONE SIA	CAMILLONI	CASAGRANDE	CAPRIOTTI
INDICE	DATA	REVISIONI	ELABORATO	VERIFICATO	APPROVATO
			Dis. PG-SR-437		
			Comm. NR /17076	Scala 1:10000	

Foglio
14
di 21

Rimozione Condotta Esistente
TRACCIATO DI PROGETTO-P.T.P.A.A.V. NR.1-2 FASCE DI RISPETTO



Il presente disegno e' di proprieta' aziendale - La Societa' tutelera' i propri diritti a termine di legge.

0+000 1 2 2+204

MONTORIO NEI FRENTANI

URURI
CAMPOBASSO

PIDS n.4103008/1

PIDA n. 4103008/2

S.P. n.40

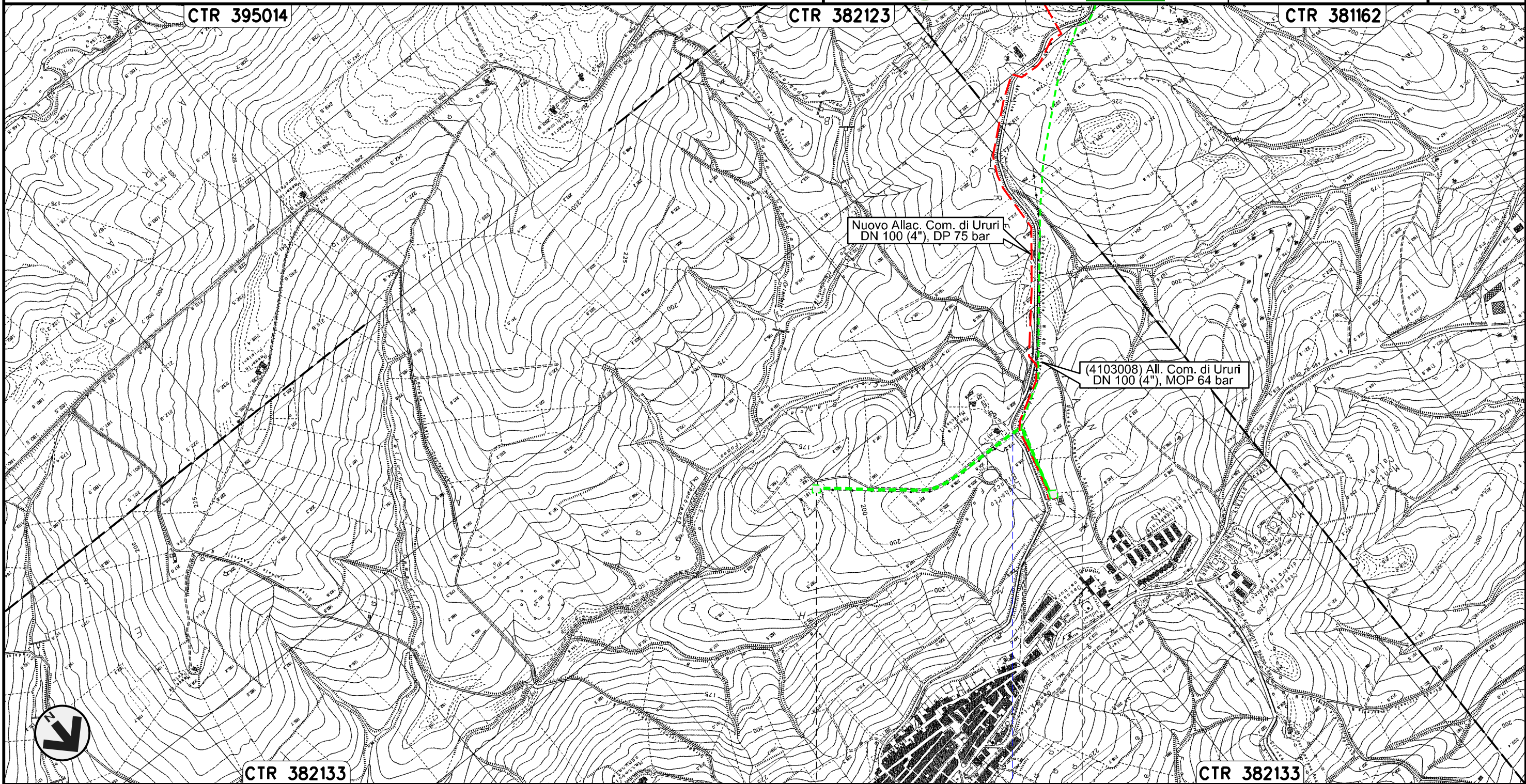
Fosso Fosso

Allacciamento Pozzo Agip Rotello 5
DN 100 (4"), MOP 64 bar

00	21.12.18	EMISSIONE PER INTEGRAZIONE SIA	CAMILLONI	CASAGRANDE	CAPRIOTTI
INDICE	DATA	REVISIONI	ELABORATO	VERIFICATO	APPROVATO
			Dis. PG-SR-437		
			Comm. NR /17076	Scala 1:10000	

Foglio
15
di 21
Scala
1:10000

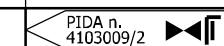
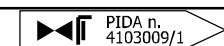
Rimozione Condotta Esistente
TRACCIATO DI PROGETTO-P.T.P.A.A.V. NR.1-2 FASCE DI RISPETTO



0+000

URURI
CAMPOBASSO

0+770



S.P. n.40

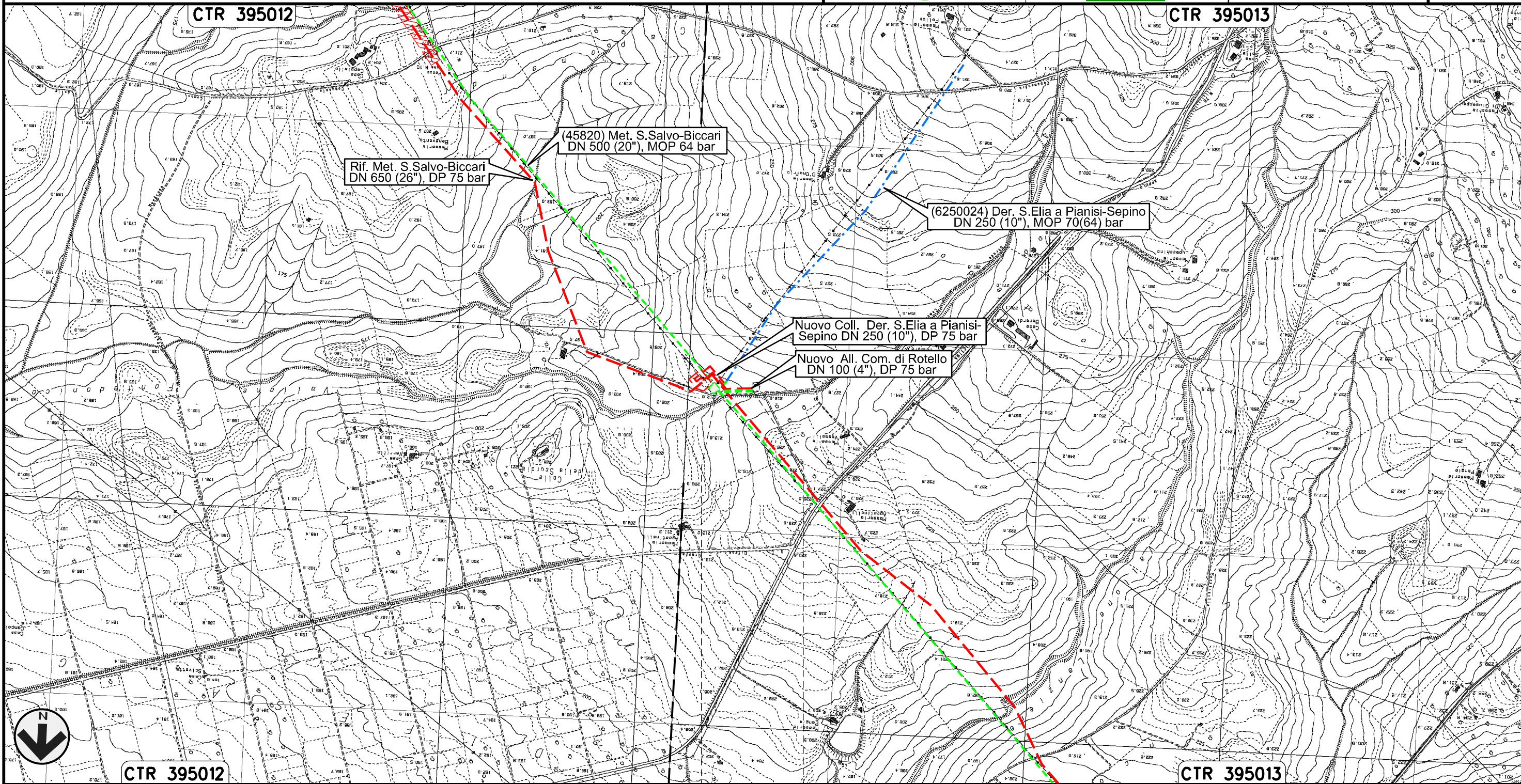
Il presente disegno e' di proprieta' aziendale - La Societa' tutelera' i propri diritti a termine di legge.

Allacciamento Comune di Rotello
DN 80 (3"), MOP 64 bar

00	21.12.18	EMISSIONE PER INTEGRAZIONE SIA	CAMILLONI	CASAGRANDE	CAPRIOTTI
INDICE	DATA	REVISIONI	ELABORATO	VERIFICATO	APPROVATO
			Dis. PG-SR-437		
			Comm. NR /17076		

Foglio
16
di 21
Scala
1:10000

Rimozione Condotta Esistente
TRACCIATO DI PROGETTO-P.T.P.A.A.V. NR.1-2 FASCE DI RISPETTO



Il presente disegno e' di proprieta' aziendale - La Societa' tutelera' i propri diritti a termine di legge.



ROTELLO
CAMPOBASSO

Derivazione S.Elia a Pianisi-Sepino
DN 250 (10"), MOP 70(64) bar

Rimozione Condotta Esistente
TRACCIATO DI PROGETTO-P.T.P.A.A.V. NR.1-2 FASCE DI RISPETTO

00	21.12.18	EMISSIONE PER INTEGRAZIONE SIA	CAMILLONI	CASAGRANDE	CAPRIOTTI
INDICE	DATA	REVISIONI	ELABORATO	VERIFICATO	APPROVATO
			Dis.	PG-SR-437	
			Comm.	NR /17076	

Foglio
17
di 21
Scala
1:10000



CTR 395012

CTR 395013

(45820) Met. S.Salvo-Biccari
DN 500 (20"), MOP 64 bar

Rif. Met. S.Salvo-Biccari
DN 650 (26"), DP 75 bar

(6250024) Der. S.Elia a Pianisi-Sepino
DN 250 (10"), MOP 70(64) bar

Nuovo All. Com. di Rotello
DN 100 (4"), DP 75 bar

(4103846) All. Com. di Rotello
DN 80 (3"), MOP 64 bar



CTR 395012

CTR 395013

0+000 0+032

ROTELLO
CAMPOBASSO

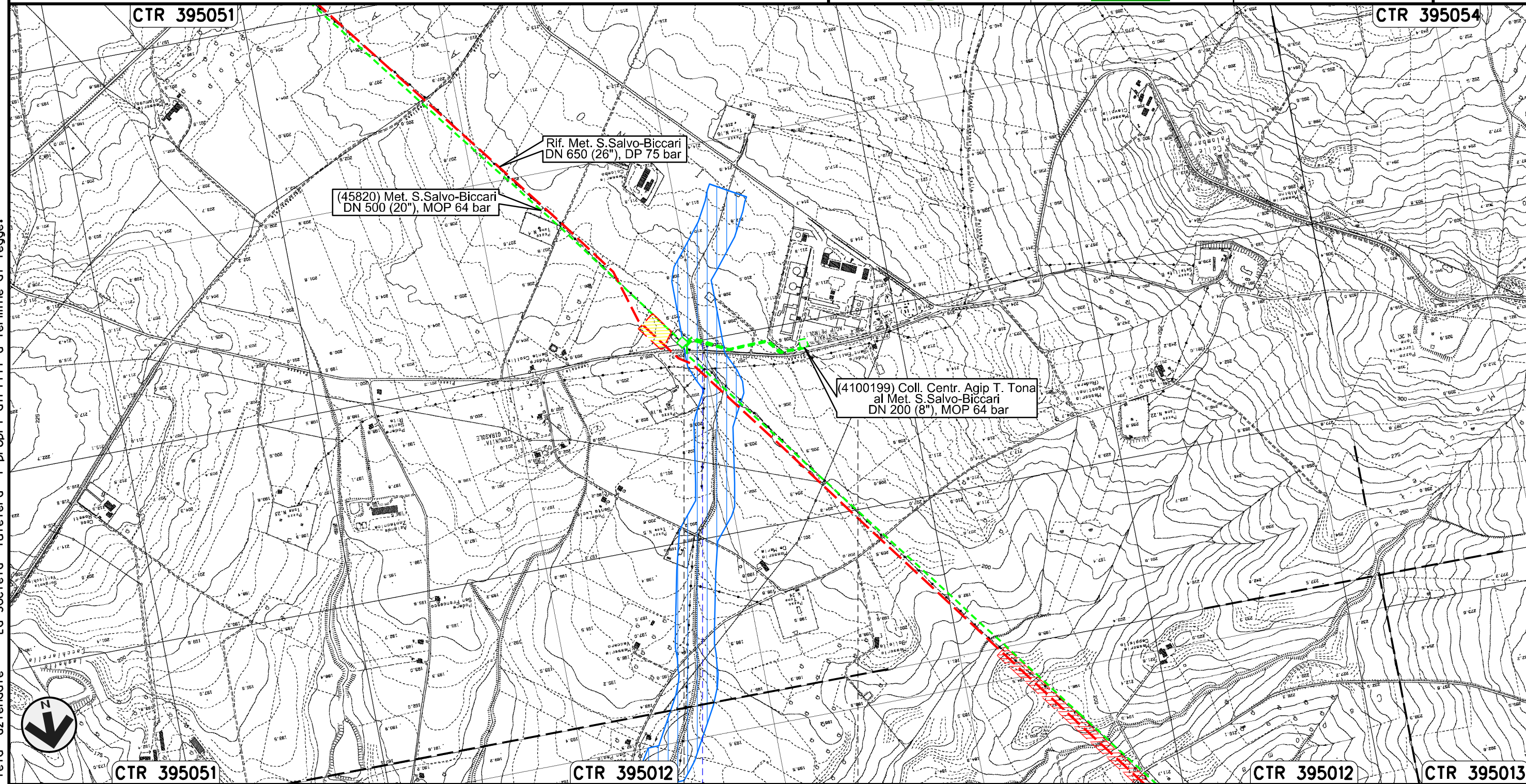
Il presente disegno e' di proprieta' aziendale - La Societa' tutelera' i propri diritti a termine di legge.

Allacciamento Centro Olio Agip T. Tona Rotello
DN 80 (3"), MOP 70(64) bar

00	21.12.18	EMISSIONE PER INTEGRAZIONE SIA	CAMILLONI	CASAGRANDE	CAPRIOTTI
INDICE	DATA	REVISIONI	ELABORATO	VERIFICATO	APPROVATO
			Dis. PG-SR-437		
			Comm. NR /17076	Scala 1:10000	

Foglio
18
di 21
Scala
1:10000

Rimozione Condotta Esistente
TRACCIATO DI PROGETTO-P.T.P.A.A.V. NR.1-2 FASCE DI RISPETTO



Il presente disegno e' di proprieta' aziendale - La Societa' tutelera' i propri diritti a termine di legge.

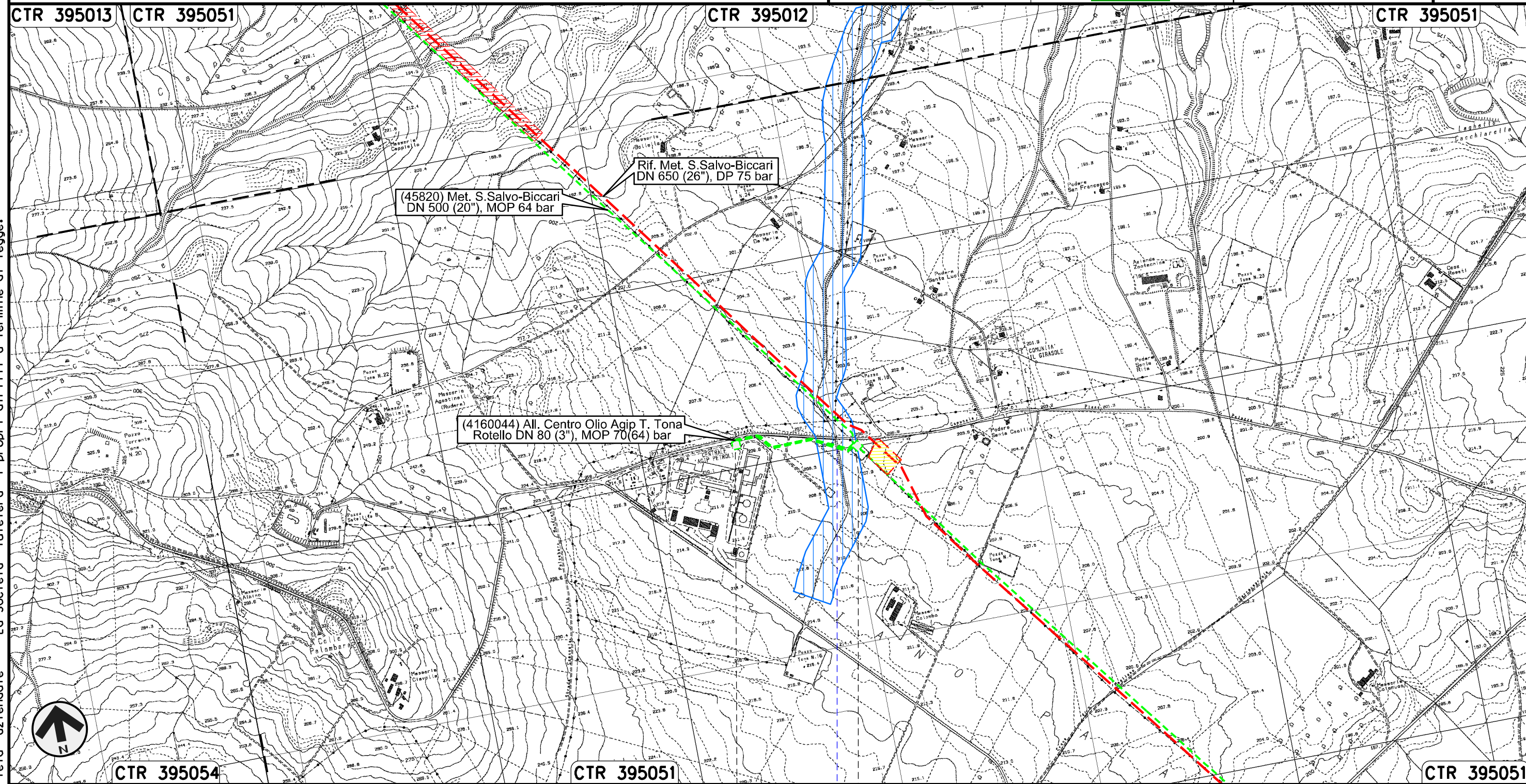


Collegamento Centrale Agip T. Tona al Met. S.Salvo-Biccari
DN 200 (8"), MOP 64 bar

00	21.12.18	EMISSIONE PER INTEGRAZIONE SIA	CAMILLONI	CASAGRANDE	CAPRIOTTI
INDICE	DATA	REVISIONI	ELABORATO	VERIFICATO	APPROVATO
			Dis. PG-SR-437		
			Comm. NR /17076	Scala 1:10000	

Foglio
19
di 21

Rimozione Condotta Esistente
TRACCIATO DI PROGETTO-P.T.P.A.A.V. NR.1-2 FASCE DI RISPETTO

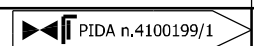


Il presente disegno e' di proprieta' aziendale - La Societa' tutelera' i propri diritti a termine di legge.



0+000 0+335

ROTELLO
CAMPOBASSO



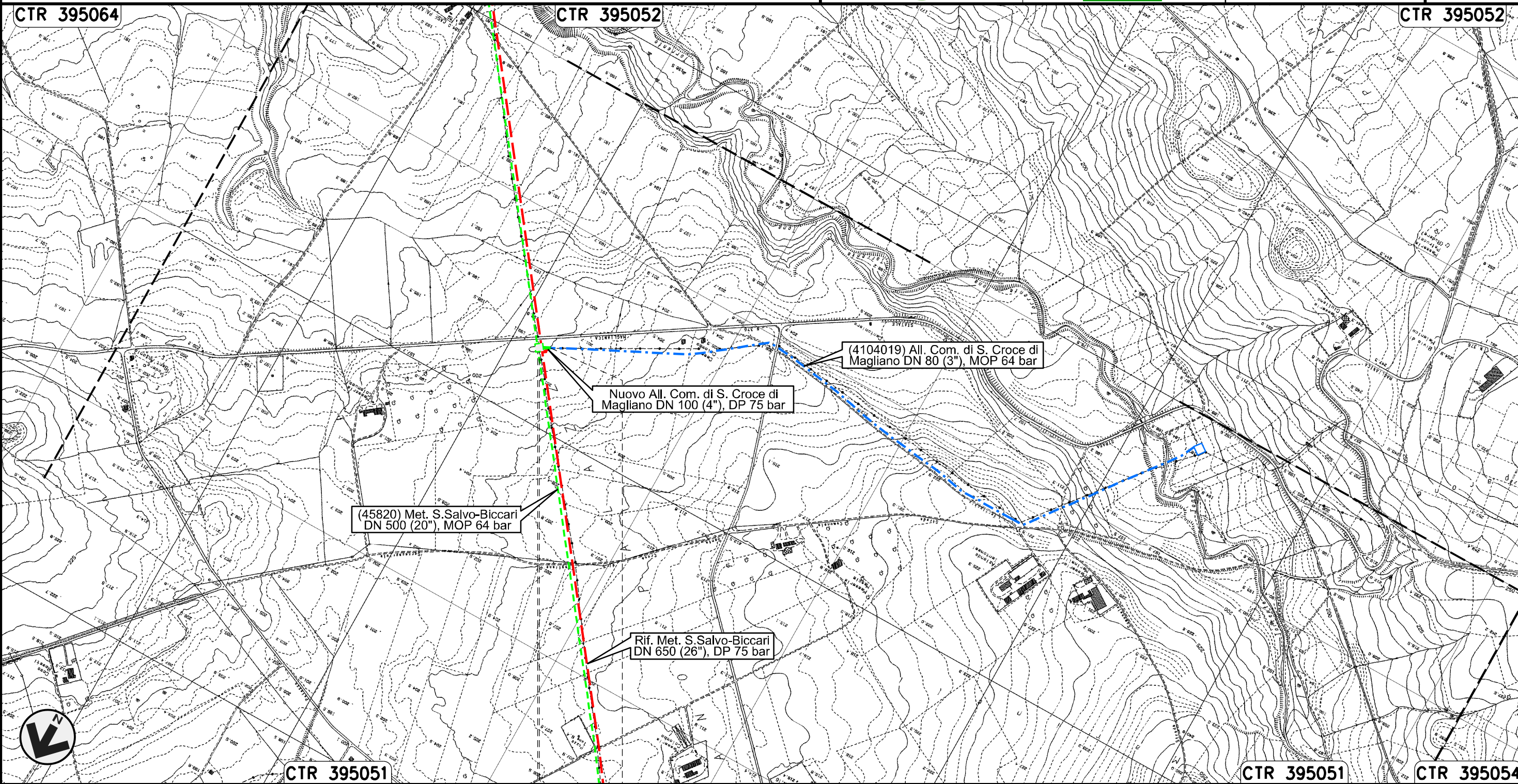
Fosso

Allacciamento Comune di S. Croce di Magliano
DN 80 (3"), MOP 64 bar

00	21.12.18	EMISSIONE PER INTEGRAZIONE SIA	CAMILLONI	CASAGRANDE	CAPRIOTTI
INDICE	DATA	R E V I S I O N I	ELABORATO	VERIFICATO	APPROVATO
			Dis. PG-SR-437		
			Comm. NR /17076		

Foglio
20
di 21
Scala
1:10000

Rimozione Condotta Esistente
TRACCIATO DI PROGETTO-P.T.P.A.A.V. NR.1-2 FASCE DI RISPETTO



0+000 0+039

ROTELLO
CAMPOBASSO

PIDA n. 4104019/1
km 0+005

Il presente disegno e' di proprieta' aziendale - La Societa' tutelera' i propri diritti a termine di legge.

00	21.12.18	EMISSIONE PER INTEGRAZIONE SIA	CAMILLONI	CASAGRANDE	CAPRIOTTI
INDICE	DATA	R E V I S I O N I	ELABORATO	VERIFICATO	APPROVATO
			Dis. PG-SR-437		
			Comm. NR /17076		



LEGENDA

SIMBOLOGIA CARTOGRAFICA

- | | | | |
|--|--|--|---|
| | Metanodotti da porre fuori esercizio e rimuovere | | Impianti di linea da porre fuori esercizio e rimuovere |
| | Metanodotti in progetto | | Impianti di linea in progetto |
| | Metanodotti in esercizio | | Impianti di linea su rete in esercizio |
| | Altre condotte di terzi | | Gallerie, Tunnel, Mini-Microtunnel, Raise Boring e T.O.C. |
| | Aree impianti stacco-terminale in progetto | | Nuova viabilita' |
| | Aree impianti stacco-terminale esistenti | | Viabilita' in programma |
| | Limite sovrapposizione fogli | | Condotta S.G.I. (in progetto) |

SIMBOLOGIA MECCANICA

- Punto di intercettazione di linea (P.I.L.)
- Punto di intercettazione di derivazione importante (P.I.D.I.)
- Punto di intercettazione di derivazione semplice con stacco da P.I.L. (P.I.D.S.)
- Punto di intercettazione e derivazione semplice con stacco da Linea (P.I.D.S.)
- Punto di intercettazione con discaggio di allacciamento (P.I.D.A.)
- Punto predisposto per il discaggio di allacciamento (P.P.D.A.)
- Punto di sezionamento elettrico terminale (P.S.E.T.)
- Stazione predisposta per lancio e ricevimento PIG
- Impianto di riduzione/egolazione della pressione

LEGENDA

REGIONE MOLISE: Fascie di Rispetto

- Fascia di Rispetto Tratturo
- Fascia di Rispetto Corsi D'Acqua

Il presente disegno è di proprietà aziendale - La Società tutela i propri diritti a termine di legge.

Progressiva chilometrica	N.
Comuni	
Province	
Impianti	
Attraversamenti	