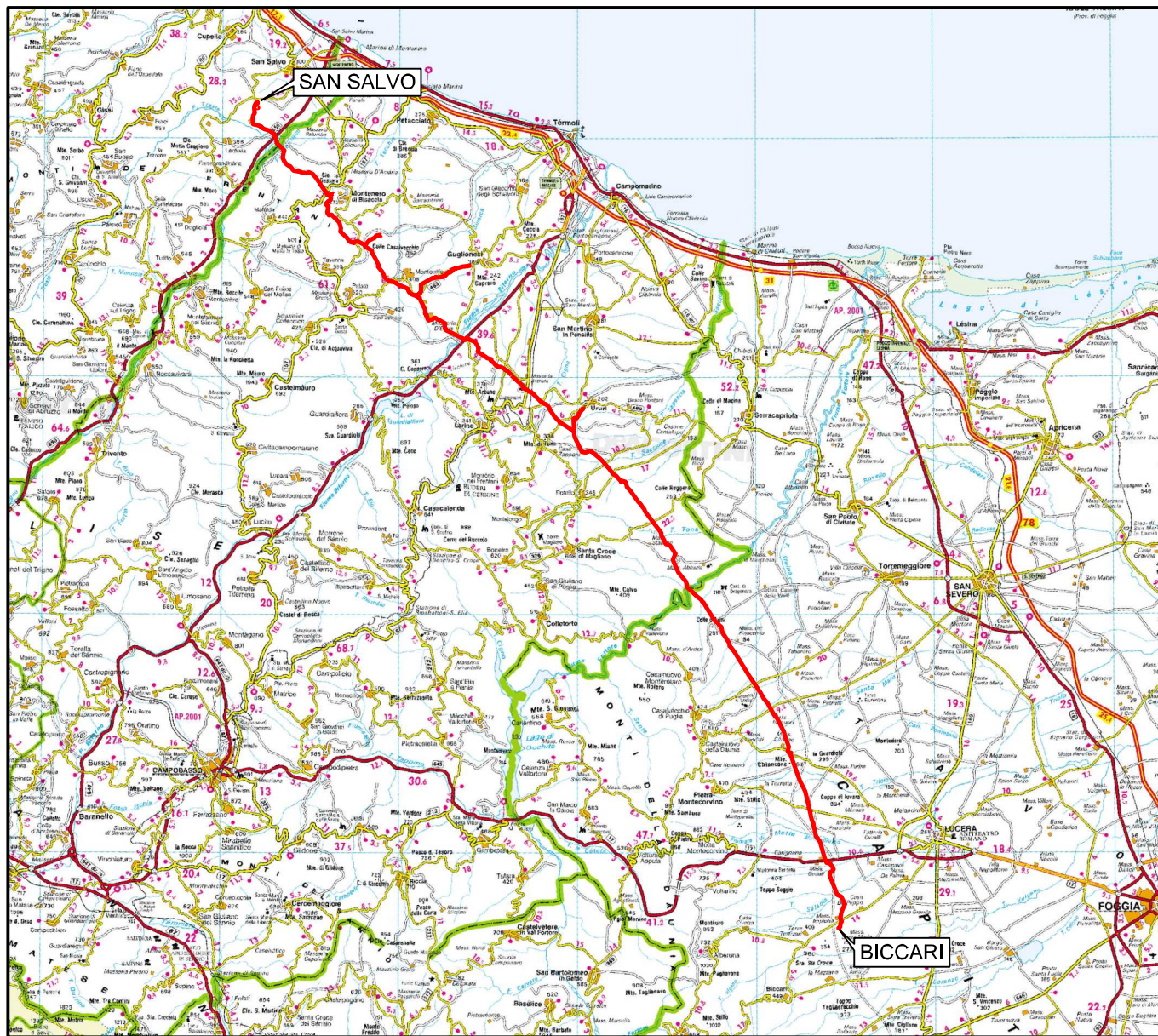



Il presente disegno e' di proprieta' aziendale - La Societa' tutelera' i propri diritti a termine di legge.



COROGRAFIA Scala 1:500.000



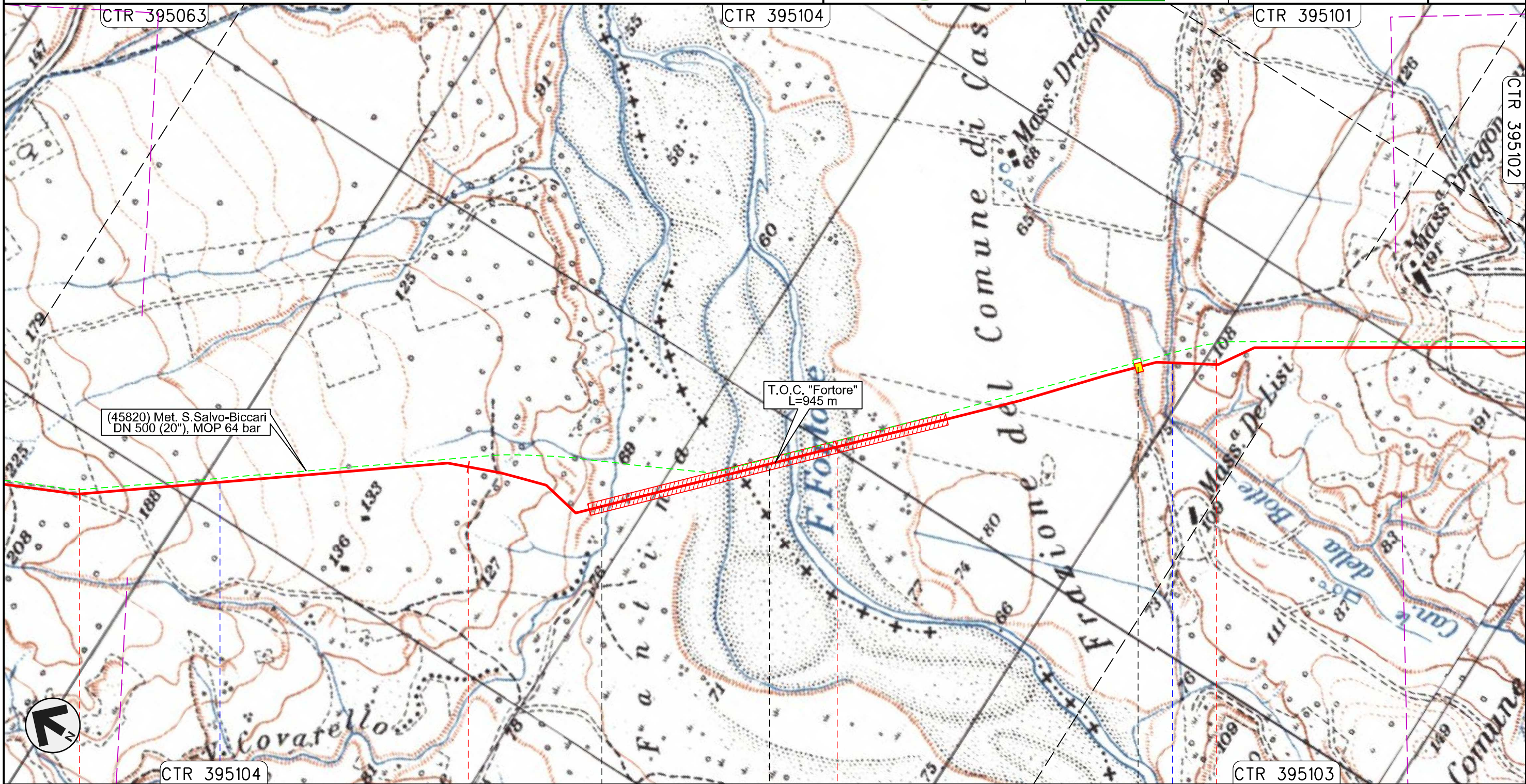
00	21.12.18	EMISSIONE PER INTEGRAZIONE SIA	PATRIZI	RICCIOTTI	CAPRIOTTI		
INDICE	DATA	R E V I S I O N I	ELABORATO	VERIFICATO	APPROVATO		
 			Dis. PG-ADBP-150				
			Fg. 1 di 11				
Rif. METANODOTTO SAN SALVO - BICCARI DN 650 (26"), DP 75 bar			Comm. NR /17076				
			INDICE	00			
			Scala 1:10000				
IDROGRAFIA SUPERFICIALE REGIONE PUGLIA (CARTA IGM)			Sostituisce il				
			Sostituito dal				

Rifacimento METANODOTTO SAN SALVO - BICCARI
DN 650 (26"), DP 75 bar

00	21.12.18	EMISSIONE PER INTEGRAZIONE SIA	PATRIZI	RICCIOTTI	CAPRIOTTI
INDICE	DATA	REVISIONI	ELABORATO	VERIFICATO	APPROVATO
			Dis.	PG-ADBP-150	
			Comm.	NR /17076	

Foglio
2
di 11
Scala
1:10000

IDROGRAFIA SUPERFICIALE REGIONE PUGLIA (CARTE IGM)



(45820) Met. S.Salvo-Biccari
DN 500 (20"), MOP 64 bar

T.O.C. "Fortore"
L=945 m



Il presente disegno e' di proprieta' aziendale - La Societa' tutelera' i propri diritti a termine di legge.

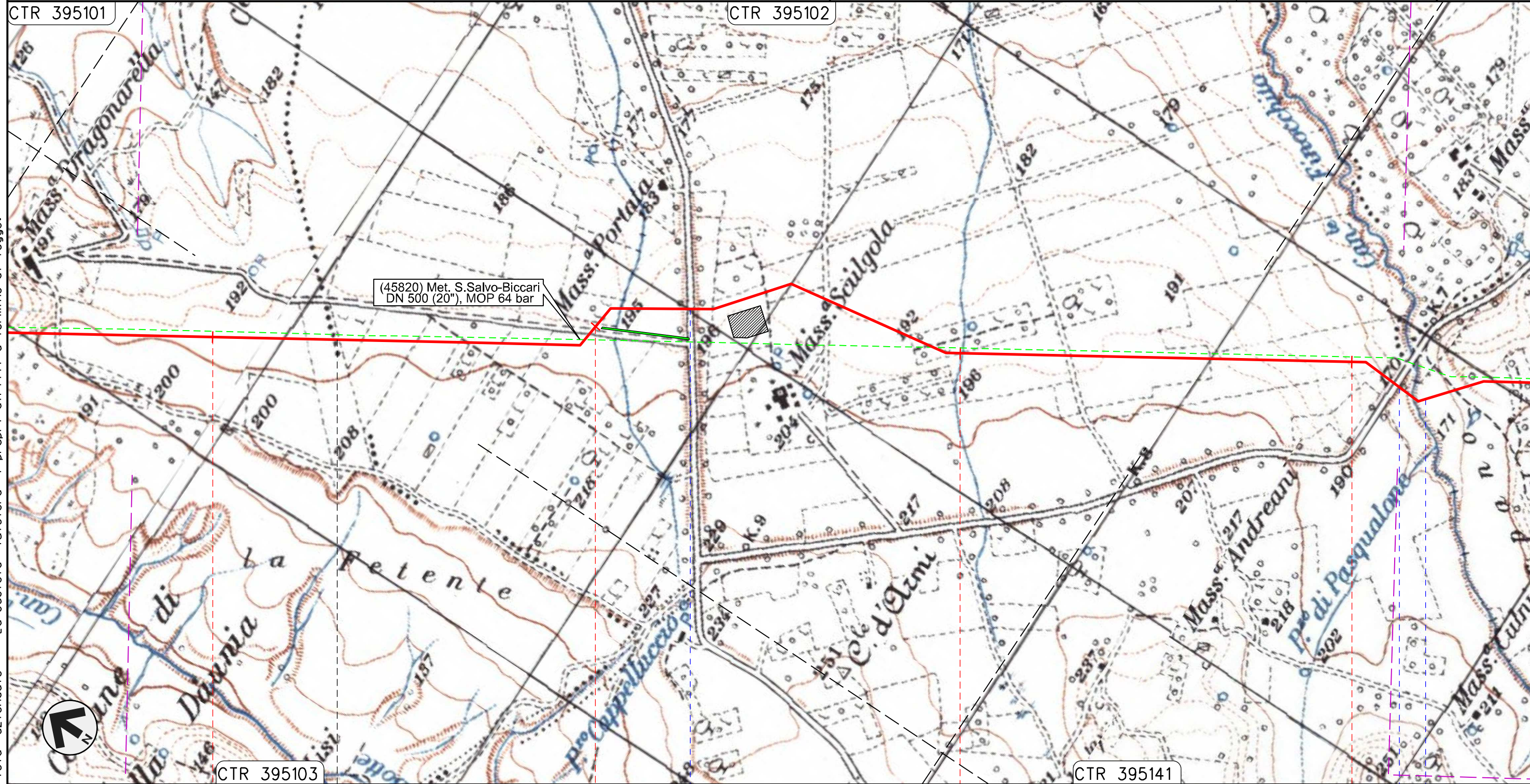
56	57	58	59
SANTA CROCE DI MAGLIANO		SAN GIULIANO DI PUGLIA	CASTELNUOVO DELLA DAUNIA
CAMPOBASSO		FOGGIA	
● S.S. in Programma		● Fiume Fortore	● Canale della Botte
◀ PIL n.11 km 58+798 ▶			

Rifacimento METANODOTTO SAN SALVO - BICCARI
DN 650 (26"), DP 75 bar

00	21.12.18	EMISSIONE PER INTEGRAZIONE SIA	PATRIZI	RICCIOTTI	CAPRIOTTI
INDICE	DATA	R E V I S I O N I	ELABORATO	VERIFICATO	APPROVATO
			Dis.	PG-ADBP-150	
			Comm.	NR /17076	

Foglio
3
di 11
Scala
1:10000

IDROGRAFIA SUPERFICIALE REGIONE PUGLIA (CARTE IGM)



Il presente disegno e' di proprieta' aziendale - La Societa' tutelera' i propri diritti a termine di legge.

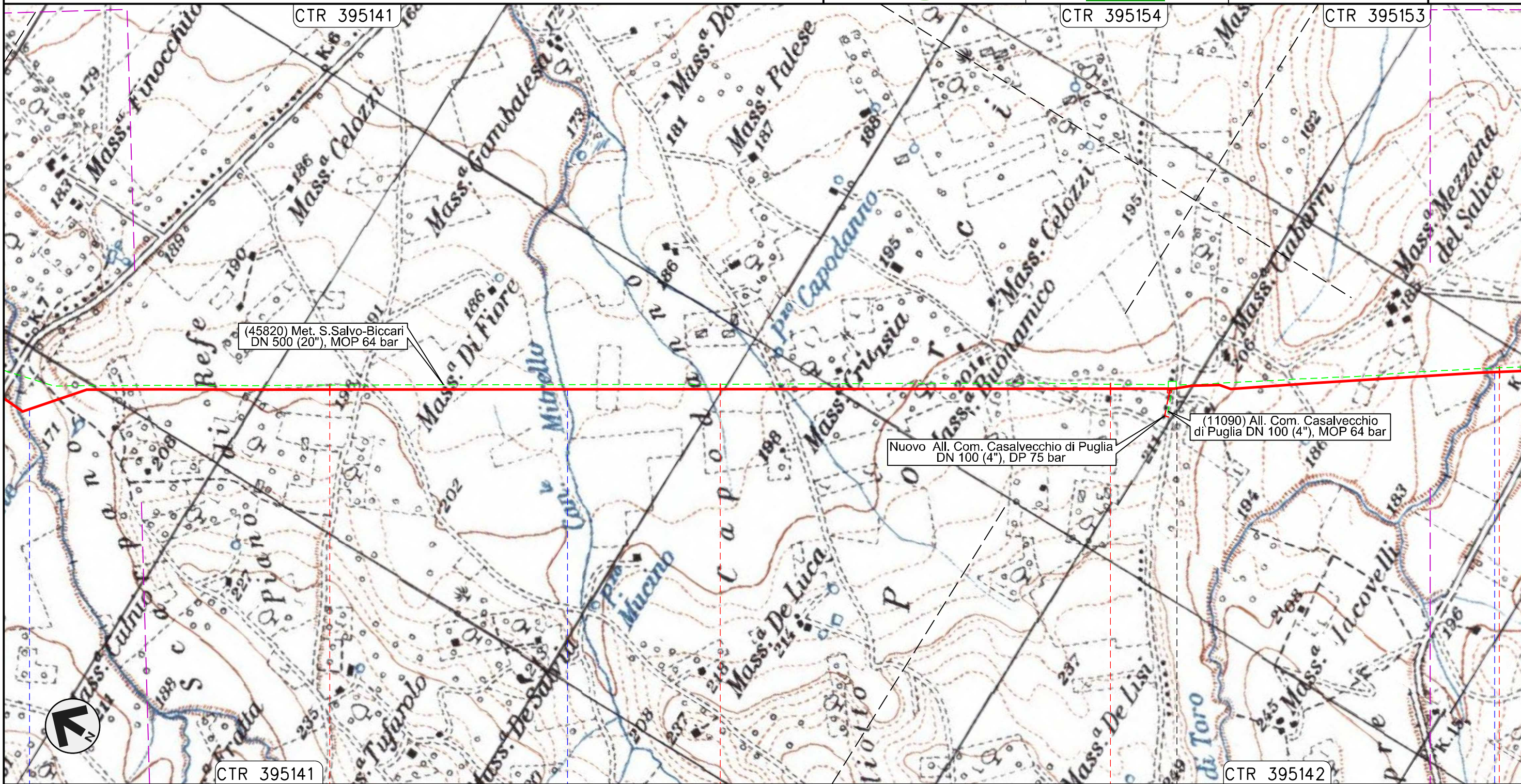
60	61	62	63
CASTELNUOVO DELLA DAUNIA	CASALVECCHIO DI PUGLIA		
	FOGGIA		
	● S.P. n.11		● S.P. n.8 ● Canale Finocchito

Rifacimento METANODOTTO SAN SALVO - BICCARI
DN 650 (26"), DP 75 bar

00	21.12.18	EMISSIONE PER INTEGRAZIONE SIA	PATRIZI	RICCIOTTI	CAPRIOTTI
INDICE	DATA	R E V I S I O N I	ELABORATO	VERIFICATO	APPROVATO
			Dis.	PG-ADBP-150	
			Comm.	NR /17076	

Foglio
4
di 11
Scala
1:10000

IDROGRAFIA SUPERFICIALE REGIONE PUGLIA (CARTE IGM)



Il presente disegno e' di proprieta' aziendale - La Societa' tutelera' i propri diritti a termine di legge.



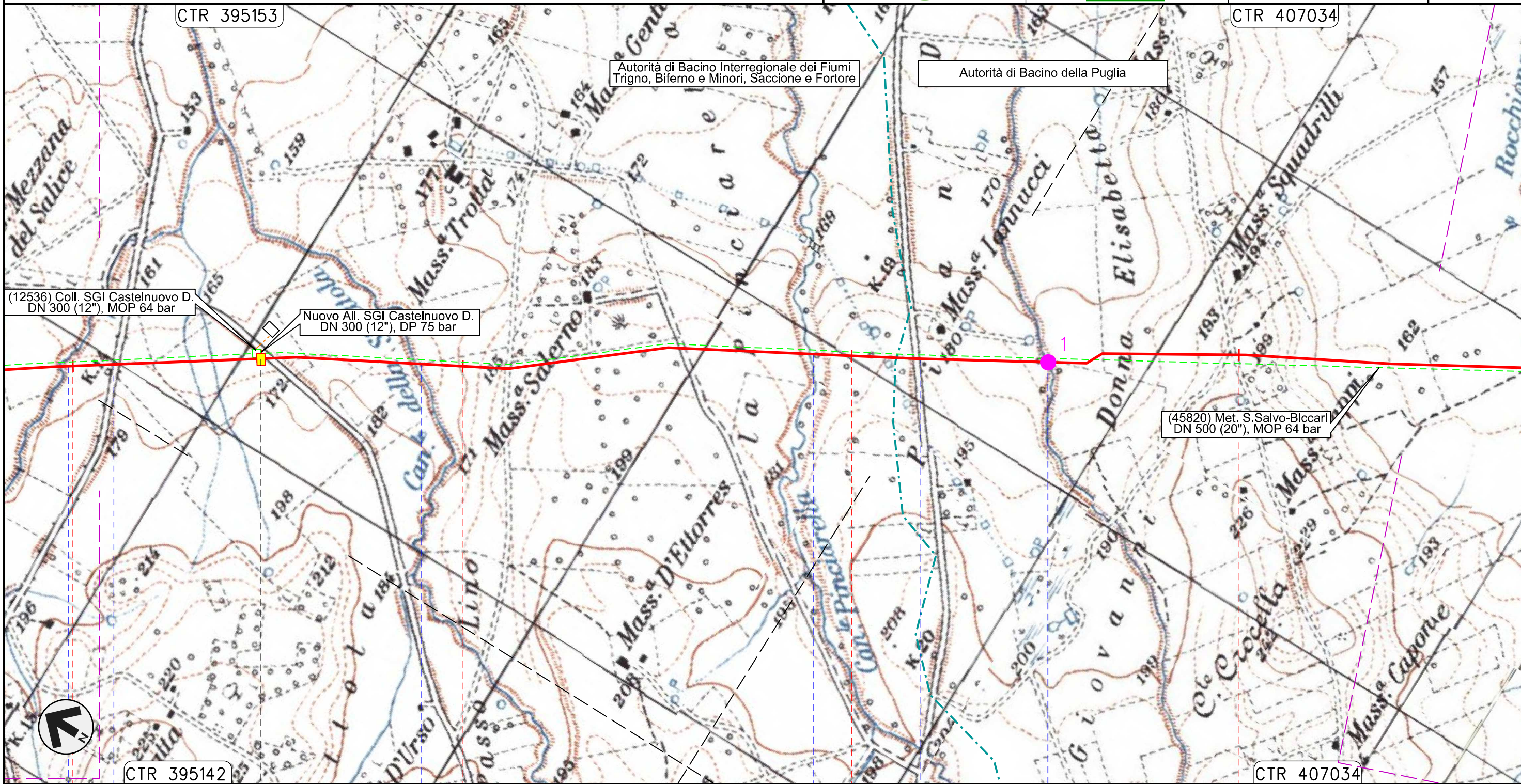
64	65	66	67
CASALVECCHIO DI PUGLIA		CASTELNUOVO DELLA DAUNIA	
FOGGIA			
● Canale Finocchito	● Canale San Pietro	● Canale Giulio Toro	

Rifacimento METANODOTTO SAN SALVO – BICCARI
DN 650 (26"), DP 75 bar

00	21.12.18	EMISSIONE PER INTEGRAZIONE SIA	PATRIZI	RICCIOTTI	CAPRIOTTI
INDICE	DATA	R E V I S I O N I	ELABORATO	VERIFICATO	APPROVATO
			Dis.	PG-ADBP-150	
			Comm.	NR /17076	

Foglio
5
di 11
Scala
1:10000

IDROGRAFIA SUPERFICIALE REGIONE PUGLIA (CARTE IGM)



Il presente disegno e' di proprieta' aziendale - La Societa' tutelera' i propri diritti a termine di legge.

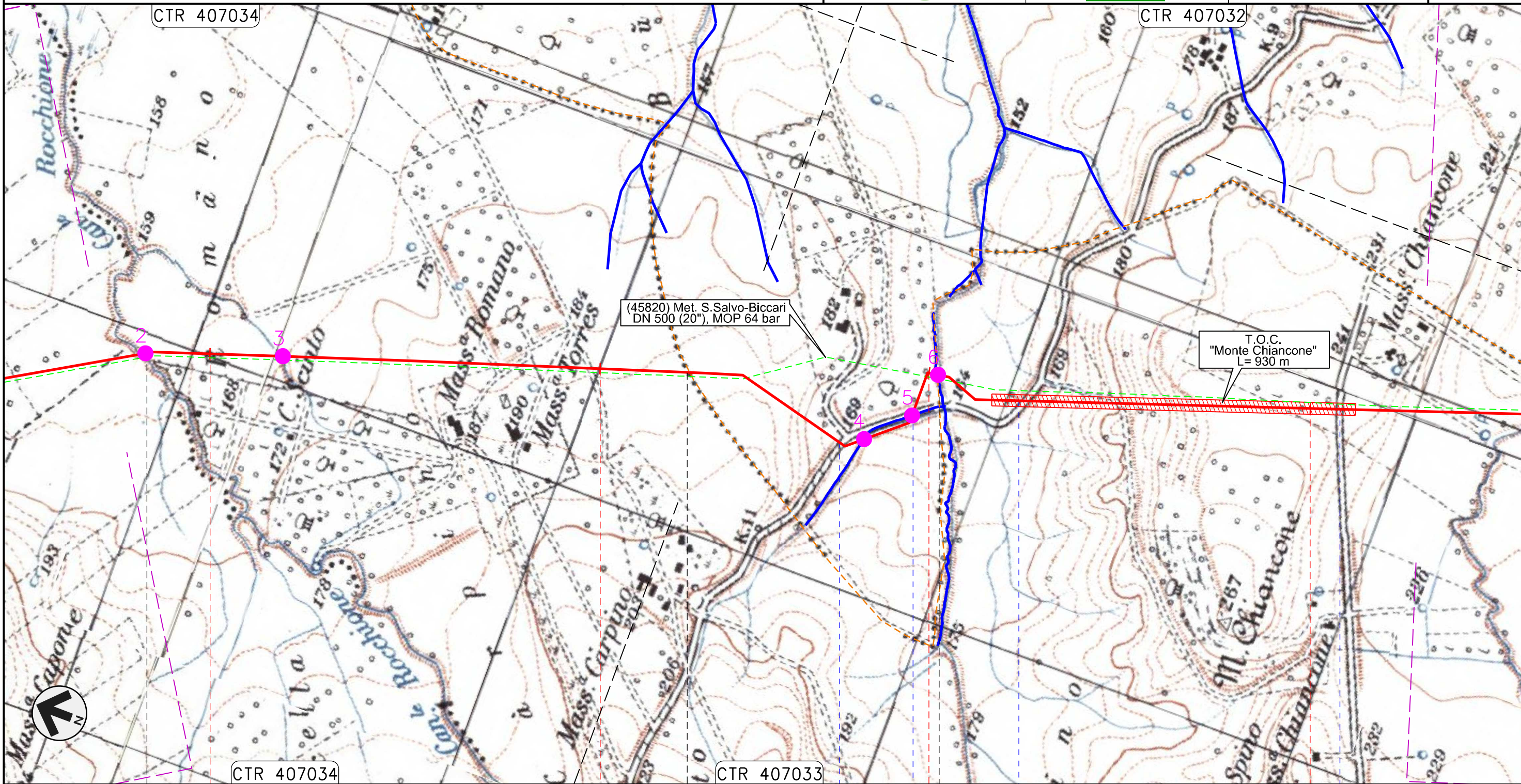
CASTELNUOVO DELLA DAUNIA					
FOGGIA					
Canale Giulio Toro	S.P. n.10	PIDI n.12 km 67+480	Canale della Riseca	Canale Pinciarella	S.P. n. 16
					Canale Pian Devoto

Rifacimento METANODOTTO SAN SALVO - BICCARI
DN 650 (26"), DP 75 bar

00	21.12.18	EMISSIONE PER INTEGRAZIONE SIA	PATRIZI	RICCIOTTI	CAPRIOTTI
INDICE	DATA	REVISIONI	ELABORATO	VERIFICATO	APPROVATO
			Dis.	PG-ADBP-150	
			Comm.	NR /17076	

Foglio
6
di 11
Scala
1:10000

IDROGRAFIA SUPERFICIALE REGIONE PUGLIA (CARTE IGM)



Il presente disegno e' di proprieta' aziendale - La Societa' tutelera' i propri diritti a termine di legge.

CASTELNUOVO DELLA DAUNIA	71	PIETRAMONTECORVINO	72	LUCERA FOGGIA	73	PIETRAMONTECORVINO	74
--------------------------	----	--------------------	----	---------------	----	--------------------	----

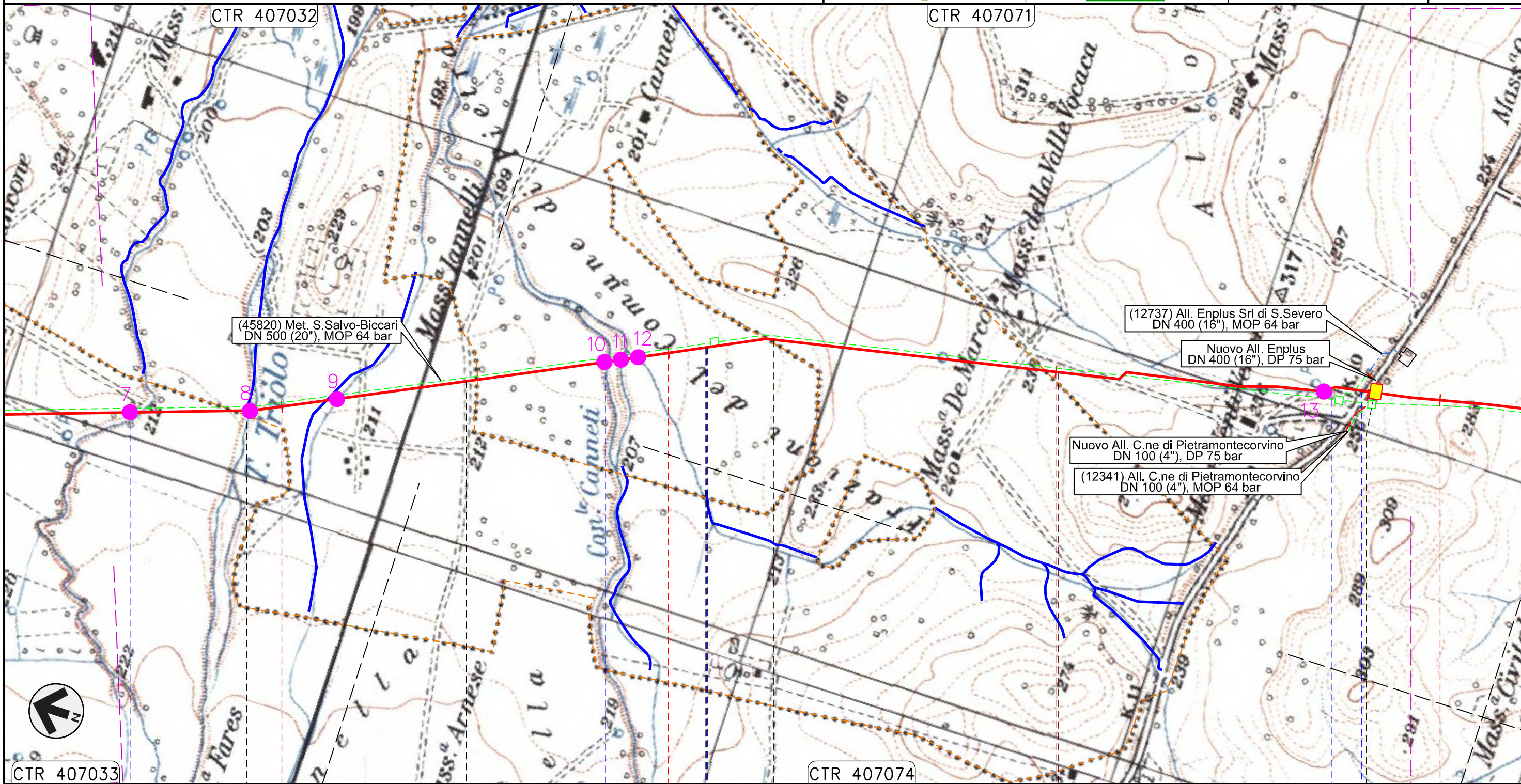
● Canale Rocchione
 ● S.P. n.6
● S.P. n.6
● Canale della Valle
● S.P. n.6
● S.P. n.7

Rifacimento METANODOTTO SAN SALVO - BICCARI
DN 650 (26"), DP 75 bar

00	21.12.18	EMISSIONE PER INTEGRAZIONE SIA	PATRIZI	RICCIOTTI	CAPRIOTTI
INDICE	DATA	REVISIONI	ELABORATO	VERIFICATO	APPROVATO
			Dis.	PG-ADBP-150	
			Comm.	NR /17076	

Foglio
7
di 11
Scala
1:10000

IDROGRAFIA SUPERFICIALE REGIONE PUGLIA (CARTE IGM)



Il presente disegno e' di proprieta' aziendale - La Societa' tutelera' i propri diritti a termine di legge.



PIETRAMONTECORVINO	LUCERA	PIETRAMONTECORVINO	LUCERA	PIETRAMONTECORVINO
FOGGIA				
Torrente Triolo	Torrente Triolo II	Canale Canneti	S.P. n.18	Fosso
				S.P. n.5

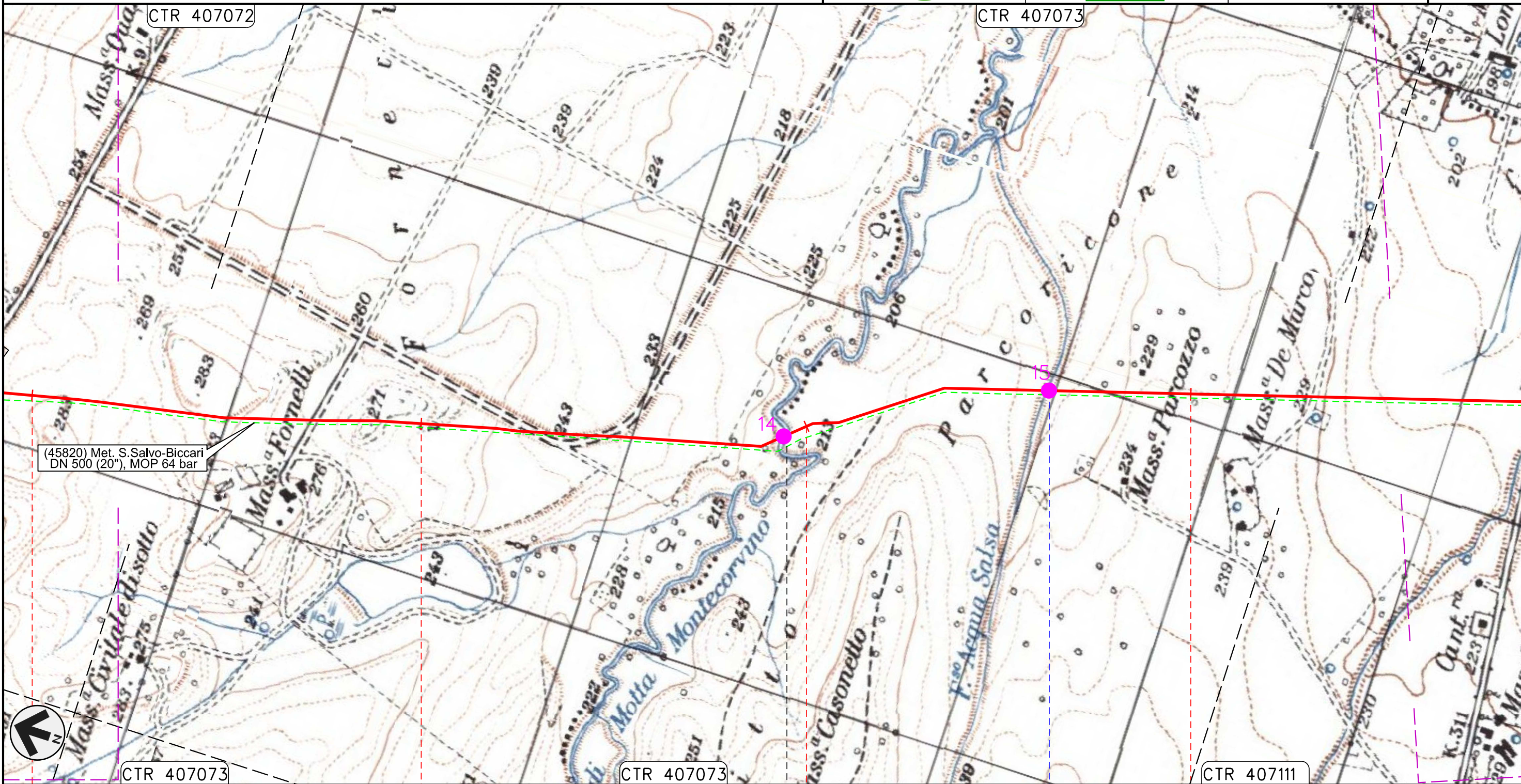
PIDI n.13 km 77+831

Rifacimento METANODOTTO SAN SALVO - BICCARI
DN 650 (26"), DP 75 bar

00	21.12.18	EMISSIONE PER INTEGRAZIONE SIA	PATRIZI	RICCIOTTI	CAPRIOTTI
INDICE	DATA	R E V I S I O N I	ELABORATO	VERIFICATO	APPROVATO
			Dis.	PG-ADBP-150	
			Comm.	NR /17076	

Foglio
8
di 11
Scala
1:10000

IDROGRAFIA SUPERFICIALE REGIONE PUGLIA (CARTE IGM)



(45820) Met. S. Salvo-Biccari
DN 500 (20"), MOP 64 bar

CTR 407072

CTR 407073

CTR 407073

CTR 407073

CTR 407111

79 PIETRAMONTECORVINO 80 FOGGIA 81 VOLTURINO

● Canale Motta Montecorvino ● Fosso Acqua Salsa

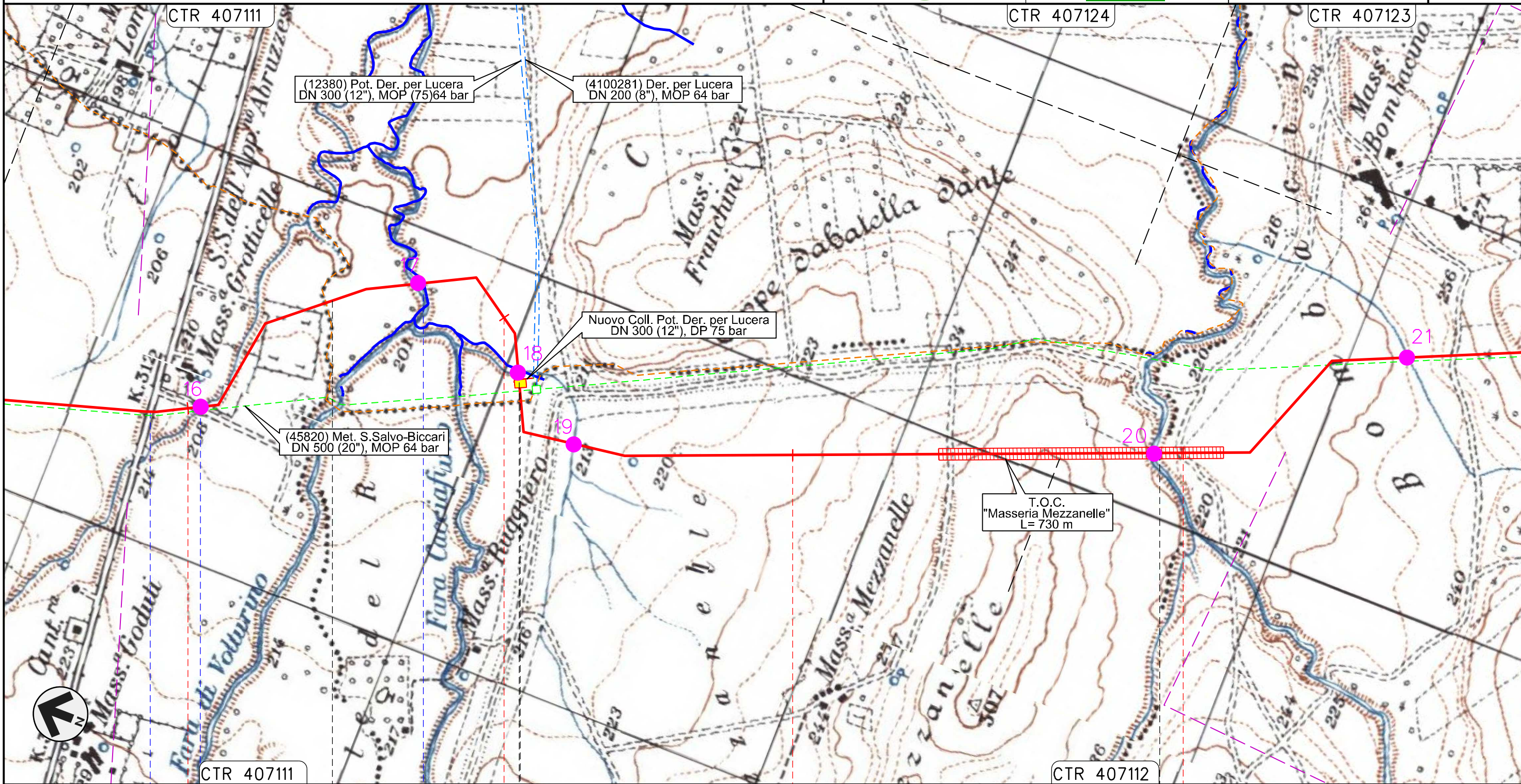
Il presente disegno e' di proprieta' aziendale - La Societa' tutelera' i propri diritti a termine di legge.

Rifacimento METANODOTTO SAN SALVO – BICCARI
DN 650 (26"), DP 75 bar

00	21.12.18	EMISSIONE PER INTEGRAZIONE SIA	PATRIZI	RICCIOTTI	CAPRIOTTI
INDICE	DATA	R E V I S I O N I	ELABORATO	VERIFICATO	APPROVATO
			Dis.	PG-ADBP-150	
			Comm.	NR /17076	

Foglio
9
di 11
Scala
1:10000

IDROGRAFIA SUPERFICIALE REGIONE PUGLIA (CARTE IGM)



Il presente disegno e' di proprieta' aziendale - La Societa' tutelera' i propri diritti a termine di legge.

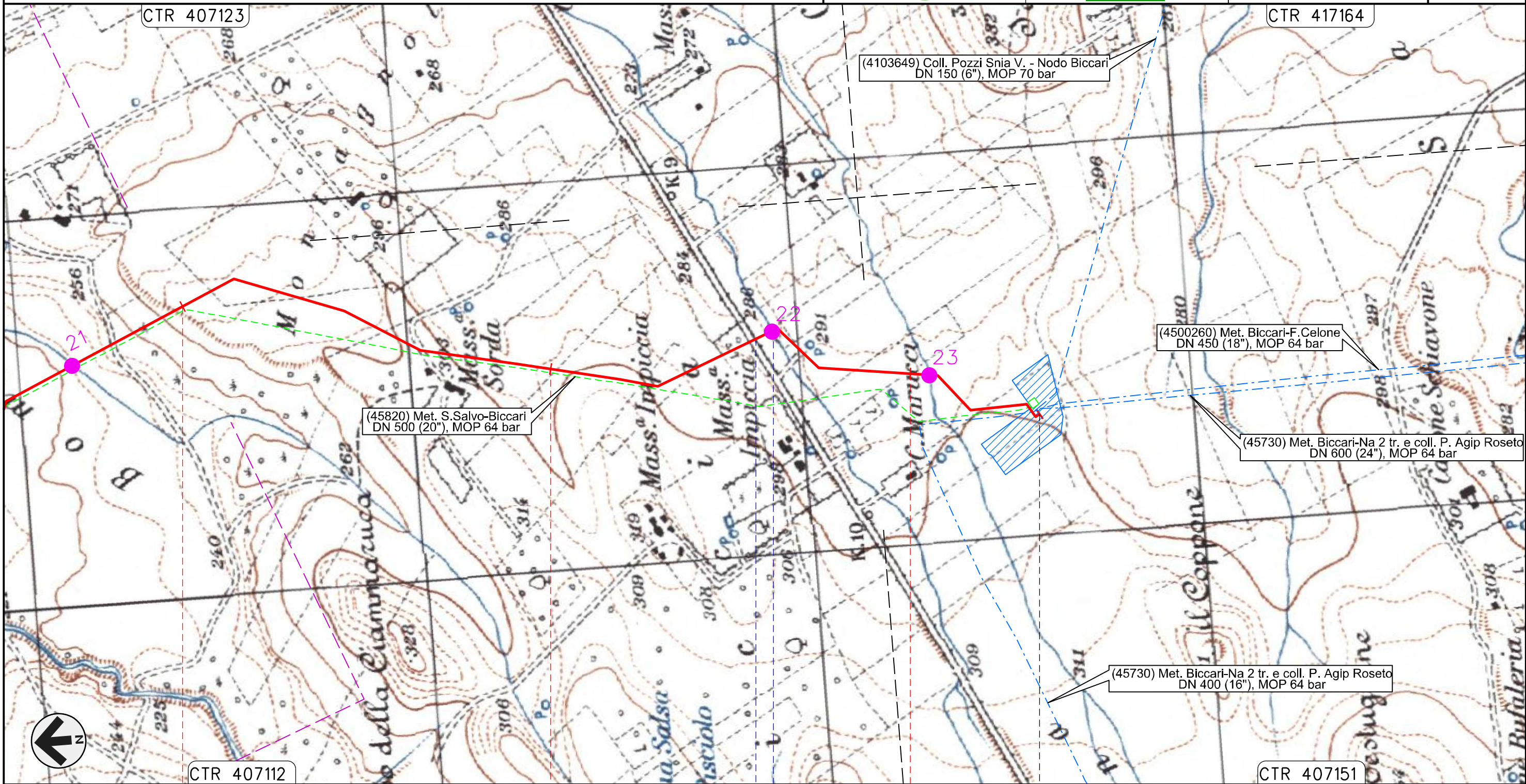
82	83	84	85
VOLTURINO	LUCERA	ALBERONA	BICCARI
		FOGGIA	
S.S. n. 17	Fosso	Torrente Casanova	Torrente Salsola

Rifacimento METANODOTTO SAN SALVO - BICCARI
DN 650 (26"), DP 75 bar

00	21.12.18	EMISSIONE PER INTEGRAZIONE SIA	PATRIZI	RICCIOTTI	CAPRIOTTI
INDICE	DATA	R E V I S I O N I	ELABORATO	VERIFICATO	APPROVATO
			Dis.	PG-ADBP-150	
			Comm.	NR /17076	

Foglio
10
di 11
Scala
1:10000

IDROGRAFIA SUPERFICIALE REGIONE PUGLIA (CARTE IGM)



Il presente disegno e' di proprieta' aziendale - La Societa' tutelera' i propri diritti a termine di legge.



86

87

88

88+390

CTR 407151

BICCARI
FOGGIA

Nodo di Biccari n.1029 km 88+390







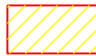






S.P. n.130 - Fosso

00	21.12.18	EMISSIONE PER INTEGRAZIONE SIA	PATRIZI	RICCIOTTI	CAPRIOTTI
INDICE	DATA	R E V I S I O N I	ELABORATO	VERIFICATO	APPROVATO
 			Dis.	PG-ADBP-150	
			Comm.	NR /17076	










IDROGRAFIA SUPERFICIALE REGIONE PUGLIA (CARTE IGM)

LEGENDA




SIMBOLOGIA CARTOGRAFICA

- | | | | |
|---|---|--|---|
|  | Metanodotto in progetto |  | Altre condotte di terzi |
|  | Metanodotti in esercizio |  | Altri metanodotti in progetto |
|  | Metanodotti da porre fuori esercizio e recuperare |  | Gallerie, Tunnel, Mini-Microtunnel, Raise Boring, T.O.C. e Direct Pipe. |
|  | Aree impianti stacco-terminale in progetto |  | Impianti di linea in progetto |
|  | Aree impianti stacco-terminale esistenti |  | Impianti di linea su rete in esercizio |
|  | Limite sovrapposizione fogli |  | Impianti di linea da porre fuori esercizio e recuperare |
| | |  | Metanodotto S.G.I. Larino-Chieti DN 600(24"), DP 75 bar (in corso di progettazione) |


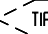

SIMBOLOGIA MECCANICA

-  Punto di intercettazione di linea (P.I.L.)
-  Punto di intercettazione di derivazione importante (P.I.D.I.)
-  Punto di intercettazione di derivazione semplice con stacco da P.I.L. (P.I.D.S.)
-  Punto di intercettazione e derivazione semplice con stacco da Linea (P.I.D.S.)
-  Punto di intercettazione con discaggio di allacciamento (P.I.D.A.)
-  Punto predisposto per il discaggio di allacciamento (P.P.D.A.)
-  Punto di sezionamento elettrico terminale (P.S.E.T.)
-  Stazione predisposta per lancio e ricevimento PIG
-  Impianto di riduzione/egolazione della pressione

LEGENDA TEMATICA

-  Interferenze reticolo idrografico IGM
-  Reticolo idrografico carta idrogeomorfologica Regione Puglia
-  Confine comune di Lucera

Il presente disegno è di proprietà aziendale - La Società tutela i propri diritti a termine di legge.

Progressiva chilometrica	N.
Comuni	
Province	
Impianti	 TIPO - N. - PROGR. km  TIPO - N. - ESISTENTE
Attraversamenti	 TIPOLOGIA ATTRAVERSATA (SS n. **, corso d'acqua, ferrovia, ecc.)