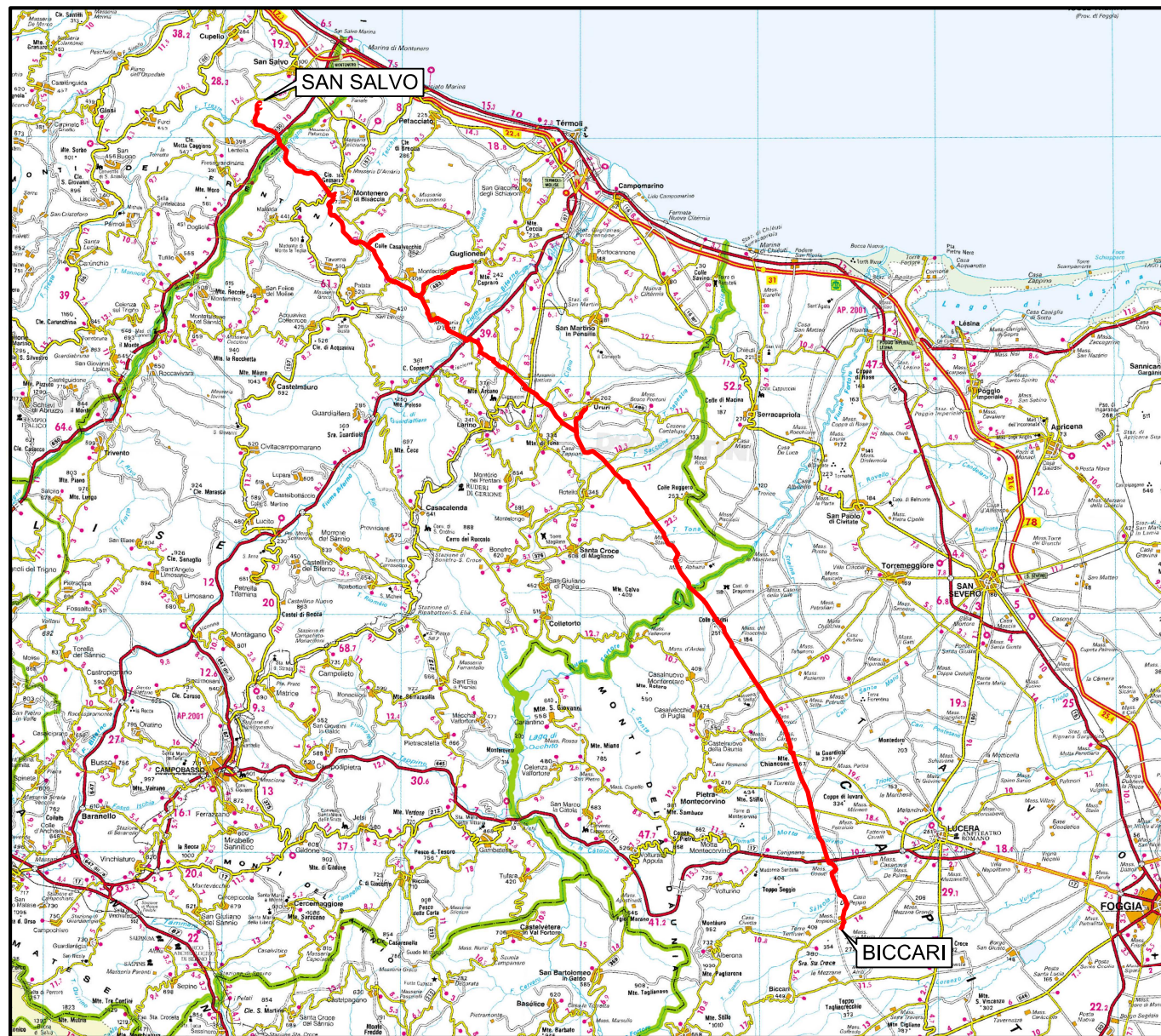


Il presente disegno e' di proprieta' aziendale - La Societa' tutelera' i propri diritti a termine di legge.



COROGRAFIA Scala 1:500.000



Alberto Vanni



Paolo Zanier

00	21.12.18	EMISSIONE PER INTEGRAZIONE SIA	PATRIZI	RICCIOTTI	CAPRIOTTI
INDICE	DATA	R E V I S I O N I	ELABORATO	VERIFICATO	APPROVATO
 			Dis. PG-ADBP-151		
			Fg. 1 di 11		
Rif. METANODOTTO SAN SALVO - BICCARI DN 650 (26"), DP 75 bar			Comm. NR /17076		
			INDICE	00	
IDROGRAFIA SUPERFICIALE REGIONE PUGLIA (ORTOFOTO)			Scala 1:10000		
			Sostituisce il		
			Sostituito dal		

Rifacimento METANODOTTO SAN SALVO - BICCARI
DN 650 (26"), DP 75 bar

00	21.12.18	EMISSIONE PER INTEGRAZIONE SIA	PATRIZI	RICCIOTTI	CAPRIOTTI
INDICE	DATA	R E V I S I O N I	ELABORATO	VERIFICATO	APPROVATO
			Dis.	PG-ADBP-151	
			Comm.	NR /17076	

Foglio
2
di 11
Scala
1:10000

IDROGRAFIA SUPERFICIALE REGIONE PUGLIA (ORTOFOTO)



Il presente disegno e' di proprieta' aziendale - La Societa' tutelera' i propri diritti a termine di legge.

56	CTR 395104	57	58	59	CTR 395103
SANTA CROCE DI MAGLIANO		SAN GIULIANO DI PUGLIA		CASTELNUOVO DELLA DAUNIA	
CAMPOBASSO				FOGGIA	
● S.S. in Programma		● Fiume Fortore		● Canale della Botte	
◀ PIL n.11 km 58+798 ▶					

Rifacimento METANODOTTO SAN SALVO - BICCARI
DN 650 (26"), DP 75 bar

00	21.12.18	EMISSIONE PER INTEGRAZIONE SIA	PATRIZI	RICCIOTTI	CAPRIOTTI
INDICE	DATA	R E V I S I O N I	ELABORATO	VERIFICATO	APPROVATO
			Dis.	PG-ADBP-151	
			Comm.	NR /17076	

Foglio
3
di 11
Scala
1:10000

IDROGRAFIA SUPERFICIALE REGIONE PUGLIA (ORTOFOTO)



Il presente disegno e' di proprieta' aziendale - La Societa' tutelera' i propri diritti a termine di legge.

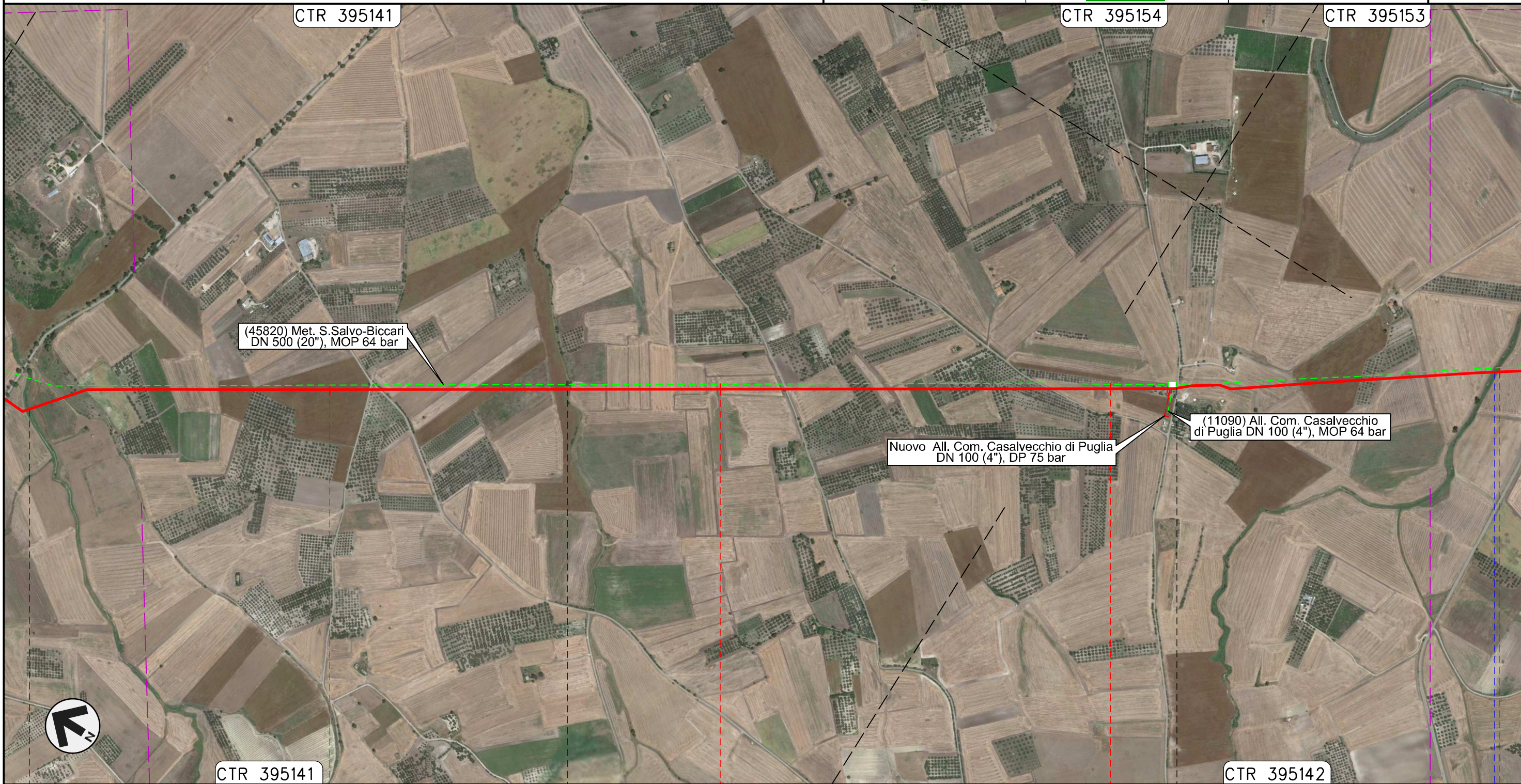
60	61	62	63
CASTELNUOVO DELLA DAUNIA		CASALVECCHIO DI PUGLIA	
FOGGIA			
	● S.P. n.11		● S.P. n.8 ● Canale Finocchito

Rifacimento METANODOTTO SAN SALVO - BICCARI
DN 650 (26"), DP 75 bar

IDROGRAFIA SUPERFICIALE REGIONE PUGLIA (ORTOFOTO)

00	21.12.18	EMISSIONE PER INTEGRAZIONE SIA	PATRIZI	RICCIOTTI	CAPRIOTTI
INDICE	DATA	R E V I S I O N I	ELABORATO	VERIFICATO	APPROVATO
					
			Dis.	PG-ADBP-151	
			Comm.	NR /17076	

Foglio
4
di 11
Scala
1:10000



Il presente disegno e' di proprieta' aziendale - La Societa' tutelera' i propri diritti a termine di legge.

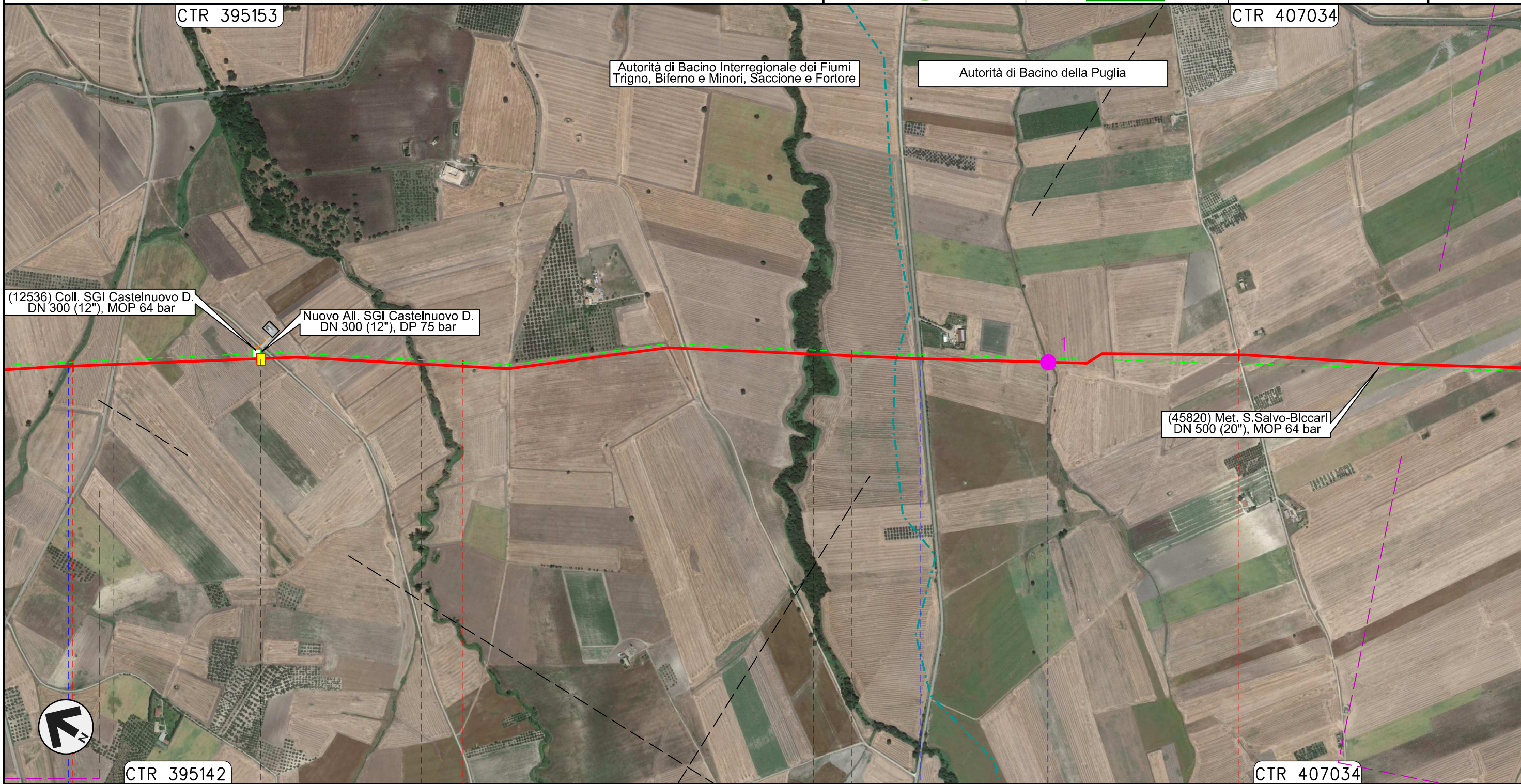
64	65	66	67
CASALVECCHIO DI PUGLIA		CASTELNUOVO DELLA DAUNIA	
FOGGIA			
● Canale Finocchito	● Canale San Pietro	● Canale Giulio Toro	

Rifacimento METANODOTTO SAN SALVO - BICCARI
DN 650 (26"), DP 75 bar

00	21.12.18	EMISSIONE PER INTEGRAZIONE SIA	PATRIZI	RICCIOTTI	CAPRIOTTI
INDICE	DATA	R E V I S I O N I	ELABORATO	VERIFICATO	APPROVATO
			Dis.	PG-ADBP-151	
			Comm.	NR /17076	

Foglio
5
di 11
Scala
1:10000

IDROGRAFIA SUPERFICIALE REGIONE PUGLIA (ORTOFOTO)



Il presente disegno e' di proprieta' aziendale - La Societa' tutelera' i propri diritti a termine di legge.

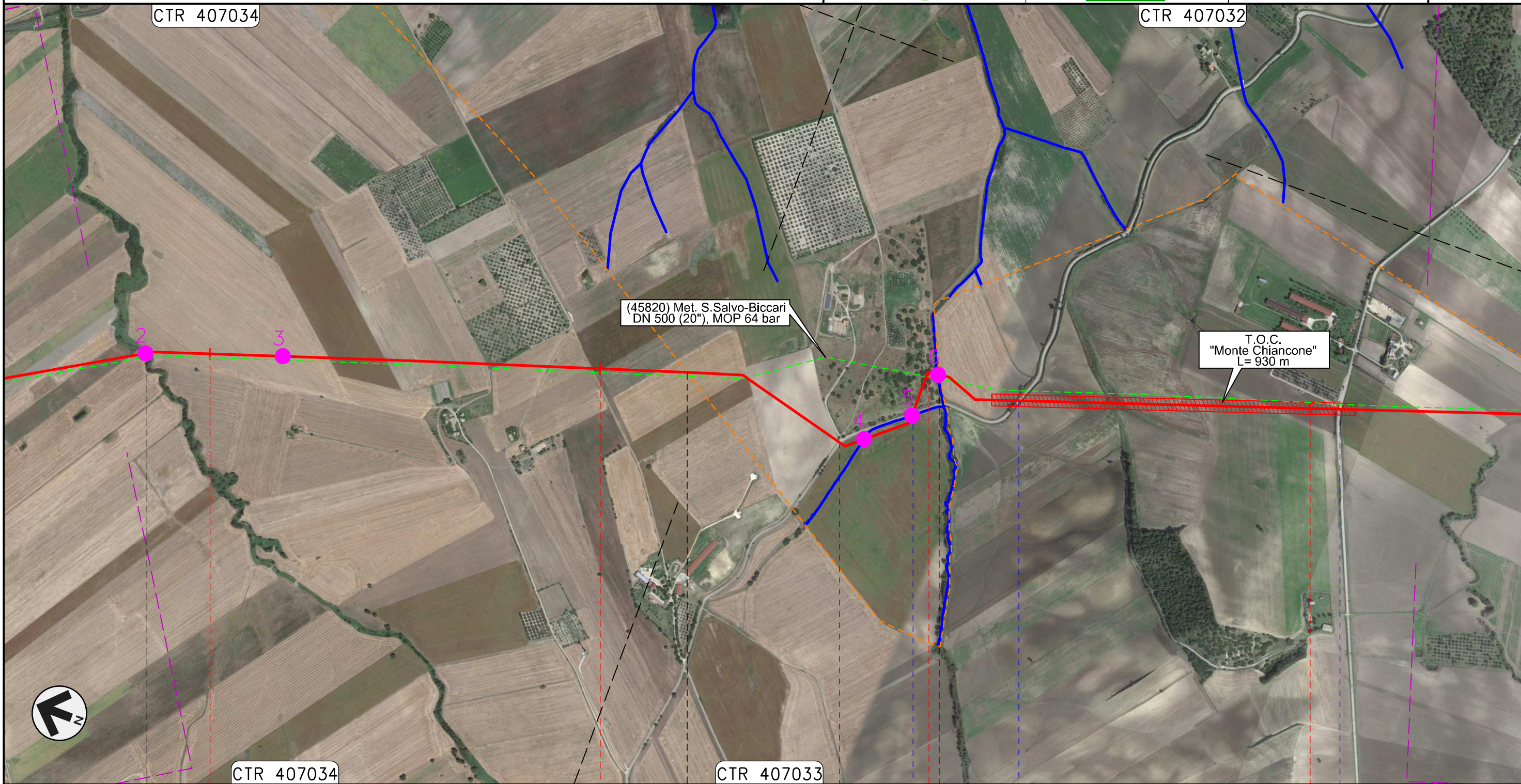
67	68	69	70
CASTELNUOVO DELLA DAUNIA			
FOGGIA			
PIDI n.12 km 67+480			
Canale Giulio Toro	S.P. n.10	Canale della Riseca	Canale Pinciarella
		S.P. n. 16	Canale Pian Devoto

Rifacimento METANODOTTO SAN SALVO - BICCARI
DN 650 (26"), DP 75 bar

00	21.12.18	EMISSIONE PER INTEGRAZIONE SIA	PATRIZI	RICCIOTTI	CAPRIOTTI
INDICE	DATA	R E V I S I O N I	ELABORATO	VERIFICATO	APPROVATO
			Dis.	PG-ADBP-151	
			Comm.	NR /17076	

Foglio
6
di 11
Scala
1:10000

IDROGRAFIA SUPERFICIALE REGIONE PUGLIA (ORTOFOTO)



Il presente disegno e' di proprieta' aziendale - La Societa' tutelera' i propri diritti a termine di legge.

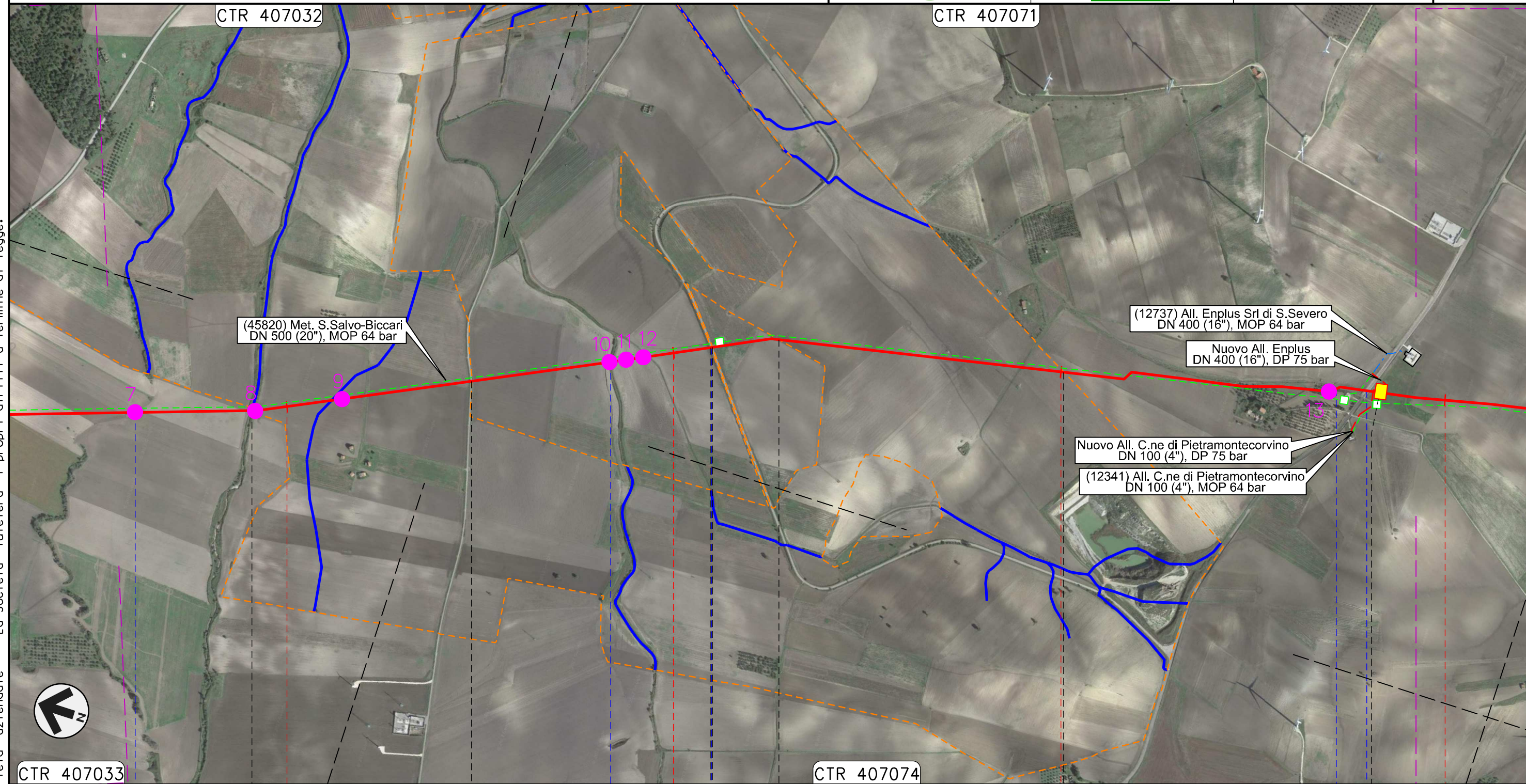
71	72	73	74
CASTELNUOVO DELLA DAUNIA	PIETRAMONTECORVINO	LUCERA FOGGIA	PIETRAMONTECORVINO
Canale Rocchione		S.P. n.6 S.P. n.6 Canale della Valle S.P. n.6	S.P. n.7

Rifacimento METANODOTTO SAN SALVO - BICCARI
DN 650 (26"), DP 75 bar

00	21.12.18	EMISSIONE PER INTEGRAZIONE SIA	PATRIZI	RICCIOTTI	CAPRIOTTI
INDICE	DATA	R E V I S I O N I	ELABORATO	VERIFICATO	APPROVATO
			Dis.	PG-ADBP-151	
			Comm.	NR /17076	

Foglio
7
di 11
Scala
1:10000

IDROGRAFIA SUPERFICIALE REGIONE PUGLIA (ORTOFOTO)



Il presente disegno e' di proprieta' aziendale - La Societa' tutelera' i propri diritti a termine di legge.

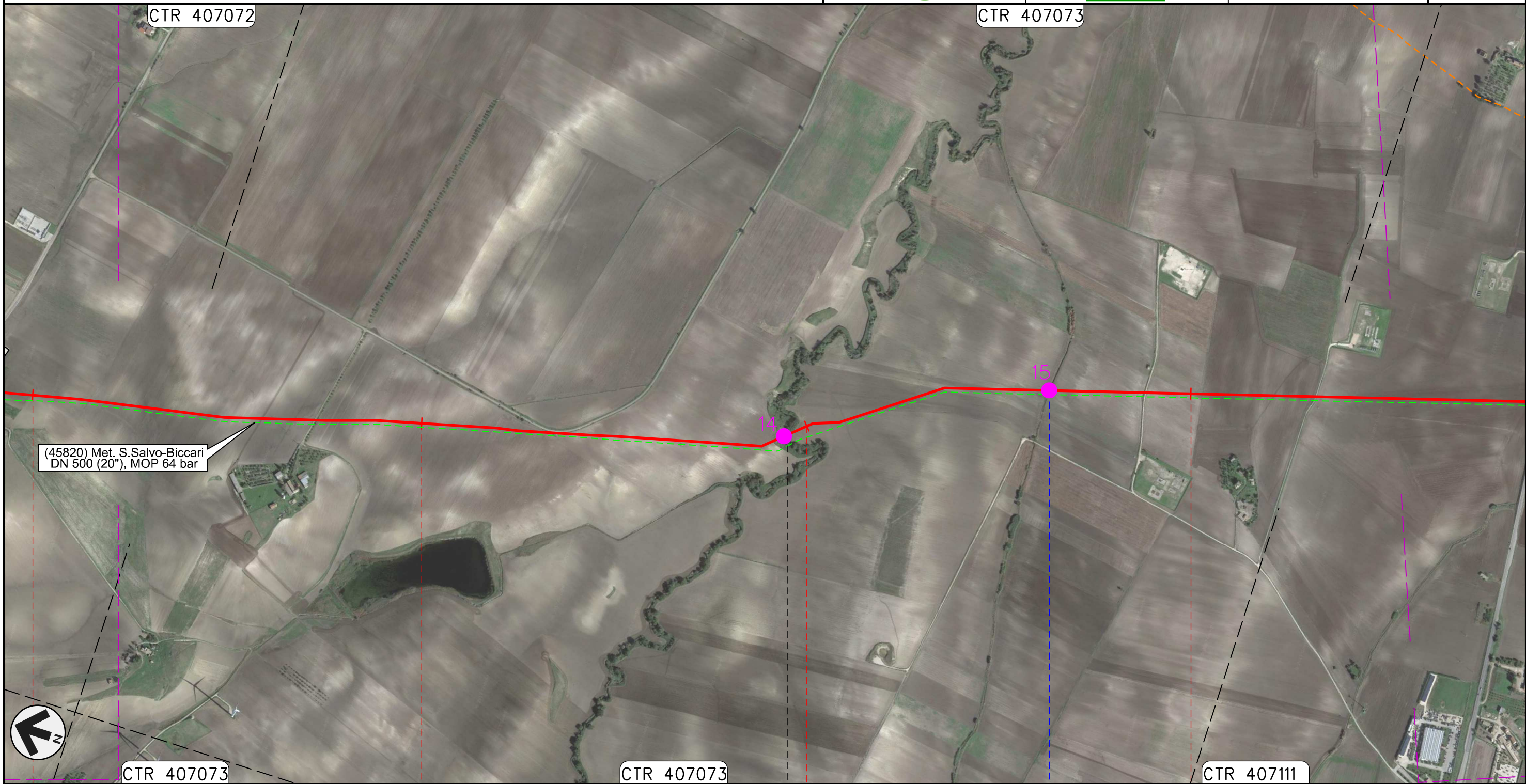
PIETRAMONTECORVINO		75	LUCERA		76	PIETRAMONTECORVINO		77	LUCERA		78	PIETRAMONTECORVINO	
												FOGGIA	
Torrente Triolo		Torrente Triolo II		Canale Canneti		S.P. n.18				Fosso		S.P. n.5	
												PIDI n.13 km 77+831	

Rifacimento METANODOTTO SAN SALVO - BICCARI
DN 650 (26"), DP 75 bar

00	21.12.18	EMISSIONE PER INTEGRAZIONE SIA	PATRIZI	RICCIOTTI	CAPRIOTTI
INDICE	DATA	R E V I S I O N I	ELABORATO	VERIFICATO	APPROVATO
			Dis.	PG-ADBP-151	
			Comm.	NR /17076	

Foglio
8
di 11
Scala
1:10000

IDROGRAFIA SUPERFICIALE REGIONE PUGLIA (ORTOFOTO)



Il presente disegno e' di proprieta' aziendale - La Societa' tutelera' i propri diritti a termine di legge.



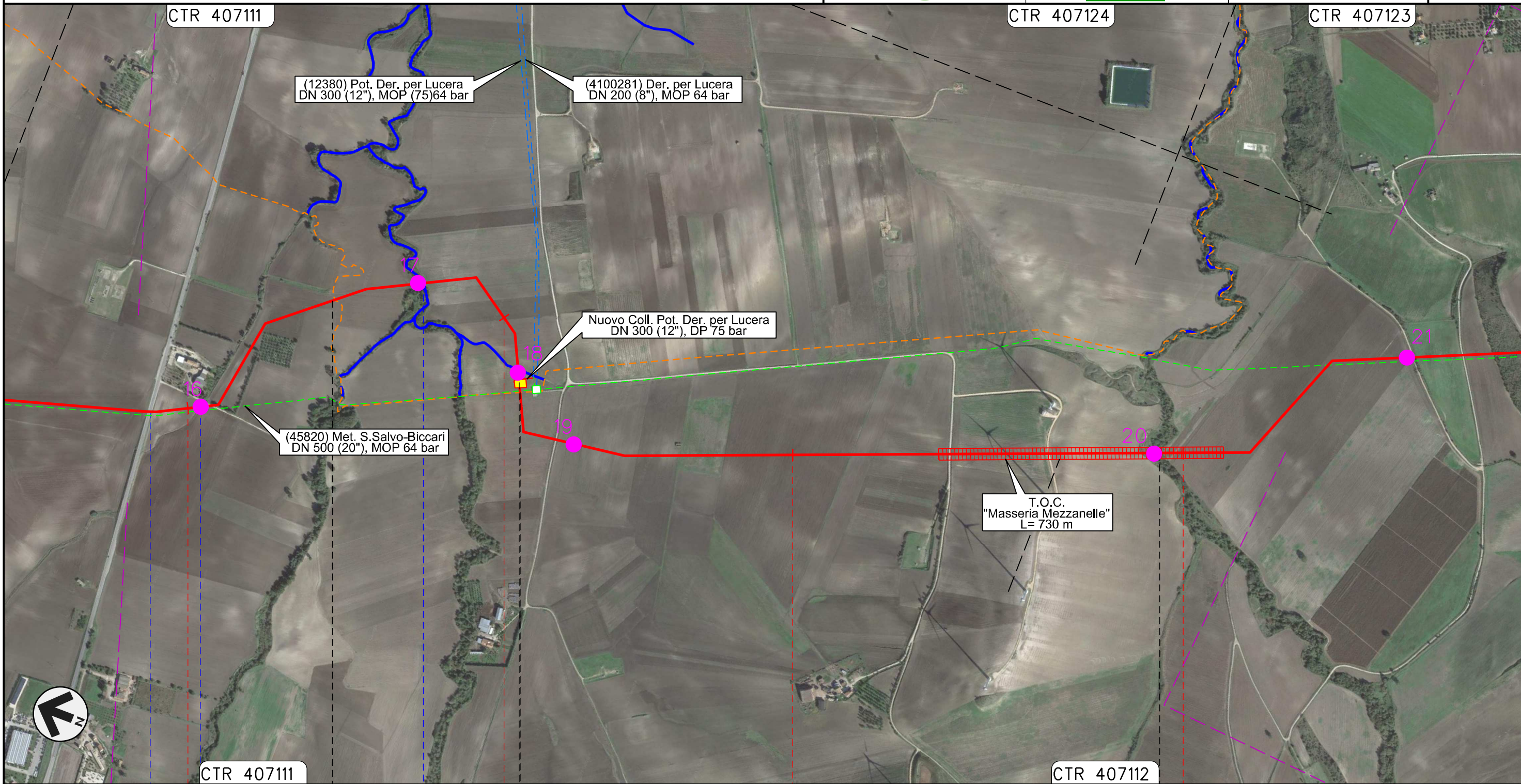
79	80	81
PIETRAMONTECORVINO	FOGGIA	VOLTURINO
	● Canale Motta Montecorvino	● Fosso Acqua Salsa

Rifacimento METANODOTTO SAN SALVO – BICCARI
DN 650 (26"), DP 75 bar

00	21.12.18	EMISSIONE PER INTEGRAZIONE SIA	PATRIZI	RICCIOTTI	CAPRIOTTI
INDICE	DATA	REVISIONI	ELABORATO	VERIFICATO	APPROVATO
			Dis.	PG-ADBP-151	
			Comm.	NR /17076	

Foglio
9
di 11
Scala
1:10000

IDROGRAFIA SUPERFICIALE REGIONE PUGLIA (ORTOFOTO)



Il presente disegno e' di proprieta' aziendale - La Societa' tutelera' i propri diritti a termine di legge.

82	83	84	85
VOLTURINO	LUCERA	ALBERONA FOGGIA	BICCARI
S.S. n. 17	Fosso	Torrente Casanova	Torrente Salsola

00	21.12.18	EMISSIONE PER INTEGRAZIONE SIA	PATRIZI	RICCIOTTI	CAPRIOTTI
INDICE	DATA	R E V I S I O N I	ELABORATO	VERIFICATO	APPROVATO
 			Dis.	PG-ADBP-151	
			Comm.	NR /17076	

IDROGRAFIA SUPERFICIALE REGIONE PUGLIA (ORTOFOTO)

LEGENDA

SIMBOLOGIA CARTOGRAFICA

- | | | | |
|--|---|--|---|
| | Metanodotto in progetto | | Altre condotte di terzi |
| | Metanodotti in esercizio | | Altri metanodotti in progetto |
| | Metanodotti da porre fuori esercizio e recuperare | | Gallerie, Tunnel, Mini-Microtunnel, Raise Boring, T.O.C. e Direct Pipe. |
| | Aree impianti stacco-terminale in progetto | | Impianti di linea in progetto |
| | Aree impianti stacco-terminale esistenti | | Impianti di linea su rete in esercizio |
| | Limite sovrapposizione fogli | | Impianti di linea da porre fuori esercizio e recuperare |
| | | | Metanodotto S.G.I. Larino-Chieti DN 600(24"), DP 75 bar (in corso di progettazione) |

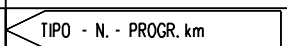
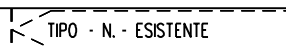

SIMBOLOGIA MECCANICA

- Punto di intercettazione di linea (P.I.L.)
- Punto di intercettazione di derivazione importante (P.I.D.I.)
- Punto di intercettazione di derivazione semplice con stacco da P.I.L. (P.I.D.S.)
- Punto di intercettazione e derivazione semplice con stacco da Linea (P.I.D.S.)
- Punto di intercettazione con discaggio di allacciamento (P.I.D.A.)
- Punto predisposto per il discaggio di allacciamento (P.P.D.A.)
- Punto di sezionamento elettrico terminale (P.S.E.T.)
- Stazione predisposta per lancio e ricevimento PIG
- Impianto di riduzione/egolazione della pressione

LEGENDA TEMATICA

- Interferenze reticolo idrografico IGM
- Reticolo idrografico carta idrogeomorfologica Regione Puglia
- Confine comune di Lucera

Il presente disegno è di proprietà aziendale - La Società tutela i propri diritti a termine di legge.

Progressiva chilometrica	N.
Comuni	
Province	
Impianti	 
Attraversamenti	 TIPOLOGIA ATTRAVERSATA (SS n. **, corso d'acqua, ferrovia, ecc.)