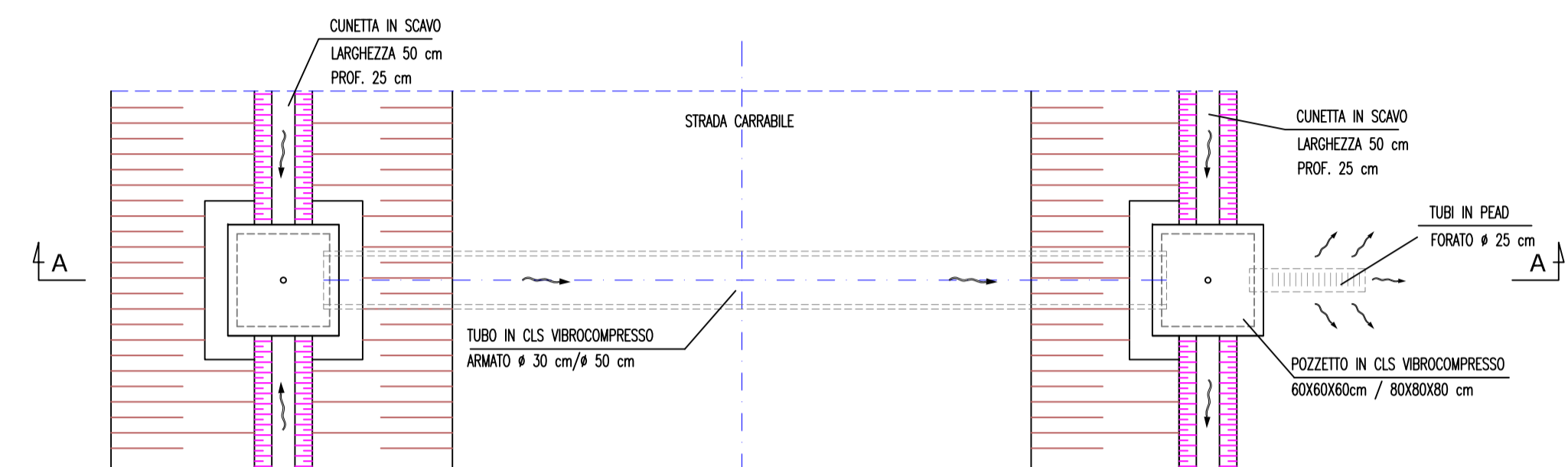
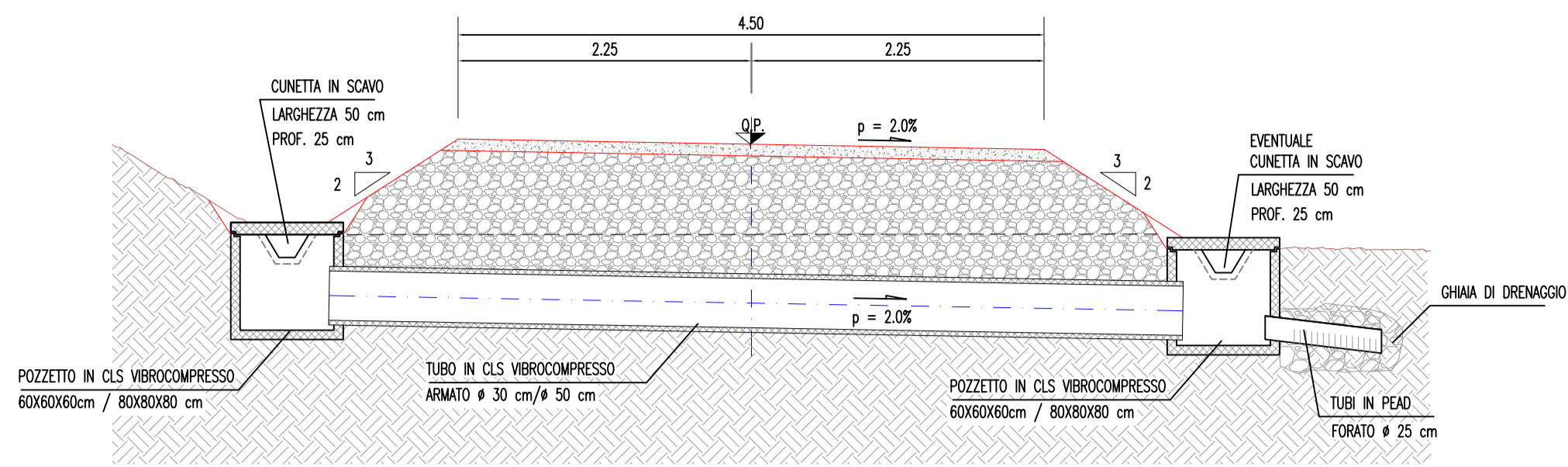


SEZIONE TIPO CON TUBO DI ATTRAVERSAMENTO Ø30/Ø50

SEZIONE A-A

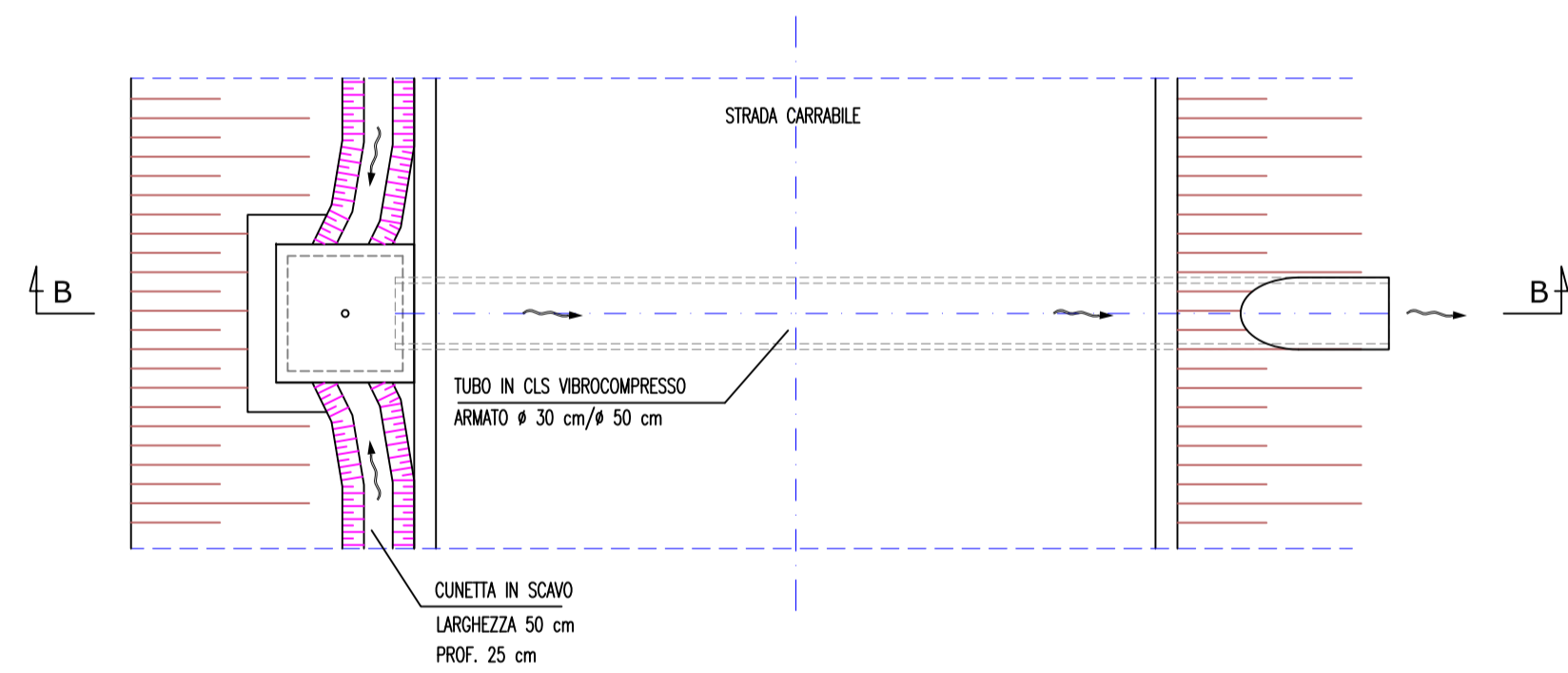
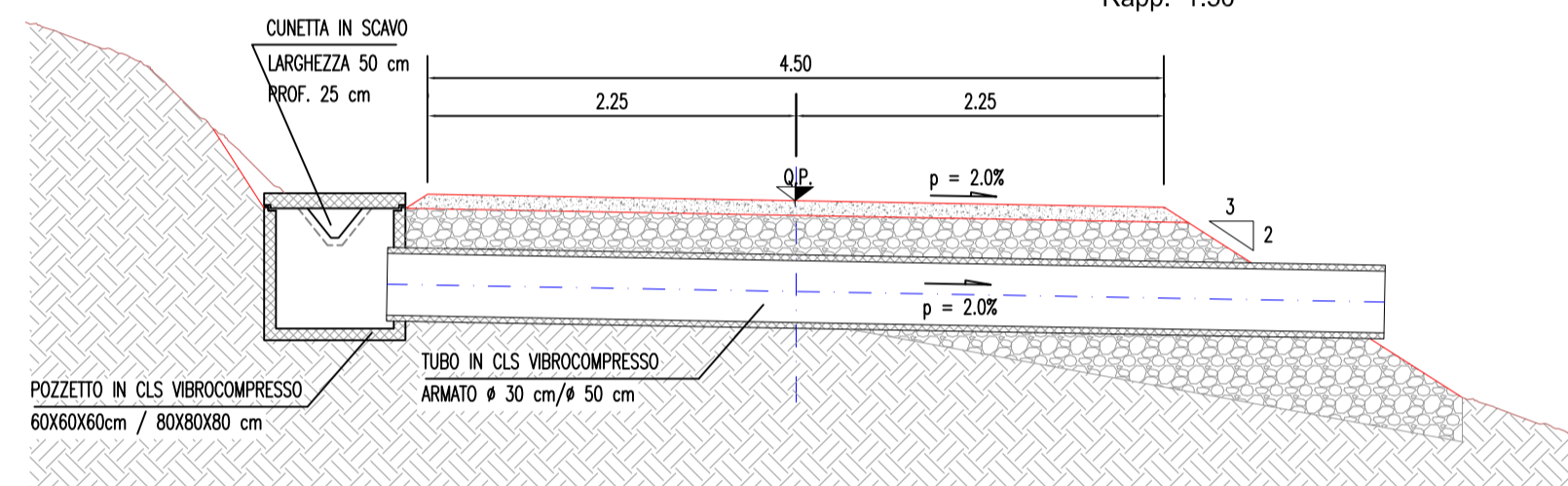
Rapp. 1:50



SEZIONE TIPO CON TUBO DI SCOLO Ø30/Ø50

SEZIONE B-B

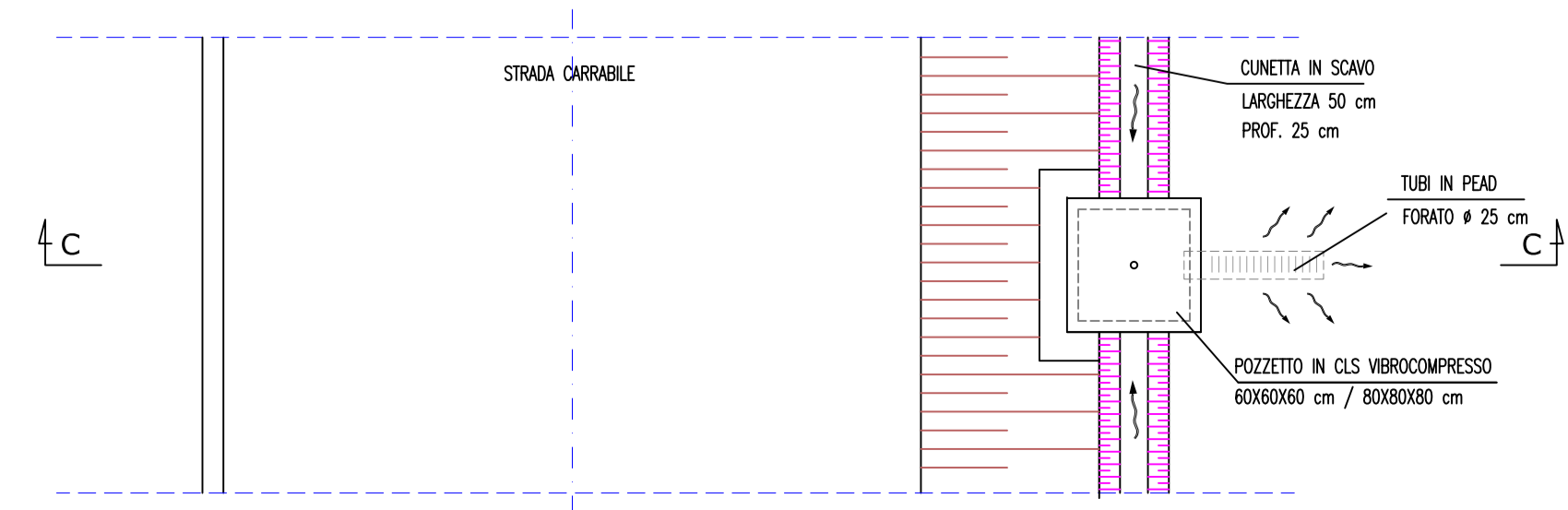
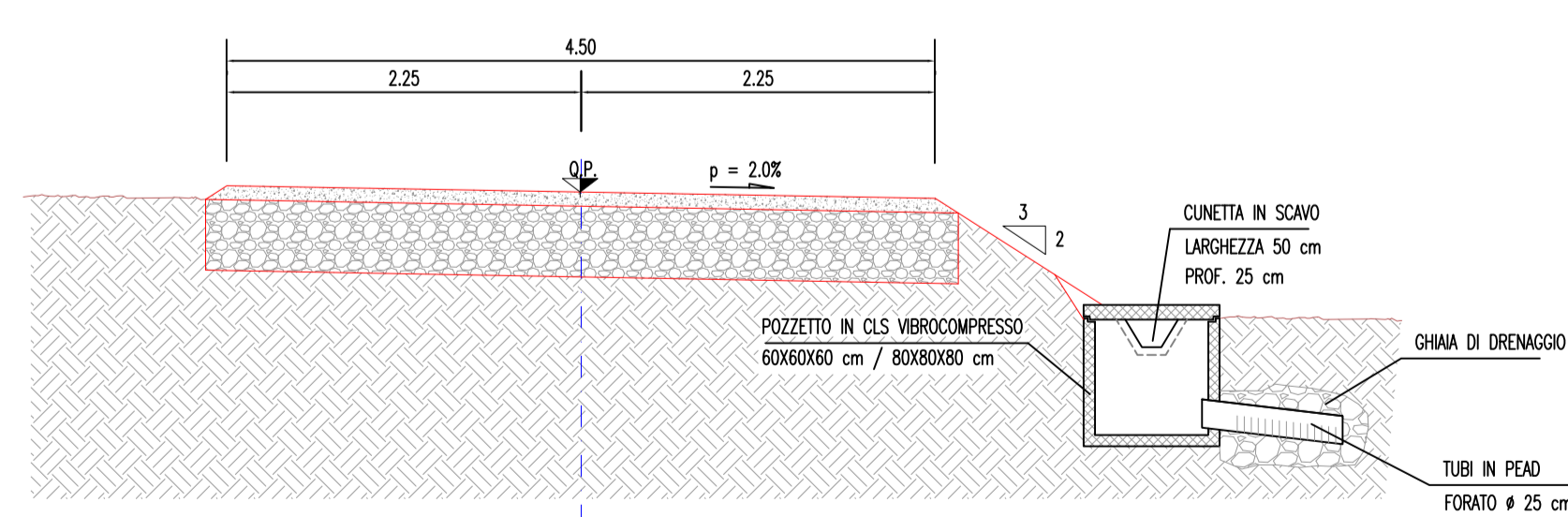
Rapp. 1:50



SEZIONE TIPO CON POZZETTO DI SCOLO

SEZIONE C-C

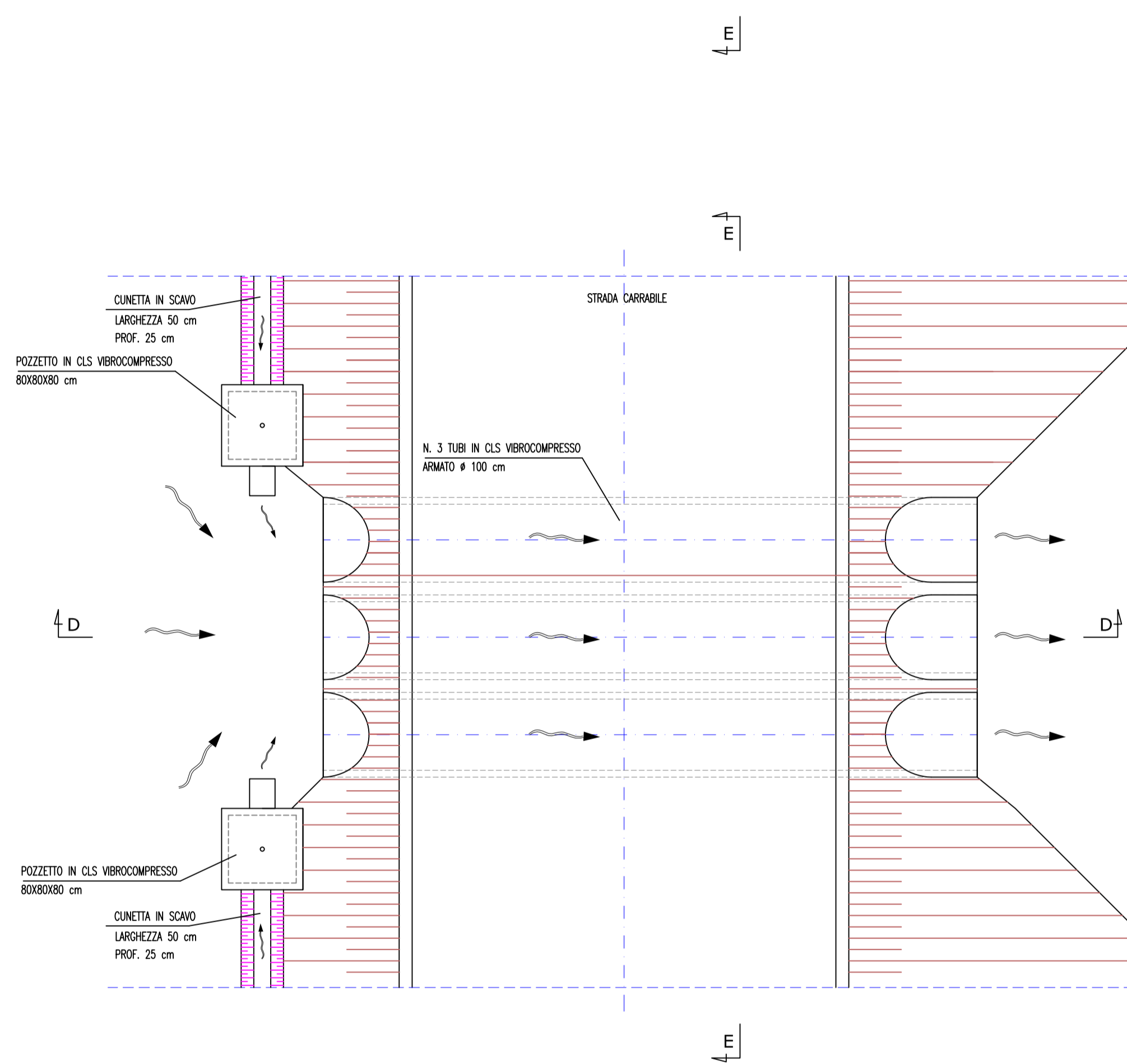
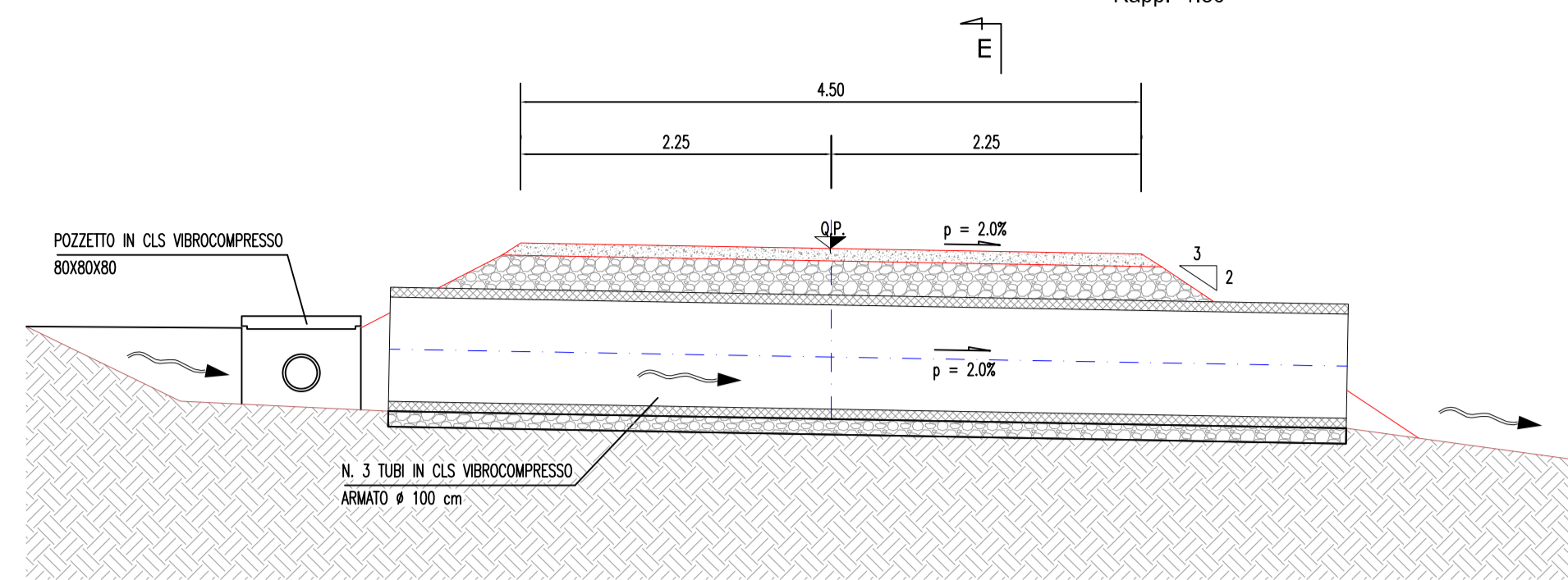
Rapp. 1:50



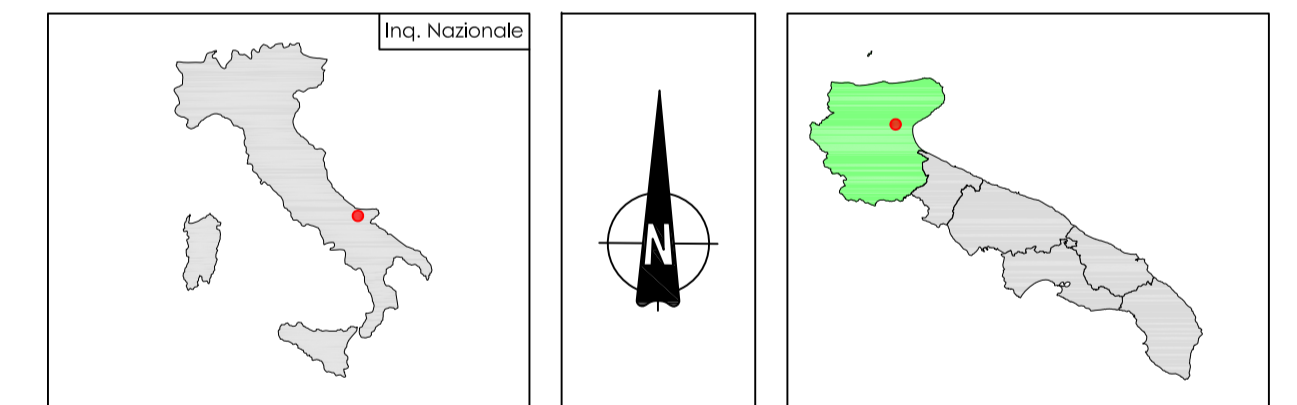
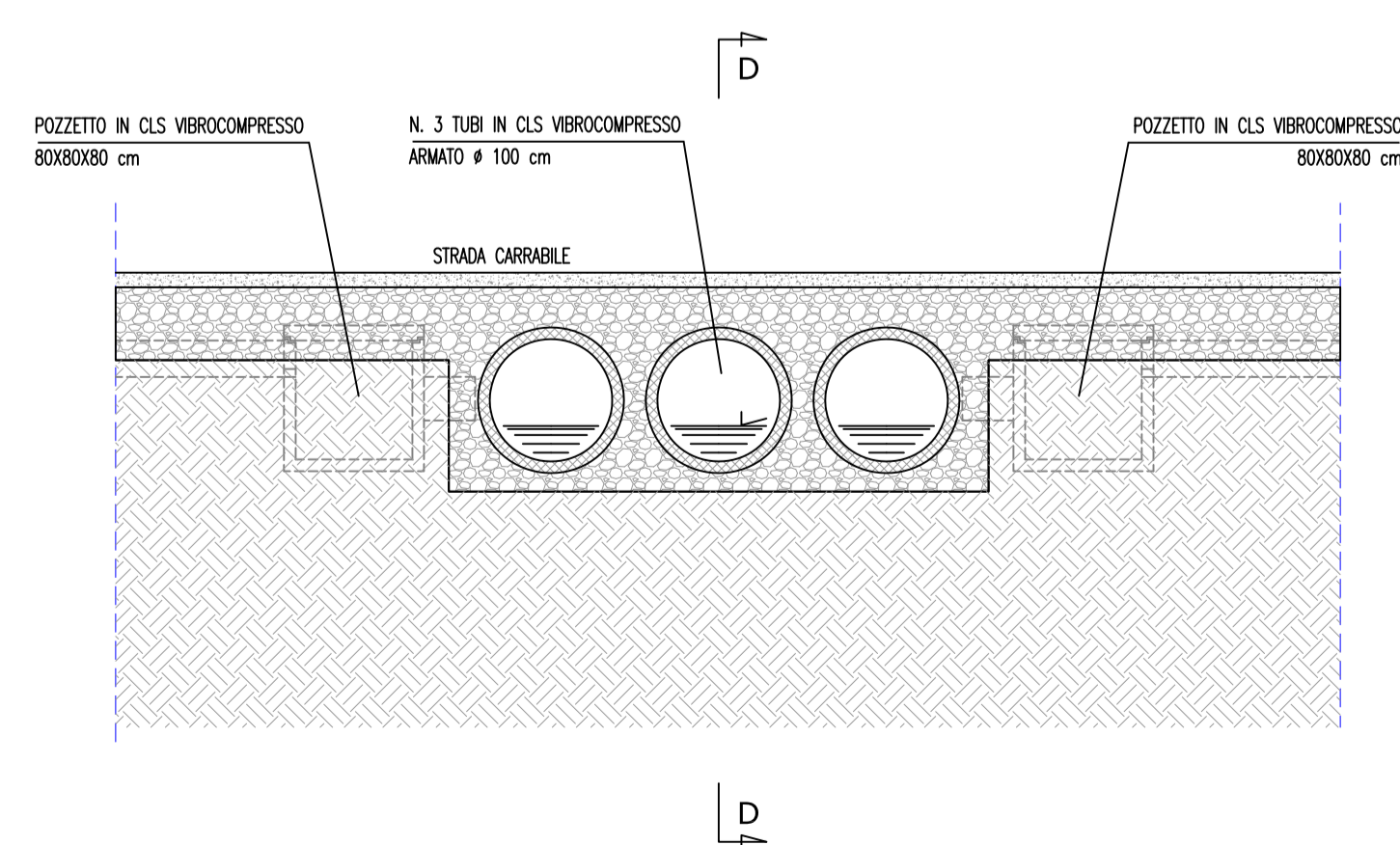
SEZIONE TIPO CON TUBO DI ATTRAVERSAMENTO Ø100

SEZIONE D-D

Rapp. 1:50



SEZIONE E-E



PARCO EOLICO SAN SEVERO COMUNE DI SAN SEVERO

Autotizzazione Unica ai sensi della legge 387/03 del parco eolico nel comune di San Severo (FG)

Progettazione: Studio di Ingegneria Michele R.G. Curtotti <small>STUDIO DI INGEGNERIA ING. MICHELE R.G. CURTOTTI Via S. Maria, 201 - 71018 San Severo (FG) Tel. 0874/20001 - Fax 0874/20002 ingcurtotti@tin.it - studiocurtotti@gmail.it</small>	Proprietà: INNOGY ITALIA S.p.A. <small>Via Francesco Petrarca 3341 - 20124 Milano C.a. n. 7/A - 02/89640211 - PEC: innogy_italy@innogy.it</small>
---	--

COMMITTENTE: INNOGY ITALIA S.p.A. Comune di San Severo (FG)	DATA : Ottobre 2018 AGGIORN. : SCALA : 1:50 DIMENS. : A1 N° FOGI :
TAVOLA 12 PARTICOLARI OPERE D'ARTE PROGETTO DEFINITIVO	

COMMITTENTE: INNOGY ITALIA S.p.A. 	PROGETTAZIONE: ing. Michele R.G. Curtotti
--	--

Questo elaborato è di proprietà dei progettisti ed è protetto a termini di legge