

COROGRAFIA








2	18/12/2006	Inserita variante Goriano Sicoli-Massa D'Albe	Gioacchini	Casati	Lanni
1	23/05/2005	Aggiornata tav. 12	Prosperi	Paolucci	Soia
0	20/12/2003	Emissione	Prosperi	Paolucci	Soia
Rev.	DATA	DESCRIZIONE	ELABORATO	VERIFICATO	APPROVATO
 Snam Rete Gas			 Snamprogetti		
			COMMESSA	UNITA'	
			659750	000	
Met. Sulmona - Oricola Variante di tracciato tra i territori comunali di Goriano Sicoli e Massa D'Albe DN 1200 (48") P 75 bar			DISEGNO		
			LB-D-83206		
			REVISIONE	2	
OPERE DI MITIGAZIONE E RIPRISTINO			FG. 1	DI	12
			SCALA	1:10.000	

Il presente disegno e' di proprieta' aziendale - La societa' tutelera' i propri diritti a termine di legge.

PLANIMETRIA

LEGENDA MECCANICA

-  CONDOTTA IN PROGETTO
-  MET. Sulmona - Oricola
DN 1200 (48") P 75 bar - Tracciato originario
-  MET. Ga. Me. B ESISTENTE
-  CONDOTTA ESISTENTE
-  IMPIANTI IN PROGETTO
-  IMPIANTI ESISTENTI
-  PUNTO DI INTERCETTAZIONE
DI LINEA (PIL)
-  PUNTO DI INTERCETTAZIONE
DI DERIVAZIONE IMPORTANTE (PIDI)
-  PUNTO DI INTERCETTAZIONE CON
DISCAGGIO DI ALLACCIAMENTO (PIDA)
-  PUNTO DI INTERCETTAZIONE DI
DERIVAZIONE SEMPLICE (PIDS)
-  GIUNTO ISOLANTE
-  CABINA DI RIDUZIONE
-  PUNTO DI LANCIO E RICEVIMENTO PIG
-  GALLERIA - MICRO/MINI TUNNEL - RAISE BORING

COMUNI	
PROVINCIE	
PROGRESSIVE CHILOMETRICHE	
LIMITI DI TRONCO	
PUNTI IMPIANTISTICI	
RIPRISTINI DI LINEA	
OPERE DI SOSTEGNO E CONSOLIDAMENTO	
OPERE DI REGIMAZIONE IDRAULICA	
OPERE DI REGIMAZIONE SUPERFICIALE	
OPERE DI DRENAGGIO	
INERBIMENTI	
PIANTUMAZIONI	

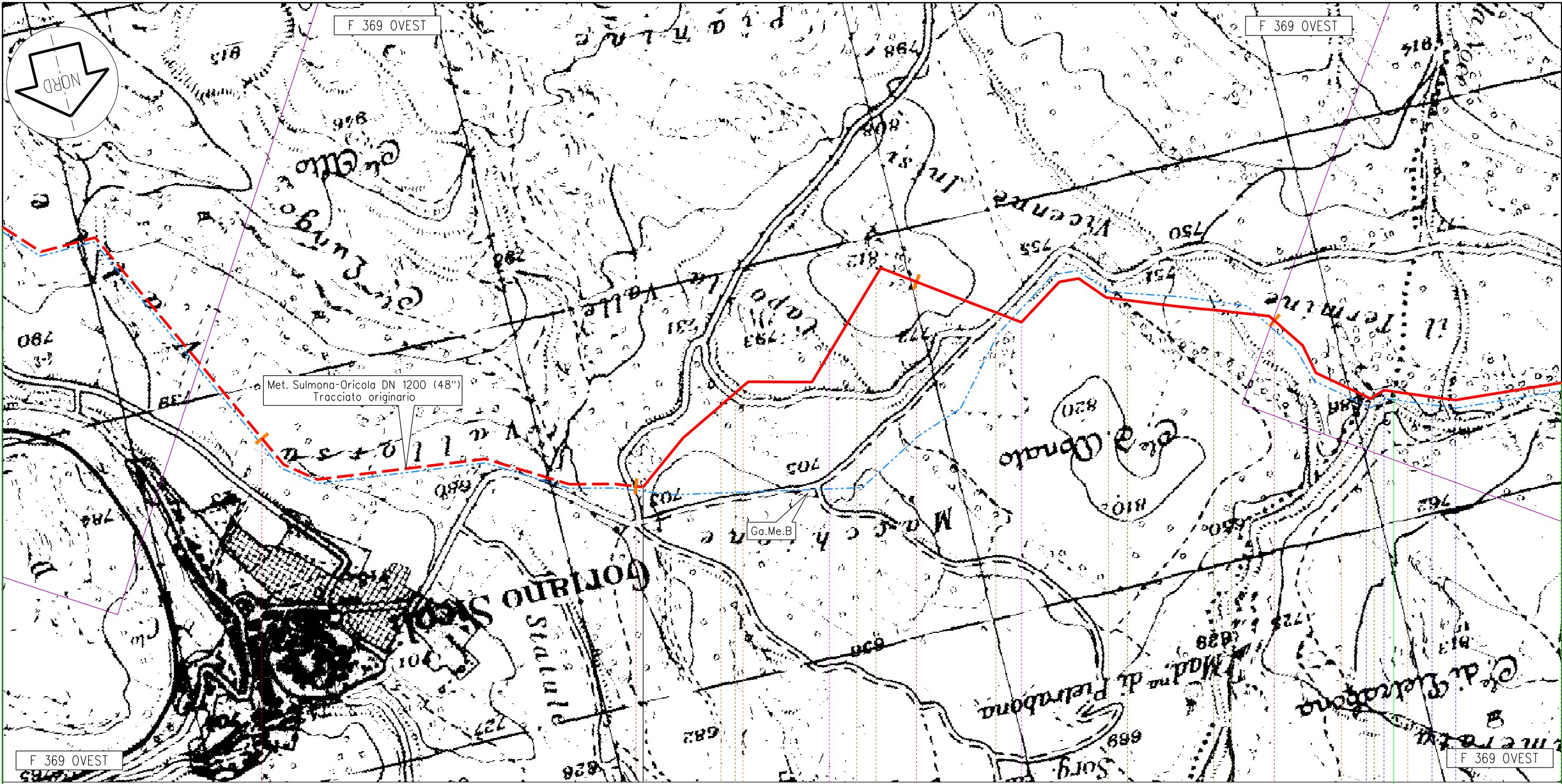
DATI DI PROGETTO

Proprietario

 Progettista


Met. Sulmona - Oricola
 Variante di tracciato tra i territori comunali
 di Goriano Sicoli e Massa D'Albe
OPERE DI MITIGAZIONE E RIPRISTINO

DISEGNO LB-D-83206
 Foglio 2 di 12
 REVISIONE 2
 COMMESSA 659750
 SCALA 1:10.000



F 369 OVEST

F 369 OVEST

F 369 OVEST

F 369 OVEST

Goriano Sicoli

Castel di Ieri

AQ

18

19

20

21

km 19,020
Inizio Variante

92,985
Met. Sulmona - Oricola

Il presente disegno e' di proprieta' aziendale - La societa' tutelera' i propri diritti a termine di legge.

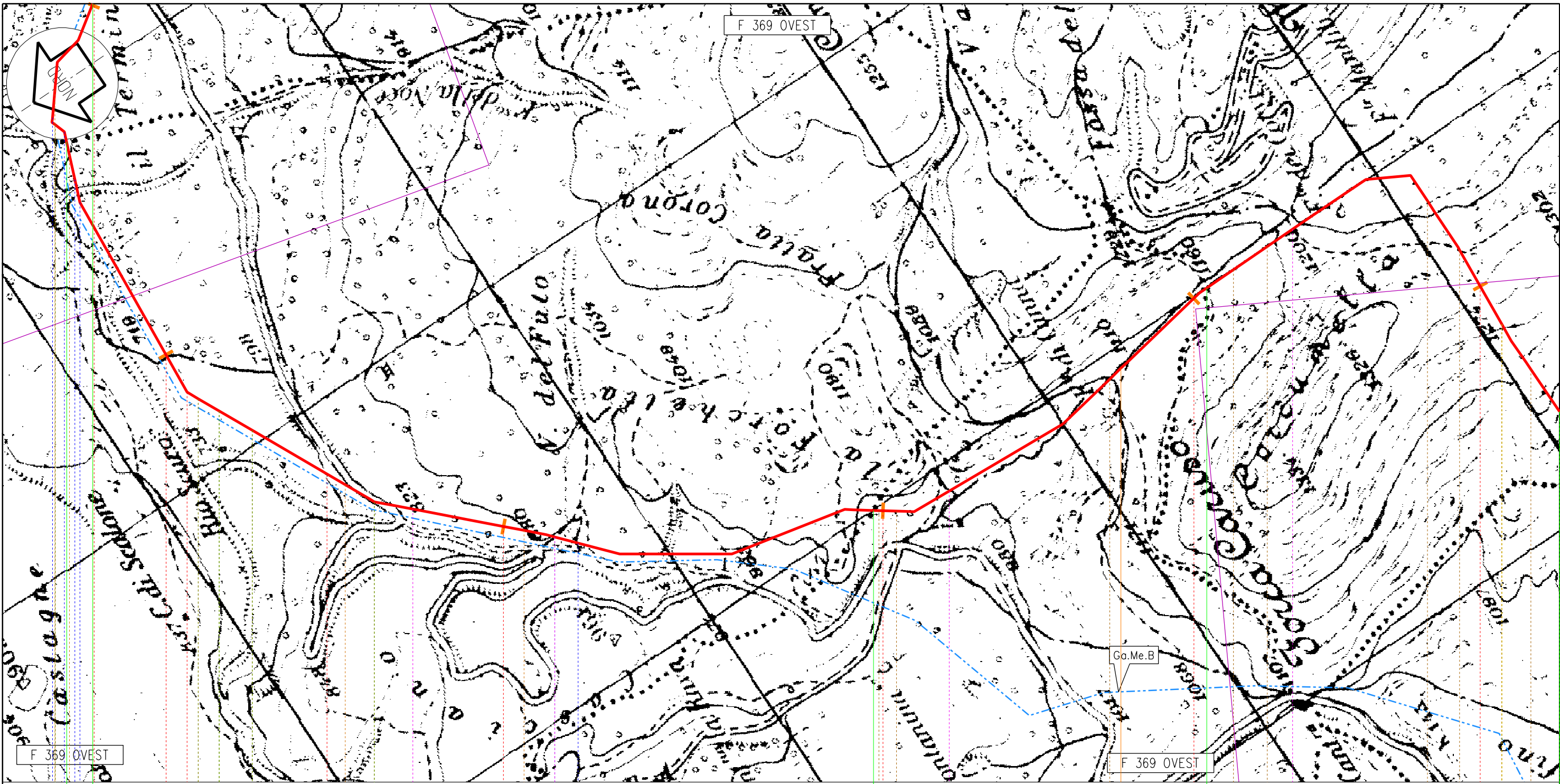
Proprietario
Snam
Rete Gas
Progettista
Snamprogetti

Met. Sulmona - Oricola
Variante di tracciato tra i territori comunali
di Goriano Sicoli e Massa D'Albe
OPERE DI MITIGAZIONE E RIPRISTINO

DISEGNO LB-D-83206
Foglio 3 di 12
REVISIONE 2
COMMESSA 659750
SCALA 1:10.000

Tavola
6

Il presente disegno e' di proprieta' aziendale - La societa' tutelera' i propri diritti a termine di legge.



Goriano Sicoli

Castel di Ieri

Castelvecchio Subequo

Ortona dei Marsi

AQ

21

22

23

24

25

26

92,985
Met. Sulmona - Oricola

n.6/1 km 24,740



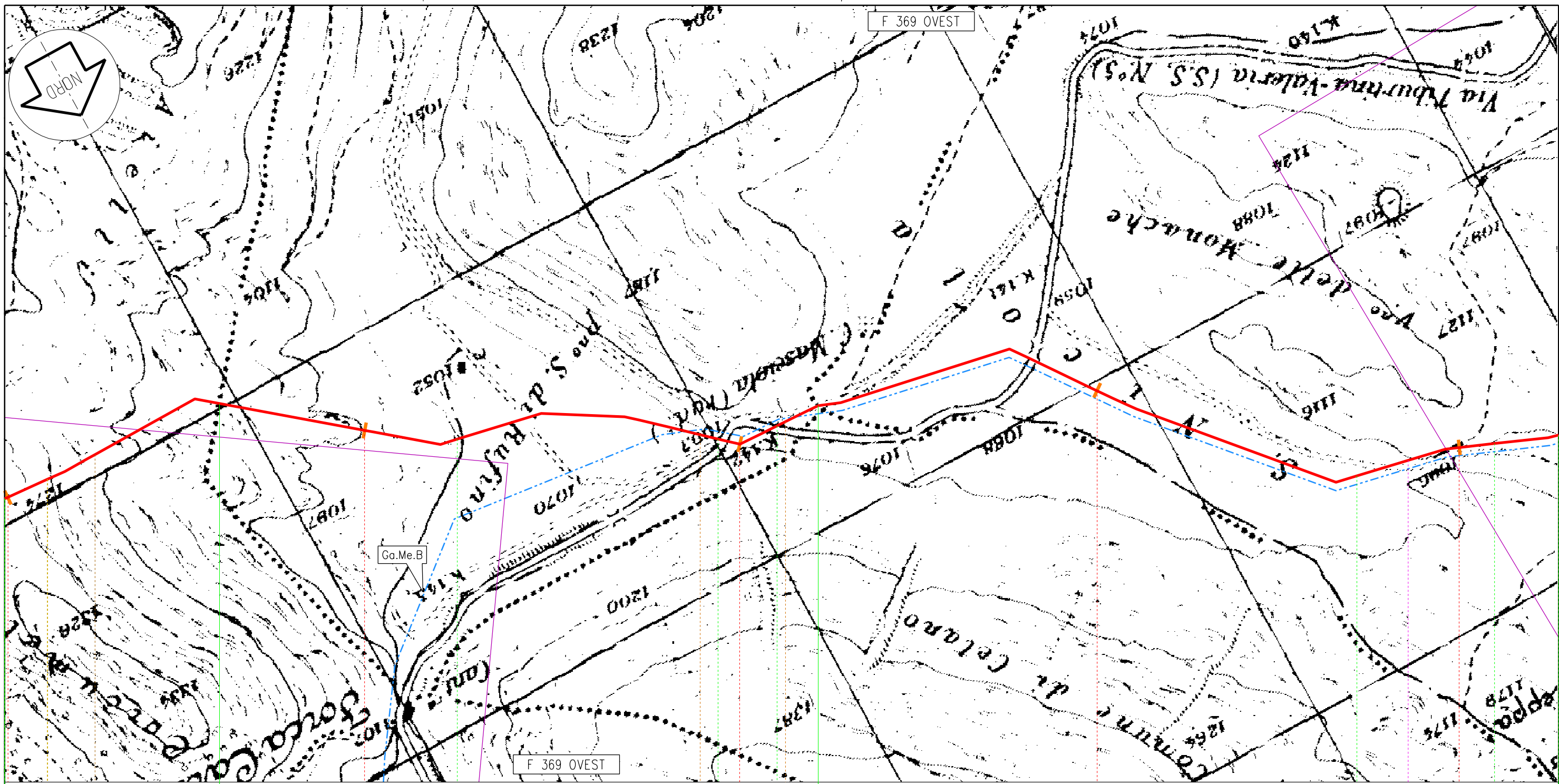
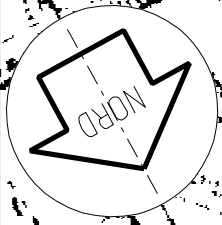
Proprietario
Snam
Rete Gas
Progettista
Snamprogetti

Met. Sulmona - Oricola
Variante di tracciato tra i territori comunali
di Goriano Sicoli e Massa D'Albe
OPERE DI MITIGAZIONE E RIPRISTINO

DISEGNO LB-D-83206
Foglio 4 di 12
REVISIONE 2
COMMESSA 659750
SCALA 1:10.000

Tavola
7

F 369 OVEST



Ortona dei Marsi

Pescina

Collarmele

AQ

26

27

28

29

30

92,985
Met. Sulmona - Oricola

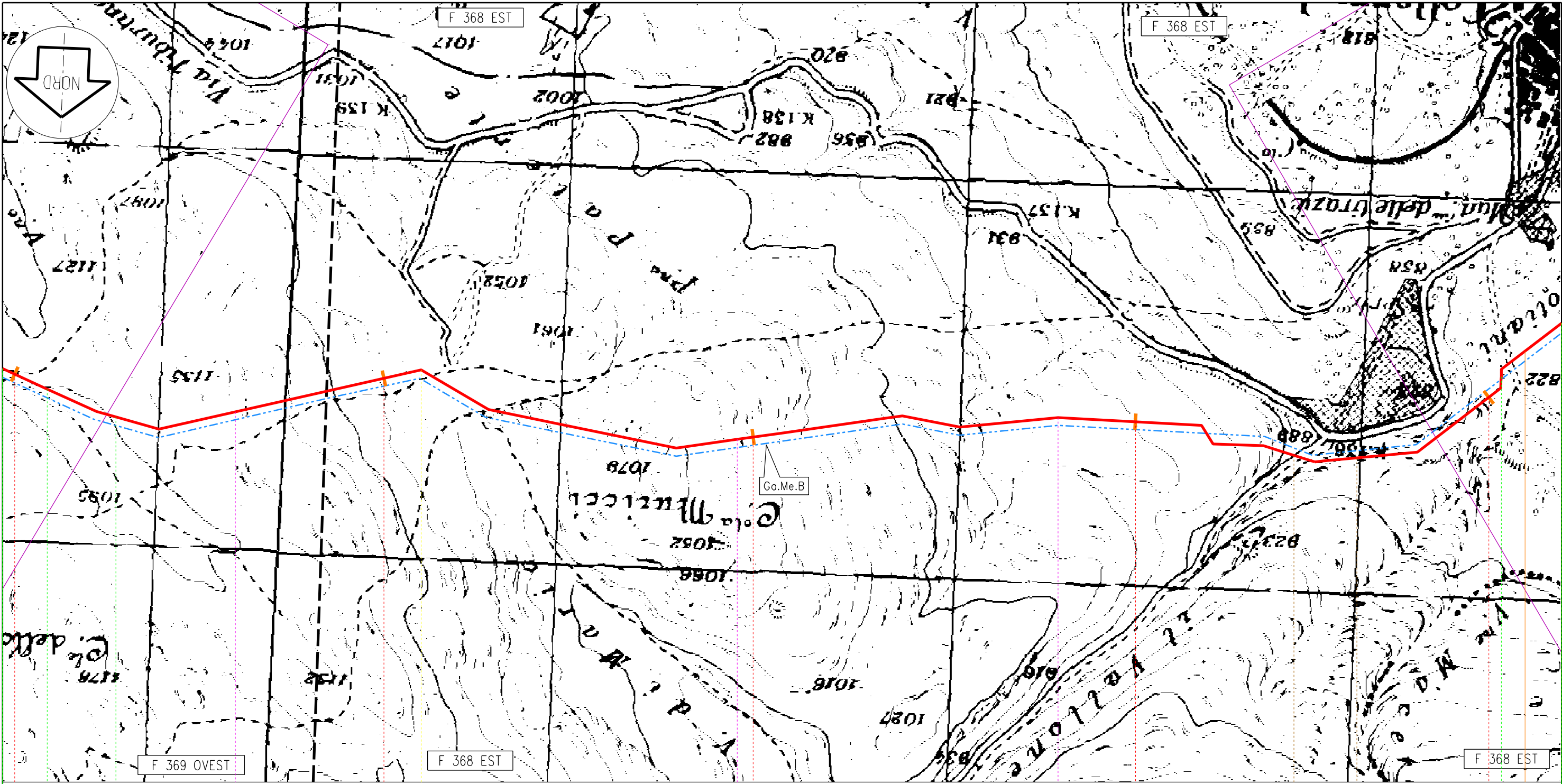
Il presente disegno e' di proprieta' aziendale - La societa' tutelera' i propri diritti a termine di legge.

Proprietario
Snam
Rete Gas
Progettista
Snamprogetti

Met. Sulmona - Oricola
Variante di tracciato tra i territori comunali
di Goriano Sicoli e Massa D'Albe
OPERE DI MITIGAZIONE E RIPRISTINO

DISEGNO LB-D-83206
Foglio 5 di 12
REVISIONE 2
COMMESSA 659750
SCALA 1:10.000

Tavola
8



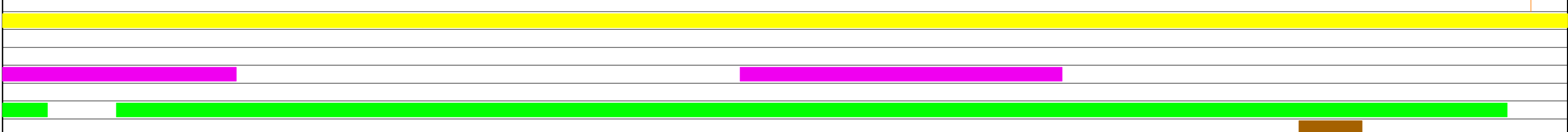
Collarmente

AQ

30 31 32 33 34

92,985
Met. Sulmona - Oricola

n.7 km 34,165



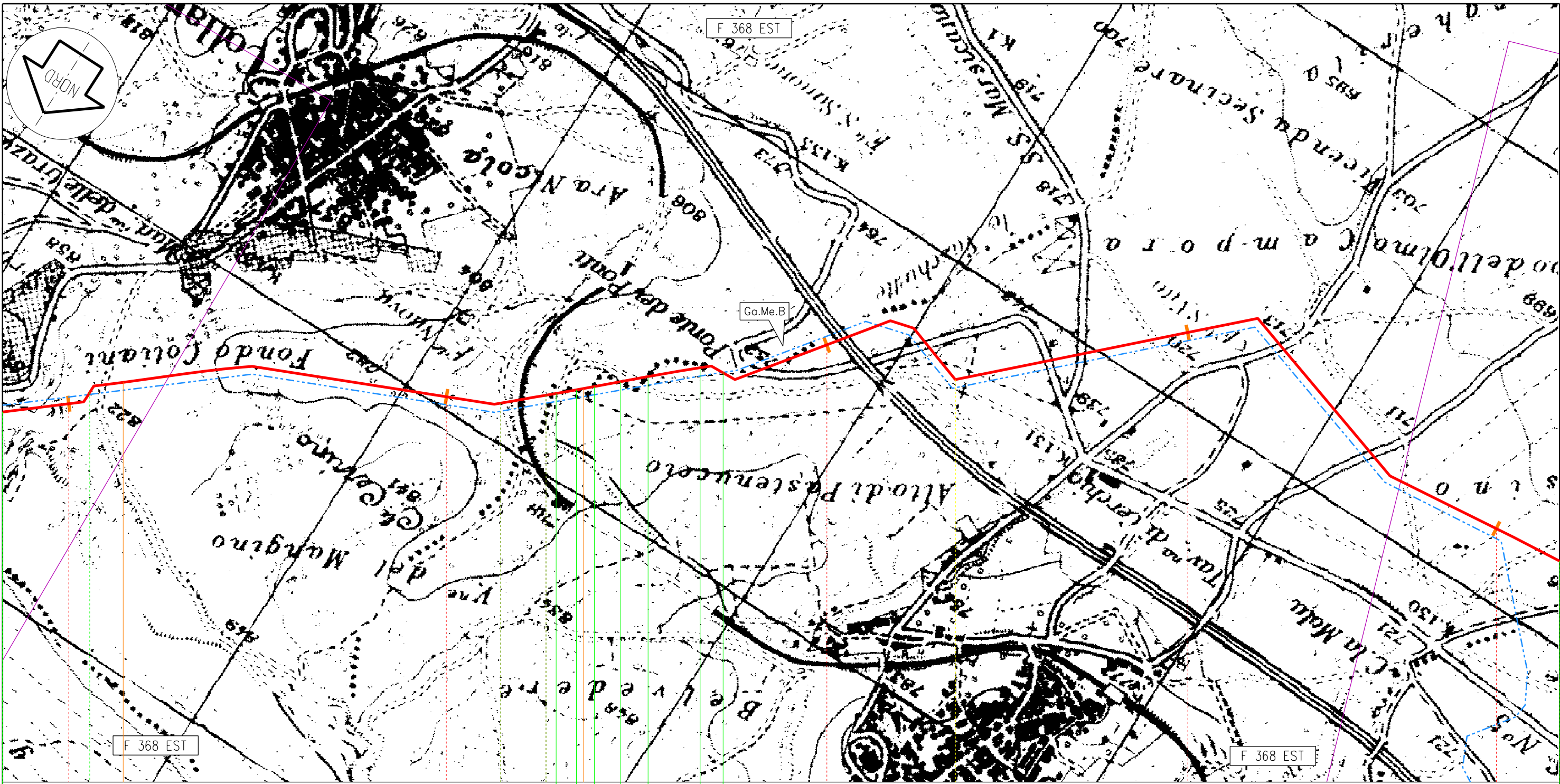
Proprietario
Snam
Rete Gas
Progettista
Snamprogetti

Met. Sulmona - Oricola
Variante di tracciato tra i territori comunali
di Goriano Sicoli e Massa D'Albe
OPERE DI MITIGAZIONE E RIPRISTINO

DISEGNO LB-D-83206
Foglio 6 di 12
REVISIONE 2
COMMESSA 659750
SCALA 1:10.000

Tavola
9

Il presente disegno e' di proprieta' aziendale - La societa' tutelera' i propri diritti a termine di legge.



F 368 EST

F 368 EST

F 368 EST

Collarmente

Cerchio Collarmente Cerchio Collarmente Cerchio Collarmente

Cerchio

AQ

34

35

36

37

38

92,985
Met. Sulmona - Oricola

n.7 km 34,165

n.8 km 35,355

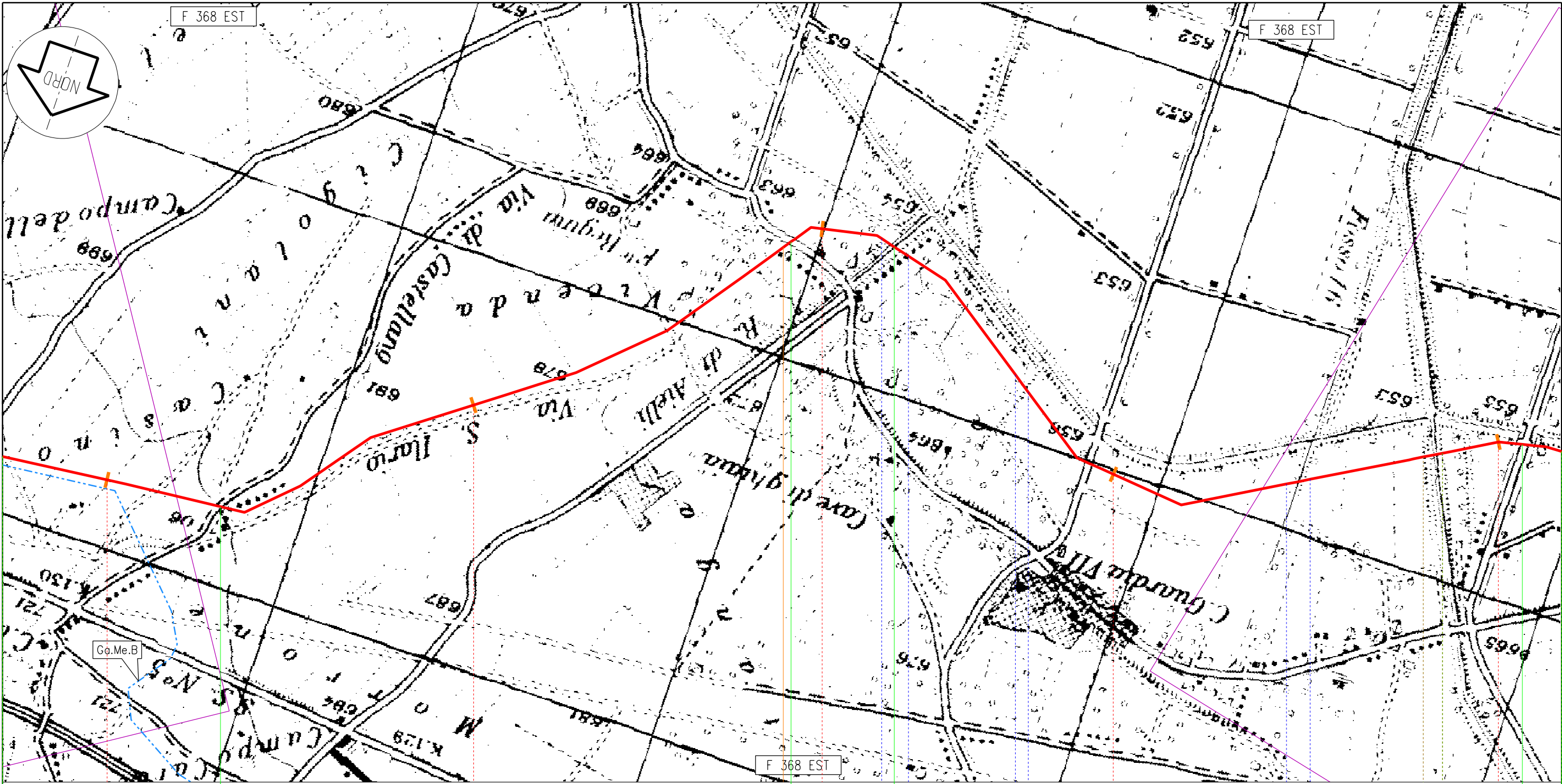
Il presente disegno e' di proprieta' aziendale - La societa' tutelera' i propri diritti a termine di legge.

Proprietario
Snam
Rete Gas
Progettista
Snamprogetti

Met. Sulmona - Oricola
Variante di tracciato tra i territori comunali
di Goriano Sicoli e Massa D'Albe
OPERE DI MITIGAZIONE E RIPRISTINO

DISEGNO LB-D-83206
Foglio 7 di 12
REVISIONE 2
COMMESSA 659750
SCALA 1:10.000

Tavola
10



Cerchio

Aielli

Cerchio

Aielli

Celano

38

39

40

41

42

AQ

92,985
Met. Sulmona - Oricola

n.8/1 km 39,885

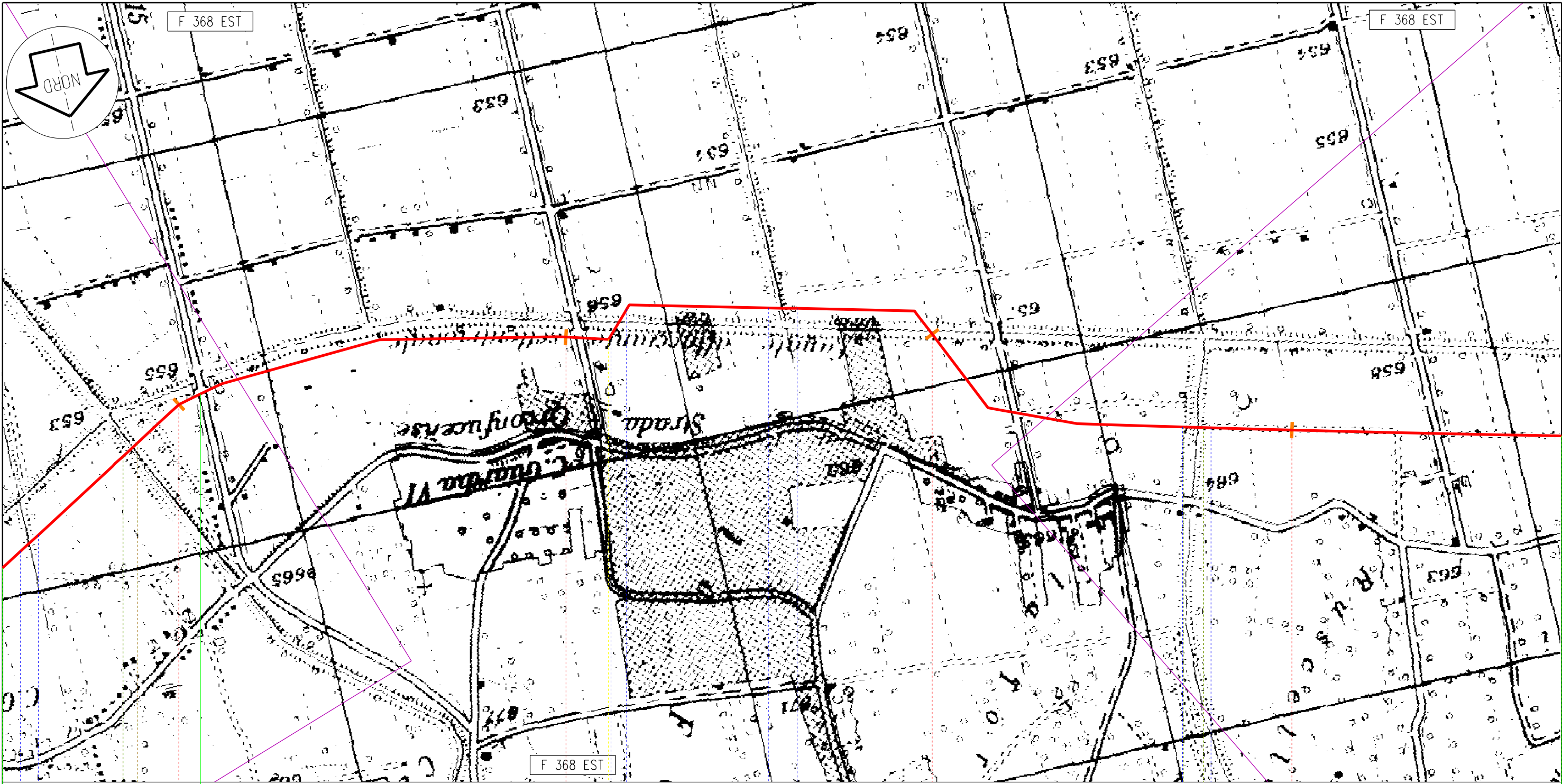
Il presente disegno e' di proprieta' aziendale - La societa' tutelera' i propri diritti a termine di legge.

Proprietario
Snam
Rete Gas
Progettista
Snamprogetti

Met. Sulmona - Oricola
Variante di tracciato tra i territori comunali
di Goriano Sicoli e Massa D'Albe
OPERE DI MITIGAZIONE E RIPRISTINO

DISEGNO LB-D-83206
Foglio 8 di 12
REVISIONE 2
COMMESSA 659750
SCALA 1:10.000

Tavola
11



Aielli

Celano

AQ

42

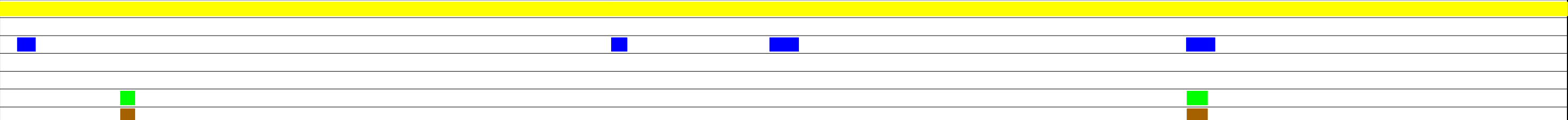
43

44

45

92,985
Met. Sulmona - Oricola

Il presente disegno e' di proprieta' aziendale - La societa' tutelera' i propri diritti a termine di legge.

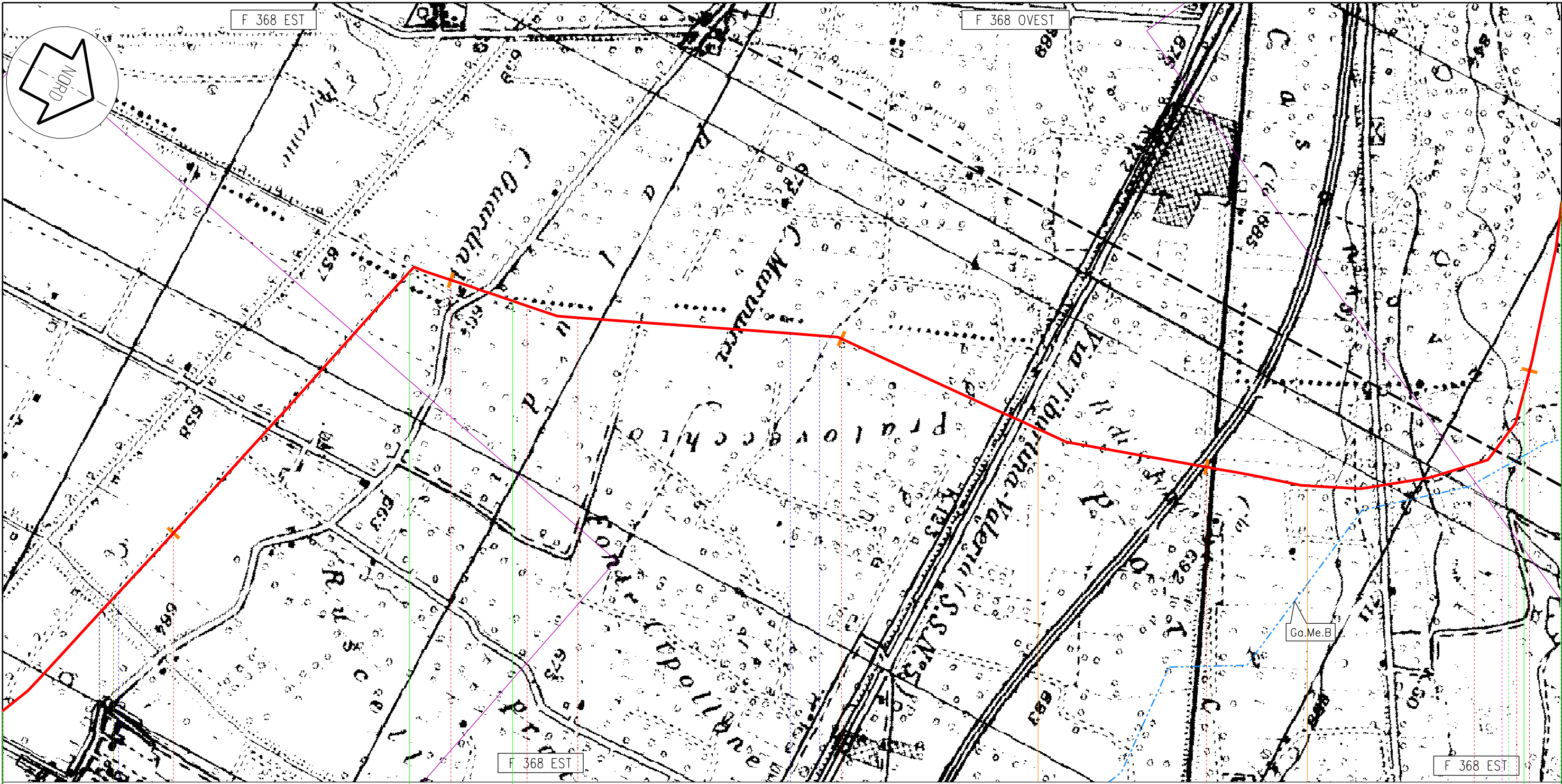


Proprietario
Snam
Rete Gas
Progettista
Snamprogetti

Met. Sulmona - Oricola
Variante di tracciato tra i territori comunali
di Goriano Sicoli e Massa D'Albe
OPERE DI MITIGAZIONE E RIPRISTINO

DISEGNO LB-D-83206
Foglio 9 di 12
REVISIONE 2
COMMESSA 659750
SCALA 1:10.000

Tavola
12



Celano

Avezzano

Celano

Avezzano

45

46

AQ

47

48

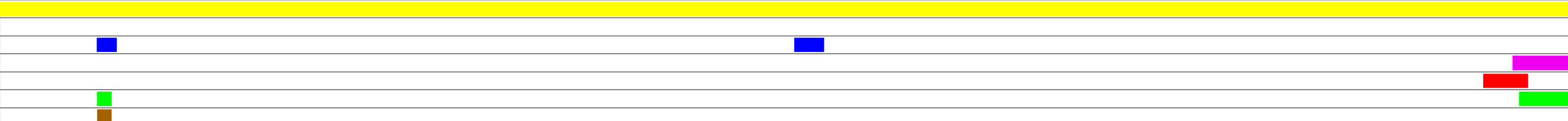
49

92,985
Met. Sulmona - Oricola

n.8/2 km 47,545

n.8/3 km 48,270

Il presente disegno e' di proprieta' aziendale - La societa' tutelera' i propri diritti a termine di legge.

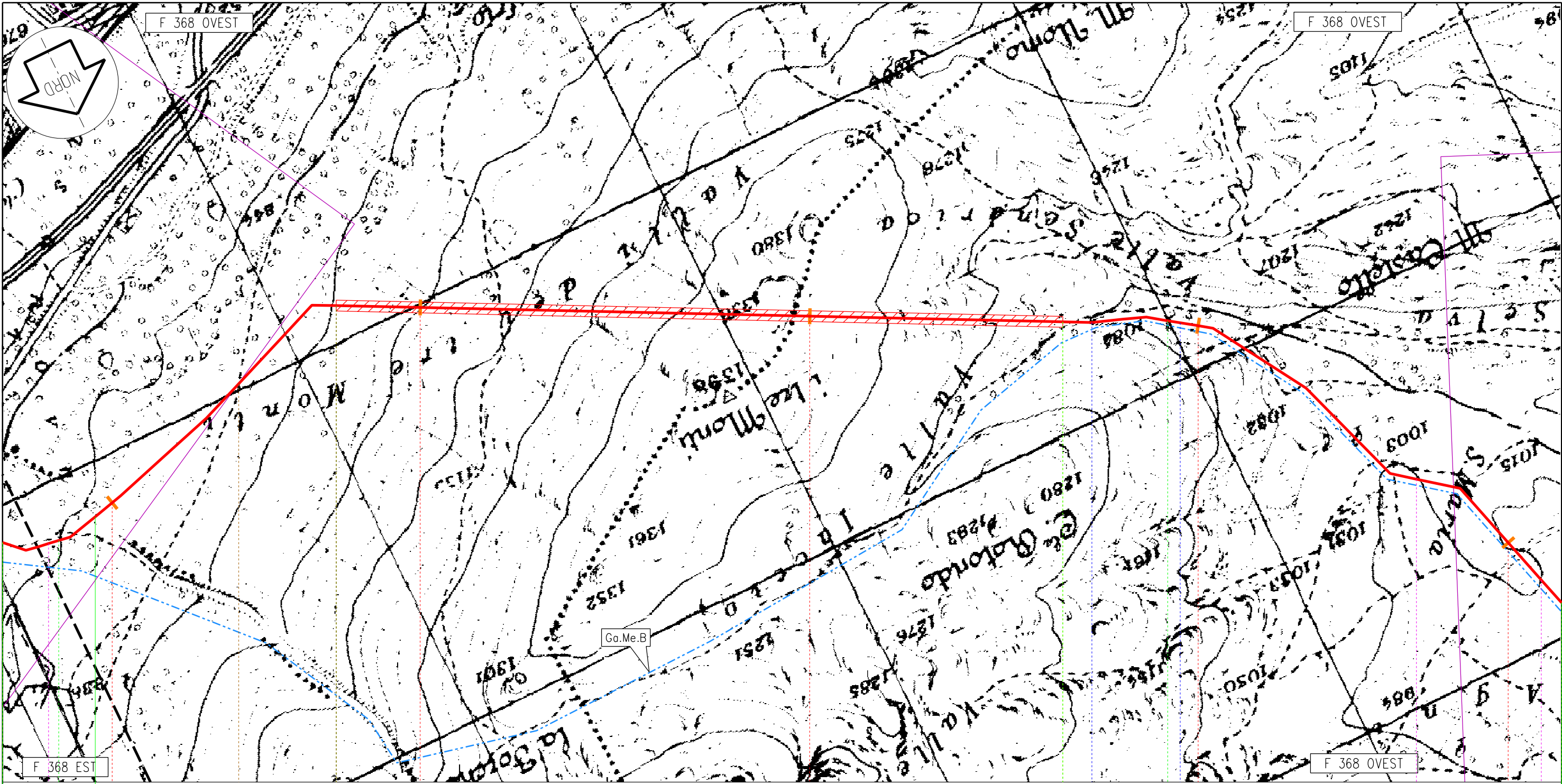


Proprietario
Snam
Rete Gas
Progettista
Snamprogetti

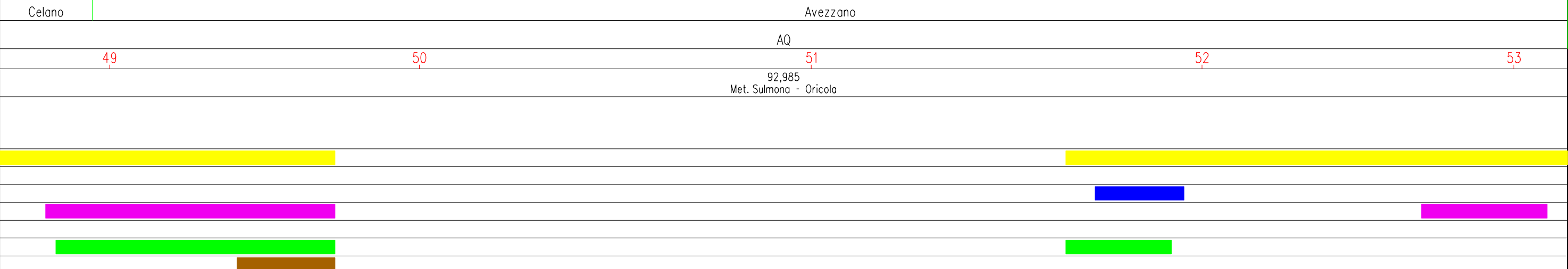
Met. Sulmona - Oricola
Variante di tracciato tra i territori comunali
di Goriano Sicoli e Massa D'Albe
OPERE DI MITIGAZIONE E RIPRISTINO

DISEGNO LB-D-83206
Foglio 10 di 12
REVISIONE 2
COMMESSA 659750
SCALA 1:10.000

Tavola
13



Il presente disegno e' di proprieta' aziendale - La societa' tutelera' i propri diritti a termine di legge.

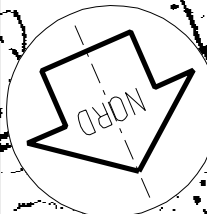


Proprietario
Snam
 Rete Gas
 Progettista
Snamprogetti

Met. Sulmona - Oricola
 Variante di tracciato tra i territori comunali
 di Goriano Sicoli e Massa D'Albe
OPERE DI MITIGAZIONE E RIPRISTINO

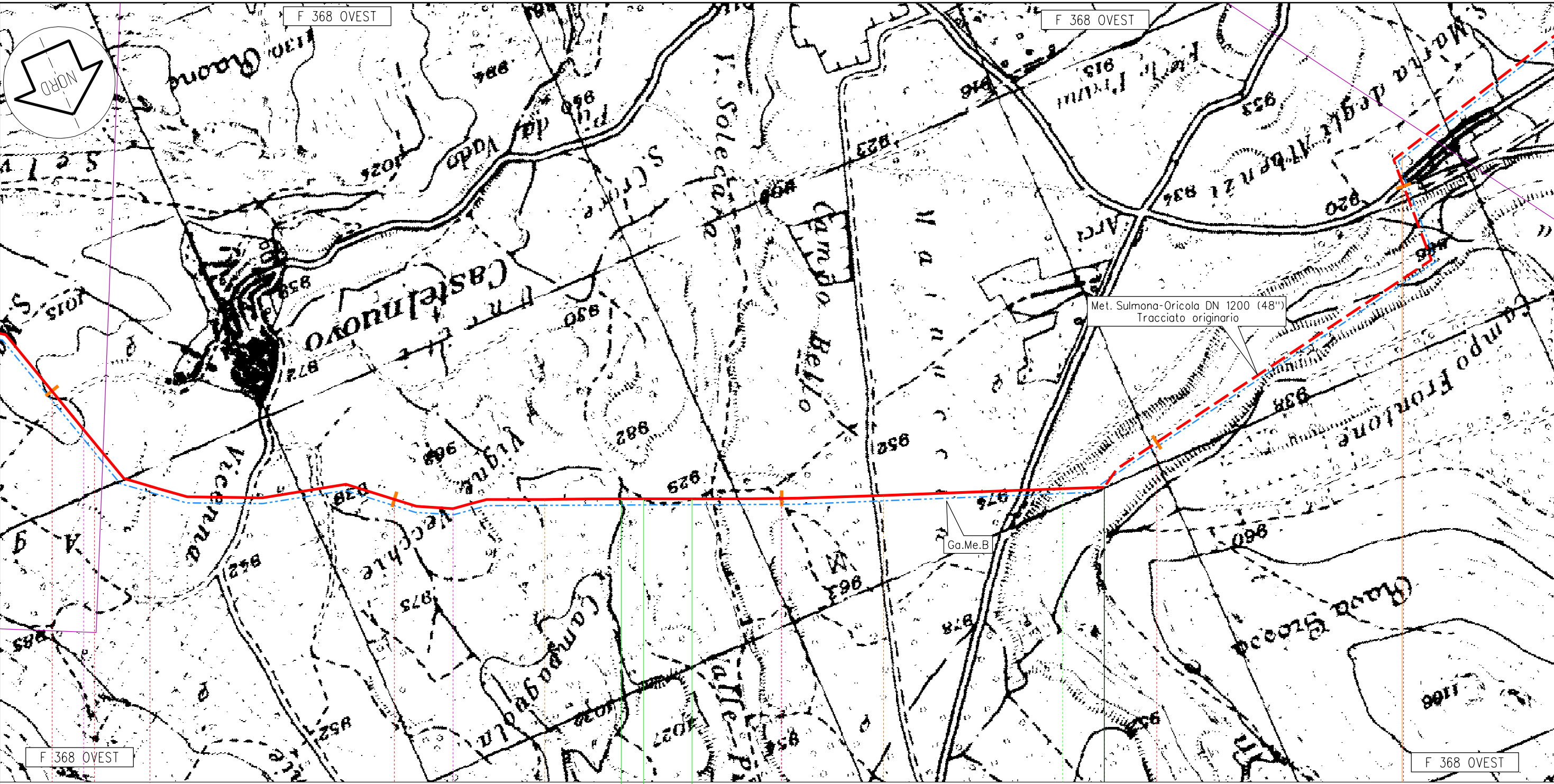
DISEGNO LB-D-83206
 Foglio 11 di 12
 REVISIONE 2
 COMMESSA 659750
 SCALA 1:10.000

Tavola
 14



F 368 OVEST

F 368 OVEST



F 368 OVEST

F 368 OVEST

Avezzano

Massa d'Albe Avezzano

Massa d'Albe

53

54

AQ

92,985

Met. Sulmona - Oricola

km 55,830
Fine Variante

56

57

n.10 km 57,095

Il presente disegno e' di proprieta' aziendale - La societa' tutelera' i propri diritti a termine di legge.

Proprietario
Snam
Rete Gas
Progettista
Snamprogetti

Met. Sulmona - Oricola
Variante di tracciato tra i territori comunali
di Goriano Sicoli e Massa D'Albe
OPERE DI MITIGAZIONE E RIPRISTINO

DISEGNO LB-D-83206
Foglio 12 di 12
REVISIONE 2
COMMESSA 659750
SCALA 1:10.000

Tavola
15