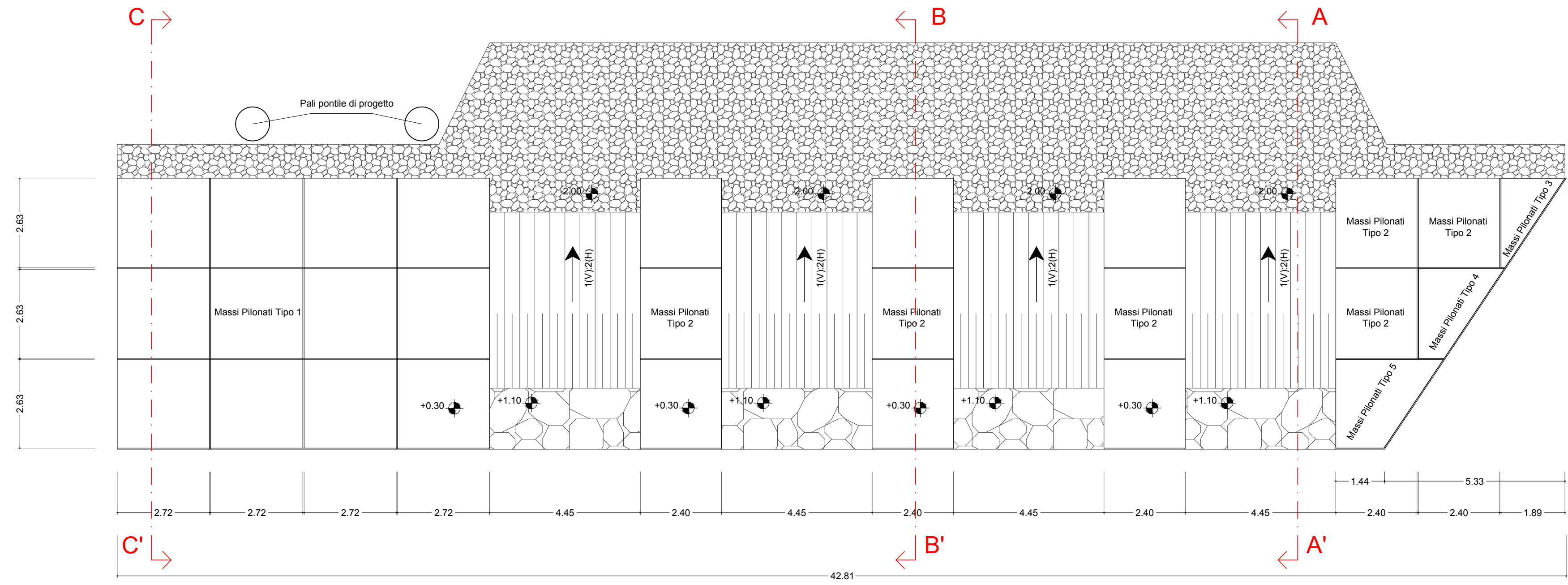
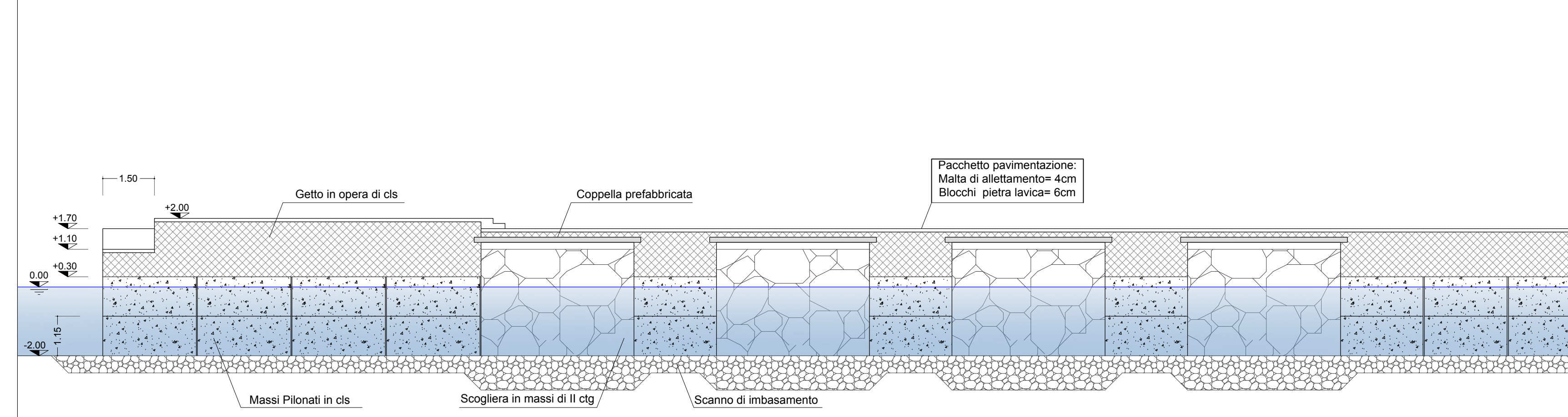


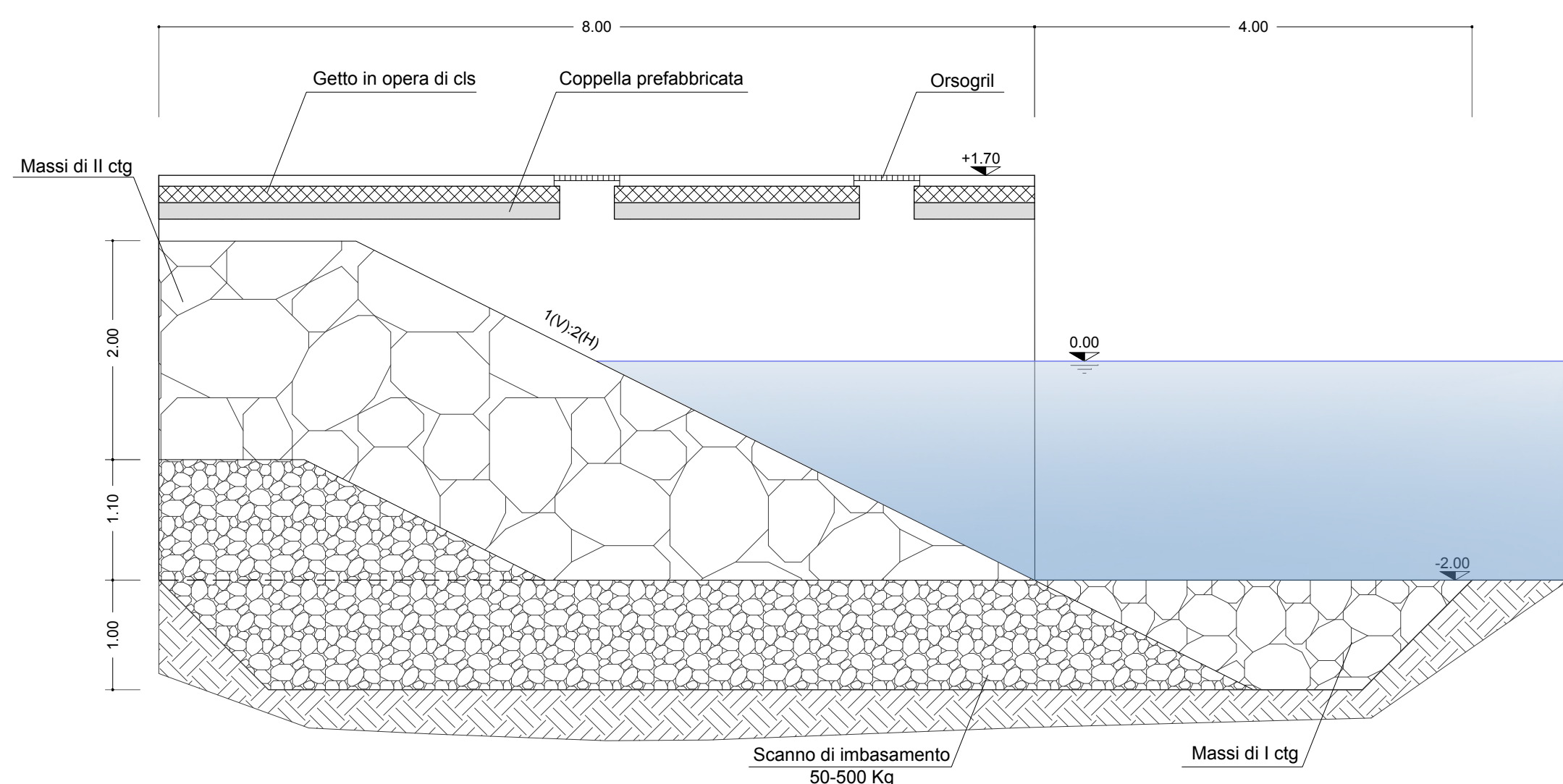
PIANTA DELLE PILONATE - scala 1:100



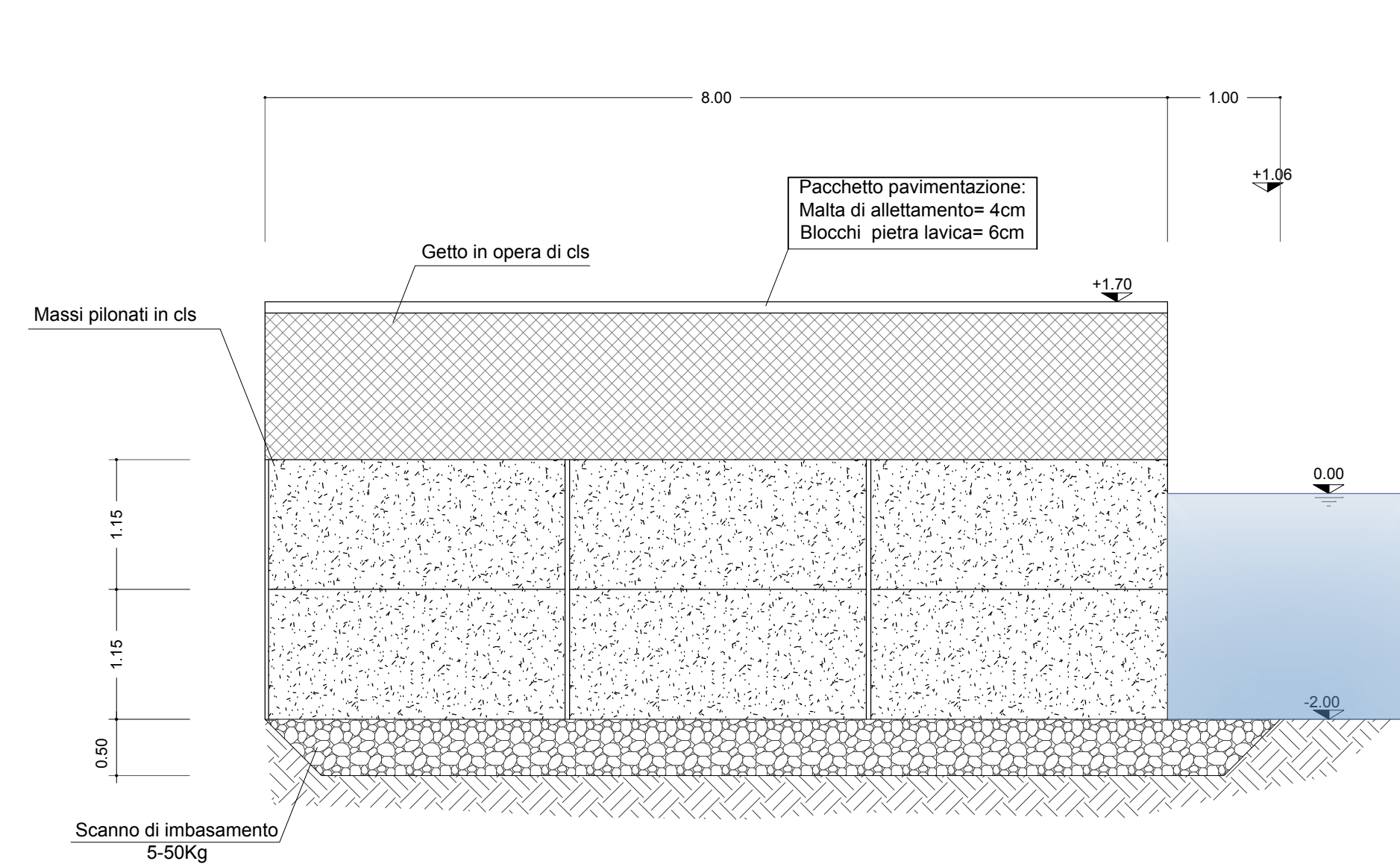
PROSPETTO - scala 1:100



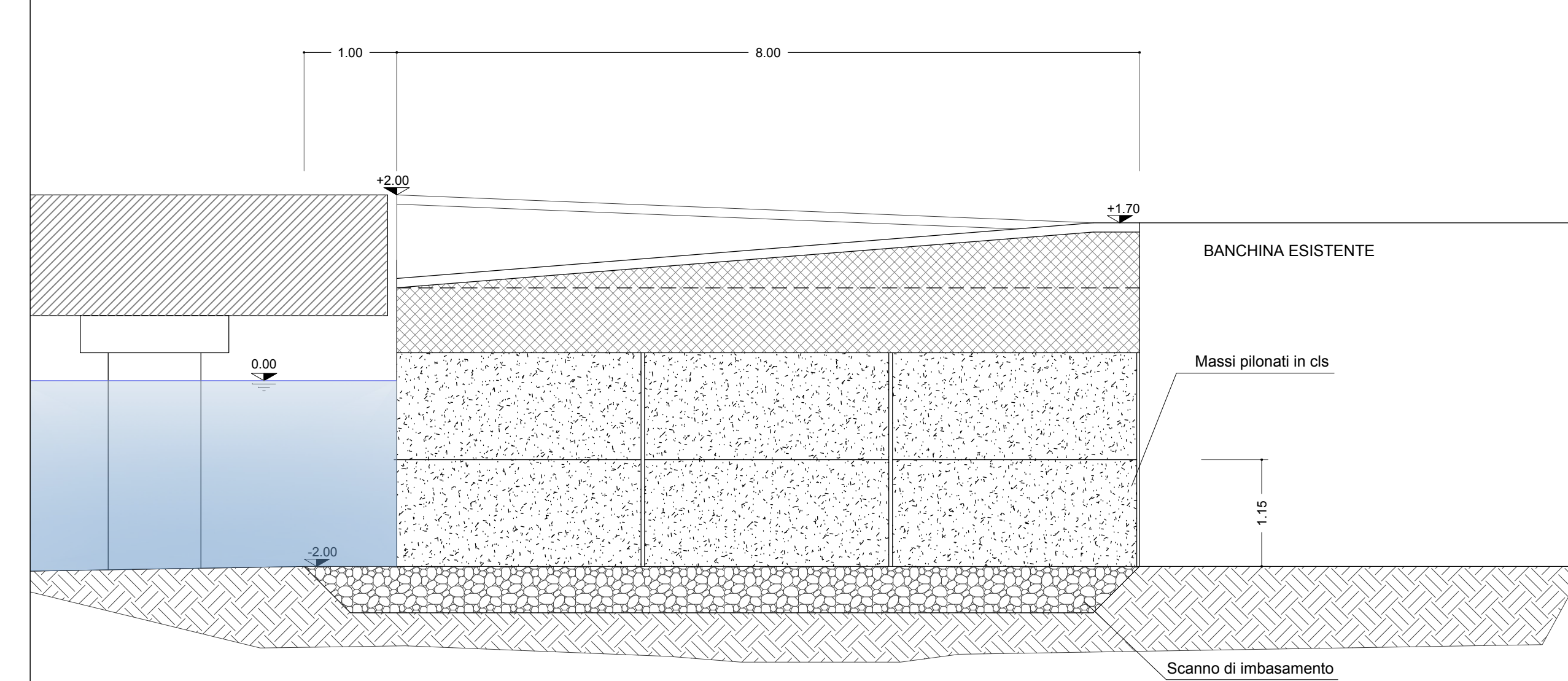
SEZIONE A-A' - scala 1:50



SEZIONE B-B' - scala 1:50



SEZIONE C-C' - scala 1:50



COMUNE DI LIPARI  
(PROVINCIA DI MESSINA)

MESSA IN SICUREZZA DEL PORTO DI LEVANTE E PONENTE  
NELL'ISOLA DI VULCANO CON LA SISTEMAZIONE DEL MOLO  
FORANEO E COLLEGAMENTO TRA LE BANCHINE PORTUALI  
E RADICE PONTILE ATTRACCO ALISCAFO  
PROGETTO DEFINITIVO



DATA: <b>15-11-2018</b>	SEZIONE: <b>E: ELABORATI GRAFICI DI PROGETTO</b>
ELAB./TAV.: <b>E.03</b>	OGGETTO: <b>PIANTA DELLE PILONATE, SEZIONI ALLAGAMENTO BANCHINA RADICE PONTILE</b>

PROGETTAZIONE: <b>DINAMICA s.r.l.</b> Ingegneria - Servizi - Costruzioni	PROJECT MANAGER: Ing. Antonio SUTERA	PROGETTISTI: Ing. Giuseppe BERNARDO Ing. Davide FERLAZZO	GRUPPO DI LAVORO: Arch. Rossella FARALLA Ing. Stefania FERLAZZO Ing. Simone FIUMARA Arch. Francesca GANGEMI Arch. Emanuela PANARELLO
<small>Certified by Bureau Veritas Italia S.p.A. ISO 9001:2009    ISO 14001:2015 Sistema di Gestione Qualità    Sistema di Gestione Ambientale</small>			
<small>ASSOCIATO ace Associazione delle organizzazioni di ingegneria di architettura e di consulenza tecnico-economica</small>			

REVISIONI			
REV. n°	DATA		MOTIVAZIONE
R.U.P.:	VISTI/APPROVAZIONI:		
Geom. Carmelo Antonio MEDURI			